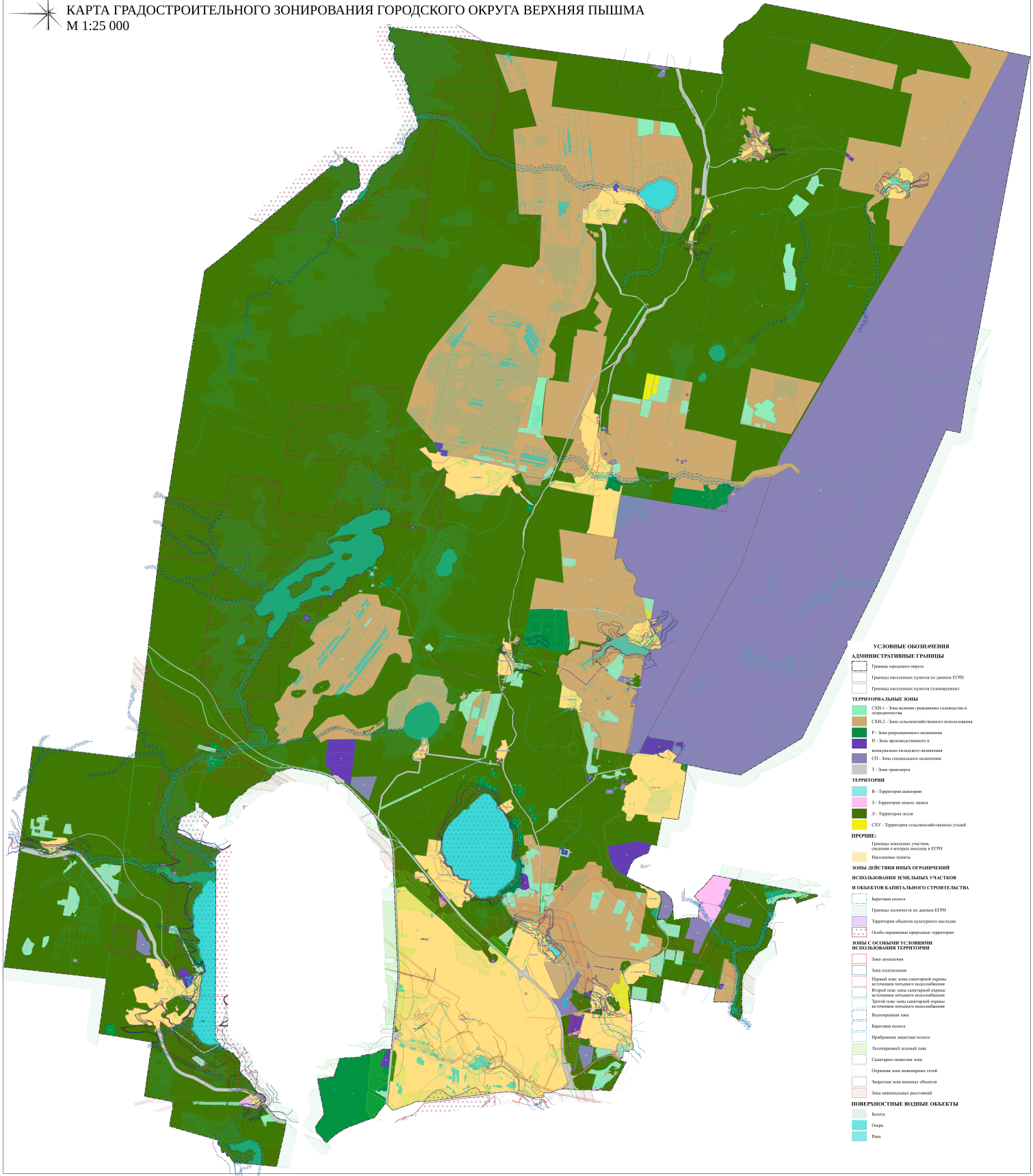




ПРАВИЛА ЗЕМЛЕПОЛЬЗОВАНИЯ И ЗАСТРОЙКИ
КАРТА ГРАДОСТРОИТЕЛЬНОГО ЗОНИРОВАНИЯ ГОРОДСКОГО ОКРУГА ВЕРХНЯЯ ПЫШМА
М 1:25 000



- УСЛОВНЫЕ ОБОЗНАЧЕНИЯ**
- АДМИНИСТРАТИВНЫЕ ГРАНИЦЫ**
- Граница городского округа
 - Границы населенных пунктов по данным ЕГРН
 - Границы населенных пунктов (планируемые)
- ТЕРРИТОРИАЛЬНЫЕ ЗОНЫ**
- СМБ-1 - Зона охраны окружающей среды и биоразнообразия
 - СМБ-2 - Зона сельскохозяйственного использования
 - Р - Зона рекреационного назначения
 - П - Зона прибрежного и водноохранный-сельского назначения
 - СП - Зона специального назначения
 - Т - Зона транспорта
- ТЕРРИТОРИИ**
- В - Территория заповедия
 - З - Территория заелья
 - Д - Территория долов
 - СХУ - Территория сельскохозяйственных угодий
- ПРОЧИЕ:**
- Границы земельных участков, кадастровые и/или кадастровые в ЕГРН
 - Населенные пункты
- ЗОНЫ ДЕЙСТВИЯ НИЖЕ ОГРАНИЧЕНИЙ ИСПОЛЬЗОВАНИЯ ЗЕМЕЛЬНЫХ УЧАСТКОВ И ОБЪЕКТОВ КАПИТАЛЬНОГО СТРОИТЕЛЬСТВА**
- Береговая полоса
 - Границы земель по данным ЕГРН
 - Территории объектов культурного наследия
 - Область охраны археологических памятников
- ЗОНЫ С ОСОБЫМИ УСЛОВИЯМИ ИСПОЛЬЗОВАНИЯ ТЕРРИТОРИИ**
- Зона заповедия
 - Зона заповедия
 - Первый пояс: зона санитарной охраны водозабора питьевого водоснабжения
 - Второй пояс: зона санитарной охраны водозабора питьевого водоснабжения
 - Третий пояс: зона санитарной охраны водозабора питьевого водоснабжения
 - Водоохранный пояс
 - Береговая полоса
 - Прибрежная защитная полоса
 - Дорожный защитный пояс
 - Санитарно-защитная зона
 - Охранная зона инженерных сетей
 - Защитная зона военных объектов
 - Зона антропогенных воздействий
- ПОВЕРХНОСТНЫЕ ВОДНЫЕ ОБЪЕКТЫ**
- Канал
 - Озеро
 - Рыб