



ОБЩЕСТВО С ОГРАНИЧЕННОЙ ОТВЕТСТВЕННОСТЬЮ
ПРОЕКТНО-СТРОИТЕЛЬНАЯ КОМПАНИЯ «ЭВЕРЕСТ»

Технический заказчик - Акционерное общество «Уралэлектромедь»

**Улично-дорожная сеть г. Верхняя Пышма.
Реконструкция ул. Обогаателей**

ПРОЕКТНАЯ ДОКУМЕНТАЦИЯ

Проект межевания территории

Основная (утверждаемая) часть

05/2021-ПМТ1

Изм	№ док.	Подп.	Дата

Екатеринбург

2021



ОБЩЕСТВО С ОГРАНИЧЕННОЙ ОТВЕТСТВЕННОСТЬЮ
ПРОЕКТНО-СТРОИТЕЛЬНАЯ КОМПАНИЯ «ЭВЕРЕСТ»

Технический заказчик - Акционерное общество «Уралэлектромедь»

**Улично-дорожная сеть г. Верхняя Пышма.
Реконструкция ул. Обогаателей**

ПРОЕКТНАЯ ДОКУМЕНТАЦИЯ

Проект межевания территории

Основная (утверждаемая) часть

05/2021-ПМТ1

Главный инженер

А.С. Крючков

Руководитель проекта

Т.А. Власова

Изм.	№ док.	Подп.	Дата

Екатеринбург

2021

Состав проекта

№ п/п	Наименование	КОЛ-ВО ЛИСТОВ
ПРОЕКТ МЕЖЕВАНИЯ ТЕРРИТОРИИ		
Том 1.Основная (утверждаемая) часть		
1	Текстовая часть	19
2	Чертеж межевания территории. Этап 1. Масштаб 1:1000	1
3	Чертеж межевания территории. Этап 2. Масштаб 1:1000	1
Том 2.Материалы по обоснованию проекта		
1	Пояснительная записка	19
2	План фактического использования территории. Масштаб 1:1000	1
3	План границ зон с особыми условиями использования территорий. Масштаб 1:1000	1

Оглавление

Введение.....	4
Местоположение и границы проектируемого района.....	6
Современное использование территории	7
Проектные решения межевания территории	7

Введение

Проект межевания территории, разработан в соответствии с постановлением администрации городского округа Верхняя Пышма от 29.06.2021 № 547 «О подготовке проекта планировки территории и проекта межевания территории объекта: «Улично-дорожная сеть г. Верхняя Пышма. Реконструкция ул. Обогаителей», с заданием на подготовку документации по планировке территории (проект планировки и проект межевания) для размещения линейного объекта: «Улично-дорожная сеть г. Верхняя Пышма. Реконструкция ул. Обогаителей». Целью проекта межевания территории является определения местоположения границ образуемых земельных участков.

При разработке настоящего проекта учтены следующие нормативные правовые акты и нормативные материалы:

1. Градостроительный кодекс Российской Федерации от 29.12.2004 №190-ФЗ;
2. Земельный кодекс Российской Федерации от 25.10.2001 №136-ФЗ;
3. Лесной кодекс Российской Федерации от 04.12.2006 №200-ФЗ;
4. Водный кодекс Российской Федерации;
5. Нормативами градостроительного проектирования Свердловской области НГПСО 1-2009.66 (утв. постановлением Правительства Свердловской области от 15.03.2010 г. № 380-ПП);
6. Решением №40/5 от 25 февраля 2016 года «О нормативах градостроительного проектирования городского округа Верхняя Пышма» (с изменениями на 21.12.2017 года);
7. СП 42.13330.2016. Свод правил. Градостроительство. Планировка и застройка городских и сельских поселений. Актуализированная редакция СНиП 2.07.01-89*;
8. СНиП 11-04-2003 «Инструкция о порядке разработки, согласования, экспертизы и утверждения градостроительной документации» (в части, не противоречащей Градостроительному Кодексу РФ);
9. Приказ министерства строительства и ЖКХ РФ от 25.04.2017г. № 742/пр «О порядке установления и отображения красных линий, обозначающих границы территорий, занятых линейными объектами и (или) предназначенных для размещения линейных объектов»;
10. Постановлением Правительства Российской Федерации от 12.05.2017 №564 «Об утверждении Положения о составе и содержании проектов планировки территории, предусматривающих размещение одного или нескольких линейных объектов»;

11. СП 11-112-2001 «Порядок разработки и состав раздела «Инженерно-технические мероприятия гражданской обороны. Мероприятия по предупреждению чрезвычайных ситуаций» градостроительной документации для территории городских и сельских поселений, других муниципальных образований»;
12. СП 2.6.1.2612-10 «Основные санитарные правила обеспечения радиационной безопасности» (ОСПОРБ – 99/2010);
13. СП 115.13330.2016 «Геофизика опасных природных воздействий. Актуализированная редакция СНиП 22-01-95»;
14. СП 34.13330.2012 «Автомобильные дороги. Актуализированная редакция СНиП 2.05.02-85* (с Изменениями № 1,2) (далее – СП 34.13330.2012);
15. СНиП 2.01.51-90 «Инженерно-технические мероприятия гражданской обороны»;
16. СТО 70238424.29.240.20.003-2011 «Воздушные линии напряжением 35-750 кВ. Условия создания. нормы и требования»;
17. Постановление правительства Российской Федерации от 24 февраля 2009 г. №160 «О порядке установления охранных зон объектов электросетевого хозяйства и особых условий использования земельных участков, расположенных в границах таких зон», с изменениями от 21.12.2018.

Исходные материалы, использованные для разработки проекта межевания территории:

1. Топографическая основа масштабов М 1:500;
2. Сведения Государственного кадастра недвижимости (филиал ФГБУ «ФКП Росреестра» по Свердловской области);
3. Приложение к решению Думы городского округа Верхняя Пышма от 25 ноября 2018 года №5/5 «Генеральный план городского округа Верхняя Пышма»;
4. Приложение к решению Думы городского округа Верхняя Пышма от 31 октября 2019 года №15/4 «Правила землепользования и застройки городского округа Верхняя Пышма» (с изменениями от 26.03.2020 года);
5. Проект «Улично-дорожная сеть г. Верхняя Пышма. Реконструкция ул. Обогаителей. 1 этап: участок от пр. Успенского до ул. Фабричная», разработанный ООО ПСК «Эверест» в 2021 году;
6. Отчёт по инженерно-геодезическим изысканиям: «Улично-дорожная сеть г. Верхняя Пышма. Реконструкция ул. Обогаителей», ш.№17-09/21-ИГДИ, разработанный ИП Давыдов Г.А. в 2021 году;

7. Отчёт по инженерно-геологическим изысканиям: «Улично-дорожная сеть г. Верхняя Пышма. Реконструкция ул. Обогаителей», ш.№02-11/21-ИГИ, разработанный ИП Давыдов Г.А. в 2021 году;
8. Проект: «Проект планировки и межевания для размещения линейного объекта: «Строительства и реконструкция улично-дорожной сети городского округа Верхняя Пышма со строительством трамвайной линии в границах городского округа Верхняя Пышма», утверждённый постановлением администрации городского округа Верхняя Пышма от 28.10.2016 №1359 «Об утверждении проекта планировки территории и проекта межевания территории»;
9. Ранее разработанный проект: «Проект планировки и межевания территории в границах ул. Декабристов-Красных Партизан-Горняков и в границах просп.Успенский-ул.Декабристов-ул.Красных Партизан в г.Верхняя Пышма»;
10. Проект: «Дорожно-транспортная инфраструктура г. Верхняя Пышма. Автодорога проспект Успенский от ул. Петрова до путепровода» г. Верхняя Пышма Свердловской области. Внесение изменений в проект планировки территории», утверждённый постановлением администрации городского округа Верхняя Пышма от 02.04.2021 №253 «Об утверждении проекта «Дорожно-транспортная инфраструктура г. Верхняя Пышма. Автодорога проспект Успенский от ул. Петрова до путепровода. Внесение изменений в проект межевания территории»;
11. Проект: ««Центральная распределительная подстанция 6кВ». Реконструкция сети железнодорожных путей необщего пользования ЖДЦ АО «Уралэлектромедь» и подготовительные работы», разработанный АО «Уралэлектромедь» в 2020 году.
12. Постановления администрации городского округа Верхняя Пышма от 29.06.2021 №547 «О подготовке проекта планировки территории и проекта межевания территории».
13. Генеральный план городского округа Верхняя Пышма применительно к территории города Верхняя Пышма, утвержденный Решением думы городского округа Верхняя Пышма от 29 мая 2017 годы №58/1 (далее -Генеральный план).

Местоположение и границы проектируемого района

Территория проектирования расположена в Свердловской области, г. Верхняя Пышма, южная часть. Проект межевания территории разработан для участка улицы Обогаителей от перекрёстка ул. Обогаителей с пр. Успенский до пересечения с проезжей частью дороги, расположенной в границах земельного участка 66:00:0000000:1429.

Современное использование территории

Территория в границах проекта составляет 5.1 га. В настоящее время на территории находится индивидуальная жилая застройка, складские территории, а также железнодорожный тупик.

По сведениям ФГИС ЕГРН (декабрь 2021) территория в границах проекта межевания расположена в кадастровых кварталах: 66:36:0111062, 66:36:0111065, 66:36:0111064, 66:36:0108004, 66:36:0111063, 66:36:0111066, 66:36:0111088 и включает в себя земельные участки, приведенные в таблице 1.

Проектные решения межевания территории

Проект межевания территории разработан совместно с Проектом планировки территории и выполнен на основе его проектных решений. Результатом Проекта межевания территории является определение границ, образуемых земельными участками.

Реализация проекта межевания территории предусмотрена в два этапа. На Этапе 1 происходит образование участков путём раздела существующих земельных участков. После образования участков Этапа 1 происходит изъятие участков, являющихся исходными для земельных участков Этапа 2. На этапе 2 происходит образование двух земельных участков. Способы образования земельных участков приведены в Таблице 2.

Категория земель образуемых земельных участков "Земли населенных пунктов".

Проектом межевания предусмотрено изъятие земельных участков в связи с размещением улицы районного значения - ул. Обогаителей.

Перечень изымаемых земельных участков приведен в Таблице 3.

Перечень земельных участков, отнесённых к территории общего пользования приведен в Таблице 4

Перечень координат характерных точек образуемых земельных участков приведен в Таблице 5.1 и Таблице 5.2.

Сведения о границах территории, применительно к которой осуществляется подготовка проекта межевания приведены в Таблице 6.

Таблица 1.

№ п/п	Кадастровый номер	Адрес	Вид разрешенного использования	Площадь, кв.м.	Сведения о зарегистрированных правах на земельный участок
1	66:36:0108004:12	обл. Свердловская, г. Верхняя Пышма, ул. Обогаителей, дом 8а	под складские помещения	3613	Аренда
2	66:36:0000000:13170	Свердловская область, г. Верхняя Пышма, район бывшей обогатительной фабрики	под железнодорожные тупики обогатительной фабрики	6586	Собственность
3	66:36:0108004:144	624091, Свердловская область, г Верхняя Пышма, ул Обогаителей	складские площадки	18373	Аренда
4	66:36:0111066:10	Свердловская область, г. Верхняя Пышма, ул. Электролитная, д. 6	под жилой дом индивидуальной жилой застройки	1250	Собственность
5	66:36:0111066:3	обл. Свердловская, г. Верхняя Пышма, ул. Электролитная, дом 4	индивидуальная жилая застройка	862	Собственность
6	66:36:0111063:2	обл. Свердловская, г. Верхняя Пышма, ул. Электролитная, дом 2а	под жилой дом индивидуальной жилой застройки	1280	Общая долевая собственность
7	66:36:0111063:5	Свердловская область, г Верхняя Пышма, ул Обогаителей	под жилой дом индивидуальной жилой застройки	1769	Собственность
8	66:36:0111064:10	обл. Свердловская, г. Верхняя Пышма, ул. Электролитная, дом 3	под жилой дом индивидуальной жилой застройки	1142	Собственность
9	66:36:0111064:8	обл. Свердловская, г. Верхняя Пышма, ул. Электролитная, дом 1	под жилой дом индивидуальной жилой застройки	1642	Собственность
10	66:36:0111064:1	обл. Свердловская, г. Верхняя Пышма, ул. Обогаителей, дом 5	жилищное строительство	1290	Собственность
11	66:36:0111064:13	Свердловская область, г Верхняя Пышма, ул Обогаителей, д 3	индивидуальная жилая застройка	500	Собственность
12	66:36:0111064:12	обл. Свердловская, г. Верхняя Пышма, ул. Фабричная, дом 4	под жилой дом индивидуальной жилой застройки	1449	Общая долевая собственность
13	66:36:0111064:17	обл. Свердловская, г. Верхняя Пышма, ул. Фабричная, дом 2	индивидуальное жилищное строительство	1169	Общая долевая собственность
14	66:36:0111065:16	обл. Свердловская, г. Верхняя Пышма, ул. Фабричная, дом 1.	под жилой дом индивидуальной жилой застройки	891	Собственность
15	66:36:0111065:14	обл. Свердловская, г. Верхняя Пышма, ул. Фабричная, дом 3	под жилой дом индивидуальной жилой застройки	878	Общая долевая собственность

16	66:36:0111065:21	обл. Свердловская, г. Верхняя Пышма, ул. Обогаителей, дом 1	под многоквартирным домом	643	Общая долевая собственность
17	66:36:0111065:12	Свердловская область, г. Верхняя Пышма, проспект Успенский, 1/61	Индивидуальная жилая застройка	660	Собственность
18	66:36:0111065:7	Свердловская область, г. Верхняя Пышма, проспект Успенский, 1/62	Под жилой дом индивидуальной жилой застройки	856	Собственность
19	66:36:0111062:10	обл. Свердловская, г. Верхняя Пышма, ул. Обогаителей, дом 2	под многоквартирным домом	303	Общая долевая собственность
20	66:36:0111062:47	Свердловская область, г. Верхняя Пышма, проспект Успенский, 1/63	для размещения трансформаторной подстанции ТП-80 для наружного освещения автомобильной дороги с путепроводом	37	Собственность
21	66:36:0000000:231	обл. Свердловская, г. Верхняя Пышма, в районе Обогаительной фабрики	под размещение складской площадки металлоизделий	10675	Аренда

Таблица 2.1.

Перечень образуемых земельных участков. Этап 1

№ п/п	Условный номер образуемого земельного участка	Площадь, кв.м.	Адрес	Вид разрешенного использования	Способ образования земельного участка
1	66:36:0000000:13170-1	295	Свердловская область, г. Верхняя Пышма, район бывшей обогатительной фабрики	Железнодорожный транспорт (7.1)	Раздел земельного участка 66:36:0000000:13170
2	66:36:0000000:13170-2	198	Свердловская область, г. Верхняя Пышма, район бывшей обогатительной фабрики	Железнодорожный транспорт (7.1)	Раздел земельного участка 66:36:0000000:13170
3	66:36:0000000:13170-3	834	Свердловская область, г. Верхняя Пышма, район бывшей обогатительной фабрики	Железнодорожный транспорт (7.1)	Раздел земельного участка 66:36:0000000:13170
4	66:36:0000000:13170-4	1887	Свердловская область, г. Верхняя Пышма, район бывшей обогатительной фабрики	Улично-дорожная сеть 12.0.1	Раздел земельного участка 66:36:0000000:13170
5	66:36:0000000:13170-5	2048	Свердловская область, г. Верхняя Пышма, район бывшей обогатительной фабрики	Железнодорожный транспорт (7.1)	Раздел земельного участка 66:36:0000000:13170
6	66:36:0000000:13170-6	1323	Свердловская область, г. Верхняя Пышма, район бывшей обогатительной фабрики	Железнодорожный транспорт (7.1)	Раздел земельного участка 66:36:0000000:13170
7	66:36:0000000:231-1	9879	Свердловская область, г. Верхняя Пышма, г. Верхняя Пышма, в районе Обогатительной фабрики	Склады (6.9)	Раздел земельного участка 66:36:0000000:231
8	66:36:0000000:231-2	668	Свердловская область, г. Верхняя Пышма, г. Верхняя Пышма, в районе Обогатительной фабрики	Улично-дорожная сеть 12.0.1	Раздел земельного участка 66:36:0000000:231
9	66:36:0000000:231-3	125	Свердловская область, г. Верхняя Пышма, г. Верхняя Пышма, в районе Обогатительной фабрики	Склады (6.9)	Раздел земельного участка 66:36:0000000:231
10	66:36:0108004:12-1	1109	Свердловская область, г. Верхняя Пышма, г. Верхняя Пышма, ул. Обогатителей, дом 8а	Склады (6.9)	Раздел земельного участка 66:36:0108004:12

11	66:36:0108004:12-2	1176	Свердловская область, г. Верхняя Пышма, г. Верхняя Пышма, ул. Обогаителей, дом 8а	Склады (6.9)	Раздел земельного участка 66:36:0108004:12
12	66:36:0108004:12-3	896	Свердловская область, г. Верхняя Пышма, г. Верхняя Пышма, ул. Обогаителей, дом 8а	Склады (6.9)	Раздел земельного участка 66:36:0108004:12
13	66:36:0108004:12-4	432	Свердловская область, г. Верхняя Пышма, г. Верхняя Пышма, ул. Обогаителей, дом 8а	Улично-дорожная сеть 12.0.1	Раздел земельного участка 66:36:0108004:12
14	66:36:0108004:144-1	295	Свердловская область, г. Верхняя Пышма, ул. Обогаителей	Улично-дорожная сеть 12.0.1	Раздел земельного участка 66:36:0108004:144
15	66:36:0108004:144-2	18180	Свердловская область, г. Верхняя Пышма, ул. Обогаителей	Склады (6.9)	Раздел земельного участка 66:36:0108004:144
16	66:36:0111063:2-1	425	обл. Свердловская, г. Верхняя Пышма, ул. Электролитная, дом 2а	Улично-дорожная сеть (12.0.1)	Раздел земельного участка 66:36:0111063:2
17	66:36:0111063:2-2	856	обл. Свердловская, г. Верхняя Пышма, ул. Электролитная, дом 2а	Для индивидуального жилищного строительства (2.1)	Раздел земельного участка 66:36:0111063:2
18	66:36:0111063:5-1	30	Свердловская область, г. Верхняя Пышма, ул. Обогаителей	Улично-дорожная сеть (12.0.1)	Раздел земельного участка 66:36:0111063:5
19	66:36:0111063:5-2	1739	Свердловская область, г. Верхняя Пышма, ул. Обогаителей	Для индивидуального жилищного строительства (2.1)	Раздел земельного участка 66:36:0111063:5

Таблица 2.2.

Перечень образуемых земельных участков. Этап 2

№ п/п	Условный номер образуемого земельного участка	Площадь, кв.м.	Адрес	Вид разрешенного использования	Способ образования земельного участка
1	2.1	39959	Свердловская область, г. Верхняя Пышма, ул Обогатителей	Улично-дорожная сеть (12.0.1)	Перераспределение земельных участков 66:36:0000000:231-2, 66:36:0000000:13170-4, 66:36:0111063:2-1, 66:36:0111063:5-1, 66:36:0108004:144-1, 66:36:0108004:12-4, 66:36:0111066:10, 66:36:0111066:3, 66:36:0111064:10, 66:36:0111064:8, 66:36:0111064:1, 66:36:0111064:13, 66:36:0111064:12, 66:36:0111064:17, 66:36:0111065:14, 66:36:0111065:16, 66:36:0111065:21, 66:36:0111065:12, 66:36:0111065:7, 66:36:0111062:10, 66:36:0111062:47, и земель, находящихся в государственной или муниципальной собственности
2	2.2	7397	Свердловская область, г. Верхняя Пышма, ул Обогатителей	Предоставление коммунальных услуг (3.1.1)	Образование из земель, находящихся в государственной или муниципальной собственности

Перечень изымаемых земельных участков

№ п/п	Условный или кадастровый номер земельного участка	Площадь, кв.м.	Адрес	Вид разрешенного использования	Цель изъятия
1	66:36:0000000:231-2	668	Свердловская область, г. Верхняя Пышма, г. Верхняя Пышма, в районе Обоганительной фабрики	Улично-дорожная сеть 12.0.1	Размещение ул. Обогаителей
2	66:36:0000000:13170-4	1887	Свердловская область, г. Верхняя Пышма, район бывшей обоганительной фабрики	Улично-дорожная сеть 12.0.1	Размещение ул. Обогаителей
3	66:36:0111063:2-1	425	обл. Свердловская, г. Верхняя Пышма, ул. Электролитная, дом 2а	Улично-дорожная сеть 12.0.1	Размещение ул. Обогаителей
4	66:36:0111063:5-1	30	Свердловская область, г. Верхняя Пышма, ул. Обогаителей	Улично-дорожная сеть 12.0.1	Размещение ул. Обогаителей
5	66:36:0108004:144-1	295	Свердловская область, г. Верхняя Пышма, ул. Обогаителей	Улично-дорожная сеть 12.0.1	Размещение ул. Обогаителей
6	66:36:0108004:12-4	432	Свердловская область, г. Верхняя Пышма, г. Верхняя Пышма, ул. Обогаителей, дом 8а	Улично-дорожная сеть 12.0.1	Размещение ул. Обогаителей
7	66:36:0111066:10	1250	Свердловская область, г. Верхняя Пышма, ул. Электролитная, д. 6	под жилой дом индивидуальной жилой застройки	Размещение ул. Обогаителей
8	66:36:0111066:3	862	обл. Свердловская, г. Верхняя Пышма, ул. Электролитная, дом 4	индивидуальная жилая застройка	Размещение ул. Обогаителей
9	66:36:0111064:10	1142	обл. Свердловская, г. Верхняя Пышма, ул. Электролитная, дом 3	под жилой дом индивидуальной жилой застройки	Размещение ул. Обогаителей
10	66:36:0111064:8	1642	обл. Свердловская, г. Верхняя Пышма, ул. Электролитная, дом 1	под жилой дом индивидуальной жилой застройки	Размещение ул. Обогаителей
11	66:36:0111064:1	1290	обл. Свердловская, г. Верхняя Пышма, ул. Обогаителей, дом 5	жилищное строительство	Размещение ул. Обогаителей
12	66:36:0111064:13	500	Свердловская область, г. Верхняя Пышма, ул. Обогаителей, д. 3	индивидуальная жилая застройка	Размещение ул. Обогаителей

13	66:36:0111064:12	1449	обл. Свердловская, г. Верхняя Пышма, ул. Фабричная, дом 4	под жилой дом индивидуальной жилой застройки	Размещение ул. Обогаителей
14	66:36:0111064:17	1169	обл. Свердловская, г. Верхняя Пышма, ул. Фабричная, дом 2	индивидуальное жилищное строительство	Размещение ул. Обогаителей
15	66:36:0111065:14	878	обл. Свердловская, г. Верхняя Пышма, ул. Фабричная, дом 3	под жилой дом индивидуальной жилой застройки	Размещение ул. Обогаителей
16	66:36:0111065:16	891	обл. Свердловская, г. Верхняя Пышма, ул. Фабричная, дом 1.	под жилой дом индивидуальной жилой застройки	Размещение ул. Обогаителей
17	66:36:0111065:21	643	обл. Свердловская, г. Верхняя Пышма, ул. Обогаителей, дом 1	под многоквартирным домом	Размещение ул. Обогаителей
18	66:36:0111065:12	660	Свердловская область, г. Верхняя Пышма, проспект Успенский, 1/61	Индивидуальная жилая застройка	Размещение ул. Обогаителей
19	66:36:0111065:7	856	Свердловская область, г. Верхняя Пышма, проспект Успенский, 1/62	Под жилой дом индивидуальной жилой застройки	Размещение ул. Обогаителей
20	66:36:0111062:10	303	обл. Свердловская, г. Верхняя Пышма, ул. Обогаителей, дом 2	под многоквартирным домом	Размещение ул. Обогаителей
21	66:36:0111062:47	37	Свердловская область, г. Верхняя Пышма, проспект Успенский, 1/63	для размещения трансформаторной подстанции ТП-80 для наружного освещения автомобильной дороги с путепроводом	Размещение ул. Обогаителей

Таблица 4

Перечень земельных участков, отнесённых к территории общего пользования

№	Условный номер земельного участка	Адрес	Вид разрешенного использования	Площадь, кв.м.
1	2.1	Свердловская область, г. Верхняя Пышма, ул. Обогаителей	Улично-дорожная сеть 12.0.1	39959

Таблица 5.1

Перечень координат характерных точек образуемых земельных участков. Этап 1.

Точка	X, м	Y, м	Точка	X, м	Y, м	Точка	X, м	Y, м
1	403786.66	1532634.85	88	404772.55	1532845.91	175	403963.75	1532790.38
2	403833.17	1532679.56	89	404724.15	1532848.59	176	403957.07	1532785.45
3	403830.39	1532680.85	90	404714.87	1532851.57	177	403949.89	1532779.96
4	403820.37	1532674.83	91	404666.40	1532867.13	178	403947.74	1532777.89
5	403814.41	1532670.10	92	404676.86	1532860.37	179	403940.08	1532771.09
6	403806.50	1532663.82	93	404694.70	1532850.01	180	403922.29	1532754.35
7	403786.74	1532646.23	94	404751.35	1532838.89	181	403915.25	1532747.94
8	403777.08	1532636.51	95	404763.90	1532838.55	182	403902.27	1532735.28
9	403783.94	1532638.90	96	404779.51	1532839.52	183	403891.58	1532724.57
10	404089.68	1532809.98	97	404786.93	1532840.28	184	403896.55	1532719.65
11	404046.23	1532793.61	98	404795.96	1532841.60	185	403961.30	1532779.88
12	404026.55	1532775.90	99	404799.21	1532836.33	186	403967.83	1532784.68
13	404040.45	1532762.99	100	404789.49	1532829.97	187	403976.05	1532790.18
14	404058.89	1532781.09	101	404763.30	1532813.51	188	403988.44	1532797.67
15	404098.28	1532818.14	102	404770.50	1532809.77	189	403998.53	1532803.37
16	404092.50	1532823.94	103	404793.32	1532824.12	190	404010.27	1532808.82
17	404082.26	1532815.46	104	404832.21	1532850.07	191	404022.75	1532814.11
18	404079.69	1532818.68	105	404859.02	1532866.07	192	404045.93	1532822.08
19	404074.95	1532814.72	106	404885.41	1532879.53	193	404061.79	1532826.08
20	404072.92	1532816.48	107	404429.83	1532897.29	194	404078.10	1532829.05
21	404065.22	1532810.69	108	404385.10	1532872.28	195	404096.90	1532831.21
22	404094.25	1532814.27	109	404375.26	1532866.67	196	404103.82	1532831.58
23	404049.71	1532758.02	110	404372.75	1532865.42	197	404107.21	1532831.53
24	404057.67	1532764.95	111	404355.49	1532856.83	198	404116.12	1532831.46
25	404068.19	1532754.67	112	404332.90	1532846.21	199	404128.17	1532830.74
26	404076.68	1532763.46	113	404321.27	1532841.80	200	403970.20	1532701.64
27	404107.81	1532793.60	114	404313.35	1532839.06	201	403963.80	1532709.45
28	404115.77	1532801.30	115	404300.01	1532834.36	202	403955.99	1532703.05
29	404101.95	1532814.61	116	404286.68	1532829.97	203	403962.39	1532695.24
30	404287.40	1532835.64	117	404282.27	1532829.10	204	404118.23	1532794.49
31	404298.50	1532838.96	118	404275.55	1532820.79	205	404074.27	1532752.40
32	404311.73	1532843.63	119	404283.12	1532822.01	206	404060.31	1532743.87
33	404331.19	1532850.74	120	404292.49	1532824.34	207	404039.05	1532739.15
34	404353.42	1532861.22	121	404310.75	1532829.70	208	404015.32	1532733.87
35	404373.91	1532871.29	122	404330.04	1532836.59	209	403948.65	1532718.04
36	404370.94	1532881.36	123	404348.53	1532844.84	210	403900.79	1532707.19
37	404368.78	1532888.67	124	404377.38	1532858.95	211	403900.79	1532706.40
38	404368.26	1532890.47	125	404436.80	1532891.95	212	403900.71	1532705.01
39	404367.13	1532894.31	126	404179.39	1532824.71	213	403900.53	1532703.63
40	404358.70	1532922.90	127	404185.15	1532831.01	214	403900.27	1532702.27
41	404296.50	1532930.01	128	404179.73	1532831.69	215	403899.93	1532700.92
42	404292.12	1532930.50	129	404154.20	1532835.12	216	403899.50	1532699.60
43	404285.37	1532931.28	130	404145.64	1532836.06	217	403899.00	1532698.30
44	404273.00	1532941.36	131	404134.01	1532830.20	218	403898.41	1532697.04
45	404253.51	1532919.10	132	404138.63	1532829.78	219	403897.75	1532695.82

46	404241.17	1532903.25	133	404148.57	1532828.80	220	403888.31	1532679.87
47	404200.17	1532869.60	134	404155.70	1532828.10	221	403878.59	1532684.71
48	404197.32	1532866.26	135	404174.33	1532825.38	222	403884.68	1532695.33
49	404191.33	1532859.28	136	403927.40	1532748.82	223	403885.48	1532696.66
50	404188.99	1532856.53	137	403921.00	1532746.41	224	403886.23	1532698.03
51	404188.83	1532853.95	138	403907.81	1532738.70	225	403886.92	1532699.42
52	404189.94	1532850.15	139	403892.31	1532725.22	226	403887.56	1532700.84
53	404196.93	1532843.69	140	403893.24	1532724.35	227	403888.15	1532702.28
54	404237.41	1532887.50	141	403894.13	1532723.44	228	403888.67	1532703.75
55	404290.39	1532839.39	142	403894.97	1532722.48	229	403888.91	1532704.50
56	404266.29	1532946.83	143	403895.76	1532721.49	230	403898.45	1532649.30
57	404247.43	1532924.79	144	403896.50	1532720.45	231	403914.73	1532641.76
58	404234.68	1532909.91	145	403896.83	1532719.93	232	403916.99	1532640.71
59	404202.05	1532871.80	146	403907.20	1532730.32	233	403920.58	1532649.36
60	404201.61	1532871.28	147	403888.58	1532711.51	234	403943.08	1532639.32
61	403813.34	1532622.87	148	403887.99	1532712.99	235	403988.36	1532619.12
62	403815.08	1532626.45	149	403887.26	1532714.43	236	403994.35	1532616.45
63	403815.59	1532627.49	150	403886.41	1532715.81	237	404015.83	1532661.63
64	403821.28	1532639.22	151	403885.43	1532717.10	238	404020.12	1532670.66
65	403824.68	1532646.21	152	403884.89	1532717.69	239	404038.90	1532697.11
66	403832.88	1532658.33	153	403867.06	1532699.35	240	404075.81	1532719.83
67	403844.90	1532674.12	154	403861.08	1532693.20	241	404095.49	1532729.34
68	403759.05	1532618.35	155	403876.32	1532698.69	242	404145.42	1532747.95
69	403753.29	1532599.58	156	403879.68	1532702.41	243	404161.35	1532754.23
70	403750.05	1532584.61	157	404139.34	1532836.75	244	404168.06	1532756.87
71	403747.34	1532564.08	158	404128.65	1532837.73	245	404165.72	1532758.61
72	403753.61	1532561.23	159	404116.37	1532838.46	246	404156.81	1532760.90
73	403881.66	1532657.09	160	404107.30	1532838.53	247	404142.46	1532764.59
74	403851.40	1532671.12	161	404103.65	1532838.58	248	404137.23	1532765.94
75	403838.57	1532654.24	162	404099.37	1532838.35	249	404140.26	1532769.47
76	403830.76	1532642.70	163	404089.69	1532837.60	250	404146.53	1532776.78
77	403825.89	1532632.68	164	404084.16	1532836.89	251	404140.37	1532782.47
78	403819.73	1532620.00	165	404077.09	1532835.98	252	404157.97	1532801.51
79	403821.96	1532619.00	166	404060.40	1532832.94	253	404155.61	1532803.53
80	403825.36	1532626.53	167	404044.12	1532828.84	254	404161.27	1532810.13
81	403848.17	1532642.38	168	404033.67	1532825.64	255	404167.12	1532816.97
82	404883.25	1532888.76	169	404032.85	1532825.34	256	404189.31	1532835.44
83	404871.90	1532881.61	170	404020.10	1532820.59	257	404192.33	1532838.70
84	404855.49	1532872.12	171	404007.39	1532815.20	258	404184.82	1532845.64
85	404826.11	1532856.39	172	403995.42	1532809.65	259	404181.26	1532846.34
86	404811.76	1532851.89	173	403984.95	1532803.74	260	404180.16	1532846.23
87	404794.74	1532848.50	174	403972.35	1532796.12	261	404172.73	1532837.56

Таблица 5.1

Перечень координат характерных точек образуемых земельных участков. Этап 2.

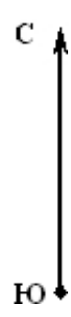
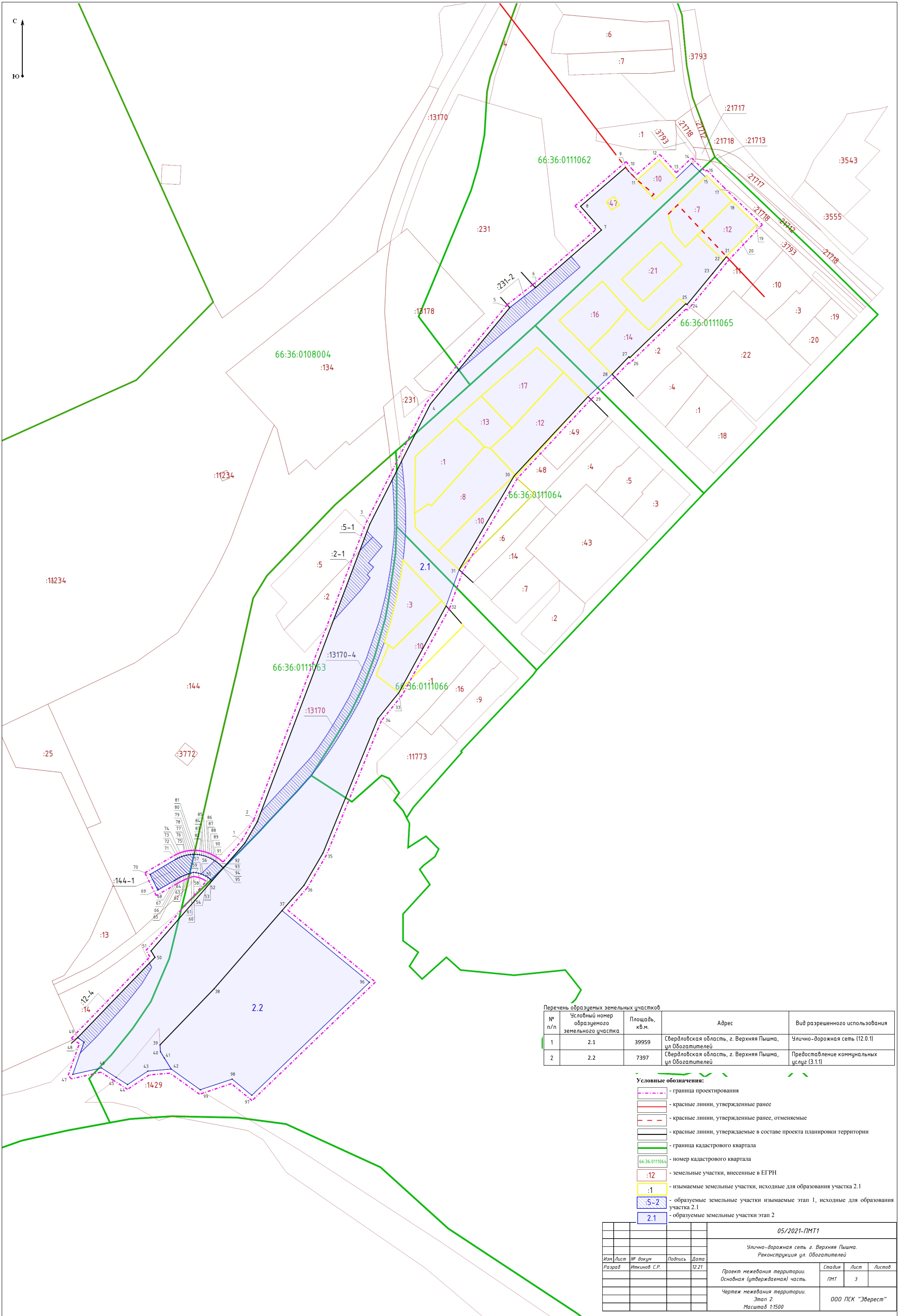
Точка	X,м	Y,м	Точка	X,м	Y,м	Точка	X,м	Y,м
1	403907.81	1532738.70	34	403985.31	1532821.32	67	403885.48	1532696.66
2	403921.00	1532746.41	35	403901.58	1532787.18	68	403884.68	1532695.33
3	404106.23	1532816.22	36	403881.49	1532775.44	69	403878.59	1532684.71
4	404181.00	1532853.86	37	403865.77	1532761.81	70	403888.31	1532679.87
5	404241.17	1532903.25	38	403817.15	1532719.64	71	403897.75	1532695.82
6	404253.51	1532919.10	39	403782.19	1532686.04	72	403898.41	1532697.04
7	404289.42	1532960.12	40	403777.93	1532686.30	73	403899.00	1532698.30
8	404304.24	1532947.21	41	403774.06	1532688.68	74	403899.50	1532699.60
9	404328.46	1532975.09	42	403767.16	1532692.93	75	403899.93	1532700.92
10	404326.10	1532976.90	43	403765.89	1532678.51	76	403900.27	1532702.27
11	404320.70	1532982.20	44	403757.46	1532665.86	77	403900.53	1532703.63
12	404333.02	1532996.13	45	403762.00	1532658.79	78	403900.71	1532705.01
13	404321.53	1533006.39	46	403767.83	1532649.71	79	403900.79	1532706.40
14	404330.83	1533016.07	47	403763.80	1532631.87	80	403900.79	1532707.79
15	404322.50	1533024.68	48	403783.94	1532638.90	81	403900.71	1532709.18
16	404323.30	1533025.48	49	403786.66	1532634.85	82	403900.54	1532710.56
17	404314.64	1533034.02	50	403836.66	1532682.91	83	403900.28	1532711.92
18	404307.51	1533041.05	51	403840.70	1532680.40	84	403899.94	1532713.27
19	404292.71	1533056.53	52	403884.34	1532718.30	85	403899.51	1532714.59
20	404282.67	1533046.96	53	403885.43	1532717.10	86	403899.00	1532715.89
21	404272.95	1533037.75	54	403886.41	1532715.81	87	403898.42	1532717.15
22	404270.64	1533035.88	55	403887.26	1532714.43	88	403897.83	1532718.28
23	404262.33	1533029.16	56	403887.99	1532712.99	89	403897.19	1532719.38
24	404243.05	1533013.22	57	403888.59	1532711.48	90	403896.50	1532720.45
25	404243.62	1533012.53	58	403889.05	1532709.93	91	403895.76	1532721.49
26	404210.03	1532977.77	59	403889.37	1532708.35	92	403894.97	1532722.48
27	404210.62	1532977.16	60	403889.54	1532706.74	93	403894.13	1532723.44
28	404199.65	1532966.73	61	403889.14	1532705.23	94	403893.24	1532724.35
29	404185.79	1532951.86	62	403888.67	1532703.75	95	403892.31	1532725.22
30	404136.37	1532905.94	63	403888.15	1532702.28	96	403821.15	1532816.08
31	404078.00	1532871.71	64	403887.56	1532700.84	97	403750.82	1532743.02
32	404055.42	1532863.67	65	403886.92	1532699.42	98	403760.89	1532730.79
33	404001.50	1532834.37	66	403886.23	1532698.03	99	403754.23	1532711.00

Таблица 6.

Сведения о границах территории, применительно к которой осуществляется подготовка проекта межевания*.

Точка	X,м	Y,м	Точка	X,м	Y,м	Точка	X,м	Y,м
1	403907.81	1532738.70	32	404055.42	1532863.67	64	403887.56	1532700.84
2	403921.00	1532746.41	33	404001.50	1532834.37	65	403886.92	1532699.42
3	404106.23	1532816.22	34	403985.31	1532821.32	66	403886.23	1532698.03
4	404181.00	1532853.86	35	403901.58	1532787.18	67	403885.48	1532696.66
5	404241.17	1532903.25	36	403881.49	1532775.44	68	403884.68	1532695.33
6	404253.51	1532919.10	37	403865.77	1532761.81	69	403878.59	1532684.71
7	404289.42	1532960.12	96	403821.15	1532816.08	70	403888.31	1532679.87
8	404304.24	1532947.21	97	403750.82	1532743.02	71	403897.75	1532695.82
9	404328.46	1532975.09	98	403760.89	1532730.79	72	403898.41	1532697.04
10	404326.10	1532976.90	99	403754.23	1532711.00	73	403899.00	1532698.30
11	404320.70	1532982.20	42	403767.16	1532692.93	74	403899.50	1532699.60
12	404333.02	1532996.13	43	403765.89	1532678.51	75	403899.93	1532700.92
13	404321.53	1533006.39	44	403757.46	1532665.86	76	403900.27	1532702.27
14	404330.83	1533016.07	45	403762.00	1532658.79	77	403900.53	1532703.63
15	404322.50	1533024.68	46	403767.83	1532649.71	78	403900.71	1532705.01
16	404323.30	1533025.48	47	403763.80	1532631.87	79	403900.79	1532706.40
17	404314.64	1533034.02	48	403783.94	1532638.90	80	403900.79	1532707.79
18	404307.51	1533041.05	49	403786.66	1532634.85	81	403900.71	1532709.18
19	404292.71	1533056.53	50	403836.66	1532682.91	82	403900.54	1532710.56
20	404282.67	1533046.96	51	403840.70	1532680.40	83	403900.28	1532711.92
21	404272.95	1533037.75	52	403884.34	1532718.30	84	403899.94	1532713.27
22	404270.64	1533035.88	53	403885.43	1532717.10	85	403899.51	1532714.59
23	404262.33	1533029.16	54	403886.41	1532715.81	86	403899.00	1532715.89
24	404243.05	1533013.22	55	403887.26	1532714.43	87	403898.42	1532717.15
25	404243.62	1533012.53	56	403887.99	1532712.99	88	403897.83	1532718.28
26	404210.03	1532977.77	57	403888.59	1532711.48	89	403897.19	1532719.38
27	404210.62	1532977.16	58	403889.05	1532709.93	90	403896.50	1532720.45
28	404199.65	1532966.73	59	403889.37	1532708.35	91	403895.76	1532721.49
29	404185.79	1532951.86	60	403889.54	1532706.74	92	403894.97	1532722.48
30	404136.37	1532905.94	61	403889.14	1532705.23	93	403894.13	1532723.44
31	404078.00	1532871.71	62	403888.67	1532703.75	94	403893.24	1532724.35
			63	403888.15	1532702.28	95	403892.31	1532725.22

* нумерация точек соответствует листу Чертеж межевания территории. Этап 2.



Перечень образуемых земельных участков

№ п/п	Числовой номер образуемого земельного участка	Площадь, кв.м.	Адрес	Вид разрешенного использования
1	2.1	39959	Свердловская область, г. Верхняя Пышма, ул. Обогатителей	Улично-дорожная сеть (12.0.1)
2	2.2	7397	Свердловская область, г. Верхняя Пышма, ул. Обогатителей	Предоставление коммунальных услуг (3.1.1)

- Условные обозначения:**
- граница проектирования
 - красные линии, утвержденные ранее
 - красные линии, утвержденные ранее, отменяемые
 - красные линии, утверждаемые в составе проекта планировки территории
 - граница кадастрового квартала
 - 66:36:0111064 - номер кадастрового квартала
 - :12 - земельные участки, внесенные в ЕГРН
 - :1 - изымаемые земельные участки, исходные для образования участка 2.1
 - :5-2 - образуемые земельные участки изымаемые этап 1, исходные для образования участка 2.1
 - 2.1 - образуемые земельные участки этап 2

				05/2021-ПМТ1		
				Улично-дорожная сеть г. Верхняя Пышма. Реконструкция ул. Обогатителей		
Изм.	Лист	№ докум.	Подпись	Дата	Студия	Лист
				12.21	ПМТ	3
Разраб. Иткинов С.Р.					Проект межевания территории. Основная (утвержденная) часть.	
					Чертеж межевания территории. Этап 2.	
					ООО ПСК "Эверест"	
					Масштаб 1:1500	