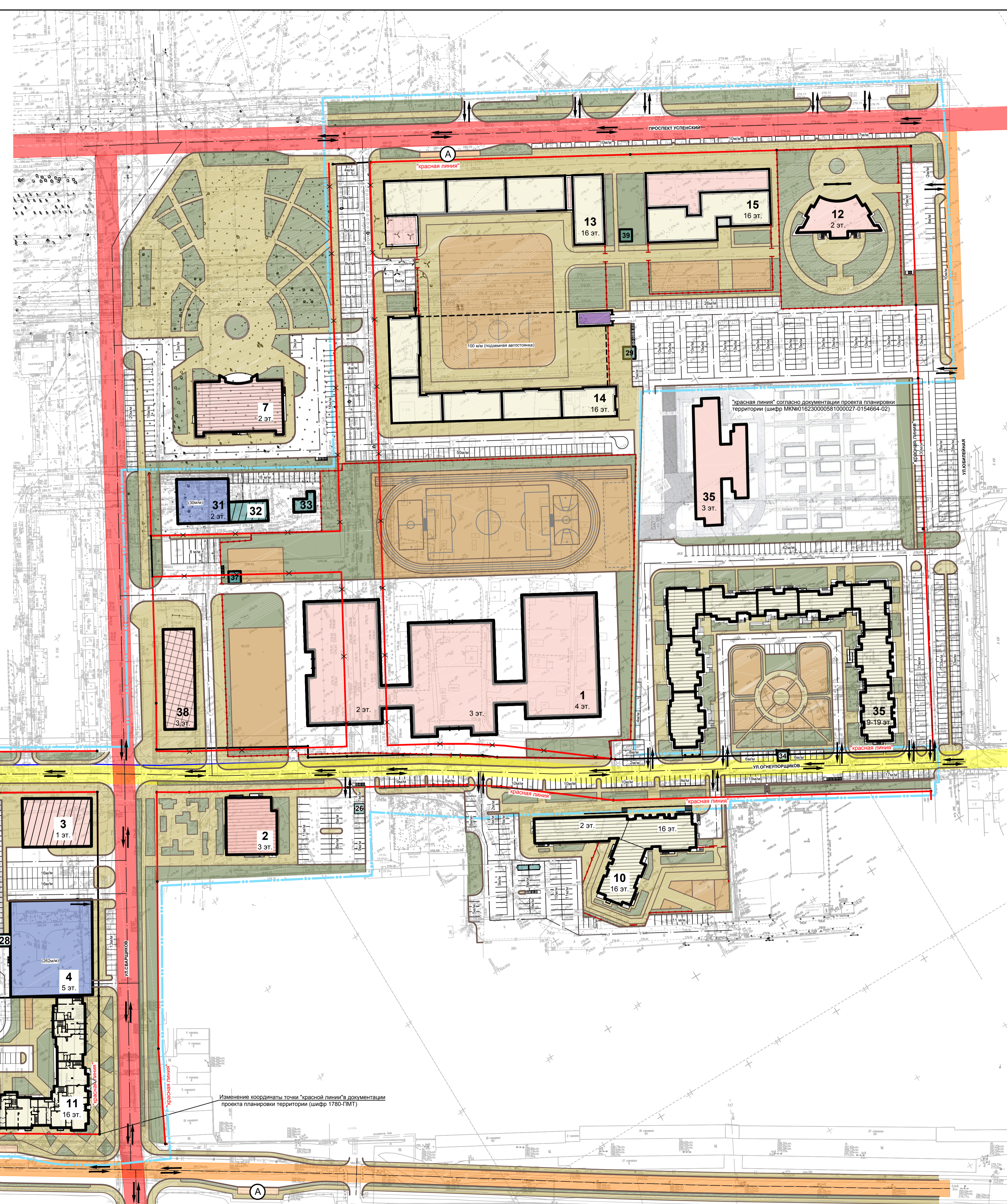


УСЛОВНЫЕ ОБОЗНАЧЕНИЯ

- Граница проектирования
- Красные линии устанавливаемые (проектируемые)
- Красные линии существующие (ранее утвержденные)
- Красные линии отменяемые
- Жилые дома
- Общественные здания
- Инженерно-технические здания и сооружения
- Многоуровневые автостоянки
- Въезды/выезды и входы/выходы подземных автостоянок
- Здания и сооружения подлежащие реконструкции
- Существующие (сохраняемые) здания
- Строящиеся и ранее запроектированные здания
- Границы размещения подземных паркингов
- Ограждение территорий жилых домов
- Проектируемые и сущ. автодороги, проезды и площадки с твердым покрытием
- Открытые автостоянки
- Тротуары
- Площадки благоустройства
- Территории зеленых насаждений
- Остановки общественного транспорта
- Направления автомобильного движения
- Магистральные улицы общегородского значения
- Магистральные улицы районного значения
- Улицы местного значения



ЭКСПЛИКАЦИЯ ЗДАНИЙ И СООРУЖЕНИЙ

№ п/п	Наименование	Примечание
Проектируемые здания и сооружения		
1	Общеобразовательная школа на 1500 мест	
4	Многоуровневая наземная автостоянка закрытого типа	
5	Кафе	
8	Многоэтажный жилой дом (1-секционный)	
9	Многоэтажный жилой дом (4-секционный)	
11	Многоэтажный жилой дом с помещениями общественного назначения и наземной автостоянкой закрытого типа (7-секционный)	
12	Здание отдела записи актов гражданского состояния (ЗАГС)	
13	Многоэтажный жилой дом с помещениями общественного назначения	
14	Многоэтажный жилой дом с помещениями общественного назначения	
15	Многоэтажный жилой дом с помещениями общественного назначения	
27	Трансформаторная подстанция	
28	Трансформаторная подстанция	
29	Трансформаторная подстанция	
31	Многоуровневая наземная автостоянка закрытого типа	
36	Дом детского творчества	
37	ТП	
39	ГРПШ	
Ранее запроектированные и строящиеся здания и сооружения		
2	Оздоровительный центр (банный комплекс)	
7	Здание администрации	
16	Многоэтажный жилой дом со встроенными помещениями общественного назначения и подземной автостоянкой	
17	БКТП (10/0,4 кВ)	
26	БКТП	
10	Многоэтажный жилой дом с помещениями общественного назначения	
35	Многоэтажный жилой дом с помещениями общественного назначения	
Существующие (сохраняемые) здания и сооружения		
6	Здание пенсионного фонда	
18	Жилой дом	
19	Жилой дом	
20	Жилой дом	
21	Жилой дом	
22	Жилой дом	
23	Жилой дом	
24	Жилой дом	
25	Трансформаторная подстанция	
33	Трансформаторная подстанция	Кап.ремонт
34	Трансформаторная подстанция	
35	Детский сад	
38	Автостоянка	
Реконструируемые здания и сооружения		
32	Тепловой пункт	
3	Торговый центр	

"Красная линия" согласно документации проекта планировки территории (шифр 1780-ПМТ, постановление Администрации городского округа Верхняя Пышма от 07.06.2017 №655)

Изменение координаты точки "красной линии" в документации проекта планировки территории (шифр 1780-ПМТ)

2407/17-ППТ						
3	-	ЗАМ	10-19	10.19		
2	-	ЗАМ	05-19	05.19		
1	-	ЗАМ	12-18	12.18		
Изм.	Коп.уч.	Лист	Издок	Дата		
Разработал	Платунова	Серова	Серова	09.17		
Проверил	Серова	Серова	Серова	09.17		
ГИП	Ремизов	Серова	Серова	09.17		
ГАП	Демьянова	Серова	Серова	09.17		
Н. контроль	Кузнецов	Серова	Серова	09.17		
Материалы по обоснованию проекта планировки территории				Стадия	Лист	Листов
Схема организации движения транспорта. М 1:1000				ППТ	5	
ООО "СонсепАРСН SM" г. Екатеринбург						