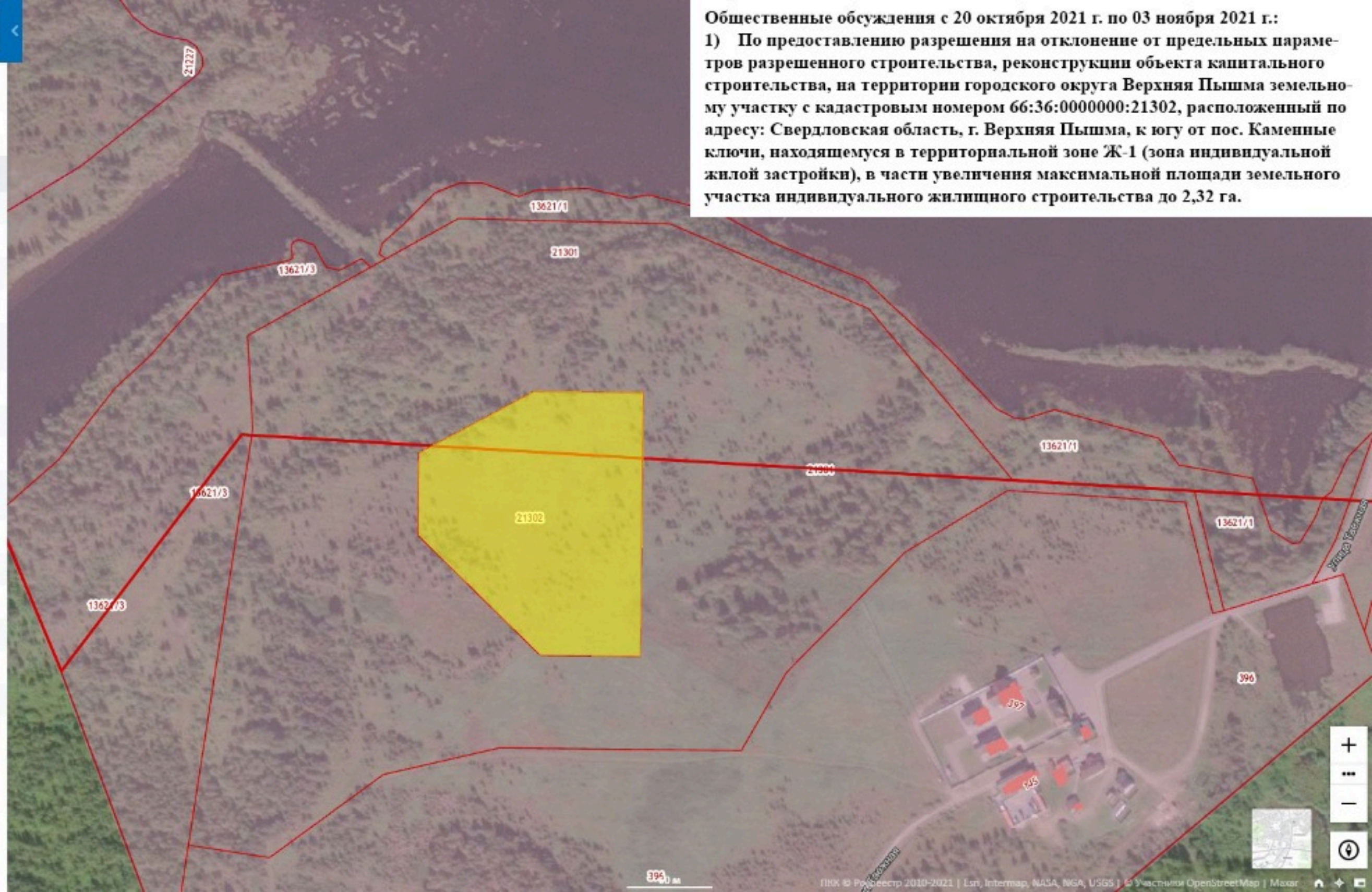


**Земельный участок 66:36:0000000:21302**  
Свердловская область, г. Верхняя Пышма, к югу от пос. Каменные ключи  
отдых (рекреация)  
План ЗУ → Создать участок ЖС →

Информация	Услуги
Тип:	Объект недвижимости
Вид:	Земельный участок
Кадастровый номер:	66:36:0000000:21302
Кадастровый квартал:	66:36:0000000
Адрес:	Свердловская область, г. Верхняя Пышма, к югу от пос. Каменные ключи
Площадь уточненная:	23 155 кв. м
Статус:	Учтенный
Категория земель:	Земли населённых пунктов
Разрешенное использование:	Для иных видов использования, характерных для населенных пунктов
по документу:	отдых (рекреация)
Форма собственности:	Частная собственность
Кадастровая стоимость:	6 573 472,95 руб.
дата определения:	02.02.2021
дата утверждения:	-
дата внесения сведений:	26.02.2021
дата применения:	02.02.2021



**Общественные обсуждения с 20 октября 2021 г. по 03 ноября 2021 г.:**  
1) По предоставлению разрешения на отклонение от предельных параметров разрешенного строительства, реконструкции объекта капитального строительства, на территории городского округа Верхняя Пышма земельному участку с кадастровым номером 66:36:0000000:21302, расположенный по адресу: Свердловская область, г. Верхняя Пышма, к югу от пос. Каменные ключи, находящемуся в территориальной зоне Ж-1 (зона индивидуальной жилой застройки), в части увеличения максимальной площади земельного участка индивидуального жилищного строительства до 2,32 га.