

ООО "КОПТИС"

**ПРОЕКТ МЕЖЕВАНИЯ ТЕРРИТОРИИ НАСЕЛЕННЫХ
ПУНКТОВ ГОРОДСКОГО ОКРУГА ВЕРХНЯЯ ПЫШМА
ПРИМЕНИТЕЛЬНО К ТЕРРИТОРИИ ПОСЕЛКА КРАСНЫЙ,
ПОСЕЛКА ГЛУБОКИЙ ЛОГ В ЦЕЛЯХ ОПРЕДЕЛЕНИЯ
ГРАНИЦ ТЕРРИТОРИИ ОБЩЕГО ПОЛЬЗОВАНИЯ**

ОСНОВНАЯ (УТВЕРЖДАЕМАЯ) ЧАСТЬ
Текстовая часть

Договор: № 7 от 08.08.2019 г.

2020г.

**ПРОЕКТ МЕЖЕВАНИЯ ТЕРРИТОРИИ НАСЕЛЕННЫХ
ПУНКТОВ ГОРОДСКОГО ОКРУГА ВЕРХНЯЯ ПЫШМА
ПРИМЕНИТЕЛЬНО К ТЕРРИТОРИИ ПОСЕЛКА КРАСНЫЙ,
ПОСЕЛКА ГЛУБОКИЙ ЛОГ В ЦЕЛЯХ ОПРЕДЕЛЕНИЯ
ГРАНИЦ ТЕРРИТОРИИ ОБЩЕГО ПОЛЬЗОВАНИЯ**

Заказчик: Администрация городского округа Верхняя Пышма;

Договор: № 7 от 08.08.2019 г.;

Исполнитель: ООО "КОПТИС".

**Генеральный директор
ООО "КОПТИС", к.т.н.**



А.В. Рычков

АВТОРСКИЙ КОЛЛЕКТИВ:

<u>Графическая часть</u>	
Директор по стратегическому развитию	А.П. Федосов
Инженер-картограф	Е.С. Верхотурцева
<u>Текстовая часть</u>	
Старший научный сотрудник	Д.Ю. Ширяев
Инженер-картограф	Е.С. Верхотурцева

СОДЕРЖАНИЕ ПРОЕКТА МЕЖЕВАНИЯ ТЕРРИТОРИИ

№ п/п	Наименование	№ тома/ли ста	Кол-во листов	Гриф секр.	Инв. №
1	2	3	4	5	6
<u>Основная часть</u>					
1	Текстовая часть		31	н/с	
2	Чертеж межевания территории. М 1:5000	1	1	н/с	
<u>Материалы по обоснованию</u>					
3	Чертеж по обоснованию проекта межевания территории М 1:5000	1	1	н/с	

ВВЕДЕНИЕ

Подготовка проекта межевания территории улично-дорожной сети поселка Красный, поселка Глубокий Лог городского округа Верхняя Пышма, осуществляется без подготовки проекта планировки территории, в целях установления, изменения, отмены красных линий для застроенных территорий, в границах которых не планируется размещение новых объектов капитального строительства.

Проект межевания территории разработан на основании:

- Постановления администрации городского округа Верхняя Пышма от 20.11.2019 № 1262 «О разработке проектов межевания территории»;
- Постановления администрации городского округа Верхняя Пышма от 12.12.2019 № 1328 «О разработке документации по планировке территории (проектов межевания территории)»;
- Технического задания на разработку документации по планировке территории (проектов межевания территории), утвержденное постановлением администрации городского округа Верхняя Пышма от 12.12.2019 № 1328.

При разработке проекта межевания территории учтены следующие нормативные акты:

- Градостроительный кодекс Российской Федерации (в действующей редакции);
- Земельный кодекс Российской Федерации (в действующей редакции);
- Водный кодекс Российской Федерации (в действующей редакции);
- Лесной кодекс Российской Федерации (в действующей редакции);
- Федеральный закон от 24.07.2007 г. № 221-ФЗ «О кадастровой деятельности»;
- Федеральный закон от 30.12.2009 № 384-ФЗ «Технический регламент о безопасности зданий и сооружений»;
- СП 42.13330.2016 «Градостроительство. Планировка и застройка городских и сельских поселений». Актуализированная редакция СНиП 2.07.01-89*;
- СП 34.13330.2012 «Автомобильные дороги». Актуализированная редакция СНиП 2.05.02-85*;
- СП 30-102-99 «Планировка и застройка территорий малоэтажного строительства»;

- РДС 30-201-98 «Инструкция о порядке проектирования и установления красных линий в городах и других поселениях Российской Федерации»;
- Генеральный план городского округа Верхняя Пышма применительно к территории поселка Красный, поселка Глубокий Лог, утвержденный Решением Думы городского округа Верхняя Пышма «О внесении изменений в Генеральный план городского округа и Правил землепользования и застройки городского округа Верхняя Пышма» № 12/06 от 27 июня 2019 г., разработанный филиалом ФГБУ «ЦНИИП Минстроя России» УралНИИпроект;
- Правила землепользования и застройки городского округа Верхняя Пышма применительно к территории поселка Красный, поселка Глубокий Лог, утвержденные Решением Думы городского округа Верхняя Пышма №15/4 от 31 октября 2019г.;
- Постановление администрации городского округа Верхняя Пышма «Об утверждении схем расположения земельных участков под городские леса на территории городского округа Верхняя Пышма» № 640 от 11 сентября 2017г.;
- Решение Думы городского округа Верхняя Пышма «О нормативах градостроительного проектирования городского округа Верхняя Пышма» № 40/5 от 25 февраля 2016г.

Для подготовки проекта межевания территории использовались следующие материалы сведения Единого государственного реестра недвижимости.

ПОЯСНИТЕЛЬНАЯ ЗАПИСКА

Территория, на которую разрабатывается проект межевания территории, расположена в Свердловской области, в городском округе Верхняя Пышма, поселок Красный, поселок Глубокий Лог, в границах кадастровых кварталов: 66:36:3201001, 66:36:2903008, 66:36:1301005, 66:36:1301013, 66:36:1301004, 66:36:1301012, 66:36:1301006, 66:36:1301008, 66:36:1301011, 66:36:1301002, 66:36:1301003, 66:36:1301001, 66:36:1301010, 66:36:1301007, 66:36:1301009, 66:36:1401002, 66:36:1301017, 66:36:1401001, 66:36:1301016, 66:36:1301015, 66:36:1301014, 66:36:3201004.

Территория проектирования относится к категории земель: земли населенных пунктов.

Поселок Красный имеет компактно расчлененную планировочную структуру, обусловленную трассировкой подъездных железнодорожных путей, включает три группы жилых образований: Северная, Южная и Восточная. Северная часть в основном представлена индивидуальными жилыми домами усадебного типа. Также на территории района имеются три 5этажных дома по улице Проспектная. Восточный район представлен индивидуальной жилой застройкой в северной части и коллективными садами «Учитель», «Металлург» в южной части. Юго-Западный район представлен преимущественно индивидуальной жилой застройкой. С южной стороны поселок Красный планировочно соединен с поселком Глубокий Лог. Большая часть территории поселка Глубокий Лог занята индивидуальными жилыми домами.

Особо охраняемые природные территории и территории объектов культурного наследия на участке проектирования отсутствуют. Участок проектирования расположен вне границ зон специального назначения, вне зон месторождений полезных ископаемых.

Подготовка проекта межевания территории осуществляется применительно к территории элемента планировочной структуры – улично-дорожной сети населенного пункта.

Границы территории, в отношении которой утверждается проект межевания (улично-дорожной сети, территорий общего пользования) определены устанавливаемыми красными линиями улично-дорожной сети населенного пункта, за исключением границ территорий, в отношении которых ранее утверждены проекты планировки территории.

Подготовка проекта межевания территории осуществляется для установления, изменения, отмены красных линий для застроенных

территорий, в границах которых не планируется размещение новых объектов капитального строительства, применительно к которым не предусматривается осуществление деятельности по комплексному и устойчивому развитию территории.

Красные линии - линии, которые обозначают границы территорий общего пользования и подлежат установлению, изменению или отмене в документации по планировке территории.

Площадь территории в границах красных линий составила 457103,52 м² (45,7 га).

Проект межевания территории состоит из основной части, которая подлежит утверждению, и материалов по обоснованию проекта.

Основная часть проекта межевания территории включает в себя настоящую текстовую часть и чертеж межевания территории.

Текстовая часть проекта межевания территории включает в себя:

1) сведения о границах территории, в отношении которой утверждается проект межевания, содержащие перечень координат характерных точек этих границ в системе координат МСК-66 (местной системе координат Свердловской области), используемой для ведения Единого государственного реестра недвижимости (приведен в таблице 2 настоящей текстовой части);

2) перечень координат характерных точек красных линий в системе координат МСК-66 (местной системе координат Свердловской области), используемой для ведения Единого государственного реестра недвижимости, система высот – Балтийская (приведен в таблице 1 настоящей текстовой части).

На чертеже межевания территории отображены:

1) границы существующих элементов планировочной структуры – Улично-дорожной сети, Территорий общего пользования, за исключением улично-дорожной сети (обозначены красными линиями, поскольку такие границы совпадают с красными линиями);

2) красные линии, утверждаемые проектом межевания территории в соответствии с пунктом 2 части 2 статьи 43 Градостроительного кодекса Российской Федерации;

3) линии отступа от красных линий в целях определения мест допустимого размещения зданий, строений, сооружений в границах улично-дорожной сети и территорий общего пользования (обозначены красными линиями, поскольку такие линии отступа совпадают с красными линиями и отступ от красных линий составляет 0 м (за исключением случаев показа линий отступа от красных линий специальным условным знаком);

4) границы территории, в отношении которой утверждается проект межевания(обозначены красными линиями, за исключением случаев показа таких границ специальным условным знаком).

Материалы по обоснованию проекта межевания территории включают в себя чертеж, на котором отображены:

- 1) границы существующих земельных участков;
- 2) границы зон с особыми условиями использования территорий;
- 3) местоположение существующих объектов капитального строительства.

В соответствии со ст. 19 Правил землепользования и застройки городского округа, минимальный отступ от границ земельных участков в целях определения мест допустимого размещения зданий, строений, сооружений, за пределами которых запрещено строительство зданий, строений, сооружений, не применяется для тех сторон границы участка, расстояния от которых определены линией отступа от красной линии.

В настоящем Проекте межевания территории земельные участки не образуются и не изменяются, поскольку целью проекта является установление, изменение, отмена красных линий для застроенных территорий, в границах которых не планируется размещение новых объектов капитального строительства.

Координаты характерных точек границ территории, в отношении которой утверждается проект межевания, определены в соответствии с требованиями к точности определения координат характерных точек границ, установленных в соответствии с Градостроительным кодексом Российской Федерации для территориальных зон.

Таблица 1

Перечень координат характерных точек красных линий

№ п/п	№ точки	X	Y
1	1	416025,7200	1538344,9800
	2	415994,8100	1538544,3800
	3	415989,4400	1538562,0200
	4	415990,3000	1538573,4500
	5	415973,4500	1538682,1300
	6	415998,9900	1538689,1000
	7	416009,9600	1538835,0200
	8	415909,0800	1538932,9400
	9	415875,2100	1539022,6900
	10	415875,2000	1539022,7200
	11	415840,6400	1539114,2600
	12	415766,6100	1539180,1600
	13	415848,9300	1539345,5800
	14	415749,5300	1539455,7700
	15	415746,5900	1539451,7900
	16	415739,8700	1539457,5400
	17	415729,7900	1539465,1700
	18	415722,9400	1539458,3800
	19	415726,5200	1539454,4100
	20	415650,7700	1539375,0400
	21	415598,5200	1539334,7400
	22	415544,5900	1539407,2400
	23	415477,7500	1539447,6500
	24	415497,0500	1539474,9500
	25	415464,7700	1539533,0700
	26	415480,2400	1539569,4900
	27	415623,4200	1539721,8600
	28	415618,5100	1539738,5400
	29	415493,0400	1539605,0100
	30	415335,6500	1539733,1800
	31	415314,6100	1539895,7500

№ п/п	№ точки	X	Y
	32	415301,7000	1539933,2500
	33	415294,7500	1539932,3500
	34	415295,4000	1539927,3600
	35	415201,3000	1539936,6000
	36	415202,7900	1539953,5900
	37	415187,5200	1539951,2200
	38	415186,9300	1539944,4900
	39	415144,9700	1539944,6300
	40	415081,7900	1539934,8500
	41	415186,0500	1539934,4900
	42	415178,5200	1539848,7300
	43	415005,2300	1539857,9600
	44	415004,7000	1539847,9800
	45	415177,6400	1539838,7600
	46	415170,1700	1539753,7600
	47	415041,3300	1539764,6800
	48	414984,0600	1539750,6300
	49	414982,8000	1539750,1300
	50	414987,5100	1539738,3400
	51	414819,8700	1539673,2700
	52	414824,9000	1539661,1100
	53	414923,8800	1539573,5800
	54	414905,2900	1539554,5200
	55	414905,1600	1539554,3700
	56	414619,4400	1539210,3700
	57	414486,2200	1539318,1000
	58	414486,1600	1539318,1500
	59	414208,0400	1539534,1800
	60	414198,8400	1539522,3400
	61	414476,8500	1539306,3900
	62	414730,5100	1539101,2600

№ П/П	№ точки	X	Y
	63	414603,7300	1538950,2000
	64	414609,4800	1538945,3800
	65	414604,5600	1538946,2700
	66	414569,5500	1538752,6800
	67	414569,5300	1538752,5800
	68	414552,0500	1538626,7400
	69	414561,9600	1538625,3600
	70	414570,8000	1538689,0100
	71	414596,9900	1538666,3900
	72	414659,3700	1538658,3600
	73	414665,1500	1538620,6400
	74	414657,5900	1538558,2300
	75	414663,5400	1538557,5100
	76	414671,2000	1538620,7300
	77	414665,5600	1538657,5700
	78	414715,1900	1538651,1900
	79	414744,7300	1538551,9600
	80	414754,3200	1538554,8200
	81	414723,4200	1538658,5900
	82	414722,0700	1538668,5300
	83	414866,5300	1538674,0500
	84	414892,9500	1538571,9900
	85	414923,3800	1538543,6000
	86	414882,0200	1538504,9400
	87	414873,1600	1538466,5300
	88	414824,4800	1538419,5700
	89	414834,9000	1538408,7700
	90	414886,7700	1538458,8200
	91	414895,6100	1538497,1100
	92	414934,3800	1538533,3500
	93	415005,8100	1538466,7400
	94	415056,9000	1538436,6900
	95	415093,0900	1538378,4500
	96	415095,4300	1538357,4700
	97	415095,4400	1538357,4600

№ П/П	№ точки	X	Y
	98	415097,8200	1538336,1100
	99	415082,4000	1538216,9400
	100	415074,7200	1538215,4800
	101	415054,1000	1538184,6000
	102	414971,9100	1538146,4000
	103	414873,2000	1538023,7500
	104	414835,8600	1537995,0300
	105	414813,9200	1538114,0600
	106	414818,2500	1538190,2900
	107	414769,2500	1538248,7300
	108	414713,1900	1538272,5100
	109	414695,9800	1538264,5300
	110	414702,3000	1538250,9200
	111	414713,4600	1538256,1000
	112	414760,0700	1538236,3300
	113	414802,9400	1538185,2100
	114	414798,8400	1538113,1100
	115	414821,6900	1537989,1600
	116	414652,7100	1537926,6700
	117	414604,3600	1538046,8100
	118	414595,0900	1538043,0700
	119	414643,3300	1537923,2000
	120	414435,9800	1537846,5200
	121	414376,9500	1537981,9700
	122	414367,7800	1537977,9800
	123	414426,5900	1537843,0400
	124	414307,5800	1537799,0300
	125	414273,2000	1537910,9400
	126	414263,6400	1537908,0000
	127	414297,4900	1537797,8400
	128	414197,7500	1537800,5400
	129	414156,1900	1537884,2100
	130	414148,6500	1537880,4700
	131	414165,7600	1537850,4600
	132	414195,4200	1537800,4000

№ П/П	№ точки	X	Y
	133	414195,2200	1537798,6200
	134	414194,5500	1537797,3900
	135	414194,1300	1537796,6000
	136	414189,4400	1537796,1000
	137	414149,3600	1537795,6500
	138	414144,5500	1537796,4500
	139	414117,7900	1537788,8600
	140	414104,8300	1537785,6400
	141	414074,7400	1537776,9500
	142	414062,4300	1537774,5000
	143	414053,5000	1537775,1300
	144	414056,0300	1537764,0200
	145	414141,0500	1537787,0600
	146	414253,6000	1537784,0200
	147	414188,2700	1537693,3400
	148	414207,5600	1537644,1200
	149	414195,2600	1537639,0300
	150	414069,7400	1537624,3100
	151	414069,7100	1537614,2400
	152	414197,8000	1537629,2600
	153	414352,5700	1537693,3100
	154	414393,2600	1537614,4300
	155	414402,1500	1537619,0100
	156	414361,8400	1537697,1500
	157	414501,7700	1537755,0600
	158	414580,2500	1537527,3800
	159	414759,7900	1537593,6300
	160	414750,6200	1537680,0900
	161	414751,7800	1537680,5300
	162	414750,1400	1537684,6100
	163	414749,5300	1537690,3700
	164	414748,0500	1537689,8100
	165	414695,1900	1537821,1300
	166	414841,9800	1537876,8800
	167	414858,8700	1537773,7500

№ П/П	№ точки	X	Y
	168	414871,2300	1537791,0700
	169	414855,5800	1537886,6600
	170	414820,9200	1537972,8900
	171	414841,6400	1537980,5500
	172	414883,7700	1538012,9500
	173	414981,4000	1538134,2700
	174	415064,2400	1538172,7700
	175	415083,7000	1538201,9200
	176	415141,5700	1538212,9800
	177	415148,0200	1538225,0300
	178	415187,6800	1538241,3800
	179	415192,3300	1538238,6100
	180	415232,0400	1538116,8700
	181	415157,8400	1538095,2000
	182	415162,0400	1538080,8000
	183	415241,1300	1538103,9000
	184	415239,2100	1538035,3200
	185	415252,5100	1537936,4900
	186	415178,5400	1537927,7100
	187	415183,1100	1537913,1500
	188	415465,1000	1537946,6200
	189	415475,5900	1537850,1400
	190	415430,6300	1537843,2700
	191	415432,1400	1537833,3900
	192	415476,6700	1537840,1900
	193	415480,1700	1537808,0000
	194	415464,4700	1537736,6100
	195	415470,6600	1537734,0500
	196	415480,0400	1537726,0300
	197	415548,5800	1537746,6200
	198	415587,5900	1537807,0200
	199	415923,7600	1537859,9900
	200	415921,8600	1537867,3000
	201	415925,8400	1537873,5200
	202	415925,5400	1537875,4500

№ П/П	№ точки	X	Y
	203	415646,6900	1537831,5200
	204	415626,9300	1537966,0000
	205	415961,0800	1538016,5800
	206	415961,2000	1538016,6000
	207	415996,3800	1537986,4300
	208	415999,6300	1537990,2300
	209	416000,3300	1537989,7300
	210	416030,8500	1538037,3000
	211	416040,5600	1538182,6100
	1	416025,7200	1538344,9800
	213	415736,5900	1539443,2400
	214	415827,3500	1539342,6300
	215	415813,0700	1539313,9300
	216	415786,7500	1539326,3000
	217	415493,3700	1539195,7900
	218	415486,8300	1539220,2700
	219	415601,7900	1539318,3100
	220	415660,8400	1539363,8600
	213	415736,5900	1539443,2400
	222	415480,0000	1537948,3900
	223	415617,0200	1537964,6600
	224	415630,3700	1537873,7800
	225	415490,4300	1537852,4100
	222	415480,0000	1537948,3900
	227	415491,5100	1537842,4600
	228	415631,8200	1537863,8900
	229	415636,8100	1537829,9600
	230	415578,6300	1537820,8000
	231	415538,9800	1537759,4000
	232	415481,0100	1537741,9900
	233	415495,3500	1537807,1800
	227	415491,5100	1537842,4600
	235	415623,9000	1537980,7100
	236	415577,9100	1538151,1700
	237	415805,0300	1538177,6700

№ П/П	№ точки	X	Y
	238	415855,3600	1538194,4700
	239	415879,1100	1538222,7300
	240	415880,5300	1538226,5200
	241	415884,2000	1538225,5700
	242	415899,1300	1538140,6700
	243	415908,8500	1538142,3800
	244	415903,3600	1538140,2300
	245	415946,6800	1538029,5800
	235	415623,9000	1537980,7100
	247	415262,4400	1537937,6700
	248	415249,2300	1538035,8500
	249	415251,3900	1538113,0600
	250	415444,5500	1538135,6100
	251	415463,4800	1537961,5400
	247	415262,4400	1537937,6700
	253	415459,4500	1538137,3400
	254	415567,8700	1538150,0000
	255	415613,9000	1537979,3900
	256	415478,3700	1537963,3000
	253	415459,4500	1538137,3400
	258	415188,9100	1538258,1100
	259	415137,3300	1538236,8500
	260	415131,7200	1538226,3700
	261	415097,9100	1538219,9100
	262	415112,9200	1538335,9800
	263	415107,6300	1538383,4800
	264	415074,4300	1538436,9000
	265	415098,0600	1538441,4100
	266	415099,1700	1538440,7400
	267	415099,7800	1538441,7400
	268	415173,1100	1538455,7300
	269	415173,1300	1538455,7400
	270	415277,8500	1538475,7200
	271	415288,9100	1538483,1400
	272	415352,0100	1538246,6800

№ П/П	№ точки	X	Y
	273	415210,9000	1538230,0500
	274	415204,8400	1538248,6200
	258	415188,9100	1538258,1100
	276	415214,0600	1538220,3500
	277	415523,1600	1538256,7700
	278	415558,5200	1538265,1400
	279	415577,5200	1538176,2900
	280	415241,2400	1538137,0500
	276	415214,0600	1538220,3500
	282	415996,8400	1537999,2100
	283	415955,4000	1538034,7500
	284	415912,9800	1538143,1100
	285	415916,8600	1538143,7900
	286	415902,5900	1538224,9400
	287	416020,2700	1538239,7500
	288	416030,4300	1538128,6100
	289	416023,8300	1538036,9200
	282	415996,8400	1537999,2100
	291	415913,6800	1538742,7600
	292	415911,8200	1538752,5800
	293	415813,1000	1538733,8700
	294	415742,9800	1539132,6600
	295	415759,6900	1539166,2400
	296	415827,9100	1539105,5100
	297	415896,2300	1538924,5100
	298	416005,6500	1538818,3100
	299	415999,3900	1538704,7500
	300	415956,5800	1538693,0700
	301	415983,1500	1538521,6700
	302	415926,4800	1538514,8400
	303	415902,0600	1538692,3700
	304	415915,5200	1538694,2300
	305	415914,1500	1538704,1300
	306	415890,7900	1538700,9100
	307	415917,9100	1538503,7400

№ П/П	№ точки	X	Y
	308	415984,6800	1538511,7800
	309	415995,6600	1538440,9400
	310	415935,7300	1538429,8100
	311	415932,6800	1538447,7600
	312	415926,7600	1538446,7600
	313	415930,8300	1538422,8000
	314	415996,5800	1538435,0000
	315	416010,8300	1538343,1400
	316	416018,9100	1538254,7000
	317	415899,9900	1538239,7300
	318	415895,3700	1538265,9600
	319	415895,6400	1538266,6700
	320	415895,2200	1538266,8200
	321	415814,8300	1538724,0200
	291	415913,6800	1538742,7600
	323	414931,3900	1539566,9500
	324	414991,5400	1539513,7600
	325	414688,7000	1539154,3600
	326	414627,2200	1539204,0800
	327	414912,7300	1539547,8200
	323	414931,3900	1539566,9500
	329	415587,4900	1538177,4500
	330	415568,2500	1538267,4500
	331	415604,3100	1538275,9800
	332	415680,9700	1538283,3500
	333	415681,3300	1538281,4000
	334	415691,1600	1538283,2300
	335	415689,2900	1538275,9700
	336	415855,1500	1538233,0800
	337	415840,7500	1538215,9500
	338	415799,5600	1538202,2000
	329	415587,4900	1538177,4500
	340	415319,5000	1539741,1200
	341	415185,1200	1539752,5000
	342	415192,6100	1539837,6900

№ П/П	№ точки	X	Y
	343	415308,3600	1539827,2100
	340	415319,5000	1539741,1200
	345	415307,0400	1539837,3700
	346	415193,4800	1539847,6500
	347	415200,4200	1539926,6400
	348	415296,7100	1539917,1800
	345	415307,0400	1539837,3700
	350	415329,6100	1539725,2100
	351	415345,8900	1539711,9500
	352	415292,7400	1539644,0700
	353	415247,6700	1539681,6100
	354	415178,8900	1539681,6300
	355	415183,8100	1539737,5600
	350	415329,6100	1539725,2100
	357	415286,5800	1539636,1900
	358	415267,3400	1539611,6300
	359	415171,9000	1539602,1000
	360	415178,0100	1539671,6300
	361	415244,0500	1539671,6100
	357	415286,5800	1539636,1900
	363	414863,9600	1538683,9600
	364	414720,7200	1538678,4900
	365	414702,6900	1538811,0400
	366	414644,0100	1538974,8600
	367	414673,4500	1539009,9400
	368	414737,8400	1538926,6700
	369	414841,2600	1538771,6500
	363	414863,9600	1538683,9600
	371	414683,3200	1539021,7000
	372	414742,4800	1539092,1900
	373	414886,9200	1539007,7900
	374	414834,4600	1538942,6500
	375	414780,4300	1538889,8600
	376	414750,0300	1538935,4300
	377	414749,8700	1538935,6300

№ П/П	№ точки	X	Y
	371	414683,3200	1539021,7000
	379	414786,0700	1538881,4000
	380	414841,8800	1538935,9100
	381	414842,0700	1538936,1400
	382	414895,6500	1539002,6800
	383	414959,4000	1538965,4300
	384	414969,2700	1538918,3800
	385	414927,8700	1538842,9800
	386	414993,0700	1538778,5500
	387	414926,9300	1538690,9800
	388	414886,4800	1538656,8100
	389	414855,1500	1538777,8600
	379	414786,0700	1538881,4000
	391	414890,6500	1538640,7000
	392	414937,8900	1538680,6000
	393	415012,9500	1538779,9900
	394	414999,0200	1538793,7500
	395	415110,7400	1538971,3900
	396	415230,2400	1539135,8100
	397	415230,3600	1539135,9800
	398	415230,4800	1539136,1600
	399	415232,9000	1539139,9300
	400	415335,3600	1539060,1700
	401	415083,9800	1538550,0300
	402	415028,0000	1538471,0900
	403	415014,8300	1538478,8300
	404	414906,3700	1538579,9800
	391	414890,6500	1538640,7000
	406	415347,4500	1539050,7600
	407	415357,2400	1539043,1400
	408	415414,5100	1539141,4700
	409	415474,6700	1539207,6800
	410	415480,4200	1539186,1500
	411	415446,2800	1539116,6600
	412	415365,8400	1538872,3900

№ П/П	№ точки	X	Y
	413	415346,3700	1538767,8200
	414	415345,5900	1538733,1700
	415	415199,0100	1538634,2400
	416	415090,4100	1538455,2200
	417	415063,6700	1538450,1200
	418	415040,9700	1538463,4600
	419	415096,9100	1538542,3300
	420	415097,1700	1538542,8700
	406	415347,4500	1539050,7600
	422	414988,0900	1538804,5500
	423	414946,4700	1538845,6900
	424	414985,0900	1538916,0300
	425	414972,7100	1538975,0200
	426	414906,6600	1539013,6200
	427	414954,8900	1539086,4500
	428	415021,3600	1539057,2300
	429	415096,4800	1538976,8800
	422	414988,0900	1538804,5500
	431	415102,3100	1538985,2900
	432	415027,2700	1539065,5600
	433	414960,4900	1539094,9100
	434	415049,2500	1539228,9200
	435	415112,3800	1539186,4500
	436	415191,9100	1539108,5900
	431	415102,3100	1538985,2900
	438	415197,8500	1539116,7600
	439	415119,0400	1539193,9200
	440	415118,7200	1539194,2400
	441	415118,3400	1539194,4900
	442	415054,7700	1539237,2600
	443	415057,0300	1539240,6700
	444	415103,5400	1539286,5200
	445	415203,9700	1539310,0300
	446	415274,8300	1539257,1700
	447	415255,6600	1539203,1500

№ П/П	№ точки	X	Y
	448	415217,9700	1539144,4500
	438	415197,8500	1539116,7600
	450	415302,2200	1539289,5100
	451	415350,2000	1539254,6500
	452	415410,3100	1539227,8700
	453	415447,2200	1539237,5100
	454	415467,3600	1539221,9400
	455	415402,3400	1539150,3800
	456	415350,3800	1539061,1500
	457	415238,3200	1539148,3800
	458	415269,2200	1539196,5100
	450	415302,2200	1539289,5100
	460	415096,0100	1539300,1600
	461	415048,8000	1539253,6200
	462	414947,4300	1539331,5300
	463	415030,6800	1539429,1100
	464	415119,0000	1539520,4100
	465	415165,9400	1539523,2700
	466	415239,2600	1539438,6100
	467	415253,1900	1539373,1500
	468	415290,3500	1539300,9300
	469	415280,0800	1539271,9700
	470	415207,3500	1539326,2200
	460	415096,0100	1539300,1600
	472	414893,6900	1539021,2000
	473	414760,8600	1539098,8200
	474	414851,1600	1539189,5500
	475	414890,2100	1539243,5500
	476	414882,1000	1539249,4100
	477	414843,5200	1539196,0500
	478	414751,9400	1539104,0400
	479	414748,3100	1539106,1600
	480	414696,4800	1539148,0700
	481	414999,0300	1539507,1400
	482	415049,2700	1539462,7100

№ П/П	№ ТОЧКИ	X	Y
	483	415023,2700	1539435,8300
	484	414932,9900	1539330,0100
	485	415042,4800	1539245,8700
	472	414893,6900	1539021,2000
	487	415056,2300	1539469,9100
	488	415005,5800	1539514,6900
	489	415070,7700	1539587,5300
	490	415156,6800	1539590,9800
	491	415160,3700	1539532,9500
	492	415114,5100	1539530,1600
	487	415056,2300	1539469,9100
	494	415110,2500	1538459,0100
	495	415207,3000	1538618,9900
	496	415283,7900	1538497,7600
	497	415272,0300	1538489,8800
	494	415110,2500	1538459,0100
	499	415361,3400	1538766,2700
	500	415362,4300	1538772,1400
	501	415443,8400	1538772,6100
	502	415444,7300	1538733,9300
	503	415417,7600	1538655,1700
	504	415442,6400	1538585,3700
	505	415442,6500	1538585,3700
	506	415466,9800	1538517,0900
	507	415523,3000	1538267,0800
	508	415521,4200	1538266,6400
	509	415372,0800	1538249,0400
	510	415306,4700	1538494,9100
	511	415377,7300	1538542,6700
	512	415357,3600	1538588,8200
	499	415361,3400	1538766,2700
	514	415364,3000	1538782,1500
	515	415380,4000	1538868,6600
	516	415417,6600	1538981,8000
	517	415440,5700	1538915,1500

№ П/П	№ ТОЧКИ	X	Y
	518	415443,6100	1538782,6100
	514	415364,3000	1538782,1500
	520	415288,7800	1538501,1100
	521	415211,0600	1538624,2800
	522	415345,1800	1538714,7900
	523	415342,2900	1538585,8200
	524	415358,9200	1538548,1300
	520	415288,7800	1538501,1100
	526	415482,8300	1539157,0500
	527	415567,2100	1538803,2600
	528	415491,9700	1538782,8900
	529	415458,6100	1538782,7000
	530	415455,5100	1538917,8300
	531	415425,4200	1539005,3700
	532	415460,2000	1539110,9800
	526	415482,8300	1539157,0500
	534	415569,5300	1538793,5300
	535	415620,4900	1538579,8500
	536	415545,1000	1538569,8100
	537	415544,7100	1538569,6800
	538	415472,1300	1538547,3200
	539	415433,6500	1538655,2700
	540	415459,7800	1538731,6000
	541	415458,8400	1538772,7000
	542	415492,6700	1538772,8900
	543	415493,3300	1538772,9000
	534	415569,5300	1538793,5300
	545	415806,3900	1539300,5000
	546	415724,2200	1539135,3800
	547	415746,1700	1539010,5400
	548	415650,2400	1539011,0400
	549	415643,8700	1539143,9700
	550	415629,3800	1539182,6000
	551	415687,9500	1539265,9300
	552	415786,5800	1539309,8000

№ П/П	№ точки	X	Y
	545	415806,3900	1539300,5000
	554	415633,9600	1539141,9200
	555	415640,3200	1539009,2500
	556	415640,3400	1539009,0400
	557	415655,9100	1538891,0100
	558	415655,9400	1538890,8100
	559	415668,7300	1538830,7500
	560	415586,5200	1538808,4900
	561	415497,6200	1539181,2600
	562	415601,8200	1539227,6200
	554	415633,9600	1539141,9200
	564	415610,9800	1539231,6900
	565	415670,1700	1539258,0200
	566	415625,1300	1539193,9400
	564	415610,9800	1539231,6900
	568	415651,4900	1539001,0300
	569	415747,9300	1539000,5300
	570	415772,8300	1538858,9400
	571	415678,3900	1538833,3700
	572	415665,8000	1538892,5100
	568	415651,4900	1539001,0300
	574	415774,5700	1538849,0500
	575	415818,2800	1538600,4700
	576	415728,5300	1538597,9500
	577	415680,4800	1538823,5800
	574	415774,5700	1538849,0500
	579	415718,5400	1538596,8400
	580	415640,3300	1538582,8700
	581	415588,8400	1538798,7600
	582	415670,8100	1538820,9600
	579	415718,5400	1538596,8400
	584	415861,5000	1538246,9300
	585	415760,5700	1538273,0300
	586	415753,5400	1538383,5800
	587	415764,3100	1538389,1800

№ П/П	№ точки	X	Y
	588	415764,5300	1538418,0600
	589	415754,5300	1538418,1300
	590	415754,3600	1538395,2800
	591	415743,1500	1538389,4500
	592	415750,3800	1538275,6700
	593	415700,3300	1538288,6100
	594	415664,0500	1538483,3500
	595	415664,0100	1538483,6000
	596	415663,9500	1538483,8400
	597	415642,6500	1538573,1200
	598	415725,0200	1538587,8400
	599	415820,0300	1538590,5200
	600	415875,6500	1538274,1900
	601	415872,2400	1538275,4700
	584	415861,5000	1538246,9300
	603	415475,4900	1538537,8900
	604	415547,2500	1538560,0000
	605	415622,8200	1538570,0800
	606	415644,4300	1538479,4400
	607	415679,1300	1538293,2200
	608	415602,8500	1538285,8900
	609	415594,6400	1538331,2400
	610	415584,8000	1538329,4600
	611	415593,1000	1538283,6100
	612	415537,8900	1538270,5400
	613	415481,4200	1538521,2700
	603	415475,4900	1538537,8900
	615	415168,8600	1539738,8200
	616	415163,2100	1539674,5700
	617	415108,5500	1539678,2900
	618	415002,1700	1539653,8500
	619	414930,8800	1539580,7500
	620	414833,2500	1539667,0700
	621	414830,3300	1539674,1500
	622	414988,6100	1539736,3000

№ П/П	№ точки	X	Y
	623	415042,5100	1539749,5200
	615	415168,8600	1539738,8200
	625	415162,3400	1539664,6100
	626	415156,7500	1539600,9900
	627	415066,1400	1539597,3500
	628	414998,0900	1539521,3200
	629	414938,3800	1539574,1200
	630	415007,2800	1539644,7600
	631	415109,3500	1539668,2100
	625	415162,3400	1539664,6100
	633	415486,1800	1539597,7100
	634	415469,0400	1539579,4700
	635	415344,9200	1539500,3100
	636	415259,8800	1539413,8000
	637	415253,1300	1539445,5100
	638	415214,4900	1539490,1300
	639	415308,1300	1539570,5200
	640	415313,3900	1539565,5800
	641	415320,2400	1539572,8800
	642	415308,4300	1539583,9500
	643	415207,9500	1539497,6800
	644	415175,2400	1539535,4500
	645	415171,6500	1539592,0300
	646	415272,5800	1539602,1000
	647	415353,6500	1539705,6400
	648	415409,5300	1539660,1200
	649	415386,8900	1539627,9400
	650	415395,0700	1539622,1900
	651	415417,3000	1539653,7900
	633	415486,1800	1539597,7100
	653	415479,3500	1539475,9100
	654	415460,9500	1539449,8800
	655	415389,2800	1539357,8100
	656	415397,3300	1539330,7300
	657	415411,7100	1539335,0000

№ П/П	№ точки	X	Y
	658	415405,8500	1539354,6900
	659	415468,8000	1539435,5400
	660	415534,3100	1539395,9200
	661	415586,8600	1539325,2900
	662	415482,5500	1539236,3200
	663	415482,0700	1539238,1300
	664	415477,4700	1539233,0700
	665	415450,5600	1539253,8800
	666	415411,6100	1539243,7100
	667	415357,7400	1539267,7100
	668	415304,3600	1539306,4900
	669	415267,4400	1539378,2300
	670	415263,6200	1539396,2100
	671	415354,4200	1539488,5800
	672	415457,5000	1539554,3200
	673	415448,1000	1539532,1900
	653	415479,3500	1539475,9100
	675	414632,8400	1538961,5500
	676	414688,0400	1538807,4600
	677	414707,7900	1538662,2200
	678	414601,2500	1538675,9200
	679	414572,4400	1538700,8100
	680	414579,4100	1538751,0000
	681	414613,8900	1538941,6800
	682	414615,2200	1538940,5600
	675	414632,8400	1538961,5500
	684	414806,8500	1537967,6800
	685	414839,4300	1537886,6000
	686	414691,4600	1537830,4100
	687	414658,3200	1537912,7500
	684	414806,8500	1537967,6800
	689	414648,9300	1537909,2800
	690	414682,0300	1537827,0500
	691	414516,2900	1537771,5000
	692	414490,5700	1537850,7100

№ П/П	№ точки	X	Y
	689	414648,9300	1537909,2800
	694	414481,1800	1537847,2400
	695	414506,9100	1537768,0100
	696	414216,8000	1537647,9400
	697	414199,5700	1537691,9200
	698	414265,6900	1537783,6900
	699	414306,3800	1537782,5900
	694	414481,1800	1537847,2400
	701	414749,0200	1537600,3200
	702	414586,3800	1537540,3000
	703	414562,8500	1537608,5600
	704	414740,9500	1537676,4100
	701	414749,0200	1537600,3200
	706	414511,0300	1537758,8900
	707	414514,8500	1537760,4700
	708	414685,7700	1537817,7600
	709	414738,7000	1537686,2500
	710	414559,5800	1537618,0200
	706	414511,0300	1537758,8900
2	1	413845,0300	1537928,4200
	2	413848,4600	1537935,0900
	3	413835,4100	1537941,8100
	1	413845,0300	1537928,4200
3	1	413729,4400	1537996,3600
	2	413711,1600	1538005,7700
	3	413735,9600	1538237,8700
	4	413591,6200	1538446,4500
	5	413579,2900	1538437,9200
	6	413720,4500	1538233,9200
	7	413702,0600	1538061,8000
	8	413343,4800	1537805,4900
	9	413347,8400	1537773,1300
	10	413386,8900	1537658,3900
	11	413388,7600	1537658,6600
	12	413351,4900	1537767,2400

№ П/П	№ точки	X	Y
	13	413362,7700	1537775,8300
	14	413362,5100	1537776,5800
	15	413360,1000	1537794,4400
	16	413379,9600	1537788,9300
	17	413389,9500	1537796,5300
	18	413366,0300	1537803,1700
	19	413699,9300	1538041,8300
	20	413694,1600	1537987,8600
	21	413722,4300	1537996,4900
	1	413729,4400	1537996,3600
4	1	413394,1800	1537636,9600
	2	413408,6500	1537594,4600
	3	413410,5700	1537595,1200
	4	413396,0300	1537637,4900
	1	413394,1800	1537636,9600
5	1	414148,6500	1537880,4700
	2	414147,2400	1537879,7600
	3	414186,4300	1537800,8400
	4	414144,9700	1537801,9600
	5	414129,1200	1537860,6500
	6	414067,1500	1537845,6400
	7	413877,4600	1537897,8700
	8	413870,8300	1537855,3000
	9	413858,5000	1537860,4500
	10	413833,3100	1537853,2400
	11	413666,3400	1537754,0300
	12	413631,6800	1537751,8600
	13	413703,5500	1537934,5200
	14	413709,4500	1537989,7800
	15	413841,6000	1537921,7500
	16	413845,0300	1537928,4200
	17	413835,4100	1537941,8100
	18	413766,1900	1537977,4400
	19	413761,2700	1537979,0600
	20	413738,8400	1537991,5200

№ П/П	№ точки	X	Y
	21	413729,4400	1537996,3600
	22	413722,4300	1537996,4900
	23	413694,1600	1537987,8600
	24	413688,8500	1537938,1300
	25	413615,1500	1537750,8300
	26	413581,4800	1537748,7200
	27	413553,3900	1537751,1600
	28	413389,9500	1537796,5300
	29	413379,9600	1537788,9300
	30	413551,6000	1537741,2700
	31	413581,3600	1537738,7000
	32	413668,0300	1537744,1200
	33	413855,8100	1537525,7600
	34	413777,7400	1537480,1700
	35	413782,7800	1537471,5300
	36	413909,2200	1537545,3700
	37	413936,2400	1537562,1600
	38	413936,1300	1537561,0900
	39	414016,4500	1537607,9900
	40	414069,7100	1537614,2400
	41	414069,7400	1537624,3100
	42	414013,2100	1537617,6800
	43	413868,9800	1537533,4500
	44	413774,1600	1537643,7100
	45	413965,0900	1537738,3800
	46	413984,5200	1537689,2800
	47	414053,6000	1537699,2300
	48	414052,1700	1537709,1300
	49	413990,9100	1537700,3100
	50	413974,4500	1537741,9000
	51	414056,0300	1537764,0200
	52	414053,5000	1537775,1300
	53	414062,4300	1537774,5000
	54	414074,7400	1537776,9500
	55	414104,8300	1537785,6400

№ П/П	№ точки	X	Y
	56	414117,7900	1537788,8600
	57	414144,5500	1537796,4500
	58	414149,3600	1537795,6500
	59	414189,4400	1537796,1000
	60	414194,1300	1537796,6000
	61	414194,5500	1537797,3900
	62	414195,2200	1537798,6200
	63	414195,4200	1537800,4000
	64	414165,7600	1537850,4600
	1	414148,6500	1537880,4700
	66	413764,0700	1537655,4500
	67	413684,8400	1537747,5800
	68	413839,3000	1537839,3500
	69	413857,5700	1537844,5800
	70	414030,2300	1537772,5600
	71	413964,1400	1537754,6500
	66	413764,0700	1537655,4500
	73	414053,3500	1537778,8300
	74	414053,4800	1537779,1200
	75	413876,5300	1537852,9200
	76	413881,7400	1537886,3300
	77	414066,9900	1537835,3100
	78	414122,0100	1537848,6300
	79	414134,8900	1537800,9300
	73	414053,3500	1537778,8300
6	1	413386,8900	1537658,3900
	2	413394,1800	1537636,9600
	3	413396,0300	1537637,4900
	4	413410,5700	1537595,1200
	5	413422,8500	1537599,3000
	6	413362,7700	1537775,8300
	7	413351,4900	1537767,2400
	8	413388,7600	1537658,6600
	1	413386,8900	1537658,3900
7	1	414758,2300	1539848,5500

№ п/п	№ точки	X	Y
	2	414757,5000	1539850,3200
	3	414915,1900	1539914,1700
	4	414860,7700	1539902,9200

№ п/п	№ точки	X	Y
	5	414744,4100	1539855,8100
	6	414748,9400	1539844,8700
	1	414758,2300	1539848,5500

Таблица 2

Перечень координат характерных точек границ территории, в отношении которой утверждается проект межевания

№ п/п	№ точки	X	Y
1	1	416025,7200	1538344,9800
	2	415994,8100	1538544,3800
	3	415989,4400	1538562,0200
	4	415990,3000	1538573,4500
	5	415973,4500	1538682,1300
	6	415998,9900	1538689,1000
	7	416009,9600	1538835,0200
	8	415909,0800	1538932,9400
	9	415875,2100	1539022,6900
	10	415875,2000	1539022,7200
	11	415840,6400	1539114,2600
	12	415766,6100	1539180,1600
	13	415848,9300	1539345,5800
	14	415749,5300	1539455,7700
	15	415746,5900	1539451,7900
	16	415739,8700	1539457,5400
	17	415729,7900	1539465,1700
	18	415722,9400	1539458,3800
	19	415726,5200	1539454,4100
	20	415650,7700	1539375,0400
	21	415598,5200	1539334,7400
	22	415544,5900	1539407,2400
	23	415477,7500	1539447,6500
	24	415497,0500	1539474,9500
	25	415464,7700	1539533,0700
	26	415480,2400	1539569,4900
	27	415623,4200	1539721,8600
	28	415618,5100	1539738,5400
	29	415493,0400	1539605,0100
	30	415335,6500	1539733,1800

№ п/п	№ точки	X	Y
	31	415314,6100	1539895,7500
	32	415301,7000	1539933,2500
	33	415294,7500	1539932,3500
	34	415295,4000	1539927,3600
	35	415201,3000	1539936,6000
	36	415202,7900	1539953,5900
	37	415187,5200	1539951,2200
	38	415186,9300	1539944,4900
	39	415144,9700	1539944,6300
	40	415081,7900	1539934,8500
	41	415186,0500	1539934,4900
	42	415178,5200	1539848,7300
	43	415005,2300	1539857,9600
	44	415004,7000	1539847,9800
	45	415177,6400	1539838,7600
	46	415170,1700	1539753,7600
	47	415041,3300	1539764,6800
	48	414984,0600	1539750,6300
	49	414982,8000	1539750,1300
	50	414987,5100	1539738,3400
	51	414819,8700	1539673,2700
	52	414824,9000	1539661,1100
	53	414923,8800	1539573,5800
	54	414905,2900	1539554,5200
	55	414905,1600	1539554,3700
	56	414619,4400	1539210,3700
	57	414486,2200	1539318,1000
	58	414486,1600	1539318,1500
	59	414208,0400	1539534,1800
	60	414198,8400	1539522,3400

№ П/П	№ ТОЧКИ	X	Y
	61	414476,8500	1539306,3900
	62	414730,5100	1539101,2600
	63	414603,7300	1538950,2000
	64	414609,4800	1538945,3800
	65	414604,5600	1538946,2700
	66	414569,5500	1538752,6800
	67	414569,5300	1538752,5800
	68	414552,0500	1538626,7400
	69	414561,9600	1538625,3600
	70	414570,8000	1538689,0100
	71	414596,9900	1538666,3900
	72	414659,3700	1538658,3600
	73	414665,1500	1538620,6400
	74	414657,5900	1538558,2300
	75	414663,5400	1538557,5100
	76	414671,2000	1538620,7300
	77	414665,5600	1538657,5700
	78	414715,1900	1538651,1900
	79	414744,7300	1538551,9600
	80	414754,3200	1538554,8200
	81	414723,4200	1538658,5900
	82	414722,0700	1538668,5300
	83	414866,5300	1538674,0500
	84	414892,9500	1538571,9900
	85	414923,3800	1538543,6000
	86	414882,0200	1538504,9400
	87	414873,1600	1538466,5300
	88	414824,4800	1538419,5700
	89	414834,9000	1538408,7700
	90	414886,7700	1538458,8200
	91	414895,6100	1538497,1100
	92	414934,3800	1538533,3500
	93	415005,8100	1538466,7400
	94	415056,9000	1538436,6900
	95	415093,0900	1538378,4500

№ П/П	№ ТОЧКИ	X	Y
	96	415095,4300	1538357,4700
	97	415095,4400	1538357,4600
	98	415097,8200	1538336,1100
	99	415082,4000	1538216,9400
	100	415074,7200	1538215,4800
	101	415054,1000	1538184,6000
	102	414971,9100	1538146,4000
	103	414873,2000	1538023,7500
	104	414835,8600	1537995,0300
	105	414813,9200	1538114,0600
	106	414818,2500	1538190,2900
	107	414769,2500	1538248,7300
	108	414713,1900	1538272,5100
	109	414695,9800	1538264,5300
	110	414702,3000	1538250,9200
	111	414713,4600	1538256,1000
	112	414760,0700	1538236,3300
	113	414802,9400	1538185,2100
	114	414798,8400	1538113,1100
	115	414821,6900	1537989,1600
	116	414652,7100	1537926,6700
	117	414604,3600	1538046,8100
	118	414595,0900	1538043,0700
	119	414643,3300	1537923,2000
	120	414435,9800	1537846,5200
	121	414376,9500	1537981,9700
	122	414367,7800	1537977,9800
	123	414426,5900	1537843,0400
	124	414307,5800	1537799,0300
	125	414273,2000	1537910,9400
	126	414263,6400	1537908,0000
	127	414297,4900	1537797,8400
	128	414197,7500	1537800,5400
	129	414156,1900	1537884,2100
	130	414148,6500	1537880,4700

№ П/П	№ ТОЧКИ	X	Y
	131	414165,7600	1537850,4600
	132	414195,4200	1537800,4000
	133	414195,2200	1537798,6200
	134	414194,5500	1537797,3900
	135	414194,1300	1537796,6000
	136	414189,4400	1537796,1000
	137	414149,3600	1537795,6500
	138	414144,5500	1537796,4500
	139	414117,7900	1537788,8600
	140	414104,8300	1537785,6400
	141	414074,7400	1537776,9500
	142	414062,4300	1537774,5000
	143	414053,5000	1537775,1300
	144	414056,0300	1537764,0200
	145	414141,0500	1537787,0600
	146	414253,6000	1537784,0200
	147	414188,2700	1537693,3400
	148	414207,5600	1537644,1200
	149	414195,2600	1537639,0300
	150	414069,7400	1537624,3100
	151	414069,7100	1537614,2400
	152	414197,8000	1537629,2600
	153	414352,5700	1537693,3100
	154	414393,2600	1537614,4300
	155	414402,1500	1537619,0100
	156	414361,8400	1537697,1500
	157	414501,7700	1537755,0600
	158	414580,2500	1537527,3800
	159	414759,7900	1537593,6300
	160	414750,6200	1537680,0900
	161	414751,7800	1537680,5300
	162	414750,1400	1537684,6100
	163	414749,5300	1537690,3700
	164	414748,0500	1537689,8100
	165	414695,1900	1537821,1300

№ П/П	№ ТОЧКИ	X	Y
	166	414841,9800	1537876,8800
	167	414858,8700	1537773,7500
	168	414871,2300	1537791,0700
	169	414855,5800	1537886,6600
	170	414820,9200	1537972,8900
	171	414841,6400	1537980,5500
	172	414883,7700	1538012,9500
	173	414981,4000	1538134,2700
	174	415064,2400	1538172,7700
	175	415083,7000	1538201,9200
	176	415141,5700	1538212,9800
	177	415148,0200	1538225,0300
	178	415187,6800	1538241,3800
	179	415192,3300	1538238,6100
	180	415232,0400	1538116,8700
	181	415157,8400	1538095,2000
	182	415162,0400	1538080,8000
	183	415241,1300	1538103,9000
	184	415239,2100	1538035,3200
	185	415252,5100	1537936,4900
	186	415178,5400	1537927,7100
	187	415183,1100	1537913,1500
	188	415465,1000	1537946,6200
	189	415475,5900	1537850,1400
	190	415430,6300	1537843,2700
	191	415432,1400	1537833,3900
	192	415476,6700	1537840,1900
	193	415480,1700	1537808,0000
	194	415464,4700	1537736,6100
	195	415470,6600	1537734,0500
	196	415480,0400	1537726,0300
	197	415548,5800	1537746,6200
	198	415587,5900	1537807,0200
	199	415923,7600	1537859,9900
	200	415921,8600	1537867,3000

№ П/П	№ точки	X	Y
	201	415925,8400	1537873,5200
	202	415925,5400	1537875,4500
	203	415646,6900	1537831,5200
	204	415626,9300	1537966,0000
	205	415961,0800	1538016,5800
	206	415961,2000	1538016,6000
	207	415996,3800	1537986,4300
	208	415999,6300	1537990,2300
	209	416000,3300	1537989,7300
	210	416030,8500	1538037,3000
	211	416040,5600	1538182,6100
	1	416025,7200	1538344,9800
	213	415736,5900	1539443,2400
	214	415827,3500	1539342,6300
	215	415813,0700	1539313,9300
	216	415786,7500	1539326,3000
	217	415493,3700	1539195,7900
	218	415486,8300	1539220,2700
	219	415601,7900	1539318,3100
	220	415660,8400	1539363,8600
	213	415736,5900	1539443,2400
	222	415480,0000	1537948,3900
	223	415617,0200	1537964,6600
	224	415630,3700	1537873,7800
	225	415490,4300	1537852,4100
	222	415480,0000	1537948,3900
	227	415491,5100	1537842,4600
	228	415631,8200	1537863,8900
	229	415636,8100	1537829,9600
	230	415578,6300	1537820,8000
	231	415538,9800	1537759,4000
	232	415481,0100	1537741,9900
	233	415495,3500	1537807,1800
	227	415491,5100	1537842,4600
	235	415623,9000	1537980,7100

№ П/П	№ точки	X	Y
	236	415577,9100	1538151,1700
	237	415805,0300	1538177,6700
	238	415855,3600	1538194,4700
	239	415879,1100	1538222,7300
	240	415880,5300	1538226,5200
	241	415884,2000	1538225,5700
	242	415899,1300	1538140,6700
	243	415908,8500	1538142,3800
	244	415903,3600	1538140,2300
	245	415946,6800	1538029,5800
	235	415623,9000	1537980,7100
	247	415262,4400	1537937,6700
	248	415249,2300	1538035,8500
	249	415251,3900	1538113,0600
	250	415444,5500	1538135,6100
	251	415463,4800	1537961,5400
	247	415262,4400	1537937,6700
	253	415459,4500	1538137,3400
	254	415567,8700	1538150,0000
	255	415613,9000	1537979,3900
	256	415478,3700	1537963,3000
	253	415459,4500	1538137,3400
	258	415188,9100	1538258,1100
	259	415137,3300	1538236,8500
	260	415131,7200	1538226,3700
	261	415097,9100	1538219,9100
	262	415112,9200	1538335,9800
	263	415107,6300	1538383,4800
	264	415074,4300	1538436,9000
	265	415098,0600	1538441,4100
	266	415099,1700	1538440,7400
	267	415099,7800	1538441,7400
	268	415173,1100	1538455,7300
	269	415173,1300	1538455,7400
	270	415277,8500	1538475,7200

№ П/П	№ точки	X	Y
	271	415288,9100	1538483,1400
	272	415352,0100	1538246,6800
	273	415210,9000	1538230,0500
	274	415204,8400	1538248,6200
	258	415188,9100	1538258,1100
	276	415214,0600	1538220,3500
	277	415523,1600	1538256,7700
	278	415558,5200	1538265,1400
	279	415577,5200	1538176,2900
	280	415241,2400	1538137,0500
	276	415214,0600	1538220,3500
	282	415996,8400	1537999,2100
	283	415955,4000	1538034,7500
	284	415912,9800	1538143,1100
	285	415916,8600	1538143,7900
	286	415902,5900	1538224,9400
	287	416020,2700	1538239,7500
	288	416030,4300	1538128,6100
	289	416023,8300	1538036,9200
	282	415996,8400	1537999,2100
	291	415913,6800	1538742,7600
	292	415911,8200	1538752,5800
	293	415813,1000	1538733,8700
	294	415742,9800	1539132,6600
	295	415759,6900	1539166,2400
	296	415827,9100	1539105,5100
	297	415896,2300	1538924,5100
	298	416005,6500	1538818,3100
	299	415999,3900	1538704,7500
	300	415956,5800	1538693,0700
	301	415983,1500	1538521,6700
	302	415926,4800	1538514,8400
	303	415902,0600	1538692,3700
	304	415915,5200	1538694,2300
	305	415914,1500	1538704,1300

№ П/П	№ точки	X	Y
	306	415890,7900	1538700,9100
	307	415917,9100	1538503,7400
	308	415984,6800	1538511,7800
	309	415995,6600	1538440,9400
	310	415935,7300	1538429,8100
	311	415932,6800	1538447,7600
	312	415926,7600	1538446,7600
	313	415930,8300	1538422,8000
	314	415996,5800	1538435,0000
	315	416010,8300	1538343,1400
	316	416018,9100	1538254,7000
	317	415899,9900	1538239,7300
	318	415895,3700	1538265,9600
	319	415895,6400	1538266,6700
	320	415895,2200	1538266,8200
	321	415814,8300	1538724,0200
	291	415913,6800	1538742,7600
	323	414931,3900	1539566,9500
	324	414991,5400	1539513,7600
	325	414688,7000	1539154,3600
	326	414627,2200	1539204,0800
	327	414912,7300	1539547,8200
	323	414931,3900	1539566,9500
	329	415587,4900	1538177,4500
	330	415568,2500	1538267,4500
	331	415604,3100	1538275,9800
	332	415680,9700	1538283,3500
	333	415681,3300	1538281,4000
	334	415691,1600	1538283,2300
	335	415689,2900	1538275,9700
	336	415855,1500	1538233,0800
	337	415840,7500	1538215,9500
	338	415799,5600	1538202,2000
	329	415587,4900	1538177,4500
	340	415319,5000	1539741,1200

№ П/П	№ точки	X	Y
	341	415185,1200	1539752,5000
	342	415192,6100	1539837,6900
	343	415308,3600	1539827,2100
	340	415319,5000	1539741,1200
	345	415307,0400	1539837,3700
	346	415193,4800	1539847,6500
	347	415200,4200	1539926,6400
	348	415296,7100	1539917,1800
	345	415307,0400	1539837,3700
	350	415329,6100	1539725,2100
	351	415345,8900	1539711,9500
	352	415292,7400	1539644,0700
	353	415247,6700	1539681,6100
	354	415178,8900	1539681,6300
	355	415183,8100	1539737,5600
	350	415329,6100	1539725,2100
	357	415286,5800	1539636,1900
	358	415267,3400	1539611,6300
	359	415171,9000	1539602,1000
	360	415178,0100	1539671,6300
	361	415244,0500	1539671,6100
	357	415286,5800	1539636,1900
	363	414863,9600	1538683,9600
	364	414720,7200	1538678,4900
	365	414702,6900	1538811,0400
	366	414644,0100	1538974,8600
	367	414673,4500	1539009,9400
	368	414737,8400	1538926,6700
	369	414841,2600	1538771,6500
	363	414863,9600	1538683,9600
	371	414683,3200	1539021,7000
	372	414742,4800	1539092,1900
	373	414886,9200	1539007,7900
	374	414834,4600	1538942,6500
	375	414780,4300	1538889,8600

№ П/П	№ точки	X	Y
	376	414750,0300	1538935,4300
	377	414749,8700	1538935,6300
	371	414683,3200	1539021,7000
	379	414786,0700	1538881,4000
	380	414841,8800	1538935,9100
	381	414842,0700	1538936,1400
	382	414895,6500	1539002,6800
	383	414959,4000	1538965,4300
	384	414969,2700	1538918,3800
	385	414927,8700	1538842,9800
	386	414993,0700	1538778,5500
	387	414926,9300	1538690,9800
	388	414886,4800	1538656,8100
	389	414855,1500	1538777,8600
	379	414786,0700	1538881,4000
	391	414890,6500	1538640,7000
	392	414937,8900	1538680,6000
	393	415012,9500	1538779,9900
	394	414999,0200	1538793,7500
	395	415110,7400	1538971,3900
	396	415230,2400	1539135,8100
	397	415230,3600	1539135,9800
	398	415230,4800	1539136,1600
	399	415232,9000	1539139,9300
	400	415335,3600	1539060,1700
	401	415083,9800	1538550,0300
	402	415028,0000	1538471,0900
	403	415014,8300	1538478,8300
	404	414906,3700	1538579,9800
	391	414890,6500	1538640,7000
	406	415347,4500	1539050,7600
	407	415357,2400	1539043,1400
	408	415414,5100	1539141,4700
	409	415474,6700	1539207,6800
	410	415480,4200	1539186,1500

№ П/П	№ точки	X	Y
	411	415446,2800	1539116,6600
	412	415365,8400	1538872,3900
	413	415346,3700	1538767,8200
	414	415345,5900	1538733,1700
	415	415199,0100	1538634,2400
	416	415090,4100	1538455,2200
	417	415063,6700	1538450,1200
	418	415040,9700	1538463,4600
	419	415096,9100	1538542,3300
	420	415097,1700	1538542,8700
	406	415347,4500	1539050,7600
	422	414988,0900	1538804,5500
	423	414946,4700	1538845,6900
	424	414985,0900	1538916,0300
	425	414972,7100	1538975,0200
	426	414906,6600	1539013,6200
	427	414954,8900	1539086,4500
	428	415021,3600	1539057,2300
	429	415096,4800	1538976,8800
	422	414988,0900	1538804,5500
	431	415102,3100	1538985,2900
	432	415027,2700	1539065,5600
	433	414960,4900	1539094,9100
	434	415049,2500	1539228,9200
	435	415112,3800	1539186,4500
	436	415191,9100	1539108,5900
	431	415102,3100	1538985,2900
	438	415197,8500	1539116,7600
	439	415119,0400	1539193,9200
	440	415118,7200	1539194,2400
	441	415118,3400	1539194,4900
	442	415054,7700	1539237,2600
	443	415057,0300	1539240,6700
	444	415103,5400	1539286,5200
	445	415203,9700	1539310,0300

№ П/П	№ точки	X	Y
	446	415274,8300	1539257,1700
	447	415255,6600	1539203,1500
	448	415217,9700	1539144,4500
	438	415197,8500	1539116,7600
	450	415302,2200	1539289,5100
	451	415350,2000	1539254,6500
	452	415410,3100	1539227,8700
	453	415447,2200	1539237,5100
	454	415467,3600	1539221,9400
	455	415402,3400	1539150,3800
	456	415350,3800	1539061,1500
	457	415238,3200	1539148,3800
	458	415269,2200	1539196,5100
	450	415302,2200	1539289,5100
	460	415096,0100	1539300,1600
	461	415048,8000	1539253,6200
	462	414947,4300	1539331,5300
	463	415030,6800	1539429,1100
	464	415119,0000	1539520,4100
	465	415165,9400	1539523,2700
	466	415239,2600	1539438,6100
	467	415253,1900	1539373,1500
	468	415290,3500	1539300,9300
	469	415280,0800	1539271,9700
	470	415207,3500	1539326,2200
	460	415096,0100	1539300,1600
	472	414893,6900	1539021,2000
	473	414760,8600	1539098,8200
	474	414851,1600	1539189,5500
	475	414890,2100	1539243,5500
	476	414882,1000	1539249,4100
	477	414843,5200	1539196,0500
	478	414751,9400	1539104,0400
	479	414748,3100	1539106,1600
	480	414696,4800	1539148,0700

№ П/П	№ ТОЧКИ	X	Y
	481	414999,0300	1539507,1400
	482	415049,2700	1539462,7100
	483	415023,2700	1539435,8300
	484	414932,9900	1539330,0100
	485	415042,4800	1539245,8700
	472	414893,6900	1539021,2000
	487	415056,2300	1539469,9100
	488	415005,5800	1539514,6900
	489	415070,7700	1539587,5300
	490	415156,6800	1539590,9800
	491	415160,3700	1539532,9500
	492	415114,5100	1539530,1600
	487	415056,2300	1539469,9100
	494	415110,2500	1538459,0100
	495	415207,3000	1538618,9900
	496	415283,7900	1538497,7600
	497	415272,0300	1538489,8800
	494	415110,2500	1538459,0100
	499	415361,3400	1538766,2700
	500	415362,4300	1538772,1400
	501	415443,8400	1538772,6100
	502	415444,7300	1538733,9300
	503	415417,7600	1538655,1700
	504	415442,6400	1538585,3700
	505	415442,6500	1538585,3700
	506	415466,9800	1538517,0900
	507	415523,3000	1538267,0800
	508	415521,4200	1538266,6400
	509	415372,0800	1538249,0400
	510	415306,4700	1538494,9100
	511	415377,7300	1538542,6700
	512	415357,3600	1538588,8200
	499	415361,3400	1538766,2700
	514	415364,3000	1538782,1500
	515	415380,4000	1538868,6600

№ П/П	№ ТОЧКИ	X	Y
	516	415417,6600	1538981,8000
	517	415440,5700	1538915,1500
	518	415443,6100	1538782,6100
	514	415364,3000	1538782,1500
	520	415288,7800	1538501,1100
	521	415211,0600	1538624,2800
	522	415345,1800	1538714,7900
	523	415342,2900	1538585,8200
	524	415358,9200	1538548,1300
	520	415288,7800	1538501,1100
	526	415482,8300	1539157,0500
	527	415567,2100	1538803,2600
	528	415491,9700	1538782,8900
	529	415458,6100	1538782,7000
	530	415455,5100	1538917,8300
	531	415425,4200	1539005,3700
	532	415460,2000	1539110,9800
	526	415482,8300	1539157,0500
	534	415569,5300	1538793,5300
	535	415620,4900	1538579,8500
	536	415545,1000	1538569,8100
	537	415544,7100	1538569,6800
	538	415472,1300	1538547,3200
	539	415433,6500	1538655,2700
	540	415459,7800	1538731,6000
	541	415458,8400	1538772,7000
	542	415492,6700	1538772,8900
	543	415493,3300	1538772,9000
	534	415569,5300	1538793,5300
	545	415806,3900	1539300,5000
	546	415724,2200	1539135,3800
	547	415746,1700	1539010,5400
	548	415650,2400	1539011,0400
	549	415643,8700	1539143,9700
	550	415629,3800	1539182,6000

№ П/П	№ ТОЧКИ	X	Y
	551	415687,9500	1539265,9300
	552	415786,5800	1539309,8000
	545	415806,3900	1539300,5000
	554	415633,9600	1539141,9200
	555	415640,3200	1539009,2500
	556	415640,3400	1539009,0400
	557	415655,9100	1538891,0100
	558	415655,9400	1538890,8100
	559	415668,7300	1538830,7500
	560	415586,5200	1538808,4900
	561	415497,6200	1539181,2600
	562	415601,8200	1539227,6200
	554	415633,9600	1539141,9200
	564	415610,9800	1539231,6900
	565	415670,1700	1539258,0200
	566	415625,1300	1539193,9400
	564	415610,9800	1539231,6900
	568	415651,4900	1539001,0300
	569	415747,9300	1539000,5300
	570	415772,8300	1538858,9400
	571	415678,3900	1538833,3700
	572	415665,8000	1538892,5100
	568	415651,4900	1539001,0300
	574	415774,5700	1538849,0500
	575	415818,2800	1538600,4700
	576	415728,5300	1538597,9500
	577	415680,4800	1538823,5800
	574	415774,5700	1538849,0500
	579	415718,5400	1538596,8400
	580	415640,3300	1538582,8700
	581	415588,8400	1538798,7600
	582	415670,8100	1538820,9600
	579	415718,5400	1538596,8400
	584	415861,5000	1538246,9300
	585	415760,5700	1538273,0300

№ П/П	№ ТОЧКИ	X	Y
	586	415753,5400	1538383,5800
	587	415764,3100	1538389,1800
	588	415764,5300	1538418,0600
	589	415754,5300	1538418,1300
	590	415754,3600	1538395,2800
	591	415743,1500	1538389,4500
	592	415750,3800	1538275,6700
	593	415700,3300	1538288,6100
	594	415664,0500	1538483,3500
	595	415664,0100	1538483,6000
	596	415663,9500	1538483,8400
	597	415642,6500	1538573,1200
	598	415725,0200	1538587,8400
	599	415820,0300	1538590,5200
	600	415875,6500	1538274,1900
	601	415872,2400	1538275,4700
	584	415861,5000	1538246,9300
	603	415475,4900	1538537,8900
	604	415547,2500	1538560,0000
	605	415622,8200	1538570,0800
	606	415644,4300	1538479,4400
	607	415679,1300	1538293,2200
	608	415602,8500	1538285,8900
	609	415594,6400	1538331,2400
	610	415584,8000	1538329,4600
	611	415593,1000	1538283,6100
	612	415537,8900	1538270,5400
	613	415481,4200	1538521,2700
	603	415475,4900	1538537,8900
	615	415168,8600	1539738,8200
	616	415163,2100	1539674,5700
	617	415108,5500	1539678,2900
	618	415002,1700	1539653,8500
	619	414930,8800	1539580,7500
	620	414833,2500	1539667,0700

№ П/П	№ точки	X	Y
	621	414830,3300	1539674,1500
	622	414988,6100	1539736,3000
	623	415042,5100	1539749,5200
	615	415168,8600	1539738,8200
	625	415162,3400	1539664,6100
	626	415156,7500	1539600,9900
	627	415066,1400	1539597,3500
	628	414998,0900	1539521,3200
	629	414938,3800	1539574,1200
	630	415007,2800	1539644,7600
	631	415109,3500	1539668,2100
	625	415162,3400	1539664,6100
	633	415486,1800	1539597,7100
	634	415469,0400	1539579,4700
	635	415344,9200	1539500,3100
	636	415259,8800	1539413,8000
	637	415253,1300	1539445,5100
	638	415214,4900	1539490,1300
	639	415308,1300	1539570,5200
	640	415313,3900	1539565,5800
	641	415320,2400	1539572,8800
	642	415308,4300	1539583,9500
	643	415207,9500	1539497,6800
	644	415175,2400	1539535,4500
	645	415171,6500	1539592,0300
	646	415272,5800	1539602,1000
	647	415353,6500	1539705,6400
	648	415409,5300	1539660,1200
	649	415386,8900	1539627,9400
	650	415395,0700	1539622,1900
	651	415417,3000	1539653,7900
	633	415486,1800	1539597,7100
	653	415479,3500	1539475,9100
	654	415460,9500	1539449,8800
	655	415389,2800	1539357,8100

№ П/П	№ точки	X	Y
	656	415397,3300	1539330,7300
	657	415411,7100	1539335,0000
	658	415405,8500	1539354,6900
	659	415468,8000	1539435,5400
	660	415534,3100	1539395,9200
	661	415586,8600	1539325,2900
	662	415482,5500	1539236,3200
	663	415482,0700	1539238,1300
	664	415477,4700	1539233,0700
	665	415450,5600	1539253,8800
	666	415411,6100	1539243,7100
	667	415357,7400	1539267,7100
	668	415304,3600	1539306,4900
	669	415267,4400	1539378,2300
	670	415263,6200	1539396,2100
	671	415354,4200	1539488,5800
	672	415457,5000	1539554,3200
	673	415448,1000	1539532,1900
	653	415479,3500	1539475,9100
	675	414632,8400	1538961,5500
	676	414688,0400	1538807,4600
	677	414707,7900	1538662,2200
	678	414601,2500	1538675,9200
	679	414572,4400	1538700,8100
	680	414579,4100	1538751,0000
	681	414613,8900	1538941,6800
	682	414615,2200	1538940,5600
	675	414632,8400	1538961,5500
	684	414806,8500	1537967,6800
	685	414839,4300	1537886,6000
	686	414691,4600	1537830,4100
	687	414658,3200	1537912,7500
	684	414806,8500	1537967,6800
	689	414648,9300	1537909,2800
	690	414682,0300	1537827,0500

№ П/П	№ точки	X	Y
	691	414516,2900	1537771,5000
	692	414490,5700	1537850,7100
	689	414648,9300	1537909,2800
	694	414481,1800	1537847,2400
	695	414506,9100	1537768,0100
	696	414216,8000	1537647,9400
	697	414199,5700	1537691,9200
	698	414265,6900	1537783,6900
	699	414306,3800	1537782,5900
	694	414481,1800	1537847,2400
	701	414749,0200	1537600,3200
	702	414586,3800	1537540,3000
	703	414562,8500	1537608,5600
	704	414740,9500	1537676,4100
	701	414749,0200	1537600,3200
	706	414511,0300	1537758,8900
	707	414514,8500	1537760,4700
	708	414685,7700	1537817,7600
	709	414738,7000	1537686,2500
	710	414559,5800	1537618,0200
	706	414511,0300	1537758,8900
2	1	413845,0300	1537928,4200
	2	413848,4600	1537935,0900
	3	413835,4100	1537941,8100
	1	413845,0300	1537928,4200
3	1	413729,4400	1537996,3600
	2	413711,1600	1538005,7700
	3	413735,9600	1538237,8700
	4	413591,6200	1538446,4500
	5	413579,2900	1538437,9200
	6	413720,4500	1538233,9200
	7	413702,0600	1538061,8000
	8	413343,4800	1537805,4900
	9	413347,8400	1537773,1300
	10	413386,8900	1537658,3900

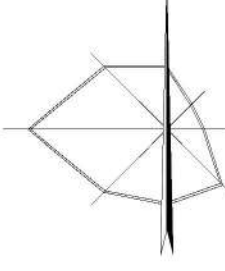
№ П/П	№ точки	X	Y
	11	413388,7600	1537658,6600
	12	413351,4900	1537767,2400
	13	413362,7700	1537775,8300
	14	413362,5100	1537776,5800
	15	413360,1000	1537794,4400
	16	413379,9600	1537788,9300
	17	413389,9500	1537796,5300
	18	413366,0300	1537803,1700
	19	413699,9300	1538041,8300
	20	413694,1600	1537987,8600
	21	413722,4300	1537996,4900
	1	413729,4400	1537996,3600
4	1	413394,1800	1537636,9600
	2	413408,6500	1537594,4600
	3	413410,5700	1537595,1200
	4	413396,0300	1537637,4900
	1	413394,1800	1537636,9600
5	1	414148,6500	1537880,4700
	2	414147,2400	1537879,7600
	3	414186,4300	1537800,8400
	4	414144,9700	1537801,9600
	5	414129,1200	1537860,6500
	6	414067,1500	1537845,6400
	7	413877,4600	1537897,8700
	8	413870,8300	1537855,3000
	9	413858,5000	1537860,4500
	10	413833,3100	1537853,2400
	11	413666,3400	1537754,0300
	12	413631,6800	1537751,8600
	13	413703,5500	1537934,5200
	14	413709,4500	1537989,7800
	15	413841,6000	1537921,7500
	16	413845,0300	1537928,4200
	17	413835,4100	1537941,8100
	18	413766,1900	1537977,4400

№ П/П	№ точки	X	Y
	19	413761,2700	1537979,0600
	20	413738,8400	1537991,5200
	21	413729,4400	1537996,3600
	22	413722,4300	1537996,4900
	23	413694,1600	1537987,8600
	24	413688,8500	1537938,1300
	25	413615,1500	1537750,8300
	26	413581,4800	1537748,7200
	27	413553,3900	1537751,1600
	28	413389,9500	1537796,5300
	29	413379,9600	1537788,9300
	30	413551,6000	1537741,2700
	31	413581,3600	1537738,7000
	32	413668,0300	1537744,1200
	33	413855,8100	1537525,7600
	34	413777,7400	1537480,1700
	35	413782,7800	1537471,5300
	36	413909,2200	1537545,3700
	37	413936,2400	1537562,1600
	38	413936,1300	1537561,0900
	39	414016,4500	1537607,9900
	40	414069,7100	1537614,2400
	41	414069,7400	1537624,3100
	42	414013,2100	1537617,6800
	43	413868,9800	1537533,4500
	44	413774,1600	1537643,7100
	45	413965,0900	1537738,3800
	46	413984,5200	1537689,2800
	47	414053,6000	1537699,2300
	48	414052,1700	1537709,1300
	49	413990,9100	1537700,3100
	50	413974,4500	1537741,9000
	51	414056,0300	1537764,0200
	52	414053,5000	1537775,1300
	53	414062,4300	1537774,5000

№ П/П	№ точки	X	Y
	54	414074,7400	1537776,9500
	55	414104,8300	1537785,6400
	56	414117,7900	1537788,8600
	57	414144,5500	1537796,4500
	58	414149,3600	1537795,6500
	59	414189,4400	1537796,1000
	60	414194,1300	1537796,6000
	61	414194,5500	1537797,3900
	62	414195,2200	1537798,6200
	63	414195,4200	1537800,4000
	64	414165,7600	1537850,4600
	1	414148,6500	1537880,4700
	66	413764,0700	1537655,4500
	67	413684,8400	1537747,5800
	68	413839,3000	1537839,3500
	69	413857,5700	1537844,5800
	70	414030,2300	1537772,5600
	71	413964,1400	1537754,6500
	66	413764,0700	1537655,4500
	73	414053,3500	1537778,8300
	74	414053,4800	1537779,1200
	75	413876,5300	1537852,9200
	76	413881,7400	1537886,3300
	77	414066,9900	1537835,3100
	78	414122,0100	1537848,6300
	79	414134,8900	1537800,9300
	73	414053,3500	1537778,8300
6	1	413386,8900	1537658,3900
	2	413394,1800	1537636,9600
	3	413396,0300	1537637,4900
	4	413410,5700	1537595,1200
	5	413422,8500	1537599,3000
	6	413362,7700	1537775,8300
	7	413351,4900	1537767,2400
	8	413388,7600	1537658,6600

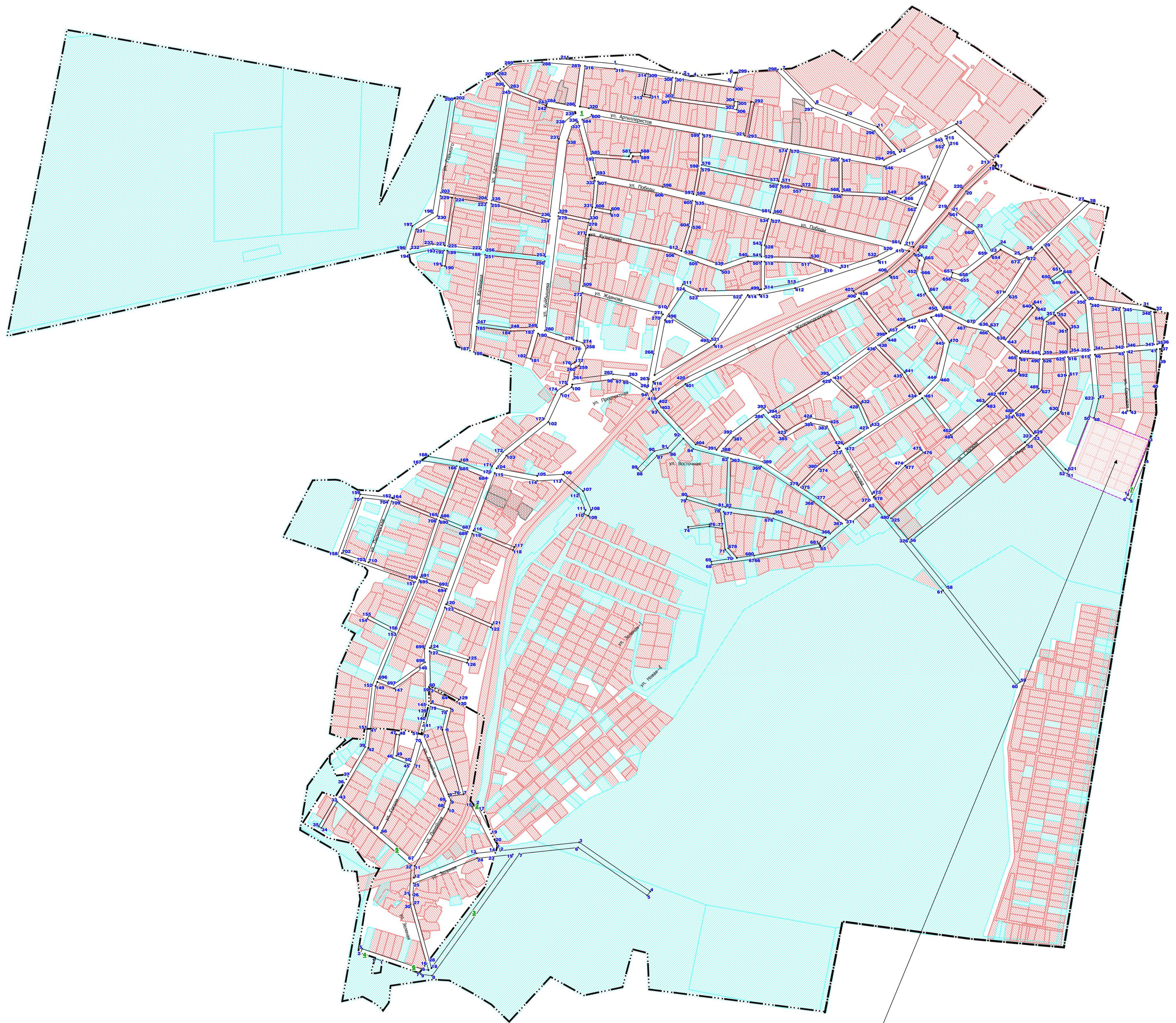
№ П/П	№ ТОЧКИ	X	Y
	1	413386,8900	1537658,3900
7	1	414758,2300	1539848,5500
	2	414757,5000	1539850,3200
	3	414915,1900	1539914,1700

№ П/П	№ ТОЧКИ	X	Y
	4	414860,7700	1539902,9200
	5	414744,4100	1539855,8100
	6	414748,9400	1539844,8700
	1	414758,2300	1539848,5500



ПРОЕКТ МЕЖЕВАНИЯ ТЕРРИТОРИИ НАСЕЛЕННЫХ ПУНКТОВ ГОРОДСКОГО ОКРУГА ВЕРХНЯЯ ПЫШМА ПРИМЕНИТЕЛЬНО К ТЕРРИТОРИИ ПОСЕЛКА КРАСНЫЙ, ПОСЕЛКА ГЛУБОКИЙ ЛОГ
В ЦЕЛЯХ ОПРЕДЕЛЕНИЯ ГРАНИЦ ТЕРРИТОРИИ ОБЩЕГО ПОЛЬЗОВАНИЯ.

ОСНОВНАЯ (УТВЕРЖДАЕМАЯ) ЧАСТЬ.
ЧЕРТЕЖ МЕЖЕВАНИЯ ТЕРРИТОРИИ. МАСШТАБ 1:5000



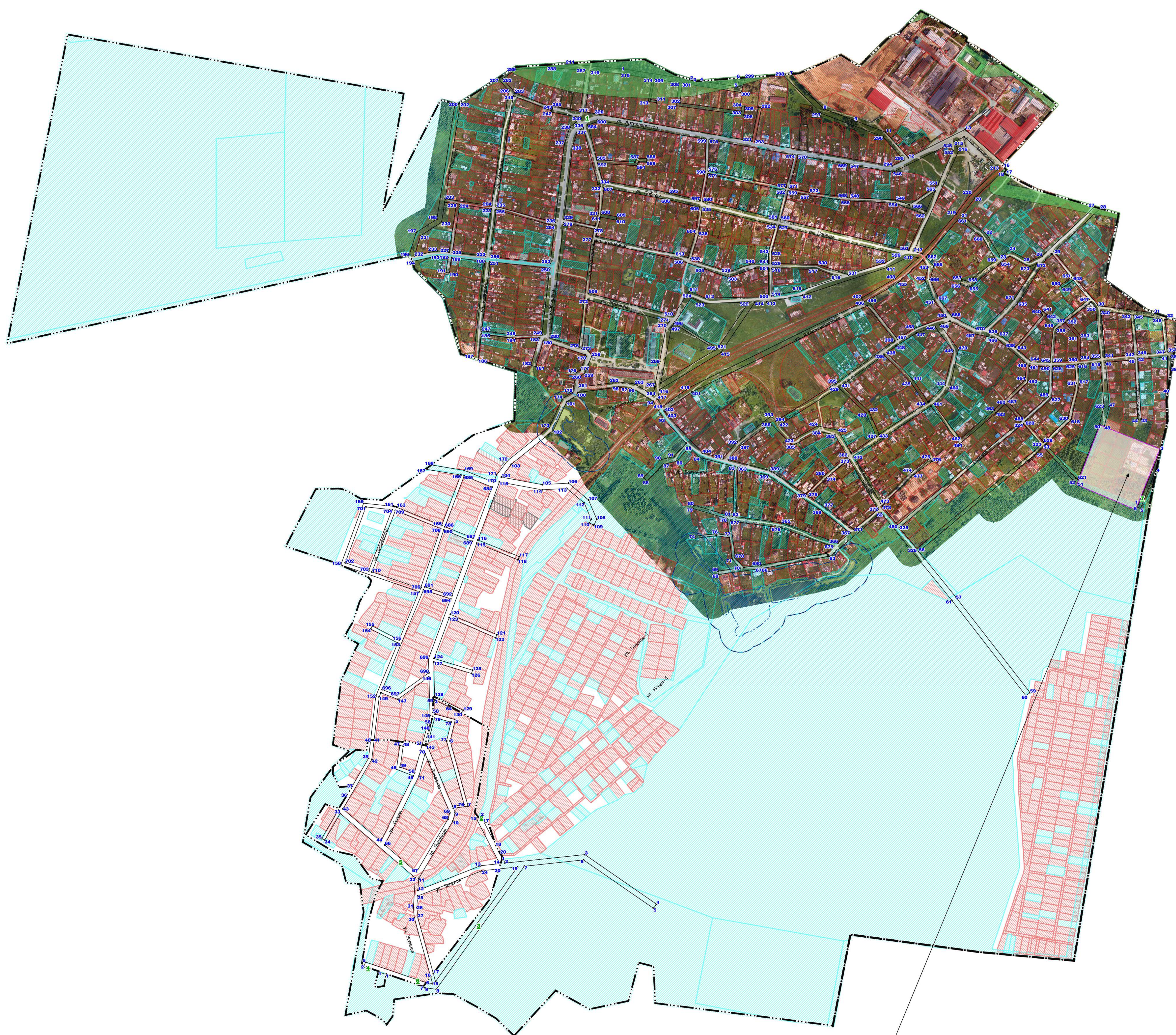
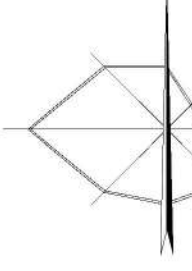
Красные линии установлены согласно проекту планировки территории и проекту межевания территориальных объектов ул. Сосновая – ул. Лесная – ул. Пуровая на территории поселка Красный по адресу: Свердловская область, п. Красный, в границах кадастрового квартала 66:36:1301014, подготовленному МБУ «Центр пространственного развития городского округа Верхняя Пышма», утвержденному постановлением администрации ГО Верхняя Пышма от 24.04.2019 № 506

УСЛОВНЫЕ ОБОЗНАЧЕНИЯ

- Границы населенного пункта
- Границы территории, в отношении которой утверждается проект межевания, не совпадающие с красными линиями
- Красные линии, утверждаемые проектом межевания территории
- 1 Номера красных линий, утверждаемых проектом межевания территории
- 1 Номера поворотных точек красных линий, утверждаемых проектом межевания территории
- Площадь уточненная
- Площадь декларированная
- Сведения о виде площади неизвестны

Границы территории, в отношении которой утверждается проект межевания, обозначены красными линиями (за исключением случаев показа таких границ специальным условным знаком).
Границы существующих элементов планировочной структуры (Улично-дорожной сети, Территории общего пользования, за исключением улично-дорожной сети) обозначены красными линиями, поскольку такие границы совпадают с красными линиями.
Линии отступа от красных линий в целях определения мест допустимого размещения зданий, строений, сооружений обозначены красными линиями, поскольку такие линии совпадают с красными линиями и отступ от красных линий составляет 0 м (за исключением случаев показа линий отступа от красных линий специальным условным знаком).

Проект межевания территории населенных пунктов городского округа Верхняя Пышма применительно к территории поселка Красный, поселка Глубокий Лог в целях определения границ территории общего пользования.						Страниц	Лист	Листов
Имя	Код	Лист	Рисун	Поп.	Дата	2	1	1
Состав	Внесены	2		05.20				
Проверка	Рисован			05.20				
Проект межевания территории поселка Красный, поселка Глубокий Лог						Страниц	Лист	Листов
						ДЛТ	2	1
И. автор	Шварц			05.20				
Е.п. автор	Рыков			05.20				
Основной чертёж межевания территории Масштаб 1:5000						ООО «КОПТИС»		



Красные линии установлены согласно проекту планировки территории и проекту межевания территориальных объектов ул. Сосновая – ул. Лесная – ул. Луговая на территории поселка Красный по адресу: Свердловская область, г. Красный, в границах кадастрового квартала 66:06:1301014, подготовленному ИБУ «Центр пространственного развития городского округа Верхняя Пышма», утвержденному постановлением администрации ГО Верхняя Пышма от 24.04.2019 № 506

- УСЛОВНЫЕ ОБОЗНАЧЕНИЯ**
- Граница населенного пункта
 - Границы территории, в отношении которой утверждается проект межевания, не совпадающие с красными линиями
 - Красные линии, утверждаемые проектом межевания территории
 - 1 — Номера красных линий, утверждаемых проектом межевания территории
 - 1 — Номера поворотных точек красных линий, утверждаемых проектом межевания территории
- ЗОНЫ С ОСОБЫМИ УСЛОВИЯМИ ИСПОЛЬЗОВАНИЯ ТЕРРИТОРИИ**
- Водоохранные зоны
 - Прибрежные защитные полосы
 - Зоны с особыми условиями использования территории по данным ЕГРН
- ЗОНЫ ДЕЙСТВИЯ ИНЫХ ОГРАНИЧЕНИЙ ИСПОЛЬЗОВАНИЯ ЗЕМЕЛЬНЫХ УЧАСТКОВ И ОБЪЕКТОВ КАПИТАЛЬНОГО СТРОИТЕЛЬСТВА**
- Береговые полосы
- ЗЕМЕЛЬНЫЕ УЧАСТКИ, СВЕДЕНИЯ О КОТОРЫХ ВНЕСЕНЫ В ЕГРН**
- Площадь уточненная
 - Площадь декларированная
 - Сведения о виде площади неизвестны

Границы территории, в отношении которой утверждается проект межевания, обозначены красными линиями (за исключением случаев показа таких границ специальным условным знаком).
Границы существующих элементов планировочной структуры (Улично-дорожной сети, Территорий общего пользования, за исключением улично-дорожной сети) обозначены красными линиями, поскольку такие границы совпадают с красными линиями.
Линии отступа от красных линий в целях определения мест допустимого размещения зданий, строений, сооружений обозначены красными линиями, поскольку такие линии совпадают с красными линиями и отступ от красных линий составляет 0 м (за исключением случаев показа линий отступа от красных линий специальным условным знаком).

Проект межевания территории населенных пунктов городского округа Верхняя Пышма применительно к территории поселка Красный, поселка Глубокий Лог в целях определения границ территории общего пользования.						Страниц	Лист	Листов
Имя	Код	Лист	Рисун	Поп.	Дата	ДТТ	3	1
Состав	Внесены	2		05.20				
Проверка	Рисован			05.20				
Чертеж по обоснованию проекта межевания территории						ООО «КОПТИС»		
Г. чертеж	Шкала			05.20				
Екз. лист	Рисован			05.20				