

ОБЩЕСТВО С ОГРАНИЧЕННОЙ ОТВЕТСТВЕННОСТЬЮ

Свидетельство о допуске к определенному виду или видам работ, которые оказывают влияние на безопасность объектов капитального строительства № 1036.08-2010-5902004250-П-063

Проект внесения изменений в документацию по планировке территории, утвержденную постановлением администрации городского округа Верхняя Пышма от 07.08.2017 № 555 «Об утверждении документации по планировке территории для размещения линейного объекта «Дорожно-транспортная инфраструктура г. Верхняя Пышма. Автодорога от промплощадки ОАО «Уральский завод химреактивов» до промплощадки АО «Уралэлектромедь», в связи с уточнением положения границ территории общего пользования.

Проект межевания территории



Верхняя Пышма, 2020



ОБЩЕСТВО С ОГРАНИЧЕННОЙ ОТВЕТСТВЕННОСТЬЮ

Свидетельство о допуске к определенному виду или видам работ которые оказывают влияние на безопасность объектов капитального строительства № П

Проект внесения изменений в документацию по планировке территории, утвержденную постановлением администрации городского округа Верхняя Пышма от 07.08.2017 № 555 «Об утверждении документации по планировке территории для размещения линейного объекта «Дорожно-транспортная инфраструктура г. Верхняя Пышма. Автодорога от промплощадки ОАО «Уральский завод химреактивов» до промплощадки АО «Уралэлектромедь», в связи с уточнением положения границ территории общего пользования.

Основная часть проекта межевания территории

1780 – ПМТ 1- ИЗМ

Том 3

Генеральный директор

С.А. Тимошина

Главный инженер

О.Г. Попова



Изм.	№ док.	Подпись	Дата

Проект внесения изменений в документацию по планировке территории, утвержденную постановлением администрации городского округа Верхняя Пышма от 07.08.2017 № 555 «Об утверждении документации по планировке территории для размещения линейного объекта «Дорожно-транспортная инфраструктура г. Верхняя Пышма. Автодорога от промплощадки ОАО «Уральский завод химреактивов» до промплощадки АО «Уралэлектромедь», в связи с уточнением положения границ территории общего пользования.

	СОДЕРЖАНИЕ	СТР.
Раздел 1	Проект межевания территории. Графическая часть	
	Чертеж межевания территории.	4
Раздел 2	Проект межевания территории. Текстовая часть	
2.1	Перечень и сведения о площади образуемых земельных участков, в том числе возможные способы их образования	9
2.2	Перечень и сведения о площади образуемых земельных участков, которые будут отнесены к территориям общего пользования или имуществу общего пользования, в том числе в отношении которых предполагаются резервирование и (или) изъятие для государственных или муниципальных нужд	27
2.3	Перечень и сведения о площади частей земельных участках образуемых для заключения соглашений с целью строительства линейных объектов, подлежащих переносу (переустройству) из зоны планируемого размещения линейного объекта - автомобильной дороги.	27
2.4	Вид разрешенного использования образуемых земельных участков в соответствии с проектом планировки территории в случаях, предусмотренных настоящим Кодексом	27
2.5	Сведения о границах территории, в отношении которой разработан проект межевания, содержащие перечень координат характерных точек этих границ в системе координат, используемой для ведения Единого государственного реестра недвижимости.	28
2.6	Ведомости координат земельных участках, образуемых из земель или земельных участков, находящихся в государственной или муниципальной собственности и путем раздела земельных участков или в связи с их изъятием для государственных или муниципальных нужд	32

Взам. Инв. №

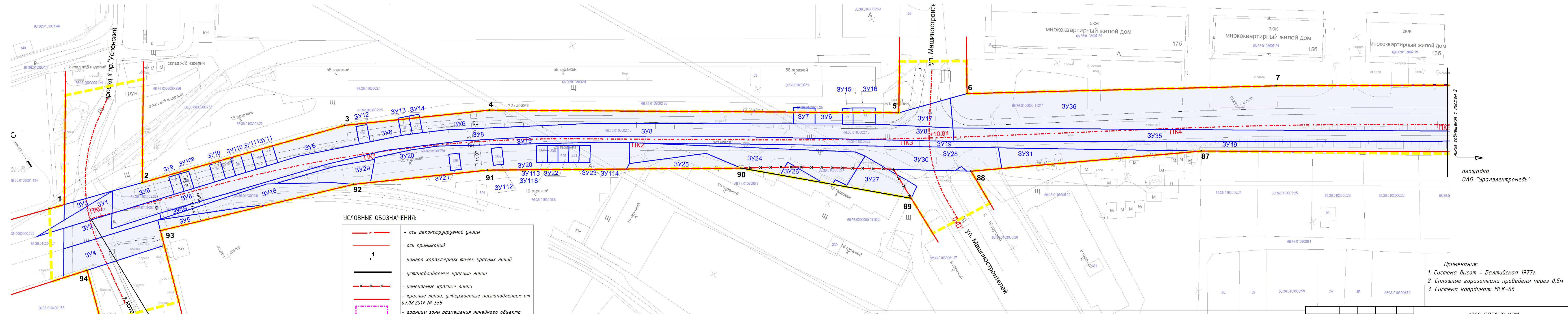
Подп. И дата

Инв. № подл.

Изм.	Кол.уч.	Лист	№док.	Подп.	Дата

Лист

2



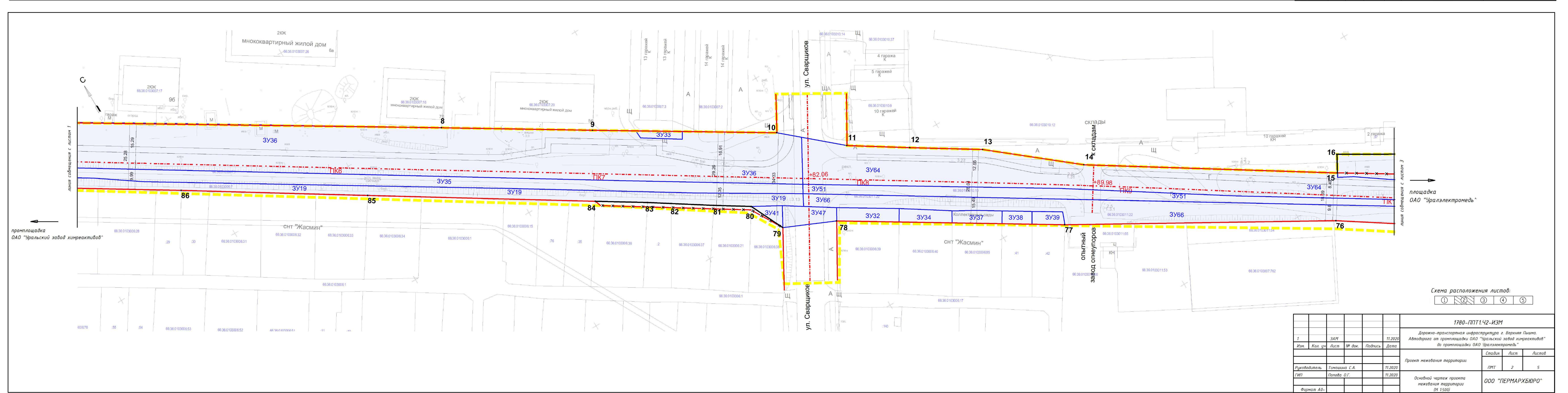
Начало участка ПК0+00 автодороги от промплощадки ОАО "Уральский завод химврежтивов" до промплощадки ОАО "Уралэлектромедь"

- УСЛОВНЫЕ ОБОЗНАЧЕНИЯ:**
- - - - ось реконструируемой улицы
 - - - - ось примыкающей
 - 1 - номера характерных точек красных линий
 - - устанавливаемые красные линии
 - x x x - изменяемые красные линии
 - - красные линии, утвержденные постановлением от 07.08.2017 № 555
 - границы зоны размещения линейного объекта
 - границы земельных участков по сведениям из ЕГРН
 - ЗУ65 - границы и условные номера образуемых земельных участков
 - ул.Машиностроителей - пояснительные надписи
 - - - - граница территории, в отношении которой осуществляется подготовка документации по планировке территории

Примечания:
 1. Система высот - Балтийская 1977г.
 2. Сплошные горизонталы проведены через 0,5м
 3. Система координат: МСК-66

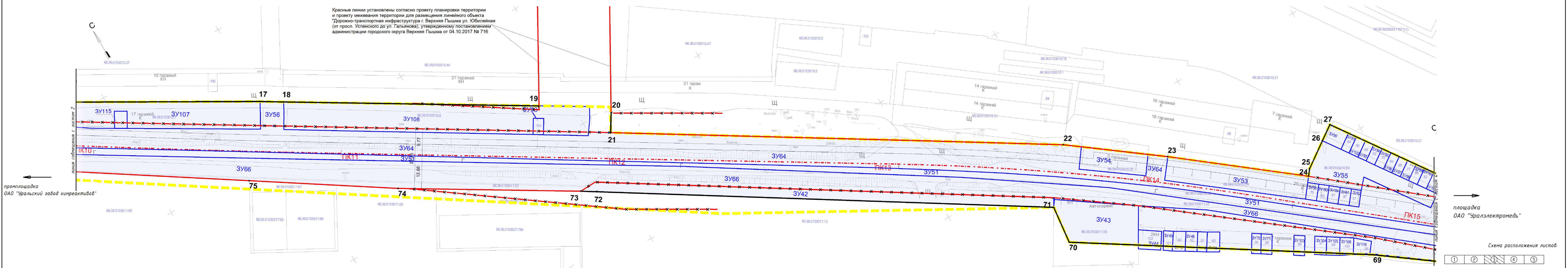


1780-ППТ1.42-ИЗМ				
Дорожно-транспортная инфраструктура г. Верхняя Пышма. Автодорога от промплощадки ОАО "Уральский завод химврежтивов" до промплощадки ОАО "Уралэлектромедь"				
1	ЗАМ			11.2020
Изм.	Кол. уч.	Лист	№ док.	Подпись
Проект межевания территории.				
Руководитель	Тимошина С.А.			11.2020
ГИП	Попова О.Г.			11.2020
Формат А0-				
Основной чертеж проекта межевания территории (М 1:500)			Стадия	Лист
			ПМТ	1
			Листов	5
			ООО "ПЕРМАРХБЮРО"	



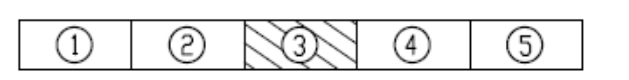
1780-ППТ1.42-ИЗМ							
1	ЗАМ				11.2020		
Изм.	Кол. уч.	Лист	№ док.	Подпись	Дата		
Дорожно-транспортная инфраструктура г. Верхняя Пышма. Автодорога от промплощадки ОАО "Уральский завод химреактивов" до промплощадки ОАО "Уралэлектромедь"					Стадия	Лист	Листов
Проект межевания территории.					ПМТ	2	5
Руководитель	Тимошина С.А.				11.2020		
ГИП	Попова О.Г.				11.2020		
Основной чертеж проекта межевания территории (М 1:500)					ООО "ПЕРМАРХБЮРО"		
Формат А0-							

Красные линии установлены согласно проекту планировки территории и проекту межевания территории для размещения линейного объекта "Дорожно-транспортная инфраструктура г. Верхняя Пышма ул. Юбилейная (от просп. Успенского до ул. Гальянова)", утвержденному постановлением администрации городского округа Верхняя Пышма от 04.10.2017 № 716



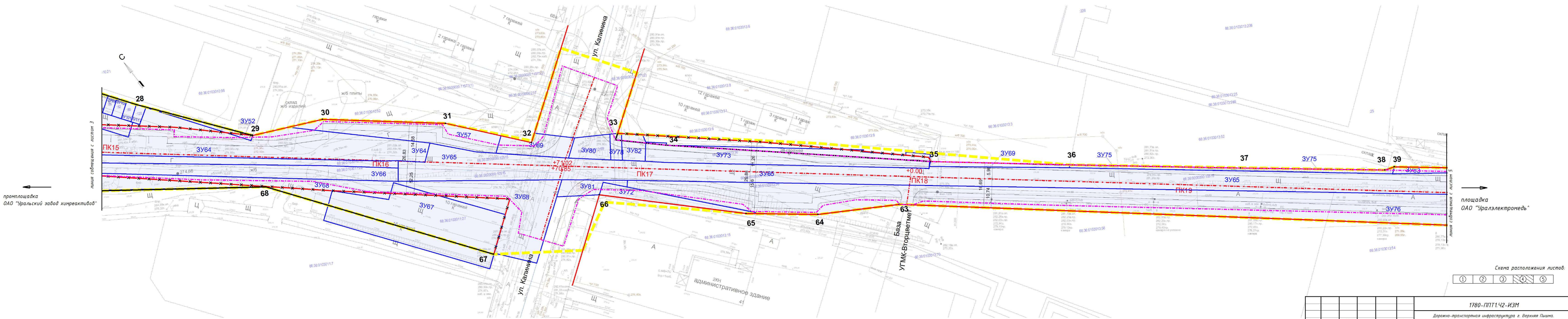
площадка
ОАО "Уралэлектромедь"

Схема расположения листов:



					1780-ППТ1.42-ИЗМ		
1		ЗАМ		11.2020	Дорожно-транспортная инфраструктура г. Верхняя Пышма. Автодорога от промплощадки ОАО "Уральский завод химреактивов" до промплощадки ОАО "Уралэлектромедь"		
Изм.	Кол. уч.	Лист	№ док.	Подпись	Дата		
					Проект межевания территории.		
					Стадия	Лист	Листов
					ПМТ	3	5
					Основной чертёж проекта межевания территории (М 1:500)		
					ООО "ПЕРМАРХБИЮР"		
					Формат А0-		

промплощадка
ОАО "Уральский завод химреактивов"

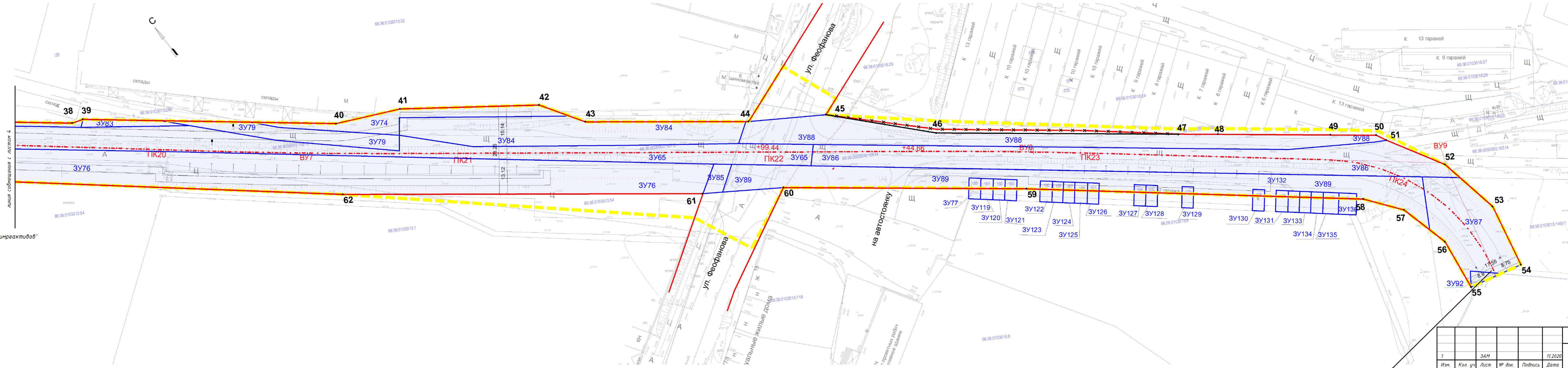


линия совмещения с листом 3
 площадка
 ОАО "Уральский завод химреактивов"

линия совмещения с листом 5
 площадка
 ОАО "Уралэлектромедь"



1780-ППТ1.42-ИЗМ					
1		ЗАМ			11.2020
Изм.	Кол. чл.	Лист	№ док.	Подпись	Дата
Руководитель	Тюмашина С.А.				11.2020
ГИП	Попова О.Г.				11.2020
Формат А0-					
Дорожно-транспортная инфраструктура г. Верхняя Пышма. Автодорога от площадки ОАО "Уральский завод химреактивов" до площадки ОАО "Уралэлектромедь"					
Проект межевания территории.					Стадия
					Лист
					Листов
Основной чертеж проекта межевания территории (М 1:500)					ООО "ПЕРМАРХБЮРО"



промплощадка
ОАО "Уральский завод химреактивов"

Конец участка ПК24+49,5 автодороги
от промплощадки ОАО "Уральский завод химреактивов"
до промплощадки ОАО "Уралэлектромедь"

Схема расположения листов.

					1780-ППТ1.42-ИЗМ		
					Дорожно-транспортная инфраструктура г. Верхняя Пышма. Автодорога от промплощадки ОАО "Уральский завод химреактивов" до промплощадки ОАО "Уралэлектромедь"		
Изм.	Кол. уч.	Лист	№ док.	Подпись	Дата		
						Проект межевания территории.	
						ПМТ	5
						ОАО "ПЕРМАРХБЮРО"	
Руководитель	Тимошина С.А.				11.2020		
ГИП	Попова О.Г.				11.2020		
Формат А0-							

Инв. № подл.	Подп. и дата	Взам.инв.№

Таблица 2. Перечень и сведения о земельных участках образуемых путем раздела земельных участков в связи с их изъятием для государственных или муниципальных нужд.

Условный номер земельного участка на чертеже межевания территории	Кадастровый номер исходного земельного участка или номер кадастрового квартала	Площадь исходного земельного участка, м2	Занимаемая площадь земельного участка в границах красных линий, м2	Площадь земельного участка, подлежащая изъятию, м2	Обоснование изъятия участка (весь/часть)	Категория земель	Вид разрешенного использования по документу	Вид кадастровых работ
1	2	3	4	5	6	7	8	9
ЗУ1	66:36:0103001:13 входит в состав единого землепользования 66:36:0000000:208	116	101	116	весь, т.к. остающаяся часть не пригодна для использования по назначению	земли населенных пунктов	для строительства гаражных боксов	-
ЗУ2	66:36:0103001:7 входит в состав единого землепользования 66:36:0000000:181	616 (14 095)	175	616	весь, т.к. остающаяся часть не пригодна для дальнейшего использования по назначению	земли населенных пунктов	железнодорожные пути	раздел земельного участка
ЗУ3	66:36:0000000:235	1036	52	1036	весь, т.к. остающаяся часть не пригодна для дальнейшего использования по назначению	земли населенных пунктов	для строительства подъездного железнодорожного пути	-
ЗУ5	66:36:0104001:11	15000	91	91	часть, т.к. остающаяся часть пригодна для использования по назначению	земли населенных пунктов	под строительство производственно-складского комплекса	раздел земельного участка
ЗУ6	66:36:0103002:25 входит в состав единого землепользования 66:36:0000000:208	4011	1352	1352	часть, т.к. остающаяся часть пригодна для использования по назначению	земли населенных пунктов	для строительства гаражных боксов	раздел земельного участка

Изм.	Кол.уч.	Лист	№ док.	Подпись	Дата
Изменил		Попова			12.20
Проверил		Тимошина			12.20

1780 – ПМТ.В5

Ведомость земельных участков, образуемых путем раздела земельных участков в связи с их изъятием для государственных или муниципальных нужд.

Стадия	Лист	Листов
П	1	16
ООО «Пермархбюро»		

Инв. № подл.	Подп. и дата	Взам.инв.№

Условный номер земельного участка на чертеже межевания территории	Кадастровый номер исходного земельного участка или номер кадастрового квартала	Площадь исходного земельного участка, м2	Занимаемая площадь земельного участка в границах красных линий, м2	Площадь земельного участка, подлежащая изъятию, м2	Обоснование изъятия участка (весь/часть)	Категория земель	Вид разрешенного использования по документу	Вид кадастровых работ
ЗУ7	66:36:0103002:86	48	35	48	весь, т.к. остающаяся часть не пригодна для использования по назначению	земли населенных пунктов	объекты гаражного назначения	-
ЗУ8	66:36:0103002:18 входит в состав единого землепользования 66:36:0000000:181	1593 (14095)	1593	1593	весь, т.к. полностью попал в границы красных линий	земли населенных пунктов	железнодорожные пути	раздел земельного участка
ЗУ9	66:36:0103002:61	26	26	26	весь, т.к. полностью попал в границы красных линий	земли населенных пунктов	объекты гаражного назначения	-
ЗУ10	66:36:0103002:76	28	28	28	весь, т.к. полностью попал в границы красных линий	земли населенных пунктов	объекты гаражного назначения	-
ЗУ11	66:36:0103002:79	28	28	28	весь, т.к. полностью попал в границы красных линий	земли населенных пунктов	объекты гаражного назначения	-
ЗУ12	66:36:0103002:80	27	27	27	весь, т.к. полностью попал в границы красных линий	земли населенных пунктов	объекты гаражного назначения	-
ЗУ13	66:36:0103002:81	28	24	28	весь, т.к. остающаяся часть не пригодна для использования по назначению	земли населенных пунктов	объекты гаражного назначения	-
ЗУ14	66:36:0103002:77	26	22	26	весь, т.к. остающаяся часть не пригодна для использования по назначению	земли населенных пунктов	объекты гаражного назначения	-

Изм.	Кол.уч.	Лист	№ док.	Подпись	Дата

1780 – ПМТ. В5

Лист

2

Инв. № подл.	Подп. и дата	Взам.инв.№

Условный номер земельного участка на чертеже межевания территории	Кадастровый номер исходного земельного участка или номер кадастрового квартала	Площадь исходного земельного участка, м2	Занимаемая площадь земельного участка в границах красных линий, м2	Площадь земельного участка, подлежащая изъятию, м2	Обоснование изъятия участка (весь/часть)	Категория земель	Вид разрешенного использования по документу	Вид кадастровых работ
ЗУ15	66:36:0103002:62	23	17	23	весь, т.к. остающаяся часть не пригодна для дальнейшего использования по назначению	земли населенных пунктов	объекты гаражного назначения	-
ЗУ16	66:36:0103002:75	51	37	51	весь, т.к. остающаяся часть не пригодна для дальнейшего использования по назначению	земли населенных пунктов	объекты гаражного назначения	-
ЗУ18	66:36:0000000:119 включает обособленные земельные участки 66:36:0103005:5 66:36:0104001:3	53977	288	288	часть, т.к. остающаяся часть пригодна для использования по назначению	земли населенных пунктов	под размещение производственной базы с железнодорожными путями	раздел земельного участка в
ЗУ19	66:36:0103005:7 входит в состав единого землепользования 66:36:0000000:181	2405	2267	2405	весь, т.к. остающаяся часть не пригодна для дальнейшего использования по назначению	земли населенных пунктов	железнодорожные пути	-
ЗУ20	66:36:0103005:8	1929	769	769	часть, т.к. остающаяся часть пригодна для использования по назначению	земли населенных пунктов	под размещение гаражных боксов	раздел земельного участка
ЗУ21	66:36:0103005:326	24	24	24	весь, т.к. полностью попал в границы красных линий	земли населенных пунктов	обслуживание автотранспорта	-
ЗУ22	66:36:0103005:325	26	26	26	весь, т.к. полностью попал в границы красных линий	земли населенных пунктов	обслуживание автотранспорта	-

Изм.	Кол.уч.	Лист	№ док.	Подпись	Дата

1780 – ПМТ. В5

Лист

3

Инв. № подл.	Подп. и дата	Взам.инв.№

Условный номер земельного участка на чертеже межевания территории	Кадастровый номер исходного земельного участка или номер кадастрового квартала	Площадь исходного земельного участка, м2	Занимаемая площадь земельного участка в границах красных линий, м2	Площадь земельного участка, подлежащая изъятию, м2	Обоснование изъятия участка (весь/часть)	Категория земель	Вид разрешенного использования по документу	Вид кадастровых работ
ЗУ23	66:36:0103005:321	25	25	25	весь, т.к. полностью попал в границы красных линий	земли населенных пунктов	обслуживание автотранспорта	-
ЗУ24	66:36:0103005:24	654	628	654	весь, т.к. остающаяся часть не пригодна для дальнейшего использования по назначению	земли населенных пунктов	под размещение гаража	-
ЗУ25 ЗУ26 ЗУ27	66:36:0103005:3	3812	139 41 215	139 41 215	часть, т.к. остающаяся часть пригодна для использования по назначению	земли населенных пунктов	земельный участок гаражно-строительного кооператива	раздел земельного участка
ЗУ28	66:36:0103005:20	3851	4	4	часть, т.к. остающаяся часть пригодна для использования по назначению	земли населенных пунктов	под объект гаражной застройки (под гаражными боксами)	раздел земельного участка
ЗУ32	66:36:0103006:39	758	120	120	часть, т.к. остающаяся часть пригодна для использования по назначению	земли населенных пунктов	для ведения садоводства	раздел земельного участка
ЗУ33	66:36:0103007:3	1277	47	47	часть, т.к. остающаяся часть пригодна для использования по назначению	земли населенных пунктов	гаражи, автопарки	раздел земельного участка
ЗУ34	66:36:0103006:40	658	97	97	часть, т.к. остающаяся часть пригодна для использования по назначению	земли населенных пунктов	садоводство	раздел земельного участка
ЗУ35	66:36:0103007:7 входит в состав единого землепользования 66:36:0000000:181	1953	1953	1953	весь, т.к. остающаяся часть не пригодна для дальнейшего использования по назначению	земли населенных пунктов	железнодорожные пути	-

Изм.	Кол.уч.	Лист	№ док.	Подпись	Дата

1780 – ПМТ. В5

Лист

4

Инв. № подл.	Подп. и дата	Взам.инв.№

Условный номер земельного участка на чертеже межевания территории	Кадастровый номер исходного земельного участка или номер кадастрового квартала	Площадь исходного земельного участка, м2	Занимаемая площадь земельного участка в границах красных линий, м2	Площадь земельного участка, подлежащая изъятию, м2	Обоснование изъятия участка (весь/часть)	Категория земель	Вид разрешенного использования по документу	Вид кадастровых работ
ЗУ37	66:36:0103006:85	612	90	90	часть, т.к. остающаяся часть пригодна для использования по назначению	земли населенных пунктов	для ведения садоводства	раздел земельного участка
ЗУ38	66:36:0103006:41	377	55	55	часть, т.к. остающаяся часть пригодна для использования по назначению	земли населенных пунктов	для ведения садоводства	раздел земельного участка
ЗУ39	66:36:0103006:42	392	59	59	часть, т.к. остающаяся часть пригодна для использования по назначению	земли населенных пунктов	для ведения садоводства	раздел земельного участка
ЗУ41	66:36:0103006:38	419	49	419	весь, т.к. остающаяся часть не соответствует минимальному размеру земельного участка	земли населенных пунктов	для ведения садоводства	-
ЗУ42	66:36:0103011:12	25921	626	626	часть, т.к. остающаяся часть пригодна для использования по назначению	земли населенных пунктов	производственная база	раздел земельного участка
ЗУ43	66:36:0103011:36	749	447	447	часть, т.к. остающаяся часть пригодна для использования по назначению	земли населенных пунктов	для промышленных нужд	раздел земельного участка
ЗУ44	66:36:0103011:132	60	60	60	весь, т.к. полностью попал в границы красных линий	земли населенных пунктов	объекты гаражного назначения	-

Изм.	Кол.уч.	Лист	№ док.	Подпись	Дата

1780 – ПМТ. В5

Лист

5

Инв. № подл.	Подп. и дата	Взам.инв.№

Условный номер земельного участка на чертеже межевания территории	Кадастровый номер исходного земельного участка или номер кадастрового квартала	Площадь исходного земельного участка, м2	Занимаемая площадь земельного участка в границах красных линий, м2	Площадь земельного участка, подлежащая изъятию, м2	Обоснование изъятия участка (весь/часть)	Категория земель	Вид разрешенного использования по документу	Вид кадастровых работ
ЗУ45	66:36:0103011:101	26	26	26	весь, т.к. полностью попал в границы красных линий	земли населенных пунктов	обслуживание автотранспорта	-
ЗУ46	66:36:0103011:90	35	35	35	весь, т.к. полностью попал в границы красных линий	земли населенных пунктов	обслуживание автотранспорта	-
ЗУ48	66:36:0103011:92	33	33	33	весь, т.к. полностью попал в границы красных линий	земли населенных пунктов	обслуживание автотранспорта	-
ЗУ49	66:36:0103011:91	27	27	27	весь, т.к. полностью попал в границы красных линий	земли населенных пунктов	обслуживание автотранспорта	-
ЗУ50	66:36:0103011:93	36	36	36	весь, т.к. полностью попал в границы красных линий	земли населенных пунктов	обслуживание автотранспорта	-
ЗУ51	66:36:0103010:10 входит в состав единого землепользования 66:36:0000000:181	2180	2180	2180	весь, т.к. полностью попал в границы красных линий	земли населенных пунктов	железнодорожные пути	
ЗУ52	66:36:0103010:21	7847	44	44	часть, т.к. остающаяся часть пригодна для использования по назначению	земли населенных пунктов	под размещение логистических и промышленных объектов	раздел земельного участка
ЗУ53	66:36:0103010:34 входит в состав единого землепользования 66:36:0103010:26	600	468	600	весь, т.к. остающаяся часть не пригодна для дальнейшего использования по назначению	земли населенных пунктов	для строительства гаражного кооператива на 15 боксов	-

Изм.	Кол.уч.	Лист	№ док.	Подпись	Дата

1780 – ПМТ. В5

Лист

6

Инв. № подл.	Подп. и дата	Взам.инв.№

Условный номер земельного участка на чертеже межевания территории	Кадастровый номер исходного земельного участка или номер кадастрового квартала	Площадь исходного земельного участка, м2	Занимаемая площадь земельного участка в границах красных линий, м2	Площадь земельного участка, подлежащая изъятию, м2	Обоснование изъятия участка (весь/часть)	Категория земель	Вид разрешенного использования по документу	Вид кадастровых работ
ЗУ54	66:36:0103010:35 входит в состав единого землепользования 66:36:0103010:26	296	207	296	весь, т.к. полностью попал в границы красных линий	земли населенных пунктов	для строительства гаражного кооператива на 15 боксов	-
ЗУ55	66:36:0103010:50	437	437	437	весь, т.к. полностью попал в границы красных линий	земли населенных пунктов	под земли общего пользования	-
ЗУ57	66:36:0103010:52	1505	464	464	часть, т.к. остающаяся часть пригодна для использования по назначению	земли населенных пунктов	под размещение парковки служебного автотранспорта	раздел земельного участка
ЗУ58	66:36:0103010:79	26	26	26	весь, т.к. полностью попал в границы красных линий	земли населенных пунктов	под боксовые гаражи	-
ЗУ59	66:36:0103010:81	26	26	26	весь, т.к. полностью попал в границы красных линий	земли населенных пунктов	под боксовые гаражи	-
ЗУ60	66:36:0103010:83	25	25	25	весь, т.к. полностью попал в границы красных линий	земли населенных пунктов	под боксовые гаражи	-
ЗУ61	66:36:0103010:87	27	27	27	весь, т.к. полностью попал в границы красных линий	земли населенных пунктов	под боксовые гаражи	-
ЗУ62	66:36:0103010:91	23	23	23	весь, т.к. полностью попал в границы красных линий	земли населенных пунктов	под боксовые гаражи	-
ЗУ63	66:36:0103010:101	24	24	24	весь, т.к. полностью попал в границы красных линий	земли населенных пунктов	обслуживание автотранспорта	-

Изм.	Кол.уч.	Лист	№ док.	Подпись	Дата

1780 – ПМТ. В5

Лист

7

Инв. № подл.	Подп. и дата	Взам.инв.№

Условный номер земельного участка на чертеже межевания территории	Кадастровый номер исходного земельного участка или номер кадастрового квартала	Площадь исходного земельного участка, м2	Занимаемая площадь земельного участка в границах красных линий, м2	Площадь земельного участка, подлежащая изъятию, м2	Обоснование изъятия участка (весь/часть)	Категория земель	Вид разрешенного использования по документу	Вид кадастровых работ
ЗУ65	66:36:0000000:10515	4126	4126	4126	весь, т.к. полностью попал в границы красных линий	земли населенных пунктов	для размещения железнодорожных путей	-
ЗУ66	66:36:0103011:22 входит в состав единого землепользования 66:36:0000000:181	5348	5348	5348	весь, т.к. полностью попал в границы красных линий	земли населенных пунктов	железнодорожные пути	-
ЗУ67	66:36:0103011:27	1171	1171	1171	весь, т.к. необходим для размещения линейных объектов инженерной инфраструктуры	земли населенных пунктов	под гаражные боксы и земли общего пользования ГСК № 137	-
ЗУ69	66:36:0103013:3	3943	76	76	часть, т.к. остающаяся часть пригодна для использования по назначению	земли населенных пунктов	складские помещения	-
ЗУ70	66:36:0103011:94	26	26	26	весь, т.к. полностью попал в границы красных линий	земли населенных пунктов	обслуживание автотранспорта	-
ЗУ71	66:36:0103011:95	31	31	31	весь, т.к. полностью попал в границы красных линий	земли населенных пунктов	обслуживание автотранспорта	-
ЗУ72	66:36:0103013:15	3969	164	164	часть, т.к. остающаяся часть пригодна для использования по назначению	земли населенных пунктов	под размещение производственно-складского комплекса	раздел земельного участка
ЗУ73	66:36:0103013:30 входит в состав единого землепользования 66:36:0103013:29	653	653	653	весь, т.к. полностью попал в границы красных линий	земли населенных пунктов	земельный участок членов кооператива (боксы)	-
ЗУ74	66:36:0103013:32	11779	317	317	часть, т.к. остающаяся часть пригодна для использования по назначению	земли населенных пунктов	производственная деятельность, склады	раздел земельного участка

Изм.	Кол.уч.	Лист	№ док.	Подпись	Дата

1780 – ПМТ. В5

Лист

8

Инв. № подл.	Подп. и дата	Взам.инв.№

Условный номер земельного участка на чертеже межевания территории	Кадастровый номер исходного земельного участка или номер кадастрового квартала	Площадь исходного земельного участка, м2	Занимаемая площадь земельного участка в границах красных линий, м2	Площадь земельного участка, подлежащая изъятию, м2	Обоснование изъятия участка (весь/часть)	Категория земель	Вид разрешенного использования по документу	Вид кадастровых работ
ЗУ75	66:36:0103013:52	2479	137	137	часть, т.к. остающаяся часть пригодна для использования по назначению	земли населенных пунктов	производственно-складская база	раздел земельного участка
ЗУ76	66:36:0103013:293	7 110	4821	4821	часть, т.к. остающаяся часть пригодна для использования по назначению	земли населенных пунктов	склады	раздел земельного участка
ЗУ77	66:36:0103015:185	26	26	26	весь, т.к. остающаяся часть не пригодна для дальнейшего использования по назначению	земли населенных пунктов	объекты гаражного назначения	-
ЗУ78	66:36:0103013:69	93	42	42	часть, т.к. остающаяся часть пригодна для использования по назначению	земли населенных пунктов	под тепломагистраль М-1	раздел с сохранением исходного земельного участка в измененных границах
ЗУ79	66:36:0103013:289	973	282	282	часть, т.к. остающаяся часть пригодна для использования по назначению	земли населенных пунктов	земельный участок, занимаемый производственными и складскими зданиями	раздел земельного участка
ЗУ86	66:36:0000000:10514	4731	1598	4731	весь, т.к. остающаяся часть не пригодна для дальнейшего использования по назначению	земли населенных пунктов	для размещения железнодорожных путей	-

Изм.	Кол.уч.	Лист	№ док.	Подпись	Дата

1780 – ПМТ. В5

Лист

9

Инв. № подл.	Подп. и дата	Взам.инв.№

Условный номер земельного участка на чертеже межевания территории	Кадастровый номер исходного земельного участка или номер кадастрового квартала	Площадь исходного земельного участка, м2	Занимаемая площадь земельного участка в границах красных линий, м2	Площадь земельного участка, подлежащая изъятию, м2	Обоснование изъятия участка (весь/часть)	Категория земель	Вид разрешенного использования по документу	Вид кадастровых работ
ЗУ87	66:36:0103015:145	7602	608	608	часть, т.к. остающаяся часть пригодна для использования по назначению	земли населенных пунктов	под объекты по обслуживанию территории санитарно-защитной зоны, в отношении которого устанавливается СЗЗ	раздел земельного участка
ЗУ91	66:36:0103010:89	22	22	22	весь, т.к. полностью попал в границы красных линий	земли населенных пунктов	под боксовые гаражи	-
ЗУ92	66:36:0108001:314	1 203 347	25	25	часть, т.к. остающаяся часть пригодна для использования по назначению	земли населенных пунктов	промышленная площадка	раздел земельного участка
ЗУ93	66:36:0103010:88	23	23	23	весь, т.к. полностью попал в границы красных линий	земли населенных пунктов	под боксовые гаражи	-
ЗУ94	66:36:0103010:92	23	23	23	весь, т.к. полностью попал в границы красных линий	земли населенных пунктов	под боксовые гаражи	-
ЗУ95	66:36:0103010:78	25	25	25	весь, т.к. полностью попал в границы красных линий	земли населенных пунктов	под боксовые гаражи	-
ЗУ96	66:36:0103010:84	23	23	23	весь, т.к. полностью попал в границы красных линий	земли населенных пунктов	под боксовые гаражи	-
ЗУ97	66:36:0103010:85	23	23	23	весь, т.к. полностью попал в границы красных линий	земли населенных пунктов	под боксовые гаражи	-

Изм.	Кол.уч.	Лист	№ док.	Подпись	Дата

1780 – ПМТ. В5

Лист

10

Инв. № подл.	Подп. и дата	Взам.инв.№

Условный номер земельного участка на чертеже межевания территории	Кадастровый номер исходного земельного участка или номер кадастрового квартала	Площадь исходного земельного участка, м2	Занимаемая площадь земельного участка в границах красных линий, м2	Площадь земельного участка, подлежащая изъятию, м2	Обоснование изъятия участка (весь/часть)	Категория земель	Вид разрешенного использования по документу	Вид кадастровых работ
ЗУ98	66:36:0103010:77	23	23	23	весь, т.к. полностью попал в границы красных линий	земли населенных пунктов	под боксовые гаражи	-
ЗУ99	66:36:0103010:86	23	23	23	весь, т.к. полностью попал в границы красных линий	земли населенных пунктов	под боксовые гаражи	-
ЗУ100	66:36:0103010:82	25	25	25	весь, т.к. полностью попал в границы красных линий	земли населенных пунктов	под боксовые гаражи	-
ЗУ101	66:36:0103010:80	25	25	25	весь, т.к. полностью попал в границы красных линий	земли населенных пунктов	под боксовые гаражи	-
ЗУ102	66:36:0103010:90	25	25	25	весь, т.к. полностью попал в границы красных линий	земли населенных пунктов	под боксовые гаражи	-
ЗУ103	66:36:0103011:96	31	31	31	весь, т.к. полностью попал в границы красных линий	земли населенных пунктов	обслуживание автотранспорта	-
ЗУ104	66:36:0103011:97	30	30	30	весь, т.к. полностью попал в границы красных линий	земли населенных пунктов	обслуживание автотранспорта	-
ЗУ105	66:36:0103011:99	34	34	34	весь, т.к. полностью попал в границы красных линий	земли населенных пунктов	обслуживание автотранспорта	-
ЗУ106	66:36:0103011:100	33	33	33	весь, т.к. полностью попал в границы красных линий	земли населенных пунктов	обслуживание автотранспорта	-
ЗУ107	66:36:0103010:7	822	822	822	весь, т.к. полностью попал в границы красных линий	земли населенных пунктов	под объект гаражной застройки	-

Изм.	Кол.уч.	Лист	№ док.	Подпись	Дата

1780 – ПМТ. В5

Лист

11

Инв. № подл.	Подп. и дата	Взам.инв.№

Условный номер земельного участка на чертеже межевания территории	Кадастровый номер исходного земельного участка или номер кадастрового квартала	Площадь исходного земельного участка, м2	Занимаемая площадь земельного участка в границах красных линий, м2	Площадь земельного участка, подлежащая изъятию, м2	Обоснование изъятия участка (весь/часть)	Категория земель	Вид разрешенного использования по документу	Вид кадастровых работ
ЗУ108	66:36:0103010:6	1196	1196	1196	весь, т.к. полностью попал в границы красных линий	земли населенных пунктов	под объект гаражной застройки	-
ЗУ109	66:36:0103002:84	26	26	26	весь, т.к. остающаяся часть не пригодна для дальнейшего использования по назначению	земли населенных пунктов	объекты гаражного назначения	-
ЗУ110	66:36:0103002:87	26	26	26	весь, т.к. остающаяся часть не пригодна для дальнейшего использования по назначению	земли населенных пунктов	объекты гаражного назначения	-
ЗУ111	66:36:0103002:85	28	28	28	весь, т.к. остающаяся часть не пригодна для дальнейшего использования по назначению	земли населенных пунктов	объекты гаражного назначения	-
ЗУ112	66:36:0103005:339	25	25	25	весь, т.к. остающаяся часть не пригодна для дальнейшего использования по назначению	земли населенных пунктов	объекты гаражного назначения	-
ЗУ113	66:36:0103005:337	25	25	25	весь, т.к. остающаяся часть не пригодна для дальнейшего использования по назначению	земли населенных пунктов	объекты гаражного назначения	-

Изм.	Кол.уч.	Лист	№ док.	Подпись	Дата

1780 – ПМТ. В5

Лист

12

Инв. № подл.	Подп. и дата	Взам.инв.№

Условный номер земельного участка на чертеже межевания территории	Кадастровый номер исходного земельного участка или номер кадастрового квартала	Площадь исходного земельного участка, м2	Занимаемая площадь земельного участка в границах красных линий, м2	Площадь земельного участка, подлежащая изъятию, м2	Обоснование изъятия участка (весь/часть)	Категория земель	Вид разрешенного использования по документу	Вид кадастровых работ
ЗУ114	66:36:0103005:347	26	26	26	весь, т.к. остающаяся часть не пригодна для дальнейшего использования по назначению	земли населенных пунктов	объекты гаражного назначения	-
ЗУ115	66:36:0103010:130	30	30	30	весь, т.к. остающаяся часть не пригодна для дальнейшего использования по назначению	земли населенных пунктов	объекты гаражного назначения	-
ЗУ116	66:36:0103011:98	35	35	35	весь, т.к. остающаяся часть не пригодна для дальнейшего использования по назначению	земли населенных пунктов	обслуживание автотранспорта	-
ЗУ117	66:36:0103010:120	24	24	24	весь, т.к. остающаяся часть не пригодна для дальнейшего использования по назначению	земли населенных пунктов	объекты гаражного назначения	-
ЗУ118	66:36:0103005:336	25	25	25	весь, т.к. остающаяся часть не пригодна для дальнейшего использования по назначению	земли населенных пунктов	объекты гаражного назначения	-
ЗУ119	66:36:0103015:191	27	27	27	весь, т.к. остающаяся часть не пригодна для дальнейшего использования по назначению	земли населенных пунктов	объекты гаражного назначения	-

Изм.	Кол.уч.	Лист	№ док.	Подпись	Дата

1780 – ПМТ. В5

Лист

13

Инв. № подл.	Подп. и дата	Взам.инв.№

Условный номер земельного участка на чертеже межевания территории	Кадастровый номер исходного земельного участка или номер кадастрового квартала	Площадь исходного земельного участка, м2	Занимаемая площадь земельного участка в границах красных линий, м2	Площадь земельного участка, подлежащая изъятию, м2	Обоснование изъятия участка (весь/часть)	Категория земель	Вид разрешенного использования по документу	Вид кадастровых работ
ЗУ120	66:36:0103015:192	25	25	25	весь, т.к. остающаяся часть не пригодна для дальнейшего использования по назначению	земли населенных пунктов	объекты гаражного назначения	-
ЗУ121	66:36:0103015:193	25	25	25	весь, т.к. остающаяся часть не пригодна для дальнейшего использования по назначению	земли населенных пунктов	объекты гаражного назначения	-
ЗУ122	66:36:0103015:195	26	26	26	весь, т.к. остающаяся часть не пригодна для дальнейшего использования по назначению	земли населенных пунктов	объекты гаражного назначения	-
ЗУ123	66:36:0103015:198	23	23	23	весь, т.к. остающаяся часть не пригодна для дальнейшего использования по назначению	земли населенных пунктов	объекты гаражного назначения	-
ЗУ124	66:36:0103015:187	25	25	25	весь, т.к. остающаяся часть не пригодна для дальнейшего использования по назначению	земли населенных пунктов	объекты гаражного назначения	-
ЗУ125	66:36:0103015:188	28	28	28	весь, т.к. остающаяся часть не пригодна для дальнейшего использования по назначению	земли населенных пунктов	объекты гаражного назначения	-

Изм.	Кол.уч.	Лист	№ док.	Подпись	Дата

1780 – ПМТ. В5

Лист

14

Инв. № подл.	Подп. и дата	Взам.инв.№

Условный номер земельного участка на чертеже межевания территории	Кадастровый номер исходного земельного участка или номер кадастрового квартала	Площадь исходного земельного участка, м2	Занимаемая площадь земельного участка в границах красных линий, м2	Площадь земельного участка, подлежащая изъятию, м2	Обоснование изъятия участка (весь/часть)	Категория земель	Вид разрешенного использования по документу	Вид кадастровых работ
ЗУ126	66:36:0103015:201	25	25	25	весь, т.к. остающаяся часть не пригодна для дальнейшего использования по назначению	земли населенных пунктов	объекты гаражного назначения	-
ЗУ127	66:36:0103015:194	26	26	26	весь, т.к. остающаяся часть не пригодна для дальнейшего использования по назначению	земли населенных пунктов	объекты гаражного назначения	-
ЗУ128	66:36:0103015:202	25	25	25	весь, т.к. остающаяся часть не пригодна для дальнейшего использования по назначению	земли населенных пунктов	объекты гаражного назначения	-
ЗУ129	66:36:0103015:279	25	25	25	весь, т.к. остающаяся часть не пригодна для дальнейшего использования по назначению	земли населенных пунктов	хранение автотранспорта	-
ЗУ130	66:36:0103015:199	26	26	26	весь, т.к. остающаяся часть не пригодна для дальнейшего использования по назначению	земли населенных пунктов	объекты гаражного назначения	-
ЗУ131	66:36:0103015:190	27	27	27	весь, т.к. остающаяся часть не пригодна для дальнейшего использования по назначению	земли населенных пунктов	объекты гаражного назначения	-

Изм.	Кол.уч.	Лист	№ док.	Подпись	Дата

1780 – ПМТ. В5

Лист

15

Инв. № подл.	Подп. и дата	Взам.инв.№

Условный номер земельного участка на чертеже межевания территории	Кадастровый номер исходного земельного участка или номер кадастрового квартала	Площадь исходного земельного участка, м2	Занимаемая площадь земельного участка в границах красных линий, м2	Площадь земельного участка, подлежащая изъятию, м2	Обоснование изъятия участка (весь/часть)	Категория земель	Вид разрешенного использования по документу	Вид кадастровых работ
ЗУ132	66:36:0103015:200	25	25	25	весь, т.к. остающаяся часть не пригодна для дальнейшего использования по назначению	земли населенных пунктов	объекты гаражного назначения	-
ЗУ133	66:36:0103015:196	25	25	25	весь, т.к. остающаяся часть не пригодна для дальнейшего использования по назначению	земли населенных пунктов	объекты гаражного назначения	-
ЗУ134	66:36:0103015:197	27	27	27	весь, т.к. остающаяся часть не пригодна для дальнейшего использования по назначению	земли населенных пунктов	объекты гаражного назначения	-
ЗУ135	66:36:0103015:186	34	34	34	весь, т.к. остающаяся часть не пригодна для дальнейшего использования по назначению	земли населенных пунктов	объекты гаражного назначения	-
ЗУ136	66:36:0103015:189	39	39	39	весь, т.к. остающаяся часть не пригодна для дальнейшего использования по назначению	земли населенных пунктов	объекты гаражного назначения	-

Изм.	Кол.уч.	Лист	№ док.	Подпись	Дата

1780 – ПМТ. В5

Лист

16

2.5. Сведения о границах территории, в отношении которой разработан проект межевания, содержащие перечень координат характерных точек границ в системе координат, используемой для ведения Единого государственного реестра недвижимости.

№	X	Y
1	406782,95	1529679,72
2	406772,94	1529707,55
3	406740,32	1529687,02
4	406718,96	1529762,46
5	406695,66	1529811,06
6	406615,06	1529940,17
7	406631,25	1529950,39
8	406618,22	1529971,76
9	406607,84	1529965,52
10	406550,00	1530065,00
11	406444,53	1530237,92
12	406414,48	1530286,78
13	406378,12	1530346,34
14	406390,99	1530353,51
15	406377,61	1530376,71
16	406360,38	1530366,77
17	406347,56	1530386,91
18	406332,90	1530410,28
19	406308,33	1530440,40
20	406256,74	1530521,49
21	406262,91	1530524,98
22	406218,87	1530599,85
23	406214,27	1530607,35
24	406150,17	1530711,95

Взам. Инв. №	
Подп. И дата	
Инв. № подл.	

Изм.	Кол.уч.	Лист	№док.	Подп.	Дата

25	406141,82	1530707,11
26	406077,55	1530809,57
27	406051,36	1530851,07
28	406027,65	1530882,38
29	405994,42	1530924,09
30	405996,66	1530925,88
31	406003,20	1530935,34
32	406007,00	1530940,83
33	405968,62	1530967,34
34	405933,01	1530994,34
35	405921,79	1531018,49
36	405892,54	1531053,62
37	405867,69	1531074,91
38	405888,27	1531104,57
39	405863,75	1531121,15
40	405850,37	1531101,74
41	405801,02	1531158,84
42	405737,97	1531226,95
43	405664,52	1531318,02
44	405663,33	1531321,51
45	405612,29	1531384,78
46	405603,38	1531403,90
47	405576,91	1531439,86
48	405563,14	1531448,81
49	405531,36	1531489,73
50	405538,52	1531509,21
51	405519,98	1531516,40
52	405517,86	1531510,61
53	405493,80	1531538,23

Взам. Инв. №	
Подп. И дата	
Инв. № подл.	

Изм.	Кол.уч.	Лист	№ док.	Подп.	Дата	

54	405444,39	1531597,42
55	405437,69	1531606,32
56	405414,79	1531635,22
57	405404,89	1531647,22
58	405382,84	1531657,74
59	405362,97	1531661,47
60	405342,68	1531657,15
61	405346,84	1531640,09
62	405363,44	1531642,47
63	405379,59	1531638,35
64	405390,36	1531630,21
65	405459,48	1531546,87
66	405484,07	1531515,98
67	405487,30	1531511,82
68	405507,78	1531485,49
69	405498,69	1531465,52
70	405517,68	1531456,99
71	405593,03	1531372,53
72	405765,19	1531168,12
73	405780,86	1531141,88
74	405833,19	1531082,22
75	405824,01	1531064,77
76	405843,16	1531037,80
77	405914,92	1530986,47
78	405956,77	1530930,04
79	406018,90	1530834,21
80	406033,06	1530835,96
81	406094,29	1530727,82
82	406238,79	1530510,22

Взам. Инв. №	
Подп. И дата	
Инв. № подл.	

Изм.	Кол.уч.	Лист	№ док.	Подп.	Дата	

83	406336,59	1530349,42
84	406317,19	1530337,82
85	406327,42	1530319,55
86	406346,19	1530328,22
87	406357,49	1530321,52
88	406388,35	1530274,79
89	406543,95	1530028,51
90	406582,44	1529951,62
91	406568,53	1529951,38
92	406570,19	1529927,37
93	406585,51	1529927,40
94	406628,21	1529879,42
95	406677,37	1529798,02
96	406698,58	1529753,57
97	406721,53	1529683,41
98	406695,39	1529675,34
99	406704,08	1529646,81
100	406723,26	1529652,45
101	406726,53	1529639,03
102	406750,09	1529652,59
103	406748,54	1529658,05

Взам. Инв. №	
Подп. И дата	
Инв. № подл.	

Изм.	Кол.уч.	Лист	№ док.	Подп.	Дата	

2.6. Ведомости координат земельных участков, образуемых из земель или земельных участков, находящихся в государственной или муниципальной собственности и образуемых путем раздела земельных участков в связи с их изъятием для государственных или муниципальных нужд.

ЗУ1

№	X	Y
1	406743,70	1529643,25
2	406743,61	1529654,95
3	406743,44	1529676,03
4	406736,41	1529671,41
5	406741,08	1529653,36

ЗУ2

№	X	Y
1	406741,08	1529653,36
2	406736,41	1529671,41
3	406731,65	1529668,27
4	406727,20	1529686,58
5	406725,21	1529685,87
6	406725,43	1529684,61
7	406734,58	1529649,27

ЗУ3

№	X	Y
1	406748,54	1529658,05
2	406743,44	1529676,03
3	406743,61	1529654,95

Взам. Инв. №	
Подп. И дата	
Инв. № подл.	

Изм.	Кол.уч.	Лист	№ док.	Подп.	Дата

3У4

№	X	Y
1	406734,58	1529649,27
2	406725,43	1529684,61
3	406721,53	1529683,41
4	406716,11	1529681,73
5	406723,26	1529652,45
6	406725,44	1529643,51

3У5

№	X	Y
1	406725,43	1529684,61
2	406720,79	1529695,42
3	406712,32	1529715,19
4	406708,53	1529723,15
5	406721,53	1529683,41

3У6 (1)

№	X	Y
1	406743,44	1529676,03
2	406740,32	1529687,02
3	406729,64	1529724,74
4	406718,96	1529762,46
5	406710,36	1529780,38
6	406704,77	1529778,24
7	406706,80	1529772,70
8	406708,84	1529767,15
9	406715,01	1529769,46
10	406716,40	1529765,61
11	406710,25	1529763,31
12	406714,26	1529752,41

Взам. Инв. №	
Подп. И дата	
Инв. № подл.	

Изм.	Кол.уч.	Лист	№ док.	Подп.	Дата

13	406718,27	1529741,51
14	406720,25	1529733,86
15	406726,59	1529735,46
16	406727,63	1529731,35
17	406728,80	1529727,25
18	406722,38	1529725,62
19	406723,37	1529721,80
20	406729,68	1529723,47
21	406730,70	1529719,65
22	406724,36	1529717,96
23	406725,35	1529714,16
24	406731,71	1529715,88
25	406732,82	1529711,73
26	406726,42	1529710,01
27	406728,44	1529702,22
28	406734,90	1529703,95
29	406735,93	1529700,16
30	406736,91	1529696,49
31	406730,34	1529694,88
32	406733,38	1529683,15
33	406736,41	1529671,41

3У6 (2)

№	X	Y
34	406706,93	1529787,54
35	406695,66	1529811,06
36	406655,36	1529875,61
37	406635,79	1529906,97
38	406631,99	1529904,67
39	406639,85	1529891,99

Взам. Инв. №	
Подп. И дата	
Инв. № подл.	

Изм.	Кол.уч.	Лист	№ док.	Подп.	Дата

9	406710,25	1529763,31
10	406708,84	1529767,15
11	406704,77	1529778,24
12	406704,45	1529779,10
13	406703,10	1529782,03
14	406701,50	1529785,52
15	406697,79	1529793,60
16	406671,62	1529840,73
17	406658,29	1529862,24
18	406639,85	1529891,99
19	406622,43	1529920,10
20	406620,33	1529923,48
21	406615,88	1529930,66
22	406599,68	1529954,32
23	406595,19	1529952,05
24	406637,18	1529887,09
25	406654,90	1529858,22
26	406677,20	1529822,47
27	406691,64	1529795,57
28	406703,12	1529770,30
29	406710,00	1529749,63
30	406727,20	1529686,58
31	406731,65	1529668,27

3У9

№	X	Y
1	406736,91	1529696,49
2	406735,93	1529700,16
3	406729,39	1529698,55
4	406730,34	1529694,88

Взам. Инв. №	
Подп. И дата	
Инв. № подл.	

Изм.	Кол.уч.	Лист	№ док.	Подп.	Дата

3Y10

№	X	Y
1	406732,82	1529711,73
2	406731,71	1529715,88
3	406725,35	1529714,16
4	406726,42	1529710,01

3Y11

№	X	Y
1	406727,63	1529731,35
2	406726,59	1529735,46
3	406720,25	1529733,86
4	406721,31	1529729,75

3Y12

№	X	Y
1	406716,40	1529765,61
2	406715,01	1529769,46
3	406708,84	1529767,15
4	406710,25	1529763,31

3Y13

№	X	Y
1	406710,36	1529780,38
2	406708,57	1529784,13
3	406703,10	1529782,03
4	406704,45	1529779,10
5	406704,77	1529778,24

3Y14

№	X	Y
---	---	---

Взвеш. Инв. №	
Подп. И дата	
Инв. № подл.	

Изм.	Кол.уч.	Лист	№ док.	Подп.	Дата

1	406708,57	1529784,13
2	406706,93	1529787,54
3	406701,50	1529785,52
4	406703,10	1529782,03

3У15

№	X	Y
1	406626,17	1529922,37
2	406624,07	1529925,74
3	406620,33	1529923,48
4	406622,43	1529920,10

3У16

№	X	Y
1	406624,07	1529925,74
2	406619,59	1529932,91
3	406615,88	1529930,66
4	406620,33	1529923,48

3У17

№	X	Y
1	406619,59	1529932,91
2	406615,06	1529940,17
3	406611,45	1529952,84
4	406609,60	1529959,34
5	406599,68	1529954,32
6	406607,78	1529942,49
7	406615,88	1529930,66

3У18

№	X	Y
1	406725,43	1529684,61

Взам. Инв. №	
Подп. И дата	
Инв. № подл.	

Изм.	Кол.уч.	Лист	№ док.	Подп.	Дата

2	406715,60	1529726,20
3	406714,07	1529728,80
4	406703,17	1529747,38
5	406698,58	1529753,57
6	406706,35	1529729,92
7	406708,53	1529723,15
8	406712,32	1529715,19
9	406720,79	1529695,42

3У19

№	X	Y
1	406727,20	1529686,58
2	406710,00	1529749,63
3	406703,12	1529770,30
4	406691,64	1529795,57
5	406677,20	1529822,47
6	406654,90	1529858,22
7	406637,18	1529887,09
8	406595,19	1529952,05
9	406549,68	1530025,80
10	406495,34	1530114,49
11	406484,56	1530130,12
12	406411,05	1530249,16
13	406374,30	1530307,92
14	406353,19	1530343,12
15	406348,93	1530340,84
16	406353,29	1530334,04
17	406359,05	1530323,74
18	406366,61	1530311,72
19	406375,46	1530298,18

Взам. Инв. №	
Подп. И дата	
Инв. № подл.	

Изм.	Кол.уч.	Лист	№ док.	Подп.	Дата

20	406380,34	1530290,65
21	406390,80	1530273,86
22	406474,35	1530140,84
23	406532,72	1530046,52
24	406543,95	1530028,51
25	406638,48	1529880,05
26	406652,29	1529857,65
27	406658,09	1529849,04
28	406663,19	1529841,02
29	406694,33	1529787,70
30	406698,35	1529778,41
31	406702,86	1529765,59
32	406702,37	1529765,14
33	406707,90	1529751,24
34	406713,31	1529731,77
35	406714,07	1529728,80
36	406715,60	1529726,20
37	406725,43	1529684,61
38	406725,21	1529685,87

3У20

№	X	Y
1	406702,86	1529765,59
2	406700,60	1529772,00
3	406698,35	1529778,41
4	406694,33	1529787,70
5	406678,76	1529814,36
6	406671,17	1529827,35
7	406663,19	1529841,02
8	406658,09	1529849,04

Взам. Инв. №	
Подп. И дата	
Инв. № подл.	

Изм.	Кол.уч.	Лист	№ док.	Подп.	Дата

9	406651,42	1529844,97
10	406650,29	1529842,94
11	406677,02	1529798,77
12	406687,80	1529776,17
13	406695,87	1529759,25
14	406702,37	1529765,14

Внутренний контур ЗУ21

№	X	Y
1	406689,57	1529789,59
2	406687,91	1529793,12
3	406682,40	1529790,63
4	406684,00	1529787,00

Внутренний контур ЗУ22,23,113,114,136

№	X	Y
1	406675,16	1529819,04
2	406673,19	1529822,43
3	406671,16	1529825,93
4	406669,04	1529829,38
5	406666,99	1529832,71
6	406664,76	1529836,11
7	406659,43	1529832,64
8	406661,61	1529829,16
9	406663,63	1529825,95
10	406665,68	1529822,55
11	406667,73	1529819,26
12	406669,76	1529815,82

Внутренний контур ЗУ112

№	X	Y
1	406683,18	1529804,17
2	406681,45	1529807,72

Взам. Инв. №	
Подп. И дата	
Инв. № подл.	

Изм.	Кол.уч.	Лист	№док.	Подп.	Дата

3	406675,69	1529805,09
4	406677,40	1529801,58

№	X	Y
1	406689,57	1529789,59
2	406687,91	1529793,12
3	406682,40	1529790,63
4	406684,00	1529787,00
1	406671,16	1529825,93
2	406669,04	1529829,38
3	406666,99	1529832,71
4	406661,61	1529829,16
5	406663,63	1529825,95
6	406665,68	1529822,55

3У21

№	X	Y
1	406689,57	1529789,59
2	406687,91	1529793,12
3	406682,40	1529790,63
4	406684,00	1529787,00

3У22

№	X	Y
1	406671,16	1529825,93
2	406669,04	1529829,38
3	406663,63	1529825,95
4	406665,68	1529822,55

Взам. Инв. №	
Подп. И дата	
Инв. № подл.	

Изм.	Кол.уч.	Лист	№док.	Подп.	Дата

3У23

№	X	Y
1	406669,04	1529829,38
2	406666,99	1529832,71
3	406661,61	1529829,16
4	406663,63	1529825,95

3У24

№	X	Y
1	406658,09	1529849,04
2	406634,59	1529883,90
3	406611,09	1529918,76
4	406607,89	1529921,05
5	406605,48	1529916,18
6	406602,19	1529909,54
7	406606,19	1529906,95
8	406605,30	1529905,16
9	406607,58	1529902,68
10	406609,19	1529901,65
11	406617,86	1529897,03
12	406621,00	1529895,36
13	406619,90	1529893,16
14	406618,37	1529890,48
15	406628,21	1529879,42
16	406639,71	1529871,27
17	406651,42	1529844,97

3У25

№	X	Y
1	406651,42	1529844,97
2	406639,71	1529871,27

Взам. Инв. №	
Подп. И дата	
Инв. № подл.	

Изм.	Кол.уч.	Лист	№ док.	Подп.	Дата

3	406628,66	1529879,09
4	406650,35	1529843,06

3У26

№	X	Y
1	406621,00	1529895,36
2	406617,86	1529897,03
3	406609,19	1529901,65
4	406607,58	1529902,68
5	406618,37	1529890,48
6	406619,90	1529893,16

3У27

№	X	Y
1	406607,89	1529921,05
2	406599,46	1529925,49
3	406597,28	1529926,64
4	406592,18	1529929,54
5	406588,18	1529931,54
6	406585,51	1529927,40
7	406605,30	1529905,16
8	406606,19	1529906,95
9	406602,19	1529909,54
10	406605,48	1529916,18

3У28

№	X	Y
1	406585,77	1529946,52
2	406585,77	1529949,54
3	406583,32	1529950,27

Взвл. Инв. №	
Подп. И дата	
Инв. № подл.	

Изм.	Кол.уч.	Лист	№док.	Подп.	Дата

3У29

№	X	Y
1	406714,07	1529728,80
2	406713,31	1529731,77
3	406710,60	1529741,50
4	406707,90	1529751,24
5	406702,37	1529765,14
6	406695,87	1529759,25
7	406698,58	1529753,57
8	406703,17	1529747,38

3У30

№	X	Y
1	406652,29	1529857,65
2	406638,48	1529880,05
3	406617,88	1529912,41
4	406615,82	1529915,64
5	406591,22	1529954,28
6	406585,05	1529963,97
7	406584,51	1529964,81
8	406577,32	1529961,86
9	406577,76	1529960,97
10	406582,44	1529951,62
11	406583,32	1529950,27
12	406585,77	1529949,54
13	406585,77	1529946,52
14	406590,31	1529939,55
15	406598,18	1529927,47
16	406599,46	1529925,49
17	406607,89	1529921,05

Взам. Инв. №	
Подп. И дата	
Инв. № подл.	

Изм.	Кол.уч.	Лист	№ док.	Подп.	Дата

18	406611,09	1529918,76
19	406622,84	1529901,33
20	406634,59	1529883,90
21	406646,34	1529866,47

3У31

№	X	Y
1	406584,51	1529964,81
2	406543,95	1530028,51
3	406577,32	1529961,86

3У32

№	X	Y
1	406342,17	1530351,39
2	406329,78	1530371,63
3	406325,42	1530368,98
4	406337,79	1530348,86

3У33

№	X	Y
1	406405,99	1530300,69
2	406396,79	1530315,75
3	406394,29	1530314,18
4	406402,78	1530300,84

3У34

№	X	Y
1	406329,78	1530371,63
2	406324,29	1530380,02
3	406318,81	1530388,42
4	406314,88	1530386,11
5	406325,42	1530368,98

Взам. Инв. №	
Подп. И дата	
Инв. № подл.	

Изм.	Кол.уч.	Лист	№док.	Подп.	Дата	

3У35

№	X	Y
1	406599,68	1529954,32
2	406583,67	1529979,93
3	406543,84	1530043,60
4	406468,79	1530164,16
5	406392,93	1530285,68
6	406356,28	1530344,83
7	406353,19	1530343,12
8	406374,30	1530307,92
9	406411,05	1530249,16
10	406484,56	1530130,12
11	406495,34	1530114,49
12	406549,68	1530025,80
13	406595,19	1529952,05

3У36

№	X	Y
1	406609,60	1529959,34
2	406607,85	1529965,52
3	406550,27	1530065,59
4	406497,40	1530151,75
5	406444,53	1530237,92
6	406414,48	1530286,78
7	406405,99	1530300,69
8	406402,78	1530300,84
9	406394,29	1530314,18
10	406396,79	1530315,75
11	406378,12	1530346,34
12	406371,90	1530353,50

Взам. Инв. №	
Подп. И дата	
Инв. № подл.	

Изм.	Кол.уч.	Лист	№ док.	Подп.	Дата

Лист

47

13	406356,27	1530344,84
14	406356,28	1530344,83
15	406374,60	1530315,25
16	406392,93	1530285,68
17	406411,90	1530255,30
18	406430,86	1530224,92
19	406449,83	1530194,54
20	406468,79	1530164,16
21	406487,55	1530134,02
22	406506,32	1530103,88
23	406525,08	1530073,74
24	406543,84	1530043,60
25	406553,80	1530027,68
26	406563,76	1530011,76
27	406577,56	1529989,69
28	406583,67	1529979,93
29	406591,37	1529967,62
30	406591,89	1529966,78
31	406595,79	1529960,55
32	406599,68	1529954,32

ЗУ37

№	X	Y
1	406318,81	1530388,42
2	406317,71	1530390,36
3	406316,61	1530392,29
4	406314,41	1530396,16
5	406313,08	1530398,30
6	406311,76	1530400,45
7	406310,43	1530402,60

Взам. Инв. №	
Подп. И дата	
Инв. № подл.	

Изм.	Кол.уч.	Лист	№док.	Подп.	Дата

8	406309,10	1530404,74
9	406304,97	1530402,22
10	406314,88	1530386,11

3У38

№	X	Y
1	406309,10	1530404,74
2	406303,19	1530414,40
3	406298,99	1530411,92
4	406304,97	1530402,22

3У39

№	X	Y
1	406303,19	1530414,40
2	406297,11	1530424,32
3	406294,78	1530423,44
4	406292,45	1530422,56
5	406298,99	1530411,92

3У41

№	X	Y
1	406359,05	1530323,74
2	406353,29	1530334,04
3	406346,02	1530329,96

3У42

№	X	Y
1	406128,84	1530692,61
2	406036,17	1530837,76
3	406035,63	1530837,44
4	406033,08	1530835,89
5	406128,64	1530686,31

Взвл. Инв. №	
Подп. И дата	
Инв. № подл.	

Изм.	Кол.уч.	Лист	№док.	Подп.	Дата

3У43

№	X	Y
1	406035,50	1530837,62
2	406034,72	1530838,74
3	406017,42	1530863,56
4	406009,67	1530858,95
5	406006,78	1530857,23
6	406004,76	1530856,03
7	406018,90	1530834,21
8	406033,08	1530835,89

3У44

№	X	Y
1	406009,67	1530858,95
2	406004,70	1530866,14
3	405998,90	1530862,25
4	406003,54	1530855,30
5	406004,76	1530856,03
6	406006,78	1530857,23

3У45

№	X	Y
1	406004,57	1530866,88
2	406002,54	1530869,96
3	405996,36	1530865,83
4	405998,36	1530863,02

3У46

№	X	Y
1	406002,54	1530869,96
2	406000,08	1530873,96

Взвл. Инв. №	
Подп. И дата	
Инв. № подл.	

Изм.	Кол.уч.	Лист	№ док.	Подп.	Дата

3	405993,82	1530869,93
4	405996,36	1530865,83

3У47

№	X	Y
1	406353,29	1530334,04
2	406353,27	1530334,07
3	406348,93	1530340,84
4	406342,17	1530351,39
5	406337,79	1530348,86
6	406341,90	1530339,41
7	406346,02	1530329,96

3У48

№	X	Y
1	406000,08	1530873,96
2	405997,74	1530877,75
3	405991,46	1530873,71
4	405993,82	1530869,93

3У49

№	X	Y
1	405997,74	1530877,75
2	405995,79	1530880,78
3	405989,51	1530876,74
4	405991,46	1530873,71

3У50

№	X	Y
1	405995,79	1530880,78
2	405993,39	1530884,85
3	405987,02	1530880,91

Взвл. Инв. №	
Подп. И дата	
Инв. № подл.	

Изм.	Кол.уч.	Лист	№док.	Подп.	Дата

4	405989,51	1530876,74
---	-----------	------------

3У51

№	X	Y
1	406356,27	1530344,84
2	406330,88	1530386,27
3	406305,47	1530427,71
4	406287,16	1530455,84
5	406268,86	1530483,97
6	406244,04	1530523,78
7	406219,23	1530563,59
8	406194,01	1530603,84
9	406168,78	1530644,09
10	406156,13	1530664,27
11	406143,48	1530684,45
12	406129,11	1530707,41
13	406114,75	1530730,37
14	406098,11	1530756,95
15	406081,47	1530783,52
16	406074,57	1530794,27
17	406067,67	1530805,02
18	406060,76	1530815,52
19	406053,84	1530826,02
20	406042,86	1530842,05
21	406036,08	1530851,57
22	406029,14	1530861,00
23	406022,19	1530870,42
24	406018,30	1530875,74
25	406008,00	1530888,90
26	405951,75	1530957,99

Взам. Инв. №	
Подп. И дата	
Инв. № подл.	

Изм.	Кол.уч.	Лист	№ док.	Подп.	Дата

27	405895,49	1531027,08
28	405892,48	1531031,19
29	405890,28	1531029,50
30	405899,16	1531018,83
31	405908,05	1531008,15
32	405933,90	1530975,80
33	405959,75	1530943,45
34	405994,30	1530900,54
35	406028,85	1530857,63
36	406044,69	1530834,63
37	406060,53	1530811,63
38	406088,81	1530767,84
39	406117,09	1530724,05
40	406164,61	1530647,14
41	406212,14	1530570,23
42	406239,09	1530526,88
43	406266,05	1530483,52
44	406309,62	1530413,32
45	406353,19	1530343,12
46	406356,27	1530344,84

ЗУ52

№	X	Y
1	405968,62	1530967,34
2	405933,01	1530994,34
3	405931,90	1530992,71
4	405939,91	1530987,18

Взам. Инв. №	
Подп. И дата	
Инв. № подл.	

Изм.	Кол.уч.	Лист	№ док.	Подп.	Дата

3У53

№	X	Y
1	406027,65	1530882,38
2	406011,04	1530903,24
3	405994,42	1530924,09
4	405987,63	1530918,74
5	406004,14	1530897,79
6	406020,64	1530876,85

3У54

№	X	Y
1	406047,36	1530856,35
2	406039,51	1530866,73
3	406032,17	1530876,42
4	406025,68	1530871,66
5	406040,55	1530851,37

3У55

№	X	Y
1	406003,20	1530935,34
2	405996,92	1530939,67
3	405994,17	1530941,57
4	405991,14	1530943,67
5	405988,35	1530945,60
6	405985,48	1530947,58
7	405982,44	1530949,68
8	405976,78	1530953,59
9	405973,92	1530955,56
10	405967,94	1530959,69
11	405964,83	1530961,84
12	405964,84	1530961,86

Взам. Инв. №	
Подп. И дата	
Инв. № подл.	

Изм.	Кол.уч.	Лист	№ док.	Подп.	Дата

Лист

54

13	405964,79	1530961,89
14	405964,74	1530961,82
15	405964,25	1530962,24
16	405963,58	1530961,28
17	405963,46	1530961,11
18	405960,94	1530957,51
19	405980,32	1530944,08
20	405983,60	1530941,80
21	405979,81	1530938,39
22	405982,13	1530935,53
23	405984,81	1530932,22
24	405987,44	1530928,98
25	405989,95	1530925,89
26	405992,58	1530922,64
27	405994,42	1530924,09
28	405996,66	1530925,88

ЗУ56

№	X	Y
1	406218,87	1530599,85
2	406214,27	1530607,35
3	406210,87	1530605,55
4	406206,38	1530602,82
5	406210,98	1530595,38
6	406215,68	1530598,05

ЗУ57

№	X	Y
1	405926,50	1531008,36
2	405921,79	1531018,49

Взам. Инв. №	
Подп. И дата	
Инв. № подл.	

Изм.	Кол.уч.	Лист	№док.	Подп.	Дата

3	405892,54	1531053,62
4	405877,65	1531068,92
5	405872,34	1531061,51
6	405873,57	1531060,12
7	405877,27	1531055,98
8	405880,54	1531053,11
9	405887,09	1531047,36
10	405890,37	1531044,49
11	405908,26	1531026,17
12	405926,15	1531007,84

3У58

№	X	Y
1	405992,58	1530922,64
2	405992,58	1530922,64
3	405989,95	1530925,89
4	405985,00	1530921,97
5	405987,63	1530918,74

3У59

№	X	Y
1	405987,44	1530928,98
2	405984,81	1530932,22
3	405979,89	1530928,28
4	405982,51	1530925,05

3У60

№	X	Y
1	405989,95	1530925,89
2	405987,44	1530928,98
3	405982,51	1530925,05

Взвеш. Инв. №	
Подп. И дата	
Инв. № подл.	

Изм.	Кол.уч.	Лист	№ док.	Подп.	Дата	

4	405985,00	1530921,97
---	-----------	------------

3У61

№	X	Y
1	405984,81	1530932,22
2	405982,13	1530935,53
3	405977,22	1530931,59
4	405979,89	1530928,28

3У62

№	X	Y
1	405982,13	1530935,53
2	405979,81	1530938,39
3	405974,92	1530934,43
4	405977,22	1530931,59

3У63

№	X	Y
1	406161,25	1530684,91
2	406160,68	1530685,82
3	406159,53	1530685,85
4	406160,68	1530685,82
5	406159,17	1530688,24
6	406155,11	1530685,72
7	406153,98	1530685,02
8	406156,06	1530681,66

3У64

№	X	Y
1	406371,90	1530353,50
2	406360,38	1530366,77
3	406347,56	1530386,91

Взам. Инв. №	
Подп. И дата	
Инв. № подл.	

Изм.	Кол.уч.	Лист	№ док.	Подп.	Дата

4	406332,90	1530410,28
5	406308,33	1530440,40
6	406256,74	1530521,49
7	406255,30	1530520,67
8	406253,85	1530523,37
9	406252,41	1530526,07
10	406249,93	1530529,62
11	406247,46	1530533,17
12	406244,98	1530536,72
13	406242,50	1530540,27
14	406239,35	1530545,52
15	406234,34	1530553,89
16	406226,19	1530567,51
17	406218,03	1530581,13
18	406209,87	1530594,75
19	406210,98	1530595,38
20	406206,38	1530602,82
21	406205,27	1530602,15
22	406190,23	1530626,45
23	406156,06	1530681,66
24	406153,98	1530685,02
25	406145,13	1530699,33
26	406146,22	1530700,10
27	406077,55	1530809,57
28	406051,36	1530851,07
29	406047,36	1530856,35
30	406040,55	1530851,37
31	406033,11	1530861,51
32	406025,68	1530871,66

Вzahl. Итв. №	
Подп. И дата	
Итв. № подл.	

Изм.	Кол.уч.	Лист	№док.	Подп.	Дата

33	406028,26	1530873,55
34	406028,93	1530874,04
35	406030,84	1530875,44
36	406032,17	1530876,42
37	406027,65	1530882,38
38	406025,91	1530881,00
39	406024,15	1530879,62
40	406020,64	1530876,85
41	406004,14	1530897,79
42	405995,88	1530908,27
43	405987,63	1530918,74
44	405985,00	1530921,97
45	405982,51	1530925,05
46	405979,89	1530928,28
47	405977,22	1530931,59
48	405974,92	1530934,43
49	405979,81	1530938,39
50	405983,60	1530941,80
51	405960,94	1530957,51
52	405963,46	1530961,11
53	405964,25	1530962,24
54	405962,02	1530963,78
55	405965,60	1530969,43
56	405939,91	1530987,18
57	405931,90	1530992,71
58	405933,01	1530994,34
59	405927,40	1531006,41
60	405926,50	1531008,36
61	405926,15	1531007,84

Взам. Инв. №	
Подп. И дата	
Инв. № подл.	

Изм.	Кол.уч.	Лист	№док.	Подп.	Дата	

62	405917,21	1531017,00
63	405908,26	1531026,17
64	405890,37	1531044,49
65	405885,87	1531038,69
66	405889,17	1531034,94
67	405892,48	1531031,19
68	405895,49	1531027,08
69	405923,62	1530992,53
70	405951,75	1530957,99
71	406008,00	1530888,90
72	406018,30	1530875,74
73	406022,19	1530870,42
74	406025,66	1530865,71
75	406029,14	1530861,00
76	406032,61	1530856,28
77	406036,08	1530851,57
78	406039,47	1530846,81
79	406042,86	1530842,05
80	406045,04	1530838,85
81	406048,35	1530834,03
82	406050,53	1530830,83
83	406053,84	1530826,02
84	406057,30	1530820,77
85	406060,76	1530815,52
86	406067,67	1530805,02
87	406074,57	1530794,27
88	406081,47	1530783,52
89	406089,79	1530770,23
90	406098,11	1530756,95

Взам. Инв. №	
Подп. И дата	
Инв. № подл.	

Изм.	Кол.уч.	Лист	№док.	Подп.	Дата

91	406114,75	1530730,37
92	406129,11	1530707,41
93	406143,48	1530684,45
94	406156,13	1530664,27
95	406168,78	1530644,09
96	406194,01	1530603,84
97	406219,23	1530563,59
98	406244,04	1530523,78
99	406268,86	1530483,97
100	406278,01	1530469,91
101	406287,16	1530455,84
102	406305,47	1530427,71
103	406356,27	1530344,84

ЗУ65

№	X	Y
1	405892,48	1531031,19
2	405889,17	1531034,94
3	405885,87	1531038,69
4	405890,37	1531044,49
5	405887,09	1531047,36
6	405880,54	1531053,11
7	405877,27	1531055,98
8	405873,57	1531060,12
9	405872,33	1531061,50
10	405870,61	1531063,44
11	405868,14	1531066,20
12	405863,95	1531070,90
13	405860,61	1531074,63
14	405857,28	1531078,36

Взам. Инв. №	
Подп. И дата	
Инв. № подл.	

Изм.	Кол.уч.	Лист	№док.	Подп.	Дата

15	405855,80	1531080,01
16	405854,33	1531081,66
17	405844,18	1531093,66
18	405841,41	1531096,95
19	405835,95	1531103,42
20	405831,11	1531108,86
21	405801,67	1531144,92
22	405772,24	1531180,97
23	405770,64	1531182,95
24	405769,03	1531184,92
25	405769,57	1531185,39
26	405753,41	1531205,75
27	405737,24	1531226,12
28	405730,66	1531234,25
29	405720,33	1531247,00
30	405691,03	1531283,19
31	405661,74	1531319,38
32	405651,20	1531333,34
33	405640,65	1531347,30
34	405630,03	1531357,03
35	405619,42	1531366,76
36	405606,17	1531381,11
37	405592,92	1531395,45
38	405596,85	1531398,50
39	405579,40	1531414,93
40	405564,79	1531434,02
41	405550,18	1531453,11
42	405542,61	1531463,14
43	405535,05	1531473,16

Взам. Инв. №	
Подп. И дата	
Инв. № подл.	

Изм.	Кол.уч.	Лист	№ док.	Подп.	Дата

44	405531,41	1531477,99
45	405527,78	1531482,81
46	405520,31	1531492,19
47	405517,81	1531495,33
48	405512,84	1531501,56
49	405507,88	1531496,77
50	405514,00	1531489,19
51	405523,88	1531476,98
52	405527,48	1531472,51
53	405530,27	1531469,09
54	405533,06	1531465,67
55	405559,66	1531433,09
56	405586,25	1531400,51
57	405639,44	1531335,36
58	405654,52	1531316,69
59	405669,59	1531298,01
60	405692,02	1531270,21
61	405714,45	1531242,41
62	405721,86	1531233,23
63	405742,97	1531207,08
64	405764,07	1531180,92
65	405767,79	1531176,32
66	405783,09	1531157,36
67	405798,40	1531138,40
68	405834,35	1531093,86
69	405849,48	1531074,78
70	405852,01	1531071,46
71	405855,22	1531067,25
72	405858,44	1531063,04

Вzahl. Инв. №	
Подп. И дата	
Инв. № подл.	

Изм.	Кол.уч.	Лист	№док.	Подп.	Дата	

73	405860,95	1531059,77
74	405872,41	1531044,76
75	405879,40	1531035,63
76	405886,38	1531026,49
77	405888,33	1531028,00
78	405890,28	1531029,50
79	405891,38	1531030,35

ЗУ66

№	X	Y
1	406353,19	1530343,12
2	406331,41	1530378,22
3	406309,62	1530413,32
4	406287,84	1530448,42
5	406266,05	1530483,52
6	406252,57	1530505,20
7	406239,09	1530526,88
8	406225,62	1530548,55
9	406212,14	1530570,23
10	406188,38	1530608,69
11	406164,61	1530647,14
12	406140,85	1530685,60
13	406117,09	1530724,05
14	406102,95	1530745,95
15	406088,81	1530767,84
16	406074,67	1530789,74
17	406060,53	1530811,63
18	406052,61	1530823,13
19	406044,69	1530834,63
20	406036,77	1530846,13

Взам. Инв. №	
Подп. И дата	
Инв. № подл.	

Изм.	Кол.уч.	Лист	№док.	Подп.	Дата

21	406028,85	1530857,63
22	405994,30	1530900,54
23	405959,75	1530943,45
24	405946,83	1530959,63
25	405933,90	1530975,80
26	405920,97	1530991,98
27	405908,05	1531008,15
28	405899,16	1531018,83
29	405890,28	1531029,50
30	405886,38	1531026,49
31	405944,67	1530955,69
32	406002,96	1530884,89
33	406010,19	1530874,23
34	406017,42	1530863,56
35	406035,50	1530837,62
36	406036,17	1530837,76
37	406082,51	1530765,19
38	406128,84	1530692,61
39	406128,64	1530686,31
40	406146,54	1530657,10
41	406164,44	1530627,89
42	406177,31	1530608,49
43	406190,73	1530588,27
44	406195,38	1530581,26
45	406241,42	1530511,87
46	406241,85	1530511,12
47	406255,72	1530486,84
48	406262,64	1530474,73
49	406269,60	1530462,55

Взам. Инв. №	
Подп. И дата	
Инв. № подл.	

Изм.	Кол.уч.	Лист	№ док.	Подп.	Дата

50	406274,48	1530454,00
51	406279,37	1530445,45
52	406285,91	1530434,00
53	406292,45	1530422,56
54	406294,78	1530423,44
55	406297,11	1530424,32
56	406300,15	1530419,36
57	406303,19	1530414,40
58	406306,15	1530409,57
59	406309,10	1530404,74
60	406310,43	1530402,60
61	406311,76	1530400,45
62	406313,08	1530398,30
63	406314,41	1530396,16
64	406316,61	1530392,29
65	406317,71	1530390,36
66	406318,81	1530388,42
67	406324,29	1530380,02
68	406329,78	1530371,63
69	406335,97	1530361,51
70	406342,17	1530351,39
71	406348,93	1530340,84

3У67

№	X	Y
1	405898,66	1531004,97
2	405883,19	1531019,56
3	405884,57	1531021,45
4	405887,02	1531024,81
5	405872,85	1531035,15

Взам. Инв. №	
Подп. И дата	
Инв. № подл.	

Изм.	Кол.уч.	Лист	№док.	Подп.	Дата

6	405852,16	1531050,25
7	405848,33	1531045,00
8	405843,39	1531038,23
9	405839,85	1531033,28
10	405891,89	1530995,69
11	405896,16	1531001,60

3У68

№	X	Y
1	406017,42	1530863,56
2	406010,19	1530874,23
3	406002,96	1530884,89
4	405944,67	1530955,69
5	405886,38	1531026,49
6	405879,40	1531035,63
7	405872,41	1531044,76
8	405860,95	1531059,77
9	405858,44	1531063,04
10	405855,22	1531067,25
11	405852,01	1531071,46
12	405849,48	1531074,78
13	405845,67	1531069,39
14	405830,80	1531048,37
15	405843,39	1531038,23
16	405848,33	1531045,00
17	405852,16	1531050,25
18	405872,85	1531035,15
19	405887,02	1531024,81
20	405884,57	1531021,45
21	405883,19	1531019,56
22	405898,66	1531004,97

Взам. Инв. №	
Подп. И дата	
Инв. № подл.	

Изм.	Кол.уч.	Лист	№док.	Подп.	Дата

52	406009,67	1530858,95
----	-----------	------------

3У69

№	X	Y
1	405770,70	1531186,94
2	405770,47	1531187,21
3	405754,22	1531207,08
4	405737,97	1531226,95
5	405737,24	1531226,12
6	405745,32	1531215,94
7	405753,41	1531205,75
8	405769,57	1531185,39

3У70

№	X	Y
1	405986,82	1530894,90
2	405984,90	1530897,83
3	405978,54	1530893,89
4	405980,45	1530890,96

3У71

№	X	Y
1	405984,90	1530897,83
2	405982,66	1530901,27
3	405976,27	1530897,36
4	405978,54	1530893,89

3У72

№	X	Y
1	405839,36	1531086,27
2	405832,47	1531092,22
3	405793,86	1531125,63

Взам. Инв. №	
Подп. И дата	
Инв. № подл.	

Изм.	Кол.уч.	Лист	№ док.	Подп.	Дата

4	405797,55	1531121,02
5	405812,80	1531105,87
6	405836,53	1531082,31

3У73

№	X	Y
1	405841,44	1531107,93
2	405836,43	1531113,77
3	405835,82	1531113,26
4	405789,42	1531169,98
5	405788,86	1531169,48
6	405778,17	1531181,05
7	405779,16	1531181,80
8	405772,89	1531188,45
9	405769,57	1531185,39
10	405769,03	1531184,92
11	405772,24	1531180,97
12	405831,11	1531108,86
13	405835,95	1531103,42

3У74

№	X	Y
1	405629,70	1531363,19
2	405612,29	1531384,78
3	405607,84	1531394,34
4	405603,38	1531403,90
5	405590,15	1531421,88
6	405576,91	1531439,86
7	405568,11	1531445,41
8	405601,30	1531401,96

Взам. Инв. №	
Подп. И дата	
Инв. № подл.	

Изм.	Кол.уч.	Лист	№док.	Подп.	Дата

9	405596,85	1531398,50
10	405609,69	1531384,05
11	405622,52	1531369,61

3У75

№	X	Y
1	405737,97	1531226,95
2	405737,97	1531226,95
3	405717,98	1531251,61
4	405698,00	1531276,26
5	405681,26	1531297,14
6	405664,52	1531318,02
7	405663,33	1531321,51
8	405661,74	1531319,38
9	405691,03	1531283,19
10	405705,68	1531265,10
11	405720,33	1531247,00
12	405730,66	1531234,25
13	405737,24	1531226,12

3У76

№	X	Y
1	405669,59	1531298,01
2	405654,52	1531316,69
3	405639,44	1531335,36
4	405586,25	1531400,51
5	405559,66	1531433,09
6	405533,06	1531465,67
7	405530,27	1531469,09
8	405527,48	1531472,51

Взам. Инв. №	
Подп. И дата	
Инв. № подл.	

Изм.	Кол.уч.	Лист	№док.	Подп.	Дата

9	405522,17	1531463,89
10	405557,60	1531418,21
11	405580,77	1531388,34
12	405593,03	1531372,53
13	405663,02	1531289,41

3У77

№	X	Y
1	405473,57	1531534,46
2	405471,11	1531537,36
3	405465,95	1531533,09
4	405468,16	1531530,48
5	405468,44	1531530,20
6	405470,95	1531532,29

3У78

№	X	Y
1	405851,92	1531099,23
2	405850,37	1531101,74
3	405849,46	1531102,77
4	405841,41	1531096,95
5	405844,18	1531093,66

3У79

№	X	Y
1	405647,83	1531340,71
2	405637,81	1531353,14
3	405629,70	1531363,19
4	405622,52	1531369,61
5	405609,69	1531384,05
6	405596,85	1531398,50

Взвл. Инв. №	
Подп. И дата	
Инв. № подл.	

Изм.	Кол.уч.	Лист	№ док.	Подп.	Дата	

7	405592,92	1531395,45
8	405606,17	1531381,11
9	405619,42	1531366,76
10	405630,03	1531357,03
11	405640,65	1531347,30

3У80

№	X	Y
1	405858,84	1531088,05
2	405851,92	1531099,23
3	405844,18	1531093,66
4	405854,33	1531081,66
5	405858,84	1531088,05

3У81

№	X	Y
1	405849,48	1531074,78
2	405834,35	1531093,86
3	405832,47	1531092,22
4	405839,36	1531086,27
5	405836,53	1531082,31
6	405845,67	1531069,39

3У82

№	X	Y
1	405849,46	1531102,77
2	405844,21	1531108,73
3	405841,44	1531107,93
4	405835,95	1531103,42
5	405841,41	1531096,95

3У83

Взам. Инв. №	
Подп. И дата	
Инв. № подл.	

Изм.	Кол.уч.	Лист	№док.	Подп.	Дата

№	X	Y
1	405663,33	1531321,51
2	405647,83	1531340,71
3	405640,65	1531347,30
4	405651,20	1531333,34
5	405656,47	1531326,36
6	405661,74	1531319,38

ЗУ84

№	X	Y
1	405601,30	1531401,96
2	405584,71	1531423,68
3	405568,11	1531445,41
4	405563,55	1531448,28
5	405547,46	1531469,00
6	405531,92	1531489,01
7	405527,78	1531482,81
8	405531,41	1531477,99
9	405535,05	1531473,16
10	405542,61	1531463,14
11	405550,18	1531453,11
12	405564,79	1531434,02
13	405572,09	1531424,48
14	405579,40	1531414,93
15	405596,85	1531398,50

ЗУ85

№	X	Y
1	405527,48	1531472,51
2	405523,88	1531476,98

Взам. Инв. №	
Подп. И дата	
Инв. № подл.	

Изм.	Кол.уч.	Лист	№док.	Подп.	Дата

3	405518,66	1531469,15
4	405522,17	1531463,89

ЗУ86

№	X	Y
1	405512,84	1531501,56
2	405489,11	1531531,34
3	405465,38	1531561,12
4	405441,65	1531590,90
5	405417,92	1531620,68
6	405414,11	1531626,54
7	405410,31	1531632,41
8	405406,51	1531638,27
9	405402,70	1531644,14
10	405400,71	1531647,67
11	405391,85	1531652,69
12	405383,00	1531657,71
13	405376,77	1531658,88
14	405378,40	1531656,86
15	405380,35	1531654,45
16	405382,30	1531652,04
17	405384,40	1531649,44
18	405415,27	1531611,27
19	405446,14	1531573,11
20	405507,88	1531496,77

ЗУ87

№	X	Y
1	405384,40	1531649,44
2	405382,30	1531652,04

Взам. Инв. №	
Подп. И дата	
Инв. № подл.	

Изм.	Кол.уч.	Лист	№ док.	Подп.	Дата

3	405380,35	1531654,45
4	405378,40	1531656,86
5	405376,77	1531658,88
6	405362,97	1531661,47
7	405342,68	1531657,15
8	405344,34	1531650,34
9	405351,06	1531643,05
10	405346,84	1531640,09
11	405363,44	1531642,47
12	405369,51	1531640,92
13	405376,96	1531645,18

ЗУ88

№	X	Y
1	405531,92	1531489,01
2	405531,36	1531489,73
3	405524,61	1531500,17
4	405517,86	1531510,61
5	405491,45	1531534,99
6	405467,42	1531565,52
7	405452,28	1531584,77
8	405443,40	1531596,05
9	405435,45	1531606,15
10	405403,99	1531646,06
11	405400,71	1531647,67
12	405402,70	1531644,14
13	405406,51	1531638,27
14	405410,31	1531632,41
15	405414,11	1531626,54
16	405417,92	1531620,68

Взам. Инв. №	
Подп. И дата	
Инв. № подл.	

Изм.	Кол.уч.	Лист	№док.	Подп.	Дата

17	405441,65	1531590,90
18	405465,38	1531561,12
19	405489,11	1531531,34
20	405512,84	1531501,56
21	405517,81	1531495,33
22	405520,31	1531492,19
23	405527,78	1531482,81

ЗУ89

№	X	Y
1	405523,88	1531476,98
2	405514,00	1531489,19
3	405507,88	1531496,77
4	405384,40	1531649,44
5	405376,96	1531645,18
6	405369,51	1531640,92
7	405379,59	1531638,35
8	405390,36	1531630,21
9	405391,80	1531628,47
10	405393,08	1531629,54
11	405396,76	1531625,21
12	405399,99	1531621,39
13	405402,52	1531618,42
14	405404,91	1531615,60
15	405407,29	1531612,76
16	405409,83	1531609,80
17	405408,32	1531608,55
18	405410,68	1531605,71
19	405412,22	1531606,98
20	405414,68	1531604,08

Взам. Инв. №	
Подп. И дата	
Инв. № подл.	

Изм.	Кол.уч.	Лист	№ док.	Подп.	Дата

21	405413,11	1531602,78
22	405425,25	1531588,14
23	405426,95	1531589,53
24	405429,34	1531586,70
25	405427,61	1531585,29
26	405432,62	1531579,25
27	405434,40	1531580,70
28	405436,80	1531577,87
29	405439,25	1531574,97
30	405437,43	1531573,46
31	405444,64	1531564,77
32	405446,55	1531566,35
33	405448,95	1531563,52
34	405451,59	1531560,39
35	405453,90	1531557,55
36	405456,25	1531554,90
37	405458,77	1531551,90
38	405456,72	1531550,20
39	405459,48	1531546,87
40	405461,43	1531544,39
41	405463,62	1531546,21
42	405466,07	1531543,31
43	405468,53	1531540,41
44	405471,11	1531537,36
45	405473,57	1531534,46
46	405470,95	1531532,29
47	405507,78	1531485,49
48	405518,66	1531469,15

3У90

Взам. Инв. №	
Подп. И дата	
Инв. № подл.	

Изм.	Кол.уч.	Лист	№док.	Подп.	Дата

№	X	Y
1	406007,00	1530940,83
2	406006,81	1530940,95
3	406000,71	1530945,16
4	405996,92	1530939,67
5	406003,20	1530935,34

3У91

№	X	Y
1	406000,71	1530945,16
2	405997,96	1530947,06
3	405994,17	1530941,57
4	405996,92	1530939,67

3У92

№	X	Y
1	405351,06	1531643,05
2	405344,34	1531650,34
3	405346,84	1531640,09

3У93

№	X	Y
1	405994,93	1530949,16
2	405992,14	1530951,09
3	405988,35	1530945,60
4	405991,14	1530943,67

3У94

№	X	Y
1	405992,14	1530951,09
2	405989,27	1530953,07
3	405985,48	1530947,58

Взвл. Инв. №	
Подп. И дата	
Инв. № подл.	

Изм.	Кол.уч.	Лист	№док.	Подп.	Дата

4	405988,35	1530945,60
---	-----------	------------

3Y95

№	X	Y
1	405989,27	1530953,07
2	405986,23	1530955,17
3	405982,44	1530949,68
4	405985,48	1530947,58

3Y96

№	X	Y
1	405986,23	1530955,17
2	405983,44	1530957,10
3	405979,65	1530951,61
4	405982,44	1530949,68

3Y97

№	X	Y
1	405983,44	1530957,10
2	405980,57	1530959,08
3	405976,78	1530953,59
4	405979,65	1530951,61

3Y98

№	X	Y
1	405980,57	1530959,08
2	405977,71	1530961,06
3	405973,92	1530955,56
4	405976,78	1530953,59

Взам. Инв. №	
Подп. И дата	
Инв. № подл.	

Изм.	Кол.уч.	Лист	№ док.	Подп.	Дата	

3У99

№	X	Y
1	405977,71	1530961,06
2	405974,84	1530963,04
3	405971,05	1530957,55
4	405973,92	1530955,56

3У100

№	X	Y
1	405974,84	1530963,04
2	405971,73	1530965,19
3	405967,94	1530959,69
4	405971,05	1530957,55

3У101

№	X	Y
1	405971,73	1530965,19
2	405968,62	1530967,34
3	405964,84	1530961,86
4	405964,87	1530961,84
5	405967,94	1530959,69

3У102

№	X	Y
1	405997,96	1530947,06
2	405994,93	1530949,16
3	405991,14	1530943,67
4	405994,17	1530941,57

3У103

№	X	Y
1	405978,17	1530908,14

Взам. Инв. №	
Подп. И дата	
Инв. № подл.	

Изм.	Кол.уч.	Лист	№ док.	Подп.	Дата

2	405975,92	1530911,57
3	405970,10	1530907,96
4	405969,55	1530907,67
5	405971,81	1530904,20

3Y104

№	X	Y
1	405973,88	1530914,69
2	405971,45	1530918,41
3	405965,66	1530914,82
4	405968,06	1530911,10

3Y105

№	X	Y
1	405971,45	1530918,41
2	405968,72	1530922,59
3	405962,97	1530919,04
4	405963,16	1530918,68
5	405965,66	1530914,82

3Y106

№	X	Y
1	405968,72	1530922,59
2	405965,90	1530926,90
3	405960,61	1530923,62
4	405962,97	1530919,04

3Y107

№	X	Y
1	406262,91	1530524,98
2	406218,87	1530599,85
3	406215,68	1530598,05

Взам. Инв. №	
Подп. И дата	
Инв. № подл.	

Изм.	Кол.уч.	Лист	№ док.	Подп.	Дата

4	406210,98	1530595,38
5	406209,87	1530594,75
6	406218,03	1530581,13
7	406226,19	1530567,51
8	406234,34	1530553,89
9	406235,56	1530551,86
10	406241,19	1530555,06
11	406243,55	1530550,96
12	406237,99	1530547,80
13	406239,35	1530545,52
14	406242,50	1530540,27
15	406244,98	1530536,72
16	406247,46	1530533,17
17	406249,93	1530529,62
18	406252,41	1530526,07
19	406253,85	1530523,37
20	406255,30	1530520,67
21	406256,74	1530521,49
22	406256,76	1530521,50

3У108

№	X	Y
1	406214,27	1530607,35
2	406196,02	1530637,12
3	406154,26	1530705,26
4	406151,37	1530703,51
5	406146,22	1530700,10
6	406145,13	1530699,33
7	406149,56	1530692,18
8	406153,95	1530684,91

Взам. Инв. №	
Подп. И дата	
Инв. № подл.	

Изм.	Кол.уч.	Лист	№док.	Подп.	Дата

9	406155,11	1530685,72
10	406159,17	1530688,24
11	406160,68	1530685,82
12	406163,32	1530685,74
13	406160,68	1530685,82
14	406161,25	1530684,91
15	406157,19	1530682,36
16	406156,06	1530681,66
17	406190,23	1530626,45
18	406205,27	1530602,15
19	406206,38	1530602,82
20	406210,87	1530605,55

3У109

№	X	Y
1	406735,93	1529700,16
2	406734,90	1529703,95
3	406728,41	1529702,32
4	406729,39	1529698,55

3У110

№	X	Y
1	406730,70	1529719,65
2	406729,68	1529723,47
3	406723,37	1529721,80
4	406724,36	1529717,96

3У111

№	X	Y
1	406728,80	1529727,25
2	406727,63	1529731,35

Взвл. Инв. №	
Подп. И дата	
Инв. № подл.	

Изм.	Кол.уч.	Лист	№док.	Подп.	Дата

3	406721,31	1529729,75
4	406722,38	1529725,62

3У112

№	X	Y
1	406683,18	1529804,17
2	406681,45	1529807,72
3	406675,69	1529805,09
4	406677,40	1529801,58

3У113

№	X	Y
1	406675,16	1529819,04
2	406673,19	1529822,43
3	406667,73	1529819,26
4	406669,76	1529815,82

3У114

№	X	Y
1	406666,99	1529832,71
2	406664,76	1529836,11
3	406659,43	1529832,64
4	406661,61	1529829,16

3У115

№	X	Y
1	406243,55	1530550,96
2	406241,19	1530555,06
3	406235,56	1530551,86
4	406237,97	1530547,84
5	406237,99	1530547,80

Взам. Инв. №	
Подп. И дата	
Инв. № подл.	

Изм.	Кол.уч.	Лист	№док.	Подп.	Дата

3У116

№	X	Y
1	405965,90	1530926,90
2	405961,43	1530932,01
3	405957,77	1530929,14
4	405960,61	1530923,62

3У117

№	X	Y
1	405968,62	1530967,34
2	405968,04	1530967,74
3	405967,62	1530968,03
4	405965,60	1530969,43
5	405962,02	1530963,78
6	405964,25	1530962,24
7	405964,79	1530961,89
8	405964,84	1530961,86

3У118

№	X	Y
1	406673,19	1529822,43
2	406671,16	1529825,93
3	406665,68	1529822,55
4	406667,73	1529819,26

3У119

№	X	Y
1	405471,11	1531537,36
2	405468,53	1531540,41
3	405463,37	1531536,13
4	405463,63	1531535,82

Взам. Инв. №	
Подп. И дата	
Инв. № подл.	

Изм.	Кол.уч.	Лист	№ док.	Подп.	Дата

5	405465,95	1531533,09
---	-----------	------------

3У120

№	X	Y
1	405468,53	1531540,41
2	405466,07	1531543,31
3	405460,91	1531539,03
4	405463,37	1531536,13

3У121

№	X	Y
1	405466,07	1531543,31
2	405463,62	1531546,21
3	405461,43	1531544,39
4	405458,45	1531541,93
5	405460,91	1531539,03

3У122

№	X	Y
1	405458,77	1531551,90
2	405456,25	1531554,90
3	405451,07	1531550,62
4	405453,61	1531547,63
5	405456,72	1531550,20

3У123

№	X	Y
1	405456,25	1531554,90
2	405453,90	1531557,55
3	405448,83	1531553,26
4	405451,07	1531550,62

Взам. Инв. №	
Подп. И дата	
Инв. № подл.	

Изм.	Кол.уч.	Лист	№док.	Подп.	Дата

3У124

№	X	Y
1	405453,90	1531557,55
2	405451,59	1531560,39
3	405446,42	1531556,11
4	405447,46	1531554,88
5	405448,83	1531553,26

3У125

№	X	Y
1	405451,59	1531560,39
2	405448,95	1531563,52
3	405443,77	1531559,23
4	405446,42	1531556,11

3У126

№	X	Y
1	405448,95	1531563,52
2	405446,55	1531566,35
3	405444,64	1531564,77
4	405441,37	1531562,06
5	405443,77	1531559,23

3У127

№	X	Y
1	405439,25	1531574,97
2	405436,80	1531577,87
3	405431,61	1531573,56
4	405434,06	1531570,68
5	405437,43	1531573,46

Взвл. Инв. №	
Подп. И дата	
Инв. № подл.	

Изм.	Кол.уч.	Лист	№док.	Подп.	Дата

3У128

№	X	Y
1	405436,80	1531577,87
2	405434,40	1531580,70
3	405432,62	1531579,25
4	405429,17	1531576,44
5	405431,61	1531573,56

3У129

№	X	Y
1	405429,34	1531586,70
2	405426,95	1531589,53
3	405425,25	1531588,14
4	405421,70	1531585,25
5	405424,09	1531582,43
6	405427,61	1531585,29

3У130

№	X	Y
1	405414,68	1531604,08
2	405412,22	1531606,98
3	405410,68	1531605,71
4	405406,96	1531602,62
5	405409,42	1531599,72
6	405413,11	1531602,78

3У131

№	X	Y
1	405409,83	1531609,80
2	405407,29	1531612,76
3	405402,04	1531608,42

Взам. Инв. №	
Подп. И дата	
Инв. № подл.	

Изм.	Кол.уч.	Лист	№док.	Подп.	Дата	

4	405404,57	1531605,44
5	405408,32	1531608,55

3У131

№	X	Y
1	405409,83	1531609,80
2	405407,29	1531612,76
3	405402,04	1531608,42
4	405404,57	1531605,44
5	405408,32	1531608,55

3У132

№	X	Y
1	405407,29	1531612,76
2	405404,91	1531615,60
3	405399,65	1531611,24
4	405402,04	1531608,42

3У133

№	X	Y
1	405404,91	1531615,60
2	405402,52	1531618,42
3	405397,26	1531614,06
4	405399,65	1531611,24

3У134

№	X	Y
1	405402,52	1531618,42
2	405399,99	1531621,39
3	405394,73	1531617,04
4	405397,26	1531614,06

Взвл. Инв. №	
Подп. И дата	
Инв. № подл.	

Изм.	Кол.уч.	Лист	№док.	Подп.	Дата

3У135

№	X	Y
1	405399,99	1531621,39
2	405396,76	1531625,21
3	405391,50	1531620,85
4	405394,73	1531617,04

3У136

№	X	Y
1	405396,76	1531625,21
2	405393,08	1531629,54
3	405391,80	1531628,47
4	405387,86	1531625,20
5	405389,13	1531623,64
6	405391,50	1531620,85

Взвл. Инв. №	
Подп. И дата	
Инв. № подл.	

Изм.	Кол.уч.	Лист	№док.	Подп.	Дата

