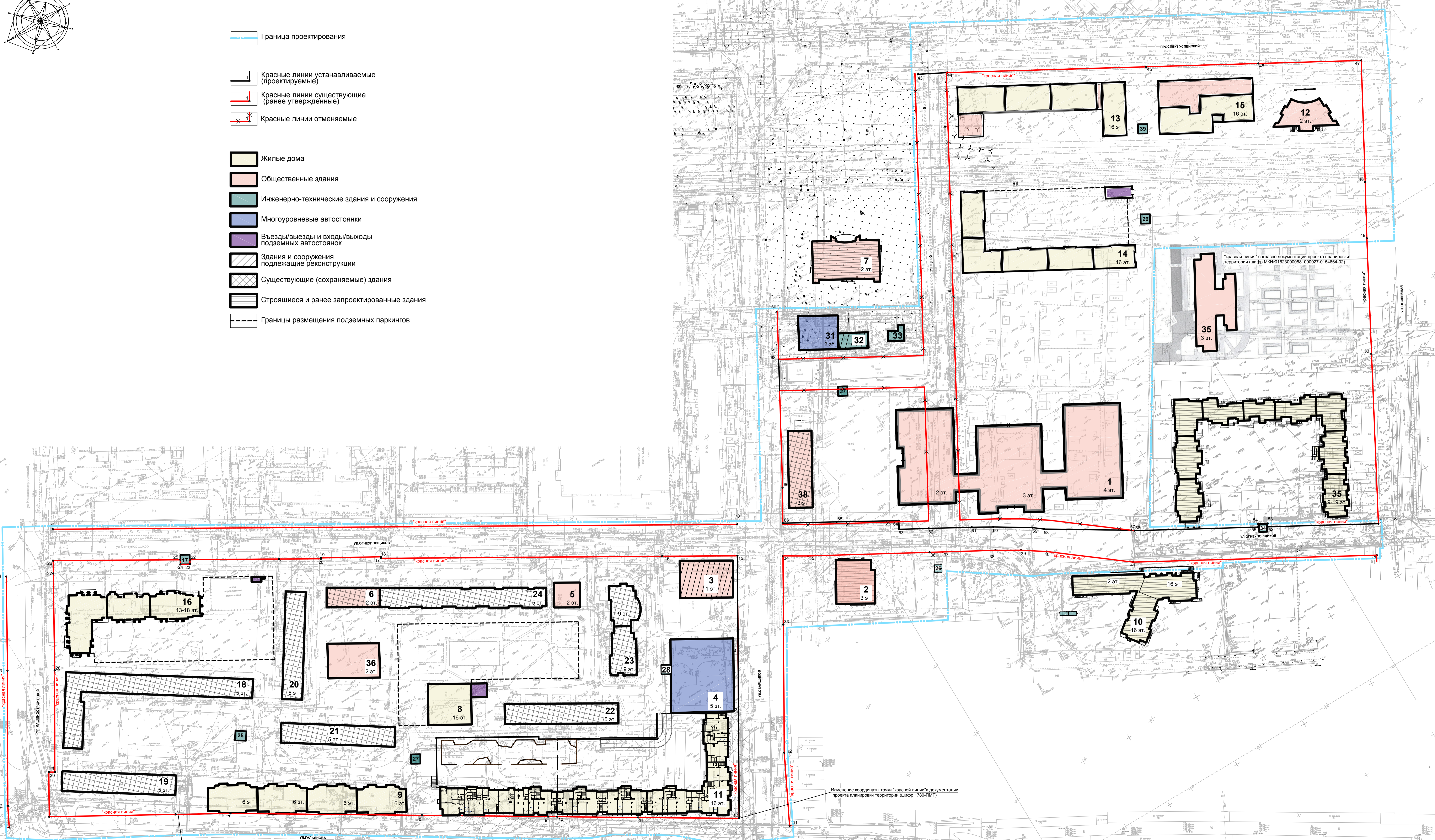


УСЛОВНЫЕ ОБОЗНАЧЕНИЯ

- Граница проектирования
- Красные линии устанавливаемые (проектируемые)
- Красные линии существующие (ранее утвержденные)
- Красные линии отменяемые
- Жилые дома
- Общественные здания
- Инженерно-технические здания и сооружения
- Многоуровневые автостоянки
- Въезды/выезды и входы/выходы подземных автостоянок
- Здания и сооружения подлежащие реконструкции
- Существующие (сохраняемые) здания
- Строящиеся и ранее запроектированные здания
- Границы размещения подземных паркингов

ЭКСПЛИКАЦИЯ ЗДАНИЙ И СООРУЖЕНИЙ

№ п/п	Наименование	Примечание
Проектируемые здания и сооружения		
1	Общеобразовательная школа на 1500 мест	
4	Многоуровневая наземная автостоянка закрытого типа	
5	Кафе	
8	Многоэтажный жилой дом (1-секционный)	
9	Многоэтажный жилой дом (4-секционный)	
11	Многоэтажный жилой дом с помещениями общественного назначения и наземной автостоянкой закрытого типа (7-секционный)	
12	Здание отдела записи актов гражданского состояния (ЗАГС)	
13	Многоэтажный жилой дом с помещениями общественного назначения	
14	Многоэтажный жилой дом с помещениями общественного назначения	
15	Многоэтажный жилой дом с помещениями общественного назначения	
27	Трансформаторная подстанция	
28	Трансформаторная подстанция	
29	Трансформаторная подстанция	
31	Многоуровневая наземная автостоянка закрытого типа	
36	Дом детского творчества	
37	ТП	
39	ГРПШ	
Ранее запроектированные и строящиеся здания и сооружения		
2	Оздоровительный центр (банный комплекс)	
7	Здание администрации	
16	Многоэтажный жилой дом со встроенными помещениями общественного назначения и подземной автостоянкой	
17	БКТП (10/0,4 кВ)	
26	БКТП	
10	Многоэтажный жилой дом с помещениями общественного назначения	
35	Многоэтажный жилой дом с помещениями общественного назначения	
Существующие (сохраняемые) здания и сооружения		
6	Здание пенсионного фонда	
18	Жилой дом	
19	Жилой дом	
20	Жилой дом	
21	Жилой дом	
22	Жилой дом	
23	Жилой дом	
24	Жилой дом	
25	Трансформаторная подстанция	
33	Трансформаторная подстанция	Кап.ремонт
34	Трансформаторная подстанция	
35	Детский сад	
38	Автостоянка	
Реконструируемые здания и сооружения		
32	Тепловой пункт	
3	Торговый центр	



Изменение координаты точки "красной линии" в документации проекта планировки территории (шифр 1780-ПМ1)

"Красная линия" согласно документации проекта планировки территории (шифр 1780-ПМ1, постановление Администрации городского округа Верхняя Пышма от 07.08.2017 №1555)

Примечание:
Ведомость координат красных линий см. приложение 5.

2407/17-ППТ				
3	-	ЗАМ	10-19	10.19
2	-	ЗАМ	05-19	05.19
1	-	ЗАМ	12-18	12.18
Изм.	Коп.уч.	Лист	Подпись	Дата
Разработал	Серова	Тютюнова	09.17	09.17
Проверил	Серова	Тютюнова	09.17	09.17
ГИП	Рамизов	09.17		
ГАП	Демьянова	09.17		
Н. контроль	Кузнецов	09.17		

Материалы по обоснованию проекта планировки территории	Стадия	Лист	Листов
ППТ		7	

Разбивочный чертеж красных линий. М 1:1000

ООО "СонсерпАРСН SM" г. Екатеринбург

Формат А3x3 (594x1200)

Сотласовано
Имя, № подл., Подпись и дата
Взам. инв. №