

Изм. 2

Проектируемые сети

- светильник наружного освещения
- провод ВЛ-0.4 кВ, СИП2 3х16+1х25
- бортовой камень БР
- покрытие из асфальтобетона площадки для обслуживания и размещения КНС
- граница санитарно-защитной зоны мусорного контейнера, 15 м
- граница санитарно-защитной зоны КНС
- озеленение
- самотечная канализация К1
- напорная канализация Кн
- проектный колодец сети К1
- ограждение площадки КНС
- здание, подлежащее сносу
- мусорный контейнер
- проектируемое здание КНС

- ЭКСПЛИКАЦИЯ ОБЪЕКТОВ ОБЩЕСТВЕННОГО НАЗНАЧЕНИЯ**
- 1 общеобразовательная школа №22
 - 2 киоск
 - 3 кафе
- ЭКСПЛИКАЦИЯ ОБЪЕКТОВ ПРОИЗВОДСТВЕННОГО, СКЛАДСКОГО И ИНЖЕНЕРНО-КОММУНАЛЬНОГО НАЗНАЧЕНИЯ**
- 4 Верхнелыпинский хлебокомбинат
 - 5 тепличный комбинат
 - 6 СТРОЙЦЕНТР
 - 7 автосервис
 - 8 гаражно-строительный кооператив
 - 9 пожарная часть
 - 10 здание КНС

УСЛОВНЫЕ ОБОЗНАЧЕНИЯ

ГРАНИЦЫ

- планируемые красные линии
- существующие (ранее установленные) красные линии, подлежащие отмене
- границы проектирования/границы зон планируемого размещения линейных объектов
- ось проектируемой улицы
- границы земельных участков, зарегистрированных в государственном кадастре недвижимости
- планируемые линии реулирования застройки

ОБЪЕКТЫ СТРОИТЕЛЬСТВА

сущ. прокт.

- улицы, проезды с твердым покрытием
- тропуары
- велосипедная дорожка
- автобусная остановка
- газон
- здания и сооружения

ИНЖЕНЕРНАЯ ИНФРАСТРУКТУРА (сохраняемый)

- газопровод высокого давления существующий
- газопровод высокого давления
- воздушная линия электропередач 10 кВ
- воздушная линия электропередач 0,4 кВ
- воздушная линия электропередач 10 кВ сохраняемая
- воздушная линия электропередач 0,4 кВ сохраняемая
- газораспределительный пункт
- футляр кабельных электрических сетей

ИСПОЛЬЗОВАНИЕ ТЕРРИТОРИИ

- охранная зона объектов электросетевого хозяйства
- минимальное расстояние от газопровода до зданий и сооружений
- минимальное расстояние от газораспределительного пункта до зданий и сооружений
- санитарный разрыв от сооружений для хранения легкового транспорта до фасадов жилых домов
- граница санитарно-защитной зоны мусорного контейнера, 15 м
- граница санитарно-защитной зоны КНС
- охранная зона канализации

Изм. 2

Изм. 2

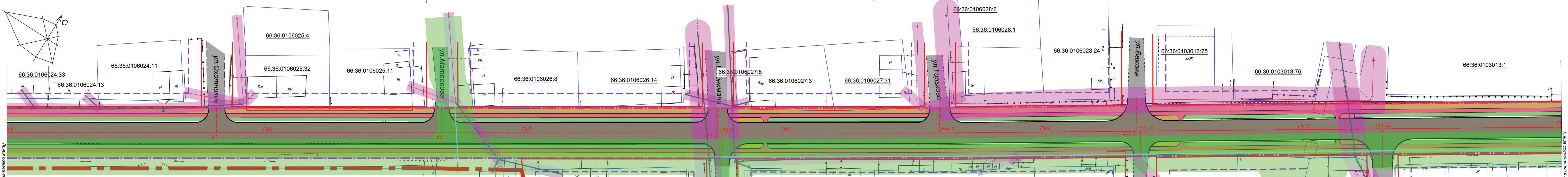
Изм. 2

66:36:3002001:93

Схема участка

| | | | | | | |
|------------|----------|------|-----|---|-------|---------|
| | | | | 41/23-ДПТ-Т2-ГЧ.9 | | |
| | | | | Внесение изменений в проект планировки и проект межевания территории "Дорожно-транспортная инфраструктура г.Верхняя Пышма. Автодорога по ул.Федорова" | | |
| Изм. 2 | Кол. | Лист | №Дж | Подп. | Дата | Студия |
| Разработал | Царенко | | | | 11.24 | Лист |
| Н.Контр. | Гаченко | | | | 11.24 | Листов |
| ГИП | Шахматов | | | | 11.24 | 1 |
| | | | | ООО "ПИК "ЭКСПЕДИЦИЯ" | | М 1:500 |
| | | | | Формат А4х6 | | |

Согласовано
Взам. инв. №
Подп. и дата
Име. № подл.



УСЛОВНЫЕ ОБОЗНАЧЕНИЯ

- ГРАНИЦЫ**
- граница г. Верхняя Пышма
 - планируемые красные линии
 - - - утверждаемая граница участка под строительство линейного объекта - ул. Феофанова
 - - - ось проектируемой улицы
 - - - границы земельных участков, зарегистрированных в государственном кадастре недвижимости
 - - - планируемые линии регулирования застройки

ОБЪЕКТЫ СТРОИТЕЛЬСТВА

- | | | |
|------|---------|------------------------------------|
| сущ. | проект. | улицы, проезды с твердым покрытием |
| □ | □ | тротуары |
| □ | □ | велосипедная дорожка |
| ○ | ○ | автобусная остановка |
| □ | □ | газон |
| □ | □ | здания и сооружения |

ИНЖЕНЕРНАЯ ИНФРАСТРУКТУРА

- газопровод высокого давления существующий (сохраняемый)
- газопровод высокого давления
- воздушная линия электропередач 10 кВ
- воздушная линия электропередач 0,4 кВ
- воздушная линия электропередач 10 кВ сохраняемая
- воздушная линия электропередач 0,4 кВ сохраняемая
- газораспределительный пункт
- футляр кабельных электрических сетей

ЗОНЫ С ОСОБЫМИ УСЛОВИЯМИ ИСПОЛЬЗОВАНИЯ ТЕРРИТОРИИ

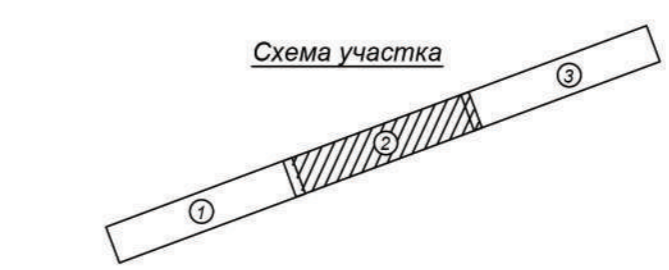
- охранная зона объектов электросетевого хозяйства
- минимальное расстояние от газопровода до зданий и сооружений
- минимальное расстояние от газораспределительного пункта до зданий и сооружений
- санитарный разрыв от сооружений для хранения легкового транспорта до фасадов жилых домов

ЭКСПЛИКАЦИЯ ОБЪЕКТОВ ОБЩЕСТВЕННОГО НАЗНАЧЕНИЯ

- 1 общеобразовательная школа №22
- 2 киоск
- 3 кафе

ЭКСПЛИКАЦИЯ ОБЪЕКТОВ ПРОИЗВОДСТВЕННОГО, СКЛАДСКОГО И ИНЖЕНЕРНО-КОММУНАЛЬНОГО НАЗНАЧЕНИЯ

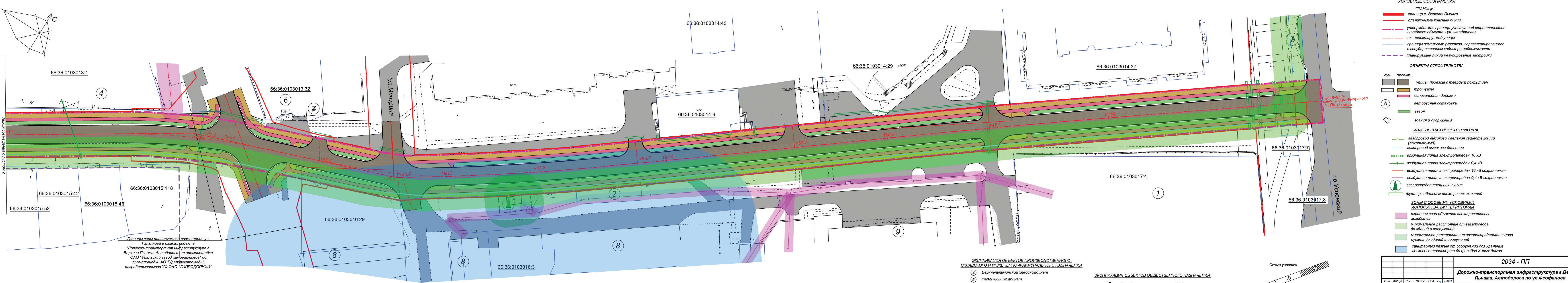
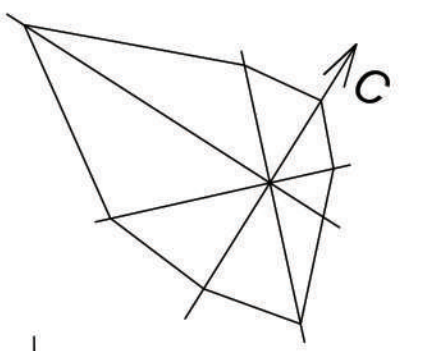
- 4 Верхнепышминский хлебокомбинат
- 5 тепличный комбинат
- 6 СТРОЙЦЕНТР
- 7 автосервис
- 8 гаражно-строительный кооператив
- 9 пожарная часть



| | | | | | | | | | |
|----------|---------|------|--------|---------|---------|--|---|------|--------|
| | | | | | | 2034 - ПП | | | |
| | | | | | | Дорожно-транспортная инфраструктура г.Верхняя Пышма. Автодорога по ул.Феофанова | | | |
| Изм. | Кол.уч. | Лист | № док. | Подпись | Дата | Проект планировки и проект межевания территории автомобильной дороги по ул. Феофанова | Стадия | Лист | Листов |
| Разраб. | | | | | 03.2016 | | | | |
| Проверил | | | | | 03.2016 | Схема планировочной организации земельных участков М 1:500 | ЗАО "Уралпромтранспроект" г. Екатеринбург | | |
| Н.контр. | | | | | | | | | |

Согласовано
Имя, № подл.
Подп. и дата
Взам.лине. №

Линия освещения с листом 3



Границы зоны планируемого размещения ул. Гальянова в рамках проекта "Дорожно-транспортная инфраструктура г. Верхняя Пышма. Автодорога от промплощадки ОАО "Уральский завод химвакумов" до промплощадки АО "Уралэлектромедь", разрабатываемого УФ ОАО "ТИПРОДОРНИИ"

ЭКСПЛИКАЦИЯ ОБЪЕКТОВ ПРОИЗВОДСТВЕННОГО, СКЛАДСКОГО И ИНЖЕНЕРНО-КОММУНАЛЬНОГО НАЗНАЧЕНИЯ

- ④ Верхнепышминский хлебокомбинат
- ⑤ тепличный комбинат
- ⑥ СТРОЙЦЕНТР
- ⑦ автосервис
- ⑧ гаражно-строительный кооператив
- ⑨ пожарная часть

ЭКСПЛИКАЦИЯ ОБЪЕКТОВ ОБЩЕСТВЕННОГО НАЗНАЧЕНИЯ

- ① общеобразовательная школа №22
- ② киоск
- ③ кафе

Схема участка



- УСЛОВНЫЕ ОБОЗНАЧЕНИЯ**
- ГРАНИЦЫ**
- граница г. Верхняя Пышма
 - планируемые красные линии
 - утверждаемая граница участка под строительство линейного объекта - ул. Феофанова
 - ось проектируемой улицы
 - границы земельных участков, зарегистрированных в государственном кадастре недвижимости
 - планируемые линии регулирования застройки

- ОБЪЕКТЫ СТРОИТЕЛЬСТВА**
- сущ. проект.
- улицы, проезды с твердым покрытием
 - тротуары
 - велосипедная дорожка
 - автобусная остановка
 - газон
 - здания и сооружения

- ИНЖЕНЕРНАЯ ИНФРАСТРУКТУРА**
- газопровод высокого давления существующий (сохраняемый)
 - газопровод высокого давления
 - воздушная линия электропередач 10 кВ
 - воздушная линия электропередач 0,4 кВ
 - воздушная линия электропередач 10 кВ сохраняемая
 - воздушная линия электропередач 0,4 кВ сохраняемая
 - газораспределительный пункт
 - футляр кабельных электрических сетей

- ЗОНЫ С ОСОБЫМИ УСЛОВИЯМИ ИСПОЛЬЗОВАНИЯ ТЕРРИТОРИИ**
- охранная зона объектов электросетевого хозяйства
 - минимальное расстояние от газопровода до зданий и сооружений
 - минимальное расстояние от газораспределительного пункта до зданий и сооружений
 - санитарный разрыв от сооружений для хранения легкового транспорта до фасадов жилых домов

| | | | | | | | | | |
|----------|----------|------|--------|---------|--|---|--|------|--------|
| | | | | | 2034 - ПП | | | | |
| | | | | | Дорожно-транспортная инфраструктура г.Верхняя Пышма. Автодорога по ул.Феофанова | | | | |
| Изм. | Кол.уч. | Лист | № док. | Подпись | Дата | Проект планировки и проект межевания территории автомобильной дороги по ул. Феофанова | Стадия | Лист | Листов |
| Разраб. | Шурачков | 03 | 2016 | | | Проект планировки и проект межевания территории автомобильной дороги по ул. Феофанова | ПП | 9.3 | 10 |
| Проверил | Веселов | 03 | 2016 | | | | | | |
| Н.контр. | | | | | | Схема планировочной организации земельных участков М 1:500 | | | |
| | | | | | | | ЗАО "Уралпромтранспроект" г. Екатеринбург Формат А4х | | |