

Муниципальное бюджетное учреждение
«Центр пространственного развития городского округа Верхняя Пышма»

ВНЕСЕНИЕ ИЗМЕНЕНИЙ


В ПРОЕКТ МЕЖЕВАНИЯ
ТЕРРИТОРИИ НА ЗЕМЕЛЬНОМ УЧАСТКЕ ПЛОЩАДЬЮ
295132 кв.м., РАСПОЛОЖЕННОМ В Г.ВЕРХНЯЯ ПЫШМА
СВЕРДЛОВСКОЙ ОБЛАСТИ В ГРАНИЦАХ УЛИЦ
СВЕРДЛОВА – ОРДЖОНИКИДЗЕ – ОКТЯБРЬСКОЙ -
АЛЕКСАНДРА КОЗИЦЫНА - КРАСНОАРМЕЙСКОЙ -
СПИЦЫНА - КРИВОУСОВА. ВКЛЮЧАЯ ВОСТОЧНУЮ
СТОРОНУ УЛ.ОКТЯБРЬСКОЙ И ЮЖНУЮ СТОРОНУ
УЛ. АЛЕКСАНДРА КОЗИЦЫНА

ПРОЕКТ МЕЖЕВАНИЯ ТЕРРИТОРИИ

Основная (утверждаемая) часть

шифр: 16/14/04/2020-776 – ПМТ

Том 3

Изм.	№ док.	Подпись	Дата
7			04.2021 г.

г.Верхняя Пышма
2021 г.

ВНЕСЕНИЕ ИЗМЕНЕНИЙ

**В ПРОЕКТ МЕЖЕВАНИЯ
ТЕРРИТОРИИ НА ЗЕМЕЛЬНОМ УЧАСТКЕ ПЛОЩАДЬЮ
295132 кв. м, РАСПОЛОЖЕННОМ В Г.ВЕРХНЯЯ ПЫШМА
СВЕРДЛОВСКОЙ ОБЛАСТИ В ГРАНИЦАХ УЛИЦ
СВЕРДЛОВА – ОРДЖОНИКИДЗЕ – ОКТЯБРЬСКОЙ -
АЛЕКСАНДРА КОЗИЦЫНА - КРАСНОАРМЕЙСКОЙ -
СПИЦЫНА – КРИВОУСОВА, ВКЛЮЧАЯ ВОСТОЧНУЮ
СТОРОНУ УЛ. ОКТЯБРЬСКОЙ И ЮЖНУЮ СТОРОНУ
УЛ. АЛЕКСАНДРА КОЗИЦЫНА**

ПРОЕКТ МЕЖЕВАНИЯ ТЕРРИТОРИИ

Основная (утверждаемая) часть

шифр: 16/14/04/2020 -776 – ПМТ

Том 3

Заказчик: Администрация ГО Верхняя Пышма;

Основание для разработки: Поручение администрации ГО Верхняя Пышма от 22.03.2021
№ 776 (п.2);

Исполнитель: МБУ «ЦПР ГО Верхняя Пышма».

Директор _____  **Г.А. Садриева**

Начальник отдела
кадастровых работ
и градостроительной
деятельности _____  **О.Р. Дьячкова**

г. Верхняя Пышма

2021 г.

**Проект межевания разработан авторским коллективом
в следующем составе:**

Инженер – проектировщик 1 категории

МБУ «ЦПР ГО Верхняя Пышма»

(рег.номер: П-103861 от 27.08.2019

в Национальном реестре специалистов

в области инженерных изысканий и

архитектурно-строительного проектирования)



А.П. Труфанова

Кадастровый инженер

МБУ «ЦПР ГО Верхняя Пышма»

(квалификационный аттестат № 66-14-812)






Р.П. Старостина

**СОСТАВ
ПРОЕКТА ПЛАНИРОВКИ И ПРОЕКТА МЕЖЕВАНИЯ ТЕРРИТОРИИ**

№ тома	Обозначение	Наименование	Примечание
Проект планировки и проект межевания территории			
1	16/14/04/2020 -776 – ППТ	Проект планировки территории. Основная (утверждаемая) часть.	Том 1
2	16/14/04/2020 -776 – ППТ.2	Материалы по обоснованию проекта планировки территории.	Том 2
3	16/14/04/2020 -776 – ПМТ	Проект межевания территории. Основная (утверждаемая) часть.	Том 3
4	16/14/04/2020-776 – ПМТ.2	Материалы по обоснованию проекта межевания территории.	Том 4

**Лист регистрации изменений
к проекту межевания территории**

Разрешение		Обозначение		16/14/04/2020-776-ПМТ				
16/14/04/2020-776-ПМТ		Наименование объекта		Проект межевания территории				
Изм.	Лист	Содержание изменения			Код	Примечание		
		<i>Внесение изменений в проект межевания территории на земельном участке площадью 295132 кв.м., расположенном в г.Верхняя Пышма Свердловской области в границах улиц Свердлова - Орджоникидзе - Октябрьской - Александра Козицына - Красноармейской - Спицына - Кривоусова, включая восточную сторону ул.Октябрьской и южную сторону ул.Александра Козицына</i>						
7	ПЗ	Нов.			3			
	1	Зам. «Чертеж межевания территории М 1:2000»			3	<i>Лист № 1</i>		
	3	Зам. «Ведомость координат земельных участков»			3	<i>Лист № 2</i>		
	4	Зам. «Ведомость координат земельных участков»			3	<i>Лист № 3</i>		
Изм.внес		Труфанова А.П.		04.21	МБУ «Центр пространственного развития ГО Верхняя Пышма»		Лист	Лис - тов
Изм.внес		Старостина Р.П.		04.21				
Составил		Труфанова А.П.		04.21				1

СОДЕРЖАНИЕ:

Обозначение	Наименование	Примечание
16/14/04/2020 -776-ПМТ.С	Содержание	
16/14/04/2020 -776– ПМТ.СП	Состав проекта планировки и проекта межевания территории	
	Текстовая часть	
16/14/04/2020 -776– ПМТ.ПЗ	Общие данные	л.8
	2.Красные линии	л.11
	3.Сведения о земельных участках и их частях	л.13
	3.1Перечень земельных участков, подлежащих изъятию для муниципальных нужд	л.16
	3.2 Сведения об образуемых земельных участках (на период подготовки)	л.22
	3.3 Ведомость координат образуемых земельных участков (на период подготовки)	л.32
	3.4 Сведения об образуемых земельных участках (на расчетный срок)	л.39
	3.5 Ведомость координат образуемых земельных участков (на расчетный срок)	л.42
Приложение	Поручение администрации ГО Верхняя Пышма от 22.03.2021 № 776	б/н
	Графическая часть	
16/14/04/2020 -776– ПМТ. ГЧ 1	Основной чертеж проекта межевания территории М 1:2000	л.1
16/14/04/2020 -776– ПМТ. ГЧ 2	Ведомость координат земельных участков	л.2
16/14/04/2020 -776– ПМТ. ГЧ 3	Ведомость координат земельных участков	л.3
16/14/04/2020 -776 – ПМТ. ГЧ 4	Чертеж красных линий М 1:2000	л.4
16/14/04/2020 -776 – ПМТ. ГЧ 5	Чертеж проекта межевания территории (на период подготовки) в отношении линейных объектов и земельных участков 3.7 и 3.10 М 1:2000	л.5
16/14/04/2020 -776 – ПМТ. ГЧ 6	Чертеж проекта межевания территории (на расчетный срок) в отношении линейных объектов и земельных участков 3.7 и 3.10 М 1:2000	л.6
16/14/04/2020 -776 – ПМТ. ГЧ 7	Чертеж проекта межевания территории (на период	л.7

	подготовки) в отношении земельного участка 2.1.5. М 1:1000	
--	--	--

ОБЩИЕ ДАННЫЕ:

Подготовка внесения изменений в проект межевания территории на земельном участке площадью 295132 кв.м., расположенном в г. Верхняя Пышма Свердловской области в границах улиц Свердлова – Орджоникидзе – Октябрьской – Александра Козицына – Красноармейской - Спицына – Кривоусова, включая восточную сторону ул. Октябрьской и южную сторону ул. Александра Козицына, утвержденного Постановлением администрации городского округа Верхняя Пышма от 02.10.2020 № 791, осуществляется на основании:

- Поручения администрации городского округа Верхняя Пышма от 22.03.2021 № 776 (пункт 2).



Рис.1.

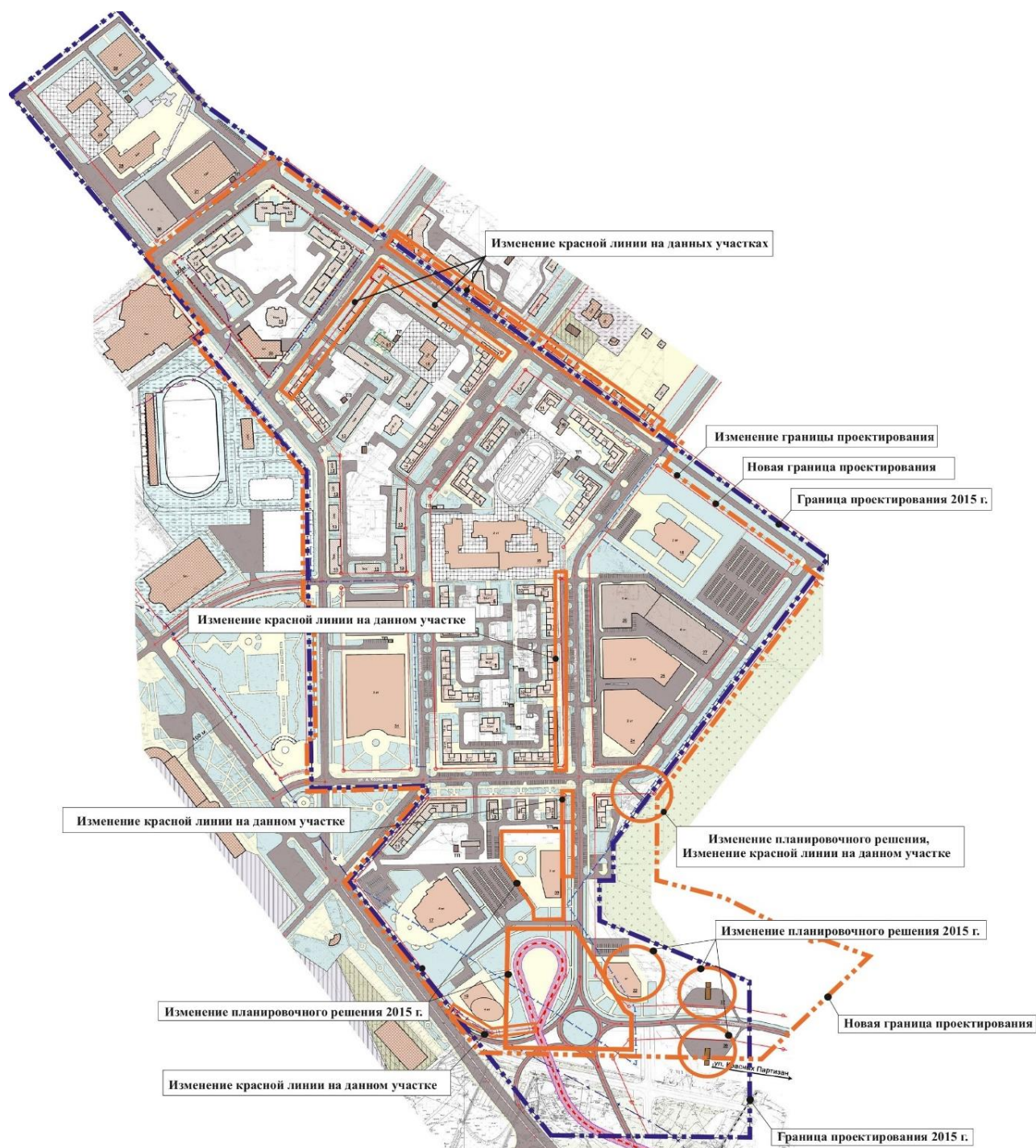
Участок проектирования расположен в центральной части города Верхняя Пышма (рис.1).

Изменения в проект межевания по вышеуказанной территории вносятся в части:

- 1) Изменения границы проектирования (в связи с актуализацией данных на вышеуказанной территории);
- 2) Формирования земельных участков под ранее изъятыми гаражами в районе земельных участков с кадастровыми номерами 66:36:0111007:13, 66:36:0111007:1 под размещение автопарковочных мест для объектов культуры и объектов местного значения, с присвоением видов разрешенного использования: код 3.0 – «общественное использование объектов капитального строительства» и код 2.7.1 – «хранение автотранспорта»;
- 3) Актуализации данных в отношении местоположения объекта капитального строительства – «Дворца Самбо» (№ 22 – по экспликации);
- 4) Актуализации данных в отношении объектов капитального строительства – «газозаправочной и автозаправочной станций» (№37, №38 – по экспликации соответственно);
- 5) Определения границ зон линейных объектов:
 - Участок улицы Октябрьская (пересечение с ул. Александра Козицына и проектируемого трамвайного кольца);
 - Участок улицы Александра Козицына (пересечение с ул. Волоскова);
- 6) Актуализации сведений в отношении территории, планируемой для размещения трамвайного кольца;
- 7) Изменений красных линий застройки (7 участков изменений). Сведения в отношении изменений красных линий застройки даны в разделе № 2 «Красные линии».

Схема внесения изменений в проект межевания приведена ниже.

СХЕМА ВНЕСЕНИЯ ИЗМЕНЕНИЙ В ПРОЕКТ МЕЖЕВАНИЯ ТЕРРИТОРИИ:



Участки внесения изменений в проект межевания территории совпадают с участками изменений, вносимых по проекту планировки для данной территории.

Координирование поворотных точек красных линий и границ формируемых земельных участков для территории города Верхняя Пышма Свердловской области предусмотрено в системе координат *МСК-66, 1-зона* – системе координат, используемой для ведения Единого государственного реестра недвижимости.

2. Красные линии

Данным проектом межевания, согласно проекта планировки территории в границах улиц Свердлова – Орджоникидзе – Октябрьской – Александра Козицына – Красноармейской - Спицына – Кривоусова, включая восточную сторону ул. Октябрьской и южную сторону ул. Александра Козицына, утверждаются красные линии на следующей территории:

- 1) На участке улицы Орджоникидзе (характерные точки красных линий: К1 – К8) от жилого дома № 14 по ул. Орджоникидзе до жилого дома № 7/1 по ул. Октябрьской, в связи с устранением технической ошибки ранее утвержденной документации – Чертежа красных линий от 2015 года (шифр: 04-15-ППТ);
- 2) На участке улицы Свердлова – Орджоникидзе (характерные точки красных линий: К24 – К33), в связи с устранением технической ошибки ранее утвержденной документации – Чертежа красных линий от 2015 года (шифр: 04-15-ППТ);
- 3) На участке улицы Октябрьской (район СОШ № 1) (характерные точки красных линий К22-К23), в связи с приведением в соответствии в ранее утвержденным проектом межевания на данной территории;
- 4) На участке ул. А.Козицына (характерные точки красных линий К9-К11) в связи с технологической необходимостью размещения разворотной площадки;
- 5) На участке улицы Октябрьской (характерные точки красных линий К12-К16), в связи с изменением трассировки линейного объекта – улицы Октябрьской в целях размещения трамвайного кольца;

- 6) На участке улицы Октябрьской (характерные точки красных линий К17-К18), в связи с формированием земельных участков (в районе бывшей бани) для организации открытой автопарковки и определения границ зон линейного объекта – улицы Октябрьской;
- 7) На участке пр-т Успенский (характерные точки красных линий К19 К21), в связи с приведением в соответствии с проектом межевания данной территории.

Чертеж утверждаемых красных линий приведен на листе № 4 Графической части данного проекта шифр: 16/14/04/2020-776 – ПМТ.ГЧ4.

Другие участки ранее утвержденных красных линий, не затронутых данным проектом, являются действующими.

Координаты характерных точек красных линий приведены в *Таблице № 1*.

Координаты характерных точек красных линий

Обозначение точки	X, м	Y, м
K1	406085,62	1532419,32
K2	405962,78	1532582,12
K3	405940,83	1532614,19
K4	405908,25	1532658,91
K5	405855,28	1532732,64
K6	405844,76	1532746,65
K7	405839,42	1532754,03
K8	405833,38	1532763,47
K9	405323,69	1532768,68
K10	405302,45	1532748,94
K11	405323,03	1532724,83
K12	405322,46	1532686,07
K13	405175,40	1532688,23
K14	405092,70	1532739,59
K15	405039,77	1532773,51
K16	404938,68	1532779,59
K17	405321,84	1532645,60
K18	405203,76	1532649,66
K19	405000,35	1532599,46
K20	404987,48	1532554,12
K21	406009,49	1532520,29
K22	405622,37	1532644,81
K23	405361,20	1532644,87
K24	405877,15	1532270,25
K25	405878,76	1532268,93
K26	406035,10	1532384,45
K27	406038,80	1532379,49
K28	406056,35	1532392,62
K29	406044,51	1532408,49
K30	406043,89	1532408,04
K31	405990,50	1532480,48
K32	405968,41	1532510,16
K33	405969,63	1532511,06

3. Сведения о земельных участках и их частях

Все земельные участки, рассматриваемые в настоящем проекте межевания территории, находятся в границах городского округа «Верхняя Пышма» и относятся к категории земель – земли населенных пунктов.

В настоящее время, согласно Правилам землепользования и застройки городского округа Верхняя Пышма, проектируемая территория расположена в следующих территориальных зонах:

- 1) Зона секционной многоквартирной жилой застройки до 16 этажей (Ж-3);
- 2) Рекреационная зона (Р-2);
- 3) Общественно-деловая зона (ОД).

Виды разрешенного использования земельных участков установлены на основании действующих градостроительных регламентов Правил землепользования и застройки на территории городского округа Верхняя Пышма, в соответствии с Приказом Росреестра от 10.11.2020 N П/0412 «Об утверждении классификатора видов разрешенного использования земельных участков».

Кадастровые работы по формированию земельных участков планируется осуществлять поэтапно:

1 этап (на период подготовки территории):

- уточнение местоположения границ земельных участков, подлежащих реформированию или изъятию для государственных или муниципальных нужд;
- образование земельных участков при разделе (перераспределении) в целях изъятия для государственных или муниципальных нужд, связанных с развитием улично-дорожной сети и формированием земельных участков для общественного использования объектов капитального строительства и хранения автотранспорта;
- изъятие земельных участков для государственных или муниципальных нужд, связанных с развитием улично-дорожной сети и формированием земельных участков для общественного использования объектов капитального строительства и хранения автотранспорта;
- образование земельных участков из земель неразграниченной собственности.

2 этап (на расчетный срок):

- образование земельных участков для размещения линейных объектов при объединении.

- образование земельных участков для общественного использования объектов капитального строительства и хранения автотранспорта

Перечень земельных участков, подлежащих изъятию для муниципальных нужд приведены в Таблице № 2 *«Перечень земельных участков, подлежащих изъятию для муниципальных нужд»*.

Перечень и сведения о площади образуемых земельных участков (на период подготовки, а также вид разрешенного использования образуемых земельных участков приведены в Таблице № 3 *«Сведения об образуемых земельных участках (на период подготовки)»*).

Каталоги координат характерных точек границ образуемых земельных участков (на период подготовки) приведены в Таблице № 4 *«Ведомость координат образуемых земельных участков (на период подготовки)»*.

Перечень и сведения о площади образуемых земельных участков (на расчетный срок), а также вид разрешенного использования образуемых земельных участков, приведены в Таблице № 5 *«Сведения об образуемых земельных участках (на расчетный срок)»*.

Каталоги координат характерных точек границ образуемых земельных участков (на расчетный срок) приведены в Таблице № 6 *«Ведомость координат образуемых земельных участках (на расчетный срок)»*.

Координаты действия проекта межевания представлены в Таблице № 7 *«Координаты действия проекта межевания территории»*.

Границы образуемых земельных участков представлены в Графической части данного проекта межевания: (шифр: 16/14/04/2020-776-ПМТ.ГЧ 5; 16/14/04/2020-776-ПМТ.ГЧ 6; 16/14/04/2020-776-ПМТ.ГЧ 7).

3.1 Перечень земельных участков, подлежащих изъятию для муниципальных нужд (ЛИНЕЙНЫЕ ОБЪЕКТЫ)

Таблица № 2

№ п/п	Кадастровый номер земельного участка	Адрес, описание местоположения земельного участка	Категория земель	Вид разрешенного использования по документу	Общая площадь	Площадь зем. участка, подлежащая изъятию	Вид права по сведениям ЕГРН
1	2	3	4	5	6	7	8
Линейные объекты – автодорога по ул. Александра Козицына и по ул. Октябрьская							
1	66:36:0109006:44	Свердловская область, г. Верхняя Пышма, ул. Фрунзе, СНТ "Ромашка", уч. №34.	Земли населенных пунктов	для ведения садоводства	406 кв. м	406 кв. м	Частная собственность
2	66:36:0109006:5	обл. Свердловская, г. Верхняя Пышма, ул. Фрунзе, СТ "Ромашка", уч. №35	Земли населенных пунктов	для ведения садоводства	411 кв. м	411 кв. м	Частная собственность
3	Единое землепользование 66:36:0109006:45 (66:36:0109006:78, 66:36:0109006:79)	обл. Свердловская, г. Верхняя Пышма, ул. Фрунзе, СНТ "Ромашка", уч. №36.	Земли населенных пунктов	для ведения садоводства	415 кв. м	415 кв. м	Сведения о правах отсутствуют
4	66:36:0109006:46	обл. Свердловская, г. Верхняя Пышма, ул. Фрунзе, СНТ "Ромашка", уч. №37	Земли населенных пунктов	для ведения садоводства	437 кв. м	437 кв. м	Частная собственность
5	Единое землепользование 66:36:0109006:18 (66:36:0109006:104, 66:36:0109006:105)	обл. Свердловская, г. Верхняя Пышма, ул. Фрунзе, СНТ "Ромашка", уч. № 6	Земли населенных пунктов	для ведения садоводства	503 кв. м	503 кв. м	Частная собственность
6	Единое землепользование 66:36:0109006:19 (66:36:0109006:103, 66:36:0109006:102)	обл. Свердловская, г. Верхняя Пышма, ул. Фрунзе, СНТ "Ромашка", уч. № 7	Земли населенных пунктов	для ведения садоводства	520 кв. м	520 кв. м	Частная собственность
7	Единое землепользование 66:36:0109006:20	обл. Свердловская, г. Верхняя Пышма, ул. Фрунзе, СНТ "Ромашка", уч. № 8.	Земли населенных пунктов	для ведения садоводства	539 кв. м	539 кв. м	Частная собственность

	(66:36:0109006:100, 66:36:0109006:101)						
8	66:36:0109006:9	обл. Свердловская, г. Верхняя Пышма, ул. Фрунзе, СТ "Ромашка", земли общего пользования	Земли населенных пунктов	для ведения садоводства	5100 кв. м	785 кв. м	Собственность СНТ «Ромашка»
9	66:36:0109006:15	обл. Свердловская, г. Верхняя Пышма, ул. Фрунзе, СНТ "Ромашка", уч. № 2	Земли населенных пунктов	для ведения садоводства	483 кв. м	483 кв. м	Частная собственность
10	Единое землепользование 66:36:0109006:16 (66:36:0109006:108, 66:36:0109006:109)	обл. Свердловская, г. Верхняя Пышма, ул. Фрунзе, СНТ "Ромашка", уч. № 3	Земли населенных пунктов	для ведения садоводства	505 кв. м	505 кв. м	Частная собственность
11	Единое землепользование 66:36:0109006:2 (66:36:0109006:10, 66:36:0109006:11)	обл. Свердловская, г. Верхняя Пышма, ул. Фрунзе СТ "Ромашка", уч. № 4	Земли населенных пунктов	садоводство	517 кв. м	517 кв. м	Частная собственность
12	Единое землепользование 66:36:0109006:17 (66:36:0109006:106, 66:36:0109006:107)	обл. Свердловская, г. Верхняя Пышма, ул. Фрунзе, СНТ "Ромашка", уч. №5	Земли населенных пунктов	для ведения садоводства	584 кв. м	584 кв. м	Частная собственность
13	66:36:0109005:21	обл. Свердловская, г. Верхняя Пышма, ул. Фрунзе, СНТ 'Союз', уч. №20	Земли населенных пунктов	для ведения садоводства	634 кв. м	634 кв. м	Частная собственность
14	66:36:0109005:24	обл. Свердловская, г. Верхняя Пышма, ул. Фрунзе, СНТ "Союз", уч. № 23	Земли населенных пунктов	для ведения садоводства	499 кв. м	499 кв. м	Частная собственность
15	66:36:0109005:22	обл. Свердловская, г. Верхняя Пышма, ул. Фрунзе, снт "Союз", уч. №21	Земли населенных пунктов	для ведения садоводства	578 кв. м	578 кв. м	Частная собственность
16	66:36:0109005:1	обл. Свердловская, г. Верхняя Пышма, ул. Фрунзе	Земли населенных пунктов	для ведения садоводства	2222 кв. м	302 кв. м	Собственность СНТ «Союз»

17	66:36:0109005:23	обл. Свердловская, г. Верхняя Пышма, ул. Фрунзе, СНТ "Союз", участок №22	Земли населенных пунктов	для ведения садоводства	7 89 кв. м	789 кв. м	Частная собственность
18	66:36:0109009:105	обл. Свердловская, г. Верхняя Пышма, ул. Фрунзе, 20, СНТ "Шахтер", земли общего пользования	Земли населенных пунктов	для ведения коллективного садоводства	8438 кв. м	19 кв.м	Собственность СНТ «Шахтер»
19	66:36:0109009:103	обл. Свердловская, г. Верхняя Пышма, ул. Фрунзе, 20, СНТ "Шахтер", уч.№1	Земли населенных пунктов	для ведения коллективного садоводства	864 кв. м	864 кв. м	Частная собственность
20	66:36:0109009:104	обл. Свердловская, г. Верхняя Пышма, ул. Фрунзе, 20, СНТ "Шахтер", уч.2	Земли населенных пунктов	для ведения коллективного садоводства	848 кв. м	848 кв. м	Частная собственность
21	66:36:0109008:43	обл. Свердловская, г. Верхняя Пышма, ул. Фрунзе, 16, ССК "Ветеран-4", уч.№57	Земли населенных пунктов	садоводство	574 кв. м (подлежит уточнению)	653 кв. м	Частная собственность
22	66:36:0109008:65	обл. Свердловская, г. Верхняя Пышма, ул. Фрунзе, 16, СНТ "Ветеран-4", уч. № 56	Земли населенных пунктов	для ведения садоводства	500 кв. м (подлежит уточнению)	417 кв. м	Частная собственность
23	Единое землепользование 66:36:0109008:32 (66:36:0109008:47, 66:36:0109008:48)	обл. Свердловская, г. Верхняя Пышма, ул. Фрунзе, 16, СНТ "Ветеран 4",уч.29	Земли населенных пунктов	для ведения садоводства	779 кв. м	1 кв. м	Частная собственность
24	66:36:0109008:50	обл. Свердловская, г. Верхняя Пышма, ул. Фрунзе, 16, СНТ "Ветеран-4", земли общего пользования	Земли населенных пунктов	для ведения садоводства	6540 кв. м	24 кв. м	Собственность СНТ «Ветеран-4»
25	66:36:0111003:16	обл. Свердловская, г. Верхняя Пышма, ул. Фрунзе, ГСК №123	Земли населённых пунктов	для размещения индивидуальных гаражей	644 кв. м	644 кв. м	Сведения о правах отсутствуют
26	66:36:0111003:23	Свердловская обл, г. Верхняя Пышма, ул. Фрунзе, 16	Земли населённых пунктов	под многоквартирный дом	570 кв. м	570 кв. м	Собственники помещения многоквартирного дома

27	66:36:0111003:6	обл. Свердловская, г. Верхняя Пышма, ул. Фрунзе, дом 21	Земли населенных пунктов	Палисадник	319 кв. м (подлежит уточнению)	93 кв. м	Частная собственность
28	66:36:0111007:8	обл. Свердловская, г. Верхняя Пышма, ул. Фрунзе, дом 18	Земли населенных пунктов	под индивидуальное жилищное строительство	943 кв. м	943 кв. м	Частная собственность
29	66:36:0111007:23	Свердловская область, г. Верхняя Пышма, ул. Александра Козицына, 14	Земли населенных пунктов	под многоквартирный дом	537 кв. м	537 кв. м	Общая долевая собственность
30	66:36:0111007:730	Свердловская область, г. Верхняя Пышма, в районе ул. Александра Козицына, 12	Земли населенных пунктов	под жилой многоквартирный дом секционного типа свыше пяти этажей со встроенными нежилыми помещениями	2525 кв. м	468 кв.м	Собственники помещений в многоквартирном доме
31	66:36:0111007:335	Свердловская обл., г. Верхняя Пышма, ул. Александра Козицына, 12	Земли населенных пунктов	под многоквартирный дом	596 кв. м	227 кв. м	Собственники помещений в многоквартирном доме
32	66:36:0111007:595	Свердловская область, г. Верхняя Пышма, в районе ул. Александра Козицына, 10	Земли населенных пунктов	под жилой многоквартирный дом секционного типа свыше пяти этажей	984 кв. м	188 кв. м	Сведения о правах отсутствуют
33	66:36:0111007:111	Свердловская область, г. Верхняя Пышма, в районе ул. Александра Козицына, 10	Земли населенных пунктов	под размещением многоквартирного жилого дома со встроенными нежилыми помещениями и подземной автостоянкой	547 кв. м	204 кв. м	Сведения о правах отсутствуют

34	66:36:0111007:349	Свердловская область, г. Верхняя Пышма, в районе А. Козицына, 10	Земли населенных пунктов	под размещением многоквартирного жилого дома со встроенными нежилыми помещениями и подземной автостоянкой	525 кв. м	137 кв. м	Сведения о правах отсутствуют
35	66:36:0111007:26	Свердловская область, г. Верхняя Пышма, ул. Александра Козицына	Земли населенных пунктов	под размещение многоквартирного жилого дома со встроенными нежилыми помещениями и подземной автостоянкой	10046 кв. м	899 кв. м	Общая долевая собственность
36	66:36:0111007:30	Свердловская область, г. Верхняя Пышма, ул. Александра Козицына, д. 8	Земли населенных пунктов	под размещение многоквартирного жилого дома со встроенными нежилыми помещениями и подземной автостоянкой	315 кв. м	152 кв. м	Собственники помещения в многоквартирном доме
37	66:36:0111007:569	Свердловская область, город Верхняя Пышма, район ул. А. Козицына - ул. Октябрьская	Земли населенных пунктов	Под многоквартирный дом преимущественно с учреждением обслуживания	2768 кв. м	115 кв. м	Сведения о правах отсутствуют
38	66:36:0102084:262	Свердловская область, г. Верхняя Пышма, ул. Александра Козицына	Земли населенных пунктов	Многоэтажная жилая застройка (высотная застройка)	7679 кв. м	4 кв. м	Частная собственность

39	66:36:0111084:255	Свердловская область, г. Верхняя Пышма	Земли населенных пунктов	Многоэтажная жилая застройка (высотная застройка)	4043 кв. м	115 кв. м	Сведения о правах отсутствуют
Земельные участки для общественного использования объектов капитального строительства и хранения автотранспорта							
1	66:36:0111007:26	Свердловская область, г. Верхняя Пышма, ул. Александра Козицына	Земли населенных пунктов	под размещение многоквартирного жилого дома со встроенными нежилыми помещениями и подземной автостоянкой	10046 кв. м	7 кв. м	Общая долевая собственность
2	66:36:0111007:29	Свердловская область, г. Верхняя Пышма, ул. Александра Козицына, д. 10	Земли населенных пунктов	под размещение многоквартирного жилого дома со встроенными нежилыми помещениями и подземной автостоянкой	1541 кв. м	21 кв. м	Сведения о правах отсутствуют
3	Единое землепользование 66:36:0111007:11 (66:36:0111007:12, 66:36:0111007:13)	обл. Свердловская, г. Верхняя Пышма, ул. Фрунзе, в районе городской бани	Земли населенных пунктов	Земли общего пользования ГСК	1601 кв. м	1262 кв. м	Сведения о правах отсутствуют

3.2 Сведения об образуемых земельных участках (на период подготовки)

Таблица № 3

Обозначение земельного участка	Способ образования	Площадь, кв.м	Категория земель	Вид разрешенного использования
2.1.5.8	Раздел земельного участка с кадастровым номером 66:36:0000000:11783, остающегося в измененных границах	38	Земли населенных пунктов	Образование и просвещение (Код 3.5)
2.1.5.9	Раздел земельного участка с кадастровым номером 66:36:0102081:698	1	Земли населенных пунктов	Образование и просвещение (Код 3.5)
2.1.6	Раздел земельного участка с кадастровым номером 66:36:0102081:698	7154	Земли населенных пунктов	Многоэтажная жилая застройка (высотная застройка)
12.7.1	Раздел земельного участка с кадастровым номером 66:36:0109006:44	17	Земли населенных пунктов	Земельные участки (территории) общего пользования (Код 12.0)
12.7.2	Раздел земельного участка с кадастровым номером 66:36:0109006:5	70	Земли населенных пунктов	Земельные участки (территории) общего пользования (Код 12.0)
12.7.3	Раздел земельного участка с кадастровым номером 66:36:0109006:45	43	Земли населенных пунктов	Земельные участки (территории) общего пользования (Код 12.0)
12.7.4	Раздел земельного участка с кадастровым номером 66:36:0109006:46	1	Земли населенных пунктов	Земельные участки (территории) общего пользования (Код 12.0)
12.7.5	Раздел земельного участка с кадастровым номером 66:36:0109006:20	223	Земли населенных пунктов	Земельные участки (территории) общего пользования (Код 12.0)
12.7.6	Раздел земельного участка с кадастровым номером 66:36:0109006:19	502	Земли населенных пунктов	Земельные участки (территории) общего пользования (Код 12.0)
12.7.7	Раздел земельного участка с кадастровым номером 66:36:0109006:17	559	Земли населенных пунктов	Земельные участки (территории) общего пользования (Код 12.0)
12.7.8	Раздел земельного участка с кадастровым номером 66:36:0109006:2	447	Земли населенных пунктов	Земельные участки (территории) общего пользования (Код 12.0)
12.7.9	Раздел земельного участка с кадастровым номером 66:36:0109006:16	385	Земли населенных пунктов	Земельные участки (территории) общего пользования (Код 12.0)
12.7.10	Раздел земельного участка с кадастровым номером 66:36:0109006:15	273	Земли населенных пунктов	Земельные участки (территории) общего пользования (Код 12.0)
12.7.11	Раздел земельного участка с кадастровым номером 66:36:0109006:9	785	Земли населенных пунктов	Земельные участки (территории) общего пользования (Код 12.0)
12.7.12	Раздел земельного участка с кадастровым номером 66:36:0109006:9	8116	Земли населенных пунктов	Для ведения садоводства
12.7.13	Раздел земельного участка с кадастровым номером 66:36:0109005:21	2	Земли населенных пунктов	Земельные участки (территории) общего пользования (Код 12.0)

12.7.33	Раздел земельного участка с кадастровым номером 66:36:0111007:569	33	Земли населенных пунктов	Земельные участки (территории) общего пользования (Код 12.0)
12.7.34	Раздел земельного участка с кадастровым номером 66:36:0111007:569	2652	Земли населенных пунктов	Под многоквартирный дом преимущественно с учреждениями обслуживания
12.7.35	Раздел земельного участка с кадастровым номером 66:36:0000000:13133	394	Земли населенных пунктов	Земельные участки (территории) общего пользования (Код 12.0)
12.7.36	Раздел земельного участка с кадастровым номером 66:36:0111007:23	210	Земли населенных пунктов	Земельные участки (территории) общего пользования (Код 12.0)
12.7.37	Раздел земельного участка с кадастровым номером 66:36:0000000:11783	1028	Земли населенных пунктов	Земельные участки (территории) общего пользования (Код 12.0)
12.7.38	Раздел земельного участка с кадастровым номером 66:36:0111007:730	359	Земли населенных пунктов	Земельные участки (территории) общего пользования (Код 12.0)
12.7.39	Раздел земельного участка с кадастровым номером 66:36:0111007:730	2058	Земли населенных пунктов	Под жилой многоквартирный дом секционного типа свыше пяти этажей со встроенными нежилыми помещениями
12.7.40	Раздел земельного участка с кадастровым номером 66:36:0111007:335	227	Земли населенных пунктов	Земельные участки (территории) общего пользования (Код 12.0)
12.7.41	Раздел земельного участка с кадастровым номером 66:36:0111007:335	369	Земли населенных пунктов	под многоквартирный дом
12.7.42	Раздел земельного участка с кадастровым номером 66:36:0111007:595	188	Земли населенных пунктов	Земельные участки (территории) общего пользования (Код 12.0)
12.7.43	Раздел земельного участка с кадастровым номером 66:36:0111007:595	797	Земли населенных пунктов	под жилой многоквартирный дом секционного типа свыше пяти этажей
12.7.44	Раздел земельного участка с кадастровым номером 66:36:0111007:111	204	Земли населенных пунктов	Земельные участки (территории) общего пользования (Код 12.0)
12.7.45	Раздел земельного участка с кадастровым номером 66:36:0111007:111	342	Земли населенных пунктов	под многоквартирным домом
12.7.46	Раздел земельного участка с кадастровым номером 66:36:0111007:349	137	Земли населенных пунктов	Земельные участки (территории) общего пользования (Код 12.0)
12.7.47	Раздел земельного участка с кадастровым номером 66:36:0111007:349	388	Земли населенных пунктов	под размещением многоквартирного жилого дома со встроенными нежилыми помещениями и подземной автостоянкой
12.7.48	Раздел земельного участка с кадастровым номером 66:36:0111007:26	899	Земли населенных пунктов	Земельные участки (территории) общего пользования (Код 12.0)
12.7.49	Раздел земельного участка с кадастровым номером 66:36:0111007:30	152	Земли населенных пунктов	Земельные участки (территории) общего пользования (Код 12.0)

12.7.50	Раздел земельного участка с кадастровым номером 66:36:0000000:11554	26	Земли населенных пунктов	Земельные участки (территории) общего пользования (Код 12.0)
12.7.51	Раздел земельного участка с кадастровым номером 66:36:0111007:262	4	Земли населенных пунктов	Земельные участки (территории) общего пользования (Код 12.0)
12.7.52	Раздел земельного участка с кадастровым номером 66:36:0111007:262	7675	Земли населенных пунктов	Многоэтажная жилая застройка (высотная застройка)
12.7.53	Раздел земельного участка с кадастровым номером 66:36:0111007:255	115	Земли населенных пунктов	Земельные участки (территории) общего пользования (Код 12.0)
12.7.54	Раздел земельного участка с кадастровым номером 66:36:0111007:255	3928	Земли населенных пунктов	Многоэтажная жилая застройка (высотная застройка)
12.7.55	Образование земельного участка из земель, находящихся в государственной или муниципальной собственности	16940	Земли населенных пунктов	Земельные участки (территории) общего пользования (Код 12.0)
12.8.1	Раздел земельного участка с кадастровым номером 66:36:0111007:569	82	Земли населенных пунктов	Земельные участки (территории) общего пользования (Код 12.0)
12.8.2	Раздел земельного участка с кадастровым номером 66:36:0000000:13133	930	Земли населенных пунктов	Земельные участки (территории) общего пользования (Код 12.0)
12.8.3	Раздел земельного участка с кадастровым номером 66:36:0111007:23	327	Земли населенных пунктов	Земельные участки (территории) общего пользования (Код 12.0)
12.8.4	Раздел земельного участка с кадастровым номером 66:36:0111007:730	109	Земли населенных пунктов	Земельные участки (территории) общего пользования (Код 12.0)
12.8.5	Раздел земельного участка с кадастровым номером 66:36:0111007:914	16	Земли населенных пунктов	Земельные участки (территории) общего пользования (Код 12.0)
12.8.6	Раздел земельного участка с кадастровым номером 66:36:0111007:28	142	Земли населенных пунктов	Земельные участки (территории) общего пользования (Код 12.0)
12.8.7	Раздел земельного участка с кадастровым номером 66:36:0111007:1079	31	Земли населенных пунктов	Земельные участки (территории) общего пользования (Код 12.0)
12.8.8	Раздел земельного участка с кадастровым номером 66:36:0111007:11	339	Земли населенных пунктов	Земельные участки (территории) общего пользования (Код 12.0)
12.8.9	Раздел земельного участка с кадастровым номером 66:36:0111007:150	28	Земли населенных пунктов	Земельные участки (территории) общего пользования (Код 12.0)
12.8.10	Раздел земельного участка с кадастровым номером 66:36:0111007:151	23	Земли населенных пунктов	Земельные участки (территории) общего пользования (Код 12.0)
12.8.11	Раздел земельного участка с кадастровым номером 66:36:0111007:152	22	Земли населенных пунктов	Земельные участки (территории) общего пользования (Код 12.0)
12.8.12	Раздел земельного участка с кадастровым номером 66:36:0111007:153	23	Земли населенных пунктов	Земельные участки (территории) общего пользования (Код 12.0)
12.8.13	Раздел земельного участка с кадастровым номером 66:36:0111007:154	21	Земли населенных пунктов	Земельные участки (территории) общего пользования (Код 12.0)

12.8.33	Образование земельного участка из земель, находящихся в государственной или муниципальной собственности	9157	Земли населенных пунктов	Земельные участки (территории) общего пользования (Код 12.0)
3.7.1	Раздел земельного участка с кадастровым номером 66:36:0111007:26	7	Земли населенных пунктов	Общественное использование объектов капитального строительства (Код 3.0)
3.7.2	Раздел земельного участка с кадастровым номером 66:36:0111007:29	21	Земли населенных пунктов	Общественное использование объектов капитального строительства (Код 3.0)
3.7.3	Раздел земельного участка с кадастровым номером 66:36:0111007:1	1823	Земли населенных пунктов	Общественное использование объектов капитального строительства (Код 3.0)
3.7.4	Раздел земельного участка с кадастровым номером 66:36:0111007:11	192	Земли населенных пунктов	Общественное использование объектов капитального строительства (Код 3.0)
3.7.5	Раздел земельного участка с кадастровым номером 66:36:0111007:115	5	Земли населенных пунктов	Общественное использование объектов капитального строительства (Код 3.0)
3.7.6	Раздел земельного участка с кадастровым номером 66:36:0111007:125	4	Земли населенных пунктов	Общественное использование объектов капитального строительства (Код 3.0)
3.7.7	Раздел земельного участка с кадастровым номером 66:36:0111007:150	1	Земли населенных пунктов	Общественное использование объектов капитального строительства (Код 3.0)
3.7.8	Раздел земельного участка с кадастровым номером 66:36:0000000:13133	48	Земли населенных пунктов	Общественное использование объектов капитального строительства (Код 3.0)
3.7.9	Образование земельного участка из земель, находящихся в государственной или муниципальной собственности	666	Земли населенных пунктов	Общественное использование объектов капитального строительства (Код 3.0)
3.10.1	Раздел земельного участка с кадастровым номером 66:36:0111007:1	1344	Земли населенных пунктов	Хранение автотранспорта (Код 2.7.1)
3.10.2	Раздел земельного участка с кадастровым номером 66:36:0111007:11	1070	Земли населенных пунктов	Хранение автотранспорта (Код 2.7.1)
3.10.3	Раздел земельного участка с кадастровым номером 66:36:0111007:115	20	Земли населенных пунктов	Хранение автотранспорта (Код 2.7.1)
3.10.4	Раздел земельного участка с кадастровым номером 66:36:0111007:125	19	Земли населенных пунктов	Хранение автотранспорта (Код 2.7.1)
3.10.5	Раздел земельного участка с кадастровым номером 66:36:0111007:150	3	Земли населенных пунктов	Хранение автотранспорта (Код 2.7.1)
3.10.6	Раздел земельного участка с кадастровым номером 66:36:0111007:151	3	Земли населенных пунктов	Хранение автотранспорта (Код 2.7.1)

3.10.26	Образование земельного участка из земель, находящихся в государственной или муниципальной собственности	771	Земли населенных пунктов	Хранение автотранспорта (Код 2.7.1)
----------------	---	------------	--------------------------	-------------------------------------

3.3 Ведомость координат образуемых земельных (на период подготовки)

Таблица № 4

Обозначение земельного участка	№ точки	Координаты	
		X	Y
2.1.5.8	1	405638,25	1532638,48
	2	405621,17	1532638,78
	3	405621,13	1532636,62
	4	405638,17	1532636,24
	1	405638,25	1532638,48
2.1.5.9	1	405729,79	1532598,46
	2	405728,27	1532597,32
	3	405728,95	1532596,98
	1	405729,79	1532598,46
2.1.6	1	405794,36	1532646,68
	2	405787,93	1532655,07
	3	405781,35	1532649,59
	4	405775,54	1532656,58
	5	405782,43	1532662,27
	6	405748,69	1532706,70
	7	405700,22	1532669,97
	8	405683,33	1532657,65
	9	405673,42	1532650,28
	10	405676,56	1532645,62
	11	405679,02	1532641,96
	12	405681,89	1532637,67
	13	405684,02	1532634,49
	14	405685,68	1532632,01
	15	405710,89	1532594,45
	16	405715,48	1532587,67
	2	405728,27	1532597,32
	1	405729,79	1532598,46
	17	405736,14	1532603,25
	18	405742,35	1532607,90
	19	405748,77	1532612,71
20	405766,97	1532626,41	
21	405785,60	1532640,19	
1	405794,36	1532646,68	
12.7.1	1	405620,68	1532982,42
	2	405616,82	1532987,64
	3	405615,10	1532986,35
	4	405617,26	1532981,09
	1	405620,68	1532982,42
12.7.2	1	405617,26	1532981,09
	2	405615,10	1532986,35
	3	405602,60	1532977,02
	4	405604,51	1532973,86
	1	405617,26	1532981,09
12.7.3	(1)		
	1	405604,51	1532973,86
	2	405602,60	1532977,02
	3	405590,55	1532968,02
	4	405590,61	1532967,89
	1	405604,51	1532973,86
(2)			

	5	405560,05	1532911,69
	6	405558,19	1532915,49
	7	405552,99	1532911,35
	5	405560,05	1532911,69
12.7.4	1	405590,61	1532967,89
	2	405590,55	1532968,02
	3	405589,96	1532967,58
	1	405590,61	1532967,89
12.7.5		(1)	
	1	405639,48	1532957,02
	2	405620,68	1532982,42
	3	405617,26	1532981,09
	4	405629,73	1532952,55
	1	405639,48	1532957,02
		(2)	
	5	405633,44	1532949,31
	6	405631,69	1532948,56
	7	405631,80	1532948,09
	5	405633,44	1532949,31
12.7.6		(1)	
	1	405629,73	1532952,55
	2	405617,26	1532981,09
	3	405604,51	1532973,86
	4	405614,74	1532946,87
	1	405629,73	1532952,55
		(2)	
	5	405631,80	1532948,09
	6	405631,69	1532948,56
	7	405616,54	1532942,89
	8	405617,90	1532938,94
	9	405621,70	1532940,54
	5	405631,80	1532948,09
12.7.7		(1)	
	1	405602,27	1532939,79
	2	405590,61	1532967,89
	3	405589,96	1532967,58
	4	405576,59	1532957,59
	5	405587,24	1532933,27
	6	405588,40	1532933,65
	1	405602,27	1532939,79
		(2)	
	7	405605,45	1532932,07
	8	405603,47	1532937,15
	9	405589,45	1532930,50
	10	405588,78	1532930,23
	11	405590,73	1532925,91
	12	405604,10	1532931,44
	7	405605,45	1532932,07
12.7.8		(1)	
	1	405587,24	1532933,27
	2	405576,59	1532957,59
	3	405564,03	1532948,20
	4	405573,28	1532926,64
	1	405587,24	1532933,27
		(2)	
	5	405590,73	1532925,91
	6	405588,78	1532930,23
	7	405574,90	1532923,37
	8	405576,72	1532919,61
	9	405586,22	1532924,65
	5	405590,73	1532925,91
		(1)	

12.7.9	1	405573,28	1532926,64	
	2	405564,03	1532948,20	
	3	405552,11	1532939,30	
	4	405555,17	1532933,12	
	5	405560,72	1532921,00	
	1	405573,28	1532926,64	
	(2)			
	6	405576,72	1532919,61	
	7	405574,90	1532923,37	
	8	405558,19	1532915,49	
	9	405560,05	1532911,69	
	6	405576,72	1532919,61	
12.7.10	1	405559,38	1532920,52	
	2	405556,43	1532926,63	
	3	405551,68	1532938,98	
	4	405539,29	1532929,73	
	5	405545,90	1532914,12	
	1	405559,38	1532920,52	
12.7.11	1	405641,00	1532954,96	
	2	405639,48	1532957,02	
	3	405629,73	1532952,55	
	4	405614,74	1532946,87	
	5	405602,27	1532939,79	
	6	405588,40	1532933,65	
	7	405587,24	1532933,27	
	8	405573,28	1532926,64	
	9	405560,72	1532921,00	
	10	405555,17	1532933,12	
	11	405552,11	1532939,30	
	12	405551,68	1532938,98	
	13	405556,43	1532926,63	
	14	405559,38	1532920,52	
	15	405545,90	1532914,12	
	16	405532,68	1532907,78	
	17	405523,86	1532918,20	
	18	405518,36	1532914,09	
	19	405519,75	1532912,23	
	20	405531,15	1532895,13	
	21	405550,37	1532905,88	
	22	405558,34	1532910,42	
	23	405578,06	1532920,09	
	24	405582,47	1532922,48	
	25	405590,73	1532925,91	
	26	405586,22	1532924,65	
	27	405576,72	1532919,61	
	28	405560,05	1532911,69	
	29	405552,99	1532911,35	
	30	405558,19	1532915,49	
	31	405574,90	1532923,37	
	32	405588,78	1532930,23	
	33	405589,45	1532930,50	
	34	405603,47	1532937,15	
	35	405616,54	1532942,89	
	36	405631,69	1532948,56	
	37	405633,44	1532949,31	
1	405641,00	1532954,96		
12.7.12	(1)			
	1	405836,79	1533030,58	
	2	405835,77	1533032,36	
	3	405830,85	1533041,73	
	4	405829,57	1533044,22	
	5	405822,78	1533059,92	
	6	405824,22	1533060,57	

7	405821,49	1533067,06
8	405812,76	1533067,03
9	405801,03	1533067,02
10	405789,25	1533067,00
11	405777,07	1533066,97
12	405763,09	1533066,27
13	405747,94	1533066,00
14	405732,74	1533065,73
15	405720,95	1533065,52
16	405706,17	1533065,26
17	405576,74	1533063,21
18	405560,93	1533062,62
19	405539,84	1533062,24
20	405521,40	1533062,17
21	405521,82	1533058,64
22	405519,30	1533058,17
23	405541,31	1533055,12
24	405534,00	1533036,70
25	405516,18	1533036,29
26	405510,51	1533035,52
27	405495,89	1533034,51
28	405478,22	1533034,36
29	405474,64	1533035,80
30	405472,77	1533036,25
31	405462,65	1533042,62
32	405447,74	1533057,30
33	405447,72	1533062,10
34	405455,00	1533068,90
35	405439,39	1533065,46
36	405435,28	1533064,33
37	405439,36	1533058,55
38	405444,02	1533060,31
39	405444,05	1533059,31
40	405446,94	1533059,73
41	405447,01	1533057,00
42	405444,12	1533056,58
43	405444,32	1533053,02
44	405447,77	1533051,03
45	405446,59	1533049,44
46	405458,74	1533040,56
47	405471,44	1533032,94
48	405473,82	1533031,47
49	405481,75	1533028,92
50	405487,71	1533024,59
51	405492,96	1533020,79
52	405496,70	1533016,74
53	405501,40	1533013,92
54	405512,06	1533006,90
55	405530,48	1532994,36
56	405519,34	1532985,23
57	405517,78	1532984,61
58	405513,00	1532981,44
59	405513,29	1532981,05
60	405517,47	1532983,70
61	405521,45	1532979,43
62	405522,84	1532980,49
63	405521,81	1532982,39
64	405525,68	1532985,25
65	405529,89	1532988,34
66	405534,62	1532991,20
67	405540,61	1532988,40
68	405549,53	1532983,93
69	405549,95	1532981,97

70	405544,45	1532974,81
71	405537,81	1532966,93
72	405540,49	1532965,49
73	405540,77	1532946,06
74	405543,91	1532956,06
75	405545,34	1532952,15
76	405547,02	1532948,30
77	405551,58	1532939,25
78	405551,68	1532938,98
79	405552,11	1532939,30
80	405548,26	1532947,07
81	405548,35	1532948,80
82	405546,68	1532954,93
83	405545,18	1532966,62
84	405545,97	1532969,73
85	405554,48	1532981,22
86	405556,47	1532982,91
87	405565,00	1532985,81
88	405579,32	1532991,79
89	405590,99	1532996,28
90	405607,57	1533004,70
91	405621,74	1533011,18
92	405635,17	1533017,66
93	405648,92	1533023,98
94	405663,56	1533030,31
95	405677,54	1533036,59
96	405691,61	1533042,91
97	405705,42	1533049,11
98	405719,36	1533055,55
99	405733,85	1533061,13
100	405736,58	1533061,56
101	405745,66	1533062,50
102	405751,87	1533062,66
103	405758,74	1533043,69
104	405774,08	1533049,71
105	405782,45	1533023,27
106	405769,13	1533017,99
107	405768,71	1533017,81
108	405754,79	1533011,48
109	405741,39	1533006,00
110	405727,20	1532999,51
111	405713,37	1532993,44
112	405699,71	1532986,63
113	405685,95	1532978,95
114	405673,52	1532972,66
115	405658,67	1532965,83
116	405644,04	1532959,11
117	405639,48	1532957,02
118	405641,00	1532954,96
119	405633,44	1532949,31
120	405645,51	1532954,51
121	405660,97	1532962,16
122	405674,91	1532968,96
123	405687,46	1532975,38
124	405700,98	1532982,70
125	405715,20	1532989,90
126	405729,05	1532996,05
127	405743,30	1533002,39
128	405756,37	1533007,85
129	405770,71	1533014,22
130	405782,79	1533018,90
131	405784,71	1533011,33
132	405809,79	1533018,82

	133	405810,54	1533019,04
	134	405835,37	1533025,19
	135	405834,24	1533029,44
	1	405836,79	1533030,58
	136	405681,72	1533043,57
	137	405679,29	1533049,26
	138	405675,58	1533058,01
	139	405672,53	1533059,17
	140	405661,50	1533059,87
	141	405644,11	1533059,35
	142	405597,12	1533058,04
	143	405589,96	1533057,63
	144	405580,40	1533055,82
	145	405565,09	1533049,69
	146	405551,68	1533043,03
	147	405530,32	1533033,64
	148	405501,28	1533030,94
	149	405497,26	1533028,24
	150	405495,94	1533026,12
	151	405497,63	1533021,79
	152	405517,83	1533007,13
	153	405532,66	1533017,11
	154	405555,64	1532987,44
	155	405571,71	1532993,29
	156	405587,62	1533000,32
	157	405595,63	1533003,57
	158	405600,15	1533005,41
	159	405600,51	1533005,56
	160	405614,31	1533012,02
	161	405628,31	1533018,48
	162	405641,97	1533024,97
	163	405656,94	1533031,63
	164	405671,55	1533038,22
	165	405681,55	1533043,34
	136	405681,72	1533043,57
		(2)	
	166	405523,86	1532918,20
	167	405504,39	1532941,22
	168	405502,99	1532939,93
	169	405500,78	1532937,56
	170	405518,36	1532914,09
	166	405523,86	1532918,20
12.7.13	1	405621,70	1532940,54
	2	405617,90	1532938,94
	3	405618,56	1532938,20
	1	405621,70	1532940,54
12.7.14	1	405618,56	1532938,20
	2	405617,90	1532938,94
	3	405605,45	1532932,07
	4	405604,10	1532931,44
	5	405605,64	1532928,55
	1	405618,56	1532938,20
12.7.15	1	405605,64	1532928,55
	2	405604,10	1532931,44
	3	405590,73	1532925,91
	4	405582,47	1532922,48
	5	405587,03	1532914,65
	1	405605,64	1532928,55
12.7.16	1	405587,03	1532914,65
	2	405582,47	1532922,48
	3	405578,06	1532920,09
	4	405558,34	1532910,42

	5	405565,80	1532898,80
	1	405587,03	1532914,65
12.7.17	1	405662,06	1532864,92
	2	405660,72	1532874,44
	3	405659,18	1532876,84
	4	405650,62	1532889,91
	5	405651,86	1532890,77
	6	405637,98	1532914,03
	7	405656,61	1532921,96
	8	405655,21	1532926,51
	9	405636,76	1532917,56
	10	405615,99	1532909,13
	11	405595,29	1532900,50
	12	405587,03	1532914,65
	13	405565,80	1532898,80
	14	405571,84	1532889,39
	15	405548,31	1532873,55
	16	405547,37	1532873,45
	17	405552,10	1532867,00
	18	405552,08	1532868,26
	19	405568,43	1532880,65
	20	405570,73	1532879,87
	21	405589,42	1532854,10
	22	405593,19	1532849,07
	23	405594,68	1532845,53
	24	405595,81	1532844,36
	25	405610,77	1532823,76
	26	405614,21	1532819,47
	27	405633,80	1532833,47
	28	405644,04	1532841,59
	29	405654,78	1532849,51
	30	405662,02	1532855,50
	1	405662,06	1532864,92
	31	405657,74	1532865,08
	32	405652,94	1532871,28
	33	405655,73	1532874,20
	34	405648,04	1532886,01
	35	405644,98	1532891,35
	36	405643,36	1532894,19
	37	405639,89	1532899,59
	38	405639,55	1532900,15
	39	405635,81	1532906,25
	40	405630,43	1532910,72
	41	405613,69	1532902,88
	42	405594,11	1532894,06
	43	405573,96	1532882,22
	44	405588,11	1532862,52
	45	405599,64	1532848,47
	46	405606,70	1532838,93
	47	405615,52	1532827,55
	48	405617,51	1532827,38
	49	405633,19	1532838,44
	50	405642,79	1532845,15
	51	405650,88	1532851,90
	52	405656,33	1532858,06
	31	405657,74	1532865,08
12.7.18	1	405565,80	1532898,80
	2	405558,34	1532910,42
	3	405550,37	1532905,88
	4	405531,15	1532895,13
	5	405541,81	1532880,88
	1	405565,80	1532898,80

12.7.19	1	405519,75	1532912,23
	2	405518,36	1532914,09
	3	405512,16	1532909,46
	4	405513,63	1532907,43
	1	405519,75	1532912,23
12.7.20	1	405518,36	1532914,09
	2	405500,78	1532937,56
	3	405492,48	1532948,63
	4	405484,77	1532958,93
	5	405476,14	1532970,45
	6	405466,14	1532983,79
	7	405463,44	1532987,39
	8	405456,18	1532997,09
	9	405446,54	1533009,96
	10	405436,45	1533023,44
	11	405426,52	1533036,68
	12	405425,83	1533037,60
	13	405421,59	1533034,35
	14	405427,74	1533026,48
	15	405414,23	1533019,57
	16	405409,50	1533016,59
	17	405381,88	1533001,63
	18	405369,40	1532996,67
	19	405360,73	1533011,34
	20	405356,87	1533018,74
	21	405351,17	1533032,64
	22	405388,72	1533052,78
	23	405385,17	1533057,92
	24	405386,23	1533058,56
	25	405376,67	1533070,44
	26	405375,82	1533071,02
	27	405374,58	1533071,06
	28	405354,37	1533057,17
	29	405347,72	1533050,88
	30	405340,46	1533062,13
	31	405335,17	1533070,45
	32	405341,22	1533073,17
	33	405339,38	1533077,11
	34	405329,88	1533096,32
	35	405328,25	1533099,61
	36	405326,81	1533102,51
	37	405324,10	1533108,00
	38	405319,71	1533116,87
	39	405312,71	1533112,77
	40	405320,10	1533098,11
	41	405289,03	1533080,02
	42	405282,04	1533076,81
	43	405283,55	1533074,86
	44	405285,20	1533074,49
	45	405303,34	1533083,64
	46	405322,29	1533094,31
	47	405327,98	1533082,53
	48	405328,90	1533079,67
	49	405330,04	1533071,50
	50	405340,67	1533055,03
	51	405316,45	1533034,39
	52	405298,07	1533018,52
	53	405278,85	1533006,00
	54	405274,31	1533008,45
	55	405270,16	1533041,50
	56	405267,97	1533047,08
	57	405256,37	1533045,40
	58	405243,31	1533042,74

59	405229,58	1533038,11
60	405215,05	1533035,44
61	405199,83	1533032,12
62	405180,39	1533026,19
63	405159,25	1533021,17
64	405153,13	1533031,85
65	405151,04	1533031,63
66	405147,48	1533029,92
67	405150,43	1533021,84
68	405148,70	1533019,50
69	405130,18	1533014,88
70	405113,60	1533011,67
71	405113,77	1533010,11
72	405129,45	1533012,54
73	405149,48	1533016,63
74	405179,28	1533022,12
75	405198,47	1533027,28
76	405214,64	1533030,62
77	405229,66	1533034,37
78	405242,74	1533037,91
79	405255,64	1533042,10
80	405264,10	1533043,85
81	405267,23	1533041,69
82	405270,00	1533012,79
83	405271,93	1533005,19
84	405271,83	1533001,94
85	405264,10	1532997,05
86	405243,69	1532983,52
87	405237,68	1532979,77
88	405228,92	1532974,33
89	405218,86	1532968,04
90	405202,85	1532957,48
91	405184,54	1532945,77
92	405170,56	1532937,60
93	405157,59	1532969,31
94	405158,19	1532955,02
95	405160,88	1532939,65
96	405180,60	1532904,16
97	405185,58	1532906,90
98	405205,74	1532873,18
99	405202,63	1532871,24
100	405206,56	1532864,44
101	405210,03	1532866,34
102	405211,61	1532863,03
103	405234,57	1532873,37
104	405262,45	1532886,58
105	405271,58	1532866,00
106	405279,54	1532870,10
107	405269,98	1532889,32
108	405295,25	1532903,09
109	405314,36	1532912,75
110	405333,53	1532922,48
111	405361,28	1532936,72
112	405363,98	1532931,23
113	405370,67	1532934,50
114	405377,78	1532921,33
115	405398,18	1532931,26
116	405387,91	1532949,54
117	405407,36	1532960,22
118	405426,99	1532970,03
119	405445,28	1532980,29
120	405454,70	1532984,79
121	405457,37	1532984,40

	122	405458,66	1532984,02
	123	405469,46	1532970,28
	124	405490,08	1532941,39
	125	405478,51	1532933,18
	126	405465,61	1532926,21
	127	405453,88	1532918,71
	128	405442,38	1532911,53
	129	405445,66	1532906,69
	130	405453,67	1532912,76
	131	405474,11	1532926,04
	132	405489,49	1532936,24
	133	405493,07	1532935,95
	134	405512,16	1532909,46
	135	405518,36	1532914,09
	1	405518,36	1532914,09
	136	405452,29	1532989,05
	137	405451,52	1532992,72
	138	405430,45	1533019,70
	139	405427,84	1533020,89
	140	405425,10	1533020,96
	141	405418,64	1533017,72
	142	405399,48	1533007,17
	143	405390,40	1533002,68
	144	405379,94	1532997,51
	145	405360,50	1532987,93
	146	405342,33	1532979,31
	147	405322,96	1532969,41
	148	405304,48	1532959,57
	149	405294,80	1532954,71
	150	405285,76	1532949,66
	151	405267,24	1532939,26
	152	405248,20	1532930,04
	153	405231,07	1532922,06
	154	405210,06	1532911,30
	155	405218,87	1532892,69
	156	405213,47	1532889,68
	157	405219,30	1532878,34
	158	405221,36	1532879,36
	159	405225,14	1532873,54
	160	405253,29	1532887,56
	161	405254,37	1532886,39
	162	405273,99	1532895,54
	163	405292,07	1532905,54
	164	405311,11	1532914,77
	165	405330,23	1532924,47
	166	405339,26	1532929,42
	167	405348,35	1532934,39
	168	405367,70	1532944,02
	169	405386,55	1532953,86
	170	405405,27	1532963,03
	171	405423,85	1532972,34
	172	405442,68	1532982,60
	136	405452,29	1532989,05
	173	405365,42	1532994,04
	174	405360,43	1533004,87
	175	405355,63	1533014,18
	176	405349,44	1533026,24
	177	405343,41	1533046,83
	178	405337,95	1533047,05
	179	405330,97	1533042,12
	180	405306,29	1533021,75

	181	405283,82	1533005,51
	182	405255,30	1532986,62
	183	405239,10	1532975,90
	184	405221,43	1532964,57
	185	405204,97	1532954,19
	186	405178,32	1532937,80
	187	405179,52	1532935,48
	188	405174,92	1532931,52
	189	405191,09	1532905,93
	190	405215,59	1532918,05
	191	405246,13	1532932,27
	192	405264,23	1532942,39
	193	405282,97	1532952,07
	194	405301,97	1532962,03
	195	405320,95	1532971,35
	196	405340,13	1532981,95
	173	405365,42	1532994,04
12.7.21	1	405513,63	1532907,43
	2	405512,16	1532909,46
	3	405492,04	1532894,43
	4	405492,59	1532893,47
	1	405513,63	1532907,43
12.7.22	1	405492,59	1532893,47
	2	405492,04	1532894,43
	3	405485,73	1532889,72
	1	405492,59	1532893,47
12.7.23	1	405390,53	1532818,50
	2	405390,48	1532818,57
	3	405382,27	1532812,43
	4	405383,44	1532813,05
	1	405390,53	1532818,50
12.7.24	1	405376,42	1532808,07
	2	405363,36	1532798,31
	3	405363,65	1532798,02
	4	405374,31	1532806,18
	1	405376,42	1532808,07
12.7.25	1	405363,65	1532798,02
	2	405363,36	1532798,31
	3	405357,55	1532793,97
	1	405363,65	1532798,02
12.7.26		(1)	
	1	405363,36	1532798,31
	2	405349,39	1532812,61
	3	405345,49	1532785,97
	4	405357,55	1532793,97
	1	405363,36	1532798,31
		(2)	
	1	405345,24	1532815,15
	2	405333,92	1532826,31
	3	405317,60	1532815,02
	4	405340,51	1532787,51
	5	405343,74	1532796,47
	6	405344,16	1532801,03
	1	405345,24	1532815,15
12.7.27		(1)	
	1	405392,29	1532819,92
	2	405390,48	1532818,57
	3	405390,53	1532818,50
	4	405383,44	1532813,05
	5	405382,27	1532812,43
	6	405376,42	1532808,07
	7	405374,31	1532806,18
	8	405363,65	1532798,02

	9	405357,55	1532793,97
	10	405350,24	1532788,51
	11	405363,95	1532797,61
	12	405374,63	1532805,79
	13	405378,59	1532809,35
	14	405381,64	1532811,54
	15	405383,72	1532812,63
	16	405391,22	1532818,40
	17	405390,91	1532818,82
	1	405392,29	1532819,92
		(2)	
	18	405315,13	1532759,89
	19	405314,74	1532760,36
	20	405310,01	1532755,97
	21	405310,60	1532756,42
	18	405315,13	1532759,89
12.7.28		(1)	
	1	405382,27	1532812,43
	2	405381,38	1532811,97
	3	405378,29	1532809,74
	4	405376,42	1532808,07
	1	405382,27	1532812,43
		(2)	
	5	405453,95	1532871,85
	6	405440,87	1532891,20
	7	405435,64	1532898,93
	8	405409,29	1532937,55
	9	405398,18	1532931,26
	10	405377,78	1532921,33
	11	405345,53	1532905,05
	12	405326,84	1532894,88
	13	405307,90	1532885,01
	14	405279,54	1532870,10
	15	405271,58	1532866,00
	16	405242,76	1532851,97
	17	405204,29	1532839,30
	18	405199,54	1532852,75
	19	405180,60	1532904,16
	20	405160,88	1532939,65
	21	405158,19	1532955,02
	22	405157,59	1532969,31
	23	405156,34	1532998,47
	24	405151,14	1532995,39
	25	405135,81	1532982,21
	26	405126,90	1532975,60
	27	405121,88	1532971,88
	28	405117,66	1532968,63
	29	405111,23	1532963,67
	30	405102,69	1532957,24
	31	405100,40	1532954,13
	32	405127,22	1532896,99
	33	405137,64	1532875,75
	34	405139,64	1532872,20
	35	405166,22	1532817,99
	36	405182,72	1532775,28
	37	405198,02	1532733,92
	38	405204,27	1532716,97
	39	405212,36	1532716,46
	40	405215,13	1532715,48
	41	405215,40	1532713,93
	42	405219,24	1532715,09
	43	405222,22	1532714,82
	44	405235,54	1532712,78

45	405241,68	1532712,89
46	405253,35	1532712,76
47	405310,01	1532755,97
48	405314,74	1532760,36
49	405313,59	1532761,73
50	405328,99	1532772,67
51	405338,80	1532780,46
52	405345,40	1532785,30
53	405350,24	1532788,51
54	405357,55	1532793,97
55	405345,49	1532785,97
56	405349,39	1532812,61
57	405353,36	1532817,22
58	405355,88	1532819,44
59	405388,63	1532836,49
60	405404,92	1532844,92
61	405405,45	1532845,18
62	405413,45	1532845,87
63	405418,43	1532848,30
64	405419,31	1532848,73
65	405429,79	1532853,83
66	405437,11	1532858,68
67	405439,46	1532860,37
68	405440,27	1532859,18
69	405437,91	1532857,47
70	405430,14	1532851,23
71	405429,43	1532848,87
72	405421,80	1532843,37
73	405415,62	1532839,36
74	405412,25	1532836,60
75	405407,50	1532832,71
76	405390,23	1532818,91
77	405390,48	1532818,57
78	405392,29	1532819,92
79	405407,81	1532832,32
80	405415,91	1532838,96
81	405422,08	1532842,96
82	405429,87	1532848,56
83	405430,57	1532850,94
84	405438,21	1532857,08
85	405440,56	1532858,77
86	405453,95	1532871,85
5	405453,95	1532871,85
87	405439,89	1532891,77
88	405435,23	1532898,65
89	405419,28	1532922,03
90	405409,14	1532936,90
91	405398,41	1532930,82
92	405378,00	1532920,88
93	405376,27	1532920,01
94	405350,21	1532906,98
95	405327,83	1532895,20
96	405311,14	1532886,19
97	405308,14	1532884,57
98	405291,49	1532875,82
99	405279,76	1532869,65
100	405273,29	1532866,30
101	405271,81	1532865,55
102	405254,53	1532857,53
103	405236,69	1532848,94
104	405221,62	1532844,21
105	405206,00	1532839,32

106	405203,98	1532838,67
107	405203,49	1532840,06
108	405199,07	1532852,58
109	405197,50	1532856,84
110	405191,80	1532872,32
111	405186,66	1532886,26
112	405180,15	1532903,95
113	405174,80	1532913,59
114	405167,76	1532926,24
115	405160,40	1532939,49
116	405160,09	1532941,26
117	405157,69	1532954,97
118	405157,60	1532956,97
119	405156,80	1532975,88
120	405155,87	1532997,61
121	405151,44	1532994,98
122	405136,13	1532981,82
123	405127,20	1532975,20
124	405134,31	1532964,87
125	405135,11	1532963,70
126	405136,05	1532963,68
127	405138,85	1532962,62
128	405140,31	1532960,95
129	405140,99	1532957,50
130	405139,98	1532955,20
131	405137,92	1532953,32
132	405136,16	1532952,74
133	405134,09	1532952,78
134	405131,53	1532954,07
135	405129,40	1532952,93
136	405132,72	1532946,09
137	405139,92	1532931,26
138	405147,66	1532915,35
139	405154,50	1532901,25
140	405159,20	1532890,80
141	405158,87	1532886,96
142	405161,57	1532880,52
143	405164,65	1532873,50
144	405167,82	1532866,32
145	405171,20	1532860,15
146	405180,88	1532842,29
147	405187,85	1532829,43
148	405183,54	1532826,73
149	405180,36	1532824,28
150	405172,03	1532817,84
151	405180,73	1532790,38
152	405182,44	1532785,51
153	405186,62	1532777,05
154	405191,74	1532779,78
155	405205,09	1532788,00
156	405217,62	1532795,43
157	405228,29	1532801,99
158	405235,40	1532806,37
159	405241,58	1532809,94
160	405257,04	1532818,90
161	405271,87	1532828,32
162	405287,41	1532837,68
163	405305,10	1532848,33
164	405311,12	1532851,95
165	405323,68	1532860,04
166	405342,71	1532872,29
167	405363,78	1532885,11
168	405375,78	1532893,21

169	405387,09	1532901,90
170	405390,55	1532903,92
171	405395,90	1532902,10
172	405429,85	1532895,56
173	405435,61	1532894,25
87	405439,89	1532891,77
174	405445,75	1532873,73
175	405445,42	1532875,67
176	405435,59	1532890,12
177	405426,33	1532893,22
178	405421,58	1532893,84
179	405395,30	1532897,28
180	405390,76	1532894,84
181	405374,33	1532883,03
182	405365,87	1532876,94
183	405354,61	1532869,76
184	405335,35	1532857,46
185	405334,51	1532856,93
186	405313,59	1532843,58
187	405296,33	1532832,91
188	405294,39	1532831,67
189	405271,80	1532817,12
190	405275,54	1532810,86
191	405286,99	1532794,51
192	405303,32	1532806,66
193	405326,71	1532777,59
194	405340,51	1532787,51
195	405343,74	1532796,47
196	405344,16	1532801,03
197	405345,24	1532815,15
198	405382,80	1532837,13
199	405407,81	1532848,75
200	405416,98	1532852,32
201	405428,81	1532856,93
202	405432,58	1532859,27
203	405439,10	1532864,48
204	405445,35	1532869,47
174	405445,75	1532873,73
205	405306,05	1532761,82
206	405284,14	1532789,26
207	405282,04	1532791,90
208	405264,65	1532814,17
209	405244,55	1532802,45
210	405238,95	1532798,38
211	405230,90	1532792,52
212	405220,45	1532785,94
213	405210,11	1532779,42
214	405202,90	1532775,06
215	405188,77	1532766,53
216	405190,95	1532760,77
217	405200,24	1532735,39
218	405198,46	1532734,21
219	405204,62	1532717,45
220	405212,46	1532716,96
221	405215,57	1532715,85
222	405215,79	1532714,58
223	405219,18	1532715,61
224	405222,29	1532715,32
225	405235,51	1532713,29
226	405235,19	1532718,94
227	405245,77	1532718,43

	228	405250,88	1532721,56
	229	405258,54	1532723,99
	230	405265,34	1532728,46
	231	405278,08	1532738,09
	232	405278,48	1532738,39
	233	405291,27	1532748,72
	234	405298,41	1532754,54
	205	405306,05	1532761,82
	235	405154,66	1532888,44
	236	405148,16	1532904,33
	237	405137,64	1532925,75
	238	405124,63	1532954,92
	239	405117,89	1532968,18
	240	405111,53	1532963,27
	241	405103,04	1532956,88
	242	405100,98	1532954,08
	243	405127,67	1532897,21
	244	405130,29	1532891,70
	245	405138,07	1532876,02
	246	405152,54	1532884,98
	235	405154,66	1532888,44
	247	405183,07	1532827,80
	248	405174,49	1532845,21
	249	405165,43	1532863,83
	250	405156,80	1532880,38
	251	405140,09	1532872,41
	252	405148,67	1532854,94
	253	405157,77	1532836,36
	254	405166,65	1532818,25
	247	405183,07	1532827,80
12.7.29	1	405464,71	1532823,29
	2	405430,02	1532798,75
	3	405430,65	1532797,85
	1	405464,71	1532823,29
12.7.30	1	405369,74	1532752,36
	2	405362,28	1532762,35
	3	405335,51	1532742,34
	4	405345,71	1532728,69
	5	405362,93	1532741,56
	6	405363,05	1532747,36
	1	405369,74	1532752,36
12.7.31	1	405362,34	1532713,21
	2	405356,97	1532708,55
	3	405354,94	1532700,23
	4	405361,88	1532691,28
	5	405362,10	1532702,01
	6	405360,37	1532704,07
	7	405362,17	1532705,47
	1	405362,34	1532713,21
12.7.32	1	405321,69	1532735,39
	2	405320,85	1532736,62
	3	405309,16	1532753,77
	4	405302,54	1532748,84
	5	405316,84	1532732,08
	1	405321,69	1532735,39
12.7.33		(1)	
	1	405322,01	1532726,02
	2	405321,69	1532735,39
	3	405316,84	1532732,08
	1	405322,01	1532726,02
		(2)	

	1	405323,44	1532684,84	
	2	405322,74	1532705,03	
	3	405322,44	1532684,86	
	1	405323,44	1532684,84	
12.7.34	1	405322,74	1532705,03	
	2	405322,01	1532726,02	
	3	405316,84	1532732,08	
	4	405301,90	1532721,88	
	5	405299,96	1532722,36	
	6	405294,69	1532723,68	
	7	405254,26	1532711,64	
	8	405253,66	1532712,42	
	9	405219,54	1532687,58	
	10	405242,86	1532687,24	
	11	405242,71	1532694,55	
	12	405262,51	1532695,26	
	13	405262,68	1532686,95	
	14	405322,46	1532686,07	
	1	405322,74	1532705,03	
12.7.35	1	405361,64	1532677,68	
	2	405322,34	1532678,29	
	3	405322,27	1532673,50	
	4	405335,14	1532673,13	
	5	405334,97	1532665,63	
	6	405361,47	1532665,14	
	1	405361,64	1532677,68	
12.7.36	1	405335,14	1532673,13	
	2	405322,27	1532673,50	
	3	405322,01	1532657,10	
	4	405330,74	1532656,91	
	5	405334,77	1532656,79	
	6	405334,82	1532658,85	
	7	405334,97	1532665,63	
	1	405335,14	1532673,13	
12.7.37		(1)		
	1	405361,38	1532658,34	
	2	405334,82	1532658,85	
	3	405334,77	1532656,79	
	4	405330,74	1532656,91	
	5	405330,74	1532647,64	
	6	405334,48	1532647,50	
	7	405334,17	1532629,94	
	8	405333,73	1532612,02	
	9	405333,31	1532601,11	
	10	405332,96	1532592,65	
	11	405332,49	1532576,02	
	12	405331,48	1532569,21	
	13	405335,86	1532569,13	
	14	405336,66	1532619,06	
	15	405339,30	1532619,00	
	16	405339,36	1532631,75	
	17	405337,26	1532631,83	
	18	405337,78	1532648,34	
	19	405361,24	1532647,96	
		1	405361,38	1532658,34
			(2)	
		20	405361,05	1532637,01
		21	405360,80	1532630,09
		22	405354,18	1532630,11
		23	405352,39	1532530,29
	24	405330,40	1532530,78	
	25	405330,29	1532527,56	
	26	405355,67	1532527,35	

	27	405356,98	1532591,84
	28	405357,70	1532627,16
	29	405360,90	1532627,06
	20	405361,05	1532637,01
12.7.38		(1)	
	1	405334,48	1532647,50
	2	405330,74	1532647,64
	3	405321,87	1532647,87
	4	405321,84	1532645,60
	5	405321,49	1532630,25
	6	405334,17	1532629,94
	1	405334,48	1532647,50
		(2)	
	7	405333,73	1532612,02
	8	405321,08	1532612,32
	9	405320,83	1532601,46
	10	405333,31	1532601,11
	7	405333,73	1532612,02
12.7.39	1	405321,84	1532645,60
	2	405277,87	1532647,11
	3	405277,75	1532640,10
	4	405274,94	1532640,23
	5	405272,94	1532640,32
	6	405268,94	1532640,50
	7	405269,01	1532641,93
	8	405269,10	1532643,92
	9	405269,24	1532647,41
	10	405259,16	1532647,76
	11	405260,36	1532612,40
	12	405286,35	1532611,66
	13	405286,12	1532602,42
	14	405320,83	1532601,46
	15	405321,08	1532612,32
	16	405300,50	1532612,82
	17	405300,93	1532630,75
	18	405321,49	1532630,25
	1	405321,84	1532645,60
12.7.40	1	405334,17	1532629,94
	2	405321,49	1532630,25
	3	405321,08	1532612,32
	4	405333,73	1532612,02
	1	405334,17	1532629,94
12.7.41	1	405321,49	1532630,25
	2	405300,93	1532630,75
	3	405300,50	1532612,82
	4	405321,08	1532612,32
	1	405321,49	1532630,25
12.7.42		(1)	
	1	405333,31	1532601,11
	2	405320,83	1532601,46
	3	405320,64	1532593,00
	4	405332,96	1532592,65
	1	405333,31	1532601,11
		(2)	
	5	405332,49	1532576,02
	6	405320,26	1532576,37
	7	405320,09	1532569,20
	8	405331,48	1532569,21
	5	405332,49	1532576,02
12.7.43	1	405320,83	1532601,46
	2	405286,12	1532602,42
	3	405285,47	1532576,96
	4	405285,28	1532569,17

	5	405320,09	1532569,20
	6	405320,26	1532576,37
	7	405299,63	1532576,95
	8	405300,10	1532593,57
	9	405320,64	1532593,00
	1	405320,83	1532601,46
12.7.44	1	405332,96	1532592,65
	2	405320,64	1532593,00
	3	405320,26	1532576,37
	4	405332,49	1532576,02
	1	405332,96	1532592,65
12.7.45	1	405320,64	1532593,00
	2	405300,10	1532593,57
	3	405299,63	1532576,95
	4	405320,26	1532576,37
	1	405320,64	1532593,00
12.7.46	1	405331,48	1532569,21
	2	405320,09	1532569,20
	3	405319,82	1532557,44
	4	405331,34	1532557,04
	1	405331,48	1532569,21
12.7.47	1	405320,09	1532569,20
	2	405285,28	1532569,17
	3	405285,18	1532565,35
	4	405285,01	1532558,67
	5	405287,41	1532558,58
	6	405298,97	1532558,17
	7	405319,82	1532557,44
	1	405320,09	1532569,20
12.7.48	1	405331,34	1532557,04
	2	405319,82	1532557,44
	3	405317,96	1532475,80
	4	405328,40	1532475,19
	5	405328,66	1532482,43
	6	405329,02	1532492,43
	7	405330,29	1532527,56
	8	405330,40	1532530,78
	9	405330,81	1532542,04
	1	405331,34	1532557,04
12.7.49	1	405328,40	1532475,19
	2	405317,96	1532475,80
	3	405317,58	1532459,40
	4	405327,94	1532462,30
	5	405328,23	1532470,41
	1	405328,40	1532475,19
12.7.50	1	405331,59	1532470,29
	2	405328,23	1532470,41
	3	405327,94	1532462,30
	4	405331,37	1532463,26
	1	405331,59	1532470,29
12.7.51	1	405358,46	1532485,02
	2	405358,15	1532485,03
	3	405357,91	1532470,69
	4	405358,22	1532470,78
	1	405358,46	1532485,02
12.7.52	1	405433,94	1532574,23
	2	405392,94	1532574,33
	3	405360,59	1532575,09
	4	405360,01	1532575,09
	5	405359,52	1532546,72
	6	405360,08	1532546,71
	7	405359,74	1532530,31
	8	405359,24	1532530,30

	9	405358,46	1532485,02
	10	405358,22	1532470,78
	11	405357,91	1532470,69
	12	405357,90	1532470,34
	13	405390,76	1532469,75
	14	405390,77	1532470,10
	15	405431,17	1532469,25
	16	405431,39	1532478,11
	17	405431,68	1532489,46
	18	405432,74	1532530,60
	19	405433,09	1532545,27
	1	405433,94	1532574,23
12.7.53	1	405360,90	1532627,06
	2	405357,70	1532627,16
	3	405356,98	1532591,84
	4	405360,29	1532591,68
	1	405360,90	1532627,06
12.7.54	1	405450,06	1532588,07
	2	405450,03	1532612,53
	3	405434,94	1532613,04
	4	405436,62	1532643,34
	5	405417,92	1532643,61
	6	405411,52	1532651,82
	7	405418,16	1532633,95
	8	405369,30	1532615,71
	9	405364,14	1532629,36
	10	405364,14	1532626,96
	11	405360,90	1532627,06
	12	405360,29	1532591,68
	13	405360,96	1532591,67
	14	405393,31	1532590,96
	15	405392,94	1532574,33
	16	405433,94	1532574,23
	17	405434,37	1532588,53
	1	405450,06	1532588,07
12.7.55		(1)	
	1	405545,90	1532914,12
	2	405539,29	1532929,73
	3	405523,86	1532918,20
	4	405532,68	1532907,78
	1	405545,90	1532914,12
		(2)	
	5	405541,81	1532880,88
	6	405531,15	1532895,13
	7	405519,75	1532912,23
	8	405513,63	1532907,43
	9	405492,59	1532893,47
	10	405485,73	1532889,72
	11	405392,29	1532819,92
	12	405390,91	1532818,82
	13	405391,22	1532818,40
	14	405383,72	1532812,63
	15	405381,64	1532811,54
	16	405378,59	1532809,35
	17	405374,63	1532805,79
	18	405363,95	1532797,61
	19	405350,24	1532788,51
	20	405328,99	1532772,67
	21	405323,69	1532768,68
	22	405314,74	1532760,36
	23	405310,01	1532755,97
	24	405302,54	1532748,84
	25	405309,16	1532753,77

26	405320,85	1532736,62
27	405321,69	1532735,39
28	405322,01	1532726,02
29	405323,03	1532724,83
30	405322,74	1532705,03
31	405323,44	1532684,84
32	405322,44	1532684,86
33	405322,34	1532678,29
34	405361,64	1532677,68
35	405361,75	1532685,23
36	405361,88	1532691,28
37	405354,94	1532700,23
38	405356,97	1532708,55
39	405362,34	1532713,21
40	405362,41	1532716,65
41	405362,43	1532717,69
42	405362,93	1532741,56
43	405345,71	1532728,69
44	405335,51	1532742,34
45	405362,28	1532762,35
46	405369,74	1532752,36
47	405385,47	1532764,11
48	405430,65	1532797,85
49	405430,02	1532798,75
50	405464,71	1532823,29
5	405541,81	1532880,88
(3)		
51	405361,47	1532665,14
52	405334,97	1532665,63
53	405334,82	1532658,85
54	405361,38	1532658,34
51	405361,47	1532665,14
(4)		
55	405330,74	1532647,64
56	405330,74	1532656,91
57	405322,01	1532657,10
58	405321,87	1532647,87
55	405330,74	1532647,64
(5)		
59	405361,24	1532647,96
60	405337,78	1532648,34
61	405337,26	1532631,83
62	405339,36	1532631,75
63	405339,30	1532619,00
64	405336,66	1532619,06
65	405335,86	1532569,13
66	405331,48	1532569,21
67	405331,34	1532557,04
68	405330,81	1532542,04
69	405330,40	1532530,78
70	405352,39	1532530,29
71	405354,18	1532630,11
72	405360,80	1532630,09
73	405361,05	1532637,01
74	405361,20	1532644,87
59	405361,24	1532647,96
(6)		
75	405360,29	1532591,68
76	405356,98	1532591,84
77	405355,67	1532527,35
78	405330,29	1532527,56
79	405329,02	1532492,43
80	405328,66	1532482,43

	81	405328,40	1532475,19
	82	405328,23	1532470,41
	83	405331,59	1532470,29
	84	405331,37	1532463,26
	85	405357,91	1532470,69
	86	405358,15	1532485,03
	87	405358,46	1532485,02
	88	405359,24	1532530,30
	89	405359,52	1532546,72
	90	405360,01	1532575,09
	75	405360,29	1532591,68
12.8.1		(1)	
	1	405322,46	1532686,07
	2	405262,68	1532686,95
	3	405262,70	1532686,02
	4	405322,44	1532684,86
	1	405322,46	1532686,07
		(2)	
	5	405242,88	1532686,42
	6	405242,86	1532687,24
	7	405219,54	1532687,58
	8	405218,63	1532686,92
	5	405242,88	1532686,42
12.8.2	1	405322,34	1532678,29
	2	405247,14	1532679,47
	3	405246,27	1532671,47
	4	405264,10	1532670,98
	5	405263,95	1532660,29
	6	405246,70	1532660,39
	7	405247,02	1532648,17
	8	405257,53	1532647,81
	9	405257,73	1532659,83
	10	405287,51	1532660,32
	11	405287,62	1532671,19
	12	405302,43	1532670,68
	13	405302,51	1532674,08
	14	405322,27	1532673,50
	1	405322,34	1532678,29
12.8.3	1	405322,27	1532673,50
	2	405302,51	1532674,08
	3	405302,43	1532670,68
	4	405302,14	1532657,52
	5	405322,01	1532657,10
	1	405322,27	1532673,50
12.8.4		(1)	
	1	405321,87	1532647,87
	2	405277,90	1532648,99
	3	405277,87	1532647,11
	4	405321,84	1532645,60
	1	405321,87	1532647,87
		(2)	
	5	405269,31	1532649,22
	6	405259,10	1532649,49
	7	405259,16	1532647,76
	8	405269,24	1532647,41
	5	405269,31	1532649,22
12.8.5	1	405277,90	1532648,99
	2	405269,31	1532649,22
	3	405269,24	1532647,41
	4	405277,87	1532647,11
	1	405277,90	1532648,99
12.8.6	1	405262,82	1532680,46
	2	405262,70	1532686,02

	3	405262,68	1532686,95
	4	405242,86	1532687,24
	5	405242,88	1532686,42
	6	405243,02	1532679,35
	1	405262,82	1532680,46
12.8.7	1	405182,88	1532685,44
	2	405182,88	1532688,12
	3	405175,40	1532688,23
	4	405172,63	1532689,95
	5	405172,63	1532685,44
	1	405182,88	1532685,44
12.8.8	1	405234,80	1532648,59
	2	405227,73	1532663,85
	3	405203,93	1532663,99
	4	405152,96	1532664,29
	5	405149,53	1532664,31
	6	405149,43	1532660,61
	7	405154,08	1532660,60
	8	405158,18	1532660,59
	9	405162,18	1532660,58
	10	405165,98	1532660,57
	11	405170,48	1532660,56
	12	405178,58	1532660,55
	13	405182,38	1532660,54
	14	405186,08	1532660,53
	15	405190,03	1532660,52
	16	405193,83	1532660,51
	17	405198,33	1532660,51
	18	405202,33	1532660,50
	19	405203,89	1532660,49
	20	405206,43	1532660,48
	21	405210,18	1532660,48
	22	405214,23	1532660,47
	23	405218,48	1532660,46
	24	405222,63	1532660,45
	25	405227,23	1532660,44
	26	405227,10	1532654,74
	27	405226,95	1532648,86
	1	405234,80	1532648,59
12.8.9	1	405227,10	1532654,74
	2	405222,40	1532654,75
	3	405222,16	1532649,03
	4	405226,95	1532648,86
	1	405227,10	1532654,74
12.8.10	1	405222,40	1532654,75
	2	405218,29	1532654,76
	3	405218,11	1532649,17
	4	405222,16	1532649,03
	1	405222,40	1532654,75
12.8.11	1	405218,29	1532654,76
	2	405214,18	1532654,77
	3	405214,14	1532649,30
	4	405218,11	1532649,17
	1	405218,29	1532654,76
12.8.12	1	405214,18	1532654,77
	2	405210,02	1532654,78
	3	405209,86	1532649,45
	4	405214,14	1532649,30
	1	405214,18	1532654,77
12.8.13	1	405210,02	1532654,78
	2	405206,13	1532654,79
	3	405205,85	1532649,59
	4	405209,86	1532649,45

	1	405210,02	1532654,78
12.8.14	1	405206,13	1532654,79
	2	405202,10	1532654,80
	3	405201,89	1532649,66
	4	405203,76	1532649,66
	5	405205,85	1532649,59
	1	405206,13	1532654,79
12.8.15	1	405202,10	1532654,80
	2	405198,20	1532654,81
	3	405198,07	1532649,66
	4	405201,89	1532649,66
	1	405202,10	1532654,80
12.8.16	1	405198,20	1532654,81
	2	405193,74	1532654,82
	3	405193,65	1532649,66
	4	405198,07	1532649,66
	1	405198,20	1532654,81
12.8.17	1	405193,74	1532654,82
	2	405189,80	1532654,83
	3	405189,59	1532649,66
	4	405193,65	1532649,66
	1	405193,74	1532654,82
12.8.18	1	405189,80	1532654,83
	2	405185,87	1532654,84
	3	405185,68	1532649,66
	4	405189,59	1532649,66
	1	405189,80	1532654,83
12.8.19	1	405185,87	1532654,84
	2	405182,08	1532654,84
	3	405181,80	1532649,66
	4	405185,68	1532649,66
	1	405185,87	1532654,84
12.8.20	1	405182,08	1532654,84
	2	405178,19	1532654,85
	3	405177,83	1532649,66
	4	405181,80	1532649,66
	1	405182,08	1532654,84
12.8.21	1	405178,19	1532654,85
	2	405174,45	1532654,86
	3	405174,16	1532649,66
	4	405177,83	1532649,66
	1	405178,19	1532654,85
12.8.22	1	405174,45	1532654,86
	2	405169,95	1532654,87
	3	405169,46	1532649,65
	4	405174,16	1532649,66
	1	405174,45	1532654,86
12.8.23	1	405169,95	1532654,87
	2	405165,91	1532654,88
	3	405165,85	1532649,65
	4	405169,46	1532649,65
	1	405169,95	1532654,87
12.8.24	1	405165,91	1532654,88
	2	405161,97	1532654,89
	3	405161,79	1532649,86
	4	405162,11	1532649,65
	5	405165,85	1532649,65
	1	405165,91	1532654,88
12.8.25	1	405161,97	1532654,89
	2	405157,97	1532654,90
	3	405157,88	1532652,39
	4	405161,79	1532649,86
	1	405161,97	1532654,89

12.8.26	1	405157,97	1532654,90
	2	405153,97	1532654,91
	3	405157,88	1532652,39
	1	405157,97	1532654,90
12.8.27	1	405154,08	1532660,60
	2	405149,43	1532660,61
	3	405149,55	1532657,76
	4	405153,83	1532655,00
	1	405154,08	1532660,60
12.8.28	1	405152,96	1532664,29
	2	405152,17	1532679,82
	3	405125,57	1532682,51
	4	405123,57	1532679,55
	5	405122,67	1532675,12
	6	405149,55	1532657,76
	7	405149,43	1532660,61
	8	405149,53	1532664,31
	1	405152,96	1532664,29
12.8.29	1	405115,57	1532692,58
	2	405095,07	1532692,95
	3	405109,20	1532683,82
	4	405115,45	1532683,73
	1	405115,57	1532692,58
12.8.30	1	404985,22	1532775,55
	2	404985,00	1532776,43
	3	404983,87	1532776,87
	4	404938,68	1532779,59
	5	404938,89	1532767,45
	6	404948,96	1532769,28
	7	404962,84	1532771,86
	8	404976,68	1532774,33
	1	404985,22	1532775,55
12.8.31	1	405029,94	1532745,73
	2	405021,08	1532755,38
	3	405018,34	1532756,42
	4	404990,89	1532776,52
	5	404985,22	1532775,55
	6	404976,68	1532774,33
	7	404962,84	1532771,86
	8	404948,96	1532769,28
	9	404938,89	1532767,45
	10	404938,91	1532766,44
	11	404966,22	1532736,85
	12	405029,17	1532735,51
	13	405029,50	1532735,30
12.8.32	1	405029,94	1532745,73
	1	405054,05	1532719,44
	2	405052,90	1532720,73
	3	405029,94	1532745,73
	4	405029,50	1532735,30
12.8.33	1	405054,05	1532719,44
	(1)		
	1	405322,01	1532657,10
	2	405302,14	1532657,52
	3	405302,43	1532670,68
	4	405287,62	1532671,19
	5	405287,51	1532660,32
	6	405257,73	1532659,83
	7	405257,53	1532647,81
	8	405259,16	1532647,76
	9	405259,10	1532649,49
	10	405269,31	1532649,22
11	405277,90	1532648,99	

	12	405321,87	1532647,87
	1		
			(2)
	13	405322,44	1532684,86
	14	405262,70	1532686,02
	15	405262,82	1532680,46
	16	405243,02	1532679,35
	17	405242,88	1532686,42
	18	405218,63	1532686,92
	19	405219,54	1532687,58
	20	405182,88	1532688,12
	21	405182,88	1532685,44
	22	405172,63	1532685,44
	23	405172,63	1532689,95
	24	405092,70	1532739,59
	25	405039,77	1532773,51
	26	404990,89	1532776,52
	27	405018,34	1532756,42
	28	405021,08	1532755,38
	29	405029,94	1532745,73
	30	405052,90	1532720,73
	31	405054,05	1532719,44
	32	405095,07	1532692,95
	33	405115,57	1532692,58
	34	405115,45	1532683,73
	35	405109,20	1532683,82
	36	405122,67	1532675,12
	37	405123,57	1532679,55
	38	405125,57	1532682,51
	39	405152,17	1532679,82
	40	405152,96	1532664,29
	41	405203,93	1532663,99
	42	405227,73	1532663,85
	43	405234,80	1532648,59
	44	405247,02	1532648,17
	45	405246,70	1532660,39
	46	405246,27	1532671,47
	47	405247,14	1532679,47
	48	405322,34	1532678,29
	13	405322,44	1532684,86
			(3)
	48	404990,89	1532776,52
	50	404983,87	1532776,87
	51	404985,00	1532776,43
	52	404985,22	1532775,55
	49	404990,89	1532776,52
3.7.1	1	405256,70	1532559,66
	2	405255,80	1532559,69
	3	405255,82	1532551,59
	4	405256,62	1532551,54
	1	405256,70	1532559,66
3.7.2	1	405257,16	1532606,26
	2	405255,90	1532563,19
	3	405255,80	1532559,69
	4	405256,70	1532559,66
	1	405257,16	1532606,26
3.7.3	1	405257,34	1532612,49
	2	405257,24	1532614,67
	3	405256,08	1532640,23
	4	405249,35	1532639,63
	5	405248,58	1532608,13
	6	405225,77	1532608,91
	7	405225,77	1532566,10

	8	405225,56	1532560,80
	9	405237,60	1532560,41
	10	405237,03	1532553,19
	11	405237,02	1532552,82
	12	405255,82	1532551,59
	13	405255,80	1532559,69
	14	405255,90	1532563,19
	15	405257,16	1532606,26
	1	405257,34	1532612,49
	16	405236,57	1532588,67
	17	405232,38	1532588,75
	18	405228,36	1532588,83
	19	405228,23	1532582,49
	20	405232,26	1532582,40
	21	405236,47	1532582,30
	16	405236,57	1532588,67
3.7.4		(1)	
	1	405239,45	1532620,65
	2	405239,44	1532627,15
	3	405234,88	1532627,14
	4	405230,64	1532627,14
	5	405226,74	1532627,13
	6	405225,77	1532627,13
	7	405225,77	1532620,87
	1	405239,45	1532620,65
		(2)	
	8	405239,13	1532639,25
	9	405234,80	1532648,59
	10	405226,95	1532648,86
	11	405226,93	1532648,24
	12	405225,77	1532648,24
	13	405225,77	1532639,35
	14	405226,28	1532639,35
	15	405230,63	1532639,32
	16	405234,63	1532639,28
	8	405239,13	1532639,25
3.7.5	1	405226,74	1532627,13
	2	405226,51	1532633,35
	3	405225,77	1532633,36
	4	405225,77	1532627,13
	1	405226,74	1532627,13
3.7.6	1	405226,51	1532633,35
	2	405226,28	1532639,35
	3	405225,77	1532639,35
	4	405225,77	1532633,36
	1	405226,51	1532633,35
3.7.7	1	405226,95	1532648,86
	2	405225,77	1532648,90
	3	405225,77	1532648,24
	4	405226,93	1532648,24
	1	405226,95	1532648,86
3.7.8	1	405257,57	1532647,80
	2	405247,02	1532648,17
	3	405247,14	1532643,41
	4	405257,45	1532643,27
	1	405257,57	1532647,80
3.7.9		(1)	
	1	405237,60	1532560,41
	2	405225,56	1532560,80
	3	405225,28	1532553,59
	4	405237,02	1532552,82
	5	405237,03	1532553,19

	1	405237,60	1532560,41
			(2)
	6	405249,35	1532639,63
	7	405247,14	1532643,41
	8	405247,02	1532648,17
	9	405234,80	1532648,59
	10	405239,13	1532639,25
	11	405239,29	1532633,25
	12	405239,44	1532627,15
	13	405239,45	1532620,65
	14	405225,77	1532620,87
	15	405225,77	1532608,91
	16	405248,58	1532608,13
	6	405249,35	1532639,63
			(3)
	17	405257,45	1532643,27
	18	405256,08	1532640,23
	19	405257,24	1532614,67
	17	405257,45	1532643,27
3.10.1	1	405225,77	1532566,10
	2	405225,77	1532608,91
	3	405161,04	1532611,13
	4	405159,27	1532611,18
	5	405185,86	1532595,55
	1	405225,77	1532566,10
3.10.2			(1)
	1	405225,77	1532620,87
	2	405225,77	1532627,13
	3	405222,64	1532627,12
	4	405218,84	1532627,12
	5	405214,84	1532627,11
	6	405210,84	1532627,10
	7	405207,04	1532627,10
	8	405202,69	1532627,08
	9	405198,54	1532627,09
	10	405194,54	1532627,08
	11	405190,64	1532627,07
	12	405186,64	1532627,06
	13	405182,54	1532627,05
	14	405178,54	1532627,05
	15	405174,49	1532627,04
	16	405170,24	1532627,04
	17	405166,64	1532627,02
	18	405161,74	1532627,02
	19	405157,46	1532627,02
	20	405151,25	1532627,00
	21	405151,25	1532622,10
	1	405225,77	1532620,87
			(2)
	22	405225,77	1532639,35
	23	405225,77	1532648,24
	24	405222,13	1532648,25
	25	405218,08	1532648,25
	26	405214,13	1532648,25
	27	405209,83	1532648,26
	28	405205,78	1532648,26
	29	405201,83	1532648,26
	30	405198,03	1532648,27
	31	405193,63	1532648,27
	32	405189,53	1532648,28
	33	405185,63	1532648,28
	34	405181,73	1532648,28
	35	405177,73	1532648,28

	36	405174,08	1532648,29
	37	405169,33	1532648,28
	38	405165,83	1532648,29
	39	405161,73	1532648,29
	40	405157,73	1532648,29
	41	405153,53	1532648,30
	42	405149,93	1532648,31
	43	405150,14	1532639,80
	44	405151,64	1532639,91
	45	405157,54	1532639,87
	46	405162,04	1532639,83
	47	405166,04	1532639,80
	48	405170,64	1532639,76
	49	405174,74	1532639,73
	50	405178,74	1532639,71
	51	405182,94	1532639,68
	52	405186,54	1532639,65
	53	405190,34	1532639,62
	54	405194,44	1532639,59
	55	405198,44	1532639,56
	56	405202,34	1532639,53
	57	405206,44	1532639,49
	58	405211,14	1532639,46
	59	405215,14	1532639,43
	60	405218,44	1532639,41
	61	405222,49	1532639,38
	22	405225,77	1532639,35
3.10.3	1	405225,77	1532627,13
	2	405225,77	1532633,36
	3	405222,56	1532633,38
	4	405222,64	1532627,12
	1	405225,77	1532627,13
3.10.4	1	405225,77	1532633,36
	2	405225,77	1532639,35
	3	405222,49	1532639,38
	4	405222,56	1532633,38
	1	405225,77	1532633,36
3.10.5	1	405225,77	1532648,24
	2	405225,77	1532648,90
	3	405222,16	1532649,03
	4	405222,13	1532648,25
	1	405225,77	1532648,24
3.10.6	1	405222,16	1532649,03
	2	405218,11	1532649,17
	3	405218,08	1532648,25
	4	405222,13	1532648,25
	1	405222,16	1532649,03
3.10.7	1	405218,11	1532649,17
	2	405214,14	1532649,30
	3	405214,13	1532648,25
	4	405218,08	1532648,25
	1	405218,11	1532649,17
3.10.8	1	405214,14	1532649,30
	2	405209,86	1532649,45
	3	405209,83	1532648,26
	4	405214,13	1532648,25
	1	405214,14	1532649,30
3.10.9	1	405209,86	1532649,45
	2	405205,85	1532649,59
	3	405205,78	1532648,26
	4	405209,83	1532648,26
	1	405209,86	1532649,45
	1	405205,85	1532649,59

3.10.10	2	405203,76	1532649,66
	3	405201,89	1532649,66
	4	405201,83	1532648,26
	5	405205,78	1532648,26
	1	405205,85	1532649,59
3.10.11	1	405201,89	1532649,66
	2	405198,07	1532649,66
	3	405198,03	1532648,27
	4	405201,83	1532648,26
	1	405201,89	1532649,66
3.10.12	1	405198,07	1532649,66
	2	405193,65	1532649,66
	3	405193,63	1532648,27
	4	405198,03	1532648,27
	1	405198,07	1532649,66
3.10.13	1	405193,65	1532649,66
	2	405189,59	1532649,66
	3	405189,53	1532648,28
	4	405193,63	1532648,27
	1	405193,65	1532649,66
3.10.14	1	405189,59	1532649,66
	2	405185,68	1532649,66
	3	405185,63	1532648,28
	4	405189,53	1532648,28
	1	405189,59	1532649,66
3.10.15	1	405185,68	1532649,66
	2	405181,80	1532649,66
	3	405181,73	1532648,28
	4	405185,63	1532648,28
	1	405185,68	1532649,66
3.10.16	1	405181,80	1532649,66
	2	405177,83	1532649,66
	3	405177,73	1532648,28
	4	405181,73	1532648,28
	1	405181,80	1532649,66
3.10.17	1	405177,83	1532649,66
	2	405174,16	1532649,66
	3	405174,08	1532648,29
	4	405177,73	1532648,28
	1	405177,83	1532649,66
3.10.18	1	405174,16	1532649,66
	2	405169,46	1532649,65
	3	405169,33	1532648,28
	4	405174,08	1532648,29
	1	405174,16	1532649,66
3.10.19	1	405169,46	1532649,65
	2	405165,85	1532649,65
	3	405165,83	1532648,29
	4	405169,33	1532648,28
	1	405169,46	1532649,65
3.10.20	1	405165,85	1532649,65
	2	405162,11	1532649,65
	3	405161,78	1532649,65
	4	405161,73	1532648,29
	5	405165,83	1532648,29
	1	405165,85	1532649,65
3.10.21	1	405161,78	1532649,65
	2	405157,78	1532649,65
	3	405157,73	1532648,29
	4	405161,73	1532648,29
	1	405161,78	1532649,65
3.10.22	1	405157,78	1532649,65
	2	405153,59	1532649,65

	3	405153,53	1532648,30
	4	405157,73	1532648,29
	1	405157,78	1532649,65
3.10.23	1	405153,59	1532649,65
	2	405149,88	1532649,65
	3	405149,93	1532648,31
	4	405153,53	1532648,30
	1	405153,59	1532649,65
3.10.24		(1)	
	1	405161,04	1532611,13
	2	405160,93	1532617,09
	3	405157,67	1532617,01
	4	405157,67	1532619,28
	5	405151,03	1532619,42
	6	405151,25	1532622,10
	7	405151,25	1532627,00
	8	405151,46	1532633,91
	9	405151,64	1532639,91
	10	405150,14	1532639,80
	11	405149,93	1532648,31
	12	405149,88	1532649,65
	13	405144,94	1532649,65
	14	405144,94	1532648,71
	15	405149,68	1532648,49
	16	405149,24	1532638,92
	17	405137,30	1532639,37
	18	405137,20	1532636,59
	19	405137,13	1532634,51
	20	405137,18	1532618,92
	21	405146,10	1532618,92
	22	405159,27	1532611,18
	1	405161,04	1532611,13
		(2)	
	23	405138,78	1532649,65
	24	405137,20	1532649,65
	25	405137,20	1532649,08
	26	405138,75	1532649,01
	23	405138,78	1532649,65
3.10.25	1	405149,68	1532648,49
	2	405144,94	1532648,71
	3	405144,94	1532649,65
	4	405138,78	1532649,65
	5	405138,75	1532649,01
	6	405137,20	1532649,08
	7	405137,30	1532639,37
	8	405149,24	1532638,92
	1	405149,68	1532648,49
3.10.26	1	405225,77	1532608,91
	2	405225,77	1532620,87
	3	405151,25	1532622,10
	4	405151,03	1532619,42
	5	405157,67	1532619,28
	6	405157,67	1532617,01
	7	405160,93	1532617,09
	8	405161,04	1532611,13
	1	405225,77	1532608,91

3.4 Сведения об образуемых земельных участках (на расчетный период)

Таблица № 5

Обозначение земельного участка	Способ образования	Площадь, кв.м	Категория земель	Вид разрешенного использования
12.7	Образование земельного участка, путем объединения земельных участков с условными (кадастровыми) номерами 12.7.1, 12.7.2, 12.7.3, 12.7.4., 12.7.5, 12.7.6, 12.7.7, 12.7.8, 12.7.9, 12.7.10, 12.7.11, 12.7.12, 12.7.13, 12.7.14, 12.7.15, 12.7.16, 12.7.17, 12.7.18, 12.7.19, 12.7.20, 12.7.21, 12.7.22, 12.7.23, 12.7.24, 12.7.25, 12.7.26, 12.7.27, 12.7.28, 12.7.29, 12.7.30, 12.7.31, 12.7.32, 12.7.33, 12.7.34, 12.7.35, 12.7.36, 12.7.37, 12.7.38, 12.7.39, 12.7.40, 12.7.41, 12.7.42, 12.7.43, 12.7.44, 12.7.45, 12.7.46, 12.7.47, 12.7.48, 12.7.49, 12.7.50, 12.7.51, 12.7.52, 12.7.53, 12.7.54, 12.7.55 и 66:36:0109006:18.	26581	Земли населенных пунктов	Земельные участки (территории) общего пользования (Код 12.0)
12.8	Образование земельного участка, путем объединения земельных участков с условными (кадастровыми) номерами 12.8.1, 12.8.2, 12.8.3, 12.8.4, 12.8.5, 12.8.6, 12.8.7, 12.8.8, 12.8.9, 12.8.10, 12.8.11, 12.8.12, 12.8.13, 12.8.14, 12.8.15, 12.8.16, 12.8.17, 12.8.18, 12.8.19, 12.8.20, 12.8.21, 12.8.22, 12.8.23, 12.8.24, 12.8.25, 12.8.26, 12.8.27, 12.8.28, 12.8.29, 12.8.30, 12.8.31, 12.8.32, 12.8.33, 66:36:0111007:5, 66:36:0111007:173, 66:36:0111007:178, 66:36:0111007:179, 66:36:0111007:174, 66:36:0111007:175, 66:36:0111007:176, 66:36:0111007:177, 66:36:0111007:180, 66:36:0111007:181, 66:36:0111007:182, 66:36:0111007:183, 66:36:0111007:184, 66:36:0111007:185, 66:36:0111007:186, 66:36:0111007:187, 66:36:0111007:188, 66:36:0111007:189, 66:36:0111007:190 и 66:36:0111007:191.	15578	Земли населенных пунктов	Земельные участки (территории) общего пользования (Код 12.0)
3.7	Образование земельного участка, путем объединения земельных участков с условными (кадастровыми) номерами 3.7.1, 3.7.2, 3.7.3, 3.7.4, 3.7.5, 3.7.6, 3.7.7, 3.7.8, 3.7.9, 66:36:0111007:735, 66:36:0111007:738, 66:36:0111007:112, 66:36:0111007:113, 66:36:0111007:114, 66:36:0111007:137, 66:36:0111007:124, 66:36:0111007:123, 66:36:0111007:942.	3004	Земли населенных пунктов	Общественное использование объектов капитального строительства (Код 3.0)
3.10	Образование земельного участка, путем объединения земельных участков с условными (кадастровыми) номерами 3.10.1, 3.10.2, 3.10.3, 3.10.4, 3.10.5, 3.10.6, 3.10.7, 3.10.8, 3.10.9, 3.10.10, 3.10.11, 3.10.12, 3.10.13, 3.10.14, 3.10.15, 3.10.16, 3.10.17, 3.10.18, 3.10.19, 3.10.20, 3.10.21, 3.10.22, 3.10.23, 3.10.24, 3.10.25, 3.10.26, 66:36:0111007:116, 66:36:0111007:117,	4699	Земли населенных пунктов	Хранение автотранспорта (Код 2.7.1)

66:36:0111007:118, 66:36:0111007:119, 66:36:0111007:120, 66:36:0111007:121, 66:36:0111007:122, 66:36:0111007:127, 66:36:0111007: 128, 66:36:0111007:129, 66:36:0111007: 130, 66:36:0111007:131, 66:36:0111007:132, 66:36:0111007:133, 66:36:0111007:134, 66:36:0111007:135, 66:36:0111007:136, 66:36:0111007:126, 66:36:0111007:138, 66:36:0111007:139, 66:36:0111007:140, 66:36:0111007:141, 66:36:0111007:142, 66:36:0111007:143, 66:36:0111007:144, 66:36:0111007:145, 66:36:0111007:146, 66:36:0111007:147, 66:36:0111007:148, 66:36:0111007:149, 66:36:0111007:156, 66:36:0111007:157, 66:36:0111007:158, 66:36:0111007:159.			
--	--	--	--

3.5 Ведомость координат образуемых земельных (на расчетный срок)

Таблица №6

Обозначение земельного участка	№ точки	Координаты	
		X	Y
12.7	1	405641,00	1532954,96
	2	405639,48	1532957,02
	3	405620,68	1532982,42
	4	405616,82	1532987,64
	5	405615,10	1532986,35
	6	405602,60	1532977,02
	7	405590,55	1532968,02
	8	405589,96	1532967,58
	9	405576,59	1532957,59
	10	405564,03	1532948,20
	11	405552,11	1532939,30
	12	405551,68	1532938,98
	13	405539,29	1532929,73
	14	405523,86	1532918,20
	15	405518,36	1532914,09
	16	405512,16	1532909,46
	17	405492,04	1532894,43
	18	405485,73	1532889,72
	19	405392,29	1532819,92
	20	405390,48	1532818,57
	21	405382,27	1532812,43
	22	405376,42	1532808,07
	23	405363,36	1532798,31
	24	405357,55	1532793,97
	25	405350,24	1532788,51
	26	405328,99	1532772,67
	27	405323,69	1532768,68
	28	405314,74	1532760,36
	29	405310,01	1532755,97
	30	405302,45	1532748,94
	31	405302,54	1532748,84
	32	405316,84	1532732,08
	33	405322,01	1532726,02
	34	405323,03	1532724,83

	35	405322,74	1532705,00
	36	405322,46	1532686,07
	37	405322,44	1532684,86
	38	405322,34	1532678,29
	39	405322,27	1532673,50
	40	405322,01	1532657,10
	41	405321,87	1532647,87
	42	405321,84	1532645,60
	43	405321,49	1532630,25
	44	405321,08	1532612,32
	45	405320,83	1532601,46
	46	405320,64	1532593,00
	47	405320,26	1532576,37
	48	405320,09	1532569,20
	49	405319,82	1532557,44
	50	405317,96	1532475,80
	51	405317,58	1532459,40
	52	405327,94	1532462,30
	53	405331,37	1532463,26
	54	405357,91	1532470,69
	55	405358,22	1532470,78
	56	405358,46	1532485,02
	57	405359,24	1532530,30
	58	405359,52	1532546,72
	59	405360,01	1532575,09
	60	405360,29	1532591,68
	61	405360,90	1532627,06
	62	405361,05	1532637,01
	63	405361,20	1532644,87
	64	405361,24	1532647,96
	65	405361,38	1532658,34
	66	405361,47	1532665,14
	67	405361,64	1532677,68
	68	405361,75	1532685,23
	69	405361,88	1532691,28
	70	405362,10	1532702,01
	71	405362,17	1532705,47
	72	405362,34	1532713,21
	73	405362,41	1532716,65
	74	405362,43	1532717,69
	75	405362,93	1532741,56
	76	405363,05	1532747,36
	77	405369,74	1532752,36
	78	405385,47	1532764,11
	79	405430,65	1532797,85
	80	405464,71	1532823,29
	81	405541,81	1532880,88
	82	405565,80	1532898,80
	83	405587,03	1532914,65
	84	405605,64	1532928,55
	85	405618,56	1532938,20
	86	405621,70	1532940,54
	87	405631,80	1532948,09
	88	405633,44	1532949,31
	1	405641,00	1532954,96
12.8	1	405322,46	1532686,07
	2	405262,68	1532686,95
	3	405242,86	1532687,24
	4	405219,54	1532687,58
	5	405182,88	1532688,12
	6	405175,40	1532688,23
	7	405092,70	1532739,59
	8	405039,77	1532773,51

	9	404990,89	1532776,52
	10	404983,87	1532776,87
	11	404938,68	1532779,59
	12	404938,89	1532767,45
	13	404938,91	1532766,44
	14	404966,22	1532736,85
	15	405029,17	1532735,51
	16	405029,50	1532735,30
	17	405054,05	1532719,44
	18	405095,07	1532692,95
	19	405109,20	1532683,82
	20	405122,67	1532675,12
	21	405149,55	1532657,76
	22	405153,83	1532655,00
	23	405153,97	1532654,91
	24	405157,88	1532652,39
	25	405161,79	1532649,86
	26	405162,11	1532649,65
	27	405165,85	1532649,65
	28	405169,46	1532649,65
	29	405174,16	1532649,66
	30	405177,83	1532649,66
	31	405181,80	1532649,66
	32	405185,68	1532649,66
	33	405189,59	1532649,66
	34	405193,65	1532649,66
	35	405198,07	1532649,66
	36	405201,89	1532649,66
	37	405203,76	1532649,66
	38	405205,85	1532649,59
	39	405209,86	1532649,45
	40	405214,14	1532649,30
	41	405218,11	1532649,17
	42	405222,16	1532649,03
	43	405226,95	1532648,86
	44	405234,80	1532648,59
	45	405247,02	1532648,17
	46	405257,53	1532647,81
	47	405259,16	1532647,76
	48	405269,24	1532647,41
	49	405277,87	1532647,11
	50	405321,84	1532645,60
	51	405321,87	1532647,87
	52	405322,01	1532657,10
	53	405322,27	1532673,50
	54	405322,34	1532678,29
	55	405322,44	1532684,86
	1	405322,46	1532686,07
3.7	1	405257,57	1532647,80
	2	405247,02	1532648,17
	3	405234,80	1532648,59
	4	405226,95	1532648,86
	5	405225,77	1532648,90
	6	405225,77	1532648,24
	7	405225,77	1532639,35
	8	405225,77	1532633,36
	9	405225,77	1532627,13
	10	405225,77	1532620,87
	11	405225,77	1532608,91
	12	405225,77	1532566,10
	13	405225,56	1532560,80
	14	405225,28	1532553,59
	15	405237,02	1532552,82

	16	405255,82	1532551,59
	17	405256,62	1532551,54
	18	405256,70	1532559,66
	19	405257,16	1532606,26
	20	405257,34	1532612,49
	21	405257,24	1532614,67
	22	405257,45	1532643,27
	1	405257,57	1532647,80
3.10	1	405225,77	1532566,10
	2	405225,77	1532608,91
	3	405225,77	1532620,87
	4	405225,77	1532627,13
	5	405225,77	1532633,36
	6	405225,77	1532639,35
	7	405225,77	1532648,24
	8	405225,77	1532648,90
	9	405222,16	1532649,03
	10	405218,11	1532649,17
	11	405214,14	1532649,30
	12	405209,86	1532649,45
	13	405205,85	1532649,59
	14	405203,76	1532649,66
	15	405201,89	1532649,66
	16	405198,07	1532649,66
	17	405193,65	1532649,66
	18	405189,59	1532649,66
	19	405185,68	1532649,66
	20	405181,80	1532649,66
	21	405177,83	1532649,66
	22	405174,16	1532649,66
	23	405169,46	1532649,65
	24	405165,85	1532649,65
	25	405162,11	1532649,65
	26	405161,78	1532649,65
	27	405157,78	1532649,65
	28	405153,59	1532649,65
	29	405149,88	1532649,65
	30	405144,94	1532649,65
	31	405138,78	1532649,65
	32	405137,20	1532649,65
	33	405137,20	1532649,08
	34	405137,30	1532639,37
	35	405137,20	1532636,59
	36	405137,13	1532634,51
	37	405137,18	1532618,92
	38	405146,10	1532618,92
	39	405159,27	1532611,18
	40	405185,86	1532595,55
	1	405225,77	1532566,10

В связи с тем, что настоящим проектом межевания изменяются границы проектирования (граница действия проекта межевания), в связи с изменением трассировки линейных объектов – ул. Александра Козицына и ул. Октябрьская, а также актуализацией данных в отношении проектируемой территории, координаты действия проекта межевания приведены в Таблице № 7.

Таблица № 7

«Координаты действия проекта межевания территории»

№ п/п	Обозначение точки	X, м	Y, м
1	2	3	4
1	1	406200,33	1532252,95
2	2	406093,64	1532397,52
3	3	406105,54	1532406,43
4	4	405823,94	1532790,40
5	5	405787,74	1532763,14
6	6	405617,56	1532994,81
7	7	405315,89	1532769,10
8	8	405187,79	1532769,21
9	9	405169,03	1532818,72
10	10	405105,10	1532952,74
11	11	405108,96	1532956,59
12	12	405082,62	1533038,88
13	13	404998,88	1532978,54
14	14	404937,62	1532926,60
15	15	404937,81	1532553,07
16	16	405203,69	1532349,93
17	17	405318,42	1532450,87
18	18	405337,69	1532450,92
19	19	405335,13	1532299,79
20	20	405393,42	1532299,05
21	21	405393,91	1532311,16
22	22	405611,46	1532310,71
23	23	405611,30	1532296,77
24	24	405768,23	1532295,58
25	25	405956,89	1532150,08
26	26	405961,87	1532155,97
27	27	406062,48	1532075,51
	1	406200,33	1532252,95

Граница внесения изменений в проект межевания территории совпадает с границей внесения изменений в проект планировки территории и составляет общей площадью 595047 кв.м (59,5 га).

ПРИЛОЖЕНИЕ

**АДМИНИСТРАЦИЯ
ГОРОДСКОГО ОКРУГА
ВЕРХНЯЯ ПЫШМА**

Директору МБУ "Центр
пространственного развития"

Г.Ш.Садриевой

ПОРУЧЕНИЕ

22.03.2021 № 776

Об отражении проектных решений в
документации по планировке
территории населенного пункта с.
Мостовское

Уважаемая Гульсира Шамильевна!

При подготовке документации по планировке территории, поручаю
выполнить следующие проектные решения:

1. В документации по планировке территории южной части села Мостовское городского округа Верхняя Пышма, согласно постановлению «О разработке проекта планировки и проекта межевания территории южной части села Мостовское городского округа Верхняя Пышма» от 28.04.2020 № 358 предусмотреть в северной части земельного участка 66:36:2903001:541 предусмотреть здания сблокированной жилой застройки (три улицы).

Документацию по планировке территории представить в администрацию городского округа Верхняя Пышма к утверждению в срок **26.04.2021** года в обязательном порядке.

2. В документации по планировке территории на земельном участке площадью 295132 кв. м., расположенном в г. Верхняя Пышма Свердловской области в границах улиц Свердлова–Орджоникидзе–Октябрьской–Александра Козицына–Красноармейской–Спицына–Кривоусова, включая восточную сторону ул. Октябрьской и южную сторону ул. Александра Козицына предусмотреть формирование земельного участка под ранее изъятыми гаражами в районе «бывшей бани» (район земельных участков 66:36:0111007:13, 66:36:0111007:1 и пр.) под размещение автопарковочных мест для объектов культуры, а также объектов местного значения с видом разрешённого использования с кодом 3.0. «общественное использование объектов капитального строительства, а также код 2.7.1 «хранение автотранспорта».

Документацию по планировке территории представить в администрацию городского округа Верхняя Пышма к утверждению также в срок **26.04.2021** года в обязательном порядке.

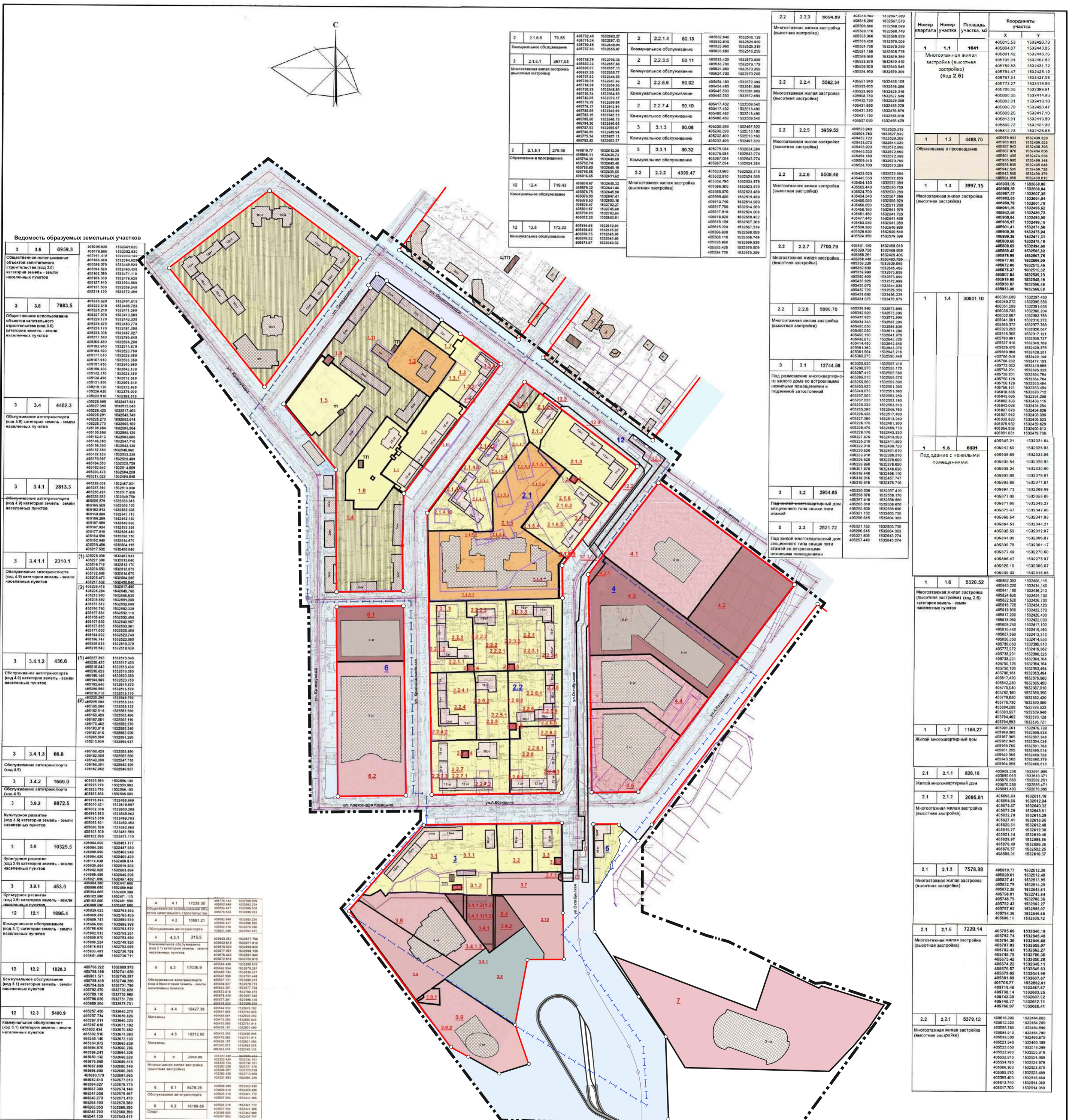
Вр-327381

Первый заместитель главы
администрации по инвестиционной
политике и развитию территории

В.Н. Николишин

Исп. Кучмаева Светлана Николаевна
8(34368)5 39 77

Вр-327381



Ведомость образуемых земельных участков

Квартал	Номер участка по проекту межевания	Площадь участка, кв. м	Общая площадь образуемых земельных участков, кв. м
3	3.5	6959.3	40509.820 - 192291.620
			40510.820 - 192291.620
			40511.820 - 192291.620
			40512.820 - 192291.620
			40513.820 - 192291.620
			40514.820 - 192291.620
			40515.820 - 192291.620
			40516.820 - 192291.620
			40517.820 - 192291.620
			40518.820 - 192291.620
40519.820 - 192291.620			
3	3.6	7983.5	40520.820 - 192291.620
			40521.820 - 192291.620
			40522.820 - 192291.620
			40523.820 - 192291.620
			40524.820 - 192291.620
			40525.820 - 192291.620
			40526.820 - 192291.620
			40527.820 - 192291.620
			40528.820 - 192291.620
			40529.820 - 192291.620
3	3.4	4482.3	40530.820 - 192291.620
			40531.820 - 192291.620
			40532.820 - 192291.620
			40533.820 - 192291.620
			40534.820 - 192291.620
			40535.820 - 192291.620
			40536.820 - 192291.620
			40537.820 - 192291.620
			40538.820 - 192291.620
			40539.820 - 192291.620
3	3.4.1	2813.3	40540.820 - 192291.620
			40541.820 - 192291.620
			40542.820 - 192291.620
			40543.820 - 192291.620
			40544.820 - 192291.620
			40545.820 - 192291.620
			40546.820 - 192291.620
			40547.820 - 192291.620
			40548.820 - 192291.620
			40549.820 - 192291.620
3	3.4.1.1	2310.1	40550.820 - 192291.620
			40551.820 - 192291.620
			40552.820 - 192291.620
			40553.820 - 192291.620
			40554.820 - 192291.620
			40555.820 - 192291.620
			40556.820 - 192291.620
			40557.820 - 192291.620
			40558.820 - 192291.620
			40559.820 - 192291.620
3	3.4.1.3	66.5	40560.820 - 192291.620
			40561.820 - 192291.620
			40562.820 - 192291.620
			40563.820 - 192291.620
			40564.820 - 192291.620
			40565.820 - 192291.620
			40566.820 - 192291.620
			40567.820 - 192291.620
			40568.820 - 192291.620
			40569.820 - 192291.620
3	3.4.2	1669.0	40570.820 - 192291.620
			40571.820 - 192291.620
			40572.820 - 192291.620
			40573.820 - 192291.620
			40574.820 - 192291.620
			40575.820 - 192291.620
			40576.820 - 192291.620
			40577.820 - 192291.620
			40578.820 - 192291.620
			40579.820 - 192291.620
3	3.9.2	9872.5	40580.820 - 192291.620
			40581.820 - 192291.620
			40582.820 - 192291.620
			40583.820 - 192291.620
			40584.820 - 192291.620
			40585.820 - 192291.620
			40586.820 - 192291.620
			40587.820 - 192291.620
			40588.820 - 192291.620
			40589.820 - 192291.620
3	3.9	10325.5	40590.820 - 192291.620
			40591.820 - 192291.620
			40592.820 - 192291.620
			40593.820 - 192291.620
			40594.820 - 192291.620
			40595.820 - 192291.620
			40596.820 - 192291.620
			40597.820 - 192291.620
			40598.820 - 192291.620
			40599.820 - 192291.620
3	3.0.1	453.0	40600.820 - 192291.620
			40601.820 - 192291.620
			40602.820 - 192291.620
			40603.820 - 192291.620
			40604.820 - 192291.620
			40605.820 - 192291.620
			40606.820 - 192291.620
			40607.820 - 192291.620
			40608.820 - 192291.620
			40609.820 - 192291.620
12	12.1	1695.4	40610.820 - 192291.620
			40611.820 - 192291.620
			40612.820 - 192291.620
			40613.820 - 192291.620
			40614.820 - 192291.620
			40615.820 - 192291.620
			40616.820 - 192291.620
			40617.820 - 192291.620
			40618.820 - 192291.620
			40619.820 - 192291.620
12	12.2	1626.3	40620.820 - 192291.620
			40621.820 - 192291.620
			40622.820 - 192291.620
			40623.820 - 192291.620
			40624.820 - 192291.620
			40625.820 - 192291.620
			40626.820 - 192291.620
			40627.820 - 192291.620
			40628.820 - 192291.620
			40629.820 - 192291.620
12	12.3	5400.9	40630.820 - 192291.620
			40631.820 - 192291.620
			40632.820 - 192291.620
			40633.820 - 192291.620
			40634.820 - 192291.620
			40635.820 - 192291.620
			40636.820 - 192291.620
			40637.820 - 192291.620
			40638.820 - 192291.620
			40639.820 - 192291.620

Область формирования объектов капитального строительства

Квартал	Номер участка по проекту межевания	Площадь участка, кв. м	Общая площадь образуемых земельных участков, кв. м
4	4.1	1728.30	40640.820 - 192291.620
			40641.820 - 192291.620
			40642.820 - 192291.620
			40643.820 - 192291.620
			40644.820 - 192291.620
			40645.820 - 192291.620
			40646.820 - 192291.620
			40647.820 - 192291.620
			40648.820 - 192291.620
			40649.820 - 192291.620
40650.820 - 192291.620			
4	4.2	1081.21	40651.820 - 192291.620
			40652.820 - 192291.620
			40653.820 - 192291.620
			40654.820 - 192291.620
			40655.820 - 192291.620
			40656.820 - 192291.620
			40657.820 - 192291.620
			40658.820 - 192291.620
			40659.820 - 192291.620
			40660.820 - 192291.620
4	4.3.1	215.5	40661.820 - 192291.620
			40662.820 - 192291.620
			40663.820 - 192291.620
			40664.820 - 192291.620
			40665.820 - 192291.620
			40666.820 - 192291.620
			40667.820 - 192291.620
			40668.820 - 192291.620
			40669.820 - 192291.620
			40670.820 - 192291.620
4	4.3	17036.9	40671.820 - 192291.620
			40672.820 - 192291.620
			40673.820 - 192291.620
			40674.820 - 192291.620
			40675.820 - 192291.620
			40676.820 - 192291.620
			40677.820 - 192291.620
			40678.820 - 192291.620
			40679.820 - 192291.620
			40680.820 - 192291.620
4	4.4	10427.38	40681.820 - 192291.620
			40682.820 - 192291.620
			40683.820 - 192291.620
			40684.820 - 192291.620
			40685.820 - 192291.620
			40686.820 - 192291.620
			40687.820 - 192291.620
			40688.820 - 192291.620
			40689.820 - 192291.620
			40690.820 - 192291.620
4	4.5	10312.80	40691.820 - 192291.620
			40692.820 - 192291.620
			40693.820 - 192291.620
			40694.820 - 192291.620
			40695.820 - 192291.620
			40696.820 - 192291.620
			40697.820 - 192291.620
			40698.820 - 192291.620
			40699.820 - 192291.620
			40700.820 - 192291.620

- Основные обозначения:**
- Красные линии утвержденные
 - Проектируемые красные линии
 - Проектируемые границы земельных участков
 - Образуемые земельные участки
 - Номер квартала
 - Номер участка по проекту межевания
 - Граница по договору о развитии застроенной территории
 - Границы застроенных земельных участков
 - Территории существующей жилой застройки
 - Территории существующих объектов общественного назначения

- Границы формируемых земельных участков**
- Территории проектируемой жилой застройки
 - Территории проектируемых объектов общественного назначения
 - Территории проектируемых объектов инженерной инфраструктуры
 - Территория для развития рекреации
 - Границы земельных участков, предназначенных для размещения объектов капитального строительства федерального, регионального, местного значения
 - Территории средней общеобразовательной школы, детских дошкольных учреждений
 - Территории общего пользования
 - Территории общего пользования, территории общего пользования ограниченные красными линиями

Квартал	Номер участка по проекту межевания	Площадь участка, кв. м	Общая площадь образуемых земельных участков, кв. м
2	2.1.6.6	79.55	40710.820 - 192291.620
			40711.820 - 192291.620
			40712.820 - 192291.620
			40713.820 - 192291.620
			40714.820 - 192291.620
			40715.820 - 192291.620
			40716.820 - 192291.620
			40717.820 - 192291.620
			40718.820 - 192291.620
			40719.820 - 192291.620
2	2.1.6.1	2677.04	40720.820 - 192291.620
			40721.820 - 192291.620
			40722.820 - 192291.620
			40723.820 - 192291.620
			40724.820 - 192291.620
			40725.820 - 192291.620
			40726.820 - 192291.620
			40727.820 - 192291.620
			40728.820 - 192291.620
			40729.820 - 192291.620
2	2.1.6.1	279.26	40730.820 - 192291.620
			40731.820 - 192291.620
			40732.820 - 192291.620
			40733.820 - 192291.620
			40734.820 - 192291.620
			40735.820 - 192291.620
			40736.820 - 192291.620
			40737.820 - 192291.620
			40738.820 - 192291.620
			40739.820 - 192291.620
12	12.4	719.43	40740.820 - 192291.620
			40741.820 - 192291.620
			40742.820 - 192291.620
			40743.820 - 192291.620
			40744.820 - 192291.620
			40745.820 - 192291.620
			40746.820 - 192291.620
			40747.820 - 192291.620
			40748.820 - 192291.620
			40749.820 - 192291.620
12	12.5	172.32	40750.820 - 192291.620
			40751.820 - 192291.620
			40752.820 - 192291.620
			40753.820 - 192291.620
			40754.820 - 192291.620
			40755.820 - 192291.620
			40756.820 - 192291.620
			40757.820 - 192291.620
			40758.820 - 192291.620
			40759.820 - 192291.620

Квартал	Номер участка по проекту межевания	Площадь участка, кв. м	Общая площадь образуемых земельных участков, кв. м
2.2	2.2.3	6994.89	40800.820 - 192291.620
			40801.820 - 192291.620
			40802.820 - 192291.620
			40803.820 - 192291.620
			40804.820 - 192291.620
			40805.820 - 192291.620
			40806.820 - 192291.620
			40807.820 - 192291.620
			40808.820 - 192291.620
			40809.820 - 192291.620
2.2	2.2.4	5962.34	40810.820 - 192291.620
			40811.820 - 192291.620
			40812.820 - 192291.620
			40813.820 - 192291.620
			40814.820 - 192291.620
			40815.820 - 192291.620
			40816.820 - 192291.620
			40817.820 - 192291.620
			40818.820 - 192291.620
			40819.820 - 192291.620
2.2	2.2.5	3998.53	40820.820 - 192291.620
			40821.820 - 192291.620
			40822.820 - 192291.620
			40823.820 - 192291.620
			40824.820 - 192291.620
			40825.820 - 192291.620
			40826.820 - 192291.620
			40827.820 - 192291.620
			40828.820 - 192291.620
			40829.820 - 192291.620
2.2	2.2.6	5509.40	40830.820 - 192291.620
			40831.820 - 192291.620
			40832.820 - 192291.620
			40833.820 - 192291.620
			40834.820 - 192291.620
			40835.820 - 192291.620
			40836.820 - 192291.620
			40837.820 - 192291.620
			40838.820 - 192291.620
			40839.820 - 192291.620
2.2	2.2.7	7700.79	40840.820 - 192291.620
			40841.820 - 192291.620
			40842.820 - 192291.620
			40843.820 - 192291.620
			40844.820 - 192291.620
			40845.820 - 192291.620
			40846.820 - 192291.620
			40847.820 - 192291.620
			40848.820 - 192291.620
			40849.820 - 192291.620
2.2	2.2.8	5090.70	40850.820 - 192291.620
			40851.820 - 192291.620
			40852.820 - 192291.620
			40853.820 - 192291.620
			40854.820 - 192291.620
			40855.820 - 192291.620
			40856.8

Утверждено Постановлением № 791 от 02.10.2020
(Координаты земельных участков представлены в
в Текстовой части проекта межевания территории
(шифр: 42/19/06/2020 - ПМТ.ПЗ,
Таблицы №№ 1, 2)

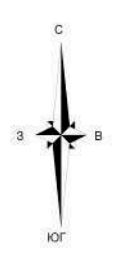
1	1.3.1	959.83	405936.210 405921.650 405900.600 405888.600 405922.980	1532501.370 1532531.780 1532478.160 1532494.660 1532520.170	2.1	2.1.6.2	1739.42	405785.600 405783.190 405780.690 405776.170 405779.190 405742.850 405736.740 405725.990 405737.870 405733.410 405750.340 405748.500 405749.970 405747.050 405745.440 405742.380 405748.770 405768.970 405785.600 405792.740	1532640.190 1532642.290 1532642.060 1532643.940 1532650.040 1532673.170 1532664.590 1532648.600 1532641.140 1532633.900 1532623.180 1532620.310 1532619.420 1532614.830 1532613.790 1532607.920 1532612.710 1532626.410 1532640.190 1532645.480	2.2	2.2.1.2	1115.00	405533.020 405533.210 405533.570 405585.460 405584.930	1532467.110 1532473.820 1532487.020 1532485.610 1532466.020	2.2	2.2.1.3	742.00	405593.800 405594.890 405613.420 405612.340	1532465.830 1532504.390 1532503.860 1532465.440	2.2	2.2.6.2	1001.98	405509.460 405509.890 405450.070 405434.360 405433.940 405445.550 405445.820 405454.500 405454.200	1532571.990 1532586.290 1532588.060 1532586.530 1532574.230 1532573.890 1532683.140 1532682.830 1532673.930	2.2	2.2.6.3	408.00	405508.600 405508.160 405489.860 405482.630 405483.050	1532642.120 1532626.890 1532627.420 1532627.630 1532642.590	2.2	2.2.6.4	486.01	405477.460 405476.940 405460.940 405461.470	1532642.700 1532612.760 1532612.160 1532643.000	2.2	2.2.6.5	340.46	405460.940 405450.070 405225.290 405450.210	1532612.160 1532612.530 1532649.750 1532643.210	2.2	2.2.7.1	6593.07	405431.170 405431.390 405431.680 405432.740 405433.090 405433.940 405392.940 405360.590 405360.010 405359.520 405360.080 405392.010 405391.680 405359.740 405359.240 405359.440 405391.030 405390.770	1532469.250 1532478.110 1532489.460 1532530.590 1532545.270 1532574.230 1532574.330 1532576.090 1532575.090 1532546.720 1532546.720 1532546.030 1532529.640 1532530.300 1532530.300 1532530.300 1532485.020 1532484.380 1532470.100	2.2	2.2.7.2	524.00	405359.520 405360.080 405392.010 405391.680 405359.740 405359.240	1532546.720 1532546.720 1532546.030 1532529.640 1532530.300 1532530.300	2.2	2.2.7.3	482.00	405358.460 405391.030 405390.770 405358.220	1532485.020 1532484.380 1532470.100 1532470.780	2.2	2.2.8.1	4115.23	405433.940 405434.360 405450.070 405450.070 405450.210 405434.940 405436.630 405414.470 405418.180 405369.300 405369.300 405362.550 405391.380 405361.200 405360.290 405360.960 405393.310 405392.940	1532574.230 1532588.830 1532588.060 1532612.530 1532643.210 1532613.040 1532643.460 1532643.880 1532633.960 1532615.710 1532633.550 1532644.310 1532644.870 1532591.680 1532591.670 1532590.960 1532574.330	2.2	2.2.8.2	438.89	405450.070 405450.210 405436.630 405434.940	1532612.530 1532643.210 1532643.460 1532613.040	2.2	2.2.8.3	895.00	405414.470 405418.180 405369.300 405362.550 405391.380	1532643.880 1532633.960 1532615.710 1532633.550 1532644.310	2.2	2.2.8.4	538.00	405392.940 405393.310 405360.960 405360.010 405360.590	1532574.330 1532576.090 1532591.670 1532575.090 1532575.090	3	3.1.1	9150.14	405319.510 405317.920 405316.440 405307.670 405228.090 405226.020 405223.910 405230.620 405222.310 405225.210 405227.970 405255.610 405243.210 405243.510 405251.080 405251.690 405261.550 405263.320 405256.070 405258.320 405258.210 405258.210 405257.980 405256.830 405256.480 405256.890 405255.820 405255.820 405248.670 405237.000 405237.030 405225.330 405225.290 405226.420 405227.390 405228.170 405228.470	1532475.710 1532475.800 1532456.110 1532440.630 1532378.090 1532379.000 1532388.310 1532401.610 1532408.720 1532411.590 1532413.500 1532418.760 1532426.770 1532431.030 1532446.100 1532447.320 1532464.960 1532478.190 1532493.910 1532511.030 1532512.810 1532516.100 1532533.100 1532538.290 1532544.700 1532551.500 1532551.500 1532551.960 1532551.960 1532553.190 1532553.610 1532549.750 1532517.400 1532613.040 1532481.350 1532443.330	3	3.1.2	3505.33	405227.970 405235.610 405243.210 405243.510 405251.080 405251.690 405261.550 405263.320 405256.070 405258.320 405258.210 405257.980 405256.830 405256.480 405256.890 405255.820 405248.670 405237.000 405237.030 405225.330 405225.290 405226.420 405227.390 405228.170 405228.470	1532413.500 1532418.760 1532426.770 1532431.030 1532446.100 1532447.320 1532464.960 1532478.190 1532493.910 1532511.030 1532512.810 1532516.100 1532533.100 1532538.290 1532544.700 1532551.500 1532551.960 1532551.960 1532553.190 1532553.610 1532549.750 1532517.400 1532613.040 1532481.350 1532443.330
---	-------	--------	--	---	-----	---------	---------	--	--	-----	---------	---------	--	---	-----	---------	--------	--	--	-----	---------	---------	--	---	-----	---------	--------	--	---	-----	---------	--------	--	--	-----	---------	--------	--	--	-----	---------	---------	--	---	-----	---------	--------	--	--	-----	---------	--------	--	--	-----	---------	---------	--	---	-----	---------	--------	--	--	-----	---------	--------	--	---	-----	---------	--------	--	---	---	-------	---------	--	--	---	-------	---------	--	---

16/14/04/2020-776-ПМТ.ПЗ.Ч.2									
7	—	Зам.	1	04.2021	Внесение изменений в проект межевания территории в границах улиц Свердлова - Орджоникидзе-Октябрьской-А.Козышова- Красноармейской-Синичина-Кривоусова				
Илл.	Класс	Лист	Листов	Подпись	Дата	Проект межевания территории			
						Страница	Лист	Листов	
						ПМ	2	7	
Н.Контроль						Ведомость координат земельных участков			
Проверил						«Центр пространственного развития ГО Верхняя Пышма»			
Разработал	Григорьев А.И.			04.21					

Номер квартала	Номер участка	Площадь участка, м2	Координаты участка		
			X	Y	
2.1	2.1.5	22127	Образование и просвещение (Код 3.5)	405829.97	1532598.56
				405819.77	1532612.30
				405806.11	1532630.72
				405794.36	1532646.68
				405792.74	1532645.48
				405785.60	1532640.19
				405766.97	1532626.41
				405748.77	1532612.71
				405742.35	1532607.90
				405736.14	1532603.25
				405715.48	1532587.67
				405705.77	1532602.01
				405681.89	1532637.67
				405679.02	1532641.96
				405676.57	1532645.63
				405666.34	1532637.98
				405638.25	1532638.48
				405629.72	1532638.63
				405621.19	1532638.78
				405621.13	1532636.62
				405619.12	1532568.62
				405617.72	1532516.22
				405616.34	1532465.36
				405616.29	1532464.30
				405711.41	1532461.92
				405711.70	1532482.28
				405711.86	1532493.28
				405711.94	1532499.28
				405712.16	1532515.28
				405712.28	1532523.37
405709.09	1532523.94				
405709.23	1532530.82				
405709.52	1532539.20				
405710.03	1532549.92				
405712.16	1532549.86				
405715.81	1532549.77				
405732.39	1532549.36				
405712.16	1532549.86				
405710.03	1532549.92				
405709.52	1532539.20				
405709.23	1532530.82				
405712.28	1532523.37				
405712.16	1532515.28				
405711.94	1532499.28				
405711.86	1532493.28				
405711.70	1532482.28				
405711.41	1532461.92				
405710.01	1532461.75				
405726.94	1532461.53				
405734.84	1532461.33				
405765.06	1532483.85				
405779.84	1532494.81				
405794.54	1532505.71				
405809.48	1532516.79				
405823.50	1532527.18				
405838.39	1532538.23				
405854.05	1532549.85				
405869.43	1532561.25				
405879.15	1532568.45				
405881.40	1532570.10				
405870.29	1532585.47				
405870.49	1532590.36				
405829.97	1532598.56				
405824.34	1532594.37				
405842.27	1532590.24				
405841.77	1532587.79				
405838.20	1532570.12				
405802.09	1532577.80				
405787.01	1532566.57				
405804.45	1532562.47				
405801.18	1532548.57				
405799.81	1532542.73				
405765.92	1532550.68				
405763.21	1532548.65				
405732.39	1532549.36				
405715.81	1532549.77				
405732.87	1532545.38				
405755.14	1532539.64				
405769.66	1532535.90				
405765.92	1532521.38				
405764.67	1532516.53				
405716.55	1532528.93				
405709.23	1532530.82				
405709.09	1532523.94				
405712.28	1532523.37				
405712.16	1532515.28				
405711.94	1532499.28				
405711.86	1532493.28				
405711.70	1532482.28				
405711.41	1532461.92				
405710.01	1532461.75				
405726.94	1532461.53				
405734.84	1532461.33				
405765.06	1532483.85				
405779.84	1532494.81				
405794.54	1532505.71				
405809.48	1532516.79				
405823.50	1532527.18				
405838.39	1532538.23				
405854.05	1532549.85				
405869.43	1532561.25				
405879.15	1532568.45				
405881.40	1532570.10				
405868.52	1532562.50				
405866.11	1532565.81				
405862.57	1532570.67				
405859.59	1532574.80				
405857.12	1532578.20				
405841.64	1532566.95				
405844.28	1532563.30				
405847.86	1532558.38				
405851.38	1532553.51				
405853.02	1532551.25				
405837.16	1532539.93				
405835.16	1532542.68				
405831.60	1532547.51				
405828.64	1532551.55				
405825.92	1532555.26				
405810.95	1532544.27				
405813.67	1532540.56				
405816.28	1532537.00				
405819.83	1532532.16				
405822.20	1532528.94				
405808.00	1532518.74				
405805.40	1532522.29				
405801.84	1532527.12				
405799.64	1532530.12				
405796.68	1532534.16				
405781.64	1532523.10				
405792.96	1532507.69				
405740.40	1532472.47				
405740.39	1532483.47				
405740.39	1532488.83				
405740.39	1532491.33				
405721.88	1532491.32				
405721.89	1532490.32				
405721.89	1532472.46				
405739.40	1532472.47				
405779.24	1532496.92				
405772.91	1532504.22				
405769.97	1532508.26				
405767.03	1532512.30				
405752.11	1532501.42				
405755.06	1532497.38				
405758.01	1532493.34				
405763.32	1532486.05				
405764.14	1532486.64				
405777.43	1532486.34				
405712.16	1532549.86				
405710.03	1532549.92				
405709.52	1532539.20				
405769.66	1532535.90				
405755.14	1532539.64				
405732.87	1532545.38				
405715.81	1532549.77				
405712.16	1532549.86				
405709.52	1532539.20				
405709.23	1532530.82				
405716.55	1532528.93				
405764.67	1532516.53				
405765.92	1532521.38				
405804.45	1532562.47				
405787.01	1532566.57				
405765.92	1532550.68				
405799.81	1532542.73				
405801.18	1532548.57				
405842.27	1532590.24				
405824.34	1532594.37				
405802.09	1532577.80				
405838.20	1532570.12				
405841.77	1532587.79				

Номер квартала	Номер участка	Площадь участка, м2	Координаты участка		
			X	Y	
2.1	2.1.4	10755	Многоэтажная жилая застройка (высотная застройка) (Код 2.6)	405881.40	1532570.10
				405870.29	1532585.47
				405870.49	1532590.36
				405829.97	1532598.56
				405824.34	1532594.37
				405802.09	1532577.80
				405787.01	1532566.57
				405765.92	1532550.68
				405763.21	1532548.65
				405732.39	1532549.36
				405715.81	1532549.77
				405712.16	1532549.86
				405710.03	1532549.92
				405709.52	1532539.20
				405709.23	1532530.82
				405709.09	1532523.94
				405712.28	1532523.37
				405712.16	1532515.28
				405711.94	1532499.28
				405711.86	1532493.28
				405711.70	1532482.28
				405711.41	1532461.92
				405710.01	1532461.75
				405726.94	1532461.53
				405734.84	1532461.33
				405765.06	1532483.85
				405779.84	1532494.81
				405794.54	1532505.71
				405809.48	1532516.79
				405823.50	1532527.18
405838.39	1532538.23				
405854.05	1532549.85				
405869.43	1532561.25				
405879.15	1532568.45				
405881.40	1532570.10				
405870.29	1532585.47				
405870.49	1532590.36				
405829.97	1532598.56				
405824.34	1532594.37				
405842.27	1532590.24				
405841.77	1532587.79				
405838.20	1532570.12				
405802.09	1532577.80				
405787.01	1532566.57				
405804.45	1532562.47				
405801.18	1532548.57				
405799.81	1532542.73				
405765.92	1532550.68				
405763.21	1532548.65				
405732.39	1532549.36				
405715.81	1532549.77				
405732.87	1532545.38				
405755.14	1532539.64				
405769.66	1532535.90				
405765.92	1532521.38				
405764.67	1532516.53				
405716.55	1532528.93				
405709.23	1532530.82				
405709.09	1532523.94				
405712.28	1532523.37				
405712.16	1532515.28				
405711.94	1532499.28				
405711.86	1532493.28				
405711.70	1532482.28				
405711.41	1532461.92				
405710.01	1532461.75				
405726.94	1532461.53				
405734.84	1532461.33				
405765.06	1532483.85				
405779.84	1532494.81				
405794.54	1532505.71				
405809.48	1532516.79				
405823.50	1532527.18				
405838.39	1532538.23				
405854.05	1532549.85				
405869.43	1532561.25				
405879.15	1532568.45				
405881.40	1532570.10				
405868.52	1532562.50				
405866.11	1532565.81				
405862.57	1532570.67				
405859.59	1532574.80				
405857.12	1532578.20				
405841.64	1532566.95				
405844.28	1532563.30				
405847.86	1532558.38				
405851.38	1532553.51				
405853.02	1532551.25				
405837.16	1532539.93				
405835.16	1532542.68				
405831.60	1532547.51				
405828.64	1532551.55				
405825.92	1532555.26				
405810.95	1532544.27				
405813.67	1532540.56				
405816.28	1532537.00				
405819.83	1532532.16				
405822.20	1532528.94				
405808.00	1532518.74				
405805.40	1532522.29				
405801.84	1532527.12				
405799.64	1532530.12				
405796.68	1532534.16				
405781.64	1532523.10				
405792.96	1532507.69				
405740.40	1532472.47				
405740.39	1532483.47				
405740.39	1532488.83				
405740.39	1532491.33				
405721.88	1532491.32				
405721.89	1532490.32				
405721.89	1532472.46				
405739.40	1532472.47				
405779.24	1532496.92				
405772.91	1532504.22				
405769.97	1532508.26				
405767.03	1532512.30				
405752.11	1532501.42				
405755.06	1532497.38				
405758.01	1532493.34				
405763.32	1532486.05				
405764.14	1532486.64				
405777.43	1532486.34				
405712.16	1532549.86				
405710.03	1532549.92				
405709.52	1532539.20				
405769.66	1532535.90				
405755.14	1532539.64				
405732.87	1532545.38				
405715.81	1532549.77				
405712.16	1532549.86				
405709.52	1532539.20				
405709.23	1532530.82				
405716.55	1532528.93				
405764.67	1532516.53				
405765.92	1532521.38				
405804.45	1532562.47				
405787.01	1532566.57				
405765.92	1532550.68				
405799.81	1532542.73				
405801.18	1532548.57				
405842.27	1532590.24				
405824.34	1532594.37				
405802.09	1532577.80				
405838.20	1532570.12				
405841.77	1532587.79				

Номер квартала	Номер участка	Площадь участка, м2	Координаты участка		
			X	Y	
1	1.8	52	Коммунальное обслуживание (Код 3.1)	405945.56	1532327.34
				405941.28	1532333.12
				405938.24	1532330.90
				405935.54	1532326.93
				405939.89	1532323.06
				405942.50	1532325.03
				405900.60	1532478.16
				405888.69	1532494.66
				405880.42	1532505.82
				405878.98	1532507.75
				405877.65	1532506.99
				405876.18	1532506.15
				405874.98	1532506.85
				405872.68	1532510.05
				405866.66	1532505.15
1	1.9	4532	Многоэтажная жилая застройка (высотная застройка) (Код 2.6)	405863.91	1532508.87
				405795.04	1532457.82
				405801.42	1532448.76
				405804.87	1532443.85
				405815.53	1532428.73
				405818.72	1532424.12
				405822.52	1532426.73
				405824.62	1532424.13
				405841.18	1532436.21
				405843.22	1532434.14
				405897.17	1532472.74
				405895.49	1532474.66
				4	



Ведомость координат красных линий

Обозначение точки	X, м	Y, м
K1	406085,62	1532419,32
K2	405962,78	1532582,12
K3	405940,83	1532614,19
K4	405908,25	1532658,91
K5	405855,28	1532732,64
K6	405844,76	1532746,65
K7	405839,42	1532754,03
K8	405833,38	1532763,47
K9	405323,69	1532768,68
K10	405302,45	1532748,94
K11	405323,03	1532724,83
K12	405322,46	1532686,07
K13	405175,40	1532688,23
K14	405092,70	1532739,59
K15	405039,77	1532773,51
K16	404938,68	1532779,59
K17	405321,84	1532645,60
K18	405203,76	1532649,66
K19	405000,35	1532599,46
K20	404987,48	1532554,12
K21	406009,49	1532520,29
K22	405622,37	1532644,81
K23	405361,20	1532644,87
K24	405877,15	1532270,25
K25	405878,76	1532268,93
K26	406035,10	1532384,45
K27	406038,80	1532379,49
K28	406056,35	1532392,62
K29	406044,51	1532408,49
K30	406043,89	1532408,04
K31	405990,50	1532480,48
K32	405968,41	1532510,16
K33	405969,63	1532511,06

УСЛОВНЫЕ ОБОЗНАЧЕНИЯ:

- K1 - Проектируемые красные линии;
- Отменяемые красные линии;
- Красные линии (утвержденные);
- Граница земельных участков по сведениям ЕГРН;
- Граница кадастровых кварталов;
- Граница проектирования;
- Границы смежных проектов;
- Улично-дорожная сеть

Действие проекта планировки и межевания территории:
«Внесение изменений в проект планировки территории, проект межевания территории в районе улиц Калинина - Свердлова - Кривошова, Орджоникидзе - проспект Успенский города Верхняя Пышма (шифр: 2204/19)

Действие проекта планировки и межевания территории:
«Внесение изменений в проект планировки и проект межевания территории в границах улиц Петрова - Октябрьская - Клары Петки в городе Верхняя Пышма (шифр: 09/10/20/0815)

Действие проекта планировки и межевания территории:
«Проект планировки территории и проект межевания территории общественной зоны по пр.Успенский от автодороги Среднеуральск - Верхняя Пышма (23 км) до проектируемого трамвайного кольца в г.Верхняя Пышма (шифр: ПП 10/11М 10-2018)

Красные линии нанесены в соответствии с документацией по планировке территории:
«Строительство и реконструкция улично-дорожной сети городского округа Верхняя Пышма со строительством трамвайной линии в границах городского округа Верхняя Пышма»

Действие проекта планировки и межевания территории:
«Строительство и реконструкция улично-дорожной сети городского округа Верхняя Пышма со строительством трамвайной линии в границах городского округа Верхняя Пышма»

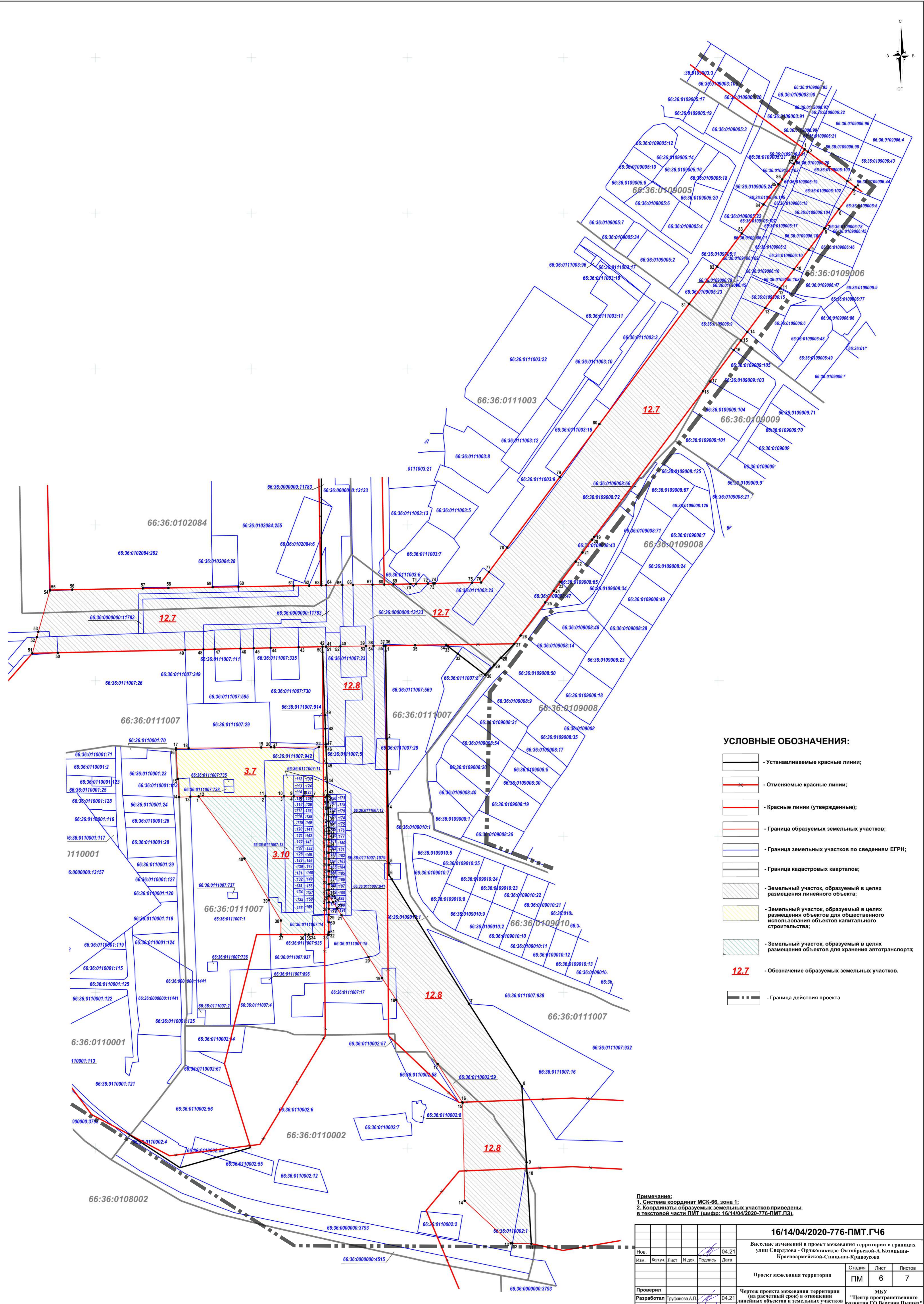
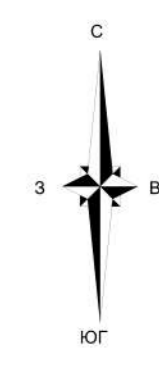
Действие проекта планировки и межевания территории:
«Дорожно-транспортная инфраструктура Автодорога по ул.Красных Партизан» (шифр: 7018/П-ПТ)

Имя, И.Ф.И. Подпись и дата

Время, дата

Примечание:
1. Система координат МСК-66, зона 1.

16/14/04/2020-776-ПМТ.ГЧ4					
Внесение изменений в проект межевания территории в границах улиц Свердлова - Орджоникидзе-Октябрьской-А.Козицына-Красноармейской-Синькина-Кривошова					
Проект межевания территории			Стадия	Лист	Листов
			ПМ	4	7
Чертеж красных линий М 1:2000			МБУ «Центр пространственного развития ГО Верхняя Пышма»		
Н.Контроль					
Проверил					
Разработал	Старостина РИ	04.21			
Разработал	Труфанова А.П.	04.21			



- УСЛОВНЫЕ ОБОЗНАЧЕНИЯ:**
- Устанавливаемые красные линии;
 - Отменяемые красные линии;
 - Красные линии (утвержденные);
 - Граница образуемых земельных участков;
 - Граница земельных участков по сведениям ЕГРН;
 - Граница кадастровых кварталов;
 - Земельный участок, образуемый в целях размещения линейного объекта;
 - Земельный участок, образуемый в целях размещения объектов для хранения автотранспорта;
 - 12.7** - Обозначение образуемых земельных участков.
 - Граница действия проекта

Примечание:
1. Система координат МСК-66, зона 1;
2. Координаты образуемых земельных участков приведены в текстовой части ПМТ (шифр: 16/14/04/2020-776-ПМТ.ПЗ).

					16/14/04/2020-776-ПМТ.ГЧ6			
					Внесение изменений в проект межевания территории в границах улиц Свердлова - Орджоникидзе-Октябрьской-А. Козыгина - Красноармейской-Сивчина-Кривоусова			
Изм.	Колуч.	Лист	Н. док.	Подпись	Дата	Стадия	Лист	Листов
					04.21	ПМ	6	7
Проверил						Чертеж проекта межевания территории (на расчетный срок) в отношении линейных объектов и земельных участков 3.7 и 3.10 М 1:1000		
Разработал	Пруфанова А.П.				04.21	МБУ "Центр пространственного развития ГО Верхняя Пышма"		
Разработал	Старостина Р.П.				04.21			

Имя и фамилия
Полное и дата
Имя и дата

