

МБУ «Центр пространственного развития ГО Верхняя Пышма»

Заказчик – Администрация городского округа Верхняя Пышма

**ВНЕСЕНИЕ ИЗМЕНЕНИЙ  
В ПРОЕКТ МЕЖЕВАНИЯ ТЕРРИТОРИИ В ГРАНИЦАХ  
УЛИЦ ПЕТРОВА-ОКТЯБРЬСКАЯ-КЛАРЫ ЦЕТКИН ГО-  
РОДА ВЕРХНЯЯ ПЫШМА**

**Проект межевания территории**

**Основная (Утверждаемая) часть**

**339-1103-2024–ПМТ**

**Том 3**

Изм.	№док.	Под- пись	Дата
1			03.2018
2			07.2019
3			07.2020
4			07.2023
5			04.2021
6	21-04.2022		07.2023
7	339-1103-2024		12.2024

2024 г.

## Лист регистрации изменений в документацию по планировке территории

изм.	Том	Наименование	Кол-во листов	Локация изменений	Примечание
2	3	4	5	6	
1	Том 3 шифр 03-14- ППТ. Проект межевания территории (Основная утверждаемая часть) Изм. 1	Графическая часть	1	л.1. Чертеж межевания территории	Изменение координат характерных точек Зу 3
2	Том 3 шифр 03-14- ППТ. Проект межевания территории (Основная утверждаемая часть) Изм. 2	Графическая часть	1	л.1. Чертеж межевания территории	Изменение координат характерных точек, площади и разрешен- ного использования Зу 1, Зу 10, Зу 11, Зу 37, Зу 38
3	Том 2. 03-14- ППТ. Матери- алы по обосно- ванию проекта планировки. Лист 4 (Изм. 1)  Том 3 шифр 03-14- ППТ. Проект межевания территории (Основная утверждаемая часть) (Изм. 3)	Графическая часть	2	Л. 4 Схема размещения инженерных сетей и соору- жений. Водо- снабжение и водоотведение  л.1. Чертеж межевания территории	Изменение координат характерных точек Зу 2, Зу 11, Зу 12. внесе- ние изменений в ча- сти расположения ма- гистрального водо- провода по ул. Петро- ва
4	Том 3 шифр 2824/07/2020- ПМТ. Проект межевания территории (Основная утверждаемая часть) (Изм. 4)	Графическая и тек- стовая часть	1	л.1. Чертеж межевания территории  Пз проекта межевания	Изменение координат характерных точек Зу 40, Зу 41
	Том 1. Основ-	Графическая и тек-			Замена редакции ППТ

5	<p>ная утверждаемая часть ППТ (Изм. 1) Том 2. Материалы по обоснованию ППТ (Изм 2) Том 3. Основная утверждаемая часть ПМТ (Изм. 5) Том 4. Материалы по обоснованию ПМТ</p>	<p>стовая часть</p>			<p>и ПМТ. В новой редакции. Изменения вносились в части ул. Волоскова, 3у 40,3 у41.</p>
4	<p>Том 1. Основная утверждаемая часть ППТ (Изменение № 4)</p>	<p>Графическая часть</p> <p>Текстовая часть</p>	<p>2</p> <p>4</p>	<p>Лист 1. Основная (утверждаемая) часть проекта планировки территории. Чертеж планировки территории. М 1:2000.</p> <p>Лист 2. Основная (утверждаемая) часть проекта планировки территории. План красных линий М 1:2000</p> <p>Стр. 14, 18,19, 28,30</p>	<p>Замена листа: Изменение планировочных решений организации улично-дорожной сети ул. Волоскова в соответствии с п. 7 технического задания и планом автодороги, выполненным АО «Свердловскавтодор» Филиал проектный институт в составе проектно-сметной документации. Изменить красную линию вдоль ул. Волоскова по границе отмотки здания расположенного на земельном участке с кадастровым номером 66:36:0111004:18, расположенном по адресу: обл. Свердловская, г. Верхняя Пышма, ул. Осипенко, дом 1. Внесли дополнительные точки в красные линии проекта 1*,2*,3*; точки: 35, 36- отменили.</p> <p>Текстовая часть документации по планировке территории:</p>

					включение характеристики объекта местного значения - линейного объекта – ул. Волоскова*: Стр.14 (Изм. 4.1); Стр.18 (Изм. 4.2); Стр 19 (Изм.4. 3); Таблица 6. Перечень координат характерных (поворотных) точек красных линий (Изм. 4.4). Изменение Приложения (Техническое задание) (Изм. 4.5).
7	Том 1. Основная утверждаемая часть ПМТ (Изменение № 7)	Графическая часть	1	Лист 1. Основная (утверждаемая) часть проекта межевания территории. Чертеж межевания территории М 1:2000 Лист 2. Основная (утверждаемая) часть проекта межевания территории. Чертеж межевания территории (на период подготовки) М 1:1000 Лист 3. Основная (утверждаемая) часть проекта межевания территории. Чертеж межевания территории (на период расчетный срок) М 1:1000	ГЧ. Изменение границ: ЗУ 8 и ЗУ 43.56 (Изм.7.1);  Примечание п.2 (Изм. 7.2).  Отмена красной линии, новая красная линия (угол) (Изм. 7.3).  Отмена красной линии, удаление неактуальных точек новая красная линия, добавление новых точек 1*, 2*, 3*. (Изм. 7.4).
		Текстовая часть	6	Стр.14, 40, 52, 68, 79,80	ТЧ. Изменение площади ЗУ 8 и координат границ: Стр.14 (Изм.7.1);  Изменение площади ЗУ:

					<p>Стр.40 (Изм. 7.2);</p> <p>Изменение площади ЗУ: Стр. 52 (Изм.7.3);</p> <p>Изменение координат границ ЗУ 43.56: Стр. 68 (Изм.7.4);</p> <p>Изменение площади ЗУ 43 в п. 2.6. Сведения об образуемых земельных участках (на расчетный период) Таблица № 8: Стр. 79 (Изм. 7.5);</p> <p>Изменение координат границ ЗУ 43 п. 2.7. Ведомость координат, образуемых земельных ул. Волоскова (на расчетный период) (применительно к листу 3) Таблица №9: Стр. 80 (Изм. 7.6).</p>
--	--	--	--	--	--

**СОСТАВ ПРОЕКТА ПЛАНИРОВКИ И  
ПРОЕКТА МЕЖЕВАНИЯ ТЕРРИТОРИИ**

№ тома	Обозначение	Наименование	Примечание
<b>Проект планировки территории. Основная (утверждаемая) часть</b>			
1	339-1103-2024-ППТ	Проект планировки территории. Основная (Утверждаемая) часть.	Зам./Изм.
2	Шифр 03-14-ППТ, 21-04.2022 –ППТ	Проект планировки территории. Материалы по обоснованию проекта планировки территории.	
3	339-1103-2024–ПМТ	Проект межевания территории. Основная (Утверждаемая) часть.	Изм.
4	21-04.2022 –ПМТ	Проект межевания территории. Материалы по обоснованию.	.

## СОДЕРЖАНИЕ ПРОЕКТА ПЛАНИРОВКИ ТЕРРИТОРИИ И ПРОЕКТА МЕЖЕВАНИЯ ТЕРРИТОРИИ

№ тома	Наименование, масштаб	Гриф секретности	Лист	Кол-во листов	Примечание
	Состав проекта планировки территории и проекта межевания территории				
	Содержание проекта планировки территории и проекта межевания территории				
<b>Том 1. Проект планировки территории. Основная (утверждаемая) часть</b>					<b>339-1103-2024-ППТ</b>
<b>Текстовая часть</b>					
1	Положение о характеристиках планируемого развития территории.	н/с		40	Изм.
<b>Графическая часть</b>					
1	Чертеж планировки территории	н/с	1	1	Зам.
	План красных линий	н/с	2	1	Зам.
<b>Том 2. Материалы по обоснованию проекта планировки территории</b>					
<b>Текстовая часть</b>					
2	Материалы по обоснованию проекта планировки территории. Пояснительная записка. Шифр 03-14-ППТ	н/с		59	Изм.
<b>Графическая часть</b>					
	Схема расположения элемента планировочной структуры (Шифр 09/10/2020/815-ППТ.2.ГЧ 1)	н/с			Аннул.
	Фрагмент карты планировочной структуры г. Верхняя Пышма с отображением границ проекта планировки	н/с	1	1	Нов.
	Вариант планировочных решений застройки территории	н/с	2	1	Зам.
	Схема организации и развития улично-дорожной сети	н/с	3	1	Зам.
	Схема отображающая местоположение существующих объектов капитального строительства	н/с	4	1	Зам.
	Схема границ зон с особыми условиями использования территории	н/с	5	1	Зам.
	Схема вертикальной планировки и инженерной подготовки территории	н/с	6	1	Зам.
<b>Том 3. Проект межевания. Основная (утверждаемая) часть</b>					<b>339-1103-2024-ПМТ</b>
3	Пояснительная записка проекта межевания территории	н/с		91	Зам.
	Чертеж межевания территории. 1:2000	н/с	1	1	Изм. 7.1
	Чертеж проекта межевания территории (на период подготовки)	н/с	2	1	Ранее утвержден
	Чертеж проекта межевания территории (на расчетный срок)	н/с	3	1	Ранее утвержден
<b>Том 4. Проект межевания. Материалы по обоснованию.</b>					
4	Пояснительная записка	н/с		7	Изм.7.
	Чертеж межевания территории с границами горного отвода	н/с		1	Нов.

**СОДЕРЖАНИЕ**  
**том 3. Проект межевания территории**

№ пп	Наименование	Стр.
	Введение	9
1	Перечень и сведения о площади образуемых земельных участков, в том числе возможные способы их образования (применительно к листу 1)	11
2	Перечень и сведения о площади образуемых земельных участков, которые будут отнесены к территориям общего пользования или имуществу общего пользования, в том числе в отношении которых предполагаются резервирование и (или) изъятие для государственных или муниципальных нужд	21
2.1	Перечень земельных участков, подлежащих изъятию для строительства ул. Щербакова (муниципальных нужд) – Зу 16	21
2.2	Перечень земельных участков, подлежащих изъятию для строительства Парка (муниципальных нужд) – Зу 23 (применительно к листу 1)	23
2.3	Перечень земельных участков, подлежащих изъятию для строительства Инженерных сетей (муниципальных нужд) (применительно к листу 1)	40
2.4	Перечень земельных участков, подлежащих изъятию для строительства Детского сада (муниципальных нужд) – Зу 24 (применительно к листу 1)	41
2.5	Сведения об образуемых земельных участках (на период подготовки) ул. Волоскова	47
2.6	Ведомость координат образуемых земельных ул. Волоскова (на период подготовки) (применительно к листу 2)	53
2.6	Сведения об образуемых земельных участках (на расчетный период)	78
2.7	Ведомость координат образуемых земельных ул. Волоскова (на расчетный период) (применительно к листу 3)	79
2.8	Перечень земельных участков, подлежащих изъятию для строительства ул. Волоскова (муниципальных нужд)	81
3	Сведения о границах территории, в отношении которой утвержден проект межевания, содержащие перечень координат характерных точек	89

МБУ «Центр пространственного развития ГО Верхняя Пышма»

Заказчик – Администрация ГО Верхняя Пышма

**ВНЕСЕНИЕ ИЗМЕНЕНИЙ  
В ПРОЕКТ ПЛАНИРОВКИ ТЕРРИТОРИИ В ГРАНИЦАХ  
УЛИЦ ПЕТРОВА-ОКТЯБРЬСКАЯ-КЛАРЫ ЦЕТКИН  
ГОРОДА ВЕРХНЯЯ ПЫШМА**

**Проект межевания территории**

**Текстовая часть проекта межевания территории**

**339-1103-2024 –ПМТ**

**Том 3**

Изм.	№док.	Подпись	Дата
1			03.2018
2			07.2019
3			07.2020
4			07.2023
5			04.2021
6	21-04.2022		07.2023
7	339-1103- 2024		12.2024

2024 г.

Проект разработан авторским коллективом в составе:

Начальник отдела  
Градостроительной деятельности



Е.Е. Горячая

Главный специалист отдела  
Градостроительной деятельности



В.А. Абакумова

Ведущий специалист отдела  
Градостроительной деятельности



Е.В. Ковязина

Кадастровый инженер



А.Ф. Чемакина

## ВВЕДЕНИЕ

Подготовка внесение изменений в проект межевания территории в границах улиц Петрова – Октябрьская – Клары Цеткин города Верхняя Пышма, утвержденный постановлением администрации городского округа Верхняя Пышма от 28.09.2015 № 1534 «Об утверждении проекта планировки территории», проект «Внесение изменений в проект планировки территории в границах улиц Петрова – Октябрьская – Клары Цеткин города Верхняя Пышма», утвержденный постановлением администрации городского округа Верхняя Пышма от 29.06.2020 № 512, в проект «Внесение изменений в проект планировки территории в границах улиц Петрова – Октябрьская – Клары Цеткин города Верхняя Пышма», утвержденный постановлением администрации городского округа Верхняя Пышма от 14.04.2021 № 293, осуществляется на основании:

1) Градостроительного кодекса Российской Федерации, решения о подготовке документации по планировке территории принимаются самостоятельно лицами, с которыми заключены договоры о комплексном развитии территории;

2) Задания на подготовку проекта «Внесение изменений в проект планировки территории в границах улиц Петрова-Октябрьская-Клары Цеткин города Верхняя Пышма» и проекта «Внесение изменений в проект межевания территории в границах улиц Петрова-Октябрьская-Клары Цеткин города Верхняя Пышма». Фрагмент.

Данным проектом предусмотрено внесение изменений в ранее утвержденный в 2015, 2020 и 2021 году проект межевания территории.

Внесение изменений в проект осуществляется в целях:

а) изменения границ зон планируемого размещения объектов капитального строительства;

б) изменения характеристик и (или) очередности планируемого развития территории;

в) исправления технических ошибок (описок, опечаток и иных).

Изменения в проект в границах участка внесения изменений вносятся в части:

1) Изменения планировочного решения жилой застройки в границах участка внесения изменений;

2) Формирования земельных участков под застройку;

3) Изъятие земельных участков в границах участка внесения изменений для объектов местного значения и организации благоустройства прилегающей территории.

4) Актуализации текстовой и графической частей, утвержденной ранее в документации по планировке территории.

Внесение изменений в проект межевания территории разработано с учетом:

- Генерального плана городского округа Верхняя Пышма, утвержденного Решением Думы городского округа Верхняя Пышма от 26.02.2010 № 16/1 (в действующей редакции);

- Правил землепользования и застройки на территории городского округа Верхняя Пышма, утвержденных Решением Думы городского округа Верхняя Пышма от 31 октября 2019 г. № 15/4 (в действующей редакции);

- Нормативов градостроительного проектирования городского округа Верхняя Пышма, утвержденные Решением Думы городского округа Верхняя Пышма от 25.02.2016 № 40/5 (в действующей редакции);

- Проекта планировки территории в границах улиц Петрова – Октябрьская – Клары Цеткин города Верхняя Пышма, утвержденному постановлением администрации городского округа Верхняя Пышма от 28.09.2015 № 1534 «Об утверждении проекта планировки территории» и проекта «Внесение изменений в проект планировки территории в границах улиц Петрова – Октябрьская – Клары Цеткин города Верхняя Пышма», утвержденный постановлением администрации городского округа Верхняя Пышма от 14.04.2021 № 293;

- Эскизного проекта;

- Материалов проектной документации по объекту: «Строительство автомобильной дороги по ул. Волоскова г. Верхняя Пышма Свердловской области», разработанных филиалом проектного института АО «Свердловскавтодор».

При разработке проекта учтены и использованы следующие законодательные и нормативные документы:

- Градостроительный кодекс Российской Федерации (в действующей редакции);
- Земельный кодекс Российской Федерации (в действующей редакции);
- Приказ Минстроя России от 25.04.2017 № 742/пр «О Порядке установления и отображения красных линий, обозначающих границы территорий, занятых линейными объектами и (или) предназначенных для размещения линейных объектов»;
- Постановление Правительства Российской Федерации от 12 мая № 564 «Об утверждении Положения о составе и содержании проектов планировки территории, предусматривающих размещение одного или нескольких линейных объектов» (с изм. на 26.08.2020 г.);
- Положение о порядке подготовки и утверждения документации по планировке территории городского округа Верхняя Пышма, утвержденному постановлением администрации городского округа Верхняя Пышма от 28.08.2020 № 679;
- РДС 30-201-98 «Инструкция о порядке проектирования и установления красных линий в городах и других поселениях Российской Федерации»;
- СП 42.13330.2016 «Градостроительство. Планировка и застройка городских и сельских поселений» (утв. Приказом Минстроя России от 30.12.2016 № 1034/пр (ред. от 19.12.2019));
- Нормативы градостроительного проектирования городского округа Верхняя Пышма (в действующей редакции);
- СП 23-01-99 «Строительная климатология»;
- СП 34.13330.2012 «Автомобильные дороги. Актуализированная редакция СНиП 2.05.02-85\*»;
- ГОСТ Р 21.101-2020. «Система проектной документации для строительства (СПДС). Основные требования к проектной документации.

В качестве топографических материалов использована топографическая съемка М 1:2000, выданная Управлением архитектуры и градостроительства администрации городского округа Верхняя Пышма.

В соответствии с п.3 ст.41.1. Градостроительного кодекса Российской Федерации координирование поворотных точек красных линий и границ формируемых земельных участков предусмотрено в системе координат МСК-бб, 1-зона – системе координат, используемой для ведения Единого государственного реестра недвижимости.

В таблицах 1-5 предоставлен перечень земельных участков, подлежащих изъятию для муниципальных нужд.

**1. Перечень и сведения о площади образуемых земельных участков, в том числе возможные способы их образования (применительно к листу 1).**

Таблица 1

Усл.н омер	Описание местоположения земельного участка	Вид разрешенного использования	Площадь	Координаты			Возможные способы образования
				№п.п	X	Y	
Категория земель – земли населенных пунктов							
ЗУ1	Свердловская обл., г. Верхняя Пышма, Ул. Петрова	Многоэтажная жилая застройка (высотная застройка) (Код 2.6)	11962	1	405260.20	1533750.66	Раздел земельного участка
				2	405293.22	1533804.32	
				3	405424.17	1533726.58	
				4	405379.57	1533653.67	
				5	405361.77	1533675.89	
				6	405345.25	1533663.78	
				7	405343.32	1533665.51	
				8	405345.93	1533668.23	
				1	405260.20	1533750.66	
ЗУ2	Свердловская обл., г. Верхняя Пышма, Пер. Ударный	Коммунальное обслуживание (Код 3.1)	3079	1	405259.61	1533749.7	Перераспределение земель и земельного участка
				2	405260.20	1533750.66	
				3	405345.93	1533668.23	
				4	405343.32	1533665.51	
				5	405345.25	1533663.78	
				6	405357.86	1533646.27	
				7	405323.76	1533627.53	
				1	405259.61	1533749.7	
ЗУ3	Свердловская обл., г. Верхняя Пышма, Ул. Петрова	Деловое управление (Код 4.1)	1326	1	405345.25	1533663.78	Перераспределение земель и земельного участка
				2	405361.77	1533675.89	
				3	405379.57	1533653.67	
				4	405400.24	1533627.87	
				5	405381.67	1533614.79	
				6	405345.25	1533663.78	
				1	405345.25	1533663.78	
ЗУ4	Свердловская обл., г. Верхняя Пышма, Ул. Петрова	Многоэтажная жилая застройка (высотная застройка) (Код 2.6)	17014	1	405713.13	1533552.24	Перераспределение земель и земельного участка
				2	405607.10	1533616.55	
				3	405581.58	1533580.48	

				4	405540.06	1533558.88	участка
				5	405603.25	1533456.02	
				6	405593.26	1533450.58	
				7	405585.50	1533436.26	
				8	405625.28	1533420.60	
				1	405713.13	1533552.24	
ЗУ5	Свердловская обл., г. Верхняя Пышма, Ул. Петрова	Хранение автотранспорта (Код 2.7.1)	6211	1	405867.41	1533632.43	Раздел земельного участка
				2	405787.63	1533692.58	
				3	405817.07	1533739.08	
				4	405826.36	1533755.24	
				5	405826.39	1533759.66	
				6	405840.77	1533749.32	
				7	405829.42	1533733.61	
				8	405901.74	1533680.92	
				9	405872.04	1533637.70	
				10	405868.47	1533632.42	
ЗУ6	Свердловская обл., г. Верхняя Пышма, Ул. Петрова	Земельные участки (территории) общего пользования (Код 12.0)	6315	1	405728.27	1533542.06	Перераспределение земель и земельных участков
				2	405701.43	1533501.72	
				3	405631.94	1533397.45	
				4	405687.71	1533374.60	
				5	405696.92	1533356.57	
				6	405698.31	1533335.07	
				7	405695.61	1533327.52	
				8	405652.67	1533340.37	
				9	405664.51	1533374.20	
				10	405654.05	1533377.83	
				11	405651.81	1533372.38	
				12	405568.39	1533404.28	
				13	405575.49	1533416.80	
				14	405614.19	1533403.03	
				15	405625.28	1533420.60	

				1	405728.27	1533542.06	
ЗУ7	Свердловская обл., г. Верхняя Пышма, Ул. Осипенко	Деловое управление (Код 4.1)	5523	1	405643.38	1533307.74	Раздел земельного участка
				2	405652.67	1533340.37	
				3	405664.51	1533374.20	
				4	405654.05	1533377.83	
				5	405651.81	1533372.38	
				6	405568.39	1533404.39	
				7	405567.60	1533404.58	
				8	405554.56	1533371.81	
				9	405589.38	1533337.38	
				10	405643.38	1533307.74	
ЗУ8	Свердловская обл., г. Верхняя Пышма, ул. Волоскова	Парки культуры и отдыха (код 3.6.2)	6489	1	405491,25	1533270,11	Перераспределение земель и земельных участков
				2	405540,56	1533286,81	
				3	405589,98	1533337,39	
				4	405575,70	1533351,33	
				5	405554,56	1533371,82	
				6	405553,32	1533363,44	
				7	405513,50	1533326,92	
				8	405496,50	1533324,50	
				9	405476,66	1533320,50	
				10	405469,99	1533318,30	
				11	405457,37	1533312,88	
				12	405454,43	1533313,53	
				13	405431,65	1533305,69	
				14	405455,33	1533291,55	
				15	405456,06	1533286,17	
				16	405462,88	1533287,05	
				1	405491,25	1533270,11	
ЗУ9	Свердловская обл., г. Верхняя Пышма, Ул. Осипенко	Хранение автотранспорта (Код 2.7.1)	1688	1	405652.67	1533340.37	Перераспределение земель и земельных участков
				2	405695.57	1533327.40	
				3	405698.31	1533335.07	
				4	405697.04	1533356.90	
				5	405692.22	1533373.22	

**Изм.7.1**

				6	405667.97	1533382.96	
				7	405664.47	1533374.21	
				8	405663.14	1533370.89	
				9	405660.44	1533364.50	
				1	405652.67	1533340.37	
ЗУ10	Свердловская обл., г. Верхняя Пышма, Ул. Осипенко	Легкая промышленность (код 6.3)	55525	1	405491.25	1533270.11	Объединение земельных участков
				2	405540.56	1533286.81	
				3	405589.98	1533337.38	
				4	405643.38	1533307.74	
				5	405652.67	1533340.37	
				6	405695.44	1533327.43	
				7	405698.31	1533335.10	
				8	405687.71	1533374.60	
				9	405675.60	1533379.52	
				10	405685.78	1533398.21	
				11	405752.74	1533372.42	
				12	405810.73	1533350.1	
				13	405842.39	1533365.67	
				14	405790.50	1533260.50	
				15	405813.65	1533218.49	
				16	405896.06	1533172.42	
				17	405893.02	1533168.68	
				18	405895.47	1533135.11	
				19	405888.00	1533134.21	
				20	405883.91	1533132.00	
				21	405874.75	1533128.91	
				22	405863.30	1533129.89	
				23	405809.05	1533143.28	
				24	405807.01	1533146.39	
				25	405736.33	1533164.19	
				26	405724.88	1533166.90	
				27	405585.81	1533138.34	
				38	405558.64	1533229.89	

				1	405491.25	1533270.11	
ЗУ11	Свердловская обл., г. Верхняя Пышма, Ул. Петрова	Легкая промышленность (код 6.3)	16389	1	405726.67	1533596.45	Перераспределение земель и земельных участков
				2	405729.47	1533599.15	
				3	405731.74	1533603.61	
				4	405745.66	1533630.85	
				5	405758.45	1533652.06	
				6	405778.03	1533694.77	
				7	405782.63	1533696.07	
				8	405787.63	1533692.58	
				9	405803.44	1533681.58	
				10	405867.41	1533632.43	
				11	405907.27	1533602.53	
				12	405885.69	1533564.92	
				13	405879.19	1533553.95	
				14	405858.14	1533518.42	
				1	405726.67	1533596.45	
ЗУ12	Свердловская обл., г. Верхняя Пышма, Ул. Петрова	Многоэтажная жилая застройка (высотная застройка) (Код 2.6)	2201	1	405728.36	1533541.99	Перераспределение земель и земельных участков
				2	405766.92	1533517.92	
				3	405760.06	1533506.12	
				4	405742.87	1533478.55	
				5	405730.47	1533485.48	
				6	405701.43	1533501.72	
				1	405728.36	1533541.99	
ЗУ13	Свердловская обл., г. Верхняя Пышма, Ул. Осипенко	Многоэтажная жилая застройка (высотная застройка) (Код 2.6)	7491	1	405631.94	1533397.45	Перераспределение земель и земельных участков
				2	405701.43	1533501.72	
				3	405730.47	1533485.48	
				4	405742.87	1533478.55	
				5	405759.54	1533468.06	
				6	405761.76	1533428.07	
				7	405742.76	1533414.36	
				8	405708.25	1533436.04	
				9	405685.78	1533398.21	
				10	405675.60	1533379.52	

				1	405631.94	1533397.45	
ЗУ14	Свердловская обл., г. Верхняя Пышма, Ул. Петрова	Многоэтажная жилая застройка (высотная застройка) (Код 2.6)	7169	1	405766.92	1533517.92	Перераспределение земель и земельных участков
				2	405819.14	1533485.32	
				3	405790.14	1533438.42	
				4	405774.58	1533427.29	
				5	405777.35	1533388.78	
				6	405752.74	1533372.42	
				7	405685.7	1533398.21	
				8	405708.25	1533436.04	
				9	405742.76	1533414.36	
				10	405761.76	1533428.07	
				11	405759.54	1533468.06	
				12	405742.87	1533478.55	
				13	405760.06	1533506.12	
				1	405766.92	1533517.92	
ЗУ15	Свердловская обл., г. Верхняя Пышма, Ул. Петрова	Многоэтажная жилая застройка (высотная застройка) (Код 2.6)	9308	1	405819.14	1533485.32	Перераспределение земельных участков
				2	405882.22	1533445.94	
				3	405842.39	1533365.67	
				4	405810.73	1533350.1	
				5	405752.74	1533372.42	
				6	405777.35	1533388.7	
				7	405774.58	1533427.29	
				8	405790.14	1533438.42	
				1	405819.14	1533485.32	
ЗУ16	Свердловская обл., г. Верхняя Пышма, Ул. Щербакова	Земельные участки (территории) общего пользования (Код 12.0)	11420	1	406120.11	1533037.82	Перераспределение земель и земельных участков
				2	406104.26	1533025.70	
				3	406068.43	1533073.50	
				4	405865.59	1533189.89	
				5	406082.77	1533087.48	
				6	405874.91	1533207.51	
				7	405813.74	1533218.66	
				8	405830.91	1533228.92	
				9	405790.56	1533260.73	

				10	405810.39	1533264.64	
				11	405899.88	1533435.14	
				12	405882.22	1533445.22	
				1	406121.85	1533035.42	
ЗУ17	Свердловская обл., г. Верхняя Пышма, Ул. Петрова	Многоэтажная жилая застройка (высотная застройка) (Код 2.6)	8591	1	405928.12	1533417.28	Перераспределение земель и земельных участков
				2	405997.04	1533374.25	
				3	405941.90	1533278.76	
				4	405909.98	1533295.48	
				5	405904.00	1533298.85	
				6	405907.43	1533304.40	
				7	405879.95	1533318.86	
				8	405906.20	1533333.80	
				9	405888.08	1533348.99	
				10	405886.79	1533352.03	
				11	405887.15	1533352.2	
				12	405886.66	1533353.34	
				ЗУ17/1	Свердловская обл., г. Верхняя Пышма, Ул. Петрова	Многоэтажная жилая застройка (высотная застройка) (Код 2.6)	
2	405889.9	1533354.99					
3	405886.66	1533353.34					
4	405887.15	1533352.2					
5	405886.79	1533352.03					
6	405888.08	1533348.99					
7	405906.20	1533333.80					
8	405879.95	1533318.86					
9	405847.27	1533336.07					
10	405899.79	1533434.96					
ЗУ18	Свердловская обл., г. Верхняя Пышма, Ул. Щербакова	Легкая промышленность (код 6.3)	4916	1	405847.27	1533336.07	Объединение земельных участков
				2	405879.95	1533318.86	
				3	405907.43	1533304.40	
				4	405904.00	1533298.85	

				5	405909.98	1533295.48	
				6	405901.49	1533279.50	
				7	405890.53	1533256.43	
				8	405870.21	1533254.1	
				9	405858.77	1533260.17	
				10	405853.20	1533249.80	
				11	405823.08	1533268.57	
				12	405814.89	1533273.35	
				1	405847.27	1533336.07	
ЗУ19	Свердловская обл., г. Верхняя Пышма, Ул. Щербакова	Легкая промышленность (код 6.3)	13886	1	405814.89	1533273.35	Перераспределение земель и земельных участков
				2	405823.08	1533268.57	
				3	405853.20	1533249.80	
				4	405858.77	1533260.17	
				5	405870.21	1533254.1	
				6	405890.53	1533256.43	
				7	405901.49	1533279.50	
				8	405909.98	1533295.48	
				9	405941.90	1533278.76	
				10	406004.76	1533245.72	
				11	405974.25	1533188.61	
				12	406010.15	1533169.62	
				13	405995.39	1533137.97	
				14	405874.94	1533207.55	
				15	405830.82	1533228.74	
			1	405814.89	1533273.35		
ЗУ20	Свердловская обл., г. Верхняя Пышма, Ул. Петрова	Многоэтажная жилая застройка (высотная застройка) (Код 2.6)	11947	1	405997.04	1533374.25	Перераспределение земель и земельных участков
				2	406105.63	1533306.53	
				3	406099.07	1533296.19	
				4	406064.43	1533241.52	
				5	406017.61	1533268.19	
				6	406004.76	1533245.72	
				7	405941.90	1533278.76	

				1	405997.04	1533374.25	
ЗУ21	Свердловская обл., г. Верхняя Пышма, Ул. Петрова	Многоэтажная жилая застройка (высотная застройка) (Код 2.6)	11177	1	406099.07	1533296.19	Перераспределение земель и земельных участков
				2	406119.32	1533285.01	
				3	406125.06	1533294.32	
				4	406222.76	1533233.33	
				5	406209.34	1533210.31	
				6	406202.91	1533195.23	
				7	406199.05	1533182.84	
				8	406198.37	1533180.43	
				9	406197.87	1533178.11	
				10	406176.01	1533154.97	
				11	406163.51	1533171.93	
				12	406163.85	1533172.41	
				13	406100.64	1533214.84	
				14	406096.62	1533222.27	
				15	406065.17	1533240.43	
				1	406099.07	1533296.19	
ЗУ22	Свердловская обл., г. Верхняя Пышма, Ул. Петрова	Религиозное использование (код 3.7)	6012	1	406265.21	1533147.18	Перераспределение земель и земельных участков
				2	406280.07	1533197.55	
				3	406268.38	1533143.85	
				4	406227.10	1533113.31	
				5	406202.95	1533148.07	
				6	406201.65	1533150.79	
				7	406199.24	1533155.85	
				8	406198.43	1533159.73	
				9	406197.99	1533164.29	
				10	406197.66	1533174.77	
				11	406197.87	1533178.11	
				12	406198.37	1533180.43	
				13	406199.05	1533182.84	
				14	406202.91	1533195.23	

				1	406265.21	1533147.18	
ЗУ23	Свердловская обл., г. Верхняя Пышма, Ул. Октябрьская	Парки культуры и отдыха (код 3.6.2)	84265	1	405896.06	1533172.42	Перераспределение земель и земельных участков
				2	406068.43	1533073.55	
				3	406105.78	1533023.66	
				4	405910.56	1532878.56	
				5	405827.57	1533002.59	
				6	405701.04	1532941.61	
				7	405606.32	1533069.07	
				8	405585.81	1533138.34	
				9	405724.88	1533166.90	
				10	405807.01	1533146.39	
				11	405809.07	1533143.27	
				12	405863.30	1533129.89	
				13	405874.74	1533128.90	
				14	405883.84	1533131.97	
				15	405887.99	1533134.20	
				16	405895.47	1533135.11	
				17	405891.57	1533159.79	
				18	405893.01	1533168.63	
ЗУ24	Свердловская обл., г. Верхняя Пышма, Ул. Октябрьская	Дошкольное, начальное и среднее общее образование (код 3.5.1)	21773	1	405787.02	1532792.60	Перераспределение земель и земельных участков
				2	405909.78	1532879.14	
				3	405827.57	1533002.59	
				4	405707.04	1532941.62	
				1	405787.02	1532792.60	

**2. Перечень и сведения о площади образуемых земельных участков, которые будут отнесены к территориям общего пользования или имуществу общего пользования, в том числе в отношении которых предполагаются резервирование и (или) изъятие для государственных или муниципальных нужд**

**2.1 Перечень земельных участков, подлежащих изъятию для строительства ул. Щербакова (муниципальных нужд) – 3у 16**

Таблица 2

№	Кадастровый номер участка	Адрес	Вид разрешенного использования	Общая S, кв.м	Площадь, подлежащая изъятию, кв.м	Вид права по ЕГРН
<b>Кадастровый квартал 66:36:0111005</b>						
1	66:36:0111005:21	Свердловская область, г. Верхняя Пышма, ул. Петрова, 22	Под шиномонтажную мастерскую	48	48	Частная собственность
2	66:36:0111005:13	Свердловская область, г. Верхняя Пышма, ул. Петрова, 22	Под шиномонтажную мастерскую	370	370	Частная собственность
3	66:36:0111005:18	Свердловская область, г. Верхняя Пышма, ул. Петрова, 24	Под станцию технического обслуживания на 5 постов	522	522	Частная собственность
4	66:36:0111005:19	Свердловская область, г. Верхняя Пышма, ул. Петрова, 24а	Под рынок опто-розничной торговли продуктами и товарами промышленного назначения	6278	51,5	Муниципальная собственность
5	66:36:0111005:20	Свердловская область, г. Верхняя Пышма, ул. Петрова, 24б	Под автостоянку легкового автотранспорта на 75 машиномест	2698	837	Муниципальная собственность
<b>Кадастровый квартал 66:36:0111002</b>						
6	66:36:0111002:349	Свердловская область, г. Верхняя Пышма, ул. Петрова, 20Б/1	Под жилой дом индивидуальной жилой застройки	846	846	Частная собственность

<b>Кадастровый квартал 66:36:0111004</b>						
7	66:36:0111004:101	Свердловская область, г. Верхняя Пышма, ул. Осипенко, дом 1	Производственная база	4143	91,77	Частная собственность
8	66:36:0111004:18	Свердловская область, г. Верхняя Пышма, ул. Осипенко, дом 1	Производственная база	51646	2771	Частная собственность
9	66:36:0111004:1	Свердловская область, г. Верхняя Пышма, ул. Осипенко, дом 1	Занято зданиями нежилого назначения	10 669	10 669	Частная собственность
<b>Кадастровый квартал 66:36:0109001</b>						
10	66:36:0109001:37	Свердловская область, г. Верхняя Пышма, СНТ «Огородник», уч. № 34	Для ведения садоводства	418	418	Частная собственность
11	66:36:0109001:7	Свердловская область, г. Верхняя Пышма, СНТ «Огородник», уч. № 33	Для ведения садоводства	404	404	Частная собственность
12	66:36:0109001:34	Свердловская область, г. Верхняя Пышма, СНТ «Огородник», уч. № 28	Для ведения садоводства	484	484	Частная собственность
13	66:36:0109001:43	Свердловская область, г. Верхняя Пышма, СНТ «Огородник», уч. № 36	Для ведения садоводства	406	406	Частная собственность
14	66:36:0109001:35	Свердловская область, г. Верхняя Пышма, ул. Октябрьская, 20, СНТ «Огородник», уч. № 29	Для ведения садоводства	621,67	621,67	Частная собственность
15	66:36:0109001:36	Свердловская область, г. Верхняя Пышма, ул. Октябрьская, СНТ «Огородник», уч. № 30	Для ведения садоводства	684	684	Частная собственность

16	66:36:0109001:10	Свердловская область, г. Верхняя Пышма, ул. Октябрьская, СНТ «Огородник», уч. № 1	Для ведения садоводства	759	759	Частная собственность
17	66:36:0109001:56	Свердловская область, г. Верхняя Пышма, ул. Октябрьская, 20, СНТ «Огородник», уч. № 35	Для ведения садоводства	552	552	Частная собственность

## 2.2 Перечень земельных участков, подлежащих изъятию для строительства

Парка (муниципальных нужд) – Зу 23 (применительно к листу 1)

Таблица 3

№	Кадастровый номер участка	Адрес	Вид разрешенного использования	Общая S, кв.м	Площадь, подлежащая изъятию, кв.м	Вид права по ЕГРН
<b>Кадастровый квартал 66:36:0109001</b>						
1	66:36:0109001:11	Свердловская область, г. Верхняя Пышма, ул. Октябрьская, СНТ «Огородник», уч. № 2	Для ведения садоводства	759	759	Частная собственность
2	66:36:0109001:12	Свердловская область, г. Верхняя Пышма, ул. Октябрьская, СНТ «Огородник», уч. № 3	Для ведения садоводства	631	631	Частная собственность
3	66:36:0109001:13	Свердловская область, г. Верхняя Пышма, ул. Октябрьская, 20, СНТ «Огородник», уч. № 4	Для ведения садоводства	501	501	Частная собственность
4	66:36:0109001:41 (в составе Единого землепользования)			501	501	Данные отсутствуют
5	66:36:0109001:15	Свердловская область, г. Верхняя Пышма, ул. Октябрьская, СНТ «Огородник», уч. № 6	Садоводство	557	557	Частная собственность

6	66:36:0109001:53 (в составе Единого землепользования)			483	483	Данные отсут- ствуют
7	66:36:0109001:17	Свердловская об- ласть, г. Верхняя Пышма, ул. Октябрьская, СНТ «Огородник», уч. № 8	Для ведения са- доводства	435,5	435,5	Частная собственность
8	66:36:0109001:18	Свердловская об- ласть, г. Верхняя Пышма, ул. Октябрьская, СНТ «Огородник», уч. № 9	Для ведения са- доводства	621,67	621,67	Частная собственность
9	66:36:0109001:19	Свердловская об- ласть, г. Верхняя Пышма, СНТ «Огородник», ул. Октябрьская	Для ведения са- доводства	505	505	Частная собственность
10	66:36:0109001:40 (в составе Единого землепользования)			484	484	Данные отсут- ствуют
11	66:36:0109001:8 (в составе Единого землепользования)			477	477	Данные отсут- ствуют
12	66:36:0109001:20	Свердловская об- ласть, г. Верхняя Пышма, ул. Октябрьская, СНТ «Огородник», уч. № 13	Для ведения са- доводства	621,67	621,67	Частная собственность
13	66:36:0109001:47 (в составе Единого землепользования)			507	507	Данные отсут- ствуют
14	66:36:0109001:52 (в составе Единого землепользования)			502,33	502,33	Данные отсут- ствуют
15	66:36:0109001:119	Свердловская об- ласть, г. Верхняя Пышма, ул. Октябрьская, СНТ «Огородник»	Садоводство	532	532	Частная собственность
16	66:36:0109001:49 (в составе Единого землепользования)			546	546	Данные отсут- ствуют

17	66:36:0109001:25	Свердловская область, г. Верхняя Пышма, ул. Октябрьская, СНТ «Огородник», уч. № 18	Садоводство	831	831	Частная собственность
18	66:36:0109001:26	Свердловская область, г. Верхняя Пышма, ул. Октябрьская, СНТ «Огородник», уч. № 19	Для ведения садоводства	677	677	Частная собственность
19	66:36:0109001:27	Свердловская область, г. Верхняя Пышма, ул. Октябрьская, СНТ «Огородник», уч. № 20	Для ведения садоводства	617	617	Частная собственность
20	66:36:0109001:28	Свердловская область, г. Верхняя Пышма, ул. Октябрьская, СНТ «Огородник», уч. № 21	Садоводство	578	578	Частная собственность
21	66:36:0109001:29	Свердловская область, г. Верхняя Пышма, ул. Октябрьская, СНТ «Огородник», уч. № 22	Садоводство	707	707	Частная собственность
22	66:36:0109001:48 (в составе Единого землепользования)			59	59	Данные отсутствуют
23	66:36:0109001:120 (в составе Единого землепользования)			68	68	Данные отсутствуют
24	66:36:0109001:51 (в составе Единого землепользования)			51,24	1,24	Данные отсутствуют
25	66:36:0109001:24 (в составе Единого землепользования)			35	35	Данные отсутствуют
26	66:36:0109001:54 (в составе Единого землепользования)			41	41	Данные отсутствуют
27	66:36:0109001:9 (в составе Единого землепользования)			56	56	Данные отсутствуют
28	66:36:0109001:30	Свердловская область, г. Верхняя Пышма, ул. Октябрьская, СНТ «Огородник», уч. № 23	Садоводство	621,67	621,67	Частная собственность

29	66:36:0109001:31	Свердловская область, г. Верхняя Пышма, ул. Октябрьская, СНТ «Огородник», уч. № 24	Садоводство	792	792	Частная собственность
30	66:36:0109001:39 (в составе Единого землепользования)			120,5	120,5	Данные отсутствуют
31	66:36:0109001:42 (в составе Единого землепользования)			138	138	Данные отсутствуют
32	66:36:0109001:1	Свердловская область, г. Верхняя Пышма, ул. Октябрьская, 20, СНТ «Огородник»	Для ведения Садоводства	2 295	2 295	Собственность публично-правовых образований
33	66:36:0109001:32	Свердловская область, г. Верхняя Пышма, ул. Октябрьская, СНТ «Огородник», уч. № 26	Садоводство	621,67	621,67	Частная собственность
34	66:36:0109001:3	Свердловская область, г. Верхняя Пышма, ул. Октябрьская, СНТ «Огородник», уч. № 25	Садоводство	721	721	Частная собственность
35	66:36:0109001:33	Свердловская область, г. Верхняя Пышма, ул. Октябрьская, СНТ «Огородник», уч. № 27	Для ведения Садоводства	272	272	Частная собственность
<b>Кадастровый квартал 66:36:0109002</b>						
36	66:36:0109002:2	Свердловская область, г. Верхняя Пышма, ул. Октябрьская, 20а, СНТ «Витамин», уч. № 1	Садоводство	513,44	513,44	Частная собственность
37	66:36:0109002:3	Свердловская область, г. Верхняя Пышма, ул. Октябрьская, 20а, СНТ «Витамин», уч. № 2	Садоводство	487,76	487,76	Частная собственность

38	66:36:0109002:1	Свердловская область, г. Верхняя Пышма, СНТ «Витамин», дом ЗОП	Садоводство	462,71	62,71	Частная собственность
39	66:36:0109002:4	Свердловская область, г. Верхняя Пышма, ССК «Витамин», уч. № 3	Садоводство	554	554	Частная собственность
40	66:36:0109002:5	Свердловская область, г. Верхняя Пышма, район старого рудника между коллективным садом № 1 и базой комбината питания «Уралэлектромедь», СТ «Витамин», уч. № 4	Садоводство	469,45	469,45	Частная собственность
41	66:36:0109002:6	Свердловская область, г. Верхняя Пышма, ССК «Витамин», уч. № 5	Садоводство	531,43	531,43	Частная собственность
<b>Кадастровый квартал 66:36:0109007</b>						
42	66:36:0109007:27	Свердловская область, г. Верхняя Пышма, ул. Осипенко, район бывшего рудника, СНТ «Сирень», уч. № 22	Садоводство	396,08	396,08	Частная собственность
43	66:36:0109007:26	Свердловская область, г. Верхняя Пышма, ул. Осипенко, район бывшего рудника, СНТ «Сирень», уч. № 21	Садоводство	305	305	Частная собственность
44	66:36:0109007:25	Свердловская область, г. Верхняя Пышма, ул. Осипенко, район бывшего рудника, СНТ «Сирень», уч. № 20	Садоводство	396,08	396,08	Частная собственность
45	66:36:0109007:4	Свердловская область, г. Верхняя Пышма, ул. Осипенко, район бывшего рудника, СНТ «Сирень», уч. № 19	Садоводство	350	350	Частная собственность

46	66:36:0109007:24	Свердловская область, г. Верхняя Пышма, ул. Осипенко, район бывшего рудника, СНТ «Сирень», уч. № 18	Садоводство	369	369	Частная собственность
47	66:36:0109007:23	Свердловская область, г. Верхняя Пышма, ул. Осипенко, район бывшего рудника, СНТ «Сирень», уч. № 17	Садоводство	356	356	Частная собственность
48	66:36:0109007:22	Свердловская область, г. Верхняя Пышма, ул. Осипенко, район бывшего рудника, СНТ «Сирень», уч. № 16	Садоводство	396	396	Частная собственность
49	66:36:0109007:21	Свердловская область, г. Верхняя Пышма, ул. Осипенко, район бывшего рудника, СНТ «Сирень», уч. № 15	Садоводство	396	396	Частная собственность
50	66:36:0109007:21	Свердловская область, г. Верхняя Пышма, ул. Осипенко, район бывшего рудника, СНТ «Сирень», уч. № 14	Садоводство	366	366	Частная собственность
51	66:36:0109007:20	Свердловская область, г. Верхняя Пышма, ул. Осипенко, район бывшего рудника, СНТ «Сирень», уч. № 13	Садоводство	396,08	396,08	Частная собственность
52	66:36:0109007:19	Свердловская область, г. Верхняя Пышма, ул. Осипенко, район бывшего рудника, СНТ «Сирень», уч. № 12	Садоводство	396,08	396,08	Частная собственность
53	66:36:0109007:18	Свердловская область, г. Верхняя Пышма, ул. Осипенко, район бывшего рудника, СНТ «Сирень», уч. № 11	Садоводство	396,08	396,08	Частная собственность

54	66:36:0109007:17	Свердловская область, г. Верхняя Пышма, ул. Осипенко, район бывшего рудника, СНТ «Сирень», уч. № 10	Садоводство	354	354	Частная собственность
55	66:36:0109007:16	Свердловская область, г. Верхняя Пышма, ул. Осипенко, район бывшего рудника, СНТ «Сирень», уч. № 9	Садоводство	396	396	Частная собственность
56	66:36:0109007:15	Свердловская область, г. Верхняя Пышма, ул. Осипенко, район бывшего рудника, СНТ «Сирень», уч. № 8	Садоводство	396,08	396,08	Частная собственность
57	66:36:0109007:14	Свердловская область, г. Верхняя Пышма, ул. Осипенко, район бывшего рудника, СНТ «Сирень», уч. № 7	Садоводство	396,08	396,08	Частная собственность
58	66:36:0109007:13	Свердловская область, г. Верхняя Пышма, ул. Осипенко, район бывшего рудника, СНТ «Сирень», уч. № 6	Садоводство	396,08	396,08	Частная собственность
59	66:36:0109007:12	Свердловская область, г. Верхняя Пышма, ул. Осипенко, район бывшего рудника, СНТ «Сирень», уч. № 5	Садоводство	396,08	396,08	Частная собственность
60	66:36:0109007:42	Свердловская область, г. Верхняя Пышма, ул. Осипенко, район бывшего рудника, СНТ «Сирень», уч. № 5	Садоводство	380	380	Частная собственность
61	66:36:0109007:11	Свердловская область, г. Верхняя Пышма, ул. Осипенко, район бывшего рудника, СНТ «Сирень», уч. № 3	Садоводство	396,08	396,08	Частная собственность

62	66:36:0109007:10	Свердловская область, г. Верхняя Пышма, ул. Осипенко, район бывшего рудника, СНТ «Сирень», уч. № 2	Садоводство	396,08	396,08	Частная собственность
63	66:36:0109007:8	Свердловская область, г. Верхняя Пышма, ул. Осипенко, район бывшего рудника, СНТ «Сирень», уч. № 1	Садоводство	396,08	396,08	Частная собственность
64	66:36:0109007:1	Свердловская область, г. Верхняя Пышма, ул. Осипенко, район бывшего рудника, СНТ «Сирень», земли общего пользования	Садоводство	4500	4500	Данные отсутствуют
65	66:36:0109007:51	Свердловская область, г. Верхняя Пышма, ул. Осипенко, район бывшего рудника, СНТ «Сирень», уч. № 50	Садоводство	581	581	Частная собственность
66	66:36:0109007:50	Свердловская область, г. Верхняя Пышма, ул. Осипенко, район бывшего рудника, СНТ «Сирень», уч. № 49	Садоводство	370	370	Частная собственность
67	66:36:0109007:49	Свердловская область, г. Верхняя Пышма, ул. Осипенко, район бывшего рудника, СНТ «Сирень», уч. № 48	Садоводство	396,08	396,08	Частная собственность
68	66:36:0109007:48	Свердловская область, г. Верхняя Пышма, ул. Осипенко, район бывшего рудника, СНТ «Сирень», уч. № 47	Садоводство	396,08	396,08	Частная собственность
69	66:36:0109007:47	Свердловская область, г. Верхняя Пышма, ул. Осипенко, район бывшего рудника, СНТ «Сирень», уч. № 46	Садоводство	396,08	396,08	Частная собственность

70	66:36:0109007:46	Свердловская область, г. Верхняя Пышма, ул. Осипенко, район бывшего рудника, СНТ «Сирень», уч. № 45	Садоводство	396	396	Частная собственность
71	66:36:0109007:6	Свердловская область, г. Верхняя Пышма, ул. Осипенко, район бывшего рудника, СНТ «Сирень», уч. № 44	Садоводство	358,8	358,8	Частная собственность
72	66:36:0109007:45	Свердловская область, г. Верхняя Пышма, ул. Осипенко, район бывшего рудника, СНТ «Сирень», уч. № 43	Садоводство	396	396	Частная собственность
73	66:36:0109007:44	Свердловская область, г. Верхняя Пышма, ул. Осипенко, район бывшего рудника, СНТ «Сирень», уч. № 42	Садоводство	396	396	Частная собственность
74	66:36:0109007:43	Свердловская область, г. Верхняя Пышма, ул. Осипенко, район бывшего рудника, СНТ «Сирень», уч. № 41	Садоводство	396	396	Частная собственность
75	66:36:0109007:42	Свердловская область, г. Верхняя Пышма, ул. Осипенко, район бывшего рудника, СНТ «Сирень», уч. № 40	Садоводство	396	396	Частная собственность
76	66:36:0109007:41	Свердловская область, г. Верхняя Пышма, ул. Осипенко, район бывшего рудника, СНТ «Сирень», уч. № 39	Садоводство	396	396	Частная собственность
77	66:36:0109007:5	Свердловская область, г. Верхняя Пышма, ул. Осипенко, район бывшего рудника, СНТ «Сирень», уч. № 38	Садоводство	341	341	Частная собственность

78	66:36:0109007:40	Свердловская область, г. Верхняя Пышма, ул. Осипенко, район бывшего рудника, СНТ «Сирень», уч. № 37	Садоводство	396	396	Частная собственность
79	66:36:0109007:39	Свердловская область, г. Верхняя Пышма, ул. Осипенко, район бывшего рудника, СНТ «Сирень», уч. № 36	Садоводство	376	376	Частная собственность
80	66:36:0109007:38	Свердловская область, г. Верхняя Пышма, ул. Осипенко, район бывшего рудника, СНТ «Сирень», уч. № 35	Садоводство	396	396	Частная собственность
81	66:36:0109007:37	Свердловская область, г. Верхняя Пышма, ул. Осипенко, район бывшего рудника, СНТ «Сирень», уч. № 34	Садоводство	396,08	396,08	Частная собственность
82	66:36:0109007:36	Свердловская область, г. Верхняя Пышма, ул. Осипенко, район бывшего рудника, СНТ «Сирень», уч. № 33	Садоводство	396,08	396,08	Частная собственность
83	66:36:0109007:35	Свердловская область, г. Верхняя Пышма, ул. Осипенко, район бывшего рудника, СНТ «Сирень», уч. № 32	Садоводство	396,08	396,08	Частная собственность
84	66:36:0109007:34	Свердловская область, г. Верхняя Пышма, ул. Осипенко, район бывшего рудника, СНТ «Сирень», уч. № 31	Садоводство	304	304	Частная собственность
85	66:36:0109007:61	Свердловская область, г. Верхняя Пышма, ул. Осипенко, район бывшего рудника, СНТ «Сирень», уч. № 61	Садоводство	415	415	Частная собственность

86	66:36:0109007:60	Свердловская область, г. Верхняя Пышма, ул. Осипенко, район бывшего рудника, СНТ «Сирень», уч. № 61	Садоводство	396,08	396,08	Частная собственность
87	66:36:0109007:7	Свердловская область, г. Верхняя Пышма, ул. Осипенко, район бывшего рудника, СНТ «Сирень», уч. № 59	Садоводство	384	384	Частная собственность
88	66:36:0109007:59	Свердловская область, г. Верхняя Пышма, ул. Осипенко, район бывшего рудника, СНТ «Сирень», уч. № 58	Садоводство	396,08	396,08	Частная собственность
89	66:36:0109007:58	Свердловская область, г. Верхняя Пышма, ул. Осипенко, район бывшего рудника, СНТ «Сирень», уч. № 57	Садоводство	396,08	396,08	Частная собственность
90	66:36:0109007:57	Свердловская область, г. Верхняя Пышма, ул. Осипенко, район бывшего рудника, СНТ «Сирень», уч. № 56	Садоводство	402	402	Частная собственность
91	66:36:0109007:56	Свердловская область, г. Верхняя Пышма, ул. Осипенко, район бывшего рудника, СНТ «Сирень», уч. № 55	Садоводство	468	468	Частная собственность
92	66:36:0109007:55	Свердловская область, г. Верхняя Пышма, ул. Осипенко, район бывшего рудника, СНТ «Сирень», уч. № 54	Садоводство	569	4569	Частная собственность
93	66:36:0109007:54	Свердловская область, г. Верхняя Пышма, ул. Осипенко, район бывшего рудника, СНТ «Сирень», уч. № 53	Садоводство	418	418	Частная собственность

94	66:36:0109007:53	Свердловская область, г. Верхняя Пышма, ул. Осипенко, район бывшего рудника, СНТ «Сирень», уч. № 52	Садоводство	396,08	396,08	Частная собственность
95	66:36:0109007:52	Свердловская область, г. Верхняя Пышма, ул. Осипенко, район бывшего рудника, СНТ «Сирень», уч. № 51	Садоводство	432	432	Частная собственность
<b>Кадастровый квартал 66:36:0109006</b>						
96	66:36:0109006:33	Свердловская область, г. Верхняя Пышма, ул. Фрунзе, СНТ «Ромашка», уч. № 22	Для ведения садоводства	853	853	Частная собственность
97	66:36:0109006:57	Свердловская область, г. Верхняя Пышма, ул. Фрунзе, СНТ «Ромашка», уч. № 49	Для ведения садоводства	424	424	Частная собственность
98	66:36:0109006:58	Свердловская область, г. Верхняя Пышма, ул. Фрунзе, СНТ «Ромашка», уч. № 50	Для ведения садоводства	424	424	Частная собственность
99	66:36:0109006:75	Свердловская область, г. Верхняя Пышма, ул. Фрунзе, СНТ «Ромашка», уч. № 69	Для ведения садоводства	239	239	Частная собственность
100	66:36:0109006:96 (в составе единого землепользования 66:36:0109006:22)			473	473	Данные отсутствуют
101	66:36:0109006:42	Свердловская область, г. Верхняя Пышма, ул. Фрунзе, СНТ «Ромашка», уч. № 31	Для ведения садоводства	436	436	Частная собственность
102	66:36:0109006:94 (в составе единого землепользования 66:36:0109006:23)			443	443	Данные отсутствуют

103	66:36:0109006:92 (в составе единого землепользования 66:36:0109006:24)			417	417	Данные отсут- ствуют
104	66:36:0109006:41	Свердловская об- ласть, г. Верхняя Пышма, ул. Фрунзе, СНТ «Ромашка», уч. № 30	Для ведения са- доводства	395	395	Частная собственность
105	66:36:0109006:40	Свердловская об- ласть, г. Верхняя Пышма, ул. Фрунзе, СНТ «Ромашка», уч. № 29	Для ведения са- доводства	425	425	Частная собственность
106	66:36:0109006:90 (в составе единого землепользования 66:36:0109006:25)			420	420	Данные отсут- ствуют
107	66:36:0109006:39	Свердловская об- ласть, г. Верхняя Пышма, ул. Фрунзе, СНТ «Ромашка», уч. № 28	Для ведения са- доводства	412	412	Частная собственность
108	66:36:0109006:12 (в составе единого землепользования 66:36:0109006:3)			444,1	444,1	Данные отсут- ствуют
109	66:36:0109006:38	Свердловская об- ласть, г. Верхняя Пышма, ул. Фрунзе, СНТ «Ромашка», уч. № 27	Для ведения са- доводства	419	419	Частная собственность
110	66:36:0109006:88 (в составе единого землепользования 66:36:0109006:3)			424	424	Данные отсут- ствуют
111	66:36:0109006:84 (в составе единого землепользования 66:36:0109006:27)			411	411	Данные отсут- ствуют
112	66:36:0109006:37	Свердловская об- ласть, г. Верхняя Пышма, ул. Фрунзе, СНТ «Ромашка», уч. № 26	Для ведения са- доводства	409	409	Частная собственность

113	66:36:0109006:36	Свердловская область, г. Верхняя Пышма, ул. Фрунзе, СНТ «Ромашка», уч. № 25	Для ведения садоводства	387	387	Частная собственность
114	66:36:0109006:82 (в составе единого землепользования 66:36:0109006:28)			441	441	Данные отсутствуют
115	66:36:0109006:80 (в составе единого землепользования 66:36:0109006:28)			446	446	Данные отсутствуют
116	66:36:0109006:35	Свердловская область, г. Верхняя Пышма, ул. Фрунзе, СНТ «Ромашка», уч. № 24	Для ведения садоводства	400	400	Частная собственность
117	66:36:0109006:81 (в составе единого землепользования 66:36:0109006:29)			100	100	Данные отсутствуют
118	66:36:0109006:81 (в составе единого землепользования 66:36:0109006:29)			124	124	Данные отсутствуют
119	66:36:0109006:85 (в составе единого землепользования 66:36:0109006:29)			113	113	Данные отсутствуют
120	66:36:0109006:89 (в составе единого землепользования 66:36:0109006:26)			134	134	Данные отсутствуют
121	66:36:0109006:13 (в составе единого землепользования 66:36:0109006:3)			100	100	Данные отсутствуют
122	66:36:0109006:91 (в составе единого землепользования 66:36:0109006:25)			122	122	Данные отсутствуют

123	66:36:0109006:93 (в составе единого землепользования 66:36:0109006:24)			99	99	Данные отсут- ствуют
124	66:36:0109006:95 (в составе единого землепользования 66:36:0109006:23)			81	81	Данные отсут- ствуют
125	66:36:0109006:97 (в составе единого землепользования 66:36:0109006:22)			82	82	Данные отсут- ствуют
<b>Кадастровый квартал 66:36:0109003</b>						
126	66:36:0109003:88	Свердловская об- ласть, г. Верхняя Пышма, ул. Октябрьская, дом 18	Садоводство	559	559	Частная собственность
127	66:36:0109003:87	Свердловская об- ласть, г. Верхняя Пышма, ул. Октябрьская, 18, СНТ № 1 «Гор- няк», уч. № 80	Садоводство	550	550	Частная собственность
128	66:36:0109003:86	Свердловская об- ласть, г. Верхняя Пышма, ул. Октябрьская, 18, СНТ № 1 «Гор- няк», уч. № 79	Садоводство	543,9	543,9	Частная собственность
129	66:36:0109003:10	Свердловская об- ласть, г. Верхняя Пышма, ул. Октябрьская, 18, СНТ № 1 «Гор- няк», уч. № 78	Садоводство	547	547	Частная собственность
130	66:36:0109003:85	Свердловская об- ласть, г. Верхняя Пышма, ул. Октябрьская, 18, СНТ № 1 «Гор- няк», уч. № 77	Садоводство	535	535	Частная собственность
131	66:36:0109003:84	Свердловская об- ласть, г. Верхняя Пышма, ул. Октябрьская, 18, СНТ № 1 «Гор- няк», уч. № 76	Садоводство	628	628	Частная собственность
131	66:36:0109003:82	Свердловская об- ласть, г. Верхняя Пышма, ул. Октябрьская, 18, СНТ № 1 «Гор-	Садоводство	710	710	Частная собственность

		няк», уч. № 74				
132	66:36:0109003:81	Свердловская область, г. Верхняя Пышма, ул. Октябрьская, 18, СНТ № 1 «Горняк», уч. № 73	Садоводство	200	200	Частная собственность
133	66:36:0109003:80	Свердловская область, г. Верхняя Пышма, ул. Октябрьская, 18, СНТ № 1 «Горняк», уч. № 72	Садоводство	488	488	Частная собственность
134	66:36:0109003:79	Свердловская область, г. Верхняя Пышма, ул. Октябрьская, 18, СНТ № 1 «Горняк», уч. № 71	Садоводство	591	591	Частная собственность
135	66:36:0109003:78	Свердловская область, г. Верхняя Пышма, ул. Октябрьская, 18, СНТ № 1 «Горняк», уч. № 70	Садоводство	475	475	Частная собственность
136	66:36:0109003:42	Свердловская область, г. Верхняя Пышма, ул. Октябрьская, 18, СНТ № 1 «Горняк», уч. № 30	Садоводство	802	802	Частная собственность
137	66:36:0109003:41	Свердловская область, г. Верхняя Пышма, ул. Октябрьская, 18, СНТ № 1 «Горняк», уч. № 29а	Садоводство	360	360	Частная собственность
138	66:36:0109003:40	Свердловская область, г. Верхняя Пышма, ул. Октябрьская, 18, СНТ № 1 «Горняк», уч. № 29	Садоводство	310	310	Частная собственность
139	66:36:0109003:8	Свердловская область, г. Верхняя Пышма, ул. Октябрьская, 18, СНТ № 1 «Горняк», уч. № 65	Садоводство	479	479	Частная собственность
140	66:36:0109003:8	Свердловская область, г. Верхняя Пышма, ул. Октябрьская, 18, СНТ № 1 «Горняк», уч. № 66	Садоводство	529	529	Частная собственность

141	66:36:0109003:9	Свердловская область, г. Верхняя Пышма, ул. Октябрьская, 18, СНТ № 1 «Горняк», уч. № 67	Садоводство	544	544	Частная собственность
142	66:36:0109003:75	Свердловская область, г. Верхняя Пышма, ул. Октябрьская, 18, СНТ № 1 «Горняк», уч. № 68	Садоводство	536	536	Частная собственность
143	66:36:0109003:76	Свердловская область, г. Верхняя Пышма, ул. Октябрьская, 18, СНТ № 1 «Горняк», уч. № 69	Садоводство	558	558	Частная собственность

**Кадастровый квартал 66:36:0111004**

144	66:36:0111004:18	Свердловская область, г. Верхняя Пышма, ул. Осипенко, дом 1	Промышленная площадка	51 646	4957	Частная собственность
145	66:36:0111004:87	Свердловская область, г. Верхняя Пышма, ул. Петрова, д. 22а	Под промышленную площадку	1269	1269	Собственность публично-правовых образований

146	66:36:0111004:21 (входит в единое землепользование 66:36:0000000:213)			1475	262	Данные отсутствуют
-----	--	--	--	------	-----	--------------------

Изм. 7.2

**2.3 Перечень земельных участков, подлежащих изъятию для строительства  
Инженерных сетей (муниципальных нужд) (применительно к листу 1)**

Таблица 4

№	Кадастровый номер участка	Адрес	Вид разрешенного использования	Общая S, кв.м	Площадь, подлежащая изъятию, кв.м	Вид права по ЕГРН
<b>Кадастровый квартал 66:36:0111011</b>						
1	66:36:0111001:3	Свердловская область, г. Верхняя Пышма, пер. Ударный, дом 13	Под жилой дом с надворными постройками	976	976	Частная собственность
2	66:36:0111001:11	Свердловская область, г. Верхняя Пышма, пер. Ударный, дом 11	Под жилой дом индивидуальной жилой застройки	650	650	Частная собственность

## 2.4 Перечень земельных участков, подлежащих изъятию для строительства

Детского сада (муниципальных нужд) – Зу 24 (применительно к листу 1)

Таблица 5

№	Кадастровый номер участка	Адрес	Вид разрешенного использования	Общая S, кв.м	Площадь, подлежащая изъятию, кв.м	Вид права по ЕГРН
<b>Кадастровый квартал 66:36:0111011</b>						
1	66:36:0109003:109 (в составе единого землепользования 66:36:01090003:39)			640	640	Данные отсутствуют
2	66:36:0109003:94 (в составе единого землепользования 66:36:01090003:38)			647,6	647,6	Данные отсутствуют
3	66:36:0109003:37	Свердловская область, г. Верхняя Пышма, ул. Октябрьская, 18, СНТ № 1 «Горняк», уч. № 26	Садоводство	722	722	Частная собственность
4	66:36:0109003:96	Свердловская область, г. Верхняя Пышма, ул. Октябрьская, 18, СНТ № 1 «Горняк», уч. № 25	Садоводство	591	591	Частная собственность
5	66:36:0109003:24	Свердловская область, г. Верхняя Пышма, ул. Октябрьская, 18, СНТ № 1 «Горняк», уч. № 24	Садоводство	325	325	Частная собственность
6	66:36:0109003:35	Свердловская область, г. Верхняя Пышма, ул. Октябрьская, 18, СНТ № 1 «Горняк», уч. № 24а	Садоводство	322	322	Частная собственность
7	66:36:0109003:33	Свердловская область, г. Верхняя Пышма, ул. Октябрьская, 18, СНТ № 1 «Горняк», уч. № 23	Садоводство	363	363	Частная собственность
8	66:36:0109003:32	Свердловская область, г. Верхняя Пышма, ул. Октябрьская, 18, СНТ № 1 «Гор-	Садоводство	267	267	Частная собственность

		няк», уч. № 22				
9	66:36:0109003:31	Свердловская область, г. Верхняя Пышма, ул. Октябрьская, 18, СНТ № 1 «Горняк», уч. № 21	Садоводство	540	540	Частная собственность
10	66:36:0109003:30	Свердловская область, г. Верхняя Пышма, ул. Октябрьская, 18, СНТ № 1 «Горняк», уч. № 20	Садоводство	244	244	Частная собственность
11	66:36:0109003:43	Свердловская область, г. Верхняя Пышма, ул. Октябрьская, 18, СНТ № 1 «Горняк», уч. № 31	Садоводство	516	516	Частная собственность
12	66:36:0109003:102	Свердловская область, г. Верхняя Пышма, ул. Октябрьская, 18, СНТ № 1 «Горняк», уч. № 31а	Садоводство	228	228	Частная собственность
13	66:36:0109003:4	Свердловская область, г. Верхняя Пышма, ул. Октябрьская, 18, СНТ № 1 «Горняк», уч. № 32	Садоводство	361,8	361,8	Частная собственность
14	66:36:0109003:5	Свердловская область, г. Верхняя Пышма, ул. Октябрьская, 18, СНТ № 1 «Горняк», уч. № 32а	Садоводство	396,6	396,6	Частная собственность
15	66:36:0109003:6	Свердловская область, г. Верхняя Пышма, ул. Октябрьская, 18, СНТ № 1 «Горняк», уч. № 33	Садоводство	360	360	Частная собственность
16	66:36:0109003:44	Свердловская область, г. Верхняя Пышма, ул. Октябрьская, 18, СНТ № 1 «Горняк», уч. № 34	Садоводство	380	380	Частная собственность
17	66:36:0109003:45	Свердловская область, г. Верхняя Пышма, ул. Октябрьская, 18, СНТ № 1 «Горняк», уч. № 35	Садоводство	634	634	Частная собственность

18	66:36:0109003:46	Свердловская область, г. Верхняя Пышма, ул. Октябрьская, 18, СНТ № 1 «Горняк», уч. № 35а	Садоводство	292	292	Частная собственность
19	66:36:0109003:47	Свердловская область, г. Верхняя Пышма, ул. Октябрьская, 18, СНТ № 1 «Горняк», уч. № 36	Садоводство	728	728	Частная собственность
20	66:36:0109003:48	Свердловская область, г. Верхняя Пышма, ул. Октябрьская, 18, СНТ № 1 «Горняк», уч. № 37	Садоводство	456	456	Частная собственность
21	66:36:0109003:49	Свердловская область, г. Верхняя Пышма, ул. Октябрьская, 18, СНТ № 1 «Горняк», уч. № 38	Садоводство	750	750	Частная собственность
22	66:36:0109006:100 (в составе единого землепользования 66:36:0109003:55)			334	334	Данные отсутствуют
23	66:36:0109003:110	Свердловская область, г. Верхняя Пышма, ул. Октябрьская, 18, СНТ № 1 «Горняк», уч. № 45	Садоводство	461	461	Частная собственность
24	66:36:0109006:101 (в составе единого землепользования 66:36:0109003:55)			147	147	Данные отсутствуют
25	66:36:0109003:112	Свердловская область, г. Верхняя Пышма, ул. Октябрьская, 18, СНТ № 1 «Горняк», уч. № 43	Садоводство	298	298	Частная собственность
26	66:36:0109003:52	Свердловская область, г. Верхняя Пышма, ул. Октябрьская, 18, СНТ № 1 «Горняк», уч. № 42	Садоводство	353	353	Частная собственность
27	66:36:0109003:51	Свердловская область, г. Верхняя Пышма, ул. Октябрьская, 18, СНТ № 1 «Горняк», уч. № 41	Садоводство	283	283	Частная собственность

28	66:36:0109003:50	Свердловская область, г. Верхняя Пышма, ул. Октябрьская, 18, СНТ № 1 «Горняк», уч. № 40	Садоводство	177	177	Частная собственность
29	66:36:0109003:103	Свердловская область, г. Верхняя Пышма, ул. Октябрьская, 18, СНТ № 1 «Горняк», уч. № 47	Садоводство	344	344	Частная собственность
30	66:36:0109003:56	Свердловская область, г. Верхняя Пышма, ул. Октябрьская, 18, СНТ № 1 «Горняк», уч. № 48	Садоводство	190	190	Частная собственность
31	66:36:0109003:57	Свердловская область, г. Верхняя Пышма, ул. Октябрьская, 18, СНТ № 1 «Горняк», уч. № 49	Садоводство	357	357	Частная собственность
32	66:36:0109003:7	Свердловская область, г. Верхняя Пышма, ул. Октябрьская, 18, СНТ № 1 «Горняк», уч. № 50	Садоводство	167	167	Частная собственность
33	66:36:0109003:59	Свердловская область, г. Верхняя Пышма, ул. Октябрьская, 18, СНТ № 1 «Горняк», уч. № 51	Садоводство	215	215	Частная собственность
34	66:36:0109003:114	Свердловская область, г. Верхняя Пышма, ул. Октябрьская, 18, СНТ № 1 «Горняк», уч. № 52а	Садоводство	360	360	Частная собственность
35	66:36:0109003:113	Свердловская область, г. Верхняя Пышма, ул. Октябрьская, 18, СНТ № 1 «Горняк», уч. № 52	Садоводство	361	361	Частная собственность
36	66:36:0109003:77	Свердловская область, г. Верхняя Пышма, ул. Октябрьская, 18, СНТ № 1 «Горняк», уч. № 69а	Садоводство	195	195	Частная собственность

37	66:36:0109003:65	Свердловская область, г. Верхняя Пышма, ул. Октябрьская, 18, СНТ № 1 «Горняк», уч. № 56	Садоводство	533	533	Частная собственность
38	66:36:0109006:95 (в составе единого землепользования 66:36:01090003:38)			82,4	82,4	Данные отсутствуют
39	66:36:0109003:97	Свердловская область, г. Верхняя Пышма, ул. Октябрьская, уч. № 25-1	Садоводство	119	119	Частная собственность
40	66:36:0109003:63	Свердловская область, г. Верхняя Пышма, ул. Октябрьская, 18, СНТ № 1 «Горняк», уч. № 54	Садоводство	295	295	Частная собственность
41	66:36:0109003:61	Свердловская область, г. Верхняя Пышма, ул. Октябрьская, 18, СНТ № 1 «Горняк», уч. № 53	Садоводство	320	320	Частная собственность
42	66:36:0109003:62	Свердловская область, г. Верхняя Пышма, ул. Октябрьская, 18, СНТ № 1 «Горняк», уч. № 53а	Садоводство	400	400	Частная собственность
43	66:36:0109003:104	Свердловская область, г. Верхняя Пышма, ул. Октябрьская, 18, СНТ № 1 «Горняк», уч. № 55	Садоводство	179	179	Частная собственность
44	66:36:0109003:66	Свердловская область, г. Верхняя Пышма, ул. Октябрьская, 18, СНТ № 1 «Горняк», уч. № 57	Садоводство	430	430	Частная собственность
45	66:36:0109003:67	Свердловская область, г. Верхняя Пышма, ул. Октябрьская, 18, СНТ № 1 «Горняк», уч. № 58	Садоводство	305	305	Частная собственность
46	66:36:0109006:108 (в составе единого землепользования 66:36:01090003:39)			100	100	Данные отсутствуют

47	66:36:0109003:70	Свердловская область, г. Верхняя Пышма, ул. Октябрьская, 18, СНТ № 1 «Горняк», уч. № 61	Садоводство	410	410	Частная собственность
48	66:36:0109003:68	Свердловская область, г. Верхняя Пышма, , СНТ № 1 «Горняк», уч. № 59, ул. Октябрьская, 18	Садоводство	372	372	Частная собственность
49	66:36:0109003:69	Свердловская область, г. Верхняя Пышма, ул. Октябрьская, 18, СНТ № 1 «Горняк», уч. № 60	Садоводство	435	435	Частная собственность
50	66:36:0109003:71	Свердловская область, г. Верхняя Пышма, , СНТ № 1 «Горняк», уч. № 62, ул. Октябрьская, 18	Садоводство	510	510	Частная собственность
51	66:36:0109003:72	Свердловская область, г. Верхняя Пышма, ул. Октябрьская, дом 18, СНТ № 1 «Горняк», уч. № 63	Садоводство	274	274	Частная собственность
52	66:36:0109003:73	Свердловская область, г. Верхняя Пышма, ул. Октябрьская, 18, СНТ № 1 «Горняк», уч. № 64	Садоводство	669	669	Частная собственность

## 2.5 Сведения об образуемых земельных участках (на период подготовки) ул. Волоскова

Таблица № 6

Обозначение земельного участка	Способ образования	Площадь, кв.м	Категория земель	Вид разрешенного использования
зу42	Образование земельного участка из земель, находящихся в государственной или муниципальной собственности	2152	Земли населенных пунктов	Коммунальное обслуживание (код 3.1)
зу43.1	Раздел земельного участка с кадастровым номером 66:36:0109003:29, остающегося в измененных границах	139	Земли населенных пунктов	Земельные участки (территории) общего пользования (Код 12.0)
зу43.2	Раздел земельного участка с кадастровым номером 66:36:0109003:28, остающегося в измененных границах	544	Земли населенных пунктов	Земельные участки (территории) общего пользования (Код 12.0)
зу43.3	Раздел земельного участка с кадастровым номером 66:36:0109003:27, остающегося в измененных границах	401	Земли населенных пунктов	Земельные участки (территории) общего пользования (Код 12.0)
зу43.4	Раздел земельного участка с кадастровым номером 66:36:0109003:25, остающегося в измененных границах	202	Земли населенных пунктов	Земельные участки (территории) общего пользования (Код 12.0)
зу43.5	Раздел земельного участка с кадастровым номером 66:36:0109003:26, остающегося в измененных границах	207	Земли населенных пунктов	Земельные участки (территории) общего пользования (Код 12.0)
зу43.6	Раздел земельного участка с кадастровым номером 66:36:0109003:34, остающегося в измененных границах	392	Земли населенных пунктов	Земельные участки (территории) общего пользования (Код 12.0)
зу43.7	Раздел земельного участка с кадастровым номером 66:36:0109003:23, остающегося в измененных границах	392	Земли населенных пунктов	Земельные участки (территории) общего пользования (Код 12.0)
зу43.8	Раздел земельного участка с кадастровым номером 66:36:0109003:18, остающегося в измененных границах	419	Земли населенных пунктов	Земельные участки (территории) общего пользования (Код 12.0)
зу43.9	Раздел земельного участка с кадастровым номером 66:36:0000000:4, остающегося в измененных границах	393	Земли населенных пунктов	Земельные участки (территории) общего пользования (Код 12.0)
зу43.10	Раздел земельного участка с кадастровым номером 66:36:0109003:22, остающегося в измененных границах	374	Земли населенных пунктов	Земельные участки (территории) общего пользования (Код 12.0)
зу43.11	Раздел земельного участка с кадастровым номером 66:36:0109003:21, остающегося в измененных границах	336	Земли населенных пунктов	Земельные участки (территории) общего пользования (Код 12.0)
зу43.12	Раздел земельного участка с кадастровым номером 66:36:0109003:11, остающегося в измененных границах	243	Земли населенных пунктов	Земельные участки (территории) общего пользования (Код 12.0)





зу43.40	Образование земельного участка из земель, находящихся в государственной или муниципальной собственности	<b>23</b>	Земли населенных пунктов	Земельные участки (территории) общего пользования (Код 12.0)
зу43.41	Раздел земельного участка с кадастровым номером 66:36:0109007:26, остающегося в измененных границах	<b>1</b>	Земли населенных пунктов	Земельные участки (территории) общего пользования (Код 12.0)
зу43.42	Раздел земельного участка с кадастровым номером 66:36:0109007:27, остающегося в измененных границах	<b>293</b>	Земли населенных пунктов	Земельные участки (территории) общего пользования (Код 12.0)
зу43.43	Раздел земельного участка с кадастровым номером 66:36:0109007:28, остающегося в измененных границах	<b>297</b>	Земли населенных пунктов	Земельные участки (территории) общего пользования (Код 12.0)
зу43.44	Раздел земельного участка с кадастровым номером 66:36:0109007:1	<b>204</b>	Земли населенных пунктов	Земельные участки (территории) общего пользования (Код 12.0)
зу43.45	Раздел земельного участка с кадастровым номером 66:36:0109007:1	<b>3193</b>	Земли населенных пунктов	Земельные участки (территории) общего пользования (Код 12.0)
зу43.46	Раздел земельного участка с кадастровым номером 66:36:0109007:33, остающегося в измененных границах	<b>57</b>	Земли населенных пунктов	Земельные участки (территории) общего пользования (Код 12.0)
зу43.47	Раздел земельного участка с кадастровым номером 66:36:0109007:32, остающегося в измененных границах	<b>158</b>	Земли населенных пунктов	Земельные участки (территории) общего пользования (Код 12.0)
зу43.48	Раздел земельного участка с кадастровым номером 66:36:0109007:62, остающегося в измененных границах	<b>3</b>	Земли населенных пунктов	Земельные участки (территории) общего пользования (Код 12.0)
зу43.49	Раздел земельного участка с кадастровым номером 66:36:0109007:63, остающегося в измененных границах	<b>483</b>	Земли населенных пунктов	Земельные участки (территории) общего пользования (Код 12.0)
зу43.50	Раздел земельного участка с кадастровым номером 66:36:0109007:64, остающегося в измененных границах	<b>129</b>	Земли населенных пунктов	Земельные участки (территории) общего пользования (Код 12.0)
зу43.51	Образование земельного участка из земель, находящихся в государственной или муниципальной собственности	<b>501</b>	Земли населенных пунктов	Земельные участки (территории) общего пользования (Код 12.0)
зу43.52	Раздел земельного участка с кадастровым номером 66:36:0111004:17	<b>2160</b>	Земли населенных пунктов	Земельные участки (территории) общего пользования (Код 12.0)
зу43.53	Раздел земельного участка с кадастровым номером 66:36:0111004:17	<b>6354</b>	Земли населенных пунктов	Земельные участки (территории) общего пользования (Код 12.0)

зу43.54	Раздел земельного участка с кадастровым номером 66:36:0111004:75, остающегося в измененных границах	<b>1672</b>	Земли населенных пунктов	Земельные участки (территории) общего пользования (Код 12.0)
зу43.55	Раздел земельного участка с кадастровым номером 66:36:0111004:31, остающегося в измененных границах	<b>1348</b>	Земли населенных пунктов	Земельные участки (территории) общего пользования (Код 12.0)
зу43.56	Раздел земельного участка с кадастровым номером 66:36:0111004:18	<b>3228</b>	Земли населенных пунктов	Земельные участки (территории) общего пользования (Код 12.0)
Изм. 7.3 зу43.57	Раздел земельного участка с кадастровым номером 66:36:0111004:18	<b>48397</b>	Земли населенных пунктов	Земельные участки (территории) общего пользования (Код 12.0)
зу43.58	Раздел земельного участка с кадастровым номером 66:36:0111004:2	<b>445</b>	Земли населенных пунктов	Земельные участки (территории) общего пользования (Код 12.0)
зу43.59	Раздел земельного участка с кадастровым номером 66:36:0111004:2	<b>27326</b>	Земли населенных пунктов	Земельные участки (территории) общего пользования (Код 12.0)
зу43.60	Раздел земельного участка с кадастровым номером 66:36:0111004:89, остающегося в измененных границах	<b>3560</b>	Земли населенных пунктов	Земельные участки (территории) общего пользования (Код 12.0)
зу43.61	Раздел земельного участка с кадастровым номером 66:36:0111004:88, остающегося в измененных границах	<b>34</b>	Земли населенных пунктов	Земельные участки (территории) общего пользования (Код 12.0)
зу43.62	Раздел земельного участка с кадастровым номером 66:36:0111008:4, остающегося в измененных границах	<b>61</b>	Земли населенных пунктов	Земельные участки (территории) общего пользования (Код 12.0)
зу43.63	Раздел земельного участка с кадастровым номером 66:36:0111008:9	<b>16</b>	Земли населенных пунктов	Земельные участки (территории) общего пользования (Код 12.0)
зу43.64	Раздел земельного участка с кадастровым номером 66:36:0111008:9	<b>8698</b>	Земли населенных пунктов	Земельные участки (территории) общего пользования (Код 12.0)
зу43.65	Раздел земельного участка с кадастровым номером 66:36:0111010:13, остающегося в измененных границах	<b>250</b>	Земли населенных пунктов	Земельные участки (территории) общего пользования (Код 12.0)
зу43.66	Раздел земельного участка с кадастровым номером 66:36:0111010:20, остающегося в измененных границах	<b>418</b>	Земли населенных пунктов	Земельные участки (территории) общего пользования (Код 12.0)
зу43.67	Раздел земельного участка с кадастровым номером 66:36:0111010:27, остающегося в измененных границах	<b>829</b>	Земли населенных пунктов	Земельные участки (территории) общего пользования (Код 12.0)

<b>зу43.68</b>	Раздел земельного участка с кадастровым номером 66:36:0111010:26, остающегося в измененных границах	<b>972</b>	Земли населенных пунктов	Земельные участки (территории) общего пользования (Код 12.0)
<b>зу43.69</b>	Раздел земельного участка с кадастровым номером 66:36:0111010:7	<b>30</b>	Земли населенных пунктов	Земельные участки (территории) общего пользования (Код 12.0)
<b>зу43.70</b>	Раздел земельного участка с кадастровым номером 66:36:0111010:7	<b>1652</b>	Земли населенных пунктов	Земельные участки (территории) общего пользования (Код 12.0)
<b>зу43.71</b>	Образование земельного участка из земель, находящихся в государственной или муниципальной собственности	<b>3190</b>	Земли населенных пунктов	Земельные участки (территории) общего пользования (Код 12.0)

**2.6 Ведомость координат образуемых земельных ул. Волоскова (на период подготовки) (применительно к листу 2)**

Таблица № 7

Обозначение земельного участка	№ точки	Координаты	
		X	Y
зу42	1	406202,11	1533495,87
	2	406179,95	1533512,10
	3	406169,59	1533497,36
	4	406164,19	1533489,85
	5	406157,29	1533480,33
	6	406147,44	1533465,14
	7	406146,76	1533461,14
	8	406163,78	1533449,03
	9	406172,25	1533442,83
	10	406176,62	1533443,29
	11	406179,80	1533447,49
	12	406199,42	1533474,88
зу43.1	1	406202,11	1533495,87
	1	405809,23	1532796,06
	2	405805,75	1532800,74
	3	405789,81	1532822,19
	4	405787,88	1532820,56
	5	405804,33	1532792,51
зу43.2	1	405809,23	1532796,06
	1	405804,33	1532792,51
	2	405787,88	1532820,56
	3	405773,98	1532808,75
	4	405791,18	1532782,96
зу43.3	1	405804,33	1532792,51
	1	405787,25	1532825,64
	2	405775,30	1532841,71
	3	405759,41	1532829,58
	4	405769,96	1532814,59
	5	405771,27	1532813,92
зу43.4	1	405787,25	1532825,64
	1	405775,30	1532841,71
	2	405769,39	1532849,67
	3	405753,28	1532837,95
	4	405759,41	1532829,58
зу43.5	1	405775,30	1532841,71
	1	405769,39	1532849,67
	2	405762,90	1532858,40
	3	405747,58	1532846,28
	4	405753,28	1532837,95
зу43.6	1	405769,39	1532849,67
	1	405762,90	1532858,40
	2	405750,53	1532875,04
	3	405736,10	1532862,56
	4	405747,58	1532846,28
зу43.7	1	405747,58	1532846,28
	1	405762,90	1532858,40
	2	405750,53	1532875,04
	3	405738,57	1532891,13
	4	405723,58	1532880,41
зу43.8	1	405736,10	1532862,56
	1	405750,53	1532875,04
зу43.8		(1)	
		405738,57	1532891,13

	2	405733,25	1532898,29
	3	405728,45	1532895,91
	4	405717,35	1532889,13
	5	405723,58	1532880,41
	1	405738,57	1532891,13
	(2)		
	6	405716,12	1532884,33
	7	405708,83	1532894,89
	8	405692,91	1532884,82
	9	405700,36	1532874,75
	6	405716,12	1532884,33
<b>3y43.9</b>	(1)		
	1	405728,45	1532895,91
	2	405727,34	1532901,30
	3	405724,93	1532906,12
	4	405710,97	1532898,40
	5	405717,35	1532889,13
	1	405728,45	1532895,91
	(2)		
	6	405708,83	1532894,89
	7	405702,71	1532904,40
	8	405685,32	1532895,07
9	405692,91	1532884,82	
6	405708,83	1532894,89	
<b>3y43.10</b>	1	405733,25	1532898,29
	2	405714,28	1532923,82
	3	405701,10	1532914,68
	4	405710,97	1532898,40
	5	405724,93	1532906,12
	6	405727,34	1532901,30
	7	405728,45	1532895,91
	1	405733,25	1532898,29
<b>3y43.11</b>	1	405714,28	1532923,82
	2	405701,05	1532941,62
	3	405689,34	1532934,47
	4	405701,10	1532914,68
	1	405714,28	1532923,82
<b>3y43.12</b>	1	405786,54	1532779,59
	2	405776,44	1532795,03
	3	405765,37	1532786,90
	4	405776,28	1532772,15
	1	405786,54	1532779,59
<b>3y43.13</b>	1	405776,44	1532795,03
	2	405766,42	1532810,33
	3	405754,31	1532801,85
	4	405765,37	1532786,90
	1	405776,44	1532795,03
<b>3y43.14</b>	1	405766,42	1532810,33
	2	405757,07	1532824,64
	3	405744,08	1532815,68
	4	405754,31	1532801,85
	1	405766,42	1532810,33
<b>3y43.15</b>	1	405757,07	1532824,64
	2	405747,03	1532839,27
	3	405733,31	1532830,22
	4	405744,08	1532815,68
	1	405757,07	1532824,64

<b>3y43.16</b>	1	405747,03	1532839,27
	2	405736,99	1532853,89
	3	405722,36	1532845,02
	4	405733,31	1532830,22
	1	405747,03	1532839,27
<b>3y43.17</b>	1	405736,99	1532853,89
	2	405731,51	1532861,90
	3	405716,71	1532852,66
	4	405722,36	1532845,02
	1	405736,99	1532853,89
<b>3y43.18</b>	1	405731,51	1532861,90
	2	405725,91	1532870,06
	3	405711,37	1532859,87
	4	405716,71	1532852,66
	1	405731,51	1532861,90
<b>3y43.19</b>	1	405725,91	1532870,06
	2	405716,12	1532884,33
	3	405700,36	1532874,75
	4	405711,37	1532859,87
	1	405725,91	1532870,06
<b>3y43.20</b>	1	405702,71	1532904,40
	2	405693,13	1532919,28
	3	405674,57	1532909,60
	4	405685,32	1532895,07
	1	405702,71	1532904,40
<b>3y43.21</b>	1	405693,13	1532919,28
	2	405684,53	1532932,62
	3	405663,48	1532924,58
	4	405674,57	1532909,60
	1	405693,13	1532919,28
<b>3y43.22</b>	1	405693,94	1532942,97
	2	405687,53	1532959,81
	3	405682,59	1532966,45
	4	405677,20	1532963,96
	5	405664,61	1532958,16
	6	405675,21	1532934,27
	1	405693,94	1532942,97
<b>3y43.23</b>	1	405675,21	1532934,27
	2	405664,61	1532958,16
	3	405663,14	1532957,55
	4	405646,94	1532950,83
	5	405644,73	1532949,92
	6	405660,53	1532928,57
	1	405675,21	1532934,27
<b>3y43.24</b>	1	405698,29	1532945,33
	2	405687,53	1532959,81
	3	405693,94	1532942,97
	1	405698,29	1532945,33
<b>3y43.25</b>	1	405791,18	1532782,96
	2	405773,98	1532808,75
	3	405787,88	1532820,56
	4	405789,81	1532822,19
	5	405787,25	1532825,64
	6	405771,27	1532813,92
	7	405769,96	1532814,59
	8	405759,41	1532829,58
	9	405753,28	1532837,95
	10	405747,58	1532846,28
	11	405736,10	1532862,56
	12	405723,58	1532880,41
	13	405717,35	1532889,13
	14	405710,97	1532898,40
	15	405701,10	1532914,68

	16	405689,34	1532934,47
	17	405701,05	1532941,62
	18	405698,29	1532945,33
	19	405693,94	1532942,97
	20	405675,21	1532934,27
	21	405660,53	1532928,57
	22	405663,48	1532924,58
	23	405684,53	1532932,62
	24	405693,13	1532919,28
	25	405702,71	1532904,40
	26	405708,83	1532894,89
	27	405716,12	1532884,33
	28	405725,91	1532870,06
	29	405731,51	1532861,90
	30	405736,99	1532853,89
	31	405747,03	1532839,27
	32	405757,07	1532824,64
	33	405766,42	1532810,33
	34	405776,44	1532795,03
	35	405786,54	1532779,59
	1	405791,18	1532782,96
<b>зy43.26</b>	(1)		
	1	405918,89	1532926,47
	2	405904,65	1532949,96
	3	405892,10	1532971,77
	4	405884,68	1532986,55
	5	405884,03	1532987,59
	6	405880,24	1532993,66
	7	405869,61	1533012,86
	8	405867,33	1533013,66
	9	405864,94	1533013,52
	10	405857,36	1533039,70
	11	405856,38	1533039,29
	12	405863,93	1533013,31
	13	405840,66	1533005,51
	14	405815,61	1532999,93
	15	405814,28	1532999,58
	16	405784,90	1532991,92
	17	405764,30	1532984,33
	18	405735,58	1532968,00
	19	405714,82	1532954,28
	20	405698,29	1532945,33
	21	405701,05	1532941,62
	22	405712,69	1532948,73
	23	405741,35	1532967,16
	24	405743,14	1532966,84
	25	405754,16	1532950,36
	26	405760,80	1532940,29
	27	405772,80	1532923,08
	28	405776,98	1532917,09
	29	405786,84	1532902,68
	30	405792,73	1532894,10
	31	405798,38	1532885,95
	32	405804,15	1532877,79
	33	405810,46	1532868,87
	34	405814,02	1532864,01
	35	405821,02	1532854,48
	36	405821,47	1532853,17
	37	405820,50	1532851,22
	38	405792,76	1532829,68
	39	405787,25	1532825,64
	40	405789,81	1532822,19
	41	405794,71	1532826,35

42	405800,34	1532830,67
43	405812,37	1532839,89
44	405818,23	1532844,68
45	405827,73	1532852,07
46	405835,22	1532857,84
47	405843,16	1532864,27
48	405858,95	1532832,35
49	405860,10	1532833,04
50	405844,88	1532865,63
51	405858,07	1532876,66
52	405871,72	1532887,32
53	405872,05	1532887,58
54	405886,27	1532899,16
55	405895,28	1532906,86
56	405899,62	1532910,58
57	405903,80	1532913,95
58	405912,79	1532921,36
1	405918,89	1532926,47
59	405839,72	1532896,28
60	405829,95	1532910,67
61	405824,96	1532918,03
62	405813,87	1532934,22
63	405808,86	1532941,54
64	405801,81	1532951,51
65	405790,39	1532967,71
66	405778,97	1532983,90
67	405776,60	1532984,51
68	405761,89	1532978,45
69	405746,56	1532969,86
70	405749,11	1532965,61
71	405756,57	1532953,19
72	405763,66	1532942,94
73	405770,89	1532932,49
74	405775,43	1532925,78
75	405780,22	1532919,15
76	405785,26	1532912,20
77	405796,38	1532895,50
78	405805,44	1532882,91
79	405811,62	1532873,76
80	405825,39	1532884,37
59	405839,72	1532896,28
81	405912,67	1532928,74
82	405911,01	1532932,24
83	405904,32	1532943,35
84	405894,88	1532959,09
85	405885,15	1532976,23
86	405885,10	1532976,32
87	405876,56	1532991,39
88	405867,68	1533007,04
89	405864,69	1533007,83
90	405840,89	1533001,75
91	405831,44	1532998,85
92	405823,06	1532996,48
93	405806,96	1532992,85
94	405801,13	1532991,41
95	405787,77	1532987,02
96	405786,22	1532986,40
97	405784,92	1532984,09
98	405790,33	1532975,00
99	405803,02	1532956,76
100	405808,36	1532949,08

	101	405812,91	1532942,52
	102	405813,05	1532942,31
	103	405819,74	1532932,66
	104	405825,99	1532922,94
	105	405834,94	1532910,54
	106	405854,70	1532880,23
	107	405861,67	1532886,57
	108	405869,05	1532893,28
	109	405867,74	1532896,15
	110	405850,17	1532921,97
	111	405842,28	1532934,68
	112	405832,30	1532949,85
	113	405822,13	1532966,84
	114	405823,12	1532967,47
	115	405826,42	1532961,99
	116	405843,59	1532934,82
	117	405846,98	1532936,43
	118	405850,79	1532930,35
	119	405852,74	1532927,24
	120	405865,22	1532909,94
	121	405873,86	1532897,99
	122	405875,66	1532897,17
	123	405877,07	1532897,03
	124	405894,12	1532911,07
	125	405910,31	1532923,80
	126	405912,04	1532925,73
	81	405912,67	1532928,74
		(2)	
	127	405791,29	1532782,79
	128	405791,18	1532782,96
	129	405786,54	1532779,59
	130	405786,67	1532779,39
	127	405791,29	1532782,79
<b>3y43.27</b>		(1)	
	1	405682,59	1532966,45
	2	405679,12	1532971,12
	3	405674,91	1532968,96
	4	405677,20	1532963,96
	1	405682,59	1532966,45
		(2)	
	5	405676,76	1532974,30
	6	405664,14	1532991,28
	7	405673,52	1532972,66
	5	405676,76	1532974,30
<b>3y43.28</b>		(1)	
	1	405677,20	1532963,96
	2	405674,91	1532968,96
	3	405660,97	1532962,16
	4	405663,14	1532957,55
	5	405664,61	1532958,16
	1	405677,20	1532963,96
		(2)	
	6	405673,52	1532972,66
	7	405664,14	1532991,28
	8	405658,85	1532998,39
	9	405645,99	1532992,81
	10	405658,67	1532965,83
	6	405673,52	1532972,66
<b>3y43.29</b>		(1)	
	1	405646,94	1532950,83
	2	405645,51	1532954,51
	3	405642,34	1532953,15
	4	405644,73	1532949,92

	1	405646,94	1532950,83
	(2)		
	5	405644,04	1532959,11
	6	405631,86	1532986,76
	7	405620,68	1532982,42
	8	405639,48	1532957,02
	5	405644,04	1532959,11
<b>3y43.30</b>	1	405658,85	1532998,39
	2	405642,15	1533020,87
	3	405635,17	1533017,66
	4	405645,99	1532992,81
	1	405658,85	1532998,39
<b>3y43.31</b>	1	405631,86	1532986,76
	2	405621,74	1533011,18
	3	405607,57	1533004,70
	4	405611,77	1532994,46
	5	405616,82	1532987,64
	6	405620,68	1532982,42
	1	405631,86	1532986,76
<b>3y43.32</b>	1	405611,77	1532994,46
	2	405607,57	1533004,70
	3	405605,12	1533003,45
	1	405611,77	1532994,46
<b>3y43.33</b>	(1)		
	1	405679,12	1532971,12
	2	405676,76	1532974,30
	3	405673,52	1532972,66
	4	405658,67	1532965,83
	5	405644,04	1532959,11
	6	405639,48	1532957,02
	7	405641,00	1532954,96
	8	405642,34	1532953,15
	9	405645,51	1532954,51
	10	405660,97	1532962,16
	11	405674,91	1532968,96
	1	405679,12	1532971,12
	(2)		
	12	405642,15	1533020,87
	13	405639,85	1533023,96
	14	405628,31	1533018,48
	15	405614,31	1533012,02
	16	405602,77	1533006,62
	17	405605,12	1533003,45
	18	405607,57	1533004,70
	19	405621,74	1533011,18
	20	405635,17	1533017,66
12	405642,15	1533020,87	
(3)			
21	405614,16	1533058,52	
22	405610,44	1533063,52	
23	405566,41	1533062,72	
24	405569,71	1533051,54	
25	405580,40	1533055,82	
26	405589,96	1533057,63	
27	405597,12	1533058,04	
21	405614,16	1533058,52	
<b>3y43.34</b>	(1)		
	1	405872,61	1533044,01
	2	405861,21	1533049,62
	3	405854,32	1533053,00
	4	405840,17	1533061,22
	5	405829,08	1533065,67
	6	405825,89	1533067,25

7	405812,76	1533067,03
8	405801,03	1533067,02
9	405789,25	1533067,00
10	405777,07	1533066,97
11	405763,09	1533066,27
12	405747,94	1533066,00
13	405732,74	1533065,73
14	405720,95	1533065,52
15	405706,17	1533065,26
16	405610,44	1533063,52
17	405614,16	1533058,52
18	405644,11	1533059,35
19	405661,50	1533059,87
20	405672,53	1533059,17
21	405675,58	1533058,01
22	405679,29	1533049,26
23	405681,72	1533043,57
24	405681,55	1533043,34
25	405671,55	1533038,22
26	405656,94	1533031,63
27	405642,10	1533025,03
28	405639,85	1533023,96
29	405642,15	1533020,87
30	405648,92	1533023,98
31	405663,56	1533030,31
32	405677,54	1533036,59
33	405691,61	1533042,91
34	405705,42	1533049,11
35	405719,36	1533055,55
36	405733,85	1533061,13
37	405736,58	1533061,56
38	405745,66	1533062,50
39	405751,87	1533062,66
40	405758,74	1533043,69
41	405774,08	1533049,71
42	405782,45	1533023,27
43	405769,13	1533017,99
44	405768,71	1533017,81
45	405754,79	1533011,48
46	405741,39	1533006,00
47	405727,20	1532999,51
48	405713,37	1532993,44
49	405699,71	1532986,63
50	405685,95	1532978,95
51	405676,76	1532974,30
52	405679,12	1532971,12
53	405687,46	1532975,38
54	405700,98	1532982,70
55	405715,20	1532989,90
56	405729,05	1532996,05
57	405743,30	1533002,39
58	405756,37	1533007,85
59	405770,71	1533014,22
60	405782,79	1533018,90
61	405784,71	1533011,33
62	405809,79	1533018,82
63	405810,54	1533019,04
64	405835,37	1533025,19
65	405834,24	1533029,44
66	405856,38	1533039,29
67	405857,36	1533039,70
1	405872,61	1533044,01
(2)		

68	405642,34	1532953,15
69	405641,00	1532954,96
70	405639,48	1532957,02
71	405629,73	1532952,55
72	405614,74	1532946,87
73	405602,27	1532939,79
74	405588,40	1532933,65
75	405587,24	1532933,27
76	405573,28	1532926,64
77	405560,72	1532921,00
78	405555,17	1532933,12
79	405548,26	1532947,07
80	405548,35	1532948,80
81	405546,68	1532954,93
82	405545,18	1532966,62
83	405545,97	1532969,73
84	405554,48	1532981,22
85	405556,47	1532982,91
86	405565,00	1532985,81
87	405579,32	1532991,79
88	405590,99	1532996,28
89	405605,12	1533003,45
90	405602,77	1533006,62
91	405600,51	1533005,56
92	405600,15	1533005,41
93	405595,63	1533003,57
94	405587,62	1533000,32
95	405571,71	1532993,29
96	405555,64	1532987,44
97	405532,66	1533017,11
98	405517,83	1533007,13
99	405497,63	1533021,79
100	405495,94	1533026,12
101	405497,26	1533028,24
102	405501,28	1533030,94
103	405530,32	1533033,64
104	405551,68	1533043,03
105	405565,09	1533049,69
106	405569,71	1533051,54
107	405566,41	1533062,72
108	405560,93	1533062,62
109	405539,84	1533062,24
110	405521,40	1533062,17
111	405521,82	1533058,64
112	405519,30	1533058,17
113	405541,31	1533055,12
114	405534,00	1533036,70
115	405516,18	1533036,29
116	405510,51	1533035,52
117	405495,89	1533034,51
118	405478,22	1533034,36
119	405474,64	1533035,80
120	405472,77	1533036,25
121	405462,65	1533042,62
122	405447,74	1533057,30
123	405447,72	1533062,10
124	405455,00	1533068,90
125	405439,39	1533065,46
126	405435,28	1533064,33
127	405439,36	1533058,55
128	405444,02	1533060,31
129	405444,05	1533059,31
130	405446,94	1533059,73

131	405447,01	1533057,00
132	405444,12	1533056,58
133	405444,32	1533053,02
134	405447,77	1533051,03
135	405446,59	1533049,44
136	405458,74	1533040,56
137	405471,44	1533032,94
138	405473,82	1533031,47
139	405481,75	1533028,92
140	405487,71	1533024,59
141	405492,96	1533020,79
142	405496,70	1533016,74
143	405501,40	1533013,92
144	405512,06	1533006,90
145	405530,48	1532994,36
146	405519,34	1532985,23
147	405517,78	1532984,61
148	405513,00	1532981,44
149	405513,29	1532981,05
150	405517,47	1532983,70
151	405521,45	1532979,43
152	405522,84	1532980,49
153	405521,81	1532982,39
154	405525,68	1532985,25
155	405529,89	1532988,34
156	405534,62	1532991,20
157	405540,61	1532988,40
158	405549,53	1532983,93
159	405549,95	1532981,97
160	405544,45	1532974,81
161	405537,81	1532966,93
162	405540,49	1532965,49
163	405540,77	1532946,06
164	405543,91	1532956,06
165	405545,34	1532952,15
166	405547,02	1532948,30
167	405551,58	1532939,25
168	405556,43	1532926,63
169	405559,38	1532920,52
170	405545,90	1532914,12
171	405532,68	1532907,78
172	405504,39	1532941,22
173	405502,99	1532939,93
174	405500,78	1532937,56
175	405519,75	1532912,23
176	405531,15	1532895,13
177	405550,37	1532905,88
178	405558,34	1532910,42
179	405578,06	1532920,09
180	405582,47	1532922,48
181	405590,73	1532925,91
182	405586,22	1532924,65
183	405576,72	1532919,61
184	405560,05	1532911,69
185	405552,99	1532911,35
186	405558,19	1532915,49
187	405574,90	1532923,37
188	405588,78	1532930,23
189	405589,45	1532930,50
190	405603,47	1532937,15
191	405616,54	1532942,89
192	405631,69	1532948,56
68	405642,34	1532953,15

3y43.35	1	405639,85	1533023,96
	2	405623,78	1533045,58
	3	405617,16	1533042,57
	4	405628,31	1533018,48
	1	405639,85	1533023,96
3y43.36	1	405614,31	1533012,02
	2	405603,88	1533036,58
	3	405589,30	1533030,59
	4	405595,25	1533016,79
	5	405602,77	1533006,62
	1	405614,31	1533012,02
3y43.37	1	405623,78	1533045,58
	2	405614,16	1533058,52
	3	405597,12	1533058,04
	4	405603,88	1533036,58
	5	405617,16	1533042,57
	1	405623,78	1533045,58
3y43.38	1	405589,30	1533030,59
	2	405580,40	1533055,82
	3	405569,71	1533051,54
	4	405569,83	1533051,13
	5	405586,13	1533029,11
	1	405589,30	1533030,59
3y43.39	1	405595,25	1533016,79
	2	405589,30	1533030,59
	3	405586,13	1533029,11
	1	405595,25	1533016,79
3y43.40	1	405610,44	1533063,52
	2	405609,66	1533064,57
	3	405608,20	1533064,58
	4	405593,86	1533063,77
	5	405576,74	1533063,21
	6	405566,38	1533062,82
	7	405566,41	1533062,72
	1	405610,44	1533063,52
3y43.41	1	405609,66	1533064,57
	2	405608,17	1533066,59
	3	405608,20	1533064,58
	1	405609,66	1533064,57
3y43.42	1	405608,20	1533064,58
	2	405608,17	1533066,59
	3	405606,32	1533069,07
	4	405600,16	1533089,86
	5	405591,57	1533089,94
	6	405593,86	1533063,77
	1	405608,20	1533064,58
3y43.43	1	405576,74	1533063,21
	2	405574,68	1533087,11
	3	405559,79	1533085,16
	4	405566,38	1533062,82
	1	405576,74	1533063,21
3y43.44	(1)		
	1	405600,16	1533089,86
	2	405598,92	1533094,03
	3	405593,29	1533093,96
	4	405577,07	1533093,13
	5	405558,45	1533089,68
	6	405559,79	1533085,16
	7	405574,68	1533087,11
	8	405574,51	1533089,05
	9	405591,57	1533089,94
	1	405600,16	1533089,86
	(2)		

	10	405559,63	1533118,07	
	11	405548,50	1533123,40	
	12	405550,06	1533118,13	
	13	405551,20	1533118,15	
	14	405552,50	1533118,12	
	10	405559,63	1533118,07	
<b>3y43.45</b>	(1)			
	1	405897,38	1533060,50	
	2	405896,50	1533066,86	
	3	405893,27	1533066,67	
	4	405873,80	1533075,80	
	5	405865,56	1533079,55	
	6	405862,17	1533081,29	
	7	405849,27	1533087,91	
	8	405834,77	1533093,60	
	9	405821,26	1533097,56	
	10	405803,37	1533097,15	
	11	405785,21	1533097,29	
	12	405776,11	1533097,30	
	13	405759,43	1533095,34	
	14	405748,45	1533094,77	
	15	405729,60	1533094,68	
	16	405720,60	1533094,73	
	17	405720,34	1533094,73	
	18	405706,71	1533094,65	
	19	405693,11	1533095,85	
	20	405677,38	1533094,80	
	21	405662,33	1533094,95	
	22	405649,33	1533094,24	
	23	405634,19	1533094,47	
	24	405621,25	1533094,35	
	25	405608,11	1533094,15	
	26	405598,92	1533094,03	
	27	405600,16	1533089,86	
	28	405607,77	1533089,78	
	29	405623,95	1533090,30	
	30	405634,40	1533090,64	
	31	405647,09	1533090,80	
	32	405661,54	1533090,91	
	33	405675,90	1533090,31	
	34	405691,22	1533090,83	
	35	405704,70	1533090,28	
	36	405719,04	1533090,72	
	37	405732,78	1533091,09	
	38	405745,79	1533091,15	
	39	405761,33	1533091,59	
	40	405775,31	1533092,16	
	41	405788,31	1533092,05	
	42	405803,74	1533092,81	
	43	405820,59	1533093,68	
	44	405834,90	1533089,47	
	45	405844,37	1533086,14	
	46	405857,36	1533080,27	
	47	405865,05	1533076,03	
	48	405873,49	1533073,00	
		1	405897,38	1533060,50
		(2)		
		49	405559,79	1533085,16
		50	405558,45	1533089,68
		51	405539,25	1533086,13
	52	405531,50	1533085,49	
	53	405528,72	1533085,77	
	54	405526,32	1533088,11	

	55	405524,88	1533090,77
	56	405521,53	1533114,59
	57	405523,72	1533116,87
	58	405535,50	1533117,88
	59	405550,06	1533118,13
	60	405548,50	1533123,40
	61	405537,40	1533128,71
	62	405518,03	1533128,22
	63	405504,25	1533127,85
	64	405492,28	1533127,21
	65	405481,71	1533125,53
	66	405482,30	1533121,46
	67	405483,68	1533123,02
	68	405496,88	1533124,24
	69	405516,14	1533125,58
	70	405518,34	1533095,48
	71	405500,24	1533094,26
	72	405485,84	1533093,56
	73	405472,82	1533092,74
	74	405471,88	1533115,82
	75	405462,42	1533111,89
	76	405466,33	1533101,51
	77	405477,13	1533083,27
	78	405481,10	1533075,38
	79	405472,21	1533073,29
	80	405468,93	1533071,66
	81	405465,37	1533070,55
	82	405461,65	1533068,27
	83	405477,76	1533070,98
	84	405495,44	1533071,93
	85	405522,68	1533078,25
	86	405520,96	1533072,29
	87	405521,40	1533062,17
	88	405539,84	1533062,24
	89	405549,27	1533064,66
	90	405548,56	1533086,99
	91	405559,22	1533085,09
	49	405559,79	1533085,16
	92	405518,84	1533083,37
	93	405518,24	1533093,41
	94	405479,52	1533090,76
	95	405480,03	1533080,67
	92	405518,84	1533083,37
<b>3y43.46</b>	1	405598,92	1533094,03
	2	405593,75	1533111,45
	3	405592,83	1533111,13
	4	405593,29	1533093,96
	1	405598,92	1533094,03
<b>3y43.47</b>	1	405577,07	1533093,13
	2	405561,40	1533102,74
	3	405554,85	1533101,90
	4	405558,45	1533089,68
	1	405577,07	1533093,13
<b>3y43.48</b>	1	405593,75	1533111,45
	2	405592,06	1533117,15
	3	405592,83	1533111,13
	1	405593,75	1533111,45
<b>3y43.49</b>	1	405592,83	1533111,13
	2	405592,06	1533117,15
	3	405589,02	1533127,43
	4	405559,63	1533118,07
	5	405559,78	1533117,23

	6	405561,40	1533102,74
	7	405575,79	1533106,58
	8	405575,49	1533109,76
	1	405592,83	1533111,13
<b>3y43.50</b>	1	405561,40	1533102,74
	2	405559,78	1533117,23
	3	405559,63	1533118,07
	4	405552,50	1533118,12
	5	405551,20	1533118,15
	6	405550,06	1533118,13
	7	405554,85	1533101,90
	1	405561,40	1533102,74
<b>3y43.51</b>	1	405589,02	1533127,43
	2	405585,78	1533138,34
	3	405561,06	1533132,73
	4	405546,09	1533131,57
	5	405548,50	1533123,40
	6	405559,63	1533118,07
	1	405589,02	1533127,43
<b>3y43.52</b>	1	405585,78	1533138,34
	2	405561,48	1533220,31
	3	405560,76	1533219,79
	4	405559,25	1533221,68
	5	405556,66	1533219,98
	6	405557,06	1533217,58
	7	405549,26	1533211,18
	8	405557,67	1533200,29
	9	405549,28	1533175,38
	10	405540,70	1533149,83
	11	405546,09	1533131,57
	12	405561,06	1533132,73
	1	405585,78	1533138,34
<b>3y43.53</b>		(1)	
	1	405736,34	1533164,19
	2	405729,86	1533168,46
	3	405708,12	1533182,80
	4	405700,22	1533184,14
	5	405650,00	1533192,73
	6	405633,11	1533193,82
	7	405621,42	1533194,60
	8	405601,07	1533206,52
	9	405597,05	1533199,44
	10	405588,06	1533204,72
	11	405588,58	1533213,30
	12	405578,43	1533217,93
	13	405576,57	1533218,79
	14	405566,06	1533223,59
	15	405561,48	1533220,31
	16	405585,78	1533138,34
	17	405619,74	1533146,04
	18	405670,27	1533156,94
	19	405706,66	1533163,91
	20	405714,54	1533165,20
	21	405724,88	1533166,90
	1	405736,34	1533164,19
		(2)	
	22	405546,09	1533131,57
	23	405540,70	1533149,83
	24	405538,26	1533142,58
	25	405543,07	1533131,33
	22	405546,09	1533131,57
<b>3y43.54</b>	1	405561,48	1533220,31
	2	405558,64	1533229,89

	3	405537,59	1533242,45
	4	405525,30	1533232,39
	5	405520,31	1533239,70
	6	405508,45	1533231,46
	7	405529,95	1533203,02
	8	405539,88	1533189,45
	9	405549,28	1533175,38
	10	405557,67	1533200,29
	11	405549,26	1533211,18
	12	405557,06	1533217,58
	13	405556,66	1533219,98
	14	405559,25	1533221,68
	15	405560,76	1533219,79
	1	405561,48	1533220,31
<b>зy43.55</b>	1	405549,28	1533175,38
	2	405539,88	1533189,45
	3	405529,95	1533203,02
	4	405508,45	1533231,46
	5	405497,53	1533247,99
	6	405471,08	1533235,57
	7	405524,87	1533203,46
	8	405540,70	1533149,83
<b>зy43.56</b>	1	405 537,59	1 533 242,46
	2	405 496,20	1 533 267,16
	3	405 462,88	1 533 287,05
	4	405 456,06	1 533 286,17
	5	405 455,33	1 533 291,55
	6	405 431,65	1 533 305,69
	7	405 428,80	1 533 304,71
	8	405 427,20	1 533 304,16
	9	405 427,17	1 533 298,01
	10	405 427,76	1 533 294,19
	11	405 429,50	1 533 282,83
	12	405 431,75	1 533 277,52
	13	405 432,54	1 533 270,63
	14	405 447,96	1 533 261,50
	15	405 451,00	1 533 248,43
	16	405 451,24	1 533 247,42
	17	405 471,09	1 533 235,56
	18	405 497,53	1 533 247,99
	19	405 508,45	1 533 231,46
	20	405 520,31	1 533 239,70
	21	405 525,30	1 533 232,39
<b>Изм.7.4</b> <b>зy43.57</b>	1	405 537,59	1 533 242,46
	(1)		
	1	405912,59	1533192,73
	2	405874,94	1533207,56
	3	405878,77	1533219,87
	4	405859,99	1533235,34
	5	405833,75	1533246,90
	6	405815,70	1533255,14
	7	405809,16	1533259,73
	8	405806,27	1533262,56
	9	405802,97	1533269,83
	10	405802,40	1533274,25
	11	405803,07	1533277,96
	12	405796,70	1533278,55
	13	405795,43	1533275,19
	14	405791,84	1533265,64
	15	405789,98	1533260,70
16	405748,20	1533276,53	
17	405742,12	1533278,83	

	18	405742,61	1533313,56
	19	405744,64	1533320,63
	20	405745,56	1533323,84
	21	405753,82	1533327,47
	22	405770,90	1533330,08
	23	405772,96	1533329,72
	24	405782,94	1533327,96
	25	405801,59	1533319,70
	26	405806,68	1533313,93
	27	405810,94	1533303,19
	28	405815,37	1533312,20
	29	405795,04	1533341,39
	30	405790,27	1533347,16
	31	405787,35	1533353,46
	32	405752,53	1533334,39
	33	405723,35	1533329,83
	34	405704,97	1533326,96
	35	405703,40	1533329,49
	36	405700,77	1533344,86
	37	405699,19	1533349,98
	38	405697,05	1533356,90
	39	405660,44	1533364,50
	40	405663,14	1533370,89
	41	405567,98	1533405,52
	42	405566,05	1533400,68
	43	405554,56	1533371,82
	44	405555,83	1533370,59
	45	405565,22	1533361,49
	46	405574,97	1533352,03
	47	405575,70	1533351,33
	48	405578,23	1533345,68
	49	405574,22	1533340,30
	50	405571,00	1533338,80
	51	405568,65	1533333,99
	52	405565,79	1533328,15
	53	405563,48	1533321,47
	54	405559,52	1533322,02
	55	405544,63	1533324,11
	56	405543,64	1533324,24
	57	405530,28	1533326,00
	58	405521,91	1533327,49
	59	405519,94	1533327,84
	60	405513,50	1533326,92
	61	405496,50	1533324,50
	62	405476,66	1533320,50
	63	405469,99	1533318,30
	64	405457,37	1533312,88
	65	405454,43	1533313,53
	66	405443,00	1533309,60
	67	405431,65	1533305,69
	68	405456,43	1533290,90
	69	405474,75	1533279,98
	70	405493,78	1533268,62
	71	405496,20	1533267,16
	72	405537,59	1533242,45
	73	405545,91	1533249,27
	74	405547,48	1533248,82
	75	405552,54	1533254,99
	76	405569,65	1533231,99
	77	405570,16	1533232,65
	78	405566,06	1533223,59
	79	405576,57	1533218,79
	80	405578,43	1533217,93

	81	405588,58	1533213,30
	82	405588,06	1533204,72
	83	405597,05	1533199,44
	84	405598,79	1533202,52
	85	405601,07	1533206,52
	86	405621,42	1533194,60
	87	405633,11	1533193,82
	88	405650,00	1533192,73
	89	405700,22	1533184,14
	90	405708,12	1533182,80
	91	405729,86	1533168,46
	92	405736,34	1533164,19
	93	405771,71	1533155,83
	94	405807,01	1533146,40
	95	405809,07	1533143,28
	96	405843,80	1533134,32
	97	405863,30	1533129,90
	98	405874,75	1533128,91
	99	405883,91	1533132,00
	100	405888,00	1533134,21
	101	405895,48	1533135,11
	102	405891,57	1533159,80
	103	405893,02	1533168,68
	1	405912,59	1533192,73
	(2)		
	104	405733,16	1533260,79
	105	405667,00	1533285,90
	106	405665,03	1533286,65
	107	405662,47	1533287,73
	108	405648,54	1533293,61
	109	405642,91	1533295,97
	110	405626,66	1533303,93
	111	405616,33	1533309,51
	112	405605,60	1533315,96
	113	405597,06	1533321,53
	114	405585,51	1533291,05
	115	405584,88	1533289,42
	116	405598,41	1533284,29
	117	405598,30	1533283,88
	118	405595,62	1533274,29
	119	405593,01	1533264,92
	120	405591,86	1533260,81
	121	405590,86	1533257,22
	122	405590,22	1533254,93
	123	405585,36	1533237,47
	124	405625,88	1533222,09
	125	405640,69	1533216,48
	126	405650,41	1533212,79
	127	405653,87	1533221,94
	128	405660,43	1533239,28
	129	405663,98	1533248,64
	130	405667,05	1533256,74
	131	405673,25	1533254,74
	132	405715,26	1533243,31
	133	405716,84	1533243,54
	134	405721,08	1533244,19
	135	405721,42	1533244,40
	136	405724,95	1533246,60
	137	405728,59	1533251,23
	104	405733,16	1533260,79
	(2)		
	138	405471,08	1533235,57
	139	405451,24	1533247,42

	140	405454,48	1533233,44
	141	405455,88	1533226,55
	142	405457,08	1533229,85
	143	405465,70	1533233,04
	138	405471,08	1533235,57
<b>3y43.58</b>	(1)		
	1	405451,24	1533247,42
	2	405451,00	1533248,43
	3	405447,96	1533261,50
	4	405432,54	1533270,63
	5	405420,65	1533267,48
	6	405418,56	1533266,93
	1	405451,24	1533247,42
	(2)		
	7	405409,50	1533272,33
	8	405400,58	1533291,08
	9	405391,34	1533287,84
	10	405386,61	1533286,00
	7	405409,50	1533272,33
<b>3y43.59</b>	1	405475,25	1533144,60
	2	405455,88	1533226,55
	3	405454,48	1533233,44
	4	405451,24	1533247,42
	5	405418,56	1533266,93
	6	405415,14	1533266,02
	7	405414,55	1533266,17
	8	405412,13	1533266,81
	9	405409,50	1533272,33
	10	405386,61	1533286,00
	11	405382,07	1533284,23
	12	405349,14	1533271,39
	13	405324,70	1533244,71
	14	405324,73	1533241,48
	15	405315,07	1533234,19
	16	405299,08	1533225,97
	17	405297,16	1533223,96
	18	405295,37	1533223,12
	19	405294,83	1533222,88
	20	405292,66	1533221,87
	21	405293,23	1533215,05
	22	405293,67	1533209,87
	23	405296,16	1533204,41
	24	405303,68	1533187,87
	25	405304,18	1533175,97
	26	405301,69	1533171,36
	27	405298,86	1533169,18
	28	405290,19	1533162,46
	29	405278,74	1533151,88
	30	405276,69	1533149,99
	31	405266,33	1533140,41
	32	405254,90	1533129,85
	33	405251,71	1533128,62
	34	405250,18	1533126,80
35	405244,62	1533120,19	
36	405243,63	1533119,27	
37	405234,58	1533110,75	
38	405233,07	1533109,34	
39	405231,96	1533108,29	
40	405225,62	1533102,34	
41	405220,72	1533098,89	
42	405217,02	1533096,69	
43	405204,93	1533089,52	
44	405204,30	1533089,21	

	45	405193,37	1533083,81
	46	405191,58	1533082,92
	47	405176,78	1533076,95
	48	405163,03	1533071,40
	49	405147,18	1533065,00
	50	405149,71	1533059,12
	51	405157,38	1533041,37
	52	405158,49	1533038,80
	53	405168,25	1533042,01
	54	405178,00	1533044,71
	55	405196,05	1533049,72
	56	405198,51	1533050,87
	57	405213,57	1533057,88
	58	405227,58	1533064,40
	59	405230,23	1533065,63
	60	405239,40	1533070,86
	61	405244,83	1533073,95
	62	405251,85	1533077,45
	63	405255,43	1533079,25
	64	405263,49	1533083,95
	65	405281,41	1533094,45
	66	405312,71	1533112,77
	67	405319,71	1533116,87
	68	405380,02	1533163,23
	69	405405,80	1533122,92
	70	405454,98	1533137,91
	1	405475,25	1533144,60
<b>3y43.60</b>	1	405432,54	1533270,63
	2	405431,75	1533277,52
	3	405429,50	1533282,83
	4	405427,76	1533294,19
	5	405427,17	1533298,01
	6	405427,20	1533304,16
	7	405428,80	1533304,71
	8	405431,65	1533305,69
	9	405373,31	1533340,52
	10	405368,90	1533337,37
	11	405360,72	1533339,26
	12	405354,65	1533336,42
	13	405333,09	1533326,38
	14	405327,71	1533323,97
	15	405348,71	1533308,62
	16	405386,61	1533286,00
	17	405391,34	1533287,84
	18	405400,58	1533291,08
	19	405409,50	1533272,33
	20	405418,56	1533266,93
	21	405420,65	1533267,48
	1	405432,54	1533270,63
<b>3y43.61</b>	1	405348,71	1533308,62
	2	405327,71	1533323,97
	3	405324,82	1533322,88
	1	405348,71	1533308,62
<b>3y43.62</b>			(1)
	1	405327,71	1533323,97
	2	405323,96	1533329,87
	3	405322,85	1533329,83
	4	405318,75	1533328,25
	5	405316,70	1533327,72
	6	405324,82	1533322,88
	1	405327,71	1533323,97
			(2)
	7	405315,68	1533332,23

	8	405312,04	1533335,90
	9	405306,26	1533333,96
	10	405311,01	1533331,12
	7	405315,68	1533332,23
3y43.63	1	405318,75	1533328,25
	2	405315,68	1533332,23
	3	405311,01	1533331,12
	4	405316,70	1533327,72
	1	405318,75	1533328,25
3y43.64		(1)	
	1	405316,70	1533327,72
	2	405311,01	1533331,12
	3	405305,45	1533329,80
	4	405295,59	1533330,64
	5	405290,03	1533330,36
	6	405281,06	1533327,53
	7	405274,33	1533322,92
	8	405259,47	1533309,61
	9	405251,19	1533302,05
	10	405240,01	1533292,67
	11	405237,07	1533292,51
	12	405231,71	1533294,21
	13	405217,52	1533302,98
	14	405208,46	1533310,72
	15	405204,50	1533314,36
	16	405206,28	1533322,09
	17	405212,86	1533330,19
	18	405209,72	1533333,18
	19	405201,31	1533319,74
	20	405192,27	1533315,08
	21	405190,20	1533323,86
	22	405190,48	1533328,14
	23	405197,45	1533335,13
	24	405195,28	1533339,60
	25	405185,83	1533337,73
	26	405180,74	1533337,40
	27	405179,04	1533344,71
	28	405193,66	1533350,58
	29	405178,91	1533345,89
	30	405168,60	1533342,51
	31	405153,80	1533389,92
	32	405150,67	1533398,87
	33	405136,15	1533380,61
	34	405118,21	1533337,73
	35	405091,03	1533259,46
	36	405084,97	1533243,46
	37	405073,52	1533214,03
	38	405076,28	1533212,97
	39	405067,31	1533176,15
	40	405065,41	1533164,48
	41	405055,21	1533167,80
	42	405054,78	1533166,71
	43	405065,18	1533163,47
	44	405064,64	1533158,76
	45	405063,49	1533149,05
	46	405060,94	1533126,91
	47	405059,09	1533102,09
	48	405059,29	1533087,93
	49	405058,05	1533081,99
	50	405055,15	1533073,76
	51	405051,69	1533067,14
	52	405041,40	1533052,33
53	405031,96	1533037,13	

	54	405021,11	1533018,57
	55	405013,38	1533003,70
	56	405018,22	1533002,01
	57	405036,95	1533035,27
	58	405038,39	1533035,91
	59	405041,44	1533037,28
	60	405048,54	1533037,02
	61	405062,91	1533038,20
	62	405078,13	1533046,17
	63	405126,98	1533081,76
	64	405148,74	1533097,63
	65	405162,14	1533107,89
	66	405175,64	1533118,61
	67	405184,56	1533123,49
	68	405195,09	1533131,49
	69	405213,49	1533142,27
	70	405214,18	1533142,61
	71	405226,95	1533148,74
	72	405239,23	1533157,42
	73	405256,84	1533170,49
	74	405257,13	1533170,32
	75	405261,58	1533168,89
	76	405265,27	1533174,44
	77	405263,67	1533176,04
	78	405281,94	1533196,89
	79	405283,37	1533203,83
	80	405281,23	1533204,46
	81	405250,81	1533213,92
	82	405227,65	1533220,79
	83	405216,71	1533225,37
	84	405208,18	1533231,07
	85	405207,21	1533230,09
	86	405193,24	1533236,67
	87	405188,82	1533239,01
	88	405186,45	1533242,08
	89	405183,80	1533255,33
	90	405184,48	1533258,84
	91	405191,74	1533264,33
	92	405191,29	1533266,58
	93	405196,59	1533269,23
	94	405191,20	1533286,12
	95	405190,67	1533287,74
	96	405191,96	1533289,41
	97	405194,48	1533292,16
	98	405183,43	1533312,11
	99	405196,48	1533312,42
	100	405204,55	1533306,98
	101	405220,03	1533296,39
	102	405236,84	1533285,99
	103	405264,00	1533266,70
	104	405284,47	1533251,64
	105	405281,65	1533244,66
	106	405280,59	1533239,58
	107	405281,78	1533235,57
	108	405284,07	1533231,66
	109	405291,72	1533226,29
	110	405294,83	1533222,88
	111	405295,37	1533223,12
	112	405292,16	1533226,69
	113	405292,54	1533226,94
	114	405292,14	1533228,79
	115	405284,69	1533233,56
	116	405285,15	1533232,16

	117	405284,41	1533232,16
	118	405282,30	1533235,88
	119	405281,16	1533239,76
	120	405282,24	1533244,54
	121	405284,89	1533251,45
	122	405286,49	1533254,80
	123	405295,61	1533281,51
	124	405294,11	1533287,24
	125	405288,88	1533291,70
	126	405287,27	1533293,04
	127	405286,60	1533292,94
	128	405288,56	1533291,31
	129	405293,63	1533287,10
	130	405295,14	1533281,68
	131	405286,04	1533255,02
	132	405270,15	1533266,25
	133	405284,72	1533285,13
	134	405284,19	1533289,86
	135	405284,00	1533291,31
	136	405283,54	1533290,94
	137	405283,70	1533289,80
	138	405284,32	1533285,43
	139	405269,75	1533266,56
	140	405262,03	1533272,03
	141	405246,46	1533282,69
	142	405244,41	1533285,73
	143	405243,96	1533287,80
	144	405246,07	1533290,99
	145	405262,55	1533307,16
	146	405284,21	1533321,10
	147	405296,10	1533326,82
	148	405308,49	1533325,61
	1	405316,70	1533327,72
		(2)	
	149	405274,69	1533200,50
	150	405271,26	1533204,18
	151	405255,00	1533209,20
	152	405223,45	1533218,64
	153	405211,81	1533223,54
	154	405207,41	1533225,41
	155	405205,38	1533226,27
	156	405196,98	1533231,21
	157	405193,47	1533232,68
	158	405191,34	1533231,37
	159	405190,03	1533233,50
	160	405187,75	1533232,97
	161	405180,88	1533250,02
	162	405180,13	1533251,70
	163	405179,77	1533253,27
	164	405179,51	1533256,38
	165	405180,33	1533258,59
	166	405178,54	1533264,34
	167	405179,85	1533264,88
	168	405186,70	1533267,27
	169	405188,92	1533268,85
	170	405191,05	1533277,50
	171	405183,13	1533298,65
	172	405174,43	1533317,17
	173	405156,40	1533310,50
	174	405136,77	1533302,20
	175	405107,06	1533291,08
	176	405105,72	1533289,24
	177	405101,98	1533278,09

	178	405103,84	1533275,44
	179	405120,63	1533280,20
	180	405122,83	1533274,29
	181	405132,11	1533246,08
	182	405134,24	1533239,62
	183	405141,35	1533213,40
	184	405147,97	1533193,34
	185	405152,90	1533174,40
	186	405164,14	1533179,74
	187	405166,00	1533176,65
	188	405160,42	1533173,96
	189	405153,83	1533170,78
	190	405158,18	1533154,97
	191	405160,88	1533144,90
	192	405162,40	1533139,37
	193	405167,99	1533122,22
	194	405170,15	1533118,71
	195	405186,17	1533129,25
	196	405207,06	1533142,91
	197	405215,17	1533148,18
	198	405216,51	1533150,37
	199	405215,69	1533152,41
	200	405214,53	1533155,35
	201	405211,18	1533163,26
	202	405208,40	1533170,69
	203	405196,16	1533196,53
	204	405199,14	1533197,72
	205	405202,70	1533190,67
	206	405206,03	1533183,59
	207	405211,99	1533171,12
	208	405217,46	1533159,65
	209	405220,19	1533152,22
	210	405220,77	1533150,74
	211	405222,13	1533150,13
	212	405237,44	1533160,55
	213	405257,83	1533175,77
	214	405262,28	1533180,26
	215	405273,63	1533194,58
	216	405274,42	1533198,46
	149	405274,69	1533200,50
	217	405166,13	1533116,70
	218	405159,41	1533137,06
	219	405157,19	1533145,06
	220	405154,42	1533155,11
	221	405149,41	1533174,80
	222	405143,72	1533194,17
	223	405136,68	1533214,76
	224	405131,54	1533234,24
	225	405127,05	1533251,22
	226	405118,21	1533272,66
	227	405116,35	1533273,64
	228	405112,22	1533273,90
	229	405101,10	1533268,26
	230	405099,77	1533264,14
	231	405097,02	1533264,08
	232	405084,78	1533230,06
	233	405079,88	1533210,73
	234	405078,03	1533204,51
	235	405079,02	1533202,64
	236	405080,87	1533201,70
	237	405086,47	1533204,50
	238	405093,72	1533197,40

	239	405097,54	1533192,82
	240	405101,11	1533186,26
	241	405104,84	1533172,13
	242	405109,30	1533156,92
	243	405110,09	1533154,24
	244	405112,67	1533146,94
	245	405118,04	1533131,80
	246	405123,55	1533110,62
	247	405130,39	1533089,34
	248	405149,46	1533102,77
	249	405165,23	1533114,72
	217	405166,13	1533116,70
	250	405127,06	1533086,62
	251	405120,45	1533107,73
	252	405114,52	1533127,67
	253	405094,41	1533114,85
	254	405086,92	1533110,64
	255	405090,05	1533103,53
	256	405062,62	1533083,24
	257	405060,68	1533077,08
	258	405061,91	1533071,97
	259	405058,46	1533070,36
	260	405041,94	1533044,05
	261	405042,52	1533041,82
	262	405049,23	1533041,17
	263	405056,09	1533040,63
	264	405063,32	1533042,65
	265	405075,37	1533048,87
	266	405093,61	1533061,56
	267	405110,47	1533074,27
	250	405127,06	1533086,62
	268	405114,50	1533128,93
	269	405110,14	1533143,12
	270	405089,93	1533138,75
	271	405080,37	1533135,51
	272	405094,01	1533115,68
	268	405114,50	1533128,93
	273	405109,85	1533144,08
	274	405109,02	1533147,10
	275	405106,25	1533157,04
	276	405102,37	1533170,88
	277	405099,66	1533182,15
	278	405096,72	1533188,66
	279	405092,06	1533194,40
	280	405085,71	1533199,16
	281	405076,50	1533195,86
	282	405073,26	1533186,38
	283	405070,64	1533170,63
	284	405069,40	1533158,57
	285	405068,32	1533148,85
	286	405066,84	1533134,79
	287	405074,38	1533135,25
	288	405080,29	1533136,60
	289	405089,72	1533139,73
	273	405109,85	1533144,08
	290	405173,58	1533320,40
	291	405166,51	1533340,01
	292	405159,97	1533358,94
	293	405153,24	1533377,40

	294	405150,36	1533380,90
	295	405139,30	1533375,63
	296	405133,29	1533363,16
	297	405121,55	1533337,60
	298	405114,47	1533317,21
	299	405109,95	1533302,13
	300	405110,36	1533299,51
	301	405111,51	1533297,69
	302	405135,05	1533305,88
	303	405154,64	1533312,83
	290	405173,58	1533320,40
	304	405243,63	1533119,27
	305	405239,41	1533124,17
	306	405233,71	1533123,55
	307	405229,69	1533120,23
	308	405228,65	1533117,39
	309	405231,64	1533111,23
	310	405233,07	1533109,34
	311	405234,58	1533110,75
	304	405243,63	1533119,27
<b>3y43.65</b>	1	405311,51	1533335,86
	2	405305,30	1533354,87
	3	405301,89	1533353,86
	4	405302,70	1533350,87
	5	405298,80	1533349,86
	6	405297,70	1533352,56
	7	405292,40	1533350,76
	8	405288,49	1533350,92
	9	405291,80	1533342,59
	10	405303,02	1533335,89
	1	405311,51	1533335,86
<b>3y43.66</b>	1	405305,30	1533354,87
	2	405298,57	1533375,36
	3	405283,30	1533372,43
	4	405282,32	1533374,18
	5	405279,68	1533373,13
	6	405288,49	1533350,92
	7	405292,40	1533350,76
	8	405297,70	1533352,56
	9	405298,80	1533349,86
	10	405302,70	1533350,87
	11	405301,89	1533353,86
	1	405305,30	1533354,87
<b>3y43.67</b>	1	405301,42	1533376,18
	2	405296,53	1533396,51
	3	405291,15	1533411,87
	4	405287,59	1533410,86
	5	405267,09	1533404,81
	6	405271,96	1533392,55
	7	405282,32	1533374,18
	8	405283,30	1533372,43
	9	405298,57	1533375,36
	1	405301,42	1533376,18
<b>3y43.68</b>	1	405291,15	1533411,87
	2	405284,99	1533430,24
	3	405281,92	1533438,50
	4	405276,40	1533446,96
	5	405253,06	1533440,15
	6	405267,09	1533404,81
	1	405291,15	1533411,87
<b>3y43.69</b>	1	405282,32	1533374,18
	2	405271,96	1533392,55

	3	405279,68	1533373,13
	1	405282,32	1533374,18
зу43.70	1	405279,68	1533373,13
	2	405271,96	1533392,55
	3	405268,50	1533398,69
	4	405265,57	1533404,36
	5	405256,41	1533422,06
	6	405253,38	1533432,40
	7	405230,77	1533424,73
	8	405239,58	1533399,93
	9	405255,60	1533363,55
		1	405279,68
зу43.71	1	405373,31	1533340,52
	2	405323,97	1533369,97
	3	405289,46	1533456,88
	4	405252,74	1533440,95
	5	405253,06	1533440,15
	6	405276,40	1533446,96
	7	405281,92	1533438,50
	8	405284,99	1533430,24
	9	405291,15	1533411,87
	10	405296,53	1533396,51
	11	405301,42	1533376,18
	12	405298,57	1533375,36
	13	405305,30	1533354,87
	14	405311,51	1533335,86
	15	405303,02	1533335,89
	16	405306,26	1533333,96
	17	405312,04	1533335,90
	18	405322,00	1533339,24
	19	405325,74	1533330,95
	20	405322,85	1533329,83
	21	405323,96	1533329,87
	22	405327,71	1533323,97
	23	405333,09	1533326,38
	24	405354,65	1533336,42
	25	405360,72	1533339,26
	26	405368,90	1533337,37
		1	405373,31

## 2.6 Сведения об образуемых земельных участках (на расчетный период)

Таблица № 8

Обозначение земельного участка	Способ образования	Площадь, кв.м	Категория земель	Вид разрешенного использования
зу43	Образование земельного участка, путем объединения земельных участков с условными (кадастровыми) номерами зу43.1, зу43.2, зу43.3, зу43.4, зу43.5, зу43.6, зу43.7, зу43.8, зу43.9, зу43.10, зу43.11, зу43.12, зу43.13, зу43.14, зу43.15, зу43.16, зу43.17, зу43.18, зу43.19, зу43.20, зу43.21, зу43.22, зу43.23, зу43.24, зу43.25, зу43.27, зу43.28, зу43.29, зу43.30, зу43.31, зу43.32, зу43.33, зу43.35, зу43.36, зу43.37, зу43.38, зу43.39, зу43.40, зу43.41, зу43.42, зу43.43, зу43.44, зу43.46, зу43.47, зу43.48, зу43.49, зу43.50, зу43.51, зу43.52, зу43.54,	35138 Изм. 7.5	Земли населенных пунктов	Земельные участки (территории) общего пользования (Код 12.0)

зу43.55, зу43.56, зу43.58, зу43.60, зу43.61, зу43.62, зу43.63, зу43.65, зу43.66, зу43.67, зу43.68, зу43.69, зу43.71, 66:36:0109006:21, 66:36:0109006:43, 66:36:0109006:55, 66:36:0109006:61, 66:36:0109007:9, 66:36:0109007:70 и 66:36:0111004:77			
---	--	--	--

**2.7 Ведомость координат образуемых земельных ул. Волоскова (на расчетный период) (применительно к листу 3)**

Таблица №9

Обозначение земельного участка	№ точки	Координаты	
		X	Y
зу43	1	405809,23	1532796,06
	2	405805,75	1532800,74
	3	405789,81	1532822,19
	4	405787,25	1532825,64
	5	405775,30	1532841,71
	6	405769,39	1532849,67
	7	405762,90	1532858,40
	8	405750,53	1532875,04
	9	405738,57	1532891,13
	10	405733,25	1532898,29
	11	405714,28	1532923,82
	12	405701,05	1532941,62
	13	405698,29	1532945,33
	14	405687,53	1532959,81
	15	405682,59	1532966,45
	16	405679,12	1532971,12
	17	405676,76	1532974,30
	18	405664,14	1532991,28
	19	405658,85	1532998,39
	20	405642,15	1533020,87
	21	405639,85	1533023,96
	22	405623,78	1533045,58
	23	405614,16	1533058,52
	24	405610,28	1533063,74
	25	405609,66	1533064,57
	26	405608,17	1533066,59
	27	405606,32	1533069,07
	28	405600,16	1533089,86
	29	405598,92	1533094,03
	30	405593,75	1533111,45
	31	405592,06	1533117,15
	32	405589,02	1533127,43
	33	405585,78	1533138,34
	34	405561,48	1533220,31
	35	405558,64	1533229,89
	36	405537,59	1533242,45
	37	405496,20	1533267,16
	38	405493,78	1533268,62
	39	405474,75	1533279,98
	40	405456,43	1533290,90
	1*	405462,88	1533287,05
	2*	405456,06	1533286,17
	3*	405455,33	1533294,55
			<b>Изм.7.6</b>
	41	405431,65	1533305,69
	42	405373,31	1533340,52
	43	405323,97	1533369,97

44	405295,13	1533442,59
45	405289,46	1533456,88
46	405252,74	1533440,95
47	405253,06	1533440,15
48	405267,09	1533404,81
49	405271,96	1533392,55
50	405279,68	1533373,13
51	405288,49	1533350,92
52	405291,80	1533342,59
53	405303,02	1533335,89
54	405306,26	1533333,96
55	405311,01	1533331,12
56	405316,70	1533327,72
57	405324,82	1533322,88
58	405348,71	1533308,62
59	405386,61	1533286,00
60	405409,50	1533272,33
61	405418,56	1533266,93
62	405451,24	1533247,42
63	405471,08	1533235,57
64	405524,87	1533203,46
65	405540,70	1533149,83
66	405546,09	1533131,57
67	405548,50	1533123,40
68	405550,06	1533118,13
69	405554,85	1533101,90
70	405558,45	1533089,68
71	405559,79	1533085,16
72	405566,38	1533062,82
73	405569,71	1533051,54
74	405569,83	1533051,13
75	405586,13	1533029,11
76	405595,25	1533016,79
77	405602,77	1533006,62
78	405605,12	1533003,45
79	405611,77	1532994,46
80	405616,82	1532987,64
81	405620,68	1532982,42
82	405639,48	1532957,02
83	405641,00	1532954,96
84	405642,34	1532953,15
85	405644,73	1532949,92
86	405660,53	1532928,57
87	405663,48	1532924,58
88	405674,57	1532909,60
89	405685,32	1532895,07
90	405692,91	1532884,82
91	405700,36	1532874,75
92	405711,37	1532859,87
93	405716,71	1532852,66
94	405722,36	1532845,02
95	405733,31	1532830,22
96	405744,08	1532815,68
97	405754,31	1532801,85
98	405765,37	1532786,90
99	405776,28	1532772,15
100	405786,54	1532779,59
101	405791,18	1532782,96
102	405804,33	1532792,51
1	405809,23	1532796,06

**Перечень земельных участков, подлежащих изъятию для строительства ул. Волоскова  
(муниципальных нужд)**

Таблица 10

№	Кадастровый номер участка	Адрес	Вид разрешенного использования	Общая S, кв.м	Площадь, подлежащая изъятию, кв.м	Вид права по ЕГРН
<b>Кадастровый квартал 66:36:0109003</b>						
1	66:36:0109003:29	Свердловская область, г. Верхняя Пышма, ул. Октябрьская, 18 СНТ "Горняк", уч.№19	Для ведения садоводства	307	307	Частная собственность
2	66:36:0109003:28	Свердловская область, г. Верхняя Пышма, ул. Октябрьская, 18 СНТ "Горняк", уч.№18	садоводство	561	561	Данные отсутствуют
3	66:36:0109003:27	Свердловская область, г. Верхняя Пышма, ул. Октябрьская, 18 СНТ "Горняк", уч.№17	садоводство	548	548	Частная собственность
4	66:36:0109003:25	Свердловская область, г. Верхняя Пышма, ул. Октябрьская, 18, СНТ «Горняк», уч.№16	садоводство	278	278	Данные отсутствуют
5	66:36:0109003:26	Свердловская область, г. Верхняя Пышма, ул. Октябрьская, 18 СНТ "Горняк", уч.№16а	садоводство	300	300	Частная собственность
6	66:36:0109003:34	Свердловская область, г. Верхняя Пышма, ул. Октябрьская, 18 СНТ "Горняк", уч.№15	садоводство	578	578	Частная собственность
7	66:36:0109003:23	Свердловская область, г. Верхняя Пышма, ул. Октябрьская, 18 СНТ "Горняк", уч.№14	садоводство	583	583	Частная собственность

8	Единое землепользование 66:36:0109003:18 (66:36:0109003:106, 66:36:0109003:107)	Свердловская об- ласть, г. Верхняя Пышма, ул. Октябрь- ская, 18 СНТ "Гор- няк", уч № 8, 8-1	садоводство	639	639	Частная собственность
9	Единое землепользование 66:36:0000000:4 (66:36:0109003:92, 66:36:0109003:3)	Свердловская об- ласть, г. Верхняя Пышма, ул. Октябрьская, 18, СНТ "Горняк", уч.№ 9, 9-1	Для ведения садоводства	525	525	Частная собственность
10	66:36:0109003:22	Свердловская об- ласть, г. Верхняя Пышма, ул. Ок- тябрьская, 18, СНТ "Горняк", уч.№13	садоводство	749	749	Частная собственность
11	66:36:0109003:21	Свердловская об- ласть, г. Верхняя Пышма, ул. Октябрьская, 18 СНТ "Горняк", уч № 12	садоводство	617	617	Частная собственность
12	66:36:0109003:11	Свердловская об- ласть, г. Верхняя Пышма, ул. Октябрьская, 18 СНТ "Горняк", уч № 1	садоводство	636	636	Частная собственность
13	66:36:0109003:12	Свердловская об- ласть, г. Верхняя Пышма, ул. Октябрьская, 18 СНТ "Горняк", уч.№2	Для ведения садоводства	600	600	Частная собственность
14	66:36:0109003:13	Свердловская об- ласть, г. Верхняя Пышма, ул. Октябрь- ская, 18 СНТ "Горняк", уч.№3	садоводство	555	555	Частная собственность
15	66:36:0109003:14	Свердловская об- ласть, г. Верхняя Пышма, ул. Октябрьская, 18 СНТ "Горняк", уч.№4	Для ведения садоводства	620	620	Частная собственность

16	66:36:0109003:15	Свердловская область, г. Верхняя Пышма, ул. Октябрьская, 18 СНТ "Горняк", уч № 5	садоводство	617	617	Частная собственность
17	66:36:0109003:16	Свердловская область, г. Верхняя Пышма, ул. Октябрьская, 18 СНТ "Горняк", уч № 6	садоводство	306	306	Частная собственность
18	66:36:0109003:17	Свердловская область, г. Верхняя Пышма, ул. Октябрьская, 18 СНТ "Горняк", уч № 6а	садоводство	306	306	Частная собственность
19	66:36:0109003:2	Свердловская область, г. Верхняя Пышма, ул. Октябрьская, 18 СНТ "Горняк", уч № 7	садоводство	560	560	Частная собственность
20	6:36:0109003:105	Свердловская область, г. Верхняя Пышма, ул. Октябрьская, 18 СНТ "Горняк", уч № 10	Для ведения садоводства	522	522	Частная собственность
21	66:36:0109003:20	Свердловская область, г. Верхняя Пышма, ул. Октябрьская, 18 СНТ "Горняк", уч № 11	садоводство	515	515	Частная собственность
22	66:36:0109003:90	Свердловская область, г. Верхняя Пышма, ул. Октябрьская, 18 СНТ "Горняк", уч № 83	садоводство	557	557	Частная собственность
23	66:36:0109003:91	Свердловская область, г. Верхняя Пышма, ул. Октябрьская, 18, СНТ №1 Горняк", уч.№84	садоводство	550	550	Частная собственность
24	66:36:0109003:89	обл. Свердловская, г. Верхняя-Пышма, ул. Октябрьская, 18, СНТ "Горняк", уч. №82	Для ведения садоводства	570	570	Частная собственность

25	66:36:0109003:1	Свердловская область, г. Верхняя Пышма, ул. Октябрьская, 18, СНТ "Горняк", земли общего пользования	Для ведения садоводства	5350	1150	Данные отсутствуют
<b>Кадастровый квартал 66:36:0109006</b>						
26	Единое землепользование 66:36:0109006:23 (66:36:0109006:94, 66:36:0109006:95)	Свердловская область, г. Верхняя Пышма, ул. Фрунзе, СНТ "Ромашка", уч. № 11.	для ведения садоводства	524	524	Частная собственность
27	Единое землепользование 66:36:0109006:22 (66:36:0109006:96, 66:36:0109006:97)	Свердловская область, г. Верхняя Пышма, ул. Фрунзе, СНТ "Ромашка", уч. № 10.	для ведения садоводства	555	555	Частная собственность
28	Единое землепользование 66:36:0109006:21 (66:36:0109006:98, 66:36:0109006:99)	Свердловская область, г. Верхняя Пышма, ул. Фрунзе, СНТ "Ромашка", уч. №9.	Для ведения садоводства	551	551	Частная собственность
29	Единое землепользование 66:36:0109006:20 (66:36:0109006:100,6 6:36:0109006:101)	Свердловская область, г. Верхняя Пышма, ул. Фрунзе, СНТ "Ромашка", уч. №8.	для ведения садоводства	539	539	Частная собственность
30	66:36:0109006:4	Свердловская область, г. Верхняя Пышма, ул. Фрунзе, СТ "Ромашка", уч. №32	ля ведения садоводства	426	426	Частная собственность
31	66:36:0109006:43	Свердловская область, г. Верхняя Пышма, ул. Фрунзе, СНТ "Ромашка", уч. № 33	для ведения садоводства	405	405	Частная собственность
32	66:36:0109006:44	Свердловская область, г. Верхняя Пышма, ул. Фрунзе, СНТ "Ромашка", уч. №34	для ведения садоводства	406	406	Частная собственность
33	66:36:0109006:5	Свердловская область, г. Верхняя Пышма, ул. Фрунзе, СТ "Ромашка", уч. №35	для ведения садоводства	411	411	Частная собственность

34	66:36:0109006:9	Свердловская область, г. Верхняя Пышма, ул. Фрунзе, СТ "Ромашка", земли общего пользования	для ведения садоводства	5100	627	Собственность СНТ «Ромашка»
35	66:36:0109006:56	Свердловская область, г. Верхняя Пышма, ул. Фрунзе, СНТ "Ромашка", уч. № 48.	для ведения садоводства	408	408	Данные отсутствуют
36	66:36:0109006:55	Свердловская область, г. Верхняя Пышма, ул. Фрунзе, СНТ "Ромашка", уч. № 47	для ведения садоводства	399	399	Частная собственность
37	66:36:0109006:54	Свердловская область, г. Верхняя Пышма, ул. Фрунзе, СНТ "Ромашка", уч. № 46	для ведения садоводства	425	425	Частная собственность
38	66:36:0109006:60	Свердловская область, г. Верхняя Пышма, ул. Фрунзе, СНТ "Ромашка", уч. № 53	для ведения садоводства	606	606	Частная собственность
39	66:36:0109006:61	Свердловская область, г. Верхняя Пышма, ул. Фрунзе, СНТ "Ромашка", уч. № 54	для ведения садоводства	402	402	Частная собственность
40	66:36:0109006:62	Свердловская область, г. Верхняя Пышма, ул. Фрунзе, СНТ "Ромашка", уч. № 55.	для ведения садоводства	432	432	Частная собственность
41	66:36:0109006:53	Свердловская область, г. Верхняя Пышма, ул. Фрунзе, СНТ "Ромашка", уч. № 45.	для ведения садоводства	390	390	Частная собственность
<b>Квартал 66:36:0109007</b>						
42	66:36:0109007:26	Свердловская область, г. Верхняя Пышма, ул. Осипенко, район бывшего рудника, СНТ "Сирень", уч. № 21	садоводство	396	396	Частная собственность

43	66:36:0109007:27	Свердловская область, г. Верхняя Пышма, ул. Осипенко, район бывшего рудника, СНТ "Сирень", уч. №22	садоводство	396	396	Частная собственность
44	66:36:0109007:9	Свердловская область, г. Верхняя Пышма, ул. Осипенко, район бывшего рудника, СНТ "Сирень", уч. №23.	Коллективное садоводство	446	446	Частная собственность
45	66:36:0109007:28	Свердловская область, г. Верхняя Пышма, ул. Осипенко, район бывшего рудника, СНТ "Сирень", уч. № 24	садоводство	365	365	Частная собственность
46	66:36:0109007:1	Свердловская область, г. Верхняя Пышма, ул. Осипенко, район бывшего рудника, СНТ "Сирень", земли общего пользования.	садоводство	4500	220	Данные отсутствуют
47	66:36:0109007:33	Свердловская область, г. Верхняя Пышма, ул. Осипенко, район бывшего рудника, СНТ "Сирень", уч. № 30	садоводство	383	383	Частная собственность
48	66:36:0109007:70	Свердловская область, г. Верхняя Пышма, ул. Осипенко, район бывшего рудника, СТ "Сирень" уч. №29	садоводство	364	364	Частная собственность
49	66:36:0109007:32	Свердловская область, г. Верхняя Пышма, ул. Осипенко, район бывшего рудника, СНТ "Сирень", уч. № 28	садоводство	396	396	Частная собственность
50	66:36:0109007:62	Свердловская область, г. Верхняя Пышма, ул. Осипенко, район бывшего рудника, СНТ "Сирень", уч. № 62	садоводство	400	400	Частная собственность

51	66:36:0109007:63	Свердловская область, г. Верхняя Пышма, ул. Осипенко, район бывшего рудника, СНТ "Сирень", уч.№ 63	садоводство	396	396	Частная собственность
52	66:36:0109007:64	Свердловская область, г. Верхняя Пышма, ул. Осипенко, район бывшего рудника, СНТ "Сирень", уч.№ 64.	садоводство	405	405	Данные отсутствуют
53	66:36:0109007:31	Свердловская область, г. Верхняя Пышма, ул. Осипенко, район бывшего рудника, СНТ "Сирень", уч.№ 27	садоводство	436	436	Частная собственность
<b>Кадастровый квартал 66:36:0111004</b>						
54	66:36:0111004:17	Свердловская область, г. Верхняя Пышма, ул. Осипенко, дом1	Промышленная площадка	8514	2160	Собственность АО «Уралэлектро медь»
55	66:36:0111004:31	Свердловская обл., г. Верхняя Пышма, ул. Осипенко, 1а	для благоустройства территории производственной базы	5190	5190	Частная собственность
56	66:36:0111004:75	Свердловская область, г. Верхняя Пышма, ул. Осипенко, 1А	под зданием типографии	2106	2106	Собственность ООО «Верхняя Пышма ОФ-СЕТ»
57	66:36:0111004:18	Свердловская область, г. Верхняя Пышма, ул. Осипенко, дом1	промышленная площадка	51646	3389	Собственность АО «Уралэлектро медь»
58	66:36:0111004:2	Свердловская область, г. Верхняя Пышма, ул. Петрова, дом22б	для промышленных нужд	27772	445	Собственность ООО «Форест»
<b>Кадастровый квартал 66:36:0111008</b>						
59	Единое землепользование 66:36:0111008:4 (66:36:0111008:6, 66:36:0111008:7)	Свердловская область, г. Верхняя Пышма, проспект Успенский, 1 б/1, ССК "Рудник", уч. №97	садоводство	523	523	Частная собственность

60	Единое землепользование 66:36:0111008:9 (66:36:0111008:122, 66:36:0111008:123)	Свердловская об- ласть, г. Верхняя Пышма, проспект Успенский, 1 б/1, ССК "Рудник"	Для ведения садоводства	8714	16	Данные отсутствуют
<b>Кадастровый квартал 66:36:0111010</b>						
61	66:36:0111010:27	Свердловская об- ласть, г. Верхняя Пышма, ул. Красных Пар- тизан, в районе дома №41	для индивиду- ального жилищ- ного строитель- ства	841	841	Частная собственность
62	66:36:0111010:26	Свердловская об- ласть, г. Верхняя Пышма, ул. Красных Партизан, д. № 41	для индивиду- ального жилищ- ного строитель- ства	1071	1071	Частная собственность
63	66:36:0111010:13	Свердловская об- ласть, г. Верхняя Пышма, ул. Осипенко, дом 1А.	жилищное строительство	955	955	Частная собственность
64	66:36:0111010:7	Свердловская об- ласть, г. Верхняя Пышма, ул. Красных партизан, дом 39	под жилой дом индивидуальной жилой застройки	1682	30	Частная собственность

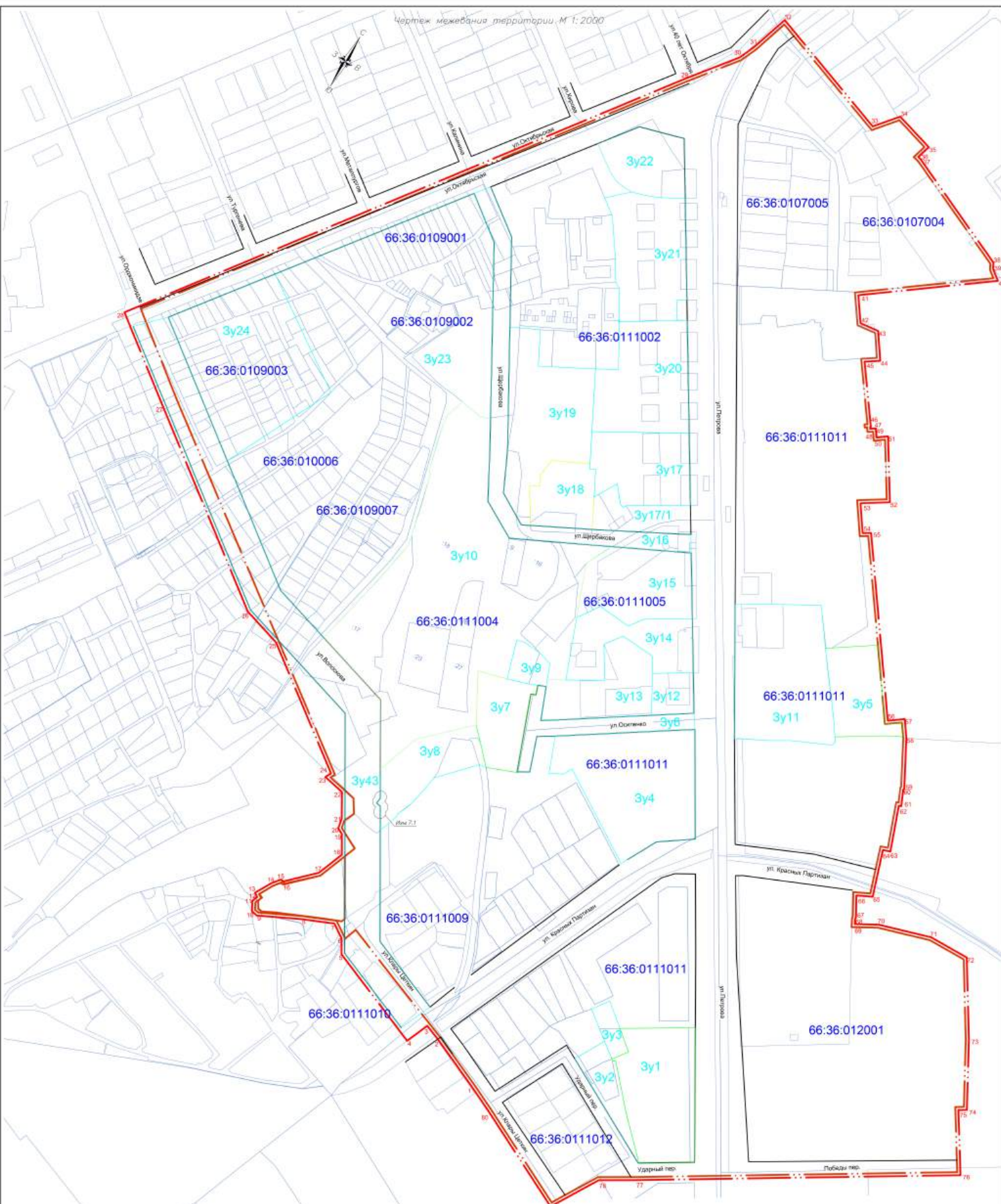
3. Сведения о границах территории, в отношении которой утвержден проект межевания, содержащие перечень координат характерных точек этих границ в системе координат, используемой для ведения Единого государственного реестра недвижимости

Таблица 11

Обозначение характерных точек границ	Координаты, м	
	X	Y
1	405237.04	1533542.91
2	405262.94	1533483.08
3	405269.62	1533465.16
4	405243.34	1533454.25
5	405288.98	1533340.19
6	405304.46	1533330.95
7	405314.64	1533315.43
8	405299.79	1533280.94
9	405277.23	1533235.50
10	405278.42	1533228.15
11	405288.96	1533222.39
12	405295.24	1533225.03
13	405298.28	1533220.31
14	405317.19	1533230.84
15	405326.01	1533237.66
16	405326.23	1533241.81
17	405354.95	1533270.90
18	405385.67	1533282.47
19	405405.88	1533270.41
20	405409.26	1533263.72
21	405420.65	1533261.30
22	405446.63	15332476.08
23	405451.59	1533221.22
24	405458.29	1533224.69
25	405553.29	1533094.80
26	405566.65	1533049.54
27	405716.72	1532846.75
28	405784.92	1532755.42

29	406339.14	1533164.14
30	406391.08	1533204.25
31	406409.74	1533212.27
32	406453.51	1533226.18
33	406401.71	1533373.62
34	406427.31	1533394.67
35	406414.33	1533440.09
36	406398.59	1533435.69
37	406397.93	1533438.96
38	406340.07	1533570.16
39	406333.50	1533573.81
40	406325.01	1533585.10
41	406229.61	1533457.92
42	406203.79	1533476.46
43	406206.56	1533498.14
44	406178.84	1533517.36
45	406168.88	1533502.73
46	406109.16	1533546.95
47	406108.70	1533546.29
48	406107.15	1533547.42
49	406110.81	1533552.64
50	406102.51	1533558.57
51	406110.16	1533569.03
52	406047.34	1533609.29
53	406029.16	1533581.26
54	406001.52	1533600.77
55	406006.54	1533608.90
56	405834.30	1533734.39
57	405845.66	1533750.11
58	405828.32	1533762.59
59	405777.65	1533790.22
60	405776.55	1533789.59
61	405759.33	1533797.40

62	405758.23	1533794.70
63	405708.88	1533813.27
64	405706.07	1533805.15
65	405654.68	1533822.50
66	405646.43	1533805.80
67	405624.88	1533818.27
68	405623.02	1533818.21
69	405617.75	1533821.06
70	405631.01	1533844.41
71	405649.43	1533902.68
72	405650.56	1533949.25
73	405572.26	1533999.14
74	405502.85	1534038.16
75	405497.85	1534030.01
76	405435.88	1534069.92
77	405241.76	1533757.75
78	405219.90	1533721.62
79	405166.38	1533690.14
80	405222.89	1533573.70



**Проектируемые земельные участки**

- Образуемые земельные участки путем объединения
- Образуемые земельные участки путем перераспределения
- Образуемые земельные участки путем раздела

**66:36:0111011** Номер кадастрового квартала  
**3y1** Порядковый номер образуемого земельного участка

**Примечания:**

- Координаты формируемых земельных участков приведены в текстовой части проекта межевания территории.
- Информация о красных линиях (в том числе координаты характерных (поворотных) точек):  
Текстовая часть: Том 1 Положение о характеристиках планируемого развития территории, положения об очередности планируемого развития территории. Основная (Утверждаемая) часть: 339-1103-2024-ПМП;  
Графическая часть: Лист 2. Основная (утверждаемая) часть проекта планировки территории. План красных линий, М 1:2000

**УСЛОВНЫЕ ОБОЗНАЧЕНИЯ**

- Сущ. Проект.**
- Граница проектирования по договору о развитии территории
  - Граница проектирования (граница действия проекта планировки)
  - Красные линии
  - Границы существующих земельных участков по сведениям ЕГРН
  - Границы территории ТОС "Первый"

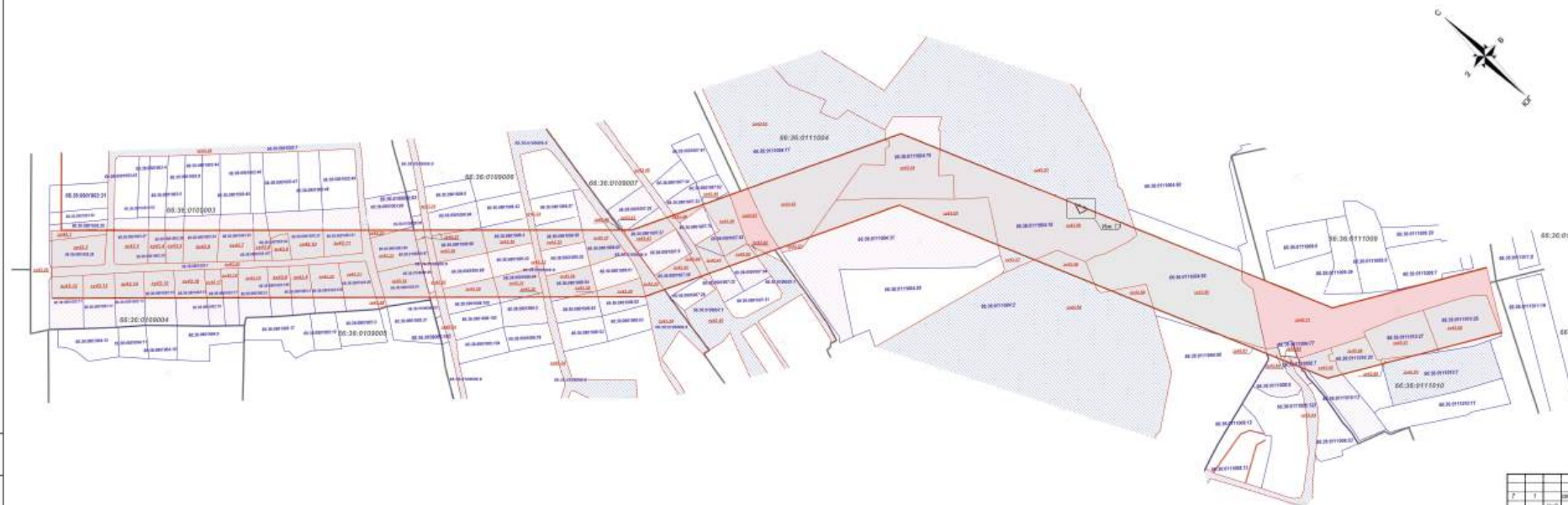
339-1103-2024-ПМП					Видение изменений в Проект планировки территории и границ 1-ой очереди разрабатываемой территории и граница 1-ой очереди разрабатываемой территории и граница 1-ой очереди разрабатываемой территории		
Лист	Код	Имя	Дата	Содержание	Страна	Лист	Всего
1	001	Иванова	12.24	Положение о характеристиках планируемого развития территории, положения об очередности планируемого развития территории. Основная (Утверждаемая) часть: 339-1103-2024-ПМП;	Россия	1	3
2	002	Петрова	12.24	Графическая часть: Лист 2. Основная (утверждаемая) часть проекта планировки территории. План красных линий, М 1:2000	Россия	1	3
3	003	Сидорова	12.24	Основная (утверждаемая) часть проекта межевания территории	Россия	1	3
4	004	Смирнова	12.24	Чертеж межевания территории М 1:2000	Россия	1	3

Итого: 1 лист из 3

ИП: Центр градостроительных работ Г.О. Вереяга "Лидер"

Формат: А

Лист 2.2

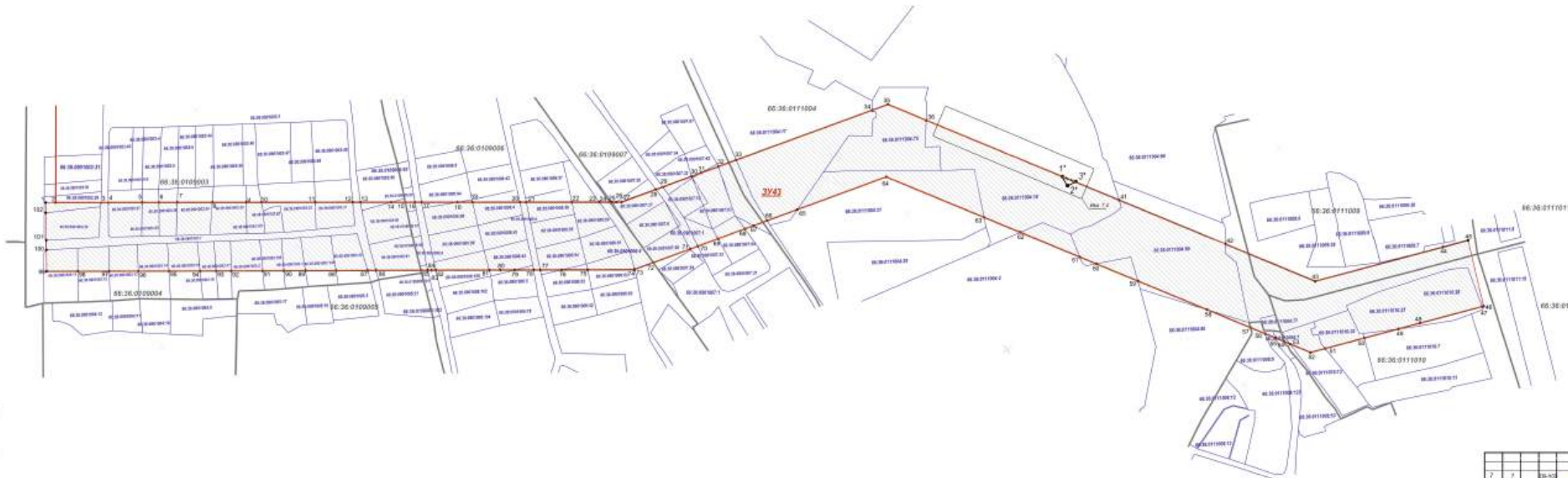


УСЛОВНЫЕ ОБОЗНАЧЕНИЯ:

- Установленные границы земель;
- Отдельные границы земель;
- Красные линии (утвержденные);
- Границы образуемых земельных участков;
- Границы земельных участков по сведениям ЕГРН;
- Границы надворных кварталов;
- Земельный участок, образованный в целях размещения линейного объекта;
- Земельный участок, образованный из земель сельскохозяйственного назначения;
- Земельный участок, используемый для государственных и муниципальных нужд в целях размещения линейного объекта;
- Земельный участок, образованный при разделе, переоценке или преобразовании;
- 3:44.1 - Обозначение образуемых земельных участков

339-1103-2024-ГМТ									
№	П/п	№	Д	Дата	Инициатор	Содержание	Сроки	Статус	Листы
1		339-1103-2024-ГМТ	11.02.2024	11.02.2024	МКУ «БТИ	Инициатор заявления в адрес администрации городского округа Петров-Полтавский-Кавказский район Республики Татарстан и отдельных земельных участков в границах улиц Петров-Полтавский-Кавказский район Республики Татарстан	22.24	ГМТ	2 3
2			11.02.2024	11.02.2024	Администрация	Образование (упрощенная) части красной линии	22.24	ГМТ	2 3
3			11.02.2024	11.02.2024	МКУ «БТИ	Частная продажа земельных участков (по лицевому номеру) и земельных участков (по кадастровому номеру) в границах улиц Петров-Полтавский-Кавказский район Республики Татарстан	22.24	ГМТ	2 3

Пояснение:  
1. Система координат: МСК-86, зона 5;  
2. Координаты образуемых земельных участков приведены в Таблице части ГМТ.



**УСЛОВНЫЕ ОБОЗНАЧЕНИЯ:**

- Установленная красная линия;
- Отмеченная красная линия;
- Красная линия (утвержденная);
- Граница образования земельных участков;
- Граница земельных участков по сведениям ЕГРН;
- Граница нахватами выделов;
- Земельный участок, образованный и/или признанный в качестве объекта.

Лист 1 из 1  
Масштаб: 1:1000

Примечание:  
 1. Система координат ИС-66, зона 1;  
 2. Наименование образующих земельных участков приведены в Титульной части ПЛМТ.

319-1103-2024-ПМТ				
2	У	20-53	104	Частичное выделение в виде объекта недвижимости территории в границах улиц Речной-Фонтеинской, Кавказ, Дачный переулок, Восточная Пышная и 419/24 от кадастровой территории в границах улиц Речной-Фонтеинской, Кавказ, Дачный переулок, Восточная Пышная
Имя	Иван	Иванов	Иванов	Иванов
Улицы	Садовая	Садовая	Садовая	Садовая
Площадь	Горизонт	12,34	12,34	12,34
Адрес	Адрес	Адрес	Адрес	Адрес
Итого	Плат	Плат	Плат	Плат
Областное (субфедеральное) учреждение «Ивановская область»		ГМТ	3	3
Центр регистрации недвижимости (федеральный центр)			МБП «Центр регистрации недвижимости Республики ГО Восточная Пышная»	
		№ 1-10000		