

ИП МЫЗНИКОВ С. А.
ИНН 667112243506
ОГРН 305667101700123

**ПРОЕКТ МЕЖЕВАНИЯ ТЕРРИТОРИИ
СНТ "КАМУШКИ-2"**

**расположенного: Российская Федерация, Свердловская область,
городской округ Верхняя Пышма, п. Исеть, ул. Карьерная, СНТ «Камушки-2»**

66:36:0000000:21996

ОСНОВНАЯ (УТВЕРЖДАЕМАЯ) ЧАСТЬ
Текстовая часть

10.2022 - ПМТ

**ПРОЕКТ МЕЖЕВАНИЯ ТЕРРИТОРИИ
СНТ "КАМУШКИ-2"**

**расположенного: Российская Федерация, Свердловская область,
городской округ Верхняя Пышма, п. Исеть, ул. Карьерная, СНТ «Камушки-2»**

Заказчик:

Садовое некоммерческое товарищество «Камушки-2»

Исполнитель:

ИП Мызников С. А.

ИП Мызников С. А.



Содержание

Основная часть проекта межевания территории

Введение.....

Пояснительная записка.....

Чертеж красных линий.....

Чертеж межевания территории.....

Приложения.....

Материалы по обоснованию проекта межевания территории.....

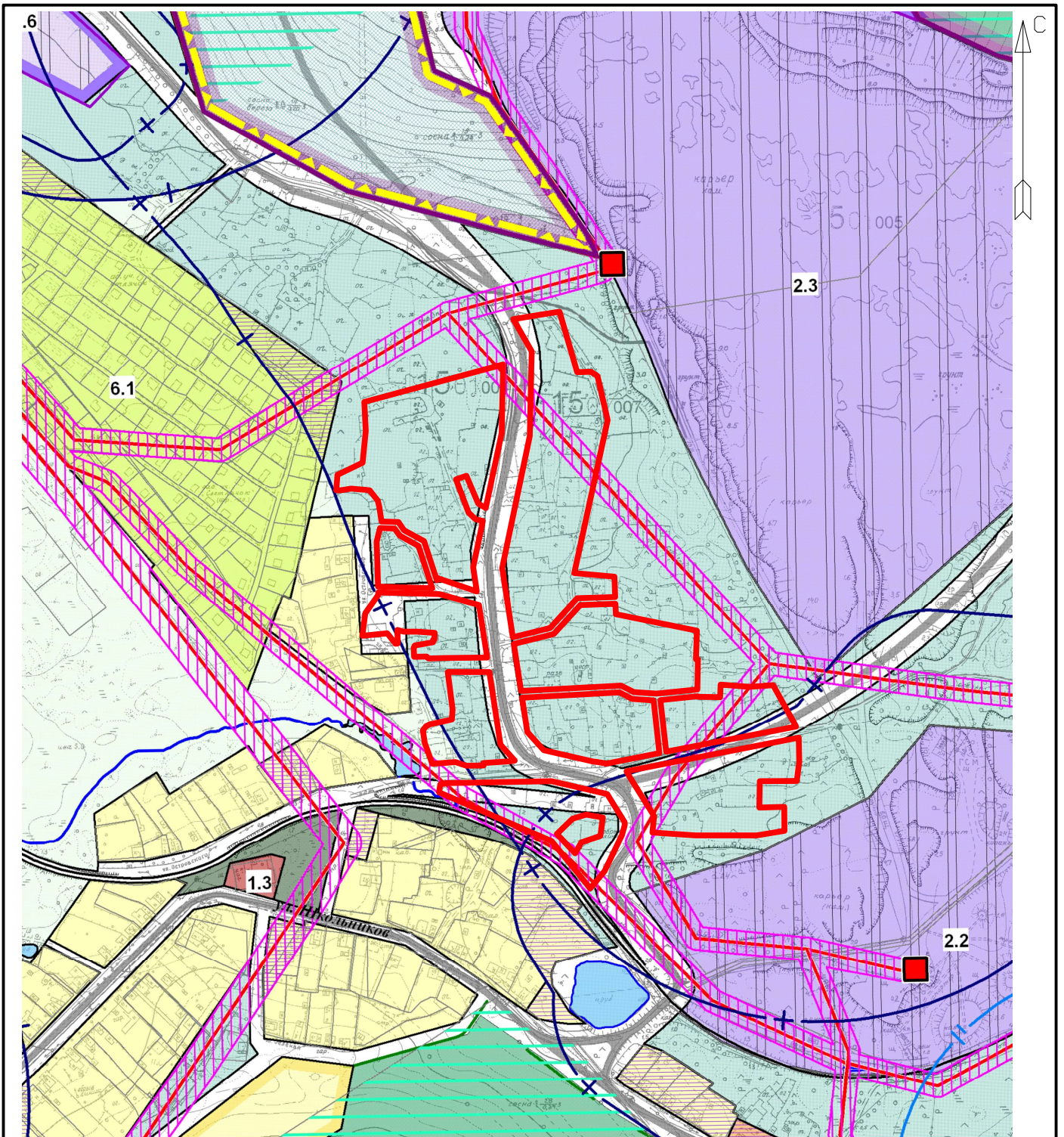
1. Введение.....

2. Основные цели и задачи проекта межевания территории.....

3. Краткие сведения о проектируемом объекте.....

4. Формирование красных линий. Установление публичных сервитутов.....

5. Обоснование размещения земельных участков с учетом особых условий использования территории, мероприятий по сохранению объектов культурного наследия и с учетом особо охраняемых природных территорий.....



Условные обозначения



**ОСНОВНАЯ ЧАСТЬ ПРОЕКТА
МЕЖЕВАНИЯ ТЕРРИТОРИИ**

Российская Федерация, Свердловская область,
городской округ Верхняя Пышма, п. Исеть, ул. Карьерная, СНТ «Камушки-2»

		подпись	дата	Схема расположения СНТ «Камушки-2»	Стадия	Лист	Листов
Выполнил	С.А. Мызников		10.22		Масштаб 1:5 000	П	
Оформил	С.А. Мызников		10.22				
				ИП Мызников С. А.			

Введение

Проект межевания территории садоводческого некоммерческого товарищества «Камушки -2» разработан на основании Решения № 564 «Об утверждении схемы расположения земельного участка на кадастровом плане территории», принятого Комитетом по управлению имуществом администрации городского округа Верхняя Пышма 12.07.2021 г. для определения местоположения границ образуемых земельных участков.

По Решению Общего внеочередного собрания членов СНТ «Камушки-2» от 07.10.2022 года Проект межевания составлен без подготовки Проекта планировки территории, исходя из следующих Федеральных законов:

- Федеральный закон от 29 июля 2017 года N 217-ФЗ "О ведении гражданами садоводства и огородничества для собственных нужд и о внесении изменений в отдельные законодательные акты Российской Федерации", Гл.1, Ст. 4.1, п.3 и Гл.5, Ст. 23, п.2.
- Федеральный закон от 25 октября 2001 года N 137-ФЗ "О введении в действие Земельного кодекса Российской Федерации", Ст. 3, пп. 2.7 - 2.9.

При разработке настоящего Проекта учтены следующие нормативные правовые акты и нормативные материалы:

- Градостроительный кодекс Российской Федерации (в действующей редакции);
- Земельный кодекс Российской Федерации (в действующей редакции);
- Водный кодекс Российской Федерации (в действующей редакции);
- Лесной кодекс Российской Федерации (в действующей редакции);
- Федеральный закон от 24.07.2007 г. № 221-ФЗ «О кадастровой деятельности»;
- Решение Комитета по управлению имуществом администрации городского округа Верхняя Пышма от 12.07.2021 г. № 564 «Об утверждении схемы расположения земельного участка на кадастровом плане территории»;
- Постановление Администрации городского округа Верхняя Пышма от 20.11.2019 № 1262 «О разработке проектов межевания территории»;
- Постановление Администрации городского округа Верхняя Пышма от 12.12.2019 № 1328 «О разработке документации по планировке территории (проектов межевания территории)»;
- РДС 30-201-98 «Инструкция о порядке проектирования и установления красных

линий в городах и других поселениях Российской Федерации»);

- Правила землепользования и застройки городского округа Верхняя Пышма применительно к территории поселка Исеть, утвержденные Решением Думы городского округа Верхняя Пышма №15/4 от 31 октября 2019 г.;
- Постановление администрации городского округа Верхняя Пышма «Об утверждении схем расположения земельных участков под городские леса на территории городского округа Верхняя Пышма» № 640 от 11 сентября 2017г.;
- Постановление № 1067 от 25 декабря 2020 г. Администрации городского округа Верхняя Пышма «Об утверждении основной части Проекта межевания территории улично-дорожной сети поселка Исеть городского округа Верхняя Пышма»;
- Решение Думы городского округа Верхняя Пышма «О нормативах градостроительного проектирования городского округа Верхняя Пышма» № 40/5 от 25 февраля 2016 г.

12 сентября 2021 г. на собрании Правления СНТ «Камушки-2» было принято Решение о подготовке документации по планировке территории (проекта межевания территории). 03 октября 2021 г. Правление СНТ «Камушки-2» постановило провести работы по подготовке ортофотоплана земельного участка, на котором расположено СНТ. Ортофотоплан был утвержден Правлением СНТ «Камушки-2» (наделенного данными полномочиями решением общего собрания членов СНТ от 12.09.2021 г.) - протокол № б/н от 12 декабря 2021 г. Проект межевания утвержден на собрании Правления СНТ «Камушки-2» 07 октября 2022 года.

Для подготовки проекта межевания территории в качестве исходных данных для проектирования использовались следующие материалы:

- цифровой ортофотоплан на территорию СНТ «Камушки-2» Масштаба 1:1000;
- сведения Единого государственного реестра недвижимости;
- «Проект межевания территории улично-дорожной сети поселка Исеть городского округа Верхняя Пышма», утвержденный Постановлением № 1067 от 25 декабря 2020 г. Администрации городского округа Верхняя Пышма.

Пояснительная записка

Проект межевания территории разработан на земельные участки СНТ "Камушки-2". Кадастровый номер 66:36:0000000:21996. СНТ «Камушки-2» расположено в Свердловской области Российской Федерации, в городском округе Верхняя Пышма, в п. Исеть, ул. Карьерная, в границах кадастровых кварталов: 66:36:1501004, 66:36:1501007, 66:36:1501011. Согласно списка членов СНТ «Камушки-2» количество земельных участков, отводимых физическим лицам для садоводства составляет 93.

Государственный акт не найден. СНТ Камушки-2 ведет историю с 09.07.1976 года, когда исполнительный комитет Пышминского городского Совета депутатов трудящихся принял решение №158 «Об отводе земельного участка для размещения коллективного сада щебеночного завода в пос.Исеть» площадью 5 га.

29.06.1989 года исполнительным комитетом Исетского поселкового Совета народных депутатов принято Решение №71, которое определяло площадь коллективного сада щебзавода по сложившимся границам 7,34 га.

20.12.2000 г. глава муниципального образования «Верхняя Пышма» принял Постановление №2352 «Об отводе земельных участков во временное пользование под огородничество», согласно которому общая площадь СНТ составляла 90 215 кв.м.

13.08.2001 г. глава муниципального образования «Верхняя Пышма» принял Постановление №1383 «О предоставлении земельных участков во временное пользование под огородничество, палисадник и металлический гараж» площадью 9 853 кв.м.

Согласно вписке № 99/2019/255415496 от 09.04.2019 территория СНТ «Камушки-2» была внесена в государственного реестра недвижимости 22.11.2005 г. с пометкой «Граница земельного участка не установлена в соответствии с требованиями земельного законодательства ... ». Площадь - 78100 кв. м.

На «Схеме расположения земельного участка снт "Камушки-2" п.Исеть» от 16.05.2012 г. указана площадь в 7,8 га (см. Приложения).

Объект недвижимости снят с кадастрового учета 11.02.2011.

12.07.2021 г. Комитетом по управлению имуществом Администрации городского округа Верхняя Пышма вынесено Решение №564 «Об утверждении схемы расположения земельного участка на кадастровом плане территории». Площадь 78 456 кв.м., разрешенное использование - «Ведение садоводства», код 13.2. В

результате зонирования территории городского округа Верхняя Пышма, часть участков, по факту входивших в СНТ «Камушки-2» была исключена из зоны садоводства, в Проект они не вошли. Хотя ранее, в документах 2000 и 2001 гг. они учитывались.

Территория СНТ «Камушки-2» находится на северной окраине п. Исеть и имеет следующие характеристики:

- Территориальная зона 66:36-7.59
С. Зона садоводства поселка Исеть городского округа Верхняя Пышма
- ЗОУИТ 66:36-6.386
Зона с особыми условиями использования территории
- Схема расположения ЗУ 66:36:0:СРЗУ
Тип: Схема расположения ЗУ
Условный номер: -
Кадастровый квартал: 66:36:0
Площадь проектная: 78456
Адрес: Российская Федерация, Свердловская область, городской округ Верхняя Пышма, п. Исеть, ул. Карьерная, Садоводческое некоммерческое товарищество "Камушки-2"
- Документ об утверждении схемы:
Вид документа: Решение
уполномоченный орган: Комитет по управлению имуществом
дата документа: 12.07.2021
номер документа: 564
Территориальная зона: Зона садоводства
категория земель: Земли населённых пунктов.

Территория СНТ «Камушки-2» расчленена на 10 частей автодорогой п. Исеть — п. Сагра и съездами с нее. В 20-100 м на восток-северо-восток от СНТ «Камушки-2» находится Исетский гранитный карьер, а с юго-запада проходят железнодорожные пути. При этом границы СНТ не везде выражены на местности, т.е. элементы планировочной структуры выражены частично.

Постановлением Администрации городского округа Верхняя Пышма № 1067 от 25.12.2020 «Об утверждении основной части Проекта межевания территории улично-дорожной сети поселка Исеть городского округа Верхняя Пышма» в данном районе утверждены красные линии. А именно, были установлены красные линии для асфальтированной дороги п.Исеть — п.Сагра и дорог общего пользования. Проект межевания территории СНТ «Камушки-2» **не вносит изменения в действующие красных линий.**

Проект межевания территории состоит из основной части, которая подлежит утверждению, и материалов по обоснованию проекта.

Основная часть проекта межевания территории включает в себя настоящую текстовую часть и чертеж межевания территории.

Текстовая часть проекта межевания территории включает в себя:

1) сведения о границах территории, в отношении которой утверждается проект межевания, содержащие перечень координат характерных точек этих границ в системе

координат МСК-66, зона 1, используемой для ведения Единого государственного реестра недвижимости (приведен в таблице 1 и граф. материале);

2) перечень координат характерных точек красных линий в системе координат МСК-66, зона 1, используемой для ведения Единого государственного реестра недвижимости (приведен в таблице 2).

На чертеже межевания территории отображены:

3) границы СНТ «Камушки-2», границы участков членов СНТ «Камушки-2», существующие элементы планировочной структуры (улично-дорожная сеть, территории общего пользования;

4) действующие красные линии, установленные в соответствии с Постановлением № 1067 от 25 декабря 2020 г. Администрации городского округа Верхняя Пышма «Об утверждении основной части Проекта межевания территории улично-дорожной сети поселка Исеть городского округа Верхняя Пышма».

На территории СНТ «Камушки-2» сформировано 93 земельных участка, переданных физическим лицам для садоводства. Также сформирован 1 земельный участок, состоящий из 11 контуров, под территории общего пользования (:ЗУ1).

Земельные участки по отношению, к которым предполагаются резервирование и (или) изъятие для государственных или муниципальных нужд, отсутствуют.

Перечень и сведения об образуемых земельных участках приведены в таблице 1.

Перечень координат характерных точек границ СНТ «Камушки-2», в отношении которой утверждается проект межевания, приведены в таблице 2 (Решение № 564 «Об утверждении схемы расположения земельного участка на кадастровом плане территории» принятого Комитетом по управлению имуществом Администрации городского округа Верхняя Пышма 12.07.2021 г.).

Перечень координат характерных (поворотных) точек красных линий, утвержденных Постановлением № 1067 от 25 декабря 2020 г. Администрации ГО Верхняя Пышма «Об утверждении основной части Проекта межевания территории улично-дорожной сети поселка Исеть городского округа Верхняя Пышма», приводится в таблице 3.

Перечень координат характерных (поворотных) точек образуемых земельных участков - в таблице 4.

Все координаты характерных (поворотных) точек указаны в системе координат, используемой для ведения ЕГРН (МСК-66, зона 1).

Таблица 1 – Перечень и сведения об образуемых земельных участках.

№ участка	Условный номер ЗУ	Площадь кв.м.	Категория земель	Разрешенное использование (код)	Величина отступа от красных линий	Сведения о способе образования	Адрес
1	у1	410	земли населенных пунктов	Ведение садоводства (13.2)	–	Раздел с сохранением исходного участка в измененных границах	Российская Федерация, Свердловская область, городской округ Верхняя Пышма, п. Исеть, ул. Карьерная
2	у2	616	земли населенных пунктов	Ведение садоводства (13.2)	–	Раздел с сохранением исходного участка в измененных границах	Российская Федерация, Свердловская область, городской округ Верхняя Пышма, п. Исеть, ул. Карьерная
3	у3	2006	земли населенных пунктов	Ведение садоводства (13.2)	–	Раздел с сохранением исходного участка в измененных границах	Российская Федерация, Свердловская область, городской округ Верхняя Пышма, п. Исеть, ул. Карьерная
4	у4	956	земли населенных пунктов	Ведение садоводства (13.2)	–	Раздел с сохранением исходного участка в измененных границах	Российская Федерация, Свердловская область, городской округ Верхняя Пышма, п. Исеть, ул. Карьерная
5	у5	909	земли населенных пунктов	Ведение садоводства (13.2)	–	Раздел с сохранением исходного участка в измененных границах	Российская Федерация, Свердловская область, городской округ Верхняя Пышма, п. Исеть, ул. Карьерная
6	у6	461	земли населенных пунктов	Ведение садоводства (13.2)	–	Раздел с сохранением исходного участка в измененных границах	Российская Федерация, Свердловская область, городской округ Верхняя Пышма, п. Исеть, ул. Карьерная
7	у7	774	земли населенных пунктов	Ведение садоводства (13.2)	–	Раздел с сохранением исходного участка в измененных границах	Российская Федерация, Свердловская область, городской округ Верхняя Пышма, п. Исеть, ул. Карьерная
8	у8	656	земли населенных пунктов	Ведение садоводства (13.2)	–	Раздел с сохранением исходного участка в измененных границах	Российская Федерация, Свердловская область, городской округ Верхняя Пышма, п. Исеть, ул. Карьерная
9	у9	870	земли населенных пунктов	Ведение садоводства (13.2)	–	Раздел с сохранением исходного участка в измененных границах	Российская Федерация, Свердловская область, городской округ Верхняя Пышма, п. Исеть, ул. Карьерная
10	у10	456	земли населенных пунктов	Ведение садоводства (13.2)	–	Раздел с сохранением исходного участка в измененных границах	Российская Федерация, Свердловская область, городской округ Верхняя Пышма, п. Исеть, ул. Карьерная

№ участка	Условный номер ЗУ	Площадь кв.м.	Категория земель	Разрешенное использование (код)	Величина отступа от красных линий	Сведения о способе образования	Адрес
11	у11	415	земли населенных пунктов	Ведение садоводства (13.2)	–	Раздел с сохранением исходного участка в измененных границах	Российская Федерация, Свердловская область, городской округ Верхняя Пышма, п. Исеть, ул. Карьерная
12	у12	879	земли населенных пунктов	Ведение садоводства (13.2)	–	Раздел с сохранением исходного участка в измененных границах	Российская Федерация, Свердловская область, городской округ Верхняя Пышма, п. Исеть, ул. Карьерная
13	у13	885	земли населенных пунктов	Ведение садоводства (13.2)	–	Раздел с сохранением исходного участка в измененных границах	Российская Федерация, Свердловская область, городской округ Верхняя Пышма, п. Исеть, ул. Карьерная
14	у14	1203	земли населенных пунктов	Ведение садоводства (13.2)	–	Раздел с сохранением исходного участка в измененных границах	Российская Федерация, Свердловская область, городской округ Верхняя Пышма, п. Исеть, ул. Карьерная
15	у15	1008	земли населенных пунктов	Ведение садоводства (13.2)	–	Раздел с сохранением исходного участка в измененных границах	Российская Федерация, Свердловская область, городской округ Верхняя Пышма, п. Исеть, ул. Карьерная
16	у16	1126	земли населенных пунктов	Ведение садоводства (13.2)	–	Раздел с сохранением исходного участка в измененных границах	Российская Федерация, Свердловская область, городской округ Верхняя Пышма, п. Исеть, ул. Карьерная
17	у17	849	земли населенных пунктов	Ведение садоводства (13.2)	–	Раздел с сохранением исходного участка в измененных границах	Российская Федерация, Свердловская область, городской округ Верхняя Пышма, п. Исеть, ул. Карьерная
18	у18	589	земли населенных пунктов	Ведение садоводства (13.2)	–	Раздел с сохранением исходного участка в измененных границах	Российская Федерация, Свердловская область, городской округ Верхняя Пышма, п. Исеть, ул. Карьерная
19	у19	1070	земли населенных пунктов	Ведение садоводства (13.2)	–	Раздел с сохранением исходного участка в измененных границах	Российская Федерация, Свердловская область, городской округ Верхняя Пышма, п. Исеть, ул. Карьерная
20	у20	749	земли населенных пунктов	Ведение садоводства (13.2)	–	Раздел с сохранением исходного участка в измененных границах	Российская Федерация, Свердловская область, городской округ Верхняя Пышма, п. Исеть, ул. Карьерная
21	у21	920	земли населенных пунктов	Ведение садоводства	–	Раздел с сохранением исходного участка в	Российская Федерация, Свердловская область, городской округ Верхняя Пышма, п. Исеть, ул. Карьерная

№ участка	Условный номер ЗУ	Площадь кв.м.	Категория земель	Разрешенное использование (код)	Величина отступа от красных линий	Сведения о способе образования	Адрес
			пунктов	(13.2)		измененных границах	п. Исеть, ул. Карьерная
22	у22	598	земли населенных пунктов	Ведение садоводства (13.2)	–	Раздел с сохранением исходного участка в измененных границах	Российская Федерация, Свердловская область, городской округ Верхняя Пышма, п. Исеть, ул. Карьерная
23	у23	950	земли населенных пунктов	Ведение садоводства (13.2)	–	Раздел с сохранением исходного участка в измененных границах	Российская Федерация, Свердловская область, городской округ Верхняя Пышма, п. Исеть, ул. Карьерная
24	у24	558	земли населенных пунктов	Ведение садоводства (13.2)	–	Раздел с сохранением исходного участка в измененных границах	Российская Федерация, Свердловская область, городской округ Верхняя Пышма, п. Исеть, ул. Карьерная
25	у25	1977	земли населенных пунктов	Ведение садоводства (13.2)	–	Раздел с сохранением исходного участка в измененных границах	Российская Федерация, Свердловская область, городской округ Верхняя Пышма, п. Исеть, ул. Карьерная
26	у26	570	земли населенных пунктов	Ведение садоводства (13.2)	–	Раздел с сохранением исходного участка в измененных границах	Российская Федерация, Свердловская область, городской округ Верхняя Пышма, п. Исеть, ул. Карьерная
27	у27	611	земли населенных пунктов	Ведение садоводства (13.2)	–	Раздел с сохранением исходного участка в измененных границах	Российская Федерация, Свердловская область, городской округ Верхняя Пышма, п. Исеть, ул. Карьерная
28	у28	968	земли населенных пунктов	Ведение садоводства (13.2)	–	Раздел с сохранением исходного участка в измененных границах	Российская Федерация, Свердловская область, городской округ Верхняя Пышма, п. Исеть, ул. Карьерная
29	у29	759	земли населенных пунктов	Ведение садоводства (13.2)	–	Раздел с сохранением исходного участка в измененных границах	Российская Федерация, Свердловская область, городской округ Верхняя Пышма, п. Исеть, ул. Карьерная
30	у30	400	земли населенных пунктов	Ведение садоводства (13.2)	–	Раздел с сохранением исходного участка в измененных границах	Российская Федерация, Свердловская область, городской округ Верхняя Пышма, п. Исеть, ул. Карьерная
31	у31	1491	земли населенных пунктов	Ведение садоводства (13.2)	–	Раздел с сохранением исходного участка в измененных границах	Российская Федерация, Свердловская область, городской округ Верхняя Пышма, п. Исеть, ул. Карьерная
32	у32	541	земли	Ведение	–	Раздел с сохранением	Российская Федерация, Свердловская

№ участка	Условный номер ЗУ	Площадь кв.м.	Категория земель	Разрешенное использование (код)	Величина отступа от красных линий	Сведения о способе образования	Адрес
			населенных пунктов	садоводства (13.2)		исходного участка в измененных границах	область, городской округ Верхняя Пышма, п. Исеть, ул. Карьерная
33	у33	414	земли населенных пунктов	Ведение садоводства (13.2)	–	Раздел с сохранением исходного участка в измененных границах	Российская Федерация, Свердловская область, городской округ Верхняя Пышма, п. Исеть, ул. Карьерная
34	у34	739	земли населенных пунктов	Ведение садоводства (13.2)	–	Раздел с сохранением исходного участка в измененных границах	Российская Федерация, Свердловская область, городской округ Верхняя Пышма, п. Исеть, ул. Карьерная
35	у35	1139	земли населенных пунктов	Ведение садоводства (13.2)	–	Раздел с сохранением исходного участка в измененных границах	Российская Федерация, Свердловская область, городской округ Верхняя Пышма, п. Исеть, ул. Карьерная
36	у36	718	земли населенных пунктов	Ведение садоводства (13.2)	–	Раздел с сохранением исходного участка в измененных границах	Российская Федерация, Свердловская область, городской округ Верхняя Пышма, п. Исеть, ул. Карьерная
37	у37	672	земли населенных пунктов	Ведение садоводства (13.2)	–	Раздел с сохранением исходного участка в измененных границах	Российская Федерация, Свердловская область, городской округ Верхняя Пышма, п. Исеть, ул. Карьерная
38	у38	477	земли населенных пунктов	Ведение садоводства (13.2)	–	Раздел с сохранением исходного участка в измененных границах	Российская Федерация, Свердловская область, городской округ Верхняя Пышма, п. Исеть, ул. Карьерная
39	у39	414	земли населенных пунктов	Ведение садоводства (13.2)	–	Раздел с сохранением исходного участка в измененных границах	Российская Федерация, Свердловская область, городской округ Верхняя Пышма, п. Исеть, ул. Карьерная
40	у40	961	земли населенных пунктов	Ведение садоводства (13.2)	–	Раздел с сохранением исходного участка в измененных границах	Российская Федерация, Свердловская область, городской округ Верхняя Пышма, п. Исеть, ул. Карьерная
41	у41	1376	земли населенных пунктов	Ведение садоводства (13.2)	–	Раздел с сохранением исходного участка в измененных границах	Российская Федерация, Свердловская область, городской округ Верхняя Пышма, п. Исеть, ул. Карьерная
42	у42	862	земли населенных пунктов	Ведение садоводства (13.2)	–	Раздел с сохранением исходного участка в измененных границах	Российская Федерация, Свердловская область, городской округ Верхняя Пышма, п. Исеть, ул. Карьерная

№ участка	Условный номер ЗУ	Площадь кв.м.	Категория земель	Разрешенное использование (код)	Величина отступа от красных линий	Сведения о способе образования	Адрес
43	у43	1373	земли населенных пунктов	Ведение садоводства (13.2)	–	Раздел с сохранением исходного участка в измененных границах	Российская Федерация, Свердловская область, городской округ Верхняя Пышма, п. Исеть, ул. Карьерная
44	у44	400	земли населенных пунктов	Ведение садоводства (13.2)	–	Раздел с сохранением исходного участка в измененных границах	Российская Федерация, Свердловская область, городской округ Верхняя Пышма, п. Исеть, ул. Карьерная
45	у45	638	земли населенных пунктов	Ведение садоводства (13.2)	–	Раздел с сохранением исходного участка в измененных границах	Российская Федерация, Свердловская область, городской округ Верхняя Пышма, п. Исеть, ул. Карьерная
46	у46	1122	земли населенных пунктов	Ведение садоводства (13.2)	–	Раздел с сохранением исходного участка в измененных границах	Российская Федерация, Свердловская область, городской округ Верхняя Пышма, п. Исеть, ул. Карьерная
47	у47	619	земли населенных пунктов	Ведение садоводства (13.2)	–	Раздел с сохранением исходного участка в измененных границах	Российская Федерация, Свердловская область, городской округ Верхняя Пышма, п. Исеть, ул. Карьерная
48	у48	416	земли населенных пунктов	Ведение садоводства (13.2)	–	Раздел с сохранением исходного участка в измененных границах	Российская Федерация, Свердловская область, городской округ Верхняя Пышма, п. Исеть, ул. Карьерная
49	у49	1462	земли населенных пунктов	Ведение садоводства (13.2)	–	Раздел с сохранением исходного участка в измененных границах	Российская Федерация, Свердловская область, городской округ Верхняя Пышма, п. Исеть, ул. Карьерная
50	у50	1081	земли населенных пунктов	Ведение садоводства (13.2)	–	Раздел с сохранением исходного участка в измененных границах	Российская Федерация, Свердловская область, городской округ Верхняя Пышма, п. Исеть, ул. Карьерная
51	у51	926	земли населенных пунктов	Ведение садоводства (13.2)	–	Раздел с сохранением исходного участка в измененных границах	Российская Федерация, Свердловская область, городской округ Верхняя Пышма, п. Исеть, ул. Карьерная
52	у52	457	земли населенных пунктов	Ведение садоводства (13.2)	–	Раздел с сохранением исходного участка в измененных границах	Российская Федерация, Свердловская область, городской округ Верхняя Пышма, п. Исеть, ул. Карьерная
53	у53	402	земли населенных пунктов	Ведение садоводства	–	Раздел с сохранением исходного участка в	Российская Федерация, Свердловская область, городской округ Верхняя Пышма, п. Исеть, ул. Карьерная

№ участка	Условный номер ЗУ	Площадь кв.м.	Категория земель	Разрешенное использование (код)	Величина отступа от красных линий	Сведения о способе образования	Адрес
			пунктов	(13.2)		измененных границах	п. Исеть, ул. Карьерная
54	у54	635	земли населенных пунктов	Ведение садоводства (13.2)	–	Раздел с сохранением исходного участка в измененных границах	Российская Федерация, Свердловская область, городской округ Верхняя Пышма, п. Исеть, ул. Карьерная
55	у55	830	земли населенных пунктов	Ведение садоводства (13.2)	–	Раздел с сохранением исходного участка в измененных границах	Российская Федерация, Свердловская область, городской округ Верхняя Пышма, п. Исеть, ул. Карьерная
56	у56	659	земли населенных пунктов	Ведение садоводства (13.2)	–	Раздел с сохранением исходного участка в измененных границах	Российская Федерация, Свердловская область, городской округ Верхняя Пышма, п. Исеть, ул. Карьерная
57	у57	983	земли населенных пунктов	Ведение садоводства (13.2)	–	Раздел с сохранением исходного участка в измененных границах	Российская Федерация, Свердловская область, городской округ Верхняя Пышма, п. Исеть, ул. Карьерная
58	у58	999	земли населенных пунктов	Ведение садоводства (13.2)	–	Раздел с сохранением исходного участка в измененных границах	Российская Федерация, Свердловская область, городской округ Верхняя Пышма, п. Исеть, ул. Карьерная
59	у59	629	земли населенных пунктов	Ведение садоводства (13.2)	–	Раздел с сохранением исходного участка в измененных границах	Российская Федерация, Свердловская область, городской округ Верхняя Пышма, п. Исеть, ул. Карьерная
60	у60	950	земли населенных пунктов	Ведение садоводства (13.2)	–	Раздел с сохранением исходного участка в измененных границах	Российская Федерация, Свердловская область, городской округ Верхняя Пышма, п. Исеть, ул. Карьерная
61	у61	806	земли населенных пунктов	Ведение садоводства (13.2)	–	Раздел с сохранением исходного участка в измененных границах	Российская Федерация, Свердловская область, городской округ Верхняя Пышма, п. Исеть, ул. Карьерная
62	у62	788	земли населенных пунктов	Ведение садоводства (13.2)	–	Раздел с сохранением исходного участка в измененных границах	Российская Федерация, Свердловская область, городской округ Верхняя Пышма, п. Исеть, ул. Карьерная
63	у63	559	земли населенных пунктов	Ведение садоводства (13.2)	–	Раздел с сохранением исходного участка в измененных границах	Российская Федерация, Свердловская область, городской округ Верхняя Пышма, п. Исеть, ул. Карьерная
64	у64	866	земли населенных пунктов	Ведение садоводства (13.2)	–	Раздел с сохранением исходного участка в измененных границах	Российская Федерация, Свердловская область, городской округ Верхняя Пышма, п. Исеть, ул. Карьерная

№ участка	Условный номер ЗУ	Площадь кв.м.	Категория земель	Разрешенное использование (код)	Величина отступа от красных линий	Сведения о способе образования	Адрес
			населенных пунктов	садоводства (13.2)		исходного участка в измененных границах	область, городской округ Верхняя Пышма, п. Исеть, ул. Карьерная
65	у65	402	земли населенных пунктов	Ведение садоводства (13.2)	–	Раздел с сохранением исходного участка в измененных границах	Российская Федерация, Свердловская область, городской округ Верхняя Пышма, п. Исеть, ул. Карьерная
66	у66	555	земли населенных пунктов	Ведение садоводства (13.2)	–	Раздел с сохранением исходного участка в измененных границах	Российская Федерация, Свердловская область, городской округ Верхняя Пышма, п. Исеть, ул. Карьерная
67	у67	400	земли населенных пунктов	Ведение садоводства (13.2)	–	Раздел с сохранением исходного участка в измененных границах	Российская Федерация, Свердловская область, городской округ Верхняя Пышма, п. Исеть, ул. Карьерная
68	у68	1164	земли населенных пунктов	Ведение садоводства (13.2)	–	Раздел с сохранением исходного участка в измененных границах	Российская Федерация, Свердловская область, городской округ Верхняя Пышма, п. Исеть, ул. Карьерная
69	у69	715	земли населенных пунктов	Ведение садоводства (13.2)	–	Раздел с сохранением исходного участка в измененных границах	Российская Федерация, Свердловская область, городской округ Верхняя Пышма, п. Исеть, ул. Карьерная
70	у70	399	земли населенных пунктов	Ведение садоводства (13.2)	–	Раздел с сохранением исходного участка в измененных границах	Российская Федерация, Свердловская область, городской округ Верхняя Пышма, п. Исеть, ул. Карьерная
71	у71	635	земли населенных пунктов	Ведение садоводства (13.2)	–	Раздел с сохранением исходного участка в измененных границах	Российская Федерация, Свердловская область, городской округ Верхняя Пышма, п. Исеть, ул. Карьерная
72	у72	472	земли населенных пунктов	Ведение садоводства (13.2)	–	Раздел с сохранением исходного участка в измененных границах	Российская Федерация, Свердловская область, городской округ Верхняя Пышма, п. Исеть, ул. Карьерная
73	у73	507	земли населенных пунктов	Ведение садоводства (13.2)	–	Раздел с сохранением исходного участка в измененных границах	Российская Федерация, Свердловская область, городской округ Верхняя Пышма, п. Исеть, ул. Карьерная
74	у74	649	земли населенных пунктов	Ведение садоводства (13.2)	–	Раздел с сохранением исходного участка в измененных границах	Российская Федерация, Свердловская область, городской округ Верхняя Пышма, п. Исеть, ул. Карьерная

№ участка	Условный номер ЗУ	Площадь кв.м.	Категория земель	Разрешенное использование (код)	Величина отступа от красных линий	Сведения о способе образования	Адрес
75	у75	578	земли населенных пунктов	Ведение садоводства (13.2)	–	Раздел с сохранением исходного участка в измененных границах	Российская Федерация, Свердловская область, городской округ Верхняя Пышма, п. Исеть, ул. Карьерная
76	у76	852	земли населенных пунктов	Ведение садоводства (13.2)	–	Раздел с сохранением исходного участка в измененных границах	Российская Федерация, Свердловская область, городской округ Верхняя Пышма, п. Исеть, ул. Карьерная
77	у77	827	земли населенных пунктов	Ведение садоводства (13.2)	–	Раздел с сохранением исходного участка в измененных границах	Российская Федерация, Свердловская область, городской округ Верхняя Пышма, п. Исеть, ул. Карьерная
78	у78	1582	земли населенных пунктов	Ведение садоводства (13.2)	–	Раздел с сохранением исходного участка в измененных границах	Российская Федерация, Свердловская область, городской округ Верхняя Пышма, п. Исеть, ул. Карьерная
79	у79	861	земли населенных пунктов	Ведение садоводства (13.2)	–	Раздел с сохранением исходного участка в измененных границах	Российская Федерация, Свердловская область, городской округ Верхняя Пышма, п. Исеть, ул. Карьерная
80	у80	442	земли населенных пунктов	Ведение садоводства (13.2)	–	Раздел с сохранением исходного участка в измененных границах	Российская Федерация, Свердловская область, городской округ Верхняя Пышма, п. Исеть, ул. Карьерная
81	у81	729	земли населенных пунктов	Ведение садоводства (13.2)	–	Раздел с сохранением исходного участка в измененных границах	Российская Федерация, Свердловская область, городской округ Верхняя Пышма, п. Исеть, ул. Карьерная
82	у82	1281	земли населенных пунктов	Ведение садоводства (13.2)	–	Раздел с сохранением исходного участка в измененных границах	Российская Федерация, Свердловская область, городской округ Верхняя Пышма, п. Исеть, ул. Карьерная
83	у83	629	земли населенных пунктов	Ведение садоводства (13.2)	–	Раздел с сохранением исходного участка в измененных границах	Российская Федерация, Свердловская область, городской округ Верхняя Пышма, п. Исеть, ул. Карьерная
84	у84	766	земли населенных пунктов	Ведение садоводства (13.2)	–	Раздел с сохранением исходного участка в измененных границах	Российская Федерация, Свердловская область, городской округ Верхняя Пышма, п. Исеть, ул. Карьерная
85	у85	538	земли населенных пунктов	Ведение садоводства	–	Раздел с сохранением исходного участка в измененных границах	Российская Федерация, Свердловская область, городской округ Верхняя Пышма, п. Исеть, ул. Карьерная

№ участка	Условный номер ЗУ	Площадь кв.м.	Категория земель	Разрешенное использование (код)	Величина отступа от красных линий	Сведения о способе образования	Адрес
			пунктов	(13.2)		измененных границах	п. Исеть, ул. Карьерная
86	у86	423	земли населенных пунктов	Ведение садоводства (13.2)	–	Раздел с сохранением исходного участка в измененных границах	Российская Федерация, Свердловская область, городской округ Верхняя Пышма, п. Исеть, ул. Карьерная
87	у87	2737	земли населенных пунктов	Ведение садоводства (13.2)	–	Раздел с сохранением исходного участка в измененных границах	Российская Федерация, Свердловская область, городской округ Верхняя Пышма, п. Исеть, ул. Карьерная
88	у88	629	земли населенных пунктов	Ведение садоводства (13.2)	–	Раздел с сохранением исходного участка в измененных границах	Российская Федерация, Свердловская область, городской округ Верхняя Пышма, п. Исеть, ул. Карьерная
89	у89	638	земли населенных пунктов	Ведение садоводства (13.2)	–	Раздел с сохранением исходного участка в измененных границах	Российская Федерация, Свердловская область, городской округ Верхняя Пышма, п. Исеть, ул. Карьерная
90	у90	1118	земли населенных пунктов	Ведение садоводства (13.2)	–	Раздел с сохранением исходного участка в измененных границах	Российская Федерация, Свердловская область, городской округ Верхняя Пышма, п. Исеть, ул. Карьерная
91	у91	400	земли населенных пунктов	Ведение садоводства (13.2)	–	Раздел с сохранением исходного участка в измененных границах	Российская Федерация, Свердловская область, городской округ Верхняя Пышма, п. Исеть, ул. Карьерная
92	у92	400	земли населенных пунктов	Ведение садоводства (13.2)	–	Раздел с сохранением исходного участка в измененных границах	Российская Федерация, Свердловская область, городской округ Верхняя Пышма, п. Исеть, ул. Карьерная
93	у93	401	земли населенных пунктов	Ведение садоводства (13.2)	–	Раздел с сохранением исходного участка в измененных границах	Российская Федерация, Свердловская область, городской округ Верхняя Пышма, п. Исеть, ул. Карьерная
	:ЗУ1(1) эл.подстанция	152	земли населенных пунктов	Ведение садоводства (13.2)	–	Раздел с сохранением исходного участка в измененных границах	Российская Федерация, Свердловская область, городской округ Верхняя Пышма, п. Исеть, ул. Карьерная
	:ЗУ1(2) проезд	411	земли населенных пунктов	Ведение садоводства (13.2)	–	Раздел с сохранением исходного участка в измененных границах	Российская Федерация, Свердловская область, городской округ Верхняя Пышма, п. Исеть, ул. Карьерная
	:ЗУ1(3)	496	земли	Ведение	–	Раздел с сохранением	Российская Федерация, Свердловская

№ участка	Условный номер ЗУ	Площадь кв.м.	Категория земель	Разрешенное использование (код)	Величина отступа от красных линий	Сведения о способе образования	Адрес
	проезд		населенных пунктов	садоводства (13.2)		исходного участка в измененных границах	область, городской округ Верхняя Пышма, п. Исеть, ул. Карьерная
	:ЗУ1(4) дет.площад ка.проезд	1247	земли населенных пунктов	Ведение садоводства (13.2)	–	Раздел с сохранением исходного участка в измененных границах	Российская Федерация, Свердловская область, городской округ Верхняя Пышма, п. Исеть, ул. Карьерная
	:ЗУ1(5) противопо ж.колодец	34	земли населенных пунктов	Ведение садоводства (13.2)	–	Раздел с сохранением исходного участка в измененных границах	Российская Федерация, Свердловская область, городской округ Верхняя Пышма, п. Исеть, ул. Карьерная
	:ЗУ1(6) противопо ж.цистерн	171	земли населенных пунктов	Ведение садоводства (13.2)	–	Раздел с сохранением исходного участка в измененных границах	Российская Федерация, Свердловская область, городской округ Верхняя Пышма, п. Исеть, ул. Карьерная
	:ЗУ1(7) проезд,мест общ.собр.	427	земли населенных пунктов	Ведение садоводства (13.2)	–	Раздел с сохранением исходного участка в измененных границах	Российская Федерация, Свердловская область, городской округ Верхняя Пышма, п. Исеть, ул. Карьерная
	:ЗУ1(8) проезд	92	земли населенных пунктов	Ведение садоводства (13.2)	–	Раздел с сохранением исходного участка в измененных границах	Российская Федерация, Свердловская область, городской округ Верхняя Пышма, п. Исеть, ул. Карьерная
	:ЗУ1(9) проезд	130	земли населенных пунктов	Ведение садоводства (13.2)	–	Раздел с сохранением исходного участка в измененных границах	Российская Федерация, Свердловская область, городской округ Верхняя Пышма, п. Исеть, ул. Карьерная
	:ЗУ1(10) проезд	79	земли населенных пунктов	Ведение садоводства (13.2)	–	Раздел с сохранением исходного участка в измененных границах	Российская Федерация, Свердловская область, городской округ Верхняя Пышма, п. Исеть, ул. Карьерная
	:ЗУ1(11) проезд, противопо ж.водоем	879	земли населенных пунктов	Ведение садоводства (13.2)	–	Раздел с сохранением исходного участка в измененных границах	Российская Федерация, Свердловская область, городской округ Верхняя Пышма, п. Исеть, ул. Карьерная

Таблица 2 - Перечень координат характерных (поворотных) точек границ СНТ «Камушки-2» в системе координат МСК-66, зона 1.

№ точки	X	Y
1	407035.42	1519952.96
2	407068.26	1520074.82
3	407008.17	1520073.50
4	406942.18	1520059.55
5	406946.03	1520053.13
6	406970.49	1520042.79
7	406967.23	1520033.45
8	406938.30	1520044.52
9	406932.44	1520050.44
10	406930.74	1520057.14
11	406890.22	1520048.57
12	406868.85	1520051.86
13	406880.38	1520017.22
14	406878.56	1520016.60
15	406913.01	1520005.45
16	406922.49	1519987.91
17	406930.03	1519982.74
18	406930.48	1519968.06
19	406943.09	1519966.08
20	406948.54	1519964.90
21	406957.68	1519957.51
22	406958.05	1519953.72
23	406959.26	1519941.42
24	406957.61	1519932.00
25	406957.65	1519928.28
26	406971.34	1519929.30
27	406981.96	1519951.39
28	407010.00	1519954.32
29	406912.54	1519963.77
30	406924.52	1519966.80
31	406924.12	1519979.51
32	406917.90	1519983.78
33	406908.88	1520000.48
34	406871.61	1520012.54
35	406873.01	1519965.01
36	406865.83	1519965.23
37	406868.00	1519965.17
38	406866.42	1520018.75
39	406856.87	1520053.71

№ точки	X	Y
40	406810.85	1520060.80
41	406810.34	1520023.42
42	406810.03	1520009.25
43	406811.76	1520007.81
44	406811.54	1519996.71
45	406819.25	1519996.27
46	406821.43	1519997.34
47	406824.17	1520013.32
48	406826.33	1520013.21
49	406826.42	1520014.56
50	406832.32	1520014.77
51	406833.71	1519998.89
52	406833.69	1519987.46
53	406835.09	1519982.02
54	406823.17	1519982.10
55	406822.99	1519980.30
56	406831.95	1519973.00
57	406829.97	1519951.25
58	406849.81	1519953.87
59	407079.74	1520100.08
60	407108.04	1520083.76
61	407111.93	1520108.34
62	407114.45	1520124.30
63	407061.37	1520140.00
64	407061.80	1520152.13
65	407058.10	1520157.70
66	407019.22	1520166.77
67	406885.06	1520137.56
68	406882.03	1520172.59
69	406864.03	1520173.32
70	406862.82	1520140.01
71	406836.78	1520116.19
72	406828.65	1520083.35
73	406889.51	1520073.97
74	407005.29	1520098.44
75	406822.69	1520084.27
76	406831.40	1520119.39
77	406856.92	1520142.74
78	406858.04	1520173.56

№ точки	X	Y
79	406849.01	1520173.93
80	406834.47	1520245.30
81	406809.43	1520244.33
82	406809.27	1520246.09
83	406782.71	1520245.64
84	406779.01	1520209.70
85	406780.25	1520189.92
86	406786.19	1520178.26
87	406781.50	1520090.62
88	406775.54	1520091.54
89	406780.11	1520176.97
90	406774.34	1520188.30
91	406773.16	1520207.06
92	406726.81	1520212.23
93	406717.53	1520164.93
94	406718.10	1520163.02
95	406719.25	1520156.43
96	406719.34	1520154.22
97	406729.40	1520110.65
98	406745.49	1520096.17
99	406773.32	1520213.08
100	406776.67	1520245.54
101	406776.42	1520245.54
102	406775.96	1520265.56
103	406787.03	1520266.03
104	406785.07	1520291.15
105	406785.84	1520301.38
106	406786.65	1520312.14
107	406750.33	1520332.09
108	406727.97	1520218.14
109	406710.93	1520183.20
110	406740.66	1520334.73
111	406718.96	1520335.19
112	406702.52	1520332.82
113	406702.27	1520300.33
114	406679.02	1520300.04
115	406679.71	1520321.71
116	406658.58	1520322.10
117	406654.53	1520297.72
118	406654.73	1520244.00

№ точки	X	Y
119	406657.22	1520206.11
120	406671.58	1520207.50
121	406703.39	1520187.86
122	406703.80	1520187.73
123	406704.03	1520187.46
124	406798.16	1520026.09
125	406798.20	1520062.75
126	406734.31	1520072.60
127	406720.30	1520085.21
128	406719.60	1520080.22
129	406718.19	1520057.60
130	406716.09	1520057.72
131	406715.81	1520042.73
132	406718.94	1520032.94
133	406717.55	1520012.65
134	406735.63	1520006.04
135	406746.97	1520004.48
136	406750.46	1520007.14
137	406752.25	1520010.60
138	406756.37	1520029.72
139	406765.06	1520030.46
140	406700.49	1520025.43
141	406702.19	1520117.36
142	406690.93	1520166.17
143	406666.25	1520181.41
144	406664.21	1520181.68
145	406663.14	1520181.57
146	406654.75	1520179.09
147	406623.15	1520163.87
148	406608.16	1520151.38
149	406649.58	1520117.64
150	406692.45	1520018.56
151	406699.58	1520019.61
152	406655.84	1520122.02
153	406669.31	1520136.02
154	406672.79	1520147.92
155	406670.35	1520162.45
156	406654.17	1520160.25
157	406648.50	1520143.59
158	406638.81	1520138.39

Таблица 3 - Перечень координат характерных (поворотных) точек красных линий в системе координат МСК-66, зона 1 (в соответствии с Постановлением № 1067 от 25 декабря 2020 г. Администрации ГО Верхняя Пышма «Об утверждении основной части Проекта межевания территории улично-дорожной сети поселка Исеть городского округа Верхняя Пышма»).

№ точки	X	Y			
			43	406782.96	1520248.06
1	406798.25	1520062.74	44	406776.99	1520248.68
2	406799.55	1519984.67	45	406773.32	1520213.08
3	406817.03	1519978.71	46	406727.97	1520218.14
4	406826.73	1519970.80	47	406750.64	1520333.66
5	406824.42	1519945.47	48	406740.83	1520335.58
6	406873.39	1519951.95	49	406710.93	1520183.20
7	406871.61	1520012.54	50	406671.58	1520207.50
8	406908.88	1520000.48	51	406593.77	1520199.99
9	406917.90	1519983.78	334	406697.79	1519911.51
10	406924.12	1519979.51	335	406715.47	1520024.13
11	406924.87	1519955.46	336	406716.66	1520088.48
12	406930.86	1519955.64	337	406734.31	1520072.60
13	406930.03	1519982.74	482	406680.26	1520008.96
14	406922.49	1519987.91	483	406694.02	1520014.92
15	406913.01	1520005.45	484	406649.58	1520117.64
16	406871.42	1520018.91	485	406554.29	1520195.26
17	406871.40	1520019.50	486	406587.69	1520174.29
18	406862.28	1520052.87	487	406665.61	1520181.81
19	406890.22	1520048.57	488	406690.93	1520166.17
20	407008.17	1520073.50	489	406702.19	1520117.36
21	407073.31	1520074.93	490	406700.49	1520025.43
22	407122.64	1520046.48	491	406687.58	1519943.21
25	407123.51	1520074.46	503	406717.23	1520163.38
27	407131.02	1520070.51	504	406726.81	1520212.23
28	407079.74	1520100.08	505	406773.16	1520207.06
29	407005.29	1520098.44	506	406774.34	1520188.30
30	406889.51	1520073.97	507	406780.11	1520176.97
31	406828.65	1520083.35	508	406775.54	1520091.54
32	406836.78	1520116.19	509	406745.49	1520096.17
33	406862.82	1520140.01	510	406729.40	1520110.65
34	406864.04	1520173.64	512	406856.87	1520053.71
35	406858.05	1520173.86	513	406866.42	1520018.75
36	406856.92	1520142.74	514	406868.26	1519956.31
37	406831.40	1520119.39	515	406829.97	1519951.25
38	406822.69	1520084.27	516	406831.95	1519973.00
39	406781.50	1520090.62	517	406819.49	1519983.15
40	406786.19	1520178.26	518	406804.49	1519988.27
41	406780.25	1520189.92	519	406803.26	1520061.97
42	406779.01	1520209.70			

Таблица 4 - Перечень координат характерных (поворотных) точек образуемых земельных участков в системе координат МСК-66, зона 1.

Условный номер земельного участка <u>y1</u>		
Площадь земельного участка <u>410</u> м ²		
№ точки	Координаты	
	X	Y
ч.1		
234	406942.77	1519966.13
235	406944.32	1519973.90
236	406940.46	1519975.94
237	406935.71	1519977.80
238	406930.18	1519977.70
18	406930.48	1519968.06
ч.2		
30	406924.52	1519966.80
31	406924.12	1519979.51
32	406917.90	1519983.78
263	406916.94	1519985.55
264	406906.24	1519980.72
265	406905.68	1519978.96
29	406912.54	1519963.77

4	406942.18	1520059.55
5	406946.03	1520053.13
6	406970.49	1520042.79
209	406969.15	1520038.96
208	406979.32	1520033.81

Условный номер земельного участка <u>y4</u>		
Площадь земельного участка <u>956</u> м ²		
№ точки	Координаты	
	X	Y
46	406821.43	1519997.34
47	406824.17	1520013.32
337	406826.89	1520035.18
338	406829.87	1520057.87
40	406810.85	1520060.80
41	406810.34	1520023.42
42	406810.03	1520009.25
43	406811.76	1520007.81
44	406811.54	1519996.71
45	406819.25	1519996.27

Условный номер земельного участка <u>y2</u>		
Площадь земельного участка <u>616</u> м ²		
№ точки	Координаты	
	X	Y
77	406856.92	1520142.74
78	406858.04	1520173.56
79	406849.01	1520173.93
380	406840.25	1520173.11
379	406840.11	1520168.34
377	406842.00	1520132.87
378	406845.63	1520132.41

Условный номер земельного участка <u>y5</u>		
Площадь земельного участка <u>909</u> м ²		
№ точки	Координаты	
	X	Y
217	406961.48	1520011.20
216	406962.41	1520018.86
215	406953.74	1520020.82
214	406955.88	1520030.85
213	406951.03	1520032.01
212	406952.53	1520039.07
8	406938.30	1520044.52
9	406932.44	1520050.44
251	406931.18	1520050.33
252	406930.52	1520047.87
253	406928.06	1520048.24
254	406925.32	1520024.43
250	406922.89	1520024.64
249	406922.39	1520016.53
246	406931.27	1520015.70

Условный номер земельного участка <u>y3</u>		
Площадь земельного участка <u>2006</u> м ²		
№ точки	Координаты	
	X	Y
185	407008.11	1520024.74
184	407012.47	1520050.64
183	407013.03	1520053.99
182	407013.10	1520073.61
3	407008.17	1520073.50

Условный номер земельного участка <u>у6</u>		
Площадь земельного участка <u>461</u> м ²		
№ точки	Координаты	
	X	Y
581	406694.23	1520151.88
142	406690.93	1520166.17
582	406673.99	1520176.63
155	406670.35	1520162.45
154	406672.79	1520147.92
579	406685.31	1520148.32
580	406685.22	1520151.05

Условный номер земельного участка <u>у7</u>		
Площадь земельного участка <u>774</u> м ²		
№ точки	Координаты	
	X	Y
435	406778.38	1520144.59
447	406779.24	1520160.68
446	406761.93	1520162.69
445	406746.53	1520163.71
444	406732.37	1520164.66
443	406717.62	1520165.37
93	406717.53	1520164.93
94	406718.10	1520163.02
95	406719.25	1520156.43
96	406719.34	1520154.22
442	406719.57	1520153.21
441	406721.51	1520153.41
440	406751.27	1520151.38
431	406759.71	1520149.92
432	406769.68	1520148.41
433	406771.03	1520146.49
434	406771.08	1520144.66

Условный номер земельного участка <u>у8</u>		
Площадь земельного участка <u>656</u> м ²		
№ точки	Координаты	
	X	Y
283	407018.67	1520098.73
284	407019.03	1520101.33
285	407019.35	1520112.58
286	407014.02	1520113.40

296	406996.77	1520115.25
297	406985.42	1520115.05
300	406977.61	1520095.86
299	406987.24	1520094.63
74	407005.29	1520098.44

Условный номер земельного участка <u>у9</u>		
Площадь земельного участка <u>870</u> м ²		
№ точки	Координаты	
	X	Y
301	406969.72	1520090.92
298	406978.27	1520111.35
295	406980.09	1520126.40
303	406950.63	1520121.35
302	406950.69	1520086.90

Условный номер земельного участка <u>у10</u>		
Площадь земельного участка <u>456</u> м ²		
№ точки	Координаты	
	X	Y
463	406754.23	1520215.21
464	406754.62	1520220.75
465	406753.97	1520232.75
467	406753.69	1520234.73
468	406748.02	1520234.43
469	406731.49	1520236.08
108	406727.97	1520218.14

Условный номер земельного участка <u>у11</u>		
Площадь земельного участка <u>415</u> м ²		
№ точки	Координаты	
	X	Y
261	406896.17	1520032.47
260	406896.32	1520035.14
259	406897.74	1520050.16
11	406890.22	1520048.57
12	406868.85	1520051.86
262	406874.84	1520033.86

Условный номер земельного участка <u>_y12_</u>		
Площадь земельного участка <u>879</u> м ²		
№ точки	Координаты	
	X	Y
507	406722.05	1520239.90
537	406726.59	1520263.04
538	406717.09	1520266.74
539	406706.19	1520269.73
536	406698.51	1520271.34
535	406696.87	1520266.99
534	406693.44	1520264.27
533	406690.02	1520265.10
532	406685.89	1520259.23
531	406687.67	1520255.87
515	406685.29	1520246.64
512	406689.45	1520243.56
511	406692.19	1520247.64
510	406698.64	1520246.31
509	406714.83	1520241.76
508	406717.75	1520241.48

Условный номер земельного участка <u>_y13_</u>		
Площадь земельного участка <u>885</u> м ²		
№ точки	Координаты	
	X	Y
26	406971.34	1519929.30
27	406981.96	1519951.39
224	406983.01	1519954.40
225	406983.64	1519957.08
226	406976.86	1519960.91
228	406970.87	1519958.27
229	406961.25	1519959.09
230	406960.15	1519960.96
231	406961.38	1519972.22
232	406949.83	1519973.17
233	406947.95	1519976.23
239	406940.50	1519981.21
17	406930.03	1519982.74
238	406930.18	1519977.70
237	406935.71	1519977.80
236	406940.46	1519975.94
235	406944.32	1519973.90

234	406942.77	1519966.13
19	406943.09	1519966.08
20	406948.54	1519964.90
21	406957.68	1519957.51
22	406958.05	1519953.72
23	406959.26	1519941.42
24	406957.61	1519932.00
25	406957.65	1519928.28

Условный номер земельного участка <u>_y14_</u>		
Площадь земельного участка <u>1203</u> м ²		
№ точки	Координаты	
	X	Y
163	407061.20	1520048.61
2	407068.26	1520074.82
182	407013.10	1520073.61
183	407013.03	1520053.99
184	407012.47	1520050.64
181	407018.20	1520054.29
180	407025.98	1520054.66
179	407038.94	1520049.71
178	407042.39	1520049.89
177	407050.75	1520048.26

Условный номер земельного участка <u>_y15_</u>		
Площадь земельного участка <u>1008</u> м ²		
№ точки	Координаты	
	X	Y
402	406846.20	1520187.71
403	406840.80	1520214.25
404	406838.81	1520213.88
405	406828.65	1520211.25
406	406827.74	1520222.22
407	406814.12	1520221.18
408	406816.35	1520208.59
409	406809.71	1520208.53
399	406807.40	1520195.20
398	406808.27	1520186.38
400	406829.10	1520186.53
401	406835.43	1520187.24

Условный номер земельного участка <u>_y16_</u>		
Площадь земельного участка <u>___1126___</u> м ²		
№ точки	Координаты	
	X	Y
450	406776.86	1520183.35
90	406774.34	1520188.30
91	406773.16	1520207.06
92	406726.81	1520212.23
462	406722.44	1520189.98
461	406734.45	1520189.03
460	406743.53	1520188.57
453	406755.69	1520187.82
452	406757.26	1520184.34
451	406767.14	1520183.50

Условный номер земельного участка <u>_y17_</u>		
Площадь земельного участка <u>___849___</u> м ²		
№ точки	Координаты	
	X	Y
379	406840.11	1520168.34
380	406840.25	1520173.11
79	406849.01	1520173.93
402	406846.20	1520187.71
401	406835.43	1520187.24
400	406829.10	1520186.53
398	406808.27	1520186.38
395	406807.91	1520178.97
394	406808.61	1520170.46
384	406811.29	1520156.87
383	406819.27	1520157.90
382	406823.51	1520161.31
381	406828.28	1520167.82

Условный номер земельного участка <u>_y18_</u>		
Площадь земельного участка <u>___589___</u> м ²		
№ точки	Координаты	
	X	Y
448	406779.92	1520173.37
89	406780.11	1520176.97
450	406776.86	1520183.35
451	406767.14	1520183.50
452	406757.26	1520184.34

453	406755.69	1520187.82
460	406743.53	1520188.57
461	406734.45	1520189.03
462	406722.44	1520189.98
459	406720.20	1520178.53
458	406735.63	1520179.02
457	406735.74	1520178.56
456	406737.61	1520178.54
455	406745.24	1520177.78
454	406765.04	1520174.62
449	406773.12	1520173.67

Условный номер земельного участка <u>_y19_</u>		
Площадь земельного участка <u>___1070___</u> м ²		
№ точки	Координаты	
	X	Y
552	406701.18	1520062.84
560	406701.80	1520096.50
559	406685.70	1520095.13
558	406682.19	1520094.82
557	406678.14	1520092.21
556	406678.03	1520089.90
555	406665.23	1520087.53
554	406666.32	1520078.95
553	406675.06	1520058.76

Условный номер земельного участка <u>_y20_</u>		
Площадь земельного участка <u>___749___</u> м ²		
№ точки	Координаты	
	X	Y
204	406983.50	1519993.03
205	406981.64	1520003.36
206	406986.03	1520024.66
210	406983.19	1520027.80
7	406967.23	1520033.45
211	406957.24	1520037.27
214	406955.88	1520030.85
215	406953.74	1520020.82
216	406962.41	1520018.86
217	406961.48	1520011.20
218	406961.44	1520010.92
219	406967.04	1520009.36

220	406973.76	1520007.29
221	406971.79	1520002.74
222	406972.23	1519997.06

Условный номер земельного участка <u>у21</u>		
Площадь земельного участка <u>920</u> м ²		
№ точки	Координаты	
	X	Y
1	407035.42	1519952.96
159	407041.17	1519974.30
164	407036.48	1519975.33
165	407031.01	1519975.47
166	407030.78	1519978.00
167	407028.30	1519978.57
168	407028.79	1519982.21
169	407020.15	1519983.68
170	407020.48	1519985.20
193	407015.46	1519986.47
194	407014.03	1519985.43
195	407009.51	1519986.27
198	407007.19	1519978.09
199	407003.48	1519953.64
28	407010.00	1519954.32

Условный номер земельного участка <u>у22</u>		
Площадь земельного участка <u>598</u> м ²		
№ точки	Координаты	
	X	Y
430	406757.82	1520134.79
431	406759.71	1520149.92
440	406751.27	1520151.38
441	406721.51	1520153.41
442	406719.57	1520153.21
436	406723.14	1520137.77
437	406730.28	1520136.40
438	406744.83	1520135.61
439	406749.94	1520135.88
429	406756.02	1520135.04

Условный номер земельного участка <u>у23</u>		
Площадь земельного участка <u>950</u> м ²		
№ точки	Координаты	
	X	Y
413	406806.45	1520209.26
414	406802.81	1520218.32
415	406798.61	1520238.38
416	406799.19	1520245.92
83	406782.71	1520245.64
84	406779.01	1520209.70
410	406779.88	1520195.80
411	406794.46	1520197.70
412	406793.15	1520205.62

Условный номер земельного участка <u>у24</u>		
Площадь земельного участка <u>558</u> м ²		
№ точки	Координаты	
	X	Y
573	406700.55	1520124.45
581	406694.23	1520151.88
580	406685.22	1520151.05
579	406685.31	1520148.32
154	406672.79	1520147.92
578	406673.79	1520140.48
577	406677.66	1520126.25
576	406686.07	1520127.48
575	406687.65	1520122.39
574	406694.89	1520124.12

Условный номер земельного участка <u>у25</u>		
Площадь земельного участка <u>1977</u> м ²		
№ точки	Координаты	
	X	Y
200	406988.08	1519952.03
201	406995.16	1519982.01
202	406983.00	1519984.84
203	406984.34	1519992.85
204	406983.50	1519993.03
222	406972.23	1519997.06
223	406968.87	1519994.16
245	406956.13	1519998.82
244	406945.26	1520001.71

243	406938.22	1520002.82
242	406926.71	1520004.16
241	406923.24	1519999.56
240	406915.82	1520000.25
16	406922.49	1519987.91
17	406930.03	1519982.74
239	406940.50	1519981.21
233	406947.95	1519976.23
232	406949.83	1519973.17
231	406961.38	1519972.22
230	406960.15	1519960.96
229	406961.25	1519959.09
228	406970.87	1519958.27
227	406972.23	1519962.84
226	406976.86	1519960.91
225	406983.64	1519957.08
224	406983.01	1519954.40
27	406981.96	1519951.39

Условный номер земельного участка <u>у26</u>		
Площадь земельного участка <u>570</u> м ²		
№ точки	Координаты	
	X	Y
328	406854.99	1520108.45
327	406855.30	1520122.02
322	406873.96	1520121.53
323	406873.75	1520137.59
326	406861.06	1520138.40
71	406836.78	1520116.19
330	406835.45	1520110.82

Условный номер земельного участка <u>у27</u>		
Площадь земельного участка <u>611</u> м ²		
№ точки	Координаты	
	X	Y
265	406905.68	1519978.96
264	406906.24	1519980.72
263	406916.94	1519985.55
33	406908.88	1520000.48
270	406887.53	1520007.39
269	406883.84	1519983.71

Условный номер земельного участка <u>у28</u>		
Площадь земельного участка <u>968</u> м ²		
№ точки	Координаты	
	X	Y
560	406701.80	1520096.50
141	406702.19	1520117.36
573	406700.55	1520124.45
574	406694.89	1520124.12
575	406687.65	1520122.39
576	406686.07	1520127.48
577	406677.66	1520126.25
578	406673.79	1520140.48
154	406672.79	1520147.92
153	406669.31	1520136.02
572	406659.49	1520125.81
571	406659.97	1520121.59
570	406662.69	1520111.29
569	406667.25	1520112.48
568	406672.54	1520114.99
567	406676.95	1520115.98
566	406679.13	1520116.58
559	406685.70	1520095.13

Условный номер земельного участка <u>у29</u>		
Площадь земельного участка <u>759</u> м ²		
№ точки	Координаты	
	X	Y
527	406675.00	1520254.55
528	406675.26	1520262.72
529	406675.07	1520278.45
550	406675.19	1520297.51
551	406654.53	1520297.22
524	406654.65	1520266.37
525	406669.58	1520258.82
526	406669.49	1520254.66

Условный номер земельного участка <u>у30</u>		
Площадь земельного участка <u>400</u> м ²		
№ точки	Координаты	
	X	Y
490	406700.40	1520189.71
491	406702.18	1520201.25

492	406695.16	1520202.94
493	406695.73	1520211.81
494	406703.16	1520212.61
496	406703.87	1520221.23
497	406700.36	1520221.99
498	406697.82	1520221.64
499	406693.69	1520221.58
500	406690.60	1520219.03
501	406690.02	1520219.69
502	406688.81	1520219.56
505	406683.56	1520214.57
504	406684.15	1520206.91
503	406684.99	1520199.22

Условный номер земельного участка <u>у31</u>		
Площадь земельного участка <u>1491</u> м ²		
№ точки	Координаты	
	X	Y
335	406866.62	1520011.96
38	406866.42	1520018.75
39	406856.87	1520053.71
338	406829.87	1520057.87
337	406826.89	1520035.18
47	406824.17	1520013.32
48	406826.33	1520013.21
49	406826.42	1520014.56
50	406832.32	1520014.77
336	406856.75	1520012.42

Условный номер земельного участка <u>у32</u>		
Площадь земельного участка <u>541</u> м ²		
№ точки	Координаты	
	X	Y
384	406811.29	1520156.87
394	406808.61	1520170.46
395	406807.91	1520178.97
397	406802.43	1520179.00
396	406795.35	1520178.27
86	406786.19	1520178.26
392	406784.96	1520155.36
393	406800.88	1520155.71

Условный номер земельного участка <u>у33</u>		
Площадь земельного участка <u>414</u> м ²		
№ точки	Координаты	
	X	Y
367	406830.46	1520115.61
76	406831.40	1520119.39
378	406845.63	1520132.41
377	406842.00	1520132.87
376	406823.94	1520135.96
375	406814.43	1520137.96
374	406811.49	1520138.20
373	406811.03	1520134.54
372	406810.88	1520125.87
371	406811.19	1520123.69
370	406817.62	1520123.84
369	406826.49	1520121.70
368	406826.51	1520116.18

Условный номер земельного участка <u>у34</u>		
Площадь земельного участка <u>739</u> м ²		
№ точки	Координаты	
	X	Y
420	406770.12	1520101.18
421	406771.72	1520112.58
422	406772.07	1520116.87
423	406757.72	1520120.62
428	406753.87	1520121.49
427	406745.86	1520123.28
426	406745.49	1520122.01
425	406732.99	1520123.32
424	406726.38	1520123.73
97	406729.40	1520110.65
417	406736.18	1520104.55
418	406736.79	1520105.74
419	406762.76	1520102.1

Условный номер земельного участка <u>у35</u>		
Площадь земельного участка <u>1139</u> м ²		
№ точки	Координаты	
	X	Y
157	406648.50	1520143.59
156	406654.17	1520160.25

584	406664.95	1520161.72
583	406669.88	1520179.17
143	406666.25	1520181.41
144	406664.21	1520181.68
145	406663.14	1520181.57
146	406654.75	1520179.09
147	406623.15	1520163.87
148	406608.16	1520151.38
588	406620.64	1520141.22
587	406637.80	1520153.02

Условный номер земельного участка <u>_у36_</u>		
Площадь земельного участка <u>__718__</u> м ²		
№ точки	Координаты	
	X	Y
483	406785.75	1520300.24
105	406785.84	1520301.38
106	406786.65	1520312.14
107	406750.33	1520332.09
489	406745.56	1520307.79
488	406771.22	1520302.84
487	406777.69	1520302.12
486	406779.76	1520301.68
485	406781.44	1520304.69
484	406783.76	1520303.50

Условный номер земельного участка <u>_у37_</u>		
Площадь земельного участка <u>__672__</u> м ²		
№ точки	Координаты	
	X	Y
75	406822.69	1520084.27
367	406830.46	1520115.61
368	406826.51	1520116.18
369	406826.49	1520121.70
370	406817.62	1520123.84
371	406811.19	1520123.69
366	406810.74	1520117.98
365	406807.53	1520114.40
361	406807.23	1520108.14
360	406807.52	1520102.25
359	406809.40	1520102.00
358	406810.22	1520100.84

357	406809.77	1520094.90
356	406808.42	1520086.47

Условный номер земельного участка <u>_у38_</u>		
Площадь земельного участка <u>__477__</u> м ²		
№ точки	Координаты	
	X	Y
474	406773.17	1520249.44
475	406776.22	1520254.44
102	406775.96	1520265.56
476	406775.94	1520266.29
477	406746.84	1520266.63
473	406746.55	1520250.70

Условный номер земельного участка <u>_у39_</u>		
Площадь земельного участка <u>__414__</u> м ²		
№ точки	Координаты	
	X	Y
99	406773.32	1520213.08
466	406775.54	1520234.58
467	406753.69	1520234.73
465	406753.97	1520232.75
464	406754.62	1520220.75
463	406754.23	1520215.21

Условный номер земельного участка <u>_у40_</u>		
Площадь земельного участка <u>__961__</u> м ²		
№ точки	Координаты	
	X	Y
103	406787.03	1520266.03
104	406785.07	1520291.15
483	406785.75	1520300.24
484	406783.76	1520303.50
485	406781.44	1520304.69
486	406779.76	1520301.68
482	406773.64	1520294.11
481	406769.89	1520278.96
480	406762.47	1520277.02
479	406739.87	1520271.93
478	406738.50	1520271.80
470	406734.69	1520252.37
471	406735.83	1520249.72
472	406745.86	1520248.65

473	406746.55	1520250.70
477	406746.84	1520266.63
476	406775.94	1520266.29
102	406775.96	1520265.56

Условный номер земельного участка <u>у41</u>		
Площадь земельного участка <u>1376</u> м ²		
№ точки	Координаты	
	X	Y
199	407003.48	1519953.64
198	407007.19	1519978.09
195	407009.51	1519986.27
196	407011.72	1519994.55
197	407001.41	1519997.61
188	407009.56	1520019.40
207	406991.34	1520025.87
206	406986.03	1520024.66
205	406981.64	1520003.36
204	406983.50	1519993.03
203	406984.34	1519992.85
202	406983.00	1519984.84
201	406995.16	1519982.01
200	406988.08	1519952.03

Условный номер земельного участка <u>у42</u>		
Площадь земельного участка <u>862</u> м ²		
№ точки	Координаты	
	X	Y
254	406925.32	1520024.43
253	406928.06	1520048.24
252	406930.52	1520047.87
251	406931.18	1520050.33
9	406932.44	1520050.44
10	406930.74	1520057.14
259	406897.74	1520050.16
260	406896.32	1520035.14
261	406896.17	1520032.47
258	406895.92	1520027.83
257	406903.88	1520026.45
255	406906.29	1520026.03
250	406922.89	1520024.64

Условный номер земельного участка <u>у43</u>		
Площадь земельного участка <u>1373</u> м ²		
№ точки	Координаты	
	X	Y
302	406950.69	1520086.90
303	406950.63	1520121.35
304	406945.79	1520120.82
307	406945.52	1520150.72
308	406923.85	1520146.01
311	406930.49	1520082.63

Условный номер земельного участка <u>у44</u>		
Площадь земельного участка <u>400</u> м ²		
№ точки	Координаты	
	X	Y
339	406798.18	1520044.46
125	406798.20	1520062.75
346	406777.71	1520065.91
345	406775.96	1520052.26
344	406777.53	1520052.07
343	406776.86	1520046.84
340	406796.92	1520044.45

Условный номер земельного участка <u>у45</u>		
Площадь земельного участка <u>638</u> м ²		
№ точки	Координаты	
	X	Y
223	406968.87	1519994.16
222	406972.23	1519997.06
221	406971.79	1520002.74
220	406973.76	1520007.29
219	406967.04	1520009.36
218	406961.44	1520010.92
217	406961.48	1520011.20
246	406931.27	1520015.70
249	406922.39	1520016.53
248	406921.88	1520008.83
247	406921.75	1520004.74
242	406926.71	1520004.16
243	406938.22	1520002.82
244	406945.26	1520001.71
245	406956.13	1519998.82

Условный номер земельного участка <u>у46</u>		
Площадь земельного участка <u>1122</u> м ²		
№ точки	Координаты	
	X	Y
162	407059.17	1520041.08
163	407061.20	1520048.61
177	407050.75	1520048.26
178	407042.39	1520049.89
179	407038.94	1520049.71
180	407025.98	1520054.66
181	407018.20	1520054.29
184	407012.47	1520050.64
185	407008.11	1520024.74
187	407022.09	1520019.73
186	407023.14	1520023.29
174	407032.73	1520022.03
175	407044.43	1520031.88
176	407052.72	1520042.01

Условный номер земельного участка <u>у47</u>		
Площадь земельного участка <u>619</u> м ²		
№ точки	Координаты	
	X	Y
324	406884.73	1520141.35
68	406882.03	1520172.59
69	406864.03	1520173.32
325	406862.91	1520142.36

Условный номер земельного участка <u>у48</u>		
Площадь земельного участка <u>416</u> м ²		
№ точки	Координаты	
	X	Y
268	406882.82	1519978.31
269	406883.84	1519983.71
270	406887.53	1520007.39
34	406871.61	1520012.54
266	406872.60	1519979.09
267	406873.54	1519979.09

Условный номер земельного участка <u>у49</u>		
Площадь земельного участка <u>1462</u> м ²		
№ точки	Координаты	
	X	Y
271	407109.64	1520093.86
61	407111.93	1520108.34
272	407113.64	1520119.16
275	407078.77	1520126.33
276	407060.76	1520129.83
277	407060.58	1520125.17
278	407051.90	1520121.51
279	407057.43	1520109.01
280	407061.24	1520105.94
281	407062.05	1520099.69
274	407078.49	1520100.05
59	407079.74	1520100.08
273	407080.49	1520099.65

Условный номер земельного участка <u>у50</u>		
Площадь земельного участка <u>1081</u> м ²		
№ точки	Координаты	
	X	Y
377	406842.00	1520132.87
379	406840.11	1520168.34
381	406828.28	1520167.82
382	406823.51	1520161.31
383	406819.27	1520157.90
384	406811.29	1520156.87
393	406800.88	1520155.71
392	406784.96	1520155.36
391	406784.67	1520149.78
390	406787.55	1520149.72
389	406790.12	1520150.95
388	406800.93	1520151.47
387	406801.55	1520149.14
386	406800.60	1520139.57
374	406811.49	1520138.20
375	406814.43	1520137.96
376	406823.94	1520135.96

Условный номер земельного участка <u>_y51_</u>		
Площадь земельного участка <u>__926__</u> м ²		
№ точки	Координаты	
	X	Y
481	406769.89	1520278.96
482	406773.64	1520294.11
486	406779.76	1520301.68
487	406777.69	1520302.12
488	406771.22	1520302.84
489	406745.56	1520307.79
478	406738.50	1520271.80
479	406739.87	1520271.93
480	406762.47	1520277.02

Условный номер земельного участка <u>_y52_</u>		
Площадь земельного участка <u>__457__</u> м ²		
№ точки	Координаты	
	X	Y
124	406798.16	1520026.09
339	406798.18	1520044.46
340	406796.92	1520044.45
343	406776.86	1520046.84
342	406773.05	1520047.07
341	406772.65	1520029.45

Условный номер земельного участка <u>_y53_</u>		
Площадь земельного участка <u>__402__</u> м ²		
№ точки	Координаты	
	X	Y
159	407041.17	1519974.30
160	407046.03	1519992.35
172	407040.48	1519993.67
171	407024.57	1519999.55
170	407020.48	1519985.20
169	407020.15	1519983.68
168	407028.79	1519982.21
167	407028.30	1519978.57
166	407030.78	1519978.00
165	407031.01	1519975.47
164	407036.48	1519975.33

Условный номер земельного участка <u>_y54_</u>		
Площадь земельного участка <u>__635__</u> м ²		
№ точки	Координаты	
	X	Y
395	406807.91	1520178.97
398	406808.27	1520186.38
399	406807.40	1520195.20
409	406809.71	1520208.53
413	406806.45	1520209.26
412	406793.15	1520205.62
411	406794.46	1520197.70
410	406779.88	1520195.80
85	406780.25	1520189.92
86	406786.19	1520178.26
396	406795.35	1520178.27
397	406802.43	1520179.00

Условный номер земельного участка <u>_y55_</u>		
Площадь земельного участка <u>__830__</u> м ²		
№ точки	Координаты	
	X	Y
495	406718.09	1520219.68
507	406722.05	1520239.90
508	406717.75	1520241.48
509	406714.83	1520241.76
510	406698.64	1520246.31
511	406692.19	1520247.64
512	406689.45	1520243.56
513	406688.60	1520241.36
514	406686.89	1520239.47
516	406683.57	1520237.04
506	406683.94	1520222.05
502	406688.81	1520219.56
501	406690.02	1520219.69
500	406690.60	1520219.03
499	406693.69	1520221.58
498	406697.82	1520221.64
497	406700.36	1520221.99
496	406703.87	1520221.23

Условный номер земельного участка <u>у56</u>		
Площадь земельного участка <u>659</u> м ²		
№ точки	Координаты	
	X	Y
466	406775.54	1520234.58
100	406776.67	1520245.54
101	406776.42	1520245.54
475	406776.22	1520254.44
474	406773.17	1520249.44
473	406746.55	1520250.70
472	406745.86	1520248.65
471	406735.83	1520249.72
470	406734.69	1520252.37
469	406731.49	1520236.08
468	406748.02	1520234.43
467	406753.69	1520234.73

Условный номер земельного участка <u>у57</u>		
Площадь земельного участка <u>983</u> м ²		
№ точки	Координаты	
	X	Y
349	406758.15	1520050.09
348	406759.91	1520067.98
347	406759.99	1520068.64
126	406734.31	1520072.60
127	406720.30	1520085.21
128	406719.60	1520080.22
129	406718.19	1520057.60
130	406716.09	1520057.72
355	406715.93	1520049.25
354	406746.86	1520050.52

Условный номер земельного участка <u>у58</u>		
Площадь земельного участка <u>999</u> м ²		
№ точки	Координаты	
	X	Y
88	406775.54	1520091.54
435	406778.38	1520144.59
434	406771.08	1520144.66
433	406771.03	1520146.49
432	406769.68	1520148.41
431	406759.71	1520149.92

430	406757.82	1520134.79
429	406756.02	1520135.04
428	406753.87	1520121.49
423	406757.72	1520120.62
422	406772.07	1520116.87
421	406771.72	1520112.58
420	406770.12	1520101.18
419	406762.76	1520102.13
418	406736.79	1520105.74
417	406736.18	1520104.55
98	406745.49	1520096.17

Условный номер земельного участка <u>у59</u>		
Площадь земельного участка <u>629</u> м ²		
№ точки	Координаты	
	X	Y
547	406737.01	1520316.11
110	406740.66	1520334.73
111	406718.96	1520335.19
112	406702.52	1520332.82
548	406702.41	1520318.49

Условный номер земельного участка <u>у60</u>		
Площадь земельного участка <u>950</u> м ²		
№ точки	Координаты	
	X	Y
517	406680.68	1520201.88
518	406677.12	1520244.65
519	406672.04	1520248.09
520	406669.30	1520249.55
521	406664.63	1520249.37
522	406663.83	1520249.79
523	406654.73	1520244.65
118	406654.73	1520244.00
119	406657.22	1520206.11
120	406671.58	1520207.50

Условный номер земельного участка <u>у61</u>		
Площадь земельного участка <u>806</u> м ²		
№ точки	Координаты	
	X	Y
447	406779.24	1520160.68
448	406779.92	1520173.37

449	406773.12	1520173.67
454	406765.04	1520174.62
455	406745.24	1520177.78
456	406737.61	1520178.54
457	406735.74	1520178.56
458	406735.63	1520179.02
459	406720.20	1520178.53
443	406717.62	1520165.37
444	406732.37	1520164.66
445	406746.53	1520163.71
446	406761.93	1520162.69

Условный номер земельного участка <u>у62</u>		
Площадь земельного участка <u>788</u> м ²		
№ точки	Координаты	
	X	Y
294	406983.86	1520134.18
293	406981.19	1520158.49
306	406950.38	1520151.78
305	406950.62	1520127.46

Условный номер земельного участка <u>у63</u>		
Площадь земельного участка <u>559</u> м ²		
№ точки	Координаты	
	X	Y
549	406679.02	1520297.50
114	406679.02	1520300.04
115	406679.71	1520321.71
116	406658.58	1520322.10
117	406654.53	1520297.72
551	406654.53	1520297.22
550	406675.19	1520297.51

Условный номер земельного участка <u>у64</u>		
Площадь земельного участка <u>866</u> м ²		
№ точки	Координаты	
	X	Y
331	406867.23	1519991.42
335	406866.62	1520011.96
336	406856.75	1520012.42
50	406832.32	1520014.77
51	406833.71	1519998.89
52	406833.69	1519987.46

334	406834.51	1519984.26
333	406848.60	1519983.36
332	406851.74	1519990.38

Условный номер земельного участка <u>у65</u>		
Площадь земельного участка <u>402</u> м ²		
№ точки	Координаты	
	X	Y
564	406663.59	1520108.99
570	406662.69	1520111.29
571	406659.97	1520121.59
572	406659.49	1520125.81
152	406655.84	1520122.02
158	406638.81	1520138.39
586	406634.98	1520141.72
585	406628.16	1520135.09
149	406649.58	1520117.64
562	406655.46	1520104.05
563	406661.19	1520107.11

Условный номер земельного участка <u>у66</u>		
Площадь земельного участка <u>555</u> м ²		
№ точки	Координаты	
	X	Y
356	406808.42	1520086.47
357	406809.77	1520094.90
358	406810.22	1520100.84
359	406809.40	1520102.00
360	406807.52	1520102.25
361	406807.23	1520108.14
362	406801.42	1520107.82
363	406795.04	1520108.90
364	406782.61	1520111.31
87	406781.50	1520090.62

Условный номер земельного участка <u>у67</u>		
Площадь земельного участка <u>400</u> м ²		
№ точки	Координаты	
	X	Y
428	406753.87	1520121.49
429	406756.02	1520135.04
439	406749.94	1520135.88
438	406744.83	1520135.61

437	406730.28	1520136.40
436	406723.14	1520137.77
424	406726.38	1520123.73
425	406732.99	1520123.32
426	406745.49	1520122.01
427	406745.86	1520123.28

189	407020.11	1520015.22
188	407009.56	1520019.40
197	407001.41	1519997.61
196	407011.72	1519994.55
195	407009.51	1519986.27

Условный номер земельного участка <u>у68</u>		
Площадь земельного участка <u>1164</u> м ²		
№ точки	Координаты	
	X	Y
37	406868.00	1519965.17
331	406867.23	1519991.42
332	406851.74	1519990.38
333	406848.60	1519983.36
334	406834.51	1519984.26
53	406835.09	1519982.02
54	406823.17	1519982.10
55	406822.99	1519980.30
56	406831.95	1519973.00
57	406829.97	1519951.25
58	406849.81	1519953.87
36	406865.83	1519965.23

Условный номер земельного участка <u>у71</u>		
Площадь земельного участка <u>635</u> м ²		
№ точки	Координаты	
	X	Y
341	406772.65	1520029.45
342	406773.05	1520047.07
343	406776.86	1520046.84
344	406777.53	1520052.07
345	406775.96	1520052.26
346	406777.71	1520065.91
347	406759.99	1520068.64
348	406759.91	1520067.98
349	406758.15	1520050.09
350	406756.71	1520033.56
138	406756.37	1520029.72
139	406765.06	1520030.46

Условный номер земельного участка <u>у69</u>		
Площадь земельного участка <u>715</u> м ²		
№ точки	Координаты	
	X	Y
352	406745.85	1520004.63
351	406751.28	1520029.81
353	406718.88	1520032.03
133	406717.55	1520012.65
134	406735.63	1520006.04

Условный номер земельного участка <u>у72</u>		
Площадь земельного участка <u>472</u> м ²		
№ точки	Координаты	
	X	Y
256	406902.08	1520008.99
257	406903.88	1520026.45
258	406895.92	1520027.83
261	406896.17	1520032.47
262	406874.84	1520033.86
13	406880.38	1520017.22
14	406878.56	1520016.60

Условный номер земельного участка <u>у70</u>		
Площадь земельного участка <u>399</u> м ²		
№ точки	Координаты	
	X	Y
194	407014.03	1519985.43
193	407015.46	1519986.47
192	407017.90	1519993.78
191	407022.32	1520010.35
190	407020.88	1520014.43

Условный номер земельного участка <u>у73</u>		
Площадь земельного участка <u>507</u> м ²		
№ точки	Координаты	
	X	Y
109	406710.93	1520183.20
495	406718.09	1520219.68
496	406703.87	1520221.23
494	406703.16	1520212.61

493	406695.73	1520211.81
492	406695.16	1520202.94
491	406702.18	1520201.25
490	406700.40	1520189.71
121	406703.39	1520187.86
122	406703.80	1520187.73
123	406704.03	1520187.46

Условный номер земельного участка <u>у74</u>		
Площадь земельного участка <u>649</u> м ²		
№ точки	Координаты	
	X	Y
329	406854.23	1520079.41
328	406854.99	1520108.45
330	406835.45	1520110.82
72	406828.65	1520083.35

Условный номер земельного участка <u>у75</u>		
Площадь земельного участка <u>578</u> м ²		
№ точки	Координаты	
	X	Y
29	406912.54	1519963.77
265	406905.68	1519978.96
269	406883.84	1519983.71
268	406882.82	1519978.31
267	406873.54	1519979.09
266	406872.60	1519979.09
35	406873.01	1519965.01

Условный номер земельного участка <u>у76</u>		
Площадь земельного участка <u>852</u> м ²		
№ точки	Координаты	
	X	Y
320	406874.14	1520076.34
321	406874.28	1520097.15
322	406873.96	1520121.53
327	406855.30	1520122.02
328	406854.99	1520108.45
329	406854.23	1520079.41

Условный номер земельного участка <u>у77</u>		
Площадь земельного участка <u>827</u> м ²		
№ точки	Координаты	
	X	Y
361	406807.23	1520108.14
365	406807.53	1520114.40
366	406810.74	1520117.98
371	406811.19	1520123.69
372	406810.88	1520125.87
373	406811.03	1520134.54
374	406811.49	1520138.20
386	406800.60	1520139.57
385	406784.23	1520141.62
364	406782.61	1520111.31
363	406795.04	1520108.90
362	406801.42	1520107.82

Условный номер земельного участка <u>у78</u>		
Площадь земельного участка <u>1582</u> м ²		
№ точки	Координаты	
	X	Y
319	406888.45	1520074.13
318	406888.54	1520075.19
317	406887.60	1520086.91
316	406887.35	1520092.81
315	406884.81	1520095.80
314	406888.91	1520098.20
313	406907.88	1520102.97
310	406905.09	1520134.24
309	406904.32	1520141.75
67	406885.06	1520137.56
323	406873.75	1520137.59
322	406873.96	1520121.53
321	406874.28	1520097.15
320	406874.14	1520076.34

Условный номер земельного участка <u>у79</u>		
Площадь земельного участка <u>861</u> м ²		
№ точки	Координаты	
	X	Y
289	407016.74	1520137.55
290	407016.73	1520141.74

291	407013.45	1520158.79
292	407013.04	1520165.42
293	406981.19	1520158.49
294	406983.86	1520134.18

Условный номер земельного участка <u>у80</u>		
Площадь земельного участка <u>442</u> м ²		
№ точки	Координаты	
	X	Y
160	407046.03	1519992.35
161	407051.40	1520012.26
173	407029.65	1520017.12
171	407024.57	1519999.55
172	407040.48	1519993.67

Условный номер земельного участка <u>у81</u>		
Площадь земельного участка <u>729</u> м ²		
№ точки	Координаты	
	X	Y
151	406699.58	1520019.61
140	406700.49	1520025.43
552	406701.18	1520062.84
553	406675.06	1520058.76
150	406692.45	1520018.56

Условный номер земельного участка <u>у82</u>		
Площадь земельного участка <u>1281</u> м ²		
№ точки	Координаты	
	X	Y
311	406930.49	1520082.63
308	406923.85	1520146.01
309	406904.32	1520141.75
310	406905.09	1520134.24
313	406907.88	1520102.97
312	406910.83	1520078.48

Условный номер земельного участка <u>у83</u>		
Площадь земельного участка <u>629</u> м ²		
№ точки	Координаты	
	X	Y
540	406729.52	1520277.93
546	406733.58	1520298.64
545	406721.58	1520300.56

544	406716.71	1520296.69
543	406702.25	1520297.33
113	406702.27	1520300.33
542	406695.65	1520300.25
541	406697.22	1520283.58

Условный номер земельного участка <u>у84</u>		
Площадь земельного участка <u>766</u> м ²		
№ точки	Координаты	
	X	Y
350	406756.71	1520033.56
349	406758.15	1520050.09
354	406746.86	1520050.52
355	406715.93	1520049.25
131	406715.81	1520042.73
132	406718.94	1520032.94
353	406718.88	1520032.03
351	406751.28	1520029.81

Условный номер земельного участка <u>у85</u>		
Площадь земельного участка <u>538</u> м ²		
№ точки	Координаты	
	X	Y
312	406910.83	1520078.48
313	406907.88	1520102.97
314	406888.91	1520098.20
315	406884.81	1520095.80
316	406887.35	1520092.81
317	406887.60	1520086.91
318	406888.54	1520075.19
319	406888.45	1520074.13
73	406889.51	1520073.97

Условный номер земельного участка <u>у86</u>		
Площадь земельного участка <u>423</u> м ²		
№ точки	Координаты	
	X	Y
161	407051.40	1520012.26
162	407059.17	1520041.08
176	407052.72	1520042.01
175	407044.43	1520031.88
174	407032.73	1520022.03
173	407029.65	1520017.12

Условный номер земельного участка <u>у87</u>		
Площадь земельного участка <u>2737</u> м ²		
№ точки	Координаты	
	X	Y
281	407062.05	1520099.69
280	407061.24	1520105.94
279	407057.43	1520109.01
278	407051.90	1520121.51
277	407060.58	1520125.17
276	407060.76	1520129.83
63	407061.37	1520140.00
64	407061.80	1520152.13
65	407058.10	1520157.70
66	407019.22	1520166.77
292	407013.04	1520165.42
291	407013.45	1520158.79
290	407016.73	1520141.74
289	407016.74	1520137.55
288	407016.75	1520131.20
287	407015.03	1520121.92
286	407014.02	1520113.40
285	407019.35	1520112.58
284	407019.03	1520101.33
283	407018.67	1520098.73
282	407042.33	1520099.15

Условный номер земельного участка <u>у88</u>		
Площадь земельного участка <u>629</u> м ²		
№ точки	Координаты	
	X	Y
546	406733.58	1520298.64
547	406737.01	1520316.11
548	406702.41	1520318.49
113	406702.27	1520300.33
543	406702.25	1520297.33
544	406716.71	1520296.69
545	406721.58	1520300.56

Условный номер земельного участка <u>у89</u>		
Площадь земельного участка <u>638</u> м ²		
№ точки	Координаты	
	X	Y
534	406693.44	1520264.27
535	406696.87	1520266.99
536	406698.51	1520271.34
541	406697.22	1520283.58
542	406695.65	1520300.25
114	406679.02	1520300.04
549	406679.02	1520297.50
530	406679.02	1520264.34
533	406690.02	1520265.10

Условный номер земельного участка <u>у90</u>		
Площадь земельного участка <u>1118</u> м ²		
№ точки	Координаты	
	X	Y
403	406840.80	1520214.25
80	406834.47	1520245.30
81	406809.43	1520244.33
82	406809.27	1520246.09
416	406799.19	1520245.92
415	406798.61	1520238.38
414	406802.81	1520218.32
413	406806.45	1520209.26
409	406809.71	1520208.53
408	406816.35	1520208.59
407	406814.12	1520221.18
406	406827.74	1520222.22
405	406828.65	1520211.25
404	406838.81	1520213.88

Условный номер земельного участка <u>у91</u>		
Площадь земельного участка <u>400</u> м ²		
№ точки	Координаты	
	X	Y
537	406726.59	1520263.04
540	406729.52	1520277.93
541	406697.22	1520283.58
536	406698.51	1520271.34
539	406706.19	1520269.73

538	406717.09	1520266.74
-----	-----------	------------

Условный номер земельного участка <u>у92</u>		
Площадь земельного участка <u>400</u> м ²		
№ точки	Координаты	
	X	Y
559	406685.70	1520095.13
566	406679.13	1520116.58
567	406676.95	1520115.98
565	406678.34	1520108.84
561	406657.80	1520098.64
554	406666.32	1520078.95
555	406665.23	1520087.53
556	406678.03	1520089.90
557	406678.14	1520092.21
558	406682.19	1520094.82

Условный номер земельного участка <u>у93</u>		
Площадь земельного участка <u>401</u> м ²		
№ точки	Координаты	
	X	Y
ч.1		
565	406678.34	1520108.84
567	406676.95	1520115.98
568	406672.54	1520114.99
569	406667.25	1520112.48
570	406662.69	1520111.29
564	406663.59	1520108.99
563	406661.19	1520107.11
562	406655.46	1520104.05
561	406657.80	1520098.64
ч.2		
157	406648.50	1520143.59
587	406637.80	1520153.02
588	406620.64	1520141.22
585	406628.16	1520135.09
586	406634.98	1520141.72
158	406638.81	1520138.39

Условный номер земельного участка <u>:ЗУ1(1)</u>		
Площадь земельного участка <u>152</u> м ²		
№ точки	Координаты	
	X	Y
60	407108.04	1520083.76
271	407109.64	1520093.86
273	407080.49	1520099.65

Условный номер земельного участка <u>:ЗУ1(2)</u>		
Площадь земельного участка <u>411</u> м ²		
№ точки	Координаты	
	X	Y
272	407113.64	1520119.16
62	407114.45	1520124.30
63	407061.37	1520140.00
276	407060.76	1520129.83
275	407078.77	1520126.33

Условный номер земельного участка <u>:ЗУ1(3)</u>		
Площадь земельного участка <u>496</u> м ²		
№ точки	Координаты	
	X	Y
170	407020.48	1519985.20
171	407024.57	1519999.55
173	407029.65	1520017.12
174	407032.73	1520022.03
186	407023.14	1520023.29
187	407022.09	1520019.73
185	407008.11	1520024.74
208	406979.32	1520033.81
209	406969.15	1520038.96
7	406967.23	1520033.45
210	406983.19	1520027.80
206	406986.03	1520024.66
207	406991.34	1520025.87
188	407009.56	1520019.40
189	407020.11	1520015.22
190	407020.88	1520014.43
191	407022.32	1520010.35
192	407017.90	1519993.78
193	407015.46	1519986.47

Условный номер земельного участка <u>:ЗУ1(4)</u>		
Площадь земельного участка <u>1247</u> м ²		
№ точки	Координаты	
	X	Y
299	406987.24	1520094.63
300	406977.61	1520095.86
297	406985.42	1520115.05
296	406996.77	1520115.25
286	407014.02	1520113.40
287	407015.03	1520121.92
288	407016.75	1520131.20
289	407016.74	1520137.55
294	406983.86	1520134.18
305	406950.62	1520127.46
306	406950.38	1520151.78
307	406945.52	1520150.72
304	406945.79	1520120.82
303	406950.63	1520121.35
295	406980.09	1520126.40
298	406978.27	1520111.35
301	406969.72	1520090.92

Условный номер земельного участка <u>:ЗУ1(5)</u>		
Площадь земельного участка <u>34</u> м ²		
№ точки	Координаты	
	X	Y
214	406955.88	1520030.85
211	406957.24	1520037.27
212	406952.53	1520039.07
213	406951.03	1520032.01

Условный номер земельного участка <u>:ЗУ1(6)</u>		
Площадь земельного участка <u>171</u> м ²		
№ точки	Координаты	
	X	Y
386	406800.60	1520139.57
387	406801.55	1520149.14
388	406800.93	1520151.47
389	406790.12	1520150.95
390	406787.55	1520149.72
391	406784.67	1520149.78
385	406784.23	1520141.62

Условный номер земельного участка <u>:ЗУ1(7)</u>		
Площадь земельного участка <u>427</u> м ²		
№ точки	Координаты	
	X	Y
241	406923.24	1519999.56
242	406926.71	1520004.16
247	406921.75	1520004.74
248	406921.88	1520008.83
249	406922.39	1520016.53
250	406922.89	1520024.64
255	406906.29	1520026.03
257	406903.88	1520026.45
256	406902.08	1520008.99
15	406913.01	1520005.45
240	406915.82	1520000.25

Условный номер земельного участка <u>:ЗУ1(8)</u>		
Площадь земельного участка <u>92</u> м ²		
№ точки	Координаты	
	X	Y
67	406885.06	1520137.56
324	406884.73	1520141.35
325	406862.91	1520142.36
70	406862.82	1520140.01
326	406861.06	1520138.40
323	406873.75	1520137.59

Условный номер земельного участка <u>:ЗУ1(9)</u>		
Площадь земельного участка <u>130</u> м ²		
№ точки	Координаты	
	X	Y
135	406746.97	1520004.48
136	406750.46	1520007.14
137	406752.25	1520010.60
138	406756.37	1520029.72
350	406756.71	1520033.56
351	406751.28	1520029.81
352	406745.85	1520004.63

Условный номер земельного участка <u> :ЗУ1(10)</u>		
Площадь земельного участка <u> 79 </u> м ²		
№ точки	Координаты	
	X	Y
155	406670.35	1520162.45
582	406673.99	1520176.63
583	406669.88	1520179.17
584	406664.95	1520161.72

Условный номер земельного участка <u> :ЗУ1(11)</u>		
Площадь земельного участка <u> 879 </u> м ²		
№ точки	Координаты	
	X	Y
503	406684.99	1520199.22
504	406684.15	1520206.91
505	406683.56	1520214.57
502	406688.81	1520219.56
506	406683.94	1520222.05
516	406683.57	1520237.04
514	406686.89	1520239.47
513	406688.60	1520241.36
512	406689.45	1520243.56

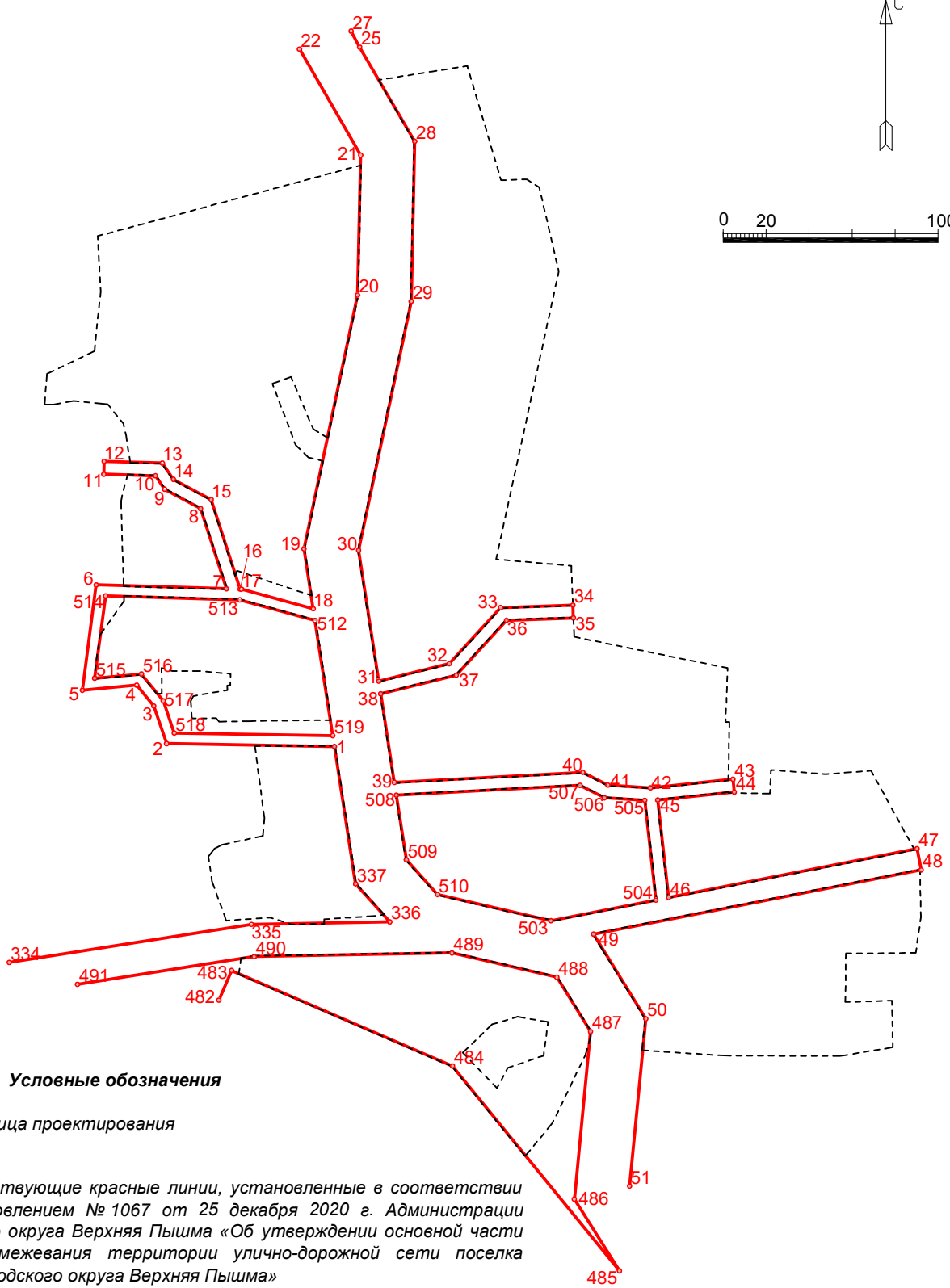
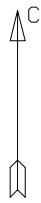
515	406685.29	1520246.64
531	406687.67	1520255.87
532	406685.89	1520259.23
533	406690.02	1520265.10
530	406679.02	1520264.34
549	406679.02	1520297.50
550	406675.19	1520297.51
529	406675.07	1520278.45
528	406675.26	1520262.72
527	406675.00	1520254.55
526	406669.49	1520254.66
525	406669.58	1520258.82
524	406654.65	1520266.37
523	406654.73	1520244.65
522	406663.83	1520249.79
521	406664.63	1520249.37
520	406669.30	1520249.55
519	406672.04	1520248.09
518	406677.12	1520244.65
517	406680.68	1520201.88

**ПРОЕКТ МЕЖЕВАНИЯ ТЕРРИТОРИИ
СНТ "КАМУШКИ-2"**

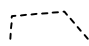


**расположенного: Российская Федерация, Свердловская область,
городской округ Верхняя Пышма, п. Исеть, ул. Карьерная, СНТ «Камушки-2»**


ОСНОВНАЯ (УТВЕРЖДАЕМАЯ) ЧАСТЬ

Чертеж красных линий



Условные обозначения

-  - Граница проектирования
-  - Действующие красные линии, установленные в соответствии с Постановлением № 1067 от 25 декабря 2020 г. Администрации городского округа Верхняя Пышма «Об утверждении основной части Проекта межевания территории улично-дорожной сети поселка Исеть городского округа Верхняя Пышма»
-  - Номер характерной(поворотной) точки границы красной линии

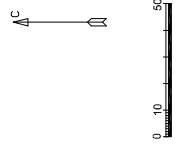
ОСНОВНАЯ ЧАСТЬ ПРОЕКТА МЕЖЕВАНИЯ ТЕРРИТОРИИ							
Российская Федерация, Свердловская область, городской округ Верхняя Пышма, п. Исеть, ул. Карьерная, СНТ «Камушки-2»							
		подпись	дата	Проект межевания территории СНТ «Камушки-2»	Стадия	Лист	Листов
Выполнил	С.А. Мызников		10.22	Чертеж красных линий. Масштаб 1:2 000	П		
Оформил	С.А. Мызников		10.22				
					ИП Мызников С. А.		

**ПРОЕКТ МЕЖЕВАНИЯ ТЕРРИТОРИИ
СНТ "КАМУШКИ-2"**

**расположенного: Российская Федерация, Свердловская область,
городской округ Верхняя Пышма, п. Исеть, ул. Карьерная, СНТ «Камушки-2»**

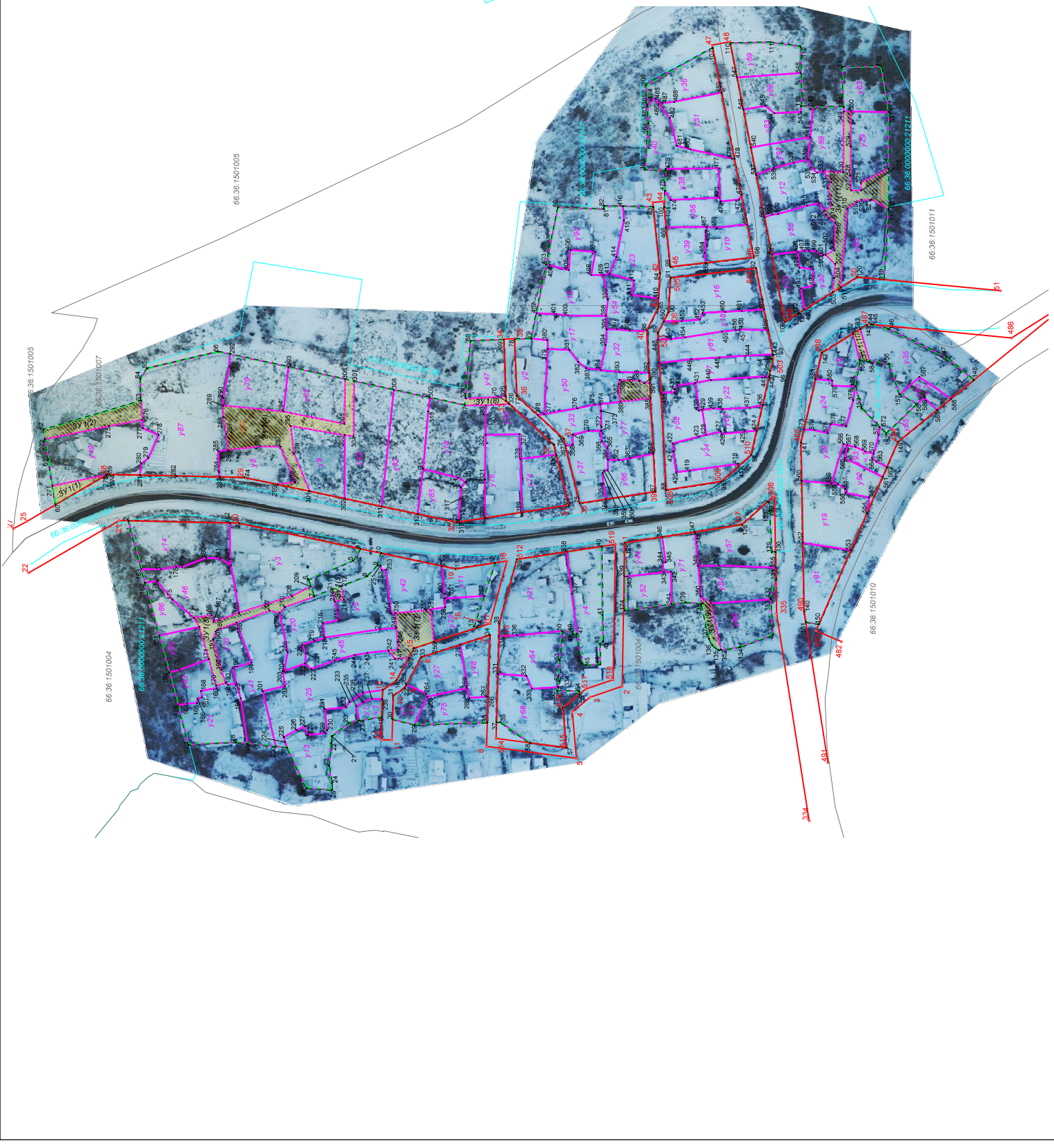
ОСНОВНАЯ ЧАСТЬ ПРОЕКТА МЕЖЕВАНИЯ ТЕРРИТОРИИ

Чертеж межевания территории



- Условные обозначения**
- Граница проектирования
 - действующие красные линии, установленные в соответствии с Постановлением № 1067 от 25 января 2020 г. Администрации городского округа Верхняя Пышма
 - границы территории, подлежащей изъятию для государственных нужд городского округа Верхняя Пышма
 - характерные (поперечные) точки красных линий
 - архива СНТ «Камушки-2»
 - земли общего пользования
 - образуемый земельный участок и его условный номер
 - характерные (поперечные) точки образуемых земельных участков
 - Кадстровый квартал

66.36.1501010 Кадстровый квартал
 66.36.1501004.25 Границы существующих земельных участков



ОСНОВНАЯ МАСТЬ ПРОЕКТА ЗЕМЕЛЬНАЯ ТЕРРИТОРИЯ		ОСНОВНАЯ МАСТЬ ПРОЕКТА ЗЕМЕЛЬНАЯ ТЕРРИТОРИЯ	
Республика Федерация Свердловская область, городской округ Верхняя Пышма, п. Исток, ул. Камушки, СНТ «Камушки-2»		Республика Федерация Свердловская область, городской округ Верхняя Пышма, п. Исток, ул. Камушки, СНТ «Камушки-2»	
Исполнитель С.А. Мельникова	Лист 10/22	Проверенная Территория СНТ «Камушки-2»	Лист Лист
Составитель С.А. Мельникова	Лист 10/22	Основное чертёжное изображение территории, Масштаб: 1:1000	Лист Лист
		Лист Лист	