

ООО "КОПТИС"

**ПРОЕКТ МЕЖЕВАНИЯ ТЕРРИТОРИИ НАСЕЛЕННЫХ  
ПУНКТОВ ГОРОДСКОГО ОКРУГА ВЕРХНЯЯ ПЫШМА  
ПРИМЕНИТЕЛЬНО К ТЕРРИТОРИИ ПОСЕЛКА  
ПЕРВОМАЙСКИЙ В ЦЕЛЯХ ОПРЕДЕЛЕНИЯ ГРАНИЦ  
ТЕРРИТОРИИ ОБЩЕГО ПОЛЬЗОВАНИЯ**

**ОСНОВНАЯ (УТВЕРЖДАЕМАЯ) ЧАСТЬ**  
**Текстовая часть**

**Договор: № 7 от 08.08.2019 г.**

2020г.

**ПРОЕКТ МЕЖЕВАНИЯ ТЕРРИТОРИИ НАСЕЛЕННЫХ  
ПУНКТОВ ГОРОДСКОГО ОКРУГА ВЕРХНЯЯ ПЫШМА  
ПРИМЕНИТЕЛЬНО К ТЕРРИТОРИИ ПОСЕЛКА  
ПЕРВОМАЙСКИЙ В ЦЕЛЯХ ОПРЕДЕЛЕНИЯ ГРАНИЦ  
ТЕРРИТОРИИ ОБЩЕГО ПОЛЬЗОВАНИЯ**

**Заказчик:** Администрация городского округа Верхняя Пышма;

**Договор:** № 7 от 08.08.2019 г.;

**Исполнитель:** ООО "КОПТИС".

**Генеральный директор  
ООО "КОПТИС", к.т.н.**



**А.В. Рычков**

## АВТОРСКИЙ КОЛЛЕКТИВ:

<b><u>Графическая часть</u></b>	
Директор по стратегическому развитию	А.П. Федосов
Инженер-картограф	Е.С. Верхотурцева
<b><u>Текстовая часть</u></b>	
Старший научный сотрудник	Д.Ю. Ширяев
Инженер-картограф	Е.С. Верхотурцева

## СОДЕРЖАНИЕ ПРОЕКТА МЕЖЕВАНИЯ ТЕРРИТОРИИ

№ п/п	Наименование	№ тома/ли ста	Кол-во листов	Гриф секр.	Инв. №
1	2	3	4	5	6
<b><u>Основная часть</u></b>					
1	Текстовая часть		11	н/с	
2	Чертеж межевания территории. М 1:5000	1	1	н/с	
<b><u>Материалы по обоснованию</u></b>					
3	Чертеж по обоснованию проекта межевания территории М 1:5000	1	1	н/с	

## ВВЕДЕНИЕ

Подготовка проекта межевания территории улично-дорожной сети поселка Первомайский городского округа Верхняя Пышма, осуществляется без подготовки проекта планировки территории, в целях установления, изменения, отмены красных линий для застроенных территорий, в границах которых не планируется размещение новых объектов капитального строительства.

Проект межевания территории разработан на основании:

- Постановления администрации городского округа Верхняя Пышма от 20.11.2019 № 1262 «О разработке проектов межевания территории»;
- Постановления администрации городского округа Верхняя Пышма от 12.12.2019 № 1328 «О разработке документации по планировке территории (проектов межевания территории)»;
- Технического задания на разработку документации по планировке территории (проектов межевания территории), утвержденное постановлением администрации городского округа Верхняя Пышма от 12.12.2019 № 1328.

При разработке проекта межевания территории учтены следующие нормативные акты:

- Градостроительный кодекс Российской Федерации (в действующей редакции);
- Земельный кодекс Российской Федерации (в действующей редакции);
- Водный кодекс Российской Федерации (в действующей редакции);
- Лесной кодекс Российской Федерации (в действующей редакции);
- Федеральный закон от 24.07.2007 г. № 221-ФЗ «О кадастровой деятельности»;
- Федеральный закон от 30.12.2009 № 384-ФЗ «Технический регламент о безопасности зданий и сооружений»;
- СП 42.13330.2016 «Градостроительство. Планировка и застройка городских и сельских поселений». Актуализированная редакция СНиП 2.07.01-89\*;
- СП 34.13330.2012 «Автомобильные дороги». Актуализированная редакция СНиП 2.05.02-85\*;
- СП 30-102-99 «Планировка и застройка территорий малоэтажного строительства»;

- РДС 30-201-98 «Инструкция о порядке проектирования и установления красных линий в городах и других поселениях Российской Федерации»;
- Генеральный план городского округа Верхняя Пышма применительно к территории поселка Первомайский, утвержденный Решением Думы городского округа Верхняя Пышма «О внесении изменений в Генеральный план городского округа и Правил землепользования и застройки городского округа Верхняя Пышма» № 12/06 от 27 июня 2019 г., разработанный филиалом ФГБУ «ЦНИИП Минстроя России» УралНИИпроект;
- Правила землепользования и застройки городского округа Верхняя Пышма применительно к территории поселка Первомайский, утвержденные Решением Думы городского округа Верхняя Пышма №15/4 от 31 октября 2019г.;
- Постановление администрации городского округа Верхняя Пышма «Об утверждении схем расположения земельных участков под городские леса на территории городского округа Верхняя Пышма» № 640 от 11 сентября 2017г.;
- Решение Думы городского округа Верхняя Пышма «О нормативах градостроительного проектирования городского округа Верхняя Пышма» № 40/5 от 25 февраля 2016г.

Для подготовки проекта межевания территории использовались следующие материалы сведения Единого государственного реестра недвижимости.

## ПОЯСНИТЕЛЬНАЯ ЗАПИСКА

Территория, на которую разрабатывается проект межевания территории, расположена в Свердловской области, в городском округе Верхняя Пышма, поселок Первомайский, в границах кадастровых кварталов: 66:36:0501001, 66:36:0501002 и 66:36:0501003.

Территория проектирования относится к категории земель: земли населенных пунктов.

Территориальное развитие поселка Первомайский крайне ограничено. Большая часть территории поселка занята индивидуальными жилыми домами. Особо охраняемые природные территории и территории объектов культурного наследия на участке проектирования отсутствуют. Участок проектирования расположен вне границ зон специального назначения, вне зон месторождений полезных ископаемых.

Подготовка проекта межевания территории осуществляется применительно к территории элемента планировочной структуры – улично-дорожной сети населенного пункта.

Границы территории, в отношении которой утверждается проект межевания (улично-дорожной сети, территорий общего пользования) определены устанавливаемыми красными линиями улично-дорожной сети населенного пункта, за исключением границ территорий, в отношении которых ранее утверждены проекты планировки территории.

Подготовка проекта межевания территории осуществляется для установления, изменения, отмены красных линий для застроенных территорий, в границах которых не планируется размещение новых объектов капитального строительства, применительно к которым не предусматривается осуществление деятельности по комплексному и устойчивому развитию территории.

*Красные линии* - линии, которые обозначают границы территорий общего пользования и подлежат установлению, изменению или отмене в документации по планировке территории.

Площадь территории в границах красных линий составила 48804,74 м<sup>2</sup> (4,9 га).

Проект межевания территории состоит из основной части, которая подлежит утверждению, и материалов по обоснованию проекта.

Основная часть проекта межевания территории включает в себя настоящую текстовую часть и чертеж межевания территории.

Текстовая часть проекта межевания территории включает в себя:

1) сведения о границах территории, в отношении которой утверждается проект межевания, содержащие перечень координат характерных точек этих границ в системе координат МСК-66 (местной системе координат Свердловской области), используемой для ведения Единого государственного реестра недвижимости (приведен в таблице 2 настоящей текстовой части);

2) перечень координат характерных точек красных линий в системе координат МСК-66 (местной системе координат Свердловской области), используемой для ведения Единого государственного реестра недвижимости, система высот – Балтийская (приведен в таблице 1 настоящей текстовой части).

На чертеже межевания территории отображены:

1) границы существующих элементов планировочной структуры – Улично-дорожной сети, Территорий общего пользования, за исключением улично-дорожной сети (обозначены красными линиями, поскольку такие границы совпадают с красными линиями);

2) красные линии, утверждаемые проектом межевания территории в соответствии с пунктом 2 части 2 статьи 43 Градостроительного кодекса Российской Федерации;

3) линии отступа от красных линий в целях определения мест допустимого размещения зданий, строений, сооружений в границах улично-дорожной сети и территорий общего пользования (обозначены красными линиями, поскольку такие линии отступа совпадают с красными линиями и отступ от красных линий составляет 0 м (за исключением случаев показа линий отступа от красных линий специальным условным знаком);

4) границы территории, в отношении которой утверждается проект межевания (обозначены красными линиями, за исключением случаев показа таких границ специальным условным знаком).

Материалы по обоснованию проекта межевания территории включают в себя чертеж, на котором отображены:

1) границы существующих земельных участков;

2) границы зон с особыми условиями использования территорий;

3) местоположение существующих объектов капитального строительства.

В соответствии со ст. 19 Правил землепользования и застройки городского округа, минимальный отступ от границ земельных участков в целях определения мест допустимого размещения зданий, строений, сооружений, за пределами которых запрещено строительство зданий, строений, сооружений, не применяется для тех сторон границы участка,

расстояния от которых определены линией отступа от красной линии.

В настоящем Проекте межевания территории земельные участки не образуются и не изменяются, поскольку целью проекта является установление, изменение, отмена красных линий для застроенных территорий, в границах которых не планируется размещение новых объектов капитального строительства.

Координаты характерных точек границ территории, в отношении которой утверждается проект межевания, определены в соответствии с требованиями к точности определения координат характерных точек границ, установленных в соответствии с Градостроительным кодексом Российской Федерации для территориальных зон.

**Перечень координат характерных точек красных линий**

№ точки	X	Y
1	439512,6400	1542146,5400
2	439664,5700	1542426,5000
3	439694,4300	1542469,6700
4	439734,8100	1542515,8700
5	439842,9400	1542627,0600
6	439900,0200	1542576,6000
7	439898,2600	1542571,8000
8	439901,0800	1542567,8700
9	439904,8300	1542566,4900
10	439909,4100	1542578,9800
11	439848,5300	1542632,8000
12	439943,8100	1542730,7800
13	439991,0300	1542765,1600
14	440007,3300	1542726,6900
15	440007,7400	1542671,1500
16	439982,7300	1542608,7600
17	439973,2800	1542578,9900
18	439971,1000	1542558,5200
19	439969,2500	1542530,6600
20	439975,8500	1542463,7200
21	439980,8600	1542456,7400
22	439986,5400	1542457,3000
23	439979,2800	1542530,8200
24	439981,0700	1542557,6600
25	439983,1200	1542576,9200
26	439992,1500	1542605,3900
27	440017,7500	1542669,2600
28	440017,3200	1542728,7600
29	439999,3300	1542771,2000
30	440025,7400	1542790,4300
31	440023,8200	1542795,4800

№ точки	X	Y
32	440035,7300	1542811,0000
33	440041,5400	1542825,8500
34	440134,1300	1542759,3500
35	440149,6300	1542746,4400
36	440243,9800	1542673,7000
37	440286,0700	1542744,5900
38	440356,8200	1542732,6800
39	440357,2400	1542735,1400
40	440345,5000	1542742,7000
41	440287,4700	1542752,4700
42	440241,6600	1542809,6200
43	440220,4600	1542823,2800
44	440275,6100	1542754,4700
45	440221,5700	1542763,5700
46	440192,9900	1542774,7800
47	440156,9800	1542801,4000
48	440111,4700	1542841,9900
49	440065,1200	1542877,3500
50	440127,4800	1542966,3400
51	440228,8300	1542898,6600
52	440210,9400	1542851,5100
53	440216,1300	1542855,0700
54	440222,4900	1542859,4200
55	440238,0700	1542897,8100
56	440314,2900	1543036,2300
57	440314,0300	1543036,7000
58	440315,6400	1543038,6900
59	440344,5300	1543091,1600
60	440350,2000	1543083,4400
61	440354,2300	1543086,4000
62	440356,9400	1543091,1500

№ точки	X	Y
63	440349,9600	1543101,0300
64	440326,6700	1543128,5200
65	440400,5600	1543208,6100
66	440395,8600	1543214,6300
67	440390,3700	1543219,6900
68	440313,2300	1543136,0700
69	440120,2600	1542980,7700
70	440112,7100	1542985,8100
71	440110,1900	1542982,6900
72	440107,9700	1542979,3600
73	440115,0000	1542974,6700
74	440053,3400	1542886,6800
75	439989,0800	1542926,4000
76	439791,7800	1543065,9700
77	439786,0100	1543057,8100
78	439980,3700	1542920,3100
79	439955,0800	1542880,4600
80	439930,2200	1542896,7000
81	439925,8500	1542890,0100
82	439953,9500	1542871,6400
83	439980,6900	1542850,6700
84	440032,9500	1542831,3300
85	440026,9300	1542815,9700
86	440016,7900	1542802,7300
87	440013,9700	1542806,6000
88	439941,1900	1542753,6100
89	439951,7800	1542793,6500
90	439923,0800	1542840,4300
91	439916,2600	1542836,2500
92	439943,1700	1542792,3900
93	439930,9400	1542746,1500
94	439895,7300	1542710,0300
95	439887,1800	1542746,6600
96	439871,9200	1542762,1500
97	439797,8100	1542786,8200

№ точки	X	Y
98	439604,3600	1542877,2800
99	439601,8200	1542871,8500
100	439795,5800	1542781,2400
101	439868,6600	1542756,9200
102	439881,7200	1542743,6500
103	439887,8800	1542717,2700
104	439793,8200	1542736,6800
105	439743,5700	1542736,0400
106	439729,3300	1542732,5800
107	439682,5300	1542718,2600
108	439682,4400	1542715,1000
109	439683,3200	1542712,2300
110	439730,9100	1542726,7900
111	439744,3300	1542730,0500
112	439793,2500	1542730,6700
113	439889,3800	1542710,8400
114	439890,7600	1542704,9200
115	439720,1000	1542529,4300
116	439709,3700	1542517,1500
117	439633,8600	1542571,3700
118	439629,2800	1542564,8000
119	439704,0800	1542511,1000
120	439678,6300	1542481,9800
121	439647,5000	1542436,9900
122	439477,6400	1542123,9700
123	439486,4300	1542119,2000
1	439512,6400	1542146,5400
125	440231,4600	1542906,5200
126	440133,3400	1542972,0400
127	440319,3200	1543121,7200
128	440337,8800	1543099,8200
125	440231,4600	1542906,5200
130	440241,7100	1542685,5500
131	440154,5800	1542752,7300
132	440139,0300	1542765,6800

№ точки	X	Y
133	440044,5600	1542833,5300
134	440059,4700	1542871,6000
135	440106,3800	1542835,8200
136	440151,9300	1542795,1800
137	440189,0900	1542767,7200
138	440219,4200	1542755,8200
139	440277,6100	1542746,0200

№ точки	X	Y
130	440241,7100	1542685,5500
141	440035,8700	1542838,7800
142	439984,6400	1542857,7400
143	439961,6000	1542875,8100
144	439987,0400	1542915,9000
145	440050,6800	1542876,5600
141	440035,8700	1542838,7800

**Перечень координат характерных точек границ территории, в отношении которой утверждается проект межевания**

№ точки	X	Y
1	439512,6400	1542146,5400
2	439664,5700	1542426,5000
3	439694,4300	1542469,6700
4	439734,8100	1542515,8700
5	439842,9400	1542627,0600
6	439900,0200	1542576,6000
7	439898,2600	1542571,8000
8	439901,0800	1542567,8700
9	439904,8300	1542566,4900
10	439909,4100	1542578,9800
11	439848,5300	1542632,8000
12	439943,8100	1542730,7800
13	439991,0300	1542765,1600
14	440007,3300	1542726,6900
15	440007,7400	1542671,1500
16	439982,7300	1542608,7600
17	439973,2800	1542578,9900
18	439971,1000	1542558,5200
19	439969,2500	1542530,6600
20	439975,8500	1542463,7200
21	439980,8600	1542456,7400
22	439986,5400	1542457,3000
23	439979,2800	1542530,8200
24	439981,0700	1542557,6600
25	439983,1200	1542576,9200
26	439992,1500	1542605,3900
27	440017,7500	1542669,2600
28	440017,3200	1542728,7600
29	439999,3300	1542771,2000
30	440025,7400	1542790,4300

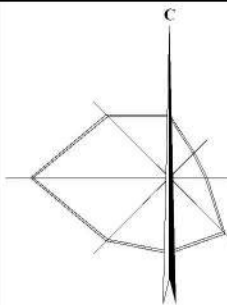
№ точки	X	Y
31	440023,8200	1542795,4800
32	440035,7300	1542811,0000
33	440041,5400	1542825,8500
34	440134,1300	1542759,3500
35	440149,6300	1542746,4400
36	440243,9800	1542673,7000
37	440286,0700	1542744,5900
38	440356,8200	1542732,6800
39	440357,2400	1542735,1400
40	440345,5000	1542742,7000
41	440287,4700	1542752,4700
42	440241,6600	1542809,6200
43	440220,4600	1542823,2800
44	440275,6100	1542754,4700
45	440221,5700	1542763,5700
46	440192,9900	1542774,7800
47	440156,9800	1542801,4000
48	440111,4700	1542841,9900
49	440065,1200	1542877,3500
50	440127,4800	1542966,3400
51	440228,8300	1542898,6600
52	440210,9400	1542851,5100
53	440216,1300	1542855,0700
54	440222,4900	1542859,4200
55	440238,0700	1542897,8100
56	440314,2900	1543036,2300
57	440314,0300	1543036,7000
58	440315,6400	1543038,6900
59	440344,5300	1543091,1600
60	440350,2000	1543083,4400

№ точки	X	Y
61	440354,2300	1543086,4000
62	440356,9400	1543091,1500
63	440349,9600	1543101,0300
64	440326,6700	1543128,5200
65	440400,5600	1543208,6100
66	440395,8600	1543214,6300
67	440390,3700	1543219,6900
68	440313,2300	1543136,0700
69	440120,2600	1542980,7700
70	440112,7100	1542985,8100
71	440110,1900	1542982,6900
72	440107,9700	1542979,3600
73	440115,0000	1542974,6700
74	440053,3400	1542886,6800
75	439989,0800	1542926,4000
76	439791,7800	1543065,9700
77	439786,0100	1543057,8100
78	439980,3700	1542920,3100
79	439955,0800	1542880,4600
80	439930,2200	1542896,7000
81	439925,8500	1542890,0100
82	439953,9500	1542871,6400
83	439980,6900	1542850,6700
84	440032,9500	1542831,3300
85	440026,9300	1542815,9700
86	440016,7900	1542802,7300
87	440013,9700	1542806,6000
88	439941,1900	1542753,6100
89	439951,7800	1542793,6500
90	439923,0800	1542840,4300
91	439916,2600	1542836,2500
92	439943,1700	1542792,3900
93	439930,9400	1542746,1500
94	439895,7300	1542710,0300
95	439887,1800	1542746,6600

№ точки	X	Y
96	439871,9200	1542762,1500
97	439797,8100	1542786,8200
98	439604,3600	1542877,2800
99	439601,8200	1542871,8500
100	439795,5800	1542781,2400
101	439868,6600	1542756,9200
102	439881,7200	1542743,6500
103	439887,8800	1542717,2700
104	439793,8200	1542736,6800
105	439743,5700	1542736,0400
106	439729,3300	1542732,5800
107	439682,5300	1542718,2600
108	439682,4400	1542715,1000
109	439683,3200	1542712,2300
110	439730,9100	1542726,7900
111	439744,3300	1542730,0500
112	439793,2500	1542730,6700
113	439889,3800	1542710,8400
114	439890,7600	1542704,9200
115	439720,1000	1542529,4300
116	439709,3700	1542517,1500
117	439633,8600	1542571,3700
118	439629,2800	1542564,8000
119	439704,0800	1542511,1000
120	439678,6300	1542481,9800
121	439647,5000	1542436,9900
122	439477,6400	1542123,9700
123	439486,4300	1542119,2000
1	439512,6400	1542146,5400
125	440231,4600	1542906,5200
126	440133,3400	1542972,0400
127	440319,3200	1543121,7200
128	440337,8800	1543099,8200
125	440231,4600	1542906,5200
130	440241,7100	1542685,5500

№ точки	X	Y
131	440154,5800	1542752,7300
132	440139,0300	1542765,6800
133	440044,5600	1542833,5300
134	440059,4700	1542871,6000
135	440106,3800	1542835,8200
136	440151,9300	1542795,1800
137	440189,0900	1542767,7200
138	440219,4200	1542755,8200

№ точки	X	Y
139	440277,6100	1542746,0200
130	440241,7100	1542685,5500
141	440035,8700	1542838,7800
142	439984,6400	1542857,7400
143	439961,6000	1542875,8100
144	439987,0400	1542915,9000
145	440050,6800	1542876,5600
141	440035,8700	1542838,7800



**ПРОЕКТ МЕЖЕВАНИЯ ТЕРРИТОРИИ НАСЕЛЕННЫХ ПУНКТОВ ГОРОДСКОГО ОКРУГА ВЕРХНЯЯ ПЫШМА ПРИМЕНИТЕЛЬНО К ТЕРРИТОРИИ ПОСЕЛКА ПЕРВОМАЙСКИЙ  
В ЦЕЛЯХ ОПРЕДЕЛЕНИЯ ГРАНИЦ ТЕРРИТОРИИ ОБЩЕГО ПОЛЬЗОВАНИЯ.**

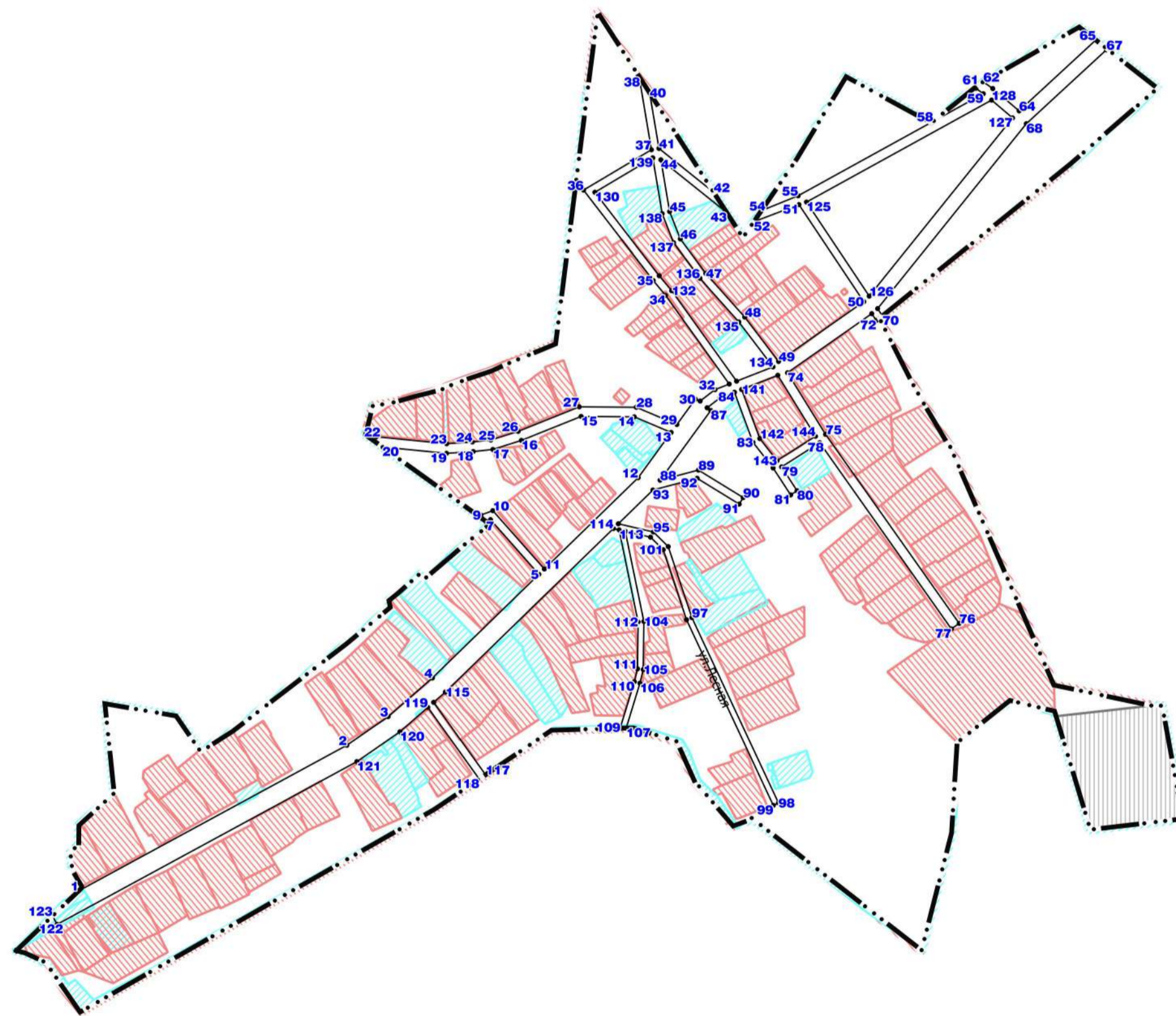
**ОСНОВНАЯ (УТВЕРЖДАЕМАЯ) ЧАСТЬ.  
ЧЕРТЕЖ МЕЖЕВАНИЯ ТЕРРИТОРИИ. МАСШТАБ 1:5000**

**УСЛОВНЫЕ ОБОЗНАЧЕНИЯ**

- Граница населенного пункта
- Красные линии, утверждаемые проектом межевания территории
- Номера красных линий, утверждаемых проектом межевания территории
- Номера поворотных точек красных линий, утверждаемых проектом межевания территории

**ЗЕМЕЛЬНЫЕ УЧАСТКИ, СВЕДЕНИЯ О КОТОРЫХ ВНЕСЕНЫ В ЕГРН**

- Площадь уточненная
- Площадь декларированная
- Сведения о виде площади неизвестны

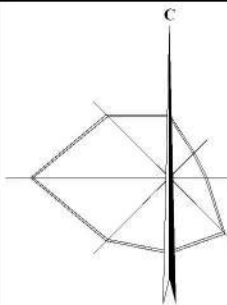


Границы территории, в отношении которой утверждается проект межевания, обозначены красными линиями.

Границы существующих элементов планировочной структуры (Улично-дорожной сети, Территорий общего пользования, за исключением улично-дорожной сети) обозначены красными линиями, поскольку такие границы совпадают с красными линиями.

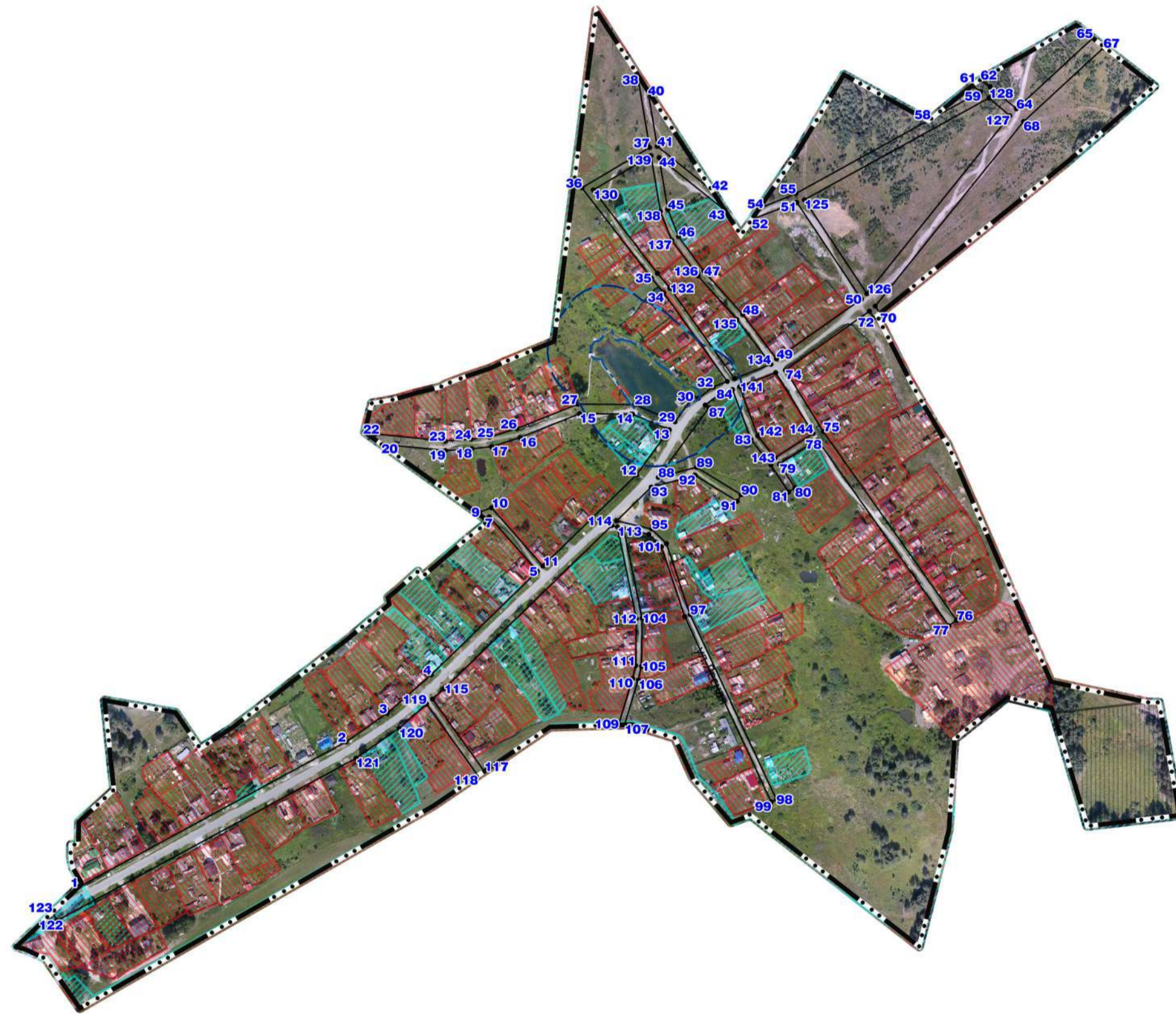
Линии отступа от красных линий в целях определения мест допустимого размещения зданий, строений, сооружений обозначены красными линиями, поскольку такие линии отступа совпадают с красными линиями и отступ от красных линий составляет 0 м (за исключением случаев показа линий отступа от красных линий специальным условным знаком).

						Проект межевания территории населенных пунктов городского округа Верхняя Пышма применительно к территории поселка Первомайский в целях определения границ территории общего пользования.			
<b>Изм.</b>	<b>Кол.ч.</b>	<b>Лист</b>	<b>Модок</b>	<b>Подп.</b>	<b>Дата</b>	Проект межевания территории поселка Первомайский	<b>Стадия</b>	<b>Лист</b>	<b>Листов</b>
Разраб.		Верхотурцева		<i>ВК</i>	05.20		ДПТ	2	1
Проверил		Федосов		<i>СФ</i>	05.20				
Н. контр.		Ширяев		<i>ШС</i>	05.20	Основной чертеж межевания территории Масштаб 1:5000	ООО "КОПТИС"		
Ген. дир.		Рычков		<i>РР</i>	05.20				



**ПРОЕКТ МЕЖЕВАНИЯ ТЕРРИТОРИИ НАСЕЛЕННЫХ ПУНКТОВ ГОРОДСКОГО ОКРУГА ВЕРХНЯЯ ПЫШМА ПРИМЕНИТЕЛЬНО К ТЕРРИТОРИИ ПОСЕЛКА ПЕРВОМАЙСКИЙ  
В ЦЕЛЯХ ОПРЕДЕЛЕНИЯ ГРАНИЦ ТЕРРИТОРИИ ОБЩЕГО ПОЛЬЗОВАНИЯ.**

**МАТЕРИАЛЫ ПО ОБОСНОВАНИЮ  
ЧЕРТЕЖ ПО ОБОСНОВАНИЮ ПРОЕКТА МЕЖЕВАНИЯ ТЕРРИТОРИИ. МАСШТАБ 1:5000**



**УСЛОВНЫЕ ОБОЗНАЧЕНИЯ**

- Граница населенного пункта
- Красные линии, утверждаемые проектом межевания территории
- Номера красных линий, утверждаемых проектом межевания территории
- Номера поворотных точек красных линий, утверждаемых проектом межевания территории
- ЗОНЫ С ОСОБЫМИ УСЛОВИЯМИ ИСПОЛЬЗОВАНИЯ ТЕРРИТОРИИ**
- Зоны с особыми условиями использования территории по данным ЕГРН
- ЗЕМЕЛЬНЫЕ УЧАСТКИ, СВЕДЕНИЯ О КОТОРЫХ ВНЕСЕНЫ В ЕГРН**
- Площадь уточненная
- Площадь декларированная
- Сведения о виде площади неизвестны

Границы территории, в отношении которой утверждается проект межевания, обозначены красными линиями.

Границы существующих элементов планировочной структуры (Улично-дорожной сети, Территорий общего пользования, за исключением улично-дорожной сети) обозначены красными линиями, поскольку такие границы совпадают с красными линиями.

Линии отступа от красных линий в целях определения мест допустимого размещения зданий, строений, сооружений обозначены красными линиями, поскольку такие линии отступа совпадают с красными линиями и отступ от красных линий составляет 0 м (за исключением случаев показа линий отступа от красных линий специальным условным знаком).

						Проект межевания территории населенных пунктов городского округа Верхняя Пышма применительно к территории поселка Первомайский в целях определения границ территории общего пользования.			
<b>Изм.</b>	<b>Кол.ч.</b>	<b>Лист</b>	<b>Модок</b>	<b>Подп.</b>	<b>Дата</b>	Проект межевания территории поселка Первомайский	<b>Стадия</b>	<b>Лист</b>	<b>Листов</b>
Разраб.	Верхотурцева				05.20		ДПТ	3	1
Проверил	Федосов				05.20				
						Чертеж по обоснованию проекта межевания территории Масштаб 1:5000	ООО "КОПТИС"		
Н. контр.	Ширяев				05.20				
Ген. дир.	Рычков				05.20				