

Общество с ограниченной ответственностью
«НПО» АРХИТЕКТУРА»

**ПРОЕКТ ПЛАНИРОВКИ ТЕРРИТОРИИ,
ПРОЕКТ МЕЖЕВАНИЯ ТЕРРИТОРИИ В ГРАНИЦАХ
УЛИЦЫ ГАЛЬЯНОВА - УЛИЦЫ ПАРКОВАЯ**

ПРОЕКТ МЕЖЕВАНИЯ ТЕРРИТОРИИ

Основная (утверждаемая) часть

2301/23-ПМТ

<i>Изм.</i>	<i>№ докум.</i>	<i>Подпись</i>	<i>Дата</i>
1	10-23		10.23

Екатеринбург, 2023

Состав проекта

№ п\п	Наименование	КОЛ-ВО ЛИСТОВ
ПРОЕКТ МЕЖЕВАНИЯ ТЕРРИТОРИИ		
Основная часть проекта межевания территории		
1	Текстовая часть	25
2	Чертеж межевания территории. Этап 1. 1:1000	1
3	Чертеж межевания территории. Этап 2. 1:1000	1
4	Чертеж границ публичного сервитута. Масштаб 1:1000	1
5	План красных линий. Масштаб 1:1000	1
Материалы по обоснованию проекта межевания территории		
6	Чертеж материалов по обоснованию проекта межевания территории. Масштаб 1:1000	1

Оглавление

Введение	4
Сведения о границах территории проектирования	5
Современное использование территории	8
Проектные решения межевания территории	13

Введение

Проект межевания территории, разработан в соответствии с заданием на подготовку документации по планировке территории «Проект планировки территории, проект межевания территории в границах улицы Гальянова - улицы Парковая». Целью проекта межевания территории является определения местоположения границ образуемых земельных участков.

При разработке настоящего проекта учтены следующие нормативные правовые акты и нормативные материалы:

- Градостроительный кодекс Российской Федерации (далее - Кодекс);
- Земельный кодекс Российской Федерации;
- Постановление Правительства Российской Федерации от 12.05.2017 № 564 «Об утверждении положения о составе и содержании документации по планировке территории, предусматривающей размещение одного или нескольких линейных объектов»;
- Приказ Минэкономразвития России от 01.09.2014 № 540 «Об утверждении классификатора видов разрешенного использования земельных участков»;
- Генеральный план городского округа Верхняя Пышма применительно к территории города Верхняя Пышма, утвержденный Решением Думы городского округа Верхняя Пышма от 26.05.2017 № 58/1 (в действующей редакции);
- Правила землепользования и застройки на территории городского округа Верхняя Пышма, утвержденные Решением Думы городского округа Верхняя Пышма от 31.10.2019 № 15/4 (в действующей редакции);
- Нормативы градостроительного проектирования городского округа Верхняя Пышма, утвержденные Решением Думы городского округа Верхняя Пышма от 25.02.2016 № 40/5 (в действующей редакции);
- СП 396.1325800.2018 «Улицы и дороги населенных пунктов. Правила градостроительного проектирования»;
- СП 42.13330.2016. Свод правил. Градостроительство. Планировка и застройка городских и сельских поселений. Актуализированная редакция СНиП 2.07.01- 89* (утв. Приказом Минстроя России от 30.12.2016 № 1034/пр);
- СНиП 11-04-2003 «Инструкция о порядке разработки, согласования, экспертизе и утверждении градостроительной документации», в части не противоречащей Градостроительному кодексу Российской Федерации;
- РДС 30-201-98 «Инструкция о порядке проектирования и установления красных линий в городах и других поселениях Российской Федерации».

Исходные материалы, использованные для разработки проекта межевания территории:

- Инженерно-геодезические изыскания, выполненные ИП Шалагин А.В. в 2023 году (шифр 19/01-2023-ИГДИ);
- Инженерно-геодезические изыскания, выполненные ООО «ТИСИЗГЕО» в 2022 году (шифр 1682/2022-ИГДИ);
- Сведения Государственного кадастра недвижимости (филиал ФГБУ «ФКП Росреестра» по Свердловской области);

- Генеральный план городского округа Верхняя Пышма применительно к территории города Верхняя Пышма, утвержденный Решением Думы городского округа Верхняя Пышма от 29 мая 2017 года №58/1 (далее -Генеральный план);
- - документация по планировке территории «Проект планировки территории и проект межевания территории для размещения линейного объекта «Дорожно-транспортная инфраструктура г. Верхняя Пышма ул. Калинина и ул. Парковая (от просп. Успенского до ул. Лесной)», утвержденные постановлением администрации городского округа Верхняя Пышма от 19.09.2017 №672;
- - документация: «Внесение изменений в проект планировки территории и проект межевания территории для размещения линейного объекта «Дорожно-транспортная инфраструктура г. Верхняя Пышма ул. Калинина и ул. Парковая (от просп. Успенского до ул. Лесной)», утвержденный постановлением администрации городского округа Верхняя Пышма от 18.09.2020 № 750;
- - проект внесения изменений в документацию по планировке территории, утвержденную постановлением администрации городского округа Верхняя Пышма от 07.08.2017 №555 «Об утверждении документации по планировке территории для размещения линейного объекта «Дорожно-транспортная инфраструктура г. Верхняя Пышма. Автодорога от промплощадки ОАО «Уральский завод химреактивов» до промплощадки АО «Уралэлектромедь», в связи с уточнением положения границ территории общего пользования», утвержденный постановлением администрации городского округа Верхняя Пышма от 07.04.2021 №266;
- - рабочая документация для размещения линейного объекта «Дорожно – транспортная инфраструктура г. Верхняя Пышма. Автодорога от промплощадки ОАО «Уральский завод химреактивов» до промплощадки ОАО «Уралэлектромедь», выполненная АО «СВЕРДЛОВСКАВТОДОР».
- Задание на подготовку документации по планировке территории «Проект планировки территории, проект межевания территории в границах улицы Гальянова - улицы Парковая»;
- Технические задание на разработку внесения изменений в документацию по планировке территории «Проект планировки территории, проект межевания территории в границах улицы Гальянова-Парковая» (изменения № 1).

Сведения о границах территории проектирования

Территория проектам межевания расположена в районе «Центральный 2», в северо-западной части города Верхняя Пышма Свердловской области. Территория разработки проекта планировки имеет сложную ломанную форму, вытянутой вдоль ул. Гальянова и ограниченной:

- с запада: существующим зеленым массивом;
- с юга: улицей Парковая, улицей Калинина;
- с востока: улицей Гальянова, существующей складской территории ООО «Шторм»;
- с севера: улицей Гальянова.

Общая площадь участка проектирования – 8,22 га.

Изм. 1.2

Сведения о границах территории содержат перечень координат характерных точек этих границ в системе координат МСК-66, зона 1, используемой для ведения Единого государственного реестра недвижимости на территории ГО Верхняя Пышма.

Координаты характерных точек границ территории, в отношении которой подготовлен проект межевания, приведены в таблице 1.1. Нумерация точек соответствует листу «План красных линий».

Координаты красных линий приведены в таблице 1.2.

Таблица 1.1

Точка	X, м	Y, м
Г1	405699,61	1530748,21
Г2	405732,44	1530723,48
Г3	405738,17	1530729,70
Г4	405829,74	1530662,30
Г5	405845,47	1530685,38
Г6	405858,86	1530705,93
Г7	405870,95	1530710,78
Г8	405883,13	1530706,16
Г9	405882,88	1530704,70
Г10	405904,37	1530700,51
Г11	405916,96	1530696,45
Г12	405995,05	1530605,47
Г13	406045,62	1530634,35
Г14	406044,77	1530636,42
Г15	406126,78	1530684,41
Г16	406128,94	1530685,27
Г17	406133,50	1530688,01
Г18	406104,58	1530735,03
Г19	406049,09	1530824,20
Г20	406025,05	1530858,37
Г21	406005,80	1530882,07
Г22	405994,61	1530895,58
Г23	405939,32	1530961,81
Г24	405934,21	1530960,23
Г25	405931,34	1530957,98
Г26	405928,55	1530950,89
Г27	405914,01	1530932,66
Г28	405905,01	1530931,93
Г29	405853,11	1530969,40
Г30	405860,10	1530978,98
Г31	405846,70	1530989,18
Г32	405838,31	1530977,98
Г33	405842,70	1530974,59
Г34	405824,18	1530950,90
Г35	405826,96	1530949,02
Г36	405823,16	1530944,16
Г37	405837,21	1530933,70
Г38	405828,77	1530922,08

Таблица 1.2

Точка	X, м	Y, м
T1	406164,44	1530627,89
T2	406128,64	1530686,31
T3	406120,36	1530699,17
T4	406033,14	1530835,92
T5	405956,77	1530930,04
T6	405914,92	1530986,47
T7	405843,18	1531037,78
T8	405840,22	1531039,90
T9	405833,10	1531031,03
T10	405806,39	1530995,02
T11	405803,50	1530991,91
T12	405803,70	1530990,15
T13	405796,11	1530980,24
T14	405789,45	1530970,90
T15	405815,74	1530950,70
T16	405840,94	1530932,17
T17	405827,52	1530914,11
T18	405782,00	1530852,84
T19	405739,43	1530793,87
T20	405731,12	1530782,60
T21	405676,23	1530709,58
T22	405993,27	1530609,08
T23	405761,11	1530760,07
T24	405993,75	1530626,65
T25	405769,53	1530771,87

Современное использование территории

Территория в границах проекта составляет 8.22 га.

С южной стороны от проектируемой территории расположена существующая малоэтажная застройка, представленная в основном одноэтажными жилыми домами.

Проектируемый участок располагается на существующей неблагоустроенной территории, занятой разрушенными гаражными боксами, зданиями и сооружениями складского назначения, частично с южной стороны – жилыми участками малоэтажного строительства, севернее от ранее запроектированной и построенной улицы Гальянова.

С севера, северо-востока территорию ограничивает ранее запроектированная и построенная улица Гальянова. С южной стороны, нечетная сторона улицы Парковая, располагается участка малоэтажной жилой застройки. За перекрестком улице Калинина и Гальянова расположена жилая застройка средней этажности.

В границах проектируемой территории присутствуют зоны с особыми условиями использования территорий (ЗООИТ). Перечень ЗООИТ приведен в Таблице 2.1.

По сведениям ФГИС ЕГРН (март 2023) территория в границах проекта межевания расположена в границах кадастровых кварталов 66:36:0103011 и 66:36:0106005 и включает в себя земельные участки, приведенные в Таблице 2.2. Согласно положениям Правил землепользования и застройки, образуемые земельные участки находятся на территории территориальной зоны «Зона многоквартирной секционной жилой застройки до 16 этажей».

В границах проектируемой территории отсутствуют территории объектов культурного наследия; особо охраняемые природные территории; границы лесничеств, участков лесничеств, лесных кварталов, лесотаксационных выделов или частей лесотаксационных выделов.

Таблица 2.1.

Перечень зон с особыми условиями использования территорий

№ п/п	Номер зоны	Вид зоны	Наименование
1	66:36-6.282	Охранная зона инженерных коммуникаций	Охранная зона газораспределительной сети с кадастровым номером 66:36:0000000:11604
2	66:36-6.248	Охранная зона инженерных коммуникаций	Охранная зона газораспределительной сети с кадастровым номером 66:36:0000000:11645, расположенный по адресу: Свердловская область, г. Верхняя Пышма, ул. Клары Цеткин, д. 10

Таблица 2.2.

Перечень существующих земельных участков

№, п/п	Кадастровый номер	Адрес	Категория земель	Вид разрешенного использования	Площадь по сведениям ЕГРН, кв. м.
1	66:36:0103011:10	обл. Свердловская, г. Верхняя Пышма, ул. Парковая, дом 12а	Земли населенных пунктов	для использования земельного участка под зданием ОГМ	6 028
2	66:36:0103011:100	Свердловская область, г. Верхняя Пышма, ГСК № 100 в районе производственной базы УПТК, бокс № 18	Земли населенных пунктов	Обслуживание автотранспорта	33
3	66:36:0103011:101	Свердловская область, г. Верхняя Пышма, в районе производственной базы УПТК, (ГСК № 100), бокс № 2	Земли населенных пунктов	обслуживание автотранспорта	26
4	66:36:0103011:12	обл. Свердловская, г. Верхняя Пышма, ул. Парковая, дом 2а	Земли населенных пунктов	производственная база	25 921
5	66:36:0103011:132	Свердловская область, г. Верхняя Пышма, в районе производственной базы УПТК (ГСК № 100), гаражный бокс № 1 А	Земли населенных пунктов	Объекты гаражного назначения	60
6	66:36:0103011:165	Свердловская область, г. Верхняя Пышма, ул. Бажова	Земли населенных пунктов	под производственную базу	2 753
7	66:36:0103011:166	Свердловская область, г. Верхняя Пышма, ул. Бажова	Земли населенных пунктов	под производственную базу	7 291
8	66:36:0103011:20	обл. Свердловская, г. Верхняя Пышма, ул. Бажова, дом 32а	Земли населенных пунктов	объект промышленности	1 310
9	66:36:0103011:25	обл. Свердловская, г. Верхняя Пышма, ул. Сварщиков, дом 1г	Земли населенных пунктов	Под размещение производственно-складской базы	1 024

№, п/п	Кадастровый номер	Адрес	Категория земель	Вид разрешенного использования	Площадь по сведениям ЕГРН, кв. м.
10	66:36:0103011:287	Российская Федерация, Свердловская область, г. Верхняя Пышма, ул. Парковая, дом 2а	Земли населенных пунктов	производственная база	25 301
11	66:36:0103011:289	Российская Федерация, Свердловская область, г. Верхняя Пышма, ул. Гальянова	Земли населенных пунктов	земельные участки (территории) общего пользования	448
12	66:36:0103011:290	Российская Федерация, Свердловская область, г. Верхняя Пышма, ул. Парковая, дом 2 А	Земли населенных пунктов	для промышленных нужд	301
13	66:36:0103011:32	обл. Свердловская, г. Верхняя Пышма, ул. Парковая, дом 2а.	Земли населенных пунктов	Под производственно складскую базу	4 170
14	66:36:0103011:36	обл. Свердловская, г. Верхняя Пышма, ул. Парковая, дом 2 А	Земли населенных пунктов	для промышленных нужд	749
15	66:36:0103011:4	обл. Свердловская, г. Верхняя Пышма, ул. Сварщиков, дом 1б	Земли населенных пунктов	производственная база по обработке древесины	6 801
16	66:36:0103011:8	обл. Свердловская, г. Верхняя Пышма, ул. Бажова, дом 30а.	Земли населенных пунктов	центральный склад	5 536
17	66:36:0103011:9	обл. Свердловская, г. Верхняя Пышма, ул. Парковая, дом 1-а	Земли населенных пунктов	под производственной базой	5 800
18	66:36:0103011:90	Свердловская область, г. Верхняя Пышма, ГСК № 100 в районе производственной базы УПТК, бокс № 3	Земли населенных пунктов	Обслуживание автотранспорта	35
19	66:36:0103011:91	Свердловская область, г. Верхняя Пышма, ГСК № 100 в районе производственной базы УПТК, бокс № 5	Земли населенных пунктов	обслуживание автотранспорта	27
20	66:36:0103011:92	Свердловская область, г. Верхняя Пышма, ГСК № 100 в	Земли населенных	Обслуживание	33

№, п/п	Кадастровый номер	Адрес	Категория земель	Вид разрешенного использования	Площадь по сведениям ЕГРН, кв. м.
		районе производственной базы УПТК, бокс № 4	пунктов	автотранспорта	
21	66:36:0103011:93	Свердловская область, г. Верхняя Пышма, ГСК № 100 в районе производственной базы УПТК, бокс № 6	Земли населенных пунктов	Обслуживание автотранспорта	36
22	66:36:0103011:94	Свердловская область, г. Верхняя Пышма, ГСК №100 в районе производственной базы УПТК, бокс № 10	Земли населенных пунктов	Обслуживание автотранспорта	26
23	66:36:0103011:95	Свердловская область, г. Верхняя Пышма, ГСК № 100 в районе производственной базы УПТК, бокс № 11	Земли населенных пунктов	Обслуживание автотранспорта	31
24	66:36:0103011:96	Свердловская область, г. Верхняя Пышма, ГСК № 100 в районе производственной базы УПТК, бокс № 14	Земли населенных пунктов	Обслуживание автотранспорта	31
25	66:36:0103011:97	Свердловская область, г. Верхняя Пышма, ГСК № 100 в районе производственной базы УПТК, бокс № 16	Земли населенных пунктов	Обслуживание автотранспорта	30
26	66:36:0103011:98	Свердловская область, г. Верхняя Пышма, ГСК № 100 в районе производственной базы УПТК, бокс № 19	Земли населенных пунктов	Обслуживание автотранспорта	35
27	66:36:0103011:99	Свердловская область, г. Верхняя Пышма, ГСК № 100 в районе производственной базы УПТК, бокс № 17	Земли населенных пунктов	Обслуживание автотранспорта	34
28	66:36:0106005:1	обл. Свердловская, г. Верхняя Пышма, ул. Парковая, дом 8	Земли населенных пунктов	индивидуальная жилая застройка	798
29	66:36:0106005:11	обл. Свердловская, г. Верхняя Пышма, ул. Парковая, дом 6А	Земли населенных пунктов	индивидуальная жилая застройка	466
30	66:36:0106005:12	обл. Свердловская, г. Верхняя Пышма, ул. Парковая, дом 2	Земли населенных пунктов	под жилой дом индивидуальной жилой застройки	689
31	66:36:0106005:13	обл. Свердловская, г. Верхняя Пышма, ул. Парковая, дом 16	Земли населенных пунктов	индивидуальная жилая застройка	616

Изм. 1.3

№, п/п	Кадастровый номер	Адрес	Категория земель	Вид разрешенного использования	Площадь по сведениям ЕГРН, кв. м.
33	66:36:0106005:2	обл. Свердловская, г. Верхняя Пышма, ул. Парковая, дом 8	Земли населенных пунктов	палисадник	71
34	66:36:0106005:42	обл. Свердловская, г. Верхняя Пышма, ул. Парковая, дом 12	Земли населенных пунктов	индивидуальная жилая застройка	428
35	66:36:0106005:43	обл. Свердловская, г. Верхняя Пышма, ул. Парковая, дом 12	Земли населенных пунктов	индивидуальная жилая застройка	428
36	66:36:0106005:5	обл. Свердловская, г. Верхняя Пышма, ул. Парковая, дом 4	Земли населенных пунктов	под жилой дом индивидуальной жилой застройки	705
37	66:36:0106005:8	обл. Свердловская, г. Верхняя Пышма, ул. Парковая, дом 14	Земли населенных пунктов	индивидуальная жилая застройка	916
38	66:36:0106005:9	обл. Свердловская, г. Верхняя Пышма, ул. Парковая, дом 6	Земли населенных пунктов	индивидуальная жилая застройка	862

№, п/п	Кадастровый номер	Адрес	Категория земель	Вид разрешенного использования	Площадь по сведениям ЕГРН, кв. м.
32	66:36:0106005:14	обл. Свердловская, г. Верхняя Пышма, ул. Парковая, дом 10	Земли населенных пунктов	индивидуальная жилая застройка	662
33	66:36:0106005:42	обл. Свердловская, г. Верхняя Пышма, ул. Парковая, дом 12	Земли населенных пунктов	индивидуальная жилая застройка	428
34	66:36:0106005:43	обл. Свердловская, г. Верхняя Пышма, ул. Парковая, дом 12	Земли населенных пунктов	индивидуальная жилая застройка	428
35	66:36:0106005:5	обл. Свердловская, г. Верхняя Пышма, ул. Парковая, дом 4	Земли населенных пунктов	под жилой дом индивидуальной жилой застройки	705
36	66:36:0106005:8	обл. Свердловская, г. Верхняя Пышма, ул. Парковая, дом 14	Земли населенных пунктов	индивидуальная жилая застройка	916
37	66:36:0106005:9	обл. Свердловская, г. Верхняя Пышма, ул. Парковая, дом 6	Земли населенных пунктов	индивидуальная жилая застройка	862
38	66:36:0103011:286	Российская Федерация, Свердловская область, г. Верхняя Пышма, ул. Гальянова	Земли населенных пунктов	земельные участки (территории) общего пользования	627
39	66:36:0000000:181	обл. Свердловская, г. Верхняя Пышма, от ул. Калинина до территории ОАО "УЗХР"	Земли населенных пунктов	железнодорожные пути	14 095
40	66:36:0103011:288	Российская Федерация, Свердловская область, г. Верхняя Пышма, ул. Гальянова	Земли населенных пунктов	земельные участки (территории) общего пользования	5 348

Изм. 1.4

Проектные решения межевания территории

Проект межевания территории разработан совместно с Проектом планировки территории и выполнен на основе его проектных решений. Результатом Проекта межевания территории является определение границ, образуемых земельными участками.

Проект межевания территории разработан с учетом решений Проекта планировки территории и проект межевания территории для размещения линейного объекта "Дорожно-транспортная инфраструктура г. Верхняя Пышма ул. Юбилейная (от проспекта Успенского до ул. Гальянова)", утвержденного постановлением администрации ГО Верхняя Пышма от 07.11.2022 №1349.

Реализация проекта межевания территории предусмотрена в два этапа.

На этапе 1 происходит образование десяти земельных участков путем раздела, перераспределения, а также перераспределения земельных участков и земель.

Перечень и сведения о площади образуемых земельных участков по этапам, в том числе возможные способы их образования приведены в Таблице 3.1 и Таблице 3.2.

Сведения о видах образуемых земельных участков внесены в проект межевания территории в соответствии с Проектом планировки территории на основании классификатора видов разрешенного использования земельных участков, утвержденного Приказом Федеральной службы государственной регистрации, кадастра и картографии от 10 ноября 2020 г. N П/0412.

Проектом межевания территории предусмотрено изъятие земельных участков для целей размещения улицы Гальянова, а также для размещения инженерных сетей (публичный сервитут №1). Перечень изымаемых земельных участков приведён в Таблице 3.3.

Категория земель образуемых земельных участков "Земли населенных пунктов".

Формирование земельных участков, отнесенных к имуществу общего пользования, отнесённых к территориям общего пользования приведен проектом межевания не предусмотрено.

Кроме того, проектом межевания территории предусмотрено установление публичного сервитута №2 площадью 11384 кв.м. для нужд местного населения без изъятия земельных участков с целью прохода и проезда через образуемые земельные участки. Координаты границ публичных сервитутов приведены в Таблице 4.

Каталог координат характерных точек образуемых земельных участков приведен в Таблице 5.

Таблица 3.1.

Перечень и сведения о площади образуемых земельных участков, в том числе возможные способы их образования. Этап 1

№	Условный номер	Адрес (местоположение)	Категория земель	Разрешённое использование ¹		Площадь, кв.м.	Возможные способы образования
				Наименование	Код (числовое обозначение)		
1	:ЗУ1	Российская Федерация, Свердловская область, городской округ Верхняя Пышма, г. Верхняя Пышма	Земли населенных пунктов	Многоэтажная жилая застройка (высотная застройка)	2.6	5 329	Перераспределение земельного участка и земель
2	:ЗУ2	Российская Федерация, Свердловская область, городской округ Верхняя Пышма, г. Верхняя Пышма	Земли населенных пунктов	Многоэтажная жилая застройка (высотная застройка)	2.6	1 571	Перераспределение земельного участка и земель
3	:ЗУ3	Российская Федерация, Свердловская область, городской округ Верхняя Пышма, г. Верхняя Пышма	Земли населенных пунктов	Парки культуры и отдыха	3.6.2	938	Перераспределение земельного участка и земель
4	:ЗУ4	Российская Федерация, Свердловская область, городской округ Верхняя Пышма, г. Верхняя Пышма	Земли населенных пунктов	Многоэтажная жилая застройка (высотная застройка)	2.6	4 682	Перераспределение земельного участка и земель
5	:ЗУ5	Российская Федерация, Свердловская область, городской округ Верхняя Пышма, г. Верхняя Пышма	Земли населенных пунктов	Земельные участки (территории) общего пользования	12.0	13	Раздел земельного участка
6	:ЗУ6	Российская Федерация, Свердловская область, городской округ Верхняя Пышма, г. Верхняя Пышма	Земли населенных пунктов	Многоэтажная жилая застройка (высотная застройка)	2.6	18	Раздел земельного участка
7	:ЗУ7	Российская Федерация, Свердловская	Земли населенных	Земельные	12.0	12	Перераспределение

№	Условный номер	Адрес (местоположение)	Категория земель	Разрешённое использование ¹		Площадь, кв.м.	Возможные способы образования
				Наименование	Код (числовое обозначение)		
		область, городской округ Верхняя Пышма, г. Верхняя Пышма	пунктов	участки (территории) общего пользования			земельных участков
8	:ЗУ8	Российская Федерация, Свердловская область, городской округ Верхняя Пышма, г. Верхняя Пышма	Земли населенных пунктов	Многоэтажная жилая застройка (высотная застройка)	2.6	45	Перераспределение земельных участков
9	:ЗУ9	Российская Федерация, Свердловская область, городской округ Верхняя Пышма, г. Верхняя Пышма	Земли населенных пунктов	Земельные участки (территории) общего пользования	12.0	96	Перераспределение земельных участков
10	:ЗУ10	Российская Федерация, Свердловская область, городской округ Верхняя Пышма, г. Верхняя Пышма	Земли населенных пунктов	Многоэтажная жилая застройка (высотная застройка)	2.6	36	Перераспределение земельных участков
<p>Примечание:</p> <p>1. Разрешенное использование земельных участков указано в соответствии с классификатором видов разрешенного использования земельных участков, утвержденного приказом Федеральной службы государственной регистрации, кадастра и картографии от 10 ноября 2020 г. N П/0412</p>							

Таблица 3.2.

Перечень и сведения о площади образуемых земельных участков, в том числе возможные способы их образования. Этап 2

№	Условный номер	Адрес (местоположение)	Категория земель	Разрешённое использование ¹		Площадь, кв.м.	Возможные способы образования
				Наименование	Код (числовое обозначение)		
1	:ЗУ11	Российская Федерация, Свердловская область, городской округ Верхняя Пышма, г. Верхняя Пышма	Земли населенных пунктов	Многоэтажная жилая застройка (высотная застройка)	2.6	5 343	Перераспределение земельных участков
2	:ЗУ12	Российская Федерация, Свердловская область, городской округ Верхняя Пышма, г. Верхняя Пышма	Земли населенных пунктов	Многоэтажная жилая застройка (высотная застройка)	2.6	8 034	Перераспределение земельных участков
3	:ЗУ13	Российская Федерация, Свердловская область, городской округ Верхняя Пышма, г. Верхняя Пышма	Земли населенных пунктов	Многоэтажная жилая застройка (высотная застройка)	2.6	11 559	Перераспределение земельных участков
4	:ЗУ14	Российская Федерация, Свердловская область, городской округ Верхняя Пышма, г. Верхняя Пышма	Земли населенных пунктов	Многоэтажная жилая застройка (высотная застройка)	2.6	14 008	Перераспределение земельных участков
5	:ЗУ15	Российская Федерация, Свердловская область, городской округ Верхняя Пышма, г. Верхняя Пышма	Земли населенных пунктов	Парки культуры и отдыха	3.6.2	12 467	Перераспределение земельных участков
6	:ЗУ16	Российская Федерация, Свердловская область, городской округ Верхняя Пышма, г. Верхняя Пышма	Земли населенных пунктов	Среднеэтажная жилая застройка	2.5	8 291	Перераспределение земельных участков

№	Условный номер	Адрес (местоположение)	Категория земель	Разрешённое использование ¹		Площадь, кв.м.	Возможные способы образования
				Наименование	Код (числовое обозначение)		
9	:ЗУ17	Российская Федерация, Свердловская область, городской округ Верхняя Пышма, г. Верхняя Пышма	Земли населенных пунктов	Деловое управление	4.1	5 867	Перераспределение земельных участков

Примечание:

1. Разрешенное использование земельных участков указано в соответствии с классификатором видов разрешенного использования земельных участков, утвержденного приказом Федеральной службы государственной регистрации, кадастра и картографии от 10 ноября 2020 г. N П/0412

Таблица 3.3.

Перечень изымаемых земельных участков.

№	Кадастровый/условный номер	Адрес (местоположение)	Площадь, кв.м.	Категория земель	Разрешённое использование	Основание для изъятия
1	ЗУ5	Российская Федерация, Свердловская область, городской округ Верхняя Пышма, г. Верхняя Пышма	13	Земли населенных пунктов	Земельные участки (территории)	Размещение ул. Гальянова
2	ЗУ7	Российская Федерация, Свердловская область, городской округ Верхняя Пышма, г. Верхняя Пышма	12	Земли населенных пунктов	Земельные участки (территории)	Размещение ул. Гальянова
3	ЗУ9	Российская Федерация, Свердловская область, городской округ Верхняя Пышма, г. Верхняя Пышма	96	Земли населенных пунктов	Земельные участки (территории)	Размещение ул. Гальянова
4	66:36:0106005:12	обл. Свердловская, г. Верхняя Пышма, ул. Парковая, дом 2	689	Земли населенных пунктов	Под жилой дом индивидуальной жилой застройки	Размещение инженерных сетей (публичный сервитут)
5	66:36:0106005:5	обл. Свердловская, г. Верхняя Пышма, ул. Парковая, дом 4	705	Земли населенных пунктов	Под жилой дом индивидуальной жилой застройки	Размещение инженерных сетей (публичный сервитут)
6	66:36:0106005:9	обл. Свердловская, г. Верхняя Пышма, ул. Парковая, дом 6	862	Земли населенных пунктов	Индивидуальная жилая застройка.	Размещение инженерных сетей (публичный сервитут)
7	66:36:0106005:11	обл. Свердловская, г. Верхняя Пышма, ул. Парковая, дом 6А	466	Земли населенных пунктов	Индивидуальная жилая застройка.	Размещение инженерных сетей (публичный сервитут)
8	66:36:0106005:1	обл. Свердловская, г. Верхняя Пышма, ул. Парковая, дом 8	798	Земли населенных пунктов	Индивидуальная жилая застройка.	Размещение инженерных сетей (публичный сервитут)
9	66:36:0106005:2	обл. Свердловская, г. Верхняя Пышма, ул. Парковая, дом 8	71	Земли населенных пунктов	Палисадник.	Размещение инженерных сетей (публичный сервитут)
10	66:36:0106005:14	обл. Свердловская, г. Верхняя Пышма, ул. Парковая, дом 10	662	Земли населенных пунктов	Индивидуальная жилая застройка.	Размещение инженерных сетей (публичный сервитут)
11	66:36:0106005:43	обл. Свердловская, г. Верхняя Пышма,	428	Земли	индивидуальная	Размещение

Изм. 1.5


Таблица 3.3.

Перечень изымаемых земельных участков.

№	Кадастровый/условный номер	Адрес (местоположение)	Площадь, кв.м.	Категория земель	Разрешённое использование	Основание для изъятия
1	ЗУ5	Российская Федерация, Свердловская область, городской округ Верхняя Пышма, г. Верхняя Пышма	13	Земли населенных пунктов	Земельные участки (территории)	Размещение ул. Гальянова
2	ЗУ7	Российская Федерация, Свердловская область, городской округ Верхняя Пышма, г. Верхняя Пышма	12	Земли населенных пунктов	Земельные участки (территории)	Размещение ул. Гальянова
3	ЗУ9	Российская Федерация, Свердловская область, городской округ Верхняя Пышма, г. Верхняя Пышма	96	Земли населенных пунктов	Земельные участки (территории)	Размещение ул. Гальянова
4	66:36:0106005:12	обл. Свердловская, г. Верхняя Пышма, ул. Парковая, дом 2	689	Земли населенных пунктов	Под жилой дом индивидуальной жилой застройки	Размещение инженерных сетей (публичный сервитут)
5	66:36:0106005:5	обл. Свердловская, г. Верхняя Пышма, ул. Парковая, дом 4	705	Земли населенных пунктов	Под жилой дом индивидуальной жилой застройки	Размещение инженерных сетей (публичный сервитут)
6	66:36:0106005:9	обл. Свердловская, г. Верхняя Пышма, ул. Парковая, дом 6	862	Земли населенных пунктов	Индивидуальная жилая застройка.	Размещение инженерных сетей (публичный сервитут)
7	66:36:0106005:11	обл. Свердловская, г. Верхняя Пышма, ул. Парковая, дом 6А	466	Земли населенных пунктов	Индивидуальная жилая застройка.	Размещение инженерных сетей (публичный сервитут)
8	66:36:0106005:1	обл. Свердловская, г. Верхняя Пышма, ул. Парковая, дом 8	798	Земли населенных пунктов	Индивидуальная жилая застройка.	Размещение инженерных сетей (публичный сервитут)
10	66:36:0106005:14	обл. Свердловская, г. Верхняя Пышма, ул. Парковая, дом 10	662	Земли населенных	Индивидуальная жилая застройка.	Размещение инженерных сетей

№	Кадастровый/условный номер	Адрес (местоположение)	Площадь, кв.м.	Категория земель	Разрешённое использование	Основание для изъятия
		ул. Парковая, дом 12		населенных пунктов	жилая застройка.	инженерных сетей (публичный сервитут)
12	66:36:0106005:42	обл. Свердловская, г. Верхняя Пышма, ул. Парковая, дом 12	428	Земли населенных пунктов	индивидуальная жилая застройка.	Размещение инженерных сетей (публичный сервитут)
13	66:36:0106005:8	обл. Свердловская, г. Верхняя Пышма, ул. Парковая, дом 14	916	Земли населенных пунктов	индивидуальная жилая застройка.	Размещение инженерных сетей (публичный сервитут)
14	66:36:0106005:13	обл. Свердловская, г. Верхняя Пышма, ул. Парковая, дом 16	616	Земли населенных пунктов	индивидуальная жилая застройка.	Размещение инженерных сетей (публичный сервитут)

Изм. 1.6



№	Кадастровый/условный номер	Адрес (местоположение)	Площадь, кв.м.	Категория земель	Разрешённое использование	Основание для изъятия
				х пунктов		(публичный сервитут)
11	66:36:0106005:43	обл. Свердловская, г. Верхняя Пышма, ул. Парковая, дом 12	428	Земли населенных пунктов	индивидуальная жилая застройка.	Размещение инженерных сетей (публичный сервитут)
12	66:36:0106005:42	обл. Свердловская, г. Верхняя Пышма, ул. Парковая, дом 12	428	Земли населенных пунктов	индивидуальная жилая застройка.	Размещение инженерных сетей (публичный сервитут)

Таблица 4.

Координаты границ публичных сервитутов.

<i>Публичный сервитут №1</i>					
Площадь земельного участка		6112		м ²	
Обозначение характерных точек границ	Координаты		Обозначение характерных точек границ	Координаты	
	X	Y		X	Y
1	405704,42	1530771,6	6	405860,63	1530902,51
2	405723,02	1530757,43	7	405730,27	1530726,88
3	405832,43	1530904,74	8	405691,99	1530755,29
4	405812,32	1530919,89	1	405704,42	1530771,6
5	405821,2	1530932,12			
<i>Публичный сервитут №2</i>					
Площадь земельного участка		9407		м ²	
Обозначение характерных точек границ	Координаты		Обозначение характерных точек границ	Координаты	
	X	Y		X	Y
1	405894,87	1530799,12	15	405905,49	1530821,43
2	405860,84	1530786,34	16	405915,26	1530819,21
3	405847,85	1530767,5	17	405981,08	1530882,29
4	405839,62	1530773,61	18	405981,59	1530890,4
5	405764,85	1530829,08	19	405952,7	1530926,03
6	405768,43	1530834,05	20	405939,11	1530948,13
7	405776,46	1530827,78	21	405932,17	1530957,36
8	405843,05	1530778,59	22	405934,92	1530959,5
9	405854,29	1530794,77	23	405956,77	1530930,04
10	405899,75	1530811,85	24	406033,08	1530835,89
11	405869,42	1530900,38	25	406116,72	1530704,97
12	405835,32	1530924,61	26	406025,03	1530647,44
13	405838,9	1530929,43	1	405894,87	1530799,12
14	405874,4	1530904,17			
Вырез 1 из 1					
27	406019,97	1530671,76	31	405992,61	1530877,85
28	406097,39	1530717,15	32	405984,71	1530877,46
29	406095	1530722,58	33	405907,33	1530803,02
30	406052,65	1530794,95	27	406019,97	1530671,76

Таблице 5.

Каталог координат характерных точек образуемых земельных участков

Условный номер земельного участка _____ :3У1					
Площадь земельного участка _____ 5329 м ²					
Обозначение характерных точек границ	Координаты		Обозначение характерных точек границ	Координаты	
	X	Y		X	Y
1	405956,77	1530930,04	14	405824,59	1530944,34
2	405934,92	1530959,5	15	405840,94	1530932,17
3	405932,14	1530957,45	16	405865,23	1530914,08
4	405929,32	1530950,51	17	405871,24	1530912,18
5	405914,52	1530931,7	18	405891,74	1530896,69
6	405904,72	1530930,9	19	405921,83	1530906,2
7	405851,71	1530969,17	20	405929,25	1530895,1
8	405858,71	1530978,78	21	405963,72	1530917,83
9	405846,9	1530987,77	22	405963,16	1530918,68
10	405839,7	1530978,17	23	405962,97	1530919,04
11	405844,08	1530974,73	24	405960,61	1530923,62
12	405825,63	1530951,13	25	405958,24	1530928,23
13	405828,42	1530949,26	1	405956,77	1530930,04
Условный номер земельного участка _____ :3У2					
Площадь земельного участка _____ 1571 м ²					
Обозначение характерных точек границ	Координаты		Обозначение характерных точек границ	Координаты	
	X	Y		X	Y
26	405939,7	1530879,47	28	405968,06	1530911,1
20	405929,25	1530895,1	29	405970,78	1530912,78
21	405963,72	1530917,83	30	405973,15	1530909,85
27	405965,66	1530914,82	31	405970,1	1530907,96
32	405969,55	1530907,67	40	405993	1530885,4
33	405971,81	1530904,2	41	405990,67	1530883,17
34	405975,75	1530906,64	42	405987,02	1530880,91
35	405980,96	1530900,23	43	405987,49	1530880,12
36	405976,27	1530897,36	44	405976,02	1530869,13
37	405978,54	1530893,89	45	405962,94	1530886,02
38	405980,45	1530890,96	46	405945,75	1530870,42
39	405985,8	1530894,27	26	405939,7	1530879,47
Условный номер земельного участка _____ :3У3					
Площадь земельного участка _____ 938 м ²					
Обозначение характерных точек границ	Координаты		Обозначение характерных точек границ	Координаты	
	X	Y		X	Y
47	405941,42	1530736,62	56	405911,03	1530740
48	405920,83	1530713,41	57	405914,05	1530744,61
49	405917,53	1530697,31	58	405918,71	1530746,11
50	405904,62	1530701,48	59	405927,89	1530760,64
51	405918,72	1530720,71	60	405939,9	1530746,64
52	405917,48	1530724,29	61	405934,63	1530744,11

53	405908,72	1530730,21	62	405937,21	1530741,42
54	405911,42	1530734,16	47	405941,42	1530736,62
55	405913,9	1530738,36			

Условный номер земельного участка _____ :3У4

Площадь земельного участка _____ 4682 м²

Обозначение характерных точек границ	Координаты		Обозначение характерных точек границ	Координаты	
	X	Y		X	Y
63	406008,98	1530814,65	80	405996,36	1530865,83
64	406009,18	1530807,45	81	405998,36	1530863,02
65	405995,28	1530798,74	82	406004,57	1530866,88
66	405998,38	1530793,75	83	406002,54	1530869,96
67	405993,78	1530790,04	84	406000,08	1530873,96
68	405966	1530765,03	85	405997,74	1530877,75
69	405970,2	1530760,54	86	405995,79	1530880,78
70	405964,06	1530754,83	87	405993,39	1530884,85
71	405961,91	1530757,23	41	405990,67	1530883,17
60	405939,9	1530746,64	40	405993	1530885,4
59	405927,89	1530760,64	88	406012,9	1530860,87
72	405949,87	1530795,42	89	406009,67	1530858,95
73	405946,29	1530797,62	90	406004,7	1530866,14
74	405971,76	1530838,73	91	405998,9	1530862,25
75	405975,21	1530843,52	92	406003,54	1530855,3
76	405986,46	1530855,64	93	405998,53	1530852,32
44	405976,02	1530869,13	94	406014,25	1530824,43
43	405987,49	1530880,12	95	406012,9	1530823,58
77	405989,51	1530876,74	96	406008,19	1530818,96
78	405991,46	1530873,71	97	406006,97	1530818,15
79	405993,82	1530869,93	63	406008,98	1530814,65

Условный номер земельного участка _____ :3У5

Площадь земельного участка _____ 13 м²

Обозначение характерных точек границ	Координаты		Обозначение характерных точек границ	Координаты	
	X	Y		X	Y
98	405978,17	1530908,14	34	405975,75	1530906,64
99	405975,92	1530911,57	98	405978,17	1530908,14
30	405973,15	1530909,85			

Условный номер земельного участка _____ :3У6

Площадь земельного участка _____ 18 м²

Обозначение характерных точек границ	Координаты		Обозначение характерных точек границ	Координаты	
	X	Y		X	Y
34	405975,75	1530906,64	32	405969,55	1530907,67
30	405973,15	1530909,85	33	405971,81	1530904,2
31	405970,1	1530907,96	34	405975,75	1530906,64

Условный номер земельного участка _____ :3У7

Площадь земельного участка _____ 12 м²

Обозначение характерных точек границ	Координаты		Обозначение характерных точек границ	Координаты	
	X	Y		X	Y

39	405985,8	1530894,27	101	405984,9	1530897,83
35	405980,96	1530900,23	102	405986,82	1530894,9
100	405982,66	1530901,27	39	405985,8	1530894,27
Условный номер земельного участка _____ :3У8					
Площадь земельного участка _____ 45 _____ м ²					
Обозначение характерных точек границ	Координаты		Обозначение характерных точек границ	Координаты	
	Х	У		Х	У
38	405980,45	1530890,96	35	405980,96	1530900,23
37	405978,54	1530893,89	39	405985,8	1530894,27
36	405976,27	1530897,36	38	405980,45	1530890,96
Условный номер земельного участка _____ :3У9					
Площадь земельного участка _____ 96 _____ м ²					
Обозначение характерных точек границ	Координаты		Обозначение характерных точек границ	Координаты	
	Х	У		Х	У
103	405973,88	1530914,69	106	405965,9	1530926,9
29	405970,78	1530912,78	107	405968,72	1530922,59
25	405958,24	1530928,23	108	405971,45	1530918,41
104	405957,77	1530929,14	103	405973,88	1530914,69
105	405961,43	1530932,01			
Условный номер земельного участка _____ :3У10					
Площадь земельного участка _____ 36 _____ м ²					
Обозначение характерных точек границ	Координаты		Обозначение характерных точек границ	Координаты	
	Х	У		Х	У
29	405970,78	1530912,78	23	405962,97	1530919,04
28	405968,06	1530911,1	24	405960,61	1530923,62
27	405965,66	1530914,82	25	405958,24	1530928,23
22	405963,16	1530918,68	29	405970,78	1530912,78
Условный номер земельного участка _____ :3У11					
Площадь земельного участка _____ 5343 _____ м ²					
Обозначение характерных точек границ	Координаты		Обозначение характерных точек границ	Координаты	
	Х	У		Х	У
1	405965,65	1530919,1	12	405844,08	1530974,73
2	405956,77	1530930,04	13	405825,63	1530951,13
3	405934,92	1530959,5	14	405828,42	1530949,26
4	405932,14	1530957,45	15	405824,59	1530944,34
5	405929,32	1530950,51	16	405840,94	1530932,17
6	405914,52	1530931,7	17	405865,23	1530914,08
7	405904,72	1530930,9	18	405871,24	1530912,18
8	405851,71	1530969,17	19	405891,74	1530896,69
9	405858,71	1530978,78	20	405921,83	1530906,2
10	405846,9	1530987,77	21	405929,25	1530895,1
11	405839,7	1530978,17	1	405965,65	1530919,1
Условный номер земельного участка _____ :3У12					
Площадь земельного участка _____ 8034 _____ м ²					

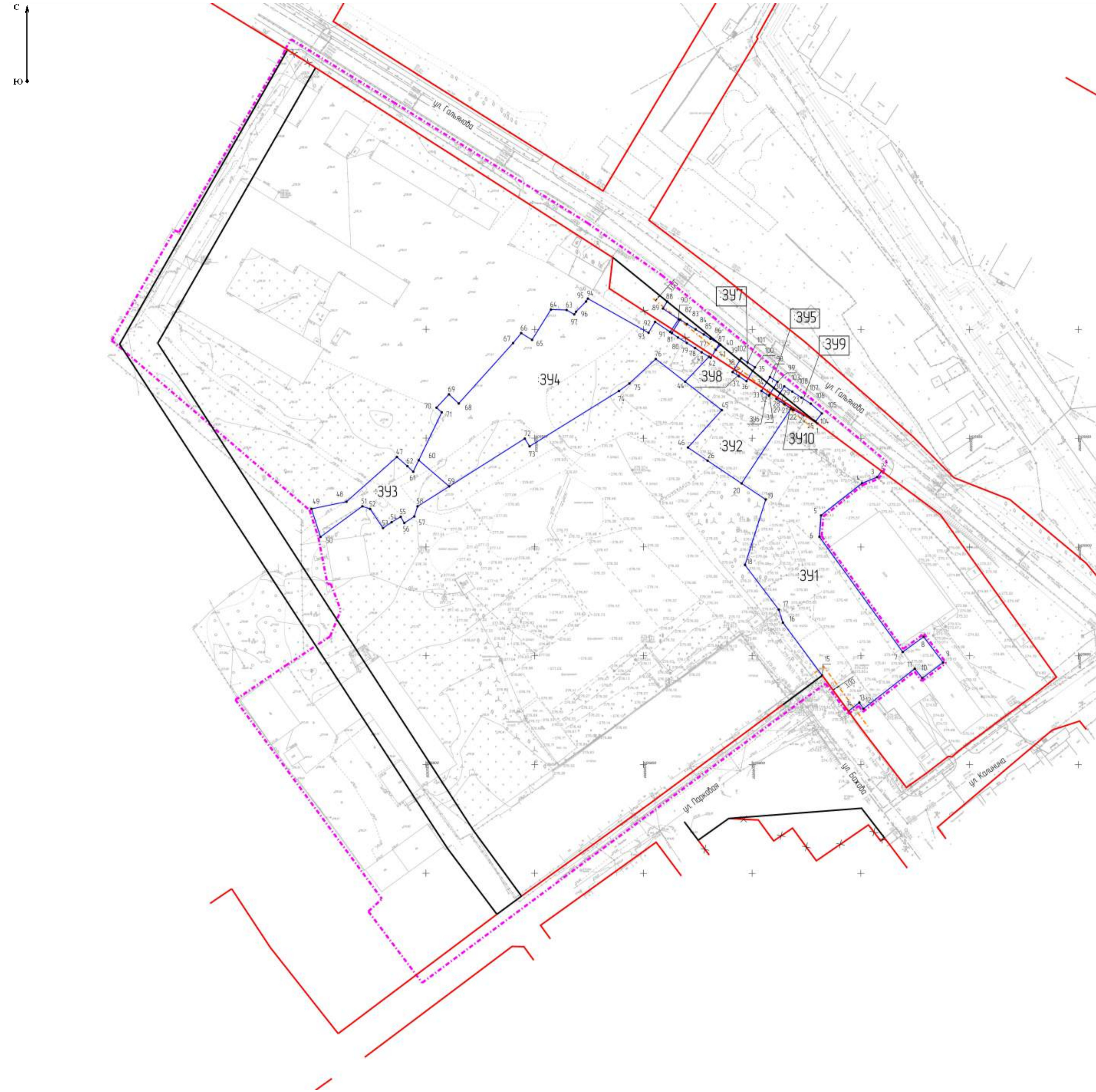
Обозначение характерных точек границ	Координаты		Обозначение характерных точек границ	Координаты	
	X	Y		X	Y
22	405993	1530885,4	16	405840,94	1530932,17
23	405988,5	1530881,09	17	405865,23	1530914,08
24	405906,44	1530802,16	18	405871,24	1530912,18
25	405878,39	1530876,52	19	405891,74	1530896,69
26	405872,19	1530893,01	20	405921,83	1530906,2
27	405862,35	1530900,38	21	405929,25	1530895,1
28	405856,28	1530892,31	1	405965,65	1530919,1
29	405827,52	1530914,11	22	405993	1530885,4
Условный номер земельного участка _____ :3У13					
Площадь земельного участка _____ 11559 м ²					
Обозначение характерных точек границ	Координаты		Обозначение характерных точек границ	Координаты	
	X	Y		X	Y
30	405898,59	1530794,78	32	406052,33	1530805,76
24	405906,44	1530802,16	33	406054,18	1530802,87
23	405988,5	1530881,09	34	405948,8	1530736,27
22	405993	1530885,4	30	405898,59	1530794,78
31	406033,14	1530835,92			
Условный номер земельного участка _____ :3У14					
Площадь земельного участка _____ 14008 м ²					
Обозначение характерных точек границ	Координаты		Обозначение характерных точек границ	Координаты	
	X	Y		X	Y
33	406054,18	1530802,87	34	405948,8	1530736,27
35	406120,36	1530699,17	33	406054,18	1530802,87
36	406026,68	1530645,51			
Условный номер земельного участка _____ :3У15					
Площадь земельного участка _____ 12467 м ²					
Обозначение характерных точек границ	Координаты		Обозначение характерных точек границ	Координаты	
	X	Y		X	Y
37	405865,54	1530709,69	36	406026,68	1530645,51
38	405870,94	1530711,85	34	405948,8	1530736,27
39	405884,25	1530706,8	30	405898,59	1530794,78
40	405884,03	1530705,49	45	405894,87	1530799,12
41	405904,62	1530701,48	46	405860,84	1530786,34
42	405917,53	1530697,31	47	405825,74	1530735,47
43	405958,67	1530649,37	48	405845,48	1530722,68
44	405993,75	1530626,65	37	405865,54	1530709,69
Условный номер земельного участка _____ :3У16					
Площадь земельного участка _____ 8291 м ²					
Обозначение характерных точек границ	Координаты		Обозначение характерных точек границ	Координаты	
	X	Y		X	Y
27	405862,35	1530900,38	51	405819,85	1530792,92
26	405872,19	1530893,01	52	405797,05	1530808,54
25	405878,39	1530876,52	53	405809,57	1530827,16

24	405906,44	1530802,16	54	405814,93	1530834,61
30	405898,59	1530794,78	55	405832,48	1530858,66
45	405894,87	1530799,12	56	405872,6	1530872,66
49	405873,83	1530791,21	57	405868,62	1530883,2
46	405860,84	1530786,34	28	405856,28	1530892,31
47	405825,74	1530735,47	27	405862,35	1530900,38
50	405794,45	1530755,73			

Условный номер земельного участка _____ :3У17

Площадь земельного участка _____ 5867 м²

Обозначение характерных точек границ	Координаты		Обозначение характерных точек границ	Координаты	
	X	Y		X	Y
58	405829,5	1530663,72	64	405703,82	1530746,29
59	405844,64	1530685,93	65	405732,32	1530724,82
60	405828,29	1530697,19	66	405738,04	1530731,04
61	405837,29	1530710,53	67	405739,01	1530730,28
62	405761,11	1530760,07	68	405793,58	1530690,1
63	405731,12	1530782,6	58	405829,5	1530663,72

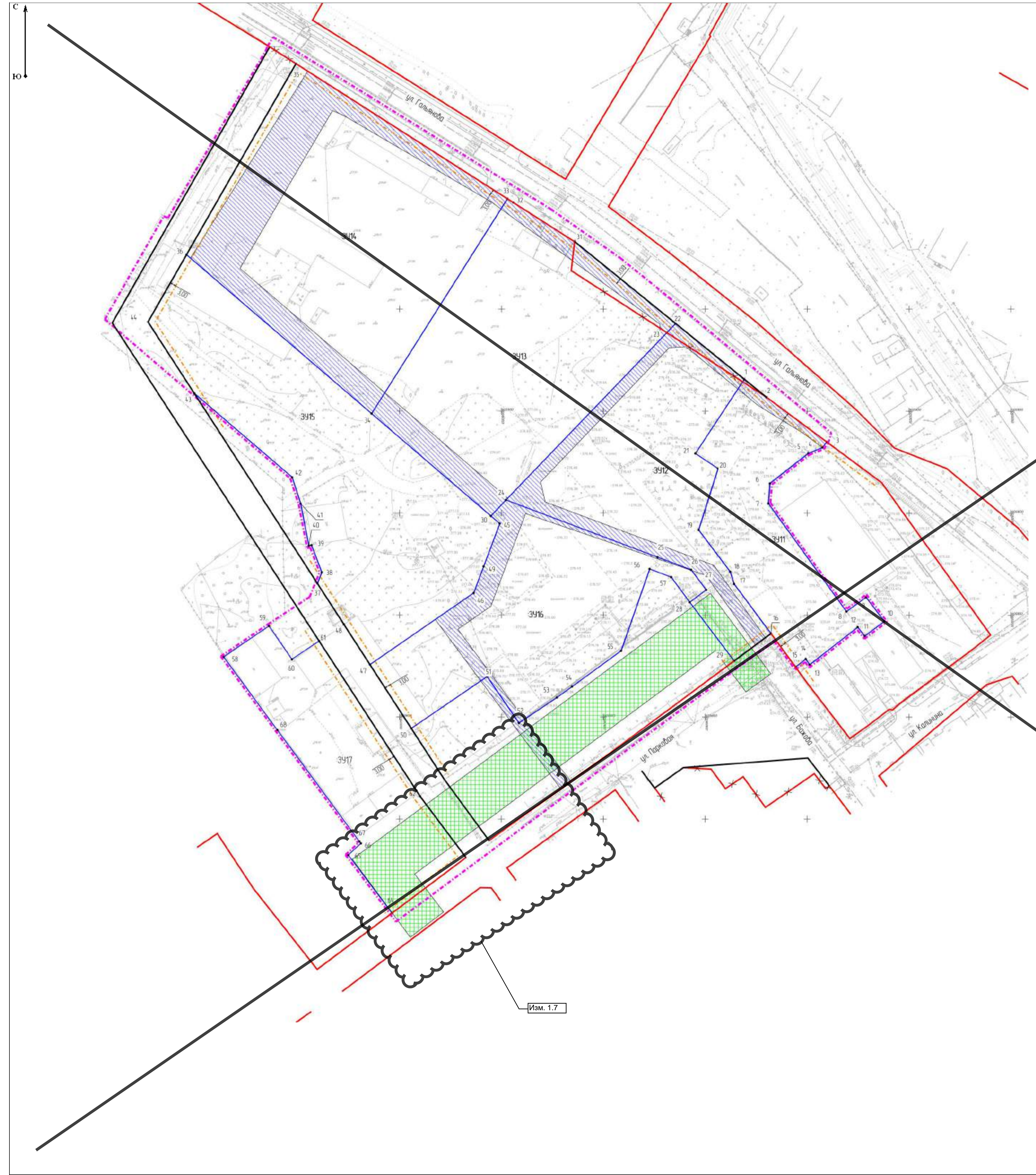


Перечень образцов земельных участков

Условный номер	Адрес (местоположение)	Категория земель	Разрешенное использование		Площадь, кв.м.
			Наименование	Код (числовое обозначение)	
341	Российская Федерация, Свердловская область, городской округ Верхняя Пышма, г. Верхняя Пышма	Земли населенных пунктов	Многоэтапная жилая застройка (высотная застройка)	2,6	5 329
342	Российская Федерация, Свердловская область, городской округ Верхняя Пышма, г. Верхняя Пышма	Земли населенных пунктов	Многоэтапная жилая застройка (высотная застройка)	2,6	1 571
343	Российская Федерация, Свердловская область, городской округ Верхняя Пышма, г. Верхняя Пышма	Земли населенных пунктов	Парки культуры и отдыха	3,62	938
344	Российская Федерация, Свердловская область, городской округ Верхняя Пышма, г. Верхняя Пышма	Земли населенных пунктов	Многоэтапная жилая застройка (высотная застройка)	2,6	4 682
345	Российская Федерация, Свердловская область, городской округ Верхняя Пышма, г. Верхняя Пышма	Земли населенных пунктов	Земельные участки (территории) общего пользования	12,0	13
346	Российская Федерация, Свердловская область, городской округ Верхняя Пышма, г. Верхняя Пышма	Земли населенных пунктов	Многоэтапная жилая застройка (высотная застройка)	2,6	18
347	Российская Федерация, Свердловская область, городской округ Верхняя Пышма, г. Верхняя Пышма	Земли населенных пунктов	Земельные участки (территории) общего пользования	12,0	12
348	Российская Федерация, Свердловская область, городской округ Верхняя Пышма, г. Верхняя Пышма	Земли населенных пунктов	Многоэтапная жилая застройка (высотная застройка)	2,6	45
349	Российская Федерация, Свердловская область, городской округ Верхняя Пышма, г. Верхняя Пышма	Земли населенных пунктов	Земельные участки (территории) общего пользования	12,0	96
3410	Российская Федерация, Свердловская область, городской округ Верхняя Пышма, г. Верхняя Пышма	Земли населенных пунктов	Многоэтапная жилая застройка (высотная застройка)	2,6	36

- Условные обозначения:**
- граница проекта межевания территории
 - действующие красные линии
 - действующие красные линии подлежащие отмене
 - устанавливаемые красные линии
 - линии отступа от красных линий в целях определения мест допустимого размещения зданий, строений, сооружений (3,00 м)
 - образцовый земельный участок и его условный номер
 - изменяемый земельный участок

				2301/23-ПМТ		
				Проект планировки территории, проект межевания территории в границах улицы Гальянова - улицы Парковой		
Изм.	Лист	№ докум.	Подпись	Дата	Страна	Лист
				10.23	ПМТ	2
Основная часть проекта межевания территории					Лист	5
Чертеж межевания территории. Этап 1. Масштаб 1:1000					ООО "НПО "Архитектура" г. Верхняя Пышма	



Условный номер	Адрес (местоположение)	Категория земель	Разрешенное использование		
			Наименование	Код (числовое обозначение)	Площадь, м ²
3911	Российская Федерация, Свердловская область, городской округ Верхняя Пышма, г. Верхняя Пышма	Земли населенных пунктов	Многоэтапная жилая застройка (высотная застройка)	2,6	7 343
3912	Российская Федерация, Свердловская область, городской округ Верхняя Пышма, г. Верхняя Пышма	Земли населенных пунктов	Многоэтапная жилая застройка (высотная застройка)	2,6	8 034
3913	Российская Федерация, Свердловская область, городской округ Верхняя Пышма, г. Верхняя Пышма	Земли населенных пунктов	Многоэтапная жилая застройка (высотная застройка)	2,6	11 559
3914	Российская Федерация, Свердловская область, городской округ Верхняя Пышма, г. Верхняя Пышма	Земли населенных пунктов	Многоэтапная жилая застройка (высотная застройка)	2,6	14 008
3915	Российская Федерация, Свердловская область, городской округ Верхняя Пышма, г. Верхняя Пышма	Земли населенных пунктов	Парки культуры и отдыха	3,62	12 467
3916	Российская Федерация, Свердловская область, городской округ Верхняя Пышма, г. Верхняя Пышма	Земли населенных пунктов	Среднеэтапная жилая застройка	2,5	8 291
3917	Российская Федерация, Свердловская область, городской округ Верхняя Пышма, г. Верхняя Пышма	Земли населенных пунктов	Деловое управление	4,1	5 867

АННУЛИРОВАН
 Заменен
 Разрешение № 10-23 от 10.23
 Инженер Иткинов

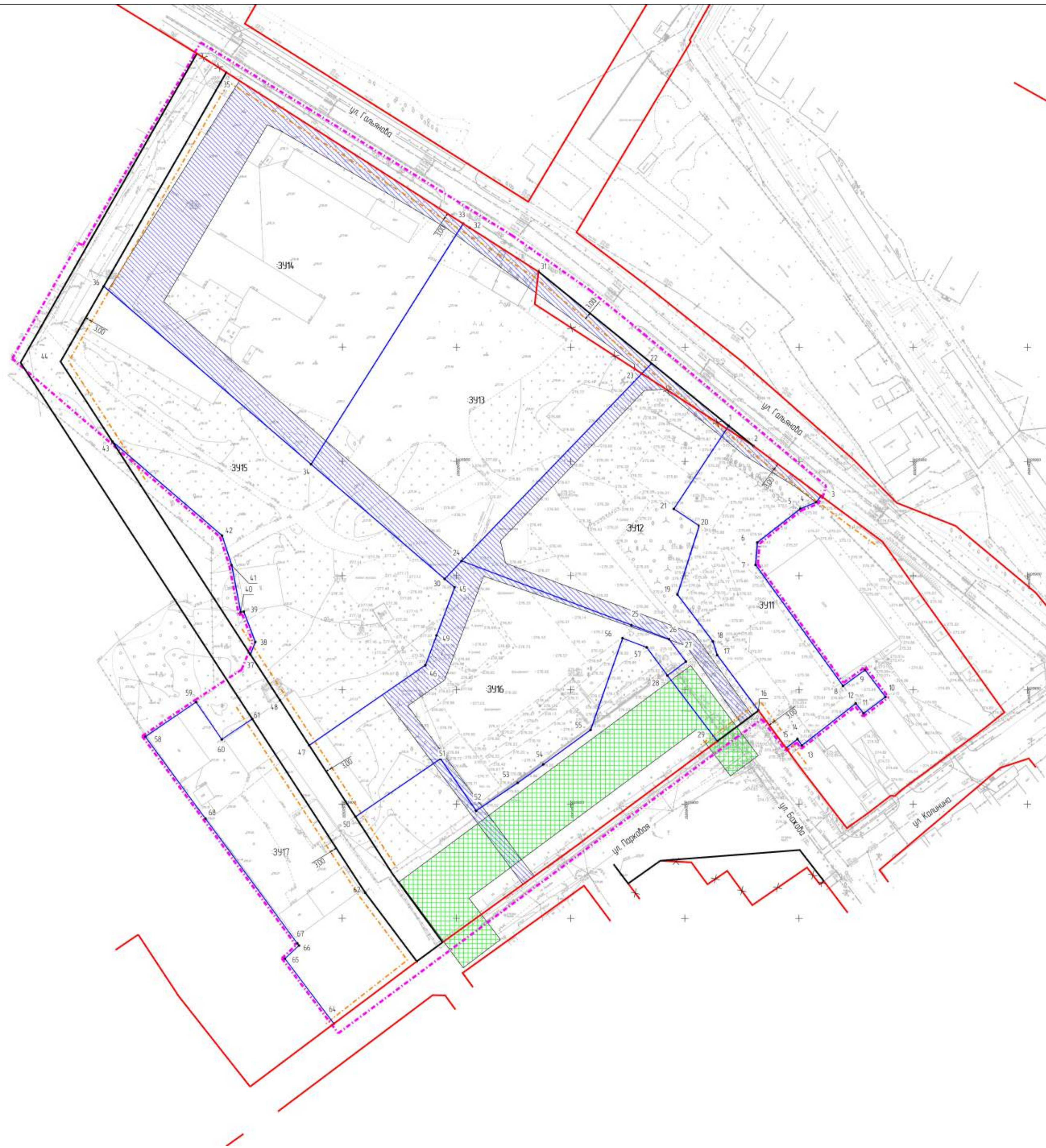
- Условные обозначения:**
- граница проекта межевания территории
 - действующие красные линии
 - действующие красные линии подлежащие отмене
 - устанавливаемые красные линии
 - линии отступа от красных линий в целях определения мест допустимого размещения зданий, строений, сооружений (3,00 м)
 - образцовой земельный участок и его условный номер
 - публичный сервитут №1 (для размещения инженерных сетей)
 - публичный сервитут №2 (для нужд местного населения без изъятия земельных участков с целью прохода и проезда через образцовые земельные участки)

Изм. 1.7

					2301/23-ПМТ			
					Проект планировки территории, проект межевания территории в границах улиц Гальянова – улицы Парковой			
Изм.	Лист	№ докум.	Подпись	Дата	Основная часть проекта межевания территории	Листы	Лист	Листов
				03.23		ПМТ	3	5
					Чертеж межевания территории Этап 2 Масштаб 1:1000			
					ООО "НПО "Архитектура" г. Верхняя Пышма			

С
Ю

Условный номер	Адрес (местоположение)	Категория земель	Разрешенное использование		Площадь, м ²
			Наименование	Код (числовое обозначение)	
ЗУ11	Российская Федерация, Свердловская область, городской округ Верхняя Пышма, г. Верхняя Пышма	Земли населенных пунктов	Многоэтапная жилая застройка (высотная застройка)	2,6	5 343
ЗУ12	Российская Федерация, Свердловская область, городской округ Верхняя Пышма, г. Верхняя Пышма	Земли населенных пунктов	Многоэтапная жилая застройка (высотная застройка)	2,6	8 034
ЗУ13	Российская Федерация, Свердловская область, городской округ Верхняя Пышма, г. Верхняя Пышма	Земли населенных пунктов	Многоэтапная жилая застройка (высотная застройка)	2,6	11 559
ЗУ14	Российская Федерация, Свердловская область, городской округ Верхняя Пышма, г. Верхняя Пышма	Земли населенных пунктов	Многоэтапная жилая застройка (высотная застройка)	2,6	14 008
ЗУ15	Российская Федерация, Свердловская область, городской округ Верхняя Пышма, г. Верхняя Пышма	Земли населенных пунктов	Парки культуры и отдыха	3,62	12 467
ЗУ16	Российская Федерация, Свердловская область, городской округ Верхняя Пышма, г. Верхняя Пышма	Земли населенных пунктов	Среднеэтапная жилая застройка	2,5	8 291
ЗУ17	Российская Федерация, Свердловская область, городской округ Верхняя Пышма, г. Верхняя Пышма	Земли населенных пунктов	Деловое управление	4,1	5 867



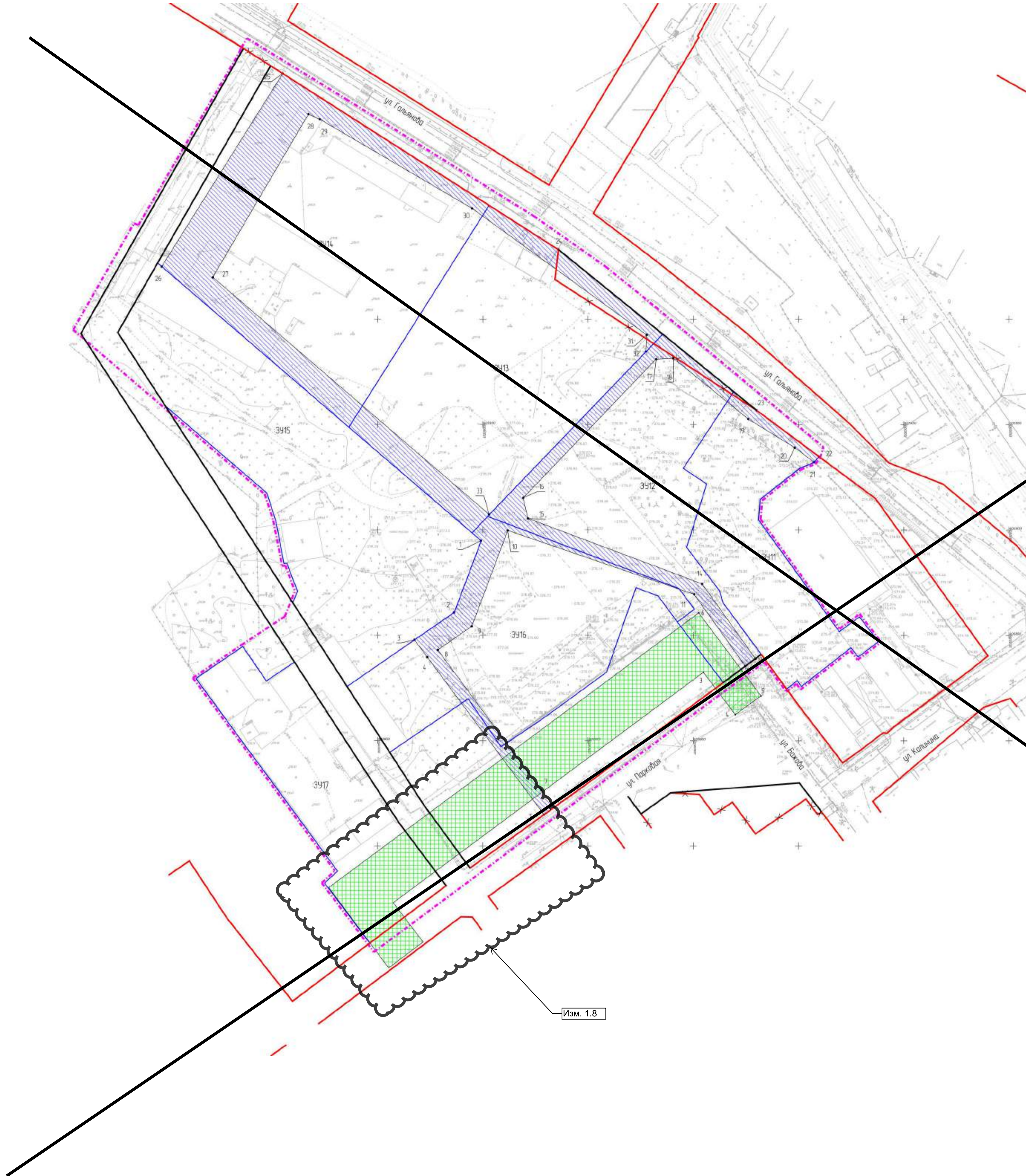
- Условные обозначения:**
- граница проекта межевания территории
 - действующие красные линии
 - действующие красные линии подлежащие отмене
 - устанавливаемые красные линии
 - линии отступа от красных линий в целях определения мест допустимого размещения зданий, строений, сооружений (3,00 м)
 - образцовый земельный участок и его условный номер
 - публичный сервитут №1 (для размещения инженерных сетей)
 - публичный сервитут №2 (для нужд местного населения без изъятия земельных участков с целью прохода и проезда через образцовые земельные участки)

					2301/23-ПМТ			
					Проект планировки территории, проект межевания территории в границах улицы Гальянова – улицы Парковой			
Изм.	Лист	№ докум.	Подпись	Дата	Основная часть проекта межевания территории	Страница	Лист	Листов
				10.23		ПМТ	3	5
					Чертеж межевания территории		ООО "НПО "Архитектура" г. Верхняя Пышма	
					Этап 2			
					Масштаб 1:1000			

С
Ю

Перечень публичных сервитутов		
Номер	Назначение сервитута (цель)	Площадь, кв.м
1	Для размещения инженерных сетей	6 112
2	Для нужд местного населения без изъятия земельных участков с целью прохода и проезда через образуемые земельные участки	9 407

АННУЛИРОВАН
 Заменен
 Разрешение № 10-23 от 10.23
 Инженер Иткинов 10.23

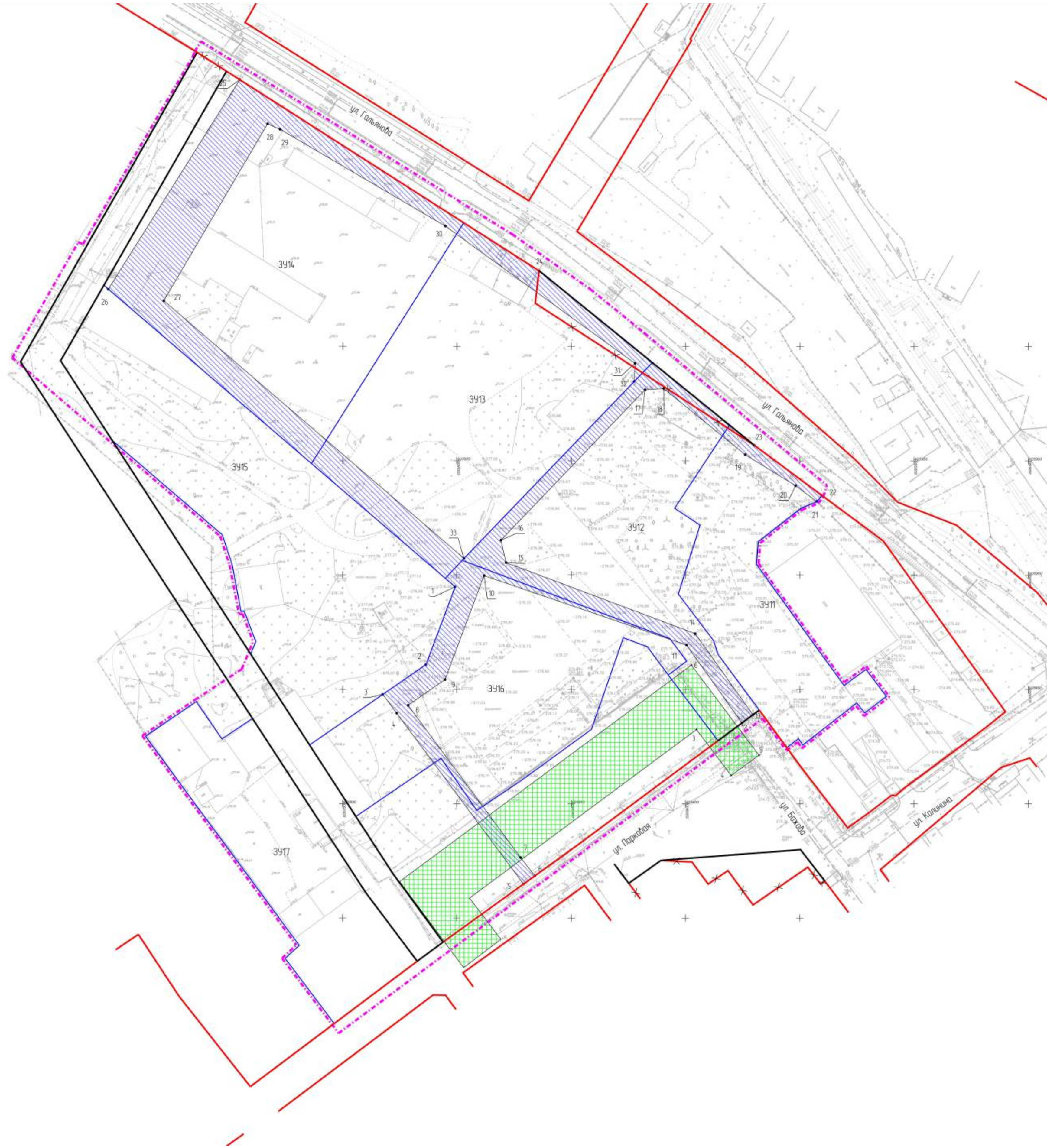


- Условные обозначения:**
- граница проекта межевания территории
 - действующие красные линии
 - действующие красные линии подлежащие отмене
 - устанавливаемые красные линии
 - образуемый земельный участок и его условный номер
 - публичный сервитут №1 (для размещения инженерных сетей)
 - публичный сервитут №2 (для нужд местного населения без изъятия земельных участков с целью прохода и проезда через образуемые земельные участки)

					2301/23-ПМТ		
					Проект планировки территории, проект межевания территории в границах улиц Гальянова - улицы Парковая		
Изм.	Лист	№ докум.	Подпись	Дата	Лист	Лист	Листов
				03.23	ПМТ	4	5
					Основная часть проекта межевания территории		
					Чертеж границ публичных сервитутов		
					Этап 2		
					Масштаб 1:1000		
					ООО "НПО "Архитектура" г. Верхняя Пышма		

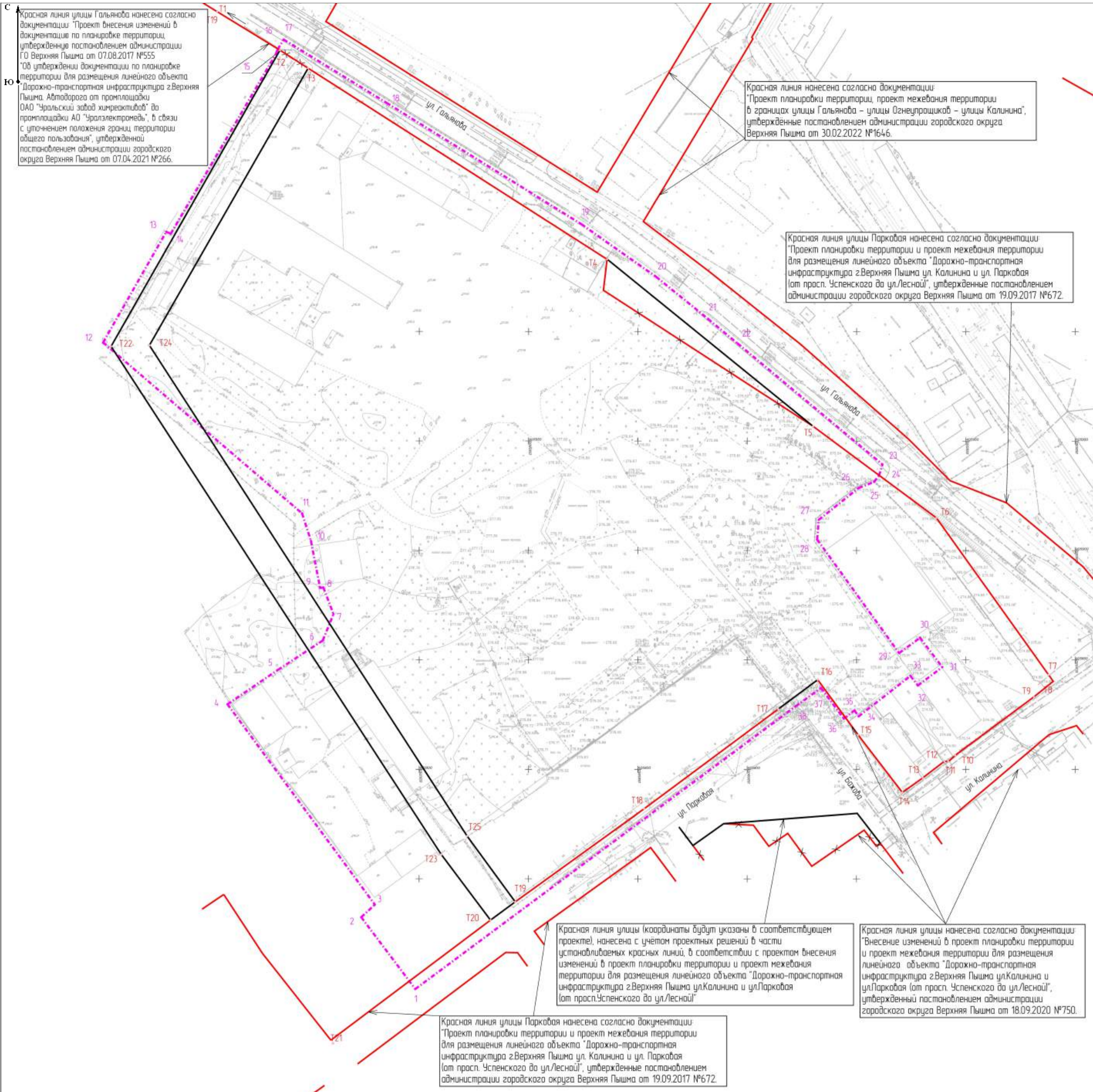
С
Ю

Перечень публичных сервитутов		
Номер	Назначение сервитута (цель)	Площадь, кв.м
1	Для размещения инженерных сетей	6 112
2	Для нужд местного населения без изъятия земельных участков с целью прохода и проезда через образуемые земельные участки	9 407



- Условные обозначения:**
- граница проекта межевания территории
 - действующие красные линии
 - действующие красные линии подлежащие отмене
 - устанавливаемые красные линии
 - образуемый земельный участок и его условный номер
 - публичный сервитут №1 (для размещения инженерных сетей)
 - публичный сервитут №2 (для нужд местного населения без изъятия земельных участков с целью прохода и проезда через образуемые земельные участки)

					2301/23-ПМТ			
					Проект планировки территории, проект межевания территории в границах улицы Гальянова - улицы Парковой			
Изм.	Лист	№ докум.	Подпись	Дата	Основная часть проекта межевания территории	Студия	Лист	Листов
				10.23		ПМТ	4	5
					Чертеж грани публичных сервитутов			
					Этап 2			
					Масштаб 1:1000			
					ООО "НПО "Архитектура" г. Верхняя Пышма			



Красная линия улицы Гальянова нанесена согласно документации: Проект внесения изменений в документацию по планировке территории, утвержденной постановлением администрации ГО Верхняя Пышма от 07.08.2017 №555
 Об утверждении документации по планировке территории для размещения линейного объекта Дорожно-транспортная инфраструктура г.Верхняя Пышма. Автобуса от площадки ОАО "Уральский завод химических" до площадки АО "Уралэлектромедь", в связи с уточнением положения границ территории общего пользования, утвержденной постановлением администрации городского округа Верхняя Пышма от 07.04.2021 №266.

Красная линия нанесена согласно документации: Проект планировки территории, проект межевания территории в границах улицы Гальянова – улицы Огнеупорщиков – улицы Калинина, утвержденные постановлением администрации городского округа Верхняя Пышма от 30.02.2022 №1646.

Красная линия улицы Парковая нанесена согласно документации: Проект планировки территории и проект межевания территории для размещения линейного объекта Дорожно-транспортная инфраструктура г.Верхняя Пышма ул. Калинина и ул. Парковая (от просп. Успенского до ул.Лесной), утвержденные постановлением администрации городского округа Верхняя Пышма от 19.09.2017 №672.

Красная линия улицы (координаты будут указаны в соответствующем проекте), нанесена с учетом проектных решений в части устанавливаемых красных линий, в соответствии с проектом внесения изменений в проект планировки территории и проект межевания территории для размещения линейного объекта Дорожно-транспортная инфраструктура г.Верхняя Пышма ул.Калинина и ул.Парковая (от просп.Успенского до ул.Лесной)

Красная линия улицы нанесена согласно документации: Внесение изменений в проект планировки территории и проект межевания территории для размещения линейного объекта Дорожно-транспортная инфраструктура г.Верхняя Пышма ул.Калинина и ул.Парковая (от просп. Успенского до ул.Лесной), утвержденный постановлением администрации городского округа Верхняя Пышма от 18.09.2020 №750.

Красная линия улицы Парковая нанесена согласно документации: Проект планировки территории и проект межевания территории для размещения линейного объекта Дорожно-транспортная инфраструктура г.Верхняя Пышма ул. Калинина и ул. Парковая (от просп. Успенского до ул.Лесной), утвержденные постановлением администрации городского округа Верхняя Пышма от 19.09.2017 №672.

Каталог координат красных линий			Каталог координат территории проектирования		
Точка	Х, м	У, м	Точка	Х, м	У, м
T1	406 164,44	1 530 627,89	G1	405 699,61	1 530 748,21
T2	406 128,64	1 530 686,31	G2	405 732,44	1 530 723,48
T3	406 120,36	1 530 699,17	G3	405 738,17	1 530 729,70
T4	406 033,74	1 530 835,92	G4	405 829,74	1 530 662,30
T5	405 956,77	1 530 930,04	G5	405 845,47	1 530 685,38
T6	405 914,92	1 530 986,47	G6	405 858,86	1 530 705,93
T7	405 843,18	1 531 037,78	G7	405 870,95	1 530 710,78
T8	405 839,86	1 531 037,86	G8	405 883,13	1 530 706,16
T9	405 833,10	1 531 031,03	G9	405 882,88	1 530 704,70
T10	405 806,39	1 530 995,02	G10	405 904,37	1 530 700,51
T11	405 803,50	1 530 991,91	G11	405 916,96	1 530 696,45
T12	405 803,70	1 530 990,15	G12	405 995,05	1 530 605,47
T13	405 796,11	1 530 980,24	G13	406 045,62	1 530 634,35
T14	405 789,45	1 530 970,90	G14	406 044,77	1 530 636,42
T15	405 815,74	1 530 950,70	G15	406 126,78	1 530 684,41
T16	405 840,94	1 530 932,17	G16	406 128,94	1 530 685,27
T17	405 827,52	1 530 914,11	G17	406 133,50	1 530 688,01
T18	405 782,00	1 530 852,84	G18	406 104,58	1 530 735,03
T19	405 739,43	1 530 793,87	G19	406 049,09	1 530 824,20
T20	405 731,12	1 530 782,60	G20	406 025,05	1 530 858,37
T21	405 674,80	1 530 710,55	G21	406 005,80	1 530 882,07
T22	405 993,27	1 530 609,08	G22	405 994,61	1 530 895,58
T23	405 761,11	1 530 760,07	G23	405 939,32	1 530 961,81
T24	405 993,75	1 530 626,65	G24	405 934,21	1 530 960,23
T25	405 769,53	1 530 771,87	G25	405 931,34	1 530 957,98
			G26	405 928,55	1 530 950,89
			G27	405 914,01	1 530 932,66
			G28	405 905,01	1 530 931,93
			G29	405 853,11	1 530 969,40
			G30	405 860,10	1 530 978,98
			G31	405 846,70	1 530 989,18
			G32	405 838,31	1 530 977,98
			G33	405 842,70	1 530 974,59
			G34	405 824,18	1 530 950,90
			G35	405 826,96	1 530 949,02
			G36	405 823,16	1 530 944,16
			G37	405 837,21	1 530 933,70
			G38	405 828,77	1 530 922,08

- Условные обозначения:**
- граница проекта межевания территории
 - действующие красные линии
 - действующие красные линии подлежащие отмене
 - устанавливаемые красные линии
 - точка красной линии
 - точка границы проектирования

2301/23-ПМТ					
Проект планировки территории, проект межевания территории в границах улицы Гальянова – улицы Парковая					
Изм.	Лист	№ докум.	Подпись	Дата	
				10.23	
Основная часть проекта межевания территории				Страница	Лист
				ПМТ	5
План красных линий Масштаб 1:1000				ООО "НПО "Архитектура" г. Верхняя Пышма	