

Муниципальное бюджетное учреждение  
«Центр пространственного развития городского округа Верхняя Пышма»

Внесение изменений в документацию по планировке территории  
«Строительство автомобильной дороги по ул. Сапожникова от  
ул. Уральских рабочих до ул. Мальцева»


**ВНЕСЕНИЕ ИЗМЕНЕНИЙ  
В ПРОЕКТ ПЛАНИРОВКИ И ПРОЕКТ МЕЖЕВАНИЯ  
ТЕРРИТОРИИ**

Проект планировки территории и проект межевания  
территории

**ОСНОВНАЯ (УТВЕРЖДАЕМАЯ) ЧАСТЬ**

**Шифр: 477/28/02/2023 – ППиМ**

**Изм.2,3**

Изм.	№док.		Дата
1			04.21г.
2			05.22г.
3			03.23г.

г. Верхняя Пышма  
2023 г.

**Муниципальное бюджетное учреждение  
«Центр пространственного развития городского округа Верхняя Пышма»**

**Внесение изменений в документацию по планировке территории  
«Строительство автомобильной дороги по ул. Сапожникова от  
ул. Уральских рабочих до ул. Мальцева»**

**ВНЕСЕНИЕ ИЗМЕНЕНИЙ  
В ПРОЕКТ ПЛАНИРОВКИ И ПРОЕКТ МЕЖЕВАНИЯ  
ТЕРРИТОРИИ**

**Проект планировки территории и проект межевания  
территории**

**ОСНОВНАЯ (УТВЕРЖДАЕМАЯ) ЧАСТЬ**

**Шифр: 477/28/02/2023 – ППиМ**

**Изм.2,3**


**Заказчик:** Администрация городского округа Верхняя Пышма

Директор \_\_\_\_\_



\_\_\_\_\_ Г.Ш. Садриева

Начальник отдела  
градостроительной  
деятельности



\_\_\_\_\_ Е.Е.Горячая

**г. Верхняя Пышма  
2023 г.**

# СОДЕРЖАНИЕ

## проекта межевания территории

<b>Обозначение</b>	<b>Наименование</b>	<b>Примечание</b>	<b>Изм.</b>
477/28/02/2023 – ППиМ.С	Содержание		
477/28/02/2023 – ППиМ.СП	Состав проекта планировки и проекта межевания территории		
	<b>Текстовая часть</b>		
477/28/02/2023 – ППиМ.ПЗ	Пояснительная записка		<b>Изм.3</b>
	<b>Графическая часть(утверждаемая)</b>		
477/28/02/2023 – ППТ.ГЧ 1	Чертеж «красных» линий Масштаб 1:500	Лист 1	<b>Изм.3</b>
477/28/02/2023 – ПМТ.ГЧ 1	Существующее положение Масштаб 1:500	Лист 1	<b>Изм.3</b>
477/28/02/2023 – ПМТ.ГЧ 2	Чертеж межевания территории (на период подготовки территории) М 1:500	Лист 2	<b>Изм.3</b>
477/28/02/2023 – ПМТ.ГЧ 3	Чертеж межевания территории (на расчетный срок) М 1:500	Лист 3	<b>Изм.3</b>
Приложение 1	Поручение администрации ГО Верхняя Пышма №477 от 28.02.2023 «О внесении изменений в документацию по планировке территории "Строительство автомобильной дороги по ул. Сапожникова от ул. Уральских рабочих до ул. Мальцева"»		

**СОСТАВ ПРОЕКТА ПЛАНИРОВКИ И ПРОЕКТА МЕЖЕВАНИЯ  
ТЕРРИТОРИИ**

<b>№ тома</b>	<b>Обозначение</b>	<b>Наименование</b>	<b>Примечание</b>
1	477/28/02/2023– ППиМ	Проект планировки территории и проект межевания территории. Основная (утверждаемая) часть	Изм.1,2,3

Лист регистрации изменений к проекту планировки территории и проекту межевания территории «Внесение изменений в документацию по планировке территории «Строительство автомобильной дороги по ул. Сапожникова от ул. Уральских рабочих до ул. Мальцева»

№ изм.	Том	Наименование	Кол-во листов	Локация изменений	Примечание
1	2	3	4	5	6
2	863/23/10/2020- ППиМ Основная (утверждаемая) часть	863/23/10/2020- ППиМ.ПЗ Пояснительная записка	1	Столбец 3 Строка 54 Стр.38	Внесение дополнений
3	477/28/02/2023 – ППиМ. Проект планировки территории и проект межевания территории.	477/28/02/2023 – ППиМ. Проект планировки территории и проект межевания территории. Пояснительная записка	51	Стр.24	Изм.3.1. Изменился шифр проекта
				Стр.26	Изм.3.2. Меняется площадь образуемого 66:36:0102001:ЗУ2 в связи с добавлением нового ЗУ 66:36:0102001:1835
				Стр.32	Изм 3.3 Добавляется участок 66:36:0102001:1835 под изъятие
				Стр.40	Изм 3.4. Добавляется участок 66:36:0102001:1835
				Стр.49	Изм.3.5 Меняются координаты образуемого 66:36:0102001:ЗУ2
3	477/28/02/2023 – ППиМ..	477/28/02/2023 – ПШТ.ГЧ1 Графическая часть	1	-	3.1. Отмена красной линии
3	477/28/02/2023 – ППиМ..	477/28/02/2023 – ПМТ.ГЧ1 Графическая часть	1	-	3.1. Добавляется участок 66:36:0102001:1835 под изъятие
3	477/28/02/2023 – ППиМ..	477/28/02/2023 – ПМТ.ГЧ2 Графическая часть	1	-	3.1. Добавляется участок 66:36:0102001:1835 под изъятие
3	477/28/02/2023 – ППиМ..	477/28/02/2023 – ПМТ.ГЧ3 Графическая часть	1	-	3.1. Добавляется участок 66:36:0102001:1835 под изъятие 3.2. Отмена красной линии

**СОДЕРЖАНИЕ  
ПОЯСНИТЕЛЬНОЙ ЗАПИСКИ:**

	Стр.
<b>Введение.</b>	
<b>Цель разработки проекта.....</b>	<b>7</b>
<b>1. Основные решения проекта планировки</b>	
1.1 Описание и характеристика планируемого размещения линейного объекта .....	12
1.2 Сведения о красных линиях.....	17
1.3 Сведения о зонах размещения линейного объекта, градостроительных регламентах, установленных Правилами землепользования и застройки.....	18
<b>2. Основные решения проекта межевания</b>	
2.1 Сведения о существующем положении местности.....	21
2.2 Сведения об образуемых земельных участках.....	22
<b>Приложение.....</b>	<b>51</b>

## **ВВЕДЕНИЕ**

Проект внесения изменений в документацию по планировке территории "Строительство автомобильной дороги по ул. Сапожникова от ул. Уральских рабочих до ул. Мальцева" (шифр 1805-ППТ1, 1805-ППТ2, 1805-ПМТ), утвержденный постановлением администрации городского округа Верхняя Пышма от 02.03.2020 года № 166 «Об утверждении проекта планировки и межевания территории «Строительство автомобильной дороги по ул. Сапожникова от ул. Уральских рабочих до ул. Мальцева», разработан МБУ «Центр пространственного развития городского округа Верхняя Пышма» в рамках муниципального задания.

В соответствии с п.21 Ст.45 Градостроительного кодекса Российской Федерации внесение изменений в документацию по планировке территории выполнено в части отдельных изменяемых ее частей.

Подготовка внесения изменений в проект планировки территории и проект межевания территории, площадью 32284 кв.м (в границах ППиМ), расположенной в городе Верхняя Пышма городского округа Верхняя Пышма Свердловской области, осуществляется на основании:

- 1) Постановления администрации городского округа Верхняя Пышма от 23.10.2020 № 863 «О подготовке внесения изменений в документацию по планировке территории «Строительство автомобильной дороги по ул. Сапожникова от ул. Уральских рабочих до ул. Мальцева»»;
- 2) Технического задания на подготовку проекта внесения изменений в проект планировки и межевания территории «Строительство автомобильной дороги по ул. Сапожникова от ул. Уральских рабочих до ул. Мальцева»;

### **Цель разработки проекта:**

В связи с развитием жилого района «Северный», предполагаемого для нового многоэтажного жилищного строительства, и увеличением транспортного потока общественного транспорта, возникает необходимость размещения отстойно-разворотной площадки для автобусов городских маршрутов, проходящих через северную часть города Верхняя Пышма.

Проект межевания территории линейного объекта разработан с целью установления границ земельных участков, планируемых для размещения линейного объекта и переустраиваемых линейных объектов

Изменения в проект планировки вышеуказанной территории вносятся в части:

- изменения границы проектирования;

- добавления объекта местного значения улично-дорожной сети – отстойно-разворотной площадки для общественного транспорта;
- изменения красной линии, относительно ранее утверждённой документацией по планировке территории;

Изменения в проект межевания вышеуказанной территории вносятся в части:

- формирования земельного участка для размещения объекта местного значения улично-дорожной сети – отстойно-разворотной площадки для общественного транспорта;
- изменения красной линии, относительно ранее утверждённой документацией по планировке территории, в целях формирования земельного участка под отстойно-разворотную площадку для общественного транспорта, находящуюся полностью в границах красных линий (на территории общего пользования);

Проект планировки территории разработан с учетом:

- Правил землепользования и застройки на территории городского округа Верхняя Пышма, утвержденных Решением Думы городского округа Верхняя Пышма от 31 октября 2019 г. № 15/4 (в ред. от 26.03.2020 № 20-7);
- Проекта планировки и межевания территории «Строительство автомобильной дороги по ул. Сапожникова от ул. Уральских рабочих до ул. Мальцева» (шифр 1805-ППТ1, 1805-ППТ2, 1805-ПМТ), утвержденного постановлением администрации городского округа Верхняя Пышма от 02.03.2020 № 166 (с изменениями от 10.08.2022 № 1003) «Об утверждении проекта планировки и межевания территории «Строительство автомобильной дороги по ул. Сапожникова от ул. Уральских рабочих до ул. Мальцева»;
- Документации по планировке территории: проекта внесения изменений в проект межевания территории микрорайона «А» жилого района «Северный» города Верхняя Пышма, кадастровые кварталы 66:36:0102001, 66:36:0102028, утвержденный постановлением администрации городского округа Верхняя Пышма от 11.06.2019 № 666 «Об утверждении внесения изменения в проект межевания территории микрорайона «А» жилого района «Северный» города Верхняя Пышма, кадастровые кварталы 66:36:0102001, 66:36:0102028, утвержденный постановлением администрации городского округа Верхняя Пышма от 17.10.2018 № 936»;

При разработке проекта учтены и использованы следующие законодательные и нормативные документы:

- СП 42.13330.2016 «Градостроительство. Планировка и застройка городских и сельских населенных поселений» (утв. Приказом Минстроя России от 30.12.2016 № 1034/пр) (ред. от 19.12.2019);
- Нормативы градостроительного проектирования городского округа Верхняя Пышма (в ред. Решения Думы городского округа Верхняя Пышма от 21.12.2017 года № 67/9);
- СП 8.13330.2009 «Системы противопожарной защиты. Источники наружного противопожарного водоснабжения. Требования пожарной безопасности»;
- СНиП 11-04-2003 «Инструкция о порядке разработки, согласования, экспертизы и утверждения градостроительной документации» (в части, не противоречащей Градостроительному Кодексу РФ);
- СанПиН 2.2.1/2.1.1.1200-03 редакция от 25 сентября 2007 г. «Санитарно-защитные зоны и санитарная классификация предприятий, сооружений и иных объектов»;
- СП 34.13330.2012 «Автомобильные дороги. Актуализированная редакция СНиП 2.05.02-85\*»;
- ГОСТ Р 21.1101-2013. «Система проектной документации для строительства (СПДС). Основные требования к проектной документации (с Поправкой).
- Градостроительный кодекс Российской Федерации (в действующей редакции);
- Земельный кодекс РФ (в действующей редакции);
- Лесной кодекс Российской Федерации (в действующей редакции);
- Федеральным законом от 08.11.2007 N 257-ФЗ (ред. от 23.07.2013) «Об автомобильных дорогах и о дорожной деятельности в Российской Федерации и о внесении изменений в отдельные законодательные акты Российской Федерации» (с изменениями на 27 декабря 2018 года) (редакция, действующая с 28 марта 2019 года);
- Федеральный закон от 22.07.2008 №123-ФЗ (ред. От 02.07.2013) «Технический регламент о требованиях пожарной безопасности» (с изменениями на 27 декабря 2018 года);
- РДС 30-201-98 «Инструкция о порядке проектирования и установления красных линий в городах и других поселениях Российской Федерации»;
- Приказ Минстроя России от 25.04.2017 №742/пр «О порядке установления и отображения красных линий, обозначающих границы территории, занятых линейными объектами и (или) предназначенных для размещения линейных объектов» (Зарегистрировано в Минстрое России 26.05.2017 №46858)
- Постановление Правительства РФ от 12 мая 2017г. № 564 об утверждении Положения о составе и содержании проектов планировки

территории, предусматривающих размещение одного или нескольких линейных объектов;

- СП 34.13330.2012 Свод правил. Автомобильные дороги. Актуализированная редакция СНиП 2.05.02-85\*;
- СП 42.13330.2016. Свод правил. Градостроительство. Планировка и застройка городских и сельских поселений. Актуализированная редакция СНиП 2.07.01-89\* (утв. Приказом Минстроя России от 30.12.2016 №1034/пр);
- СП 51.13330.2011 «Защита от шума. Актуализированная редакция СНиП 23-03-2003»;
- СП 59.13330.2012 Свод правил. Доступность зданий и сооружений для маломобильных групп населения. Актуализированная редакция СНиП 35-01-2001;
- СП 31.13330.2012 Водоснабжение. Наружные сети и сооружения. Актуализированная редакция СНиП 2.04.02-84\* (с Изменениями №1,2,3,4);
- СП 32.13330.2012 Канализация. Наружные сети и сооружения. Актуализированная редакция СНиП 2.04.03-85 (с Изменениями №1,2);
- СП 62.13330.2011\* Газораспределительные системы. Актуализированная редакция СНиП 42-01-2002 (с Изменениями №1,2);
- СП 52.13330.2011 Свод правил. Естественное и искусственное освещение. Актуализированная редакция СНиП 23-05-95;
- СП 8.13130.2009 Системы противопожарной защиты. Источники наружного противопожарного водоснабжения. Требования пожарной безопасности (с Изменением №1);
- Постановление Правительства РФ № 7 от 20.11.2000г. «Об утверждении Правил охраны газораспределительных сетей» (с изменениями на 17 мая 2016 года);
- СНиП 11-04-2003 «Инструкция о порядке разработки, согласования, экспертизы и утверждения градостроительной документации» (в части, не противоречащей Градостроительному Кодексу РФ);
- СанПиН 2.2.1/2.1.1.1200-03 "Санитарно-защитные зоны и санитарная классификация предприятий, сооружений и иных объектов" (с изменениями на 25 апреля 2014 года);
- СанПиН 2.1.4.1110-02 "Зоны санитарной охраны источников водоснабжения и водопроводов питьевого назначения" (с изменениями на 25 сентября 2014 года);
- Генеральный план городского округа Верхняя Пышма, утвержденный Решением Думы городского округа Верхняя Пышма от 26.02.2010 №16/1;
- Генеральный план городского округа Верхняя Пышма Свердловской области применительно к территории города Верхняя

Пышма, утвержденный Решением Думы городского округа Верхняя Пышма от 28.06.2018 №75/3;

- Положение о порядке организации и проведения публичных слушаний в городском округе Верхняя Пышма, утвержденные Решением Думы городского округа Верхняя Пышма № 20/13 от 30 октября 2014года.

В соответствии с п.3 ст.41.1. Градостроительного кодекса Российской Федерации координирование поворотных точек формируемого земельного участка предусмотрено в системе координат МСК-66 (зона - 1) – системе координат, используемой для ведения Единого государственного реестра недвижимости.

## **1. ОСНОВНЫЕ РЕШЕНИЯ ПРОЕКТА ПЛАНИРОВКИ**

### **1.1 Описание и характеристики планируемого размещения линейного объекта**

Объект расположен в Свердловской области, МО городской округ Верхняя Пышма, северная часть. По генеральному плану городского округа Верхняя Пышма линейный объект ул. Сапожникова располагается в районе «Северный».

Данный район рассматривается как основная территория для перспективного жилищного строительства города на расчетный срок. Генеральным планом предусмотрено размещение кварталов многоэтажной и среднеэтажной жилой застройки с необходимыми объектами обслуживания населения. Так как планируемая жилая застройка размещается на землях лесного фонда, с перспективным включением этих земель в границы населенного пункта, Генеральным планом предлагается поэтапное освоение этой территории. На расчетный срок планируется освоение территории, начиная с южной стороны. Территории коллективных садов в перспективе могут получить статус районов индивидуальной жилой застройки. В юго-западной части района размещается инвестиционно-привлекательная территория. Планируемое использование: объекты общественно-делового, торгового и производственного назначения. В квартале улиц Мальцева (проект.) – Машиностроителей – Сапожникова планируется размещение пожарного депо в соответствии с ранее разработанной градостроительной документацией.



Рисунок 1. Градостроительное развитие города Верхняя Пышма

Начало реконструкции участка дороги по ул. Сапожникова ПК0+00 принят на пересечении с улицей Уральских рабочих.

Конец проектируемого участка дороги по ул. Сапожникова ПК5+50,26 находится на пере сечении с ул. Мальцева.

Протяжение участка по оси улицы составило 0,55026км.

Общая площадь земельного участка для размещения линейного объекта ул. Сапожникова составляет

- границах красных линий - 23665 м<sup>2</sup> (2,3665га).
- в границах благоустройства – 26930 м<sup>2</sup> (2,6930га).

Таблица 1

Параметры	Количество
1	2
Категория улицы	Магистральная улица районного значения (транспортно- пешеходная)
Вид работ	Реконструкция
Зона размещения линейного объекта	2,5865 га
Ширина улицы в красных линиях	41,3-44,1 м
Строительная длина по оси улицы	550,26 м
Общая ширина проезжей части	15,0 м
Поперечный уклон проезжей части	20%
Число полос движения	4 шт
Ширина полосы движения	3,5 м
Ширина краевой поверхности полосы	0,5 м
Автобусные остановки	3 шт
Ширина остановочной площадки	2,5-3,5 м
Длина остановочной площадки	20,0 м
Ширина посадочной площадки	2,5-3,0 м
Длина посадочной площадки	20,0 м
Длина отгонов остановочной площадки	20,0 м
Ширина тротуаров	2,75-3,0 м
Поперечный уклон тротуаров	15 %
Ширина велодорожек	2,0-2,5 м
Поперечный уклон велодорожек	15 %
Расчетная скорость движения	70 км/ч
Тип дорожной одежды	Капитальный (асфальтобетон)
Пересечения	2 шт
Примыкания	8 шт

Размещение линейного объекта соответствует Схеме реконструкции и развития транспортной сети города Верхняя Пышма, утвержденной Постановлением городского округа Верхняя Пышма от 24.06.2015г. № 1019.

Планировки не противоречит решениям проекта Генерального плана применительно к территории г. Верхняя Пышма

Настоящим проектом включается территория, расположенная на пересечении ул. Мальцева с ул. Сапожникова, под размещение отстойно-разворотной площадки для общественного транспорта (далее-

площадка). На сегодняшний момент на территории отведенной под площадку находятся гаражный боксы. (Рис 2)

Основные объемно-планировочные показатели:

Назначение объекта:

Планируемый к размещению объект улично-дорожной сети является объектом дорожного сервиса, присоединенного к автомобильной дороге местного значения города Верхняя Пышма. Проектируемая площадка относится к объектам местного значения.

Площадь в границах проекта планировки территории составляет 32,3 га.

Общая площадь земельного участка под размещение объекта местного значения улично-дорожной сети составляет: 5 354 кв.м (0,5 га).

Площадка представляет в плане прямоугольник, вытянутый вдоль ул. Сапожникова. Максимальная длина площадки составляет 93,4 м, максимальная ширина 31,3 м.

На территории площадки запроектирована парковка для малых и средних автобусов (до 9,0 м длиной). Количество парковочных мест равняется 10.

Также на территории площадки предусмотрено размещение эстакады для осмотра автобусов.

Выезд с площадки организован через примыкание ПК7 +20,97.

При въезде на площадку предусмотреть установку шлагбаума и будку охраны.



**Рис.2.**

Границы земельного участка под размещение объекта дорожного сервиса представлены на чертеже Графической части данного проекта межевания: «Чертеж межевания территории (на расчетный срок). М 1:500» (шифр: 863/23/10/2020 - ПМТ.ГЧЗ).

## 1.2 Сведения о красных линиях

Красные линии данным проектом планировки изменяются в связи с формированием участка под размещение объекта дорожного сервиса, присоединенного к автомобильной дороге местного значения города Верхняя Пышма. Ведомость координат характерных точек границ красных линий приведены в таблице 1 «Каталог координат характерных точек границ красных линий». Границы красных линий представлены на чертеже Графической части данного проекта межевания: «Чертёж "красных" линий. Масштаб 1:500» (шифр: 863/23/10/2020 – ППТ1.ГЧ1).

**Каталог координат характерных точек границ красных линий**

Таблица № 2

№ точки	Координаты	
	X	Y
1	407954.8287	1530965.5399
2	407898.1475	1530976.3209
3	407747.1258	1531003.4216
4	407707.7340	1531010.4790
5	407661.1821	1531018.8192
6	407636.7994	1531023.1876
7	407579.3805	1531033.4748
8	407538.6344	1531040.7748
9	407488.4321	1531049.7691
10	407472.8122	1531052.5675
11	407407.3693	1531064.2922
12	407401.3400	1531022.3800
13	407426.7400	1531017.7500
14	407506.9100	1531003.1600
15	407521.0586	1531000.4626
16	407625.1900	1530980.6100
17	407642.4000	1530977.4700
18	407669.1700	1530972.5900
19	407688.8600	1530969.0200
20	407719.9743	1530964.1199
21	407793,0200	1530952,6600
22	407783,0800	1530895,1700
23	407879,2100	1530880,1300
24	407886,9500	1530936,4000
25	407947,9400	1530925,5900

Иные красные линии были установлены смежными проектами:

- 010/1372/03-07-2018 Проект внесения изменения в проект межевания территории микрорайона «А» жилого района «Северный» города Верхняя Пышма, кадастровые кварталы 66:36:0102001, 66:36:0102028.

- 01-14-ППТ Проект планировки территории микрорайона "А" жилого района "Северный" города Верхняя Пышма, утвержденный Постановлением администрации ГО Верхняя Пышма №936 от 17.10.2018г.

### **1.3. Сведения о зонах размещения линейного объекта, градостроительных регламентах, установленных правилами землепользования и застройки**

В соответствии с Правилами землепользования и застройки городского округа Верхняя Пышма, утвержденными Решением Думы городского округа Верхняя Пышма от 31.10.2019 года № 15/4, проектируемая территория, расположена в четырех территориальных зонах:

- **«Р-1»** - Зона парков и особых природных территорий;

**Р-1** Зона парков и особых природных территорий. Зона парков и особых природных территорий – рекреационные территории достопримечательных мест, парков, скверов, иных озелененных зон, предназначенные для осуществления деятельности, связанной с сохранением отдельных естественных качеств окружающей природной среды путем ограничения хозяйственной деятельности в данной зоне.

Вид разрешенного использования «Благоустройство территории» (код 12.0.2) для территориальной зоны «Р-1» является основным видом разрешенного использования.

Вид разрешенного использования «Улично-дорожная сеть» (код 12.0.1) для территориальной зоны «Р-1» является условно- разрешенным видом разрешенного использования.

- **«Ж-1»** - Зона индивидуальной жилой застройки;

**Ж-1** Жилая зона индивидуальной застройки. Жилая зона индивидуальной застройки – территории, застроенные или планируемые к застройке индивидуальными жилыми домами, блокированными домами, для размещения участков для ведения личного подсобного хозяйства, объектами социального назначения, вспомогательными зданиями и сооружениями, а также для размещения скверов, игровых и спортивных площадок.

Вид разрешенного использования «земельные участки (территории) общего пользования» (код 12.0) для территориальной зоны «Ж-3» является основным видом разрешенного использования.

- «МЦ» - Многоцелевая зона;

**МЦ** Многоцелевая зона. Многоцелевая зона – предназначена для размещения производственных объектов с различными нормативами воздействия на окружающую среду, а также для размещения объектов управленческой деятельности производственных объектов, складских объектов, объектов оптовой торговли, транспорта, для установления санитарно-защитных зон таких объектов в соответствии с требованиями технических регламентов, а также для обеспечения условий размещения объектов капитального строительства в целях извлечения прибыли на основании торговой, банковской и иной предпринимательской деятельности, а также общественного использования объектов капитального строительства.

Вид разрешенного использования «земельные участки (территории) общего пользования» (код 12.0) для территориальной зоны «МЦ» является основным видом разрешенного использования.

- «Ж-3» - Зона многоквартирной секционной жилой застройки до 16 этажей;

**Ж-3** Зона многоквартирной секционной жилой застройки до 16 этажей. Жилая зона многоквартирной секционной жилой застройки – территории, застроенные или планируемые к застройке многоквартирными секционными жилыми домами до 16 этажей включительно, объектами учебного, социального и общественно-делового назначения, вспомогательными зданиями и сооружениями, а также для размещения скверов, игровых и спортивных площадок.

Вид разрешенного использования «земельные участки (территории) общего пользования» (код 12.0) для территориальной зоны «Ж-3» является основным видом разрешенного использования.



Рис.3

## **2. ОСНОВНЫЕ РЕШЕНИЯ ПРОЕКТА МЕЖЕВАНИЯ**

### **2.1. Сведения о существующем положении местности**

Объект находится на северной окраине г. Верхняя Пышма, по ул. Сапожников от ул. Уральских рабочих в северном направлении, вдоль ул. Чернышевского, ул. Дзержинского и ул. Шевченко.

Территория, прилегающая к участку с западной стороны, занята многоэтажной застройкой, территория с восточной стороны представляет собой частный сектор.

В настоящее время в полосе проектируемой дороги, проходит существующая грунтовая дорога, частично отсыпана щебнем.

Категория земель – земли населенных пунктов.

Согласно данным документов территориального планирования и Единого государственного реестра недвижимости (далее – ЕГРН), в границах подготовки проекта планировки территории отсутствуют особо охраняемые территории и объекты, включая объекты культурного наследия. Полезные ископаемые также отсутствуют.

В границах проектирования сосредоточены существующие объекты инженерной инфраструктуры и инженерные коммуникации: газопровод, бытовая канализация, водопровод, кабельные линии, сети связи. Все сети проходят транзитом из сложившейся застройки, от производственных объектов, от объектов сферы обслуживания и других объектов.

В настоящее время территория в районе проектирования преимущественно застроена, виды разрешенного использования земельных участков: для строительства, отдых (рекреация), объекты гражданского назначения, под гаражные боксы, гаражи, автопарки. Присутствуют земли неразграниченной государственной собственности.

По данным Единого государственного реестра недвижимости, в зоне планируемого размещения частично или полностью расположено 69 земельных участков, из них:

- три земельных участка, расположенных в зоне планируемого размещения линейного объекта, подлежат полному изъятию для государственных и муниципальных нужд, т.к. препятствуют образованию земельных участков;
- девять земельных участков, расположенных в зоне планируемого размещения линейного объекта, подлежат реформированию в целях изъятия для государственных и муниципальных нужд.
- Пятьдесят семь земельных участка, расположенных в зоне планируемого размещения площадки, подлежат полному изъятию для государственных и муниципальных нужд, т.к. препятствуют образованию

земельных участков

Настоящий проект межевания выполнен в целях установления границ земельных участков, предназначенных для размещения линейного объекта и площадки в границах красных линий.

Границы земельных участков в проекте межевания устанавливаются по красным линиям. Площади земельных участков, установленных в проекте межевания, уточняются при выполнении кадастровых работ и выносе в натуру границ земельных участков.

Изменяемые границы земельных участков исходя из смежных проектов

Проектом межевания территории «Проект внесения изменений в проект планировки территории микрорайона «А» жилого района «Северный» города верхняя Пышма», шифр 01-14-ППТ, выполненный МБУ "Управление капитального строительства о стратегического развития" ГО Верхняя Пышма, 2014г. (Приложение 5), был установлен земельный участок зу1 – для эксплуатации 9-ти этажного жилого дома S=10067 кв.м с координатами: X=407771,990, Y=1530829,742; X= 407795,103, Y= 1530963,147; X= 407722,114, Y= 1530976,417; X= 407698,838, Y= 1530842,644 (МСК66, I зона), данный участок на момент проектирования не занесен в ЕГРН.

Для размещения линейного объекта необходимо изменить границы данного земельного участка, так он частично попадает в границу проектируемого участка и препятствует образованию земельных участков. Принимаем координаты данного земельного участка: X=407771,990, Y=1530829,7420; X=407793,2716, Y=1530952,5764; X= 407719,9743, Y=1530964,1199; X= 407698,8380, Y= 1530842,6440, S=10067 кв.м.

На территории, предлагаемой настоящим проектом под размещение площадки, имеются гаражные боксы. Согласно выпискам из Единого государственного реестра недвижимости, об основных характеристиках и зарегистрированных правах на объект недвижимости на момент составления настоящего проекта, на исходных земельных участках расположены объекты недвижимости с кадастровыми номерами 66:36:0000000:3137, 66:36:0000000:3446.

## **2.2. Сведения об образуемых земельных участках**

Территория проекта межевания в настоящее время расположена в кадастровом квартале 66:36:0102001 в северной части города Верхняя Пышма городского округа Верхняя Пышма Свердловской области.

Площадь в границах проекта межевания территории составляет 32284 кв.м. (32,3 га). Суммарная площадь земельных участков, которых касаются проектные изменения, составляет 5354 кв.м. (0,5 га).

Кадастровые работы по формированию земельных участков планируется осуществлять поэтапно:

1 этап (на период подготовки территории):

- уточнение местоположения границ земельных участков, подлежащих реформированию или изъятию для государственных и муниципальных нужд;
- образование земельных участков при разделе (перераспределении) в целях изъятия для государственных и муниципальных нужд, связанных с развитием улично-дорожной сети;
- изъятие земельных участков для государственных и муниципальных нужд, связанных с развитием улично-дорожной сети;
- реформирование земельных участков, изъятых для государственных и муниципальных нужд;
- образование земельных участков из земель неразграниченной собственности;

2 этап (на расчетный срок):

- образование земельного участка с условным номером ЗУ1 для размещения линейного объекта при объединении.
- образование земельного участка с условным номером ЗУ2, путем объединения земельных участков с кадастровыми номерами 66:36:0102001:1647 - 66:36:0102001:1699, 66:36:0102001:2, 66:36:0102001:3, 66:36:0102001:4, 66:36:0102001:5. (согласно статье 11.3 ЗК РФ).

Объединение земельных участков производить после завершения процедуры изъятия исходных земельных участков.

Перечень изымаемых исходных земельных участков представлен в таблице 4 «Перечень изымаемых земельных участков для муниципальных нужд».

Виды разрешенного использования земельных участков установлены на основании действующих градостроительных регламентов Правил землепользования и застройки на территории городского округа Верхняя Пышма, в соответствии с Приказом Росреестра от 10 ноября 2010 года № П/0412 «Об утверждении классификатора видов разрешенного использования земельных участков».

Перечень и сведения о площади образуемых земельных участков, а также вид разрешенного использования образуемых земельных участков приведены в Таблицах № 3 «Перечень образуемых земельных участков (на

период подготовки)», № 5 «Перечень образуемых при объединении земельных участков (на расчетный срок)».

Каталог координат характерных точек границ, образуемых земельных участков, приведен в Таблицах № 6, 7.

Чертеж образуемых земельных участков представлен в Графической части данного проекта межевания: «Чертеж межевания территории (на расчетный срок) М 1:500» (шифр: 477/28/02/2023 – ПМТ.ГЧЗ).

3.1

## Перечень образуемых земельных участков (на период подготовки)

Таблица 3

№ п/п	Кадастровый номер земельного участка, кадастровый номер кадастрового квартала	Местоположение (адрес) земельного участка	Площадь исходного земельного участка	Категория земель	Вид разрешенного использования по документу	Обозначение образуемого земельного участка	Площадь образуемого земельного участка	Категория земель	Вид разрешенного использования образуемого участка по классификатору	Вид кадастровых работ
1	2	3	4	5	6	7	8	9	10	11
1	66:36:0101001	-	-	Земли населённых пунктов	-	66:36:0101001:3У1	2943 кв.м	Земли населённых пунктов	Земельные участки (территории) общего пользования (12.0)	Образование из земель, государственная собственность на которые не разграничена
2	66:36:0101001:68	обл. Свердловская, г. Верхняя Пышма, вдоль ул. Шевченко до ул. Сапожникова	9659 +/- 44кв.м	Земли населённых пунктов	Под строительство трассы по «Закольцовке водовода»	66:36:0101001:68:3У1	60 кв.м	Земли населённых пунктов	Земельные участки (территории) общего пользования (12.0)	Раздел с сохранением исходного земельного участка в измененных границах
3	66:36:0101001:68	обл. Свердловская, г. Верхняя Пышма, вдоль ул. Шевченко до ул. Сапожникова	9659 +/- 44кв.м	Земли населённых пунктов	Под строительство трассы по «Закольцовке водовода»	66:36:0101001:68:3У2	9599 кв.м	Земли населённых пунктов	Под строительство трассы по «Закольцовке водовода»	Раздел с сохранением исходного земельного участка в измененных границах
4	66:36:0101001:1348	обл. Свердловская, г. Верхняя Пышма, ул. Сапожникова, 2	13908 +/- 41кв.м	Земли населённых пунктов	Отдых (рекреация)	66:36:0101001:1348:3У1	937 кв.м	Земли населённых пунктов	Земельные участки (территории) общего пользования (12.0)	Раздел с сохранением исходного земельного участка в измененных границах
5	66:36:0101001:1348	обл. Свердловская, г. Верхняя Пышма, ул. Сапожникова, 2	13908 +/- 41кв.м	Земли населённых пунктов	Отдых (рекреация)	66:36:0101001:1348:3У2	12971 кв.м	Земли населённых пунктов	Отдых (рекреация)	Раздел с сохранением исходного земельного участка в измененных границах

1	2	3	4	5	6	7	8	9	10	11
6	66:36:0101001:2180	обл. Свердловская северная часть города Верхняя Пышма	5311200 +/-255 кв.м	Земли населённых пунктов	Отдых (рекреация)	66:36:0101001:2180:ЗУ1	74 кв.м	Земли населённых пунктов	Земельные участки (территории) общего пользования (12.0)	Раздел с сохранением исходного земельного участка в измененных границах
7	66:36:0101001:2180	обл. Свердловская северная часть города Верхняя Пышма	5311200 +/-255 кв.м	Земли населённых пунктов	Отдых (рекреация)	66:36:0101001:2180:ЗУ2	5311126 кв.м	Земли населённых пунктов	Отдых (рекреация)	Раздел с сохранением исходного земельного участка в измененных границах
8	66:36:0102001	-	-	Земли населённых пунктов	-	66:36:0102001:ЗУ1	3762 кв.м	Земли населённых пунктов	Земельные участки (территории) общего пользования (12.0)	Образование из земель, государственная собственность на которые не разграничена
9	66:36:0102001	-	-	Земли населённых пунктов	-	66:36:0102001:ЗУ2	8033 кв.м	Земли населённых пунктов	Земельные участки (территории) общего пользования (12.0)	Образование из земель, государственная собственность на которые не разграничена
10	66:36:0102001:14	обл. Свердловская, г. Верхняя Пышма, ул. Сапожникова, дом 3	8604 +/- 46 кв.м	Земли населённых пунктов	Под строительство	66:36:0102001:14:ЗУ1	5017 кв.м	Земли населённых пунктов	Земельные участки (территории) общего пользования (12.0)	Раздел с сохранением исходного земельного участка в измененных границах
11	66:36:0102001:14	обл. Свердловская, г. Верхняя Пышма, ул. Сапожникова, дом 3	8604 +/- 46 кв.м	Земли населённых пунктов	Под строительство	66:36:0102001:14:ЗУ2	3587 кв.м	Земли населённых пунктов	Под строительство	Раздел с сохранением исходного земельного участка в измененных границах
12	66:36:0102001:32	обл. Свердловская, г. Верхняя Пышма, вдоль ул. Шевченко до ул. Сапожникова	663 +/- 9,26 кв.м	Земли населённых пунктов	Под строительство трассы по «Закольцовке водовода»	66:36:0102001:32:ЗУ1	454 кв.м	Земли населённых пунктов	Земельные участки (территории) общего пользования (12.0)	**
13	66:36:0102001:32	обл. Свердловская, г. Верхняя Пышма, вдоль ул. Шевченко до ул. Сапожникова	663 +/- 9,26 кв.м	Земли населённых пунктов	Под строительство трассы по «Закольцовке водовода»	66:36:0102001:32:ЗУ2	209 кв.м	Земли населённых пунктов	*	-

1	2	3	4	5	6	7	8	9	10	11
14	66:36:0102005	-	-	Земли населённых пунктов	-	66:36:0102005:3У1	1 кв.м	Земли населённых пунктов	Земельные участки (территории) общего пользования (12.0)	Образование из земель, государственная собственность на которые не разграничена
15	66:36:0102012	-	-	Земли населённых пунктов	-	66:36:0102012:3У1	419 кв.м	Земли населённых пунктов	Земельные участки (территории) общего пользования (12.0)	Образование из земель, государственная собственность на которые не разграничена
16	66:36:0102019	-	-	Земли населённых пунктов	-	66:36:0102019:3У1	873 кв.м	Земли населённых пунктов	Земельные участки (территории) общего пользования (12.0)	Образование из земель, государственная собственность на которые не разграничена
17	66:36:0102019:1	обл. Свердловская, г. Верхняя Пышма, по ул. Уральских Рабочих, ГСК №28 ЗОП	1469 кв.м	Земли населённых пунктов	Гаражи, автостоянки	66:36:0102019:1:3У1	74 кв.м	Земли населённых пунктов	Земельные участки (территории) общего пользования (12.0)	Раздел с сохранением исходного земельного участка в измененных границах
18	66:36:0102019:1	обл. Свердловская, г. Верхняя Пышма, по ул. Уральских Рабочих, ГСК №28 ЗОП	1469 кв.м	Земли населённых пунктов	Гаражи, автостоянки	66:36:0102019:1:3У2	35 кв.м	Земли населённых пунктов	Земельные участки (территории) общего пользования (12.0)	Раздел с сохранением исходного земельного участка в измененных границах
19	66:36:0102019:1	обл. Свердловская, г. Верхняя Пышма, по ул. Уральских Рабочих, ГСК №28 ЗОП	1469 кв.м	Земли населённых пунктов	Гаражи, автостоянки	66:36:0102019:1:3У3	1434 кв.м	Земли населённых пунктов	Гаражи, автостоянки	Раздел с сохранением исходного земельного участка в измененных границах

1	2	3	4	5	6	7	8	9	10	11
20	66:36:0102019:15 6	обл. Свердловская, г.Верхняя Пышма, ГСК №28 ул. Уральских рабочих, бокс №31	28 +/- 2кв.м.	Земли населённых пунктов	Объекты гаражного назначения	66:36:0102019:156:3У1	10 кв.м	Земли населённых пунктов	Земельные участки (территории) общего пользования (12.0)	**
21	66:36:0102019:15 6	обл. Свердловская, г.Верхняя Пышма, ГСК №28 ул. Уральских рабочих, бокс №31	28 +/- 2кв.м.	Земли населённых пунктов	Объекты гаражного назначения	66:36:0102019:156:3У2	18 кв.м	Земли населённых пунктов	*	-
22	66:36:0102019:15 3	обл. Свердловская, г.Верхняя Пышма, ул. Уральских рабочих, ГСК №28, бокс №55	35 +/- 2кв.м.	Земли населённых пунктов	Объекты гаражного назначения	66:36:0102019:153:3У1	13 кв.м	Земли населённых пунктов	Земельные участки (территории) общего пользования (12.0)	**
23	66:36:0102019:15 3	обл. Свердловская, г.Верхняя Пышма, ул. Уральских рабочих, ГСК №28, бокс №55	35 +/- 2кв.м.	Земли населённых пунктов	Объекты гаражного назначения	66:36:0102019:153:3У2	22 кв.м	Земли населённых пунктов	*	-
24	66:36:0102019:33	обл. Свердловская, г. Верхняя Пышма, уч-к по ул. Уральских рабочих, ГСК №28	848 кв.м	Земли населённых пунктов	Под гаражные боксы	66:36:0102019:33:3У1	53 кв.м	Земли населённых пунктов	Земельные участки (территории) общего пользования (12.0)	Раздел с сохранением исходного земельного участка в измененных границах
25	66:36:0102019:33	обл. Свердловская, г. Верхняя Пышма, уч-к по ул. Уральских рабочих, ГСК №28	848 кв.м	Земли населённых пунктов	Под гаражные боксы	66:36:0102019:33:3У2	795 кв.м	Земли населённых пунктов	Под гаражные боксы	Раздел с сохранением исходного земельного участка в измененных границах

1	2	3	4	5	6	7	8	9	10	11
26	66:36:0102019:34	обл. Свердловская, г. Верхняя Пышма, уч-к по ул. Ураль- ских рабочих, ГСК №28	160 кв.м	Земли насе- лённых пунктов	Под гаражные боксы	66:36:0102019:34:ЗУ1	25 кв.м	Земли насе- лённых пунктов	Земельные участки (терри- тории) общего пользования (12.0)	Раздел с сохране- нием исходного зе- мельного участка в измененных границах
27	66:36:0102019:34	обл. Свердловская, г. Верхняя Пышма, уч-к по ул. Ураль- ских рабочих, ГСК №28	160 кв.м	Земли насе- лённых пунктов	Под гаражные боксы	66:36:0102019:34:ЗУ2	135 кв.м	Земли насе- лённых пунктов	Под гаражные боксы	Раздел с сохране- нием исходного зе- мельного участка в измененных границах

\* в соответствии с предложениями по функциональному зонированию (не предназначен для использования, за границами размещения линейного объекта)

\*\* подлежит объединению на расчетный срок

**Перечень изымаемых земельных участков для муниципальных нужд**

Таблица № 4

№ п/п	Кадастровый номер исходного (изменяемого) земельного участка	Местоположение (адрес) земельного участка	Площадь исходного земельного участка	Площадь зем. участок в границах красных линий	Площадь зем. участка, подлежащая изъятию	Обоснование изъятия участка (весь/часть)	Обозначение земельного участка	Вид разрешенного использования по документу	Устанавливаемый вид разрешенного использования по классификатору	Вид кадастровых работ
1	2	3	4	5	6	7	8	9	10	11
1	66:36:0101001:68	обл. Свердловская, г. Верхняя Пышма, вдоль ул. Шевченко до ул. Сапожникова	9659 +/- 44 кв.м	60 кв.м	60 кв.м	Часть, т.к. остающаяся часть соответствует предельному (минимальному) размеру зем. участка	66:36:0101001:68:ЗУ1	Под строительство трассы по «Закольцовке водовода»	Земельные участки (территории) общего пользования (12.0)	Раздел с сохранением исходного земельного участка в измененных границах
2	66:36:0101001:1348	обл. Свердловская, г. Верхняя Пышма, ул. Сапожникова, 2	13908 +/- 41 кв.м	937 кв.м	937 кв.м	Часть, т.к. остающаяся часть соответствует предельному (минимальному) размеру зем. участка	66:36:0101001:1348:ЗУ1	Отдых (рекреация)	Земельные участки (территории) общего пользования (12.0)	Раздел с сохранением исходного земельного участка в измененных границах
3	66:3601001:2180	обл. Свердловская северная часть города Верхняя Пышма	5311200 +/-255 кв.м	74 кв.м	74 кв.м	Часть, т.к. остающаяся часть соответствует предельному (минимальному) размеру зем. участка	66:3601001:2180:ЗУ1	Отдых (рекреация)	Земельные участки (территории) общего пользования (12.0)	Раздел с сохранением исходного земельного участка в измененных границах
4	66:36:0102001:14	обл. Свердловская, г. Верхняя Пышма, ул. Сапожникова, дом 3	8604 +/- 46 кв.м	5017 кв.м	5017 кв.м	Часть, т.к. остающаяся часть соответствует предельному (минимальному) размеру зем. участка	66:36:0102001:14:ЗУ1	Под строительство	Земельные участки (территории) общего пользования (12.0)	Раздел с сохранением исходного земельного участка в измененных границах

1	2	3	4	5	6	7	8	9	10	11
5	66:36:0102001:32	обл. Свердловская, г. Верхняя Пышма, вдоль ул. Шевченко до ул. Сапожникова	663 +/- 9,26 кв.м	454 кв.м	663 +/- 9,26 кв.м	Весь, т.к. остающаяся часть не соответствует предельному (минимальному) размеру земельного участка	66:36:0101001:32:3У1	Под строительство трассы по «Закольцовке водовода»	Земельные участки (территории) общего пользования (12.0)	-
							66:36:0101001:32:3У2		*	
6	66:36:0102019:1	обл. Свердловская, г. Верхняя Пышма, по ул. Уральских Рабочих, ГСК №28 ЗОП	1469 кв.м	74 кв.м	109 кв.м	Часть, т.к. остающаяся часть соответствует предельному (минимальному) размеру зем. участка	66:36:0102019:1:3У1	Гаражи, автопарки	Земельные участки (территории) общего пользования (12.0)	Раздел с сохранением исходного участка в измененных границах
				35 кв.м			66:36:0102019:1:3У2		Земельные участки (территории) общего пользования (12.0)	
7	66:36:0102019:160	обл. Свердловская, г. Верхняя Пышма, ГСК №28 ул. Уральских рабочих, бокс №30	30 +/- 2кв.м.	30 кв.м	30 кв.м	Весь, т.к. полностью попал в зону строительства	66:36:0102019:160	Объекты гаражного назначения	Земельные участки (территории) общего пользования (12.0)	-
8	66:36:0102019:156	обл. Свердловская, г. Верхняя Пышма, ГСК №28 ул. Уральских рабочих, бокс №31	28 +/- 2кв.м.	10 кв.м	28 кв.м	Весь, т.к. остающаяся часть не соответствует предельному (минимальному) размеру земельного участка	66:36:0102019:156:3У1	Объекты гаражного назначения	Земельные участки (территории) общего пользования (12.0)	-
							66:36:0102019:156:3У2		*	

1	2	3	4	5	6	7	8	9	10	11
9	66:36:0102019:153	обл. Свердловская, г.Верхняя Пышма, ул. Уральских рабочих, ГСК №28, бокс №55	35 +/- 2кв.м.	13 кв.м	35 кв.м	Весь, т.к. остающаяся часть не соответствует предельному (минимальному) размеру земельного участка	66:36:0102019:153:ЗУ1	Объекты гаражного назначения	Земельные участки (территории) общего пользования (12.0)	-
							66:36:0102019:153:ЗУ2		*	
10	66:36:0102019:33	обл. Свердловская, г. Верхняя Пышма, уч-к по ул. Уральских рабочих, ГСК №28	848 кв.м	53 кв.м	53 кв.м	Часть, т.к. остающаяся часть соответствует предельному (минимальному) размеру зем. участка	66:36:0102019:33:ЗУ1	Под гаражные боксы	Земельные участки (территории) общего пользования (12.0)	Раздел с сохранением исходного земельного участка в измененных границах
11	66:36:0102019:34	обл. Свердловская, г. Верхняя Пышма, уч-к по ул. Уральских рабочих, ГСК №28	160 кв.м	25 кв.м	25 кв.м	Часть, т.к. остающаяся часть соответствует предельному (минимальному) размеру зем. участка	66:36:0102019:34:ЗУ1	Под гаражные боксы	Земельные участки (территории) общего пользования (12.0)	Раздел с сохранением исходного земельного участка в измененных границах
12	66:36:0102001:1835	Российская Федерация, Свердловская область, г. Верхняя Пышма	860 кв. м	860 кв. м	860 кв. м	Весь, т.к. полностью попал в зону строительства	66:36:0102001:1835	Улично-дорожная сеть	Земельные участки (территории) общего пользования (12.0)	-

3.3

**Перечень изымаемых земельных участков для муниципальных нужд**

Таблица № 4 (продолжение)

№ п/п	Кадастровый номер исходного (изменяемого) земельного участка	Местоположение (адрес) земельного участка	S исходного земельного участка	S зем. участка в границах красных линий	S зем. участка, подлежащая изъятию	Обоснование изъятия участка (весь/часть)	Обозначение земельного участка	Вид разрешенного использования по документу	Устанавливаемый вид разрешенного использования по классификатору	Вид кадастровых работ
1	2	3	4	5	6	7	8	9	10	11
1	66:36:0102001:1647	Свердловская область, г Верхняя Пышма, ГСК № 70 в районе ул. Шевченко, бокс №1	30 кв. м	30 кв. м	30 кв. м	Под размещение объекта местного значения, связанного с развитием улично-дорожной сети	ЗУ2	Обслуживание автотранспорта	Земельные участки (территории) общего пользования Код 12.0	Образование земельного участка для размещения линейного объекта путем объединения
2	66:36:0102001:1648	Свердловская область, г Верхняя Пышма, ГСК № 70 в районе ул. Шевченко, бокс №53	30 кв. м	30 кв. м	30 кв. м			Обслуживание автотранспорта		
3	66:36:0102001:1649	Свердловская область, г. Верхняя Пышма, ГСК № 70 в районе ул. Шевченко, бокс №3	24 кв. м	24 кв. м	24 кв. м			Обслуживание автотранспорта		
4	66:36:0102001:1650	Свердловская область, г Верхняя Пышма, ГСК № 70 в районе ул. Шевченко, бокс №4	22 кв. м	22 кв. м	22 кв. м			Обслуживание автотранспорта		
5	66:36:0102001:1651	Свердловская область, г Верхняя Пышма, ГСК № 70 в районе ул. Шевченко, бокс №5	22 кв. м	22 кв. м	22 кв. м			Обслуживание автотранспорта		
6	66:36:0102001:1652	Свердловская область, г Верхняя Пышма, ГСК № 70 в районе ул. Шевченко, бокс №6	23 кв. м	23 кв. м	23 кв. м			Обслуживание автотранспорта		

7	66:36:0102001:1653	Свердловская область, г. Верхняя Пышма, ГСК № 70 в районе ул. Шевченко, бокс №7	24 кв. м	24 кв. м	24 кв. м	Под размещение объекта местного значения, связанного с развитием улично-дорожной сети	ЗУ2	Обслуживание автотранспорта	Земельные участки (территории) общего пользования Код 12.0	Образование земельного участка для размещения линейного объекта путем объединения
8	66:36:0102001:1654	Свердловская область, г. Верхняя Пышма, ГСК № 70 в районе ул. Шевченко, бокс №8	23 кв. м	23 кв. м	23 кв. м			Обслуживание автотранспорта		
9	66:36:0102001:1655	Свердловская область, г. Верхняя Пышма, ГСК № 70 в районе ул. Шевченко, бокс №9	23 кв. м	23 кв. м	23 кв. м			Обслуживание автотранспорта		
10	66:36:0102001:1656	Свердловская область, г. Верхняя Пышма, ГСК № 70 в районе ул. Шевченко, бокс №10	22 кв. м	22 кв. м	22 кв. м			Обслуживание автотранспорта		
11	66:36:0102001:1657	Свердловская область, г. Верхняя Пышма, ГСК № 70 в районе ул. Шевченко, бокс №11	22 кв. м	22 кв. м	22 кв. м			Обслуживание автотранспорта		
12	66:36:0102001:1658	Свердловская область, г. Верхняя Пышма, ГСК № 70 в районе ул. Шевченко, бокс №12	23 кв. м	23 кв. м	23 кв. м			Обслуживание автотранспорта		
13	66:36:0102001:1659	Свердловская область, г. Верхняя Пышма, ГСК № 70 в районе ул. Шевченко, бокс №13	29 кв. м	29 кв. м	29 кв. м			Обслуживание автотранспорта		
14	66:36:0102001:1660	Свердловская область, г. Верхняя Пышма, ГСК № 70 в районе ул. Шевченко, бокс №14	30 кв. м	30 кв. м	30 кв. м			Обслуживание автотранспорта		
15	66:36:0102001:1661	Свердловская область, г. Верхняя Пышма, ГСК № 70 в районе ул. Шевченко, бокс №15	32 кв. м	32 кв. м	32 кв. м			Обслуживание автотранспорта		

16	66:36:0102001:1662	Свердловская область, г Верхняя Пышма, ГСК № 70 в районе ул. Шевченко, бокс №16	22 +/- 2	22 +/- 2	22 +/- 2	Под размещение объекта местного значения, связанного с развитием улично-дорожной сети	ЗУ2	Обслуживание автотранспорта	Земельные участки (территории) общего пользования Код 12.0	Образование земельного участка для размещения линейного объекта путем объединения
17	66:36:0102001:1663	Свердловская область, г Верхняя Пышма, ГСК № 70 в районе ул. Шевченко, бокс №17	21 +/- 2	21 +/- 2	21 +/- 2			Обслуживание автотранспорта		
18	66:36:0102001:1664	Свердловская область, г Верхняя Пышма, ГСК № 70 в районе ул. Шевченко, бокс №18	20 +/- 2	20 +/- 2	20 +/- 2			Обслуживание автотранспорта		
19	66:36:0102001:1665	Свердловская область, г Верхняя Пышма, ГСК № 70 в районе ул. Шевченко, бокс №19	21 +/- 2	21 +/- 2	21 +/- 2			Обслуживание автотранспорта		
20	66:36:0102001:1666	Свердловская область, г Верхняя Пышма, ГСК № 70 в районе ул. Шевченко, бокс №20	21 +/- 2	21 +/- 2	21 +/- 2			Обслуживание автотранспорта		
21	66:36:0102001:1667	Свердловская область, г Верхняя Пышма, ГСК № 70 в районе ул. Шевченко, бокс №21	22 +/- 2	22 +/- 2	22 +/- 2			Обслуживание автотранспорта		
22	66:36:0102001:1668	Свердловская область, г Верхняя Пышма, ГСК № 70 в районе ул. Шевченко, бокс №22	21 +/- 2	21 +/- 2	21 +/- 2			Обслуживание автотранспорта		
23	66:36:0102001:1669	Свердловская область, г Верхняя Пышма, ГСК № 70 в районе ул. Шевченко, бокс №23	23 +/- 2	23 +/- 2	23 +/- 2			Обслуживание автотранспорта		
24	66:36:0102001:1670	Свердловская область, г Верхняя Пышма, ГСК № 70 в районе ул. Шевченко, бокс №24	21 +/- 2	21 +/- 2	21 +/- 2			Обслуживание автотранспорта		

25	66:36:0102001:1671	Свердловская область, г Верхняя Пышма, ГСК № 70 в районе ул. Шевченко, бокс №25	22 +/- 2	22 +/- 2	22 +/- 2	Под размещение объекта местного значения, связанного с развитием улично-дорожной сети	ЗУ2	Обслуживание автотранспорта	Земельные участки (территории) общего пользования Код 12.0	Образование земельного участка для размещения линейного объекта путем объединения
26	66:36:0102001:1672	Свердловская область, г Верхняя Пышма, ГСК № 70 в районе ул. Шевченко, бокс №26	29 +/- 2	29 +/- 2	29 +/- 2			Обслуживание автотранспорта		
27	66:36:0102001:1673	Свердловская область, г. Верхняя Пышма, ГСК № 70 в районе ул. Шевченко, бокс №27	30 +/- 2	30 +/- 2	30 +/- 2			Обслуживание автотранспорта		
28	66:36:0102001:1674	Свердловская область, г Верхняя Пышма, ГСК № 70 в районе ул. Шевченко, бокс №28	31 +/- 2	31 +/- 2	31 +/- 2			Обслуживание автотранспорта		
29	66:36:0102001:1675	Свердловская область, г Верхняя Пышма, ГСК № 70 в районе ул. Шевченко, бокс №29	25 +/- 2	25 +/- 2	25 +/- 2			Обслуживание автотранспорта		
30	66:36:0102001:1676	Свердловская область, г. Верхняя Пышма, ГСК № 70 в районе ул. Шевченко, бокс №30	22 +/- 2	22 +/- 2	22 +/- 2			Обслуживание автотранспорта		
31	66:36:0102001:1677	Свердловская область, г Верхняя Пышма, ГСК № 70 в районе ул. Шевченко, бокс №31	22 +/- 2	22 +/- 2	22 +/- 2			Обслуживание автотранспорта		
32	66:36:0102001:1678	Свердловская область, г Верхняя Пышма, ГСК № 70 в районе ул. Шевченко, бокс №32	22 +/- 2	22 +/- 2	22 +/- 2			Обслуживание автотранспорта		
33	66:36:0102001:1679	Свердловская область, г Верхняя Пышма, ГСК № 70 в районе ул. Шевченко, бокс №33	22 +/- 2	22 +/- 2	22 +/- 2			Обслуживание автотранспорта		
34	66:36:0102001:1680	Свердловская область, г Верхняя Пышма, ГСК № 70 в районе ул. Шевченко, бокс №34	22 +/- 2	22 +/- 2	22 +/- 2			Обслуживание автотранспорта		

35	66:36:0102001:1681	Свердловская область, г Верхняя Пышма, ГСК № 70 в районе ул. Шевченко, бокс №35	22 +/- 2	22 +/- 2	22 +/- 2	Под размещение объекта местного значения, связанного с развитием улично-дорожной сети	ЗУ2	Обслуживание автотранспорта	Земельные участки (территории) общего пользования Код 12.0	Образование земельного участка для размещения линейного объекта путем объединения
36	66:36:0102001:1682	Свердловская область, г Верхняя Пышма, ГСК № 70 в районе ул. Шевченко, бокс №36	22 +/- 2	22 +/- 2	22 +/- 2			Обслуживание автотранспорта		
37	66:36:0102001:1683	Свердловская область, г Верхняя Пышма, ГСК № 70 в районе ул. Шевченко, бокс №37	23 +/- 2	23 +/- 2	23 +/- 2			Обслуживание автотранспорта		
38	66:36:0102001:1684	Свердловская область, г Верхняя Пышма, ГСК № 70 в районе ул. Шевченко, бокс №38	22 +/- 2	22 +/- 2	22 +/- 2			Обслуживание автотранспорта		
39	66:36:0102001:1685	Свердловская область, г Верхняя Пышма, ГСК № 70 в районе ул. Шевченко, бокс №39	29 +/- 2	29 +/- 2	29 +/- 2			Обслуживание автотранспорта		
40	66:36:0102001:1686	Свердловская область, г Верхняя Пышма, ГСК № 70 в районе ул. Шевченко, бокс №40	32 +/- 2	32 +/- 2	32 +/- 2			Обслуживание автотранспорта		
41	66:36:0102001:1687	Свердловская область, г Верхняя Пышма, ГСК № 70 в районе ул. Шевченко, бокс №41	31 +/- 2	31 +/- 2	31 +/- 2			Обслуживание автотранспорта		
42	66:36:0102001:1688	Свердловская область, г Верхняя Пышма, ГСК № 70 в районе ул. Шевченко, бокс №42	25 +/- 2	25 +/- 2	25 +/- 2			Обслуживание автотранспорта		
43	66:36:0102001:1689	Свердловская область, г Верхняя Пышма, ГСК № 70 в районе ул. Шевченко, бокс №43	22 +/- 2	22 +/- 2	22 +/- 2			Обслуживание автотранспорта		
44	66:36:0102001:1690	Свердловская область, г Верхняя Пышма, ГСК № 70 в районе ул. Шевченко, бокс №44	23 +/- 2	23 +/- 2	23 +/- 2			Обслуживание автотранспорта		

45	66:36:0102001:1691	Свердловская область, г Верхняя Пышма, ГСК № 70 в районе ул. Шевченко, бокс №45	22 +/- 2	22 +/- 2	22 +/- 2	Под размещение объекта местного значения, связанного с развитием улично-дорожной сети	ЗУ2	Обслуживание автотранспорта	Земельные участки (территории) общего пользования Код 12.0	Образование земельного участка для размещения линейного объекта путем объединения
46	66:36:0102001:1692	Свердловская область, г Верхняя Пышма, ГСК № 70 в районе ул. Шевченко, бокс №46	21 +/- 2	21 +/- 2	21 +/- 2			Обслуживание автотранспорта		
47	66:36:0102001:1693	Свердловская область, г Верхняя Пышма, ГСК № 70 в районе ул. Шевченко, бокс №47	23 +/- 2	23 +/- 2	23 +/- 2			Обслуживание автотранспорта		
48	66:36:0102001:1694	Свердловская область, г Верхняя Пышма, ГСК № 70 в районе ул. Шевченко, бокс №48	22 +/- 2	22 +/- 2	22 +/- 2			Обслуживание автотранспорта		
49	66:36:0102001:1695	Свердловская область, г Верхняя Пышма, ГСК № 70 в районе ул. Шевченко, бокс №49	22 +/- 2	22 +/- 2	22 +/- 2			Обслуживание автотранспорта		
50	66:36:0102001:1696	Свердловская область, г Верхняя Пышма, ГСК № 70 в районе ул. Шевченко, бокс №50	22 +/- 2	22 +/- 2	22 +/- 2			Обслуживание автотранспорта		
51	66:36:0102001:1697	Свердловская область, г Верхняя Пышма, ГСК № 70 в районе ул. Шевченко, бокс №51	22 +/- 2	22 +/- 2	22 +/- 2			Обслуживание автотранспорта		
52	66:36:0102001:1698	Свердловская область, г Верхняя Пышма, ГСК № 70 в районе ул. Шевченко, бокс №52	29 +/- 2	29 +/- 2	29 +/- 2			Обслуживание автотранспорта		
53	66:36:0102001:1699	Свердловская область, г Верхняя Пышма, ГСК № 70 в районе ул. Шевченко, бокс №2	27 +/- 2	27 +/- 2	27 +/- 2			Обслуживание автотранспорта		
54	66:36:0102001:2	В том числе ОКС: 66:36:0000000:8755 Свердловская обл. городской округ Верхняя Пышма, в северо-восточной части мкр. ЗСМК в районе ул. Шевченко здание пристроя индивидуальных гаражей, бокс №1 66:36:0000000:10524 Свердловская обл. ГО Верхняя Пышма, в северо-восточной части мкр. ЗСМК в районе ул. Шевченко, здание пристроя индивидуальных гаражей, бокс №2	859	859	859			под гаражное строительство		

Изм.2

55	66:36:0102001:3	обл. Свердловская, г. Верхняя Пышма, ул. Шевченко	566.1	566.1	566.1	Под размещение объекта местного значения, связанного с развитием улично-дорожной сети	ЗУ2	гаражи	Земельные участки (территории) общего пользования Код 12.0	Образование земельного участка для размещения линейного объекта путем объединения
56	66:36:0102001:4	обл. Свердловская, г. Верхняя Пышма, ул. Шевченко	1668	1668	1668			гаражное строительство		
57	66:36:0102001:5	обл. Свердловская, г. Верхняя Пышма, ул. Шевченко	1036.8	1036.8	1036.8			гаражное строительство		

**Перечень образуемых земельных участков (на расчетный срок)**

Таблица № 5

Обозначение земельного участка	Способ образования	Площадь, кв.м	Категория земель	Вид разрешенного использования
ЗУ1	объединение земельных участков с кадастровыми / условными номерами 66:36:0101001:3У1, 66:36:0101001:68:3У1, 66:36:0101001:1348:3У1, 66:36:0101001:2180:3У1, 66:36:0102001:3У1, 66:36:0102001:3У2, 66:36:0102001:14:3У1, 66:36:0102001:32:3У1, 66:36:0102005:3У1, 66:36:0102012:3У1, 66:36:0102019:3У1, 66:36:0102019:1:3У1 66:36:0102019:1:3У2 66:36:0102019:160 66:36:0102019:156:3У1 66:36:0102019:153:3У1 66:36:0102019:33:3У1 66:36:0102019:34:3У1 66:36:0102001:1835	23665	Земли населенных пунктов	(территории) общего пользования <b>(Код 12.0)</b>
ЗУ2	объединение земельных участков с кадастровыми номерами 66:36:0102001:1647, 66:36:0102001:1648, 66:36:0102001:1649, 66:36:0102001:1650, 66:36:0102001:1651, 66:36:0102001:1652, 66:36:0102001:1653, 66:36:0102001:1654, 66:36:0102001:1655, 66:36:0102001:1656, 66:36:0102001:1657, 66:36:0102001:1658, 66:36:0102001:1659, 66:36:0102001:1660, 66:36:0102001:1661, 66:36:0102001:1662, 66:36:0102001:1663, 66:36:0102001:1664, 66:36:0102001:1665, 66:36:0102001:1666, 66:36:0102001:1667, 66:36:0102001:1668, 66:36:0102001:1669, 66:36:0102001:1670, 66:36:0102001:1671,	5354	Земли населенных пунктов	(территории) общего пользования <b>(Код 12.0)</b>

3.4

	66:36:0102001:1672, 66:36:0102001:1673, 66:36:0102001:1674, 66:36:0102001:1675, 66:36:0102001:1676, 66:36:0102001:1677, 66:36:0102001:1678, 66:36:0102001:1679, 66:36:0102001:1680, 66:36:0102001:1681, 66:36:0102001:1682, 66:36:0102001:1683, 66:36:0102001:1684, 66:36:0102001:1685, 66:36:0102001:1686, 66:36:0102001:1687, 66:36:0102001:1688, 66:36:0102001:1689, 66:36:0102001:1690, 66:36:0102001:1691, 66:36:0102001:1692, 66:36:0102001:1693, 66:36:0102001:1694, 66:36:0102001:1695, 66:36:0102001:1696, 66:36:0102001:1697, 66:36:0102001:1698, 66:36:0102001:1699, 66:36:0102001:2, 66:36:0102001:3, 66:36:0102001:4, 66:36:0102001:5			
--	---	--	--	--

**Каталог координат характерных точек границ, образуемых земельными участками (на период подготовки).**

Таблица № 6

**Условный номер: 66:36:0101001:2180:3У1**

Номер точки	X	Y
н1	407898,1475	1530976,3209
14	407899,6500	1530973,7500
н2	407927,0100	1530969,3400
н3	407954,8287	1530965,5399

**Условный номер: 66:36:0101001:1348:3У1**

Номер точки	X	Y
1	407893,5000	1530973,9100
2	407745,7500	1530994,0900
н1	407747,1258	1531003,4216
н2	407891,3638	1530977,5382

**Условный номер: 66:36:0101001:68:3У1**

Номер точки	X	Y
39	407711,0700	1530994,8300
40	407714,4900	1530997,2600
н1	407717,0687	1531008,8066
н2	407712,4446	1531009,6351

**Условный номер: 66:36:0102001:32:3У1**

Номер точки	X	Y
1	407711,0700	1530994,8300
н1	407712,4446	1531009,6351
н2	407707,7340	1531010,4790
н3	407697,5230	1531012,3084
4	407694,1200	1530993,9600
5	407695,4900	1530986,8200
6	407702,1400	1530982,3100
7	407709,9500	1530984,1500
8	407713,7900	1530990,3300
9	407714,4900	1530994,2600

**Условный номер: 66:36:0102019:34:3У1**

Номер точки	X	Y
14	407440,2200	1531052,1700
15	407434,5500	1531052,6400
16	407435,4500	1531057,1000
17	407441,2700	1531056,3300

**Условный номер: 66:36:0102019:153:3У1**

Номер точки	X	Y
1	407441,7000	1531056,2700
н1	407442,0334	1531058,0818
н2	407435,7942	1531059,1997
4	407435,3700	1531057,1100

**Условный номер: 66:36:0102019:1:3У1**

Номер точки	X	Y
1	407434,5500	1531052,6400
2	407435,3700	1531057,1100
н1	407435,7942	1531059,1997
н2	407424,4048	1531061,2402
40	407424,2600	1531054,4100

**Условный номер: 66:36:0102019:1:3У2**

Номер точки	X	Y
н1	407407,3693	1531064,2922
16	407406,4200	1531057,7000
17	407412,9300	1531056,6000
18	407411,4500	1531061,9400
н2	407411,7275	1531063,5114

**Условный номер: 66:36:0102019:33:3У1**

Номер точки	X	Y
н1	407417,6194	1531062,4558
6	407417,3400	1531060,8500
5	407416,4700	1531055,9300
4	407424,2600	1531054,4100
н2	407425,3678	1531061,0676

**Условный номер: 66:36:0102019:156:3У1**

Номер точки	X	Y
н1	407411,7275	1531063,5114
5	407411,4500	1531061,9400
1	407417,3400	1531060,8500
н2	407417,6200	1531062,4557

**Условный номер: 66:36:0102001:14:3У1**

Номер точки	X	Y
2	407642,4000	1530977,4700
3	407644,6300	1530989,6900
4	407648,8900	1531013,0900
5	407649,7500	1531017,8100
6	407550,0200	1531035,9800
7	407528,2500	1531039,9400
8	407527,7600	1531037,2500
9	407525,6700	1531025,7600
10	407522,3400	1531007,4500
11	407521,0800	1531000,5800
н1	407521,0586	1531000,4626
н2	407625,1900	1530980,6100

**Условный номер: 66:36:0101001:2180:3У2**

<b>Номер точки</b>	<b>X</b>	<b>Y</b>
1	408536,0300	1530873,1900
2	408479,6700	1531324,5400
3	408472,1500	1531283,1600
4	408574,9900	1531292,8700
5	408074,3100	1531762,5000
6	407627,9600	1531566,9100
7	407778,1400	1531299,2600
8	407778,5600	1531297,6800
9	407778,7100	1531295,9400
10	407778,5600	1531294,2000
11	407776,3200	1531275,9400
12	407765,4000	1531185,9300
13	407776,1200	1531185,1100
н1	407898,1475	1530976,3209
н2	407954,8287	1530965,5399
16	408363,1700	1530909,7600
17	408508,2200	1531319,0200
18	408507,8700	1531321,0000
19	408505,9000	1531320,6500
20	408506,2500	1531318,6700
21	408435,2200	1531459,3600
22	408440,1800	1531473,9100
23	408380,3800	1531543,7700
24	408339,7000	1531596,9900
25	408305,9800	1531658,9100
26	408293,2200	1531698,3100
27	408292,0900	1531698,9700
28	408163,6600	1531801,6500
29	408095,2900	1531771,6900

**Условный номер: 66:36:0101001:1348:3У2**

<b>Номер точки</b>	<b>X</b>	<b>Y</b>
н1	407747,1258	1531003,4216
3	407772,9600	1531178,6400
н2	407891,3638	1530977,5382

**Условный номер: 66:36:0101001:68:3У2**

<b>Номер точки</b>	<b>X</b>	<b>Y</b>
1	407470,0300	1531811,5100
2	407475,5100	1531797,4900
3	407478,2500	1531792,3100
4	407483,1200	1531787,4300
5	407484,3400	1531778,6000
6	407491,3500	1531765,2000
7	407498,0500	1531751,8100
8	407501,3900	1531743,8800
9	407500,4900	1531738,4000
10	407506,8800	1531723,4800

11	407551,9600	1531643,0600
12	407580,2900	1531590,6600
13	407589,0700	1531575,6100
14	407593,2000	1531568,5100
15	407597,6500	1531560,8900
16	407608,0100	1531543,1400
17	407319,8700	1531519,6800
18	407629,9300	1531496,5100
19	407637,2400	1531482,5200
20	407659,1700	1531442,6300
21	407670,7500	1531416,4300
22	407681,4100	1531396,0200
23	407718,2600	1531332,3400
24	407746,9000	1531282,7000
25	407750,2400	1531277,8200
26	407570,5600	1531270,2100
27	407749,3300	1531256,1900
28	407747,1900	1531238,5300
29	407746,9500	1531223,0100
30	407746,7700	1531219,7100
31	407745,7200	1531200,7500
32	407742,0000	1531184,6800
33	407732,7200	1531150,6600
34	407726,5400	1531117,9000
35	407718,5000	1531082,6400
36	407716,0200	1531060,3800
37	4077143,1700	1531028,2100
38	407713,8600	1531024,8800
н1	407712,4446	1531009,6351
н2	407717,0687	1531008,8066
41	407764,8200	1531278,1700
42	407486,8600	1531784,7300
43	407467,7400	1531819,1900

**Условный номер: 66:36:0102001:32:3У2**

Номер точки	X	Y
н1	407712,4446	1531009,6351
2	407713,8600	1531024,8800
3	407699,9900	1531025,6100
н2	407697,5230	1531012,3084

**Условный номер: 66:36:0102001:14:3У2**

Номер точки	X	Y
н1	407521,0586	1531000,4626
12	407514,5400	1530964,6700
13	407527,8200	1530962,2500
14	407547,0100	1530958,7600
15	407547,8900	1530963,6800
16	407569,0400	1530959,8300
17	407569,7600	1530963,7600

18	407599,7700	1530958,3000
19	407600,3100	1530961,2500
1	407638,1800	1530954,3600
2	407642,4000	1530977,4700
н2	407625,1900	1530980,6100

**Условный номер: 66:36:0102019:153:3У2**

Номер точки	X	Y
н1	407442,0334	1531058,0818
2	407442,6900	1531061,6500
3	407436,4600	1531062,4800
н2	407435,7942	1531059,1997

**Условный номер: 66:36:0102019:156:3У2**

Номер точки	X	Y
н1	407411,7275	1531063,5114
н2	407417,6200	1531062,4557
2	407418,0500	1531064,9300
3	407418,1300	1531065,3800
4	407412,2500	1531066,4700

**Условный номер: 66:36:0102019:33:3У2**

Номер точки	X	Y
н1	407417,6194	1531062,4558
н2	407425,3678	1531061,0676
3	407439,7000	1531147,2000
2	407429,6200	1531148,9600
1	407428,4800	1531142,6300
43	407427,4200	1531118,2300
42	407427,7500	1531120,0800
41	407427,9700	1531121,3300
40	407433,8300	1531120,3000
39	407433,2900	1531117,2000
38	407431,6200	1531142,0700
37	407431,2400	1531139,9000
36	407430,9700	1531138,3800
35	407427,8100	1531138,9400
34	407423,8400	1531116,9800
33	407427,1000	1531116,3800
32	407426,8300	1531114,8400
31	407426,4500	1531112,6700
30	407426,3200	1531111,9500
29	407425,8000	1531109,0000
28	407422,5100	1531109,6000
27	407421,8500	1531105,9500
26	407425,1600	1531105,3500
25	407425,2200	1531105,7000
24	407431,0900	1531104,6600
23	407430,5300	1531101,4500
22	407424,6600	1531102,5000
21	407424,5200	1531101,7100

20	407424,0900	1531099,2600
19	407429,9700	1531098,2100
18	407429,4100	1531095,0200
17	407423,5300	1531096,0700
16	407423,8700	1531097,9900
15	407420,5200	1531098,5900
14	407415,2600	1531069,4800
13	407418,7400	1531068,8300
12	407419,1700	1531071,2700
11	407425,0600	1531070,1600
10	407424,5300	1531067,1500
9	407418,6400	1531068,2600
8	407418,1300	1531065,3800
7	407418,0500	1531064,9300

**Условный номер: 66:36:0102019:1:3У3**

<b>Номер точки</b>	<b>X</b>	<b>Y</b>
н1	407435,7942	1531059,1997
3	407436,4600	1531062,4500
4	407437,4200	1531067,1500
5	407438,4300	1531072,1100
6	407440,4900	1531082,1800
7	407441,6500	1531087,8500
8	407442,8500	1531093,7400
9	407443,9500	1531099,1300
10	407438,6500	1531100,0400
11	407447,1100	1531149,1900
12	407446,4700	1531153,0300
13	407424,2200	1531156,3600
14	407422,3900	1531152,6100
15	407408,2200	1531070,2000
н2	407407,3693	1531064,2922
н3	407411,7275	1531063,5114
19	407412,2500	1531066,4700
20	407412,8600	1531069,9200
21	407413,5100	1531073,6100
22	407417,9900	1531099,0400
23	407418,6500	1531102,7800
24	407419,2900	1531106,4200
25	407419,9400	1531110,0700
26	407420,5800	1531113,7400
27	407421,2400	1531117,4500
28	407425,1100	1531139,4200
29	407425,7600	1531143,1100
30	407429,6200	1531148,9600
31	407429,7000	1531147,2000
32	407433,8300	1531120,3000
33	407433,2900	1531117,2000
34	407431,0900	1531104,6600

35	407430,5300	1531101,4500
36	407429,9700	1531098,2100
37	407429,4100	1531095,0200
38	407425,0600	1531070,1600
39	407424,5300	1531067,1500
н4	407424,4048	1531061,2402

**Условный номер: 66:36:0102001:3У1**

Номер точки	X	Y
н1	407521,0585	1531000,4626
н2	407522,3400	1531007,4500
н3	407525,6700	1531025,7600
н4	407527,7600	1531037,2500
н5	407528,2500	1531039,9400
н6	407476,9400	1531040,8100
н7	407404,5764	1531044,8780
н8	407401,3400	1531022,3800
н9	407426,7400	1531017,7500
н10	407506,9100	1531003,1600

**Условный номер: 66:36:0102019:3У1**

Номер точки	X	Y
н1	407476,9400	1531040,8100
н2	407478,9218	1531051,4729
н3	407472,8122	1531052,5675
н4	407442,0334	1531058,0818
н5	407441,7000	1531056,2700
н6	407441,2693	1531056,3272
н7	407440,2200	1531052,1700
н8	407434,5500	1531052,6400
н9	407424,2600	1531054,4100
н10	407416,4700	1531055,9300
н11	407410,5800	1531057,0200
н12	407406,4200	1531057,7000
н13	407404,5764	1531044,8780

**Условный номер: 66:36:0102012:3У1**

Номер точки	X	Y
н1	407561,5900	1531036,1100
н2	407561,6975	1531036,6429
н3	407538,6344	1531040,7748
н4	407488,4321	1531049,7691
н5	407478,9218	1531051,4729
н6	407476,9400	1531040,8100
н7	407528,2500	1531039,9400
н8	407550,0200	1531035,9800

**Условный номер: 66:36:0102005:3У1**

Номер точки	X	Y
н1	407564,4950	1531036,1417
н2	407561,6975	1531036,6429
н3	407561,5900	1531036,1100

**Условный номер: 66:36:0102001:3У2**

3.5

Номер точки	X	Y
н1	407920.35	1530930.48
н2	407925.65	1530959.57
н3	407714.49	1530994.26
н4	407713.79	1530990.33
н5	407709.95	1530984.15
н6	407702.14	1530982.31
н7	407695.49	1530986.82
н8	407694.12	1530993.96
н9	407697.52	1531012.31
н10	407661.18	1531018.82
н11	407636.80	1531023.19
н12	407579.38	1531033.47
н13	407564.50	1531036.14
н14	407561.59	1531036.11
н15	407550.02	1531035.98
н16	407649.75	1531017.81
н17	407642.40	1530977.47
н18	407669.17	1530972.59
н19	407688.86	1530969.02
н20	407719.74	1530964.16
н21	407721.88	1530976.46
н22	407794.87	1530963.19
н23	407793.04	1530952.63
н24	407794.90	1530952.32
н25	407810.88	1530949.67
н26	407820.81	1530948.01
н27	407840.91	1530944.67
н28	407886.95	1530936.40
н1	407920.35	1530930.48

**Условный номер: 66:36:0101001:3У1**

Номер точки	X	Y
н1	407947,9400	1530925,5900
н2	407954,8287	1530965,5399
н3	407927,0100	1530969,3400
н4	407899,6500	1530973,7500
н5	407898,1475	1530976,3209
н6	407891,3638	1530977,5382
н7	407893,5000	1530973,9100
н8	407745,7500	1530994,0900
н9	407747,1258	1531003,4216
н10	407717,0687	1531008,8066
н11	407714,4900	1530994,2600
н12	407925,6500	1530959,5700
н13	407920,3500	1530930,4801

**Каталог координат характерных точек границ, образуемых земельными участками (на расчетный срок).**

Таблица № 7

**Условный номер: :ЗУ1**

<b>Номер точки</b>	<b>X</b>	<b>Y</b>
1	407954,8587	1530965,5399
2	407898,1475	1530976,3209
3	407747,1258	1531003,4216
4	407707,7340	1531010,4790
5	407661,1821	1531018,8192
6	407636,7994	1531023,1876
7	407579,3805	1531033,4748
8	407538,6344	1531040,7748
9	407488,4321	1531049,7691
10	407472,8122	1531052,5675
11	407407,3693	1531064,2922
12	407401,3400	1531022,3800
13	407426,7400	1531017,7500
14	407506,9100	1531003,1600
15	407521,0586	1531000,4626
16	407625,1900	1530980,6100
17	407642,4000	1530977,4700
18	407669,1700	1530972,5900
19	407688,8600	1530969,0200
20	407719,9743	1530964,1199
21	407793,2716	1530952,5764
22	407794,9000	1530952,3200
23	407810,8800	1530949,6700
24	407820,8100	1530948,0100
25	407837,0400	1530945,3100
26	407840,9100	1530944,6700
27	407886,9500	1530936,4000
28	407947,9400	1530925,5900

**Условный номер: :ЗУ2**

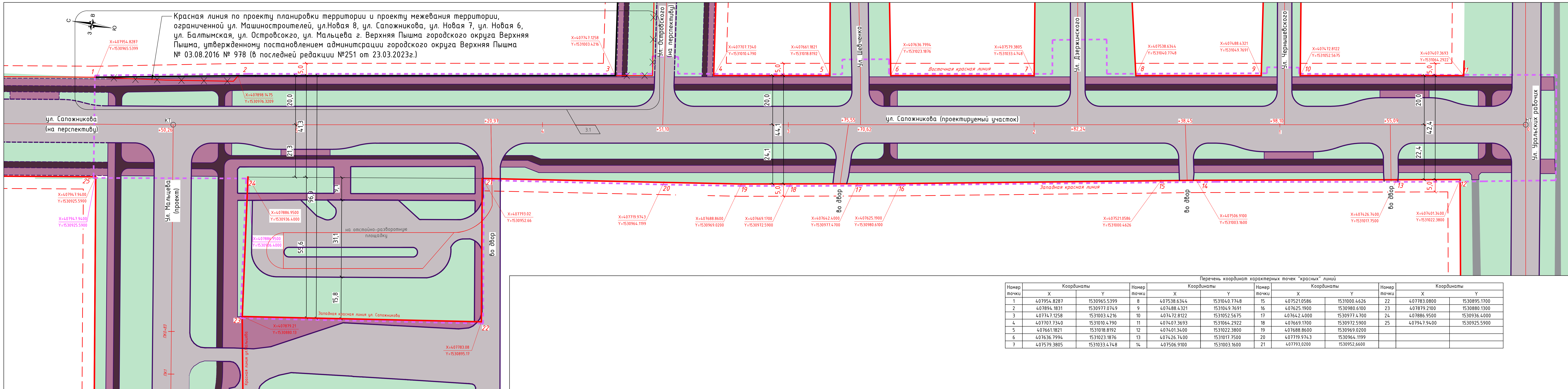
<b>Номер точки</b>	<b>X</b>	<b>Y</b>
21	407793,0200	1530952,6600
22	407783,0800	1530895,1700
23	407879,2100	1530880,1300
24	407886,9500	1530936,4000

**Примечание:**

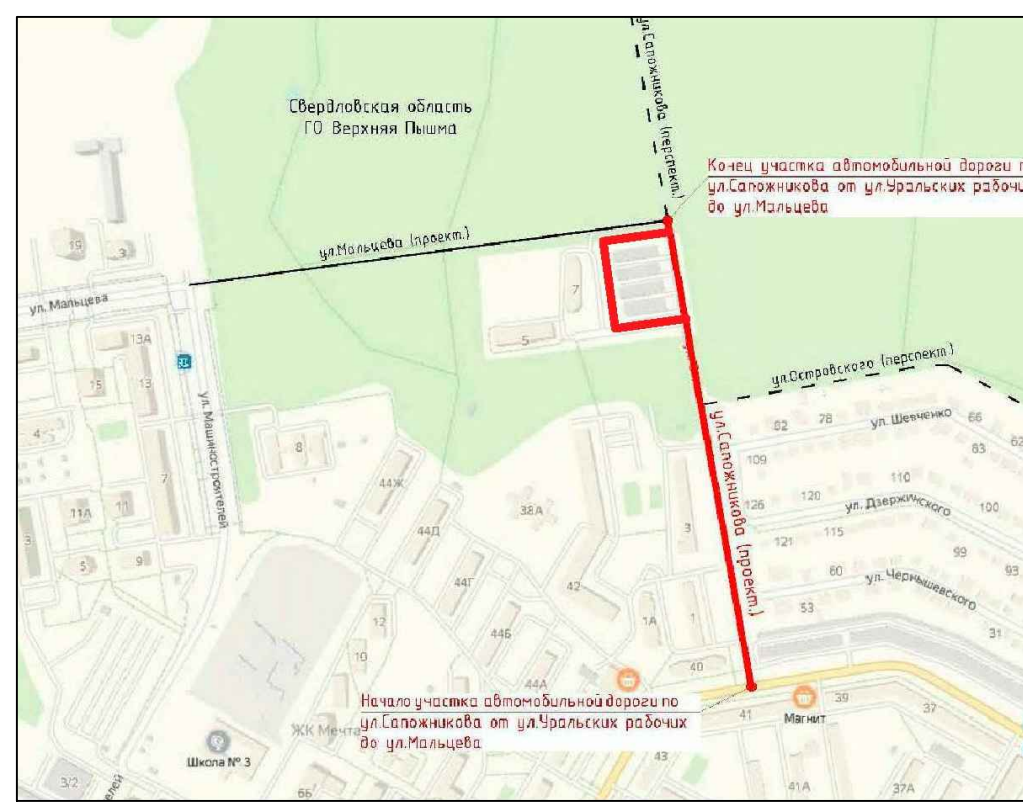
1. Система координат МСК-66, 1 зона;
2. Координаты точек подлежат уточнению при проведении кадастровых работ.

# **ПРИЛОЖЕНИЕ**

Красная линия по проекту планировки территории и проекту межевания территории, ограниченной ул. Машиностроителей, ул.Новая 8, ул. Сапожникова, ул. Новая 7, ул. Новая 6, ул. Балтымская, ул. Островского, ул. Мальцева г. Верхняя Пышма городского округа Верхняя Пышма, утвержденному постановлением администрации городского округа Верхняя Пышма № 03.08.2016 № 978 (в последней редакции №251 от 23.03.2023г.)



Выкапировка из схематичного плана ГО Верхняя Пышма



- Условные обозначения
- 1o Точка перелома границ красных линий и ее номер
  - Ось проектируемой улицы, ось проектируемых примыканий
  - Планируемые красные линии
  - Существующие красные линии, подлежащие отмене
  - Существующие красные линии
  - Линия застройки
  - Существующий откос
  - Граница проектирования
  - Существующие координаты красных линий
  - Планируемые координаты красных линий
- Проезжая часть
  - Тротуар
  - Велодорожка
  - Газон

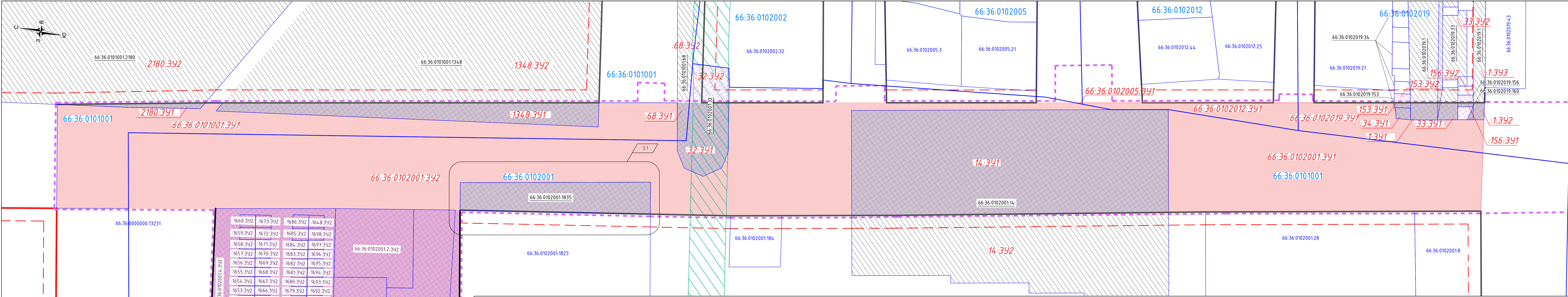
Перечень координат характерных точек "красных" линий

Номер точки	Координаты		Номер точки	Координаты		Номер точки	Координаты		Номер точки	Координаты	
	X	Y		X	Y		X	Y		X	Y
1	407954.8287	1530965.5399	8	407538.6344	1531040.7748	15	407521.0586	1531000.4626	22	407783.0800	1530895.1700
2	407894.1831	1530977.0749	9	407488.4321	1531049.7691	16	407625.1900	1530980.6100	23	407879.2100	1530880.1300
3	407747.1258	1531003.4216	10	407472.8122	1531052.5675	17	407642.4000	1530977.4700	24	407886.9500	1530936.4000
4	407707.7340	1531010.4790	11	407407.3693	1531064.2922	18	407669.1700	1530972.5900	25	407947.9400	1530925.5900
5	407661.1821	1531018.8192	12	407401.3400	1531022.3800	19	407688.8600	1530969.0200			
6	407636.7994	1531023.1876	13	407426.7400	1531017.7500	20	407719.9743	1530964.1199			
7	407579.3805	1531033.4748	14	407506.9100	1531003.1600	21	407793.0200	1530952.6600			

Примечания:  
 1. План составлен по материалам изысканий, произведенных ООО "Николай -Ингео" в августе 2019г.  
 2. Система координат: МСК-66, 1 зона

477/28/02/2023-ППТ1ГЧ1						
Э	1	Зам.		03.23	Внесение изменений в документацию по планировке территории "Строительство автомобильной дороги по ул.Сапожникова от ул.Уральских рабочих до ул.Мальцева"	
1	1	Зам.		04.21		
Изм.	Кол.	Лист	Док.	Подпись	Дата	
Разработал	Ковязина				03.23	
Проверил	Горячая				03.23	
Проект планировки территории. Основная (утверждаемая) часть					Лист	Листов
Чертеж "красных" линий Масштаб 1:500					ППТ	1 1
					МБУ	
					"Центр пространственного развития ГО Верхняя Пышма"	





:1660:342	:1673:342	:1686:342	:1648:342
:1659:342	:1672:342	:1685:342	:1698:342
:1658:342	:1671:342	:1684:342	:1697:342
:1657:342	:1670:342	:1683:342	:1696:342
:1656:342	:1669:342	:1682:342	:1695:342
:1655:342	:1668:342	:1681:342	:1694:342
:1654:342	:1667:342	:1680:342	:1693:342
:1653:342	:1666:342	:1679:342	:1692:342
:1652:342	:1665:342	:1678:342	:1691:342
:1651:342	:1664:342	:1677:342	:1690:342
:1650:342	:1663:342	:1676:342	:1689:342
:1649:342	:1662:342	:1675:342	:1688:342
:1648:342	:1661:342	:1674:342	:1687:342
:1647:342			

**Условные обозначения**

- граница проектирования  
 - "красные линии", устанавливаемые проектом планировки  
 - линия регулирования застройки

Зоны с особыми условиями использования территории  
 - охранная зона газопровода высокого давления

Кадастровое деление территории  
 66:36:0000000:1 - границы учтенных ЗУ, кадастровые номера ЗУ  
 66:36:0000000:1 - кадастровые номера исходных ЗУ  
 66:36:0000000 - границы кадастровых кварталов, номера кадастровых кварталов

Решения проекта межевания  
 - земельный участки, изымаемые для государственных и муниципальных нужд в целях размещения линейного объекта  
 - земельный участки, образуемые при разделе, сохраняющиеся у правообладателей, условные номера  
 - земельный участки, образуемые при разделе с целью объединения на расчетный срок, условные номера

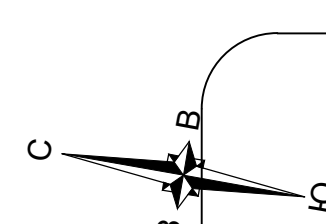
- земельные участки, образуемые из земель неразграниченной собственности, условные номера  
 - земельные участки, образованные путем объединения разграниченных земельных участков

477/28/02/2023-ПМТ.ГЧЗ  
 Внесение изменений в документацию по планировке территории "Строительство автомобильной дороги по ул.Сапожникова от ул.Уральских рабочих до ул.Мальцева"  
 Проект межевания территории  
 Чертеж межевания территории (на период подготовки территории) М 1:500

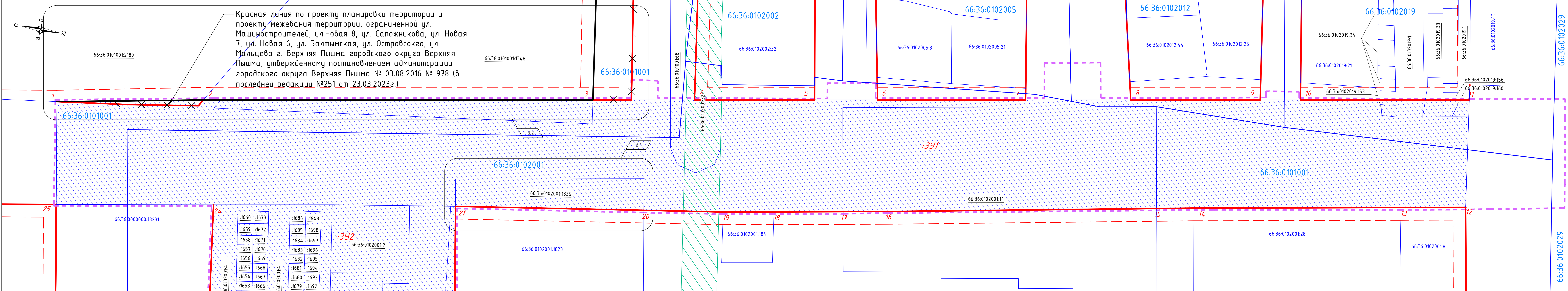
Изм.	Кол.	Лист	Док.	Подпись	Дата
1	1	Зам.			04.21
Разработал	Ковязина	03.23			
Проверил	Горячая	03.23			

Стадия	Лист	Листов
ПМТ	2	3

МБУ "Центр пространственного развития ГО Верхняя Пышма"  
Формат 1260x297



Красная линия по проекту планировки территории и проекту межевания территории, ограниченной ул. Машиностроителей, ул.Новая 8, ул. Сапожникова, ул. Новая 7, ул. Новая 6, ул. Балтымская, ул. Островского, ул. Мальцева г. Верхняя Пышма городского округа Верхняя Пышма, утвержденному постановлением администрации городского округа Верхняя Пышма № 03.08.2016 № 978 (в последней редакции №251 от 23.03.2023г.)



:1660	:1673	:1686	:1648
:1659	:1672	:1685	:1698
:1658	:1671	:1684	:1697
:1657	:1670	:1683	:1696
:1656	:1669	:1682	:1695
:1655	:1668	:1681	:1694
:1654	:1667	:1680	:1693
:1653	:1666	:1679	:1692
:1652	:1665	:1678	:1691
:1651	:1664	:1677	:1690
:1650	:1663	:1676	:1689
:1649	:1662	:1675	:1688
:1647	:1661	:1674	:1687

**Условные обозначения**

**Линии градостроительного регулирования**

- "красные линии", устанавливаемые проектом планировки
- существующие "красные линии", подлежащие отмене
- существующие "красные линии"
- 10 — точка перелома границ красных линий и ее номер
- - - линия регулирования застройки

**Зоны с особыми условиями использования территории**

- охранная зона газопровода высокого давления

**Кадастровое деление территории**

- 66:36:0000000:1 — границы учтенных ЗУ, кадастровые номера ЗУ
- 66:36:0000000:1 — кадастровые номера исходных ЗУ
- 66:36:0000000 — границы кадастровых кварталов, номера кадастровых кварталов

**Решения проекта межевания**

- земельный участок, образуемый для государственных и муниципальных нужд в целях размещения линейного объекта

					477/28/02/2023-ПМТ.ГЧЗ		
Э	2	Изм.		03.23	Внесение изменений в документацию по планировке территории "Строительство автомобильной дороги по ул.Сапожникова от ул.Уральских рабочих до ул.Мальцева"		
1	1	Зам.		04.21			
Изм.	Кол.	Лист	Док.	Подпись	Дата		
Разработал	Ковязина				03.23	Стадия	Лист
Проверил	Горячая				03.23	ПМТ	3
					Проект межевания территории		
					Чертеж межевания территории (на расчетный срок) М 1:500		
					МБЧ "Центр пространственного развития ГО Верхняя Пышма"		
					Формат 1260x420		