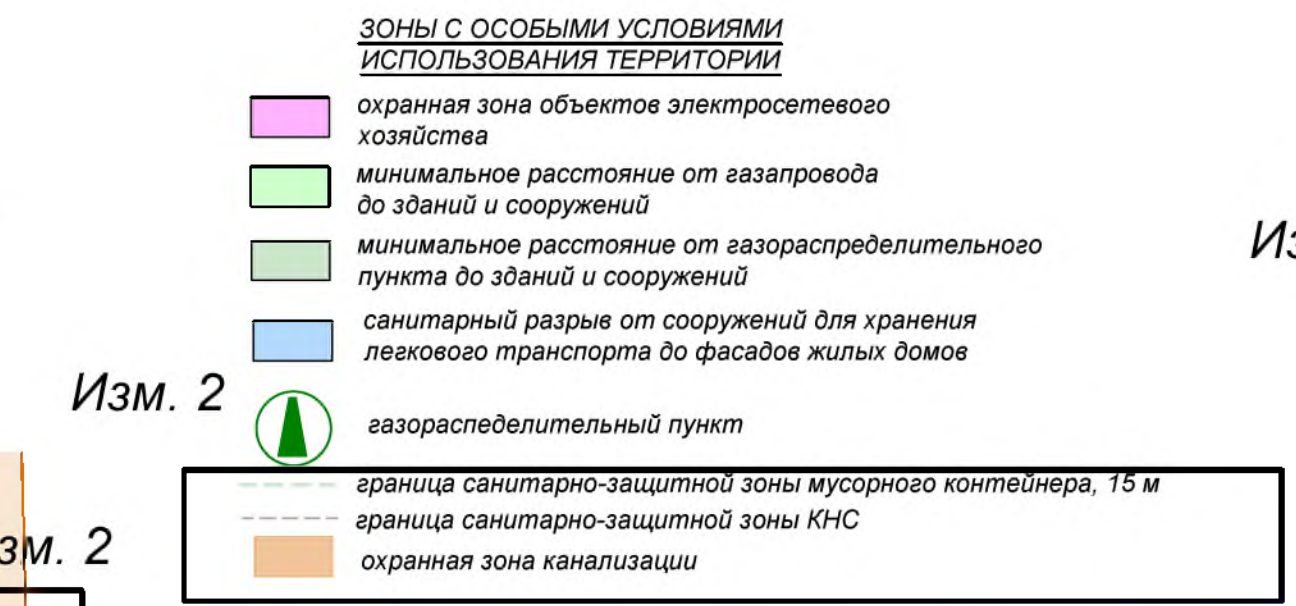
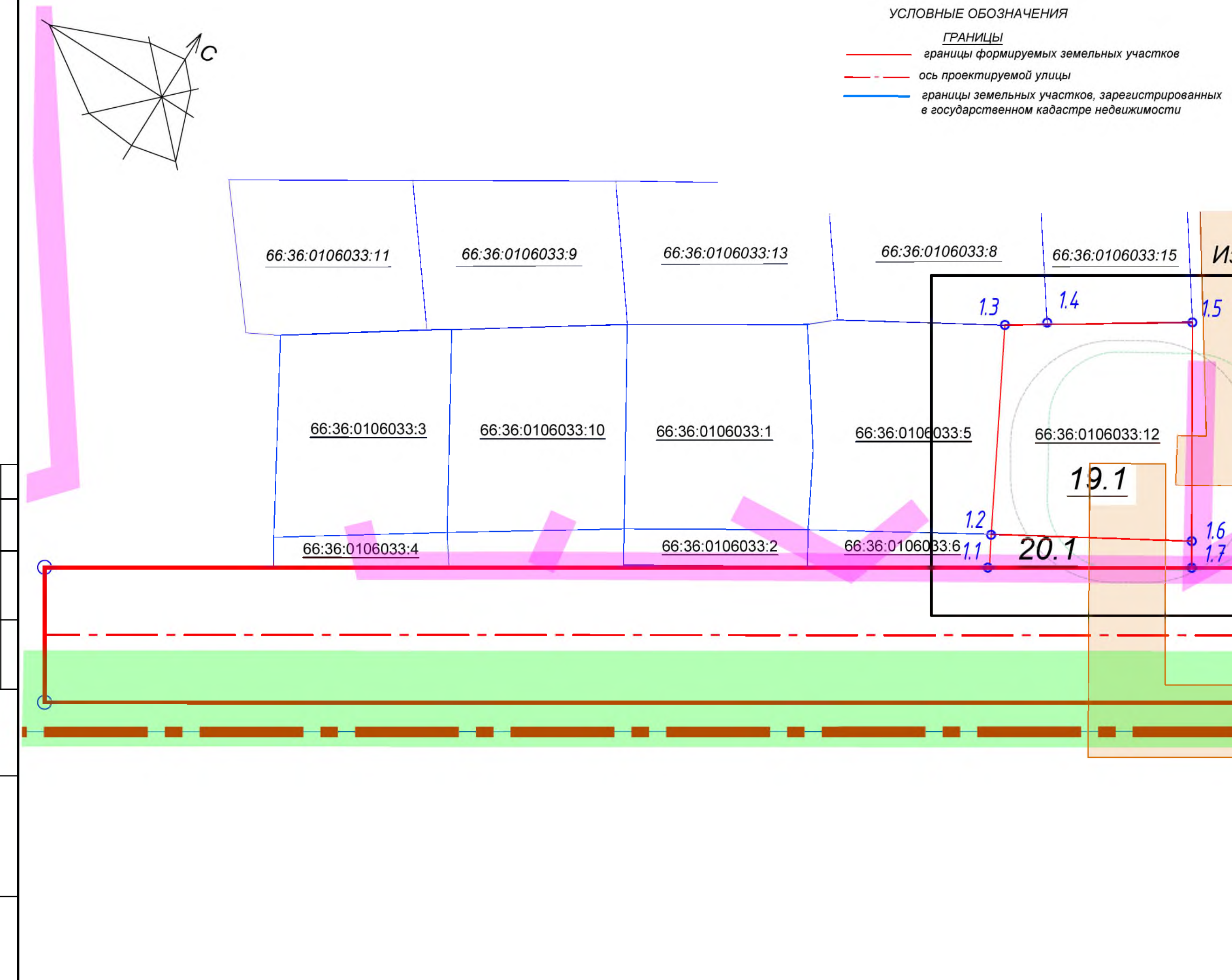


Согласовано
 Е.В.М. Ули. №
 Подп. и дата
 Имя, № подл.



Изм. 2 $\frac{7}{11}$ номера формируемых земельных участков поворотные точки границ формируемых земельных участков номер поворотной точки границы формируемого земельного участка для размещения КНС

66:36:3002001:93



Примечание:
 1. Ведомость земельных участков с координатами точек приведена в пояснительной записке Том 1.
 2. Земельные участки закоординированы с левого верхнего угла по часовой стрелке.

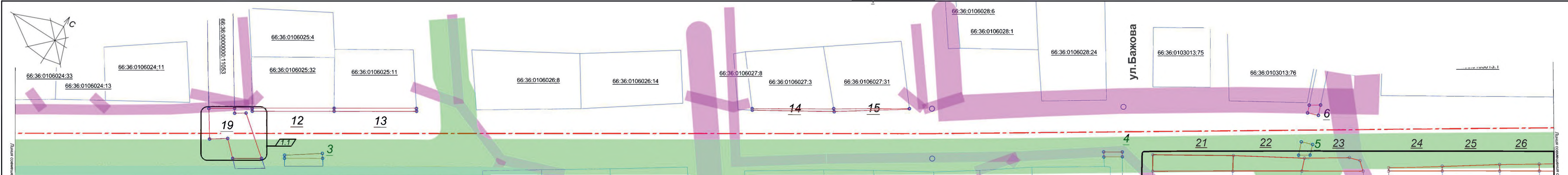
Изм. 2

№	1	2	3	4	5	6	7	8
19.1	Ранее учтенный	869	869	Земли населенных пунктов	индивидуальная жилая застройка	66:36:0106033:12		обл. Свердловская, г. Верхняя Пышма, ул. Феофанова, дом 44 г. Верхняя Пышма
20.1	Вновь формируемый	128	-	Земли населенных пунктов	Земельный участок (территория) общего пользования			

Ведомость земельных участков, предлагаемых для перевода земель в зону (территорию) общего пользования									
№	Статус	S кв. м	S изъятая м. кв.	Категория земель	Вид разрешенного использования	Назначение, использование по документу	Кадастровый номер земельного участка	Адрес	
1	Ранее учтенный	119,1 (57,0)	68,4			Палисадник	66:36:0106034:2	г. Верхняя Пышма, ул. Феофанова, дом 24	
2	Ранее учтенный	156,5 (61,0)	91,4			Палисадник	66:36:0106034:4	г. Верхняя Пышма, ул. Феофанова, дом 20	
3	Ранее учтенный	75,0	22,5			Под объект торговли	66:36:0106025:30	г. Верхняя Пышма, ул. Феофанова, остановка "Тепличный комбинат"	
4	Ранее учтенный	134,0 (253,0)	14,8			Палисадник	66:36:0106036:7	г. Верхняя Пышма, ул. Феофанова, дом 25	
5	Учтенный	25,0	20,6			Для размещения объектов энергетики	66:36:0103015:43	г. Верхняя Пышма	
6	Учтенный	284,0	15,5			под теломатристра М-1	66:36:0103013:71	г. Верхняя Пышма	
7	Вновь формируемый	30461,2	-	Земли населенных пунктов	Земельный участок (территория) общего пользования	-	-	г. Верхняя Пышма	
8	Учтенный	1 623,0	427,6			Для размещения сервисного автомобильного центра по установке автосигнализации и электрооборудования	66:36:0103016:29	г. Верхняя Пышма, район улиц Феофанова-Мичуркина	
9	Ранее учтенный	232,00	41,2			Мини рынок с торговым павильоном на 7 торговых мест	66:36:0103016:12	г. Верхняя Пышма, ул. Феофанова	
10	Ранее учтенный	96,0	35,9			Прочие помещения аптеки № 469 и крыльца	66:36:0103014:10	г. Верхняя Пышма, ул. Феофанова, дом 4	
11	Учтенный	6 549,0	517,3			Под строительство многоквартирного жилого дома	66:36:0103014:29	г. Верхняя Пышма, ул. Феофанова, 2а	
12	Учтенный	683	37,8			Под жилой дом индивидуальной жилой застройки	66:36:0106025:32	г. Верхняя Пышма, ул. Феофанова, дом 8	
13	Ранее учтенный	759	38			Под жилой дом индивидуальной жилой застройки	66:36:0106025:11	г. Верхняя Пышма, ул. Матросова, дом 1	
14	Ранее учтенный	710	28,5			Для индивидуальной жилой застройки	66:36:0106027:3	г. Верхняя Пышма, ул. Шейнаманна, дом 12	
15	Ранее учтенный	600	20,6			Под строительство индивидуального жилого дома	66:36:0106027:31	г. Верхняя Пышма, ул. Горького, дом 1	
16	Ранее учтенный	1300	49,8			Не установлено	66:36:0103014:17	г. Верхняя Пышма, нечетная сторона останова "Дворец культуры металлургов", ул. Пышма	
17	Ранее учтенный	66	48,9			Не установлено	66:36:0103017:7	г. Верхняя Пышма, нечетная сторона останова "Дворец культуры металлургов", проспект Успенский	
18	Ранее учтенный	1300	132,2			Не установлено	66:36:0102079:3	г. Верхняя Пышма	

* В скобках указана декларированная площадь участка. Без скобок уточненная (фактическая).

41/23-ДПТ-ПМ				
Внесение изменений в проект планировки и проект межевания территории "Дорожно-транспортная инфраструктура г.Верхняя Пышма. Автодорога по ул.Феофанова"				
Изм. 2	Кол.	Лист	№ док	Подп.
Разработал	Царенко			11.24
Н.Контр.	Ткаченко			11.24
ГИП	Шахматов			11.24
Проект планировки и проект межевания территории.			Стадия	Лист
			ПП	10.1
Чертеж межевания территории М 1:500			Ex	000 "ПИК "ЭКСПЕДИЦИЯ"
Формат А4х6				



УСЛОВНЫЕ ОБОЗНАЧЕНИЯ

ГРАНИЦЫ

- границы формируемых земельных участков
- - - ось проектируемой улицы
- границы земельных участков, зарегистрированных в государственном кадастре недвижимости

ЗОНЫ С ОСОБЫМИ УСЛОВИЯМИ ИСПОЛЬЗОВАНИЯ ТЕРРИТОРИИ

- охранный зона объектов электросетевого хозяйства
- минимальное расстояние от газопровода до зданий и сооружений
- минимальное расстояние от газораспределительного пункта до зданий и сооружений
- санитарный разрыв от сооружений для хранения легкового транспорта до фасадов жилых домов
- ▲ газораспределительный пункт

ПОЯСНИТЕЛЬНЫЕ НАДПИСИ

- 7 номера формируемых земельных участков
- поворотные точки границ формируемых земельных участков

Ведомость земельных участков, предлагаемых для перевода земель в зону (территорию) общего пользования

№ участка	Статус	S всего м ²	S изымаемая м ²	Категория земель	Вид разрешенного использования	Назначение, использование по документу	Кадастровый номер земельного участка	Адрес
1	Ранее учтенный	119,1 (57,0)	68,4			Пансионат	66:36:0106034:2	г. Верхняя Пышма, ул. Феофанова, дом 24
2	Ранее учтенный	156,3 (61,0)	91,4			Пансионат	66:36:0106034:4	г. Верхняя Пышма, ул. Феофанова, дом 20
3	Ранее учтенный	75,0	22,5			Под объект торговли	66:36:0106025:30	г. Верхняя Пышма, ул. Феофанова, о/п «Торговый комплекс»
4	Ранее учтенный	134,0 (253,0)	14,8			Пансионат	66:36:0106036:7	г. Верхняя Пышма, ул. Феофанова, дом 25
5	Учтенный	25,0	20,6		Для размещения иных объектов энергетика		66:36:0103015:43	г. Верхняя Пышма
6	Учтенный	284,0	15,5				66:36:0103013:71	г. Верхняя Пышма
7	Н/в. формируемый	30461,2	-		Земельный участок (территория) общего пользования		-	г. Верхняя Пышма
8	Учтенный	1 623,0	427,6		Для размещения сервисного автомобильного центра по установке автоматизации и электрификации		66:36:0103016:29	г. Верхняя Пышма, район улиц Феофанова-Минусина
9	Ранее учтенный	232,00	41,2			Мини рынок с торговым навесом на 7 торговых мест	66:36:0103016:12	г. Верхняя Пышма, ул. Феофанова
10	Ранее учтенный	96,0	35,9			Прочие помещения аптеки № 469 и крыльца	66:36:0103014:10	г. Верхняя Пышма, ул. Феофанова, дом 4
11	Учтенный	6 549,9	517,3		Земли населенных пунктов	Для размещения многоквартирного жилого дома	66:36:0103014:29	г. Верхняя Пышма, ул. Феофанова, 2г
12	Учтенный	68,3	37,8			Под жилой дом индивидуальной жилой застройки	66:36:0106025:32	г. Верхняя Пышма, ул. Феофанова, дом 8
13	Ранее учтенный	759	38			Под жилой дом индивидуальной жилой застройки	66:36:0106025:11	г. Верхняя Пышма, ул. Матросова, дом 1

Ведомость земельных участков, предлагаемых для перевода земель в зону (территорию) общего пользования

№ участка	Статус	S всего кв. м	S изымаемая кв. м	Категория земель	Вид разрешенного использования	Назначение, использование по документу	Кадастровый номер земельного участка	Адрес
14	Ранее учтенный	710	28,5			Для индивидуальной жилой застройки	66:36:0106027:3	г. Верхняя Пышма, ул. Шенниковна, дом 12
15	Ранее учтенный	680	20,6			Под строительство индивидуального жилого дома	66:36:0106027:31	г. Верхняя Пышма, ул. Горького, дом 1
16	Ранее учтенный	1300	49,8			Не установлено	66:36:0103014:17	г. Верхняя Пышма, нечетная сторона о/п «Дворец культуры металлургов», ул. Ленина
17	Ранее учтенный	66	48,9			Не установлено	66:36:0103017:7	г. Верхняя Пышма, нечетная сторона о/п «Дворец культуры металлургов», проспект Успенский
18	Ранее учтенный	1360	132,2			Не установлено	66:36:0102679:3	г. Верхняя Пышма
19	Учтенный	6900 +/-29	262,5			Для размещения объектов, характерных для населенных пунктов	66:36:0000000:11053	Свердловская область, г. Верхняя Пышма, ул. Октябрьское, от ул. 70 лет ВЛКСМ до ул. Феофанова
20	Учтенный	4126 +/-22	153,1			Для размещения железнодорожных путей	66:36:0000000:10515	обл. Свердловская, г. Верхняя Пышма, железнодорожные пути ОАО «Уралэлектромедь»

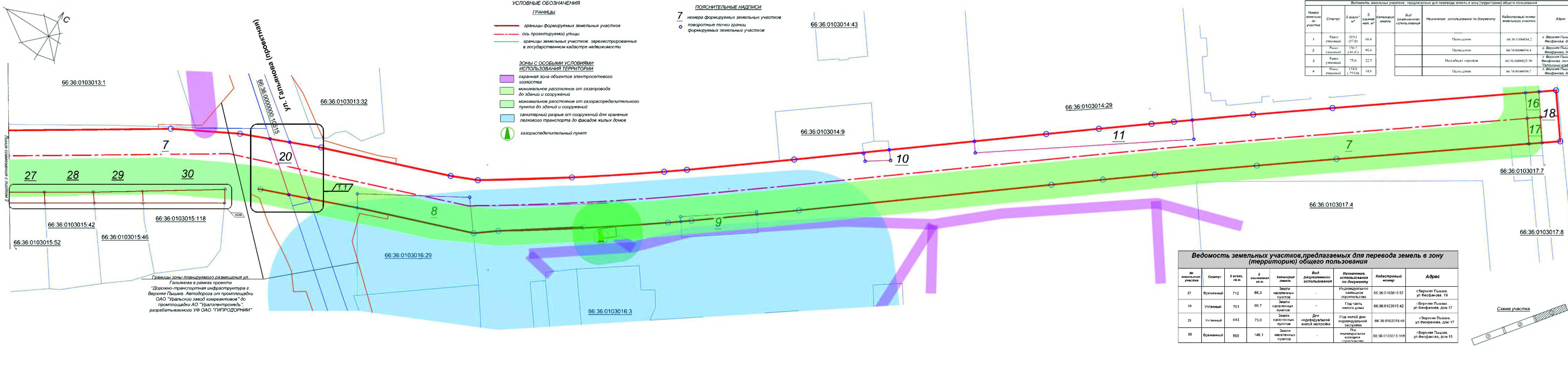
* В скобках указана декларированная площадь участка. Без скобок уточненная (фактическая).

Ведомость земельных участков, предлагаемых для перевода земель в зону (территорию) общего пользования

№ земельного участка	Статус	S всего кв. м	S изымаемая кв. м	Категория земель	Вид разрешенного использования	Назначение, использование по документу	Кадастровый номер земельного участка	Адрес
21	Ранее учтенный	776	195,9	Земли населенных пунктов	Для индивидуальной жилой застройки	Индивидуальная жилая застройка	66:36:0103015:13	г. Верхняя Пышма, ул. Бажова, дом 12
22	Учтенный	2 992	157,97	Земли населенных пунктов	Для размещения производственных зданий	Под производственной базой	66:36:0103015:138	г. Верхняя Пышма, ул. Феофанова, дом 25 а
23	Временный	1 439	122,08	Земли населенных пунктов	-	Под производственной базой	66:36:0103015:51	г. Верхняя Пышма, ул. Феофанова, дом 25 А
24	Учтенный	800	39,13	Земли населенных пунктов	-	Под жилой дом индивидуальной жилой застройки	66:36:0103015:32	г. Верхняя Пышма, ул. Феофанова, дом 23
25	Временный	875	61,21	Земли населенных пунктов	-	Под жилой дом индивидуальной жилой застройки	66:36:0103015:44	г. Верхняя Пышма, ул. Феофанова, дом 21
26	Временный	600	51,27	Земли населенных пунктов	-	Индивидуальное жилищное строительство	66:36:0103015:100	г. Верхняя Пышма, ул. Феофанова, 19

Примечание:
 1. Ведомость земельных участков с координатами точек представлена в Пояснительной записке;
 2. Земельные участки закордированы с левого верхнего угла по часовой стрелке.

211119/1272-12-2019				
Дорожно-транспортная инфраструктура г. Верхняя Пышма. Автодорога по ул. Феофанова				
Изм.	Коп. ул.	Лист	№ док.	Дата
Разрвб.	Труфанова А.П.	12	12	2019
Проверил	Дьячкова О.Р.	12	12	2019
Н. контроль	Дьячкова О.Р.	12	12	2019
Проект планировки и проект межевания территории автомобильной дороги по ул. Феофанова			Стадия	Лист
Чертеж межевания территории М 1:500			ПП	10.2
МБУ «Центр пространственного развития ГО Верхняя Пышма			Листов	10



УСЛОВНЫЕ ОБОЗНАЧЕНИЯ

- ГРАНИЦЫ**
- границы формируемых земельных участков
 - ось проектируемой улицы
 - границы земельных участков, зарегистрированных в государственном кадастре недвижимости

ЗОНЫ С ОСОБЫМИ УСЛОВИЯМИ ИСПОЛЬЗОВАНИЯ ТЕРРИТОРИИ

- охранная зона объектов электросетевого хозяйства
- минимальное расстояние от газопровода до зданий и сооружений
- минимальное расстояние от газораспределительного пункта до зданий и сооружений
- санитарный разрыв от сооружений для хранения легкового транспорта до фасадов жилых домов
- газораспределительный пункт

ПОЯСНИТЕЛЬНЫЕ НАДПИСИ

- 7 номера формируемых земельных участков
- о поворотные точки границ формируемых земельных участков

Ведомость земельных участков, предлагаемых для перевода земель в зону (территорию) общего пользования

№ земельного участка	Статус	С ессло, кв.м.	З извлекаем кв.м.	Кадастровый номер	Адрес
27	Временный	712	68,3	66:36:0103015:52	г.Верхняя Пышма, ул.Феофанова, 19
28	Учтенный	701	69,7	66:36:0103015:42	г.Верхняя Пышма, ул.Феофанова, дом 17
29	Учтенный	643	75,0	66:36:0103015:46	г.Верхняя Пышма, ул.Феофанова, дом 17
30	Временный	669	146,1	66:36:0103015:118	г.Верхняя Пышма, ул.Феофанова, дом 15

№ земельного участка	Статус	С ессло, кв.м.	З извлекаем кв.м.	Кадастровый номер	Адрес
1	Ранее учтенный	119,1 (57,0)	68,4	66:36:0103014:2	г.Верхняя Пышма, ул.Феофанова, дом 24
2	Ранее учтенный	156,1 (61,0)	41,4	66:36:0103014:4	г.Верхняя Пышма, ул.Феофанова, дом 20
3	Ранее учтенный	75,0	22,5	66:36:0103015:30	г.Верхняя Пышма, ул.Феофанова, дом 25
4	Ранее учтенный	133,0 (75,0)	14,8	66:36:0103017:7	г.Верхняя Пышма, ул.Феофанова, дом 25

№ земельного участка	Статус	С ессло, кв.м.	З извлекаем кв.м.	Кадастровый номер	Адрес
5	Учтенный	25,0	20,6	66:36:0103013:43	г.Верхняя Пышма
6	Учтенный	248,0	15,5	66:36:0103013:71	г.Верхняя Пышма
7	Видовая функция	3640,2	-	-	г.Верхняя Пышма
8	Учтенный	1423,0	427,6	66:36:0103016:29	г.Верхняя Пышма, район ул.Феофанова-Минурова
9	Ранее учтенный	232,0	41,2	66:36:0103016:12	г.Верхняя Пышма, ул.Феофанова
10	Ранее учтенный	96,0	35,0	66:36:0103014:10	г.Верхняя Пышма, ул.Феофанова, дом 4
11	Учтенный	6549,0	517,3	66:36:0103014:29	г.Верхняя Пышма, ул.Феофанова, 2
12	Учтенный	683	37,8	66:36:0106029:32	г.Верхняя Пышма, ул.Феофанова, дом 8
13	Ранее учтенный	719	38	66:36:0106025:11	г.Верхняя Пышма, ул.Митрофанова, дом 7
14	Ранее учтенный	710	28,5	66:36:0106027:3	г.Верхняя Пышма, ул.Шелыгина, дом 12
15	Ранее учтенный	640	20,6	66:36:0106027:31	г.Верхняя Пышма, ул.Шелыгина, дом 1
16	Ранее учтенный	1200	49,8	66:36:0103014:17	г.Верхняя Пышма, неопределенная сторона остоновки "Джирей культуры металлургов", ул.Пышма
17	Ранее учтенный	66	48,9	66:36:0103017:7	г.Верхняя Пышма, неопределенная сторона остоновки "Джирей культуры металлургов", пр.Светит Улановича
18	Ранее учтенный	1368	132,2	66:36:0102079:3	г.Верхняя Пышма
19	Учтенный	6880 (+29)	262,5	66:36:010000111051	Свердловская область, г.Верхняя Пышма, ул.Октябрьская, от ул.10 лет ВЛКСМ до ул.Феофанова
20	Учтенный	4126 (+22)	159,1	66:36:010000110515	обл.Свердловская, г.Верхняя Пышма, неопределенная сторона ул.Октябрьская, от ул.10 лет ВЛКСМ до ул.Феофанова

211119/1272-12-2019		2.2019	
Изм.	08.2018	Изм.	08.2018
Лист	№ док.	Подпись	Дата
Разработчик	Дьячкова О.Р.	2.2019	
Проверил	Дьячкова О.Р.	12.2018	
Н.Контроль	Дьячкова О.Р.	02.2019	
Проект планировки и проект межевания территории автомобильной дороги по ул. Феофанова		Стр.	Лист
Чертеж межевания территории М 1:500		ЛП	10,3 10
МБУ "Центр пространственного развития ГО Верхняя Пышма"		Формат А4х7	

Составлено
Взам.инж. №
Лист 1 из 1
Име. № подл.