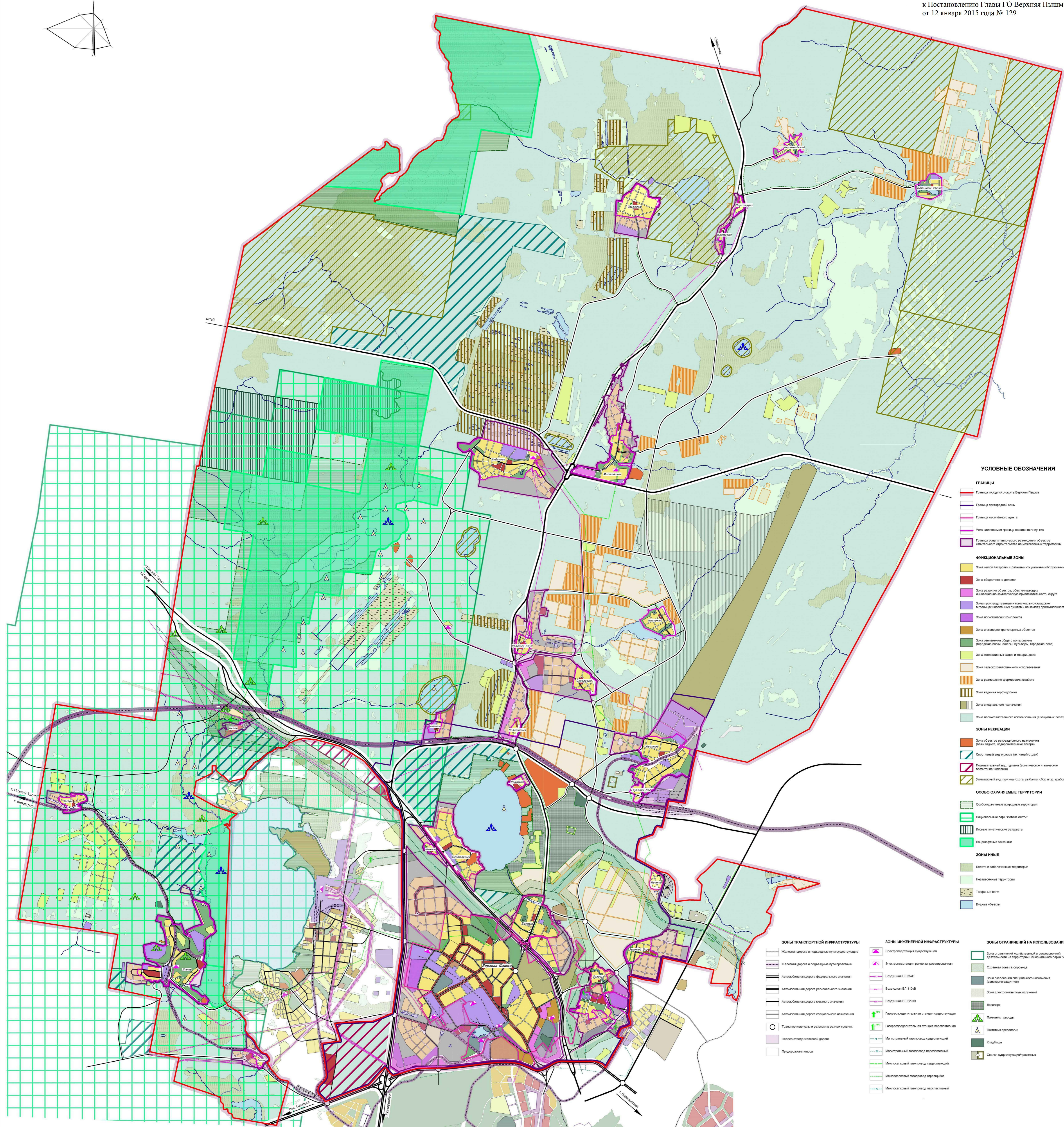
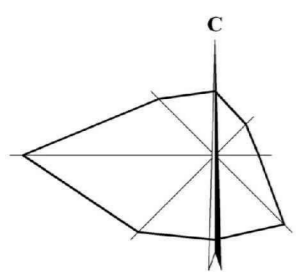


Генеральный план городского округа Верхняя Пышма

Основной чертеж

Приложение 2
к Постановлению Главы ГО Верхняя Пышма
от 12 января 2015 года № 129



УСЛОВНЫЕ ОБОЗНАЧЕНИЯ

ГРАНИЦЫ

- Граница городского округа Верхняя Пышма
- Граница притрассовой зоны
- Граница населенного пункта
- Устанавливаемая граница населенного пункта
- Граница зоны планируемого размещения объектов складского назначения на населенной территории

ФУНКЦИОНАЛЬНЫЕ ЗОНЫ

- Зона жилой застройки с развитым социальным обслуживанием
- Зона общественно-деловая
- Зона развития объектов, обеспечивающих инновационно-коммерческую привлекательность округа
- Зоны производственные и коммунально-складские в границах населенных пунктов и на землях промышленности
- Зоны логистических комплексов
- Зоны универсно-транспортных объектов
- Зоны озеленения общего пользования (парки, скверы, бульвары, городские леса)
- Зоны сельскохозяйственных садов и товарных садов
- Зоны сельскохозяйственного использования
- Зоны размещения фермерских хозяйств
- Зоны водных территорий
- Зоны специального назначения
- Зоны лесосадоводческого использования (защитные леса)

ЗОНЫ РЕКРЕАЦИИ

- Зоны объектов рекреационного назначения (бассейны, спортивные центры)
- Спортивный вид туризма (альпинизм, скалолазие)
- Познавательный вид туризма (экологическое и этнокультурное воспитание человека)
- Утилитарный вид туризма (охота, рыбалка, сбор ягод, грибов)

ОСОБО ОХРАНЯЕМЫЕ ТЕРРИТОРИИ

- Особо охраняемая природная территория
- Национальный парк "Исток Исети"
- Голые скальные россыпи
- Ландшафтные заказники

ЗОНЫ ИНЫЕ

- Болота и заболоченные территории
- Неаэрированные территории
- Торфяные болота
- Водные объекты

ЗОНЫ ТРАНСПОРТНОЙ ИНФРАСТРУКТУРЫ

- Железные дороги и подводящие пути существующие
- Железные дороги и подводящие пути строящиеся
- Автомобильные дороги федерального значения
- Автомобильные дороги регионального значения
- Автомобильные дороги местного значения
- Автомобильные дороги специального назначения
- Транспортные узлы и развязки в разных уровнях
- Платформа отхода железной дороги
- Придорожная полоса

ЗОНЫ ИНЖЕНЕРНОЙ ИНФРАСТРУКТУРЫ

- Электростанция существующая
- Электростанция ранее запроектированная
- Воздушная ВЛ 35кВ
- Воздушная ВЛ 110кВ
- Воздушная ВЛ 220кВ
- Газораспределительная станция существующая
- Газораспределительная станция запроектированная
- Магистральный газопровод существующий
- Магистральный газопровод запроектированный
- Межпоселковый газопровод существующий
- Межпоселковый газопровод строящийся
- Межпоселковый газопровод запроектированный

ЗОНЫ ОГРАНИЧЕНИЯ НА ИСПОЛЬЗОВАНИЕ ТЕРРИТОРИИ

- Зоны охраны экологической и рекреационной деятельности на территории Национального парка "Исток Исети"
- Охранная зона газопровода
- Зоны сохранения специального назначения (санитарно-защитные)
- Зоны электромагнитных помех
- Газопередача
- Платформы природы
- Платформы археологии
- Кладбища
- Светильники существующие/проектируемые