

Муниципальное бюджетное учреждение  
«Центр пространственного развития городского округа Верхняя Пышма»

**ВНЕСЕНИЕ ИЗМЕНЕНИЙ**

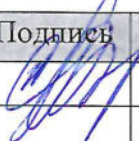
**В ПРОЕКТ МЕЖЕВАНИЯ ТЕРРИТОРИИ ОБЪЕКТА  
«СТРОИТЕЛЬСТВО И РЕКОНСТРУКЦИЯ УЛИЧНО-ДОРОЖНОЙ  
СЕТИ ГОРОДСКОГО ОКРУГА ВЕРХНЯЯ ПЫШМА СО  
СТРОИТЕЛЬСТВОМ ТРАМВАЙНОЙ ЛИНИИ В ГРАНИЦАХ  
ГОРОДСКОГО ОКРУГА ВЕРХНЯЯ ПЫШМА»**

**ВНЕСЕНИЕ ИЗМЕНЕНИЙ  
В ПРОЕКТ МЕЖЕВАНИЯ ТЕРРИТОРИИ**

Основная (утверждаемая) часть

шифр: 29/06/2022/1608 – ПМТ

**Том 5**

Изм.	№ док.	Подпись	Дата
3			08.2022 г.

г. Верхняя Пышма  
2022 г.

Муниципальное бюджетное учреждение  
«Центр пространственного развития городского округа Верхняя Пышма»

**ВНЕСЕНИЕ ИЗМЕНЕНИЙ**  
**В ПРОЕКТ МЕЖЕВАНИЯ ТЕРРИТОРИИ ОБЪЕКТА**  
**«СТРОИТЕЛЬСТВО И РЕКОНСТРУКЦИЯ УЛИЧНО-ДОРОЖНОЙ**  
**СЕТИ ГОРОДСКОГО ОКРУГА ВЕРХНЯЯ ПЫШМА СО**  
**СТРОИТЕЛЬСТВОМ ТРАМВАЙНОЙ ЛИНИИ В ГРАНИЦАХ**  
**ГОРОДСКОГО ОКРУГА ВЕРХНЯЯ ПЫШМА»**

**ВНЕСЕНИЕ ИЗМЕНЕНИЙ**  
**В ПРОЕКТ МЕЖЕВАНИЯ ТЕРРИТОРИИ**

Основная (утверждаемая) часть

**шифр: 29/06/2022/1608 – ПМТ**

**Том 5**

**Заказчик:** Администрация городского округа Верхняя Пышма;

**Основание:** Поручение администрации городского округа Верхняя Пышма от 29.06.2022 № 1608;

**Исполнитель:** МБУ «ЦПР ГО Верхняя Пышма».

Директор

  
\_\_\_\_\_ **Г.Ш. Садриева**

Начальник отдела  
кадастровых работ

  
\_\_\_\_\_ **О.Р. Дьячкова**

г. Верхняя Пышма  
2022 г

**АВТОРСКИЙ КОЛЛЕКТИВ:**

**Кадастровый инженер**  
**МБУ «ЦПР ГО Верхняя Пышма»**  
*(квалификационный аттестат*  
*№ 66-14-812)*



**Р.П. Старостина**

**СОСТАВ  
ПРОЕКТА МЕЖЕВАНИЯ ТЕРРИТОРИИ**

<b>Номер тома</b>	<b>Обозначение</b>	<b>Наименование</b>	<b>Примечание</b>
<b>Проект межевания территории</b>			
5	29/06/2022/1608-ПМТ	Проект межевания территории. Основная (утверждаемая) часть	Том 5
6	29/06/2022/1608-ПМТ.2	Материалы по обоснованию проекта межевания территории	Том 6

*Лист регистрации изменений к проекту межевания территории*

<b>№ Изм.</b>	<b>№ Тома</b>	<b>Наименование</b>	<b>№ ТОМОВ/ ЛИСТОВ</b>	<b>Кол-во листов</b>	<b>Лист</b>	<b>Примечание</b>
<b>1</b>	<b>2</b>	<b>3</b>	<b>4</b>	<b>5</b>	<b>7</b>	<b>8</b>
<b>3</b>	<b>Том № 5</b>					
<b>3</b>		Пояснительная записка	<b>5</b>		-	Зам.
		Графическая часть:				
		Чертеж проекта межевания территории (на период подготовки), М1:2000	<b>1</b>	<b>1</b>	-	Зам.
		Чертеж проекта межевания территории (на период подготовки), М1:2000	<b>2</b>	<b>1</b>	-	Изм.
		Чертеж проекта межевания территории (на расчетный срок), М1:2000	<b>3</b>	<b>1</b>	-	Изм.
	Чертеж проекта межевания территории (на расчетный срок), М1:2000	<b>4</b>	<b>1</b>	-	Изм.	
<b>3</b>	<b>Том № 6</b>					
		Существующее положение, М 1:2000	<b>1</b>	<b>1</b>	-	Зам.
		Существующее положение, М 1:2000	<b>2</b>	<b>1</b>	-	-

**СОДЕРЖАНИЕ:**

<b>Обозначение</b>	<b>Наименование</b>	<b>Примечание</b>
29/06/2022/1608-ПМТ.С	Состав проекта межевания территории	
29/06/2022/1608– ПМТ.СП	Содержание	
	<b>Текстовая часть</b>	
29/06/2022/1608– ПМТ.ПЗ	Общие данные	л.7
	2.Красные линии	л.11
	3.Сведения о земельных участках и их частях	л.14
	3.1 Перечень земельных участков, подлежащих изъятию для муниципальных нужд	л.16
	3.2 Сведения об образуемых земельных участках (на период подготовки)	л.21
	3.3 Ведомость координат образуемых земельных участков (на период подготовки)	л.23
	3.4 Сведения об образуемых земельных участках (на расчетный срок)	л.37
	3.5 Ведомость координат образуемых земельных участков (на расчетный срок)	л.37
	<b>Графическая часть</b>	
29/06/2022/1608-ПМТ. ГЧ 1 (лист 1)	Чертеж проекта межевания территории (на период подготовки) М 1:2000	л.1
29/06/2022/1608-ПМТ. ГЧ 1 (лист 2)	Чертеж проекта межевания территории (на период подготовки) М 1:2000	л.2
29/06/2022/1608-ПМТ. ГЧ 2 (лист 1)	Чертеж проекта межевания территории (на расчетный срок) М 1:2000	л.3
29/06/2022/1608-ПМТ. ГЧ 2 (лист 2)	Чертеж проекта межевания территории (на расчетный срок) М 1:2000	л.4

## ОБЩИЕ ДАННЫЕ

Подготовка проекта внесения изменений в проект межевания территории для размещения линейного объекта «Строительство и реконструкция улично-дорожной сети городского округа Верхняя Пышма со строительством трамвайной линии в границах городского округа Верхняя Пышма», утвержденный постановлением администрации городского округа Верхняя Пышма от 28.10.2016 № 1359 «Изм.3 (Зам)» выполнена с учетом постановления администрации городского округа Верхняя Пышма № 430 от 26.05.2020 и № 280 от 28.03.2022 № 280, и осуществляется на основании:

- Поручения администрации городского округа Верхняя Пышма от 29.06.2022 № 1608 «О подготовке проекта внесения изменений в проект межевания территории для размещения линейного объекта «Строительство и реконструкция улично-дорожной сети городского округа Верхняя Пышма со строительством трамвайной линии в границах городского округа Верхняя Пышма»;
- Задания на подготовку документации по внесению изменений в проект межевания территории для размещения линейного объекта «Строительство и реконструкция улично-дорожной сети городского округа Верхняя Пышма со строительством трамвайной линии в границах городского округа Верхняя Пышма», являющегося приложением к поручению администрации городского округа Верхняя Пышма от 29.06.2022 г. № 1608.

Изменения в проект межевания вносятся в части:

- 1) Определения местоположения границ, формирование измененных земельных участков, образуемых и изменяемых земельных участков, оставшихся частей земельных участков после изъятия под объект местного значения;
- 2) Формирования единого земельного участка под трамвайной линией, и единого (многоконтурного) земельного участка под улицей (автомобильной дорогой), с назначением соответствующего вида разрешенного использования, для последующего внесения в ЕГРН в соответствии с действующим (см. Рис. 1);
- 3) Исключения из проекта объекта капитального строительства «Тяговая подстанция», расположенного на земельном участке с кадастровым номером 66:36:0113001:102, площадью 1400 кв.м, расположенного по адресу: Свердловская область, г. Верхняя Пышма, в р-не пр. Успенский, 2/1;
- 4) Установления для земельного участка с кадастровым номером 66:36:0113001:102, площадью 1400 кв.м, расположенного по адресу: Свердловская область, г. Верхняя Пышма, в р-не пр. Успенский, 2/1 отклонения от предельных параметров в части уменьшения отступа от границ земельного участка до объектов

капитального строительства и увеличения максимального процента застройки земельного участка.

Проект внесения изменений в проект межевания территории разработан с учетом:

- Генерального плана городского округа Верхняя Пышма, утвержденного Решением Думы городского округа от 26.02.2010 № 16/1 (в действующей редакции);
- Правил землепользования и застройки на территории городского округа Верхняя Пышма, утвержденных Решением Думы городского округа Верхняя Пышма от 31.10.2019 г. № 15/4 (в ред. от 22.07.2021 № 38/9);
- Классификатора видов разрешенного использования земельных участков (Приложение к приказу Федеральной службы государственной регистрации, кадастра и картографии от 10.11.2020 № П/0412);
- Градостроительной документации: Проект планировки территории и проект межевания территории «Строительство и реконструкция улично-дорожной сети городского округа Верхняя Пышма со строительством трамвайной линии в границах городского округа Верхняя Пышма», утвержденного постановлением администрации городского округа Верхняя Пышма от 28.10.2016 № 1359;
- Градостроительной документации: Проект внесения изменений в проект межевания территории для размещения линейного объекта «Строительство и реконструкция улично-дорожной сети городского округа Верхняя Пышма со строительством трамвайной линии в границах городского округа Верхняя Пышма», утвержденного постановлением администрации городского округа Верхняя Пышма от 26.05.2020 № 430;
- Градостроительной документации: Проект внесения изменений в проект межевания территории для размещения линейного объекта «Строительство и реконструкция улично-дорожной сети городского округа Верхняя Пышма со строительством трамвайной линии в границах городского округа Верхняя Пышма», утвержденного постановлением администрации городского округа Верхняя Пышма от 28.03.2022 № 280;
- Постановления администрации городского округа Верхняя Пышма от 10.03.2017 № 130 «О резервировании земель для муниципальных нужд городского округа Верхняя Пышма»;
- Постановления администрации городского округа Верхняя Пышма от 24.12.2018 № 1181 «О внесении изменений в постановление администрации городского округа Верхняя Пышма от 10.03.2017 № 130 «О резервировании земель для муниципальных нужд городского округа Верхняя Пышма»;
- Постановления администрации городского округа Верхняя Пышма от 19.11.2020 № 951 «О внесении изменений в постановление администрации городского округа Верхняя Пышма от 10.03.2017 № 130 «О резервировании земель для муниципальных нужд городского округа Верхняя Пышма»;

- Рабочей документации: «Строительство и реконструкция улично-дорожной сети городского округа Верхняя Пышма со строительством трамвайной линии в границах городского округа Верхняя Пышма»: Разделы: 7015-01-ТКР.ТР2.01\_02\_14\_15\_изм 8, предоставленных ОАО «УРАЛГИПРОТРАНС»

При подготовке проекта межевания территории определение местоположения границ образуемых земельных участков осуществлено в соответствии с действующими градостроительными регламентами и нормами отвода земельных участков для конкретных видов деятельности, иными требованиями к образуемым и изменяемым земельным участкам, установленными федеральными законами, законами субъектов Российской Федерации, нормативно - правовыми актами органов местного самоуправления городского округа Верхняя Пышма, техническими регламентами, а также сводами правил.

В соответствии с п.3 ст.41.1. Градостроительного кодекса Российской Федерации координирование поворотных точек земельных участков предусмотрено в системе координат МСК-66, зона 1 – системе координат, используемой для ведения Единого государственного реестра недвижимости.

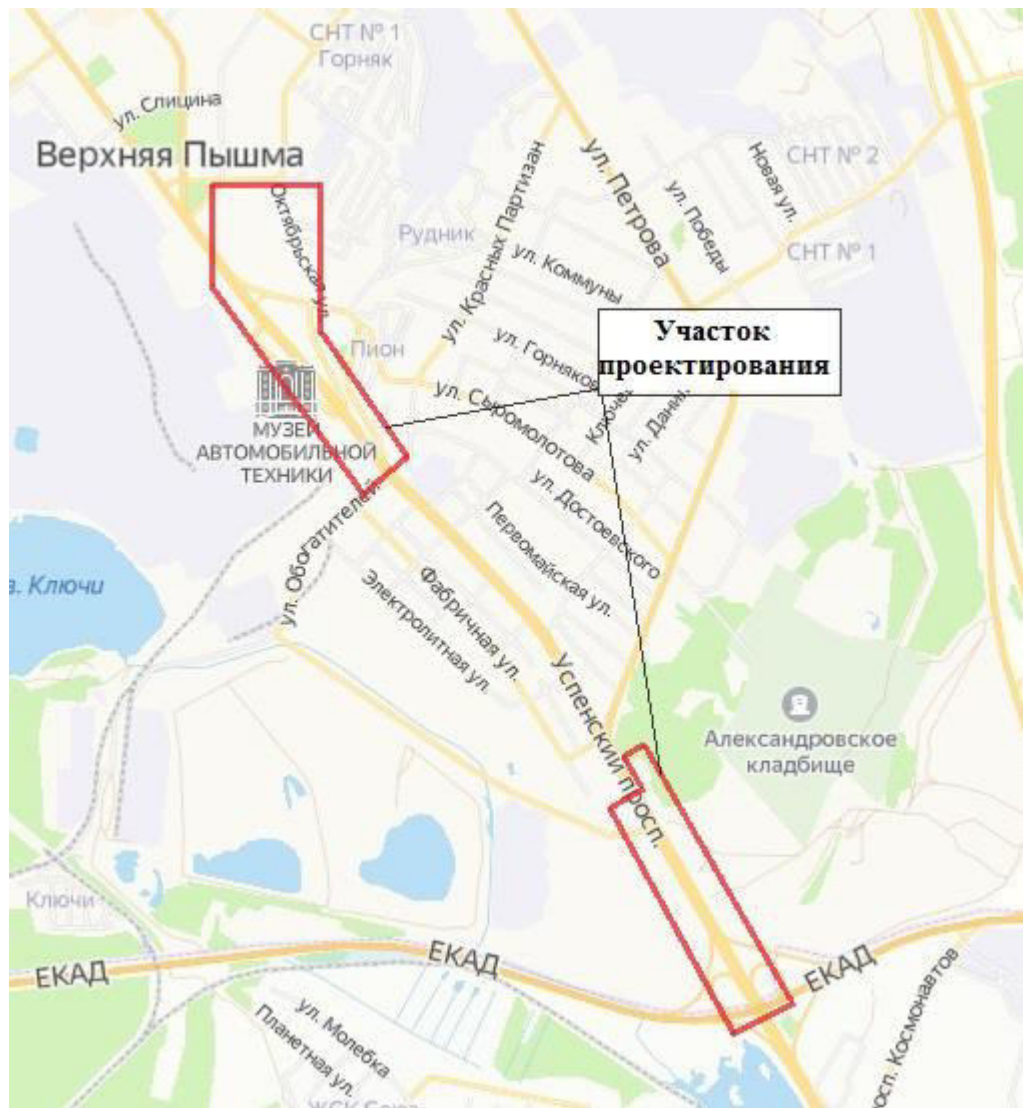


Рис.1.

Участок проектирования расположен в юго-восточной части города Верхняя Пышма (рис.1).

## 2. Красные линии

Красные линии установлены в рамках проекта планировки территории и проекта межевания территории «Строительство и реконструкция улично-дорожной сети городского округа Верхняя Пышма со строительством трамвайной линии в границах городского округа Верхняя Пышма», утвержденного постановлением администрации городского округа Верхняя Пышма от 28.10.2016 № 1359. Изменения координат характерных точек красных линий внесены в рамках проекта межевания территории, утвержденного постановлением администрации городского округа Верхняя Пышма от 28.03.2022 № 280.

Координаты характерных точек красных линий приведены в *Таблице № 1*.

Таблица № 1

### Координаты характерных точек красных линий

Обозначение точки	X, м	Y, м
1	2	3
K1	402615,95	1534224,86
K2	402617,01	1534210,30
K3	402631,80	1534211,86
K4	402698,55	1534171,50
K5	402669,93	1534139,93
K5*	402697,24	1534145,66
K6	402718,32	1534149,72
K7	402752,98	1534142,44
K8	403266,00	1533838,42
K9	403295,72	1533890,54
K10	403169,28	1533964,48
K11	403153,44	1533969,10
K12	402985,45	1534070,48
K13	402862,76	1534153,18
K14	402810,21	1534193,95
K15	402763,48	1534230,78
K16	402755,36	1534249,74
K17	402725,51	1534230,77
K18	402639,23	1534281,91
K19	402630,34	1534301,40
K20	402614,96	1534295,18
K21	403357,17	1533878,27
K22	403391,56	1533858,06
K23	403409,31	1533888,22
K24	403374,83	1533908,51
K25	404320,70	1532982,20
K26	404326,10	1532976,90
K27	404448,69	1532882,96
K28	404470,56	1532867,31

Обозначение точки	X, м	Y, м
K29	404540,65	1532823,77
K30	404654,04	1532825,19
K31	404687,69	1532805,69
K32	404761,48	1532767,32
K33	404806,51	1532749,89
K34	404854,27	1532742,76
K35	404905,55	1532742,08
K36	404932,54	1532608,05
K37	404905,23	1532597,10
K39**	404895,44	1532782,88
K40	404858,18	1532784,64
K41	404817,33	1532790,74
K42	404778,80	1532805,65
K43	404707,94	1532842,49
K44	404676,55	1532860,73
K45	404653,39	1532875,68
K46	404668,18	1532897,79
K47	404615,12	1532904,52
K48	404535,07	1532956,81
K49	404505,25	1532980,72
K50	404491,47	1533018,44
K51	404364,49	1533034,51
K52	404357,61	1533045,86
K53	404360,83	1533051,17
K54	405000,35	1532599,46
K55	405054,10	1532582,71
K56	405137,07	1532603,31
K57	405137,06	1532649,65
K58	405203,76	1532649,66

\*\* - координаты характерной точки (K39) красной линии утверждены постановлением администрации городского округа Верхняя Пышма от 09.06.2021 № 476 «Об утверждении документации по планировке территории «Дорожно-транспортная инфраструктура г. Верхняя Пышма. Транспортный узел от ул. Красных партизан до ул. Октябрьская»

### 3. Сведения о земельных участках и их частях

Все земельные участки, рассматриваемые в настоящем проекте межевания территории, находятся в границах городского округа «Верхняя Пышма» и относятся к категории земель – земли населенных пунктов.

В настоящее время, согласно Правилам землепользования и застройки городского округа Верхняя Пышма, проектируемая территория расположена в следующих территориальных зонах:

- 1) Общественно-деловая зона (ОД);
- 2) Многоцелевая зона (МЦ).

Виды разрешенного использования земельных участков установлены на основании действующих градостроительных регламентов Правил землепользования и застройки на территории городского округа Верхняя Пышма, в соответствии с Приказом Росреестра от 10.11.2020 N П/0412 «Об утверждении классификатора видов разрешенного использования земельных участков».

Согласно действующим Правилам землепользования и застройки городского округа Верхняя Пышма земельный участок с кадастровым номером 66:36:0113001:102 площадью 1400 кв.м, расположен в многоцелевой территориальной зоне (МЦ). Для данной территориальной зоны минимальный отступ от границ земельного участка в целях определения мест допустимого размещения объектов капитального строительства составляет 3 м и максимальный процент застройки составляет 70 %.

В связи с чем, настоящим проектом межевания территории предлагается для земельного участка с кадастровым номером 66:36:0113001:102, площадью 1400 кв.м, расположенного по адресу: Свердловская область, г. Верхняя Пышма, в р-не пр. Успенский, 2/1 установить отклонение от предельных параметров в части уменьшения отступа от границ земельного участка до объектов капитального строительства до 0,0 м и установить отклонение от

предельных параметров в части увеличения максимального процента застройки до 100%.

Кадастровые работы по формированию земельных участков планируется осуществлять поэтапно:

1 этап (на период подготовки территории):

- уточнение местоположения границ земельных участков, подлежащих реформированию или изъятию для государственных или муниципальных нужд;
- изъятие земельных участков для государственных или муниципальных нужд;
- образование земельных участков при разделе (перераспределении);
- образование земельных участков из земель неразграниченной собственности.

2 этап (на расчетный срок):

- образование земельных участков в целях размещения линейных объектов (трамвайной линии и автодороги) путем объединения земельных участков или перераспределения земельных участков и земель неразграниченной собственности;

Каталог координат характерных точек красных линий представлены в Таблице № 1 «*Координаты характерных точек красных линий*».

Перечень земельных участков, подлежащих изъятию для муниципальных нужд приведены в Таблице № 2 «*Перечень земельных участков, подлежащих изъятию для муниципальных нужд*».

Перечень и сведения о площади образуемых земельных участков (на период подготовки, а также вид разрешенного использования образуемых земельных участков приведены в Таблице № 3 «*Сведения об образуемых земельных участках (на период подготовки)*».

Каталоги координат характерных точек границ образуемых земельных участков (на период подготовки) приведены в Таблице № 4 «*Ведомость координат образуемых земельных участков (на период подготовки)*».

Перечень и сведения о площади образуемых земельных участков (на расчетный срок), а также вид разрешенного использования образуемых земельных участков, приведены в Таблице № 5 *«Сведения об образуемых земельных участках (на расчетный срок)»*.

Каталоги координат характерных точек границ образуемых земельных участков (на расчетный срок) приведены в Таблице № 6 *«Ведомость координат образуемых земельных участках (на расчетный срок)»*.

Координаты действия проекта межевания представлены в Таблице № 7 *«Координаты действия проекта межевания территории»*.

Границы образуемых земельных участков представлены в Графической части данного проекта межевания: (шифр: 29/06/2022/1608-ПМТ.ГЧ1 (лист 1); 29/06/2022/1608-ПМТ.ГЧ1 (лист 2); 29/06/2022/1608-ПМТ.ГЧ2 (лист 1) и 29/06/2022/1608-ПМТ.ГЧ2 (лист 2).

### 3.1 Перечень земельных участков, подлежащих изъятию для муниципальных нужд

Таблица № 2

№ п/п	Кадастровый номер земельного участка	Адрес, описание местоположения земельного участка	Категория земель	Вид разрешенного использования по документу	Общая площадь	Площадь зем. участка, подлежащая изъятию	Вид права по сведениям ЕГРН
1	2	3	4	5	6	7	8
1	66:36:0108002:20	Свердловская область, г. Верхняя Пышма, проспект Успенский, 1а	Земли населенных пунктов	Под здание пункта замены масла и автомойку	244 кв.м	244 кв.м	Собственность публично-правовых образований
2	66:36:0108002:1	Свердловская область, г. Верхняя Пышма, проспект Успенский, в районе ОАО "Автотранспорт", АЗС	Земли населенных пунктов	Занимаемый стационарной АЗС	2900 кв.м	2900 кв.м	Собственность публично-правовых образований
3	66:36:0108002:13	Свердловская область, г. Верхняя Пышма, проспект Успенский (под АЗК)	Земли населенных пунктов	Под автогазозаправочным комплексом	1981 кв.м	1981 кв.м	Нет сведений
4	66:36:0110002:14	Свердловская область, г. Верхняя Пышма, проспект Успенский, 2г, СНТ №5, уч. №43	Земли населенных пунктов	коллективное садоводство	622 кв.м	622 кв.м	Собственность публично-правовых образований
5	66:36:0110002:2	Свердловская область, г. Верхняя Пышма, проспект Успенский, 2г, СТ №5 АО "Уралэлектромедь", уч.№ 7	Земли населенных пунктов	для ведения садоводства	392 кв.м	392 кв.м	Постоянное (бессрочное) пользование
6	66:36:0110002:1	Свердловская область, г. Верхняя Пышма, проспект Успенский, СТ №5 АО "Уралэлектромедь", уч. №39	Земли населенных пунктов	садоводство	580 кв.м	580 кв.м	Муниципальная собственность
7	66:36:0111007:1	обл. Свердловская,МО "Верхняя Пышма", ул. Фрунзе в районе городской бани ГСК № 33	Земли населенных пунктов	гаражи	8615 кв.м	8615 кв.м	Нет сведений

8	66:36:0111007:4	обл. Свердловская, МО "Верхняя Пышма", ГСК "Мираж" в районе городской бани	Земли населенных пунктов	гаражи	1078 кв.м	1078 кв.м	Аренда (в том числе субаренда)
9	66:36:0111007:896	Свердловская обл., г. Верхняя Пышма, в районе городской бани (ГСК №144 "Мираж"), бокс №6	Земли населенных пунктов	Обслуживание автотранспорта	22 кв.м	22 кв.м	Муниципальная собственность
10	66:36:0111088:10 (входящий в Единое землепользование с КН 66:36:0000000:169)	Свердловская область, г. Верхняя Пышма, проспект Успенский, 1/2	Земли населенных пунктов	Под строительство центра декоративного садоводства	11056 кв.м	835 кв.м	Частная собственность
11	66:36:0111007:11	обл. Свердловская, г. Верхняя Пышма, ул. Фрунзе, в районе городской бани	Земли населенных пунктов	Земли общего пользования ГСК	1601 кв.м	1601 кв.м	Постоянное(бессрочное) пользование
12	66:36:0111007:155	Свердловская область, город Верхняя Пышма, ул. Фрунзе, в районе городской бани, ГСК № 33а, бокс №48	Земли населенных пунктов	под гаражными боксами	26 кв.м	26 кв.м	Нет сведений
13	66:36:0111007:176	Свердловская область, город Верхняя Пышма, ул. Фрунзе, в районе городской бани, ГСК № 33а, бокс №67	Земли населенных пунктов	Под гаражными боксами	23 кв.м	23 кв.м	Собственность публично-правовых образований
14	66:36:0111007:177	Свердловская область, город Верхняя Пышма, ул. Фрунзе, в районе городской бани, ГСК № 33а, бокс №68	Земли населенных пунктов	Под гаражными боксами	23 кв.м	23 кв.м	Собственность публично-правовых образований
15	66:36:0111007:160	Свердловская область, город Верхняя Пышма, ул. Фрунзе, в районе городской бани, ГСК № 33а, бокс №49	Земли населенных пунктов	Под гаражными боксами	25 кв.м	25 кв.м.	Частная собственность
16	66:36:0111007:161	Свердловская область, город Верхняя Пышма, ул. Фрунзе,	Земли населенных пунктов	Под гаражными боксами	29 кв.м	29 кв.м	Собственность публично-правовых образований

		в районе городской бани, ГСК № 33а, бокс №50					
17	66:36:0111007:180	Свердловская область, город Верхняя Пышма, ул. Фрунзе, в районе городской бани, ГСК № 33а, бокс №69	Земли населенных пунктов	Под гаражными боксами	26 кв.м	26 кв.м	Частная собственность
18	66:36:0111007:181	Свердловская область, город Верхняя Пышма, ул. Фрунзе, в районе городской бани, ГСК № 33а, бокс №70	Земли населенных пунктов	Под гаражными боксами	22 кв.м	22 кв.м	Частная собственность
19	66:36:0111007:162	Свердловская область, город Верхняя Пышма, ул. Фрунзе, в районе городской бани, ГСК № 33а, бокс №51	Земли населенных пунктов	Под гаражными боксами	26 кв.м	26 кв.м	Собственность публично-правовых образований
20	66:36:0111007:163	Свердловская область, город Верхняя Пышма, ул. Фрунзе, в районе городской бани, ГСК № 33а, бокс №52	Земли населенных пунктов	Под гаражными боксами	26 кв.м	26 кв.м	Собственность публично-правовых образований
21	66:36:0111007:182	Свердловская область, город Верхняя Пышма, ул. Фрунзе, в районе городской бани, ГСК № 33а, бокс №71	Земли населенных пунктов	Под гаражными боксами	22 кв.м	22 кв.м	Собственность публично-правовых образований
22	66:36:0111007:183	Свердловская область, город Верхняя Пышма, ул. Фрунзе, в районе городской бани, ГСК № 33а, бокс №72	Земли населенных пунктов	Под гаражными боксами	21 кв.м	21 кв.м	Нет сведений
23	66:36:0111007:164	Свердловская область, город Верхняя Пышма, ул. Фрунзе, в районе городской бани, ГСК № 33а, бокс №53	Земли населенных пунктов	Под гаражными боксами	25 кв.м	25 кв.м	Нет сведений
24	66:36:0111007:165	Свердловская область, город Верхняя Пышма, ул. Фрунзе, в районе городской бани, ГСК № 33а, бокс №54	Земли населенных пунктов	Под гаражными боксами	26 кв.м	26 кв.м	Нет сведений

25	66:36:0111007:184	Свердловская область, город Верхняя Пышма, ул. Фрунзе, в районе городской бани, ГСК № 33а, бокс №73	Земли населенных пунктов	Под гаражными боксами	22 кв.м	22 кв.м	Собственность публично-правовых образований
26	66:36:0111007:185	Свердловская область, город Верхняя Пышма, ул. Фрунзе, в районе городской бани, ГСК № 33а, бокс №74	Земли населенных пунктов	Под гаражными боксами	21 кв.м	21 кв.м	Собственность публично-правовых образований
27	66:36:0111007:166	Свердловская область, город Верхняя Пышма, ул. Фрунзе, в районе городской бани, ГСК № 33а, бокс №55	Земли населенных пунктов	Под гаражными боксами	24 кв.м	24 кв.м	Нет сведений
28	66:36:0111007:167	Свердловская область, город Верхняя Пышма, ул. Фрунзе, в районе городской бани, ГСК № 33а, бокс №56	Земли населенных пунктов	Под гаражными боксами	30 кв.м	30 кв.м	Частная собственность
29	66:36:0111007:186	Свердловская область, город Верхняя Пышма, ул. Фрунзе, в районе городской бани, ГСК № 33а, бокс №75	Земли населенных пунктов	Под гаражными боксами	25 кв.м	25 кв.м	Собственность публично-правовых образований
30	66:36:0111007:187	Свердловская область, город Верхняя Пышма, ул. Фрунзе, в районе городской бани, ГСК № 33а, бокс №76	Земли населенных пунктов	Под гаражными боксами	24 кв.м	24 кв.м	Нет сведений
31	66:36:0111007:168	Свердловская область, город Верхняя Пышма, ул. Фрунзе, в районе городской бани, ГСК № 33а, бокс №57	Земли населенных пунктов	Под гаражными боксами	25 кв.м	25 кв.м	Нет сведений
32	66:36:0111007:169	Свердловская область, город Верхняя Пышма, ул. Фрунзе, в районе городской бани, ГСК № 33а, бокс №58	Земли населенных пунктов	Под гаражными боксами	27 кв.м	27 в.м	Собственность публично-правовых образований
33	66:36:0111007:188	Свердловская область, город Верхняя Пышма, ул. Фрунзе,	Земли населенных пунктов	Под гаражными боксами	22 кв.м	22 кв.м	Нет сведений

		в районе городской бани, ГСК № 33а, бокс №77					
34	66:36:0111007:189	Свердловская область, город Верхняя Пышма, ул. Фрунзе, в районе городской бани, ГСК № 33а, бокс №78	Земли населенных пунктов	Под гаражными боксами	23 кв.м	23 кв.м	Нет сведений
35	66:36:0111007:170	Свердловская область, город Верхняя Пышма, ул. Фрунзе, в районе городской бани, ГСК № 33а, бокс №59	Земли населенных пунктов	Под гаражными боксами	26 кв.м	26 кв.м	Нет сведений
36	66:36:0111007:171	Свердловская область, город Верхняя Пышма, ул. Фрунзе, в районе городской бани, ГСК № 33а, бокс №60	Земли населенных пунктов	Под гаражными боксами	28 кв.м	28 кв.м	Нет сведений
37	66:36:0111007:190	Свердловская область, город Верхняя Пышма, ул. Фрунзе, в районе городской бани, ГСК № 33а, бокс №79	Земли населенных пунктов	Под гаражными боксами	23 кв.м	23 кв.м	Собственность публично-правовых образований
38	66:36:0111007:191	Свердловская область, город Верхняя Пышма, ул. Фрунзе, в районе городской бани, ГСК № 33а, бокс №80	Земли населенных пунктов	Под гаражными боксами	25 кв.м	25 кв.м	Собственность публично-правовых образований
39	66:36:0111007:172	Свердловская область, город Верхняя Пышма, ул. Фрунзе, в районе городской бани, ГСК № 33а, бокс №61	Земли населенных пунктов	Под гаражными боксами	26 кв.м	26 кв.м	Собственность публично-правовых образований
40	66:36:0110002:6	Свердловская область, г. Верхняя Пышма, проспект Успенский, 2г	Земли населенных пунктов	коллективное садоводство	18617 кв.м	18617 кв.м	Аренда (в том числе субаренда)
41	66:36:0000000:21217	Свердловская область, г. Верхняя Пышма	Земли населенных пунктов	Автомобильный транспорт	2118 кв.м	75 кв.м	Нет сведений

### 3.2 Сведения об образуемых земельных участках (на период подготовки)

Таблица № 3

Обозначение земельного участка	Способ образования	Площадь, кв.м	Категория земель	Вид разрешенного использования
<u>1.1</u>	Раздел земельного участка с кадастровым номером 66:36:3203001:174 входящего в единое землепользование с кадастровым номером 66:36:0000000:199, остающегося в измененных границах	<b>4990</b>	Земли населенных пунктов	Земельные участки (территории) общего пользования (Код 12.0)
<u>1.2</u>	Раздел земельного участка с кадастровым номером 66:36:0113001:6 входящего в единое землепользование с кадастровым номером 66:36:0000000:149, остающегося в измененных границах	<b>417</b>	Земли населенных пунктов	Земельные участки (территории) общего пользования (Код 12.0)
<u>1.3</u>	Образование земельного участка из земель, находящихся в государственной или муниципальной собственности	<b>1512</b>	Земли населенных пунктов	Земельные участки (территории) общего пользования (Код 12.0)
<u>1.4</u>	Раздел земельного участка с кадастровым номером 66:36:0000000:3793	<b>1625</b>	Земли населенных пунктов	Земельные участки (территории) общего пользования (Код 12.0)
<u>1.5</u>	Раздел земельного участка с кадастровым номером 66:36:0111062:1	<b>254</b>	Земли населенных пунктов	Земельные участки (территории) общего пользования (Код 12.0)
<u>1.6</u>	Раздел земельного участка с кадастровым номером 66:36:0111062:7	<b>134</b>	Земли населенных пунктов	Земельные участки (территории) общего пользования (Код 12.0)
<u>1.7</u>	Раздел земельного участка с кадастровым номером 66:36:0111062:6	<b>147</b>	Земли населенных пунктов	Земельные участки (территории) общего пользования (Код 12.0)
<u>1.8</u>	Раздел земельного участка с кадастровым номером 66:36:0111062:4 входящего в единое землепользование с кадастровым номером 66:36:0000000:151, остающегося в измененных границах	<b>21</b>	Земли населенных пунктов	Земельные участки (территории) общего пользования (Код 12.0)
<u>1.9</u>	Раздел земельного участка с кадастровым номером 66:36:0108004:129	<b>1051</b>	Земли населенных пунктов	Земельные участки (территории) общего пользования (Код 12.0)
<u>1.10</u>	Раздел земельного участка с кадастровым номером 66:36:0108004:44	<b>35</b>	Земли населенных пунктов	Земельные участки (территории) общего пользования (Код 12.0)
<u>1.11</u>	Раздел земельного участка с кадастровым номером 66:36:0108004:45	<b>253</b>	Земли населенных пунктов	Земельные участки (территории) общего пользования (Код 12.0)
<u>1.12</u>	Раздел земельного участка с кадастровым номером 66:36:0000000:3675	<b>15</b>	Земли населенных пунктов	Земельные участки (территории) общего пользования (Код 12.0)
<u>1.13</u>	Раздел земельного участка с кадастровым номером 66:36:0000000:4515	<b>40</b>	Земли населенных пунктов	Земельные участки (территории) общего пользования (Код 12.0)

<u><b>1.14</b></u>	Раздел земельного участка с кадастровым номером 66:36:0110002:6	<b>3500</b>	Земли населенных пунктов	Земельные участки (территории) общего пользования (Код 12.0)
<u><b>1.15</b></u>	Раздел земельного участка с кадастровым номером 66:36:0110002:2	<b>166</b>	Земли населенных пунктов	Земельные участки (территории) общего пользования (Код 12.0)
<u><b>1.16</b></u>	Раздел земельного участка с кадастровым номером 66:36:0110002:7 входящего в единое землепользование с кадастровым номером 66:36:0110002:3, остающегося в измененных границах	<b>442</b>	Земли населенных пунктов	Земельные участки (территории) общего пользования (Код 12.0)
<u><b>1.17</b></u>	Раздел земельного участка с кадастровым номером 66:36:0111007:17	<b>774</b>	Земли населенных пунктов	Земельные участки (территории) общего пользования (Код 12.0)
<u><b>1.18</b></u>	Раздел земельного участка с кадастровым номером 66:36:0111007:15	<b>13</b>	Земли населенных пунктов	Земельные участки (территории) общего пользования (Код 12.0)
<u><b>1.19</b></u>	Образование земельного участка из земель, находящихся в государственной или муниципальной собственности	<b>3426</b>	Земли населенных пунктов	Земельные участки (территории) общего пользования (Код 12.0)
<u><b>2.1</b></u>	Раздел земельного участка с кадастровым номером 66:36:3203001:174 входящего в единое землепользование с кадастровым номером 66:36:0000000:199, остающегося в измененных границах	<b>15940</b>	Земли населенных пунктов	Земельные участки (территории) общего пользования (Код 12.0)
<u><b>2.2</b></u>	Раздел земельного участка с кадастровым номером 66:36:0111088:41	<b>513</b>	Земли населенных пунктов	Земельные участки (территории) общего пользования (Код 12.0)
<u><b>2.3</b></u>	Раздел земельного участка с кадастровым номером 66:36:0000000:21217	<b>75</b>	Земли населенных пунктов	Земельные участки (территории) общего пользования (Код 12.0)
<u><b>2.4</b></u>	Раздел земельного участка с кадастровым номером 66:36:0113001:6 входящего в единое землепользование с кадастровым номером 66:36:0000000:149, остающегося в измененных границах	<b>1807</b>	Земли населенных пунктов	Земельные участки (территории) общего пользования (Код 12.0)
<u><b>2.5</b></u>	Образование земельного участка из земель, находящихся в государственной или муниципальной собственности	<b>5250</b>	Земли населенных пунктов	Земельные участки (территории) общего пользования (Код 12.0)
<u><b>2.6</b></u>	Раздел земельного участка с кадастровым номером 66:36:0000000:3793	<b>2028</b>	Земли населенных пунктов	Земельные участки (территории) общего пользования (Код 12.0)
<u><b>2.7</b></u>	Раздел земельного участка с кадастровым номером 66:36:0108002:13	<b>43</b>	Земли населенных пунктов	Земельные участки (территории) общего пользования (Код 12.0)
<u><b>2.8</b></u>	Раздел земельного участка с кадастровым номером 66:36:0108002:60	<b>168</b>	Земли населенных пунктов	Земельные участки (территории) общего пользования (Код 12.0)

<u>2.9</u>	Раздел земельного участка с кадастровым номером 66:36:0000000:4515	<b>360</b>	Земли населенных пунктов	Земельные участки (территории) общего пользования (Код 12.0)
<u>2.10</u>	Раздел земельного участка с кадастровым номером 66:36:0110002:1	<b>104</b>	Земли населенных пунктов	Земельные участки (территории) общего пользования (Код 12.0)
<u>2.11</u>	Раздел земельного участка с кадастровым номером 66:36:0110002:6	<b>116</b>	Земли населенных пунктов	Земельные участки (территории) общего пользования (Код 12.0)
<u>2.12</u>	Образование земельного участка из земель, находящихся в государственной или муниципальной собственности	<b>94</b>	Земли населенных пунктов	Земельные участки (территории) общего пользования (Код 12.0)
<u>3</u>	Раздел земельного участка с кадастровым номером 66:36:0110002:6	<b>511</b>	Земли населенных пунктов	Земельные участки (территории) общего пользования (Код 12.0)

### 3.3 Ведомость координат образуемых земельных (на период подготовки)

Таблица № 4

Обозначение земельного участка	№ точки	Координаты	
		X	Y
<u>1.1</u>	1	403157,90	1533948,17
	2	403145,70	1533955,54
	3	403125,43	1533967,55
	4	403114,42	1533974,01
	5	403106,98	1533978,24
	6	403096,01	1533984,29
	7	403081,94	1533991,95
	8	403066,63	1534000,67
	9	402611,95	1534270,11
	10	402606,80	1534264,44
	11	402836,64	1534128,23
	12	403049,60	1534002,03
	13	403069,31	1533990,24
	14	403105,69	1533967,19
	15	403119,73	1533958,73
	16	403152,53	1533939,29
	17	403157,12	1533946,88
<u>1.2</u>	1	403157,90	1533948,17
	1	403285,00	1533871,30
	2	403206,73	1533917,63
	3	403186,53	1533929,93
	4	403166,49	1533942,80
	5	403158,62	1533947,72
	6	403158,08	1533947,67
	7	403156,32	1533944,76
	8	403283,58	1533868,83
<u>1.3</u>		(1)	
	1	402611,95	1534270,11
	2	402549,64	1534307,03
	3	402528,82	1534318,94
	4	402525,99	1534312,33
	5	402606,80	1534264,44
	1	402611,95	1534270,11
		(2)	
	6	403283,58	1533868,83

	7	403156,32	1533944,76
	8	403158,08	1533947,67
	9	403158,62	1533947,72
	10	403157,90	1533948,17
	11	403157,12	1533946,88
	12	403152,53	1533939,29
	13	403173,37	1533927,05
	14	403189,02	1533918,33
	15	403200,84	1533911,93
	16	403216,33	1533903,18
	17	403281,24	1533864,75
	6	403283,58	1533868,83
<u><b>I.4</b></u>	(1)		
	1	404341,43	1533013,40
	2	404341,01	1533017,10
	3	404337,62	1533018,72
	4	404333,72	1533018,66
	5	404333,87	1533017,33
	6	404335,47	1533017,99
	1	404341,43	1533013,40
	(2)		
	7	404453,05	1532909,16
	8	404447,99	1532910,93
	9	404444,28	1532912,94
	10	404442,28	1532914,51
	11	404445,02	1532905,86
	12	404445,62	1532906,20
	7	404453,05	1532909,16
	(3)		
	13	404628,29	1532879,35
	14	404625,41	1532881,16
	15	404617,63	1532885,22
	16	404548,75	1532916,82
	17	404537,17	1532922,43
	18	404533,91	1532923,72
	19	404529,34	1532925,09
	20	404525,88	1532925,81
	21	404520,70	1532926,42
	22	404513,88	1532926,39
	23	404506,38	1532925,21
	24	404499,44	1532923,04
	25	404485,36	1532916,99
	26	404505,81	1532919,39
	27	404518,03	1532917,62
	28	404518,71	1532917,64
	29	404525,60	1532916,98
	30	404530,68	1532915,84
	31	404532,98	1532915,06
	32	404547,32	1532912,38
	33	404566,50	1532905,59
	13	404626,25	1532880,01
	(4)		
	34	404918,21	1532760,99
	35	404916,77	1532768,90
	36	404916,70	1532768,91
37	404869,62	1532770,74	
38	404859,15	1532771,51	
39	404855,34	1532771,98	
40	404843,42	1532772,55	
41	404829,02	1532774,10	
42	404818,74	1532776,29	
43	404796,87	1532782,69	

	44	404780,87	1532789,88
	45	404772,16	1532794,07
	46	404757,50	1532801,59
	47	404755,73	1532800,48
	48	404785,06	1532785,29
	49	404794,97	1532780,51
	50	404806,47	1532775,81
	51	404817,50	1532772,08
	52	404835,03	1532767,59
	53	404846,10	1532765,70
	54	404856,83	1532764,45
	55	404866,41	1532763,85
	56	404902,42	1532762,39
	57	404902,35	1532760,59
	58	404905,32	1532760,92
	59	404908,14	1532762,16
	60	404913,93	1532761,75
	61	404917,50	1532761,18
	34	404918,21	1532760,99
		(5)	
	62	404937,45	1532747,32
	63	404934,38	1532762,83
	64	404932,44	1532764,27
	65	404926,17	1532767,23
	66	404921,54	1532768,40
	67	404923,39	1532759,46
	68	404926,05	1532758,31
	69	404930,43	1532755,43
	70	404933,69	1532752,42
	71	404936,10	1532749,43
	62	404937,45	1532747,32
<u>1.5</u>	1	404355,71	1532980,83
	2	404351,87	1532984,47
	3	404348,87	1532988,42
	4	404345,87	1532993,72
	5	404343,63	1532999,96
	6	404342,32	1533006,42
	7	404339,35	1533006,32
	8	404339,27	1532995,26
	9	404339,36	1532986,26
	10	404342,24	1532981,64
	11	404347,01	1532976,41
	12	404354,43	1532971,35
	1	404355,71	1532980,83
<u>1.6</u>	1	404399,40	1532947,17
	2	404386,44	1532957,05
	3	404386,10	1532946,70
	4	404395,96	1532939,14
	5	404399,02	1532938,93
	1	404399,40	1532947,17
<u>1.7</u>	1	404417,48	1532933,38
	2	404399,40	1532947,17
	3	404399,02	1532938,93
	4	404399,14	1532936,71
	5	404407,58	1532930,24
	6	404413,25	1532931,17
	1	404417,48	1532933,38
<u>1.8</u>	1	404442,35	1532912,09
	2	404442,28	1532914,51
	3	404432,81	1532910,90
	4	404435,05	1532909,19
	5	404437,57	1532910,10

	1	404442,35	1532912,09	
<b><u>1.9</u></b>			(1)	
	1	404518,03	1532917,62	
	2	404505,81	1532919,39	
	3	404485,36	1532916,99	
	4	404471,47	1532911,03	
	5	404467,36	1532909,60	
	6	404462,56	1532908,61	
	7	404457,46	1532908,55	
	8	404453,06	1532909,16	
	9	404445,62	1532906,20	
	10	404445,02	1532905,86	
	11	404442,19	1532904,26	
	12	404443,02	1532903,69	
	13	404446,16	1532902,18	
	14	404451,29	1532900,47	
	15	404454,54	1532899,99	
	16	404470,24	1532907,01	
	17	404477,99	1532907,94	
	18	404488,76	1532909,24	
	19	404498,89	1532913,47	
	20	404499,24	1532914,13	
	21	404506,00	1532916,29	
	22	404512,40	1532917,39	
	1	404518,03	1532917,62	
				(2)
	23	404654,46	1532862,11	
	24	404647,34	1532866,50	
	25	404633,43	1532876,13	
	26	404628,29	1532879,35	
	27	404626,25	1532880,01	
	28	404566,50	1532905,59	
	29	404547,32	1532912,38	
	30	404532,98	1532915,06	
	31	404535,81	1532914,09	
	32	404614,57	1532877,92	
	33	404621,97	1532873,92	
34	404623,32	1532873,10		
35	404636,91	1532868,30		
23	404654,46	1532862,11		
			(3)	
36	404762,68	1532804,85		
37	404755,47	1532808,58		
38	404750,28	1532805,32		
39	404757,50	1532801,59		
36	404762,68	1532804,85		
<b><u>1.10</u></b>	1	404480,69	1532905,87	
	2	404477,99	1532907,94	
	3	404470,24	1532907,01	
	4	404471,58	1532902,11	
	5	404474,57	1532903,22	
	6	404479,16	1532905,24	
	1	404480,69	1532905,87	
<b><u>1.11</u></b>			(1)	
	1	404488,76	1532909,24	
	2	404477,99	1532907,94	
	3	404480,69	1532905,87	
	1	404488,76	1532909,24	
			(2)	
	4	404750,28	1532805,32	
	5	404727,97	1532816,83	
	6	404639,41	1532862,66	

	7	404636,91	1532868,30
	8	404623,32	1532873,10
	9	404628,95	1532869,63
	10	404643,31	1532859,63
	11	404648,55	1532856,27
	12	404655,23	1532852,51
	13	404748,52	1532804,21
	4	404750,28	1532805,32
<u>1.12</u>	1	404757,50	1532801,59
	2	404750,28	1532805,32
	3	404748,52	1532804,21
	4	404755,73	1532800,48
	1	404757,50	1532801,59
<u>1.13</u>	1	404923,39	1532759,46
	2	404921,54	1532768,40
	3	404920,92	1532768,56
	4	404916,77	1532768,90
	5	404918,21	1532760,99
	6	404922,41	1532759,87
	1	404923,39	1532759,46
<u>1.14</u>		(1)	
	1	404952,79	1532734,69
	2	404944,82	1532750,54
	3	404942,33	1532754,90
	4	404940,07	1532757,79
	5	404936,92	1532760,94
	6	404934,38	1532762,83
	7	404937,45	1532747,32
	8	404939,06	1532744,81
	9	404944,89	1532733,39
	1	404952,79	1532734,69
		(2)	
	10	405073,38	1532691,04
	11	405073,03	1532691,17
	12	405062,53	1532692,52
	13	405061,75	1532692,56
	14	405022,54	1532697,55
	15	405022,30	1532696,04
	16	405021,73	1532692,53
	17	405021,06	1532685,89
	18	405020,70	1532682,33
	19	405020,11	1532676,52
	20	405019,26	1532665,57
	21	405012,59	1532667,91
	22	405005,93	1532670,24
	23	405005,08	1532670,86
	24	405005,22	1532672,30
	25	405006,39	1532684,09
	26	405006,44	1532684,62
	27	405007,44	1532694,71
	28	405007,90	1532699,40
	29	404981,90	1532702,68
	30	404976,32	1532704,24
	31	404972,08	1532706,33
	32	404967,78	1532709,48
	33	404963,69	1532713,94
	34	404960,27	1532719,82
	35	404958,08	1532724,18
	36	404959,53	1532709,00
	37	404957,52	1532708,64
	38	404961,68	1532700,49
	39	404964,81	1532695,18

	40	404968,86	1532690,50
	41	404973,57	1532686,78
	42	405010,08	1532664,98
	43	405010,33	1532665,41
	44	405052,42	1532640,31
	45	405052,16	1532639,88
	46	405073,00	1532627,08
	47	405072,84	1532627,46
	48	405072,84	1532632,01
	49	405072,84	1532633,45
	50	405072,82	1532644,25
	51	405072,56	1532645,09
	52	405072,91	1532669,91
	53	405073,31	1532687,99
	54	405073,37	1532690,48
	10	405073,38	1532691,04
	55	405064,31	1532676,90
	56	405039,52	1532680,02
	57	405037,01	1532659,71
	58	405061,79	1532656,63
	55	405064,31	1532676,90
<u><b>1.15</b></u>	1	404959,53	1532709,00
	2	404958,08	1532724,18
	3	404952,79	1532734,69
	4	404944,89	1532733,39
	5	404957,52	1532708,64
	1	404959,53	1532709,00
<u><b>1.16</b></u>	1	405022,54	1532697,55
	2	405007,90	1532699,40
	3	405007,44	1532694,71
	4	405006,44	1532684,62
	5	405005,22	1532672,30
	6	405005,08	1532670,86
	7	405005,93	1532670,24
	8	405012,59	1532667,91
	9	405019,26	1532665,57
	10	405020,11	1532676,52
	11	405021,06	1532685,89
	12	405021,73	1532692,53
	13	405022,30	1532696,04
	1	405022,54	1532697,55
<u><b>1.17</b></u>	1	405106,79	1532672,03
	2	405106,20	1532672,48
	3	405102,96	1532674,42
	4	405092,82	1532680,30
	5	405093,43	1532646,09
	6	405084,43	1532645,71
	7	405084,14	1532625,83
	8	405097,82	1532625,88
	9	405098,15	1532633,99
	10	405105,65	1532633,96
	1	405106,79	1532672,03
		(2)	
	11	405085,89	1532684,32
	12	405082,75	1532686,15
	13	405082,62	1532684,61
	11	405085,89	1532684,32
<u><b>1.18</b></u>	1	405118,73	1532648,56
	2	405118,45	1532653,10
	3	405118,33	1532653,66
	4	405117,25	1532648,33

	5	405116,62	1532639,16
	6	405118,28	1532644,04
	1	405118,73	1532648,56
<b><u>1.19</u></b>	(1)		
	1	404342,32	1533006,42
	2	404342,11	1533007,46
	3	404341,43	1533013,40
	4	404335,47	1533017,99
	5	404333,87	1533017,33
	6	404334,54	1533011,37
	7	404333,55	1533011,27
	8	404334,38	1533002,88
	9	404335,38	1532996,33
	10	404336,79	1532991,64
	11	404338,60	1532987,47
	12	404339,36	1532986,26
	13	404339,27	1532995,26
	14	404339,35	1533006,32
	1	404342,32	1533006,42
	(2)		
	15	404386,44	1532957,05
	16	404380,24	1532961,79
	17	404379,44	1532960,75
	18	404362,77	1532973,52
	19	404363,57	1532974,57
	20	404357,03	1532979,57
	21	404355,71	1532980,83
	22	404354,43	1532971,35
	23	404358,82	1532968,36
	24	404359,12	1532968,76
	25	404375,79	1532955,99
	26	404375,12	1532955,11
	27	404386,10	1532946,70
	15	404386,44	1532957,05
	(3)		
	28	404442,28	1532914,51
	29	404417,48	1532933,38
	30	404413,25	1532931,17
	31	404407,58	1532930,24
	32	404432,81	1532910,90
	28	404442,28	1532914,51
	(4)		
	33	404399,14	1532936,71
	34	404399,02	1532938,93
	35	404395,96	1532939,14
	33	404399,14	1532936,71
	(5)		
	36	404445,02	1532905,86
	37	404442,28	1532914,51
	38	404442,35	1532912,09
	39	404437,57	1532910,10
	40	404435,05	1532909,19
	41	404442,19	1532904,26
36	404445,02	1532905,86	
(6)			
42	404471,58	1532902,11	
43	404470,24	1532907,01	
44	404454,54	1532899,99	
45	404456,66	1532899,69	
46	404462,56	1532899,79	
47	404468,66	1532901,03	
42	404471,58	1532902,11	

(7)		
48	404755,47	1532808,58
49	404675,16	1532850,08
50	404664,70	1532856,38
51	404654,46	1532862,11
52	404636,91	1532868,30
53	404639,41	1532862,66
54	404750,28	1532805,32
48	404755,47	1532808,58
(8)		
55	404855,34	1532771,98
56	404846,44	1532773,08
57	404827,41	1532777,01
58	404818,70	1532779,48
59	404805,36	1532784,10
60	404797,72	1532787,24
61	404789,73	1532790,88
62	404762,68	1532804,85
63	404757,50	1532801,59
64	404772,16	1532794,07
65	404780,87	1532789,88
66	404796,87	1532782,69
67	404818,74	1532776,29
68	404829,02	1532774,10
69	404843,42	1532772,55
55	404855,34	1532771,98
(9)		
70	405118,33	1532653,66
71	405117,58	1532657,10
72	405116,21	1532660,74
73	405114,23	1532664,35
74	405111,92	1532667,44
75	405109,13	1532670,26
76	405106,79	1532672,03
77	405105,65	1532633,96
78	405098,15	1532633,99
79	405097,82	1532625,88
70	405084,14	1532625,83
80	405084,43	1532645,71
81	405093,43	1532646,09
82	405092,82	1532680,30
83	405085,89	1532684,32
84	405082,62	1532684,61
85	405082,75	1532686,15
86	405076,18	1532689,96
87	405073,38	1532691,04
88	405073,37	1532690,48
89	405073,31	1532687,99
90	405072,91	1532669,91
91	405072,56	1532645,09
92	405072,82	1532644,25
93	405072,84	1532633,45
94	405072,84	1532632,01
95	405072,84	1532627,46
96	405073,00	1532627,08
97	405076,33	1532625,03
98	405080,54	1532622,97
99	405086,49	1532621,39
100	405092,04	1532621,10
101	405097,24	1532621,84
102	405102,85	1532623,84
103	405107,64	1532626,77

	104	405111,72	1532630,55	
	105	405115,67	1532636,37	
	106	405116,62	1532639,16	
	107	405117,25	1532648,33	
	108	405118,33	1532653,66	
	70	405118,33	1532653,66	
<u>2.1</u>	(1)			
	1	403173,11	1533952,28	
	2	403161,02	1533959,90	
	3	403160,90	1533966,48	
	4	403157,71	1533966,60	
	5	403153,33	1533967,20	
	6	403146,70	1533969,11	
	7	403140,31	1533972,26	
	8	403141,00	1533973,44	
	9	403118,58	1533986,61	
	10	403078,37	1534008,89	
	11	403070,95	1534013,21	
	12	403043,36	1534025,49	
	13	403008,39	1534046,21	
	14	403012,90	1534053,83	
	15	402998,67	1534062,41	
	16	402994,03	1534054,72	
	17	402910,27	1534104,36	
	18	402860,37	1534138,00	
	19	402794,96	1534176,89	
	20	402778,15	1534188,18	
	21	402766,52	1534197,83	
	22	402757,53	1534207,30	
	23	402753,98	1534212,69	
	24	402745,76	1534229,81	
	25	402741,27	1534240,79	
	26	402730,05	1534233,66	
	27	402734,30	1534222,38	
	28	402736,80	1534217,33	
	29	402741,64	1534212,19	
	30	402746,88	1534204,61	
	31	402752,36	1534197,94	
	32	402631,22	1534269,60	
	33	402630,57	1534268,52	
	34	402617,14	1534275,81	
	35	402611,95	1534270,11	
	36	403066,63	1534000,67	
	37	403081,94	1533991,95	
	38	403096,01	1533984,29	
	39	403106,98	1533978,24	
	40	403114,42	1533974,01	
	41	403125,43	1533967,55	
	42	403145,70	1533955,54	
	43	403157,90	1533948,17	
	44	403158,89	1533949,79	
	45	403170,53	1533950,84	
	1	403173,11	1533952,28	
		(2)		
	46	402634,41	1534292,47	
	47	402633,29	1534294,92	
	48	402630,29	1534291,16	
46	402634,41	1534292,47		
	(3)			
49	403152,53	1533939,29		
50	403119,73	1533958,73		
51	403105,69	1533967,19		

	52	403069,31	1533990,24
	53	403049,60	1534002,03
	54	402836,64	1534128,23
	55	402606,80	1534264,44
	56	402598,19	1534254,96
	57	402594,66	1534248,92
	58	402597,39	1534247,00
	59	402602,35	1534242,88
	60	402609,47	1534235,65
	61	402613,31	1534230,61
	62	402617,52	1534223,05
	63	402619,72	1534217,56
	64	402621,16	1534210,74
	65	402631,61	1534211,84
	66	402630,56	1534217,70
	67	402627,83	1534225,96
	68	402623,89	1534233,63
	69	402617,78	1534242,11
	70	402613,40	1534246,87
	71	402613,66	1534249,33
	72	402742,06	1534173,24
	73	402705,80	1534171,86
	74	402706,62	1534158,91
	75	402719,92	1534160,32
	76	402733,59	1534159,52
	77	402747,34	1534157,09
	78	402762,44	1534152,79
	79	402774,69	1534147,98
	80	402785,92	1534142,50
	81	402789,15	1534144,75
	82	402927,82	1534064,94
	83	402938,21	1534056,99
	84	402963,69	1534041,90
	85	402961,93	1534038,85
	86	402966,27	1534035,53
	87	402968,39	1534039,11
	88	402981,79	1534031,17
	89	402978,97	1534025,82
	90	402991,71	1534016,07
	91	402995,76	1534022,89
	92	403072,72	1533976,93
	93	403096,20	1533961,91
	94	403106,19	1533953,54
	95	403109,24	1533945,48
	96	403110,34	1533937,47
	97	403108,88	1533931,53
	98	403126,03	1533921,37
	99	403131,72	1533924,99
	100	403137,91	1533926,80
	101	403144,29	1533926,77
	102	403145,04	1533926,53
	103	403147,77	1533931,42
	49	403152,53	1533939,29
<u>2.2</u>	1	402927,82	1534064,94
	2	402789,15	1534144,75
	3	402787,70	1534141,59
	4	402862,68	1534097,69
	5	402916,06	1534070,12
	6	402927,17	1534063,53
	1	402927,82	1534064,94
<u>2.3</u>			(1)
	1	402938,20	1534057,00

	2	402927,82	1534064,94
	3	402927,17	1534063,53
	1	402938,20	1534057,00
		(2)	
	4	402966,27	1534035,53
	5	402961,93	1534038,85
	6	402961,38	1534037,92
	7	402966,05	1534035,15
	4	402966,27	1534035,53
		(3)	
	8	402991,71	1534016,07
	9	402978,97	1534025,82
	10	402976,59	1534021,33
	11	402990,38	1534013,81
	8	402991,71	1534016,07
<u>2.4</u>	1	403295,93	1533890,07
	2	403285,83	1533895,79
	3	403280,92	1533887,18
	4	403277,98	1533889,03
	5	403273,82	1533892,59
	6	403270,16	1533897,13
	7	403265,77	1533903,21
	8	403259,82	1533899,69
	9	403202,84	1533933,52
	10	403174,51	1533951,39
	11	403169,72	1533948,72
	12	403158,62	1533947,72
	13	403166,49	1533942,80
	14	403186,53	1533929,93
	15	403206,73	1533917,63
	16	403285,00	1533871,30
	1	403295,93	1533890,07
<u>2.5</u>		(1)	
	1	402633,29	1534294,92
	2	402630,34	1534301,40
	3	402614,96	1534295,18
	4	402604,05	1534298,12
	5	402599,79	1534299,19
	6	402598,16	1534299,79
	7	402591,40	1534302,26
	8	402585,51	1534305,05
	9	402559,00	1534320,60
	10	402535,52	1534334,58
	11	402528,82	1534318,94
	12	402549,64	1534307,03
	13	402611,95	1534270,11
	14	402617,14	1534275,81
	15	402596,01	1534287,29
	16	402597,92	1534290,22
	17	402602,25	1534289,17
	18	402607,14	1534288,37
	19	402616,57	1534288,11
	20	402624,45	1534289,29
	21	402630,29	1534291,16
	1	402633,29	1534294,92
		(2)	
	22	402606,80	1534264,44
	23	402525,99	1534312,33
	24	402518,48	1534294,81
	25	402587,76	1534253,79
	26	402594,66	1534248,92
	27	402598,19	1534254,96

	22	402606,80	1534264,44
			(3)
	28	402789,15	1534144,75
	29	402785,92	1534142,50
	30	402787,70	1534141,59
	28	402789,15	1534144,75
			(4)
	31	403174,51	1533951,39
	32	403173,11	1533952,28
	33	403170,53	1533950,84
	34	403158,89	1533949,79
	35	403157,90	1533948,17
	36	403158,62	1533947,72
	37	403169,72	1533948,72
	31	403174,51	1533951,39
			(5)
	38	403281,24	1533864,75
	39	403216,33	1533903,18
	40	403200,84	1533911,93
	41	403189,02	1533918,33
	42	403173,37	1533927,05
	43	403152,53	1533939,29
	44	403147,77	1533931,42
	45	403145,04	1533926,53
	46	403151,73	1533924,33
	47	403155,89	1533921,90
	48	403214,44	1533888,94
	49	403242,01	1533876,67
	50	403276,41	1533856,28
	38	403281,24	1533864,75
<u>2.6</u>			(1)
	1	404918,38	1532760,05
	2	404918,21	1532760,99
	3	404917,50	1532761,18
	4	404913,93	1532761,75
	5	404908,14	1532762,16
	6	404905,32	1532760,92
	7	404902,35	1532760,59
	8	404902,42	1532762,39
	9	404866,41	1532763,85
	10	404856,83	1532764,45
	11	404846,10	1532765,70
	12	404835,03	1532767,59
	13	404817,50	1532772,08
	14	404806,47	1532775,81
	15	404794,97	1532780,51
	16	404785,06	1532785,29
	17	404766,24	1532795,04
	18	404760,51	1532783,87
	19	404783,34	1532772,18
	20	404792,83	1532767,39
	21	404800,83	1532763,64
	22	404811,01	1532759,52
	23	404817,58	1532757,45
	24	404821,10	1532756,79
	25	404830,18	1532755,49
	26	404845,96	1532754,26
	27	404876,60	1532753,32
	28	404874,73	1532760,07
	29	404902,61	1532756,66
	30	404904,12	1532749,15
	31	404910,60	1532743,61

	32	404912,06	1532736,30
	33	404913,69	1532736,63
	34	404907,88	1532760,30
	1	404918,38	1532760,05
		(2)	
	35	404916,77	1532768,90
	36	404915,73	1532774,62
	37	404898,34	1532770,86
	38	404898,64	1532769,61
	39	404913,75	1532769,02
	35	404916,77	1532768,90
		(3)	
	40	404934,38	1532762,83
	41	404933,65	1532766,50
	42	404931,18	1532766,06
	43	404929,09	1532777,51
	44	404920,06	1532775,56
	45	404921,54	1532768,40
	46	404926,17	1532767,23
	47	404932,44	1532764,27
	40	404934,38	1532762,83
		(4)	
	48	404938,67	1532741,20
	49	404937,45	1532747,32
	50	404936,10	1532749,43
	51	404933,69	1532752,42
	52	404930,43	1532755,43
	53	404926,05	1532758,31
	54	404923,39	1532759,46
	55	404927,53	1532739,42
	56	404935,56	1532741,04
	57	404936,60	1532741,26
	58	404937,73	1532740,70
	48	404938,67	1532741,20
<u>2.7</u>	1	404896,77	1532750,20
	2	404893,98	1532752,78
	3	404876,60	1532753,32
	4	404877,22	1532751,07
	1	404896,77	1532750,20
<u>2.8</u>	1	404904,12	1532749,15
	2	404902,61	1532756,66
	3	404900,92	1532756,86
	4	404874,73	1532760,07
	5	404876,60	1532753,32
	6	404893,98	1532752,78
	7	404896,77	1532750,20
	8	404903,23	1532749,91
	1	404904,12	1532749,15
<u>2.9</u>		(1)	
	1	404921,54	1532768,40
	2	404920,06	1532775,56
	3	404915,73	1532774,62
	4	404916,77	1532768,90
	5	404920,92	1532768,56
	1	404921,54	1532768,40
		(2)	
	6	404927,53	1532739,42
	7	404923,39	1532759,46
	8	404922,41	1532759,87
	9	404918,21	1532760,99
	10	404918,38	1532760,05
	11	404907,88	1532760,30

	12	404913,69	1532736,63	
	6	404927,53	1532739,42	
<u>2.10</u>	1	404938,89	1532767,45	
	2	404938,68	1532779,59	
	3	404929,11	1532777,42	
	4	404931,18	1532766,06	
	5	404933,65	1532766,50	
	1	404938,89	1532767,45	
	<u>2.11</u>	(1)		
1		404947,96	1532756,63	
2		404938,91	1532766,44	
3		404938,89	1532767,45	
4		404933,65	1532766,50	
5		404934,38	1532762,83	
6		404936,92	1532760,94	
7		404940,07	1532757,79	
8		404942,33	1532754,90	
9		404944,82	1532750,54	
10		404947,22	1532745,77	
11		404947,92	1532746,15	
1		404947,96	1532756,63	
(2)				
12		404940,42	1532742,14	
13		404939,06	1532744,81	
14		404937,45	1532747,32	
15		404938,67	1532741,20	
12		404940,42	1532742,14	
<u>2.12</u>		1	404877,22	1532751,07
		2	404876,60	1532753,32
		3	404845,96	1532754,26
	4	404830,18	1532755,49	
	5	404821,10	1532756,79	
	6	404817,58	1532757,45	
	7	404820,64	1532756,49	
	8	404828,52	1532754,71	
	9	404837,44	1532753,33	
	10	404846,44	1532752,43	
<u>3</u>	1	404877,22	1532751,07	
	1	405064,31	1532676,90	
	2	405039,52	1532680,02	
	3	405037,01	1532659,71	
	4	405061,79	1532656,63	
	1	405064,31	1532676,90	

### 3.4 Сведения об образуемых земельных участках (на расчетный период)

Таблица № 5

Обозначение земельного участка	Способ образования	Площадь, кв.м	Категория земель	Вид разрешенного использования
<u>1</u>	Образование земельного участка, путем объединения земельных участков с условными номерами <u>1.1, 1.2, 1.3, 1.4, 1.5, 1.6, 1.7, 1.8, 1.9, 1.10, 1.11, 1.12, 1.13, 1.14, 1.15, 1.16, 1.17, 1.18 и 1.19</u>	<b>18817</b>	Земли населенных пунктов	Земельные участки (территории) общего пользования

	Образование земельного участка, путем перераспределения земельных участков с условными номерами <u>1.1, 1.2, 1.4, 1.5, 1.6, 1.7, 1.8, 1.9, 1.10, 1.11, 1.12, 1.13, 1.14, 1.15, 1.16, 1.17, 1.18</u> и земель, находящихся в государственной или муниципальной собственности			(Код 12.0)
<u>2</u>	Образование земельного участка, путем объединения земельных участков с условными номерами <u>2.1, 2.2, 2.3, 2.4, 2.5, 2.6, 2.7, 2.8, 2.9, 2.10, 2.11 и 2.12</u> Образование земельного участка, путем перераспределения земельных участков с условными номерами <u>2.1, 2.2, 2.3, 2.4, 2.6, 2.7, 2.8, 2.9, 2.10, 2.11</u> и земель, находящихся в государственной или муниципальной собственности	<b>26499</b>	Земли населенных пунктов	Земельные участки (территории) общего пользования (Код 12.0)

### 3.5 Ведомость координат образуемых земельных (на расчетный срок)

Таблица № 6

Обозначение земельного участка	№ точки	Координаты	
		X	Y
<u>1</u>		(1)	
	1	403285,00	1533871,30
	2	403206,73	1533917,63
	3	403186,53	1533929,93
	4	403166,49	1533942,80
	5	403158,62	1533947,72
	6	403157,90	1533948,17
	7	403145,70	1533955,54
	8	403125,43	1533967,55
	9	403114,42	1533974,01
	10	403106,98	1533978,24
	11	403096,01	1533984,29
	12	403081,94	1533991,95
	13	403066,63	1534000,67
	14	402611,95	1534270,11
	15	402549,64	1534307,03
	16	402528,82	1534318,94
	17	402525,99	1534312,33
	18	402606,80	1534264,44
	19	402836,64	1534128,23
	20	403049,60	1534002,03
	21	403069,31	1533990,24
	22	403105,69	1533967,19
	23	403119,73	1533958,73
	24	403152,53	1533939,29
	25	403173,37	1533927,05
	26	403189,02	1533918,33
	27	403200,84	1533911,93
	28	403216,33	1533903,18
	29	403281,24	1533864,75
	30	403283,58	1533868,83
	1	403285,00	1533871,30
			(2)
31	405118,73	1532648,56	
32	405118,45	1532653,10	
33	405118,33	1532653,66	

34	405117,58	1532657,10
35	405116,21	1532660,74
36	405114,23	1532664,35
37	405111,92	1532667,44
38	405109,13	1532670,26
39	405106,79	1532672,03
40	405106,20	1532672,48
41	405102,96	1532674,42
42	405092,82	1532680,30
43	405085,89	1532684,32
44	405082,75	1532686,15
45	405076,18	1532689,96
46	405073,38	1532691,04
47	405073,03	1532691,17
48	405062,53	1532692,52
49	405061,75	1532692,56
50	405022,54	1532697,55
51	405007,90	1532699,40
52	404981,90	1532702,68
53	404976,32	1532704,24
54	404972,08	1532706,33
55	404967,78	1532709,48
56	404963,69	1532713,94
57	404960,27	1532719,82
58	404958,08	1532724,18
59	404952,79	1532734,69
60	404947,22	1532745,77
61	404944,82	1532750,54
62	404942,33	1532754,90
63	404940,07	1532757,79
64	404936,92	1532760,94
65	404934,38	1532762,83
66	404932,44	1532764,27
67	404926,17	1532767,23
68	404921,54	1532768,40
69	404920,92	1532768,56
70	404913,75	1532768,90
71	404898,64	1532769,02
72	404869,62	1532769,61
73	404869,62	1532770,74
74	404859,15	1532771,51
75	404855,34	1532771,98
76	404846,44	1532773,08
77	404827,41	1532777,01
78	404818,70	1532779,48
79	404805,36	1532784,10
80	404797,72	1532787,24
81	404789,73	1532790,88
82	404762,68	1532804,85
83	404755,47	1532808,58
84	404675,16	1532850,08
85	404664,70	1532856,38
86	404654,46	1532862,11
87	404647,34	1532866,50
88	404633,43	1532876,13
89	404628,29	1532879,35
90	404625,41	1532881,16
91	404617,63	1532885,22
92	404548,75	1532916,82
93	404537,17	1532922,43
94	404533,91	1532923,72
95	404529,34	1532925,09

96	404525,88	1532925,81
97	404520,70	1532926,42
98	404513,88	1532926,39
99	404506,38	1532925,21
100	404499,44	1532923,04
101	404485,36	1532916,99
102	404471,47	1532911,03
103	404467,36	1532909,60
104	404462,56	1532908,61
105	404457,46	1532908,55
106	404453,05	1532909,16
107	404447,99	1532910,93
108	404444,28	1532912,94
109	404442,28	1532914,51
110	404417,48	1532933,38
111	404399,40	1532947,17
112	404386,44	1532957,05
113	404380,24	1532961,79
114	404379,44	1532960,75
115	404362,77	1532973,52
116	404363,57	1532974,57
117	404357,03	1532979,57
118	404355,71	1532980,83
119	404351,87	1532984,47
120	404348,87	1532988,42
121	404345,87	1532993,72
122	404343,63	1532999,96
123	404342,32	1533006,42
124	404342,11	1533007,46
125	404341,43	1533013,40
126	404341,01	1533017,10
127	404337,62	1533018,72
128	404333,72	1533018,66
129	404333,87	1533017,33
130	404334,54	1533011,37
131	404333,55	1533011,27
132	404334,38	1533002,88
133	404335,38	1532996,33
134	404336,79	1532991,64
135	404338,60	1532987,47
136	404339,36	1532986,26
137	404342,24	1532981,64
138	404347,01	1532976,41
139	404354,43	1532971,35
140	404358,82	1532968,36
141	404359,12	1532968,76
142	404375,79	1532955,99
143	404375,12	1532955,11
144	404386,10	1532946,70
145	404395,96	1532939,14
146	404399,14	1532936,71
147	404407,58	1532930,24
148	404432,81	1532910,90
149	404435,05	1532909,19
150	404442,19	1532904,26
151	404443,02	1532903,69
152	404446,16	1532902,18
153	404451,29	1532900,47
154	404454,54	1532899,99
155	404456,66	1532899,69
156	404462,56	1532899,79
157	404468,66	1532901,03

158	404471,62	1532902,12
159	404474,57	1532903,22
160	404479,16	1532905,24
161	404480,69	1532905,87
162	404488,76	1532909,24
163	404498,89	1532913,47
164	404499,24	1532914,13
165	404506,00	1532916,29
166	404512,40	1532917,39
167	404518,03	1532917,62
168	404518,71	1532917,64
169	404525,60	1532916,98
170	404530,68	1532915,84
171	404532,98	1532915,06
172	404535,81	1532914,09
173	404614,57	1532877,92
174	404621,97	1532873,92
175	404623,32	1532873,10
176	404628,95	1532869,63
177	404643,31	1532859,63
178	404648,55	1532856,27
179	404655,23	1532852,51
180	404748,52	1532804,21
181	404755,73	1532800,48
182	404766,24	1532795,04
183	404785,06	1532785,29
184	404794,97	1532780,51
185	404806,47	1532775,81
186	404817,50	1532772,08
187	404835,03	1532767,59
188	404846,10	1532765,70
189	404856,83	1532764,45
190	404866,41	1532763,85
191	404902,42	1532762,39
192	404902,35	1532760,59
193	404905,32	1532760,92
194	404908,14	1532762,16
195	404913,93	1532761,75
196	404917,50	1532761,18
197	404918,21	1532760,99
198	404922,41	1532759,87
199	404923,39	1532759,46
200	404926,05	1532758,31
201	404930,43	1532755,43
202	404933,69	1532752,42
203	404936,10	1532749,43
204	404937,45	1532747,32
205	404939,06	1532744,81
206	404940,42	1532742,14
207	404944,89	1532733,39
208	404957,52	1532708,64
209	404961,68	1532700,49
210	404964,81	1532695,18
211	404968,86	1532690,50
212	404973,57	1532686,78
213	405010,08	1532664,98
214	405010,33	1532665,41
215	405052,42	1532640,31
216	405052,16	1532639,88
217	405073,00	1532627,08
218	405076,33	1532625,03
219	405080,54	1532622,97

	220	405086,49	1532621,39
	221	405092,04	1532621,10
	222	405097,24	1532621,84
	223	405102,85	1532623,84
	224	405107,64	1532626,77
	225	405111,72	1532630,55
	226	405115,67	1532636,37
	227	405116,62	1532639,16
	228	405118,28	1532644,04
	31	405118,73	1532648,56
	229	405064,31	1532676,90
	230	405039,52	1532680,02
	231	405037,01	1532659,71
	232	405061,79	1532656,63
	229	405064,31	1532676,90
<u>2</u>		(1)	
	1	403295,93	1533890,07
	2	403285,83	1533895,79
	3	403280,92	1533887,18
	4	403277,98	1533889,03
	5	403273,82	1533892,59
	6	403270,16	1533897,13
	7	403265,77	1533903,21
	8	403259,82	1533899,69
	9	403202,84	1533933,52
	10	403174,51	1533951,39
	11	403173,11	1533952,28
	12	403161,02	1533959,90
	13	403160,90	1533966,48
	14	403157,71	1533966,60
	15	403153,33	1533967,20
	16	403146,70	1533969,11
	17	403140,31	1533972,26
	18	403141,00	1533973,44
	19	403118,58	1533986,61
	20	403078,37	1534008,89
	21	403070,95	1534013,21
	22	403043,36	1534025,49
	23	403008,39	1534046,21
	24	403012,90	1534053,83
	25	402998,67	1534062,41
	26	402994,03	1534054,72
	27	402910,27	1534104,36
	28	402860,37	1534138,00
	29	402794,96	1534176,89
	30	402778,15	1534188,18
	31	402766,52	1534197,83
	32	402757,53	1534207,30
	33	402753,98	1534212,69
	34	402745,76	1534229,81
	35	402741,27	1534240,79
	36	402730,05	1534233,66
	37	402734,30	1534222,38
	38	402736,80	1534217,33
	39	402741,64	1534212,19
	40	402746,88	1534204,61
	41	402752,36	1534197,94
	42	402631,22	1534269,60
	43	402630,57	1534268,52
	44	402617,14	1534275,81
	45	402596,01	1534287,29

46	402597,92	1534290,22
47	402602,25	1534289,17
48	402607,14	1534288,37
49	402616,57	1534288,11
50	402624,45	1534289,29
51	402630,29	1534291,16
52	402634,41	1534292,47
53	402633,29	1534294,92
54	402630,34	1534301,40
55	402614,96	1534295,18
56	402604,05	1534298,12
57	402599,79	1534299,19
58	402598,16	1534299,79
59	402591,40	1534302,26
60	402585,51	1534305,05
61	402559,00	1534320,60
62	402535,52	1534334,58
63	402528,82	1534318,94
64	402549,64	1534307,03
65	402611,95	1534270,11
66	403066,63	1534000,67
67	403081,94	1533991,95
68	403096,01	1533984,29
69	403106,98	1533978,24
70	403114,42	1533974,01
71	403125,43	1533967,55
72	403145,70	1533955,54
73	403157,90	1533948,17
74	403158,62	1533947,72
75	403166,49	1533942,80
76	403186,53	1533929,93
77	403206,73	1533917,63
78	403285,00	1533871,30
1	403295,93	1533890,07
(2)		
79	403281,24	1533864,75
80	403216,33	1533903,18
81	403200,84	1533911,93
82	403189,02	1533918,33
83	403173,37	1533927,05
84	403152,53	1533939,29
85	403119,73	1533958,73
86	403105,69	1533967,19
87	403069,31	1533990,24
88	403049,60	1534002,03
89	402836,64	1534128,23
90	402606,80	1534264,44
91	402525,99	1534312,33
92	402518,48	1534294,81
93	402587,76	1534253,79
94	402594,66	1534248,92
95	402597,39	1534247,00
96	402602,35	1534242,88
97	402609,47	1534235,65
98	402613,31	1534230,61
99	402617,52	1534223,05
100	402619,72	1534217,56
101	402621,16	1534210,74
102	402631,61	1534211,84
103	402630,56	1534217,70
104	402627,83	1534225,96
105	402623,89	1534233,63

106	402617,78	1534242,11
107	402613,40	1534246,87
108	402613,66	1534249,33
109	402742,06	1534173,24
110	402705,80	1534171,86
111	402706,62	1534158,91
112	402719,92	1534160,32
113	402733,59	1534159,52
114	402747,34	1534157,09
115	402762,44	1534152,79
116	402774,69	1534147,98
117	402785,92	1534142,50
118	402787,70	1534141,59
119	402862,68	1534097,69
120	402916,06	1534070,12
121	402927,17	1534063,53
122	402938,21	1534056,99
123	402963,69	1534041,90
124	402961,93	1534038,85
125	402961,38	1534037,92
126	402966,05	1534035,15
127	402966,27	1534035,53
128	402968,39	1534039,11
129	402981,79	1534031,17
130	402978,97	1534025,82
131	402976,59	1534021,33
132	402990,38	1534013,81
133	402991,71	1534016,07
134	402995,76	1534022,89
135	403072,72	1533976,93
136	403096,20	1533961,91
137	403106,19	1533953,54
138	403109,24	1533945,48
139	403110,34	1533937,47
140	403108,88	1533931,53
141	403126,03	1533921,37
142	403131,72	1533924,99
143	403137,91	1533926,80
144	403144,29	1533926,77
145	403145,04	1533926,53
146	403151,73	1533924,33
147	403155,89	1533921,90
148	403214,44	1533888,94
149	403242,01	1533876,67
150	403276,41	1533856,28
79	403281,24	1533864,75
(3)		
151	404947,96	1532756,63
152	404938,91	1532766,44
153	404938,89	1532767,45
154	404938,68	1532779,59
155	404929,09	1532777,51
156	404920,06	1532775,56
157	404915,73	1532774,62
158	404898,34	1532770,86
159	404898,64	1532769,61
160	404913,75	1532769,02
161	404916,77	1532768,90
162	404920,92	1532768,56
163	404921,54	1532768,40
164	404926,17	1532767,23
165	404932,44	1532764,27

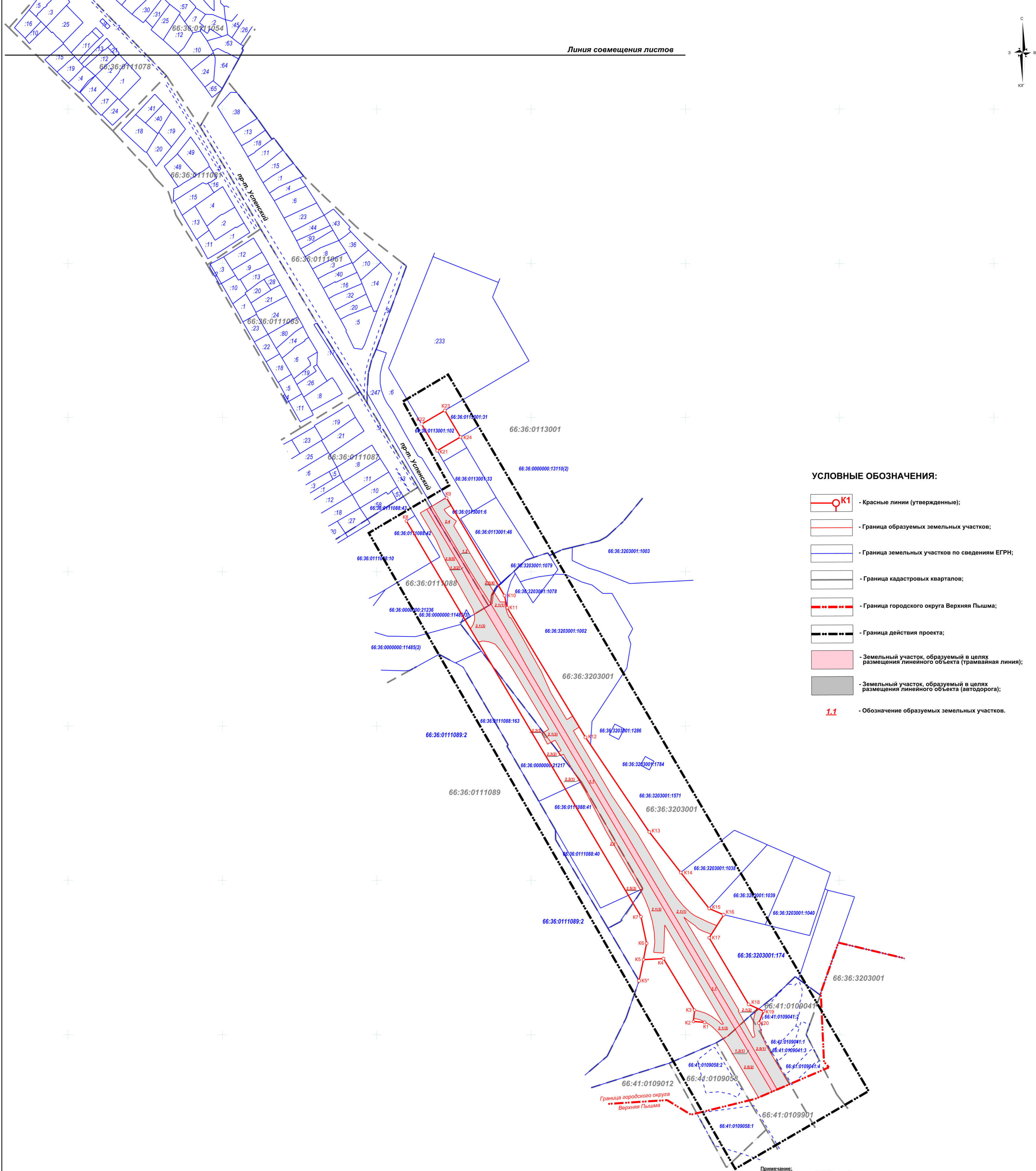
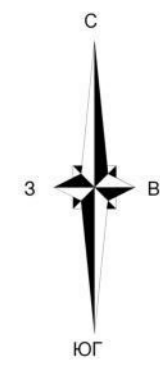
166	404934,38	1532762,83
167	404936,92	1532760,94
168	404940,07	1532757,79
169	404942,33	1532754,90
170	404944,82	1532750,54
171	404947,22	1532745,77
172	404947,92	1532746,15
151	404947,96	1532756,63
(4)		
173	404940,42	1532742,14
174	404939,06	1532744,81
175	404937,45	1532747,32
176	404936,10	1532749,43
177	404933,69	1532752,42
178	404930,43	1532755,43
179	404926,05	1532758,31
180	404923,39	1532759,46
181	404922,41	1532759,87
182	404918,21	1532760,99
183	404917,50	1532761,18
184	404913,93	1532761,75
185	404908,14	1532762,16
186	404905,32	1532760,92
187	404902,35	1532760,59
188	404902,42	1532762,39
189	404866,41	1532763,85
190	404856,83	1532764,45
191	404846,10	1532765,70
192	404835,03	1532767,59
193	404817,50	1532772,08
194	404806,47	1532775,81
195	404794,97	1532780,51
196	404785,06	1532785,29
197	404766,24	1532795,04
198	404760,51	1532783,87
199	404783,34	1532772,18
200	404792,83	1532767,39
201	404800,83	1532763,64
202	404811,01	1532759,52
203	404817,58	1532757,45
204	404820,64	1532756,49
205	404828,52	1532754,71
206	404837,44	1532753,33
207	404846,44	1532752,43
208	404877,22	1532751,07
209	404896,77	1532750,20
210	404903,23	1532749,91
211	404904,12	1532749,15
212	404910,60	1532743,61
213	404912,06	1532736,30
214	404913,69	1532736,63
215	404927,53	1532739,42
216	404935,56	1532741,04
217	404936,60	1532741,26
218	404937,73	1532740,70
219	404938,67	1532741,20
173	404940,42	1532742,14

Изменения границ проектирования (границы действия проекта межевания), утверждены постановлением администрации городского округа Верхняя Пышма от 28.03.2022 № 280. Координаты границ действия проекта межевания приведены в Таблице № 7.

Таблица № 7

**«Координаты действия проекта межевания территории»**

№ п/п	Обозначение точки	X, м	Y, м
1	1	403455,77	1533892,40
2	2	402526,84	1534437,49
3	3	402425,96	1534264,61
4	4	403250,40	1533789,61
5	5	403312,07	1533893,85
6	6	403420,93	1533833,86
	1	403455,77	1533892,40
7	7	405266,38	1532820,60
8	8	404829,07	1532822,56
9	9	404418,31	1533125,61
10	10	404281,93	1532977,27
11	11	404913,53	1532465,86
12	12	405266,17	1532454,02
	7	405266,38	1532820,60

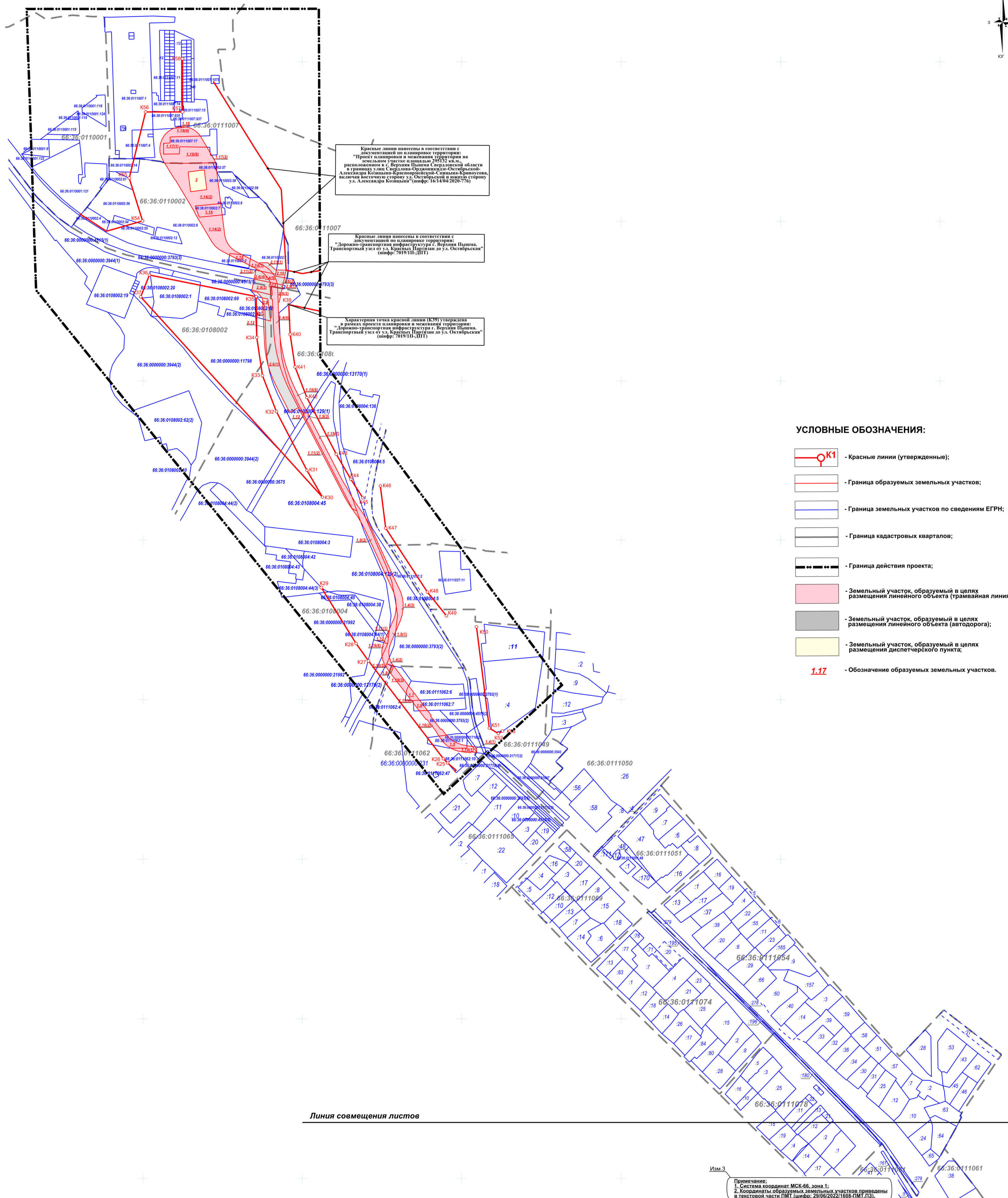
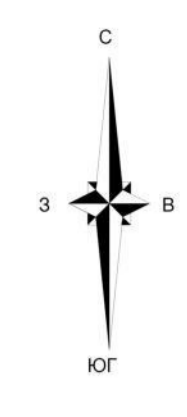


**УСЛОВНЫЕ ОБОЗНАЧЕНИЯ:**

- Красные линии (утвержденные);
- Граница образуемых земельных участков;
- Граница земельных участков по сведениям ЕГРН;
- Граница кадастровых кварталов;
- Граница городского округа Верхняя Пышма;
- Граница действия проекта;
- Земельный участок, образуемый в целях размещения линейного объекта (трамвайная линия);
- Земельный участок, образуемый в целях размещения линейного объекта (автодорога);
- 1.1** - Обозначение образуемых земельных участков.

Примечание:  
 1. Система координат МСК-66, зона 1;  
 2. Координаты образуемых земельных участков приведены в текстовой части ПМТ (шифр: 29/06/2022/1608-ПМТ.ПЗ).

<b>29/06/2022/1608-ПМТ.ГЧ1</b>					
3	-	Зам	-		08.22
Нов	-				02.22
Изм.	Колуч.	Лист	№ док.	Подпись	Дата
Разработал	Старостина Р.П.				08.22
Проверил	Дьячкова О.Р.				08.22
Директор	Садриева Г.Ш.				08.22
Проект межевания территории Чертеж проекта межевания территории (на период подготовки) М 1:2000					
			Стадия	Лист	Листов
			ПМ	1	4
				МБУ "Центр пространственного развития ГО Верхняя Пышма"	



Красные линии нанесены в соответствии с документацией по планировке территории: "Проект планировки и межевания территории на земельном участке площадью 29433 кв.м., расположенном в г. Верхняя Пышма Свердловской области в границах улиц Свердлова-Орджоникидзе-Октябрьской-Александра Козыгина-Красноярская-Спичкина-Ариюсова, включая восточную сторону ул. Октябрьской и западную сторону ул. Александра Козыгина" (шифр: 16/14/04/2020-776)

Красные линии нанесены в соответствии с документацией по планировке территории: "Дорожно-транспортная инфраструктура г. Верхняя Пышма. Транспортный узел от ул. Красных Партизан до ул. Октябрьская" (шифр: 7019/III-ДПТ)

Характерная точка красной линии (K39) утверждена в рамках проекта планировки и межевания территории: "Дорожно-транспортная инфраструктура г. Верхняя Пышма. Транспортный узел от ул. Красных Партизан до ул. Октябрьская" (шифр: 7019/III-ДПТ)

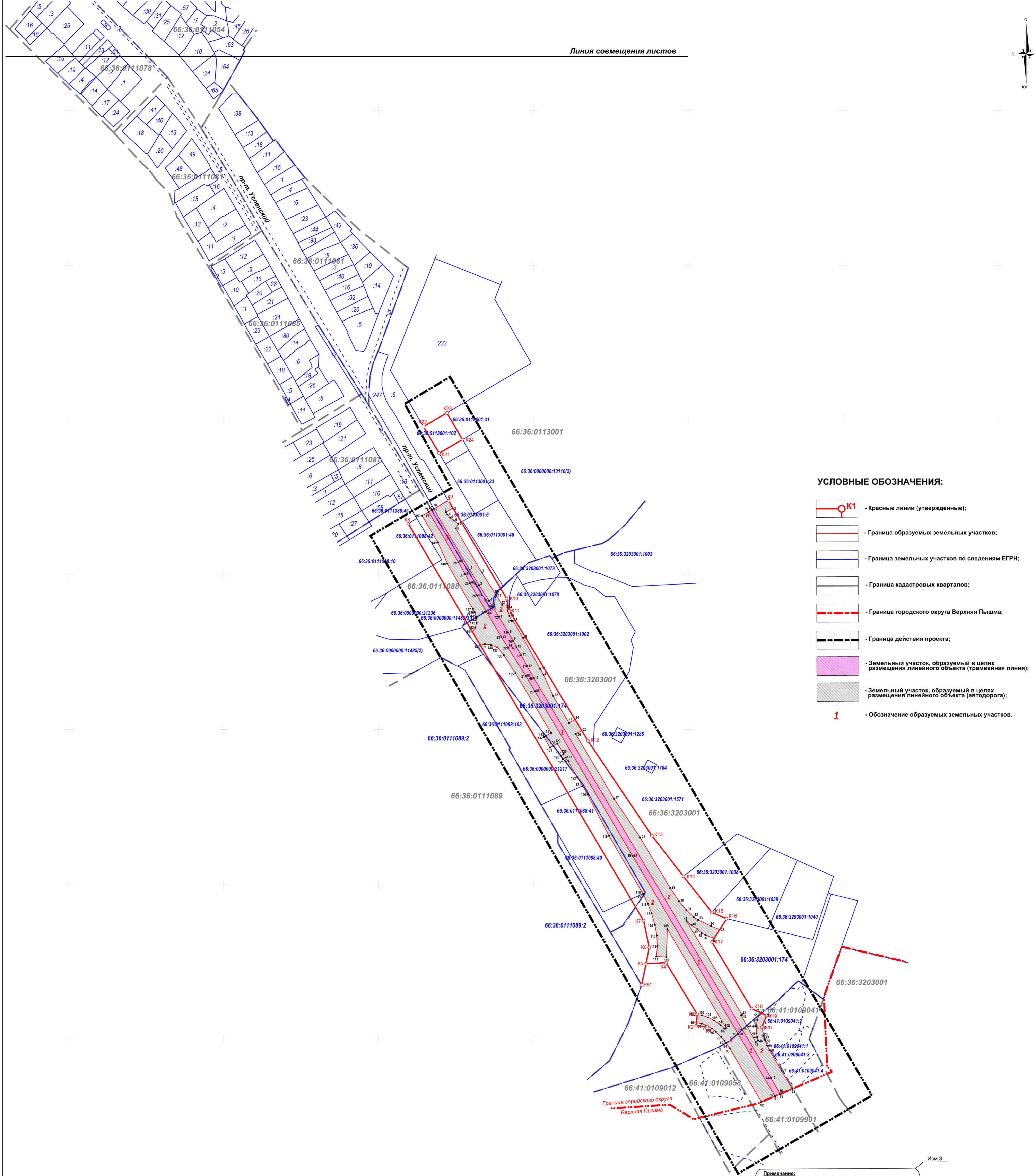
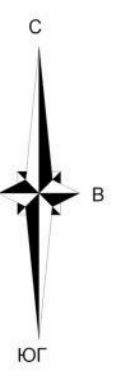
**УСЛОВНЫЕ ОБОЗНАЧЕНИЯ:**

- Красные линии (утвержденные);
- Граница образуемых земельных участков;
- Граница земельных участков по сведениям ЕГРН;
- Граница кадастровых кварталов;
- Граница действия проекта;
- Земельный участок, образуемый в целях размещения линейного объекта (трамвайная линия);
- Земельный участок, образуемый в целях размещения линейного объекта (автодорога);
- Земельный участок, образуемый в целях размещения диспетчерского пункта;
- 1.17** - Обозначение образуемых земельных участков.

Линия совмещения листов

Изм.3  
Примечание:  
1. Система координат МСК-66, зона 1;  
2. Координаты образуемых земельных участков приведены в текстовой части ПМТ (шифр: 29/06/2022/1608-ПМТ.ГЧ1).

<b>29/06/2022/1608-ПМТ.ГЧ1</b>					
3	-	-	-	08.22	08.22
Нов.	-	-	-	08.22	08.22
Изм.	Копия	Лист	№ док.	Подпись	Дата
Разработал	Савина Р.П.				08.22
Проверил	Дьячкова О.Р.				08.22
Директор	Садриева Г.Ш.				08.22
				Стдия	Лист
Проект межевания территории				ПМ	2
Чертеж проекта межевания территории (на период подготовки М 1:2000)				МБУ	4
				"Центр пространственного развития ГО Верхняя Пышма"	



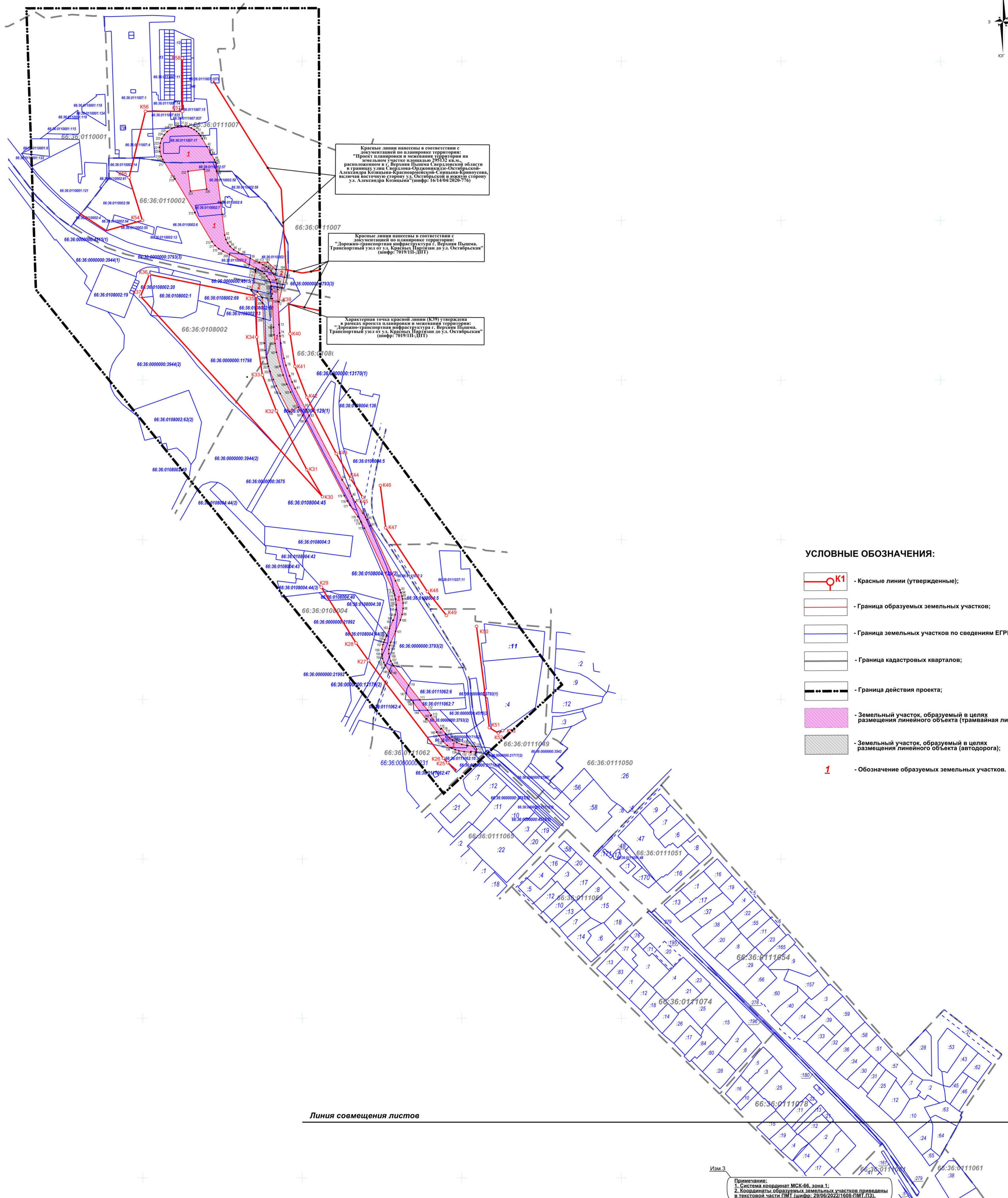
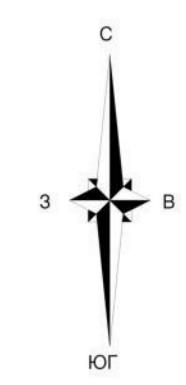
**УСЛОВНЫЕ ОБОЗНАЧЕНИЯ:**

- Красные линии (утвержденные);
- Граница образуемых земельных участков;
- Граница земельных участков по сведениям ЕГРН;
- Граница кадастровых кварталов;
- Граница городского округа Верхняя Пышма;
- Граница действия проекта;
- Земельный участок, образуемый в целях размещения линейного объекта (трамвайная линия);
- Земельный участок, образуемый в целях размещения линейного объекта (автодорога);
- 1** - Обозначение образуемых земельных участков.

Примечание:  
 1. Система координат МСК-66, зона 1;  
 2. Координаты образуемых земельных участков приведены в текстовой части ПМТ (шифр: 29/06/2022/1608-ПМТ.П3).

Изм.3

<b>29/06/2022/1608-ПМТ.ГЧ2</b>					
3	-	-	-	-	08.22
Нов	-	-	-	-	02.22
Изм.	Копия	Лист	№ док.	Подпись	Дата
Разработал	Старостина Р.П.				08.22
Проверил	Дьячкова О.Р.				08.22
Проект межевания территории					Страница
					Лист
					Листов
Чертеж проекта межевания территории (на расчетный срок) М 1:2000					МБУ "Центр пространственного развития ГО Верхняя Пышма"
Директор	Садриева Г.Ш.				08.22



Красные линии нанесены в соответствии с документацией по планировке территории: "Проект планировки и межевания территории на земельном участке площадью 295732 кв.м. расположенном в г. Верхняя Пышма Свердловской области в границах улиц Свердлова-Орджоникидзе-Октябрьской-Александра Койшмы-Красноярской-Силины-Кривоноса, включая восточную сторону ул. Октябрьской и западную сторону ул. Александра Койшмы" (шифр: 16/14/04/2020-776)

Красные линии нанесены в соответствии с документацией по планировке территории: "Дорожно-транспортная инфраструктура г. Верхняя Пышма. Транспортный узел от ул. Красных Партизан до ул. Октябрьская" (шифр: 7019/ПТ-ДПТ)

Характерная точка красной линии (K39) утверждена в рамках проекта планировки и межевания территории: "Дорожно-транспортная инфраструктура г. Верхняя Пышма. Транспортный узел от ул. Красных Партизан до ул. Октябрьская" (шифр: 7019/ПТ-ДПТ)

**УСЛОВНЫЕ ОБОЗНАЧЕНИЯ:**

- Красные линии (утвержденные);
- Граница образуемых земельных участков;
- Граница земельных участков по сведениям ЕГРН;
- Граница кадастровых кварталов;
- Граница действия проекта;
- Земельный участок, образуемый в целях размещения линейного объекта (трамвайная линия);
- Земельный участок, образуемый в целях размещения линейного объекта (автодорога);
- 1** - Обозначение образуемых земельных участков.

Линия совмещения листов

Изм.3

Примечание:  
 1. Система координат МСК-66, зона 1;  
 2. Координаты образуемых земельных участков приведены в текстовой части ПМТ (шифр: 29/06/2022/1608-ПМТ.П3).

					<b>29/06/2022/1608-ПМТ.ГЧ2</b>				
3	-	-	-	08.22	Внесение изменений в проект межевания территории объекта				
Нов.	-	-	-	02.22	"Строительство и реконструкция участно-порожковой сети городского округа Верхняя Пышма со строительством трамвайной линии в границах городского округа Верхняя Пышма"				
Изм.	Копия	Лист	№ док.	Подпись	Дата	Стадия	Лист	Листов	
Разработал	Савинова Р.П.				08.22	Проект межевания территории	ПМ	2	4
Проверил	Дьячкова О.Р.				08.22				
Директор	Садриева Г.Ш.				08.22	Чертеж проекта межевания территории (на расчетный срок) М 1:2000	МБУ "Центр пространственного развития ГО Верхняя Пышма"		