



ООО ПРОЕКТНОЕ БЮРО "ФОРМАТ"
Регистрационный номер члена саморегулирующей организации
"Ассоциация профессиональных проектировщиков Сибири"
166 дата регистрации 13.03.2019 г.

**ВНЕСЕНИЕ ИЗМЕНЕНИЙ В ДОКУМЕНТАЦИЮ ПО ПЛАНИРОВКЕ
ТЕРРИТОРИИ:**

**Проект планировки территории: "Организация планировочной
структуры и благоустройство пешеходной части улицы Петрова в
городе Верхняя Пышма с определением границ территории
общего пользования».**

2025-03-111-ПМТ

Том 3.

Основная часть проекта межевания территории

Раздел 1 «Проект межевания территории. Графическая часть»

Изм. 1

Изм.	№ док.	Подпись	Дата
1	2025-03-111		03.25

2025 г.

**ВНЕСЕНИЕ ИЗМЕНЕНИЙ В ДОКУМЕНТАЦИЮ ПО ПЛАНИРОВКЕ
ТЕРРИТОРИИ:**

**Проект планировки территории: "Организация планировочной
структуры и благоустройство пешеходной части улицы Петрова в
городе Верхняя Пышма с определением границ территории
общего пользования».**

2025-03-111-ПМТ

Том 3.

Основная часть проекта межевания территории

Раздел 1 «Проект межевания территории. Графическая часть»

Изм. 1

Директор



Абакумова С.С.

ГИП

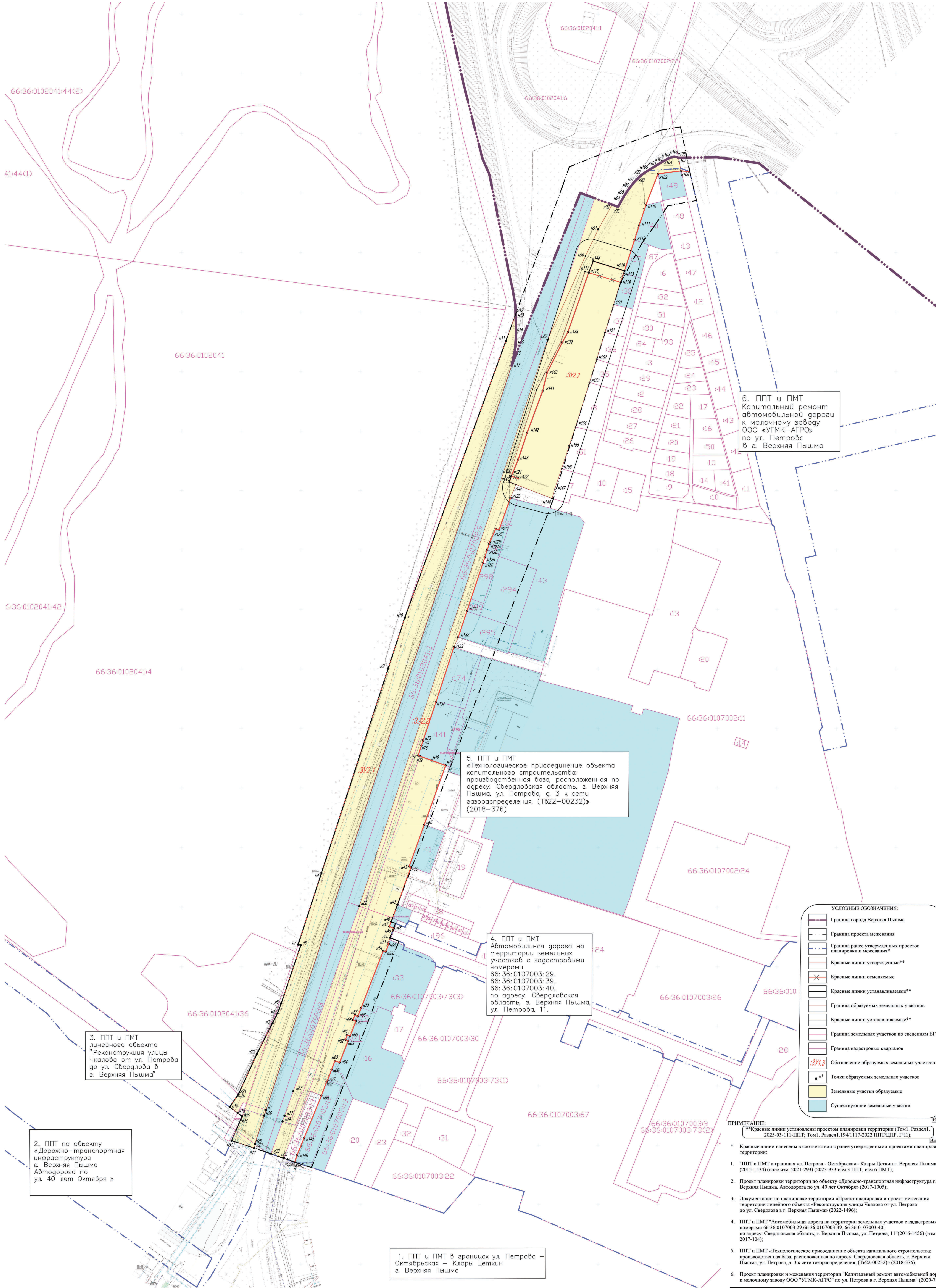


Останина Ю.Д.

2025

Состав проекта межевания

Том	Наименование	Масштаб	Количество листов
3	Проект межевания территории		
Раздел 1. Проект межевания территории. Графическая часть			
1	Чертежи межевания территории.	1:1000	4
Раздел 2. Проект межевания территории. Текстовая часть			
2	Текстовая часть		29 л
Раздел 3. Материалы по обоснованию проекта межевания. Текстовая часть			
3	Чертеж межевания территории.	1:2000	3



6. ППТ и ПМТ
Капитальный ремонт автомобильной дороги
к молочному заводу
ООО «УГМК-АГРО»
по ул. Петрова
в г. Верхняя Пышма

5. ППТ и ПМТ
«Технологическое присоединение объекта
капитального строительства:
производственная база, расположенная по
адресу: Свердловская область, г. Верхняя
Пышма, ул. Петрова, д. 3 к сети
газораспределения, (Т822-00232)»
(2018-376)

4. ППТ и ПМТ
Автомобильная дорога на
территории земельных
участков с кадастровыми
номерами
66:36:0107003:29,
66:36:0107003:39,
66:36:0107003:40,
по адресу: Свердловская
область, г. Верхняя Пышма,
ул. Петрова, 11.

3. ППТ и ПМТ
линейного объекта
"Реконструкция улицы
Чкалова от ул. Петрова
до ул. Свердлова в
г. Верхняя Пышма"

2. ППТ по объекту
«Дорожно-транспортная
инфраструктура
г. Верхняя Пышма
Автомодорога по
ул. 40 лет Октября»

1. ППТ и ПМТ в границах ул. Петрова –
Октябрьская – Клары Цеткин
г. Верхняя Пышма

УСЛОВНЫЕ ОБОЗНАЧЕНИЯ:

	Граница города Верхняя Пышма
	Граница проекта межевания
	Граница ранее утвержденных проектов планировки и межевания*
	Красные линии утвержденные**
	Красные линии отменяемые
	Красные линии устанавливаемые**
	Красные линии устанавливаемые**
	Граница образуемых земельных участков
	Красные линии устанавливаемые**
	Граница земельных участков по сведениям ЕГРН
	Граница кадастровых кварталов
	Обозначение образуемых земельных участков
	Точки образуемых земельных участков
	Земельные участки образуемые
	Существующие земельные участки

ПРИМЕЧАНИЕ:
**Красные линии установлены проектом планировки территории (Том 1, Раздел 1, 2025-03-111-ППТ; Том 1, Раздел 1.194/117-2022 ППТ/ЦПР, ГЧУ);

- * Красные линии нанесены в соответствии с ранее утвержденными проектами планировки территории.
- 1. "ППТ и ПМТ в границах ул. Петрова - Октябрьская - Клары Цеткин г. Верхняя Пышма" (2015-1534) (внес. изм. 2021-293) (2023-933 изм. 3 ППТ, изм. 6 ПМТ);
- 2. Проект планировки территории по объекту «Дорожно-транспортная инфраструктура г. Верхняя Пышма. Автомодорога по ул. 40 лет Октября» (2017-1005);
- 3. Документация по планировке территории «Проект планировки и проект межевания территории линейного объекта «Реконструкция улицы Чкалова от ул. Петрова до ул. Свердлова в г. Верхняя Пышма» (2022-1496);
- 4. ППТ и ПМТ "Автомобильная дорога на территории земельных участков с кадастровыми номерами 66:36:0107003:29, 66:36:0107003:39, 66:36:0107003:40, по адресу: Свердловская область, г. Верхняя Пышма, ул. Петрова, 11" (2016-1456) (изм. 2017-104);
- 5. ППТ и ПМТ «Технологическое присоединение объекта капитального строительства: производственная база, расположенная по адресу: Свердловская область, г. Верхняя Пышма, ул. Петрова, д. 3 к сети газораспределения, (Т822-00232)» (2018-376);
- 6. Проект планировки и межевания территории "Капитальный ремонт автомобильной дороги к молочному заводу ООО «УГМК-АГРО» по ул. Петрова в г. Верхняя Пышма" (2020-750).

2025-03-111-ПМТ					
1	3	итп	итп.пл	01.27	Проект межевания территории: "Организация планировочной структуры и благоустройство пешеходной части улицы Петрова в городе Верхняя Пышма с пересечением границ территории общими пользования"
Изм.	Возв.	Лист	Исполн.	Дата	
Разработка	06.08.2024	01.21	01.21	01.21	Раздел 1. Основная (строительная) часть проекта межевания территории.
Проектировщик	Альбомов С.С.	01.21	01.21	01.21	Графическая часть.
					Лист 2 из 2
Чертеж межевания территории (2 этап) М 1:1000					ООО ПРОЕКТНОЕ БЮРО "ФОРМАТ"
					Формат А0