

ИП Баталов

**ПРОЕКТ МЕЖЕВАНИЯ ТЕРРИТОРИИ РАСПОЛОЖЕННОЙ ПО АДРЕСУ:  
СВЕРДЛОВСКАЯ ОБЛАСТЬ, Г. ВЕРХНЯЯ ПЫШМА, П. КРАСНЫЙ, УЛ.  
АРТИЛЛЕРИСТОВ**

**ПРОЕКТ МЕЖЕВАНИЯ ТЕРРИТОРИИ  
Основная (Утверждаемая) часть  
Материалы по обоснованию проекта межевания территории**

**0215/20-ПМТ**

**Екатеринбург, 2020**

## СОДЕРЖАНИЕ ТЕКСТОВОЙ ЧАСТИ

<b>ПЗ.ПОЯСНИТЕЛЬНАЯ ЗАПИСКА ОСНОВНОЙ (УТВЕРЖДАЕМОЙ) ЧАСТИ</b>	<b>5</b>
1. ВВЕДЕНИЕ	5
2. СОВРЕМЕННОЕ СОСТОЯНИЕ	7
3. ПРОЕКТНЫЕ ПРЕДЛОЖЕНИЯ	8
<b>ГРАФИЧЕСКАЯ ЧАСТЬ</b>	<b>19</b>

**ПРОЕКТ РАЗРАБОТАН АВТОРСКИМ КОЛЛЕКТИВОМ В СОСТАВЕ:**

Главный инженер проекта	Д. В. Малков
Главный архитектор проекта	О. В. Лопатина
Нормоконтроль	В. С. Панов
Архитектор	Н.А. Шерстнева
Инженер проектировщик	Е.С. Верхотурцева

## СОСТАВ ПРОЕКТА МЕЖЕВАНИЯ ТЕРРИТОРИИ

Лист	Наименование, масштаб	Гриф секр.	Кол-во
	<b>1. Текстовая часть</b>		
ПЗ	Пояснительная записка основной (утверждаемой) части	н/с	13
	<b>2. Графические материалы</b>		
20	Чертеж межевания территории. Основная (утверждаемая) часть. М 1:1000	н/с	1
21	План фактического использования территории Масштаб 1:1000	н/с	1

## **ПЗ. ПОЯСНИТЕЛЬНАЯ ЗАПИСКА ОСНОВНОЙ (УТВЕРЖДАЕМОЙ) ЧАСТИ**

### **1. ВВЕДЕНИЕ**

Подготовка проекта межевания территории осуществляется применительно к территории ул. Артиллеристов поселка Красный городского округа Верхняя Пышма Свердловской области. Разработчиком проекта является ИП Баталов.

Настоящий проект разработан в соответствии со следующей нормативной правовой документацией:

1. Градостроительный кодекс Российской Федерации (в действующей редакции);
2. Земельный кодекс Российской Федерации (в действующей редакции);
3. Водный кодекс Российской Федерации (в действующей редакции);
4. Лесной кодекс Российской Федерации (в действующей редакции);
5. Федеральный закон от 24.07.2007 г. № 221-ФЗ «О кадастровой деятельности»  
;
6. Федеральный закон от 30.12.2009 № 384-ФЗ «Технический регламент о безопасности зданий и сооружений»;
7. СП 42.13330.2016 «Градостроительство. Планировка и застройка городских и сельских поселений». Актуализированная редакция СНиП 2.07.01-89\*;
8. СП 34.13330.2012 «Автомобильные дороги». Актуализированная редакция СНиП 2.05.02-85\*;
9. СП 30-102-99 «Планировка и застройка территорий малоэтажного строительства»;
10. РДС 30-201-98 «Инструкция о порядке проектирования и установления красных линий в городах и других поселениях Российской Федерации»;
11. Приказ от 25.04.2017 г. № 742/пр «О порядке установления и отображения красных линий, обозначающих границы территорий, занятых линейными объектами и (или) предназначенных для размещения линейных объектов»;
12. Постановление Госстроя РФ от 29.10.2002 г. № 150 «Об утверждении Инструкции о порядке разработки, согласования, экспертизы и утверждения градостроительной документации»;
13. Генеральный план городского округа Верхняя Пышма применительно к территории поселка Красный, утвержденный Решением Думы городского округа Верхняя Пышма «О внесении изменений в Генеральный план городского округа и Правил

землепользования и застройки городского округа Верхняя Пышма» № 12/06 от 27.06.2019 г., разработанный филиалом ФГБУ «ЦНИИП Минстроя России» УралНИИпроект;

14. Правила землепользования и застройки городского округа Верхняя Пышма применительно к территории поселка Красный, утвержденные Решением Думы городского округа Верхняя Пышма «О внесении изменений в Правила землепользования и застройки городского округа Верхняя Пышма применительно к территории поселка Красный» № 12/06 от 27.06.2019 г.;

15. Постановление администрации городского округа Верхняя Пышма «Об утверждении схем расположения земельных участков под городские леса на территории городского округа Верхняя Пышма» от 11.09.2017 № 640 (в редакции от 21 ноября 2019 года №1268);

16. Решение Думы городского округа Верхняя Пышма «О нормативах градостроительного проектирования городского округа Верхняя Пышма» от 25 февраля 2016 № 40/5.

***Исходные данные, используемые в проекте:***

- данные о современном состоянии и использовании территории на основании генерального плана городского округа Верхняя Пышма;
- данные о современном состоянии и использовании территории на основании правил землепользования и застройки городского округа Верхняя Пышма;
- кадастровый план территории;
- цифровой планово-картографический материал М 1:500;
- цифровой ортофотоплан на территорию по материалам аэрофотосъемки.

Координирование поворотных точек земельных участков и красных линий предусмотрено в системе координат МСК-66 (местная система координат Свердловской области) – система координат, используемая для ведения Единого государственного реестра недвижимости, с использованием цифровых топографических карт, цифровых топографических планов. Система высот – Балтийская.

## 2. СОВРЕМЕННОЕ СОСТОЯНИЕ

Территория, на которую разрабатывается проект межевания, находится в Свердловской области, городского округа Верхняя Пышма поселок Красный ул. Артиллеристов, кадастровый номер земельных участков: 66:36:1301001:337, 66:36:1301001:338, 66:36:1301001:118, 66:36:1301001:75, 66:36:1301001:76, 66:36:1301001:77, 66:36:1301001:78, 66:36:1301001:79, 66:36:1301001:81, 66:36:1301001:82, 66:36:1301001:83, 66:36:1301001:28.

Территория проектирования расположена в границах кадастрового квартала: 66:36:1301001.

Территория проектирования относится к категории земель – земли населенных пунктов.

Проектируемая территория представляет собой частично застроенную территорию, естественный рельеф площадки спланирован при ее инженерном освоении и строительстве зданий и сооружений. Согласно правилам землепользования и застройки городского округа Верхняя Пышма территория проектирования расположена в зонах Ж-1 - Зона индивидуальной жилой застройки и в МЦ - Многоцелевая зона.

Участок проектирования расположен в границах санитарно-защитной зоны от производственных, коммунально-складских, сельскохозяйственных объектов, объектов инженерной и транспортной инфраструктуры, вне ограничений особо охраняемых природных территорий и месторождений полезных ископаемых. Объекты историко-культурного наследия отсутствуют.

### 3. ПРОЕКТНЫЕ ПРЕДЛОЖЕНИЯ

Подготовка настоящего проекта межевания территории осуществляется для определения местоположения границ образуемого земельного участка.

При разработке проекта межевания предусматривается решение следующих задач:

- организация рациональной планировочной структуры территории, возникающей в результате межевания;
- организация рациональной планировки каждого земельного участка, образуемого в результате межевания территории.

Под рациональной планировкой территории понимается:

- создание планировочной структуры территории, включающей в себя все элементы градостроительного обустройства территории в соответствии с градостроительной документацией;
- минимизация системы сервитутов, а также справедливое распределение территории, обременяющее одни земельные участки в интересах других, или для использования в общественных целях;
- обеспечение планировочными элементами территории для полноценного использования каждого земельного участка с минимальными издержками для него;
- защита территорий, зарезервированных для общественных и государственных нужд, посредством определения границ соответствующих земельных участков;
- выявление территориальных ресурсов, которые могут быть использованы для создания новых объектов недвижимого имущества или для развития существующих, включая имущество, предназначенное для общественного использования.

Под рациональной планировкой земельного участка понимается:

- обеспечение планировкой земельного участка эксплуатационной самодостаточности объекта недвижимого имущества, включая сохранения им тех эксплуатационных свойств, которыми он характеризуется в соответствии с действующей документацией;
- обеспечение возможности проведения ремонта инженерных сетей, составляющих недвижимое имущество, т.е. резервирование в пределах земельного участка пространства, необходимого для реализации стандартной технологии мероприятий ремонта.

В соответствии с действующими нормативными правовыми актами (Градостроительный кодекс РФ, Земельный кодекс РФ и другие нормативные документы) проект межевания территории включает в себя чертежи межевания территории, на которых отображаются:

- границы планируемых и существующих элементов планировочной структуры;
- красные линии, утвержденные в составе проекта планировки территории;
- линии отступа от красных линий в целях определения мест допустимого размещения зданий, строений, сооружений;
- границы образуемых земельных участков, условные номера образуемых земельных участков, в том числе в отношении которых предполагаются их резервирование и (или) изъятие для государственных или муниципальных нужд;
- границы зон действия публичных сервитутов.

Территория проектирования расположена в границах кадастрового квартала: 66:36:1301001.

Территория относится к категории земель – земли населенных пунктов.

Границы территорий выделены в соответствии с проектируемыми красными линиями и с учетом границ ранее выделенных земельных участков фактически сложившихся объектов в пределах границ проектирования и на прилегающей территории. Красные линии, обозначают существующие, планируемые (изменяемые, вновь образуемые) границы территорий общего пользования, границы земельных участков, на которых расположены линии электропередачи, линии связи (в том числе линейно-кабельные сооружения), трубопроводы, автомобильные дороги, железнодорожные линии и другие подобные сооружения.

Проектные предложения разработаны с учетом насущных проблем территории, потребностей её развития. При разработке документации по межеванию территории разработчиками учтены существующие на территории проектирования ограничения природного, техногенного, социального, экономического характера.

В результате процесса межевания территория состоит из следующих видов земельных участков: существующих земельных участков и образуемых земельных участков.

Перечень и сведения о площади существующих земельных участков и образуемых земельных участков, виды разрешенного использования существующих земельных участков и образуемых земельных участков в соответствии с проектом межевания территории приведены в таблицах:

1. «Ведомость координат границы территории проектирования»;
2. «Ведомость координат границ линий отступа от красных линий в целях определения мест допустимого размещения зданий, строений, сооружений»;
3. «Перечень существующих земельных участков»;
4. «Перечень образуемых земельных участков».

Виды разрешенного использования земельных участков установлены на основании:

-части III раздела 8 «Градостроительных регламентов в части видов использования территории и предельных параметров» Правил землепользования и застройки ГО Верхняя Пышма;

-Приказа Федеральной службы государственной регистрации, кадастра и картографии от 10 ноября 2020 г. № П/0412 "Об утверждении классификатора видов разрешенного использования земельных участков".

**Ведомость координат границы территории проектирования**

<b>Координаты характерных точек</b>					
<b>№ поворотной точки</b>	<b>X</b>	<b>Y</b>			
1	416009,2300	1538825,2800	17	416054,1100	1539259,7100
2	416010,5500	1538842,8300	18	416046,5800	1539253,9100
3	416012,1400	1538862,3800	19	416041,0400	1539249,6400
4	416059,4200	1538969,9700	20	415956,2100	1539184,3400
5	416059,4200	1538969,9700	21	415922,8600	1539228,8500
6	416065,6000	1538984,0400	22	415886,5400	1539276,3000
7	416032,1800	1539037,2700	23	415862,2800	1539308,7200
8	416111,4600	1539117,1200	24	415861,6900	1539309,5200
9	416122,3800	1539135,4700	25	415852,1000	1539322,3300
10	416124,6800	1539148,8500	26	415862,7200	1539330,6700
11	416099,8900	1539178,9900	27	415856,4200	1539338,6900
12	416014,1800	1539114,0600	28	415848,4600	1539347,5800
13	415980,9400	1539154,6300	29	415838,1400	1539344,1000
14	416069,0000	1539225,0000	30	415817,8800	1539303,3900
15	416067,5400	1539226,9600	31	415756,1800	1539179,4000
16	416074,8200	1539232,5100	32	415834,2800	1539109,8900
			33	415902,6600	1538928,7200
			34	415925,2200	1538906,8200
			1	416009,2300	1538825,2800

**Ведомость координат границ линий отступа от красных линий в целях определения мест  
допустимого размещения зданий, строений, сооружений**

<b>Координаты характерных точек</b>		
<b>№ поворотной точки</b>	<b>X</b>	<b>Y</b>
1	416010,4500	1538841,5100
2	415913,3600	1538935,7500
3	415844,8800	1539117,1800
4	415772,7900	1539181,3500
5	415854,9200	1539346,4000

## Перечень существующих земельных участков

Код (числовое обозначение) вида разрешенного использования	Вид разрешенного использования земельных участков по градостроительным регламентам городского округа Верхняя Пышма	Вид разрешенного использования в соответствии с классификатором видов разрешенного использования земельных участков*	Номер участка	Площадь участка (части участка), кв.м	Адрес
<b>Категория земель - земли населенных пунктов</b>					
-	МЦ - Многоцелевая зона	Производственная деятельность	1.1 66:36:1301001:337	23372,00	Свердловская область, г. Верхняя Пышма, п. Красный, ул. Артиллеристов, 103
-	МЦ - Многоцелевая зона	Производственная деятельность	1.2 66:36:1301001:338	6801,00	Свердловская область, г. Верхняя Пышма, п. Красный, ул. Артиллеристов, 103
-	МЦ - Многоцелевая зона	Производственная деятельность	1.3 66:36:1301001:75	1148,00	обл. Свердловская, г. Верхняя Пышма, п. Красный, ул. Артиллеристов, дом б/н
-	МЦ - Многоцелевая зона	Производственная деятельность	1.4 66:36:1301001:76	1800,00	обл. Свердловская, г. Верхняя Пышма, п. Красный, ул. Артиллеристов, дом б/н

-	МЦ - Многоцелевая зона	Производственная деятельность	1.5 66:36:1301001:77	1617,00	обл. Свердловская, г. Верхняя Пышма, п. Красный, ул. Артиллеристов, дом б/н
-	Ж-1 - Зона индивидуальной жилой застройки	Для индивидуальной жилой застройки	1.6 66:36:1301001:82	1154,00	обл. Свердловская, г. Верхняя Пышма, п. Красный, ул. Артиллеристов, дом 93
-	МЦ - Многоцелевая зона	Производственная деятельность	1.7 66:36:1301001:81	1514,00	обл. Свердловская, г. Верхняя Пышма, п. Красный, ул. Артиллеристов, дом 97а
-	МЦ - Многоцелевая зона	Производственная деятельность	1.8 66:36:1301001:78	1701,00	обл. Свердловская, г. Верхняя Пышма, п. Красный, ул. Артиллеристов, дом 101
-	МЦ - Многоцелевая зона	Для размещения производственных зданий	1.9 66:36:1301001:118	12615,00	обл. Свердловская, г. Верхняя Пышма, п. Красный, ул. Артиллеристов, дом 90
-	МЦ - Многоцелевая зона	Производственная деятельность	1.10 66:36:1301001:83	1173,00	обл. Свердловская, г. Верхняя Пышма, п. Красный, ул. Артиллеристов
-	МЦ - Многоцелевая зона	Производственная деятельность	1.11 66:36:1301001:79	796,00	обл. Свердловская, г. Верхняя Пышма, п. Красный, ул. Артиллеристов
-	МЦ - Многоцелевая зона	Производственная деятельность	1.12 66:36:1301001:28	767,00	обл. Свердловская, г. Верхняя Пышма, п. Красный, ул. Артиллеристов, дом 97

Таблица 4

## Перечень образуемых земельных участков

Код (числовое обозначение) вида разрешенного использования	Вид разрешенного использования земельных участков по градостроительным регламентам городского округа Верхняя Пышма	Вид разрешенного использования в соответствии с классификатором видов разрешенного использования земельных участков*	Номер участка	Площадь участка (части участка), кв.м	Координаты участка			Вид кадастровых работ
					№ поворотной точки	X	Y	
1	2	3	4	5	6	7	8	9
<b>Категория земель - земли населенных пунктов</b>								
6.0	МЦ - Многоцелевая зона	Производственная деятельность	2.1	47945,32	1	416010,5500	1538842,8300	Объединение земельных участков Перераспределение земельных участков
					2	416012,1400	1538862,3800	
					3	416059,4200	1538969,9700	
					4	416065,6000	1538984,0400	
					5	416032,1800	1539037,2700	
					6	416039,5800	1539044,7200	
					7	416111,4600	1539117,1200	
					8	416120,9100	1539133,0000	
					9	416122,3800	1539135,4700	
					10	416124,6800	1539148,8500	
					11	416099,8900	1539178,9900	

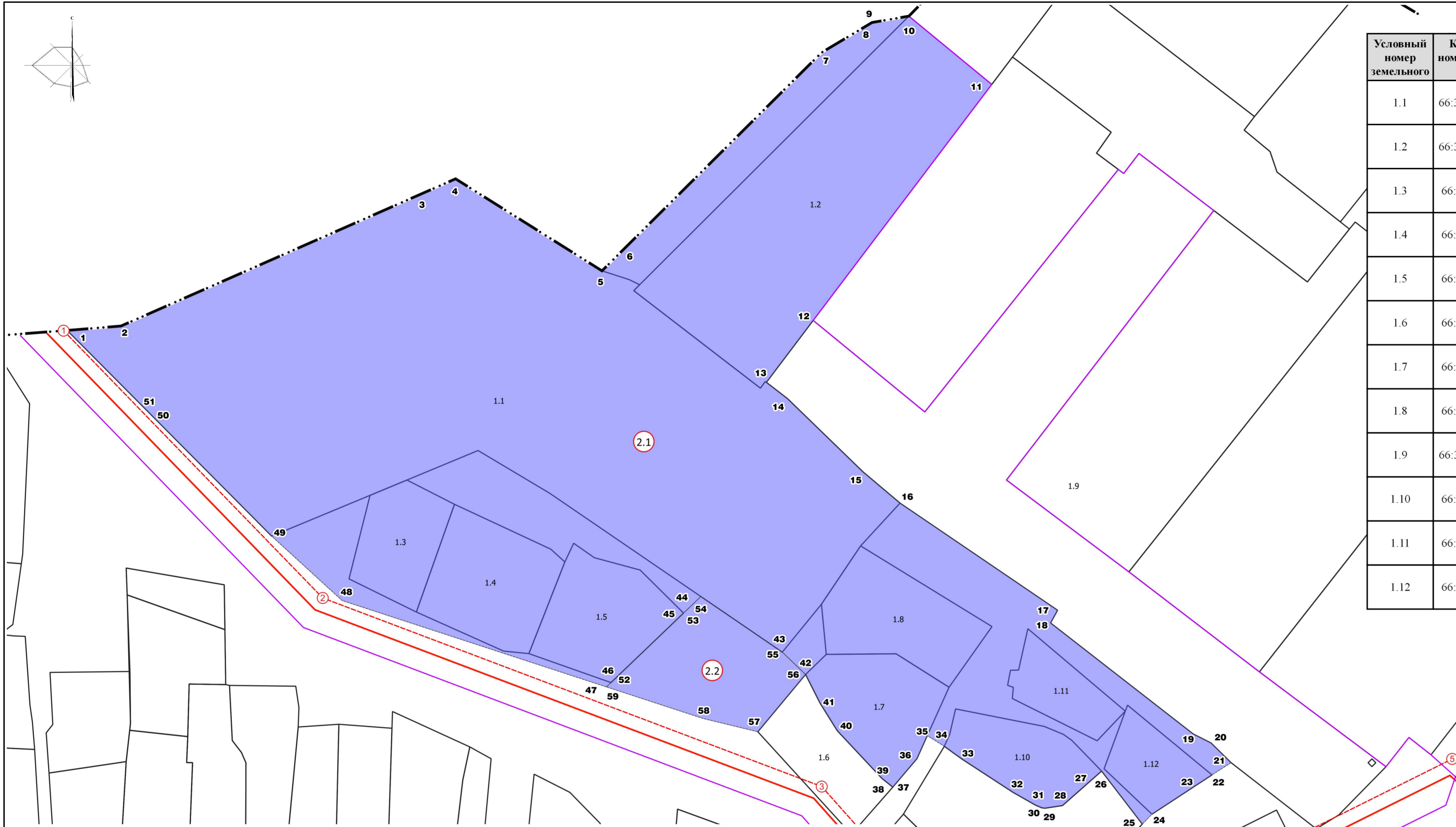
					12	416014,1800	1539114,0600	
					13	415991,6900	1539097,0500	
					14	415985,7400	1539104,7600	
					15	415959,1600	1539132,1900	
					16	415947,8300	1539145,6400	
					17	415908,9300	1539202,9200	
					18	415904,3000	1539200,3800	
					19	415863,9900	1539252,2300	
					20	415860,7200	1539258,7200	
					21	415853,5600	1539266,0100	
					22	415849,1200	1539259,0600	
					23	415844,7400	1539252,3600	
					24	415834,8500	1539237,2400	
					25	415831,2500	1539233,7300	
					26	415850,5200	1539218,9200	
					27	415846,6700	1539214,5600	
					28	415837,9900	1539204,7100	
					29	415837,0300	1539198,3500	
					30	415837,1700	1539197,1800	
					31	415838,1500	1539194,8900	
					32	415842,8800	1539186,5800	

					33	415854,8700	1539168,1700	
					34	415859,5000	1539161,7400	
					35	415863,3700	1539155,5500	
					36	415855,0000	1539151,7800	
					37	415846,7500	1539144,7600	
					38	415844,6900	1539143,0100	
					39	415847,8400	1539139,0700	
					40	415865,1400	1539122,8500	
					41	415875,0700	1539116,6300	
					42	415885,6000	1539111,3000	
					43	415893,7000	1539102,8300	
					44	415913,9100	1539073,2200	
					45	415907,8900	1539066,9300	
					46	415882,6500	1539040,5400	
					47	415881,0700	1539038,8900	
					48	415912,4400	1538942,7800	
					49	415935,8300	1538917,1800	
					50	415978,4300	1538874,8000	
					51	415983,4100	1538869,8400	
					1	416010,5500	1538842,8300	
6.0	МЦ - Многоцелевая зона	Производственная	2.2	1889,45	52	415882,6500	1539040,5400	Образование

		деятельность			53	415907,8900	1539066,9300	земельного участка
					54	415913,9100	1539073,2200	
					55	415893,7000	1539102,8300	
					56	415885,6000	1539111,3000	
					57	415864,7800	1539093,9400	
					58	415869,6100	1539074,0000	
					59	415881,0700	1539038,8900	
					52	415882,6500	1539040,5400	

\* Классификатор видов разрешенного использования земельных участков, утвержденный Приказом Министерства экономического развития РФ от 1 сентября 2014 года N 540  
(с изменениями и дополнениями от: 30 сентября 2015 г., 6 октября 2017 г., 9 августа 2018 г., 4 февраля 2019 г.)

## **ГРАФИЧЕСКАЯ ЧАСТЬ**



**ЭКСПЛИКАЦИЯ СУЩЕСТВУЮЩИХ ЗЕМЕЛЬНЫХ УЧАСТКОВ**

Условный номер земельного	Кадастровый номер земельного участка	Категория земель	Вид разрешенного использования	Площадь земельного участка, м²	Статус земельного участка	Адрес
1.1	66:36:1301001:337	Земли населённых пунктов	Производственная деятельность	23372,00	Учтенный	Свердловская область, г. Верхняя Пышма, п. Красный, ул. Артиллеристов, 103
1.2	66:36:1301001:338	Земли населённых пунктов	Производственная деятельность	6801,00	Учтенный	Свердловская область, г. Верхняя Пышма, п. Красный, ул. Артиллеристов, 103
1.3	66:36:1301001:75	Земли населённых пунктов	Производственная деятельность	1148,00	Ранее учтенный	обл. Свердловская, г. Верхняя Пышма, п. Красный, ул. Артиллеристов, дом б/н
1.4	66:36:1301001:76	Земли населённых пунктов	Производственная деятельность	1800,00	Ранее учтенный	обл. Свердловская, г. Верхняя Пышма, п. Красный, ул. Артиллеристов, дом б/н
1.5	66:36:1301001:77	Земли населённых пунктов	Производственная деятельность	1617,00	Ранее учтенный	обл. Свердловская, г. Верхняя Пышма, п. Красный, ул. Артиллеристов, дом б/н
1.6	66:36:1301001:82	Земли населённых пунктов	Для индивидуальной жилой застройки	1154,00	Ранее учтенный	обл. Свердловская, г. Верхняя Пышма, п. Красный, ул. Артиллеристов, дом 93
1.7	66:36:1301001:81	Земли населённых пунктов	Производственная деятельность	1514,00	Ранее учтенный	обл. Свердловская, г. Верхняя Пышма, п. Красный, ул. Артиллеристов, дом 97а
1.8	66:36:1301001:78	Земли населённых пунктов	Производственная деятельность	1701,00	Ранее учтенный	обл. Свердловская, г. Верхняя Пышма, п. Красный, ул. Артиллеристов, дом 101
1.9	66:36:1301001:118	Земли населённых пунктов	Для размещения производственных зданий	12615,00	Ранее учтенный	обл. Свердловская, г. Верхняя Пышма, п. Красный, ул. Артиллеристов, дом 90
1.10	66:36:1301001:83	Земли населённых пунктов	Производственная деятельность	1173,00	Ранее учтенный	обл. Свердловская, г. Верхняя Пышма, п. Красный, ул. Артиллеристов
1.11	66:36:1301001:79	Земли населённых пунктов	Производственная деятельность	796,00	Ранее учтенный	обл. Свердловская, г. Верхняя Пышма, п. Красный, ул. Артиллеристов
1.12	66:36:1301001:28	Земли населённых пунктов	Производственная деятельность	767,00	Ранее учтенный	обл. Свердловская, г. Верхняя Пышма, п. Красный, ул. Артиллеристов, дом 97

**НОМЕРА ПОВОРОТНЫХ ТОЧЕК ОБРАЗУЕМОГО ЗЕМЕЛЬНОГО УЧАСТКА 2.1**

№ поворотной точки	X	Y
1	416010.55	1538842.83
2	416012.14	1538862.38
3	416059.42	1538969.97
4	416065.6	1538984.04
5	416032.18	1539037.27
6	416039.58	1539044.72
7	416111.46	1539117.12
8	416120.91	1539133
9	416122.38	1539135.47
10	416124.68	1539148.85
11	416099.89	1539178.99
12	416014.18	1539114.06
13	415991.69	1539097.05
14	415985.74	1539104.76
15	415959.16	1539132.19
16	415947.83	1539145.64
17	415908.93	1539202.92
18	415904.3	1539200.38
19	415863.99	1539252.23
20	415860.72	1539258.72
21	415853.56	1539266.01
22	415849.12	1539259.06
23	415844.74	1539252.36
24	415834.85	1539237.24
25	415831.25	1539233.73
26	415850.52	1539218.92
27	415846.67	1539214.56
28	415837.99	1539204.71
29	415837.03	1539198.35
30	415837.17	1539197.18
31	415838.15	1539194.89
32	415842.88	1539186.58
33	415854.87	1539168.17
34	415859.5	1539161.74
35	415863.37	1539155.55
36	415855	1539151.78
37	415846.75	1539144.76
38	415844.69	1539143.01
39	415847.84	1539139.07
40	415865.14	1539122.85
41	415875.07	1539116.63
42	415885.6	1539111.3
43	415893.7	1539102.83
44	415913.91	1539073.22
45	415907.89	1539066.93
46	415882.65	1539040.54
47	415881.07	1539038.89
48	415912.44	1538942.78
49	415935.83	1538917.18
50	415978.43	1538874.8
51	415983.41	1538869.84
1	416010.55	1538842.83

**НОМЕРА ПОВОРОТНЫХ ТОЧЕК ЛИНИИ ОТСТУПА ОТ КРАСНЫХ ЛИНИЙ В ЦЕЛЯХ ОПРЕДЕЛЕНИЯ МЕСТ ДОПУСТИМОГО РАЗМЕЩЕНИЯ ЗДАНИЙ, СТРОЕНИЙ, СООРУЖЕНИЙ**

№ поворотной точки	X	Y
1	416010.45	1538841.51
2	415913.36	1538935.75
3	415844.88	1539117.18
4	415772.79	1539181.35
5	415854.92	1539346.4

**УСЛОВНЫЕ ОБОЗНАЧЕНИЯ**

- Граница населенного пункта
- Граница территории проектирования
- Красные линии ранее запроектированные
- Линии отступа от красных линий в целях определения мест допустимого размещения зданий, строений, сооружений
- Условный номер по проекту межевания
- Граница существующего земельного участка
- Граница образуемого земельного участка
- Номер поворотной точки линии отступа от красных линий
- Номер поворотной точки образуемого земельного участка

**НОМЕРА ПОВОРОТНЫХ ТОЧЕК ОБРАЗУЕМОГО ЗЕМЕЛЬНОГО УЧАСТКА 2.2**

№ поворотной точки	X	Y
52	415882.65	1539040.54
53	415907.89	1539066.93
54	415913.91	1539073.22
55	415893.7	1539102.83
56	415885.6	1539111.3
57	415864.78	1539093.94
58	415869.61	1539074
59	415881.07	1539038.89
52	415882.65	1539040.54

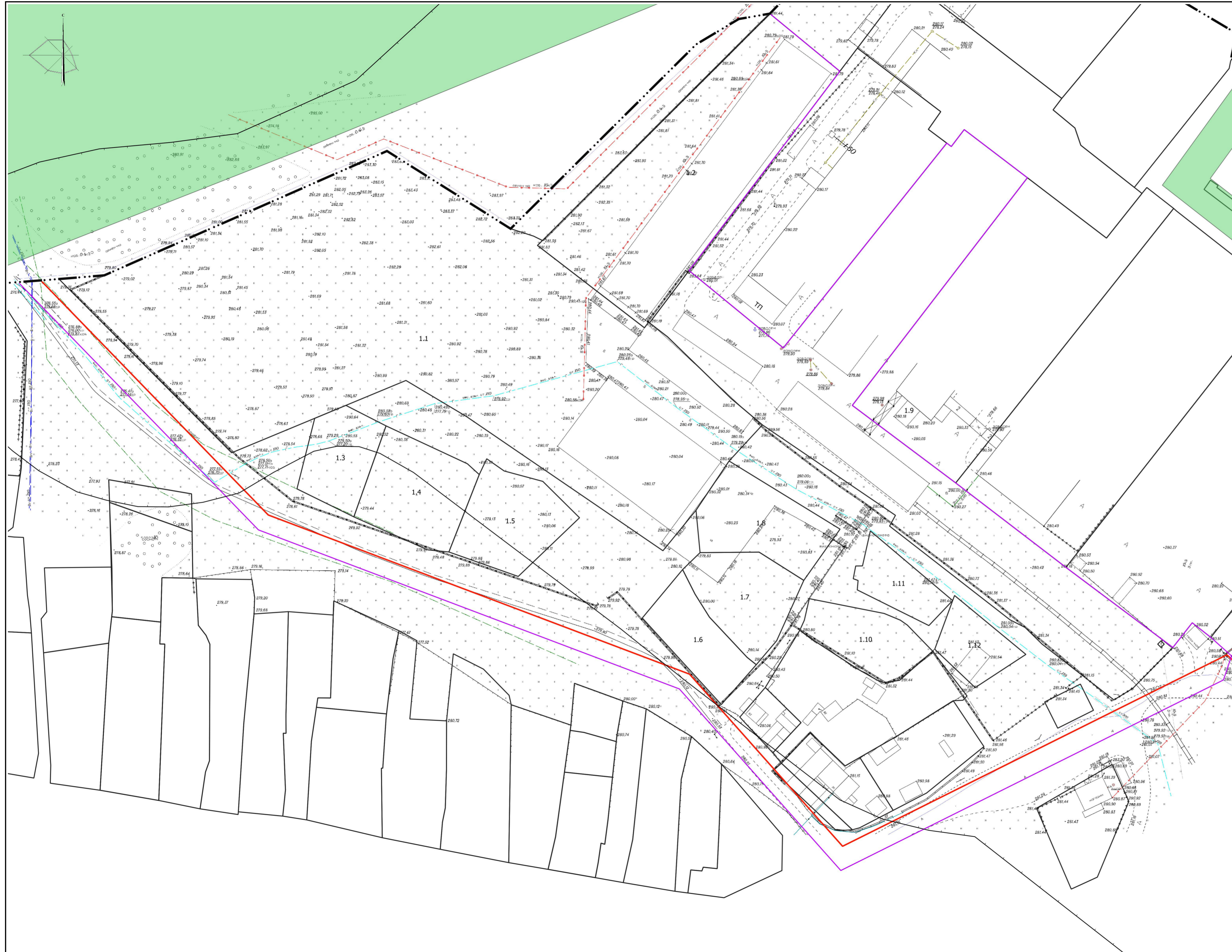
**ЭКСПЛИКАЦИЯ ОБРАЗУЕМЫХ ЗЕМЕЛЬНЫХ УЧАСТКОВ**

Кадастровый номер исходного земельного квартала/участка	Площадь исходного земельного участка, м²	Условный номер земельного участка	Вид разрешенного использования земельных участков по градостроительным регламентам городского округа Верхняя Пышма	Вид разрешенного использования в соответствии с классификатором видов разрешенного использования земельных участков*	Код (числовое обозначение) вида разрешенного использования в соответствии с классификатором видов разрешенного использования земельных участков*	Площадь образуемого земельного участка, м²	Категория земель	Адрес
66:36:1301001	-	2.1	МЦ - Многоцелевая зона	Производственная деятельность	6.0	47945,32	Земли населенных пунктов	обл. Свердловская, г. Верхняя Пышма, п. Красный, ул. Артиллеристов
66:36:1301001	-	2.2	МЦ - Многоцелевая зона	Производственная деятельность	6.0	1889,45	Земли населенных пунктов	обл. Свердловская, г. Верхняя Пышма, п. Красный, ул. Артиллеристов

\* Виды разрешенного использования земельных участков установлены на основании:

-части III раздела 8 «Градостроительных регламентов в части видов использования территории и предельных параметров» Правил землепользования и застройки ГО Верхняя Пышма; -Приказа Федеральной службы государственной регистрации, кадастра и картографии от 10 ноября 2020 г. № ПИ/0412 "Об утверждении классификатора видов разрешенного использования земельных участков".

0215/20-ПМТ							
Проект межевания территории расположенной по адресу: свердловская область, г. Верхняя Пышма, п. Красный, ул. Артиллеристов							
Изм.	Кол.ч.	Лист	№ док.	Подп.	Дата		
Разработ.		Верхогурьева			03.20		
Проверил		Шерстнева			03.20		
ГИП		Мальков			03.20		
ГАП		Лопатина			03.20		
Н. контр.		Панов			03.20		
Основная (утверждаемая) часть проекта межевания территории					Стadia	Лист	Листов
Чертеж межевания территории. Масштаб 1:1000					ИП Баталов		



**ЭКСПЛИКАЦИЯ СУЩЕСТВУЮЩИХ ЗЕМЕЛЬНЫХ УЧАСТКОВ**

Условный номер земельного	Кадастровый номер земельного участка	Категория земель	Вид разрешенного использования	Площадь земельного участка, м <sup>2</sup>	Статус земельного участка	Адрес
1.1	66:36:1301001:337	Земли населённых пунктов	Производственная деятельность	23372,00	Учтенный	Свердловская область, г. Верхняя Пышма, п. Красный, ул. Артиллеристов, 103
1.2	66:36:1301001:338	Земли населённых пунктов	Производственная деятельность	6801,00	Учтенный	Свердловская область, г. Верхняя Пышма, п. Красный, ул. Артиллеристов, 103
1.3	66:36:1301001:75	Земли населённых пунктов	Производственная деятельность	1148,00	Ранее учтенный	обл. Свердловская, г. Верхняя Пышма, п. Красный, ул. Артиллеристов, дом б/н
1.4	66:36:1301001:76	Земли населённых пунктов	Производственная деятельность	1800,00	Ранее учтенный	обл. Свердловская, г. Верхняя Пышма, п. Красный, ул. Артиллеристов, дом б/н
1.5	66:36:1301001:77	Земли населённых пунктов	Производственная деятельность	1617,00	Ранее учтенный	обл. Свердловская, г. Верхняя Пышма, п. Красный, ул. Артиллеристов, дом б/н
1.6	66:36:1301001:82	Земли населённых пунктов	Для индивидуальной жилой застройки	1154,00	Ранее учтенный	обл. Свердловская, г. Верхняя Пышма, п. Красный, ул. Артиллеристов, дом 93
1.7	66:36:1301001:81	Земли населённых пунктов	Производственная деятельность	1514,00	Ранее учтенный	обл. Свердловская, г. Верхняя Пышма, п. Красный, ул. Артиллеристов, дом 97а
1.8	66:36:1301001:78	Земли населённых пунктов	Производственная деятельность	1701,00	Ранее учтенный	обл. Свердловская, г. Верхняя Пышма, п. Красный, ул. Артиллеристов, дом 101
1.9	66:36:1301001:118	Земли населённых пунктов	Для размещения производственных зданий	12615,00	Ранее учтенный	обл. Свердловская, г. Верхняя Пышма, п. Красный, ул. Артиллеристов, дом 90
1.10	66:36:1301001:83	Земли населённых пунктов	Производственная деятельность	1173,00	Ранее учтенный	обл. Свердловская, г. Верхняя Пышма, п. Красный, ул. Артиллеристов
1.11	66:36:1301001:79	Земли населённых пунктов	Производственная деятельность	796,00	Ранее учтенный	обл. Свердловская, г. Верхняя Пышма, п. Красный, ул. Артиллеристов
1.12	66:36:1301001:28	Земли населённых пунктов	Производственная деятельность	767,00	Ранее учтенный	обл. Свердловская, г. Верхняя Пышма, п. Красный, ул. Артиллеристов, дом 97

**УСЛОВНЫЕ ОБОЗНАЧЕНИЯ**

- АДМИНИСТРАТИВНЫЕ ГРАНИЦЫ**
- Граница населенного пункта
  - Граница территории проектирования
  - Красные линии ранее запроектированные
  - Граница существующего земельного участка
- ЗОНЫ С ОСОБЫМИ УСЛОВИЯМИ ИСПОЛЬЗОВАНИЯ ТЕРРИТОРИИ**
- Санитарно-защитная зоны от производственных, коммунально-складских, сельскохозяйственных объектов, объектов инженерной и транспортной инфраструктуры
  - Зоны с особыми условиями использования территории по данным ЕГРН

						0215/20-ПМТ			
						Проект межевания территории расположенной по адресу: свердловская область, г. Верхняя Пышма, п. Красный, ул. Артиллеристов			
<b>Изм.</b>	<b>Кол.ч</b>	<b>Лист</b>	<b>№док.</b>	<b>Подп.</b>	<b>Дата</b>	Материалы по обоснованию проекта межевания территории	<b>Стадия</b>	<b>Лист</b>	<b>Листов</b>
Разраб.			Верзугурцева		03.20		ПМТ	21	1
Проверил			Шерстнева		03.20				
ГИП			Матков		03.20				
<b>Н. контр.</b>			Лопатина		03.20	План фактического использования территории			
						Масштаб 1:1000	ИП Баталов		