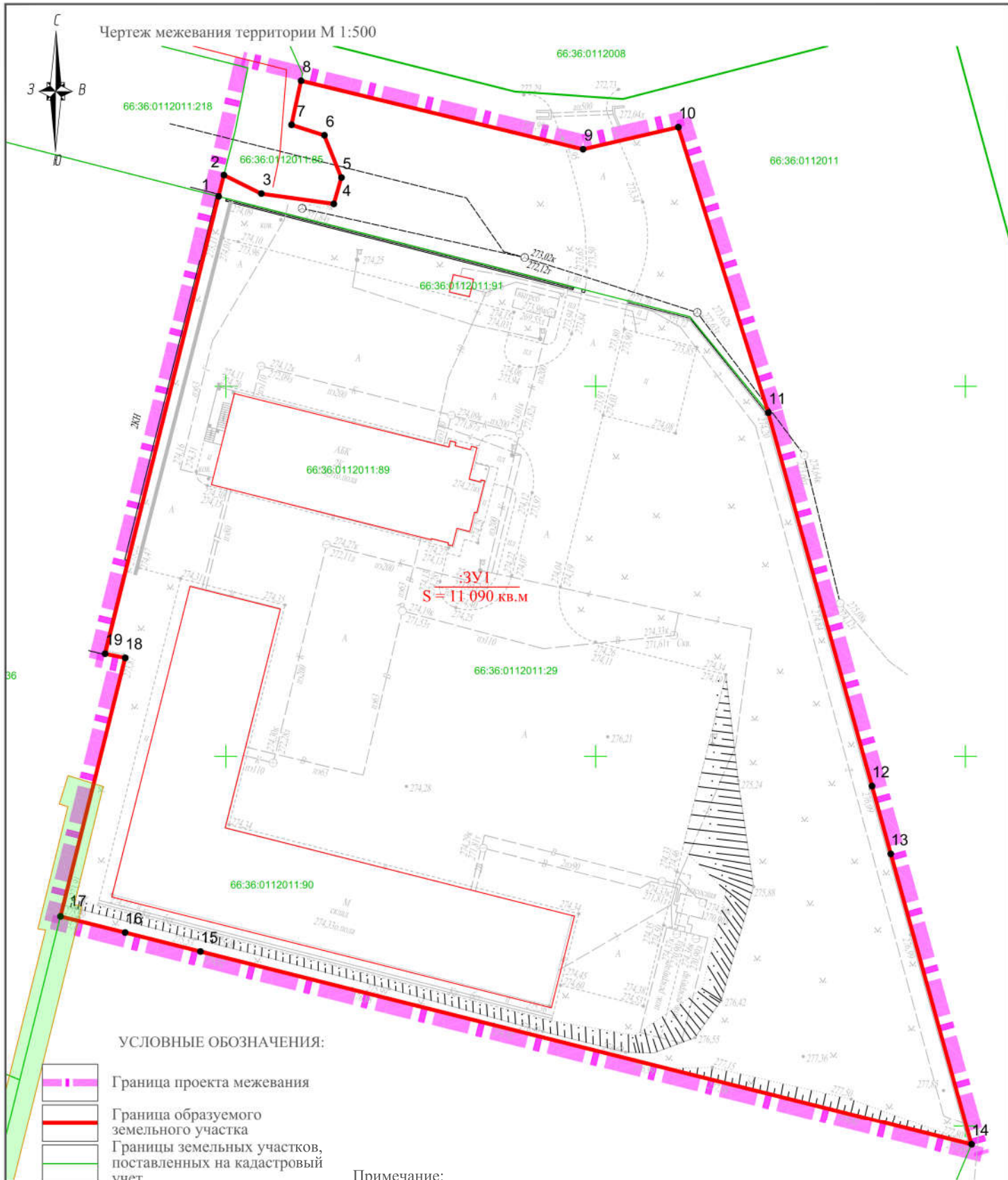


Чертеж межевания территории М 1:500



УСЛОВНЫЕ ОБОЗНАЧЕНИЯ:

- Граница проекта межевания
- Граница образуемого земельного участка
- Границы земельных участков, поставленных на кадастровый учет
- Граница кадастрового квартала
- Кадастровый номер земельного участка
- Номера поворотных точек
- Охранная зона газопровода высокого и низкого давления (66:36-6.49/66.36.2.67)

Примечание:

На участке проектирования отсутствуют территории объектов культурного наследия регионального и местного значения, особо охраняемые природные территории и границы лесничеств, участковых лесничеств, лесных кварталов, лесотаксационных выделов или частей лесотаксационных выделов.

						05-2023/ПМТ			
						Документация по планировке территории «Проект межевания территории (в виде отдельного документа) в районе земельного участка с КН 66:36:0112011:29 по адресу: Свердловская область, г. Верхняя Пышма, проезд Промышленный, дом 7»			
Изм	Кол.уч	Лист	Недок	Подпись	Дата	IV. МАТЕРИАЛЫ ПО ОБОСНОВАНИЮ ПРОЕКТА МЕЖЕВАНИЯ ТЕРРИТОРИИ	Стадия	Лист	Листов
							ПМТ	2	2
						Чертеж межевания территории М 1:500	ООО «ТРИКС»		