

Общество с ограниченной ответственностью  
«ConceptARCH SM»

**ПРОЕКТ ПЛАНИРОВКИ И ПРОЕКТ МЕЖЕВАНИЯ  
ТЕРРИТОРИИ ДЛЯ РАЗМЕЩЕНИЯ НАРУЖНЫХ СЕТЕЙ  
ЛИВНЕВОЙ КАНАЛИЗАЦИИ С ОЧИСТНЫМИ  
СООРУЖЕНИЯМИ ДО ТОЧКИ СБРОСА В Р.БАЛТЫМ**

**ПРОЕКТ ПЛАНИРОВКИ ТЕРРИТОРИИ**  
Материалы по обоснованию проекта планировки территории

**Раздел 3. Материалы по обоснованию проекта планировки  
территории. Графическая часть**

**1902/19 – ППТ**  
изм 1 (зам)

**Екатеринбург, 2019**

Общество с ограниченной ответственностью  
«ConceptARCH SM»

**ПРОЕКТ ПЛАНИРОВКИ И ПРОЕКТ МЕЖЕВАНИЯ  
ТЕРРИТОРИИ ДЛЯ РАЗМЕЩЕНИЯ НАРУЖНЫХ СЕТЕЙ  
ЛИВНЕВОЙ КАНАЛИЗАЦИИ С ОЧИСТНЫМИ  
СООРУЖЕНИЯМИ ДО ТОЧКИ СБРОСА В Р.БАЛТЫМ**

**ПРОЕКТ ПЛАНИРОВКИ ТЕРРИТОРИИ  
Материалы по обоснованию проекта планировки территории**

**Раздел 3. Материалы по обоснованию проекта планировки  
территории. Графическая часть**

**1902/19 – ППТ  
изм 1 (зам)**

Директор

М.С. Серова

Главный инженер проекта

М.С. Серова

Главный архитектор проекта

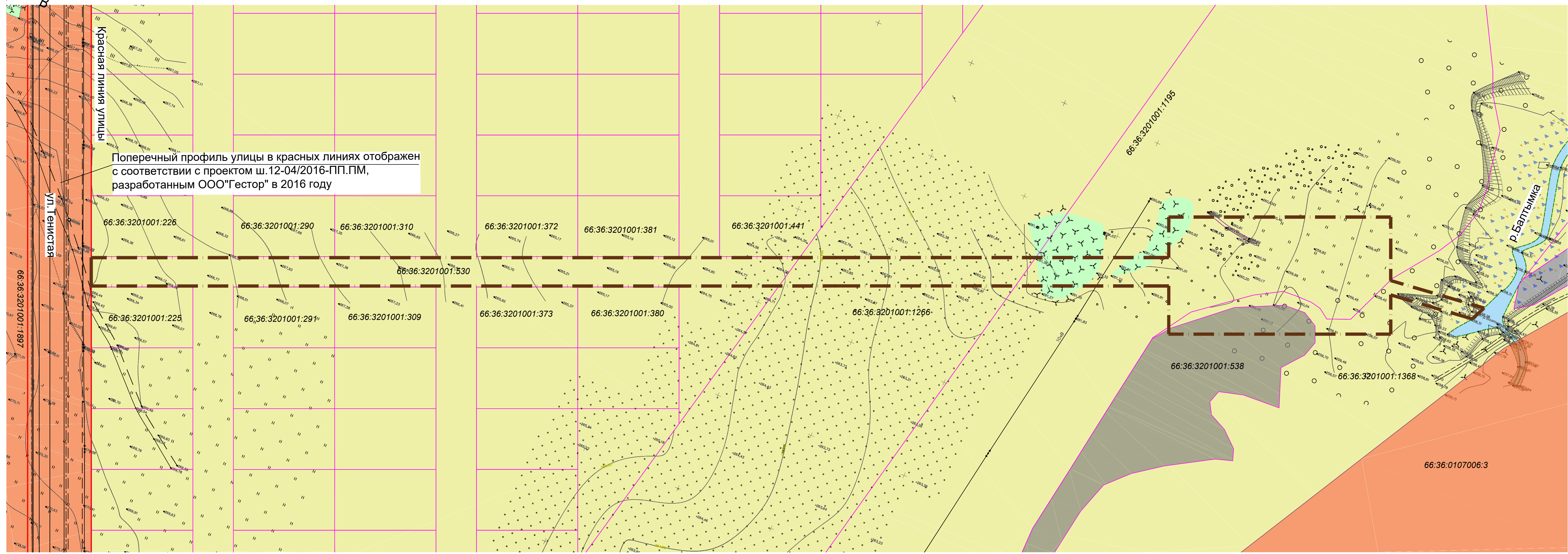
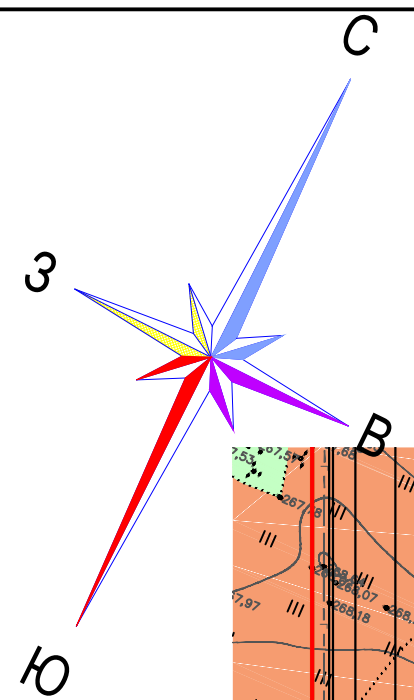
У.А. Демьянова

**Екатеринбург, 2019**

## Состав проекта планировки территории

№	Наименование	Масштаб	Кол-во листов	Примечание
<b><i>Основная часть</i></b>				
1902/19 - ППТ- 01	<b>Раздел 1 "Проект планировки территории. Графическая часть"</b> Чертеж красных линий и границ зон планируемого размещения линейного объекта	1:1000	1	Изм.1 (Зам.)
1902/19 – ППТ-ПЛ	<b>Раздел 2 "Положение о размещении линейных объектов"</b> Приложения: 1)Постановление ГО Верхняя Пышма №134 от 22.02.2018	-	1 книга	Изм.1 (Зам.)
<b><i>Материалы по обоснованию проекта</i></b>				
	<b>Раздел 3 "Материалы по обоснованию проекта планировки территории. Графическая часть"</b>			
1902/19 – ППТ - 02	Схема расположения элементов планировочной структуры	1:25000	1	Изм.1 (Зам.)
1902/19 – ППТ - 03	Схема использования территории в период подготовки проекта планировки территории	1:1000	1	Изм.1 (Зам.)
1902/19 – ППТ - 04	Схема организации улично-дорожной сети и движения транспорта	1:1000	1	Изм.1 (Зам.)
1902/19 – ППТ - 05	Схема вертикальной планировки территории, инженерной подготовки и инженерной защиты территории	1:1000	1	Изм.1 (Зам.)
1902/19 – ППТ - 06	Схема границ зон с особыми условиями использования территорий	1:1000	1	Изм.1 (Зам.)
1902/19 – ППТ - 07	Схема конструктивных и планировочных решений	1:1000	1	Изм.1 (Зам.)
1902/19 – ППТ - ПЗ	<b>Раздел 4. "Материалы по обоснованию проекта планировки территории. Пояснительная записка"</b>	-	1 книга	Изм.1 (Зам.)



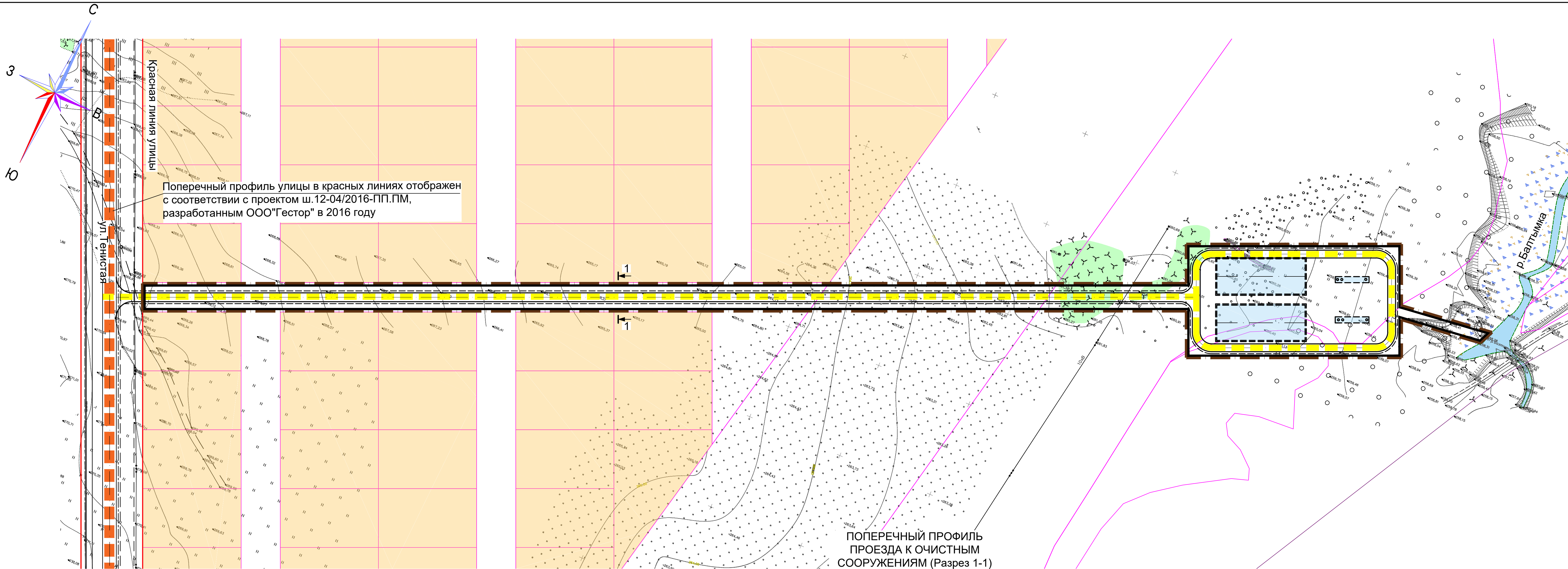


УСЛОВНЫЕ ОБОЗНАЧЕНИЯ:

ГРАНИЦЫ		КАТЕГОРИИ ЗЕМЕЛЬ	
Сущ.	Проект.	Сущ.	Проект.
Граница проекта планировки территории		Неустановленная категория земель	
Красная линия		Земли населенных пунктов	
Границы земельных участков по Государственному земельному кадастру		Земли сельскохозяйственного назначения	

1902/19-ППТ-03					
Изм	Кол.уч	Лист	№док	Подпись	Дата
1	-	Зам.	05-19		05.19
Разработал	Стерн				03.19
Проверил	Платунова				03.19
Проект планировки и проект межевания территории для размещения наружных сетей ливневой канализации с очистными сооружениями до точки сброса в р. Балтым.					
Материалы по обоснованию проекта планировки территории				Стадия	Лист
ППТ				1	1
ГИП	Серова				03.19
ГАП	Демьянова				03.19
Н. контроль	Кузнецов				03.19
Схема использования территории в период подготовки проекта планировки территории. М 1:1 000					
ООО "ConceptARCH SM" г. Екатеринбург					

Составитель	
Взам.инж. Н	
Подпись и дата	
Инв.№ подл.	

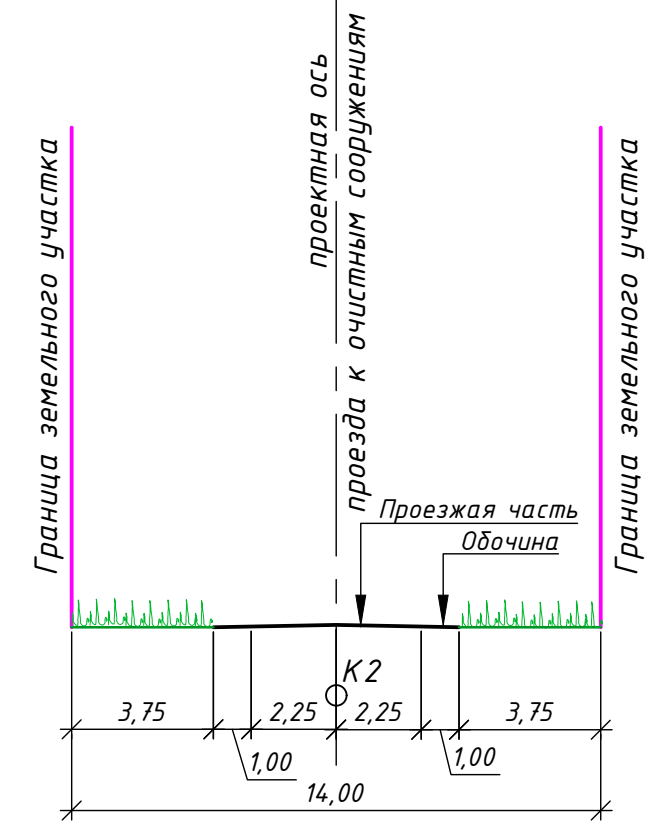


Поперечный профиль улицы в красных линиях отображен с соответствии с проектом ш.12-04/2016-ПП.ПМ, разработанным ООО "Гестор" в 2016 году

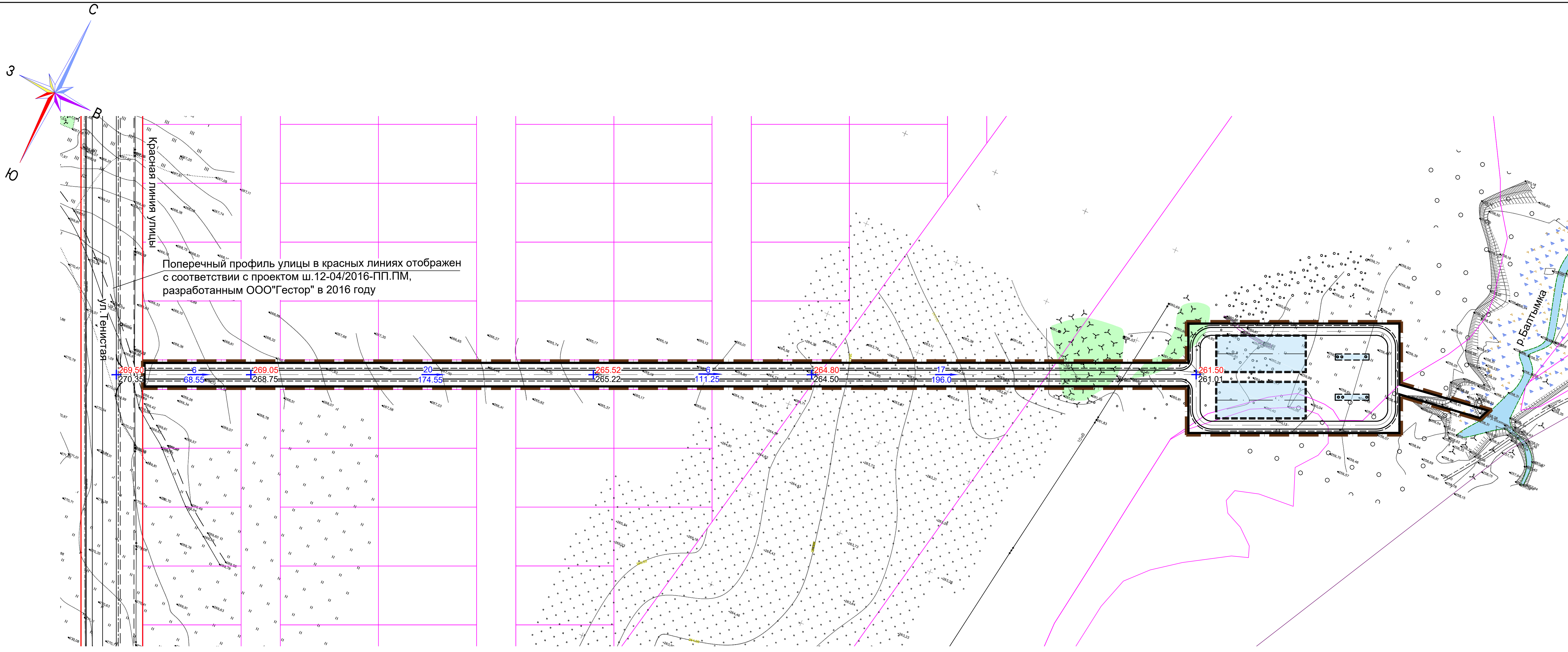
ПОПЕРЕЧНЫЙ ПРОФИЛЬ ПРОЕЗДА К ОЧИСТНЫМ СООРУЖЕНИЯМ (Разрез 1-1)

УСЛОВНЫЕ ОБОЗНАЧЕНИЯ:

ГРАНИЦЫ		ТРАНСПОРТНАЯ ИНФРАСТРУКТУРА		ИНЖЕНЕРНАЯ ИНФРАСТРУКТУРА	
Сущ.	Проект.	Сущ.	Проект.	Сущ.	Проект.
		Главная улица	Главная улица	Очистные сооружения	Очистные сооружения
		Проезд	Проезд		
		Обочина	Обочина		



1902/19-ППТ-04					
Проект планировки и проект межевания территории для размещения наружных сетей ливневой канализации с очистными сооружениями до точки сброса в р. Балтым.					
Изм	Кол.уч	Лист	№ док	Подпись	Дата
Разработал	Стерн				03.19
Проверил	Платунова				03.19
Материалы по обоснованию проекта планировки территории				Стадия	Лист
				ППТ	1
				Листов	1
ГИП	Серова				03.19
ГАП	Демьянова				03.19
Н. контроль	Кузнецов				03.19
Схема организации улично-дорожной сети и движения транспорта. М 1:1 000				ООО "ConceptARCH SM" г. Екатеринбург	



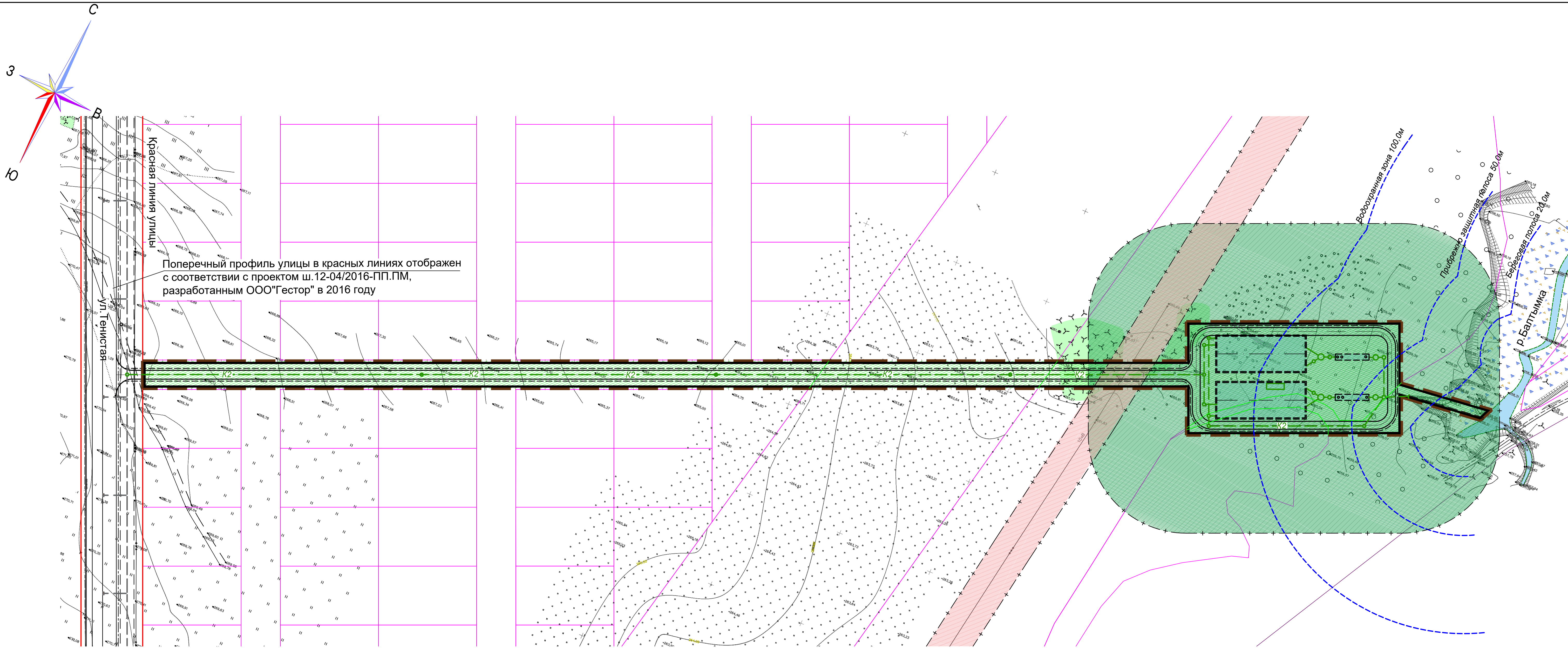
Поперечный профиль улицы в красных линиях отображен с соответствии с проектом ш.12-04/2016-ПП.ПМ, разработанным ООО"Гестор" в 2016 году

УСЛОВНЫЕ ОБОЗНАЧЕНИЯ:

Сущ.	Проект.	ГРАНИЦЫ	Сущ.	Проект.	ИНЖЕНЕРНАЯ ИНФРАСТРУКТУРА
		Граница проекта планировки территории			Очистные сооружения
		Красная линия			Уклон проезжей части между переломными точками в промилле Расстояние между переломными точками
		Границы земельных участков			Проектируемая отметка рельефа Существующая отметка рельефа
		Устанавливаемые красные линии ливневой канализации			

1902/19-ППТ-05					
Проект планировки и проект межевания территории для размещения наружных сетей ливневой канализации с очистными сооружениями до точки сброса в р. Балтым.					
Изм	Кол.уч	Лист	№док	Подпись	Дата
Разработал	Стерн				03.19
Проверил	Платунова				03.19
Материалы по обоснованию проекта планировки территории				Стадия	Лист
				ППТ	1
				Листов	1
ГИП	Серова				03.19
ГАП	Демьянова				03.19
Н. контроль	Кузнецов				03.19
Схема вертикальной планировки территории, инженерной подготовки и инженерной защиты территории. М 1:1 000				ООО "ConceptARCH SM" г. Екатеринбург	

Создано	
Взам.инф. №	
Получить и дата	
Инф.№ подл.	

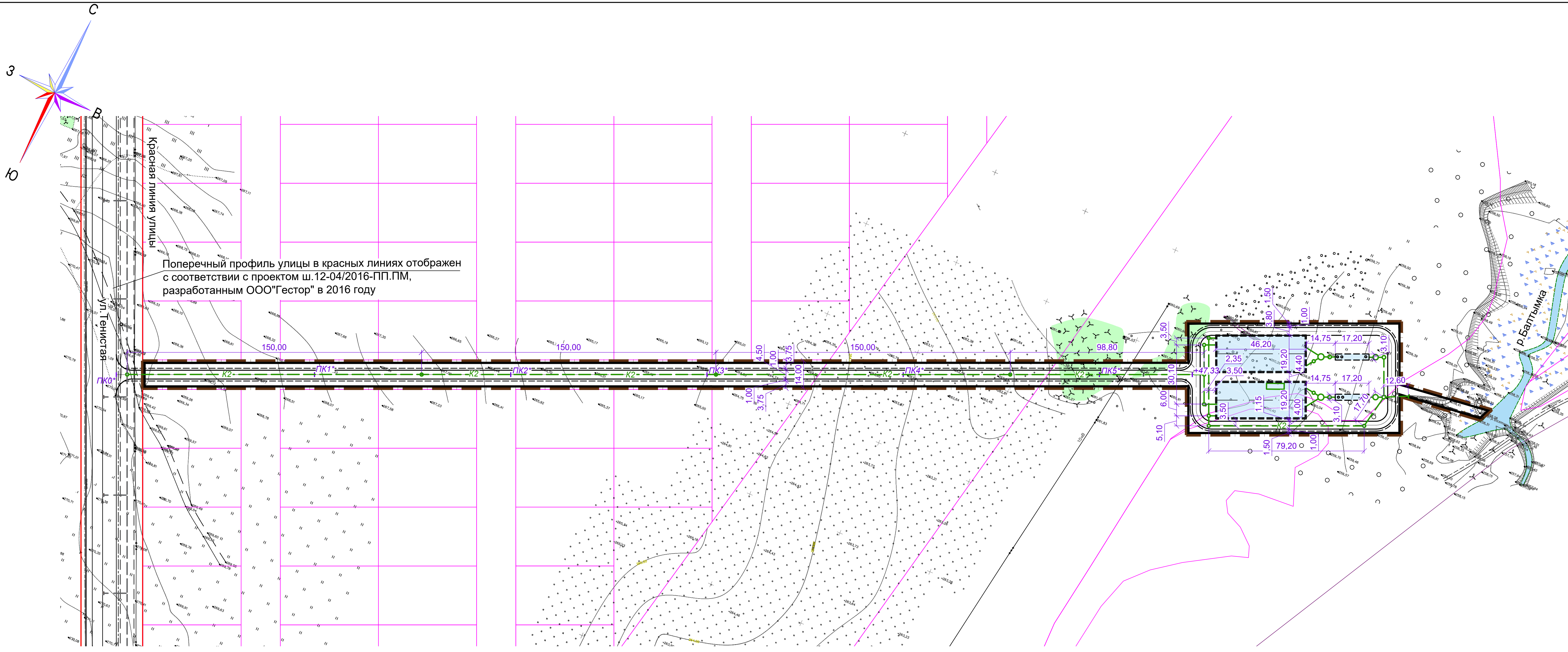


УСЛОВНЫЕ ОБОЗНАЧЕНИЯ:

ГРАНИЦЫ		ЗОУИТ		ИНЖЕНЕРНАЯ ИНФРАСТРУКТУРА	
Сущ.	Проект.	Сущ.	Проект.	Сущ.	Проект.
Граница проекта планировки территории	Красная линия	Охранная зона ЛЭП	Санитарно-защитная зона очистных сооружений	Трасса ливневой канализации	Очистные сооружения
Границы земельных участков по Государственному земельному кадастру	Устанавливаемые красные линии ливневой канализации	Публичный сервитут			

1902/19-ППТ-06					
Проект планировки и проект межевания территории для размещения наружных сетей ливневой канализации с очистными сооружениями до точки сброса в р.Балтым.					
Изм	Кол.уч	Лист	№док	Подпись	Дата
1	-	Зам.	05-19	<i>[Signature]</i>	05.19
Разработал	Стерн			<i>[Signature]</i>	03.19
Проверил	Платунова			<i>[Signature]</i>	03.19
Материалы по обоснованию проекта планировки территории				Стадия	Лист
				ППТ	1
				Листов	1
ГИП	Серова			<i>[Signature]</i>	03.19
ГАП	Демьянова			<i>[Signature]</i>	03.19
Н. контроль	Кузнецов			<i>[Signature]</i>	03.19
Схема границ зон с особыми условиями использования территорий. М 1:1 000				ООО "ConceptARCH SM" г. Екатеринбург	

Согласовано:  
Взам.инф. №  
Подпись и дата  
Инв.№ подл.



Поперечный профиль улицы в красных линиях отображен с соответствии с проектом ш.12-04/2016-ПП.ПМ, разработанным ООО "Гестор" в 2016 году

УСЛОВНЫЕ ОБОЗНАЧЕНИЯ:

Сущ.	Проект.	ГРАНИЦЫ	Сущ.	Проект.	ИНЖЕНЕРНАЯ ИНФРАСТРУКТУРА
		Граница проекта планировки территории			Трасса ливневой канализации
		Красная линия			Очистные сооружения
		Границы земельных участков			
		Устанавливаемые красные линии ливневой канализации			

1902/19-ППТ-07					
1	-	Зам.	05-19		05.19
Изм	Кол.уч	Лист	№док	Подпись	Дата
Разработал	Стерн				03.19
Проверил	Платунова				03.19
Материалы по обоснованию проекта планировки территории				Стадия	Лист
				ППТ	1
				Листов	1
ГИП	Серова		03.19	Схема конструктивных и планировочных решений.	
ГАП	Демьянова		03.19	М 1:1 000	
Н. контроль	Кузнецов		03.19	ООО "ConceptARCH SM" г. Екатеринбург	

Создано	
Изм. №	
Взам. инж. №	
Подпись и дата	
Инв. № подл.	