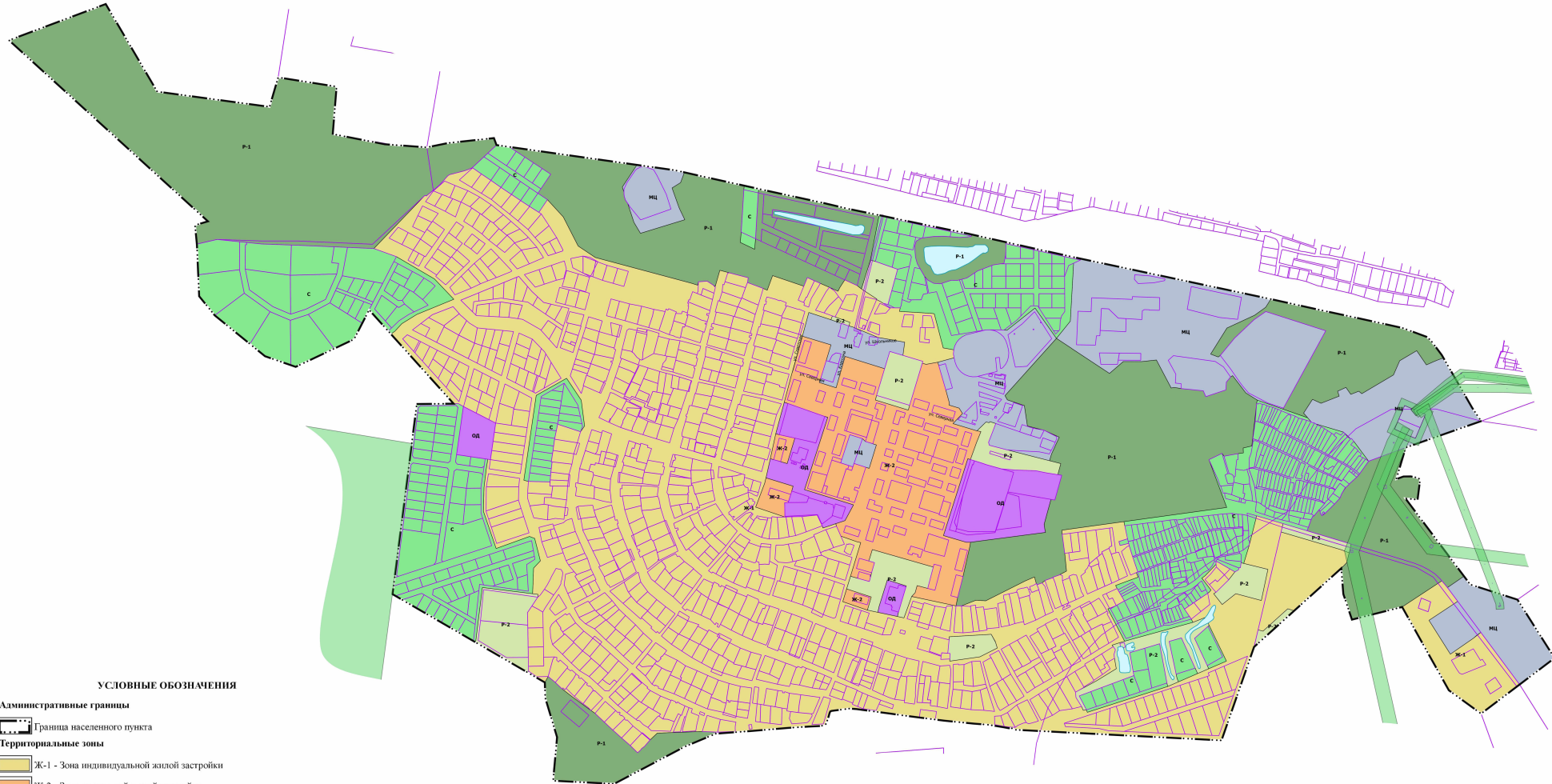
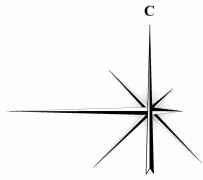


# Фрагмент карты градостроительного зонирования применительно к п. Кедровое М 1:5000



## УСЛОВНЫЕ ОБОЗНАЧЕНИЯ

### Административные границы

Граница населенного пункта

### Территориальные зоны

Ж-1 - Зона индивидуальной жилой застройки

Ж-2 - Зона смешанной жилой застройки

ОД - Общественно-деловая зона

МЦ - Многоцелевая зона

С - Зона садоводства

Р-1 - Зона парков и особых природных территорий

Р-2 - Зона рекреационного назначения

### Зоны с особыми условиями использования территории

Зоны с особыми условиями использования территории по данным ЕГРН

| Изм.   | Исх.           | Лист  | № док. | Подп. | Дата   |
|--|----------------|-------|--------|-------|--------|
|  |                |       |        |       |        |
| Проект внесения изменений во фрагменты карт градостроительного зонирования, Правил землепользования и застройки городского округа Верхняя Пышма применительно к территории п. Кедровое |                |       |        |       |        |
| Разработчик:   | Лавдыгина В.З. | 04/24 |        |       |        |
|  | Ковалева Е.В.  |       |        |       |        |
|  | Шмакова А.Н.   |       |        |       |        |
| Проверил:  | Абакумов В.А.  |       |        |       |        |
| Т. контр.  | Горюхи Е.Е.    |       |        |       |        |
| Учт.   | Горюхи Е.Е.    |       |        |       |        |
| Правила землепользования и застройки   |                |       |        |       |        |
|  |                |       | этап   | лист  | листов |
|  |                |       | ПЗЗ    | 1     | 1      |
| Фрагмент карты градостроительного зонирования применительно к п. Кедровое М 1:5000   |                |       |        |       |        |
| МБУ "ЦПР<br>ГО Верхняя Пышма"  |                |       |        |       |        |