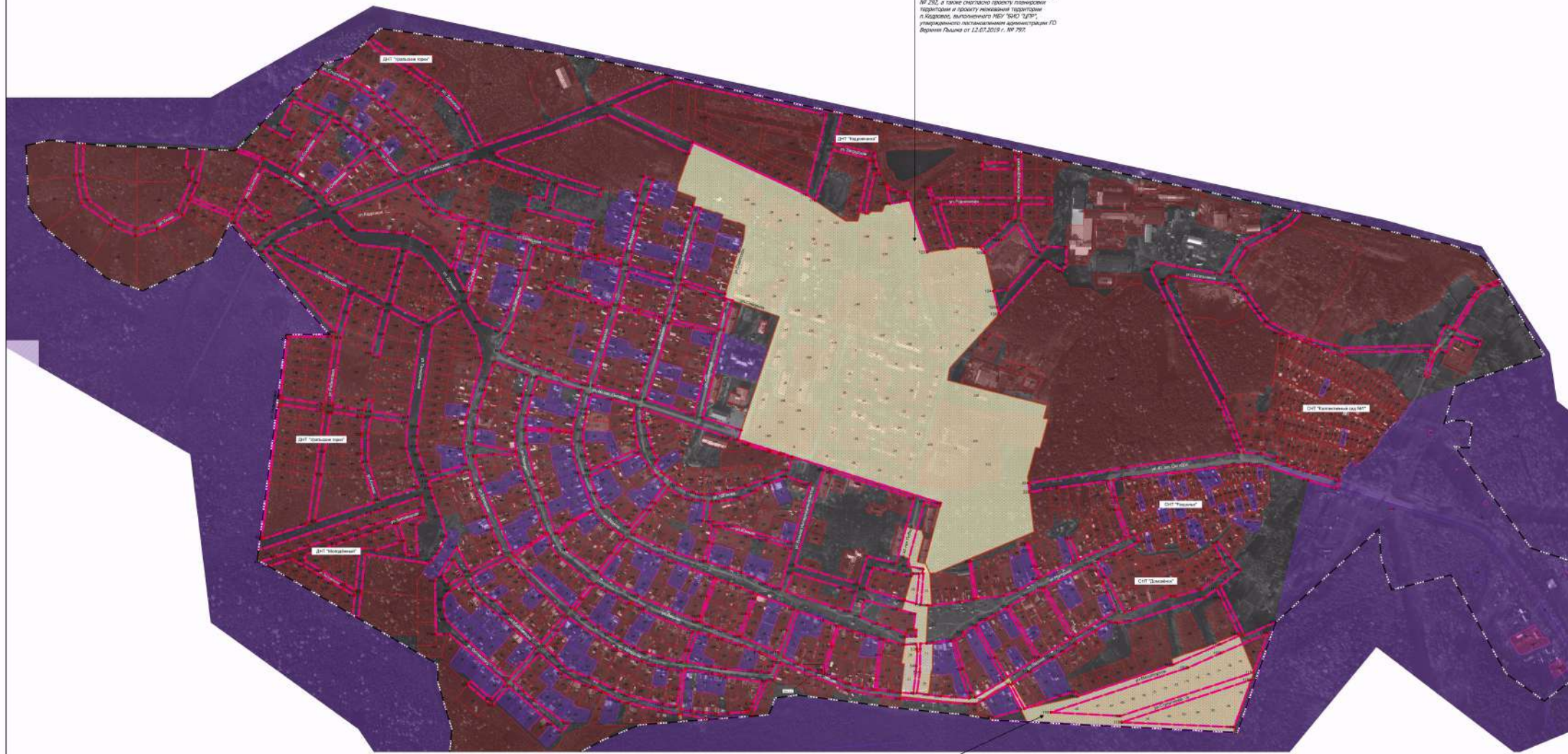




**ПРОЕКТ МЕЖЕВАНИЯ ТЕРРИТОРИИ ГОРОДСКОГО ОКРУГА ВЕРХНЯЯ ПЫШМА ПРИМЕНИТЕЛЬНО
К ТЕРРИТОРИИ ПОСЁЛКА КЕДРОВОЕ
В ЦЕЛЯХ ОПРЕДЕЛЕНИЯ ГРАНИЦ ТЕРРИТОРИЙ ОБЩЕГО ПОЛЬЗОВАНИЯ**

ОСНОВНОЙ ЧЕРТЁЖ ПРОЕКТА МЕЖЕВАНИЯ
М 1:3000

КРАСНЫМИ ЛИНИЯМИ УКАЗАНЫ СМЕРТЯЩИЕ ГРАНИЦЫ
ПЛАНИРОВКИ ТЕРРИТОРИИ И ГРАМОТЫ МЕЖЕВАНИЯ
ТЕРРИТОРИИ И БУДОВАНИЯ, ВЫПОЛНЕННОГО ДОСРОЧНО
УПРАВЛЕНИЕМ ГОРОДСКОГО ОКРУГА ВЕРХНЯЯ ПЫШМА
АДМИНИСТРАЦИИ ГОРОДСКОГО ОКРУГА ВЕРХНЯЯ ПЫШМА ОТ 12.04.2019 Г.
№ 250, а также смертные грамоты планировки
территории и грамоты межевания территории
в Кедровом, выданные МРП "ГРП" УП
утверждённые постановлением администрации ГО
Верхняя Пышма от 12.07.2019 г. № 790.



Проект планировки территории линейной области
"Кедровая" сформирован в соответствии со статьёй 36.1
Земельного кодекса Российской Федерации, район
Свердловский, г. Верхняя Пышма, л. Кедровый, район
улицы 40 лет Победы, Матвеев, Лесной, Строительный,
разработан ООО "Инженерный ЦСЭ" утверждён
постановлением администрации ГО Верхняя Пышма
от 19.08.2016 г. № 195.

- Условные обозначения**
- Границы населённых пунктов
 - Установившиеся красные линии
 - Граница проекторамента
 - Границы земельный участков, сведения о которых внесены в ЕГРН
 - Уточнения
 - Декларированная
 - Характеристики точек установившихся красных линий
 - Ранее утверждённые ПМТ и ППТ

- Примечание:**
1. Любые несовпадения границ территории населённого пункта
 2. Территория объектов культурного наследия (памятники истории и культуры) федерального, государственного и местного значения
 3. Сведения о границах земельных участков, расположенных на территории, являются справочными и не являются юридическими
 4. Населённый пункт расположен в зоне, выделенной для добычи полезных ископаемых
 5. Проектная проекторамента совпадает с границей установившихся красных линий

Итого		в том числе		в том числе		в том числе	
№	наименование	№	наименование	№	наименование	№	наименование
1	ПМТ	1	ПМТ	1	ПМТ	1	ПМТ
2	ППТ	2	ППТ	2	ППТ	2	ППТ
3	Итого	3	Итого	3	Итого	3	Итого

Проект межевания территории городского округа Верхняя Пышма применительно к территории посёлка Кедровое в целях установления границ территорий общего пользования

№ 12/2020-ЦПР

Этап: 1 2

Лист: 1 2

Основной чертёж проекта межевания в масштабе М 1:3000

№ 12/2020-ЦПР

№ 12/2020-ЦПР

№ 12/2020-ЦПР