

Общество с ограниченной ответственностью  
«Бюро оформления недвижимости»

Проект внесения изменений в документацию по планировке территории, утвержденную постановлением администрации городского округа Верхняя Пышма от 12.05.2023 № 566 «Об утверждении основной части документации по планировке территории для размещения линейного объекта «Строительство 2КЛ-6 кВ от ПС 110/6 кВ Электромедь до 2БРПнов. 1000 кВА-6/0,4 кВ, пр. Успенский, 5, г. Верхняя Пышма», в связи с уточнением положения границ

**ОСНОВНАЯ (УТВЕРЖДАЕМАЯ) ЧАСТЬ  
ПРОЕКТА МЕЖЕВАНИЯ ТЕРРИТОРИИ**  
Пояснительная записка. Том 3. Шифр ГД – ППТ – 11/12.23

Раздел 5. Графические материалы проекта межевания территории  
Раздел 6. Текстовые материалы проекта межевания территории

Изм.	№ документа	Подпись	Дата
1			10.2023
2			03.2024

Екатеринбург, 2024

**Проект планировки территории предназначенной для размещения  
линейного объекта разработан авторским коллективом в составе:**

Директор



Чегодаев Н.С.

## Состав документации по планировке территории

№ п/п	Наименование	Масштаб	№ тома	№ листа	Количество листов	Гриф секретности
1	<b>Материалы основной части проекта планировки территории</b>					
	Раздел 1 Проект планировки территории. Графическая часть					
1.1	Чертеж границ зон планируемого размещения линейных объектов	1:2000	I	1	1	несекретно
	Раздел 2 Положение о размещении линейных объектов					
1.2	Проект планировки территории для размещения линейного объекта «Строительство 2КЛ-6 кВ от ПС 110/6 кВ Электромедь до 2БРПнов. 1000 кВА-6/0,4 кВ, пр. Успенский, 5, г. Верхняя Пышма (договор на ТП № 2483-2021-3 от 22.09.2021, заявитель МКУ «УКС ГО Верхняя Пышма», п. 11812)». Положение о размещении линейных объектов. Том 1. ГД – ППТ – 11/12.23	-	I	-	15	несекретно
2	<b>Материалы по обоснованию проекта планировки территории</b>					
	Раздел 3 Графические материалы по обоснованию проекта планировки территории					
2.1.1	Схема расположения элемента планировочной структуры	-	II	2	1	несекретно
2.1.2	Схема использования территории в период подготовки проекта планировки территории	-	II	3	1	несекретно
2.1.3	Схема размещения линейного объекта, функциональное зонирование	-	II	4	1	несекретно
2.1.4	Схема конструктивных и планировочных решений	-	II	5	3	несекретно
	Раздел 4 Материалы по обоснованию проекта планировки территории. Пояснительная записка					
2.1	Проект планировки территории для размещения линейного объекта «Строительство 2КЛ-6 кВ от ПС 110/6 кВ Электромедь до 2БРПнов. 1000 кВА-6/0,4 кВ, пр. Успенский, 5, г. Верхняя Пышма (договор на ТП № 2483-2021-3 от 22.09.2021, заявитель МКУ «УКС ГО Верхняя Пышма», п. 11812)» Материалы по обоснованию проекта планировки территории. Пояснительная записка . Том 2. ГД – ППТ – 11/12.23	-	II	-	15	несекретно
3	<b>Материалы основной части проекта межевания территории</b>					
	Раздел 5 Графические материалы проекта межевания территории					
3.1	Чертеж межевания территории	1:500	III	6	6	несекретно
	Раздел 6 Текстовые материалы проекта межевания территории					

3.2	Проект межевания территории для размещения линейного объекта «Строительство 2КЛ-6 кВ от ПС 110/6 кВ Электромедь до 2БРПнов. 1000 кВА-6/0,4 кВ, пр. Успенский, 5, г. Верхняя Пышма (договор на ТП № 2483-2021-3 от 22.09.2021, заявитель МКУ «УКС ГО Верхняя Пышма», п. 11812)». Текстовые материалы проекта межевания территории .Том 3. ГД – ППТ – 11/12.23	-	III	-	84	несекретно
4	<b>Материалы по обоснованию проекта межевания территории</b>					
	Раздел 7 Графические материалы проекта межевания территории					
4.1	Материалы по обоснованию проекта межевания территории Чертеж	1:500	IV	7	6	несекретно
	Раздел 8 Материалы по обоснованию проекта межевания территории. Пояснительная записка					
4.2	Проект межевания территории для размещения линейного объекта «Строительство 2КЛ-6 кВ от ПС 110/6 кВ Электромедь до 2БРПнов. 1000 кВА-6/0,4 кВ, пр. Успенский, 5, г. Верхняя Пышма (договор на ТП № 2483-2021-3 от 22.09.2021, заявитель МКУ «УКС ГО Верхняя Пышма», п. 11812)». Материалы по обоснованию проекта межевания территории. Пояснительная записка Том 4. ГД – ППТ – 11/12.23	-	IV	-	11	несекретно

## Содержание

Введение	6
1. Описание территории проектирования	8
2. Проектное межевание территории	26

## **Введение**

Проект планировки и проект межевания линейного объекта выполнен на основании Градостроительного кодекса РФ.

При разработке проекта планировки учтены следующие нормативные документы и проектные материалы:

Конституция Российской Федерации;

Градостроительный кодекс РФ;

Земельный кодекс РФ;

Водный кодекс РФ;

Федеральный закон от 22 июля 2008 г. № 123 «Технический регламент о требованиях пожарной безопасности»;

СНиП 11-04-2003 «Инструкция о порядке разработки, согласования, экспертизы и утверждения градостроительной документации»;

СП 42.13330.2016 «Градостроительство. Планировка и застройка городских и сельских поселений»;

СП 31.13330.2012 «СНиП 2.04.02-84 Водоснабжение. Наружные сети и сооружения»;

СП 32.13330.2018 «СНиП 2.04.03-85 Канализация. Наружные сети и сооружения»;

СП 62.13330.2011 «Газораспределительные системы»;

СП 124.13330.2012 «Тепловые сети»;

СП 34.13330.2012 «СНиП 2.05.02-85\* Автомобильные дороги»;

СП 131.13330.2012 «Строительная климатология»;

СП 51.13330.2011 «СНиП 23-03-2003 Защита от шума»;

СанПиН 2.2.1/2.1.1.1200-03 «Санитарно-защитные зоны и санитарная классификация предприятий, сооружений и иных объектов»;

СанПиН 2.1.4.1110-02 «Зоны санитарной охраны источников водоснабжения и водопроводов»;

СанПиН 2.1.2.2645-10 «Санитарно-эпидемиологические требования к условиям проживания в жилых зданиях и помещениях»;

СанПиН 2.4.2.2821-10 «Санитарно-эпидемиологические требования к условиям и организации обучения в общеобразовательных учреждениях»;

СанПиН 2.4.1.2660-10 «Санитарно-эпидемиологические требования к устройству, содержанию и организации режима работы в дошкольных организациях»;

СанПиН 42-128-4690-88 «Санитарные правила содержания территорий населенных мест»;

НГПСО 1-2009.66 «Нормативы градостроительного проектирования Свердловской области»;

Постановление Правительства Российской Федерации от 31.03.2017 № 402 «Об утверждении Правил выполнения инженерных изысканий, необходимых для подготовки документации по планировке территории, перечня видов инженерных изысканий, необходимых для подготовки документации по планировке

территории, и о внесении изменений в Постановление Правительства Российской Федерации от 19 января 2006 г. № 20»;

Постановление Правительства Российской Федерации от 22.04.2017 № 485 «О составе материалов и результатов инженерных изысканий...»;

Приказ Минэкономразвития России от 01.09.2014 № 540 «Об утверждении классификатора видов разрешенного использования земельных участков»;

РДС 30-201-98 «Инструкция о порядке проектирования и установления красных линий в городах и других поселениях Российской Федерации»;

Постановление Правительства Российской Федерации от 12.05.2017 № 564 «Об утверждении Положения о составе и содержании проектов планировки территории, предусматривающих размещение одного или нескольких линейных объектов»;

Генеральный план городского округа Верхняя Пышма применительно к территории города Верхняя Пышма, утвержденный Решением Думы городского округа Верхняя Пышма (в действующей редакции);

Правила землепользования и застройки на территории городского округа Верхняя Пышма, утвержденные Решением Думы городского округа Верхняя Пышма (в действующей редакции);

Нормы градостроительного проектирования городского округа Верхняя Пышма, утвержденные Решением Думы городского округа Верхняя Пышма от 25.02.2016 № 40/5 (в действующей редакции);

Административный регламент предоставления муниципальных услуг «подготовка и утверждение документации по планировке территории», утвержденного постановлением администрации городского округа Верхняя Пышма от 30.12.2022 № 1657;

Письмо АО «Облкоммуэнерго» от 24.11.2022 № 01-01-09/28/н-7910 «О согласовании технического задания на подготовку проекта планировки и проекта межевания территории»;

Письма АО «Облкоммуэнерго» от 13.09.2022 № 01-01-09/31/11532, от 10.10.2023 № 01-01-09/31-6534 «О направлении исходных данных по объекту 11812-1» (исполнительная земельных участков на местности, в отношении которых предполагаются их резервирование и (или) изъятие для государственных или муниципальных нужд).

Письмо Управления архитектуры и градостроительства Администрации городского округа Верхняя Пышма от 02.03.2023 г. № 148 «О предоставлении информации»;

В качестве топографических материалов использована топографическая съемка М 1:500 выполненная в 2022 году специализированной организацией: ООО «ГеоСервис», СРО – Ассоциация «Уральское общество изыскателей», выписка из реестра членов СРО № 691 от 8.11.2018 г. Проект межевания территории выполнен в системе координат МСК66.

## 1. Описание территории проектирования

Проектом планировки, в составе которого разработан настоящий проект межевания, предусмотрено Строительство 2КЛ-6 кВ от ПС 110/6 кВ Электромедь до 2БРПнов. 1000 кВА-6/0,4 кВ, пр. Успенский, 5, г. Верхняя Пышма (договор на ТП № 2483-2021-3 от 22.09.2021, заявитель МКУ «УКС ГО Верхняя Пышма», п. 11812).

Площадь проектируемой территории составляет 6492 кв.м. Существующее межевание территории выполнено в соответствии с кадастровым выписками из ЕГРН, выданными Филиалом ФГБУ «ФКП Росреестра» по Свердловской области в электронном виде, топографической съемка М 1:500 выполненной в 2022 году специализированной организацией: ООО «ГеоСервис» досъемки территории линейного объекта, выполненной в 2023 году АО «Облкоммунэнерго».

Описание существующих участков представлено в Таблице 1.

Существующее межевание территории представлено на Чертеже 1 Масштаба 1:500.

**«Кадастровые номера или иные ранее присвоенные государственные учетные номера существующих земельных участков, в отношении которых предполагаются их резервирование и (или) изъятие для государственных или муниципальных нужд, их адреса или описание местоположения, перечень и адреса расположенных на таких земельных участках объектов недвижимого имущества (Расположенных в границах территории, применительно к которой осуществляется подготовка проекта межевания).»**

№ участка	Кадастровый номер	Местоположение	Вид использования земельного участка по документу	Площадь ЗУ, м2
1	66:36:0000000:22765	Российская Федерация, Свердловская область, город Верхняя Пышма, пр-кт. Успенский, уч. 1	под промышленную площадку	1 167 913
2	66:36:0103015:257	Свердловская область, г. Верхняя Пышма, в районе КПИ № 5 АО "Уралэлектромедь"	Автомобильный транспорт	2 770
3	66:36:0103015:24	Свердловская область, г. Верхняя Пышма, в районе северной проходной АО "Уралэлектромедь", дом ЗОП	Гаражи	495
4	66:36:0103016:26	обл. Свердловская, г. Верхняя Пышма, ул. Мичурина	Гаражи, ЗОП	165
5	66:36:0103016:27	обл. Свердловская, г. Верхняя Пышма, ул.	Гаражи членов кооператива	222

6	66:36:0103016:698	Свердловская область, г. Верхняя Пышма, ГСК № 30 ул. Феофанова - Мичурина, бокс № 175	объекты гаражного назначения	36
7	66:36:0103016:861	Российская Федерация, Свердловская область, городской округ Верхняя Пышма, г. Верхняя Пышма, ГСК № 30 ул. Феофанова-Мичурина, земельный участок № 174	хранение автотранспорта	30
8	66:36:0103016:896	Российская Федерация, Свердловская область, городской округ Верхняя Пышма, г. Верхняя Пышма, ГСК № 30 ул. Феофанова - Мичурина, земельный участок № 73а	Хранение автотранспорта	38
9	66:36:0103016:870	Российская Федерация, Свердловская область, городской округ Верхняя Пышма, г. Верхняя Пышма, ГСК № 30 ул. Феофанова - Мичурина, земельный участок № 73	Хранение автотранспорта	26
10	66:36:0103016:1 (часть)	обл. Свердловская, г. Верхняя Пышма, ул. Феофанова-Мичурина	гаражи, автопарки	9 027
11	66:36:0103016:735	Свердловская область, г. Верхняя Пышма, ул. Феофанова, ГСК № 30, гаражный бокс № 50	объекты гаражного назначения	26

12	66:36:0103016:736	Свердловская область, г. Верхняя Пышма, ул. Феофанова- Мичурина, ГСК № 30, бокс № 52	объекты гаражного назначения	26
13	66:36:0103016:733	Свердловская область, г. Верхняя Пышма, ул. Феофанова-Мичурина, ГСК № 30, бокс № 49	Объекты гаражного назначения	24
14	66:36:0103016:739	Свердловская область, г. Верхняя Пышма, ул. Феофанова-Мичурина, ГСК № 30, бокс № 2	Объекты гаражного назначения	24
15	66:36:0103016:207	Свердловская область, г. Верхняя Пышма, ул. Лермонтова, в районе школы №22, ГСК №90 Б, бокс № 41	под гаражные боксы	25
16	66:36:0103016:169	Свердловская область, г. Верхняя Пышма, ул. Лермонтова, в районе школы №22, ГСК №90 Б, бокс № 40	под гаражные боксы	33
17	66:36:0103016:206	Свердловская область, г. Верхняя Пышма, ул. Лермонтова, в районе школы №22, ГСК №90 Б, бокс № 43	под гаражные боксы	27

18	66:36:0103016:170	Свердловская область, г. Верхняя Пышма, ул. Лермонтова, в районе школы №22, ГСК №90 Б, бокс № 39	под гаражные боксы	25
19	66:36:0103016:239	Свердловская обл., г. Верхняя Пышма, ул. Лермонтова, в районе школы №22 №90 Б, бокс № 44	под гаражные боксы	27
20	66:36:0103016:171	Свердловская область, г. Верхняя Пышма, ул. Лермонтова, в районе школы №22, ГСК №90 Б, бокс № 38	под гаражные боксы	29
21	66:36:0103016:32 (ЕРЗ 66:36:0103016:28)	обл. Свердловская, г. Верхняя Пышма, ул. Лермонтова, в районе школы №22 ГСК 90Б	под гаражные боксы	343
22	66:36:0103016:205	Свердловская область, г. Верхняя Пышма, ул. Лермонтова, в районе школы №22, ГСК №90 Б, бокс № 46	под гаражные боксы	26
23	66:36:0103016:172	Свердловская область, г. Верхняя Пышма, ул. Лермонтова, в районе школы №22, ГСК №90 Б, бокс № 36	под гаражные боксы	25

24	66:36:0103016:204	Свердловская область, г. Верхняя Пышма, ул. Лермонтова, в районе школы №22, ГСК №90 Б, бокс № 47	под гаражные боксы	23
25	66:36:0103016:173	Свердловская область, г. Верхняя Пышма, ул. Лермонтова, в районе школы №22, ГСК №90 Б, бокс № 35	под гаражные боксы	26
26	66:36:0103016:203	Свердловская область, г. Верхняя Пышма, ул. Лермонтова, в районе школы №22, ГСК №90 Б, бокс № 48	под гаражные боксы	24
27	66:36:0103016:740	Свердловская область, г. Верхняя Пышма, ул. Лермонтова, район школы № 22, ГСК № 90 б, гаражный бокс № 34	Объекты гаражного назначения	24
28	66:36:0103016:174	Свердловская область, г. Верхняя Пышма, ул. Лермонтова, в районе школы №22, ГСК №90 Б, бокс № 33	под гаражные боксы	25
29	66:36:0103016:202	Свердловская область, г. Верхняя Пышма, ул. Лермонтова, в районе школы №22, ГСК №90 Б, бокс № 51	под гаражные боксы	23

30	66:36:0103016:201	Свердловская область, г. Верхняя Пышма, ул. Лермонтова, в районе школы №22, ГСК №90 Б, бокс № 52	под гаражные боксы	25
31	66:36:0103016:175	Свердловская область, г. Верхняя Пышма, ул. Лермонтова, в районе школы №22, ГСК №90 Б, бокс № 30	под гаражные боксы	25
32	66:36:0103016:200	Свердловская область, г. Верхняя Пышма, ул. Лермонтова, в районе школы №22, ГСК №90 Б, бокс № 53	под гаражные боксы	25
33	66:36:0103016:176	Свердловская область, г. Верхняя Пышма, ул. Лермонтова, в районе школы №22, ГСК №90 Б, бокс № 29	под гаражные боксы	25
34	66:36:0103016:199	Свердловская область, г. Верхняя Пышма, ул. Лермонтова, в районе школы №22, ГСК №90 Б, бокс № 54	под гаражные боксы	26
35	66:36:0103016:198	Свердловская область, г. Верхняя Пышма, ул. Лермонтова, в районе школы №22, ГСК №90 Б, бокс № 55	под гаражные боксы	25

36	66:36:0103016:177	Свердловская область, г. Верхняя Пышма, ул. Лермонтова, в районе школы №22, ГСК №90 Б, бокс № 27	под гаражные боксы	27
37	66:36:0103016:557	Свердловская обл., г. Верхняя Пышма, ул. Лермонтова, в районе школы №22, ГСК № 90Б, бокс № 56	под гаражные боксы	25
38	66:36:0103016:178	Свердловская область, г. Верхняя Пышма, ул. Лермонтова, в районе школы №22, ГСК №90 Б, бокс № 26	под гаражные боксы	32
39	66:36:0103016:197	вердловская область, г. Верхняя Пышма, ул. Лермонтова, в районе школы №22, ГСК №90 Б, бокс № 57	под гаражные боксы	30
40	66:36:0103016:179	Свердловская область, г. Верхняя Пышма, ул. Лермонтова, в районе школы №22, ГСК №90 Б, бокс № 25	под гаражные боксы	25
41	66:36:0103016:232	Свердловская область, г. Верхняя Пышма, ул. Лермонтова, в районе школы № 22, ГСК 90 Б, бокс № 58	под гаражные боксы	29

42	66:36:0103016:180	Свердловская область, г. Верхняя Пышма, ул. Лермонтова, в районе школы №22, ГСК №90 Б, бокс № 24	под гаражные боксы	27
43	66:36:0103016:196	Свердловская область, г. Верхняя Пышма, ул. Лермонтова, в районе школы №22, ГСК №90 Б, бокс № 59	под гаражные боксы	26
44	66:36:0103016:195	Свердловская область, г. Верхняя Пышма, ул. Лермонтова, в районе школы №22, ГСК №90 Б, бокс № 60	под гаражные боксы	25
45	66:36:0103016:181	Свердловская область, г. Верхняя Пышма, ул. Лермонтова, в районе школы №22, ГСК №90 Б, бокс № 80	под гаражные боксы	20
46	66:36:0103016:194	Свердловская область, г. Верхняя Пышма, ул. Лермонтова, в районе школы №22, ГСК №90 Б, бокс № 61	под гаражные боксы	24

47	66:36:0103016:182	Свердловская область, г. Верхняя Пышма, ул. Лермонтова, в районе школы №22, ГСК №90 Б, бокс № 79	под гаражные боксы	22
48	66:36:0103016:183	Свердловская область, г. Верхняя Пышма, ул. Лермонтова, в районе школы №22, ГСК №90 Б, бокс № 78	под гаражные боксы	21
49	66:36:0103016:193	Свердловская область, г. Верхняя Пышма, ул. Лермонтова, в районе школы №22, ГСК №90 Б, бокс № 63	под гаражные боксы	23
50	66:36:0103016:184	Свердловская область, г. Верхняя Пышма, ул. Лермонтова, в районе школы №22, ГСК №90 Б, бокс № 77	под гаражные боксы	20
51	66:36:0103016:192	Свердловская область, г. Верхняя Пышма, ул. Лермонтова, в районе школы №22, ГСК №90 Б, бокс № 64	под гаражные боксы	23

52	66:36:0103016:213	Свердловская обл., г. Верхняя Пышма, ул. Лермонтова, в районе школы №22, ГСК 90Б, бокс 76	под гаражные боксы	22
53	66:36:0103016:191	Свердловская область, г. Верхняя Пышма, ул. Лермонтова, в районе школы №22, ГСК №90 Б, бокс № 65	под гаражные боксы	23
54	66:36:0103016:185	Свердловская область, г. Верхняя Пышма, ул. Лермонтова, в районе школы №22, ГСК №90 Б, бокс № 75	под гаражные боксы	21
55	66:36:0103016:190	Свердловская область, г. Верхняя Пышма, ул. Лермонтова, в районе школы №22, ГСК №90 Б, бокс № 66	под гаражные боксы	23
56	66:36:0103016:186	Свердловская область, г. Верхняя Пышма, ул. Лермонтова, в районе школы №22, ГСК №90 Б, бокс № 74	под гаражные боксы	20
57	66:36:0103016:189	Свердловская область, г. Верхняя Пышма, ул. Лермонтова, в районе школы №22, ГСК №90 Б, бокс № 67	под гаражные боксы	23

58	66:36:0103016:188	Свердловская область, г. Верхняя Пышма, ул. Лермонтова, в районе школы №22, ГСК №90 Б, бокс № 68	под гаражные боксы	23
59	66:36:0103016:550	Свердловская область, г. Верхняя Пышма, ул. Лермонтова, в районе школы №22, ГСК № 90 Б, бокс № 72	под гаражные боксы	23
60	66:36:0103016:17	обл. Свердловская, г. Верхняя Пышма, ул. Лермонтова, ГСК № 90 - боксы	под гаражные боксы	97
61	66:36:0103016:665	Свердловская область, г. Верхняя Пышма, ГСК № 90 ул. Лермонтова в районе пожарной части, бокс № 61	под гаражные боксы	40
62	66:36:0108001:9	обл. Свердловская, г. Верхняя Пышма, ул. Лермонтова, дом 15 Б	-	257
63	66:36:0000000:10514	обл. Свердловская, г. Верхняя Пышма, железнодорожные пути ОАО "Уралэлектромедь"	для размещения железнодорожных путей	3 133

**«Кадастровые номера или иные ранее присвоенные государственные учетные номера существующих земельных участков, в отношении которых предполагаются их резервирование и (или) изъятие для государственных или муниципальных нужд, их адреса или описание местоположения, перечень и адреса расположенных на таких земельных участках объектов недвижимого имущества (Расположенных в границах территории, применительно к которой осуществляется подготовка проекта межевания).»**

№ участка	Кадастровый номер	Местоположение	Вид использования земельного участка по документу	Площадь ЗУ, м2
1	66:36:0103016:32 (ЕЗП 66:36:0103016:28)	обл. Свердловская, г. Верхняя Пышма, ул. Лермонтова, в районе школы №22 На ЗУ располагаются ОКС (гаражные боксы ГСК № 90 Б): ОКС бокс № 28	под гаражные боксы	9 027/24
2	66:36:0103016:32 (ЕЗП 66:36:0103016:28)	обл. Свердловская, г. Верхняя Пышма, ул. Лермонтова, в районе школы №22 На ЗУ располагаются ОКС (гаражные боксы ГСК № 90 Б): ОКС бокс № 31 (ОКС 66:36:0103016:912)	под гаражные боксы	343/26
3	66:36:0103016:32 (ЕЗП 66:36:0103016:28)	обл. Свердловская, г. Верхняя Пышма, ул. Лермонтова, в районе школы №22 На ЗУ располагаются ОКС (гаражные боксы ГСК № 90 Б): ОКС бокс № 32	под гаражные боксы	343/24

4	66:36:0103016:32 (ЕЗП 66:36:0103016:28)	обл. Свердловская, г. Верхняя Пышма, ул. Лермонтова, в районе школы №22 На ЗУ располагаются ОКС (гаражные боксы ГСК № 90 Б): ОКС бокс № 37	под гаражные боксы	343/27
5	66:36:0103016:32 (ЕЗП 66:36:0103016:28)	обл. Свердловская, г. Верхняя Пышма, ул. Лермонтова, в районе школы №22 На ЗУ располагаются ОКС (гаражные боксы ГСК № 90 Б): ОКС бокс № 42	под гаражные боксы	343/25
6	66:36:0103016:32 (ЕЗП 66:36:0103016:28)	обл. Свердловская, г. Верхняя Пышма, ул. Лермонтова, в районе школы №22 На ЗУ располагаются ОКС (гаражные боксы ГСК № 90 Б): ОКС бокс № 45	под гаражные боксы	343/24
7	66:36:0103016:32 (ЕЗП 66:36:0103016:28)	обл. Свердловская, г. Верхняя Пышма, ул. Лермонтова, в районе школы №22 На ЗУ располагаются ОКС (гаражные боксы ГСК № 90 Б): ОКС бокс № 49	под гаражные боксы	9 027/24
8	66:36:0103016:32 (ЕЗП 66:36:0103016:28)	обл. Свердловская, г. Верхняя Пышма, ул. Лермонтова, в районе школы №22 На ЗУ располагаются ОКС (гаражные боксы ГСК № 90 Б): ОКС бокс № 50 (ОКС 66:36:0103016:416)	под гаражные боксы	343/26

9	66:36:0103016:32 (ЕЗП 66:36:0103016:28)	обл. Свердловская, г. Верхняя Пышма, ул. Лермонтова, в районе школы №22 На ЗУ располагаются ОКС (гаражные боксы ГСК № 90 Б): ОКС бокс № 62	под гаражные боксы	343/23
10	66:36:0103016:32 (ЕЗП 66:36:0103016:28)	обл. Свердловская, г. Верхняя Пышма, ул. Лермонтова, в районе школы №22 На ЗУ располагаются ОКС (гаражные боксы ГСК № 90 Б): ОКС бокс № 69 (ОКС 66:36:0103016:478)	под гаражные боксы	343/23
11	66:36:0103016:32 (ЕЗП 66:36:0103016:28)	обл. Свердловская, г. Верхняя Пышма, ул. Лермонтова, в районе школы №22 На ЗУ располагаются ОКС (гаражные боксы ГСК № 90 Б): ОКС бокс № 70 (ОКС 66:36:0103016:464)	под гаражные боксы	343/26
12	66:36:0103016:32 (ЕЗП 66:36:0103016:28)	обл. Свердловская, г. Верхняя Пышма, ул. Лермонтова, в районе школы №22 На ЗУ располагаются ОКС (гаражные боксы ГСК № 90 Б): ОКС бокс № 71	под гаражные боксы	343/26

13	66:36:0103016:32 (ЕЗП 66:36:0103016:28)	обл. Свердловская, г. Верхняя Пышма, ул. Лермонтова, в районе школы №22 На ЗУ располагаются ОКС (гаражные боксы ГСК № 90 Б): ОКС 66:36:0103016:449 бокс № 73	под гаражные боксы	343/22
14	66:36:0103016:32 (ЕЗП 66:36:0103016:28)	обл. Свердловская, г. Верхняя Пышма, ул. Лермонтова, в районе школы №22 На ЗУ располагаются ОКС (гаражные боксы ГСК № 90 Б): ОКС бокс № 81 (ОКС 66:36:0000000:3626)	под гаражные боксы	343/25
15	ЗУ отсутствует в ЕГРН	ОКС Свердловская область, г. Верхняя Пышма, ул. Феофанова-Мичурина, ГСК № 30, бокс № 2а (ОКС 66:36:0103016:396)	под гаражные боксы	27
16	ЗУ отсутствует в ЕГРН	ОКС Свердловская область, г. Верхняя Пышма, ул. Феофанова-Мичурина, ГСК № 30, бокс № 4	под гаражные боксы	23
17	ЗУ отсутствует в ЕГРН	ОКС Свердловская область, г. Верхняя Пышма, ул. Феофанова-Мичурина, ГСК № 30, бокс № 25а (ОКС 66:36:0103016:65)	под гаражные боксы	9 027/24
18	ЗУ отсутствует в ЕГРН	ОКС Свердловская область, г. Верхняя Пышма, ул. Феофанова-Мичурина, ГСК № 30, бокс № 25 (ОКС 66:36:0103016:318)	под гаражные боксы	9 027/24

19	ЗУ отсутствует в ЕГРН	ОКС Свердловская область, г. Верхняя Пышма, ул. Феофанова-Мичурина, ГСК № 30, бокс № 26а (ОКС 66:36:0103016:330)	под гаражные боксы	9 027/27
20	ЗУ отсутствует в ЕГРН	ОКС Свердловская область, г. Верхняя Пышма, ул. Феофанова-Мичурина, ГСК № 30, бокс № 26 (ОКС 66:36:0103016:389)	под гаражные боксы	9 027/22
21	ЗУ отсутствует в ЕГРН	ОКС Свердловская область, г. Верхняя Пышма, ул. Феофанова-Мичурина, ГСК № 30, бокс № 28 (ОКС 66:36:0103016:309)	под гаражные боксы	9 027/24
22	ЗУ отсутствует в ЕГРН	ОКС Свердловская область, г. Верхняя Пышма, ул. Феофанова-Мичурина, ГСК № 30, бокс № 49а (ОКС 66:36:0103016:393)	под гаражные боксы	9 027/24
23	ЗУ отсутствует в ЕГРН	ОКС Свердловская область, г. Верхняя Пышма, ул. Феофанова-Мичурина, ГСК № 30, бокс № 50а	под гаражные боксы	9 027/23
24	ЗУ отсутствует в ЕГРН	ОКС Свердловская область, г. Верхняя Пышма, ул. Феофанова-Мичурина, ГСК № 30, бокс № 74а	под гаражные боксы	30
25	ЗУ отсутствует в ЕГРН	ОКС Свердловская область, г. Верхняя Пышма, ул. Феофанова-Мичурина, ГСК № 30, бокс № 74	под гаражные боксы	22

26	ЗУ отсутствует в ЕГРН	ОКС Свердловская область, г. Верхняя Пышма, ул. Феофанова-Мичурина, ГСК № 30, бокс № 153а (ОКС 66:36:0103016:869)	под гаражные боксы	30
27	ЗУ отсутствует в ЕГРН	ОКС Свердловская область, г. Верхняя Пышма, ул. Феофанова-Мичурина, ГСК № 30, бокс № 153 (ОКС 66:36:0103016:324)	под гаражные боксы	30
28	ЗУ отсутствует в ЕГРН	ОКС Свердловская область, г. Верхняя Пышма, ул. Феофанова-Мичурина, ГСК № 30, бокс № 175а	под гаражные боксы	30
29	ЗУ отсутствует в ЕГРН	ОКС Свердловская область, г. Верхняя Пышма, ул. Феофанова-Мичурина, ГСК № 30, бокс № 175б	под гаражные боксы	22
30	<u>66:36:0103016:27</u> (контур 2)	ОКС Свердловская область, г. Верхняя Пышма, ул. Феофанова-Мичурина (ГСК № 131, бокс № 8 (ОКС 66:36:0000000:5423)	под гаражные боксы	19.20
31	<u>66:36:0103016:27</u> (контур 2)	ОКС Свердловская область, г. Верхняя Пышма, ул. Феофанова-Мичурина (ГСК № 131, бокс № 9 (ОКС 66:36:0000000:5399)	под гаражные боксы	21.50

## **2. Проектное межевание территории**

Проект межевания территории разработан в составе документации по планировке территории. Результатом проекта межевания территорий является определение местоположения проектных границ земельных участков.

При разработке проекта межевания предусматривается решение следующих задач:

минимизация системы публичных сервитутов, а также справедливое распределение территории, обременяющее одни земельные участки в интересах других, или для использования в общественных целях;

обеспечение планировочными элементами территории для полноценного использования каждого земельного участка с минимальными издержками для него.

обеспечение планировкой земельного участка эксплуатационной самодостаточности объекта недвижимого имущества, включая сохранения им тех эксплуатационных свойств, которыми он характеризуется в соответствии с действующей документацией;

обеспечение возможности проведения строительства инженерных сетей, составляющих недвижимое имущество, то есть резервирование в пределах земельного участка пространства, необходимого для реализации стандартной технологии мероприятий по строительству.

### ***Определение территорий, подлежащих межеванию***

Границы территорий определены в соответствии с «Чертежом границ зон планируемого размещения линейного объекта» и с учетом границ ранее образованных земельных участков, фактически сложившихся объектов в пределах границ проектирования и на прилегающей территории.

Проектное решение предусматривает образование земельных участков для размещения линейных объектов инженерной инфраструктуры. Образование новых земельных участков осуществляется посредством выполнения кадастровых работ с соблюдением требований ст. 11.9 Земельного кодекса Российской Федерации (далее – ЗК РФ).

### ***Чертеж межевания территории***

Межеванием территории, согласно статье 11.3 ЗК РФ, предусмотрено образование земельных участков из земель, государственная собственность на которые не разграничена. В результате образуются земельные участки с условными

Межеванием территории предусмотрено образование земельных участков (раздел с сохранением исходного в измененных границах) :ЗУ2 –:ЗУ119.

Перечень земельных участков, которые полностью или частично попадают в границы зоны размещения Объекта представлены таблице 2/1

Сведения об образуемых земельных участках представлены таблице 2/2.

Перечень координат характерных точек границ зон планируемого размещения линейных объектов представлены таблице 3.

Ведомость координат измененных земельных участков представлены таблице 4.

Ведомость координат образуемых земельных участков представлена в таблице 5.

После окончания строительства сети электроснабжения и для ее последующей эксплуатации и ремонта устанавливается зона с особыми условиями использования - охранная зона, которая представляет собой полосу вдоль сети шириной 1 метр в каждую сторону от оси линейного объекта.

Ведомость координат охранных зон земельных участков представлена в таблице 6.

## Перечень земельных участков, которые полностью или частично попадают в границы зоны размещения Объекта

№ п/п	Кадастровый номер земельного участка/квартала	Условный номер на чертеже межевания	Площадь земельного участка/ в том числе изымаемая, кв.м.	Адрес	Кадастровый номер объекта капитального строительства	Наименование объекта капитального строительства	Площадь объекта капитального строительства, кв.м.
1	66:36:0000000:22765	:ЗУ2	1 167 913/2 232	Свердловская область, г. Верхняя Пышма, пр-кт Успенский, уч 1	-	-	-
2	66:36:0103015:257	:ЗУ3	2 770/626	Свердловская область, г. Верхняя Пышма, в районе КПП № 5 АО "Уралэлектромедь"	-	-	-
3	66:36:0103015:24	:ЗУ4	495/2	Свердловская область, г. Верхняя Пышма, в районе северной проходной АО "Уралэлектромедь", дом ЗОП	-	-	-
4	66:36:0000000:10514	:ЗУ5	3 133/149	обл. Свердловская, г. Верхняя Пышма, железнодорожные пути ОАО "Уралэлектромедь"	-	-	-

5	66:36:0108001:521	:ЗУ6	10 997/3	Свердловская область, г. Верхняя Пышма, ул. Лермонтова, уч 15Б	-	-	-
5	66:36:0103016:27	:ЗУ7	199/14	обл. Свердловская, г. Верхняя Пышма, ул. Мичурина	-	-	-
6	66:36:0103016:698	-	36/36	Свердловская область, г. Верхняя Пышма, ГСК № 30 ул. Феофанова - Мичурина, бокс № 175	В ЕГРН сведения о боксе отсутствуют	Гаражный бокс	-
7	66:36:0103016	:ЗУ11	22	Свердловская область, г. Верхняя Пышма, ГСК № 30 ул. Феофанова - Мичурина, бокс № 175Б	В ЕГРН сведения о боксе отсутствуют	Гаражный бокс	-
8	66:36:0103016:861	-	30/30	Свердловская область, городской округ Верхняя Пышма, г. Верхняя Пышма, ГСК № 30 ул. Феофанова-Мичурина, земельный участок № 174	В ЕГРН сведения о боксе отсутствуют	Гаражный бокс	-
9	66:36:0103016	:ЗУ14	30	Свердловская область, городской округ Верхняя Пышма, г. Верхняя Пышма, ГСК № 30 ул. Феофанова-Мичурина, бокс № 175а	В ЕГРН сведения о боксе отсутствуют	Гаражный бокс	-
10	66:36:0103016	:ЗУ15	30	Свердловская область, городской округ Верхняя Пышма, г. Верхняя Пышма, ГСК № 30 ул. Феофанова-Мичурина, бокс № 153	66:36:0103016:324	Гаражный бокс	-

11	66:36:0103016	:ЗУ16	30	Свердловская область, городской округ Верхняя Пышма, г. Верхняя Пышма, ГСК № 30 ул. Феофанова- Мичурина, бокс № 153а	66:36:0103016:869	Гаражный бокс	-
12	66:36:0103016	:ЗУ19	22	Свердловская область, городской округ Верхняя Пышма, г. Верхняя Пышма, ГСК № 30 ул. Феофанова- Мичурина, бокс № 74	В ЕГРН сведения о боксе отсутствуют	Гаражный бокс	-
13	66:36:0103016	:ЗУ21	30	Свердловская область, городской округ Верхняя Пышма, г. Верхняя Пышма, ГСК № 30 ул. Феофанова- Мичурина, бокс № 74а	В ЕГРН сведения о боксе отсутствуют	Гаражный бокс	-
14	66:36:0103016:870	-	26/26	Свердловская область, городской округ Верхняя Пышма, г. Верхняя Пышма, ГСК № 30 ул. Феофанова - Мичурина, земельный участок № 73	В ЕГРН сведения о боксе отсутствуют	Гаражный бокс	-
15	66:36:0103016:896	-	38/38	Свердловская область, городской округ Верхняя Пышма, г. Верхняя Пышма, ул. Феофанова-Мичурина, ГСК № 30, земельный участок № 73а	В ЕГРН сведения о боксе отсутствуют	Гаражный бокс	-
16	66:36:0103016:736	-	26/26	Свердловская область, г. Верхняя Пышма, ул. Феофанова- Мичурина, ГСК № 30, бокс № 52	В ЕГРН сведения о боксе отсутствуют	Гаражный бокс	-

17	66:36:0103016:733	-	24/24	Свердловская область, г. Верхняя Пышма, ул. Феофанова-Мичурина, ГСК № 30, бокс № 49	В ЕГРН сведения о боксе отсутствуют	Гаражный бокс	-
18	66:36:0103016:1	:3У27	9 027/23	Свердловская область, г. Верхняя Пышма, ул. Феофанова-Мичурина, ГСК № 30, бокс № 50а	В ЕГРН сведения о боксе отсутствуют	Гаражный бокс	-
19	66:36:0103016:1	:3У30	9 027/24	Свердловская область, г. Верхняя Пышма, ул. Феофанова-Мичурина, ГСК № 30, бокс № 49а	В ЕГРН сведения о боксе отсутствуют	Гаражный бокс	-
20	66:36:0103016:735	-	26/26	Свердловская область, г. Верхняя Пышма, ул. Феофанова, ГСК № 30, гаражный бокс № 50	В ЕГРН сведения о боксе отсутствуют	Гаражный бокс	-
21	66:36:0103016:1	:3У32	9 027/24	Свердловская область, г. Верхняя Пышма, ул. Феофанова, ГСК № 30, гаражный бокс № 28	66:36:0103016:309	Гаражный бокс	25.3
22	66:36:0103016:1	:3У34	9 027/22	Свердловская область, г. Верхняя Пышма, ул. Феофанова-Мичурина, ГСК №30, бокс № 26	66:36:0103016:389	Гаражный бокс	19.6
23	66:36:0103016:1	:3У35	9 027/27	Свердловская область, г. Верхняя Пышма, ГСК №30 ул. Феофанова-Мичурина, бокс № 26а	66:36:0103016:330	Гаражный бокс	23.6
24	66:36:0103016:1	:3У37	9 027/24	Свердловская обл, г. Верхняя Пышма, ул. Феофанова-Мичурина, ГСК № 30, гаражный бокс № 25 а	66:36:0103016:65	Гаражный бокс	23.1

25	66:36:0103016:1	:ЗУ39	9 027/24	Свердловская область, г.Верхняя Пышма, ГСК №30 ул.Феофанова-Мичурина, № 25	66:36:0103016:318	Гаражный бокс	20.3
26	66:36:0103016:1	:ЗУ40	9 027/26	Свердловская область, г.Верхняя Пышма, ул.Феофанова - Мичурина, ГСК № 30, бокс № 27	66:36:0103016:676	Гаражный бокс	21.8
27	66:36:0103016	:ЗУ42	23	Свердловская область, г.Верхняя Пышма, ул.Феофанова - Мичурина, ГСК № 30, бокс № 4	В ЕГРН сведения о боксе отсутствуют	Гаражный бокс	-
28	66:36:0103016:739	-	24/24	Свердловская область, г.Верхняя Пышма, ГСК №30 ул.Феофанова-Мичурина, бокс № 2	66:36:0103016:349	Гаражный бокс	21.7
29	66:36:0103016	:ЗУ45	27	Свердловская область, г.Верхняя Пышма, ул.Феофанова-Мичурина (ГСК № 30), бокс № 2а	66:36:0103016:396	Гаражный бокс	24.7
30	66:36:0103016:207	-	25/25	Свердловская область, г.Верхняя Пышма, ул.Лермонтова, в районе школы №22, ГСК №90 Б, бокс № 41	66:36:0103016:443	Гаражный бокс	23.3
31	66:36:0103016:32 (входит в ЕЗ 66:36:0103016:28)	:ЗУ46	343/25	Свердловская область, г.Верхняя Пышма, ул.Лермонтова, в районе школы № 22, ГСК № 90б, бокс № 42	66:36:0103016:426	Гаражный бокс	22.5
32	66:36:0103016:206	-	27/27	Свердловская область, г.Верхняя Пышма, ул.Лермонтова, в районе школы №22, ГСК №90 Б, бокс № 43	66:36:0103016:480	Гаражный бокс	23.7

33	66:36:0103016:169	-	33/33	Свердловская область, г. Верхняя Пышма, ул. Лермонтова, в районе школы №22, ГСК №90 Б, бокс № 40	66:36:0103016:436	Гаражный бокс	23
34	66:36:0103016:170	-	25/25	Свердловская область, г. Верхняя Пышма, ул. Лермонтова, в районе школы №22, ГСК №90 Б, бокс № 39	66:36:0103016:434	Гаражный бокс	24.4
35	66:36:0103016:171	-	29/29	Свердловская область, г. Верхняя Пышма, ул. Лермонтова, в районе школы №22, ГСК №90 Б, бокс № 38	66:36:0103016:468	Гаражный бокс	22.2
36	66:36:0103016:32 (входит в ЕЗ 66:36:0103016:28)	:3У57	343/27	Свердловская область, г. Верхняя Пышма, ул. Лермонтова в районе школы № 22, ГСК №90Б, бокс № 37	66:36:0103016:460	Гаражный бокс	22.5
37	66:36:0103016:172	-	25/25	Свердловская область, г. Верхняя Пышма, по ул. Лермонтова в районе школы № 22, ГСК №90Б, бокс № 36	66:36:0103016:424	Гаражный бокс	22.5
38	66:36:0103016:173	-	26/26	Свердловская область, г. Верхняя Пышма, по ул. Лермонтова в районе школы № 22, ГСК № 90 "Б", бокс № 35	66:36:0000000:11723	Гаражный бокс	20.3

39	66:36:0103016:740	-	24/24	Свердловская обл, г Верхняя Пышма, ул Лермонтова, район школы № 22, ГСК № 90 б, гаражный бокс № 34	66:36:0000000:3320	Гаражный бокс	20.8
40	66:36:0103016:174	-	25/25	Свердловская область, г. Верхняя Пышма, ул. Лермонтова, в районе школы №22, ГСК №90 Б, бокс № 33	66:36:0103016:456	Гаражный бокс	19.6
41	66:36:0103016:32 (входит в ЕЗ 66:36:0103016:28)	:3У70	343/24	Свердловская область, г. Верхняя Пышма, ГСК №90Б по ул. Лермонтова в районе школы № 22, бокс № 32	66:36:0103016:452	Гаражный бокс	19.8
42	66:36:0103016:32 (входит в ЕЗ 66:36:0103016:28)	:3У73	343/26	Свердловская обл, г Верхняя Пышма, по ул Лермонтова в районе школы № 22, ГСК № 90 "Б", гаражный бокс 31	66:36:0103016:912	Гаражный бокс	25.3
43	66:36:0103016:175	-	25/25	Свердловская область, г. Верхняя Пышма, ул. Лермонтова, в районе школы №22, ГСК №90 Б, бокс № 30	66:36:0103016:465	Гаражный бокс	20.4
44	66:36:0103016:176	-	25/25	Свердловская область, г. Верхняя Пышма, ул. Лермонтова, в районе школы №22, ГСК №90 Б, бокс № 29	В ЕГРН сведения о боксе отсутствуют	Гаражный бокс	

45	66:36:0103016:32 (входит в ЕЗ 66:36:0103016:28)	:ЗУ80	343/24	Свердловская область, г. Верхняя Пышма, ул. Лермонтова, в районе школы №22, ГСК №90 Б, бокс № 28	В ЕГРН сведения о боксе отсутствуют	Гаражный бокс	
46	66:36:0103016:177		27/27	Свердловская область, г. Верхняя Пышма, ул. Лермонтова, в районе школы №22, ГСК №90 Б, бокс № 27	В ЕГРН сведения о боксе отсутствуют	Гаражный бокс	
47	66:36:0103016:178	-	32/32	Свердловская область, г. Верхняя Пышма, ул. Лермонтова, в районе школы №22, ГСК №90 Б, бокс № 26	66:36:0103016:466	Гаражный бокс	26.6
48	66:36:0103016:179	-	25/25	Свердловская область, г. Верхняя Пышма, ГСК №90Б по ул. Лермонтова в районе школы № 22, бокс № 25	66:36:0103016:446	Гаражный бокс	21.7
49	66:36:0103016:180	-	27/27	Свердловская область, г. Верхняя Пышма, ГСК №90Б по ул. Лермонтова в районе школы № 22, бокс № 24	66:36:0103016:423	Гаражный бокс	24.4
50	66:36:0103016:239	-	27/27	Свердловская область, г. Верхняя Пышма, ГСК №90Б по ул. Лермонтова в районе школы № 22, бокс № 44	В ЕГРН сведения о боксе отсутствуют	Гаражный бокс	

51	66:36:0103016:32 (входит в ЕЗ 66:36:0103016:28)	:ЗУ53	343/24	Свердловская область, г. Верхняя Пышма, ГСК №90Б по ул. Лермонтова в районе школы № 22, бокс № 45	66:36:0000000:21990	Гаражный бокс	25.3
52	66:36:0103016:205	-	26/26	Свердловская область, г. Верхняя Пышма, ГСК №90Б по ул. Лермонтова, в районе школы № 22, бокс № 46	66:36:0103016:435	Гаражный бокс	22.6
53	66:36:0103016:204	-	23/23	Свердловская область, г. Верхняя Пышма, ул. Лермонтова, в районе школы №22, ГСК №90 Б, бокс № 47	66:36:0103016:447	Гаражный бокс	22.5
54	66:36:0103016:203	-	24/24	Свердловская область, г. Верхняя Пышма, ул. Лермонтова, в районе школы №22, ГСК №90 Б, бокс № 48	66:36:0103016:431	Гаражный бокс	21.9
55	66:36:0103016:32 (входит в ЕЗ 66:36:0103016:28)	:ЗУ63	343/29	Свердловская область, г. Верхняя Пышма, ул. Лермонтова, в районе школы №22, ГСК №90 Б, бокс № 49	В ЕГРН сведения о боксе отсутствуют	Гаражный бокс	
56	66:36:0103016:32 (входит в ЕЗ 66:36:0103016:28)	:ЗУ66	343/26	Свердловская область, г. Верхняя Пышма, ул. Лермонтова, в районе школы №22, ГСК №90 Б, бокс № 50	66:36:0103016:416	Гаражный бокс	21
57	66:36:0103016:202	-	23/23	Свердловская область, г. Верхняя Пышма, ул. Лермонтова, в районе школы №22, ГСК №90 Б, бокс № 51	66:36:0103016:428	Гаражный бокс	20.7

58	66:36:0103016:201	-	25/25	Свердловская область, г. Верхняя Пышма, ул. Лермонтова, в районе школы №22, ГСК №90 Б, бокс № 52	В ЕГРН сведения о боксе отсутствуют	Гаражный бокс	
59	66:36:0103016:200	-	25/25	Свердловская область, г. Верхняя Пышма, ул. Лермонтова, в районе школы №22, ГСК №90 Б, бокс № 53	В ЕГРН сведения о боксе отсутствуют	Гаражный бокс	
60	66:36:0103016:199	-	26/26	Свердловская область, г. Верхняя Пышма, ул. Лермонтова, в районе школы №22, ГСК №90 Б, бокс № 54	66:36:0103016:484	Гаражный бокс	19.9
61	66:36:0103016:198	-	25/25	Свердловская область, г. Верхняя Пышма, ул. Лермонтова, в районе школы №22, ГСК №90 Б, бокс № 55	66:36:0000000:8560	Гаражный бокс	22.1
62	66:36:0103016:557	-	25/25	Свердловская обл., г. Верхняя Пышма, ул. Лермонтова, в районе школы №22, ГСК № 90Б, бокс № 56	В ЕГРН сведения о боксе отсутствуют	Гаражный бокс	
63	66:36:0103016:197	-	30/30	Свердловская область, г. Верхняя Пышма, ул. Лермонтова, в районе школы №22, ГСК №90 Б, бокс № 57	66:36:0103016:457	Гаражный бокс	25.8

64	66:36:0103016:232	-	29/29	Свердловская область, г. Верхняя Пышма, ул. Лермонтова, в районе школы № 22, ГСК 90 Б, бокс № 58	В ЕГРН сведения о боксе отсутствуют	Гаражный бокс	
65	66:36:0103016:197	-	26/26	Свердловская область, г. Верхняя Пышма, ул. Лермонтова, в районе школы №22, ГСК №90 Б, бокс № 59	66:36:0103016:462	Гаражный бокс	24
66	66:36:0103016:195	-	25/25	Свердловская область, г. Верхняя Пышма, ул. Лермонтова, в районе школы №22, ГСК №90 Б, бокс № 60	66:36:0103016:461	Гаражный бокс	19.6
67	66:36:0103016:194	-	24/24	Свердловская область, г. Верхняя Пышма, ул. Лермонтова, в районе школы №22, ГСК №90 Б, бокс № 61	66:36:0103016:430	Гаражный бокс	18
68	66:36:0103016:32 (входит в ЕЗ 66:36:0103016:28)	:3У95	343/23	Свердловская область, г. Верхняя Пышма, по ул. Лермонтова в районе школы № 22, ГСК №90б, бокс № 62	66:36:0103016:432	Гаражный бокс	20.1
69	66:36:0103016:193	-	23/23	Свердловская область, г. Верхняя Пышма, ул. Лермонтова, в районе школы №22, ГСК №90 Б, бокс № 63	66:36:0103016:458	Гаражный бокс	18.6
70	66:36:0103016:192	-	23/23	Свердловская область, г. Верхняя Пышма, ул. Лермонтова, в районе школы №22, ГСК №90 Б, бокс № 64	В ЕГРН сведения о боксе отсутствуют	Гаражный бокс	

71	66:36:0103016:191	-	23/23	Свердловская область, г. Верхняя Пышма, ул. Лермонтова, в районе школы №22, ГСК №90 Б, бокс № 65	66:36:0103016:453	Гаражный бокс	17.6
72	66:36:0103016:190	-	23/23	Свердловская область, г. Верхняя Пышма, ул. Лермонтова, в районе школы №22, ГСК №90 Б, бокс № 66	66:36:0103016:450	Гаражный бокс	18.6
73	66:36:0103016:189	-	23/23	Свердловская область, г. Верхняя Пышма, ул. Лермонтова, в районе школы №22, ГСК №90 Б, бокс № 67	В ЕГРН сведения о боксе отсутствуют	Гаражный бокс	
74	66:36:0103016:188	-	23/23	Свердловская область, г. Верхняя Пышма, ул. Лермонтова, в районе школы №22, ГСК №90 Б, бокс № 68	66:36:0103016:429	Гаражный бокс	19.7
75	66:36:0103016:32 (входит в ЕЗ 66:36:0103016:28)	:ЗУ111	343/23	Свердловская область, г. Верхняя Пышма, ул. Лермонтова, в районе школы №22, ГСК №90 Б, бокс № 69	66:36:0103016:478	Гаражный бокс	22
76	66:36:0103016:32 (входит в ЕЗ 66:36:0103016:28)	:ЗУ116	343/26	Свердловская область, г. Верхняя Пышма, ул. Лермонтова, в районе школы №22, ГСК №90 Б, бокс № 70	66:36:0103016:464	Гаражный бокс	
77	66:36:0103016:32 (входит в ЕЗ 66:36:0103016:28)	:ЗУ114	343/26	Свердловская область, г. Верхняя Пышма, ул. Лермонтова, в районе школы №22, ГСК №90 Б, бокс № 71	В ЕГРН сведения о боксе отсутствуют	Гаражный бокс	

78	66:36:0103016:550	-	23/23	Свердловская область, г. Верхняя Пышма, ул. Лермонтова, в районе школы №22, ГСК № 90 Б, бокс № 72	66:36:0103016:469	Гаражный бокс	22
79	66:36:0103016:32 (входит в ЕЗ 66:36:0103016:28)	:3У109	343/22	Свердловская область, г. Верхняя Пышма, ул. Лермонтова, в районе школы №22, ГСК № 90 Б, бокс № 73	66:36:0103016:449	Гаражный бокс	20.8
80	66:36:0103016:186	-	20/20	Свердловская область, г. Верхняя Пышма, ул. Лермонтова, в районе школы №22, ГСК №90 Б, бокс № 74	66:36:0103016:448	Гаражный бокс	19.7
81	66:36:0103016:185	-	21/21	Свердловская область, г. Верхняя Пышма, ул. Лермонтова, в районе школы №22, ГСК №90 Б, бокс № 75	66:36:0103016:440	Гаражный бокс	35.4
82	66:36:0103016:213	-	22/22	Свердловская обл., г. Верхняя Пышма, ул. Лермонтова, в районе школы №22, ГСК 90Б, бокс 76	66:36:0000000:3617	Гаражный бокс	20.8
83	66:36:0103016:184	-	20/20	Свердловская область, г. Верхняя Пышма, ул. Лермонтова, в районе школы №22, ГСК №90 Б, бокс № 77	66:36:0103016:444	Гаражный бокс	19.7
84	66:36:0103016:183	-	21/21	Свердловская область, г. Верхняя Пышма, ул. Лермонтова, в районе школы №22, ГСК №90 Б, бокс № 78	66:36:0103016:445	Гаражный бокс	20.6

85	66:36:0103016:182	-	22/22	Свердловская область, г. Верхняя Пышма, ул. Лермонтова, в районе школы №22, ГСК №90 Б, бокс № 79	66:36:0103016:455	Гаражный бокс	21.7
86	66:36:0103016:181	-	20/20	Свердловская область, г. Верхняя Пышма, ул. Лермонтова, в районе школы №22, ГСК №90 Б, бокс № 80	В ЕГРН сведения о боксе отсутствуют	Гаражный бокс	-
87	66:36:0103016:32 (входит в ЕЗ 66:36:0103016:28)	:3У90	343/25	Свердловская область, г. Верхняя Пышма, ГСК № 90 ул. Лермонтова в районе пожарной части, бокс № 81	66:36:0000000:3626	Гаражный бокс	23.3
88	66:36:0103016:665	-	40/40	Свердловская область, г. Верхняя Пышма, ГСК № 90 ул. Лермонтова в районе пожарной части, бокс № 61	66:36:0000000:6649	Гаражный бокс	33.9
89	66:36:0103016:17	:3У117	1 359/84	обл. Свердловская, г. Верхняя Пышма, ул. Лермонтова, ГСК № 90 - боксы	-	-	-

### Сведения об образуемых земельных участках

условные номера образуемых земельных участков, кадастровые номера существующих земельных участков, в отношении которых предполагается их резервирование и (или) изъятие для государственных или муниципальных нужд (второй этап формирования)

Условный номер земельного участка на чертеже межевания территории	Площадь образуемого земельного участка, м2	Категория земель	Вид разрешенного использования земельного участка в соответствии с Правилами землепользования и застройки	Вид разрешенного использования земельного участка и код (числовое обозначение) в соответствии с классификатором видов разрешенного использования земельных участков	Способ образования	«Кадастровый номер/условный номер исходного земельного участка/номер кадастрового квартала/перечень и адреса расположенных на таких земельных участках объектов недвижимого имущества»
:ЗУ1	1 484	Земли населённых пунктов	Предоставление коммунальных услуг	Предоставление коммунальных услуг (код 3.1.1)	Образование из земель	66:36:0108001, 66:36:0103015, 66:36:0103016,
:ЗУ2	2 232	Земли населённых пунктов	Предоставление коммунальных услуг	Предоставление коммунальных услуг (код 3.1.1)	Раздел с сохранением исходного в измененных границах	66:36:0000000:22765
:ЗУ3	626	Земли населённых пунктов	Предоставление коммунальных услуг	Предоставление коммунальных услуг (код 3.1.1)	Раздел с сохранением исходного в измененных границах	66:36:0103015:257
:ЗУ4	2	Земли населённых пунктов	Предоставление коммунальных услуг	Предоставление коммунальных услуг (код 3.1.1)	Раздел с сохранением исходного в измененных границах	66:36:0103015:24
:ЗУ5	149	Земли населённых пунктов	Предоставление коммунальных услуг	Предоставление коммунальных услуг (код 3.1.1)	Раздел с сохранением исходного в измененных границах	66:36:0000000:10514
:ЗУ6	3	Земли населённых пунктов	Предоставление коммунальных услуг	Предоставление коммунальных услуг (код 3.1.1)	Раздел с сохранением исходного в измененных границах	66:36:0108001:521
:ЗУ7	14	Земли населённых пунктов	Предоставление коммунальных	Предоставление коммунальных услуг (код	Раздел с сохранением	66:36:0103016:26

Изм. 2

		пунктов	услуг	3.1.1)	исходного в измененных границах	
:ЗУ8	23	Земли населённых пунктов	Предоставление коммунальных услуг	Предоставление коммунальных услуг (код 3.1.1)	Раздел с сохранением исходного :ЗУ119 в измененных границах	:ЗУ119
:ЗУ9	11	Земли населённых пунктов	Предоставление коммунальных услуг	Предоставление коммунальных услуг (код 3.1.1)	Раздел с сохранением исходного :ЗУ118 в измененных границах	:ЗУ118
:ЗУ10	23	Земли населённых пунктов	Предоставление коммунальных услуг	Предоставление коммунальных услуг (код 3.1.1)	Раздел с сохранением исходного в измененных границах	66:36:0103016:698
:ЗУ11	22	Земли населённых пунктов	Хранение автотранспорта	Хранение автотранспорта (2.7.1)	Образование из земель	66:36:0103016 (ГСК № 30, бокс № 1756 ОКС отсутствует в ЕГРН)
:ЗУ12	14	Земли населённых пунктов	Предоставление коммунальных услуг	Предоставление коммунальных услуг (код 3.1.1)	Раздел с сохранением исходного :ЗУ11 в измененных границах	:ЗУ11
:ЗУ13	8	Земли населённых пунктов	Предоставление коммунальных услуг	Предоставление коммунальных услуг (код 3.1.1)	Раздел с сохранением исходного в измененных границах	66:36:0103016:861
:ЗУ14	30	Земли населённых пунктов	Хранение автотранспорта	Хранение автотранспорта (2.7.1)	Образование из земель	66:36:0103016 (ГСК № 30, бокс № 175а ОКС отсутствует в ЕГРН)
:ЗУ15	30	Земли населённых пунктов	Хранение автотранспорта	Хранение автотранспорта (2.7.1)	Образование из земель	66:36:0103016 (ОКС 66:36:0103016:324)
:ЗУ16	1	Земли населённых пунктов	Предоставление коммунальных услуг	Предоставление коммунальных услуг (код 3.1.1)	Раздел с сохранением исходного :ЗУ15 в измененных границах	:ЗУ15
:ЗУ17	34	Земли населённых пунктов	Хранение автотранспорта	Хранение автотранспорта (2.7.1)	Образование из земель	66:36:0103016 (ОКС 66:36:0103016:869)
:ЗУ18	33	Земли населённых пунктов	Предоставление коммунальных услуг	Предоставление коммунальных услуг (код 3.1.1)	Раздел с сохранением исходного :ЗУ17 в измененных границах	:ЗУ17
:ЗУ19	22	Земли населённых пунктов	Хранение автотранспорта	Хранение автотранспорта (2.7.1)	Образование из земель	66:36:0103016 (ГСК № 30, бокс № 74 ОКС отсутствует в ЕГРН)
:ЗУ20	14	Земли населённых	Предоставление	Предоставление	Раздел с сохранением	:ЗУ19

		пунктов	коммунальных услуг	коммунальных услуг (код 3.1.1)	исходного :ЗУ19 в измененных границах		
Изм. 2	:ЗУ21	30	Земли населённых пунктов	Хранение автотранспорта	Хранение автотранспорта (2.7.1)	Образование из земель	66:36:0103016 (ГСК № 30, бокс № 74а ОКС отсутствует в ЕГРН)
	ЗУ22	24	Земли населённых пунктов	Предоставление коммунальных услуг	Предоставление коммунальных услуг (код 3.1.1)	Раздел с сохранением исходного :ЗУ21 в измененных границах	:ЗУ21
	:ЗУ23	158	Земли населённых пунктов	Предоставление коммунальных услуг	Предоставление коммунальных услуг (код 3.1.1)	Раздел с сохранением исходного в измененных границах	66:36:0103016:1
	:ЗУ24	8	Земли населённых пунктов	Предоставление коммунальных услуг	Предоставление коммунальных услуг (код 3.1.1)	Раздел с сохранением исходного в измененных границах	66:36:0103016:870
	:ЗУ25	32	Земли населённых пунктов	Предоставление коммунальных услуг	Предоставление коммунальных услуг (код 3.1.1)	Раздел с сохранением исходного в измененных границах	66:36:0103016:896
	:ЗУ26	5	Земли населённых пунктов	Предоставление коммунальных услуг	Предоставление коммунальных услуг (код 3.1.1)	Раздел с сохранением исходного в измененных границах	66:36:0103016:736
Изм. 2	:ЗУ27	23	Земли населённых пунктов	Хранение автотранспорта	Хранение автотранспорта (2.7.1)	Раздел с сохранением исходного в измененных границах	66:36:0103016:1 (ГСК № 30, бокс № 50а ОКС отсутствует в ЕГРН)
	:ЗУ28	7	Земли населённых пунктов	Предоставление коммунальных услуг	Предоставление коммунальных услуг (код 3.1.1)	Раздел с сохранением исходного :ЗУ27 в измененных границах	:ЗУ27
	:ЗУ29	21	Земли населённых пунктов	Предоставление коммунальных услуг	Предоставление коммунальных услуг (код 3.1.1)	Раздел с сохранением исходного в измененных границах	66:36:0103016:733
Изм. 2	:ЗУ30	24	Земли населённых пунктов	Хранение автотранспорта	Хранение автотранспорта (2.7.1)	Раздел с сохранением исходного в измененных границах	66:36:0103016:1 (ОКС 66:36:0103016:393)
	:ЗУ31	16	Земли населённых пунктов	Предоставление коммунальных услуг	Предоставление коммунальных услуг (код 3.1.1)	Раздел с сохранением исходного :ЗУ30 в измененных границах	:ЗУ30
	:ЗУ32	24	Земли населённых пунктов	Хранение автотранспорта	Хранение автотранспорта (2.7.1)	Раздел с сохранением исходного в измененных границах	66:36:0103016:1 (ОКС 66:36:0103016:309)

Изм. 2	:ЗУ33	9	Земли населённых пунктов	Предоставление коммунальных услуг	Предоставление коммунальных услуг (код 3.1.1)	Раздел с сохранением исходного :ЗУ32 в измененных границах	:ЗУ32
	:ЗУ34	22	Земли населённых пунктов	Хранение автотранспорта	Хранение автотранспорта (2.7.1)	Раздел с сохранением исходного в измененных границах	66:36:0103016:1 (ОКС 66:36:0103016:389)
	:ЗУ35	27	Земли населённых пунктов	Хранение автотранспорта	Хранение автотранспорта (2.7.1)	Раздел с сохранением исходного в измененных границах	66:36:0103016:1 (ОКС 66:36:0103016:330)
Изм. 2	:ЗУ36	6	Земли населённых пунктов	Предоставление коммунальных услуг	Предоставление коммунальных услуг (код 3.1.1)	Раздел с сохранением исходного :ЗУ35 в измененных границах	:ЗУ35
	:ЗУ37	24	Земли населённых пунктов	Хранение автотранспорта	Хранение автотранспорта (2.7.1)	Раздел с сохранением исходного в измененных границах	66:36:0103016:1 (ОКС 66:36:0103016:65)
Изм. 2	:ЗУ38	10	Земли населённых пунктов	Предоставление коммунальных услуг	Предоставление коммунальных услуг (код 3.1.1)	Раздел с сохранением исходного :ЗУ37 в измененных границах	:ЗУ37
	:ЗУ39	24	Земли населённых пунктов	Хранение автотранспорта	Хранение автотранспорта (2.7.1)	Раздел с сохранением исходного в измененных границах	66:36:0103016:1 (ОКС 66:36:0103016:318)
	:ЗУ40	26	Земли населённых пунктов	Хранение автотранспорта	Хранение автотранспорта (2.7.1)	Раздел с сохранением исходного в измененных границах	66:36:0103016:1 (ОКС 66:36:0103016:676)
Изм. 2	:ЗУ41	3	Земли населённых пунктов	Предоставление коммунальных услуг	Предоставление коммунальных услуг (код 3.1.1)	Раздел с сохранением исходного :ЗУ40 в измененных границах	:ЗУ40
	:ЗУ42	23	Земли населённых пунктов	Хранение автотранспорта	Хранение автотранспорта (2.7.1)	Раздел с сохранением исходного в измененных границах	66:36:0103016:1 (ГСК № 30, бокс № 4 ОКС отсутствует в ЕГРН)
Изм. 2	:ЗУ43	6	Земли населённых пунктов	Предоставление коммунальных услуг	Предоставление коммунальных услуг (код 3.1.1)	Раздел с сохранением исходного :ЗУ42 в измененных границах	:ЗУ42
	:ЗУ44	23	Земли населённых пунктов	Предоставление коммунальных услуг	Предоставление коммунальных услуг (код 3.1.1)	Раздел с сохранением исходного в измененных границах	66:36:0103016:739

Изм. 2

:ЗУ45	27	Земли населённых пунктов	Хранение автотранспорта	Хранение автотранспорта (2.7.1)	Раздел с сохранением исходного в измененных границах	66:36:0103016:1 (ОКС 66:36:0103016:396)
:ЗУ46	25	Земли населённых пунктов	Хранение автотранспорта	Хранение автотранспорта (2.7.1)	Раздел с сохранением исходного в измененных границах	66:36:0103016:32 (входит в ЕЗ 66:36:0103016:28) (ГСК № 90Б, бокс № 42 ОКС отсутствует в ЕГРН)
:ЗУ47	4	Земли населённых пунктов	Предоставление коммунальных услуг	Предоставление коммунальных услуг (код 3.1.1)	Раздел с сохранением исходного :ЗУ46 в измененных границах	:ЗУ46
:ЗУ48	19	Земли населённых пунктов	Предоставление коммунальных услуг	Предоставление коммунальных услуг (код 3.1.1)	Раздел с сохранением исходного в измененных границах	66:36:0103016:207
:ЗУ49	5	Земли населённых пунктов	Предоставление коммунальных услуг	Предоставление коммунальных услуг (код 3.1.1)	Раздел с сохранением исходного в измененных границах	66:36:0103016:206
:ЗУ50	24	Земли населённых пунктов	Предоставление коммунальных услуг	Предоставление коммунальных услуг (код 3.1.1)	Раздел с сохранением исходного в измененных границах	66:36:0103016:169
:ЗУ51	27	Земли населённых пунктов	Предоставление коммунальных услуг	Предоставление коммунальных услуг (код 3.1.1)	Раздел с сохранением исходного в измененных границах	66:36:0103016:239
:ЗУ52	18	Земли населённых пунктов	Предоставление коммунальных услуг	Предоставление коммунальных услуг (код 3.1.1)	Раздел с сохранением исходного в измененных границах	66:36:0103016:170
:ЗУ53	24	Земли населённых пунктов	Хранение автотранспорта	Хранение автотранспорта (2.7.1)	Раздел с сохранением исходного в измененных границах	66:36:0103016:32 (входит в ЕЗ 66:36:0103016:28) (ГСК № 90Б, бокс № 45 ОКС отсутствует в ЕГРН)
:ЗУ54	5	Земли населённых пунктов	Предоставление коммунальных услуг	Предоставление коммунальных услуг (код 3.1.1)	Раздел с сохранением исходного :ЗУ53 в измененных границах	:ЗУ53
:ЗУ55	20	Земли населённых пунктов	Предоставление коммунальных	Предоставление коммунальных услуг (код	Раздел с сохранением исходного в	66:36:0103016:171

Изм. 2

Изм. 2			услуг	3.1.1)	измененных границах		
	:ЗУ56	6	Земли населённых пунктов	Хранение автотранспорта	Хранение автотранспорта (2.7.1)	Раздел с сохранением исходного в измененных границах	66:36:0103016:205
Изм. 2	:ЗУ57	27	Земли населённых пунктов	Хранение автотранспорта	Хранение автотранспорта (2.7.1)	Раздел с сохранением исходного в измененных границах	66:36:0103016:32 (входит в ЕЗ 66:36:0103016:28) (ГСК № 90Б, бокс № 37 ОКС отсутствует в ЕГРН)
	:ЗУ58	18	Земли населённых пунктов	Предоставление коммунальных услуг	Предоставление коммунальных услуг (код 3.1.1)	Раздел с сохранением исходного :ЗУ57 в измененных границах	:ЗУ57
Изм. 2	:ЗУ59	6	Земли населённых пунктов	Предоставление коммунальных услуг	Предоставление коммунальных услуг (код 3.1.1)	Раздел с сохранением исходного в измененных границах	66:36:0103016:204
	:ЗУ60	17	Земли населённых пунктов	Предоставление коммунальных услуг	Предоставление коммунальных услуг (код 3.1.1)	Раздел с сохранением исходного в измененных границах	66:36:0103016:172
Изм. 2	:ЗУ61	6	Земли населённых пунктов	Предоставление коммунальных услуг	Предоставление коммунальных услуг (код 3.1.1)	Раздел с сохранением исходного в измененных границах	66:36:0103016:203
	:ЗУ62	16	Земли населённых пунктов	Предоставление коммунальных услуг	Предоставление коммунальных услуг (код 3.1.1)	Раздел с сохранением исходного в измененных границах	66:36:0103016:173
Изм. 2	:ЗУ63	26	Земли населённых пунктов	Хранение автотранспорта	Хранение автотранспорта (2.7.1)	Раздел с сохранением исходного в измененных границах	66:36:0103016:32 (входит в ЕЗ 66:36:0103016:28) (ГСК № 90Б, бокс № 49 ОКС отсутствует в ЕГРН)
	:ЗУ64	7	Земли населённых пунктов	Предоставление коммунальных услуг	Предоставление коммунальных услуг (код 3.1.1)	Раздел с сохранением исходного :ЗУ63 в измененных границах	:ЗУ63
Изм. 2	:ЗУ65	15	Земли населённых пунктов	Предоставление коммунальных услуг	Предоставление коммунальных услуг (код 3.1.1)	Раздел с сохранением исходного в измененных границах	66:36:0103016:740
	:ЗУ66	26	Земли населённых	Хранение	Хранение	Раздел с сохранением	66:36:0103016:32

		пунктов	автотранспорта	автотранспорта (2.7.1)	исходного в измененных границах	(входит в ЕЗ 66:36:0103016:28) (ОКС 66:36:0103016:416)	
Изм. 2	:ЗУ67	8	Земли населённых пунктов	Предоставление коммунальных услуг	Предоставление коммунальных услуг (код 3.1.1)	Раздел с сохранением исходного :ЗУ66 в измененных границах	:ЗУ66
	:ЗУ68	15	Земли населённых пунктов	Предоставление коммунальных услуг	Предоставление коммунальных услуг (код 3.1.1)	Раздел с сохранением исходного в измененных границах	66:36:0103016:174
	:ЗУ69	7	Земли населённых пунктов	Предоставление коммунальных услуг	Предоставление коммунальных услуг (код 3.1.1)	Раздел с сохранением исходного в измененных границах	66:36:0103016:202
Изм. 2	:ЗУ70	24	Земли населённых пунктов	Хранение автотранспорта	Хранение автотранспорта (2.7.1)	Раздел с сохранением исходного в измененных границах	66:36:0103016:32 (входит в ЕЗ 66:36:0103016:28) (ГСК № 90Б, бокс № 32 ОКС отсутствует в ЕГРН)
	:ЗУ71	14	Земли населённых пунктов	Предоставление коммунальных услуг	Предоставление коммунальных услуг (код 3.1.1)	Раздел с сохранением исходного :ЗУ70 в измененных границах	:ЗУ70
	:ЗУ72	8	Земли населённых пунктов	Предоставление коммунальных услуг	Предоставление коммунальных услуг (код 3.1.1)	Раздел с сохранением исходного в измененных границах	66:36:0103016:201
	:ЗУ73	26	Земли населённых пунктов	Хранение автотранспорта	Хранение автотранспорта (2.7.1)	Раздел с сохранением исходного в измененных границах	66:36:0103016:32 (входит в ЕЗ 66:36:0103016:28) (ОКС 66:36:0103016:912)
Изм. 2	:ЗУ74	15	Земли населённых пунктов	Предоставление коммунальных услуг	Предоставление коммунальных услуг (код 3.1.1)	Раздел с сохранением исходного :ЗУ73 в измененных границах	:ЗУ73
	:ЗУ75	9	Земли населённых пунктов	Предоставление коммунальных услуг	Предоставление коммунальных услуг (код 3.1.1)	Раздел с сохранением исходного в измененных границах	66:36:0103016:200
	:ЗУ76	14	Земли населённых пунктов	Предоставление коммунальных	Предоставление коммунальных услуг (код	Раздел с сохранением исходного в	66:36:0103016:175

Изм. 2

			услуг	3.1.1)	измененных границах	
:ЗУ77	10	Земли населённых пунктов	Предоставление коммунальных услуг	Предоставление коммунальных услуг (код 3.1.1)	Раздел с сохранением исходного в измененных границах	66:36:0103016:199
:ЗУ78	14	Земли населённых пунктов	Предоставление коммунальных услуг	Предоставление коммунальных услуг (код 3.1.1)	Раздел с сохранением исходного в измененных границах	66:36:0103016:176
:ЗУ79	10	Земли населённых пунктов	Предоставление коммунальных услуг	Предоставление коммунальных услуг (код 3.1.1)	Раздел с сохранением исходного в измененных границах	66:36:0103016:198
:ЗУ80	24	Земли населённых пунктов	Хранение автотранспорта	Хранение автотранспорта (2.7.1)	Раздел с сохранением исходного в измененных границах	66:36:0103016:32 (входит в ЕЗ 66:36:0103016:28) (ГСК № 90Б, бокс № 28 ОКС отсутствует в ЕГРН)
:ЗУ81	13	Земли населённых пунктов	Предоставление коммунальных услуг	Предоставление коммунальных услуг (код 3.1.1)	Раздел с сохранением исходного :ЗУ80 в измененных границах	:ЗУ80
:ЗУ82	10	Земли населённых пунктов	Предоставление коммунальных услуг	Предоставление коммунальных услуг (код 3.1.1)	Раздел с сохранением исходного в измененных границах	66:36:0103016:557
:ЗУ83	14	Земли населённых пунктов	Предоставление коммунальных услуг	Предоставление коммунальных услуг (код 3.1.1)	Раздел с сохранением исходного в измененных границах	66:36:0103016:177
:ЗУ84	12	Земли населённых пунктов	Предоставление коммунальных услуг	Предоставление коммунальных услуг (код 3.1.1)	Раздел с сохранением исходного в измененных границах	66:36:0103016:197
:ЗУ85	16	Земли населённых пунктов	Предоставление коммунальных услуг	Предоставление коммунальных услуг (код 3.1.1)	Раздел с сохранением исходного в измененных границах	66:36:0103016:178
:ЗУ86	12	Земли населённых пунктов	Предоставление коммунальных услуг	Предоставление коммунальных услуг (код 3.1.1)	Раздел с сохранением исходного в измененных границах	66:36:0103016:232
:ЗУ87	12	Земли населённых пунктов	Предоставление коммунальных услуг	Предоставление коммунальных услуг (код 3.1.1)	Раздел с сохранением исходного в измененных границах	66:36:0103016:179
:ЗУ88	11	Земли населённых	Предоставление	Предоставление	Раздел с сохранением	66:36:0103016:196

Изм. 2

Изм. 2

		пунктов	коммунальных услуг	коммунальных услуг (код 3.1.1)	исходного в измененных границах	
:ЗУ89	12	Земли населённых пунктов	Предоставление коммунальных услуг	Предоставление коммунальных услуг (код 3.1.1)	Раздел с сохранением исходного в измененных границах	66:36:0103016:180
:ЗУ90	25	Земли населённых пунктов	Хранение автотранспорта	Хранение автотранспорта (2.7.1)	Раздел с сохранением исходного в измененных границах	66:36:0103016:32 (входит в ЕЗ 66:36:0103016:28) (ОКС 66:36:0000000:3626)
:ЗУ91	19	Земли населённых пунктов	Предоставление коммунальных услуг	Предоставление коммунальных услуг (код 3.1.1)	Раздел с сохранением исходного :ЗУ90 в измененных границах	:ЗУ90
:ЗУ92	3	Земли населённых пунктов	Предоставление коммунальных услуг	Предоставление коммунальных услуг (код 3.1.1)	Раздел с сохранением исходного в измененных границах	66:36:0103016:195
:ЗУ93	3	Земли населённых пунктов	Предоставление коммунальных услуг	Предоставление коммунальных услуг (код 3.1.1)	Раздел с сохранением исходного в измененных границах	66:36:0103016:194
:ЗУ94	17	Земли населённых пунктов	Предоставление коммунальных услуг	Предоставление коммунальных услуг (код 3.1.1)	Раздел с сохранением исходного в измененных границах	66:36:0103016:181
:ЗУ95	23	Земли населённых пунктов	Хранение автотранспорта	Хранение автотранспорта (2.7.1)	Раздел с сохранением исходного в измененных границах	66:36:0103016:32 (входит в ЕЗ 66:36:0103016:28) (ГСК № 90Б, бокс № 62 ОКС отсутствует в ЕГРН)
:ЗУ96	3	Земли населённых пунктов	Предоставление коммунальных услуг	Предоставление коммунальных услуг (код 3.1.1)	Раздел с сохранением исходного :ЗУ95 в измененных границах	:ЗУ95
:ЗУ97	19	Земли населённых пунктов	Предоставление коммунальных услуг	Предоставление коммунальных услуг (код 3.1.1)	Раздел с сохранением исходного в измененных границах	66:36:0103016:182
:ЗУ98	2	Земли населённых пунктов	Предоставление коммунальных услуг	Предоставление коммунальных услуг (код 3.1.1)	Раздел с сохранением исходного в измененных границах	66:36:0103016:193
:ЗУ99	19	Земли населённых	Предоставление	Предоставление	Раздел с сохранением	66:36:0103016:183

Изм. 2

Изм. 2

		пунктов	коммунальных услуг	коммунальных услуг (код 3.1.1)	исходного в измененных границах	
:ЗУ100	2	Земли населённых пунктов	Предоставление коммунальных услуг	Предоставление коммунальных услуг (код 3.1.1)	Раздел с сохранением исходного в измененных границах	66:36:0103016:192
:ЗУ101	18	Земли населённых пунктов	Предоставление коммунальных услуг	Предоставление коммунальных услуг (код 3.1.1)	Раздел с сохранением исходного в измененных границах	66:36:0103016:184
:ЗУ102	2	Земли населённых пунктов	Предоставление коммунальных услуг	Предоставление коммунальных услуг (код 3.1.1)	Раздел с сохранением исходного в измененных границах	66:36:0103016:191
:ЗУ103	20	Земли населённых пунктов	Предоставление коммунальных услуг	Предоставление коммунальных услуг (код 3.1.1)	Раздел с сохранением исходного в измененных границах	66:36:0103016:213
:ЗУ104	2	Земли населённых пунктов	Предоставление коммунальных услуг	Предоставление коммунальных услуг (код 3.1.1)	Раздел с сохранением исходного в измененных границах	66:36:0103016:190
:ЗУ105	19	Земли населённых пунктов	Предоставление коммунальных услуг	Предоставление коммунальных услуг (код 3.1.1)	Раздел с сохранением исходного в измененных границах	66:36:0103016:185
:ЗУ106	1	Земли населённых пунктов	Предоставление коммунальных услуг	Предоставление коммунальных услуг (код 3.1.1)	Раздел с сохранением исходного в измененных границах	66:36:0103016:189
:ЗУ107	19	Земли населённых пунктов	Предоставление коммунальных услуг	Предоставление коммунальных услуг (код 3.1.1)	Раздел с сохранением исходного в измененных границах	66:36:0103016:186
:ЗУ108	1	Земли населённых пунктов	Предоставление коммунальных услуг	Предоставление коммунальных услуг (код 3.1.1)	Раздел с сохранением исходного :ЗУ107 в измененных границах	66:36:0103016:188
:ЗУ109	22	Земли населённых пунктов	Хранение автотранспорта	Хранение автотранспорта (2.7.1)	Раздел с сохранением исходного в измененных границах	66:36:0103016:32 (входит в ЕЗ 66:36:0103016:28) (ГСК № 90Б, бокс № 73 ОКС отсутствует в ЕГРН)
:ЗУ110	21	Земли населённых пунктов	Предоставление коммунальных услуг	Предоставление коммунальных услуг (код 3.1.1)	Раздел с сохранением исходного :ЗУ109 в измененных границах	:ЗУ109

Изм. 2	:ЗУ111	23	Земли населённых пунктов	Хранение автотранспорта	Хранение автотранспорта (2.7.1)	Раздел с сохранением исходного в измененных границах	66:36:0103016:32 (входит в ЕЗ 66:36:0103016:28) (ОКС 66:36:0103016:478)
	:ЗУ112	4	Земли населённых пунктов	Предоставление коммунальных услуг	Предоставление коммунальных услуг (код 3.1.1)	Раздел с сохранением исходного :ЗУ111 в измененных границах	:ЗУ111
	:ЗУ113	22	Земли населённых пунктов	Предоставление коммунальных услуг	Предоставление коммунальных услуг (код 3.1.1)	Раздел с сохранением исходного в измененных границах	66:36:0103016:550
Изм. 2	:ЗУ114	26	Земли населённых пунктов	Хранение автотранспорта	Хранение автотранспорта (2.7.1)	Раздел с сохранением исходного в измененных границах	66:36:0103016:32 (входит в ЕЗ 66:36:0103016:28) (ГСК № 90Б, бокс № 71 ОКС отсутствует в ЕГРН)
	:ЗУ115	20	Земли населённых пунктов	Предоставление коммунальных услуг	Предоставление коммунальных услуг (код 3.1.1)	Раздел с сохранением исходного :ЗУ114 в измененных границах	:ЗУ114
Изм. 2	:ЗУ116	26	Земли населённых пунктов	Хранение автотранспорта	Хранение автотранспорта (2.7.1)	Раздел с сохранением исходного в измененных границах	66:36:0103016:32 (входит в ЕЗ 66:36:0103016:28) (ГСК № 90Б, бокс № 71 ОКС отсутствует в ЕГРН)
	:ЗУ117	84	Земли населённых пунктов	Предоставление коммунальных услуг	Предоставление коммунальных услуг (код 3.1.1)	Раздел с сохранением исходного в измененных границах	66:36:0103016:17
Изм. 2	:ЗУ118	23	Земли населённых пунктов	Хранение автотранспорта	Хранение автотранспорта (2.7.1)	Раздел с сохранением исходного в измененных границах	66:36:0103016:27 (ОКС 66:36:0000000:5423)
	:ЗУ119	24	Земли населённых пунктов	Хранение автотранспорта	Хранение автотранспорта (2.7.1)	Раздел с сохранением исходного в измененных границах	66:36:0103016:27 (ОКС 66:36:0000000:5399)
	:ЗУ120	445	Земли населённых пунктов	Предоставление коммунальных услуг	Предоставление коммунальных услуг (код 3.1.1)	Перераспределение земельного участка 66:36:0103016:665 с	66:36:0103016:665

Изм. 2

					землями	
:ЗУ121	75	Земли населённых пунктов	Предоставление коммунальных услуг	Предоставление коммунальных услуг (код 3.1.1)	Объединение земельных участков 66:36:0103016:735, :ЗУ26, :ЗУ28, :ЗУ29, :ЗУ31	66:36:0103016:735, :ЗУ26, :ЗУ28, :ЗУ29, :ЗУ31

**Перечень координат характерных точек границ зон планируемого размещения линейных объектов**

Номер точки	x	y
1	405154,08	1531544,5
2	405163,42	1531558,31
3	405169,35	1531570,12
4	405175,9	1531587,88
5	405189,74	1531622,49
6	405199,36	1531645,77
7	405205,36	1531649,56
8	405215,5	1531676,51
9	405220,13	1531678,5
10	405263,66	1531774,62
11	405274,52	1531761,83
12	405279,76	1531760,59
13	405302,01	1531771,23
14	405368,62	1531689,1
15	405372,93	1531686,8
16	405392,27	1531688,82
17	405402,41	1531689,87
18	405407,43	1531695,52
19	405417,03	1531706,32
20	405431,21	1531722,29
21	405448,67	1531741,94
22	405469,65	1531765,57
23	405470,01	1531772,22
24	405459,59	1531784,35
25	405472,37	1531800,98
26	405482,27	1531813,85
27	405494,24	1531829,43
28	405508,25	1531847,66
29	405533,42	1531880,41
30	405536,73	1531884,71
31	405539,3	1531884,6
32	405542,5	1531882,25
33	405589,39	1531847,77
34	405591,75	1531851,01
35	405597,9	1531846,54
36	405596,09	1531850,29
37	405541,38	1531890,52
38	405533,87	1531890,85
39	405526,31	1531881,01

40	405503,53	1531851,36
41	405489,54	1531833,16
42	405477,74	1531817,8
43	405467,43	1531804,38
44	405451,87	1531784,13
45	405463,89	1531770,14
46	405463,77	1531767,99
47	405432,16	1531732,39
48	405427,1	1531726,7
49	405399,47	1531695,59
50	405374,13	1531692,96
51	405372,52	1531693,82
52	405357,49	1531712,36
53	405303,69	1531778,69
54	405279,08	1531766,91
55	405277,82	1531767,21
56	405265,21	1531782,03
57	405260,34	1531781,85
58	405215,63	1531683,1
59	405210,78	1531681,01
60	405200,46	1531653,56
61	405194,54	1531649,83
62	405184,18	1531624,75
63	405170,3	1531590,04
64	405163,83	1531572,52
65	405158,24	1531561,35
66	405148,82	1531547,44
67	405132,68	1531511,57
68	405125,62	1531497,56
69	405108,62	1531502,2
70	405005,24	1531547,04
71	404966,51	1531562,85
72	404966,8	1531567,55
73	404963,88	1531568,87
74	404966,82	1531577,19
75	404978,33	1531603,88
76	404972,08	1531606,92
77	404969,46	1531601,51
78	404970,55	1531600,98
79	404961,22	1531579,37
80	404957,87	1531569,86
81	404956,4	1531565,69
82	404960,56	1531563,79
83	404960,27	1531558,93
84	404976,55	1531552,28
85	404976,56	1531552,28

86	405002,92	1531541,5
87	405106,62	1531496,52
88	405128,76	1531490,48
89	405138,1	1531508,99
1	405154,08	1531544,5

Таблица 4

**Ведомость координат измененных земельных участков**

<b>66:36:0103016:739</b>		
1	405460,3	1531750
2	405462,6	1531747
3	405467,6	1531751
4	405465,1	1531754
5	405460,2	1531751
1	405460,3	1531750

<b>66:36:0103016:680</b>		
1	405460,3	1531750
2	405462,6	1531747
3	405467,6	1531751
4	405465,1	1531754
5	405460,2	1531751
1	405460,3	1531750

Таблица 5

**Ведомость координат образуемых земельных участков и их частей**

<b>:ЗУ 1</b>		
контур 1		
1	404957,87	1531569,86
2	404956,4	1531565,69
3	404959,07	1531564,47
4	404958,31	1531565
5	404960,41	1531567,99
1	404957,87	1531569,86
контур 2		
1	404976,55	1531552,28
2	404960,54	1531563,44
3	404960,27	1531558,93
1	404976,55	1531552,28

контур 3		
1	405166,83	1531565,08
2	405169,35	1531570,12
3	405175,9	1531587,88
4	405189,74	1531622,49
5	405190,51	1531624,35
6	405186,02	1531626,49
7	405185,08	1531626,94
8	405184,18	1531624,75
9	405170,3	1531590,04
10	405163,83	1531572,52
11	405161,16	1531567,19
1	405166,83	1531565,08
контур 4		
1	405293,08	1531773,61
2	405296,98	1531768,82
3	405302,01	1531771,23
4	405367,35	1531690,67
5	405368,58	1531691,53
6	405366,39	1531695,58
7	405364,97	1531698,22
8	405357,49	1531712,36
9	405303,69	1531778,69
1	405293,08	1531773,61
контур 5		
1	405375,49	1531693,1
2	405378,56	1531687,39
3	405392,27	1531688,82
4	405391,97	1531689,2
5	405390,99	1531690,47
6	405393,04	1531692,13
7	405396,99	1531695,33
8	405383,04	1531693,88
9	405380,13	1531691,74
10	405379,2	1531693,49
1	405375,49	1531693,1
контур 6		
1	405407,43	1531695,52
2	405412,79	1531701,55
3	405411,66	1531703,04
4	405409,01	1531706,86
5	405403,23	1531699,82
6	405405,14	1531697,63

7	405405,37	1531697,76
1	405407,43	1531695,52
контур 7		
1	405418,48	1531714,89
2	405421,33	1531711,16
3	405427	1531717,55
4	405425,33	1531720,02
5	405423,44	1531722,68
6	405409,01	1531706,86
7	405413,76	1531710,84
8	405413,49	1531711,22
1	405418,48	1531714,89
контур 8		
1	405460,69	1531773,52
2	405464,72	1531778,48
3	405459,59	1531784,35
4	405472,37	1531800,98
5	405471,53	1531801,56
6	405467,43	1531804,38
7	405451,87	1531784,13
1	405460,69	1531773,52
<b>:3У2</b>		
Контур 1		
1	404966,77	1531577,19
2	404963,88	1531568,87
3	404966,8	1531567,55
4	404966,51	1531562,85
5	405005,24	1531547,04
6	405105,75	1531503,44
7	405104,87	1531501,17
8	405103,67	1531498,07
9	405103,58	1531497,84
10	405002,92	1531541,5
11	404976,53	1531552,29
12	404960,54	1531563,44
13	404960,56	1531563,79
14	404959,07	1531564,47
15	404958,31	1531565
16	404960,41	1531567,99
17	404957,87	1531569,86
18	404961,31	1531579,63
19	404965,95	1531577,62
1	404966,77	1531577,19
контур 2		
1	405185,08	1531626,94

2	405186,02	1531626,49
3	405190,51	1531624,35
4	405199,36	1531645,77
5	405205,36	1531649,56
6	405215,5	1531676,51
7	405220,13	1531678,5
8	405263,66	1531774,62
9	405274,52	1531761,83
10	405279,76	1531760,59
11	405289,89	1531765,43
12	405285,93	1531770,19
13	405279,08	1531766,91
14	405277,82	1531767,21
15	405265,21	1531782,03
16	405260,34	1531781,85
17	405215,63	1531683,1
18	405210,78	1531681,01
19	405200,46	1531653,56
20	405194,54	1531649,83
1	405185,08	1531626,94
<b>:3Y3</b>		
1	405103,58	1531497,84
2	405106,62	1531496,52
3	405128,76	1531490,48
4	405138,1	1531508,99
5	405142,44	1531518,63
6	405141,68	1531519,24
7	405143,82	1531521,7
8	405154,08	1531544,5
9	405163,42	1531558,31
10	405166,54	1531564,5
11	405166,83	1531565,08
12	405161,16	1531567,19
13	405158,24	1531561,35
14	405148,82	1531547,44
15	405132,68	1531511,57
16	405125,62	1531497,56
17	405108,62	1531502,2
18	405105,75	1531503,44
19	405104,87	1531501,17
20	405103,67	1531498,07
1	405103,58	1531497,84
<b>:3Y4</b>		
1	405141,68	1531519,24
2	405142,44	1531518,63
3	405143,82	1531521,7
1	405141,68	1531519,24

<b>:3У 5</b>		
контур 1		
1	405285,93	1531770,19
2	405289,89	1531765,43
3	405296,98	1531768,82
4	405293,08	1531773,61
1	405285,93	1531770,19
контур 2		
1	405357,49	1531712,36
2	405372,52	1531693,82
3	405374,13	1531692,96
4	405375,49	1531693,1
5	405378,56	1531687,39
6	405372,93	1531686,8
7	405368,62	1531689,1
8	405367,35	1531690,67
9	405368,58	1531691,53
10	405366,39	1531695,58
11	405364,97	1531698,22
1	405357,49	1531712,36
<b>:3У 6</b>		
1	405380,13	1531691,74
2	405383,04	1531693,88
3	405379,2	1531693,49
1	405380,13	1531691,74
<b>:3У 7</b>		
контур 1		
1	405392,27	1531688,82
2	405395,29	1531689,13
3	405393,82	1531691,09
4	405393,04	1531692,13
5	405390,99	1531690,47
6	405391,97	1531689,2
1	405392,27	1531688,82
контур 2		
1	405402,5	1531689,97
2	405403,08	1531690,63
3	405400,55	1531693,88
4	405399,24	1531695,57
5	405398,19	1531695,46
6	405400,24	1531692,85
7	405400,25	1531692,83
1	405402,5	1531689,97
<b>:3У 8</b>		
1	405398,19	1531695,46
2	405396,99	1531695,33

3	405393,04	1531692,13
4	405393,82	1531691,09
5	405395,29	1531689,13
6	405400,24	1531692,85
1	405398,19	1531695,46
<b>:3Y 9</b>		
1	405400,24	1531692,85
2	405402,5	1531689,97
3	405395,29	1531689,13
1	405400,24	1531692,85
<b>:3Y10</b>		
1	405407,43	1531695,52
2	405405,37	1531697,76
3	405400,55	1531693,88
4	405403,08	1531690,63
1	405407,43	1531695,52
<b>:3Y 11</b>		
1	405402,59	1531700,56
2	405398,37	1531696,82
3	405398,48	1531696,55
4	405399,24	1531695,57
5	405400,55	1531693,88
6	405405,14	1531697,63
1	405402,59	1531700,56
<b>:3Y 12</b>		
1	405400,55	1531693,88
2	405405,14	1531697,63
3	405403,23	1531699,82
4	405399,47	1531695,59
5	405399,24	1531695,57
1	405400,55	1531693,88
<b>:3Y 13</b>		
1	405417,03	1531706,32
2	405416,67	1531706,79
3	405411,66	1531703,04
4	405412,79	1531701,55
1	405417,03	1531706,32
<b>:3Y 14</b>		
1	405411,66	1531703,04
2	405416,67	1531706,79
3	405413,76	1531710,84
4	405409,01	1531706,86
1	405411,66	1531703,04
<b>:3Y 15</b>		
1	405416,73	1531706,7
2	405417,03	1531706,32

3	405419,56	1531702,99
4	405424,54	1531706,86
5	405421,73	1531710,63
1	405416,73	1531706,7
<b>:3Y 16</b>		
1	405417,03	1531706,32
2	405418,84	1531708,36
3	405416,75	1531706,71
1	405417,03	1531706,32
<b>:3Y 17</b>		
1	405413,76	1531710,84
2	405416,67	1531706,79
3	405416,73	1531706,7
4	405421,73	1531710,63
5	405418,48	1531714,89
6	405413,49	1531711,22
1	405413,76	1531710,84
<b>:3Y 18</b>		
1	405416,75	1531706,71
2	405418,84	1531708,36
3	405421,33	1531711,16
4	405418,48	1531714,89
5	405413,49	1531711,22
6	405413,76	1531710,84
1	405416,75	1531706,71
<b>:3Y 19</b>		
1	405427,27	1531717,15
2	405432,38	1531720,7
3	405431,21	1531722,29
4	405430,24	1531723,61
5	405425,33	1531720,02
6	405426,99	1531717,59
1	405427,27	1531717,15
<b>:3Y 20</b>		
1	405426,99	1531717,59
2	405431,21	1531722,29
3	405430,24	1531723,61
4	405425,33	1531720,02
1	405426,99	1531717,59
<b>:3Y 21</b>		
1	405425,33	1531720,02
2	405430,24	1531723,61
3	405429,98	1531723,96
4	405429,39	1531724,8
5	405427,64	1531727,3
6	405427,36	1531727,65
7	405422,57	1531723,89

1	405425,33	1531720,02
<b>:3У 22</b>		
1	405423,44	1531722,68
2	405425,33	1531720,02
3	405430,24	1531723,61
4	405429,98	1531723,96
5	405429,39	1531724,8
6	405427,64	1531727,3
7	405427,1	1531726,7
1	405423,44	1531722,68
<b>:3У 23</b>		
Контур 1		
1	405440,43	1531732,66
2	405439,59	1531733,7
3	405436,91	1531736,92
4	405436,59	1531737,38
5	405432,16	1531732,39
6	405435,47	1531727,78
7	405435,16	1531727,56
8	405435,49	1531727,11
Контур 2		
1	405448,67	1531741,94
2	405454,21	1531748,18
3	405452,98	1531749,76
4	405450,61	1531752,6
5	405450,38	1531752,91
6	405445,01	1531746,87
7	405446,83	1531744,27
1	405448,67	1531741,94
Контур 3		
1	405462,48	1531757,53
2	405468,48	1531764,25
3	405467,04	1531766,05
4	405464,47	1531769,05
5	405463,87	1531769,79
6	405463,72	1531769,97
7	405463,77	1531767,99
8	405458,76	1531762,35
9	405460,16	1531760,52
1	405462,48	1531757,53
Контур 4		
1	405460,69	1531773,52
2	405461,66	1531772,46
3	405466,47	1531776,47
4	405466,36	1531776,61
5	405464,68	1531778,43
1	405460,69	1531773,52

<b>:3Y 24</b>		
1	405435,49	1531727,11
2	405431,72	1531722,87
3	405431,21	1531722,29
4	405430,24	1531723,61
5	405429,98	1531723,96
6	405430,21	1531724,12
7	405435,16	1531727,56
1	405435,49	1531727,11
<b>:3Y 25</b>		
1	405427,64	1531727,3
2	405429,39	1531724,8
3	405429,98	1531723,96
4	405430,21	1531724,12
5	405435,16	1531727,56
6	405435,47	1531727,78
7	405432,16	1531732,39
1	405427,64	1531727,3
<b>:3Y 26</b>		
1	405440,43	1531732,66
2	405444,54	1531737,29
3	405444,42	1531737,43
4	405439,59	1531733,7
1	405440,43	1531732,66
<b>:3Y 27</b>		
1	405436,91	1531736,92
2	405441,91	1531740,78
3	405439,81	1531743,88
4	405434,81	1531740,01
5	405436,59	1531737,38
1	405436,91	1531736,92
<b>:3Y 28</b>		
1	405436,91	1531736,92
2	405441,91	1531740,78
3	405440,91	1531742,25
4	405436,59	1531737,38
1	405436,91	1531736,92
<b>:3Y 29</b>		
1	405445,18	1531738,02
2	405448,67	1531741,94
3	405446,83	1531744,27
4	405442,06	1531740,58
5	405444,42	1531737,43
1	405445,18	1531738,02
<b>:3Y 30</b>		
1	405439,81	1531743,88

2	405441,91	1531740,78
3	405442,06	1531740,58
4	405446,83	1531744,27
5	405445,01	1531746,87
6	405444,62	1531747,43
1	405439,81	1531743,88
<b>:3Y 31</b>		
1	405440,91	1531742,25
2	405441,91	1531740,78
3	405442,06	1531740,58
4	405446,83	1531744,27
5	405445,01	1531746,87
1	405440,91	1531742,25
<b>:3Y 32</b>		
1	405452,98	1531749,76
2	405454,21	1531748,18
3	405455,36	1531746,69
4	405460,22	1531750,38
5	405460,12	1531750,51
6	405458,33	1531752,82
7	405457,82	1531753,47
1	405452,98	1531749,76
<b>:3Y 33</b>		
1	405452,98	1531749,76
2	405454,21	1531748,18
3	405458,33	1531752,82
4	405457,82	1531753,47
1	405452,98	1531749,76
<b>:3Y 34</b>		
1	405452,98	1531749,76
2	405457,82	1531753,47
3	405457,67	1531753,72
4	405455,6	1531756,37
5	405450,61	1531752,6
1	405452,98	1531749,76
<b>:3Y 35</b>		
1	405450,38	1531752,91
2	405450,61	1531752,6
3	405455,6	1531756,37
4	405455,25	1531756,87
5	405452,81	1531760,06
6	405448,06	1531756,02
1	405450,38	1531752,91
<b>:3Y 36</b>		
1	405450,38	1531752,91
2	405450,61	1531752,6
3	405455,6	1531756,37

4	405455,25	1531756,87
5	405454,62	1531757,69
1	405450,38	1531752,91
<b>:3Y 37</b>		
1	405452,81	1531760,06
2	405455,25	1531756,87
3	405460,16	1531760,52
4	405458,76	1531762,35
5	405457,55	1531763,95
1	405452,81	1531760,06
<b>:3Y 38</b>		
1	405454,62	1531757,69
2	405455,25	1531756,87
3	405460,16	1531760,52
4	405458,76	1531762,35
1	405454,62	1531757,69
<b>:3Y 39</b>		
1	405462,48	1531757,53
2	405460,16	1531760,52
3	405455,25	1531756,87
4	405455,6	1531756,37
5	405457,67	1531753,72
1	405462,48	1531757,53
<b>:3Y 40</b>		
1	405460,12	1531750,51
2	405465,06	1531754,33
3	405462,48	1531757,53
4	405457,67	1531753,72
5	405457,82	1531753,47
6	405458,33	1531752,82
1	405460,12	1531750,51
<b>:3Y 41</b>		
1	405457,67	1531753,72
2	405457,82	1531753,47
3	405458,33	1531752,82
4	405462,48	1531757,53
1	405457,67	1531753,72
<b>:3Y 42</b>		
1	405474	1531766,8
2	405471,57	1531769,91
3	405469,8	1531768,4
4	405467,04	1531766,05
5	405468,48	1531764,25
6	405469,55	1531762,91
1	405474	1531766,8
<b>:3Y 43</b>		
1	405467,04	1531766,05

2	405468,48	1531764,25
3	405469,65	1531765,57
4	405469,8	1531768,4
1	405467,04	1531766,05
<b>:3Y 44</b>		
1	405467,04	1531766,05
2	405469,8	1531768,4
3	405470	1531771,95
4	405469,24	1531772,94
5	405464,47	1531769,05
1	405467,04	1531766,05
<b>:3Y 45</b>		
1	405464,47	1531769,05
2	405469,24	1531772,94
3	405469,25	1531772,95
4	405469,19	1531773
5	405469,16	1531773,1
6	405467,93	1531774,64
7	405467,9	1531774,68
8	405466,47	1531776,47
9	405461,66	1531772,46
10	405463,72	1531769,97
11	405463,87	1531769,79
1	405464,47	1531769,05
<b>:3Y 46</b>		
1	405476,73	1531797,98
2	405479	1531801,09
3	405474,78	1531804,11
4	405473,86	1531804,76
5	405473,75	1531804,61
6	405471,53	1531801,56
7	405472,37	1531800,98
1	405476,73	1531797,98
<b>:3Y 47</b>		
1	405472,37	1531800,98
2	405474,78	1531804,11
3	405473,86	1531804,76
4	405473,75	1531804,61
5	405471,53	1531801,56
1	405472,37	1531800,98
<b>:3Y 48</b>		
1	405471,53	1531801,56
2	405473,75	1531804,61
3	405469,73	1531807,37
4	405467,43	1531804,38
1	405471,53	1531801,56
<b>:3Y 49</b>		

1	405473,86	1531804,76
2	405474,78	1531804,11
3	405477,42	1531807,55
4	405476,43	1531808,29
1	405473,86	1531804,76
<b>:3Y 50</b>		
1	405473,75	1531804,61
2	405473,86	1531804,76
3	405476,43	1531808,29
4	405476,71	1531808,68
5	405472,8	1531811,37
6	405469,73	1531807,37
1	405473,75	1531804,61
<b>:3Y 51</b>		
1	405477,42	1531807,55
2	405479,99	1531810,89
3	405478,91	1531811,71
4	405476,71	1531808,68
5	405476,43	1531808,29
1	405477,42	1531807,55
<b>:3Y 52</b>		
1	405476,71	1531808,68
2	405478,91	1531811,71
3	405475,08	1531814,34
4	405472,8	1531811,37
1	405476,71	1531808,68
<b>:3Y 53</b>		
1	405483,96	1531807,87
2	405486,21	1531810,93
3	405482,27	1531813,85
4	405481,1	1531814,72
5	405478,91	1531811,71
6	405479,99	1531810,89
1	405483,96	1531807,87
<b>:3Y 54</b>		
1	405479,99	1531810,89
2	405482,27	1531813,85
3	405481,1	1531814,72
4	405478,91	1531811,71
1	405479,99	1531810,89
<b>:3Y 55</b>		
1	405478,91	1531811,71
2	405481,1	1531814,72
3	405481,47	1531815,24
4	405477,74	1531817,8
5	405475,08	1531814,34
1	405478,91	1531811,71

<b>:3Y 56</b>		
1	405482,27	1531813,85
2	405484,77	1531817,1
3	405483,5	1531818,04
4	405481,47	1531815,24
5	405481,1	1531814,72
1	405482,27	1531813,85
<b>:3Y 57</b>		
1	405481,47	1531815,24
2	405483,5	1531818,04
3	405483,85	1531818,52
4	405480,22	1531821,02
5	405478,45	1531822,23
6	405476,07	1531818,95
7	405477,74	1531817,8
1	405481,47	1531815,24
<b>:3Y 58</b>		
1	405481,47	1531815,24
2	405483,5	1531818,04
3	405483,85	1531818,52
4	405480,22	1531821,02
5	405477,74	1531817,8
1	405481,47	1531815,24
<b>:3Y 59</b>		
1	405484,77	1531817,1
2	405486,99	1531820
3	405485,64	1531821
4	405483,85	1531818,52
5	405483,5	1531818,04
1	405484,77	1531817,1
<b>:3Y 60</b>		
1	405483,85	1531818,52
2	405485,64	1531821
3	405486,11	1531821,64
4	405482,57	1531824,08
5	405480,22	1531821,02
1	405483,85	1531818,52
<b>:3Y 61</b>		
1	405489,27	1531822,97
2	405486,99	1531820
3	405485,64	1531821
4	405486,11	1531821,64
5	405487,84	1531824,03
1	405489,27	1531822,97
<b>:3Y 62</b>		
1	405486,11	1531821,64

2	405487,84	1531824,03
3	405488,4	1531824,8
4	405484,94	1531827,17
5	405482,57	1531824,08
1	405486,11	1531821,64
<b>:3Y 63</b>		
1	405493,01	1531820,2
2	405495,64	1531823,81
3	405492,01	1531826,52
4	405490,5	1531827,67
5	405488,4	1531824,8
6	405487,84	1531824,03
7	405489,27	1531822,97
1	405493,01	1531820,2
<b>:3Y 64</b>		
1	405489,27	1531822,97
2	405492,01	1531826,52
3	405490,5	1531827,67
4	405488,4	1531824,8
5	405487,84	1531824,03
1	405489,27	1531822,97
<b>:3Y 65</b>		
1	405488,4	1531824,8
2	405490,5	1531827,67
3	405490,57	1531827,79
4	405487,2	1531830,11
5	405484,94	1531827,17
1	405488,4	1531824,8
<b>:3Y 66</b>		
1	405495,64	1531823,81
2	405497,81	1531826,79
3	405494,24	1531829,43
4	405492,63	1531830,63
5	405490,57	1531827,79
6	405490,5	1531827,67
7	405492,01	1531826,52
1	405495,64	1531823,81
<b>:3Y 67</b>		
1	405490,5	1531827,67
2	405492,01	1531826,52
3	405494,24	1531829,43
4	405492,63	1531830,63
5	405490,57	1531827,79
1	405490,5	1531827,67
<b>:3Y 68</b>		
1	405490,57	1531827,79
2	405492,63	1531830,63

3	405492,83	1531830,9
4	405489,54	1531833,16
5	405487,2	1531830,11
1	405490,57	1531827,79
<b>:3Y 69</b>		
1	405494,24	1531829,43
2	405496,4	1531832,25
3	405494,71	1531833,5
4	405492,83	1531830,9
5	405492,63	1531830,63
1	405494,24	1531829,43
<b>:3Y 70</b>		
1	405492,83	1531830,9
2	405494,71	1531833,5
3	405494,86	1531833,71
4	405491,73	1531836
5	405489,59	1531837,57
6	405487,43	1531834,61
7	405489,54	1531833,16
1	405492,83	1531830,9
<b>:3Y 71</b>		
1	405492,83	1531830,9
2	405494,71	1531833,5
3	405494,86	1531833,71
4	405491,73	1531836
5	405489,54	1531833,16
1	405492,83	1531830,9
<b>:3Y 72</b>		
1	405496,4	1531832,25
2	405498,72	1531835,26
3	405496,95	1531836,57
4	405495,08	1531834
5	405494,71	1531833,5
1	405496,4	1531832,25
<b>:3Y 73</b>		
1	405494,86	1531833,71
2	405495,08	1531834
3	405496,95	1531836,57
4	405497,25	1531836,99
5	405494,13	1531839,13
6	405491,85	1531840,7
7	405489,59	1531837,57
8	405491,73	1531836
1	405494,86	1531833,71
<b>:3Y 74</b>		
1	405491,73	1531836
2	405494,86	1531833,71

3	405495,08	1531834
4	405496,95	1531836,57
5	405497,25	1531836,99
6	405494,13	1531839,13
1	405491,73	1531836
<b>:3Y 75</b>		
1	405498,72	1531835,26
2	405501,04	1531838,28
3	405499,19	1531839,65
4	405497,25	1531836,99
5	405496,95	1531836,57
1	405498,72	1531835,26
<b>:3Y 76</b>		
1	405497,25	1531836,99
2	405499,19	1531839,65
3	405499,5	1531840,08
4	405496,46	1531842,17
5	405494,13	1531839,13
1	405497,25	1531836,99
<b>:3Y 77</b>		
1	405501,04	1531838,28
2	405503,51	1531841,49
3	405501,56	1531842,93
4	405499,5	1531840,08
5	405499,19	1531839,65
1	405501,04	1531838,28
<b>:3Y 78</b>		
1	405499,5	1531840,08
2	405501,56	1531842,93
3	405501,75	1531843,18
4	405498,8	1531845,21
5	405496,46	1531842,17
1	405499,5	1531840,08
<b>:3Y 79</b>		
1	405503,51	1531841,49
2	405505,88	1531844,58
3	405503,86	1531846,08
4	405501,75	1531843,18
5	405501,56	1531842,93
1	405503,51	1531841,49
<b>:3Y 80</b>		
1	405501,75	1531843,18
2	405503,86	1531846,08
3	405503,9	1531846,13
4	405501,03	1531848,1
5	405498,5	1531849,84
6	405496,35	1531846,89

7	405498,8	1531845,21
1	405501,75	1531843,18
<b>:3Y 81</b>		
1	405501,75	1531843,18
2	405503,86	1531846,08
3	405503,9	1531846,13
4	405501,03	1531848,1
5	405498,8	1531845,21
1	405501,75	1531843,18
<b>:3Y 82</b>		
1	405505,88	1531844,58
2	405508,25	1531847,66
3	405506,14	1531849,22
4	405503,9	1531846,13
5	405503,86	1531846,08
1	405505,88	1531844,58
<b>:3Y 83</b>		
1	405503,9	1531846,13
2	405506,14	1531849,22
3	405506,31	1531849,45
4	405503,53	1531851,36
5	405501,03	1531848,1
1	405503,9	1531846,13
<b>:3Y 84</b>		
1	405506,31	1531849,45
2	405506,14	1531849,22
3	405508,25	1531847,66
4	405511,02	1531851,27
5	405508,82	1531852,9
1	405506,31	1531849,45
<b>:3Y 85</b>		
1	405506,31	1531849,45
2	405508,82	1531852,9
3	405509,16	1531853,37
4	405506,49	1531855,21
5	405503,53	1531851,36
1	405506,31	1531849,45
<b>:3Y 86</b>		
1	405509,16	1531853,37
2	405508,82	1531852,9
3	405511,02	1531851,27
4	405513,69	1531854,74
5	405511,39	1531856,44
1	405509,16	1531853,37
<b>:3Y 87</b>		
1	405509,16	1531853,37
2	405511,39	1531856,44

3	405508,8	1531858,22
4	405506,49	1531855,21
1	405509,16	1531853,37
<b>:3Y 88</b>		
1	405513,69	1531854,74
2	405516,07	1531857,84
3	405515,34	1531858,41
4	405513,74	1531859,67
5	405511,39	1531856,44
1	405513,69	1531854,74
<b>:3Y 89</b>		
1	405511,39	1531856,44
2	405513,74	1531859,67
3	405511,3	1531861,47
4	405508,8	1531858,22
1	405511,39	1531856,44
<b>:3Y 90</b>		
1	405515,34	1531858,41
2	405517,64	1531861,28
3	405517,73	1531861,4
4	405513,6	1531864,47
5	405512,89	1531865
6	405509,5	1531862,79
7	405511,3	1531861,47
8	405513,74	1531859,67
1	405515,34	1531858,41
<b>:3Y 91</b>		
1	405515,34	1531858,41
2	405517,64	1531861,28
3	405517,73	1531861,4
4	405513,6	1531864,47
5	405511,3	1531861,47
6	405513,74	1531859,67
1	405515,34	1531858,41
<b>:3Y 92</b>		
1	405516,07	1531857,84
2	405518,32	1531860,77
3	405517,64	1531861,28
4	405515,34	1531858,41
1	405516,07	1531857,84
<b>:3Y 93</b>		
1	405518,32	1531860,77
2	405520,47	1531863,56
3	405519,84	1531864,03
4	405517,73	1531861,4
5	405517,64	1531861,28
1	405518,32	1531860,77

<b>:3Y 94</b>		
1	405517,73	1531861,4
2	405519,84	1531864,03
3	405515,65	1531867,14
4	405513,6	1531864,47
1	405517,73	1531861,4
<b>:3Y 95</b>		
1	405525,17	1531860,1
2	405527,34	1531862,87
3	405522,08	1531866,81
4	405519,84	1531864,03
1	405525,17	1531860,1
<b>:3Y 96</b>		
1	405520,47	1531863,56
2	405522,65	1531866,39
3	405522,08	1531866,81
4	405519,84	1531864,03
1	405520,47	1531863,56
<b>:3Y 97</b>		
1	405519,84	1531864,03
2	405522,08	1531866,81
3	405517,83	1531869,97
4	405515,65	1531867,14
1	405519,84	1531864,03
<b>:3Y 98</b>		
1	405522,65	1531866,39
2	405524,79	1531869,17
3	405524,28	1531869,55
4	405522,08	1531866,81
1	405522,65	1531866,39
<b>:3Y 99</b>		
1	405522,08	1531866,81
2	405524,28	1531869,55
3	405519,97	1531872,76
4	405517,83	1531869,97
1	405522,08	1531866,81
<b>:3Y 100</b>		
1	405524,79	1531869,17
2	405526,97	1531872,01
3	405526,52	1531872,34
4	405526,36	1531872,14
5	405524,28	1531869,55
1	405524,79	1531869,17
<b>:3Y 101</b>		
1	405524,28	1531869,55
2	405526,36	1531872,14

3	405521,99	1531875,39
4	405519,97	1531872,76
1	405524,28	1531869,55
<b>:3Y 102</b>		
1	405526,97	1531872,01
2	405529,05	1531874,72
3	405528,66	1531875
4	405526,52	1531872,34
1	405526,97	1531872,01
<b>:3Y 103</b>		
1	405526,36	1531872,14
2	405526,52	1531872,34
3	405528,66	1531875
4	405524,23	1531878,3
5	405521,99	1531875,39
1	405526,36	1531872,14
<b>:3Y 104</b>		
1	405529,05	1531874,72
2	405531,27	1531877,61
3	405530,94	1531877,85
4	405530,8	1531877,67
5	405528,66	1531875
1	405529,05	1531874,72
<b>:3Y 105</b>		
1	405530,8	1531877,67
2	405528,66	1531875
3	405524,23	1531878,3
4	405526,31	1531881,01
1	405530,8	1531877,67
<b>:3Y 106</b>		
1	405533,16	1531880,61
2	405533,42	1531880,41
3	405531,27	1531877,61
4	405530,94	1531877,85
5	405532,91	1531880,3
1	405533,16	1531880,61
<b>:3Y 107</b>		
1	405532,91	1531880,3
2	405530,94	1531877,85
3	405530,8	1531877,67
4	405526,31	1531881,01
5	405528,36	1531883,68
1	405532,91	1531880,3
<b>:3Y 108</b>		
1	405535,45	1531883,46
2	405535,65	1531883,31
3	405533,42	1531880,41

4	405533,16	1531880,61
5	405535,21	1531883,16
1	405535,45	1531883,46
<b>:3Y 109</b>		
1	405532,91	1531880,3
2	405533,16	1531880,61
3	405535,21	1531883,16
4	405530,6	1531886,59
5	405530,37	1531886,76
6	405528,07	1531883,9
7	405528,36	1531883,68
1	405532,91	1531880,3
<b>:3Y 110</b>		
1	405532,91	1531880,3
2	405533,16	1531880,61
3	405535,21	1531883,16
4	405530,6	1531886,59
5	405528,36	1531883,68
1	405532,91	1531880,3
<b>:3Y 111</b>		
1	405540,5	1531879,69
2	405542,5	1531882,25
3	405542,8	1531882,63
4	405537,62	1531886,15
5	405537,57	1531886,1
6	405535,45	1531883,46
7	405535,65	1531883,31
1	405540,5	1531879,69
<b>:3Y 112</b>		
1	405542,5	1531882,25
2	405542,8	1531882,63
3	405537,62	1531886,15
4	405537,57	1531886,1
5	405535,45	1531883,46
6	405535,65	1531883,31
7	405536,73	1531884,71
8	405539,3	1531884,6
1	405542,5	1531882,25
<b>:3Y 113</b>		
1	405535,21	1531883,16
2	405535,45	1531883,46
3	405537,57	1531886,1
4	405532,89	1531889,58
5	405530,6	1531886,59
1	405535,21	1531883,16
<b>:3Y 114</b>		
1	405537,57	1531886,1

2	405540,32	1531889,51
3	405538,81	1531890,63
4	405535,48	1531893,11
5	405532,73	1531889,7
6	405532,89	1531889,58
1	405537,57	1531886,1
<b>:3Y 115</b>		
1	405532,89	1531889,58
2	405537,57	1531886,1
3	405537,62	1531886,15
4	405540,32	1531889,51
5	405538,81	1531890,63
6	405533,87	1531890,85
1	405532,89	1531889,58
<b>:3Y 116</b>		
1	405542,8	1531882,63
2	405542,92	1531882,78
3	405545,29	1531885,81
4	405540,32	1531889,51
5	405537,62	1531886,15
1	405542,8	1531882,63
<b>:3Y 117</b>		
1	405596,56	1531842,6
2	405588,44	1531831,29
3	405581,69	1531836,17
4	405585,8	1531841,73
5	405590,06	1531847,28
6	405591,1	1531848,63
7	405593,3	1531846,52
8	405588,32	1531840,13
9	405592,33	1531837,17
1	405596,56	1531842,6
<b>:3Y 118</b>		
0		
1	405395,29	1531689,13
2	405397,53	1531686,2
3	405402,5	1531689,97
4	405400,25	1531692,83
1	405395,29	1531689,13
<b>:3Y 119</b>		
1	405395,29	1531689,13
2	405400,24	1531692,85
3	405397,78	1531695,98
4	405393,04	1531692,13
1	405395,29	1531689,13
<b>:3Y120</b>		
1	405538,81	1531890,63

2	405540,32	1531889,51
3	405545,29	1531885,81
4	405542,92	1531882,78
5	405542,8	1531882,63
6	405542,5	1531882,25
7	405586,61	1531849,8
8	405589,38	1531847,78
9	405581,16	1531836,55
10	405581,69	1531836,17
11	405585,8	1531841,73
12	405590,06	1531847,28
13	405591,1	1531848,63
14	405593,3	1531846,52
15	405592,05	1531844,91
16	405588,32	1531840,13
17	405592,33	1531837,17
18	405596,55	1531842,59
19	405596,56	1531842,6
20	405597,22	1531843,44
21	405597,31	1531843,56
22	405597,27	1531843,59
23	405598,21	1531844,9
24	405598,53	1531845,34
25	405598,9	1531845,86
26	405597,92	1531846,57
27	405596,09	1531850,29
28	405541,38	1531890,52
1	405538,81	1531890,63
<b>:3Y121</b>		
1	405440,43	1531732,66
2	405444,54	1531737,29
3	405444,42	1531737,43
4	405445,17	1531738,01
5	405448,67	1531741,94
6	405446,83	1531744,27
7	405445,01	1531746,87
8	405440,91	1531742,25
9	405436,59	1531737,38
10	405436,91	1531736,92
11	405439,59	1531733,7
1	405440,43	1531732,66

**Ведомость координат охранных зон**

Координаты охранной зоны распределительного пункта

1	405590,12	1531819,97
2	405570	1531834,85
3	405590,01	1531862,18
4	405610,04	1531847,68
1	405590,12	1531819,97

ПС Электромедь  
110/6 кВ

1	404929,95	1531570,57
2	404961,5	1531640,92
3	405013,78	1531619,5
4	404982,22	1531549,14
1	404929,95	1531570,57

Координаты охранной зоны линейного  
объекта

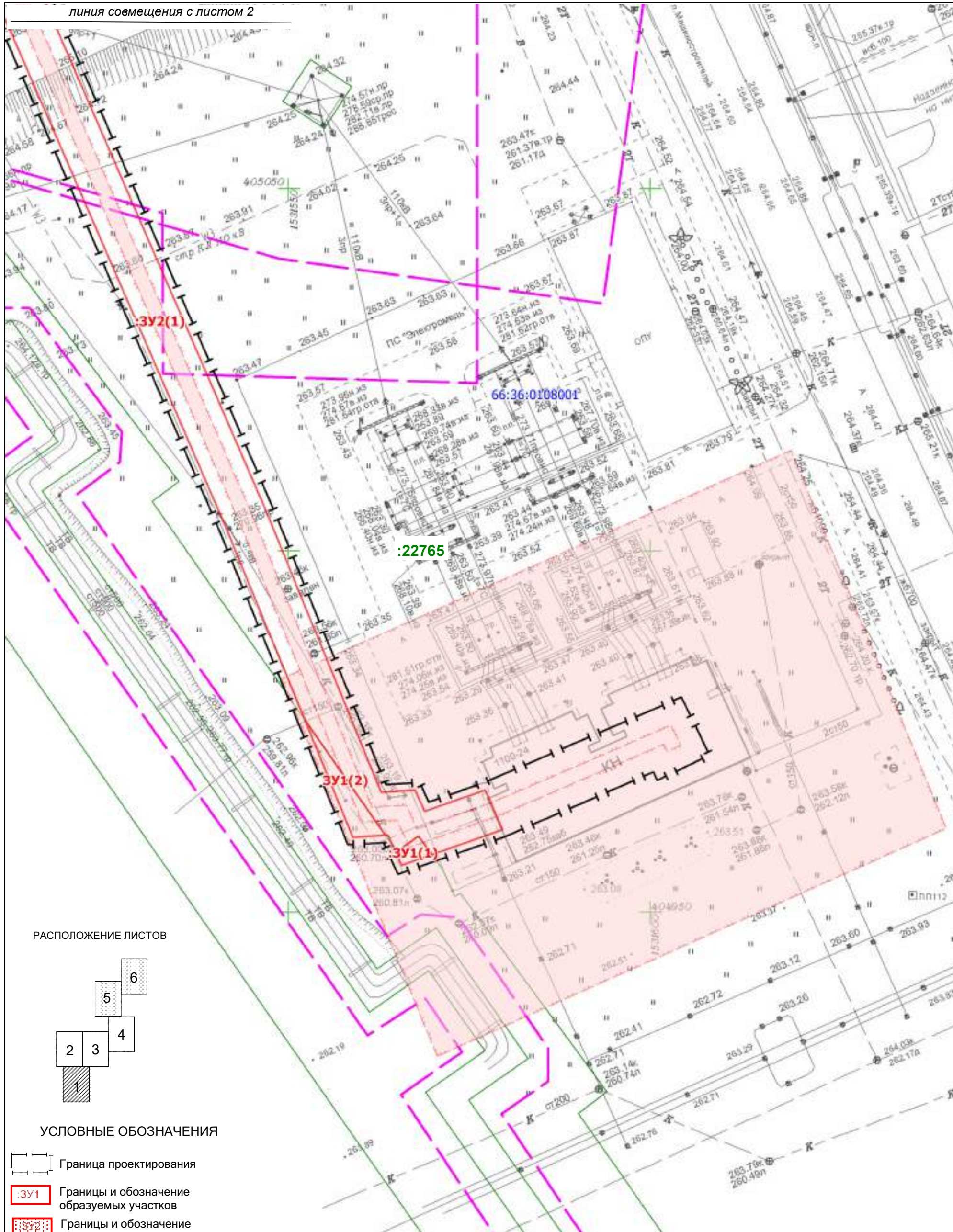
1	405127,71	1531492,84
2	405136,37	1531510
3	405140,62	1531519,46
4	405142	1531522,52
5	405152,33	1531545,47
6	405161,66	1531559,26
7	405164,21	1531564,32
8	405167,51	1531570,92
9	405174,02	1531588,57
10	405187,94	1531623,4
11	405191,42	1531631,79
12	405197,75	1531647,12
13	405203,73	1531650,91
14	405213,93	1531678,02
15	405218,63	1531680,03
16	405263,14	1531778,33
17	405275,63	1531763,63
18	405279,53	1531762,7
19	405289,03	1531767,24
20	405291,27	1531768,31
21	405302,57	1531773,72

22	405368,91	1531691,93
23	405369,93	1531690,68
24	405373,34	1531688,85
25	405378,35	1531689,38
26	405391,47	1531690,75
27	405394,36	1531691,05
28	405401,43	1531691,78
29	405401,49	1531691,86
30	405405,94	1531696,85
31	405415,54	1531707,65
32	405429,59	1531723,48
33	405430,12	1531724,08
34	405434	1531728,44
35	405440,68	1531735,93
36	405445,39	1531741,27
37	405447,18	1531743,27
38	405467,7	1531766,38
39	405467,87	1531769,61
40	405467,87	1531769,62
41	405467,98	1531771,53
42	405466,38	1531773,39
43	405466,29	1531773,5
44	405463,17	1531777,13
45	405457,02	1531784,28
46	405470,79	1531802,2
47	405467,97	1531798,5
48	405476,37	1531809,48
49	405480,69	1531815,07
50	405481,12	1531815,63
51	405481,86	1531816,59
52	405487,69	1531824,19
53	405490,98	1531828,47
54	405489,65	1531826,73
55	405497,13	1531836,48
56	405499,46	1531839,5
57	405501,93	1531842,71
58	405504,3	1531845,8
59	405506,67	1531848,88
60	405509,44	1531852,49
61	405512,11	1531855,96
62	405513,93	1531858,33
63	405516,43	1531861,6
64	405518,89	1531864,78
65	405521,07	1531867,61
66	405523,21	1531870,39
67	405525,39	1531873,23

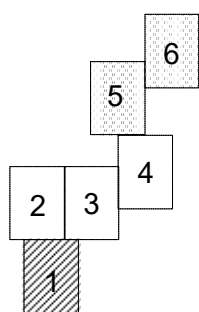
68	405527,47	1531875,94
69	405529,69	1531878,83
70	405531,84	1531881,63
71	405534,07	1531884,53
72	405535,79	1531886,75
73	405540,01	1531886,57
74	405543,69	1531883,87
75	405592,95	1531847,66
76	405594,19	1531845,15
77	405595,98	1531846,03
78	405594,53	1531848,98
79	405540,7	1531888,56
80	405538,73	1531888,64
81	405534,82	1531888,81
82	405534,62	1531888,55
83	405534,17	1531887,95
84	405533,85	1531887,54
85	405529,11	1531881,37
86	405528,1	1531880,06
87	405520,29	1531869,89
88	405519,61	1531869
89	405518,71	1531867,82
90	405515,19	1531863,25
91	405512,89	1531860,25
92	405510,39	1531857
93	405508,08	1531853,99
94	405505,12	1531850,14
95	405502,85	1531847,18
96	405500,61	1531844,28
97	405495,72	1531837,91
98	405491,13	1531831,94
99	405488,79	1531828,89
100	405486,53	1531825,95
101	405484,16	1531822,86
102	405481,81	1531819,8
103	405479,34	1531816,58
104	405476,67	1531813,12
105	405474,39	1531810,15
106	405471,32	1531806,15
107	405469,02	1531803,15
108	405454,45	1531784,2
109	405462,35	1531775,01
110	405465,94	1531770,84
111	405465,87	1531769,61
112	405465,85	1531769,31
113	405465,73	1531767,19

114	405433,65	1531731,06
115	405429,2	1531726,05
116	405428,66	1531725,45
117	405400,44	1531693,66
118	405399,65	1531693,59
119	405398,4	1531693,46
120	405397,41	1531693,35
121	405383,25	1531691,89
122	405383,24	1531691,89
123	405379,72	1531691,53
124	405376,17	1531691,16
125	405373,75	1531690,91
126	405371,22	1531692,26
127	405355,94	1531711,11
128	405303,14	1531776,21
129	405293,94	1531771,81
130	405286,8	1531768,39
131	405279,31	1531764,81
132	405276,72	1531765,42
133	405264,32	1531779,99
134	405261,66	1531779,9
135	405217,14	1531681,58
136	405212,37	1531679,52
137	405202,11	1531652,24
138	405196,15	1531648,48
139	405186,93	1531626,18
140	405186,1	1531624,17
141	405172,18	1531589,35
142	405165,67	1531571,71
143	405162,95	1531566,29
144	405159,98	1531560,34
145	405150,55	1531546,43
146	405134,41	1531510,56
147	405126,68	1531495,19
148	405108	1531500,3
149	405104,96	1531501,61
150	405004,2	1531545,32
151	404964,43	1531561,55
152	404964,73	1531566,31
153	404961,39	1531567,81
154	404964,99	1531578,01
155	404975,73	1531602,93
156	404973,91	1531603,81
157	404973,01	1531604,25
158	404972,14	1531602,45
159	404973,15	1531601,95

160	404963,08	1531578,63
161	404958,82	1531566,51
162	404958,91	1531566,76
163	404961,92	1531565,38
164	404962,64	1531565,05
165	404962,53	1531563,12
166	404962,36	1531560,25
167	404976,97	1531554,28
168	404976,98	1531554,28
169	405003,57	1531543,4
170	405105,9	1531499,02
171	405107,29	1531498,42
1	405127,71	1531492,84



РАСПОЛОЖЕНИЕ ЛИСТОВ



УСЛОВНЫЕ ОБОЗНАЧЕНИЯ

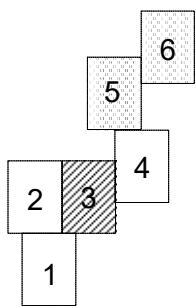
- Граница проектирования
- :ЗУ1 Границы и обозначение образуемых участков
- :ЗУ2 Границы и обозначение образуемых участков (2 этап)
- :279 Границы и обозначения существующих участков
- :560 Границы и обозначения изменяемых участков
- Границы кадастрового квартала
- 66.36.0103017 Кадастровый номер квартала
- Зона с особыми условиями территории, устанавливаемая проектом
- Зона с особыми условиями территории, содержащиеся в ЕГРН

						<b>ГД - ППТ - 11/12.22</b>				
						Проект планировки территории для размещения линейного объекта «Строительство 2КЛ-6 кВ от ПС 110/6 кВ Электромедь до 2БРПнов. 1000 кВА-6/0,4 кВ, пр. Успенский, 5, г. Верхняя Пышма (договор на ТП № 2483-2021-3 от 22.09.2021, заявитель МКУ «УКС ГО Верхняя Пышма», п. 11812)»				
Изм.	Коп.уч.	Лист	№ док	Подпись	Дата	Раздел 1. Проект межевания территории. Графическая часть		Стадия	Лист	Листов
										ПМТ
Директор										
Исполнитель										
09.23										
09.23										
Чертеж межевания территории М 1:500						ООО «Бюро оформления недвижимости»				





РАСПОЛОЖЕНИЕ ЛИСТОВ



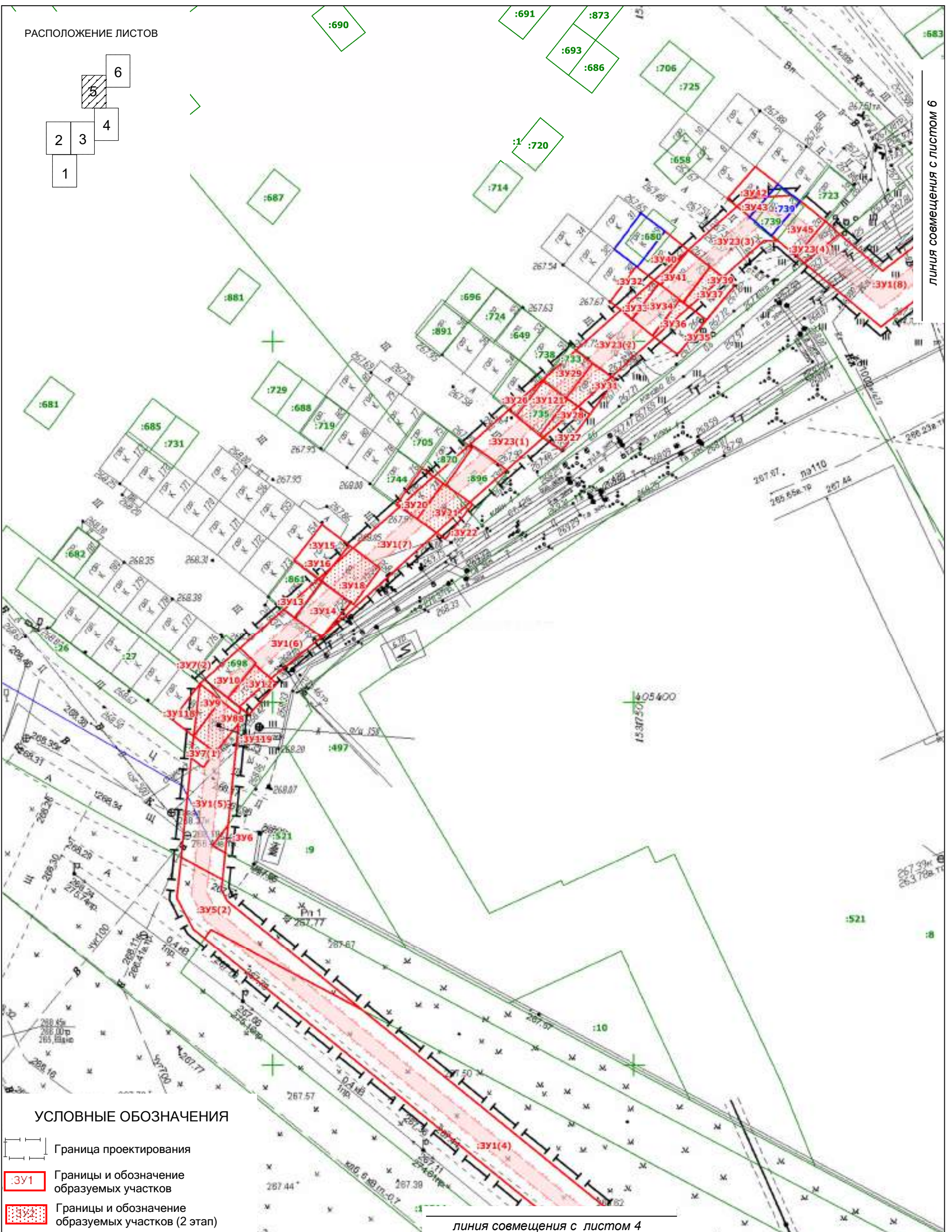
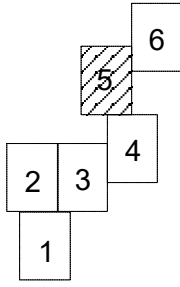
УСЛОВНЫЕ ОБОЗНАЧЕНИЯ

- Граница проектирования
- Границы и обозначение образуемых участков
- Границы и обозначение образуемых участков (2 этап)
- Границы и обозначения существующих участков
- Границы и обозначения изменяемых участков
- Границы кадастрового квартала
- 66:36:0103017 Кадастровый номер квартала
- Зона с особыми условиями территории, устанавливаемая проектом
- Зона с особыми условиями территории, содержащиеся в ЕГРН

						ГД - ППТ - 11/12.22			
						Проект планировки территории для размещения линейного объекта «Строительство 2КЛ-6 кВ от ПС 110/6 кВ Электромедь до БРПнов. 1000 кВА-6/0,4 кВ, пр. Успенский, 5, г. Верхняя Пышма (договор на ТП № 2483-2021-3 от 22.09.2021, заявитель МКУ «УКС ГО Верхняя Пышма», п. 11812)»			
Изм.	Коп.уч.	Лист	№ док	Подпись	Дата	Раздел 1. Проект межевания территории. Графическая часть	Стадия	Лист	Листов
							ПМТ	3	6
						Чертеж межевания территории М 1:500	ООО «Бюро оформления недвижимости»		



РАСПОЛОЖЕНИЕ ЛИСТОВ



линия совмещения с листом 6

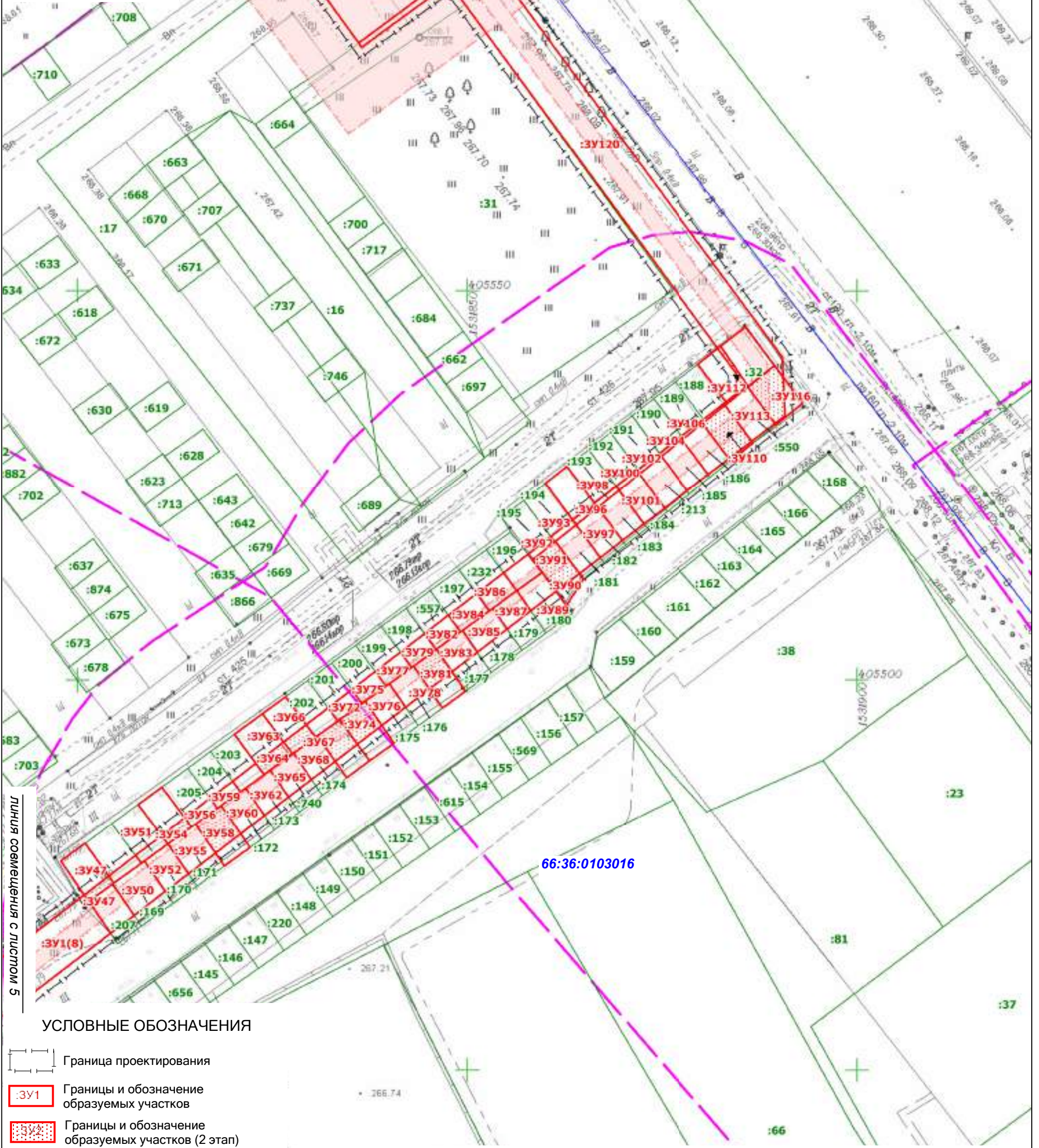
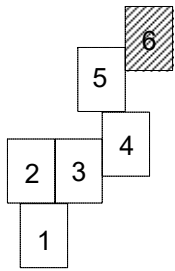
УСЛОВНЫЕ ОБОЗНАЧЕНИЯ

- Граница проектирования
- Границы и обозначение образуемых участков
- Границы и обозначение образуемых участков (2 этап)
- Границы и обозначения существующих участков
- Границы и обозначения изменяемых участков
- Границы кадастрового квартала
- 66.36.0103017 Кадастровый номер квартала
- Зона с особыми условиями территории устанавливаемая проектом
- Зона с особыми условиями территории содержащиеся в ЕГРН

линия совмещения с листом 4

						<b>ГД - ППТ - 11/12.22</b>			
						Проект планировки территории для размещения линейного объекта «Строительство 2КЛ-6 кВ от ПС 110/6 кВ Электромедь до 2БРПнов. 1000 кВА-6/0,4 кВ, пр. Успенский, 5, г. Верхняя Пышма (договор на ТП № 2483-2021-3 от 22.09.2021, заявитель МКУ «УКС ГО Верхняя Пышма», п. 11812)»			
Изм.	Коп.уч.	Лист	№ док	Подпись	Дата	Раздел 1. Проект межевания территории. Графическая часть	Стадия	Лист	Листов
							ПМТ	5	6
						Чертеж межевания территории М 1:500	ООО «Бюро оформления недвижимости»		

РАСПОЛОЖЕНИЕ ЛИСТОВ



Линия соемещения с листом 5

УСЛОВНЫЕ ОБОЗНАЧЕНИЯ

- Граница проектирования
- Границы и обозначение образуемых участков
- Границы и обозначение образуемых участков (2 этап)
- Границы и обозначения существующих участков
- Границы и обозначения изменяемых участков
- Границы кадастрового квартала
- 66.36.0103017 Кадастровый номер квартала
- Зона с особыми условиями территории устанавливаемая проектом
- Зона с особыми условиями территории содержащиеся в ЕГРН

						<b>ГД - ППТ - 11/12.22</b>			
						Проект планировки территории для размещения линейного объекта «Строительство 2КЛ-6 кВ от ПС 110/6 кВ Электромедь до 2БРПнов. 1000 кВА-6/0,4 кВ, пр. Успенский, 5, г. Верхняя Пышма (договор на ТП № 2483-2021-3 от 22.09.2021, заявитель МКУ «УКС ГО Верхняя Пышма», п. 11812)»			
Изм.	Коп.уч.	Лист	№ док	Подпись	Дата	Стадия	Лист	Листов	
					09.23	Раздел 1. Проект межевания территории. Графическая часть	ПМТ	6	6
					09.23				
Чертеж межевания территории М 1:500						ООО «Бюро оформления недвижимости»			