



**Внесение изменений в проект планировки
территории и проект межевания территории по
адресу: район улиц Калинина – Свердлова –
Кривоусова - Орджоникидзе – проспект Успенский
города Верхняя Пышма**

Проект межевания территории

ПОЯСНИТЕЛЬНАЯ ЗАПИСКА

2204/04-19-ПМ

Изм. 6

Изм	№док.	Подпись	Дата
1	05-20		05.2020
2	10-20		10.2020
3	98-22		02.2022
4	05-23		03.2023
5	15-24		07.2024
6	32-24		12.2024

г. Екатеринбург, 2024

**Проект разработан авторским коллективом
в составе:**

Главный инженер проекта

А.В. Якушев

Главный архитектор проекта

У.А. Демьянова

Нормоконтроль

П.Г. Кузнецов

Архитектор

О.Б. Платунова

Состав проекта

№ п\п	Наименование	№ тома	кол-во листов	гриф секр.	изменения	инв №
1	2	3	4	5	6	7
Текстовые материалы						
1	Пояснительная записка	1	35	нс	изм.1, изм.2, изм.3, изм.5, изм.6	
Графические материалы						
1	Чертеж материалов по обоснованию проекта межевания территории Масштаб 1:2000	2	1	нс	изм1, изм.3, изм.5	
2	Чертеж межевания территории. Период строительства. Масштаб 1:2000	2	1	нс	изм.1,изм.2, изм.3, изм.5, изм.6	
3	Чертеж межевания территории. Расчетный срок. Масштаб 1:2000	2	1	нс	изм1,изм2, изм3, изм.5, изм.6	
4	План красных линий. Масштаб 1:2000	2	1	нс	изм.3, изм.5	

Лист регистрации изменений в проект межевания территории по адресу: район улиц Калинина – Свердлова – Кривоусова - Орджоникидзе – проспект Успенский города Верхняя Пышма

№ изм.	Том	Наименование	Кол -во листов	Локация изменений	Примечание
1	2	3	4	5	6
6	2204/19 - ПМ	Проект межевания территории. Пояснительная записка.	34	Стр. 5	Изм. 6.1 Изменение части текста
				Стр. 10	Изм. 6.2 Добавление части текста
				Стр. 16	Изм. 6.3 Изменение таблицы
				Стр. 19	Изм. 6.4 Изменение таблицы
				Стр. 30	Изм. 6.5 Изменение таблицы
				Стр.32	Изм. 6.6 Изменение таблицы
	2204/19 - ПМ	Проект межевания территории. Графическая часть.	4	Лист 1	Изм. 6.7 Замена листа
				Лист 2	Изм. 6.8 Замена листа
				Лист 3	Изм. 6.9 Замена листа

Оглавление

Введение.....	6
I. Современное состояние.....	8
II. Проектные предложения.....	10
III. Проект межевания территории на период строительства.....	12
IV. Проект межевания территории на расчетный срок.	14

ВВЕДЕНИЕ

1. Внесение изменений в проект планировки территории, проект межевания территории по адресу: район улиц Калинина – Свердлова – Кривоусова - Орджоникидзе – проспект Успенский города Верхняя Пышма (изм.6).

Изм 6.1

2. Подготовка документации по планировке территории, а именно проекта планировки территории и проектов межевания территорий осуществляется применительно к застроенным и подлежащим застройке территориям, расположенным в границах элементов планировочной структуры города Верхняя Пышма. Проекты межевания территории выполнены в составе проекта планировки территории в рамках выполнения обязательств по Договору о развитии застроенной территории между АО АСЦ «Правобережный» и администрацией городского округа Верхняя Пышма.

3. При разработке проекта учтены следующие нормативные и проектные материалы:

- Градостроительный кодекс РФ с изменениями на 30.12.21 г. (в действующей редакции);
- Земельный кодекс РФ с изменениями на 30.12.21 г. (в действующей редакции);
- Инструкция о порядке разработки, согласования, экспертизы и утверждения градостроительной документации, утверждённой постановлением Госстроя России от 29.10.2022 №150 (в действующей редакции);
- Генеральный план городского округа Верхняя Пышма применительно к территории города Верхняя Пышма, утвержденный Решением Думы городского округа Верхняя Пышма от 28.06.2018 г. № 75/3 (далее Генеральный план городского округа Верхняя Пышма);
- Правила землепользования и застройки городского округа Верхняя Пышма, утвержденные Решением Думы городского округа Верхняя Пышма от 31.10.2019г. № 15/4 (в редакции от 22.07.21 №38-9) (далее Правила землепользования и застройки городского округа Верхняя Пышма);

- Нормативы градостроительного проектирования городского округа Верхняя Пышма, утвержденные Решением Думы городского округа Верхняя Пышма от 25.02.2016г. № 40/5 (в редакции Решения Думы городского округа Верхняя Пышма от 21.12.2017 г. №67/9);
- Нормативы градостроительного проектирования Свердловской области НГПСО-1-2009.66;
- СП 42.13330.2011 «Градостроительство. Планировка и застройка городских и сельских поселений»;
- Утвержденный проект: «Внесение изменений в проект планировки территории и проект межевания территории по адресу: район улицы Калинина - Свердлова – Кривоусова, Орджоникидзе - проспект Успенский города Верхняя Пышма», шифр 2204/19-ПП (изм.1), 2204/19-ПМ (изм.2);
- Утвержденный проект планировки территории и проект межевания территории, расположенной в кадастровых кварталах 66:36:0102070, 66:36:0102071 в г. Верхняя Пышма Свердловской области;
 - Приказ Министерства экономического развития РФ от 1 сентября 2014 года N 540 «Об утверждении классификатора видов разрешенного использования земельных участков» (с изменениями на 16 сентября 2021 года).
 - РДС 30-201-98 «Инструкция о порядке проектирования и установления красных линий в городах и других поселениях РФ», принята постановлением Госстроя России от 6.04.1998 г.№ 18-30.

Координирование поворотных точек земельных участков и красных линий предусмотрено в системе координат МСК-66 (местная система координат Свердловской области), система координат государственного кадастра недвижимости Росреестра.

Система высот - Балтийская.

I. СОВРЕМЕННОЕ СОСТОЯНИЕ

Участок, выделенный под многоэтажную жилую застройку, состоит из 2-ой очереди микрорайона «Садовый» и микрорайона «Центральный», находится в центральной части города Верхняя Пышма Свердловской области, в кварталах улиц Орджоникидзе – Свердлова – Калинина – Зеленая и пр. Успенский – Калинина –Кривоусова.

Территория участка под многоэтажную застройку окружена:

- с северной и восточной стороны – территорией под индивидуальную жилую застройку;
- с южной стороны – малоэтажной и среднеэтажной жилой застройкой и микрорайоном «Садовый» 1-ая очередь;
- с западной стороны – торговым центром, детским дошкольным учреждением и территорией под индивидуальную жилую застройку.

Осваиваемая территория частично занята сложившейся жилой застройкой. Территория в границах 2-ой очереди микрорайона «Садовый» в прошлом была занята коллективными садами. Территория в границах микрорайона «Центральный» застроена жилыми домами средней этажности и административными зданиями, которые подлежат сносу. Снос зданий осуществляется в соответствии с перечнем жилых домов, попадающих в зону застройки микрорайона «Центральный», согласованным и утвержденным администрацией городского округа Верхняя Пышма.

Окружающие участок улицы с типичной городской застройкой: 5-этажными жилыми домами, спортивным комплексом, торговыми центрами, детскими дошкольными учреждениями, школами, а также новостройками: многоэтажный жилой комплекс «Садовый-1».

Территория насыщена инженерными коммуникациями надземной и подземной прокладки высокой степени изношенности.

Внутриквартальная территория частично заасфальтирована, существующие проезды имеют как асфальтовое, так щебеночное и грунтовое покрытия.

Территория озеленена, в основном, кустарником и газоном, рядовую посадку деревьев можно наблюдать вдоль улиц Щорса, Чайковского, Калинина.

На момент разработки настоящего проекта внесения изменений в утверждённую документацию по планировке территории, участок развития застроенной территории «Садовый» застроен в соответствии с Договором о

развитии застроенной территории между АО АСЦ «Правобережный» и администрацией городского округа Верхняя Пышма.

Часть микрорайона «Садовый» и «Центральный» уже застроены многоквартирными многоэтажными жилыми домами согласно концепции проекта межевания и проекта планировки ш.2006/16-ПП.

II. ПРОЕКТНЫЕ ПРЕДЛОЖЕНИЯ

Проект планировки и проект межевания территории по адресу: район улиц Калинина - Свердлова – Кривоусова - Орджоникидзе – проспект Успенский города Верхняя Пышма выполнен в соответствии с Генеральным планом городского округа Верхняя Пышма, а также Правилами землепользования и застройки на территории городского округа Верхняя Пышма.

Проектом планировки предлагается формирование жилой застройки с объектами социального назначения и необходимой инженерной и транспортной инфраструктур.

Определяющими предпосылками выбора основных элементов организации застройки в проектируемом районе послужили социально-экономические, территориальные и градостроительные условия. Социально-экономические – это, прежде всего необходимость предоставления доступного и комфортного жилья с необходимой инфраструктурой различным категориям граждан. Территориальные и градостроительные заключаются в том, что участок расположен в центральной части города Верхняя Пышма вблизи административного центра и центра деловой активности.

Планировочная структура района predetermined системой сложившихся кварталов и улиц и предложениями проекта Генерального плана городского округа Верхняя Пышма, применительно к городу Верхняя Пышма по развитию квартальной застройки и улично-дорожной сети.

Застройка в квартале между улицами представляет собой застройку многоэтажными многоквартирными жилыми домами в комплексе с детскими дошкольными образовательными учреждениями и общеобразовательной школой, подземными и наземными автостоянками, предприятиями сферы обслуживания.

Новое жилищное строительство предусматривается на участке площадью 19,84 га.

На территории проектируемого участка размещаются:

- Общеобразовательная школа;
- 10-16-ти этажный 8-ми секционный жилой дом;
- 16-ти этажный жилой дом;
- 16-ти этажный 4-х секционный жилой дом;
- 10-16-ти этажный 13-ти секционный жилой дом;
- 3-х этажное дошкольное общеобразовательное учреждение на 130 мест;

- Многоуровневый паркинг на 480 м/м;
- Трансформаторные подстанции;
- Распределительный пункт;
- 10-ти этажный жилой дом;
- 16-ти этажный 4-х секционный жилой дом;
- 10-16-ти этажный жилой дом;
- 16-ти этажные жилые дома;
- 3-х этажное дошкольное образовательное учреждение на 350 мест;
- 10-16-ти этажный 5-ти секционный жилой дом;
- 10-14-ти этажный 4-х секционный жилой дом;
- 9-ти этажный жилой дом;
- Подземная автостоянка на 85 м/м;
- 13-ти этажный жилой дом со встроенными помещениями обслуживания на первых этажах;
- 13-ти этажный жилой дом со встроенными помещениями обслуживания на первых этажах;
- Многоуровневый паркинг на 300 м/м.
- 16-ти этажный 7-ми секционный жилой дом
- сооружения «Монумент к 170-летию города Верхняя Пышма, 90-летию АО «Уралэлектромедь», 25-летию ОАО «УГМК»

Изм 6.2

В части жилых домов предусматриваются помещения общественного назначения на первых этажах, в некоторых зданиях и на последующих этажах.

В основе организации транспортной сети, в районе улиц Калинина – Свердлова – Кривоусова, и Орджоникидзе – проспект Успенский, лежит существующая улично-дорожная сеть. Проектируемая сеть улиц и дорог, гармонично связана с существующей системой транспорта и улично-дорожной сети, в увязке с существующей и вновь возводимой застройкой и прилегающей к нему территории. Предусмотрено максимальное разделение движения транспорта и пешеходов, создание оптимальной транспортной доступности до мест приложения труда, общественных и торговых центров и транспортных пересадочных узлов.

III. ПРОЕКТ МЕЖЕВАНИЯ ТЕРРИТОРИИ НА ПЕРИОД СТРОИТЕЛЬСТВА.

Проект межевания территории на период строительства, а также проект внесения изменений в действующую утвержденную документацию по планировке территории выполнен в составе проекта планировки территории на основании действующего Договора о развитии застроенной территории. Настоящий проект разработан в целях определения местоположения границ образуемых и изменяемых земельных участков, установления границ земельных участков, формирования новых границ земельных участков, планируемых для предоставления юридическим лицам под строительство объектов капитального строительства местного значения.

Характеристики проектируемого участка и формируемых земельных участков.

Общая площадь проектируемой территории составляет 19,84 га.

При подготовке проекта межевания территории определение местоположения границ образуемых и изменяемых земельных участков осуществлено в соответствии с действующими градостроительными регламентами городского округа Верхняя Пышма и нормами отвода земельных участков для конкретных видов деятельности, установленными в соответствии с федеральными законами, техническими регламентами.

В проекте межевания определены границы участков, их площади, поворотные точки углов и их координаты в местной системе координат Свердловской области МСК-66. Экспликацию земельных участков на период строительства и экспликации изымаемых участков см. приложение 1. Ведомость координат поворотных точек земельных участков на период строительства см. приложение 2.

На территории проектируемых участков выделены границы зон действия публичных сервитутов в соответствие с градостроительным законодательством РФ, которые отображены на графическом материале проекта межевания.

Виды разрешенного использования земельных участков установлены на основании приказа Министерства экономического развития РФ от 10 ноября 2020 года N П/0412 «Об утверждении классификатора видов разрешенного использования земельных участков» (в ред. Приказов Росреестра от 20.04.2021 N П/0166, от 30.07.2021 N П/0326, от 16.09.2021 N П/0414, от 23.06.2022 N П/0246)).

Координирование поворотных точек земельных участков и красных линий предусмотрено в системе координат МСК-66 (местная система координат Свердловской области), система координат государственного кадастра недвижимости Росреестра.

Отступ от красных линий в целях определения мест допустимого размещения зданий, строений, сооружений в границах образуемых земельных участков с условными номерами 9.1 и 9.2 со стороны улиц Калинина и Кривоусова составляет 0 м.

IV. ПРОЕКТ МЕЖЕВАНИЯ ТЕРРИТОРИИ НА РАСЧЕТНЫЙ СРОК.

Проект межевания территории на расчетный срок, а также проект внесения изменений в действующую утвержденную документацию по планировке территории выполнен в составе проекта планировки территории на основании действующего Договора о развитии застроенной территории. Настоящий проект разработан в целях определения местоположения границ образуемых и изменяемых земельных участков, установления границ земельных участков, формирования новых границ земельных участков, планируемых для предоставления юридическим лицам под строительство объектов капитального строительства местного значения, а также физическим лицам под жилые многоквартирные дома.

Характеристики проектируемого участка и формируемых земельных участков.

Общая площадь проектируемой территории составляет 19,84 га.

При подготовке проекта межевания территории определение местоположения границ образуемых и изменяемых земельных участков осуществлено в соответствии с действующими градостроительными регламентами городского округа Верхняя Пышма и нормами отвода земельных участков для конкретных видов деятельности, установленными в соответствии с федеральными законами, техническими регламентами.

В проекте межевания определены границы участков, их площади, поворотные точки углов и их координаты в местной системе координат Свердловской области МСК-66. Экспликацию земельных участков на расчетный срок см. приложение 3. Ведомость координат поворотных точек земельных участков на период строительства и расчетный срок см. приложение 2.

На территории проектируемых участков выделены границы зон действия публичных сервитутов в соответствие с градостроительным законодательством РФ, которые отображены на графическом материале проекта межевания см. л 3 «Чертёж межевания территории. Расчетный срок. Масштаб 1:2000». Виды разрешенного использования земельных участков установлены на основании Приказа Министерства экономического развития РФ от 10 ноября 2020 года N П/0412 «Об утверждении классификатора видов разрешенного использования земельных участков» (с изменениями на 16 сентября 2021 года).

Через участок с кадастровым номером 66:36:0105003:40 проходит проектируемая сеть водоотведения (бытовой канализации) местного значения. Согласно статье 49 Земельного кодекса изъятие земельных участков для государственных или муниципальных нужд осуществляется в случаях по основаниям, связанных со строительством, реконструкцией следующих объектов местного значения:

-объекты систем электро-, газоснабжения, объекты систем теплоснабжения, объекты централизованных систем горячего водоснабжения, холодного водоснабжения и (или) водоотведения федерального, регионального или местного значения.

Отступ от красных линий в целях определения мест допустимого размещения зданий, строений, сооружений в границах образуемого земельного участка с условным номером 46 со стороны улиц Калинина и Кривоусова составляет 0 м.

Приложение

Перечень образуемых земельных участков и способы их образования. Период строительства.

Условный номер	Категория земель	Разрешённое использование	Площадь, кв.м.	Возможный способ образования	
1.1	Земли населенных пунктов	Многоэтажная жилая застройка (высотная застройка)	3 485	Перераспределение земельных участков и земель, находящихся в государственной или муниципальной собственности	
1.2	Земли населенных пунктов	Историко-культурная деятельность	519	Образование из земель, находящихся в государственной или муниципальной собственности	
Изм 6.3	2	Земли населенных пунктов	Многоэтажная жилая застройка (высотная застройка)	8 222	Перераспределение земельного участка и земель, находящихся в государственной или муниципальной собственности
3	Земли населенных пунктов	Многоэтажная жилая застройка (высотная застройка)	4 993	Перераспределение земельного участка и земель, находящихся в государственной или муниципальной собственности	
4	Земли населенных пунктов	Хранение автотранспорта	2 513	Перераспределение земельного участка и земель, находящихся в государственной или муниципальной собственности	
5	Земли населенных пунктов	Хранение автотранспорта	362	Перераспределение земельного участка и земель, находящихся в государственной или муниципальной собственности	
6	Земли населенных пунктов	Многоэтажная жилая застройка (высотная застройка)	1 139	Перераспределение земельного участка и земель, находящихся в государственной или муниципальной собственности	
7	Земли населенных пунктов	Многоэтажная жилая застройка (высотная застройка)	1 185	Перераспределение земельного участка и земель, находящихся в государственной или муниципальной собственности	
8	Земли населенных пунктов	Хранение автотранспорта	2 046	Перераспределение земельного участка и земель, находящихся в государственной или муниципальной собственности	
9.1	Земли населенных пунктов	Многоэтажная жилая застройка (высотная застройка)	7 446	Перераспределение земельных участков и земель, находящихся в государственной или муниципальной собственности	

Условный номер	Категория земель	Разрешённое использование	Площадь, кв.м.	Возможный способ образования
9.2	Земли населенных пунктов	Многоэтажная жилая застройка (высотная застройка)	4 819	Перераспределение земельного участка и земель, находящихся в государственной или муниципальной собственности
13	Земли населенных пунктов	Многоэтажная жилая застройка (высотная застройка)	13 552	Раздел земельного участка
14	Земли населенных пунктов	Улично-дорожная сеть	558	Раздел земельного участка
15	Земли населенных пунктов	Многоэтажная жилая застройка (высотная застройка)	2 872	Раздел земельного участка
16	Земли населенных пунктов	Улично-дорожная сеть	136	Раздел земельного участка
17	Земли населенных пунктов	Многоэтажная жилая застройка (высотная застройка)	65	Раздел земельного участка
18	Земли населенных пунктов	Многоэтажная жилая застройка (высотная застройка)	1 252	Раздел земельного участка
19	Земли населенных пунктов	Улично-дорожная сеть	1 504	Перераспределение земельных участков
19.1	Земли населенных пунктов	Коммунальное обслуживание	46	Перераспределение земельных участков
20	Земли населенных пунктов	Улично-дорожная сеть	1 415	Перераспределение земельных участков
24	Земли населенных пунктов	Улично-дорожная сеть	15 638	Раздел земельного участка
25	Земли населенных пунктов	Улично-дорожная сеть	343	Раздел земельного участка
26	Земли населенных пунктов	Многоэтажная жилая застройка (высотная застройка)	4 194	Раздел земельного участка
27	Земли населенных пунктов	Улично-дорожная сеть	1 026	Раздел земельного участка
35	Земли населенных пунктов	Улично-дорожная сеть	12 747	Перераспределение земельного участка и земель, находящихся в государственной или муниципальной собственности
36	Земли населенных пунктов	Дошкольное, начальное и среднее общее образование	9 867	Перераспределение земельного участка и земель, находящихся в государственной или муниципальной собственности
37	Земли населенных пунктов	Деловое управление	632	Раздел земельного участка
38	Земли населенных пунктов	Многоэтажная жилая застройка (высотная застройка)	8 564	Раздел земельного участка
39	Земли населенных пунктов	Благоустройство	4 596	Образование из земель, находящихся в государственной

Условный номер	Категория земель	Разрешённое использование	Площадь, кв.м.	Возможный способ образования
				или муниципальной собственности
41	Земли населенных пунктов	Многоэтажная жилая застройка (высотная застройка)	10	Раздел земельного участка
42	Земли населенных пунктов	Улично-дорожная сеть	27 554	Перераспределение земельного участка и земель, находящихся в государственной или муниципальной собственности
43	Земли населенных пунктов	Улично-дорожная сеть	10 128	Образование из земель, находящихся в государственной или муниципальной собственности
44	Земли населенных пунктов	Улично-дорожная сеть	19 759	Перераспределение земельных участков и земель, находящихся в государственной или муниципальной собственности

Каталог координат образуемых земельных участков. Период строительства. -

Условный номер земельного участка		:3У1.1	
Площадь земельного участка, м ²		3485	
Обозначение характерных точек границ	Координаты		
	X	Y	
1	405990,76	1531889,76	
2	406038,92	1531953,13	
3	406012,66	1531974,39	
4	406005,8	1531965,86	
5	405989,55	1531979,24	
6	405953,17	1531933,33	
7	405969,67	1531920,49	
8	405962,5	1531911,24	
1	405990,76	1531889,76	
Вырез 1 из 1			
9	405982,92	1531929,29	
10	405991,64	1531940,33	
11	405973,56	1531954,67	
12	405959,12	1531936,41	
13	405959,67	1531928,65	
14	405969,17	1531929,09	
9	405982,92	1531929,29	
Условный номер земельного участка		:3У1.2	
Площадь земельного участка, м ²		519	
Обозначение характерных точек границ	Координаты		
	X	Y	
9	405982,92	1531929,29	
10	405991,64	1531940,33	
11	405973,56	1531954,67	
12	405959,12	1531936,41	
13	405959,67	1531928,65	
14	405969,17	1531929,09	
9	405982,92	1531929,29	

Изм 6.4

Условный номер земельного участка		:3У2	
Площадь земельного участка, м ²		8222	
Обозначение характерных точек границ	Координаты		
	X	Y	
15	406151,24	1531982,16	
16	406146,33	1531986,08	
17	406053,58	1532060,04	
18	406011,23	1532006,6	
19	406082,19	1531949,6	
20	406113,94	1531945,53	
21	406120,66	1531944,67	
22	406122,79	1531944,41	
23	406139,12	1531966,09	
15	406151,24	1531982,16	
Условный номер земельного участка		:3У3	
Площадь земельного участка, м ²		4993	
Обозначение характерных точек границ	Координаты		
	X	Y	
24	405985,54	1531865,49	

25	405931,79	1531906,35
26	405886,00	1531848,57
27	405940,06	1531807,43
24	405985,54	1531865,49
Условный номер земельного участка		:3У4
Площадь земельного участка, м ²		2513
Обозначение характерных точек границ	Координаты	
	X	Y
28	406185,12	1531955,15
29	406179,35	1531959,74
23	406139,12	1531966,09
22	406122,79	1531944,41
30	406118,56	1531911,31
31	406170,67	1531905,02
32	406154,31	1531918,77
28	406185,12	1531955,15
Условный номер земельного участка		:3У5
Площадь земельного участка, м ²		362
Обозначение характерных точек границ	Координаты	
	X	Y
29	406179,35	1531959,74
15	406151,24	1531982,16
23	406139,12	1531966,09
29	406179,35	1531959,74
Условный номер земельного участка		:3У6
Площадь земельного участка, м ²		1139
Обозначение характерных точек границ	Координаты	
	X	Y
33	406259,01	1531896,23
34	406238,98	1531912,2
35	406210,91	1531876,85
36	406230,89	1531861,6
37	406234,11	1531865,56
33	406259,01	1531896,23
Условный номер земельного участка		:3У7
Площадь земельного участка, м ²		1185
Обозначение характерных точек границ	Координаты	
	X	Y
34	406238,98	1531912,2
38	406218,72	1531928,36
39	406190,04	1531892,76
40	406193,36	1531890,22
35	406210,91	1531876,85
34	406238,98	1531912,2
Условный номер земельного участка		:3У8
Площадь земельного участка, м ²		2046
Обозначение характерных точек границ	Координаты	
	X	Y
38	406218,72	1531928,36
28	406185,12	1531955,15
32	406154,31	1531918,77
31	406170,67	1531905,02
41	406174,68	1531904,53
39	406190,04	1531892,76
38	406218,72	1531928,36
Условный номер земельного участка		:3У9.1
Площадь земельного участка, м ²		7446

Обозначение характерных точек границ	Координаты	
	X	Y
42	406258,73	1531766,26
43	406276,88	1531751,78
44	406302,8	1531731,12
45	406315,39	1531721,87
46	406333,3	1531745,23
47	406344,79	1531760,36
48	406352,68	1531770,64
49	406363,36	1531784,65
50	406372,3	1531796,36
51	406376,84	1531802,31
52	406368,23	1531809,17
53	406315,53	1531851,19
54	406299,35	1531831,21
55	406301,11	1531829,8
56	406301,92	1531828,97
57	406305,22	1531824,59
58	406286,08	1531800,57
42	406258,73	1531766,26
Условный номер земельного участка		:3V9.2
Площадь земельного участка, м ²		4819
Обозначение характерных точек границ	Координаты	
	X	Y
54	406299,35	1531831,21
55	406301,11	1531829,8
56	406301,92	1531828,97
57	406305,22	1531824,59
58	406286,08	1531800,57
42	406258,73	1531766,26
59	406242,01	1531779,6
60	406244,26	1531782,4
61	406256,93	1531798,07
62	406258,56	1531800,08
63	406248,71	1531807,77
64	406233,08	1531819,81
65	406238,14	1531826,39
66	406234,49	1531829,21
67	406237,02	1531832,35
68	406249,29	1531847,57
69	406246,81	1531849,46
70	406274,66	1531883,78
53	406315,53	1531851,19
54	406299,35	1531831,21
Условный номер земельного участка		:3V13
Площадь земельного участка, м ²		13552
Обозначение характерных точек границ	Координаты	
	X	Y
71	406233,39	1531614,53
72	406260,98	1531650,6
73	406282,87	1531679,31
74	406243,19	1531709,61
75	406237,01	1531702,12
76	406217,4	1531717,07
77	406223,66	1531724,51
78	406191,56	1531749,01

79	406188,82	1531727,26
80	406155,82	1531731,44
81	406143,62	1531732,98
82	406136,33	1531733,91
83	406132,73	1531706,23
84	406110,76	1531677,43
85	406160,08	1531639,91
86	406185,4	1531620,6
87	406218,67	1531595,26
71	406233,39	1531614,53
Условный номер земельного участка		:3V14
Площадь земельного участка, м ²		558
Обозначение характерных точек границ	Координаты	
	X	Y
83	406132,73	1531706,23
82	406136,33	1531733,91
88	406133,92	1531734,21
89	406127,35	1531735,05
90	406124,11	1531709,8
91	406112,13	1531694,04
92	406103,44	1531683
84	406110,76	1531677,43
83	406132,73	1531706,23
Условный номер земельного участка		:3V15
Площадь земельного участка, м ²		2872
Обозначение характерных точек границ	Координаты	
	X	Y
93	406167,5	1531857,8
40	406193,36	1531890,22
41	406174,68	1531904,53
94	406158,33	1531906,5
95	406152,26	1531907,23
96	406125,96	1531910,41
30	406118,56	1531911,31
97	406116,75	1531897,09
98	406124,35	1531896,12
99	406119,72	1531859,88
100	406132,24	1531858,27
101	406132,75	1531862,25
93	406167,5	1531857,8
Вырез 1 из 1		
102	406154,83	1531879,3
103	406155,5	1531886,28
104	406148,53	1531886,93
105	406147,87	1531879,97
102	406154,83	1531879,3
Условный номер земельного участка		:3V16
Площадь земельного участка, м ²		136
Обозначение характерных точек границ	Координаты	
	X	Y
106	406164,58	1531854,13
93	406167,5	1531857,8
101	406132,75	1531862,25
100	406132,24	1531858,27
107	406137,18	1531857,63
106	406164,58	1531854,13

Условный номер земельного участка		:3У17	
Площадь земельного участка, м ²		65	
Обозначение характерных точек границ	Координаты		Y
	X	Y	
67	406237,02	1531832,35	
68	406249,29	1531847,57	
69	406246,81	1531849,46	
108	406233,26	1531832,77	
67	406237,02	1531832,35	
Условный номер земельного участка		:3У18	
Площадь земельного участка, м ²		1252	
Обозначение характерных точек границ	Координаты		Y
	X	Y	
109	406230,69	1531861,35	
36	406230,89	1531861,6	
35	406210,91	1531876,85	
40	406193,36	1531890,22	
93	406167,5	1531857,8	
110	406213,15	1531851,95	
109	406230,69	1531861,35	
Условный номер земельного участка		:3У19	
Площадь земельного участка, м ²		1504	
Обозначение характерных точек границ	Координаты		Y
	X	Y	
108	406233,26	1531832,77	
69	406246,81	1531849,46	
111	406240,93	1531853,94	
112	406236,2	1531857,55	
36	406230,89	1531861,6	
109	406230,69	1531861,35	
110	406213,15	1531851,95	
93	406167,5	1531857,8	
106	406164,58	1531854,13	
113	406160,55	1531849,1	
114	406154,65	1531841,72	
115	406200,1	1531836,55	
116	406221,54	1531834,09	
117	406219,06	1531839,32	
118	406225,36	1531842,31	
119	406228,21	1531836,31	
120	406223,15	1531833,91	
108	406233,26	1531832,77	
Условный номер земельного участка		:3У19.1	
Площадь земельного участка, м ²		46	
Обозначение характерных точек границ	Координаты		Y
	X	Y	
117	406219,06	1531839,32	
118	406225,36	1531842,31	
119	406228,21	1531836,31	
121	406221,91	1531833,32	
117	406219,06	1531839,32	
Условный номер земельного участка		:3У20	
Площадь земельного участка, м ²		1415	
Обозначение характерных точек границ	Координаты		Y
	X	Y	
122	406230,64	1531829,55	
123	406231,95	1531831,16	

108	406233,26	1531832,77
120	406223,15	1531833,91
121	406221,91	1531833,32
116	406221,54	1531834,09
115	406200,1	1531836,55
114	406154,65	1531841,72
113	406160,55	1531849,1
106	406164,58	1531854,13
107	406137,18	1531857,63
124	406131,43	1531812,59
125	406130,94	1531808,73
126	406128,35	1531788,54
127	406133,93	1531786,45
128	406142,97	1531785,29
129	406144,27	1531795,37
130	406150,04	1531839,87
131	406152,89	1531839,51
122	406230,64	1531829,55
Условный номер земельного участка		:3У24
Площадь земельного участка, м ²		15638
Обозначение характерных точек границ	Координаты	
	X	Y
132	406123,7	1531792,2
100	406132,24	1531858,27
99	406119,72	1531859,88
133	406107,86	1531861,39
134	406083,74	1531881,07
135	406043,04	1531886,28
136	406045,23	1531904,01
137	406046,07	1531910,81
138	406047,74	1531924,36
139	406048,63	1531931,52
140	406050,79	1531949,01
24	405985,54	1531865,49
141	405983,35	1531862,69
142	405947,5	1531817,13
143	405945,37	1531814,36
27	405940,06	1531807,43
144	405947,96	1531801,41
145	405951,55	1531798,69
146	405973,5	1531781,97
147	405987,07	1531799,8
148	405993,1	1531794,72
149	406006,31	1531810,43
150	406010,81	1531806,63
151	406008,22	1531803,43
152	406016,71	1531796,73
153	406019,02	1531799,73
154	406023,92	1531795,74
155	406059,29	1531766,01
156	406063,14	1531762,77
157	406081,89	1531785,06
158	406087,63	1531791,89
159	406102,11	1531809,1
132	406123,7	1531792,2
Вырез 1 из 1		

160	406031,71	1531859,42
161	406032,64	1531866,36
162	406018,77	1531868,22
163	406017,83	1531861,28
160	406031,71	1531859,42
Условный номер земельного участка		:3У25
Площадь земельного участка, м ²		343
Обозначение характерных точек границ	Координаты	
	X	Y
126	406128,35	1531788,54
125	406130,94	1531808,73
124	406131,43	1531812,59
107	406137,18	1531857,63
100	406132,24	1531858,27
132	406123,7	1531792,2
164	406126,67	1531789,87
126	406128,35	1531788,54
Условный номер земельного участка		:3У26
Площадь земельного участка, м ²		4194
Обозначение характерных точек границ	Координаты	
	X	Y
165	406106,65	1531705,02
166	406111,71	1531714,91
167	406116,26	1531734,64
132	406123,7	1531792,2
159	406102,11	1531809,1
158	406087,63	1531791,89
157	406081,89	1531785,06
156	406063,14	1531762,77
168	406088,3	1531741,81
169	406065,51	1531711,88
170	406076,31	1531703,66
171	406091,06	1531692,43
172	406098,81	1531686,53
92	406103,44	1531683
173	406094,86	1531689,56
165	406106,65	1531705,02
Условный номер земельного участка		:3У27
Площадь земельного участка, м ²		1026
Обозначение характерных точек границ	Координаты	
	X	Y
91	406112,13	1531694,04
90	406124,11	1531709,8
89	406127,35	1531735,05
174	406128,97	1531747,87
175	406130,3	1531758,17
176	406124,74	1531762,57
177	406123,37	1531763,65
164	406126,67	1531789,87
132	406123,7	1531792,2
167	406116,26	1531734,64
166	406111,71	1531714,91
165	406106,65	1531705,02
173	406094,86	1531689,56
92	406103,44	1531683
91	406112,13	1531694,04

Условный номер земельного участка		:3У35	
Площадь земельного участка, м ²		12747	
Обозначение характерных точек границ	Координаты		
	X	Y	
178	406382,11	1532642,29	
179	406397,96	1532612,11	
180	406389,97	1532606,26	
181	406382,27	1532600,54	
182	406294,82	1532535,89	
183	406291,74	1532533,65	
184	406266,35	1532514,81	
185	406202,8	1532467,97	
186	406198,39	1532464,7	
187	406103,88	1532394,89	
188	406090,01	1532384,72	
189	406089,26	1532385,78	
190	406095,56	1532390,37	
191	406092,53	1532394,3	
192	406097,9	1532398,37	
193	406097,65	1532398,7	
194	406086,07	1532390,26	
195	406078,94	1532400,27	
196	406070,05	1532412,63	
197	406084,23	1532421,2	
198	406185,69	1532496,4	
199	406193,68	1532502,73	
200	406226,27	1532525,91	
201	406240	1532535,75	
202	406286,03	1532568,54	
203	406295,99	1532580,25	
204	406297,81	1532581,57	
205	406320,83	1532598,15	
206	406341,42	1532613,16	
207	406361,52	1532627,38	
208	406374,41	1532636,49	
178	406382,11	1532642,29	
Условный номер земельного участка		:3У36	
Площадь земельного участка, м ²		9867	
Обозначение характерных точек границ	Координаты		
	X	Y	
209	406367,21	1532346,03	
210	406367,25	1532350,66	
211	406367,91	1532424,47	
212	406361,89	1532424,52	
213	406361,92	1532427,62	
214	406361,96	1532432,68	
215	406362,36	1532479,27	
216	406315,85	1532479,65	
217	406312,4	1532479,75	
218	406292,18	1532479,82	
219	406291,79	1532450,99	
220	406290,56	1532362,32	
221	406290,23	1532346,63	
209	406367,21	1532346,03	
Условный номер земельного участка		:3У37	
Площадь земельного участка, м ²		632	

Обозначение характерных точек границ	Координаты	
	X	Y
222	406239,8	1532195,52
223	406239,8	1532212,48
224	406239,8	1532226,24
225	406239,8	1532238,16
226	406210,18	1532238,37
222	406239,8	1532195,52
Условный номер земельного участка		:3У38
Площадь земельного участка, м ²		8564
Обозначение характерных точек границ	Координаты	
	X	Y
225	406239,8	1532238,16
224	406239,8	1532226,24
223	406239,8	1532212,48
222	406239,8	1532195,52
227	406271,71	1532149,37
228	406288,6	1532158,83
229	406300,1	1532164,69
230	406329,82	1532181,95
231	406343,5	1532188,53
232	406352,84	1532191,82
233	406362,05	1532193,97
234	406367,37	1532194,83
235	406373,7	1532195,45
236	406386,55	1532237,01
237	406289,85	1532237,76
225	406239,8	1532238,16
Вырез 1 из 1		
238	406251,25	1532191,06
239	406251,3	1532198,06
240	406244,3	1532198,11
241	406244,25	1532191,11
238	406251,25	1532191,06
Условный номер земельного участка		:3У39
Площадь земельного участка, м ²		4596
Обозначение характерных точек границ	Координаты	
	X	Y
226	406210,18	1532238,37
242	406192,11	1532225,28
243	406176,57	1532205,37
244	406229,31	1532162,35
245	406196,02	1532120,99
246	406210,32	1532109,38
247	406247,15	1532127,94
248	406251,87	1532129,81
249	406281,85	1532141,66
227	406271,71	1532149,37
222	406239,8	1532195,52
226	406210,18	1532238,37
Вырез 1 из 1		
250	406254,87	1532148,03
251	406254,63	1532148,41
252	406253,85	1532149,63
253	406242,82	1532162,54
254	406239,84	1532165,75

255	406232,13	1532156,13
256	406226	1532148,47
257	406221,74	1532143,15
258	406220,45	1532141,54
259	406208,66	1532126,82
260	406212,34	1532123,71
261	406225,96	1532132,27
262	406231,92	1532135,55
250	406254,87	1532148,03
Условный номер земельного участка		:3У41
Площадь земельного участка, м ²		10
Обозначение характерных точек границ	Координаты	
	X	Y
66	406234,49	1531829,21
67	406237,02	1531832,35
108	406233,26	1531832,77
123	406231,95	1531831,16
66	406234,49	1531829,21
Условный номер земельного участка		:3У42
Площадь земельного участка, м ²		27554
Обозначение характерных точек границ	Координаты	
	X	Y
263	405846,29	1531803,51
26	405886	1531848,57
27	405940,06	1531807,43
144	405947,96	1531801,41
145	405951,55	1531798,69
146	405973,5	1531781,97
173	406094,86	1531689,56
84	406110,76	1531677,43
85	406160,08	1531639,91
86	406185,4	1531620,6
87	406218,67	1531595,26
264	406250,52	1531571,05
265	406214,26	1531523,47
263	405846,29	1531803,51
Условный номер земельного участка		:3У43
Площадь земельного участка, м ²		10128
Обозначение характерных точек границ	Координаты	
	X	Y
264	406250,52	1531571,05
87	406218,67	1531595,26
71	406233,39	1531614,53
72	406260,98	1531650,6
73	406282,87	1531679,31
266	406284,16	1531681,04
267	406291,61	1531690,71
268	406304,08	1531707,01
269	406306,08	1531705,54
270	406317,14	1531720,58
45	406315,39	1531721,87
46	406333,3	1531745,23
271	406334,93	1531743,99
272	406346,44	1531759,1
47	406344,79	1531760,36
48	406352,68	1531770,64

273	406358,77	1531766,09
274	406369,32	1531780,2
49	406363,36	1531784,65
50	406372,3	1531796,36
275	406378,51	1531791,71
276	406382,85	1531797,5
277	406408,11	1531777,36
264	406250,52	1531571,05
Условный номер земельного участка		:3V44
Площадь земельного участка, м ²		19759
Обозначение характерных точек границ	Координаты	
	X	Y
278	406150,24	1532043,81
279	406145,64	1532038,14
280	406078,99	1532092,21
17	406053,58	1532060,04
15	406151,24	1531982,16
38	406218,72	1531928,36
33	406259,01	1531896,23
70	406274,66	1531883,78
52	406368,23	1531809,17
281	406374,34	1531817,32
282	406389,3	1531806,1
276	406382,85	1531797,5
277	406408,11	1531777,36
283	406433,57	1531810,74
284	406404,27	1531834,91
285	406357,49	1531873,51
278	406150,24	1532043,81

Перечень образуемых земельных участков и способы их образования. Расчетный срок.

Условный номер	Категория земель	Разрешённое использование	Площадь, кв.м.	Возможный способ образования
46	Земли населенных пунктов	Многоэтажная жилая застройка (высотная застройка)	12 340	Объединение земельных участков
47	Земли населенных пунктов	Многоэтажная жилая застройка (высотная застройка)	24 272	Объединение земельных участков
48	Земли населенных пунктов	Многоэтажная жилая застройка (высотная застройка)	7 502	Объединение земельных участков
49	Земли населенных пунктов	Хранение автотранспорта	3 867	Объединение земельных участков
51	Земли населенных пунктов	Многоэтажная жилая застройка (высотная застройка)	21 384	Объединение земельных участков
52	Земли населенных пунктов	Улично-дорожная сеть	6 498	Объединение земельных участков
53	Земли населенных пунктов	Дошкольное, начальное и среднее общее образование	18 539	Объединение земельных участков

Изм 6.5

Ведомость координат поворотных точек земельных участков на расчетный срок.

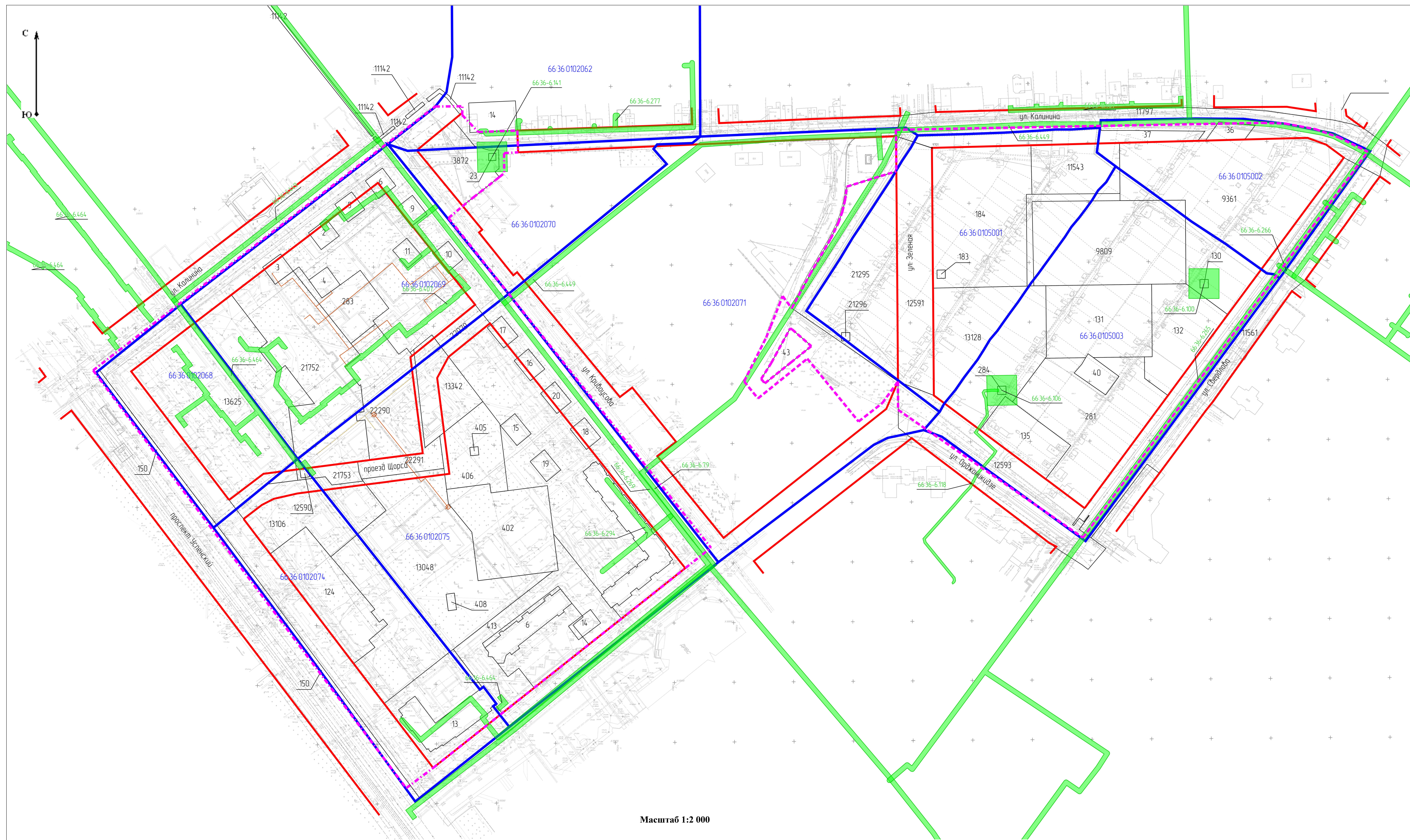
Условный номер земельного участка		:3У46	
Площадь земельного участка, м ²		12340	
Обозначение характерных точек границ	Координаты		
	X	Y	
1	406376,84	1531802,31	
2	406372,3	1531796,36	
3	406363,36	1531784,65	
4	406352,68	1531770,64	
5	406344,79	1531760,36	
6	406333,3	1531745,23	
7	406315,39	1531721,87	
8	406302,8	1531731,12	
9	406276,88	1531751,78	
10	406258,73	1531766,26	
11	406242,01	1531779,6	
12	406244,26	1531782,4	
13	406256,93	1531798,07	
14	406258,56	1531800,08	
15	406248,71	1531807,77	
16	406233,08	1531819,81	
17	406238,14	1531826,39	
18	406234,49	1531829,21	
19	406231,95	1531831,16	
20	406274,65	1531883,77	
21	406315,53	1531851,19	
22	406368,23	1531809,17	
1	406376,84	1531802,31	
Условный номер земельного участка		:3У47	
Площадь земельного участка, м ²		24272	
Обозначение характерных точек границ	Координаты		
	X	Y	
23	406094,86	1531689,56	
24	405973,5	1531781,97	
25	405951,55	1531798,69	
26	405947,96	1531801,41	
27	405940,06	1531807,43	
28	406050,79	1531949,01	
29	406043,04	1531886,28	
30	406083,74	1531881,07	
31	406107,86	1531861,39	
32	406119,72	1531859,88	
33	406132,24	1531858,27	
34	406116,26	1531734,64	
35	406111,71	1531714,91	
36	406106,65	1531705,02	
23	406094,86	1531689,56	
Вырез 1 из 1			
37	406031,71	1531859,42	
38	406032,64	1531866,36	
39	406018,77	1531868,22	
40	406017,83	1531861,28	
37	406031,71	1531859,42	
Условный номер земельного участка		:3У48	

Площадь земельного участка, м ²		7502	
Обозначение характерных точек границ	Координаты		Y
	X		
41	406259,01	1531896,23	
42	406218,72	1531928,36	
43	406205,47	1531911,71	
44	406120,04	1531923,17	
45	406116,75	1531897,09	
46	406124,35	1531896,12	
32	406119,72	1531859,88	
33	406132,24	1531858,27	
47	406132,75	1531862,25	
48	406213,15	1531851,95	
49	406230,69	1531861,35	
41	406259,01	1531896,23	
Вырез 1 из 1			
50	406154,83	1531879,3	
51	406155,5	1531886,28	
52	406148,54	1531886,93	
53	406147,87	1531879,97	
50	406154,83	1531879,3	
Условный номер земельного участка		:3У49	
Площадь земельного участка, м ²		3867	
Обозначение характерных точек границ	Координаты		Y
	X		
42	406218,72	1531928,36	
54	406151,24	1531982,16	
55	406122,79	1531944,41	
44	406120,04	1531923,17	
43	406205,47	1531911,71	
42	406218,72	1531928,36	
Условный номер земельного участка		:3У51	
Площадь земельного участка, м ²		21384	
Обозначение характерных точек границ	Координаты		Y
	X		
54	406151,24	1531982,16	
56	406053,58	1532060,04	
57	405886	1531848,57	
27	405940,06	1531807,43	
28	406050,79	1531949,01	
58	406051,64	1531953,52	
55	406122,79	1531944,41	
54	406151,24	1531982,16	
Вырез 1 из 1			
59	405982,92	1531929,29	
60	405991,64	1531940,33	
61	405973,56	1531954,67	
62	405959,12	1531936,41	
63	405959,67	1531928,65	
64	405969,17	1531929,09	
59	405982,92	1531929,29	

Изм 6.6

Условный номер земельного участка		:3У52	
Площадь земельного участка, м ²		6498	
Обозначение характерных точек границ	Координаты		
	X	Y	
65	406110,76	1531677,43	
23	406094,86	1531689,56	
36	406106,65	1531705,02	
35	406111,71	1531714,91	
34	406116,26	1531734,64	
33	406132,24	1531858,27	
47	406132,75	1531862,25	
48	406213,15	1531851,95	
49	406230,69	1531861,35	
41	406259,01	1531896,23	
20	406274,65	1531883,77	
19	406231,95	1531831,16	
66	406230,64	1531829,55	
67	406150,04	1531839,87	
68	406144,27	1531795,37	
69	406142,97	1531785,29	
70	406136,33	1531733,91	
71	406132,73	1531706,23	
65	406110,76	1531677,43	
Вырез 1 из 2			
72	406136,2	1531736,87	
73	406137,13	1531743,81	
74	406130,2	1531744,75	
75	406129,26	1531737,79	
72	406136,2	1531736,87	
Вырез 2 из 2			
76	406219,06	1531839,32	
77	406225,36	1531842,31	
78	406228,21	1531836,31	
79	406221,91	1531833,32	
76	406219,06	1531839,32	
Условный номер земельного участка		:3У53	
Площадь земельного участка, м ²		18539	
Обозначение характерных точек границ	Координаты		
	X	Y	
80	406288,53	1532267,77	
81	406290,94	1532267,75	
82	406296,66	1532267,71	
83	406406,05	1532266,86	
84	406406,17	1532266,86	
85	406406,91	1532294,58	
86	406408,39	1532349,79	
87	406367,25	1532350,66	
88	406367,21	1532346,03	
89	406290,23	1532346,63	
90	406290,43	1532352,28	
91	406290,56	1532362,32	
92	406231,1	1532362,83	
93	406229,67	1532361,76	
94	406193,1	1532334,39	
95	406197,73	1532328,2	

96	406169,57	1532307,12
97	406198,5	1532268,46
80	406288,53	1532267,77
Вырез 1 из 1		
98	406206,19	1532321,88
99	406206,3	1532328,88
100	406199,3	1532328,99
101	406199,19	1532321,99
98	406206,19	1532321,88

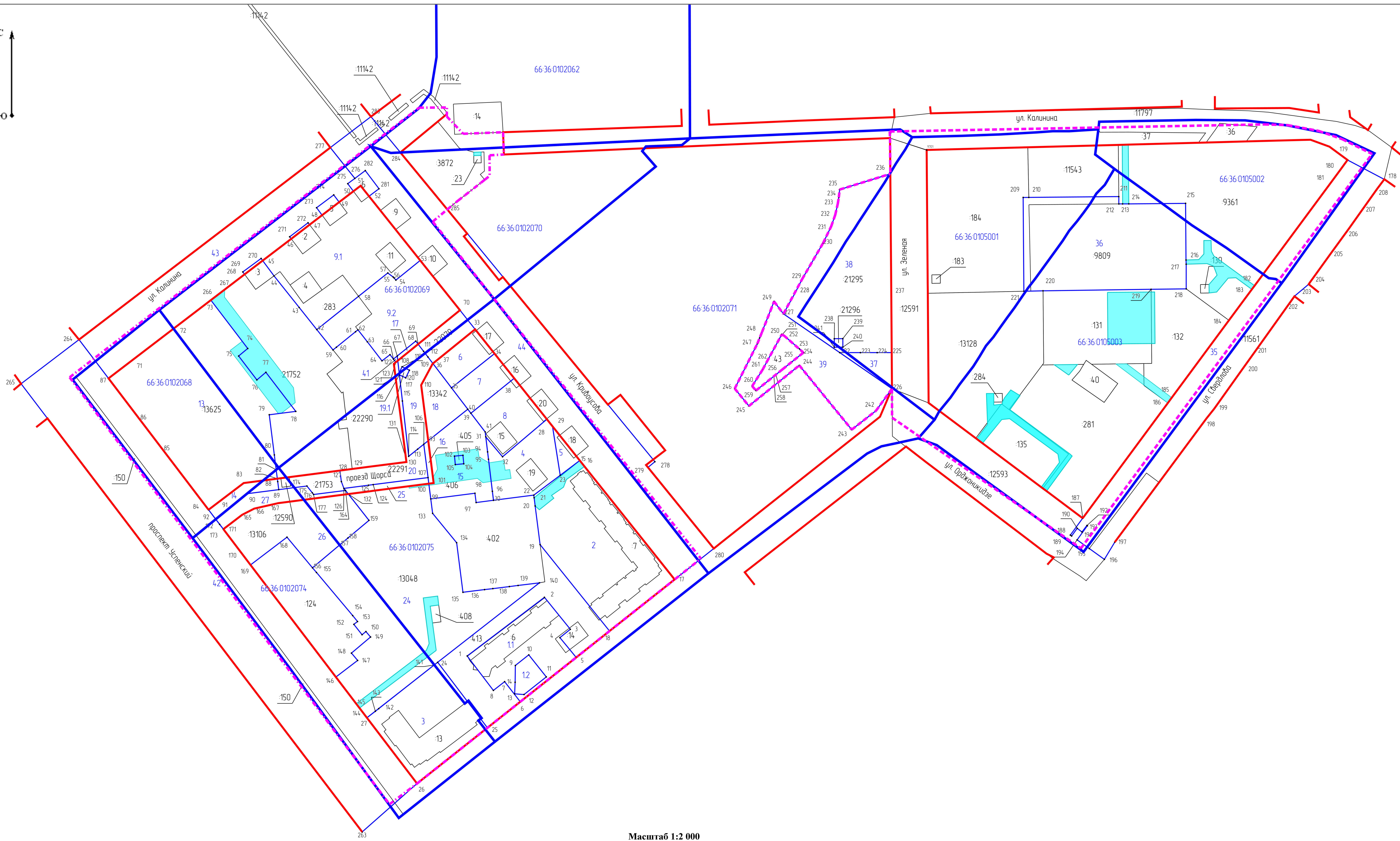
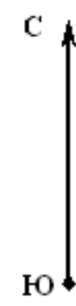


Масштаб 1:2 000

- Условные обозначения:**
- граница проекта межевания территории
 - образуемый земельный участок
 - кадастровый квартал
 - действующие красные линии *
 - границы и кадастровые номера существующих земельных участков
 - границы зон с особыми условиями использования территорий
 - границы особо охраняемых природных территорий **
 - границы территорий объектов культурного наследия **
 - границы лесничеств, участков лесничеств, лесных кварталов, лесотаксационных выделов или частей лесотаксационных выделов **
 - существующие объекты капитального строительства

Примечания:
 * Красная линия установлена в соответствии с документацией по планировке территории «Внесение изменений в проект планировки территории и проект межевания территории по адресу район улиц Калинина – Свердлова – Кривоусова – Орджоникидзе – проспект Успенский г. Верхняя Пышма», утвержденным постановлением администрации городского округа Верхняя Пышма от 28.07.2022 № 94-0.
 ** в границах проектирования отсутствуют.

2204/19-ПМТ					
Внесение изменений в проект планировки территории и проект межевания территории по адресу район улиц Калинина – Свердлова – Кривоусова – Орджоникидзе – проспект Успенский					
Изм.	Лист	№ докум.	Подпись	Дата	
Разработ	Литвинцова			12.24	Материалы по обоснованию проекта межевания территории
Проверил	Якушев				
ГАП	Дельянова				Чертеж материалов по обоснованию проекта межевания территории
ГИП	Якушев				
И. контр.	Кузнецов				АО АСЦ "Правобережный"



Масштаб 1:2 000

Условный номер	Разрешенное использование	Площадь, кв.м.
11	Многоэтапная жилая застройка (высотная застройка)	3 485
12	Историко-культурная деятельность	519
2	Многоэтапная жилая застройка (высотная застройка)	8 222
3	Многоэтапная жилая застройка (высотная застройка)	4 993
4	Хранение автотранспорта	2 513
5	Хранение автотранспорта	362
6	Многоэтапная жилая застройка (высотная застройка)	1 139
7	Многоэтапная жилая застройка (высотная застройка)	1 185
8	Хранение автотранспорта	2 046
9.1	Многоэтапная жилая застройка (высотная застройка)	7 446
9.2	Многоэтапная жилая застройка (высотная застройка)	4 819
13	Многоэтапная жилая застройка (высотная застройка)	13 552
14	Улично - дорожная сеть	558
15	Многоэтапная жилая застройка (высотная застройка)	2 872
16	Улично - дорожная сеть	136
17	Многоэтапная жилая застройка (высотная застройка)	65
18	Многоэтапная жилая застройка (высотная застройка)	1 252
19	Улично - дорожная сеть	1 504
19.1	Коммунальное обслуживание	4,6
20	Улично - дорожная сеть	1 415
24	Улично - дорожная сеть	15 638
25	Улично - дорожная сеть	34,3
26	Многоэтапная жилая застройка (высотная застройка)	4 194
27	Улично - дорожная сеть	1 026
35	Улично - дорожная сеть	12 74,7
36	Дошкольное, начальное и среднее общее образование	9 86,7
37	Деловое управление	63,2
38	Многоэтапная жилая застройка (высотная застройка)	8 56,4
39	Благоустройство	4 59,6
41	Многоэтапная жилая застройка (высотная застройка)	10
4.2	Улично - дорожная сеть	27 55,4
4.3	Улично - дорожная сеть	10 12,8
4.4	Улично - дорожная сеть	19 75,9

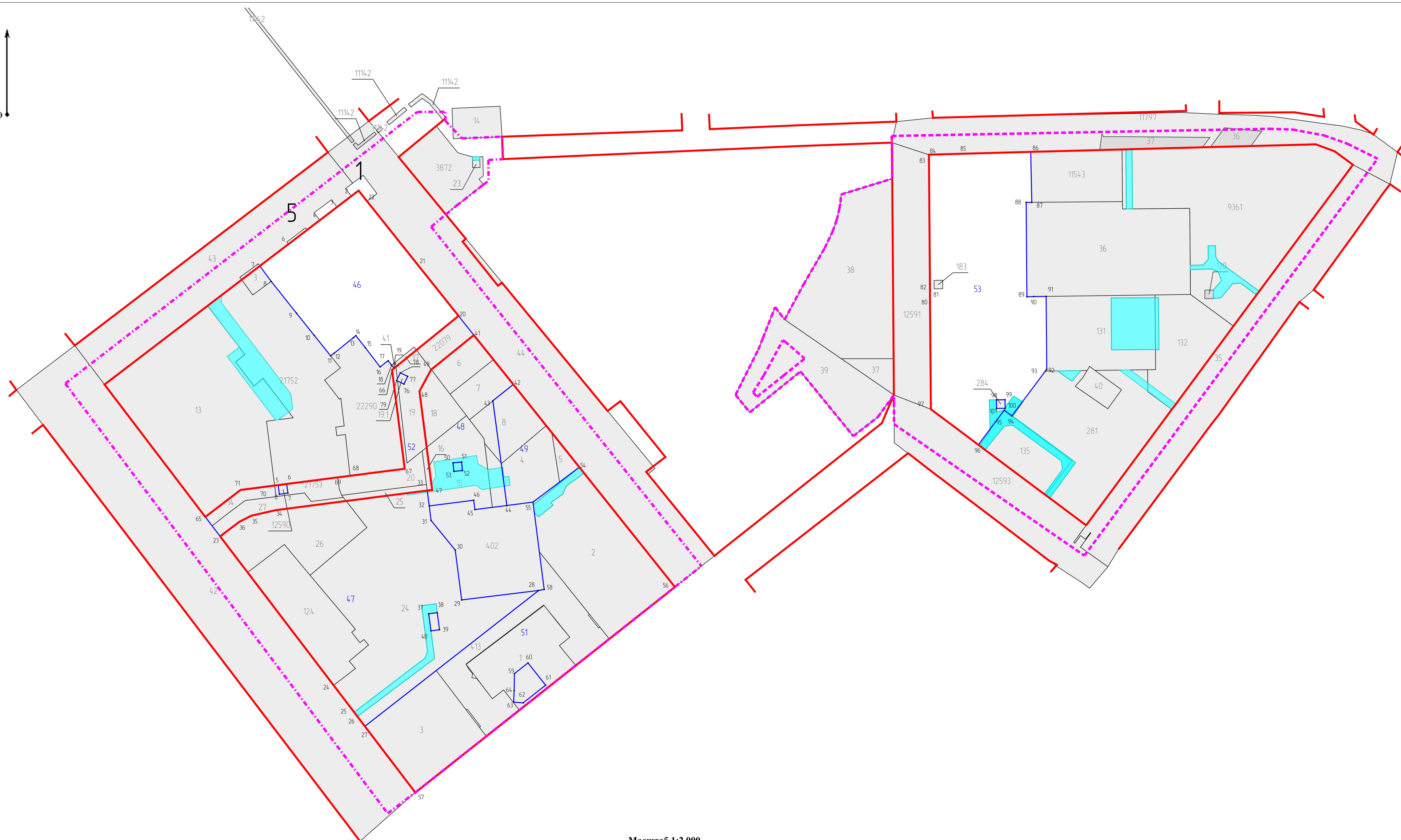
Условные обозначения:

- граница проекта межевания территории
- образуемый земельный участок
- кадастровый квартал
- действующие красные линии *
- границы и кадастровые номера существующих земельных участков
- границы публичных сервитутов

Примечания:
* Красная линия установлена в соответствии с документами по планировке территории и внесению изменений в проект планировки территории и проект межевания территории по адресу район улиц Колыбина - Свердлова - Кривоусова - Орджоникидзе - проспект Успенский, утвержденным постановлением администрации городского округа Верхняя Пышма от 28.07.2022 № 946.

					2204/19-ПМТ			
					Внесение изменений в проект планировки территории и проект межевания территории по адресу район улиц Колыбина - Свердлова - Кривоусова - Орджоникидзе - проспект Успенский			
Изм.	Лист	№ докум.	Подпись	Дата	Основная часть проекта межевания территории	Стадия	Лист	Листов
						ПМТ	2	4
					Чертеж межевания территории. Первый строительства. Масштаб 1:2000	АО АСЦ "Травоберезный"		

С
Ю



Масштаб 1:2 000

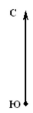
Числовой номер	Разрешенное использование	Площадь, кв.м
46	Многоэтапная жилая застройка (высотная застройка)	12 340
47	Многоэтапная жилая застройка (высотная застройка)	24 272
48	Многоэтапная жилая застройка (высотная застройка)	7 502
49	Хранение автотранспорта	3 867
51	Многоэтапная жилая застройка (высотная застройка)	21 384
52	Эльчно - дорожная сеть	6 498
53	Дошкольное, начальное и среднее общее образование	18 539

Условные обозначения:

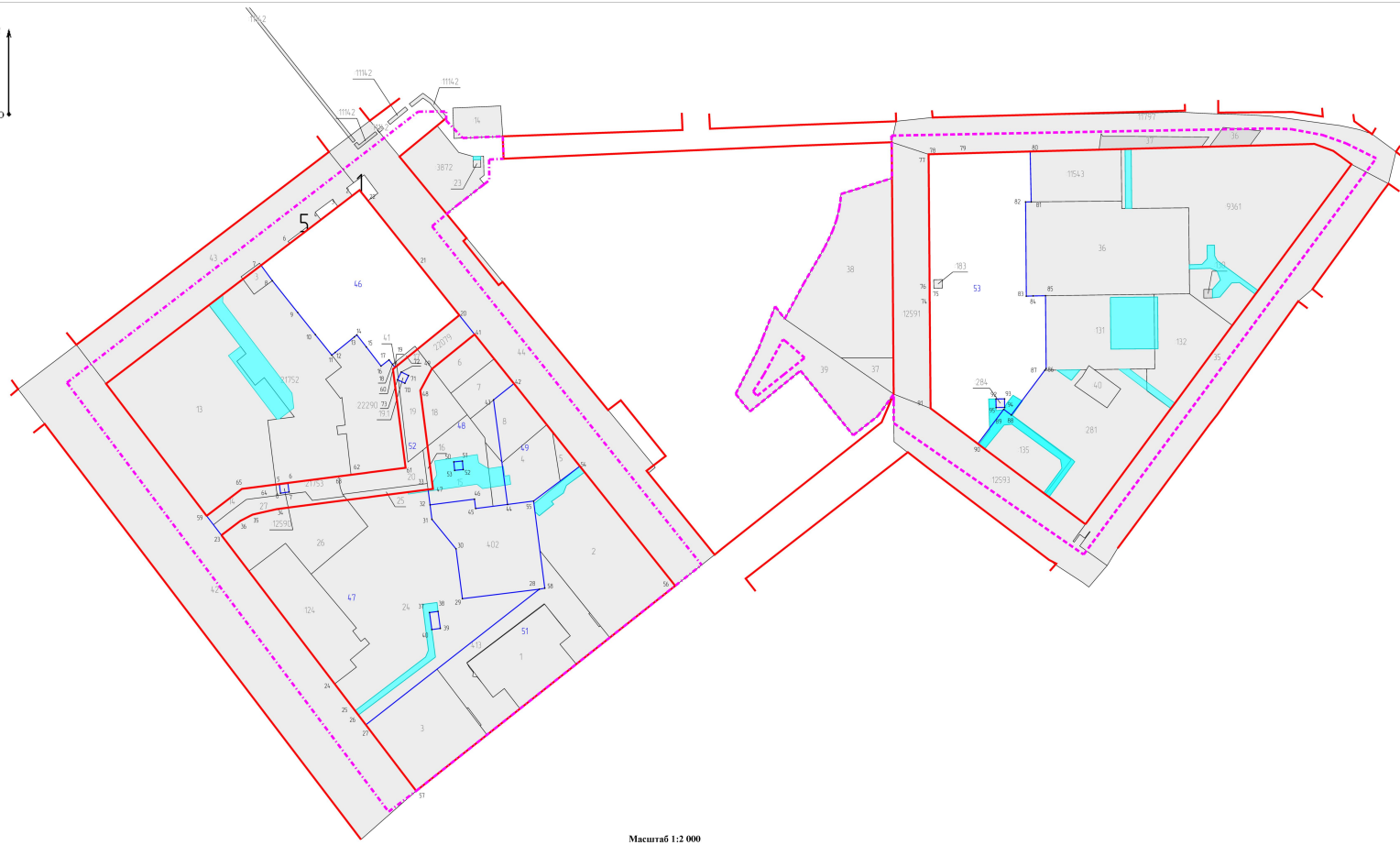
- граница проекта межевания территории
- образуемый земельный участок
- кадастровый квартал
- действующие красные линии *
- границы и кадастровые номера существующих земельных участков
- границы публичных сервитутов

Примечания:
* Красная линия установлена в соответствии с документацией по планировке территории «Внесение изменений в проект планировки территории и проект межевания территории по адресу: район улиц Калинина – Свердлова – Кривоусова – Орджоникидзе – проспект Успенский городского округа Верхняя Пышма», утвержденным постановлением администрации городского округа Верхняя Пышма от 28.07.2022 № 94.

				2204/19-ПМТ		
				Внесение изменений в проект планировки территории и проект межевания территории по адресу: район улиц Калинина – Свердлова – Кривоусова – Орджоникидзе – проспект Успенский		
Изм/Лист	№ докум	Подпись	Дата	Страница	Лист	Листов
Разраб.	Платунова		12.24	ПМТ	3	4
Проверил	Якушев					
ГАП	Демьянова					
ГИП	Якушев					
Н. контр.	Кузнецов					
				Основная часть проекта межевания территории		
				Чертеж межевания территории.		
				Расчетный срок.		
				Масштаб 1:2000		
				АО АСЦ "Правобережный"		



Условный номер	Разрешенное использование	Площадь, кв.м
4.6	Многоэтапная жилая застройка (высотная застройка)	12 343
4.7	Многоэтапная жилая застройка (высотная застройка)	24 272
4.8	Многоэтапная жилая застройка (высотная застройка)	7 502
4.9	Учебные здания-спортивные сооружения	3 867
5.1	Многоэтапная жилая застройка (высотная застройка)	21 903
5.2	Улично - дорожная сеть	6 544
5.3	Школьные, детские и среднее общее образование	18 539



Масштаб 1:2 000

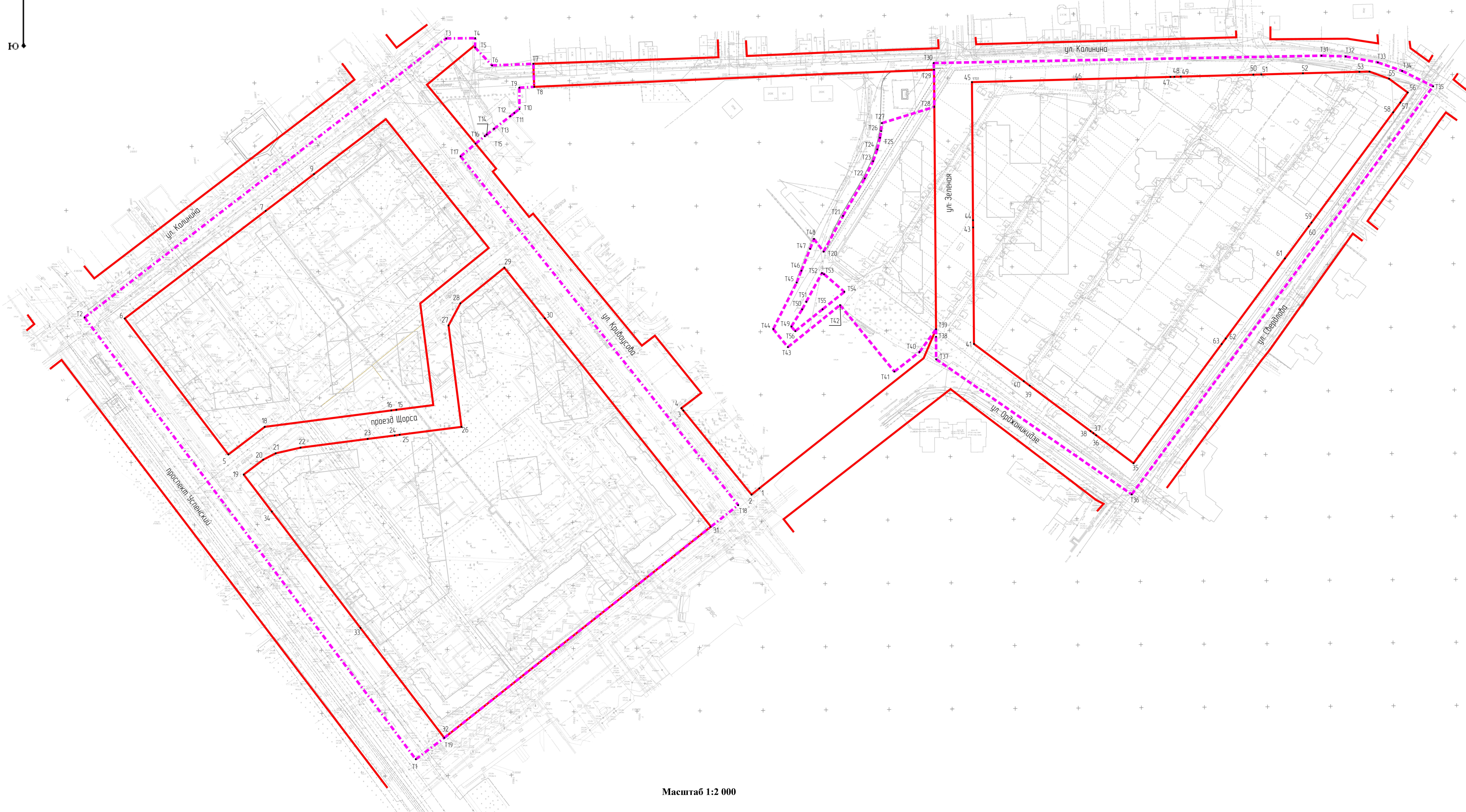
АНУЛИРОВАН
 Заменен
 Разрешение № 32-24 от 12.24
 Ведущий инженер Диденко И.И. 12.24

- Условные обозначения:**
- граница проекта межевания территории
 - образуемый земельный участок
 - кадастровый квартал
 - действующие красные линии *
 - границы и кадастровые номера существующих земельных участков
 - границы публичных сервитутов

Примечания
 * Красные линии установлены в соответствии с документацией по планировке территории «Внесение изменений в проект планировки территории и проект межевания территории по адресу: район улицы Калашникова - Свердловская - Кировская - Орловская - проспект Чувашский, Успенский города Верхняя Пышма», утвержденных постановлением администрации городского округа Верхняя Пышма от 28.07.2022 № 46.

				22.04./05-24-ПМТ		
Внесение изменений в проект планировки территории и проект межевания территории по адресу: район улицы Калашникова - Свердловская - Кировская - Орловская - проспект Чувашский, Успенский города Верхняя Пышма						
Изм./Лист	№ докум.	Подпись	Дата	Страница	Лист	Листов
Разработчик	Платинова		07.24	ПМТ	3	4
Проверил	Лкушев			Исходный проект проекта межевания территории		
ГАП	Дельникова			Чертеж межевания территории		
ГИП	Лкушев			Расчетный срок		
И.контр.	Кузнецов			Масштаб 1:2000		

С
Ю



Масштаб 1:2 000

Каталог координат красных линий					
Точка	X, м	Y, м	Точка	X, м	Y, м
1	406 083.96	1 532 098.34	32	405 886.00	1 531 848.57
2	406 079.00	1 532 092.20	33	405 973.21	1 531 782.17
3	406 145.64	1 532 038.14	34	406 065.51	1 531 711.88
4	406 147.55	1 532 036.59	35	406 103.88	1 532 394.90
5	406 110.76	1 531 677.43	36	406 126.09	1 532 365.22
6	406 218.67	1 531 595.26	37	406 127.74	1 532 363.02
7	406 304.08	1 531 707.01	38	406 129.38	1 532 360.81
8	406 315.39	1 531 721.87	39	406 165.43	1 532 312.65
9	406 333.26	1 531 745.26	40	406 168.96	1 532 307.93
10	406 344.79	1 531 760.36	41	406 198.50	1 532 268.47
11	406 376.84	1 531 802.31	43	406 290.94	1 532 267.76
12	406 274.66	1 531 883.78	44	406 296.66	1 532 267.72
13	406 230.64	1 531 829.55	45	406 406.17	1 532 266.87
14	406 150.04	1 531 839.87	46	406 408.39	1 532 349.80
15	406 146.28	1 531 810.62	47	406 410.38	1 532 424.13
16	406 145.73	1 531 806.61	48	406 410.46	1 532 427.26
17	406 142.97	1 531 785.29	49	406 410.59	1 532 432.30
18	406 132.73	1 531 706.23	50	406 412.15	1 532 489.80
19	406 094.86	1 531 689.56	51	406 412.32	1 532 496.12
20	406 106.65	1 531 705.02	52	406 413.20	1 532 529.11
21	406 111.71	1 531 714.91	53	406 414.39	1 532 573.82
22	406 116.26	1 531 734.64	55	406 408.89	1 532 597.30
23	406 123.13	1 531 787.86	56	406 397.97	1 532 612.14
24	406 125.91	1 531 809.27	57	406 389.98	1 532 606.29
25	406 126.46	1 531 813.26	58	406 382.28	1 532 600.57
26	406 132.75	1 531 862.25	59	406 294.82	1 532 535.89
27	406 213.15	1 531 851.95	60	406 291.74	1 532 533.65
28	406 230.69	1 531 861.35	61	406 266.36	1 532 514.84
29	406 259.01	1 531 896.23	62	406 202.80	1 532 467.97
30	406 218.72	1 531 928.36	63	406 198.41	1 532 464.72
31	406 053.58	1 532 060.04			

Каталог координат границ проекта межевания					
Точка	X, м	Y, м	Точка	X, м	Y, м
T1	405869.02	1531826.01	T29	406415.96	1532236.79
T2	406219.49	1531563.38	T30	406421.38	1532236.53
T3	406440.90	1531850.18	T31	406427.20	1532543.81
T4	406441.13	1531873.11	T32	406426.61	1532562.97
T5	406433.76	1531873.02	T33	406421.89	1532588.44
T6	406419.46	1531886.46	T34	406415.07	1532607.72
T7	406420.75	1531919.24	T35	406402.87	1532632.27
T8	406402.48	1531919.91	T36	406079.17	1532393.45
T9	406401.82	1531908.09	T37	406186.40	1532238.45
T10	406384.91	1531908.20	T38	406204.25	1532238.39
T11	406381.74	1531904.12	T39	406210.21	1532238.41
T12	406379.21	1531900.89	T40	406192.11	1532225.28
T13	406369.15	1531888.05	T41	406176.57	1532205.37
T14	406364.62	1531882.27	T42	406229.31	1532162.35
T15	406363.37	1531880.67	T43	406196.01	1532121.00
T16	406357.38	1531873.39	T44	406210.32	1532109.38
T17	406347.32	1531861.48	T45	406214.75	1532127.94
T18	406070.64	1532081.56	T46	406256.60	1532131.68
T19	405886.00	1531848.57	T47	406273.95	1532138.54
T20	406271.71	1532149.37	T48	406281.85	1532141.66
T21	406300.10	1532164.69	T49	406212.34	1532123.71
T22	406329.82	1532181.95	T50	406225.96	1532132.27
T23	406343.50	1532188.53	T51	406231.92	1532135.55
T24	406352.84	1532191.82	T52	406254.75	1532147.97
T25	406362.05	1532193.97	T53	406253.85	1532149.63
T26	406367.37	1532194.83	T54	406239.84	1532165.75
T27	406373.70	1532195.45	T55	406226.00	1532148.47
T28	406386.55	1532231.02	T56	406208.66	1532126.82

Система координат МСК-66, зона 1

- Условные обозначения:**
- граница проекта межевания территории
 - действующие красные линии

2204/19-ПМТ					
Внесение изменений в проект планировки территории и проект межевания территории по адресу район улиц Калинина - Серафимова - Крыловская - Орджоникидзе - проспект Успенский					
Изм.	Лист	№ докум.	Подпись	Дата	
Разработ	Плотникова			22.24	
Проверил	Якушев				
ГАП	Демьянова				
ГИП	Якушев				
И. контр.	Кузнецов				
Основная часть проекта межевания территории					Страницы
План красных линий Масштаб 1:2000					Лист
					Листов
					ПМТ
					4
					4
					АО АСЦ "Правобережный"