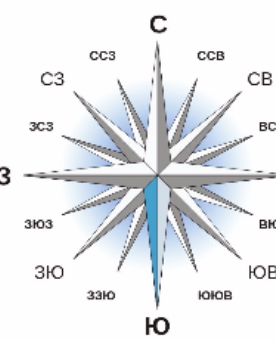


# РАЗРАБОТКА ДОКУМЕНТАЦИИ ПО ПЛАНИРОВКЕ ТЕРРИТОРИИ "ПРОЕКТ ПЛАНИРОВКИ ТЕРРИТОРИИ И ПРОЕКТ МЕЖЕВАНИЯ ТЕРРИТОРИИ НАСЕЛЕННЫХ ПУНКТОВ: П. КЕДРОВОЕ, П. ОЛЬХОВКА, С. МОСТОВСКОЕ, П. НАГОРНЫЙ"



## ЧЕРТЕЖ МЕЖЕВАНИЯ ТЕРРИТОРИИ С. МОСТОВСКОЕ М 1:1000

### УСЛОВНЫЕ ОБОЗНАЧЕНИЯ

#### ГРАНИЦЫ

- Граница населенного пункта
- Граница проекта планировки
- Проектируемые красные линии
- Границы существующих земельных участков
- Линии регулирования застройки
- Границы образуемых земельных участков
- Границы образуемых земельных участков, которые после образования будут относиться к территориям общего пользования

#### ТРАНСПОРТНАЯ ИНФРАСТРУКТУРА

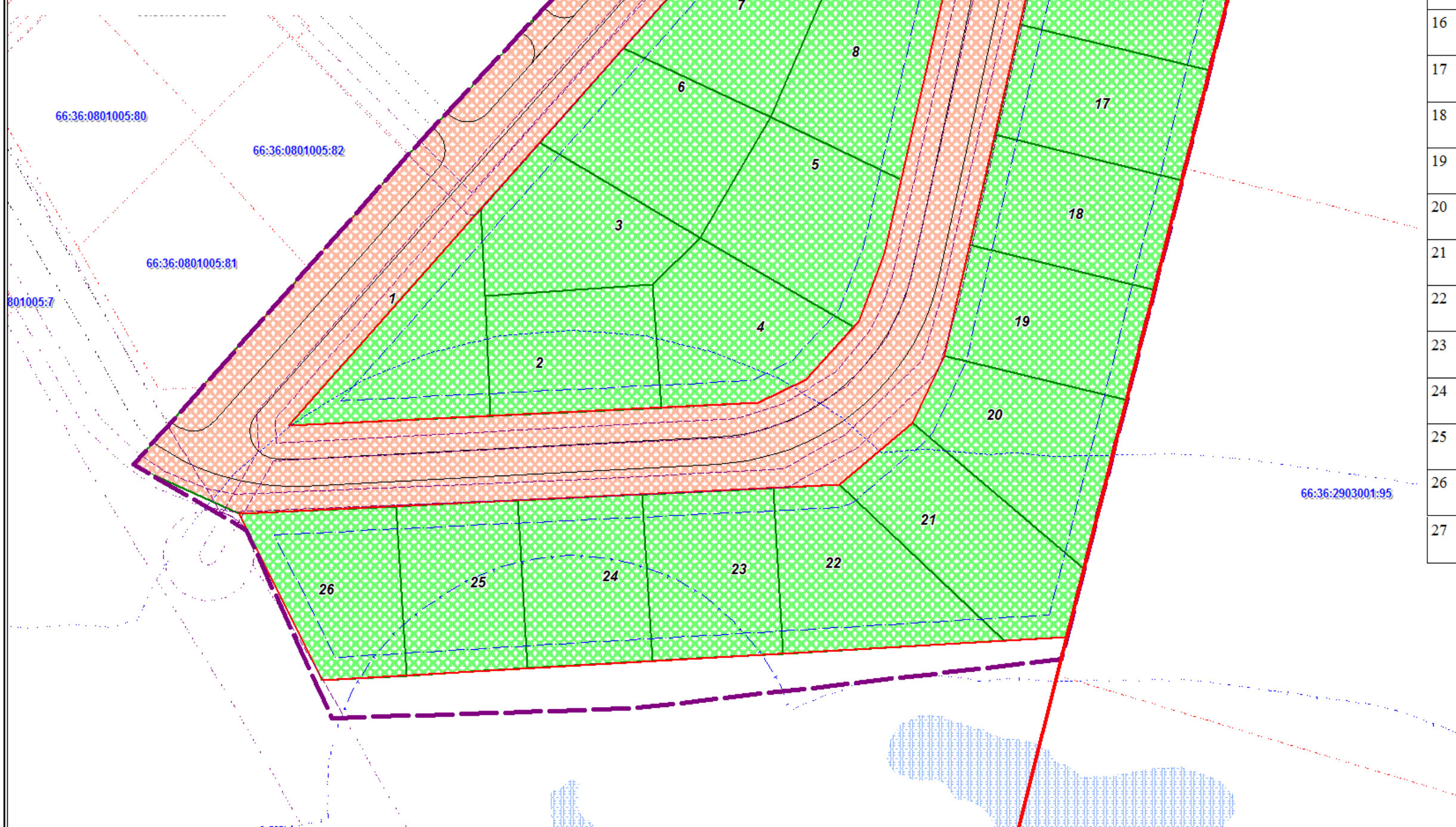
- Автомобильная дорога, улично-дорожная сеть, тротуар (планируемые)

#### ЗОНЫ С ОСОБЫМИ УСЛОВИЯМИ ИСПОЛЬЗОВАНИЯ ТЕРРИТОРИЙ

- Охранные зоны инженерных объектов
- Водоохранная зона
- Прибрежная защитная полоса

#### Примечание:

Ведомость координат поворотных точек образуемых и изменяемых земельных участков представлена в пояснительной записке



### ЭКСПЛИКАЦИЯ ВНОВЬ ОБРАЗУЕМЫХ ЗЕМЕЛЬНЫХ УЧАСТКОВ

№	S кв.м	Вид земельного участка	Код	Вид разрешен. использования	Статус объекта
1	1032	Границы образуемых земельных участков	2.1	Для индивидуального жилищного строительства	Планируемый
2	1012	Границы образуемых земельных участков	2.1	Для индивидуального жилищного строительства	Планируемый
3	1047	Границы образуемых земельных участков	2.1	Для индивидуального жилищного строительства	Планируемый
4	1084	Границы образуемых земельных участков	2.1	Для индивидуального жилищного строительства	Планируемый
5	1185	Границы образуемых земельных участков	2.1	Для индивидуального жилищного строительства	Планируемый
6	1128	Границы образуемых земельных участков	2.1	Для индивидуального жилищного строительства	Планируемый
7	1070	Границы образуемых земельных участков	2.1	Для индивидуального жилищного строительства	Планируемый
8	1153	Границы образуемых земельных участков	2.1	Для индивидуального жилищного строительства	Планируемый
9	1062	Границы образуемых земельных участков	2.1	Для индивидуального жилищного строительства	Планируемый
10	1179	Границы образуемых земельных участков	2.1	Для индивидуального жилищного строительства	Планируемый
11	1170	Границы образуемых земельных участков	2.1	Для индивидуального жилищного строительства	Планируемый
12	1146	Границы образуемых земельных участков	2.1	Для индивидуального жилищного строительства	Планируемый
13	1122	Границы образуемых земельных участков	2.1	Для индивидуального жилищного строительства	Планируемый
14	1112	Границы образуемых земельных участков	2.1	Для индивидуального жилищного строительства	Планируемый
15	1104	Границы образуемых земельных участков	2.1	Для индивидуального жилищного строительства	Планируемый
16	1094	Границы образуемых земельных участков	2.1	Для индивидуального жилищного строительства	Планируемый
17	1081	Границы образуемых земельных участков	2.1	Для индивидуального жилищного строительства	Планируемый
18	1057	Границы образуемых земельных участков	2.1	Для индивидуального жилищного строительства	Планируемый
19	1056	Границы образуемых земельных участков	2.1	Для индивидуального жилищного строительства	Планируемый
20	1200	Границы образуемых земельных участков	2.1	Для индивидуального жилищного строительства	Планируемый
21	1226	Границы образуемых земельных участков	2.1	Для индивидуального жилищного строительства	Планируемый
22	1169	Границы образуемых земельных участков	2.1	Для индивидуального жилищного строительства	Планируемый
23	1071	Границы образуемых земельных участков	2.1	Для индивидуального жилищного строительства	Планируемый
24	1029	Границы образуемых земельных участков	2.1	Для индивидуального жилищного строительства	Планируемый
25	1007	Границы образуемых земельных участков	2.1	Для индивидуального жилищного строительства	Планируемый
26	1011	Границы образуемых земельных участков	2.1	Для индивидуального жилищного строительства	Планируемый
27	12924	Границы образуемых земельных участков, которые после образования будут относиться к территориям общего пользования	12.0	Земельные участки (территории) общего пользования	Планируемый

РАЗРАБОТКА ДОКУМЕНТАЦИИ ПО ПЛАНИРОВКЕ ТЕРРИТОРИИ "ПРОЕКТ ПЛАНИРОВКИ ТЕРРИТОРИИ И ПРОЕКТ МЕЖЕВАНИЯ ТЕРРИТОРИИ НАСЕЛЕННЫХ ПУНКТОВ: П. КЕДРОВОЕ, П. ОЛЬХОВКА, С. МОСТОВСКОЕ, П. НАГОРНЫЙ"



ЧЕРТЕЖ МЕЖЕВАНИЯ ТЕРРИТОРИИ С. МОСТОВСКОЕ

Масштаб	М 1:1 000	Директор	Рожков Е.С.
Шифр проекта	ПШМ-16113-3	Главный инженер	Носков А.Ю.
Дата			Подпись Лист 2