

ООО «ПроектАр»

**Проект планировки и проект межевания
территории в кварталах ул. Декабристов -
Красных Партизан – Горняков
и пр. Успенский – Декабристов - Красных
Партизан в г. Верхняя Пышма
Свердловской области**

42256736.71.11.2.012.ПМТ

Том 3

Екатеринбург, 2021

ООО «ПроектАр»

**Проект планировки и проект межевания
территории в кварталах ул. Декабристов -
Красных Партизан – Горняков
и пр. Успенский – Декабристов - Красных
Партизан в г. Верхняя Пышма
Свердловской области**

42256736.71.11.2.012.ПМТ

Том 3

Директор

Главный градостроитель



Ермакова М.В.

Переверзева Н.В.



Екатеринбург, 2021

**Проект межевания разработан авторским коллективом
в составе:**

Главный градостроитель
Главный инженер проекта
Исполнитель



Н.В. Переверзева
С.В. Заика
Ю.В. Михельсонова

Состав проекта

№ п\п	Наименование	№ ТОМОВ ЛИСТОВ	КОЛ-ВО ЛИСТОВ
1	2	3	4
2	Проект межевания территории		
2.1	Основная (утверждаемая) часть:		
	Том 3. Пояснительная записка	1 кн.	64
	Чертеж межевания территории (1 этап), М 1:1000	12	1
	Чертеж межевания территории (2 этап), М 1:1000	13	1
	Чертеж межевания территории (3 этап), М 1:1000	14	1
2.2	Материалы по обоснованию:		
	Чертеж межевания территории (существующее использование территории), М 1:1000	11	1

Содержание

Введение.....	5
1. Цели и задачи подготовки проекта межевания территории	8
2. Сведения о результатах инженерных изысканиях, которые были использованы при подготовке проекта межевания территории.....	8
3. Сведения о территории проектирования.....	8
4. Сведения о существующих земельных участках	11
5. Сведения о существующих объектах капитального строительства	19
6. Сведения об образуемых земельных участках.....	22
7. Сведения об устанавливаемых публичных сервитутах	59
8. Сведения о земельных участках, планируемых под изъятие для государственных и муниципальных нужд.....	60

ВВЕДЕНИЕ

Проект планировки и проект межевания территории в границах ул. Декабристов-Красных Партизан-Горняков и в границах ул. Просп. Успенский - ул. Декабристов - ул. Красных Партизан в г. Верхняя Пышма разработан на основании Постановления Администрации городского округа Верхняя Пышма от 05.03.2018 № 193, в соответствии с Техническим заданием на разработку документации.

При разработке проекта межевания территории учтены и использованы следующие нормативные правовые акты и документы:

- Градостроительный кодекс Российской Федерации от 29.12.2004 № 190-ФЗ (с изменениями и дополнениями);
- Земельный кодекс Российской Федерации от 25.10.2001 № 136-ФЗ (ред. от 03.08.2018) «О введении в действие Земельного Кодекса Российской Федерации» (с изменениями и дополнениями);
- Федеральный закон от 13 июля 2015 № 218-ФЗ «О государственной регистрации недвижимости» (с изменениями и дополнениями);
- Федеральный закон от 24 июля 2007 № 221-ФЗ «О кадастровой деятельности» (с изменениями и дополнениями);
- Федеральный закон от 08 ноября 2007 № 257-ФЗ «Об автомобильных дорогах и о дорожной деятельности в Российской Федерации и о внесении изменений в отдельные законодательные акты Российской Федерации»;
- Федеральный закон от 10 января 2002 года № 7-ФЗ «Об охране окружающей среды» (с изменениями и дополнениями);
- свод правил 42.13330.2016 «Градостроительство. Планировка и застройка городских и сельских поселений. Актуализированная редакция СНиП 2.07.01-89*»;
- свод правил 11-104-97 «Инженерно-геодезические изыскания для строительства»;
- СанПиН 2.2.1/2.1.1.1200-03 «Санитарно-защитные зоны и санитарная классификация предприятий, сооружений и иных объектов» (с изменениями и дополнениями)
- приказ Росреестра от 10.11.2020 N П/0412 "Об утверждении классификатора видов разрешенного использования земельных участков";
- приказ Министерства строительства и жилищно-коммунального хозяйства Российской Федерации от 07.03.2019 № 153/пр «Об утверждении методических рекомендаций по проведению работ по формированию земельных участков, на которых расположены многоквартирные дома» (далее – Методические рекомендации);
- инструкция о порядке проектирования и установления красных линий в городах и других поселениях Российской Федерации от 01.07.1998 № РДС 30-201-98, принятой постановлением Государственного комитета Российской Федерации по жилищной и строительной политике от 06.04.1998 № 18-30, в части не противоречащей действующему законодательству Российской Федерации;

- Генеральный план городского округа Верхняя Пышма применительно к территории города Верхняя Пышма, утвержденный Решением Думы городского округа Верхняя Пышма от 29 мая 2017 года № 58/1;
 - Правила землепользования и застройки на территории городского округа Верхняя Пышма, утвержденные Решением Думы городского округа Верхняя Пышма от 31.10.2019 №15/4 (в ред. Решения Думы от 26.03.2020 года № 20/7).
 - иные нормативные акты, действующие на момент проектирования.
- Исходные данные, используемые в настоящем проекте:
- Технический отчет по инженерно-геодезическим изысканиям (25/06-2018-ИГДИ), ООО «Регионгеопроект» 2018г.;
 - Технический отчет по результатам инженерно-геодезических изысканий (21-15-ИГДИ), ООО «ИнГеоПро» 2015г.;
 - Технический отчет по результатам инженерно-геологических изысканий (59/07-15/7019/-21-623СП-ИГИ); ООО «ТЕХКОМ» 2016г.;
 - Технический отчет по результатам инженерно-гидрометеорологических изысканий для подготовки проектной документации (59/07-15/7019П-ИГМИ); ОАО «Уралгипротранс»;
 - Технический отчет по результатам инженерно-экологических изысканий для подготовки проектной документации (59/07-15/7019П-ИЭИ), ОАО «Уралгипротранс»;
 - Технический отчет по результатам инженерно-геологических изысканий для подготовки документации по планировке территории (Геофизические работы) (1567-И-ИГИ-ГФ), ООО Концерн «НЕДРА» 2015г.
 - сведения о границах территории проектирования;
 - сведения о зонах с особыми условиями использования территорий;
 - сведения единого государственного реестра недвижимости: кадастровые планы территорий, выписки из Единого государственного реестра недвижимости об основных характеристиках и зарегистрированных правах на объект недвижимости (далее – ЕГРН) в электронном виде.

1. Цели и задачи подготовки проекта межевания территории

Основными задачами разработки настоящего проекта являются:

- определение местоположения границ образуемых и (или) уточняемых земельных участков, принимая во внимание фактическое землепользование, в отношении объектов капитального строительства, линейных объектов, территорий общего пользования;
- определение проездов и подходов к образуемым и (или) уточняемым земельным участкам;
- определение местоположения границ земельного участка для размещения здания Екатеринбургской духовной семинарии.

2. Сведения о результатах инженерных изысканиях, которые были использованы при подготовке проекта межевания территории

В качестве исходных данных используются инженерно-геодезические изыскания (25/06-2018-ИГДИ), подготовленные ООО «Регионгеопроект» 2018г.; инженерно-геодезические изыскания (21-15-ИГДИ), ООО «ИнГеоПро» 2015г.; инженерно-геодезические изыскания (59/07-15/7019/-21-623СП-ИГИ); ООО «ТЕХКОМ» 2016г; инженерно-геодезические изыскания (59/07-15/7019П-ИГМИ); ОАО «Уралгипротранс»; инженерно-геодезические изыскания (59/07-15/7019П-ИЭИ), ОАО «Уралгипротранс»; инженерно-геодезические изыскания (1567-И-ИГИ-ГФ), ООО Концерн «НЕДРА» 2015г.

Для достижения целей подготовки проекта межевания территории данных инженерных изысканий достаточно, и проведение дополнительных инженерных изысканий не требуется.

3. Сведения о территории проектирования

Территория проектирования расположена на территории города Верхняя Пышма городского округа Верхняя Пышма Свердловской области в кадастровых кварталах **66:36:0111013, 66:36:0111017, 66:36:0111018, 66:36:0111023, 66:36:0111026, 66:36:0111036, 66:36:0111037, 66:36:0111038, 66:36:0111049, 66:36:0111050, 66:36:0111051, 66:36:0111052, 66:36:0111053, 66:36:0111062.**

Территория проектирования занята участками индивидуальной жилой застройки, садовыми участками СНТ «Пион», магазином, гаражами, складами, религиозными зданиями (Храм Успения Пресвятой Богородицы, Православная духовная семинария).

Границами участка проектирования являются:

- с северной стороны – улица Горняков;
- с восточной стороны – Новая 1;
- с южной стороны – проспект Успенский;
- с западной стороны – ул. Свободы.

Общая площадь проектируемой территории – 13,5 га.

Согласно Правилам землепользования и застройки на территории городского округа Верхняя Пышма, утвержденным Решением Думы городского округа Верхняя Пышма от 31.10.2019 №15/4 (в ред. Решения Думы от 26.03.2020 года № 20/7), и сведениям ЕГРН территория проектирования расположена в следующих территориальных зонах:

- Ж-1. Зона индивидуальной жилой застройки (реестровый номер 66:36-7.201);
- Ж-2. Зона смешанной жилой застройки (реестровый номер 66:36-7.23);
- ОД. Общественно-деловая зона (реестровый номер 66:36-7.215).

Границы территориальных зон представлены на рисунке 1.

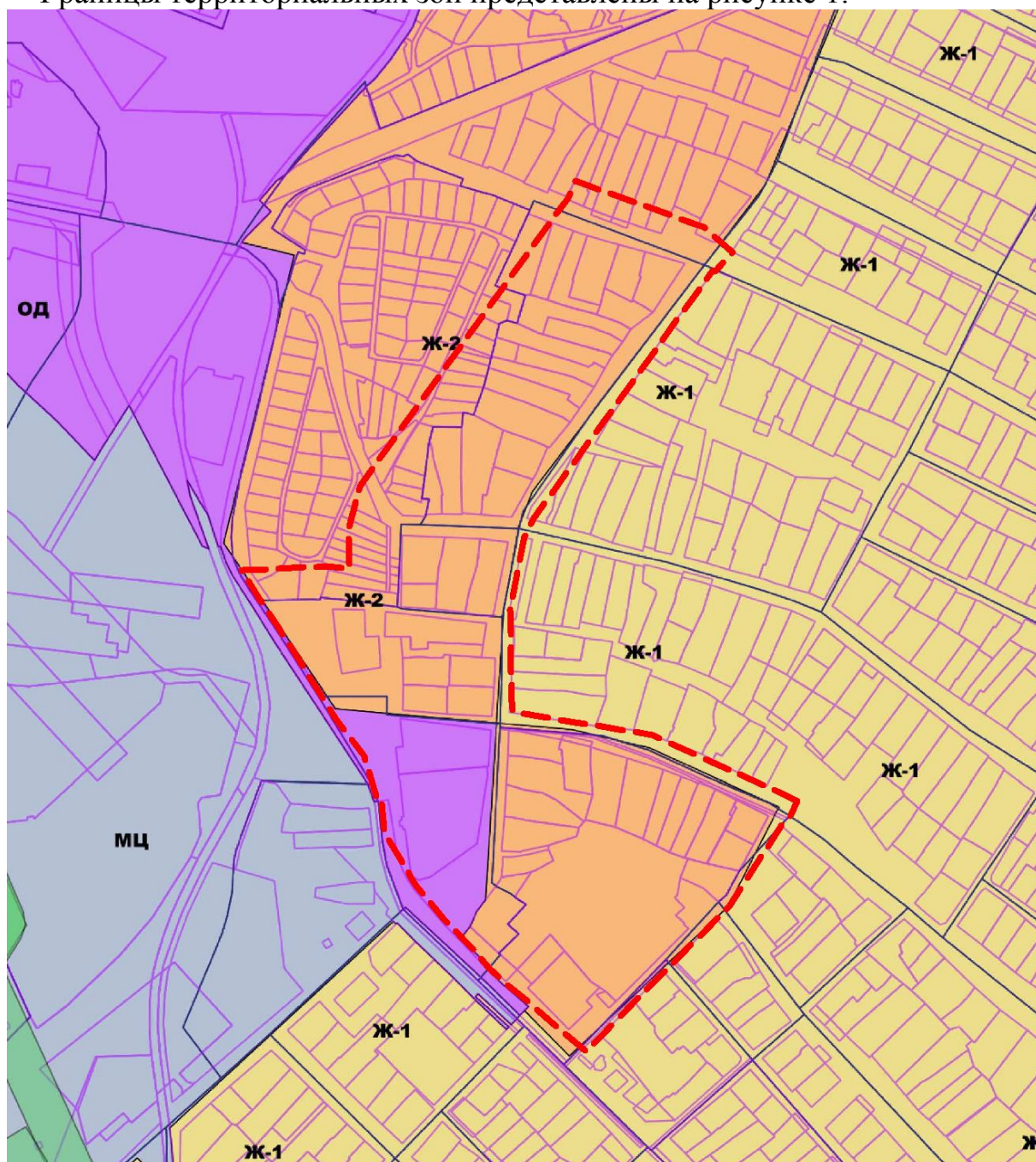
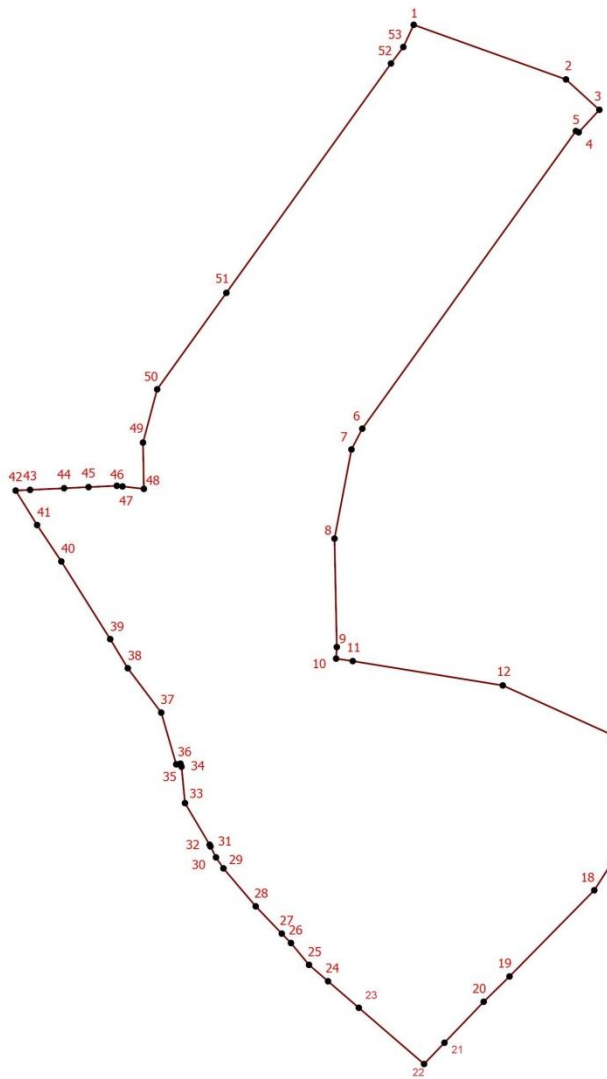


Рис. 1 Территория проектирования в границах территориальных зон
Ведомость координат территории проектирования представлена на рисунке 2.



№	Нов. X	Нов. Y
1	404946.53	1533173.97
2	404908.02	1533281.46
3	404886.57	1533305.04
4	404870.74	1533290.50
5	404871.60	1533288.46
6	404661.67	1533137.69
7	404647.02	1533130.05
8	404584.14	1533118.08
9	404507.63	1533119.70
10	404499.49	1533119.21
11	404497.73	1533130.96
12	404480.56	1533236.88
13	404425.43	1533358.84
14	404413.42	1533353.06
15	404411.50	1533351.43
16	404409.53	1533349.75
17	404405.24	1533345.87
18	404336.10	1533301.43
19	404275.29	1533241.60
20	404257.45	1533223.40
21	404228.54	1533195.69
22	404213.53	1533181.29
23	404253.20	1533135.24
24	404271.92	1533113.51
25	404283.50	1533100.07
26	404298.87	1533087.34
27	404305.51	1533080.88

№	Нов. X	Нов. Y
28	404324.74	1533062.48
29	404351.53	1533039.68
30	404359.27	1533034.44
31	404366.99	1533030.55
32	404368.20	1533029.94
33	404397.58	1533012.54
34	404423.27	1533010.09
35	404425.42	1533009.31
36	404424.93	1533006.34
37	404461.40	1532995.78
38	404492.67	1532972.17
39	404513.23	1532959.76
40	404568.02	1532925.26
41	404593.72	1532908.14
42	404618.04	1532893.03
43	404618.52	1532903.19
44	404619.65	1532927.21
45	404620.46	1532944.47
46	404621.40	1532964.43
47	404620.94	1532968.43
48	404619.21	1532983.51
49	404651.88	1532982.90
50	404689.44	1532992.90
51	404757.48	1533041.76
52	404919.23	1533157.93
53	404930.88	1533166.65

Рис. 2 Территория проектирования

4. Сведения о существующих земельных участках

На момент разработки проекта межевания в границах проектирования расположено 105 земельных участка, из которых 86 - имеют границы, установленные в соответствии с действующим земельным законодательством (являются уточненными); 19 земельных участков являются декларированными, то есть границы такого земельного участка не установлены в соответствии с действующим земельным законодательством.

В границах проектирования расположены 2 земельных участка, имеющих статус временный.

На 33 существующих земельных участках зарегистрированы ограничения (обременения) права в виде аренды, ипотеки, запрета и иных ограничений прав.

На территории, применительно к которой осуществляется разработка проекта межевания, расположены земельные участки, обременённые правами третьих лиц, в связи с чем, реализация проекта должна осуществляться с учётом законных интересов правообладателей таких земельных участков в соответствии с действующим законодательством.

Земельные участки, сведения о которых имеются в Едином государственном реестре недвижимости

Перечень земельных участков, сведения о которых имеются в ЕГРН, представлены в таблице 1.

Таблица 1

*Ведомость земельных участков, сведения о которых содержатся в Едином государственном реестре
недвижимости*

<i>№</i>	<i>Кадастровый номер исходного земельного участка</i>	<i>Адрес</i>	<i>Кадастровый номер объекта недвижимости на земельном участке</i>	<i>Разрешенное использование участка по документам</i>	<i>Площадь, м²</i>
<i>1</i>	<i>2</i>	<i>3</i>	<i>4</i>	<i>7</i>	<i>8</i>
1	66:36:0000000:150 (66:36:0111037:2; 66:36:0108004:5)	обл. Свердловская, г. Верхняя Пышма, Автодорога "Верхняя Пышма - Среднеуральск - Исеть"	66:36:0000000:13351, 66:36:0000000:3893, 66:36:0000000:12554, 66:00:0000000:1467, 66:36:0000000:12579, 66:36:0000000:11602, 66:36:0000000:11199, 66:00:0000000:1316, 66:36:0000000:12533, 66:36:0000000:13111, 66:36:0000000:13108, 66:36:0000000:13317, 66:36:0000000:13304, 66:36:0000000:13311, 66:36:0000000:13334, 66:36:0000000:13323, 66:62:0000000:494, 66:36:0103001:290, 66:36:0000000:21261, 66:00:0000000:60301	Под существующими автомобильными дорогами	42600 декларированная
2	66:36:0000000:151 (66:36:0111050:11; 66:36:0111051:4)	обл. Свердловская, г. Верхняя Пышма, Автодорога "Подъезд к г.Верхняя Пышма"	66:36:0000000:11199, 66:36:0000000:11615	Под существующими автомобильными дорогами	25000 декларированная
3	66:36:0000000:21269	Российская Федерация, Свердловская область, городской округ Верхняя Пышма, г. Верхняя Пышма, ул. Декабристов, земельный участок № 12	-	для индивидуального жилищного строительства	850 уточненная
4	66:36:0000000:3543	Свердловская область, г. Верхняя Пышма, в районе проспекта Успенский, 2/47	66:36:0111049:23	под размещение административно- бытового корпуса	1713 уточненная
5	66:36:0000000:3555	Свердловская область, г. Верхняя Пышма, в районе проспекта Успенский, 2/47	-	для благоустройства территории	700 уточненная
6	66:36:0000000:3793	Свердловская область, г. Верхняя Пышма	66:36:0000000:12554, 66:36:0108001:77, 66:36:0000000:11199, 66:36:0000000:21251, 66:36:0000000:21307	общее пользование территории	23863 уточненная
7	66:36:0000000:4515	Свердловская область, г. Верхняя Пышма	66:36:0000000:11199, 66:36:0000000:12554	общее пользование территории	5837 уточненная
8	66:36:0111013:11	обл. Свердловская, г. Верхняя Пышма, ул. Горняков, дом 13	-	индивидуальное жилищное строительство	1252 уточненная
9	66:36:0111013:118	Российская Федерация, Свердловская обл., городской округ Верхняя Пышма, г. Верхняя Пышма, ул. Горняков, земельный участок № 7 а	66:36:0111013:123	индивидуальное жилищное строительство	756 уточненная
10	66:36:0111013:119	Российская Федерация, Свердловская область, городской округ Верхняя Пышма, ул. Горняков, земельный участок № 7	66:36:0111013:56	индивидуальное жилищное строительство	600 уточненная
11	66:36:0111013:12	обл. Свердловская, г. Верхняя Пышма, ул. Горняков, дом 19	-	жилищное строительство	1170 уточненная
12	66:36:0111013:2	обл. Свердловская, г. Верхняя Пышма, ул.	66:36:0111013:104	индивидуальная жилая застройка	1239

<i>№</i>	<i>Кадастровый номер исходного земельного участка</i>	<i>Адрес</i>	<i>Кадастровый номер объекта недвижимости на земельном участке</i>	<i>Разрешенное использование участка по документам</i>	<i>Площадь, м²</i>
		Горняков, дом 15			уточненная
13	66:36:0111013:3	обл. Свердловская, г. Верхняя Пышма, ул. Горняков, дом 11	-	индивидуальная жилая застройка	933 уточненная
14	66:36:0111013:4	обл. Свердловская, г. Верхняя Пышма, ул. Горняков, дом 11	66:36:0111013:58, 66:36:0000000:11660	под палисадник	62 декларированная
15	66:36:0111013:6	обл. Свердловская, г. Верхняя Пышма, ул. Горняков, дом 9	-	индивидуальная жилая застройка	1398 уточненная
16	66:36:0111013:7	обл. Свердловская, г. Верхняя Пышма, ул. Горняков, дом 9, дом	66:36:0000000:11660	занятый палисадником	73 уточненная
17	66:36:0111017:106	Свердловская область, г. Верхняя Пышма, проспект Успенский, 2/2б, СНТ "Пион", уч. № 61	-	для ведения садоводства	690 уточненная
18	66:36:0111017:107	Свердловская область, г. Верхняя Пышма, проспект Успенский, 2/2б, СНТ "Пион", уч.№ 68	66:36:0111017:237	для ведения садоводства	450 декларированная
19	66:36:0111017:108	Свердловская область, г. Верхняя Пышма, проспект Успенский, 2/2б, СНТ "Пион", уч.№ 69	66:36:0111017:203	для ведения садоводства	450 декларированная
20	66:36:0111017:109	Свердловская область, г. Верхняя Пышма, проспект Успенский, 2/2б, СНТ "Пион", уч.№ 70	-	для ведения садоводства	450 декларированная
21	66:36:0111017:11	Свердловская область, город Верхняя Пышма, проспект Успенский, 2/2б, СНТ "Пион" уч.№83	66:36:0111017:160, 66:36:0111017:208	для ведения садоводства	357 уточненная
22	66:36:0111017:114	Свердловская область, г. Верхняя Пышма, проспект Успенский, 2/2б, СНТ "Пион", уч. 77	66:36:0111017:177	для ведения садоводства	485 уточненная
23	66:36:0111017:115	Свердловская область, г. Верхняя Пышма, проспект Успенский, 2/2б, СНТ "Пион", уч. №78	-	для ведения садоводства	729 уточненная
24	66:36:0111017:116	Свердловская область, г. Верхняя Пышма, проспект Успенский, 2/2б, СНТ "Пион", уч. 79	66:36:0111017:184	для ведения садоводства	380 уточненная
25	66:36:0111017:117	Свердловская область, г. Верхняя Пышма, проспект Успенский, 2/2б, СНТ "Пион", уч.№ 80	66:36:0111017:163	для ведения садоводства	450 декларированная
26	66:36:0111017:118	Свердловская область, г. Верхняя Пышма, проспект Успенский, 2/2б, СНТ "Пион", уч.№81	66:36:0111017:222	для ведения садоводства	450 декларированная
27	66:36:0111017:119	Свердловская область, г. Верхняя Пышма, проспект Успенский, 2/2б, СНТ "Пион", уч.№82	66:36:0111017:240	для ведения садоводства	182 уточненная
28	66:36:0111017:120	Свердловская область, г. Верхняя Пышма, проспект Успенский, 2/2б, СНТ "Пион", уч. № 84	-	для ведения садоводства	450 декларированная
29	66:36:0111017:121	Свердловская область, г. Верхняя Пышма, проспект Успенский, 2/2б, СНТ "Пион", уч.№85	-	для ведения садоводства	450 декларированная
30	66:36:0111017:122	Свердловская область, г. Верхняя Пышма, проспект Успенский, 2/2б, СНТ "Пион", уч. 87	66:36:0111017:181	для ведения садоводства	693 уточненная
31	66:36:0111017:132	Свердловская область, г. Верхняя Пышма, проспект Успенский, 2/2б, 1а, СНТ "Пион", уч.№102	-	для ведения садоводства	341 уточненная
32	66:36:0111017:133	Свердловская область, г. Верхняя Пышма, проспект Успенский, 2/2б, СНТ "Пион", уч.№103	66:36:0111017:217	для ведения садоводства	450 декларированная

<i>№</i>	<i>Кадастровый номер исходного земельного участка</i>	<i>Адрес</i>	<i>Кадастровый номер объекта недвижимости на земельном участке</i>	<i>Разрешенное использование участка по документам</i>	<i>Площадь, м²</i>
33	66:36:0111017:134	Свердловская область, г. Верхняя Пышма, проспект Успенский, 2/26, снт "Пион", уч.№ 103а	66:36:0111017:236, 66:36:0111017:186, 66:36:0111017:185	для ведения садоводства	444 уточненная
34	66:36:0111017:15	Свердловская область, город Верхняя Пышма, проспект Успенский, 2/26, СНТ "Пион", уч. №101	66:36:0111017:189, 66:36:0111017:179	для ведения садоводства	351 уточненная
35	66:36:0111017:16	Свердловская область, город Верхняя Пышма, проспект Успенский, 2/26, СНТ "Пион", уч.№104	-	Для ведения садоводства	495 декларированная
36	66:36:0111017:22	Свердловская область, город Верхняя Пышма, проспект Успенский, 2/26, СНТ "Пион", уч.№63	-	для ведения садоводства	728 уточненная
37	66:36:0111017:23 (66:36:0111017:137; 66:36:0111017:138)	Свердловская область, город Верхняя Пышма, проспект Успенский, 2/26, СНТ "Пион", уч.№64	-	для ведения садоводства	516 уточненная
38	66:36:0111017:24	Свердловская область, город Верхняя Пышма, проспект Успенский, 2/26, СНТ "Пион", уч. №86	66:36:0111017:245	для ведения садоводства	446 уточненная
39	66:36:0111017:25	Свердловская область, город Верхняя Пышма, проспект Успенский, 2/26, СНТ "Пион", уч.№100	66:36:0111017:254, 66:36:0111017:143	для ведения садоводства	802 уточненная
40	66:36:0111017:38 (66:36:0111017:36; 66:36:0111017:37)	Свердловская область, город Верхняя Пышма, проспект Успенский, 2/26, СНТ "Пион", уч. №67	66:36:0111017:152	для ведения садоводства	457 уточненная
41	66:36:0111017:41 (66:36:0111017:39; 66:36:0111017:40)	Свердловская область, город Верхняя Пышма, проспект Успенский, 2/26, СНТ "Пион", уч. №66	66:36:0111017:176	для ведения садоводства	469 уточненная
42	66:36:0111017:44	Свердловская область, город Верхняя Пышма, проспект Успенский, 2/26, СНТ "Пион" уч.№62	66:36:0111017:172	для ведения садоводства	835 уточненная
43	66:36:0111017:50 (66:36:0111017:51; 66:36:0111017:52)	Свердловская область, город Верхняя Пышма, проспект Успенский, 2/26, СНТ "Пион" уч. №65.	-	для ведения садоводства	532 уточненная
44	66:36:0111017:53	Свердловская область, город Верхняя Пышма, проспект Успенский, 2/26, СНТ "Пион", уч.№71	66:36:0111017:162, 66:36:0111017:161	для ведения садоводства	479
45	66:36:0111017:56	Свердловская область, город Верхняя Пышма, проспект Успенский, 2/26, СНТ "Пион", уч.№60	66:36:0111017:148	для ведения садоводства	656 уточненная
46	66:36:0111017:60 (66:36:0111017:57; 66:36:0111017:58, 66:36:0111017:59)	Свердловская область, город Верхняя Пышма, проспект Успенский, 2/26, СНТ "Пион"	-	для ведения садоводства	6604 уточненная
47	66:36:0111017:61	Свердловская область, город Верхняя Пышма, проспект Успенский, 2/26, СНТ "Пион", уч. № 91	66:36:0111017:242, 66:36:0111017:220	для ведения садоводства	445 уточненная
48	66:36:0111018:10	обл. Свердловская, г. Верхняя Пышма, ул. Горняков, дом 2	66:36:0111018:27, 66:36:0000000:11660	под жилой дом индивидуальной жилой застройки	1690 уточненная
49	66:36:0111018:11	обл. Свердловская, г. Верхняя Пышма, ул. Красных партизан, дом 19а	66:36:0111018:37, 66:36:0000000:11660	жилищное строительство	600 декларированная

<i>№</i>	<i>Кадастровый номер исходного земельного участка</i>	<i>Адрес</i>	<i>Кадастровый номер объекта недвижимости на земельном участке</i>	<i>Разрешенное использование участка по документам</i>	<i>Площадь, м²</i>
50	66:36:0111018:12	обл. Свердловская, г. Верхняя Пышма, ул. Красных партизан, дом 11	66:36:0000000:11644, 66:36:0000000:11643, 66:36:0111018:35	Под жилой дом индивидуальной жилой застройки	2008 уточненная
51	66:36:0111018:13	обл. Свердловская, г. Верхняя Пышма, ул. Сыромолотова, дом 3	66:36:0111018:31	под жилой дом индивидуальной жилой застройки	600 уточненная
52	66:36:0111018:14	обл. Свердловская, г. Верхняя Пышма, ул. Горняков, дом 8	66:36:0111018:30, 66:36:0000000:12579, 66:36:0111018:61, 66:36:0000000:651, 66:36:0000000:11660	жилищное строительство	1004 уточненная
53	66:36:0111018:15	обл. Свердловская, г. Верхняя Пышма, ул. Сыромолотова, 5	66:36:0000000:11643, 66:36:0111018:32	индивидуальная жилая застройка	1521 уточненная
54	66:36:0111018:183	Свердловская область, г. Верхняя Пышма, ул. Горняков, д.10	66:36:0111018:72	под жилой дом индивидуальной жилой застройки	500 уточненная
55	66:36:0111018:184	Свердловская область, г. Верхняя Пышма, ул. Горняков, д.10	66:36:0111018:40, 66:36:0000000:12579, 66:36:0000000:11660	под жилой дом индивидуальной жилой застройки	685 уточненная
56	66:36:0111018:2	обл. Свердловская, г. Верхняя Пышма, ул. Красных партизан, дом 15	66:36:0111018:38, 66:36:0111018:59, 66:36:0111018:67	индивидуальное жилищное строительство	1403 уточненная
57	66:36:0111018:20	обл. Свердловская, г. Верхняя Пышма, ул. Сыромолотова, дом 7	66:36:0111018:71, 66:36:0111018:39, 66:36:0111018:33	под жилой дом индивидуальной жилой застройки	2069 уточненная
58	66:36:0111018:23	обл. Свердловская, г. Верхняя Пышма, ул. Красных Партизан, дом 19Б	66:36:0111018:65	жилищное строительство	2471 уточненная
59	66:36:0111018:3	обл. Свердловская, г. Верхняя Пышма, ул. Красных партизан, дом 13	66:36:0000000:11644, 66:36:0111018:66	индивидуальная жилая застройка	1185 уточненная
60	66:36:0111018:4	обл. Свердловская, г. Верхняя Пышма, ул. Красных партизан, дом 13	66:36:0000000:11644	индивидуальная жилая застройка	1444 уточненная
61	66:36:0111018:5	обл. Свердловская, г. Верхняя Пышма, ул. Горняков, дом 6	66:36:0111018:29, 66:36:0000000:11660	Индивидуальная жилая застройка	1482 декларированная
62	66:36:0111018:57	обл. Свердловская, г. Верхняя Пышма, ул. Сыромолотова, дом 9	66:36:0000000:11643, 66:36:0111018:68	индивидуальное жилищное строительство	1161 уточненная
63	66:36:0111018:58	обл. Свердловская, г. Верхняя Пышма, ул. Сыромолотова, дом 9	66:36:0000000:11643	индивидуальное жилищное строительство	1162 уточненная
64	66:36:0111018:6	обл. Свердловская, г. Верхняя Пышма, ул. Горняков, дом 4 А	66:36:0111013:53, 66:36:0111018:26, 66:36:0000000:11660	под жилым домом с надворными постройками	1094 уточненная
65	66:36:0111018:63	Свердловская обл., г. Верхняя Пышма, ул. Красных партизан, 15	66:36:0111018:62	индивидуальное жилищное строительство	319 уточненная
66	66:36:0111018:64	Свердловская обл., г. Верхняя Пышма, ул. Красных партизан, 15	66:36:0000000:11644, 66:36:0111018:62	индивидуальное жилищное строительство	1027 уточненная
67	66:36:0111018:69 временный	Свердловская область, г. Верхняя Пышма, ул. Красных партизан	-	жилищное строительство	1471 уточненная
68	66:36:0111018:70 временный	Свердловская область, г. Верхняя Пышма, ул. Красных партизан	66:36:0111018:65	жилищное строительство	1000 уточненная
69	66:36:0111018:9	обл. Свердловская, г. Верхняя Пышма, ул. Горняков, дом 4	66:36:0111018:28, 66:36:0000000:11660	под жилой дом индивидуальной жилой застройки	1033 уточненная

<i>№</i>	<i>Кадастровый номер исходного земельного участка</i>	<i>Адрес</i>	<i>Кадастровый номер объекта недвижимости на земельном участке</i>	<i>Разрешенное использование участка по документам</i>	<i>Площадь, м²</i>
70	66:36:0111026:47	обл. Свердловская, г. Верхняя Пышма, ул. Сыромолотова, дом 11	66:36:0111026:80	индивидуальная жилая застройка	597 уточненная
71	66:36:0111026:48	обл. Свердловская, г. Верхняя Пышма, ул. Красных партизан, дом 18	66:36:0111026:163, 66:36:0111026:83, 66:36:0111038:154, 66:36:0000000:10271	индивидуальная жилая застройка	1736 уточненная
72	66:36:0111026:8	обл. Свердловская, г. Верхняя Пышма, ул. Сыромолотова, дом 15	66:36:0111026:81	индивидуальная жилая застройка	518 декларированная
73	66:36:0111036:11	Свердловская область, г. Верхняя Пышма, ул. Сыромолотова, 2а	-	жилищное строительство	600 уточненная
74	66:36:0111036:12	обл. Свердловская, г. Верхняя Пышма, ул. Сыромолотова, 2	-	жилищное строительство	1296 уточненная
75	66:36:0111036:13	Свердловская область, г. Верхняя Пышма, ул. Сыромолотова, 6	66:36:0111036:7	малоэтажная жилая застройка (индивидуальное жилищное строительство; размещение дачных домов и садовых домов)	1450 уточненная
76	66:36:0111036:3	Свердловская область, г. Верхняя Пышма, ул. Сыромолотова, 4	-	под жилой дом индивидуальной застройки	1772 уточненная
77	66:36:0111037:1	обл. Свердловская, г. Верхняя Пышма, ул. Свободы, дом 12а	-	индивидуальное жилищное строительство	1779 уточненная
78	66:36:0111037:11	обл. Свердловская, г. Верхняя Пышма, ул. Свободы, дом 5	-	под индивидуальное жилищное строительство	1576 уточненная
79	66:36:0111037:12	обл. Свердловская, г. Верхняя Пышма, ул. Красных Партизан, дом 9	-	индивидуальное жилищное строительство	931 уточненная
80	66:36:0111037:13	обл. Свердловская, г. Верхняя Пышма, ул. Свободы, дом 6, дом	66:36:0111037:16	под индивидуальное жилищное строительство	818 уточненная
81	66:36:0111037:5	обл. Свердловская, г. Верхняя Пышма, ул. Свободы, дом 10	-	Индивидуальная жилая застройка	937 уточненная
82	66:36:0111037:6	обл. Свердловская, г. Верхняя Пышма, ул. Свободы, дом 12	-	Индивидуальная жилая застройка	722 уточненная
83	66:36:0111037:9	обл. Свердловская, г. Верхняя Пышма, ул. Красных Партизан, дом 7	66:36:0111037:30	жилищное строительство	933 уточненная
84	66:36:0111038:147	Свердловская область, г. Верхняя Пышма, ул. Декабристов, дом 9	66:36:0111038:304	под жилой дом индивидуальной жилой застройки	1113 уточненная
85	66:36:0111049:11	Свердловская область, город Верхняя Пышма, проспект Успенский, 2/2а	66:36:0111049:14, 66:36:0111049:17, 66:36:0111049:13, 66:36:0111049:19, 66:36:0111049:15, 66:36:0111049:18, 66:36:0111049:20, 66:36:0111049:16	под здание с сетями и благоустройством	2927 уточненная
86	66:36:0111049:4	Свердловская область, город Верхняя Пышма, проспект Успенский, 2	66:36:0111049:12, 66:36:0000000:11245, 66:36:0000000:3544, 66:36:0000000:4066, 66:36:0111049:22, 66:36:0111049:21, 66:36:0000000:11218, 66:36:0000000:3414, 66:36:0000000:3132	Под здание храма	5172 декларированная
87	66:36:0111050:1	обл. Свердловская, г. Верхняя Пышма, ул.	66:36:0111050:33	индивидуальное жилищное	956

<i>№</i>	<i>Кадастровый номер исходного земельного участка</i>	<i>Адрес</i>	<i>Кадастровый номер объекта недвижимости на земельном участке</i>	<i>Разрешенное использование участка по документам</i>	<i>Площадь, м²</i>
		Декабристов, дом 2		строительство	уточненная
88	66:36:0111050:12	обл. Свердловская, г. Верхняя Пышма, ул. Красных партизан, дом 4	66:36:0000000:11644, 66:36:0111050:36	под жилой дом индивидуальной жилой застройки	1256 уточненная
89	66:36:0111050:180	Российская Федерация, Свердловская область, городской округ Верхняя Пышма, г. Верхняя Пышма, ул. Декабристов, земельный участок № 12	66:36:0111050:32, 66:36:0000000:11615, 66:36:0000000:10271	для индивидуального жилищного строительства	805 уточненная
90	66:36:0111050:2	обл. Свердловская, г. Верхняя Пышма, ул. Красных партизан, дом 8	66:36:0111050:38	индивидуальная жилая застройка	1751 уточненная
91	66:36:0111050:21	обл. Свердловская, г. Верхняя Пышма, ул. Красных Партизан, дом 10	66:36:0111050:39, 66:36:0111050:62	жилищное строительство	891 уточненная
92	66:36:0111050:22	обл. Свердловская, г. Верхняя Пышма, ул. Первомайская, дом 2	66:36:0111050:34	жилищное строительство	941 уточненная
93	66:36:0111050:23	обл. Свердловская, г. Верхняя Пышма, ул. Декабристов, дом 8	66:36:0111050:27, 66:36:0000000:11615	под жилой дом индивидуальной жилой застройки	851 уточненная
94	66:36:0111050:24	обл. Свердловская, г. Верхняя Пышма, ул. Декабристов, дом 8а	66:36:0111050:57, 66:36:0111050:68	под жилой дом индивидуальной жилой застройки	874 уточненная
95	66:36:0111050:26	Свердловская область, город Верхняя Пышма, проспект Успенский, 2/47	66:36:0111050:55, 66:36:0000000:3810, 66:36:0000000:3712	под логистический комплекс	14293 уточненная
96	66:36:0111050:3	обл. Свердловская, г. Верхняя Пышма, ул. Красных партизан, дом 2	66:36:0111050:35	индивидуальное жилищное строительство	600 уточненная
97	66:36:0111050:5	обл. Свердловская, г. Верхняя Пышма, ул. Декабристов, дом 6	66:36:0111050:29	индивидуальная жилая застройка	1669 уточненная
98	66:36:0111050:56	Свердловская область, город Верхняя Пышма, проспект Успенский, 2/48	66:36:0111050:64	под размещение производственной базы	703 уточненная
99	66:36:0111050:58	Свердловская область, город Верхняя Пышма, проспект Успенский, 2/46	-	под магазин	1982 уточненная
100	66:36:0111050:6	обл. Свердловская, г. Верхняя Пышма, ул. Декабристов, дом 2	66:36:0000000:11615	палисадник	59 декларированная
101	66:36:0111050:60	Свердловская область, г. Верхняя Пышма, ул. Декабристов, 10-а	66:36:0111050:31, 66:36:0000000:11615	под строительство индивидуального жилого дома	919 уточненная
102	66:36:0111050:67	Свердловская область, г. Верхняя Пышма, ул. Декабристов, д. 10	66:36:0111050:30, 66:36:0000000:11615, 66:36:0111050:69	индивидуальные жилые дома с приквартирными участками без возможности ведения личного подсобного хозяйства с содержанием скота и птицы	1209 уточненная
103	66:36:0111050:7	обл. Свердловская, г. Верхняя Пышма, ул. Декабристов, дом 4	66:36:0111050:40	индивидуальная жилая застройка	1579 уточненная
104	66:36:0111050:8	Свердловская область, город Верхняя Пышма, проспект Успенский, 2/46	66:36:0000000:12554, 66:36:0111050:59	Гараж	130 декларированная
105	66:36:0111050:9	обл. Свердловская, г. Верхняя Пышма, ул. Красных партизан, дом 6	66:36:0111050:63	жилищное строительство	1391 декларированная

Объекты культурного наследия

Согласно перечню объектов культурного наследия, включенных в единый государственный реестр объектов культурного наследия (памятников истории и культуры) народов Российской Федерации, расположенных на территории Свердловской области, опубликованному на сайте Управления государственной охраны объектов культурного наследия Свердловской области (okn.midural.ru), и Генеральному плану городского округа Верхняя Пышма применительно к территории города Верхняя Пышма Свердловской области в границах проектирования отсутствуют объекты культурного наследия, включенные в единый государственный реестр объектов культурного наследия (памятников истории и культуры) народов Российской Федерации.

Особо охраняемые природные территории

Согласно данных Генерального плана Качканарского городского округа применительно к городу Качканар в границах проектирования и на прилегающей к границам проектирования территории отсутствуют особо охраняемые природные территории.

Зоны с особыми условиями использования территории

Согласно Правилам землепользования и застройки на территории городского округа Верхняя Пышма, утвержденные Решением Думы городского округа Верхняя Пышма от 31.10.2019 №15/4 (в ред. Решения Думы от 26.03.2020 года № 20/7), а так же на основании данных ЕГРН, в границах проектирования присутствуют Зоны с особыми условиями использования территории с реестровыми номерами:

66:36-6.260. Охранная зона газораспределительной сети с кадастровым номером 66:36:000000:11568;

66:36-6.264. Охранная зона газораспределительной сети с кадастровым номером 66:36:000000:11643;

66:36-6.268. Охранная зона газораспределительных сетей с кадастровым номером 66:36:000000:11644 (город Верхняя Пышма, ул. Подгорная);

66:36-6.278. Охранная зона газораспределительных сетей с кадастровым номером 66:36:000000:11660 (г Верхняя Пышма, ул Петрова);

66:36-6.291. Охранная зона газораспределительной сети с кадастровым номером 66:36:000000:11615 (Свердловская обл., г. Верхняя Пышма).

5. Сведения о существующих объектах капитального строительства

В ЕГРН имеются сведения об объектах капитального строительства (далее ОКС), расположенных в границах территории проектирования. Информация об ОКС, имеющих координаты границ, представлена в таблице 2.

Таблица 2

*Параметры объектов капитального строительства, сведения о которых
имеются в Едином государственном реестре недвижимости*

№	Кадастровый номер ОКС/статус	Общая площадь ОКС/ протяженность кв.м./м	Назначение ОКС	Этажность ОКС	Адрес
1	2	3	4	5	7
Здания					
1	66:36:0111013:101	51.3	Жилой дом	1	Свердловская область, Верхняя Пышма г, ул Горняков, д 9
2	66:36:0111013:123	193.1	Жилой дом	3	Российская Федерация, Свердловская обл., городской округ Верхняя Пышма, г. Верхняя Пышма, ул. Горняков, дом № 7а
3	66:36:0111013:56	93.8	Жилой дом	1	Свердловская область, г. Верхняя Пышма, ул. Горняков, д. 7
4	66:36:0111017:236	90.3	Жилой дом	1	Свердловская область, г Верхняя Пышма, пр-кт Успенский, 2/26, СНТ "Пион", участок 103а
5	66:36:0111017:254	112.6	Жилой дом	2	Свердловская область, г. Верхняя Пышма, пр-кт Успенский, д. 2/26, СНТ "Пион", уч. № 100
6	66:36:0111018:28	73.4	Жилой дом	1	Свердловская область, Верхняя Пышма г, ул Горняков, д 4
7	66:36:0111018:65	180.0	Жилой дом	2	Свердловская область, Верхняя Пышма г, ул Красных партизан, д 196
8	66:36:0111018:66	192.6	Жилой дом	2	Свердловская область, Верхняя Пышма г, ул Красных партизан, д 13
9	66:36:0111018:67	151.9	Жилой дом	2	Свердловская область, Верхняя Пышма г, ул Красных партизан, д 15
10	66:36:0111018:71	31.0	Нежилое здание (Баня)	1	Свердловская область, Верхняя Пышма г, ул Сыромолотова, д 7
11	66:36:0111018:72	98.6	Нежилое здание (Гараж)	2	Свердловская область, г Верхняя Пышма, ул Горняков, д 10
12	66:36:0111037:16	138.0	Жилое	2	Свердловская область, г. Верхняя Пышма, ул. Свободы, д. 6
13	66:36:0111037:30	234.2	Жилое	2	Свердловская область, г. Верхняя Пышма, ул. Красных партизан, д. 7
14	66:36:0111049:23	18.0	Нежилое (Контрольно-пропускной пункт)	1	Свердловская область, г. Верхняя Пышма, в районе проспекта Успенский, 2/47
15	66:36:0111050:27	65.8	Жилое	1	Свердловская область, г. Верхняя Пышма, ул. Декабристов, д. 8
16	66:36:0111050:32	292.8	Жилое	2	Свердловская область, г. Верхняя Пышма, ул. Декабристов, д. 12
17	66:36:0111050:38	157.7	Жилое	2	Свердловская область, г. Верхняя Пышма, ул. Красных партизан, д. 8

№	Кадастровый номер ОКС/статус	Общая площадь ОКС/протяженность кв.м./м	Назначение ОКС	Этажность ОКС	Адрес
18	66:36:0111050:62	90.7	Жилое	2	Свердловская область, г. Верхняя Пышма, ул. Красных партизан, д. 10
19	66:36:0111050:63	261.1	Жилое	2	Свердловская область, г. Верхняя Пышма, ул. Красных партизан, д. 6
20	66:36:0111050:64	11.3	Нежилое (Контрольно-пропускной пункт)	1	Свердловская область, г. Верхняя Пышма, проспект Успенский, 2/48
21	66:36:0111050:68	30.0	Нежилое (Баня)	1	Свердловская область, г. Верхняя Пышма, ул. Декабристов, д. 8а
22	66:36:0111050:69	170.7	Жилое	2	Свердловская область, г. Верхняя Пышма, ул. Декабристов, д. 10
Сооружения					
23	66:36:0000000:10271	1443	Реконструкция газопровода низкого давления по ул. Красных партизан в г. Верхняя Пышма	-	Свердловская область, город Верхняя Пышма, участок по ул. Красных партизан, участок в границах улиц Рудничная-Декабристов
24	66:36:0000000:11568	2090	Газопровод высокого и низкого давления	-	Свердловская область, г. Верхняя Пышма, от ул. Красных Партизан до ул. Сыромолотова и Петрова, от д. №12 по ул. Декабристов до ул. Петрова
25	66:36:0000000:11615	5353	Газопровод	-	Свердловская область, г. Верхняя Пышма, ул. Первомайская, ул. Тагильская, ул. Петрова, ул. Декабристов, ул. Достоевского
26	66:36:0000000:11643	2887	Газопровод	-	Свердловская область, г. Верхняя Пышма, ул. Сыромолотова №№ 4, 5, 6, 7, 14, 16, 18, 19, 24, 25, 26, 27, 28, 29, 33, 34, 37, 38, 39, 40, 43, 47, 49, 51, 52, 52а, 59, 61, ул. Чапаева № 2а, ул. Красных Партизан № 11
27	66:36:0000000:11644	5879	Газопровод	-	Свердловская область, г. Верхняя Пышма, ул. Подгорная, №№ 2, 4, 6, 8, 10, 14, 16, 18, 20, 28, 15
28	66:36:0000000:11660	6798	Газопровод	-	Свердловская область, г. Верхняя Пышма, ул. Петрова № 59, 61а, 63, 65, ул. Сыромолотова № 108, 110, 112, 116, 119, 125, 129, 131, 131а, 133, ул. Пригородная № 7, 14, 10, 6, 2, 2а
29	66:36:0000000:12554	7619	Газопровод низкого давления	-	Свердловская область, г. Верхняя Пышма, ул. Советская № 4, 14, 16, 18, 20, 22, 24, 26, 30, 34, 36, 38, 40, 42, 44, 46, 46а, 48, 50, 58, 60, 64, 68, 70, 72, 74, 76, 80, 82, 86, 88, 98, 100, 102, 110, 118, 120, 122, 124, 124а, 126, 128
30	66:36:0000000:12579	4500	Газопровод	-	Свердловская область, г. Верхняя Пышма, по ул. Советская
31	66:36:0000000:13422	137	Подземные сети водоснабжения	-	Свердловская область, г. Верхняя Пышма, ул. Красных партизан
Объекты незавершенного строительства					
32	66:36:0111036:14	32.5 степень готовности - 10%	Жилой дом	-	Свердловская область, г. Верхняя Пышма, ул. Сыромолотова, д. 2а

6. Сведения об образуемых земельных участках

Границы образуемых и уточняемых земельных участков определены с учетом планируемых красных линий, с учетом границ земельных участков, сведения о которых содержатся в ЕГРН. Условные обозначения участков представлены на Чертеже межевания территории.

Образуемые и уточняемые земельные участки в границах территории проектирования относятся к категории земель «земли населенных пунктов».

Координаты поворотных точек указаны в местной системе координат Свердловской области МСК-66, зона 1.

Большая часть территории проектирования расположена в границах территориальной зоны Ж-2. Зона смешанной жилой застройки (реестровый номер 66:36-7.23) – территории, застроенные или планируемые к застройке многоквартирными домами, а также размещения сопутствующих объектов повседневного обслуживания, скверов, игровых и спортивных площадок.

В связи с упорядочиванием земель (территорий) общего пользования, формирования кварталов жилой застройки, образования участка под Екатеринбургскую духовную семинарию требуется корректировка Правил землепользования и застройки городского округа Верхняя Пышма и корректировка границ территориальных зон, сведения о которых внесены в ЕГРН.

Образование земельных участков в границе проектирования возможно при выполнении следующих условий:

- сноса объектов капитального строительства и последующего их снятия с кадастрового учета;*
- выкупа земельных участков у физических и юридических лиц;*
- изъятия земельных участков, являющихся исходными для образуемых участков под территорию общего пользования.*
- корректировке границ территориальных зон Ж-2. Зона смешанной жилой застройки (реестровый номер 66:36-7.23); ОД. Общественно-деловая зона (реестровый номер 66:36-7.215).*

Для образования земельных участков ЗУ66.1, ЗУ66.2 (1 этап межевания), ЗУ111 (2 этап межевания), ЗУ123, ЗУ124, ЗУ125 (3 этап межевания) необходимо снять с кадастрового учета земельные участки с кадастровыми номерами 66:36:0111018:69, 66:36:0111018:70, имеющие статус временный.

Образование земельных участков ЗУ67.1, ЗУ67.2, ЗУ68.1, ЗУ68.2, ЗУ69.1, ЗУ69.2, ЗУ80.1, ЗУ80.2 возможно после образования земельного участка в соответствии с Проектом межевания территории "Дорожно-транспортная инфраструктура г. Верхняя Пышма. Транспортный узел от ул. Красных Партизан до ул. Октябрьская" шифр 7019/1П-ДПТ2.1.

Проектом межевания установлены границы изменяемых и образуемых земельных участков:

Проектом межевания на 1 этапе предусматривается:

- образование 169 земельных участков, в том числе земельных участков общего пользования.

Проектом межевания на 2 этапе предусматривается:

- образование 36 земельных участков, в том числе земельных участков общего пользования.

Проектом межевания на 3 этапе предусматривается:

- образование 16 земельных участков, в том числе 7 земельных участков общего пользования.

Возможные способы образования земельных участков – образование путем объединения, раздела, перераспределения земельных участков, перераспределения земельных участков и земель (земельных участков), находящихся в государственной или муниципальной собственности, а также образование земельных участков из земель, находящихся в государственной или муниципальной собственности (из неразграниченных земель кадастровых кварталов).

Вид разрешенного использования земельных участков определен в соответствии с Приказом Росреестра от 10.11.2020 N П/0412 "Об утверждении классификатора видов разрешенного использования земельных участков".

Отступ от красных линий в целях определения места допустимого размещения объектов капитального строительства определен следующим образом:

Квартал 1 - отступ от красных линий в целях определения мест допустимого размещения объектов капитального строительства совпадает с красной линией (0 м);

Квартал 2 - отступ от красных линий в целях определения мест допустимого размещения объектов капитального строительства - 5 м;

Квартал 3 - отступ от красных линий в целях определения мест допустимого размещения объектов капитального строительства - 5 м.

(см. План красных линий)

Сведения об образуемых земельных участках представлены в таблицах 3, 5, 7.

Таблица 3

Ведомость образуемых земельных участков на 1 этапе межевания

Обозначение земельного участка на плане	Проектная площадь земельного участка, кв.м.	Описание местоположения земельного участка	Наименование объекта	Вид разрешенного использования	Отступ от красных линий в целях определения мест допустимого размещения ОКС	Возможные способы образования земельного участка
1	2	3	4	5	6	7
ЗУ1 (ЗУ1(1); ЗУ1(2))	2551	Свердловская обл., г. Верхняя Пышма	под территорию общего пользования	Земельные участки (территории) общего пользования 12.0	0	Образование многоконтурного земельного участка, состоящего из 2 контуров, путем раздела земельного участка с кадастровым номером 66:36:0000000:151, сохраняемого в измененных границах
ЗУ2	52	обл. Свердловская, г. Верхняя Пышма, ул. Декабристов, дом 2	-	палисадник	0	Уточнение местоположения границ и площади земельного участка с кадастровым номером 66:36:0111050:6
ЗУ3	1349	обл. Свердловская, г. Верхняя Пышма, ул. Красных партизан, дом 6	-	жилищное строительство	0	Уточнение местоположения границ и площади земельного участка с кадастровым номером 66:36:0111050:9
ЗУ4.1	581	Свердловская обл., г. Верхняя Пышма	под территорию общего пользования	Земельные участки (территории) общего пользования 12.0	0	Образование земельного участка путем раздела земельного участка с кадастровым номером 66:36:0111050:21
ЗУ4.2	310	обл. Свердловская, г. Верхняя Пышма, ул. Красных Партизан, дом 10	-	жилищное строительство	0	
ЗУ5.1	221	Свердловская обл., г. Верхняя Пышма	под территорию общего пользования	Земельные участки (территории) общего пользования 12.0	0	Образование земельного участка путем раздела земельного участка с кадастровым номером 66:36:0111050:1
ЗУ5.2	734	обл. Свердловская, г. Верхняя Пышма, ул. Декабристов, дом 2	-	индивидуальное жилищное строительство	0	
ЗУ6.1	156	Свердловская обл., г. Верхняя Пышма	под территорию общего пользования	Земельные участки (территории) общего пользования 12.0	0	Образование земельного участка путем раздела земельного участка с кадастровым номером 66:36:0111050:7
ЗУ6.2	1423	обл. Свердловская, г. Верхняя Пышма, ул. Декабристов, дом 4	-	индивидуальная жилая застройка	0	
ЗУ7.1	64	Свердловская обл., г. Верхняя Пышма	под территорию общего	Земельные участки (территории) общего	0	Образование земельного участка путем раздела земельного участка с кадастровым

			пользования	пользования 12.0		номером 66:36:0111050:5
ЗУ7.2	1605	обл. Свердловская, г. Верхняя Пышма, ул. Декабристов, дом 6, дом	-	индивидуальная жилая застройка	0	
ЗУ8.1	58	Свердловская обл., г. Верхняя Пышма	под территорию общего пользования	Земельные участки (территории) общего пользования 12.0	0	Образование земельного участка путем раздела земельного участка с кадастровым номером 66:36:0111050:23
ЗУ8.2	793	обл. Свердловская, г. Верхняя Пышма, ул. Декабристов, дом 8	-	под жилой дом индивидуальной жилой застройки	0	
ЗУ9.1	66	Свердловская обл., г. Верхняя Пышма	под территорию общего пользования	Земельные участки (территории) общего пользования 12.0	0	Образование земельного участка путем раздела земельного участка с кадастровым номером 66:36:0111050:24
ЗУ9.2	808	обл. Свердловская, г. Верхняя Пышма, ул. Декабристов, дом 8а	-	под жилой дом индивидуальной жилой застройки	0	
ЗУ10.1	90	Свердловская обл., г. Верхняя Пышма	под территорию общего пользования	Земельные участки (территории) общего пользования 12.0	0	Образование земельного участка путем раздела земельного участка с кадастровым номером 66:36:0111050:60
ЗУ10.2	829	Свердловская область, г. Верхняя Пышма, ул. Декабристов, 10-а	-	под строительство индивидуального жилого дома	0	
ЗУ11.1	115	Свердловская обл., г. Верхняя Пышма	под территорию общего пользования	Земельные участки (территории) общего пользования 12.0	0	Образование земельного участка путем раздела земельного участка с кадастровым номером 66:36:0111050:67
ЗУ11.2	1094	Свердловская область, г. Верхняя Пышма, ул. Декабристов, д. 10	-	индивидуальные жилые дома с приквартирными участками без возможности ведения личного подсобного хозяйства с содержанием скота и птицы	0	
ЗУ12.1	357	Свердловская обл., г. Верхняя Пышма	под территорию общего пользования	Земельные участки (территории) общего пользования 12.0	0	Образование земельного участка путем раздела земельного участка с кадастровым номером 66:36:0111050:180
ЗУ12.2	448	Свердловская область, г. Верхняя Пышма, ул. Декабристов, земельный участок № 12	-	Блокированная жилая застройка	0	
ЗУ13.1	343	Свердловская обл., г. Верхняя Пышма	под территорию общего пользования	Земельные участки (территории) общего пользования 12.0	0	Образование земельного участка путем раздела земельного участка с кадастровым номером 66:36:0000000:21269
ЗУ13.2	508	Свердловская область, г. Верхняя Пышма, ул. Декабристов, земельный участок № 12	-	для индивидуального жилищного строительства	0	
ЗУ14.1	328	Свердловская обл.,	под территорию	Земельные участки	0	Образование земельного участка путем

		г. Верхняя Пышма	общего пользования	(территории) общего пользования 12.0		раздела земельного участка с кадастровым номером 66:36:0111050:22
ЗУ14.2	612	обл. Свердловская, г. Верхняя Пышма, ул. Первомайская, дом 2	-	жилищное строительство	0	
ЗУ15.1	853	Свердловская обл., г. Верхняя Пышма	под территорию общего пользования	Земельные участки (территории) общего пользования 12.0	0	Образование земельного участка путем раздела земельного участка с кадастровым номером 66:36:0111050:26
ЗУ15.2	13242	Свердловская область, город Верхняя Пышма, проспект Успенский, 2/47	-	под логистический комплекс	0	
ЗУ15.3	196	Свердловская обл., г. Верхняя Пышма	под территорию общего пользования	Земельные участки (территории) общего пользования 12.0	0	
ЗУ16.1	644	Свердловская обл., г. Верхняя Пышма	под территорию общего пользования	Земельные участки (территории) общего пользования 12.0	0	Образование земельного участка путем раздела земельного участка с кадастровым номером 66:36:0111050:58
ЗУ16.2	1339	Свердловская область, город Верхняя Пышма, проспект Успенский, 2/46	-	под магазин	0	
ЗУ17.1	153	Свердловская обл., г. Верхняя Пышма	под территорию общего пользования	Земельные участки (территории) общего пользования 12.0	0	Образование земельного участка путем раздела земельного участка с кадастровым номером 66:36:0111050:56
ЗУ17.2	550	Свердловская область, город Верхняя Пышма, проспект Успенский, 2/48	-	под размещение производственной базы	0	
ЗУ18.1	398	Свердловская обл., г. Верхняя Пышма	под территорию общего пользования	Земельные участки (территории) общего пользования 12.0	0	Образование земельного участка путем раздела земельного участка с кадастровым номером 66:36:0000000:3543
ЗУ18.2	1314	Свердловская область, г. Верхняя Пышма, в районе проспекта Успенский, 2/47	-	под размещение административно-бытового корпуса	0	
ЗУ19.1	10	Свердловская обл., г. Верхняя Пышма	под территорию общего пользования	Земельные участки (территории) общего пользования 12.0	0	Образование земельного участка путем раздела земельного участка с кадастровым номером 66:36:0111050:3
ЗУ19.2	590	обл. Свердловская, г. Верхняя Пышма, ул. Красных партизан, дом 2	-	индивидуальное жилищное строительство	0	
ЗУ20.1	486	Свердловская обл., г. Верхняя Пышма	под территорию общего пользования	Земельные участки (территории) общего пользования 12.0	0	Образование земельного участка путем раздела земельного участка с кадастровым номером 66:36:0111050:12
ЗУ20.2	770	обл. Свердловская, г. Верхняя Пышма, ул. Красных партизан,	-	под жилой дом индивидуальной жилой	0	

		дом 4		застройки		
ЗУ21.1	379	Свердловская обл., г. Верхняя Пышма	под территорию общего пользования	Земельные участки (территории) общего пользования 12.0	0	Образование земельного участка путем раздела земельного участка с кадастровым номером 66:36:0111050:2
ЗУ21.2	1372	обл. Свердловская, г. Верхняя Пышма, ул. Красных партизан, дом 8	-	индивидуальная жилая застройка	0	
ЗУ22.1	94	Свердловская обл., г. Верхняя Пышма	под территорию общего пользования	Земельные участки (территории) общего пользования 12.0	0	Образование земельного участка путем раздела земельного участка с кадастровым номером 66:36:0111038:147
ЗУ22.2	1019	Свердловская область, г. Верхняя Пышма, ул. Декабристов, дом 9	-	под жилой дом индивидуальной жилой застройки	0	
ЗУ23	123	Свердловская область, город Верхняя Пышма, проспект Успенский, 2/46	-	Гараж	0	Уточнение местоположения границ и площади земельного участка с кадастровым номером 66:36:0111050:8
ЗУ24	5293	Свердловская область, город Верхняя Пышма, проспект Успенский, 2	-	Под здание храма	0	Уточнение местоположения границ и площади земельного участка с кадастровым номером 66:36:0111049:4
ЗУ25.1	233	Свердловская обл., г. Верхняя Пышма	под территорию общего пользования	Земельные участки (территории) общего пользования 12.0	0	Образование земельного участка путем раздела земельного участка с кадастровым номером 66:36:0111049:11
ЗУ25.2	2694	Свердловская область, город Верхняя Пышма, проспект Успенский, 2/2а	-	под здание с сетями и благоустройством	0	
ЗУ26.1	264	Свердловская обл., г. Верхняя Пышма	под территорию общего пользования	Земельные участки (территории) общего пользования 12.0	0	Образование земельного участка путем раздела земельного участка с кадастровым номером 66:36:0111037:9
ЗУ26.2	669	обл. Свердловская, г. Верхняя Пышма, ул. Красных Партизан, дом 7	-	жилищное строительство	0	
ЗУ27.1	309	Свердловская обл., г. Верхняя Пышма	под территорию общего пользования	Земельные участки (территории) общего пользования 12.0	0	Образование земельного участка путем раздела земельного участка с кадастровым номером 66:36:0111037:12
ЗУ27.2	622	обл. Свердловская, г. Верхняя Пышма, ул. Красных Партизан, дом 9	-	индивидуальное жилищное строительство	0	
ЗУ28.1	30	Свердловская обл., г. Верхняя Пышма	под территорию общего пользования	Земельные участки (территории) общего пользования 12.0	0	Образование земельного участка путем раздела земельного участка с кадастровым номером 66:36:0111037:6
ЗУ28.2	692	обл. Свердловская, г. Верхняя Пышма, ул. Свободы, дом 12	-	Индивидуальная жилая застройка	0	

ЗУ29.1	95	Свердловская обл., г. Верхняя Пышма	под территорию общего пользования	Земельные участки (территории) общего пользования 12.0	0	Образование земельного участка путем раздела земельного участка с кадастровым номером 66:36:0111037:1
ЗУ29.2	1685	обл. Свердловская, г. Верхняя Пышма, ул. Свободы, дом 12а	-	индивидуальное жилищное строительство	0	
ЗУ30	10383	Свердловская обл., г. Верхняя Пышма	Под размещение духовной семинарии	Религиозное управление и образование 3.7.2	0	Образование земельного участка из земель, находящихся в государственной или муниципальной собственности
ЗУ31.1	122	Свердловская обл., г. Верхняя Пышма	под территорию общего пользования	Земельные участки (территории) общего пользования 12.0	0	Образование земельного участка путем раздела земельного участка с кадастровым номером 66:36:0111017:56
ЗУ31.2	533	Свердловская область, город Верхняя Пышма, проспект Успенский, 2/2б, СНТ "Пион", уч.№60	-	для ведения садоводства	0	
ЗУ32.1	710	Свердловская обл., г. Верхняя Пышма	под территорию общего пользования	Земельные участки (территории) общего пользования 12.0	0	Образование земельного участка путем раздела земельного участка с кадастровым номером 66:36:0111017:44
ЗУ32.2	125	Свердловская область, город Верхняя Пышма, проспект Успенский, 2/2б, СНТ "Пион" уч.№62	-	для ведения садоводства	0	
ЗУ33.1	570	Свердловская обл., г. Верхняя Пышма	под территорию общего пользования	Земельные участки (территории) общего пользования 12.0	0	Образование земельного участка путем раздела земельного участка с кадастровым номером 66:36:0111017:106
ЗУ33.2	120	Свердловская область, г. Верхняя Пышма, проспект Успенский, 2/2б, СНТ "Пион", уч. № 61	-	для ведения садоводства	0	
ЗУ34.1 (ЗУ34.1(1), ЗУ34.1(2))	377	Свердловская обл., г. Верхняя Пышма	под территорию общего пользования	Земельные участки (территории) общего пользования 12.0	0	Образование многоконтурного земельного участка путем раздела земельного участка с кадастровым номером 66:36:0111017:50
ЗУ34.2	138	Свердловская область, город Верхняя Пышма, проспект Успенский, 2/2б, СНТ "Пион" уч. №65	-	для ведения садоводства	0	Образование земельного участка путем раздела земельного участка с кадастровым номером 66:36:0111017:50
ЗУ34.3 (ЗУ34.3(1), ЗУ34.3(2))	17	Свердловская область, город Верхняя Пышма, проспект Успенский, 2/2б, СНТ "Пион" уч. №65	-	для ведения садоводства	0	Образование многоконтурного земельного участка путем раздела земельного участка с кадастровым номером 66:36:0111017:50
ЗУ35.1	202	Свердловская обл., г. Верхняя Пышма	под территорию общего пользования	Земельные участки (территории) общего пользования 12.0	0	Образование земельного участка путем раздела земельного участка с кадастровым номером 66:36:0111017:41

ЗУ35.2	156	Свердловская область, город Верхняя Пышма, проспект Успенский, 2/26, СНТ "Пион", уч. №66	-	для ведения садоводства	0	
ЗУ35.3 (ЗУ35.3(1), ЗУ35.3(2))	111	Свердловская область, город Верхняя Пышма, проспект Успенский, 2/26, СНТ "Пион", уч. №66	-	для ведения садоводства	0	Образование многоконтурного земельного участка путем раздела земельного участка с кадастровым номером 66:36:0111017:41
ЗУ36.1	211	Свердловская обл., г. Верхняя Пышма	под территорию общего пользования	Земельные участки (территории) общего пользования 12.0	0	Образование земельного участка путем
ЗУ36.2	120	Свердловская область, город Верхняя Пышма, проспект Успенский, 2/26, СНТ "Пион", уч. №67	-	для ведения садоводства	0	раздела земельного участка с кадастровым номером 66:36:0111017:38
ЗУ36.3 (ЗУ36.3(1), ЗУ36.3(2))	126	Свердловская область, город Верхняя Пышма, проспект Успенский, 2/26, СНТ "Пион", уч. №67	-	для ведения садоводства	0	Образование многоконтурного земельного участка путем раздела земельного участка с кадастровым номером 66:36:0111017:38
ЗУ37.1	137	Свердловская обл., г. Верхняя Пышма	под территорию общего пользования	Земельные участки (территории) общего пользования 12.0	0	Образование земельного участка путем
ЗУ37.2	1159	обл. Свердловская, г. Верхняя Пышма, ул. Сыромолотова, 2	-	жилищное строительство	0	раздела земельного участка с кадастровым номером 66:36:0111036:12
ЗУ38.1	637	Свердловская обл., г. Верхняя Пышма	под территорию общего пользования	Земельные участки (территории) общего пользования 12.0	0	Образование земельного участка путем
ЗУ38.2	1134	Свердловская область, г. Верхняя Пышма, ул. Сыромолотова, 4	-	под жилой дом индивидуальной застройки	0	раздела земельного участка с кадастровым номером 66:36:0111036:3
ЗУ39.1	1123	Свердловская обл., г. Верхняя Пышма	под территорию общего пользования	Земельные участки (территории) общего пользования 12.0	0	Образование земельного участка путем
ЗУ39.2	328	Свердловская область, г. Верхняя Пышма, ул. Сыромолотова, 6	-	малоэтажная жилая застройка (индивидуальное жилищное строительство; размещение дачных домов и садовых домов)	0	раздела земельного участка с кадастровым номером 66:36:0111036:13
ЗУ40.1	42	Свердловская обл., г. Верхняя Пышма	под территорию общего пользования	Земельные участки (территории) общего пользования 12.0	0	Образование земельного участка путем
ЗУ40.2	117	Свердловская обл., г. Верхняя Пышма	под территорию общего	Земельные участки (территории) общего	0	раздела земельного участка с кадастровым номером 66:36:0111017:60, сохраняемого в измененных границах

			пользования	пользования 12.0		
ЗУ40.3	412	Свердловская область, город Верхняя Пышма, проспект Успенский, 2/2б, СНТ "Пион"	-	для ведения садоводства	0	
ЗУ41	359	Свердловская область, г. Верхняя Пышма, проспект Успенский, 2/2б, СНТ "Пион", уч.№ 68	-	для ведения садоводства	0	Уточнение местоположения границ и площади земельного участка с кадастровым номером 66:36:0111017:107
ЗУ42	408	Свердловская область, г. Верхняя Пышма, проспект Успенский, 2/2б, СНТ "Пион", уч.№ 69	-	для ведения садоводства	0	Уточнение местоположения границ и площади земельного участка с кадастровым номером 66:36:0111017:108
ЗУ43	396	Свердловская область, г. Верхняя Пышма, проспект Успенский, 2/2б, СНТ "Пион", уч.№ 70	-	для ведения садоводства	0	Уточнение местоположения границ и площади земельного участка с кадастровым номером 66:36:0111017:109
ЗУ44	502	Свердловская область, город Верхняя Пышма, проспект Успенский, 2/2б, СНТ "Пион", уч.№104	-	для ведения садоводства	0	Уточнение местоположения границ и площади земельного участка с кадастровым номером 66:36:0111017:16
ЗУ45.1	11	Свердловская обл., г. Верхняя Пышма	под территорию общего пользования	Земельные участки (территории) общего пользования 12.0	0	Образование земельного участка путем раздела земельного участка с кадастровым номером 66:36:0111017:134
ЗУ45.2	432	Свердловская область, г. Верхняя Пышма, проспект Успенский, 2/2б, снт "Пион", уч.№ 103а	-	для ведения садоводства	0	
ЗУ46	274	Свердловская область, г. Верхняя Пышма, проспект Успенский, 2/2б, СНТ "Пион", уч.№103	-	для ведения садоводства	0	Уточнение местоположения границ и площади земельного участка с кадастровым номером 66:36:0111017:133
ЗУ47.1	111	Свердловская обл., г. Верхняя Пышма	под территорию общего пользования	Земельные участки (территории) общего пользования 12.0	0	Образование земельного участка путем раздела земельного участка с кадастровым номером 66:36:0111017:132
ЗУ47.2	230	Свердловская область, г. Верхняя Пышма, проспект Успенский, 2/2б, 1а, СНТ "Пион", уч.№102	-	для ведения садоводства	0	
ЗУ48.1	597	Свердловская обл., г. Верхняя Пышма	под территорию общего пользования	Земельные участки (территории) общего пользования 12.0	0	Образование земельного участка путем раздела земельного участка с кадастровым номером 66:36:0111017:122
ЗУ48.2	95	Свердловская область, г. Верхняя Пышма, проспект Успенский, 2/2б, СНТ 'Пион', уч. 87	-	для ведения садоводства	0	
ЗУ49.1	556	Свердловская обл., г. Верхняя Пышма	под территорию общего пользования	Земельные участки (территории) общего пользования 12.0	0	Образование земельного участка путем раздела земельного участка с кадастровым номером 66:36:0111017:25
ЗУ49.2	246	Свердловская область, город	-	для ведения садоводства	0	

		Верхняя Пышма, проспект Успенский, 2/26, СНТ "Пион", уч.№100				
ЗУ50.1	19	Свердловская обл., г. Верхняя Пышма	под территорию общего пользования	Земельные участки (территории) общего пользования 12.0	0	Образование земельного участка путем раздела земельного участка с кадастровым номером 66:36:0111018:15
ЗУ50.2	1502	обл. Свердловская, г. Верхняя Пышма, ул. Сыромолотова, 5	-	индивидуальная жилая застройка	0	
ЗУ51.1	160	Свердловская обл., г. Верхняя Пышма	под территорию общего пользования	Земельные участки (территории) общего пользования 12.0	0	Образование земельного участка путем раздела земельного участка с кадастровым номером 66:36:0111017:15
ЗУ51.2	190	Свердловская область, город Верхняя Пышма, проспект Успенский, 2/26, СНТ "Пион", уч. №101	-	для ведения садоводства	0	
ЗУ52.1	253	Свердловская обл., г. Верхняя Пышма	под территорию общего пользования	Земельные участки (территории) общего пользования 12.0	0	Образование земельного участка путем раздела земельного участка с кадастровым номером 66:36:0111017:24
ЗУ52.2	193	Свердловская область, город Верхняя Пышма, проспект Успенский, 2/26, СНТ "Пион", уч. №86	-	для ведения садоводства	0	
ЗУ53.1	71	Свердловская обл., г. Верхняя Пышма	под территорию общего пользования	Земельные участки (территории) общего пользования 12.0	0	Образование земельного участка путем раздела земельного участка с кадастровым номером 66:36:0111017:61
ЗУ53.2	374	Свердловская область, город Верхняя Пышма, проспект Успенский, 2/26, СНТ "Пион", уч. № 91	-	для ведения садоводства	0	
ЗУ54.1	86	Свердловская обл., г. Верхняя Пышма	под территорию общего пользования	Земельные участки (территории) общего пользования 12.0	0	Образование земельного участка путем раздела земельного участка с кадастровым номером 66:36:0111017:53
ЗУ54.2	393	Свердловская область, город Верхняя Пышма, проспект Успенский, 2/26, СНТ "Пион", уч.№71	-	для ведения садоводства	0	
ЗУ55	452	Свердловская область, г. Верхняя Пышма, проспект Успенский, 2/26, СНТ "Пион", уч.№85	-	для ведения садоводства	0	Уточнение местоположения границ и площади земельного участка с кадастровым номером 66:36:0111017:121
ЗУ56	424	Свердловская область, г. Верхняя Пышма, проспект Успенский, 2/26, СНТ "Пион", уч. № 84	-	для ведения садоводства	0	Уточнение местоположения границ и площади земельного участка с кадастровым номером 66:36:0111017:120

ЗУ57.1	288	Свердловская обл., г. Верхняя Пышма	под территорию общего пользования	Земельные участки (территории) общего пользования 12.0	0	Образование земельного участка путем раздела земельного участка с кадастровым номером 66:36:0111017:11
ЗУ57.2	70	Свердловская область, город Верхняя Пышма, проспект Успенский, 2/26, СНТ "Пион" уч.№83	-	для ведения садоводства	0	
ЗУ58.1	158	Свердловская обл., г. Верхняя Пышма	под территорию общего пользования	Земельные участки (территории) общего пользования 12.0	0	Образование земельного участка путем раздела земельного участка с кадастровым номером 66:36:0111017:119
ЗУ58.2	24	Свердловская область, г. Верхняя Пышма, проспект Успенский, 2/26, СНТ "Пион", уч.№82	-	для ведения садоводства	0	
ЗУ59	255	Свердловская область, г. Верхняя Пышма, проспект Успенский, 2/26, СНТ "Пион", уч.№81	-	для ведения садоводства	0	Уточнение местоположения границ и площади земельного участка с кадастровым номером 66:36:0111017:118
ЗУ60	233	Свердловская область, г. Верхняя Пышма, проспект Успенский, 2/26, СНТ "Пион", уч.№ 80	-	для ведения садоводства	0	Уточнение местоположения границ и площади земельного участка с кадастровым номером 66:36:0111017:117
ЗУ61.1	27	Свердловская обл., г. Верхняя Пышма	под территорию общего пользования	Земельные участки (территории) общего пользования 12.0	0	Образование земельного участка путем раздела земельного участка с кадастровым номером 66:36:0111018:63
ЗУ61.2	292	Свердловская обл., г. Верхняя Пышма, ул. Красных партизан, 15	-	индивидуальное жилищное строительство	0	
ЗУ62.1	289	Свердловская обл., г. Верхняя Пышма	под территорию общего пользования	Земельные участки (территории) общего пользования 12.0	0	Образование земельного участка путем раздела земельного участка с кадастровым номером 66:36:0111017:116
ЗУ62.2	91	Свердловская область, г. Верхняя Пышма, проспект Успенский, 2/26, СНТ 'Пион', уч. 79	-	для ведения садоводства	0	
ЗУ63.1	114	Свердловская обл., г. Верхняя Пышма	под территорию общего пользования	Земельные участки (территории) общего пользования 12.0	0	Образование земельного участка путем раздела земельного участка с кадастровым номером 66:36:0111018:2
ЗУ63.2	1286	обл. Свердловская, г. Верхняя Пышма, ул. Красных партизан, дом 15	-	индивидуальное жилищное строительство	0	
ЗУ63.3	2	Свердловская обл., г. Верхняя Пышма	под территорию общего пользования	Земельные участки (территории) общего пользования 12.0	0	
ЗУ64.1	325	Свердловская обл., г. Верхняя Пышма	под территорию общего пользования	Земельные участки (территории) общего пользования 12.0	0	Образование земельного участка путем раздела земельного участка с кадастровым номером 66:36:0111017:114

ЗУ64.2	160	Свердловская область, г. Верхняя Пышма, проспект Успенский, 2/2б, СНТ 'Пион', уч. 77	-	для ведения садоводства	0	
ЗУ65.1	359	Свердловская обл., г. Верхняя Пышма	под территорию общего пользования	Земельные участки (территории) общего пользования 12.0	0	Образование земельного участка путем раздела земельного участка с кадастровым номером 66:36:0111017:115
ЗУ65.2	355	Свердловская область, г. Верхняя Пышма, проспект Успенский, 2/2б, СНТ "Пион", уч. №78	-	для ведения садоводства	0	
ЗУ65.3	15	Свердловская область, г. Верхняя Пышма, проспект Успенский, 2/2б, СНТ "Пион", уч. №78	-	для ведения садоводства	0	
ЗУ66.1	47	Свердловская обл., г. Верхняя Пышма	под территорию общего пользования	Земельные участки (территории) общего пользования 12.0	0	Образование земельного участка путем раздела земельного участка с кадастровым номером 66:36:0111018:23
ЗУ66.2	2424	Свердловская область, г. Верхняя Пышма, ул. Красных партизан	-	жилищное строительство	0	
ЗУ67.1	869	Свердловская обл., г. Верхняя Пышма	под территорию общего пользования	Земельные участки (территории) общего пользования 12.0	0	Образование земельного участка путем раздела земельного участка с кадастровым номером 66:36:0111018:10
ЗУ67.2	686	обл. Свердловская, г. Верхняя Пышма, ул. Горняков, дом 2	-	под жилой дом индивидуальной жилой застройки	0	
ЗУ68.1	646	Свердловская обл., г. Верхняя Пышма	под территорию общего пользования	Земельные участки (территории) общего пользования 12.0	0	Образование земельного участка путем раздела земельного участка с кадастровым номером 66:36:0111018:9
ЗУ68.2	286	обл. Свердловская, г. Верхняя Пышма, ул. Горняков, дом 4	-	под жилой дом индивидуальной жилой застройки	0	
ЗУ69.1	32	Свердловская обл., г. Верхняя Пышма	под территорию общего пользования	Земельные участки (территории) общего пользования 12.0	0	Образование земельного участка путем раздела земельного участка с кадастровым номером 66:36:0111018:6
ЗУ69.2	1061	обл. Свердловская, г. Верхняя Пышма, ул. Горняков, дом 4 А	-	под жилым домом с надворными постройками	0	
ЗУ70	1463	обл. Свердловская, г. Верхняя Пышма, ул. Горняков, дом 6	-	Индивидуальная жилая застройка	0	Уточнение местоположения границ и площади земельного участка с кадастровым номером 66:36:0111018:5
ЗУ71	621	обл. Свердловская, г. Верхняя Пышма, ул. Красных партизан, дом 19а	-	жилищное строительство	0	Уточнение местоположения границ и площади земельного участка с кадастровым номером 66:36:0111018:11
ЗУ80.1	43	Свердловская обл., г. Верхняя Пышма	под территорию общего	Земельные участки (территории) общего	0	Образование земельного участка путем раздела земельного участка с кадастровым

			пользования	пользования 12.0		номером 66:36:0111018:183
ЗУ80.2	172	обл. Свердловская, г. Верхняя Пышма, ул. Горняков, дом 10	-	под жилой дом индивидуальной жилой застройки	0	
ЗУ80.3	148	Свердловская обл., г. Верхняя Пышма	под территорию общего пользования	Земельные участки (территории) общего пользования 12.0	0	Образование земельного участка путем раздела земельного участка с кадастровым номером 66:36:0111018:184
ЗУ80.4	537	обл. Свердловская, г. Верхняя Пышма, ул. Горняков, дом 10	-	под жилой дом индивидуальной жилой застройки	0	
ЗУ81.1	31	Свердловская обл., г. Верхняя Пышма	под территорию общего пользования	Земельные участки (территории) общего пользования 12.0	0	Образование земельного участка путем раздела земельного участка с кадастровым номером 66:36:0111018:64
ЗУ81.2	997	Свердловская обл., г. Верхняя Пышма, ул. Красных партизан, 15	-	индивидуальное жилищное строительство	0	
ЗУ82.1	64	Свердловская обл., г. Верхняя Пышма	под территорию общего пользования	Земельные участки (территории) общего пользования 12.0	0	Образование земельного участка путем раздела земельного участка с кадастровым номером 66:36:0111018:3
ЗУ82.2	1121	обл. Свердловская, г. Верхняя Пышма, ул. Красных партизан, дом 13	-	индивидуальная жилая застройка	0	
ЗУ83.1	49	Свердловская обл., г. Верхняя Пышма	под территорию общего пользования	Земельные участки (территории) общего пользования 12.0	0	Образование земельного участка путем раздела земельного участка с кадастровым номером 66:36:0111018:4
ЗУ83.2	1394	обл. Свердловская, г. Верхняя Пышма, ул. Красных партизан, дом 13	-	индивидуальная жилая застройка	0	
ЗУ84.1	76	Свердловская обл., г. Верхняя Пышма	под территорию общего пользования	Земельные участки (территории) общего пользования 12.0	0	Образование земельного участка путем раздела земельного участка с кадастровым номером 66:36:0111018:12
ЗУ84.2	1932	обл. Свердловская, г. Верхняя Пышма, ул. Красных партизан, дом 11	-	Под жилой дом индивидуальной жилой застройки	0	
ЗУ85.1	113	Свердловская обл., г. Верхняя Пышма	под территорию общего пользования	Земельные участки (территории) общего пользования 12.0	0	Образование земельного участка путем раздела земельного участка с кадастровым номером 66:36:0111018:57
ЗУ85.2	1048	обл. Свердловская, г. Верхняя Пышма, ул. Сыромолотова, дом 9	-	индивидуальное жилищное строительство	0	
ЗУ86.1	324	Свердловская обл., г. Верхняя Пышма	под территорию общего пользования	Земельные участки (территории) общего пользования 12.0	0	Образование земельного участка путем раздела земельного участка с кадастровым номером 66:36:0111018:58

ЗУ86.2	837	обл. Свердловская, г. Верхняя Пышма, ул. Сыромолотова, дом 9	-	индивидуальное жилищное строительство	0	
ЗУ87.1	344	Свердловская обл., г. Верхняя Пышма	под территорию общего пользования	Земельные участки (территории) общего пользования 12.0	0	Образование земельного участка путем раздела земельного участка с кадастровым номером 66:36:0111026:47
ЗУ87.2	253	обл. Свердловская, г. Верхняя Пышма, ул. Сыромолотова, дом 11	-	индивидуальная жилая застройка	0	
ЗУ88.1	22	Свердловская обл., г. Верхняя Пышма	под территорию общего пользования	Земельные участки (территории) общего пользования 12.0	0	Образование земельного участка путем раздела земельного участка с кадастровым номером 66:36:0111026:48
ЗУ88.2	1713	обл. Свердловская, г. Верхняя Пышма, ул. Красных партизан, дом 18	-	индивидуальная жилая застройка	0	
ЗУ89	399	Свердловская обл., г. Верхняя Пышма	под здание храма	Религиозное управление и образование 3.7.2	0	Образование земельного участка путем раздела земельного участка с кадастровым номером 66:36:0000000:3793, сохраняемого в измененных границах
ЗУ90	240	Свердловская обл., г. Верхняя Пышма	Под размещение духовной семинарии	Религиозное управление и образование 3.7.2	0	Образование земельного участка путем раздела земельного участка с кадастровым номером 66:36:0000000:150, сохраняемого в измененных границах

Каталоги координат поворотных точек образуемых земельных участков представлены в таблицах 4, 6, 8.

Таблица 4

Каталог координат поворотных точек образуемых и изменяемых земельных участков. 1 этап

№ ЗУ	Пощадь ЗУ, кв.м.	№	X	Y	№ ЗУ	Пощадь ЗУ, кв.м.	№	X	Y
3У1	2551	Контур 1			3У5.2	734	3	404468.38	1533162.85
		1	404482.95	1533131.25			4	404468.86	1533160.35
		2	404485.50	1533131.22			5	404472.13	1533161.21
		3	404480.11	1533197.27			6	404476.97	1533162.48
		4	404468.00	1533235.50			7	404470.96	1533186.93
		5	404446.07	1533283.10			8	404470.56	1533187.03
		6	404423.68	1533336.74			1	404467.18	1533162.95
		7	404413.42	1533353.06			2	404463.31	1533186.94
		8	404405.24	1533345.87			3	404463.06	1533186.94
		9	404413.16	1533335.66			4	404455.06	1533186.85
		10	404415.29	1533331.47			5	404431.18	1533188.74
		11	404426.60	1533309.10			6	404435.60	1533165.51
		12	404426.71	1533308.88			7	404456.08	1533163.85
		13	404435.47	1533291.37			1	404458.40	1533217.31
		14	404441.24	1533277.36			2	404463.31	1533186.94
		15	404440.37	1533276.97			3	404470.56	1533187.03
		16	404445.83	1533263.00			4	404461.20	1533217.82
		17	404451.74	1533247.88			1	404431.18	1533188.74
		18	404461.20	1533217.82			2	404455.06	1533186.85
		19	404470.56	1533187.03			3	404463.06	1533186.94
		20	404470.96	1533186.93			4	404463.31	1533186.94
		21	404472.89	1533187.00			5	404458.40	1533217.31
		22	404479.11	1533163.27			6	404455.30	1533216.76
		23	404476.97	1533162.48			7	404403.82	1533207.55
		Контур 2					8	404409.93	1533182.61
		24	404217.19	1533177.04			1	404458.40	1533217.31
		25	404292.60	1533249.97			2	404461.20	1533217.82
		26	404290.78	1533251.54			3	404451.74	1533247.88
		27	404287.94	1533253.98			4	404448.63	1533246.97
		28	404282.08	1533248.24			5	404456.39	1533229.72
		29	404275.29	1533241.60			1	404458.40	1533217.31
		30	404257.45	1533223.40			2	404456.39	1533229.72
31	404228.54	1533195.69	3	404448.63	1533246.97				
32	404213.53	1533181.29	4	404445.99	1533246.19				
3У2	52	1	404479.11	1533163.27	5	404393.91	1533230.83		
		2	404472.89	1533187.00	6	404403.82	1533207.55		
		3	404470.96	1533186.93	7	404455.30	1533216.76		
		4	404476.97	1533162.48	1	404448.63	1533246.97		
3У3	1349	1	404403.39	1533177.36	2	404451.74	1533247.88		
		2	404408.49	1533139.42	3	404445.83	1533263.00		
		3	404412.05	1533121.39	4	404442.16	1533261.35		
		4	404412.70	1533115.18	1	404448.63	1533246.97		
		5	404439.61	1533116.67	2	404442.16	1533261.35		
		6	404435.23	1533131.41	3	404439.69	1533260.24		
		7	404432.35	1533147.43	4	404388.23	1533241.89		
		8	404426.54	1533158.48	5	404393.91	1533230.83		
		9	404408.52	1533181.52	6	404445.99	1533246.19		
3У4.1	581	1	404463.43	1533117.99	1	404442.16	1533261.35		
		2	404477.73	1533118.43	2	404445.83	1533263.00		
		3	404484.33	1533118.63	3	404440.37	1533276.97		
		4	404483.70	1533127.33	4	404436.02	1533275.00		
		5	404476.97	1533162.48	1	404442.16	1533261.35		
		6	404472.13	1533161.21	2	404436.02	1533275.00		
		7	404468.86	1533160.35	3	404433.57	1533273.89		
		8	404468.38	1533162.85	4	404432.34	1533273.33		
		9	404467.18	1533162.95	5	404414.39	1533266.87		
		10	404472.27	1533131.50	6	404408.57	1533264.22		
		11	404462.45	1533131.71	7	404382.58	1533252.92		
		12	404463.00	1533127.79	8	404388.23	1533241.89		
3У4.2	310	1	404472.27	1533131.50	9	404439.69	1533260.24		
		2	404467.18	1533162.95	1	404429.86	1533288.69		
		3	404456.08	1533163.85	2	404436.02	1533275.00		
		4	404459.50	1533152.62	3	404440.37	1533276.97		
		5	404462.45	1533131.71	4	404441.24	1533277.36		
3У5.1	221	1	404463.31	1533186.94	5	404435.47	1533291.37		
		2	404467.18	1533162.95	3У10.2	829	1	404432.34	1533273.33
3У5.2	734	1	404467.18	1533162.95	2	404436.02	1533275.00		
		2	404463.06	1533186.94	3	404440.37	1533276.97		
		3	404455.06	1533186.85	4	404441.24	1533277.36		
		4	404431.18	1533188.74	5	404435.47	1533291.37		
		5	404435.60	1533165.51	6	404432.34	1533273.33		
		6	404435.60	1533165.51	7	404438.23	1533241.89		
		7	404456.08	1533163.85	8	404388.23	1533241.89		
		8	404458.40	1533217.31	9	404439.69	1533260.24		
		9	404463.31	1533186.94	10	404429.86	1533288.69		
		10	404463.06	1533186.94	11	404436.02	1533275.00		
		11	404455.06	1533186.85	12	404440.37	1533276.97		
		12	404431.18	1533188.74	13	404441.24	1533277.36		
3У6.1	156	1	404467.18	1533162.95	14	404435.47	1533291.37		
		2	404463.31	1533186.94	15	404432.34	1533273.33		
		3	404470.56	1533187.03	16	404438.23	1533241.89		
		4	404461.20	1533217.82	17	404445.99	1533246.19		
3У6.2	1423	1	404431.18	1533188.74	18	404442.16	1533261.35		
		2	404455.06	1533186.85	19	404439.69	1533260.24		
		3	404463.06	1533186.94	20	404436.02	1533275.00		
		4	404463.31	1533186.94	21	404433.57	1533273.89		
		5	404458.40	1533217.31	22	404432.34	1533273.33		
		6	404455.30	1533216.76	23	404414.39	1533266.87		
		7	404403.82	1533207.55	24	404408.57	1533264.22		
		8	404409.93	1533182.61	25	404405.24	1533345.87		
3У7.1	64	1	404458.40	1533217.31	26	404405.24	1533345.87		
		2	404461.20	1533217.82	27	404405.24	1533345.87		
		3	404451.74	1533247.88	28	404405.24	1533345.87		
		4	404448.63	1533246.97	29	404405.24	1533345.87		
3У7.2	1605	5	404456.39	1533229.72	30	404405.24	1533345.87		
		1	404458.40	1533217.31	31	404405.24	1533345.87		
		2	404456.39	1533229.72	32	404405.24	1533345.87		
		3	404448.63	1533246.97	33	404405.24	1533345.87		
		4	404445.99	1533246.19	34	404405.24	1533345.87		
3У8.1	58	5	404456.39	1533229.72	35	404405.24	1533345.87		
		1	404458.40	1533217.31	36	404405.24	1533345.87		
		2	404456.39	1533229.72	37	404405.24	1533345.87		
		3	404448.63	1533246.97	38	404405.24	1533345.87		
3У8.2	793	4	404445.99	1533246.19	39	404405.24	1533345.87		
		1	404448.63	1533246.97	40	404405.24	1533345.87		
		2	404442.16	1533261.35	41	404405.24	1533345.87		
		3	404439.69	1533260.24	42	404405.24	1533345.87		
3У9.1	66	4	404388.23	1533241.89	43	404405.24	1533345.87		
		5	404393.91	1533230.83	44	404405.24	1533345.87		
		6	404445.99	1533246.19	45	404405.24	1533345.87		
		1	404442.16	1533261.35	46	404405.24	1533345.87		
3У9.2	808	2	404445.83	1533263.00	47	404405.24	1533345.87		
		3	404440.37	1533276.97	48	404405.24	1533345.87		
		4	404436.02	1533275.00	49	404405.24	1533345.87		
		1	404442.16	1533261.35	50	404405.24	1533345.87		
		2	404436.02	1533275.00	51	404405.24	1533345.87		
		3	404433.57	1533273.89	52	404405.24	1533345.87		
		4	404432.34	1533273.33	53	404405.24	1533345.87		
		5	404414.39	1533266.87	54	404405.24	1533345.87		
3У10.1	90	6	404408.57	1533264.22	55	404405.24	1533345.87		
		7	404382.58	1533252.92	56	404405.24	1533345.87		
		8	404388.23	1533241.89	57	404405.24	1533345.87		
		9	404439.69	1533260.24	58	404405.24	1533345.87		
		1	404429.86	1533288.69	59	404405.24	1533345.87		
3У10.2	829	2	404436.02	1533275.00	60	404405.24	1533345.87		
		3	404440.37	1533276.97	61	404405.24	1533345.87		
		4	404441.24	1533277.36	62	404405.24	1533345.87		
		5	404435.47	1533291.37	63	404405.24	1533345.87		
		1	404432.34	1533273.33	64	404405.24	1533345.87		

№ ЗУ	Площадь ЗУ, кв.м.	№	X	Y
		2	404433.57	1533273.89
		3	404436.02	1533275.00
		4	404429.86	1533288.69
		5	404428.98	1533288.27
		6	404428.35	1533287.96
		7	404410.70	1533281.40
		8	404378.00	1533265.56
		9	404382.58	1533252.92
		10	404408.57	1533264.22
		11	404414.39	1533266.87
		ЗУ11.1	115	1
2	404435.47			1533291.37
3	404426.71			1533308.88
4	404426.60			1533309.10
5	404421.94			1533306.69
6	404421.79			1533306.61
ЗУ11.2	1094	1	404429.86	1533288.69
		2	404421.79	1533306.61
		3	404414.46	1533302.83
		4	404412.89	1533305.49
		5	404401.47	1533299.39
		6	404373.11	1533284.25
		7	404373.22	1533283.79
		8	404373.80	1533281.67
		9	404377.46	1533268.32
		10	404378.00	1533265.56
		11	404410.70	1533281.40
		12	404428.35	1533287.96
		13	404428.98	1533288.27
ЗУ12.1	357	1	404421.79	1533306.61
		2	404421.94	1533306.69
		3	404426.60	1533309.10
		4	404415.29	1533331.47
		5	404413.16	1533335.66
		6	404392.46	1533327.62
		7	404387.54	1533325.73
		8	404389.03	1533322.92
		9	404393.00	1533315.42
		10	404412.26	1533327.79
ЗУ12.2	448	1	404421.79	1533306.61
		2	404412.26	1533327.79
		3	404393.00	1533315.42
		4	404401.47	1533299.39
		5	404412.89	1533305.49
		6	404414.46	1533302.83
ЗУ13.1	343	1	404369.45	1533300.28
		2	404393.00	1533315.42
		3	404389.03	1533322.92
		4	404387.54	1533325.73
		5	404364.34	1533314.16
		6	404366.94	1533311.26
		7	404367.61	1533308.34
ЗУ13.2	508	1	404401.47	1533299.39
		2	404393.00	1533315.42
		3	404369.45	1533300.28
		4	404373.11	1533284.25
ЗУ14.1	328	1	404348.20	1533285.91
		2	404350.07	1533287.82
		3	404369.45	1533300.28
		4	404367.61	1533308.34
		5	404366.94	1533311.26
		6	404346.75	1533300.40
		7	404341.00	1533293.85
ЗУ14.2	612	1	404369.45	1533300.28
		2	404350.07	1533287.82
		3	404348.20	1533285.91
		4	404352.70	1533280.95
		5	404361.29	1533261.92
		6	404377.46	1533268.32
		7	404373.80	1533281.67
		8	404373.22	1533283.79
		9	404373.11	1533284.25
ЗУ15.1	853	1	404264.88	1533200.66
		2	404325.61	1533262.79

№ ЗУ	Площадь ЗУ, кв.м.	№	X	Y		
		3	404323.31	1533265.43		
		4	404322.35	1533264.70		
		5	404318.66	1533268.84		
		6	404257.47	1533208.18		
		1	404409.93	1533182.61		
		2	404403.82	1533207.55		
ЗУ15.2	1324 2	3	404393.91	1533230.83		
		4	404388.23	1533241.89		
		5	404382.58	1533252.92		
		6	404378.00	1533265.56		
		7	404377.46	1533268.32		
		8	404361.29	1533261.92		
		9	404346.65	1533259.52		
		10	404344.82	1533257.25		
		11	404336.16	1533265.30		
		12	404329.70	1533258.09		
		13	404325.61	1533262.79		
		14	404264.88	1533200.66		
		15	404265.90	1533199.62		
		16	404269.23	1533194.54		
		17	404271.13	1533191.64		
		18	404273.81	1533187.55		
		19	404299.86	1533165.22		
		20	404313.71	1533153.36		
		21	404290.75	1533131.79		
		22	404305.15	1533117.81		
		23	404314.11	1533126.98		
		24	404322.30	1533117.76		
		25	404338.84	1533133.17		
		26	404345.12	1533123.50		
		27	404366.37	1533137.80		
		28	404367.20	1533140.54		
		29	404375.78	1533156.01		
		30	404384.89	1533151.90		
		31	404388.49	1533151.87		
		32	404396.07	1533175.31		
		33	404403.39	1533177.36		
		34	404408.52	1533181.52		
		ЗУ15.3	196	1	404305.15	1533117.81
				2	404290.75	1533131.79
3	404284.19			1533125.64		
4	404297.89			1533110.38		
ЗУ16.1	644	1	404278.25	1533143.93		
		2	404243.00	1533178.14		
		3	404233.95	1533168.77		
		4	404242.15	1533160.83		
		5	404249.30	1533153.78		
		6	404268.72	1533134.55		
		7	404272.04	1533137.81		
ЗУ16.2	1339	1	404278.25	1533143.93		
		2	404294.95	1533160.38		
		3	404299.86	1533165.22		
		4	404273.81	1533187.55		
		5	404271.13	1533191.64		
		6	404269.23	1533194.54		
		7	404257.87	1533183.43		
		8	404253.00	1533188.50		
		9	404243.00	1533178.14		
ЗУ17.1	153	1	404290.75	1533131.79		
		2	404278.25	1533143.93		
		3	404272.04	1533137.81		
		4	404284.19	1533125.64		
ЗУ17.2	550	1	404290.75	1533131.79		
		2	404313.71	1533153.36		
		3	404299.86	1533165.22		
		4	404294.95	1533160.38		
		5	404278.25	1533143.93		
ЗУ18.1	398	1	404332.17	1533091.59		
		2	404305.15	1533117.81		
		3	404297.89	1533110.38		
		4	404299.60	1533108.52		
		5	404306.41	1533101.19		
		6	404308.15	1533099.31		
		7	404320.21	1533086.31		

№ ЗУ	Площадь ЗУ, кв.м.	№	X	Y
		8	404328.33	1533089.90
3У18.2	1314	1	404332.17	1533091.59
		2	404333.18	1533092.04
		3	404342.67	1533099.22
		4	404356.04	1533109.33
		5	404357.52	1533110.45
		6	404361.78	1533112.58
		7	404362.10	1533114.58
		8	404365.15	1533133.76
		9	404366.37	1533137.80
		10	404345.12	1533123.50
		11	404338.84	1533133.17
		12	404322.30	1533117.76
		13	404314.11	1533126.98
		14	404305.15	1533117.81
3У19.1	10	1	404378.71	1533118.07
		2	404374.45	1533113.69
		3	404378.79	1533113.65
3У19.2	590	1	404374.45	1533113.69
		2	404378.71	1533118.07
		3	404378.65	1533121.05
		4	404380.75	1533133.93
		5	404384.89	1533151.90
		6	404375.78	1533156.01
		7	404367.20	1533140.54
		8	404366.37	1533137.80
		9	404365.15	1533133.76
		10	404362.10	1533114.58
		11	404361.78	1533112.58
		12	404372.29	1533113.70
3У20.1	486	1	404383.58	1533112.71
		2	404412.70	1533115.18
		3	404412.05	1533121.39
		4	404409.79	1533132.82
		5	404393.36	1533133.17
		6	404383.22	1533122.73
3У20.2	770	1	404383.22	1533122.73
		2	404393.36	1533133.17
		3	404409.79	1533132.82
		4	404408.49	1533139.42
		5	404403.39	1533177.36
		6	404396.07	1533175.31
		7	404388.49	1533151.87
		8	404383.82	1533130.11
		9	404383.01	1533128.62
3У21.1	379	1	404462.45	1533131.71
		2	404435.07	1533132.28
		3	404435.23	1533131.41
		4	404439.61	1533116.67
		5	404463.43	1533117.99
		6	404463.00	1533127.79
3У21.2	1372	1	404408.52	1533181.52
		2	404426.54	1533158.48
		3	404432.35	1533147.43
		4	404435.07	1533132.28
		5	404462.45	1533131.71
		6	404459.50	1533152.62
		7	404456.08	1533163.85
		8	404435.60	1533165.51
		9	404431.18	1533188.74
		10	404409.93	1533182.61
3У22.1	94	1	404442.71	1533320.60
		2	404437.00	1533333.24
		3	404431.71	1533344.96
		4	404428.35	1533343.25
		5	404432.35	1533334.96
		6	404432.69	1533334.80
		7	404437.90	1533323.98
		8	404436.95	1533323.43
		9	404439.40	1533318.56
3У22.2	1019	1	404442.71	1533320.60
		2	404443.83	1533321.30
		3	404445.64	1533322.17
		4	404451.61	1533325.02

№ ЗУ	Площадь ЗУ, кв.м.	№	X	Y
3У23	123	5	404458.96	1533329.24
		6	404477.77	1533341.78
		7	404480.16	1533343.07
		8	404463.24	1533361.04
		9	404431.71	1533344.96
		10	404437.00	1533333.24
		1	404258.80	1533194.42
		2	404264.88	1533200.66
		3	404257.47	1533208.18
		4	404255.07	1533210.71
3У24	5293	5	404248.82	1533204.46
		1	404447.59	1533025.00
		2	404447.73	1533026.65
		3	404453.83	1533095.78
		4	404417.63	1533096.50
		5	404396.47	1533093.30
		6	404373.43	1533069.28
		7	404362.06	1533053.43
		8	404359.26	1533043.28
		9	404363.02	1533037.08
3У25.1	233	10	404366.99	1533030.55
		1	404486.04	1533095.15
		2	404484.89	1533104.03
		3	404454.00	1533101.67
		4	404454.25	1533100.52
3У25.2	2694	5	404453.83	1533095.78
		1	404486.04	1533095.15
		2	404453.83	1533095.78
		3	404447.73	1533026.65
		4	404470.33	1533024.34
		5	404470.95	1533030.41
3У26.1	264	6	404494.68	1533027.99
		1	404521.41	1533094.45
		2	404520.93	1533106.34
		3	404502.40	1533105.01
		4	404496.42	1533104.58
3У26.2	669	5	404496.94	1533094.93
		1	404521.41	1533094.45
		2	404496.94	1533094.93
		3	404498.43	1533066.91
		4	404499.99	1533066.93
		5	404500.03	1533066.94
		6	404521.03	1533067.24
3У27.1	309	7	404522.44	1533068.83
		1	404520.93	1533106.34
		2	404521.41	1533094.45
		3	404545.97	1533093.96
		4	404545.85	1533095.44
		5	404545.82	1533095.90
3У27.2	622	6	404545.14	1533107.45
		1	404545.97	1533093.96
		2	404556.63	1533093.75
		3	404556.58	1533094.86
3У28.1	30	4	404556.46	1533097.36
		5	404545.82	1533095.90
		6	404545.85	1533095.44
		1	404563.17	1533028.64
		2	404563.09	1533036.61
		3	404552.59	1533036.69
3У28.2	692	4	404553.10	1533051.09
		5	404558.60	1533050.94
		6	404556.63	1533093.75
		7	404545.97	1533093.96
		8	404547.85	1533069.83
		9	404548.19	1533064.79
		10	404545.86	1533063.85
		11	404545.62	1533057.71
		12	404545.66	1533053.47
		13	404546.44	1533044.02
		14	404545.42	1533030.04

№ ЗУ	Площадь ЗУ, кв.м.	№	X	Y
ЗУ29.1	95	1	404556.63	1533093.75
		2	404575.27	1533093.38
		3	404574.49	1533100.02
		4	404556.46	1533097.36
		5	404556.58	1533094.86
ЗУ29.2	1685	1	404584.33	1533015.74
		2	404575.27	1533093.38
		3	404556.63	1533093.75
		4	404558.60	1533050.94
		5	404553.10	1533051.09
		6	404552.59	1533036.69
		7	404563.09	1533036.61
		8	404563.17	1533028.64
		9	404563.18	1533027.72
		10	404563.32	1533015.01
		11	404576.32	1533015.47
ЗУ30	1038 3	1	404377.59	1533026.50
		2	404387.38	1533024.47
		3	404426.82	1533018.09
		4	404425.42	1533009.31
		5	404424.93	1533006.34
		6	404461.40	1532995.78
		7	404492.67	1532972.17
		8	404513.23	1532959.76
		9	404513.23	1532962.81
		10	404593.79	1532911.65
		11	404593.95	1532919.41
		12	404594.33	1532942.59
		13	404594.55	1532955.70
		14	404594.13	1532960.82
		15	404596.23	1532961.43
		16	404593.24	1532990.53
		17	404588.23	1533025.56
		18	404588.28	1533028.71
		19	404586.50	1533056.98
		20	404583.45	1533082.27
		21	404581.50	1533092.69
		22	404581.46	1533093.25
		23	404575.27	1533093.38
		24	404584.33	1533015.74
		25	404563.32	1533015.01
		26	404563.17	1533028.64
		27	404545.42	1533030.04
		28	404522.74	1533030.52
		29	404501.44	1533030.19
		30	404498.43	1533066.91
		31	404496.94	1533094.93
		32	404486.04	1533095.15
		33	404494.68	1533027.99
		34	404470.95	1533030.41
		35	404470.33	1533024.34
		36	404447.73	1533026.65
		37	404447.59	1533025.00
		38	404366.99	1533030.55
		39	404368.20	1533029.94
		40	404535.22	1532998.28
		41	404537.30	1533011.61
		42	404563.73	1533010.10
		43	404563.15	1532998.86
		44	404576.05	1532998.50
		45	404585.84	1532998.23
		46	404586.33	1532971.63
		47	404574.19	1532972.94
		48	404555.01	1532975.02
		49	404543.48	1532977.21
		50	404532.26	1532979.24
ЗУ31.1	122	1	404618.52	1532903.19
		2	404619.65	1532927.21
		3	404619.48	1532927.08
		4	404614.98	1532920.64
		5	404609.72	1532908.62
		6	404617.55	1532903.27
ЗУ31.2	533	1	404619.65	1532927.21

№ ЗУ	Площадь ЗУ, кв.м.	№	X	Y		
		2	404618.52	1532903.19		
		3	404640.37	1532901.21		
		4	404636.22	1532925.16		
		5	404631.07	1532934.47		
		6	404623.99	1532930.61		
		1	404619.65	1532927.21		
ЗУ32.1	710	2	404620.46	1532944.47		
		3	404594.33	1532942.59		
		4	404593.95	1532919.41		
		5	404609.72	1532908.62		
		6	404614.98	1532920.64		
		7	404619.48	1532927.08		
		1	404626.56	1532944.91		
ЗУ32.2	125	2	404620.46	1532944.47		
		3	404619.65	1532927.21		
		4	404623.99	1532930.61		
		5	404631.07	1532934.47		
		1	404620.46	1532944.47		
ЗУ33.1	570	2	404621.40	1532964.43		
		3	404620.94	1532968.43		
		4	404619.50	1532968.08		
		5	404608.50	1532965.65		
		6	404596.23	1532961.43		
		7	404594.13	1532960.82		
		8	404594.55	1532955.70		
		9	404594.33	1532942.59		
		1	404620.46	1532944.47		
ЗУ33.2	120	2	404626.56	1532944.91		
		3	404625.97	1532949.89		
		4	404627.11	1532959.31		
		5	404626.14	1532962.49		
		6	404624.09	1532967.34		
		7	404621.56	1532968.57		
		8	404620.94	1532968.43		
		9	404621.40	1532964.43		
		Контур 1				
ЗУ34.1	377	1	404618.65	1533008.53		
		2	404616.34	1533008.57		
		3	404615.41	1533016.67		
		4	404608.11	1533016.42		
		5	404619.50	1532968.08		
		6	404620.94	1532968.43		
		7	404619.21	1532983.51		
		8	404625.42	1532983.40		
		Контур 2				
		9	404615.10	1533019.32		
		10	404614.21	1533026.94		
		11	404606.48	1533026.60		
12	404607.59	1533019.28				
ЗУ34.2	138	1	404630.51	1532964.51		
		2	404625.42	1532983.40		
		3	404619.21	1532983.51		
		4	404620.94	1532968.43		
		5	404621.56	1532968.57		
		6	404624.09	1532967.34		
		7	404626.14	1532962.49		
Контур 1						
ЗУ34.3	17	1	404618.65	1533008.53		
		2	404616.44	1533016.70		
		3	404615.41	1533016.67		
		4	404616.34	1533008.57		
		Контур 2				
		5	404615.10	1533019.32		
		6	404615.76	1533019.33		
		7	404614.32	1533026.94		
ЗУ35.1	202	8	404614.21	1533026.94		
		1	404625.42	1532983.40		
		2	404634.13	1532983.22		
		3	404626.09	1533008.39		
ЗУ35.2	156	4	404618.65	1533008.53		
		1	404639.09	1532967.68		
		2	404634.13	1532983.22		
		3	404625.42	1532983.40		
4	404630.51	1532964.51				

№ ЗУ	Площадь ЗУ, кв.м.	№	X	Y
3У35.3	111	Контур 1		
		1	404618.65	1533008.53
		2	404626.09	1533008.39
		3	404623.54	1533016.36
		4	404616.44	1533016.70
		Контур 2		
		5	404614.32	1533026.94
		6	404615.76	1533019.33
		7	404622.65	1533019.39
3У36.1	211	1	404634.13	1532983.22
		2	404642.76	1532983.05
		3	404634.36	1533008.22
		4	404626.09	1533008.39
3У36.2	120	1	404639.09	1532967.68
		2	404646.81	1532970.91
		3	404642.76	1532983.05
		4	404634.13	1532983.22
3У36.3	126	Контур 1		
		1	404626.09	1533008.39
		2	404634.36	1533008.22
		3	404631.57	1533016.57
		4	404623.54	1533016.36
		Контур 2		
		5	404628.08	1533027.55
		6	404620.93	1533027.24
		7	404622.65	1533019.39
3У37.1	137	1	404613.99	1533029.06
		2	404610.54	1533059.12
		3	404607.58	1533058.85
		4	404607.83	1533028.98
3У37.2	1159	1	404613.99	1533029.06
		2	404648.34	1533029.54
		3	404646.76	1533065.16
		4	404632.40	1533062.87
		5	404621.77	1533060.15
		6	404610.54	1533059.12
3У38.1	637	1	404610.54	1533059.12
		2	404607.30	1533087.38
		3	404604.22	1533086.46
		4	404597.13	1533084.69
		5	404583.45	1533082.27
		6	404586.50	1533056.98
		7	404590.11	1533058.15
		8	404606.71	1533058.77
		9	404607.58	1533058.85
3У38.2	1134	1	404610.54	1533059.12
		2	404621.77	1533060.15
		3	404632.40	1533062.87
		4	404646.76	1533065.16
		5	404645.46	1533094.75
		6	404637.16	1533093.87
		7	404623.48	1533092.39
		8	404615.66	1533089.86
		9	404607.30	1533087.38
3У39.1	1123	1	404607.30	1533087.38
		2	404606.22	1533096.74
		3	404644.38	1533104.01
		4	404642.72	1533118.12
		5	404580.46	1533105.43
		6	404581.50	1533092.69
		7	404583.45	1533082.27
		8	404597.13	1533084.69
		9	404604.22	1533086.46
3У39.2	328	1	404607.30	1533087.38
		2	404615.66	1533089.86
		3	404623.48	1533092.39
		4	404637.16	1533093.87
		5	404645.46	1533094.75
		6	404644.38	1533104.01
		7	404606.22	1533096.74
3У40.1	42	1	404615.41	1533016.67
		2	404615.10	1533019.32

№ ЗУ	Площадь ЗУ, кв.м.	№	X	Y		
		3	404607.59	1533019.28		
		4	404600.47	1533019.05		
		5	404600.85	1533016.06		
		6	404608.11	1533016.42		
		1	404631.57	1533016.57		
		2	404638.00	1533016.78		
3У40.2	117	3	404646.78	1533016.81		
		4	404656.94	1533016.61		
		5	404654.72	1533019.85		
		6	404644.26	1533019.75		
		7	404637.40	1533019.44		
		8	404630.20	1533019.34		
		9	404622.65	1533019.39		
		10	404615.76	1533019.33		
		11	404615.10	1533019.32		
		12	404615.41	1533016.67		
		13	404616.44	1533016.70		
		14	404623.54	1533016.36		
		3У40.3	412	1	404728.71	1533021.10
				2	404735.99	1533026.33
3	404739.29			1533030.01		
4	404751.70			1533043.14		
5	404755.57			1533045.77		
6	404762.60			1533050.74		
7	404782.76			1533059.92		
8	404800.40			1533072.59		
9	404798.85			1533071.84		
10	404787.57			1533066.02		
11	404776.57			1533061.10		
12	404764.32			1533055.92		
13	404748.59			1533047.66		
14	404743.03			1533043.88		
15	404729.26			1533034.97		
16	404706.96			1533022.62		
17	404692.68			1533020.80		
18	404691.55			1533020.66		
19	404683.92			1533015.20		
20	404690.79			1533011.47		
21	404693.82			1533014.80		
22	404707.22			1533021.85		
23	404729.64			1533034.27		
24	404743.53			1533043.25		
25	404745.35			1533041.01		
26	404735.03			1533028.85		
3У41	359	1	404646.81	1532970.91		
		2	404655.30	1532974.56		
		3	404638.00	1533016.78		
		4	404631.57	1533016.57		
3У42	408	1	404664.97	1532978.79		
		2	404646.78	1533016.81		
		3	404638.00	1533016.78		
		4	404655.30	1532974.56		
3У43	396	1	404674.22	1532983.10		
		2	404659.92	1533012.22		
		3	404656.94	1533016.61		
		4	404646.78	1533016.81		
		5	404664.97	1532978.79		
3У44	502	1	404701.28	1532995.20		
		2	404663.04	1533011.74		
		3	404660.49	1533011.06		
		4	404674.22	1532983.10		
		5	404689.60	1532990.25		
		6	404694.53	1532991.90		
		7	404696.30	1532992.16		
		8	404700.37	1532992.23		
3У45.1	11	1	404684.48	1533020.11		
		2	404680.34	1533017.15		
		3	404683.92	1533015.20		
		4	404685.04	1533018.40		
3У45.2	432	1	404680.34	1533017.15		
		2	404684.48	1533020.11		
		3	404676.11	1533045.74		
		4	404679.19	1533046.12		
		5	404678.73	1533052.19		

№ ЗУ	Площадь ЗУ, кв.м.	№	X	Y
		6	404665.99	1533049.40
		7	404664.09	1533048.98
		8	404665.26	1533029.92
		9	404674.62	1533020.25
3У46	274	1	404692.68	1533020.80
		2	404687.26	1533047.14
		3	404679.19	1533046.12
		4	404676.11	1533045.74
		5	404685.04	1533018.40
		6	404683.92	1533015.20
		7	404691.55	1533020.66
3У47.1	111	1	404692.68	1533020.80
		2	404706.96	1533022.62
		3	404703.27	1533033.58
		4	404691.75	1533025.32
3У47.2	230	1	404691.75	1533025.32
		2	404703.27	1533033.58
		3	404698.25	1533048.52
		4	404687.26	1533047.14
3У48.1	597	1	404705.55	1533004.47
		2	404728.71	1533021.10
		3	404735.03	1533028.85
		4	404745.35	1533041.01
		5	404743.53	1533043.25
		6	404729.64	1533034.27
		7	404707.22	1533021.85
		8	404693.82	1533014.80
		9	404690.79	1533011.47
3У48.2	95	1	404712.45	1533001.19
		2	404728.71	1533021.10
		3	404705.55	1533004.47
3У49.1	556	1	404739.62	1533055.38
		2	404730.70	1533053.25
		3	404703.27	1533033.58
		4	404706.96	1533022.62
		5	404729.26	1533034.97
		6	404743.03	1533043.88
3У49.2	246	1	404703.27	1533033.58
		2	404730.70	1533053.25
		3	404725.09	1533051.91
		4	404698.25	1533048.52
3У50.1	19	1	404730.70	1533053.25
		2	404739.62	1533055.38
		3	404739.59	1533059.62
3У50.2	1502	1	404730.70	1533053.25
		2	404739.59	1533059.62
		3	404739.43	1533079.44
		4	404699.82	1533078.84
		5	404667.08	1533079.60
		6	404666.10	1533079.58
		7	404666.48	1533062.95
		8	404674.60	1533062.74
		9	404678.23	1533062.74
		10	404682.32	1533062.45
		11	404682.10	1533063.53
		12	404684.21	1533063.07
		13	404689.29	1533062.14
		14	404691.22	1533061.62
		15	404712.07	1533055.93
		16	404725.72	1533053.70
		17	404725.09	1533051.91
3У51.1	160	1	404750.83	1533067.68
		2	404739.59	1533059.62
		3	404739.62	1533055.38
		4	404743.03	1533043.88
		5	404748.59	1533047.66
		6	404748.49	1533055.22
		7	404750.05	1533055.79
3У51.2	190	1	404739.59	1533059.62
		2	404750.83	1533067.68
		3	404751.66	1533080.55
		4	404739.43	1533079.44
3У52.1	253	1	404761.28	1533075.17
		2	404750.83	1533067.68

№ ЗУ	Площадь ЗУ, кв.м.	№	X	Y
		3	404750.05	1533055.79
		4	404748.49	1533055.22
		5	404748.59	1533047.66
		6	404764.32	1533055.92
		7	404762.54	1533062.15
		1	404750.83	1533067.68
		2	404761.28	1533075.17
3У52.2	193	3	404759.55	1533092.96
		4	404751.68	1533090.14
		5	404749.47	1533089.50
		6	404751.66	1533080.55
		1	404735.99	1533026.33
		2	404757.48	1533041.76
3У53.1	71	3	404755.57	1533045.77
		4	404751.70	1533043.14
		5	404739.29	1533030.01
		1	404761.46	1533033.41
		2	404757.48	1533041.76
3У53.2	374	3	404735.99	1533026.33
		4	404732.28	1533022.20
		5	404732.37	1533019.51
		6	404768.17	1533025.40
		7	404763.30	1533034.60
		1	404757.48	1533041.76
		2	404782.76	1533059.92
3У54.1	86	3	404762.60	1533050.74
		4	404755.57	1533045.77
		1	404761.46	1533033.41
		2	404763.30	1533034.60
3У54.2	393	3	404790.76	1533047.43
		4	404784.85	1533060.87
		5	404782.76	1533059.92
		6	404757.48	1533041.76
		1	404764.32	1533055.92
3У55	452	2	404776.57	1533061.10
		3	404769.84	1533096.57
		4	404759.55	1533092.96
		5	404762.54	1533062.15
		1	404781.65	1533099.98
3У56	424	2	404774.65	1533098.26
		3	404772.46	1533097.49
		4	404769.84	1533096.57
		5	404776.57	1533061.10
		6	404787.57	1533066.02
		1	404798.85	1533071.84
3У57.1	288	2	404792.12	1533097.28
		3	404783.23	1533090.91
		4	404787.57	1533066.02
		1	404783.23	1533090.91
3У57.2	70	2	404792.12	1533097.28
		3	404790.81	1533102.25
		4	404789.20	1533101.86
		5	404781.65	1533099.98
		1	404792.12	1533097.28
3У58.1	158	2	404798.85	1533071.84
		3	404804.02	1533074.34
		4	404803.84	1533075.06
		5	404797.43	1533101.09
		1	404792.12	1533097.28
3У58.2	24	2	404797.43	1533101.09
		3	404796.78	1533103.73
		4	404790.81	1533102.25
		1	404809.05	1533076.42
3У59	255	2	404813.66	1533078.65
		3	404803.41	1533105.38
		4	404798.69	1533104.21
		5	404796.78	1533103.73
		6	404804.02	1533074.34
		1	404813.66	1533078.65
3У60	233	2	404821.51	1533082.45
		3	404811.32	1533107.33
		4	404810.72	1533107.19
		5	404803.41	1533105.38
		1	404813.45	1533112.57
3У61.1	27	1	404813.45	1533112.57

№ ЗУ	Площадь ЗУ, кв.м.	№	X	Y
		2	404803.41	1533105.38
		3	404810.72	1533107.19
		4	404811.32	1533107.33
		5	404811.36	1533107.34
		6	404814.85	1533108.18
3У61.2	292	1	404798.69	1533104.21
		2	404803.41	1533105.38
		3	404813.45	1533112.57
		4	404808.77	1533127.23
		5	404793.86	1533123.62
3У62.1	289	1	404819.84	1533086.54
		2	404832.46	1533095.61
		3	404825.54	1533110.76
		4	404814.85	1533108.18
		5	404811.36	1533107.34
		6	404811.32	1533107.33
3У62.2	91	1	404835.45	1533089.06
		2	404832.46	1533095.61
		3	404819.84	1533086.54
		4	404821.51	1533082.45
		5	404828.33	1533085.44
3У63.1	114	1	404827.37	1533122.56
		2	404813.45	1533112.57
		3	404814.85	1533108.18
		4	404825.54	1533110.76
		5	404826.43	1533110.97
		6	404828.85	1533117.25
3У63.2	1286	1	404813.45	1533112.57
		2	404827.37	1533122.56
		3	404826.50	1533125.69
		4	404818.14	1533143.79
		5	404817.19	1533147.10
		6	404801.68	1533201.33
		7	404799.48	1533205.24
		8	404794.65	1533202.42
		9	404789.00	1533198.35
		10	404793.69	1533189.63
		11	404791.69	1533188.43
		12	404789.89	1533185.03
		13	404792.79	1533177.33
		14	404808.77	1533127.23
3У63.3	2	1	404789.00	1533198.35
		2	404794.65	1533202.42
		3	404788.68	1533198.93
3У64.1	325	1	404832.46	1533095.61
		2	404847.28	1533106.25
		3	404842.09	1533120.26
		4	404828.85	1533117.25
		5	404826.43	1533110.97
		6	404825.54	1533110.76
3У64.2	160	1	404847.28	1533106.25
		2	404832.46	1533095.61
		3	404835.45	1533089.06
		4	404851.44	1533096.17
		5	404847.80	1533104.86
3У65.1	359	1	404847.28	1533106.25
		2	404856.29	1533112.72
		3	404849.97	1533132.59
		4	404835.38	1533128.30
		5	404827.37	1533122.56
		6	404828.85	1533117.25
		7	404842.09	1533120.26
3У65.2	355	1	404886.03	1533120.25
		2	404857.99	1533107.35
		3	404856.29	1533112.72
		4	404847.28	1533106.25
		5	404847.80	1533104.86
		6	404851.44	1533096.17
		7	404867.96	1533103.62
		8	404888.68	1533113.35
3У65.3	15	1	404827.37	1533122.56
		2	404835.38	1533128.30
		3	404826.50	1533125.69
3У66.1	47	1	404849.89	1533138.70

№ ЗУ	Площадь ЗУ, кв.м.	№	X	Y		
		2	404835.38	1533128.30		
		3	404849.97	1533132.59		
		4	404850.51	1533136.66		
		1	404835.38	1533128.30		
		2	404849.89	1533138.70		
3У66.2	2424	3	404846.11	1533150.95		
		4	404841.00	1533166.05		
		5	404833.89	1533192.05		
		6	404826.93	1533211.44		
		7	404821.46	1533220.55		
		8	404811.12	1533213.92		
		9	404810.95	1533213.80		
		10	404804.39	1533209.14		
		11	404799.48	1533205.24		
		12	404801.68	1533201.33		
		13	404817.19	1533147.10		
		14	404818.14	1533143.79		
		15	404826.50	1533125.69		
		3У67.1	869	1	404856.29	1533112.72
				2	404906.76	1533148.85
3	404905.14			1533153.57		
4	404850.51			1533136.66		
5	404849.97			1533132.59		
3У67.2	686	1	404906.76	1533148.85		
		2	404856.29	1533112.72		
		3	404857.99	1533107.35		
		4	404886.03	1533120.25		
		5	404895.21	1533124.43		
		6	404912.40	1533132.36		
3У68.1	646	1	404889.25	1533166.93		
		2	404849.89	1533138.70		
		3	404850.51	1533136.66		
		4	404905.14	1533153.57		
		5	404899.24	1533170.82		
3У68.2	286	1	404849.89	1533138.70		
		2	404889.28	1533166.94		
		3	404869.90	1533159.37		
		4	404846.11	1533150.95		
3У69.1	15	1	404898.34	1533173.44		
		2	404889.25	1533166.93		
		3	404899.24	1533170.82		
3У69.2	1016	1	404889.25	1533166.93		
		2	404898.34	1533173.44		
		3	404895.18	1533182.68		
		4	404862.59	1533171.86		
		5	404862.10	1533172.67		
		6	404848.50	1533168.85		
		7	404841.48	1533195.15		
		8	404833.89	1533192.05		
		9	404841.00	1533166.05		
		10	404846.11	1533150.95		
		11	404869.90	1533159.37		
3У70	1304	1	404886.31	1533208.61		
		2	404856.08	1533198.65		
		3	404841.48	1533195.15		
		4	404848.50	1533168.85		
		5	404862.10	1533172.67		
		6	404862.59	1533171.86		
		7	404895.18	1533182.68		
		8	404886.31	1533208.61		
3У71	621	1	404833.89	1533192.05		
		2	404841.48	1533195.15		
		3	404856.08	1533198.65		
		4	404855.18	1533200.36		
		5	404844.44	1533221.41		
		6	404845.94	1533221.95		
		7	404842.89	1533227.50		
		8	404823.70	1533216.82		
		9	404826.93	1533211.44		
3У80.1	43	1	404862.11	1533250.86		
		2	404869.93	1533256.48		
		3	404868.58	1533260.43		
		4	404859.73	1533254.68		
3У80.2	172	1	404878.77	1533230.65		

№ ЗУ	Площадь ЗУ, кв.м.	№	X	Y
		2	404869.93	1533256.48
		3	404862.11	1533250.86
		4	404868.85	1533240.03
		5	404874.68	1533229.69
ЗУ80.3	148	1	404838.88	1533234.18
		2	404862.11	1533250.86
		3	404859.73	1533254.68
		4	404835.55	1533238.97
		5	404838.40	1533234.86
ЗУ80.4	537	1	404866.89	1533227.84
		2	404874.68	1533229.69
		3	404868.85	1533240.03
		4	404862.11	1533250.86
		5	404838.88	1533234.18
		6	404840.53	1533231.79
		7	404845.94	1533221.95
ЗУ81.1	31	1	404865.29	1533228.85
		2	404774.08	1533187.64
		3	404789.00	1533198.35
ЗУ81.2	997	4	404788.68	1533198.93
		5	404772.89	1533190.12
		6	404793.86	1533123.62
		7	404808.77	1533127.23
		8	404792.79	1533177.33
		9	404789.89	1533185.03
		10	404791.69	1533188.43
		11	404793.69	1533189.63
		12	404789.00	1533198.35
		13	404774.08	1533187.64
		ЗУ82.1	64	14
15	404781.29			1533172.53
16	404784.51			1533161.22
17	404756.91			1533175.31
ЗУ82.2	1121	18	404774.08	1533187.64
		19	404772.89	1533190.12
		20	404754.99	1533178.00
		21	404781.29	1533172.53
		22	404774.96	1533185.79
		23	404774.08	1533187.64
		24	404756.91	1533175.31
		25	404758.44	1533173.17
		26	404762.39	1533167.61
		27	404766.49	1533170.01
		28	404779.28	1533133.00
		29	404789.20	1533101.86
		30	404790.81	1533102.25
ЗУ83.1	49	31	404796.78	1533103.73
		32	404798.69	1533104.21
		33	404784.51	1533161.22
		34	404745.35	1533167.00
ЗУ83.2	1394	35	404745.35	1533175.31
		36	404743.39	1533170.00
		37	404762.39	1533167.61
		38	404758.44	1533173.17
		39	404756.91	1533175.31
		40	404745.35	1533167.00
		41	404747.22	1533164.14
		42	404747.70	1533163.41
		43	404759.71	1533133.88
		44	404772.46	1533097.49
		45	404774.65	1533098.26
		46	404781.65	1533099.98
		47	404789.20	1533101.86
ЗУ84.1	76	48	404779.28	1533133.00
		49	404766.49	1533170.01
		50	404722.79	1533150.80
		51	404745.35	1533167.00
		52	404743.39	1533170.00
ЗУ84.2	1932	53	404722.20	1533152.80
		54	404722.59	1533151.27
		55	404722.79	1533150.80
		56	404727.79	1533139.22

№ ЗУ	Площадь ЗУ, кв.м.	№	X	Y		
		4	404736.70	1533114.06		
		5	404749.47	1533089.50		
		6	404751.68	1533090.14		
		7	404759.55	1533092.96		
		8	404772.46	1533097.49		
		9	404759.71	1533133.88		
		10	404747.70	1533163.41		
		11	404747.22	1533164.14		
		ЗУ85.1	113	12	404697.42	1533132.58
				13	404722.79	1533150.80
				14	404722.59	1533151.26
15	404701.12			1533142.03		
ЗУ85.2	1048	16	404695.37	1533138.81		
		17	404736.70	1533114.05		
		18	404727.79	1533139.22		
		19	404722.79	1533150.80		
		20	404697.42	1533132.58		
ЗУ86.1	324	21	404706.22	1533105.83		
		22	404664.74	1533109.11		
		23	404697.42	1533132.58		
		24	404695.37	1533138.81		
ЗУ86.2	837	25	404663.75	1533121.12		
		26	404706.22	1533105.83		
		27	404697.42	1533132.58		
		28	404664.74	1533109.11		
		29	404665.85	1533095.71		
		30	404682.56	1533097.08		
		31	404681.99	1533100.08		
ЗУ87.1	344	32	404701.02	1533104.43		
		33	404722.29	1533174.53		
		34	404712.85	1533170.57		
		35	404709.95	1533169.36		
		36	404699.54	1533164.04		
		37	404695.91	1533162.29		
		38	404661.67	1533137.69		
		39	404662.61	1533133.81		
ЗУ87.2	253	40	404672.46	1533137.59		
		41	404661.67	1533137.69		
		42	404695.91	1533162.29		
		43	404693.30	1533161.04		
		44	404685.53	1533158.28		
		45	404676.28	1533156.48		
		46	404669.24	1533154.97		
		47	404665.98	1533152.66		
		48	404663.62	1533151.77		
		49	404663.75	1533150.88		
ЗУ88.1	22	50	404658.65	1533150.16		
		51	404747.29	1533199.22		
		52	404719.89	1533179.58		
		53	404719.94	1533179.47		
ЗУ88.2	1713	54	404747.79	1533198.09		
		55	404719.89	1533179.58		
		56	404747.29	1533199.22		
		57	404745.79	1533202.58		
		58	404723.53	1533252.69		
		59	404704.07	1533246.84		
		60	404707.32	1533231.78		
		61	404706.81	1533231.09		
		62	404711.36	1533211.95		
		63	404716.40	1533191.11		
		64	404717.62	1533184.77		
ЗУ89	399	65	404718.96	1533181.71		
		66	404397.58	1533012.54		
		67	404423.27	1533010.09		
		68	404425.42	1533009.31		
		69	404426.82	1533018.09		
		70	404387.38	1533024.47		
		71	404377.59	1533026.50		
ЗУ90	240	72	404368.20	1533029.94		
		73	404513.23	1532959.76		
		74	404568.02	1532925.26		
		75	404593.72	1532908.14		
		76	404593.79	1532911.65		
		77	404513.23	1532962.81		

Таблица 5

Ведомость образуемых и изменяемых земельных участков. 2 этап

Обозначение земельного участка на плане	Проектная площадь земельного участка, кв.м.	Описание местоположения земельного участка	Наименование объекта	Вид разрешенного использования	Отступ от красных линий в целях определения мест допустимого размещения ОКС	Возможные способы образования земельного участка
1	2	3	4	5	6	7
ЗУ91.1	432	Свердловская обл., г. Верхняя Пышма	под территорию общего пользования	Земельные участки (территории) общего пользования 12.0	0	Образование земельного участка путем раздела земельного участка с кадастровым номером 66:36:0111050:9
ЗУ91.2	917	обл. Свердловская, г. Верхняя Пышма, ул. Красных партизан, дом 6	-	жилищное строительство	0	
ЗУ92.1	204	Свердловская обл., г. Верхняя Пышма	под территорию общего пользования	Земельные участки (территории) общего пользования 12.0	0	Образование земельного участка путем раздела земельного участка с кадастровым номером 66:36:0111017:107
ЗУ92.2	97	Свердловская область, г. Верхняя Пышма, проспект Успенский, 2/2б, СНТ "Пион", уч.№ 68	-	для ведения садоводства	0	
ЗУ92.3	58	Свердловская область, г. Верхняя Пышма, проспект Успенский, 2/2б, СНТ "Пион", уч.№ 68	-	для ведения садоводства	0	
ЗУ93.1	244	Свердловская обл., г. Верхняя Пышма	под территорию общего пользования	Земельные участки (территории) общего пользования 12.0	0	Образование земельного участка путем раздела земельного участка с кадастровым номером 66:36:0111017:108
ЗУ93.2	85	Свердловская область, г. Верхняя Пышма, проспект Успенский, 2/2б, СНТ "Пион", уч.№ 69	-	для ведения садоводства	0	
ЗУ93.3	79	Свердловская область, г. Верхняя Пышма, проспект Успенский, 2/2б, СНТ "Пион", уч.№ 69	-	для ведения садоводства	0	

ЗУ94.1	255	Свердловская обл., г. Верхняя Пышма	под территорию общего пользования	Земельные участки (территории) общего пользования 12.0	0	Образование земельного участка путем раздела земельного участка с кадастровым номером 66:36:0111017:109
ЗУ94.2	67	Свердловская область, г. Верхняя Пышма, проспект Успенский, 2/2б, СНТ "Пион", уч.№ 70	-	для ведения садоводства	0	
ЗУ94.3	74	Свердловская область, г. Верхняя Пышма, проспект Успенский, 2/2б, СНТ "Пион", уч.№ 70	-	для ведения садоводства	0	
ЗУ95.1	384	Свердловская обл., г. Верхняя Пышма	под территорию общего пользования	Земельные участки (территории) общего пользования 12.0	0	Образование земельного участка путем раздела земельного участка с кадастровым номером 66:36:0111017:16
ЗУ95.2	118	Свердловская область, город Верхняя Пышма, проспект Успенский, 2/2б, СНТ "Пион", уч.№104	-	для ведения садоводства	0	
ЗУ96.1	34	Свердловская обл., г. Верхняя Пышма	под территорию общего пользования	Земельные участки (территории) общего пользования 12.0	0	Образование земельного участка путем раздела земельного участка с кадастровым номером 66:36:0111017:133
ЗУ96.2	240	Свердловская область, г. Верхняя Пышма, проспект Успенский, 2/2б, СНТ "Пион", уч.№103	-	для ведения садоводства	0	
ЗУ97.1	273	Свердловская обл., г. Верхняя Пышма	под территорию общего пользования	Земельные участки (территории) общего пользования 12.0	0	Образование земельного участка путем раздела земельного участка с кадастровым номером 66:36:0111017:121
ЗУ97.2	179	Свердловская область, г. Верхняя Пышма, проспект Успенский, 2/2б, СНТ "Пион", уч.№85	-	для ведения садоводства	0	
ЗУ98.1	283	Свердловская обл., г. Верхняя Пышма	под территорию общего пользования	Земельные участки (территории) общего пользования 12.0	0	Образование земельного участка путем раздела земельного участка с кадастровым номером 66:36:0111017:120
ЗУ98.2	141	Свердловская область, г. Верхняя Пышма, проспект Успенский, 2/2б, СНТ "Пион", уч. № 84	-	для ведения садоводства	0	

ЗУ99.1	226	Свердловская обл., г. Верхняя Пышма	под территорию общего пользования	Земельные участки (территории) общего пользования 12.0	0	Образование земельного участка путем раздела земельного участка с кадастровым номером 66:36:0111017:118
ЗУ99.2	20	Свердловская область, г. Верхняя Пышма, проспект Успенский, 2/2б, СНТ "Пион", уч.№81	-	для ведения садоводства	0	
ЗУ99.3	9	Свердловская область, г. Верхняя Пышма, проспект Успенский, 2/2б, СНТ "Пион", уч.№81	-	для ведения садоводства	0	
ЗУ100.1	201	Свердловская обл., г. Верхняя Пышма	под территорию общего пользования	Земельные участки (территории) общего пользования 12.0	0	Образование земельного участка путем раздела земельного участка с кадастровым номером 66:36:0111017:117
ЗУ100.2	32	Свердловская область, г. Верхняя Пышма, проспект Успенский, 2/2б, СНТ "Пион", уч.№ 80	-	для ведения садоводства	0	
ЗУ101 (ЗУ101(1), ЗУ101(2), ЗУ101(3), ЗУ101(4))	19624	Свердловская обл., г. Верхняя Пышма	под территорию общего пользования	Земельные участки (территории) общего пользования 12.0	0	Образование многоконтурного земельного участка из земель, находящихся в государственной или муниципальной собственности
ЗУ102	29260	Свердловская обл., г. Верхняя Пышма	-	Среднеэтажная жилая застройка 2.5	5	Образование земельного участка путем объединения земельных участков с условными номерами ЗУ4.2, ЗУ5.2, ЗУ6.2, ЗУ7.2, ЗУ8.2, ЗУ9.2, ЗУ10.2, ЗУ11.2, ЗУ12.2, ЗУ13.2, ЗУ14.2, ЗУ15.2, ЗУ16.2, ЗУ17.2, ЗУ18.2, ЗУ19.2, ЗУ20.2, ЗУ21.2, ЗУ 91.2 Образование земельного участка ЗУ102 возможно после образования земельного участка ЗУ91.2
ЗУ103	11770	Свердловская область,	под существующие	Религиозное использование 3.7	0	Образование двух земельных участков путем

		город Верхняя Пышма, проспект Успенский, 2	Храм усения Пресвятой Богородицы и Православной духовной семинарии			перераспределения земельных участков с кадастровыми номерами 66:36:0111049:4, 66:36:0111037:13, 66:36:0111037:5, 66:36:0111037:11 и условными номерами ЗУ89, ЗУ25.2, ЗУ30, ЗУ26.2, ЗУ27.2, ЗУ28.2, ЗУ29.2, ЗУ90
ЗУ104	14238	Свердловская обл., г. Верхняя Пышма	Под размещение духовной семинарии	Религиозное использование 3.7	0	
ЗУ105	2621	Свердловская обл., г. Верхняя Пышма, пр-кт Успенский, 2	-	Среднеэтажная жилая застройка 2.5	5	Образование земельного участка путем объединения земельных участков с условными номерами ЗУ37.2, ЗУ38.2, ЗУ39.2
ЗУ106	582	Свердловская обл., г. Верхняя Пышма, пр-кт Успенский, 2/2	-	Коммунальное обслуживание 3.1	0	Образование земельного участка путем объединения земельных участков с условными номерами ЗУ34.3, ЗУ35.3, ЗУ36.3, ЗУ40.2, ЗУ92.3, ЗУ93.3, ЗУ94.3 Образование земельного участка ЗУ109 возможно после образования земельных участков ЗУ92.3, ЗУ93.3, ЗУ94.3
ЗУ107	22247	Свердловская обл., г. Верхняя Пышма	-	Среднеэтажная жилая застройка 2.5	5	Образование земельного участка путем объединения земельных участков с кадастровыми номерами 66:36:0111018 :5, 66:36:0111018 :1, 66:36:0111018:14, 66:36:0111018:20, 66:36:0111018:13 и условными номерами ЗУ45.2, ЗУ96.2, ЗУ47.2, ЗУ49.2, ЗУ50.2, ЗУ51.2, ЗУ97.2, ЗУ98.2, ЗУ57.2, ЗУ58.2, ЗУ99.3, ЗУ61.2, ЗУ63.2, ЗУ65.3, ЗУ66.2, ЗУ68.2, ЗУ69.2, ЗУ80.2, ЗУ81.2, ЗУ82.2, ЗУ83.2, ЗУ84.2, ЗУ85.2, ЗУ86.2 Образование земельного участка ЗУ111 возможно после образования земельных участков ЗУ96.2, ЗУ97.2, ЗУ98.2, ЗУ99.3

Таблица 6

Каталог координат поворотных точек образуемых земельных участков. 2 этап

№ ЗУ	Площадь ЗУ, кв.м.	№	X	Y	№ ЗУ	Площадь ЗУ, кв.м.	№	X	Y					
ЗУ91.1	432	1	404435.07	1533132.28	ЗУ96.1	34	3	404689.44	1532992.90					
		2	404409.79	1533132.82			4	404671.72	1532988.18					
		3	404412.05	1533121.39			5	404674.22	1532983.10					
		4	404412.70	1533115.18			6	404689.60	1532990.25					
		5	404439.61	1533116.67			7	404694.53	1532991.90					
		6	404435.23	1533131.41			8	404696.30	1532992.16					
ЗУ91.2	917	1	404408.52	1533181.52			9	404700.37	1532992.23	ЗУ96.2	240	1	404692.68	1533020.80
		2	404403.39	1533177.36			2	404691.75	1533025.32					
		3	404408.49	1533139.42			3	404684.48	1533020.11					
		4	404409.79	1533132.82	4	404685.04	1533018.40							
		5	404435.07	1533132.28	5	404683.92	1533015.20							
		6	404432.35	1533147.43	6	404691.55	1533020.66							
ЗУ92.1	204	1	404651.88	1532982.90	ЗУ97.1	273	1	404684.48	1533020.11					
		2	404641.56	1533008.08			2	404691.75	1533025.32					
		3	404634.36	1533008.22			3	404687.26	1533047.14					
		4	404642.76	1532983.05			4	404679.19	1533046.12					
ЗУ92.2	97	1	404646.81	1532970.91	5	404676.11	1533045.74	ЗУ97.2	179	1	404764.32	1533055.92		
		2	404655.30	1532974.56	2	404776.57	1533061.10							
		3	404651.88	1532982.90	3	404772.39	1533083.14							
4	404642.76	1532983.05	4	404761.28	1533075.17									
5	404646.81	1532970.91	5	404762.54	1533062.15									
ЗУ92.3	58	1	404634.36	1533008.22	ЗУ98.1	283	1	404783.23	1533090.91					
		2	404641.56	1533008.08			2	404772.39	1533083.14					
		3	404638.00	1533016.78			3	404776.57	1533061.10					
		4	404631.57	1533016.57			4	404787.57	1533066.02					
ЗУ93.1	244	1	404651.88	1532982.90	ЗУ98.2	141	1	404772.39	1533083.14					
		2	404661.75	1532985.52			2	404783.23	1533090.91					
		3	404650.77	1533008.47			3	404781.65	1533099.98					
		4	404648.78	1533007.94			4	404774.65	1533098.26					
		5	404641.56	1533008.08			5	404772.46	1533097.49					
6	404646.81	1532970.91	6	404769.84			1533096.57							
ЗУ93.2	85	1	404664.97	1532978.79	ЗУ99.1	226	1	404803.84	1533075.06					
		2	404661.75	1532985.52			2	404812.62	1533081.36					
		3	404651.88	1532982.90			3	404803.41	1533105.38					
		4	404655.30	1532974.56			4	404797.43	1533101.09					
ЗУ93.3	79	1	404650.77	1533008.47	ЗУ99.2	20	1	404809.05	1533076.42					
		2	404646.78	1533016.81			2	404813.66	1533078.65					
		3	404638.00	1533016.78			3	404812.62	1533081.36					
		4	404641.56	1533008.08			4	404803.84	1533075.06					
		5	404648.78	1533007.94			5	404804.02	1533074.34					
ЗУ94.1	255	1	404661.75	1532985.52	ЗУ99.3	9	1	404797.43	1533101.09					
		2	404671.72	1532988.18			2	404803.41	1533105.38					
		3	404660.49	1533011.06			3	404798.69	1533104.21					
		4	404650.77	1533008.47			4	404796.78	1533103.73					
ЗУ94.2	67	1	404674.22	1532983.10	ЗУ100.1	201	1	404812.62	1533081.36					
		2	404671.72	1532988.18			2	404819.84	1533086.54					
		3	404661.75	1532985.52			3	404811.32	1533107.33					
		4	404664.97	1532978.79			4	404810.72	1533107.19					
5	404660.49	1533011.06	5	404803.41			1533105.38							
ЗУ94.3	74	1	404650.77	1533008.47	ЗУ100.2	32	1	404813.66	1533078.65					
		2	404660.49	1533011.06			2	404821.51	1533082.45					
		3	404659.92	1533012.22			3	404819.84	1533086.54					
		4	404656.94	1533016.61			4	404812.62	1533081.36					
		5	404646.78	1533016.81										
ЗУ95.1	384	1	404671.72	1532988.18										
		2	404689.44	1532992.90										
		3	404695.88	1532997.54										
		4	404663.04	1533011.74										
		5	404660.49	1533011.06										
ЗУ95.2	118	1	404701.28	1532995.20										
		2	404695.88	1532997.54										

№ ЗУ	Площадь ЗУ, кв.м.	№	X	Y
3У101	19624	Контур 1		
		1	404861.50	1533281.18
		2	404747.29	1533199.22
		3	404747.79	1533198.09
		4	404719.94	1533179.47
		5	404719.89	1533179.58
		6	404695.91	1533162.29
		7	404699.54	1533164.04
		8	404709.95	1533169.36
		9	404712.85	1533170.57
		10	404722.29	1533174.53
		11	404672.46	1533137.59
		12	404662.61	1533133.81
		13	404661.67	1533137.69
		14	404647.02	1533130.05
		15	404584.14	1533118.08
		16	404507.63	1533119.70
		17	404499.49	1533119.21
		18	404497.73	1533130.96
		19	404480.56	1533236.88
		20	404442.71	1533320.60
		21	404439.40	1533318.56
		22	404436.95	1533323.43
		23	404437.90	1533323.98
		24	404432.69	1533334.80
		25	404432.35	1533334.96
		26	404428.35	1533343.25
		27	404431.71	1533344.96
		28	404425.43	1533358.84
		29	404413.42	1533353.06
		30	404423.68	1533336.74
		31	404446.07	1533283.10
		32	404468.00	1533235.50
		33	404480.11	1533197.27
		34	404485.50	1533131.22
		35	404482.95	1533131.25
		36	404483.70	1533127.33
		37	404484.33	1533118.63
		38	404477.73	1533118.43
		39	404463.43	1533117.99
		40	404439.61	1533116.67
		41	404412.70	1533115.18
		42	404383.58	1533112.71
		43	404383.22	1533122.73
		44	404378.71	1533118.07
		45	404378.79	1533113.65
		46	404374.45	1533113.69
		47	404342.89	1533081.18
		48	404332.17	1533091.59
		49	404328.33	1533089.90
		50	404320.21	1533086.31
		51	404310.03	1533078.16
		52	404297.06	1533091.93
		53	404290.20	1533099.22
		54	404274.24	1533116.17
		55	404276.35	1533118.18
		56	404284.19	1533125.64
		57	404272.04	1533137.81
		58	404268.72	1533134.55
		59	404249.30	1533153.78
		60	404242.15	1533160.83
		61	404233.95	1533168.77
		62	404243.00	1533178.14
		63	404253.00	1533188.50
		64	404258.80	1533194.42
		65	404248.82	1533204.46
		66	404255.07	1533210.71
		67	404257.47	1533208.18
		68	404318.66	1533268.84
69	404322.35	1533264.70		

№ ЗУ	Площадь ЗУ, кв.м.	№	X	Y
		70	404323.31	1533265.43
		71	404325.61	1533262.79
		72	404342.37	1533279.95
		73	404348.20	1533285.91
		74	404341.00	1533293.85
		75	404346.75	1533300.40
		76	404366.94	1533311.26
		77	404364.34	1533314.16
		78	404387.54	1533325.73
		79	404392.46	1533327.62
		80	404413.16	1533335.66
		81	404405.24	1533345.87
		82	404336.10	1533301.43
		83	404326.65	1533292.28
		84	404324.17	1533289.88
		85	404291.41	1533257.43
		86	404289.92	1533255.90
		87	404287.94	1533253.98
		88	404290.78	1533251.54
		89	404292.60	1533249.97
		90	404217.19	1533177.04
		91	404253.20	1533135.24
		92	404271.92	1533113.51
		93	404283.50	1533100.07
		94	404298.87	1533087.34
		95	404305.51	1533080.88
		96	404321.95	1533064.85
		97	404324.74	1533062.48
		98	404351.53	1533039.68
		99	404359.27	1533034.44
		100	404366.99	1533030.55
		101	404363.02	1533037.08
		102	404359.26	1533043.28
		103	404362.06	1533053.43
		104	404373.43	1533069.28
		105	404396.47	1533093.30
		106	404417.63	1533096.50
		107	404453.83	1533095.78
		108	404454.25	1533100.52
		109	404454.00	1533101.67
		110	404484.89	1533104.03
		111	404486.04	1533095.15
		112	404496.94	1533094.93
		113	404496.42	1533104.58
		114	404502.40	1533105.01
		115	404520.93	1533106.34
		116	404545.14	1533107.45
		117	404545.82	1533095.90
		118	404556.46	1533097.36
		119	404574.49	1533100.02
		120	404575.27	1533093.38
		121	404581.46	1533093.25
		122	404580.46	1533105.43
		123	404642.72	1533118.12
		124	404644.38	1533104.01
		125	404662.42	1533107.45
		126	404664.74	1533109.11
		127	404663.75	1533121.12
		128	404695.37	1533138.81
		129	404701.12	1533142.03
		130	404722.59	1533151.27
		131	404722.20	1533152.80
		132	404743.39	1533170.00
		133	404754.99	1533178.00
		134	404772.89	1533190.12
		135	404794.69	1533202.44
		136	404838.88	1533234.18
		137	404838.40	1533234.86
		138	404835.55	1533238.97
		139	404859.73	1533254.68

№ ЗУ	Площадь ЗУ, кв.м.	№	X	Y
3У102	29260	140	404868.58	1533260.43
		141	404864.12	1533273.47
		1	404861.50	1533281.18
		Контур 2		
		162	404695.88	1532997.54
		163	404705.55	1533004.47
		164	404690.79	1533011.47
		165	404683.92	1533015.20
		166	404680.34	1533017.15
		167	404678.58	1533015.88
		168	404663.04	1533011.74
		162	404695.88	1532997.54
		Контур 3		
		169	404618.04	1532893.03
		170	404618.52	1532903.19
		171	404617.55	1532903.27
		172	404609.72	1532908.62
		173	404593.95	1532919.41
		174	404593.79	1532911.65
		175	404593.72	1532908.14
		169	404618.04	1532893.03
		Контур 4		
		176	404614.21	1533026.94
		177	404613.99	1533029.06
		178	404607.83	1533028.98
		179	404588.28	1533028.71
		180	404588.23	1533025.56
		181	404599.45	1533026.11
		182	404606.48	1533026.60
		176	404614.21	1533026.94
		1	404393.00	1533315.42
		2	404369.45	1533300.28
		3	404350.07	1533287.82
		4	404348.20	1533285.91
		5	404352.70	1533280.95
		6	404361.29	1533261.92
		7	404346.65	1533259.52
		8	404344.82	1533257.25
		9	404336.16	1533265.30
		10	404329.70	1533258.09
		11	404325.61	1533262.79
		12	404264.88	1533200.66
		13	404265.90	1533199.62
		14	404269.23	1533194.54
		15	404257.87	1533183.43
		16	404253.00	1533188.50
		17	404243.00	1533178.14
18	404278.25	1533143.93		
19	404290.75	1533131.79		
20	404305.15	1533117.81		
21	404332.17	1533091.59		
22	404333.18	1533092.04		
23	404342.67	1533099.22		
24	404356.04	1533109.33		
25	404357.52	1533110.45		
26	404361.78	1533112.58		
27	404372.29	1533113.70		
28	404374.45	1533113.69		
29	404378.71	1533118.07		
30	404378.65	1533121.05		
31	404380.75	1533133.93		
32	404384.89	1533151.90		
33	404388.49	1533151.87		

№ ЗУ	Площадь ЗУ, кв.м.	№	X	Y
3У103	11770	34	404383.82	1533130.11
		35	404383.01	1533128.62
		36	404383.22	1533122.73
		37	404393.36	1533133.17
		38	404409.79	1533132.82
		39	404435.07	1533132.28
		40	404462.45	1533131.71
		41	404472.27	1533131.50
		42	404467.18	1533162.95
		43	404463.31	1533186.94
		44	404458.40	1533217.31
		45	404456.39	1533229.72
		46	404448.63	1533246.97
		47	404442.16	1533261.35
		48	404436.02	1533275.00
		49	404429.86	1533288.69
		50	404421.79	1533306.61
		51	404412.26	1533327.79
		1	404492.67	1532972.17
		2	404501.44	1533030.19
		3	404498.43	1533066.91
		4	404496.94	1533094.93
		5	404486.04	1533095.15
		6	404453.83	1533095.78
		7	404417.63	1533096.50
		8	404396.47	1533093.30
		9	404373.43	1533069.28
		10	404362.06	1533053.43
		11	404359.26	1533043.28
		12	404363.02	1533037.08
		13	404366.99	1533030.55
14	404368.20	1533029.94		
15	404397.58	1533012.54		
16	404423.27	1533010.09		
17	404425.42	1533009.31		
18	404424.93	1533006.34		
19	404461.40	1532995.78		
1	404593.72	1532908.14		
2	404593.79	1532911.65		
3	404593.95	1532919.41		
4	404594.33	1532942.59		
5	404594.55	1532955.70		
6	404594.13	1532960.82		
7	404596.23	1532961.43		
8	404593.24	1532990.53		
9	404588.23	1533025.56		
10	404588.28	1533028.71		
11	404586.50	1533056.98		
12	404583.45	1533082.27		
13	404581.50	1533092.69		
14	404581.46	1533093.25		
15	404575.27	1533093.38		
16	404556.63	1533093.75		
17	404545.97	1533093.96		
18	404521.41	1533094.45		
19	404496.94	1533094.93		
20	404498.43	1533066.91		
21	404501.44	1533030.19		
22	404492.67	1532972.17		
23	404513.23	1532959.76		
24	404568.02	1532925.26		
3У105	2621	1	404606.22	1533096.74

№ ЗУ	Площадь ЗУ, кв.м.	№	X	Y
		2	404607.30	1533087.38
		3	404610.54	1533059.12
		4	404613.99	1533029.06
		5	404648.34	1533029.54
		6	404646.76	1533065.16
		7	404645.46	1533094.75
		8	404644.38	1533104.01
		3У106	582	1
2	404614.21			1533026.94
3	404615.10			1533019.32
4	404615.41			1533016.67
5	404616.34			1533008.57
6	404618.65			1533008.53
7	404626.09			1533008.39
8	404634.36			1533008.22
9	404641.56			1533008.08
10	404648.78			1533007.94
11	404650.77			1533008.47
12	404660.49			1533011.06
13	404659.92			1533012.22
14	404656.94			1533016.61
15	404654.72			1533019.85
16	404644.26			1533019.75
17	404637.40			1533019.44
18	404630.20			1533019.34
19	404628.08			1533027.55
3У107	22247	1	404838.88	1533234.18
		2	404840.53	1533231.79
		3	404842.89	1533227.50
		4	404823.70	1533216.82
		5	404821.46	1533220.55
		6	404811.12	1533213.92
		7	404810.95	1533213.80
		8	404804.39	1533209.14
		9	404799.48	1533205.24
		10	404794.69	1533202.44
		11	404789.00	1533198.35
		12	404774.08	1533187.64
		13	404756.91	1533175.31
		14	404745.35	1533167.00
		15	404722.79	1533150.80
		16	404697.42	1533132.58
		17	404664.74	1533109.11
		18	404665.85	1533095.71
		19	404667.08	1533079.60
		20	404666.10	1533079.58
		21	404666.48	1533062.95
		22	404666.07	1533051.40
		23	404665.99	1533049.40
		24	404664.09	1533048.98
		25	404665.26	1533029.92
		26	404674.62	1533020.25
		27	404680.34	1533017.15
		28	404684.48	1533020.11
		29	404691.75	1533025.32
		30	404703.27	1533033.58
		31	404730.70	1533053.25
		32	404739.59	1533059.62
		33	404750.83	1533067.68
		34	404761.28	1533075.17
		35	404772.39	1533083.14
		36	404783.23	1533090.91
		37	404792.12	1533097.28
		38	404797.43	1533101.09
		39	404803.41	1533105.38
		40	404813.45	1533112.57
		41	404827.37	1533122.56

№ ЗУ	Площадь ЗУ, кв.м.	№	X	Y
		42	404835.38	1533128.30
		43	404849.89	1533138.70
		44	404889.25	1533166.93
		45	404898.34	1533173.44
		46	404895.18	1533182.68
		47	404886.31	1533208.61
		48	404878.77	1533230.65
		49	404869.93	1533256.48
		50	404862.11	1533250.86

Таблица 7

Ведомость образуемых и изменяемых земельных участков. 3 этап

Обозначение земельного участка на плане	Проектная площадь земельного участка, кв.м.	Описание местоположения земельного участка	Наименование объекта	Вид разрешенного использования	Отступ от красных линий в целях определения мест допустимого размещения ОКС	Возможные способы образования земельного участка
1	2	3	4	5	6	7
ЗУ113	5837	Свердловская обл., г. Верхняя Пышма, ул. Декабристов	под территорию общего пользования	Земельные участки (территории) общего пользования 12.0	0	Образование земельных участков путем перераспределения земельных участков с кадастровыми номерами 66:36:0111050:6, 66:36:0111050:8, 66:36:0000000:3555, 66:36:0111017:22, 66:36:0111017:23 (66:36:0111017:137, 66:36:0111017:138), 66:36:0111036:11, 66:36:0111013:7, 66:36:0111013:4 и земельных участков с условными номерами ЗУ1, ЗУ4.1, ЗУ5.1, ЗУ6.1, ЗУ7.1, ЗУ8.1, ЗУ9.1, ЗУ10.1, ЗУ11.1, ЗУ12.1, ЗУ13.1, ЗУ14.1, ЗУ15.1, ЗУ15.3, ЗУ16.1, ЗУ17.1, ЗУ18.1, ЗУ19.1, ЗУ20.1, ЗУ21.1, ЗУ22.1, ЗУ25.1, ЗУ26.1, ЗУ27.1, ЗУ28.1, ЗУ29.1, ЗУ31.1, ЗУ32.1, ЗУ33.1, ЗУ34.1, ЗУ35.1, ЗУ36.1, ЗУ37.1, ЗУ38.1, ЗУ39.1, ЗУ40.1, ЗУ40.3, ЗУ45.1, ЗУ47.1, ЗУ48.1, ЗУ49.1, ЗУ50.1, ЗУ51.1, ЗУ52.1, ЗУ53.1, ЗУ54.1, ЗУ57.1, ЗУ58.1, ЗУ61.1, ЗУ62.1, ЗУ63.1, ЗУ63.3, ЗУ64.1, ЗУ65.1, ЗУ66.1, ЗУ67.1, ЗУ68.1, ЗУ69.1, ЗУ72.1, ЗУ73.1, ЗУ74.1, ЗУ76.1, ЗУ77.1, ЗУ78.1, ЗУ79.1, ЗУ80.1, ЗУ80.3, ЗУ81.1, ЗУ82.1, ЗУ83.1, ЗУ84.1, ЗУ85.1, ЗУ86.1, ЗУ87.1, ЗУ88.1, ЗУ91.1, ЗУ92.1, ЗУ93.1, ЗУ94.1, ЗУ95.1, ЗУ96.1, ЗУ97.1, ЗУ98.1, ЗУ99.1, ЗУ100.1, ЗУ101
ЗУ114	4664	Свердловская обл., г. Верхняя Пышма	под территорию общего пользования	Земельные участки (территории) общего пользования 12.0	0	
ЗУ115	3963	Свердловская обл., г. Верхняя Пышма, пр-кт Успенский	под территорию общего пользования	Земельные участки (территории) общего пользования 12.0	0	
ЗУ119	16944	Свердловская обл., г. Верхняя Пышма, ул. Красных партизан	под территорию общего пользования	Земельные участки (территории) общего пользования 12.0	0	
ЗУ120	4923	Свердловская обл., г. Верхняя Пышма	под территорию общего пользования	Земельные участки (территории) общего пользования 12.0	0	
ЗУ121	8385	Свердловская обл., г. Верхняя Пышма, ул. Свободы	под территорию общего пользования	Земельные участки (территории) общего пользования 12.0	0	
ЗУ116	24879	Свердловская обл., г. Верхняя Пышма, ул. Декабристов, 2	под размещение жилой застройки	Среднеэтажная жилая застройка 2.5	3	Образование земельного участка путем перераспределения земельного участка ЗУ102 и земель, находящихся в государственной или муниципальной собственности

ЗУ117	36	Свердловская обл., г. Верхняя Пышма, ул. Декабристов	под трансформаторную подстанцию	Коммунальное обслуживание 3.1	0	Образование земельного участка из земель, находящихся в государственной или муниципальной собственности Образование земельного участкаЗУ117 возможно после образования земельного участка ЗУ116
ЗУ118	5545	Свердловская обл., г. Верхняя Пышма, ул. Декабристов, 4	под размещение образовательного учреждения	Дошкольное, начальное и среднее общее образование 3.5.1	3	Образование земельного участка из земель, находящихся в государственной или муниципальной собственности Образование земельного участкаЗУ118 возможно после образования земельного участка ЗУ116
ЗУ123	7479	Свердловская обл., г. Верхняя Пышма, , ул. Красных Партизан, 11	под размещение жилой застройки	Среднеэтажная жилая застройка 2.5	3	Образование земельного участка путем перераспределения земельного участка ЗУ107 и земель, находящихся в государственной или муниципальной собственности
ЗУ124	36	Свердловская обл., г. Верхняя Пышма, , ул. Красных Партизан	под трансформаторную подстанцию	Коммунальное обслуживание 3.1	0	Образование земельного участка из земель, находящихся в государственной или муниципальной собственности Образование земельного участкаЗУ124 возможно после образования земельного участка ЗУ123
ЗУ125	8782	Свердловская обл., г. Верхняя Пышма, ул. Красных Партизан, 9	под размещение жилой застройки	Среднеэтажная жилая застройка 2.5	3	Образование земельного участка из земель, находящихся в государственной или муниципальной собственности Образование земельного участкаЗУ125 возможно после образования земельного участка ЗУ123
ЗУ126	10471	Свердловская обл., г. Верхняя Пышма, ул. Красных Партизан, 7	под размещение жилой застройки	Среднеэтажная жилая застройка 2.5	3	Образование земельного участка из земель, находящихся в государственной или муниципальной собственности Образование земельного участкаЗУ125 возможно после образования земельных участков ЗУ127, ЗУ128
ЗУ127	841	Свердловская обл.,	под	Коммунальное	0	Образование земельного участка путем

		г. Верхняя Пышма, ул. Свободы, 2	трансформаторную подстанцию	обслуживание 3.1		перераспределения земельного участка ЗУ106 и земель, находящихся в государственной или муниципальной собственности Образование земельного участка ЗУ127 возможно после образования земельного участка ЗУ128
ЗУ128	36	Свердловская обл., г. Верхняя Пышма, ул. Свободы	под трансформаторную подстанцию	Коммунальное обслуживание 3.1	0	Образование земельного участка путем перераспределения земельного участка ЗУ105 и земель, находящихся в государственной или муниципальной собственности

Таблица 8

Каталог координат поворотных точек образуемых земельных участков. 3 этап

№ ЗУ	Площадь ЗУ, кв.м.	№	X	Y	№ ЗУ	Площадь ЗУ, кв.м.	№	X	Y
ЗУ113	5837	1	404497.73	1533130.96	ЗУ116	24879	10	404217.19	1533177.04
		2	404480.56	1533236.88			11	404253.20	1533135.24
		3	404442.71	1533320.60			12	404271.92	1533113.51
		4	404437.00	1533333.24			13	404283.50	1533100.07
		5	404431.71	1533344.96			14	404298.87	1533087.34
		6	404425.43	1533358.84			15	404305.51	1533080.88
		7	404413.42	1533353.06			16	404321.95	1533064.85
		8	404411.50	1533351.43			1	404342.89	1533081.18
		9	404409.53	1533349.75			2	404374.45	1533113.69
		10	404405.24	1533345.87			3	404378.71	1533118.07
		11	404412.26	1533327.79			4	404383.22	1533122.73
		12	404421.79	1533306.61			5	404393.36	1533133.17
		13	404429.86	1533288.69			6	404409.79	1533132.82
		14	404436.02	1533275.00			7	404435.07	1533132.28
		15	404442.16	1533261.35			8	404462.45	1533131.71
		16	404448.63	1533246.97			9	404472.27	1533131.50
		17	404456.39	1533229.72			10	404467.18	1533162.95
		18	404458.40	1533217.31			11	404463.31	1533186.94
		19	404463.31	1533186.94			12	404458.40	1533217.31
		20	404467.18	1533162.95			13	404456.39	1533229.72
		21	404472.27	1533131.50			14	404448.63	1533246.97
		22	404482.95	1533131.25			15	404393.91	1533230.83
		23	404485.50	1533131.22			16	404342.37	1533279.95
ЗУ114	4664	1	404412.26	1533327.79	17	404325.61	1533262.79		
		2	404405.24	1533345.87	18	404317.59	1533254.58		
		3	404336.10	1533301.43	19	404314.09	1533251.00		
		4	404326.65	1533292.28	20	404264.88	1533200.66		
		5	404324.17	1533289.88	21	404258.80	1533194.42		
		6	404291.41	1533257.43	22	404253.00	1533188.50		
		7	404289.92	1533255.90	23	404243.00	1533178.14		
		8	404287.94	1533253.98	24	404278.25	1533143.93		
		9	404282.08	1533248.24	25	404290.75	1533131.79		
		10	404275.29	1533241.60	26	404305.15	1533117.81		
		11	404257.45	1533223.40	27	404332.17	1533091.59		
		12	404228.54	1533195.69					
		13	404243.00	1533178.14	28	404344.65	1533236.68		
		14	404253.00	1533188.50	29	404348.95	1533232.50		
		15	404258.80	1533194.42	30	404344.77	1533228.19		
		16	404264.88	1533200.66	31	404340.47	1533232.37		
		17	404325.61	1533262.79	1	404340.47	1533232.37		
		18	404342.37	1533279.95	2	404344.77	1533228.19		
		19	404348.20	1533285.91	3	404348.95	1533232.50		
		20	404350.07	1533287.82	4	404344.65	1533236.68		
		21	404369.45	1533300.28	ЗУ117	36	1	404448.63	1533246.97
		22	404393.00	1533315.42			2	404442.16	1533261.35
ЗУ115	3963	1	404324.74	1533062.48	3	404436.02	1533275.00		
		2	404342.89	1533081.18	4	404429.86	1533288.69		
		3	404332.17	1533091.59	5	404421.79	1533306.61		
		4	404305.15	1533117.81	6	404412.26	1533327.79		
		5	404290.75	1533131.79	7	404393.00	1533315.42		
		6	404278.25	1533143.93	8	404369.45	1533300.28		
		7	404243.00	1533178.14	9	404350.07	1533287.82		
		8	404228.54	1533195.69	10	404348.20	1533285.91		
		9	404213.53	1533181.29	11	404342.37	1533279.95		

№ ЗУ	Площадь ЗУ, кв.м.	№	X	Y
3У119	16944	12	404393.91	1533230.83
		1	404359.26	1533043.28
		2	404362.06	1533053.43
		3	404373.43	1533069.28
		4	404396.47	1533093.30
		5	404417.63	1533096.50
		6	404453.83	1533095.78
		7	404486.04	1533095.15
		8	404496.94	1533094.93
		9	404521.41	1533094.45
		10	404545.97	1533093.96
		11	404556.63	1533093.75
		12	404575.27	1533093.38
		13	404581.46	1533093.25
		14	404606.22	1533096.74
		15	404644.38	1533104.01
		16	404662.42	1533107.45
		17	404664.74	1533109.11
		18	404697.42	1533132.58
		19	404701.99	1533135.86
		20	404722.79	1533150.80
		21	404745.35	1533167.00
		22	404756.91	1533175.31
		23	404774.08	1533187.64
		24	404787.01	1533196.93
		25	404789.00	1533198.35
		26	404794.69	1533202.44
		27	404838.88	1533234.18
		28	404862.11	1533250.86
		29	404869.93	1533256.48
		30	404864.12	1533273.47
		31	404861.50	1533281.18
		32	404824.96	1533254.84
		33	404811.46	1533245.33
		34	404747.29	1533199.22
		35	404719.89	1533179.58
		36	404695.91	1533162.29
		37	404661.67	1533137.69
		38	404647.02	1533130.05
		39	404584.14	1533118.08
		40	404507.63	1533119.70
		41	404499.49	1533119.21
		42	404499.52	1533119.92
		43	404497.73	1533130.96
		44	404485.50	1533131.22
		45	404482.95	1533131.25
		46	404472.27	1533131.50
		47	404462.45	1533131.71
		48	404435.07	1533132.28
		49	404409.79	1533132.82
		50	404393.36	1533133.17
		51	404383.22	1533122.73
		52	404378.71	1533118.07
		53	404374.45	1533113.69
		54	404342.89	1533081.18
55	404324.74	1533062.48		

№ ЗУ	Площадь ЗУ, кв.м.	№	X	Y
3У120	4923	56	404351.53	1533039.68
		57	404359.27	1533034.44
		58	404366.99	1533030.55
		59	404363.02	1533037.08
		1	404581.46	1533093.25
		2	404581.50	1533092.69
		3	404583.45	1533082.27
		4	404586.50	1533056.98
		5	404588.28	1533028.71
		6	404588.23	1533025.56
		7	404593.24	1532990.53
		8	404596.23	1532961.43
		9	404594.13	1532960.82
		10	404594.55	1532955.70
		11	404594.33	1532942.59
		12	404593.95	1532919.41
		13	404593.79	1532911.65
		14	404593.72	1532908.14
		15	404618.04	1532893.03
		16	404618.52	1532903.19
		17	404619.65	1532927.21
		18	404620.46	1532944.47
		19	404621.40	1532964.43
		20	404620.94	1532968.43
		21	404619.21	1532983.51
		22	404616.34	1533008.57
		23	404615.41	1533016.67
		24	404615.19	1533018.60
		25	404615.10	1533019.32
		26	404614.21	1533026.94
		27	404613.99	1533029.06
28	404613.12	1533036.65		
29	404610.54	1533059.12		
30	404607.30	1533087.38		
31	404606.22	1533096.74		
3У121	8385	1	404619.21	1532983.51
		2	404625.42	1532983.40
		3	404634.13	1532983.22
		4	404642.76	1532983.05
		5	404651.88	1532982.90
		6	404661.75	1532985.52
		7	404671.72	1532988.18
		8	404689.44	1532992.90
		9	404695.88	1532997.54
		10	404705.55	1533004.47
		11	404728.71	1533021.10
		12	404735.99	1533026.33
		13	404757.48	1533041.76
		14	404782.76	1533059.92
		15	404800.40	1533072.59
		16	404803.84	1533075.06
		17	404812.62	1533081.36
		18	404819.84	1533086.54
		19	404832.46	1533095.61
		20	404847.28	1533106.25
		21	404856.29	1533112.72

№ ЗУ	Площадь ЗУ, кв.м.	№	X	Y		
		22	404906.76	1533148.85		
		23	404905.14	1533153.57		
		24	404899.24	1533170.82		
		25	404898.34	1533173.44		
		26	404889.25	1533166.93		
		27	404849.89	1533138.70		
		28	404835.87	1533128.66		
		29	404835.38	1533128.30		
		30	404827.37	1533122.56		
		31	404813.45	1533112.57		
		32	404803.41	1533105.38		
		33	404797.43	1533101.09		
		34	404792.12	1533097.28		
		35	404783.23	1533090.91		
		36	404772.39	1533083.14		
		37	404761.28	1533075.17		
		38	404750.83	1533067.68		
		39	404739.59	1533059.62		
		40	404730.70	1533053.25		
		41	404703.27	1533033.58		
		42	404691.75	1533025.32		
		43	404684.48	1533020.11		
		44	404680.34	1533017.15		
		45	404678.58	1533015.88		
		46	404663.04	1533011.74		
		47	404660.49	1533011.06		
		48	404650.77	1533008.47		
		49	404648.78	1533007.94		
		50	404641.56	1533008.08		
		51	404634.36	1533008.22		
		52	404626.09	1533008.39		
		53	404618.65	1533008.53		
		54	404616.34	1533008.57		
		3У122	3953	1	404882.22	1533265.31
				2	404910.87	1533182.42
				3	404919.31	1533157.99
				4	404930.88	1533166.65
				5	404932.70	1533167.50
				6	404944.08	1533172.82
				7	404939.94	1533184.81
				8	404936.75	1533194.01
				9	404930.87	1533211.04
				10	404926.76	1533222.93
				11	404921.57	1533237.95
				12	404916.44	1533252.79
				13	404908.13	1533276.83
				14	404905.62	1533284.10
				15	404897.59	1533292.93
				16	404886.57	1533305.04
				17	404870.74	1533290.50
				18	404871.60	1533288.46
		3У123	7479	1	404787.01	1533196.93
				2	404809.04	1533166.15
				3	404813.89	1533169.66
4	404817.39			1533164.78		
5	404812.53			1533161.26		

№ ЗУ	Площадь ЗУ, кв.м.	№	X	Y		
		6	404832.88	1533132.84		
		7	404835.87	1533128.66		
		8	404849.89	1533138.70		
		9	404889.25	1533166.93		
		10	404898.34	1533173.44		
		11	404895.18	1533182.68		
		12	404886.31	1533208.61		
		13	404878.77	1533230.65		
		14	404869.93	1533256.48		
		15	404862.11	1533250.86		
		16	404838.88	1533234.18		
		17	404794.69	1533202.44		
		18	404789.00	1533198.35		
		3У124	36	1	404809.04	1533166.15
				2	404812.53	1533161.26
				3	404817.39	1533164.78
				4	404813.89	1533169.66
		3У125	8782	1	404701.99	1533135.86
2	404747.88			1533071.80		
3	404750.83			1533067.68		
4	404761.28			1533075.17		
5	404772.39			1533083.14		
6	404783.23			1533090.91		
7	404792.12			1533097.28		
8	404797.43			1533101.09		
9	404803.41			1533105.38		
10	404813.45			1533112.57		
11	404827.37			1533122.56		
12	404835.38			1533128.30		
13	404835.87			1533128.66		
14	404832.88			1533132.84		
15	404812.53			1533161.26		
16	404809.04			1533166.15		
17	404787.01			1533196.93		
18	404780.05			1533191.93		
19	404774.08			1533187.64		
20	404756.91			1533175.31		
21	404745.35			1533167.00		
22	404722.79			1533150.80		
23	404709.30			1533141.11		
3У126	10471	1	404750.83	1533067.68		
		2	404747.88	1533071.80		
		3	404701.99	1533135.86		
		4	404697.42	1533132.58		
		5	404694.69	1533130.62		
		6	404664.74	1533109.11		
		7	404662.42	1533107.45		
		8	404644.38	1533104.01		
		9	404606.22	1533096.74		
		10	404607.30	1533087.38		
		11	404608.42	1533077.60		
		12	404609.74	1533066.07		
		13	404610.54	1533059.12		
		14	404613.12	1533036.65		
		15	404624.87	1533045.09		
		16	404628.92	1533048.00		

№ ЗУ	Площадь ЗУ, кв.м.	№	X	Y
		17	404632.99	1533050.92
		18	404637.86	1533054.42
		19	404641.36	1533049.54
		20	404636.49	1533046.04
		21	404652.71	1533023.47
		22	404645.11	1533018.01
		23	404615.19	1533018.60
		24	404615.41	1533016.67
		25	404616.34	1533008.57
		26	404618.65	1533008.53
		27	404626.09	1533008.39
		28	404634.36	1533008.22
		29	404641.56	1533008.08
		30	404648.78	1533007.94
		31	404650.77	1533008.47
		32	404660.49	1533011.06
		33	404663.04	1533011.74
		34	404678.58	1533015.88
		35	404680.34	1533017.15
		36	404684.48	1533020.11
		37	404691.75	1533025.32

№ ЗУ	Площадь ЗУ, кв.м.	№	X	Y
		38	404703.27	1533033.58
		39	404730.70	1533053.25
		40	404739.59	1533059.62
3У127	841	1	404615.19	1533018.60
		2	404645.11	1533018.01
		3	404652.71	1533023.47
		4	404636.49	1533046.04
		5	404632.99	1533050.92
		6	404628.92	1533048.00
		7	404624.87	1533045.09
		8	404613.12	1533036.65
		9	404613.99	1533029.06
		10	404614.21	1533026.94
		11	404615.10	1533019.32
3У128	36	1	404637.86	1533054.42
		2	404632.99	1533050.92
		3	404636.49	1533046.04
		4	404641.36	1533049.54

7. Сведения об устанавливаемых публичных сервитутах

Для обеспечения пешеходной и транспортной доступности настоящим проектом сформированы части образуемых земельных участков с целью определения границ действия публичных сервитутов.

Перечень проектируемых сервитутов представлен в таблице 9.

Таблица 9

Ведомость проектируемых сервитутов

№ на плане	Назначение сервитута	Площадь проектная, кв.м.	Зона действия сервитута
1	2	3	4
чзу1	Обеспечение прохода или проезда через земельный участок	190	часть земельного участка ЗУ116
чзу2	Обеспечение прохода или проезда через земельный участок	434	часть земельного участка ЗУ126
чзу3	Обеспечение прохода или проезда через земельный участок	705	часть земельного участка ЗУ126
чзу4	Обеспечение прохода или проезда через земельный участок	713	часть земельного участка ЗУ125
чзу5	Обеспечение прохода или проезда через земельный участок	669	часть земельного участка ЗУ125
чзу6	Обеспечение прохода или проезда через земельный участок	711	часть земельного участка ЗУ123

Каталог координат проектируемых сервитутов представлен в таблице 10.

Таблица 10

Ведомость координат проектируемых сервитутов

Номер части участка	Площадь части участка, кв.м	Номер точки	X	Y
чзу1	190	1	404317.59	1533254.58
		2	404340.47	1533232.37
		3	404344.77	1533228.19
		4	404341.29	1533224.60
		5	404314.09	1533251.00
чзу2	434	1	404608.42	1533077.60
		2	404609.74	1533066.07
		3	404624.87	1533045.09
		4	404628.92	1533048.00
		5	404614.35	1533068.31
		6	404623.27	1533074.72
		7	404637.86	1533054.42
		8	404641.36	1533049.54
		9	404645.69	1533052.94
чзу3	705	10	404626.39	1533079.78
		1	404740.65	1533066.61
		2	404747.88	1533071.80
		3	404701.99	1533135.86
		4	404697.42	1533132.58
чзу4	713	5	404694.69	1533130.62
		1	404747.88	1533071.80
		2	404755.27	1533077.11
		3	404709.30	1533141.11
		4	404701.99	1533135.86
чзу5	669	1	404780.05	1533191.93
		2	404787.01	1533196.93
		3	404809.04	1533166.15
		4	404812.53	1533161.26

Номер части участка	Площадь части участка, кв.м	Номер точки	X	Y
		5	404832.88	1533132.84
		6	404826.05	1533127.94
чзуб	711	1	404812.53	1533161.26
		2	404817.39	1533164.78
		3	404813.89	1533169.66
		4	404809.04	1533166.15

Номер части участка	Площадь части участка, кв.м	Номер точки	X	Y
		5	404787.01	1533196.93
		6	404789.00	1533198.35
		7	404794.65	1533202.42
		8	404840.64	1533138.42
		9	404832.88	1533132.84

8. Сведения о земельных участках, планируемых под изъятие для государственных и муниципальных нужд.

В целях размещения автомобильных дорог (улиц) местного значения проектом предусматривается изъятие 91 земельных участков согласно ст. 49 Земельного кодекса РФ. Изымаемые земельные участки служат для образования земельных участков общего пользования с видом разрешенного использования «Земельные участки (территории) общего пользования».

Земельные участки, подлежащие изъятию для государственных или муниципальных нужд, представлены в таблице 11 и на рисунке 3.

На основании ст. 239.2 Гражданского кодекса РФ предусматривается отчуждение объектов капитального строительства, расположенных на земельных участках, изымаемых для государственных и муниципальных нужд.

Таблица 11

Ведомость земельных участков, подлежащих изъятию для государственных или муниципальных нужд

№	Кадастровый/ условный номер земельного участка	Площадь, кв.м.	Вид разрешенного использования	Месторасположение
1	66:36:0111050:6	59	палисадник	обл. Свердловская, г. Верхняя Пышма, ул. Декабристов, дом 2
2	ЗУ4.1	581	Земельные участки (территории) общего пользования	Свердловская обл., г. Верхняя Пышма
3	ЗУ5.1	221	Земельные участки (территории) общего пользования	Свердловская обл., г. Верхняя Пышма
4	ЗУ6.1	156	Земельные участки (территории) общего пользования	Свердловская обл., г. Верхняя Пышма
5	ЗУ7.1	64	Земельные участки (территории) общего пользования	Свердловская обл., г. Верхняя Пышма
6	ЗУ8.1	58	Земельные участки (территории) общего пользования	Свердловская обл., г. Верхняя Пышма
7	ЗУ9.1	66	Земельные участки (территории) общего пользования	Свердловская обл., г. Верхняя Пышма
8	ЗУ10.1	90	Земельные участки (территории) общего пользования	Свердловская обл., г. Верхняя Пышма
9	ЗУ11.1	115	Земельные участки (территории) общего пользования	Свердловская обл., г. Верхняя Пышма
10	ЗУ12.1	357	Земельные участки (территории)	Свердловская обл., г. Верхняя Пышма

			общего пользования	
11	ЗУ13.1	343	Земельные участки (территории) общего пользования	Свердловская обл., г. Верхняя Пышма
12	ЗУ14.1	328	Земельные участки (территории) общего пользования	Свердловская обл., г. Верхняя Пышма
13	ЗУ15.1	853	Земельные участки (территории) общего пользования	Свердловская обл., г. Верхняя Пышма
14	ЗУ15.3	196	Земельные участки (территории) общего пользования	Свердловская обл., г. Верхняя Пышма
15	ЗУ16.1	644	Земельные участки (территории) общего пользования	Свердловская обл., г. Верхняя Пышма
16	ЗУ17.1	153	Земельные участки (территории) общего пользования	Свердловская обл., г. Верхняя Пышма
17	ЗУ18.1	398	Земельные участки (территории) общего пользования	Свердловская обл., г. Верхняя Пышма
18	ЗУ19.1	10	Земельные участки (территории) общего пользования	Свердловская обл., г. Верхняя Пышма
19	ЗУ20.1	486	Земельные участки (территории) общего пользования	Свердловская обл., г. Верхняя Пышма
20	ЗУ21.1	379	Земельные участки (территории) общего пользования	Свердловская обл., г. Верхняя Пышма
21	ЗУ22.1	94	Земельные участки (территории) общего пользования	Свердловская обл., г. Верхняя Пышма
22	66:36:0111050:8	130	Гараж	Свердловская область, город Верхняя Пышма, проспект Успенский, 2/46
23	ЗУ25.1	233	Земельные участки (территории) общего пользования	Свердловская обл., г. Верхняя Пышма
24	ЗУ26.1	264	Земельные участки (территории) общего пользования	Свердловская обл., г. Верхняя Пышма
25	ЗУ27.1	309	Земельные участки (территории) общего пользования	Свердловская обл., г. Верхняя Пышма
26	ЗУ28.1	30	Земельные участки (территории) общего пользования	Свердловская обл., г. Верхняя Пышма
27	ЗУ29.1	95	Земельные участки (территории) общего пользования	Свердловская обл., г. Верхняя Пышма
28	66:36:0111017:22	728	для ведения садоводства	Свердловская область, город Верхняя Пышма, проспект Успенский, 2/2б, СНТ "Пион", уч.№63
29	66:36:0111017:23 (66:36:0111017:137, 66:36:0111017:138)	516	для ведения садоводства	Свердловская область, город Верхняя Пышма, проспект Успенский, 2/2б, СНТ "Пион", уч.№64
30	66:36:0111036:11	600	жилищное строительство	Свердловская область, г. Верхняя Пышма, ул. Сыромолотова, 2а
31	ЗУ31.1	122	Земельные участки (территории) общего пользования	Свердловская обл., г. Верхняя Пышма
32	ЗУ32.1	710	Земельные участки (территории) общего пользования	Свердловская обл., г. Верхняя Пышма
33	ЗУ33.1	570	Земельные участки (территории) общего пользования	Свердловская обл., г. Верхняя Пышма
34	ЗУ34.1	377	Земельные участки (территории) общего пользования	Свердловская обл., г. Верхняя Пышма
35	ЗУ35.1	202	Земельные участки (территории) общего пользования	Свердловская обл., г. Верхняя Пышма
36	ЗУ36.1	211	Земельные участки (территории) общего пользования	Свердловская обл., г. Верхняя Пышма
37	ЗУ37.1	137	Земельные участки (территории) общего пользования	Свердловская обл., г. Верхняя Пышма
38	ЗУ38.1	637	Земельные участки (территории) общего пользования	Свердловская обл., г. Верхняя Пышма
39	ЗУ39.1	1123	Земельные участки (территории) общего пользования	Свердловская обл., г. Верхняя Пышма

			общего пользования	
71	ЗУ86.1	324	Земельные участки (территории) общего пользования	Свердловская обл., г. Верхняя Пышма
72	ЗУ87.1	344	Земельные участки (территории) общего пользования	Свердловская обл., г. Верхняя Пышма
73	ЗУ88.1	22	Земельные участки (территории) общего пользования	Свердловская обл., г. Верхняя Пышма
74	ЗУ91.1	432	Земельные участки (территории) общего пользования	Свердловская обл., г. Верхняя Пышма
75	ЗУ92.1	204	Земельные участки (территории) общего пользования	Свердловская обл., г. Верхняя Пышма
76	ЗУ93.1	244	Земельные участки (территории) общего пользования	Свердловская обл., г. Верхняя Пышма
77	ЗУ94.1	255	Земельные участки (территории) общего пользования	Свердловская обл., г. Верхняя Пышма
78	ЗУ95.1	384	Земельные участки (территории) общего пользования	Свердловская обл., г. Верхняя Пышма
79	ЗУ96.1	34	Земельные участки (территории) общего пользования	Свердловская обл., г. Верхняя Пышма
80	ЗУ97.1	273	Земельные участки (территории) общего пользования	Свердловская обл., г. Верхняя Пышма
81	ЗУ98.1	283	Земельные участки (территории) общего пользования	Свердловская обл., г. Верхняя Пышма
82	ЗУ99.1	226	Земельные участки (территории) общего пользования	Свердловская обл., г. Верхняя Пышма
83	ЗУ100.1	201	Земельные участки (территории) общего пользования	Свердловская обл., г. Верхняя Пышма

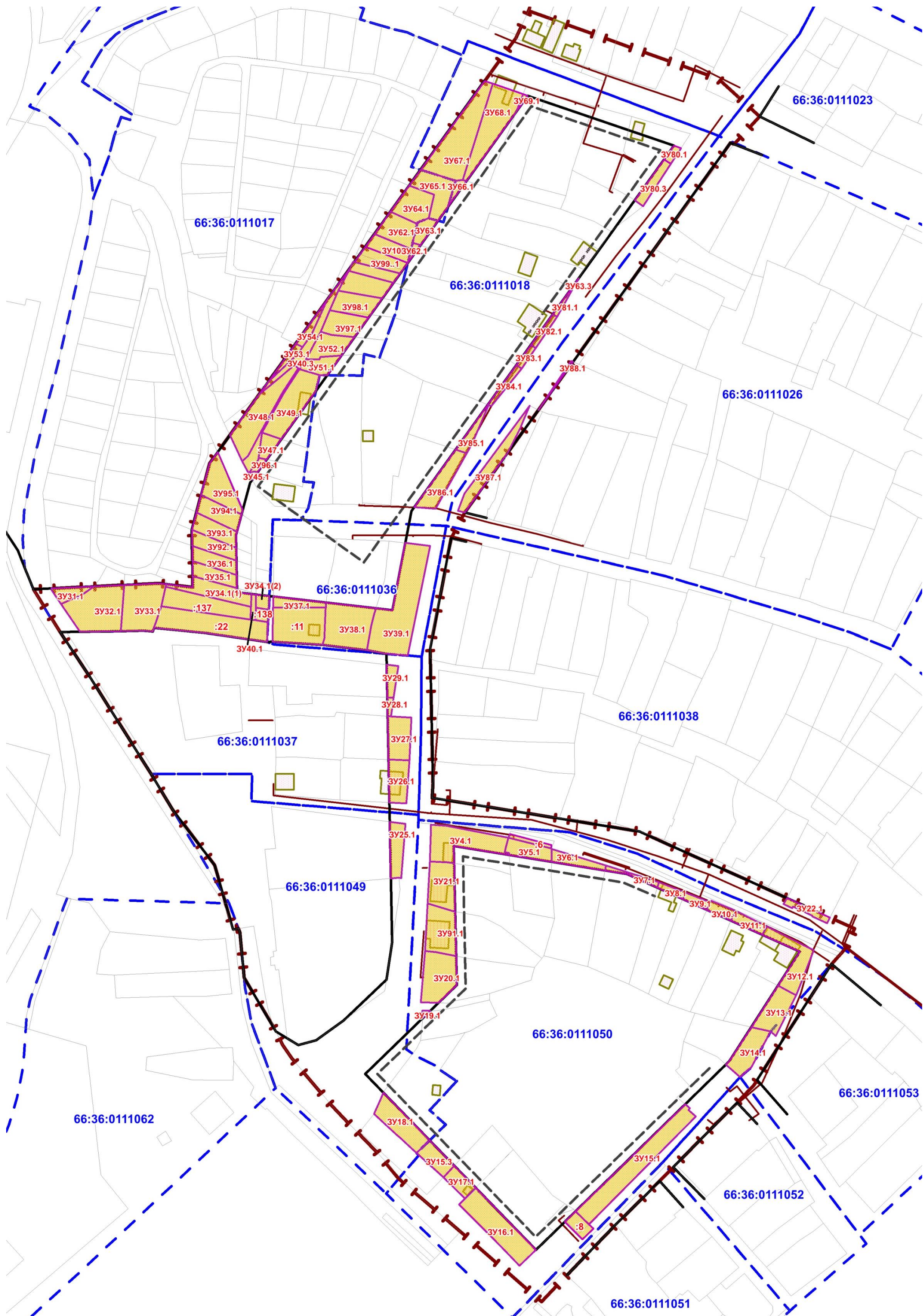


Рисунок 3. Земельные участки, подлежащие изъятию для государственных или муниципальных нужд