

ООО «ПроектАр»

**Проект планировки и проект межевания
территории в кварталах ул. Декабристов -
Красных Партизан – Горняков
и пр. Успенский – Декабристов - Красных
Партизан в г. Верхняя Пышма
Свердловской области**

42256736.71.11.2.012.ПМТ

Том 3. Проект межевания территории

Екатеринбург, 2021

ООО «ПроектАр»

**Проект планировки и проект межевания
территории в кварталах ул. Декабристов -
Красных Партизан – Горняков
и пр. Успенский – Декабристов - Красных
Партизан в г. Верхняя Пышма
Свердловской области**

42256736.71.11.2.012.ПМТ

Том 3. Проект межевания территории

Директор

Главный градостроитель



Ермакова М.В.

Переверзева Н.В.

Екатеринбург, 2021

**Проект межевания разработан авторским коллективом
в составе:**

Главный градостроитель
Главный инженер проекта
Исполнитель

Н.В. Переверзева
С.В. Заика
Ю.В. Михельсонова

Состав проекта

№ п\п	Наименование	№ ТОМОВ ЛИСТОВ	КОЛ-ВО ЛИСТОВ
1	2	3	4
2	Проект межевания территории		
2.1	Основная (утверждаемая) часть:		
	Том 3. Пояснительная записка	1 кн.	53
	Чертеж межевания территории (1 этап), М 1:1000	12	1
	Чертеж межевания территории (2 этап), М 1:1000	13	1
	Чертеж межевания территории (3 этап), М 1:1000	14	1
2.2	Материалы по обоснованию:		
	Чертеж межевания территории (существующее использование территории), М 1:1000	11	1

Содержание

Введение	5
1. Цели и задачи подготовки проекта межевания территории.....	9
2. Сведения о результатах инженерных изысканиях, которые были использованы при подготовке проекта межевания территории	9
3. Сведения о территории проектирования.....	9
4. Сведения о существующих земельных участках.....	12
5. Сведения о существующих объектах капитального строительства	20
6. Сведения об образуемых и изменяемых земельных участках.....	23
7. Сведения об устанавливаемых публичных сервитутах	54
8. Сведения о земельных участках, планируемых под изъятие для государственных и муниципальных нужд.....	55
Приложение 1.....	59

ВВЕДЕНИЕ

Проект планировки и проект межевания территории в границах ул. Декабристов-Красных Партизан-Горняков и в границах ул. Просп. Успенский - ул. Декабристов - ул. Красных Партизан в г. Верхняя Пышма разработан на основании Постановления Администрации городского округа Верхняя Пышма от 05.03.2018 № 193, в соответствии с Техническим заданием на разработку документации.

При разработке проекта межевания территории учтены и использованы следующие нормативные правовые акты и документы:

- Градостроительный кодекс Российской Федерации от 29.12.2004 № 190-ФЗ (с изменениями и дополнениями);
- Земельный кодекс Российской Федерации от 25.10.2001 № 136-ФЗ (ред. от 03.08.2018) «О введении в действие Земельного Кодекса Российской Федерации» (с изменениями и дополнениями);
- Федеральный закон от 13 июля 2015 № 218-ФЗ «О государственной регистрации недвижимости» (с изменениями и дополнениями);
- Федеральный закон от 24 июля 2007 № 221-ФЗ «О кадастровой деятельности» (с изменениями и дополнениями);
- Федеральный закон от 08 ноября 2007 № 257-ФЗ «Об автомобильных дорогах и о дорожной деятельности в Российской Федерации и о внесении изменений в отдельные законодательные акты Российской Федерации»
- Федеральный закон от 10 января 2002 года № 7-ФЗ «Об охране окружающей среды» (с изменениями и дополнениями);
- свод правил 42.13330.2016 «Градостроительство. Планировка и застройка городских и сельских поселений. Актуализированная редакция СНиП 2.07.01-89*»;
- свод правил 11-104-97 «Инженерно-геодезические изыскания для строительства»;
- СанПиН 2.2.1/2.1.1.1200-03 «Санитарно-защитные зоны и санитарная классификация предприятий, сооружений и иных объектов» (с изменениями и дополнениями)
- приказ Росреестра от 10.11.2020 N П/0412 "Об утверждении классификатора видов разрешенного использования земельных участков";
- приказ Министерства строительства и жилищно-коммунального хозяйства Российской Федерации от 07.03.2019 № 153/пр «Об утверждении методических рекомендаций по проведению работ по формированию земельных участков, на которых расположены многоквартирные дома» (далее – Методические рекомендации);
- инструкция о порядке проектирования и установления красных линий в городах и других поселениях Российской Федерации от 01.07.1998 № РДС 30-201-98, принятой постановлением Государственного комитета Российской

Федерации по жилищной и строительной политике от 06.04.1998 № 18-30, в части не противоречащей действующему законодательству Российской Федерации;

- Генеральный план городского округа Верхняя Пышма применительно к территории города Верхняя Пышма, утвержденный Решением Думы городского округа Верхняя Пышма от 29 мая 2017 года № 58/1;

- Правила землепользования и застройки на территории городского округа Верхняя Пышма, утвержденные Решением Думы городского округа Верхняя Пышма от 31.10.2019 №15/4 (в ред. Решения Думы от 22.07.2021 года № 38/9);

- Нормативы градостроительного проектирования городского округа Верхняя Пышма, утвержденные решением Думы городского округа Верхняя Пышма от 25.02.2016 №40/5 (ред. от 21.12.2017)

- иные нормативные акты, действующие на момент проектирования.

Исходные данные, используемые в настоящем проекте:

- Технический отчет по инженерно-геодезическим изысканиям (25/06-2018-ИГДИ), ООО «Регионгеопроект» 2018г.;

- Технический отчет по результатам инженерно-геодезических изысканий (21-15-ИГДИ), ООО «ИнГеоПро» 2015г.;

- Технический отчет по результатам инженерно-геологических изысканий (59/07-15/7019/-21-623СП-ИГИ); ООО «ТЕХКОМ» 2016г.;

- Технический отчет по результатам инженерно-гидрометеорологических изысканий для подготовки проектной документации (59/07-15/7019П-ИГМИ); ОАО «Уралгипротранс»;

- Технический отчет по результатам инженерно-экологических изысканий для подготовки проектной документации (59/07-15/7019П-ИЭИ), ОАО «Уралгипротранс»;

- Технический отчет по результатам инженерно-геологических изысканий для подготовки документации по планировке территории (Геофизические работы) (1567-И-ИГИ-ГФ), ООО Концерн «НЕДРА» 2015г.;

- Проект «Дорожно-транспортная инфраструктура г. Верхняя Пышма. Автодорога проспект Успенский от ул. Петрова до путепровода. Внесение изменений в проект межевания территории», утвержденный Постановлением Администрации городского округа Верхняя Пышма №253 от 02.04.2021г.;

- Документация по планировке территории «Дорожно-транспортная инфраструктура г. Верхняя Пышма. Транспортный узел от ул. Красных Партизан до ул. Октябрьская», утвержденная Постановлением Администрации городского округа Верхняя Пышма №476 от 09.06.2021г.;

- Внесение изменений в проект планировки и проект межевания для размещения линейного объекта: «Строительство и реконструкция улично-дорожной сети городского округа Верхняя Пышма со строительством трамвайной линии в границах городского округа Верхняя Пышма. 2 этап», утвержденные Постановлением Администрации городского округа Верхняя Пышма №476 от 23.09.2022г.;

- сведения о границах территории проектирования;
- сведения о зонах с особыми условиями использования территорий;
- сведения единого государственного реестра недвижимости: кадастровые планы территорий, выписки из Единого государственного реестра недвижимости об основных характеристиках и зарегистрированных правах на объект недвижимости (далее – ЕГРН) в электронном виде.

1. Цели и задачи подготовки проекта межевания территории

Основными задачами разработки настоящего проекта являются:

- определение местоположения границ образуемых и (или) уточняемых земельных участков, принимая во внимание фактическое землепользование, в отношении объектов капитального строительства, линейных объектов, территорий общего пользования;
- определение проездов и подходов к образуемым и (или) уточняемым земельным участкам;
- определение местоположения границ земельного участка для размещения здания Екатеринбургской духовной семинарии.

2. Сведения о результатах инженерных изысканиях, которые были использованы при подготовке проекта межевания территории

В качестве исходных данных используются инженерно-геодезические изыскания (25/06-2018-ИГДИ), подготовленные ООО «Регионгеопроект» 2018г.; инженерно-геодезические изыскания (21-15-ИГДИ), ООО «ИнГеоПро» 2015г.; инженерно-геодезические изыскания (59/07-15/7019/-21-623СП-ИГИ); ООО «ТЕХКОМ» 2016г.; инженерно-геодезические изыскания (59/07-15/7019П-ИГМИ); ОАО «Уралгипротранс»; инженерно-геодезические изыскания (59/07-15/7019П-ИЭИ), ОАО «Уралгипротранс»; инженерно-геодезические изыскания (1567-И-ИГИ-ГФ), ООО Концерн «НЕДРА» 2015г.

Для достижения целей подготовки проекта межевания территории данных инженерных изысканий достаточно, и проведение дополнительных инженерных изысканий не требуется.

3. Сведения о территории проектирования

Территория проектирования расположена на территории города Верхняя Пышма городского округа Верхняя Пышма Свердловской области в кадастровых кварталах **66:36:0111013, 66:36:0111017, 66:36:0111018, 66:36:0111023, 66:36:0111026, 66:36:0111036, 66:36:0111037, 66:36:0111038, 66:36:0111049, 66:36:0111050, 66:36:0111051, 66:36:0111052, 66:36:0111053, 66:36:0111062.**

Территория проектирования занята участками индивидуальной жилой застройки, садовыми участками СНТ «Пион», магазином, гаражами, складами, религиозными зданиями (Храм Успения Пресвятой Богородицы, Православная духовная семинария).

Границами участка проектирования являются:

- с северной стороны – улица Горняков;
- с восточной стороны – Новая 1;
- с южной стороны – проспект Успенский;
- с западной стороны – ул. Свободы.

Общая площадь проектируемой территории – 13,5 га.

Согласно Правилам землепользования и застройки на территории городского округа Верхняя Пышма, утвержденным Решением Думы городского округа Верхняя Пышма от 31.10.2019 №15/4 (в ред. Решения Думы от 26.03.2020 года № 20/7), и сведениям ЕГРН территория проектирования расположена в следующих территориальных зонах:

- Ж-1. Зона индивидуальной жилой застройки (реестровый номер 66:36-7.201);
- Ж-2. Зона смешанной жилой застройки (реестровый номер 66:36-7.23);
- ОД. Общественно-деловая зона (реестровый номер 66:36-7.215).

Границы территориальных зон представлены на рисунке 1.

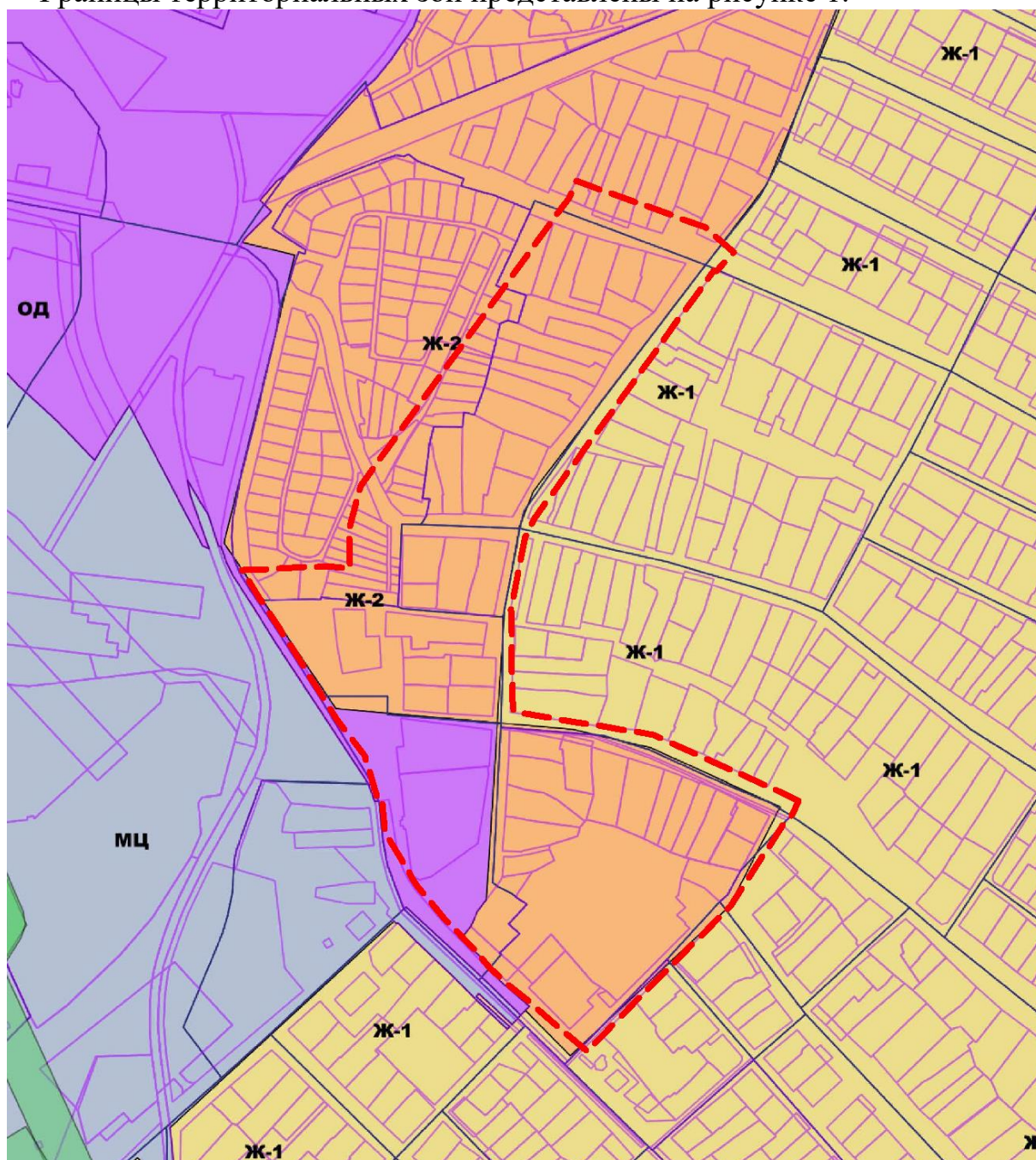
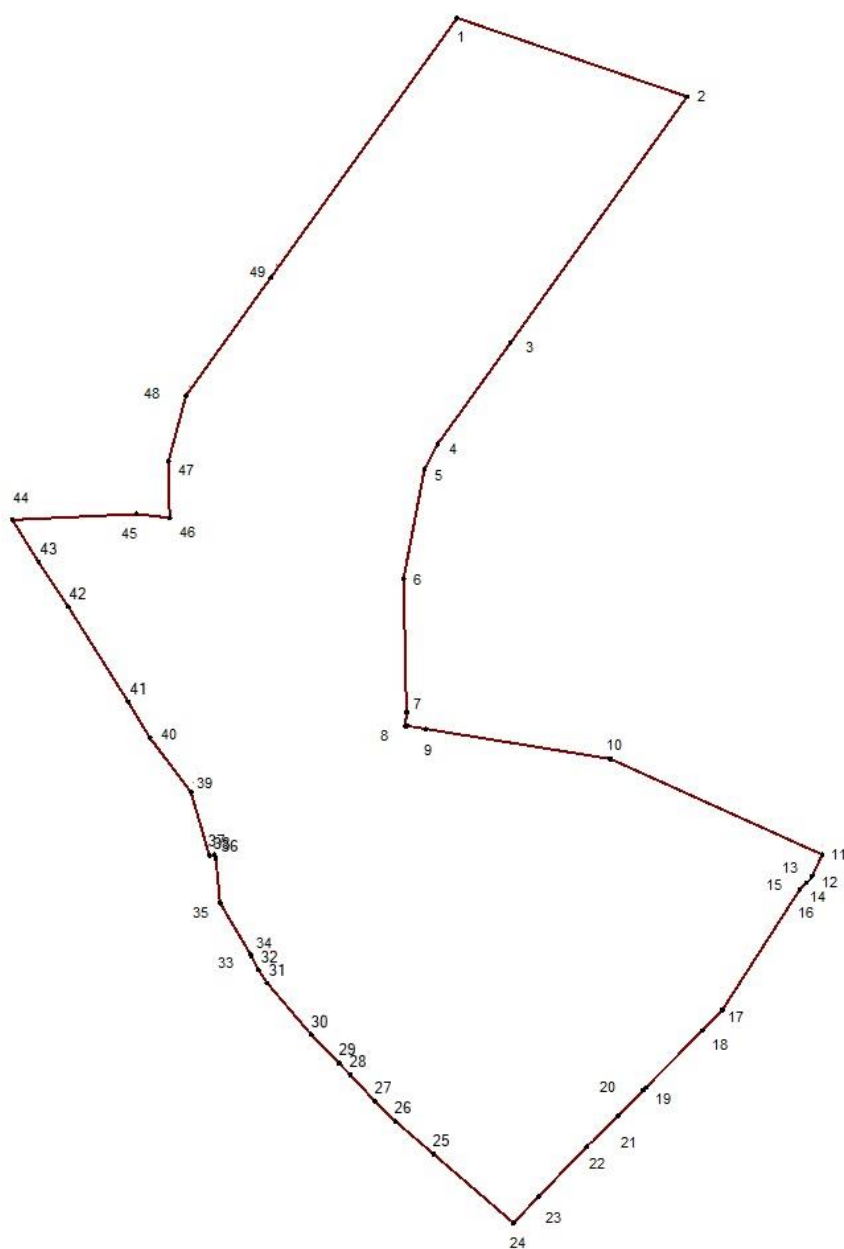


Рис. 1 Территория проектирования в границах территориальных зон
 Ведомость координат территории проектирования представлена на рисунке 2.



№	X	Y
1	404906.76	1533148.85
2	404861.49	1533281.17
3	404719.89	1533179.58
4	404661.67	1533137.69
5	404647.02	1533130.05
6	404584.14	1533118.08
7	404507.62	1533119.69
8	404499.48	1533119.22
9	404499.52	1533119.92
10	404497.73	1533130.96
11	404480.56	1533236.88
12	404425.43	1533358.84
13	404413.42	1533353.06
14	404411.50	1533351.43
15	404409.53	1533349.75
16	404405.24	1533345.87
17	404336.10	1533301.43
18	404324.17	1533289.88
19	404291.41	1533257.43
20	404289.92	1533255.90
21	404275.29	1533241.60
22	404257.45	1533223.40
23	404228.54	1533195.69
24	404213.53	1533181.29
25	404253.20	1533135.24
26	404271.92	1533113.51
27	404283.70	1533101.47
28	404298.87	1533087.34
29	404305.51	1533080.88
30	404321.95	1533064.85
31	404351.53	1533039.68
32	404359.27	1533034.44
33	404366.99	1533030.55
34	404368.20	1533029.94
35	404397.58	1533012.54
36	404423.27	1533010.09
37	404425.42	1533009.31
38	404424.93	1533006.34
39	404461.40	1532995.78
40	404492.67	1532972.17
41	404513.23	1532959.76
42	404568.02	1532925.26
43	404593.72	1532908.14
44	404618.04	1532893.03
45	404621.40	1532964.43
46	404619.21	1532983.51
47	404651.88	1532982.90
48	404689.44	1532992.90
49	404757.48	1533041.76

Рис. 2 Территория проектирования

4. Сведения о существующих земельных участках

На момент разработки проекта межевания в границах проектирования расположено 104 земельных участка, из которых 85 - имеют границы, установленные в соответствии с действующим земельным законодательством (являются уточненными); 19 земельных участков являются декларированными, то есть границы такого земельного участка не установлены в соответствии с действующим земельным законодательством.

На 33 существующих земельных участках зарегистрированы ограничения (обременения) права в виде аренды, ипотеки, запрета и иных ограничений прав.

На территории, применительно к которой осуществляется разработка проекта межевания, расположены земельные участки, обременённые правами третьих лиц, в связи с чем, реализация проекта должна осуществляться с учётом законных интересов правообладателей таких земельных участков в соответствии с действующим законодательством.

Земельные участки, сведения о которых имеются в Едином государственном реестре недвижимости

Перечень земельных участков, сведения о которых имеются в ЕГРН, представлены в таблице 1.

Таблица 1

*Ведомость земельных участков, сведения о которых содержатся в Едином государственном реестре
недвижимости*

<i>№</i>	<i>Кадастровый номер исходного земельного участка</i>	<i>Адрес</i>	<i>Кадастровый номер объекта недвижимости на земельном участке</i>	<i>Разрешенное использование участка по документам</i>	<i>Площадь, м²</i>
<i>1</i>	<i>2</i>	<i>3</i>	<i>4</i>	<i>7</i>	<i>8</i>
1	66:36:0000000:150 (66:36:0111037:2; 66:36:0108004:5)	обл. Свердловская, г. Верхняя Пышма, Автодорога "Верхняя Пышма - Среднеуральск - Исеть"	66:36:0000000:13351, 66:36:0000000:3893, 66:36:0000000:12554, 66:00:0000000:1467, 66:36:0000000:12579, 66:36:0000000:11602, 66:36:0000000:11199, 66:00:0000000:1316, 66:36:0000000:12533, 66:36:0000000:13111, 66:36:0000000:13108, 66:36:0000000:13317, 66:36:0000000:13304, 66:36:0000000:13311, 66:36:0000000:13334, 66:36:0000000:13323, 66:62:0000000:494, 66:36:0103001:290, 66:36:0000000:21261, 66:00:0000000:60301	Под существующими автомобильными дорогами	42600 декларированная
2	66:36:0000000:151 (66:36:0111050:11; 66:36:0111051:4)	обл. Свердловская, г. Верхняя Пышма, Автодорога "Подъезд к г.Верхняя Пышма"	66:36:0000000:11199, 66:36:0000000:11615	Под существующими автомобильными дорогами	25000 декларированная
3	66:36:0000000:21269	Российская Федерация, Свердловская область, городской округ Верхняя Пышма, г. Верхняя Пышма, ул. Декабристов, земельный участок № 12	-	для индивидуального жилищного строительства	850 уточненная
4	66:36:0000000:22056	Российская Федерация, Свердловская область, г. Верхняя Пышма, проспект Успенский	66:00:0000000:1407, 66:00:0000000:1577, 66:36:0000000:10574, 66:36:0000000:11199, 66:36:0000000:11602, 66:36:0000000:12554, 66:36:0000000:21770, 66:36:0000000:22112, 66:36:0000000:22110, 66:00:0000000:60405, 66:36:0000000:22123, 66:36:0000000:22132, 66:36:0000000:22130, 66:36:0113001:261, 66:00:0000000:60407	земельные участки (территории) общего пользования	37936 уточненная
5	66:36:0000000:3543	Свердловская область, г. Верхняя Пышма, в районе проспекта Успенский, 2/47	66:36:0111049:23	под размещение административно- бытового корпуса	1713 уточненная
6	66:36:0000000:3555	Свердловская область, г. Верхняя Пышма, в районе проспекта Успенский, 2/47	-	для благоустройства территории	208 уточненная
7	66:36:0000000:3793	Свердловская область, г. Верхняя Пышма	66:36:0000000:12554, 66:36:0108001:77, 66:36:0000000:11199, 66:36:0000000:21251, 66:36:0000000:21307	общее пользование территории	17532 уточненная
8	66:36:0000000:4515	Свердловская область, г. Верхняя Пышма	66:36:0000000:11199, 66:36:0000000:12554	общее пользование территории	5837 уточненная
9	66:36:0111013:11	обл. Свердловская, г. Верхняя Пышма, ул. Горняков, дом 13	-	индивидуальное жилищное строительство	1252 уточненная

<i>№</i>	<i>Кадастровый номер исходного земельного участка</i>	<i>Адрес</i>	<i>Кадастровый номер объекта недвижимости на земельном участке</i>	<i>Разрешенное использование участка по документам</i>	<i>Площадь, м²</i>
10	66:36:0111013:118	Российская Федерация, Свердловская обл., городской округ Верхняя Пышма, г. Верхняя Пышма, ул. Горняков, земельный участок № 7 а	66:36:0111013:123	индивидуальное жилищное строительство	756 уточненная
11	66:36:0111013:119	Российская Федерация, Свердловская область, городской округ Верхняя Пышма, ул. Горняков, земельный участок № 7	66:36:0111013:56	индивидуальное жилищное строительство	600 уточненная
12	66:36:0111013:12	обл. Свердловская, г. Верхняя Пышма, ул. Горняков, дом 19	-	жилищное строительство	1170 уточненная
13	66:36:0111013:2	обл. Свердловская, г. Верхняя Пышма, ул. Горняков, дом 15	66:36:0111013:104	индивидуальная жилая застройка	1239 уточненная
14	66:36:0111013:3	обл. Свердловская, г. Верхняя Пышма, ул. Горняков, дом 11	-	индивидуальная жилая застройка	933 уточненная
15	66:36:0111013:4	обл. Свердловская, г. Верхняя Пышма, ул. Горняков, дом 11	66:36:0111013:58, 66:36:0000000:11660	под палисадник	62 декларированная
16	66:36:0111013:6	обл. Свердловская, г. Верхняя Пышма, ул. Горняков, дом 9	-	индивидуальная жилая застройка	1398 уточненная
17	66:36:0111013:7	обл. Свердловская, г. Верхняя Пышма, ул. Горняков, дом 9, дом	66:36:0000000:11660	занятый палисадником	73 уточненная
18	66:36:0111017:106	Свердловская область, г. Верхняя Пышма, проспект Успенский, 2/26, СНТ "Пион", уч. № 61	-	для ведения садоводства	690 уточненная
19	66:36:0111017:107	Свердловская область, г. Верхняя Пышма, проспект Успенский, 2/26, СНТ "Пион", уч.№ 68	66:36:0111017:237	для ведения садоводства	450 декларированная
20	66:36:0111017:108	Свердловская область, г. Верхняя Пышма, проспект Успенский, 2/26, СНТ "Пион", уч.№ 69	66:36:0111017:203	для ведения садоводства	450 декларированная
21	66:36:0111017:109	Свердловская область, г. Верхняя Пышма, проспект Успенский, 2/26, СНТ "Пион", уч.№ 70	-	для ведения садоводства	450 декларированная
22	66:36:0111017:11	Свердловская область, город Верхняя Пышма, проспект Успенский, 2/26, СНТ "Пион" уч.№83	66:36:0111017:160, 66:36:0111017:208	для ведения садоводства	357 уточненная
23	66:36:0111017:114	Свердловская область, г. Верхняя Пышма, проспект Успенский, 2/26, СНТ "Пион", уч. 77	66:36:0111017:177	для ведения садоводства	485 уточненная
24	66:36:0111017:115	Свердловская область, г. Верхняя Пышма, проспект Успенский, 2/26, СНТ "Пион", уч. №78	-	для ведения садоводства	729 уточненная
25	66:36:0111017:116	Свердловская область, г. Верхняя Пышма, проспект Успенский, 2/26, СНТ "Пион", уч. 79	66:36:0111017:184	для ведения садоводства	380 уточненная
26	66:36:0111017:117	Свердловская область, г. Верхняя Пышма, проспект Успенский, 2/26, СНТ "Пион", уч.№ 80	66:36:0111017:163	для ведения садоводства	450 декларированная
27	66:36:0111017:118	Свердловская область, г. Верхняя Пышма, проспект Успенский, 2/26, СНТ "Пион", уч.№81	66:36:0111017:222	для ведения садоводства	450 декларированная
28	66:36:0111017:119	Свердловская область, г. Верхняя Пышма, проспект Успенский, 2/26, СНТ "Пион", уч.№82	66:36:0111017:240	для ведения садоводства	182 уточненная

<i>№</i>	<i>Кадастровый номер исходного земельного участка</i>	<i>Адрес</i>	<i>Кадастровый номер объекта недвижимости на земельном участке</i>	<i>Разрешенное использование участка по документам</i>	<i>Площадь, м²</i>
29	66:36:0111017:120	Свердловская область, г. Верхняя Пышма, проспект Успенский, 2/26, СНТ "Пион", уч. № 84	-	для ведения садоводства	450 декларированная
30	66:36:0111017:121	Свердловская область, г. Верхняя Пышма, проспект Успенский, 2/26, СНТ "Пион", уч.№85	-	для ведения садоводства	450 декларированная
31	66:36:0111017:122	Свердловская область, г. Верхняя Пышма, проспект Успенский, 2/26, СНТ "Пион", уч. 87	66:36:0111017:181	для ведения садоводства	693 уточненная
32	66:36:0111017:132	Свердловская область, г. Верхняя Пышма, проспект Успенский, 2/26, 1а, СНТ "Пион", уч.№102	-	для ведения садоводства	341 уточненная
33	66:36:0111017:133	Свердловская область, г. Верхняя Пышма, проспект Успенский, 2/26, СНТ "Пион", уч.№103	66:36:0111017:217	для ведения садоводства	450 декларированная
34	66:36:0111017:134	Свердловская область, г. Верхняя Пышма, проспект Успенский, 2/26, снт "Пион", уч.№ 103а	66:36:0111017:236, 66:36:0111017:186, 66:36:0111017:185	для ведения садоводства	444 уточненная
35	66:36:0111017:15	Свердловская область, город Верхняя Пышма, проспект Успенский, 2/26, СНТ "Пион", уч. №101	66:36:0111017:189, 66:36:0111017:179	для ведения садоводства	351 уточненная
36	66:36:0111017:16	Свердловская область, город Верхняя Пышма, проспект Успенский, 2/26, СНТ "Пион", уч.№104	-	Для ведения садоводства	495 декларированная
37	66:36:0111017:22	Свердловская область, город Верхняя Пышма, проспект Успенский, 2/26, СНТ "Пион", уч.№63	-	для ведения садоводства	728 уточненная
38	66:36:0111017:23 (66:36:0111017:137; 66:36:0111017:138)	Свердловская область, город Верхняя Пышма, проспект Успенский, 2/26, СНТ "Пион", уч.№64	-	для ведения садоводства	516 уточненная
39	66:36:0111017:24	Свердловская область, город Верхняя Пышма, проспект Успенский, 2/26, СНТ "Пион", уч. №86	66:36:0111017:245	для ведения садоводства	446 уточненная
40	66:36:0111017:25	Свердловская область, город Верхняя Пышма, проспект Успенский, 2/26, СНТ "Пион", уч.№100	66:36:0111017:254, 66:36:0111017:143	для ведения садоводства	802 уточненная
41	66:36:0111017:38 (66:36:0111017:36; 66:36:0111017:37)	Свердловская область, город Верхняя Пышма, проспект Успенский, 2/26, СНТ "Пион", уч. №67	66:36:0111017:152	для ведения садоводства	457 уточненная
42	66:36:0111017:41 (66:36:0111017:39; 66:36:0111017:40)	Свердловская область, город Верхняя Пышма, проспект Успенский, 2/26, СНТ "Пион", уч. №66	66:36:0111017:176	для ведения садоводства	469 уточненная
43	66:36:0111017:44	Свердловская область, город Верхняя Пышма, проспект Успенский, 2/26, СНТ "Пион" уч.№62	66:36:0111017:172	для ведения садоводства	835 уточненная
44	66:36:0111017:50 (66:36:0111017:51; 66:36:0111017:52)	Свердловская область, город Верхняя Пышма, проспект Успенский, 2/26, СНТ "Пион" уч. №65.	-	для ведения садоводства	532 уточненная
45	66:36:0111017:53	Свердловская область, город Верхняя Пышма, проспект Успенский, 2/26, СНТ "Пион", уч.№71	66:36:0111017:162, 66:36:0111017:161	для ведения садоводства	479

<i>№</i>	<i>Кадастровый номер исходного земельного участка</i>	<i>Адрес</i>	<i>Кадастровый номер объекта недвижимости на земельном участке</i>	<i>Разрешенное использование участка по документам</i>	<i>Площадь, м²</i>
46	66:36:0111017:56	Свердловская область, город Верхняя Пышма, проспект Успенский, 2/26, СНТ "Пион", уч.№60	66:36:0111017:148	для ведения садоводства	656 уточненная
47	66:36:0111017:60 (66:36:0111017:57; 66:36:0111017:58, 66:36:0111017:59)	Свердловская область, город Верхняя Пышма, проспект Успенский, 2/26, СНТ "Пион"	-	для ведения садоводства	6604 уточненная
48	66:36:0111017:61	Свердловская область, город Верхняя Пышма, проспект Успенский, 2/26, СНТ "Пион", уч. № 91	66:36:0111017:242, 66:36:0111017:220	для ведения садоводства	445 уточненная
49	66:36:0111018:10	обл. Свердловская, г. Верхняя Пышма, ул. Горняков, дом 2	66:36:0111018:27, 66:36:0000000:11660	под жилой дом индивидуальной жилой застройки	1690 уточненная
50	66:36:0111018:11	обл. Свердловская, г. Верхняя Пышма, ул. Красных партизан, дом 19а	66:36:0111018:37, 66:36:0000000:11660	жилищное строительство	600 декларированная
51	66:36:0111018:12	обл. Свердловская, г. Верхняя Пышма, ул. Красных партизан, дом 11	66:36:0000000:11644, 66:36:0000000:11643, 66:36:0111018:35	Под жилой дом индивидуальной жилой застройки	2008 уточненная
52	66:36:0111018:13	обл. Свердловская, г. Верхняя Пышма, ул. Сыромолотова, дом 3	66:36:0111018:31	под жилой дом индивидуальной жилой застройки	600 уточненная
53	66:36:0111018:14	обл. Свердловская, г. Верхняя Пышма, ул. Горняков, дом 8	66:36:0111018:30, 66:36:0000000:12579, 66:36:0111018:61, 66:36:0000000:651, 66:36:0000000:11660	жилищное строительство	1004 уточненная
54	66:36:0111018:15	обл. Свердловская, г. Верхняя Пышма, ул. Сыромолотова, 5	66:36:0000000:11643, 66:36:0111018:32	индивидуальная жилая застройка	1521 уточненная
55	66:36:0111018:183	Свердловская область, г. Верхняя Пышма, ул. Горняков, д.10	66:36:0111018:72	под жилой дом индивидуальной жилой застройки	500 уточненная
56	66:36:0111018:184	Свердловская область, г. Верхняя Пышма, ул. Горняков, д.10	66:36:0111018:40, 66:36:0000000:12579, 66:36:0000000:11660	под жилой дом индивидуальной жилой застройки	685 уточненная
57	66:36:0111018:2	обл. Свердловская, г. Верхняя Пышма, ул. Красных партизан, дом 15	66:36:0111018:38, 66:36:0111018:59, 66:36:0111018:67	индивидуальное жилищное строительство	1403 уточненная
58	66:36:0111018:20	обл. Свердловская, г. Верхняя Пышма, ул. Сыромолотова, дом 7	66:36:0111018:71, 66:36:0111018:39, 66:36:0111018:33	под жилой дом индивидуальной жилой застройки	2069 уточненная
59	66:36:0111018:23	обл. Свердловская, г. Верхняя Пышма, ул. Красных Партизан, дом 19Б	66:36:0111018:65	жилищное строительство	2471 уточненная
60	66:36:0111018:3	обл. Свердловская, г. Верхняя Пышма, ул. Красных партизан, дом 13	66:36:0000000:11644, 66:36:0111018:66	индивидуальная жилая застройка	1185 уточненная
61	66:36:0111018:4	обл. Свердловская, г. Верхняя Пышма, ул. Красных партизан, дом 13	66:36:0000000:11644	индивидуальная жилая застройка	1444 уточненная
62	66:36:0111018:5	обл. Свердловская, г. Верхняя Пышма, ул. Горняков, дом 6	66:36:0111018:29, 66:36:0000000:11660	Индивидуальная жилая застройка	1482 декларированная
63	66:36:0111018:57	обл. Свердловская, г. Верхняя Пышма, ул. Сыромолотова, дом 9	66:36:0000000:11643, 66:36:0111018:68	индивидуальное жилищное строительство	1161 уточненная
64	66:36:0111018:58	обл. Свердловская, г. Верхняя Пышма, ул.	66:36:0000000:11643	индивидуальное жилищное	1162

<i>№</i>	<i>Кадастровый номер исходного земельного участка</i>	<i>Адрес</i>	<i>Кадастровый номер объекта недвижимости на земельном участке</i>	<i>Разрешенное использование участка по документам</i>	<i>Площадь, м²</i>
		Сыромолотова, дом 9		строительство	уточненная
65	66:36:0111018:6	обл. Свердловская, г. Верхняя Пышма, ул. Горняков, дом 4 А	66:36:0111013:53, 66:36:0111018:26, 66:36:0000000:11660	под жилым домом с надворными постройками	1094 уточненная
66	66:36:0111018:63	Свердловская обл., г. Верхняя Пышма, ул. Красных партизан, 15	66:36:0111018:62	индивидуальное жилищное строительство	319 уточненная
67	66:36:0111018:64	Свердловская обл., г. Верхняя Пышма, ул. Красных партизан, 15	66:36:0000000:11644, 66:36:0111018:62	индивидуальное жилищное строительство	1027 уточненная
68	66:36:0111018:9	обл. Свердловская, г. Верхняя Пышма, ул. Горняков, дом 4	66:36:0111018:28, 66:36:0000000:11660	под жилой дом индивидуальной жилой застройки	1033 уточненная
69	66:36:0111026:47	обл. Свердловская, г. Верхняя Пышма, ул. Сыромолотова, дом 11	66:36:0111026:80	индивидуальная жилая застройка	597 уточненная
70	66:36:0111026:48	обл. Свердловская, г. Верхняя Пышма, ул. Красных партизан, дом 18	66:36:0111026:163, 66:36:0111026:83, 66:36:0111038:154, 66:36:0000000:10271	индивидуальная жилая застройка	1736 уточненная
71	66:36:0111026:8	обл. Свердловская, г. Верхняя Пышма, ул. Сыромолотова, дом 15	66:36:0111026:81	индивидуальная жилая застройка	518 декларированная
72	66:36:0111036:11	Свердловская область, г. Верхняя Пышма, ул. Сыромолотова, 2а	-	жилищное строительство	600 уточненная
73	66:36:0111036:12	обл. Свердловская, г. Верхняя Пышма, ул. Сыромолотова, 2	-	жилищное строительство	1296 уточненная
74	66:36:0111036:13	Свердловская область, г. Верхняя Пышма, ул. Сыромолотова, 6	66:36:0111036:7	малоэтажная жилая застройка (индивидуальное жилищное строительство; размещение дачных домов и садовых домов)	1450 уточненная
75	66:36:0111036:3	Свердловская область, г. Верхняя Пышма, ул. Сыромолотова, 4	-	под жилой дом индивидуальной застройки	1772 уточненная
76	66:36:0111037:1	обл. Свердловская, г. Верхняя Пышма, ул. Свободы, дом 12а	-	индивидуальное жилищное строительство	1779 уточненная
77	66:36:0111037:11	обл. Свердловская, г. Верхняя Пышма, ул. Свободы, дом 5	-	под индивидуальное жилищное строительство	1576 уточненная
78	66:36:0111037:12	обл. Свердловская, г. Верхняя Пышма, ул. Красных Партизан, дом 9	-	индивидуальное жилищное строительство	931 уточненная
79	66:36:0111037:13	обл. Свердловская, г. Верхняя Пышма, ул. Свободы, дом 6, дом	66:36:0111037:16	под индивидуальное жилищное строительство	818 уточненная
80	66:36:0111037:5	обл. Свердловская, г. Верхняя Пышма, ул. Свободы, дом 10	-	Индивидуальная жилая застройка	937 уточненная
81	66:36:0111037:6	обл. Свердловская, г. Верхняя Пышма, ул. Свободы, дом 12	-	Индивидуальная жилая застройка	722 уточненная
82	66:36:0111037:9	обл. Свердловская, г. Верхняя Пышма, ул. Красных Партизан, дом 7	66:36:0111037:30	жилищное строительство	933 уточненная
83	66:36:0111038:147	Свердловская область, г. Верхняя Пышма, ул.	66:36:0111038:304	под жилой дом индивидуальной	1113

<i>№</i>	<i>Кадастровый номер исходного земельного участка</i>	<i>Адрес</i>	<i>Кадастровый номер объекта недвижимости на земельном участке</i>	<i>Разрешенное использование участка по документам</i>	<i>Площадь, м²</i>
		Декабристов, дом 9		жилой застройки	уточненная
84	66:36:0111049:11	Свердловская область, город Верхняя Пышма, проспект Успенский, 2/2а	66:36:0111049:14, 66:36:0111049:17, 66:36:0111049:13, 66:36:0111049:19, 66:36:0111049:15, 66:36:0111049:18, 66:36:0111049:20, 66:36:0111049:16	под здание с сетями и благоустройством	2927 уточненная
85	66:36:0111049:4	Свердловская область, город Верхняя Пышма, проспект Успенский, 2	66:36:0111049:12, 66:36:0000000:11245, 66:36:0000000:3544, 66:36:0000000:4066, 66:36:0111049:22, 66:36:0111049:21, 66:36:0000000:11218, 66:36:0000000:3414, 66:36:0000000:3132	Под здание храма	5172 декларированная
86	66:36:0111050:1	обл. Свердловская, г. Верхняя Пышма, ул. Декабристов, дом 2	66:36:0111050:33	индивидуальное жилищное строительство	956 уточненная
87	66:36:0111050:12	обл. Свердловская, г. Верхняя Пышма, ул. Красных партизан, дом 4	66:36:0000000:11644, 66:36:0111050:36	под жилой дом индивидуальной жилой застройки	1256 уточненная
88	66:36:0111050:180	Российская Федерация, Свердловская область, городской округ Верхняя Пышма, г. Верхняя Пышма, ул. Декабристов, земельный участок № 12	66:36:0111050:32, 66:36:0000000:11615, 66:36:0000000:10271	для индивидуального жилищного строительства	805 уточненная
89	66:36:0111050:2	обл. Свердловская, г. Верхняя Пышма, ул. Красных партизан, дом 8	66:36:0111050:38	индивидуальная жилая застройка	1751 уточненная
90	66:36:0111050:21	обл. Свердловская, г. Верхняя Пышма, ул. Красных Партизан, дом 10	66:36:0111050:39, 66:36:0111050:62	жилищное строительство	891 уточненная
91	66:36:0111050:22	обл. Свердловская, г. Верхняя Пышма, ул. Первомайская, дом 2	66:36:0111050:34	жилищное строительство	941 уточненная
92	66:36:0111050:23	обл. Свердловская, г. Верхняя Пышма, ул. Декабристов, дом 8	66:36:0111050:27, 66:36:0000000:11615	под жилой дом индивидуальной жилой застройки	851 уточненная
93	66:36:0111050:24	обл. Свердловская, г. Верхняя Пышма, ул. Декабристов, дом 8а	66:36:0111050:57, 66:36:0111050:68	под жилой дом индивидуальной жилой застройки	874 уточненная
94	66:36:0111050:26	Свердловская область, город Верхняя Пышма, проспект Успенский, 2/47	66:36:0111050:55, 66:36:0000000:3810, 66:36:0000000:3712	под логистический комплекс	14293 уточненная
95	66:36:0111050:3	обл. Свердловская, г. Верхняя Пышма, ул. Красных партизан, дом 2	66:36:0111050:35	индивидуальное жилищное строительство	600 уточненная
96	66:36:0111050:5	обл. Свердловская, г. Верхняя Пышма, ул. Декабристов, дом 6	66:36:0111050:29	индивидуальная жилая застройка	1669 уточненная
97	66:36:0111050:56	Свердловская область, город Верхняя Пышма, проспект Успенский, 2/48	66:36:0111050:64	под размещение производственной базы	703 уточненная
98	66:36:0111050:58	Свердловская область, город Верхняя Пышма, проспект Успенский, 2/46	-	под магазин	1982 уточненная
99	66:36:0111050:6	обл. Свердловская, г. Верхняя Пышма, ул. Декабристов, дом 2	66:36:0000000:11615	палисадник	59 декларированная
100	66:36:0111050:60	Свердловская область, г. Верхняя Пышма, ул. Декабристов, 10-а	66:36:0111050:31, 66:36:0000000:11615	под строительство индивидуального жилого дома	919 уточненная

<i>№</i>	<i>Кадастровый номер исходного земельного участка</i>	<i>Адрес</i>	<i>Кадастровый номер объекта недвижимости на земельном участке</i>	<i>Разрешенное использование участка по документам</i>	<i>Площадь, м²</i>
101	66:36:0111050:67	Свердловская область, г. Верхняя Пышма, ул. Декабристов, д. 10	66:36:0111050:30, 66:36:0000000:11615, 66:36:0111050:69	индивидуальные жилые дома с приквартирными участками без возможности ведения личного подсобного хозяйства с содержанием скота и птицы	1209 уточненная
102	66:36:0111050:7	обл. Свердловская, г. Верхняя Пышма, ул. Декабристов, дом 4	66:36:0111050:40	индивидуальная жилая застройка	1579 уточненная
103	66:36:0111050:8	Свердловская область, город Верхняя Пышма, проспект Успенский, 2/46	66:36:0000000:12554, 66:36:0111050:59	Гараж	130 декларированная
104	66:36:0111050:9	обл. Свердловская, г. Верхняя Пышма, ул. Красных партизан, дом 6	66:36:0111050:63	жилищное строительство	1391 декларированная

Объекты культурного наследия

Согласно перечню объектов культурного наследия, включенных в единый государственный реестр объектов культурного наследия (памятников истории и культуры) народов Российской Федерации, расположенных на территории Свердловской области, опубликованному на сайте Управления государственной охраны объектов культурного наследия Свердловской области (okn.midural.ru), и Генеральному плану городского округа Верхняя Пышма применительно к территории города Верхняя Пышма Свердловской области в границах проектирования отсутствуют объекты культурного наследия, включенные в единый государственный реестр объектов культурного наследия (памятников истории и культуры) народов Российской Федерации.

Особо охраняемые природные территории

Согласно данным Генерального плана городского округа Верхняя Пышма применительно к городу Верхняя Пышма в границах проектирования и на прилегающей к границам проектирования территории отсутствуют особо охраняемые природные территории.

Зоны с особыми условиями использования территории

Согласно Правилам землепользования и застройки на территории городского округа Верхняя Пышма, утвержденные Решением Думы городского округа Верхняя Пышма от 31.10.2019 №15/4 (в ред. Решения Думы от 26.03.2020 года № 20/7), а так же на основании данных ЕГРН, в границах проектирования присутствуют Зоны с особыми условиями использования территории с реестровыми номерами:

66:36-6.260. Охранная зона газораспределительной сети с кадастровым номером 66:36:000000:11568;

66:36-6.264. Охранная зона газораспределительной сети с кадастровым номером 66:36:000000:11643;

66:36-6.268. Охранная зона газораспределительных сетей с кадастровым номером 66:36:000000:11644 (город Верхняя Пышма, ул. Подгорная);

66:36-6.278. Охранная зона газораспределительных сетей с кадастровым номером 66:36:000000:11660 (г Верхняя Пышма, ул Петрова);

66:36-6.291. Охранная зона газораспределительной сети с кадастровым номером 66:36:000000:11615 (Свердловская обл., г. Верхняя Пышма).

5. Сведения о существующих объектах капитального строительства

В ЕГРН имеются сведения об объектах капитального строительства (далее ОКС), расположенных в границах территории проектирования. Информация об ОКС, имеющих координаты границ, представлена в таблице 2.

Таблица 2

*Параметры объектов капитального строительства, сведения о которых
имеются в Едином государственном реестре недвижимости*

№	Кадастровый номер ОКС/статус	Общая площадь ОКС/ протяженность кв.м./м	Назначение ОКС	Этажность ОКС	Адрес
1	2	3	4	5	7
Здания					
1	66:36:0111013:101	51.3	Жилой дом	1	Свердловская область, Верхняя Пышма г, ул Горняков, д 9
2	66:36:0111013:123	193.1	Жилой дом	3	Российская Федерация, Свердловская обл., городской округ Верхняя Пышма, г. Верхняя Пышма, ул. Горняков, дом № 7а
3	66:36:0111013:56	93.8	Жилой дом	1	Свердловская область, г. Верхняя Пышма, ул. Горняков, д. 7
4	66:36:0111017:236	90.3	Жилой дом	1	Свердловская область, г Верхняя Пышма, пр-кт Успенский, 2/26, СНТ "Пион", участок 103а
5	66:36:0111017:254	112.6	Жилой дом	2	Свердловская область, г. Верхняя Пышма, пр-кт Успенский, д. 2/26, СНТ "Пион", уч. № 100
6	66:36:0111018:28	73.4	Жилой дом	1	Свердловская область, Верхняя Пышма г, ул Горняков, д 4
7	66:36:0111018:65	180.0	Жилой дом	2	Свердловская область, Верхняя Пышма г, ул Красных партизан, д 196
8	66:36:0111018:66	192.6	Жилой дом	2	Свердловская область, Верхняя Пышма г, ул Красных партизан, д 13
9	66:36:0111018:67	151.9	Жилой дом	2	Свердловская область, Верхняя Пышма г, ул Красных партизан, д 15
10	66:36:0111018:71	31.0	Нежилое здание (Баня)	1	Свердловская область, Верхняя Пышма г, ул Сыромолотова, д 7
11	66:36:0111018:72	98.6	Нежилое здание (Гараж)	2	Свердловская область, г Верхняя Пышма, ул Горняков, д 10
12	66:36:0111037:16	138.0	Жилое	2	Свердловская область, г. Верхняя Пышма, ул. Свободы, д. 6
13	66:36:0111037:30	234.2	Жилое	2	Свердловская область, г. Верхняя Пышма, ул. Красных партизан, д. 7
14	66:36:0111049:23	18.0	Нежилое (Контрольно-пропускной пункт)	1	Свердловская область, г. Верхняя Пышма, в районе проспекта Успенский, 2/47
15	66:36:0111050:27	65.8	Жилое	1	Свердловская область, г. Верхняя Пышма, ул. Декабристов, д. 8
16	66:36:0111050:32	292.8	Жилое	2	Свердловская область, г. Верхняя Пышма, ул. Декабристов, д. 12
17	66:36:0111050:38	157.7	Жилое	2	Свердловская область, г. Верхняя Пышма, ул. Красных партизан, д. 8

№	Кадастровый номер ОКС/статус	Общая площадь ОКС/ протяженность кв.м./м	Назначение ОКС	Этажность ОКС	Адрес
18	66:36:0111050:62	90.7	Жилое	2	Свердловская область, г. Верхняя Пышма, ул. Красных партизан, д. 10
19	66:36:0111050:63	261.1	Жилое	2	Свердловская область, г. Верхняя Пышма, ул. Красных партизан, д. 6
20	66:36:0111050:64	11.3	Нежилое (Контрольно-пропускной пункт)	1	Свердловская область, г. Верхняя Пышма, проспект Успенский, 2/48
21	66:36:0111050:68	30.0	Нежилое (Баня)	1	Свердловская область, г. Верхняя Пышма, ул. Декабристов, д. 8а
22	66:36:0111050:69	170.7	Жилое	2	Свердловская область, г. Верхняя Пышма, ул. Декабристов, д. 10
Сооружения					
23	66:36:0000000:10271	1443	Реконструкция газопровода низкого давления по ул. Красных партизан в г. Верхняя Пышма	-	Свердловская область, город Верхняя Пышма, участок по ул. Красных партизан, участок в границах улиц Рудничная-Декабристов
24	66:36:0000000:11568	2090	Газопровод высокого и низкого давления	-	Свердловская область, г. Верхняя Пышма, от ул. Красных Партизан до ул. Сыромолотова и Петрова, от д. №12 по ул. Декабристов до ул. Петрова
25	66:36:0000000:11615	5353	Газопровод	-	Свердловская область, г. Верхняя Пышма, ул. Первомайская, ул. Тагильская, ул. Петрова, ул. Декабристов, ул. Достоевского
26	66:36:0000000:11643	2887	Газопровод	-	Свердловская область, г. Верхняя Пышма, ул. Сыромолотова №№ 4, 5, 6, 7, 14, 16, 18, 19, 24, 25, 26, 27, 28, 29, 33, 34, 37, 38, 39, 40, 43, 47, 49, 51, 52, 52а, 59, 61, ул. Чапаева № 2а, ул. Красных Партизан № 11
27	66:36:0000000:11644	5879	Газопровод	-	Свердловская область, г. Верхняя Пышма, ул. Подгорная, №№ 2, 4, 6, 8, 10, 14, 16, 18, 20, 28, 15
28	66:36:0000000:11660	6798	Газопровод	-	Свердловская область, г. Верхняя Пышма, ул. Петрова № 59, 61а, 63, 65, ул. Сыромолотова № 108, 110, 112, 116, 119, 125, 129, 131, 131а, 133, ул. Пригородная № 7, 14, 10, 6, 2, 2а
29	66:36:0000000:12554	7619	Газопровод низкого давления	-	Свердловская область, г. Верхняя Пышма, ул. Советская № 4, 14, 16, 18, 20, 22, 24, 26, 30, 34, 36, 38, 40, 42, 44, 46, 46а, 48, 50, 58, 60, 64, 68, 70, 72, 74, 76, 80, 82, 86, 88, 98, 100, 102, 110, 118, 120, 122, 124, 124а, 126, 128
30	66:36:0000000:12579	4500	Газопровод	-	Свердловская область, г. Верхняя Пышма, по ул. Советская
31	66:36:0000000:13422	137	Подземные сети водоснабжения	-	Свердловская область, г. Верхняя Пышма, ул. Красных партизан
Объекты незавершенного строительства					
32	66:36:0111036:14	32.5 степень готовности - 10%	Жилой дом	-	Свердловская область, г. Верхняя Пышма, ул. Сыромолотова, д. 2а

6. Сведения об образуемых и изменяемых земельных участках

Границы образуемых и уточняемых земельных участков определены с учетом планируемых красных линий, с учетом границ земельных участков, сведения о которых содержатся в ЕГРН. Условные обозначения участков представлены на Чертеже межевания территории.

Образуемые и уточняемые земельные участки в границах территории проектирования относятся к категории земель «земли населенных пунктов».

Координаты поворотных точек указаны в местной системе координат Свердловской области МСК-66, зона 1.

Большая часть территории проектирования расположена в границах территориальной зоны Ж-2. Зона смешанной жилой застройки (реестровый номер 66:36-7.23) – территории, застроенные или планируемые к застройке многоквартирными домами, а также размещения сопутствующих объектов повседневного обслуживания, скверов, игровых и спортивных площадок.

Образование/уточнение границ земельных участков в границе проектирования возможно при выполнении следующих условий:

- сноса объектов капитального строительства и последующего их снятия с кадастрового учета;***
- выкупа земельных участков у физических и юридических лиц;***
- изъятия земельных участков, являющихся исходными для образуемых участков под территорию общего пользования.***

Образование земельных участков ЗУ80.1, ЗУ80.2 возможно после образования земельного участка в соответствии с Проектом межевания территории "Дорожно-транспортная инфраструктура г. Верхняя Пышма. Транспортный узел от ул. Красных Партизан до ул. Октябрьская" шифр 7019/ПП-ДПТ2.1., либо после изъятия исходного земельного участка.

Помимо способа, указанного на 2 и 3 этапах межевания, образование земельных участков с условными номерами ЗУ92, ЗУ93, ЗУ94, ЗУ95, ЗУ96, ЗУ124, ЗУ127, ЗУ128 так же возможно вторым способом:

- На втором этапе межевания - образование земельного участка с условным номером ЗУ 97;***
- На третьем этапе межевания - образование земельных участков с условными номерами ЗУ92, ЗУ93, ЗУ94, ЗУ95, ЗУ96, ЗУ124, ЗУ127, ЗУ128 путем перераспределения земельного участка с условными номером ЗУ97 и земель, находящихся в государственной или муниципальной собственности.***

Проектом межевания установлены границы изменяемых и образуемых земельных участков:

Проектом межевания *на 1 этапе* предусматривается:

- образование 85 земельных участков и уточнение границ 15 земельных участков, в том числе 47 земельных участков общего пользования.***

Проектом межевания *на 2 этапе* предусматривается:

- образование 10 земельных участков, в том числе 4 земельных участков общего пользования.

Проектом межевания на 3 этапе предусматривается:

- образование 11 земельных участков, в том числе 4 земельных участков общего пользования.

Возможные способы образования земельных участков – образование путем объединения, раздела, перераспределения земельных участков, перераспределения земельных участков и земель (земельных участков), находящихся в государственной или муниципальной собственности, а также образование земельных участков из земель, находящихся в государственной или муниципальной собственности (из неразграниченных земель кадастровых кварталов).

Вид разрешенного использования земельных участков определен в соответствии с Приказом Росреестра от 10.11.2020 N П/0412 «Об утверждении классификатора видов разрешенного использования земельных участков».

Отступ от красных линий в целях определения места допустимого размещения объектов капитального строительства определен следующим образом:

Для объектов с разрешенным использованием земельного участка «Религиозное использование» - отступ от красных линий в целях определения мест допустимого размещения объектов капитального строительства совпадает с красной линией (0 м);

Для объектов с разрешенными использованиями земельных участков «Среднеэтажная жилая застройка», «Дошкольное, начальное и среднее общее образование»- отступ от красных линий в целях определения мест допустимого размещения объектов капитального строительства – 5 м;

Проектом в границах ЗУ116 предусматривается размещение среднеэтажной жилой застройки. В связи с этим, а так же в связи с отсутствием в Проекте «Дорожно-транспортная инфраструктура г. Верхняя Пышма. Автодорога проспект Успенский от ул. Петрова до путепровода. Внесение изменений в проект межевания территории», утвержденном Постановлением Администрации городского округа Верхняя Пышма №253 от 02.04.2021г, сведений об изымаемых участках, настоящим Проектом межевания предлагается не учитывать вышеуказанный Проект в части образования земельных участков с условными номерами 3, 3.1 и 3.2.

В проекте межевания территории не учтены границы земельных участков с кадастровыми номерами 66:36:0000000:151 (входящие 66:36:0111050:11, 66:36:0111051:4) и номерами 66:36:0000000:150 (входящий 66:36:0111037:2, 66:36:0108004:5) на основании письма СОГУ «Управление автомобильных дорог» (Приложение 1).

Сведения об образуемых и изменяемых земельных участках представлены в таблицах 3, 5, 7.

Таблица 3

Ведомость образуемых и изменяемых земельных участков на I этапе межевания

Обозначение земельного участка на плане	Проектная площадь земельного участка, кв.м.	Описание местоположения земельного участка	Наименование объекта	Вид разрешенного использования	Отступ от красных линий в целях определения мест допустимого размещения ОКС	Возможные способы образования/изменения характеристик земельного участка
1	2	3	4	5	6	7
ЗУ1 (ЗУ1(1); ЗУ1(2))	19861	Свердловская обл., г. Верхняя Пышма	под территорию общего пользования	Земельные участки (территории) общего пользования 12.0	0	Образование многоконтурного земельного участка, состоящего из двух контуров, из земель, находящихся в государственной или муниципальной собственности
ЗУ2	52	обл. Свердловская, г. Верхняя Пышма, ул. Декабристов, дом 2	-	палисадник	0	Уточнение местоположения границ и площади земельного участка с кадастровым номером 66:36:0111050:6
ЗУ3	1349	обл. Свердловская, г. Верхняя Пышма, ул. Красных партизан, дом 6	-	жилищное строительство	0	Уточнение местоположения границ и площади земельного участка с кадастровым номером 66:36:0111050:9
ЗУ4.1	581	Свердловская обл., г. Верхняя Пышма	под территорию общего пользования	Земельные участки (территории) общего пользования 12.0	0	Образование земельного участка путем раздела земельного участка с кадастровым номером 66:36:0111050:21
ЗУ4.2	310	обл. Свердловская, г. Верхняя Пышма, ул. Красных Партизан, дом 10	-	Земельные участки (территории) общего пользования 12.0	0	
ЗУ5.1	221	Свердловская обл., г. Верхняя Пышма	под территорию общего пользования	Земельные участки (территории) общего пользования 12.0	0	Образование земельного участка путем раздела земельного участка с кадастровым номером 66:36:0111050:1
ЗУ5.2	734	обл. Свердловская, г. Верхняя Пышма, ул. Декабристов, дом 2	-	Для индивидуального жилищного строительства 2.1	0	
ЗУ6.1	156	Свердловская обл., г. Верхняя Пышма	под территорию общего пользования	Земельные участки (территории) общего пользования 12.0	0	Образование земельного участка путем раздела земельного участка с кадастровым номером 66:36:0111050:7
ЗУ6.2	1423	обл. Свердловская, г. Верхняя Пышма, ул. Декабристов, дом 4	-	Для индивидуального жилищного строительства 2.1	0	
ЗУ7.1	64	Свердловская обл.,	под территорию	Земельные участки	0	Образование земельного участка путем

		г. Верхняя Пышма	общего пользования	(территории) общего пользования 12.0		раздела земельного участка с кадастровым номером 66:36:0111050:5
ЗУ7.2	1605	обл. Свердловская, г. Верхняя Пышма, ул. Декабристов, дом 6, дом	-	Для индивидуального жилищного строительства 2.1	0	
ЗУ8.1	58	Свердловская обл., г. Верхняя Пышма	под территорию общего пользования	Земельные участки (территории) общего пользования 12.0	0	Образование земельного участка путем раздела земельного участка с кадастровым номером 66:36:0111050:23
ЗУ8.2	793	обл. Свердловская, г. Верхняя Пышма, ул. Декабристов, дом 8	-	Для индивидуального жилищного строительства 2.1	0	
ЗУ9.1	66	Свердловская обл., г. Верхняя Пышма	под территорию общего пользования	Земельные участки (территории) общего пользования 12.0	0	Образование земельного участка путем раздела земельного участка с кадастровым номером 66:36:0111050:24
ЗУ9.2	808	обл. Свердловская, г. Верхняя Пышма, ул. Декабристов, дом 8а	-	Для индивидуального жилищного строительства 2.1	0	
ЗУ10.1	90	Свердловская обл., г. Верхняя Пышма	под территорию общего пользования	Земельные участки (территории) общего пользования 12.0	0	Образование земельного участка путем раздела земельного участка с кадастровым номером 66:36:0111050:60
ЗУ10.2	829	Свердловская область, г. Верхняя Пышма, ул. Декабристов, 10-а	-	Для индивидуального жилищного строительства 2.1	0	
ЗУ11.1	115	Свердловская обл., г. Верхняя Пышма	под территорию общего пользования	Земельные участки (территории) общего пользования 12.0	0	Образование земельного участка путем раздела земельного участка с кадастровым номером 66:36:0111050:67
ЗУ11.2	1094	Свердловская область, г. Верхняя Пышма, ул. Декабристов, д. 10	-	Для индивидуального жилищного строительства 2.1	0	
ЗУ12.1	357	Свердловская обл., г. Верхняя Пышма	под территорию общего пользования	Земельные участки (территории) общего пользования 12.0	0	Образование земельного участка путем раздела земельного участка с кадастровым номером 66:36:0111050:180
ЗУ12.2	448	Свердловская область, г. Верхняя Пышма, ул. Декабристов, земельный участок № 12	-	Блокированная жилая застройка 2.3	0	
ЗУ13.1	343	Свердловская обл., г. Верхняя Пышма	под территорию общего пользования	Земельные участки (территории) общего пользования 12.0	0	Образование земельного участка путем раздела земельного участка с кадастровым номером 66:36:0000000:21269
ЗУ13.2	508	Свердловская область, г. Верхняя Пышма, ул. Декабристов, земельный участок № 12	-	Для индивидуального жилищного строительства 2.1	0	
ЗУ14.1	328	Свердловская обл., г. Верхняя Пышма	под территорию общего пользования	Земельные участки (территории) общего пользования 12.0	0	Образование земельного участка путем раздела земельного участка с кадастровым номером 66:36:0111050:22

ЗУ14.2	612	обл. Свердловская, г. Верхняя Пышма, ул. Первомайская, дом 2	-	Для индивидуального жилищного строительства 2.1	0	
ЗУ15.1	853	Свердловская обл., г. Верхняя Пышма	под территорию общего пользования	Земельные участки (территории) общего пользования 12.0	0	Образование земельного участка путем раздела земельного участка с кадастровым номером 66:36:0111050:26
ЗУ15.2	13242	Свердловская область, город Верхняя Пышма, проспект Успенский, 2/47	под логистический комплекс	Деловое управление 4.1	0	
ЗУ15.3	196	Свердловская обл., г. Верхняя Пышма	под территорию общего пользования	Земельные участки (территории) общего пользования 12.0	0	
ЗУ16.1	522	Свердловская обл., г. Верхняя Пышма	под территорию общего пользования	Земельные участки (территории) общего пользования 12.0	0	Образование земельного участка путем раздела земельного участка с кадастровым номером 66:36:0111050:58
ЗУ16.2	1339	Свердловская область, город Верхняя Пышма, проспект Успенский, 2/46	-	* Магазины 4.4	0	
ЗУ17.1	153	Свердловская обл., г. Верхняя Пышма	под территорию общего пользования	Земельные участки (территории) общего пользования 12.0	0	Образование земельного участка путем раздела земельного участка с кадастровым номером 66:36:0111050:56
ЗУ17.2	550	Свердловская область, город Верхняя Пышма, проспект Успенский, 2/48	-	* Среднеэтажная жилая застройка 2.5	0	
ЗУ18.1	398	Свердловская обл., г. Верхняя Пышма	под территорию общего пользования	Земельные участки (территории) общего пользования 12.0	0	Образование земельного участка путем раздела земельного участка с кадастровым номером 66:36:0000000:3543
ЗУ18.2	1314	Свердловская область, г. Верхняя Пышма, в районе проспекта Успенский, 2/47	под размещение административно-бытового корпуса	Бытовое обслуживание 3.3	0	
ЗУ19.1	10	Свердловская обл., г. Верхняя Пышма	под территорию общего пользования	Земельные участки (территории) общего пользования 12.0	0	Образование земельного участка путем раздела земельного участка с кадастровым номером 66:36:0111050:3
ЗУ19.2	590	обл. Свердловская, г. Верхняя Пышма, ул. Красных партизан, дом 2	-	Для индивидуального жилищного строительства 2.1	0	
ЗУ20.1	486	Свердловская обл., г. Верхняя Пышма	под территорию общего пользования	Земельные участки (территории) общего пользования 12.0	0	Образование земельного участка путем раздела земельного участка с кадастровым номером 66:36:0111050:12
ЗУ20.2	770	обл. Свердловская, г. Верхняя Пышма, ул. Красных партизан,	-	Для индивидуального жилищного строительства 2.1	0	

		дом 4				
ЗУ21.1	379	Свердловская обл., г. Верхняя Пышма	под территорию общего пользования	Земельные участки (территории) общего пользования 12.0	0	Образование земельного участка путем раздела земельного участка с кадастровым номером 66:36:0111050:2
ЗУ21.2	1372	обл. Свердловская, г. Верхняя Пышма, ул. Красных партизан, дом 8	-	Для индивидуального жилищного строительства 2.1	0	
ЗУ22.1	94	Свердловская обл., г. Верхняя Пышма	под территорию общего пользования	Земельные участки (территории) общего пользования 12.0	0	Образование земельного участка путем раздела земельного участка с кадастровым номером 66:36:0111038:147
ЗУ22.2	1019	Свердловская область, г. Верхняя Пышма, ул. Декабристов, дом 9	-	Для индивидуального жилищного строительства 2.1	0	
ЗУ23	123	Свердловская область, город Верхняя Пышма, проспект Успенский, 2/46	-	Гараж	0	Уточнение местоположения границ и площади земельного участка с кадастровым номером 66:36:0111050:8
ЗУ24	5288	Свердловская область, город Верхняя Пышма, проспект Успенский, 2	-	Под здание храма	0	Уточнение местоположения границ и площади земельного участка с кадастровым номером 66:36:0111049:4
ЗУ25.1	233	Свердловская обл., г. Верхняя Пышма	под территорию общего пользования	Земельные участки (территории) общего пользования 12.0	0	Образование земельного участка путем раздела земельного участка с кадастровым номером 66:36:0111049:11
ЗУ25.2	2694	Свердловская область, город Верхняя Пышма, проспект Успенский, 2/2а	-	Религиозное использование 3.7	0	
ЗУ26.1	264	Свердловская обл., г. Верхняя Пышма	под территорию общего пользования	Земельные участки (территории) общего пользования 12.0	0	Образование земельного участка путем раздела земельного участка с кадастровым номером 66:36:0111037:9
ЗУ26.2	669	обл. Свердловская, г. Верхняя Пышма, ул. Красных Партизан, дом 7	-	Для индивидуального жилищного строительства 2.1	0	
ЗУ27.1	309	Свердловская обл., г. Верхняя Пышма	под территорию общего пользования	Земельные участки (территории) общего пользования 12.0	0	Образование земельного участка путем раздела земельного участка с кадастровым номером 66:36:0111037:12
ЗУ27.2	622	обл. Свердловская, г. Верхняя Пышма, ул. Красных Партизан, дом 9	-	Для индивидуального жилищного строительства 2.1	0	
ЗУ28.1	30	Свердловская обл., г. Верхняя Пышма	под территорию общего пользования	Земельные участки (территории) общего пользования 12.0	0	Образование земельного участка путем раздела земельного участка с кадастровым номером 66:36:0111037:6
ЗУ28.2	692	обл. Свердловская, г. Верхняя	-	Для индивидуального	0	

		Пышма, ул. Свободы, дом 12		жилищного строительства 2.1		
ЗУ29.1	95	Свердловская обл., г. Верхняя Пышма	под территорию общего пользования	Земельные участки (территории) общего пользования 12.0	0	Образование земельного участка путем раздела земельного участка с кадастровым номером 66:36:0111037:1
ЗУ29.2	1685	обл. Свердловская, г. Верхняя Пышма, ул. Свободы, дом 12а	-	Для индивидуального жилищного строительства 2.1	0	
ЗУ30	6766	Свердловская обл., г. Верхняя Пышма	Под размещение духовной семинарии	Религиозное использование 3.7	0	Образование земельного участка из земель, находящихся в государственной или муниципальной собственности
ЗУ90	3851	Свердловская обл., г. Верхняя Пышма	Под размещение духовной семинарии	Религиозное использование 3.7	0	Образование земельного участка из земель, находящихся в государственной или муниципальной собственности
ЗУ31	67	Свердловская обл., г. Верхняя Пышма	под территорию общего пользования	Земельные участки (территории) общего пользования 12.0	0	Образование земельного участка из земель, находящихся в государственной или муниципальной собственности
ЗУ33	1790	Свердловская обл., г. Верхняя Пышма	под территорию общего пользования	Земельные участки (территории) общего пользования 12.0	0	Образование земельного участка из земель, находящихся в государственной или муниципальной собственности
ЗУ34	159	Свердловская обл., г. Верхняя Пышма	-	Земельные участки (территории) общего пользования 12.0	0	Образование земельных участков путем раздела земельного участка с кадастровым номером 66:36:0111017:60, сохраняемого в измененных границах
ЗУ35	413	Свердловская обл., г. Верхняя Пышма	-	Земельные участки (территории) общего пользования 12.0	0	
ЗУ39.1	862	Свердловская обл., г. Верхняя Пышма	под территорию общего пользования	Земельные участки (территории) общего пользования 12.0	0	Образование земельного участка путем раздела земельного участка с кадастровым номером 66:36:0111036:13
ЗУ39.2	589	Свердловская область, г. Верхняя Пышма, ул. Сыромолотова, 6	-	Для индивидуального жилищного строительства 2.1	0	
ЗУ41	448	Свердловская область, г. Верхняя Пышма, проспект Успенский, 2/2б, СНТ «Пион», уч.№ 68	-	для ведения садоводства	0	Уточнение местоположения границ и площади земельного участка с кадастровым номером 66:36:0111017:107
ЗУ42	455	Свердловская область, г. Верхняя Пышма, проспект Успенский, 2/2б, СНТ «Пион», уч.№ 69	-	для ведения садоводства	0	Уточнение местоположения границ и площади земельного участка с кадастровым номером 66:36:0111017:108
ЗУ43	483	Свердловская область, г. Верхняя Пышма, проспект Успенский, 2/2б, СНТ «Пион», уч.№ 70	-	для ведения садоводства	0	Уточнение местоположения границ и площади земельного участка с кадастровым номером 66:36:0111017:109
ЗУ44	502	Свердловская область, город Верхняя Пышма, проспект	-	для ведения садоводства	0	Уточнение местоположения границ и площади земельного участка с кадастровым

		Успенский, 2/26, СНТ «Пион», уч.№104				номером 66:36:0111017:16
ЗУ45	349	Свердловская обл., г. Верхняя Пышма	под территорию общего пользования	Земельные участки (территории) общего пользования 12.0	0	Образование земельного участка из земель, находящихся в государственной или муниципальной собственности
ЗУ46	274	Свердловская область, г. Верхняя Пышма, проспект Успенский, 2/26, СНТ «Пион», уч.№103	-	для ведения садоводства	0	Уточнение местоположения границ и площади земельного участка с кадастровым номером 66:36:0111017:133
ЗУ55	452	Свердловская область, г. Верхняя Пышма, проспект Успенский, 2/26, СНТ «Пион», уч.№85	-	для ведения садоводства	0	Уточнение местоположения границ и площади земельного участка с кадастровым номером 66:36:0111017:121
ЗУ56	424	Свердловская область, г. Верхняя Пышма, проспект Успенский, 2/26, СНТ «Пион», уч. № 84	-	для ведения садоводства	0	Уточнение местоположения границ и площади земельного участка с кадастровым номером 66:36:0111017:120
ЗУ59	255	Свердловская область, г. Верхняя Пышма, проспект Успенский, 2/26, СНТ «Пион», уч.№81	-	для ведения садоводства	0	Уточнение местоположения границ и площади земельного участка с кадастровым номером 66:36:0111017:118
ЗУ60	233	Свердловская область, г. Верхняя Пышма, проспект Успенский, 2/26, СНТ «Пион», уч.№ 80	-	для ведения садоводства	0	Уточнение местоположения границ и площади земельного участка с кадастровым номером 66:36:0111017:117
ЗУ63.2	1401	обл. Свердловская, г. Верхняя Пышма, ул. Красных партизан, дом 15	-	Для индивидуального жилищного строительства 2.1	0	Образование земельного участка путем раздела земельного участка с кадастровым номером 66:36:0111018:2
ЗУ63.3	2	Свердловская обл., г. Верхняя Пышма	под территорию общего пользования	Земельные участки (территории) общего пользования 12.0	0	
ЗУ64.1	75	Свердловская обл., г. Верхняя Пышма	под территорию общего пользования	Земельные участки (территории) общего пользования 12.0	0	Образование земельного участка путем раздела земельного участка с кадастровым номером 66:36:0111026:8
ЗУ64.2	451	обл. Свердловская, г. Верхняя Пышма, ул. Сыромолотова, дом 15	-	Блокированная жилая застройка 2.3	0	
ЗУ70	1463	обл. Свердловская, г. Верхняя Пышма, ул. Горняков, дом 6	-	Индивидуальная жилая застройка	0	Уточнение местоположения границ и площади земельного участка с кадастровым номером 66:36:0111018:5
ЗУ71	621	обл. Свердловская, г. Верхняя Пышма, ул. Красных партизан, дом 19а	-	жилищное строительство	0	Уточнение местоположения границ и площади земельного участка с кадастровым номером 66:36:0111018:11
ЗУ80.1	43	Свердловская обл., г. Верхняя Пышма	под территорию общего	Земельные участки (территории) общего	0	1 способ. Образование земельных участков путем

			пользования	пользования 12.0		
ЗУ80.2	172	обл. Свердловская, г. Верхняя Пышма, ул. Горняков, дом 10	-	Земельные участки (территории) общего пользования 12.0	0	раздела земельного участка с кадастровым номером 66:36:0111018:183 2 способ. Образование земельных участков путем раздела земельного участка с кадастровым номером 66:36:0111018:183, сохраняемого в измененных границах
ЗУ80.3	148	Свердловская обл., г. Верхняя Пышма	под территорию общего пользования	Земельные участки (территории) общего пользования 12.0	0	Образование земельного участка путем раздела земельного участка с кадастровым номером 66:36:0111018:184
ЗУ80.4	537	обл. Свердловская, г. Верхняя Пышма, ул. Горняков, дом 10	-	Для индивидуального жилищного строительства 2.1	0	
ЗУ81.1	31	Свердловская обл., г. Верхняя Пышма	под территорию общего пользования	Земельные участки (территории) общего пользования 12.0	0	Образование земельного участка путем раздела земельного участка с кадастровым номером 66:36:0111018:64
ЗУ81.2	997	Свердловская обл., г. Верхняя Пышма, ул. Красных партизан, 15	-	Для индивидуального жилищного строительства 2.1	0	
ЗУ82.1	64	Свердловская обл., г. Верхняя Пышма	под территорию общего пользования	Земельные участки (территории) общего пользования 12.0	0	Образование земельного участка путем раздела земельного участка с кадастровым номером 66:36:0111018:3
ЗУ82.2	1121	обл. Свердловская, г. Верхняя Пышма, ул. Красных партизан, дом 13	-	Для индивидуального жилищного строительства 2.1	0	
ЗУ83.1	49	Свердловская обл., г. Верхняя Пышма	под территорию общего пользования	Земельные участки (территории) общего пользования 12.0	0	Образование земельного участка путем раздела земельного участка с кадастровым номером 66:36:0111018:4
ЗУ83.2	1394	обл. Свердловская, г. Верхняя Пышма, ул. Красных партизан, дом 13	-	Для индивидуального жилищного строительства 2.1	0	
ЗУ84.1	76	Свердловская обл., г. Верхняя Пышма	под территорию общего пользования	Земельные участки (территории) общего пользования 12.0	0	Образование земельного участка путем раздела земельного участка с кадастровым номером 66:36:0111018:12
ЗУ84.2	1932	обл. Свердловская, г. Верхняя Пышма, ул. Красных партизан, дом 11	-	Для индивидуального жилищного строительства 2.1	0	
ЗУ85.1	113	Свердловская обл., г. Верхняя Пышма	под территорию общего пользования	Земельные участки (территории) общего пользования 12.0	0	Образование земельного участка путем раздела земельного участка с кадастровым номером 66:36:0111018:57
ЗУ85.2	1048	обл. Свердловская, г. Верхняя Пышма, ул. Сыромолотова, дом 9	-	Для индивидуального жилищного строительства 2.1	0	

ЗУ86.1	324	Свердловская обл., г. Верхняя Пышма	под территорию общего пользования	Земельные участки (территории) общего пользования 12.0	0	Образование земельного участка путем раздела земельного участка с кадастровым номером 66:36:0111018:58
ЗУ86.2	837	обл. Свердловская, г. Верхняя Пышма, ул. Сыромолотова, дом 9	-	Для индивидуального жилищного строительства 2.1	0	
ЗУ87.1	344	Свердловская обл., г. Верхняя Пышма	под территорию общего пользования	Земельные участки (территории) общего пользования 12.0	0	Образование земельного участка путем раздела земельного участка с кадастровым номером 66:36:0111026:47
ЗУ87.2	253	обл. Свердловская, г. Верхняя Пышма, ул. Сыромолотова, дом 11	-	Земельные участки (территории) общего пользования 12.0	0	
ЗУ88.1	22	Свердловская обл., г. Верхняя Пышма	под территорию общего пользования	Земельные участки (территории) общего пользования 12.0	0	Образование земельного участка путем раздела земельного участка с кадастровым номером 66:36:0111026:48
ЗУ88.2	1713	обл. Свердловская, г. Верхняя Пышма, ул. Красных партизан, дом 18	-	Для индивидуального жилищного строительства 2.1	0	
ЗУ89	334	Свердловская обл., г. Верхняя Пышма	под здание храма	Религиозное использование 3.7	0	Образование земельного участка путем раздела земельного участка с кадастровым номером 66:36:0000000:3793, сохраняемого в измененных границах

Примечание:

* Условно-разрешенные виды использования земельных участков в соответствии с Правилами землепользования и застройки городского округа Верхняя Пышма. Присвоение условно-разрешенного вида использования возможно при наличии разрешения на условно-разрешенный вид в соответствии с Порядком, указанным в ст. 39 Градостроительного кодекса РФ.

Каталоги координат поворотных точек образуемых и изменяемых земельных участков представлены в таблицах 4, 6, 8.

Таблица 4

Каталог координат поворотных точек образуемых и изменяемых земельных участков. 1 этап

№ ЗУ	Площадь ЗУ, кв.м.	Координаты			№ ЗУ	Площадь ЗУ, кв.м.	Координаты		
		№	X	Y			№	X	Y
1	2	3	4	5	1	2	3	4	5
3У1	19861	Контур 1			53		404253,00	1533188,50	
		1	404868,58	1533260,43	54		404258,80	1533194,42	
		2	404864,12	1533273,47	55		404248,82	1533204,46	
		3	404861,49	1533281,17	56		404255,07	1533210,71	
		4	404824,96	1533254,84	57		404257,47	1533208,18	
		5	404811,46	1533245,33	58		404318,66	1533268,84	
		6	404747,29	1533199,22	59		404322,35	1533264,70	
		7	404747,79	1533198,09	60		404323,31	1533265,43	
		8	404719,94	1533179,47	61		404325,61	1533262,79	
		9	404719,89	1533179,58	62		404342,37	1533279,95	
		10	404695,91	1533162,29	63		404348,20	1533285,91	
		11	404699,54	1533164,04	64		404341,00	1533293,85	
		12	404709,95	1533169,36	65		404346,75	1533300,40	
		13	404712,85	1533170,57	66		404366,94	1533311,26	
		14	404722,26	1533174,51	67		404364,34	1533314,16	
		15	404672,46	1533137,59	68		404387,54	1533325,73	
		16	404662,61	1533133,81	69		404392,46	1533327,62	
		17	404661,67	1533137,69	70		404413,16	1533335,66	
		18	404647,02	1533130,05	71		404415,29	1533331,47	
		19	404584,14	1533118,08	72		404426,60	1533309,10	
		20	404507,62	1533119,69	73		404426,71	1533308,88	
		21	404499,48	1533119,22	74		404435,47	1533291,37	
		22	404499,52	1533119,92	75		404441,24	1533277,36	
		23	404497,73	1533130,96	76		404440,37	1533276,97	
		24	404480,56	1533236,88	77		404445,83	1533263,00	
		25	404442,71	1533320,60	78		404451,74	1533247,88	
		26	404439,40	1533318,56	79		404461,20	1533217,82	
		27	404436,95	1533323,43	80		404470,56	1533187,03	
		28	404437,90	1533323,98	81		404470,96	1533186,93	
		29	404432,69	1533334,80	82		404472,89	1533187,00	
		30	404432,35	1533334,96	83		404479,11	1533163,27	
		31	404428,35	1533343,25	84		404476,97	1533162,48	
		32	404431,71	1533344,96	85		404482,95	1533131,25	
		33	404425,43	1533358,84	86		404483,70	1533127,33	
		34	404413,42	1533353,06	87		404484,33	1533118,63	
		35	404405,24	1533345,87	88		404477,73	1533118,43	
		36	404339,46	1533303,59	89		404463,43	1533117,99	
		37	404326,65	1533292,28	90		404439,61	1533116,67	
		38	404324,17	1533289,88	91		404412,70	1533115,18	
		39	404291,41	1533257,43	92		404383,58	1533112,71	
		40	404289,92	1533255,90	93		404383,22	1533122,73	
		41	404287,94	1533253,98	94		404378,71	1533118,07	
		42	404282,08	1533248,24	95		404378,79	1533113,65	
		43	404275,29	1533241,60	96		404374,45	1533113,69	
		44	404257,45	1533223,40	97		404342,89	1533081,18	
		45	404228,54	1533195,69	98		404332,17	1533091,59	
		46	404224,19	1533191,51	99		404328,33	1533089,90	
		47	404226,48	1533189,21	100		404320,21	1533086,31	
		48	404228,10	1533187,59	101		404316,47	1533083,31	
		49	404231,06	1533184,63	102		404326,58	1533071,93	
		50	404228,15	1533179,86	103		404333,32	1533067,90	
		51	404236,39	1533171,30	104		404362,55	1533035,01	
52	404243,00	1533178,14	105		404365,18	1533033,53			

№ ЗУ	Площадь ЗУ, кв.м.	Координаты			
		№	X	Y	
1	2	3	4	5	
		106	404363,02	1533037,08	
		107	404359,26	1533043,28	
		108	404362,06	1533053,43	
		109	404373,42	1533069,28	
		110	404396,47	1533093,31	
		111	404417,63	1533096,50	
		112	404453,83	1533095,78	
		113	404454,25	1533100,52	
		114	404454,00	1533101,67	
		115	404484,89	1533104,03	
		116	404486,04	1533095,15	
		117	404492,03	1533095,03	
		118	404496,94	1533094,93	
		119	404496,42	1533104,58	
		120	404502,40	1533105,01	
		121	404520,93	1533106,34	
		122	404545,14	1533107,45	
		123	404545,82	1533095,90	
		124	404556,46	1533097,36	
		125	404574,49	1533100,02	
		126	404575,27	1533093,38	
		127	404581,45	1533093,26	
		128	404580,46	1533105,43	
		129	404642,72	1533118,12	
		130	404644,38	1533104,01	
		131	404662,42	1533107,45	
		132	404664,74	1533109,11	
		133	404663,75	1533121,12	
		134	404695,37	1533138,81	
		135	404701,12	1533142,03	
		136	404722,59	1533151,27	
		137	404722,20	1533152,80	
		138	404743,39	1533170,00	
		139	404754,99	1533178,00	
		140	404772,89	1533190,12	
		141	404788,68	1533198,93	
		142	404794,69	1533202,44	
		143	404838,88	1533234,18	
		144	404838,40	1533234,86	
		145	404835,55	1533238,97	
		146	404859,73	1533254,68	
		Контур 2			
		147	404284,19	1533125,64	
		148	404272,04	1533137,81	
		149	404269,85	1533135,66	
		150	404279,73	1533124,66	
151	404281,12	1533125,90			
152	404282,71	1533124,23			
3Y2	52	1	404479,11	1533163,27	
		2	404472,89	1533187,00	
		3	404470,96	1533186,93	
		4	404476,97	1533162,48	
3Y3	1349	1	404479,11	1533163,27	
		1	404439,61	1533116,67	
		2	404435,23	1533131,41	
		3	404432,35	1533147,43	
		4	404426,54	1533158,48	
		5	404408,52	1533181,52	
		6	404403,39	1533177,36	
		7	404408,49	1533139,42	
8	404412,05	1533121,39			

№ ЗУ	Площадь ЗУ, кв.м.	Координаты		
		№	X	Y
1	2	3	4	5
3Y4.1	581	9	404412,70	1533115,18
		1	404439,61	1533116,67
		1	404484,33	1533118,63
		2	404483,70	1533127,33
		3	404476,97	1533162,48
		4	404472,13	1533161,21
		5	404468,86	1533160,35
		6	404468,38	1533162,85
		7	404467,18	1533162,95
		8	404472,26	1533131,50
		9	404462,45	1533131,71
		10	404463,00	1533127,79
3Y4.2	310	11	404463,43	1533117,99
		12	404477,73	1533118,43
		1	404484,33	1533118,63
		1	404472,26	1533131,50
		2	404467,18	1533162,95
3Y5.1	221	3	404456,08	1533163,85
		4	404459,50	1533152,62
		5	404462,45	1533131,71
		1	404472,26	1533131,50
		1	404476,97	1533162,48
		2	404470,96	1533186,93
		3	404470,56	1533187,03
		4	404463,31	1533186,94
3Y5.2	734	5	404467,18	1533162,95
		6	404468,38	1533162,85
		7	404468,86	1533160,35
		8	404472,13	1533161,21
		1	404476,97	1533162,48
		1	404467,18	1533162,95
		2	404463,31	1533186,94
3Y6.1	156	3	404463,06	1533186,94
		4	404455,06	1533186,85
		5	404431,18	1533188,74
		6	404435,60	1533165,51
3Y6.2	1423	7	404456,08	1533163,85
		1	404467,18	1533162,95
		1	404470,56	1533187,03
		2	404461,20	1533217,82
		3	404458,40	1533217,31
		4	404463,31	1533186,94
		1	404470,56	1533187,03
		1	404463,31	1533186,94
		2	404458,40	1533217,31
		3	404455,30	1533216,76
3Y7.1	64	4	404403,82	1533207,55
		5	404409,93	1533182,61
		6	404431,18	1533188,74
		7	404455,06	1533186,85
		8	404463,06	1533186,94
		1	404463,31	1533186,94
		1	404461,20	1533217,82
		2	404451,74	1533247,88
3Y7.2	1605	3	404448,63	1533246,97
		4	404456,39	1533229,72
		5	404458,40	1533217,31
		1	404461,20	1533217,82
		1	404458,40	1533217,31
		2	404456,39	1533229,72
3	404448,63	1533246,97		

№ ЗУ	Площадь ЗУ, кв.м.	Координаты		
		№	X	Y
1	2	3	4	5
		4	404445,99	1533246,19
		5	404393,91	1533230,83
		6	404403,82	1533207,55
		7	404455,30	1533216,76
		1	404458,40	1533217,31
ЗУ8.1	58	1	404451,74	1533247,88
		2	404445,83	1533263,00
		3	404442,16	1533261,35
		4	404448,63	1533246,97
		1	404451,74	1533247,88
ЗУ8.2	793	1	404448,63	1533246,97
		2	404442,16	1533261,35
		3	404439,69	1533260,24
		4	404388,23	1533241,89
		5	404393,91	1533230,83
		6	404445,99	1533246,19
ЗУ9.1	66	1	404448,63	1533246,97
		2	404440,37	1533276,97
		3	404436,02	1533275,00
		4	404442,16	1533261,35
		1	404445,83	1533263,00
ЗУ9.2	808	1	404442,16	1533261,35
		2	404436,02	1533275,00
		3	404433,57	1533273,89
		4	404432,34	1533273,33
		5	404414,39	1533266,87
		6	404408,57	1533264,22
		7	404382,58	1533252,92
		8	404388,23	1533241,89
		9	404439,69	1533260,24
ЗУ10.1	90	1	404442,16	1533261,35
		2	404435,47	1533291,37
		3	404429,86	1533288,69
		4	404436,02	1533275,00
		5	404440,37	1533276,97
ЗУ10.2	829	1	404441,24	1533277,36
		1	404436,02	1533275,00
		2	404429,86	1533288,69
		3	404428,98	1533288,27
		4	404428,35	1533287,96
		5	404410,70	1533281,40
		6	404378,00	1533265,56
		7	404382,58	1533252,92
		8	404408,57	1533264,22
		9	404414,39	1533266,87
		10	404432,34	1533273,33
ЗУ11.1	115	11	404433,57	1533273,89
		1	404436,02	1533275,00
		1	404435,47	1533291,37
		2	404426,71	1533308,88
		3	404426,60	1533309,10
		4	404421,94	1533306,69
		5	404421,79	1533306,61
ЗУ11.2	1094	6	404429,86	1533288,69
		1	404435,47	1533291,37
		1	404429,86	1533288,69
		2	404421,79	1533306,61
		3	404414,46	1533302,83
		4	404412,89	1533305,49

№ ЗУ	Площадь ЗУ, кв.м.	Координаты				
		№	X	Y		
1	2	3	4	5		
		5	404401,47	1533299,39		
		6	404373,11	1533284,25		
		7	404373,22	1533283,79		
		8	404373,80	1533281,67		
		9	404377,46	1533268,32		
		10	404378,00	1533265,56		
		11	404410,70	1533281,40		
		12	404428,35	1533287,96		
		13	404428,98	1533288,27		
		1	404429,86	1533288,69		
		ЗУ12.1	357	1	404426,60	1533309,10
				2	404415,29	1533331,47
				3	404413,16	1533335,66
4	404392,46			1533327,62		
5	404387,54			1533325,73		
6	404389,03			1533322,92		
7	404393,00			1533315,42		
8	404412,26			1533327,80		
9	404421,79			1533306,61		
10	404421,94			1533306,69		
ЗУ12.2	448	1	404426,60	1533309,10		
		1	404421,79	1533306,61		
		2	404412,26	1533327,80		
		3	404393,00	1533315,42		
		4	404401,47	1533299,39		
		5	404412,89	1533305,49		
ЗУ13.1	343	6	404414,46	1533302,83		
		1	404421,79	1533306,61		
		1	404393,00	1533315,42		
		2	404389,03	1533322,92		
		3	404387,54	1533325,73		
		4	404364,34	1533314,16		
		5	404366,94	1533311,26		
ЗУ13.2	508	6	404367,61	1533308,34		
		7	404369,45	1533300,28		
		1	404393,00	1533315,42		
		1	404401,47	1533299,39		
ЗУ14.1	328	2	404369,45	1533300,28		
		3	404369,45	1533300,28		
		4	404373,11	1533284,25		
		1	404367,61	1533308,34		
		2	404366,94	1533311,26		
		3	404366,94	1533311,26		
		4	404346,75	1533300,40		
		5	404341,00	1533293,85		
		6	404348,20	1533285,91		
		7	404350,07	1533287,82		
ЗУ14.2	612	1	404369,45	1533300,28		
		1	404377,46	1533268,32		
		2	404373,80	1533281,67		
		3	404373,22	1533283,79		
		4	404373,11	1533284,25		
		5	404369,45	1533300,28		
		6	404350,07	1533287,82		
		7	404348,20	1533285,91		
		8	404352,70	1533280,95		
ЗУ15.1	853	9	404361,29	1533261,92		
		1	404377,46	1533268,32		
		1	404264,88	1533200,66		
		2	404325,61	1533262,79		

№ ЗУ	Площадь ЗУ, кв.м.	Координаты		
		№	X	Y
1	2	3	4	5
		3	404323,31	1533265,43
		4	404322,35	1533264,70
		5	404318,66	1533268,84
		6	404257,47	1533208,18
		1	404264,88	1533200,66
3У15.2	13242	1	404388,49	1533151,87
		2	404396,07	1533175,31
		3	404403,39	1533177,36
		4	404408,52	1533181,52
		5	404409,93	1533182,61
		6	404403,82	1533207,55
		7	404393,91	1533230,83
		8	404388,23	1533241,89
		9	404382,58	1533252,92
		10	404378,00	1533265,56
		11	404377,46	1533268,32
		12	404361,29	1533261,92
		13	404346,65	1533259,52
		14	404344,82	1533257,25
		15	404336,16	1533265,30
		16	404329,70	1533258,09
		17	404325,61	1533262,79
		18	404264,88	1533200,66
		19	404265,90	1533199,62
		20	404269,23	1533194,54
		21	404271,13	1533191,64
		22	404273,81	1533187,55
		23	404299,86	1533165,22
		24	404313,71	1533153,36
		25	404290,75	1533131,79
		26	404305,15	1533117,81
		27	404314,11	1533126,98
		28	404322,30	1533117,76
		29	404338,84	1533133,17
		30	404345,12	1533123,50
		31	404366,37	1533137,80
		32	404367,20	1533140,54
		33	404375,78	1533156,01
		34	404384,89	1533151,90
3У15.3	196	1	404388,49	1533151,87
		1	404297,89	1533110,38
		2	404305,15	1533117,81
		3	404290,75	1533131,79
		4	404284,19	1533125,64
3У16.1	522	1	404297,89	1533110,38
		1	404278,25	1533143,93
		2	404243,00	1533178,14
		3	404236,39	1533171,30
		4	404269,85	1533135,66
3У16.2	1339	5	404272,04	1533137,81
		1	404278,25	1533143,93
		1	404299,86	1533165,22
		2	404273,81	1533187,55
		3	404271,13	1533191,64
		4	404269,23	1533194,54
		5	404257,87	1533183,43
		6	404253,00	1533188,50
		7	404243,00	1533178,14
8	404278,25	1533143,93		
9	404294,95	1533160,38		
1	404299,86	1533165,22		

№ ЗУ	Площадь ЗУ, кв.м.	Координаты		
		№	X	Y
1	2	3	4	5
3У17.1	153	1	404290,75	1533131,79
		2	404278,25	1533143,93
		3	404272,04	1533137,81
		4	404284,19	1533125,64
		1	404290,75	1533131,79
3У17.2	550	1	404313,71	1533153,36
		2	404299,86	1533165,22
		3	404294,95	1533160,38
		4	404278,25	1533143,93
		5	404290,75	1533131,79
3У18.1	399	1	404313,71	1533153,36
		1	404332,17	1533091,59
		2	404305,15	1533117,81
		3	404297,89	1533110,38
		4	404299,60	1533108,52
		5	404306,41	1533101,19
		6	404308,15	1533099,31
		7	404320,21	1533086,31
3У18.2	1314	8	404328,33	1533089,90
		1	404332,17	1533091,59
		1	404361,78	1533112,58
		2	404362,10	1533114,58
		3	404365,15	1533133,76
		4	404366,37	1533137,80
		5	404345,12	1533123,50
		6	404338,84	1533133,17
		7	404322,30	1533117,76
		8	404314,11	1533126,98
		9	404305,15	1533117,81
		10	404332,17	1533091,59
		11	404333,18	1533092,04
		12	404342,67	1533099,22
3У19.1	10	13	404356,04	1533109,33
		14	404357,52	1533110,45
		1	404361,78	1533112,58
		1	404378,79	1533113,65
3У19.2	590	2	404378,71	1533118,07
		3	404374,45	1533113,69
		1	404378,79	1533113,65
		1	404374,45	1533113,69
		2	404378,71	1533118,07
		3	404378,65	1533121,05
		4	404380,75	1533133,93
		5	404384,89	1533151,90
		6	404375,78	1533156,01
		7	404367,20	1533140,54
		8	404366,37	1533137,80
3У20.1	486	9	404365,15	1533133,76
		10	404362,10	1533114,58
		11	404361,78	1533112,58
		12	404372,29	1533113,70
		1	404374,45	1533113,69
		1	404412,70	1533115,18
		2	404412,05	1533121,39
3У20.2	770	3	404409,79	1533132,82
		4	404393,35	1533133,17
		5	404383,22	1533122,73
		6	404383,58	1533112,71
		1	404412,70	1533115,18
		1	404409,79	1533132,82
2	404408,49	1533139,42		

№ ЗУ	Площадь ЗУ, кв.м.	Координаты		
		№	X	Y
1	2	3	4	5
		3	404403,39	1533177,36
		4	404396,07	1533175,31
		5	404388,49	1533151,87
		6	404383,82	1533130,11
		7	404383,01	1533128,62
		8	404383,22	1533122,73
		9	404393,35	1533133,17
		1	404409,79	1533132,82
		3Y21.1	379	1
2	404463,00			1533127,79
3	404462,45			1533131,71
4	404435,07			1533132,28
5	404435,23			1533131,41
6	404439,61			1533116,67
3Y21.2	1372	1	404462,45	1533131,71
		2	404459,50	1533152,62
		3	404456,08	1533163,85
		4	404435,60	1533165,51
		5	404431,18	1533188,74
		6	404409,93	1533182,61
		7	404408,52	1533181,52
		8	404426,54	1533158,48
		9	404432,35	1533147,43
		10	404435,07	1533132,28
3Y22.1	94	1	404462,45	1533131,71
		2	404442,71	1533320,60
		3	404437,00	1533333,24
		4	404431,71	1533344,96
		5	404428,35	1533343,25
		6	404432,35	1533334,96
		7	404432,69	1533334,80
		8	404437,90	1533323,98
		9	404436,95	1533323,43
		10	404439,40	1533318,56
3Y22.2	1019	1	404442,71	1533320,60
		2	404480,16	1533343,07
		3	404437,00	1533333,24
		4	404431,71	1533344,96
		5	404428,35	1533343,25
		6	404432,35	1533334,96
		7	404432,69	1533334,80
		8	404437,90	1533323,98
		9	404436,95	1533323,43
		10	404439,40	1533318,56
3Y23	123	1	404480,16	1533343,07
		2	404463,24	1533361,04
		3	404431,71	1533344,96
		4	404437,00	1533333,24
		5	404442,71	1533320,60
		6	404443,83	1533321,30
		7	404445,64	1533322,17
		8	404451,61	1533325,02
		9	404458,96	1533329,24
		10	404477,77	1533341,78
3Y24	5288	1	404480,16	1533343,07
		1	404258,80	1533194,42
		2	404264,88	1533200,66
		3	404257,47	1533208,18
		4	404255,07	1533210,71
		5	404248,82	1533204,46
		1	404258,80	1533194,42
		1	404447,59	1533025,00
		2	404447,73	1533026,65
		3	404453,83	1533095,78
		4	404417,63	1533096,50
		5	404396,47	1533093,31
		6	404373,42	1533069,28
7	404362,06	1533053,43		
8	404359,26	1533043,28		

№ ЗУ	Площадь ЗУ, кв.м.	Координаты		
		№	X	Y
1	2	3	4	5
		9	404363,02	1533037,08
		10	404365,18	1533033,53
		11	404370,92	1533030,28
		1	404447,59	1533025,00
3Y25.1	233	1	404486,04	1533095,15
		2	404484,89	1533104,03
		3	404454,00	1533101,67
		4	404454,25	1533100,52
		5	404453,83	1533095,78
3Y25.2	2694	1	404486,04	1533095,15
		1	404494,68	1533027,99
		2	404486,04	1533095,15
		3	404453,83	1533095,78
		4	404447,73	1533026,65
		5	404470,33	1533024,34
3Y26.1	264	6	404470,95	1533030,41
		1	404494,68	1533027,99
		1	404521,41	1533094,45
		2	404520,93	1533106,34
		3	404502,40	1533105,01
3Y26.2	669	4	404496,42	1533104,58
		5	404496,94	1533094,93
		1	404521,41	1533094,45
		1	404521,03	1533067,24
		2	404522,44	1533068,83
		3	404521,41	1533094,45
		4	404496,94	1533094,93
3Y27.1	309	5	404498,43	1533066,91
		6	404499,99	1533066,93
		7	404500,03	1533066,94
		1	404521,03	1533067,24
		1	404545,97	1533093,96
		2	404545,85	1533095,44
3Y27.2	622	3	404545,82	1533095,90
		4	404545,14	1533107,45
		5	404520,93	1533106,34
		6	404521,41	1533094,45
		1	404545,97	1533093,96
3Y28.1	30	1	404547,85	1533069,83
		2	404545,97	1533093,96
		3	404521,41	1533094,45
		4	404522,44	1533068,83
3Y28.2	692	1	404547,85	1533069,83
		1	404556,63	1533093,75
		2	404556,58	1533094,86
		3	404556,46	1533097,36
		4	404545,82	1533095,90
		5	404545,85	1533095,44
		6	404545,97	1533093,96
		1	404556,63	1533093,75
		1	404563,17	1533028,64
		2	404563,09	1533036,61
		3	404552,59	1533036,69
		4	404553,10	1533051,09
		5	404558,60	1533050,94
		6	404556,63	1533093,75
		7	404545,97	1533093,96
		8	404547,85	1533069,83
		9	404548,19	1533064,79
10	404545,86	1533063,85		
11	404545,62	1533057,71		

№ ЗУ	Площадь ЗУ, кв.м.	Координаты		
		№	X	Y
1	2	3	4	5
		12	404545,66	1533053,47
		13	404546,44	1533044,02
		14	404545,42	1533030,04
		1	404563,17	1533028,64
ЗУ29.1	95	1	404575,27	1533093,38
		2	404574,49	1533100,02
		3	404556,46	1533097,36
		4	404556,58	1533094,86
		5	404556,63	1533093,75
		1	404575,27	1533093,38
ЗУ29.2	1685	1	404584,33	1533015,74
		2	404575,27	1533093,38
		3	404556,63	1533093,75
		4	404558,60	1533050,94
		5	404553,10	1533051,09
		6	404552,59	1533036,69
		7	404563,09	1533036,61
		8	404563,17	1533028,64
		9	404563,18	1533027,72
		10	404563,32	1533015,01
		11	404576,32	1533015,47
ЗУ30.1	6766	1	404492,03	1533095,03
		2	404502,65	1532973,87
		3	404593,81	1532912,76
		4	404593,95	1532919,41
		5	404594,33	1532942,59
		6	404594,55	1532955,70
		7	404594,13	1532960,82
		8	404596,23	1532961,43
		9	404593,24	1532990,53
		10	404588,23	1533025,56
		11	404588,28	1533028,71
		12	404586,50	1533056,98
		13	404583,45	1533082,27
		14	404581,50	1533092,69
		15	404581,45	1533093,26
		16	404575,27	1533093,38
		17	404584,33	1533015,74
		18	404563,32	1533015,01
		19	404563,17	1533028,64
		20	404545,42	1533030,04
		21	404522,74	1533030,52
		22	404501,44	1533030,19
		23	404498,43	1533066,91
		24	404496,94	1533094,93
		1	404492,03	1533095,03
		25	404586,33	1532971,63
		26	404585,84	1532998,23
		27	404576,05	1532998,50
		28	404563,15	1532998,86
		29	404563,73	1533010,10
		30	404537,30	1533011,61
		31	404535,22	1532998,28
		32	404532,26	1532979,24
		33	404543,48	1532977,21
		34	404555,01	1532975,02
		35	404574,19	1532972,94
36	404586,33	1532971,63		
ЗУ31	67	1	404614,21	1533026,94

№ ЗУ	Площадь ЗУ, кв.м.	Координаты		
		№	X	Y
1	2	3	4	5
		2	404613,99	1533029,06
		3	404607,83	1533028,98
		4	404588,28	1533028,71
		5	404588,23	1533025,56
		6	404599,45	1533026,11
		7	404599,42	1533026,29
		8	404606,48	1533026,60
		1	404614,21	1533026,94
		1	404680,34	1533017,15
		2	404674,62	1533020,25
		ЗУ33	1790	3
4	404664,09			1533048,98
5	404665,99			1533049,40
6	404666,07			1533051,40
7	404666,48			1533062,95
8	404666,10			1533079,58
9	404667,08			1533079,60
10	404665,85			1533095,71
11	404664,74			1533109,11
12	404662,42			1533107,45
13	404644,38			1533104,01
14	404645,46			1533094,75
15	404646,76			1533065,16
16	404648,34			1533029,54
17	404654,72			1533019,85
18	404656,94			1533016,61
19	404659,92			1533012,22
20	404660,49			1533011,06
21	404663,04			1533011,74
22	404678,58			1533015,88
1	404680,34			1533017,15
ЗУ34	159			1
		2	404638,00	1533016,78
		3	404638,29	1533016,78
		4	404646,78	1533016,81
		5	404647,30	1533016,80
		6	404656,94	1533016,61
		7	404654,72	1533019,85
		8	404646,00	1533019,77
		9	404644,26	1533019,75
		10	404637,81	1533019,46
		11	404637,40	1533019,44
		12	404630,20	1533019,34
		13	404622,65	1533019,39
		14	404615,76	1533019,33
		15	404607,59	1533019,28
		16	404600,47	1533019,05
		17	404600,85	1533016,06
		18	404608,11	1533016,42
		19	404616,44	1533016,70
		20	404623,54	1533016,36
ЗУ35	413	1	404631,57	1533016,57
		1	404782,85	1533059,96
		2	404762,60	1533050,74
		3	404755,57	1533045,77
		4	404751,70	1533043,14
		5	404739,29	1533030,01
		6	404735,98	1533026,32
		7	404728,69	1533021,09
		8	404735,03	1533028,85
9	404745,35	1533041,01		

№ ЗУ	Площадь ЗУ, кв.м.	Координаты				
		№	X	Y		
1	2	3	4	5		
		10	404743,53	1533043,25		
		11	404729,64	1533034,27		
		12	404707,22	1533021,85		
		13	404693,82	1533014,80		
		14	404690,79	1533011,47		
		15	404683,92	1533015,20		
		16	404691,55	1533020,66		
		17	404692,68	1533020,80		
		18	404706,96	1533022,62		
		19	404729,26	1533034,97		
		20	404743,03	1533043,88		
		21	404748,59	1533047,66		
		22	404764,32	1533055,92		
		23	404776,57	1533061,10		
		24	404787,57	1533066,02		
		25	404798,85	1533071,84		
		26	404800,57	1533072,67		
		3У39.1	862	1	404644,38	1533104,01
				2	404642,72	1533118,12
				3	404580,46	1533105,43
				4	404581,45	1533093,26
				5	404606,22	1533096,74
		3У39.2	589	1	404644,38	1533104,01
				1	404645,46	1533094,75
				2	404644,38	1533104,01
				3	404606,22	1533096,74
4	404581,45			1533093,26		
5	404581,50			1533092,69		
6	404583,45			1533082,27		
7	404597,13			1533084,69		
8	404604,22			1533086,46		
9	404615,66			1533089,86		
10	404623,48			1533092,39		
11	404637,16	1533093,87				
3У41	359	1	404645,46	1533094,75		
		1	404646,81	1532970,91		
		2	404655,30	1532974,56		
		3	404638,29	1533016,78		
		4	404638,00	1533016,78		
		5	404631,57	1533016,57		
		6	404646,81	1532970,91		
		7	404637,40	1533019,44		
		8	404637,81	1533019,46		
		9	404636,61	1533029,37		
		10	404627,66	1533029,25		
11	404628,08	1533027,55				
3У42	408	6	404637,40	1533019,44		
		1	404655,30	1532974,56		
		1	404664,97	1532978,79		
		2	404650,79	1533006,30		
		3	404647,30	1533016,80		
		4	404646,78	1533016,81		
		5	404638,29	1533016,78		
		6	404655,30	1532974,56		
1	404664,97	1532978,79				
7	404646,00	1533019,77				
8	404642,57	1533029,46				

№ ЗУ	Площадь ЗУ, кв.м.	Координаты		
		№	X	Y
1	2	3	4	5
		9	404636,61	1533029,37
		10	404637,81	1533019,46
		11	404644,26	1533019,75
		7	404646,00	1533019,77
		1	404674,22	1532983,10
3У43	396	2	404659,92	1533012,22
		3	404656,94	1533016,61
		4	404647,30	1533016,80
		5	404650,79	1533006,30
		6	404664,97	1532978,79
		1	404674,22	1532983,10
		7	404654,72	1533019,85
		8	404648,34	1533029,54
		9	404642,57	1533029,46
		10	404646,00	1533019,77
3У44	502	7	404654,72	1533019,85
		1	404700,37	1532992,23
		2	404701,28	1532995,20
		3	404663,04	1533011,74
		4	404660,49	1533011,06
		5	404674,22	1532983,10
		6	404689,60	1532990,25
		7	404694,53	1532991,90
3У45	349	8	404696,30	1532992,16
		1	404700,37	1532992,23
		1	404705,55	1533004,47
		2	404690,79	1533011,47
		3	404683,92	1533015,20
		4	404680,34	1533017,15
		5	404678,58	1533015,88
		6	404663,04	1533011,74
3У46	274	7	404695,88	1532997,54
		1	404705,55	1533004,47
		1	404692,68	1533020,80
		2	404687,26	1533047,14
		3	404679,19	1533046,12
		4	404676,11	1533045,74
		5	404685,04	1533018,40
3У55	452	6	404683,92	1533015,20
		7	404691,55	1533020,66
		1	404692,68	1533020,80
		1	404776,57	1533061,10
		2	404769,84	1533096,57
		3	404759,55	1533092,96
		4	404762,54	1533062,15
3У56	424	5	404764,32	1533055,92
		1	404776,57	1533061,10
		1	404787,57	1533066,02
		2	404781,65	1533099,98
		3	404774,65	1533098,26
		4	404772,46	1533097,49
3У59	255	5	404769,84	1533096,57
		6	404776,57	1533061,10
		1	404787,57	1533066,02
		1	404813,66	1533078,65
		2	404803,41	1533105,38
		3	404798,69	1533104,21
4	404796,78	1533103,73		
5	404804,02	1533074,34		
6	404809,05	1533076,42		

№ ЗУ	Площадь ЗУ, кв.м.	Координаты		
		№	X	Y
1	2	3	4	5
3У60	233	1	404813,66	1533078,65
		1	404821,51	1533082,45
		2	404811,32	1533107,33
		3	404810,72	1533107,19
		4	404803,41	1533105,38
		5	404813,66	1533078,65
3У63.2	1401	1	404821,51	1533082,45
		1	404826,43	1533110,97
		2	404828,85	1533117,25
		3	404826,50	1533125,69
		4	404818,14	1533143,79
		5	404817,19	1533147,10
		6	404801,68	1533201,33
		7	404799,48	1533205,24
		8	404794,69	1533202,44
		9	404789,00	1533198,35
		10	404793,69	1533189,63
		11	404791,69	1533188,43
		12	404789,89	1533185,03
		13	404792,79	1533177,33
		14	404808,77	1533127,23
		15	404814,85	1533108,18
16	404825,54	1533110,76		
3У63.3	2	1	404826,43	1533110,97
		1	404794,69	1533202,44
		2	404788,68	1533198,93
3У64.1	75	3	404789,00	1533198,35
		1	404794,69	1533202,44
		1	404722,29	1533174,53
		2	404719,94	1533179,47
		3	404719,89	1533179,58
		4	404695,91	1533162,29
		5	404699,54	1533164,04
		6	404709,95	1533169,36
7	404712,85	1533170,57		
3У64.2	451	1	404722,29	1533174,53
		1	404719,89	1533179,58
		2	404718,96	1533181,71
		3	404718,68	1533182,35
		4	404681,11	1533165,86
		5	404677,94	1533164,26
		6	404673,48	1533162,11
		7	404668,57	1533159,97
		8	404665,50	1533158,78
		9	404662,19	1533156,83
		10	404656,77	1533155,54
		11	404657,09	1533154,08
		12	404658,65	1533150,16
		13	404663,75	1533150,88
		14	404663,62	1533151,77
		15	404665,98	1533152,66
		16	404669,24	1533154,97
		17	404676,28	1533156,48
		18	404685,53	1533158,28
		19	404693,30	1533161,04
20	404695,91	1533162,29		
3У70	1304	1	404719,89	1533179,58
		1	404895,18	1533182,68
		2	404886,31	1533208,61
		3	404856,08	1533198,65
4	404841,48	1533195,15		

№ ЗУ	Площадь ЗУ, кв.м.	Координаты		
		№	X	Y
1	2	3	4	5
		5	404848,50	1533168,85
		6	404862,10	1533172,67
		7	404862,59	1533171,86
		1	404895,18	1533182,68
3У71	621	1	404856,08	1533198,65
		2	404855,18	1533200,36
		3	404844,44	1533221,41
		4	404845,94	1533221,95
		5	404842,89	1533227,50
		6	404823,70	1533216,82
		7	404826,93	1533211,44
		8	404833,89	1533192,05
		9	404841,48	1533195,15
3У80.1	43	1	404856,08	1533198,65
		1	404869,93	1533256,48
		2	404868,58	1533260,43
		3	404859,73	1533254,68
3У80.2	172	4	404862,11	1533250,86
		1	404869,93	1533256,48
		1	404878,77	1533230,65
		2	404869,93	1533256,48
		3	404862,11	1533250,86
3У80.3	148	4	404868,85	1533240,03
		5	404874,68	1533229,69
		1	404878,77	1533230,65
		1	404862,11	1533250,86
		2	404859,73	1533254,68
3У80.4	537	3	404835,55	1533238,97
		4	404838,40	1533234,86
		5	404838,88	1533234,18
		1	404862,11	1533250,86
		1	404874,68	1533229,69
		2	404868,85	1533240,03
		3	404862,11	1533250,86
		4	404838,88	1533234,18
3У81.1	31	5	404840,53	1533231,79
		6	404845,94	1533221,95
		7	404865,29	1533228,85
		8	404866,89	1533227,84
		1	404874,68	1533229,69
		1	404789,00	1533198,35
		2	404788,68	1533198,93
		3	404772,89	1533190,12
3У81.2	997	4	404774,08	1533187,64
		1	404789,00	1533198,35
		1	404808,77	1533127,23
		2	404792,79	1533177,33
		3	404789,89	1533185,03
		4	404791,69	1533188,43
		5	404793,69	1533189,63
		6	404789,00	1533198,35
		7	404774,08	1533187,64
		8	404774,96	1533185,79
		9	404781,29	1533172,53
3У82.1	64	10	404784,51	1533161,22
		11	404793,86	1533123,62
		1	404808,77	1533127,23
		1	404774,08	1533187,64
2	404772,89	1533190,12		
3	404754,99	1533178,00		
4	404756,91	1533175,31		

№ ЗУ	Площадь ЗУ, кв.м.	Координаты		
		№	X	Y
1	2	3	4	5
3У82.2	1121	1	404774,08	1533187,64
		1	404798,69	1533104,21
		2	404784,51	1533161,22
		3	404781,29	1533172,53
		4	404774,96	1533185,79
		5	404774,08	1533187,64
		6	404756,91	1533175,31
		7	404758,44	1533173,17
		8	404762,39	1533167,61
		9	404766,49	1533170,01
		10	404779,28	1533133,00
		11	404789,20	1533101,86
		12	404790,81	1533102,25
3У83.1	49	1	404756,91	1533175,31
		2	404754,99	1533178,00
		3	404743,39	1533170,00
		4	404745,35	1533167,00
3У83.2	1394	1	404789,20	1533101,86
		2	404779,28	1533133,00
		3	404766,49	1533170,01
		4	404762,39	1533167,61
		5	404758,44	1533173,17
		6	404756,91	1533175,31
		7	404745,35	1533167,00
		8	404747,22	1533164,14
		9	404747,70	1533163,41
		10	404759,71	1533133,88
		11	404772,46	1533097,49
		12	404774,65	1533098,26
		13	404781,65	1533099,98
3У84.1	76	1	404789,20	1533101,86
		1	404745,35	1533167,00
		2	404743,39	1533170,00
		3	404722,20	1533152,80
		4	404722,59	1533151,27
3У84.2	1932	5	404722,79	1533150,80
		1	404745,35	1533167,00
		1	404772,46	1533097,49
		2	404759,71	1533133,88
		3	404747,70	1533163,41
		4	404747,22	1533164,14
		5	404745,35	1533167,00
		6	404722,79	1533150,80
		7	404727,79	1533139,22
		8	404736,70	1533114,06
		9	404749,47	1533089,50
3У85.1	113	10	404751,68	1533090,14
		11	404759,55	1533092,96
		1	404772,46	1533097,49
		1	404722,79	1533150,80
		2	404722,59	1533151,27
		3	404701,12	1533142,03
3У85.2	1048	4	404695,37	1533138,81
		5	404697,42	1533132,58
		1	404722,79	1533150,80
		1	404736,70	1533114,05
		2	404727,79	1533139,22
3	404722,79	1533150,80		

№ ЗУ	Площадь ЗУ, кв.м.	Координаты		
		№	X	Y
1	2	3	4	5
		4	404697,42	1533132,58
		5	404706,22	1533105,83
		1	404736,70	1533114,05
3У86.1	324	1	404697,42	1533132,58
		2	404695,37	1533138,81
		3	404663,75	1533121,12
		4	404664,74	1533109,11
		1	404697,42	1533132,58
3У86.2	837	1	404706,22	1533105,83
		2	404697,42	1533132,58
		3	404664,74	1533109,11
		4	404665,85	1533095,71
		5	404682,56	1533097,08
		6	404681,99	1533100,08
		7	404701,02	1533104,43
3У87.1	344	1	404706,22	1533105,83
		1	404722,29	1533174,53
		2	404712,85	1533170,57
		3	404709,95	1533169,36
		4	404699,54	1533164,04
		5	404695,91	1533162,29
		6	404661,67	1533137,69
		7	404662,61	1533133,81
3У87.2	253	8	404672,46	1533137,59
		1	404722,29	1533174,53
		1	404695,91	1533162,29
		2	404693,30	1533161,04
		3	404685,53	1533158,28
		4	404676,28	1533156,48
		5	404669,24	1533154,97
		6	404665,98	1533152,66
		7	404663,62	1533151,77
		8	404663,75	1533150,88
3У88.1	22	9	404658,65	1533150,16
		10	404661,67	1533137,69
		1	404695,91	1533162,29
		1	404747,79	1533198,09
3У88.2	1713	2	404747,29	1533199,22
		3	404719,89	1533179,58
		4	404719,94	1533179,47
		1	404747,79	1533198,09
		1	404747,29	1533199,22
		2	404745,79	1533202,58
		3	404723,53	1533252,69
		4	404704,07	1533246,84
		5	404707,32	1533231,78
		6	404706,81	1533231,09
		7	404711,36	1533211,95
3У89	399	8	404716,40	1533191,11
		9	404717,62	1533184,77
		10	404718,96	1533181,71
		11	404719,89	1533179,58
		1	404747,29	1533199,22
		1	404403,25	1533012,00
3У90	240	2	404423,27	1533010,09
		3	404425,42	1533009,31
		4	404426,82	1533018,09
		5	404387,38	1533024,47
		6	404377,59	1533026,50
1	404403,25	1533012,00		
1	404593,81	1532912,76		

№ ЗУ	Площадь ЗУ, кв.м.	Координаты		
		№	X	Y
1	2	3	4	5
		2	404502,65	1532973,87
		3	404492,03	1533095,03
		4	404486,04	1533095,15
		5	404494,68	1533027,99
		6	404470,95	1533030,41
		7	404470,33	1533024,34
		8	404447,73	1533026,65
		9	404447,59	1533025,00
		10	404370,92	1533030,28
		11	404374,18	1533028,44
		12	404377,59	1533026,50
		13	404387,38	1533024,47
		14	404426,82	1533018,09
		15	404425,42	1533009,31
		16	404424,93	1533006,34
		17	404461,40	1532995,78
		18	404492,67	1532972,17
		19	404513,23	1532959,76
		20	404568,02	1532925,26
		21	404593,72	1532908,14
		22	404593,79	1532911,65
		1	404593,81	1532912,76

Таблица 5

Ведомость образуемых и изменяемых земельных участков. 2 этап

Обозначение земельного участка на плане	Проектная площадь земельного участка, кв.м.	Описание местоположения земельного участка	Наименование объекта	Вид разрешенного использования	Отступ от красных линий в целях определения мест допустимого размещения ОКС	Возможные способы образования земельного участка
1	2	3	4	5	6	7
ЗУ91.1	432	Свердловская обл., г. Верхняя Пышма	под территорию общего пользования	Земельные участки (территории) общего пользования 12.0	0	Образование земельного участка путем раздела земельного участка с кадастровым номером 66:36:0111050:9
ЗУ91.2	917	обл. Свердловская, г. Верхняя Пышма, ул. Красных партизан, дом 6	-	Для индивидуального жилищного строительства 2.1	0	
ЗУ92**	7479	Свердловская обл., г. Верхняя Пышма, ул. Красных Партизан, 11	под размещение жилой застройки	* Среднеэтажная жилая застройка 2.5	5	** Образование земельного участка путем перераспределения земельных участков с кадастровыми номерами 66:36:0111018:6, 66:36:0111018:9, 66:36:0111018:5, 66:36:0111018:14, 66:36:0111018:11, 66:36:0111018:23, 66:36:0111018:69, 66:36:0111018:70, земельных участков с условными номерами ЗУ80.2, ЗУ80.4, ЗУ63.2 и земель, находящихся в государственной или муниципальной собственности
ЗУ93**	8782	Свердловская обл., г. Верхняя Пышма, ул. Красных Партизан, 9	под размещение жилой застройки	* Среднеэтажная жилая застройка 2.5	5	** Образование земельного участка путем перераспределения земельных участков с кадастровыми номерами 66:36:0111018:23, 66:36:0111018:69, 66:36:0111018:70, 66:36:0111017:115, 66:36:0111018:63, 66:36:0111018:20, 66:36:0111017:11, 66:36:0111017:119, 66:36:0111017:118, 66:36:0111017:120, 66:36:0111017:121, 66:36:0111017:15, 66:36:0111017:24, земельных участков с условными номерами

						ЗУ63.2, ЗУ81.2, ЗУ82.2, ЗУ83.2, ЗУ84.2, ЗУ85.2 и земель, находящихся в государственной или муниципальной собственности
ЗУ94**	10471	Свердловская обл., г. Верхняя Пышма, ул. Красных Партизан, 7	под размещение жилой застройки	* Среднеэтажная жилая застройка 2.5	5	** Образование земельного участка путем перераспределения земельных участков с кадастровыми номерами 66:36:0111017:132, 66:36:0111017:133, 66:36:0111017:134, 66:36:0111017:25, 66:36:0111018:13, 66:36:0111018:15, 66:36:0111018:20, 66:36:0111017:15, 66:36:0111036:12, 66:36:0111036:3, 66:36:0111017:109, 66:36:0111017:108, 66:36:0111017:107, 66:36:0111017:38, 66:36:0111017:41, 66:36:0111017:50, земельных участков с условными номерами ЗУ86.2, ЗУ33, ЗУ34, ЗУ39.2 и земель, находящихся в государственной или муниципальной собственности
ЗУ95**	8391	Свердловская обл., г. Верхняя Пышма	под территорию общего пользования	Земельные участки (территории) общего пользования 12.0	0	** Образование земельного участка путем перераспределения земельных участков с кадастровыми номерами 66:36:0111018:63, 66:36:0111017:38, 66:36:0111017:41, 66:36:0111017:50, 66:36:0111017:107, 66:36:0111017:108, 66:36:0111017:109, 66:36:0111017:16, 66:36:0111017:122, 66:36:0111017:58, 66:36:0111017:134, 66:36:0111017:133, 66:36:0111017:132, 66:36:0111017:25, 66:36:0111017:15, 66:36:0111017:24, 66:36:0111017:53, 66:36:0111017:61, 66:36:0111017:121, 66:36:0111017:120, 66:36:0111017:11, 66:36:0111017:119, 66:36:0111017:118, 66:36:0111017:117, 66:36:0111017:116, 66:36:0111017:114, 66:36:0111017:115, 66:36:0111018:23, 66:36:0111018:10, 66:36:0111018:9, 66:36:0111018:6, земельных участков с условными номерами ЗУ 45,

						ЗУ63.2 и земель, находящихся в государственной или муниципальной собственности
ЗУ96**	4923	Свердловская обл., г. Верхняя Пышма	под территорию общего пользования	Земельные участки (территории) общего пользования 12.0	0	** Образование земельного участка путем перераспределения земельных участков с кадастровыми номерами, 66:36:0111017:106, 66:36:0111017:22, 66:36:0111017:23, 66:36:0111017:44, 66:36:0111017:50, 66:36:0111017:56, 66:36:0111036:11, 66:36:0111036:12, 66:36:0111036:3 земельных участков с условными номерами ЗУ31, ЗУ35, ЗУ39.2 и земель, находящихся в государственной или муниципальной собственности
ЗУ97 ***	44298	Свердловская обл., г. Верхняя Пышма		Земельные участки (территории) общего пользования 12.0	0	Образование земельного участка путем объединения земельных участков с кадастровыми номерами 66:36:0111036:11, 66:36:0111036:12, 66:36:0111036:3, 66:36:0111017:106, 66:36:0111017:107, :36:0111017:108, 66:36:0111017:109, 66:36:0111017:11, 66:36:0111017:114, 66:36:0111017:115, 66:36:0111017:116, 66:36:0111017:117, 66:36:0111017:118, 66:36:0111017:119, 66:36:0111017:120, 66:36:0111017:121, 66:36:0111017:122, 66:36:0111017:132, 66:36:0111017:133, 66:36:0111017:134, 66:36:0111017:23, 66:36:0111017:15, 66:36:0111017:16, 66:36:0111017:22, 66:36:0111017:24, 66:36:0111017:25, 66:36:0111017:38, 66:36:0111017:41, 66:36:0111017:44, 66:36:0111017:50, 66:36:0111017:53, 66:36:0111017:56, 66:36:0111017:61, 66:36:0111018:5, 66:36:0111018:6, 66:36:0111018:9, 66:36:0111018:10, 66:36:0111018:11, 66:36:0111018:13, 66:36:0111018:14, 66:36:0111018:15, 66:36:0111018:20, 66:36:0111018:63,

						66:36:0111018:69, 66:36:0111018:70 и земельных участков с условными номерами ЗУ80.2, ЗУ 80.4, ЗУ63.2, ЗУ81.2, ЗУ82.3, ЗУ83.2, ЗУ84.2, ЗУ85.2, ЗУ86.2, ЗУ33, ЗУ34, ЗУ35, ЗУ45, ЗУ39.2, ЗУ31
ЗУ103	12167	Свердловская область, город Верхняя Пышма, проспект Успенский, 2	под существующие Храм успения Пресвятой Богородицы и Православной духовной семинарии	Религиозное использование 3.7	0	Образование двух земельных участков путем перераспределения земельных участков с кадастровыми номерами 66:36:0111049:4, 66:36:0111037:13, 66:36:0111037:5, 66:36:0111037:11 и условными номерами ЗУ89, ЗУ25.2, ЗУ30, ЗУ26.2, ЗУ27.2, ЗУ28.2, ЗУ29.2, ЗУ90
ЗУ104	13764	Свердловская обл., г. Верхняя Пышма	Под размещение духовной семинарии	Религиозное использование 3.7	0	

Примечание:
* Условно-разрешенные виды использования земельных участков в соответствии с Правилами землепользования и застройки городского округа Верхняя Пышма. Присвоение условно-разрешенного вида использования возможно при наличии разрешения на условно-разрешенный вид в соответствии с Порядком, указанным в ст. 39 Градостроительного кодекса РФ.
** Образование данных земельных участков возможно так же путем перераспределения земельных участков с кадастровыми номерами 66:36:0111017:106, 66:36:0111017:107, 66:36:0111017:108, 66:36:0111017:109, 66:36:0111017:11, 66:36:0111017:114, 66:36:0111017:115, 66:36:0111017:116, 66:36:0111017:117, 66:36:0111017:118, 66:36:0111017:119, 66:36:0111017:120, 66:36:0111017:121, 66:36:0111017:122, 66:36:0111017:132, 66:36:0111017:133, 66:36:0111017:134, 66:36:0111017:15, 66:36:0111017:16, 66:36:0111017:22, 66:36:0111017:23, 66:36:0111017:24, 66:36:0111017:25, 66:36:0111017:38, 66:36:0111017:41, 66:36:0111017:44, 66:36:0111017:50, 66:36:0111017:56, 66:36:0111018:10, 66:36:0111018:11, 66:36:0111018:13, 66:36:0111018:14, 66:36:0111018:15, 66:36:0111018:20, 66:36:0111018:23, 66:36:0111018:5, 66:36:0111018:6, 66:36:0111018:63, 66:36:0111018:69, 66:36:0111018:70, 66:36:0111018:9, 66:36:0111036:11, 66:36:0111036:12, 66:36:0111036:3, земельных участков с условными номерами ЗУ31, ЗУ33, ЗУ34, ЗУ35, ЗУ39.2, ЗУ 45, ЗУ63.2, ЗУ80.2, ЗУ80.4, ЗУ81.2, ЗУ82.2, ЗУ83.2, ЗУ84.2, ЗУ85.2, ЗУ86.2 и земель, находящихся в государственной или муниципальной собственности
*** Образование земельного участка необходимо в случае образования земельных участков ЗУ92, ЗУ93, ЗУ94, ЗУ95, ЗУ96, ЗУ124, ЗУ127, ЗУ128 вторым способом, указанным в разделе 6 Проекта межевания территории

Таблица 6

Каталог координат поворотных точек образуемых земельных участков. 2 этап

№ ЗУ	Площадь ЗУ, кв.м.	№	X	Y	№ ЗУ	Площадь ЗУ, кв.м.	№	X	Y
ЗУ91.1	432	1	404435.07	1533132.28	ЗУ96	4923	7	404835.87	1533128.66
		2	404409.79	1533132.82			8	404750.83	1533067.68
		3	404412.05	1533121.39			9	404678.58	1533015.88
		4	404412.70	1533115.18			10	404648.78	1533007.94
		5	404439.61	1533116.67			11	404616.34	1533008.57
		6	404435.23	1533131.41			1	404581,45	1533093,26
ЗУ91.2	917	1	404408.52	1533181.52			2	404581,50	1533092,69
		2	404403.39	1533177.36			3	404583,45	1533082,27
		3	404408.49	1533139.42			4	404586,50	1533056,98
		4	404409.79	1533132.82			5	404588,28	1533028,71
		5	404435.07	1533132.28			6	404588,23	1533025,56
		6	404432.35	1533147.43	7	404593,24	1532990,53		
		7	404426.54	1533158.48	8	404596,23	1532961,43		
ЗУ92	7479	1	404787.01	1533196.93	9	404594,13	1532960,82		
		2	404809.04	1533166.15	10	404594,55	1532955,70		
		3	404813.89	1533169.66	11	404594,33	1532942,59		
		4	404817.39	1533164.78	12	404593,95	1532919,41		
		5	404812.53	1533161.26	13	404593,81	1532912,76		
		6	404832.88	1533132.84	14	404593,79	1532911,65		
		7	404835.87	1533128.66	15	404593,72	1532908,14		
		8	404898.34	1533173.44	16	404618,04	1532893,03		
		9	404869.93	1533256.48	17	404618,52	1532903,19		
		10	404794.69	1533202.44	18	404621,40	1532964,43		
ЗУ93	8782	1	404701.99	1533135.86	19	404619,21	1532983,51		
		2	404747.88	1533071.80	20	404616,34	1533008,57		
		3	404750.83	1533067.68	21	404615,19	1533018,60		
		4	404835.87	1533128.66	22	404613,12	1533036,65		
		5	404832.88	1533132.84	23	404609,74	1533066,07		
		6	404812.53	1533161.26	24	404608,42	1533077,60		
		7	404809.04	1533166.15	25	404606,22	1533096,74		
		8	404787.01	1533196.93	н161	404618,52	1532903,19		
		9	404780.05	1533191.93	1727	404640,37	1532901,21		
		10	404709.30	1533141.11	1600	404636,22	1532925,16		
ЗУ94	10471	1	404750.83	1533067.68	1599	404631,07	1532934,47		
		2	404747.88	1533071.80	1598	404626,56	1532944,91		
		3	404701.99	1533135.86	1597	404625,97	1532949,89		
		4	404694.69	1533130.62	1596	404627,11	1532959,31		
		5	404662.42	1533107.45	1412	404626,14	1532962,49		
		6	404606.22	1533096.74	1407	404630,51	1532964,51		
		7	404608.42	1533077.60	1398	404639,09	1532967,68		
		8	404609.74	1533066.07	1399	404646,81	1532970,91		
		9	404613.12	1533036.65	1595	404655,30	1532974,56		
		10	404624.87	1533045.09	1594	404664,97	1532978,79		
		11	404628.92	1533048.00	1593	404674,22	1532983,10		
		12	404637.86	1533054.42	1592	404689,60	1532990,25		
		13	404641.36	1533049.54	1591	404694,53	1532991,90		
		14	404636.49	1533046.04	1590	404696,30	1532992,16		
		15	404652.71	1533023.47	1589	404700,37	1532992,23		
		16	404645.11	1533018.01	1588	404701,28	1532995,20		
		17	404615.19	1533018.60	н109	404695,88	1532997,54		
		18	404616.34	1533008.57	н110	404705,55	1533004,47		
		19	404648.78	1533007.94	1500	404712,45	1533001,19		
		20	404678.58	1533015.88	н103	404728,69	1533021,09		
ЗУ95	8391	1	404619.21	1532983.51	н102	404735,98	1533026,32		
		2	404651.88	1532982.90	1489	404732,28	1533022,20		
		3	404689.44	1532992.90	1490	404732,37	1533019,51		
		4	404757.48	1533041.76	1656	404768,17	1533025,40		
		5	404906.76	1533148.85	1720	404763,30	1533034,60		
		6	404898.34	1533173.44	1472	404790,76	1533047,43		
ЗУ97	44298	1	404750.83	1533067.68	1591	404694,53	1532991,90		
		2	404747.88	1533071.80	1590	404696,30	1532992,16		
		3	404701.99	1533135.86	1589	404700,37	1532992,23		
		4	404694.69	1533130.62	1588	404701,28	1532995,20		
		5	404662.42	1533107.45	н109	404695,88	1532997,54		
		6	404606.22	1533096.74	н110	404705,55	1533004,47		
		7	404608.42	1533077.60	1500	404712,45	1533001,19		
		8	404609.74	1533066.07	н103	404728,69	1533021,09		
		9	404613.12	1533036.65	н102	404735,98	1533026,32		
		10	404624.87	1533045.09	1489	404732,28	1533022,20		
		11	404628.92	1533048.00	1490	404732,37	1533019,51		
		12	404637.86	1533054.42	1656	404768,17	1533025,40		
		13	404641.36	1533049.54	1720	404763,30	1533034,60		
		14	404636.49	1533046.04	1472	404790,76	1533047,43		
		15	404652.71	1533023.47					
		16	404645.11	1533018.01					
		17	404615.19	1533018.60					
		18	404616.34	1533008.57					
		19	404648.78	1533007.94					
		20	404678.58	1533015.88					

№ 3У	Площадь 3У, кв.м.	№	X	У
		1484	404784,85	1533060,87
		н101	404782,85	1533059,96
		н104	404800,57	1533072,67
		1519	404804,02	1533074,34
		1520	404809,05	1533076,42
		н112	404813,66	1533078,65
		1521	404821,51	1533082,45
		1522	404828,33	1533085,44
		1523	404835,45	1533089,06
		331	404851,44	1533096,17
		333	404888,68	1533113,35
		216	404886,03	1533120,25
		217	404895,21	1533124,43
		н377	404912,40	1533132,36
		н159	404906,76	1533148,85
		н376	404905,14	1533153,57
		н375	404899,24	1533170,82
		н135	404898,34	1533173,44
		н116	404895,18	1533182,68
		н115	404886,31	1533208,61
		н121	404878,77	1533230,65
		н120	404869,93	1533256,48
		н119	404862,11	1533250,86
		н88	404838,88	1533234,18
		225	404840,53	1533231,79
		н117	404842,89	1533227,50
		н118	404823,70	1533216,82
		228	404821,46	1533220,55
		323	404811,12	1533213,92
		324	404804,39	1533209,14
		275	404799,48	1533205,24
		н87	404794,69	1533202,44
		н114	404789,00	1533198,35
		н128	404787,01	1533196,93
		н139	404780,05	1533191,93
		н122	404774,08	1533187,64
		н123	404756,91	1533175,31
		н124	404745,35	1533167,00
		н125	404722,79	1533150,80
		н140	404709,30	1533141,11
		н136	404701,99	1533135,86
		н126	404697,42	1533132,58
		н141	404694,69	1533130,62
		н86	404664,74	1533109,11
		н85	404662,42	1533107,45
		н84	404644,38	1533104,01
		н96	404606,22	1533096,74
		н65	404581,45	1533093,26
		1950	404583,45	1533082,27
		1940	404586,50	1533056,98
		1941	404588,28	1533028,71
		1705	404588,23	1533025,56
		1706	404593,24	1532990,53
		1648	404596,23	1532961,43
		1649	404594,13	1532960,82

№ 3У	Площадь 3У, кв.м.	№	X	У
		1650	404594,55	1532955,70
		1651	404594,33	1532942,59
		1713	404593,95	1532919,41
		1714	404609,72	1532908,62
		1726	404617,55	1532903,27
		н161	404618,52	1532903,19
3У103	12167	1	404492,67	1532972,17
		2	404513,23	1532959,76
		3	404568,02	1532925,26
		4	404593,72	1532908,14
		5	404593,79	1532911,65
		6	404593,81	1532912,76
		7	404502,65	1532973,87
		8	404492,03	1533095,03
		9	404486,04	1533095,15
		10	404453,83	1533095,78
		11	404417,63	1533096,50
		12	404396,47	1533093,31
		13	404373,42	1533069,28
		14	404362,06	1533053,43
		15	404359,26	1533043,28
		16	404363,02	1533037,08
		17	404365,18	1533033,53
		18	404370,92	1533030,28
		19	404371,27	1533030,08
		20	404374,18	1533028,44
		21	404377,59	1533026,50
		22	404403,25	1533012,00
		23	404423,27	1533010,09
		24	404425,42	1533009,31
		25	404424,93	1533006,34
		26	404461,40	1532995,78
3У104	13764	1	404502,65	1532973,87
		2	404593,81	1532912,76
		3	404593,95	1532919,41
		4	404594,33	1532942,59
		5	404594,55	1532955,70
		6	404594,13	1532960,82
		7	404596,23	1532961,43
		8	404593,24	1532990,53
		9	404588,23	1533025,56
		10	404588,28	1533028,71
		11	404586,50	1533056,98
		12	404583,45	1533082,27
		13	404581,50	1533092,69
		14	404581,45	1533093,26
		15	404575,27	1533093,38
		16	404556,63	1533093,75
		17	404545,97	1533093,96
		18	404521,41	1533094,45
		19	404496,94	1533094,93
		20	404492,03	1533095,03

Таблица 7

Ведомость образуемых и изменяемых земельных участков. 3 этап

Обозначение земельного участка на плане	Проектная площадь земельного участка, кв.м.	Описание местоположения земельного участка	Наименование объекта	Вид разрешенного использования	Отступ от красных линий в целях определения мест допустимого размещения ОКС	Возможные способы образования земельного участка
1	2	3	4	5	6	7
ЗУ92	7479	Свердловская обл., г. Верхняя Пышма, ул. Красных Партизан, 11	под размещение жилой застройки	* Среднеэтажная жилая застройка 2.5	5	Образование земельных участков предусмотрено на 2 этапе межевания
ЗУ93	8782	Свердловская обл., г. Верхняя Пышма, ул. Красных Партизан, 9	под размещение жилой застройки	* Среднеэтажная жилая застройка 2.5	5	
ЗУ94	10471	Свердловская обл., г. Верхняя Пышма, ул. Красных Партизан, 7	под размещение жилой застройки	* Среднеэтажная жилая застройка 2.5	5	
ЗУ95	8391	Свердловская обл., г. Верхняя Пышма	под территорию общего пользования	Земельные участки (территории) общего пользования 12.0	0	
ЗУ96	4923	Свердловская обл., г. Верхняя Пышма	под территорию общего пользования	Земельные участки (территории) общего пользования 12.0	0	
ЗУ103	12167	Свердловская область, город Верхняя Пышма, проспект Успенский, 2	под существующие Храм успения Пресвятой Богородицы и Православной духовной семинарии	Религиозное использование 3.7	0	
ЗУ104	13764	Свердловская обл., г. Верхняя Пышма	Под размещение духовной семинарии	Религиозное использование 3.7	0	
ЗУ113	5838	Свердловская обл., г. Верхняя Пышма, ул. Декабристов	под территорию общего пользования	Земельные участки (территории) общего пользования 12.0	0	Образование земельных участков путем перераспределения земельных участков с кадастровыми номерами 66:36:0111050:6,

Обозначение земельного участка на плане	Проектная площадь земельного участка, кв.м.	Описание местоположения земельного участка	Наименование объекта	Вид разрешенного использования	Отступ от красных линий в целях определения мест допустимого размещения ОКС	Возможные способы образования земельного участка
1	2	3	4	5	6	7
ЗУ114	4664	Свердловская обл., г. Верхняя Пышма	под территорию общего пользования	Земельные участки (территории) общего пользования 12.0	0	66:36:0111050:8, 66:36:0000000:3555, и земельных участков с условными номерами ЗУ1, ЗУ4.1, ЗУ5.1, ЗУ6.1, ЗУ7.1, ЗУ8.1, ЗУ9.1, ЗУ10.1, ЗУ11.1, ЗУ12.1, ЗУ13.1, ЗУ14.1, ЗУ15.1, ЗУ15.3, ЗУ16.1, ЗУ17.1, ЗУ18.1, ЗУ19.1, ЗУ20.1, ЗУ21.1, ЗУ22.1, ЗУ25.1, ЗУ26.1, ЗУ27.1, ЗУ28.1, ЗУ29.1, ЗУ31, ЗУ39.1, ЗУ63.3, ЗУ64.1, ЗУ80.1, ЗУ80.3, ЗУ81.1, ЗУ82.1, ЗУ83.1, ЗУ84.1, ЗУ85.1, ЗУ86.1, ЗУ87.1, ЗУ88.1, ЗУ91.1
ЗУ115	2033	Свердловская обл., г. Верхняя Пышма, пр-кт Успенский	под территорию общего пользования	Земельные участки (территории) общего пользования 12.0	0	
ЗУ119	16626	Свердловская обл., г. Верхняя Пышма, ул. Красных партизан	под территорию общего пользования	Земельные участки (территории) общего пользования 12.0	0	
ЗУ116	24614	Свердловская обл., г. Верхняя Пышма, ул. Декабристов, 2	под размещение жилой застройки	* Среднеэтажная жилая застройка 2.5	5	Образование земельных участков путем перераспределения земельных участков с условными номерами ЗУ4.2, ЗУ5.2, ЗУ6.2, ЗУ7.2, ЗУ8.2, ЗУ9.2, ЗУ10.2, ЗУ11.2, ЗУ12.2, ЗУ13.2, ЗУ14.2, ЗУ15.2, ЗУ16.2, ЗУ17.2, ЗУ18.2, ЗУ19.2, ЗУ20.2, ЗУ21.2, ЗУ91.2 и земель, находящихся в государственной или муниципальной собственности
ЗУ117	36	Свердловская обл., г. Верхняя Пышма, ул. Декабристов	под трансформаторную подстанцию	Коммунальное обслуживание 3.1	0	
ЗУ118	5545	Свердловская обл., г. Верхняя Пышма, ул. Декабристов, 4	под размещение образовательного учреждения	Дошкольное, начальное и среднее общее образование 3.5.1	5	
ЗУ124	36	Свердловская обл., г. Верхняя Пышма, ул. Красных Партизан	под трансформаторную подстанцию	Коммунальное обслуживание 3.1	0	Образование земельного участка из земель, находящихся в государственной или муниципальной собственности
ЗУ127	841	Свердловская обл., г. Верхняя Пышма, ул. Свободы, 2	под трансформаторную подстанцию	Коммунальное обслуживание 3.1	0	Образование земельного участка из земель, находящихся в государственной или муниципальной собственности
ЗУ128	36	Свердловская обл., г. Верхняя Пышма, ул. Свободы	под трансформаторную подстанцию	Коммунальное обслуживание 3.1	0	Образование земельного участка из земель, находящихся в государственной или муниципальной собственности
ЗУ129	265	Свердловская обл., г. Верхняя Пышма, пр-кт Успенский	под территорию общего пользования	Благоустройство территории 12.0.2	0	Образование земельного участка из земель, находящихся в государственной или муниципальной собственности

Обозначение земельного участка на плане	Проектная площадь земельного участка, кв.м.	Описание местоположения земельного участка	Наименование объекта	Вид разрешенного использования	Отступ от красных линий в целях определения мест допустимого размещения ОКС	Возможные способы образования земельного участка
1	2	3	4	5	6	7

Примечание:

* Условно-разрешенные виды использования земельных участков в соответствии с Правилами землепользования и застройки городского округа Верхняя Пышма. Присвоение условно-разрешенного вида использования возможно при наличии разрешения на условно-разрешенный вид в соответствии с Порядком, указанным в ст. 39 Градостроительного кодекса РФ.

Таблица 8

Каталог координат поворотных точек образуемых земельных участков. 3 этап

№ ЗУ	Площадь ЗУ, кв.м.	№	X	Y	№ ЗУ	Площадь ЗУ, кв.м.	№	X	Y		
ЗУ113	5838	1	404497.73	1533130.96			8	404224,19	1533191,51		
		2	404480.56	1533236.88			9	404226,48	1533189,21		
		3	404442.71	1533320.60			10	404228,10	1533187,59		
		4	404437.00	1533333.24			11	404231,06	1533184,63		
		5	404431.71	1533344.96			12	404228,15	1533179,86		
		6	404425.43	1533358.84			13	404236,39	1533171,30		
		7	404413.42	1533353.06			14	404269,85	1533135,66		
		8	404411.50	1533351.43			15	404279,73	1533124,66		
		9	404409.53	1533349.75			16	404281,12	1533125,90		
		10	404405.24	1533345.87			17	404282,71	1533124,23		
		11	404412.26	1533327.79			18	404289,11	1533117,53		
		12	404421.79	1533306.61			19	404287,40	1533116,02		
		13	404429.86	1533288.69			20	404316,47	1533083,31		
		14	404436.02	1533275.00			21	404326,58	1533071,93		
		15	404442.16	1533261.35			22	404331,22	1533069,16		
		16	404448.63	1533246.97			ЗУ116	24614	1	404361,56	1533100,41
		17	404456.39	1533229.72					2	404374,45	1533113,69
		18	404458.40	1533217.31					3	404378,71	1533118,07
		19	404463.31	1533186.94					4	404383,22	1533122,73
		20	404467.18	1533162.95					5	404393,35	1533133,17
		21	404472.26	1533131.50					6	404409,79	1533132,82
		22	404482.95	1533131.25					7	404435,07	1533132,28
		23	404485.50	1533131.22	8	404462,45			1533131,71		
ЗУ114	4664	1	404412.26	1533327.79	9	404472,26			1533131,50		
		2	404405.24	1533345.87	10	404467,18			1533162,95		
		3	404336.10	1533301.43	11	404463,31			1533186,94		
		4	404326.65	1533292.28	12	404458,40			1533217,31		
		5	404324.17	1533289.88	13	404456,39			1533229,72		
		6	404291.41	1533257.43	14	404448,63			1533246,97		
		7	404289.92	1533255.90	15	404393,91			1533230,83		
		8	404287.94	1533253.98	16	404342,37			1533279,95		
		9	404282.08	1533248.24	17	404325,61			1533262,79		
		10	404275.29	1533241.60	18	404317,59			1533254,58		
		11	404257.45	1533223.40	19	404314,09			1533251,00		
		12	404228.54	1533195.69	20	404264,88			1533200,66		
		13	404243.00	1533178.14	21	404258,80			1533194,42		
		14	404253.00	1533188.50	22	404253,00			1533188,50		
		15	404258.80	1533194.42	23	404243,00			1533178,14		
		16	404264.88	1533200.66	24	404278,25	1533143,93				
		17	404325.61	1533262.79	25	404290,75	1533131,79				
		18	404342.37	1533279.95	26	404305,15	1533117,81				
		19	404348.20	1533285.91	27	404332,17	1533091,59				
		20	404350.07	1533287.82	28	404333,18	1533092,04				
		21	404369.45	1533300.28	29	404342,67	1533099,22				
		22	404393.00	1533315.42	30	404344,65	1533236,68				
ЗУ115	2033	1	404342,89	1533081,18	31	404348,95	1533232,50				
		2	404332,17	1533091,59	32	404344,77	1533228,19				
		3	404305,15	1533117,81	33	404340,47	1533232,37				
		4	404290,75	1533131,79	ЗУ117	36	1	404340,47	1533232,4		
		5	404278,25	1533143,93			2	404344,77	1533228,2		
		6	404243,00	1533178,14			3	404348,95	1533232,5		
		7	404228,54	1533195,69			4	404344,65	1533236,7		

№ ЗУ	Площадь ЗУ, кв.м.	№	X	Y
3У118	5545	1	404448.63	1533246.97
		2	404442.16	1533261.35
		3	404436.02	1533275.00
		4	404429.86	1533288.69
		5	404421.79	1533306.61
		6	404412.26	1533327.79
		7	404393.00	1533315.42
		8	404369.45	1533300.28
		9	404350.07	1533287.82
		10	404348.20	1533285.91
		11	404342.37	1533279.95
		12	404393.91	1533230.83
3У119	16626	1	404869.93	1533256.48
		2	404864.12	1533273.47
		3	404861.49	1533281.17
		4	404824.96	1533254.84
		5	404811.46	1533245.33
		6	404747.29	1533199.22
		7	404719.89	1533179.58
		8	404695.91	1533162.29
		9	404661.67	1533137.69
		10	404647.02	1533130.05
		11	404584.14	1533118.08
		12	404507.62	1533119.69
		13	404499.48	1533119.22
		14	404499.52	1533119.92
		15	404497.73	1533130.96
		16	404485.50	1533131.22
		17	404482.95	1533131.25
		18	404472.26	1533131.50
		19	404462.45	1533131.71
		20	404435.07	1533132.28
		21	404409.79	1533132.82
		22	404393.35	1533133.17
		23	404383.22	1533122.73
		24	404378.71	1533118.07
		25	404374.45	1533113.69
		26	404342.89	1533081.18
		27	404331.22	1533069.16
		28	404333.32	1533067.90
		29	404362.55	1533035.01
		30	404365.18	1533033.52
		31	404363.02	1533037.08
		32	404359.26	1533043.28
		33	404362.06	1533053.43
		34	404373.42	1533069.28
		35	404396.47	1533093.31
		36	404417.63	1533096.50
		37	404453.83	1533095.78

№ ЗУ	Площадь ЗУ, кв.м.	№	X	Y		
		38	404486.04	1533095,15		
		39	404496.94	1533094,93		
		40	404521,41	1533094,45		
		41	404545,97	1533093,96		
		42	404556,63	1533093,75		
		43	404575,27	1533093,38		
		44	404581,45	1533093,26		
		45	404606,22	1533096,74		
		46	404644,38	1533104,01		
		47	404662,42	1533107,45		
		48	404664,74	1533109,11		
		49	404697,42	1533132,58		
		50	404701,99	1533135,86		
		51	404722,79	1533150,80		
		52	404745,35	1533167,00		
		53	404756,91	1533175,31		
		54	404774,08	1533187,64		
		55	404787,01	1533196,93		
		56	404789,00	1533198,35		
		57	404794,69	1533202,44		
		58	404838,88	1533234,18		
		59	404862,11	1533250,86		
		3У124	36	1	404809,04	1533166,2
				2	404812,53	1533161,3
				3	404817,39	1533164,8
				4	404813,89	1533169,7
		3У127	841	1	404615,19	1533018,6
				2	404645,11	1533018
				3	404652,71	1533023,5
4	404636,49			1533046		
5	404632,99			1533050,9		
6	404628,92			1533048		
7	404624,87			1533045,1		
8	404613,12			1533036,7		
9	404613,99			1533029,1		
10	404614,21			1533026,9		
11	404615,1			1533019,3		
3У128	36	1	404637,86	1533054,4		
		2	404632,99	1533050,9		
		3	404636,49	1533046		
		4	404641,36	1533049,5		
3У129	265	1	404361,56	1533100,41		
		2	404342,67	1533099,22		
		3	404333,18	1533092,04		
		4	404332,17	1533091,59		
		5	404342,89	1533081,18		

7. Сведения об устанавливаемых публичных сервитутах

Для обеспечения пешеходной и транспортной доступности настоящим проектом сформированы части образуемых земельных участков с целью определения границ действия публичных сервитутов.

Перечень проектируемых сервитутов представлен в таблице 9.

Таблица 9

Ведомость проектируемых сервитутов

№ на плане	Назначение сервитута	Площадь проектная, кв.м.	Зона действия сервитута
1	2	3	4
чзу1	Обеспечение прохода или проезда через земельный участок	190	часть земельного участка ЗУ116
чзу2	Обеспечение прохода или проезда через земельный участок	434	часть земельного участка ЗУ94
чзу3	Обеспечение прохода или проезда через земельный участок	705	часть земельного участка ЗУ94
чзу4	Обеспечение прохода или проезда через земельный участок	713	часть земельного участка ЗУ93
чзу5	Обеспечение прохода или проезда через земельный участок	669	часть земельного участка ЗУ93
чзу6	Обеспечение прохода или проезда через земельный участок	711	часть земельного участка ЗУ92

Каталог координат проектируемых сервитутов представлен в таблице 10.

Таблица 10

Ведомость координат проектируемых сервитутов

Номер части участка	Площадь части участка, кв.м	Номер точки	X	Y
чзу1	190	1	404317.59	1533254.58
		2	404340.47	1533232.37
		3	404344.77	1533228.19
		4	404341.29	1533224.60
		5	404314.09	1533251.00
чзу2	434	1	404608.42	1533077.60
		2	404609.74	1533066.07
		3	404624.87	1533045.09
		4	404628.92	1533048.00
		5	404614.35	1533068.31
		6	404623.27	1533074.72
		7	404637.86	1533054.42
		8	404641.36	1533049.54

Номер части участка	Площадь части участка, кв.м	Номер точки	X	Y
		9	404645.69	1533052.94
		10	404626.39	1533079.78
чзу3	705	1	404740.65	1533066.61
		2	404747.88	1533071.80
		3	404701.99	1533135.86
		4	404697.42	1533132.58
		5	404694.69	1533130.62
чзу4	713	1	404747.88	1533071.80
		2	404755.27	1533077.11
		3	404709.30	1533141.11
		4	404701.99	1533135.86
чзу5	669	1	404780.05	1533191.93
		2	404787.01	1533196.93

Номер части участка	Площадь части участка, кв.м	Номер точки	X	Y
		3	404809.04	1533166.15
		4	404812.53	1533161.26
		5	404832.88	1533132.84
		6	404826.05	1533127.94
чзуб	711	1	404812.53	1533161.26
		2	404817.39	1533164.78
		3	404813.89	1533169.66

Номер части участка	Площадь части участка, кв.м	Номер точки	X	Y
		4	404809.04	1533166.15
		5	404787.01	1533196.93
		6	404789.00	1533198.35
		7	404794.65	1533202.42
		8	404840.64	1533138.42
		9	404832.88	1533132.84

8. Сведения о земельных участках, планируемых под изъятие для государственных и муниципальных нужд.

В целях размещения автомобильных дорог (улиц) местного значения проектом предусматривается изъятие 42 земельных участков согласно ст. 49 Земельного кодекса РФ. Изымаемые земельные участки служат для образования земельных участков общего пользования с видом разрешенного использования «Земельные участки (территории) общего пользования».

Земельные участки, подлежащие изъятию для государственных или муниципальных нужд, представлены в таблице 11 и на рисунке 3.

На основании ст. 239.2 Гражданского кодекса РФ предусматривается отчуждение объектов капитального строительства, расположенных на земельных участках, изымаемых для государственных и муниципальных нужд.

Земельные участки с кадастровыми номерами 66:36:0111018:5, 66:36:0111018:6, 66:36:0111018:9, 66:36:0111018:10, 66:36:0111018:14 подлежат изъятию в соответствии с Документацией по планировке территории «Дорожно-транспортная инфраструктура г. Верхняя Пышма. Транспортный узел от ул. Красных Партизан до ул. Октябрьская», утвержденная Постановлением Администрации городского округа Верхняя Пышма №476 от 09.06.2021г.

Изъятие земельного участка с кадастровым номером 66:36:0111018:183 не учтено в вышеуказанной Документации по планировке территории, поэтому изъятие предусмотрено настоящим Проектом межевания территории.

*Ведомость земельных участков, подлежащих изъятию для
государственных или муниципальных нужд*

№	Кадастровый/ условный номер земельного участка	Площадь, кв.м.	Вид разрешенного использования	Месторасположение
1	66:36:0111050:6	59	палисадник	обл. Свердловская, г. Верхняя Пышма, ул. Декабристов, дом 2
2	66:36:0111050:21	891	жилищное строительство	обл. Свердловская, г. Верхняя Пышма, ул. Красных Партизан, дом 10
3	ЗУ5.1	221	Земельные участки (территории) общего пользования	Свердловская обл., г. Верхняя Пышма
4	ЗУ6.1	156	Земельные участки (территории) общего пользования	Свердловская обл., г. Верхняя Пышма
5	ЗУ7.1	64	Земельные участки (территории) общего пользования	Свердловская обл., г. Верхняя Пышма
6	ЗУ8.1	58	Земельные участки (территории) общего пользования	Свердловская обл., г. Верхняя Пышма
7	ЗУ9.1	66	Земельные участки (территории) общего пользования	Свердловская обл., г. Верхняя Пышма
8	ЗУ10.1	90	Земельные участки (территории) общего пользования	Свердловская обл., г. Верхняя Пышма
9	ЗУ11.1	115	Земельные участки (территории) общего пользования	Свердловская обл., г. Верхняя Пышма
10	ЗУ12.1	357	Земельные участки (территории) общего пользования	Свердловская обл., г. Верхняя Пышма
11	ЗУ13.1	343	Земельные участки (территории) общего пользования	Свердловская обл., г. Верхняя Пышма
12	ЗУ14.1	328	Земельные участки (территории) общего пользования	Свердловская обл., г. Верхняя Пышма
13	ЗУ15.1	853	Земельные участки (территории) общего пользования	Свердловская обл., г. Верхняя Пышма
14	ЗУ15.3	196	Земельные участки (территории) общего пользования	Свердловская обл., г. Верхняя Пышма
15	ЗУ16.1	644	Земельные участки (территории) общего пользования	Свердловская обл., г. Верхняя Пышма
16	ЗУ17.1	153	Земельные участки (территории) общего пользования	Свердловская обл., г. Верхняя Пышма
17	ЗУ18.1	398	Земельные участки (территории) общего пользования	Свердловская обл., г. Верхняя Пышма
18	ЗУ19.1	10	Земельные участки (территории) общего пользования	Свердловская обл., г. Верхняя Пышма
19	ЗУ20.1	486	Земельные участки (территории) общего пользования	Свердловская обл., г. Верхняя Пышма
20	ЗУ21.1	379	Земельные участки (территории) общего пользования	Свердловская обл., г. Верхняя Пышма
21	ЗУ22.1	94	Земельные участки (территории) общего пользования	Свердловская обл., г. Верхняя Пышма
22	66:36:0111050:8	130	Гараж	Свердловская область, город Верхняя Пышма, проспект Успенский, 2/46
23	ЗУ25.1	233	Земельные участки (территории) общего пользования	Свердловская обл., г. Верхняя Пышма
24	ЗУ26.1	264	Земельные участки (территории) общего пользования	Свердловская обл., г. Верхняя Пышма
25	ЗУ27.1	309	Земельные участки (территории) общего пользования	Свердловская обл., г. Верхняя Пышма
26	ЗУ28.1	30	Земельные участки (территории)	Свердловская обл., г. Верхняя Пышма

			общего пользования	
27	ЗУ29.1	95	Земельные участки (территории) общего пользования	Свердловская обл., г. Верхняя Пышма
28	ЗУ39.1	1123	Земельные участки (территории) общего пользования	Свердловская обл., г. Верхняя Пышма
29	66:36:0111013:7	73	занятый палисадником	обл. Свердловская, г. Верхняя Пышма, ул. Горняков, дом 9
30	ЗУ63.3	2	Земельные участки (территории) общего пользования	Свердловская обл., г. Верхняя Пышма
31	ЗУ64.1	75	Земельные участки (территории) общего пользования	Свердловская обл., г. Верхняя Пышма
32	66:36:0111018:183	500	под жилой дом индивидуальной жилой застройки	Свердловская обл., г. Верхняя Пышма, ул. Горняков, д.10
33	ЗУ80.3	148	Земельные участки (территории) общего пользования	Свердловская обл., г. Верхняя Пышма
34	ЗУ81.1	31	Земельные участки (территории) общего пользования	Свердловская обл., г. Верхняя Пышма
35	ЗУ82.1	64	Земельные участки (территории) общего пользования	Свердловская обл., г. Верхняя Пышма
36	ЗУ83.1	49	Земельные участки (территории) общего пользования	Свердловская обл., г. Верхняя Пышма
37	ЗУ84.1	76	Земельные участки (территории) общего пользования	Свердловская обл., г. Верхняя Пышма
38	ЗУ85.1	113	Земельные участки (территории) общего пользования	Свердловская обл., г. Верхняя Пышма
39	ЗУ86.1	324	Земельные участки (территории) общего пользования	Свердловская обл., г. Верхняя Пышма
40	66:36:0111026:47	597	индивидуальная жилая застройка	обл. Свердловская, г. Верхняя Пышма, ул. Сыромолотова, дом 11
41	ЗУ88.1	22	Земельные участки (территории) общего пользования	Свердловская обл., г. Верхняя Пышма
42	ЗУ91.1	432	Земельные участки (территории) общего пользования	Свердловская обл., г. Верхняя Пышма

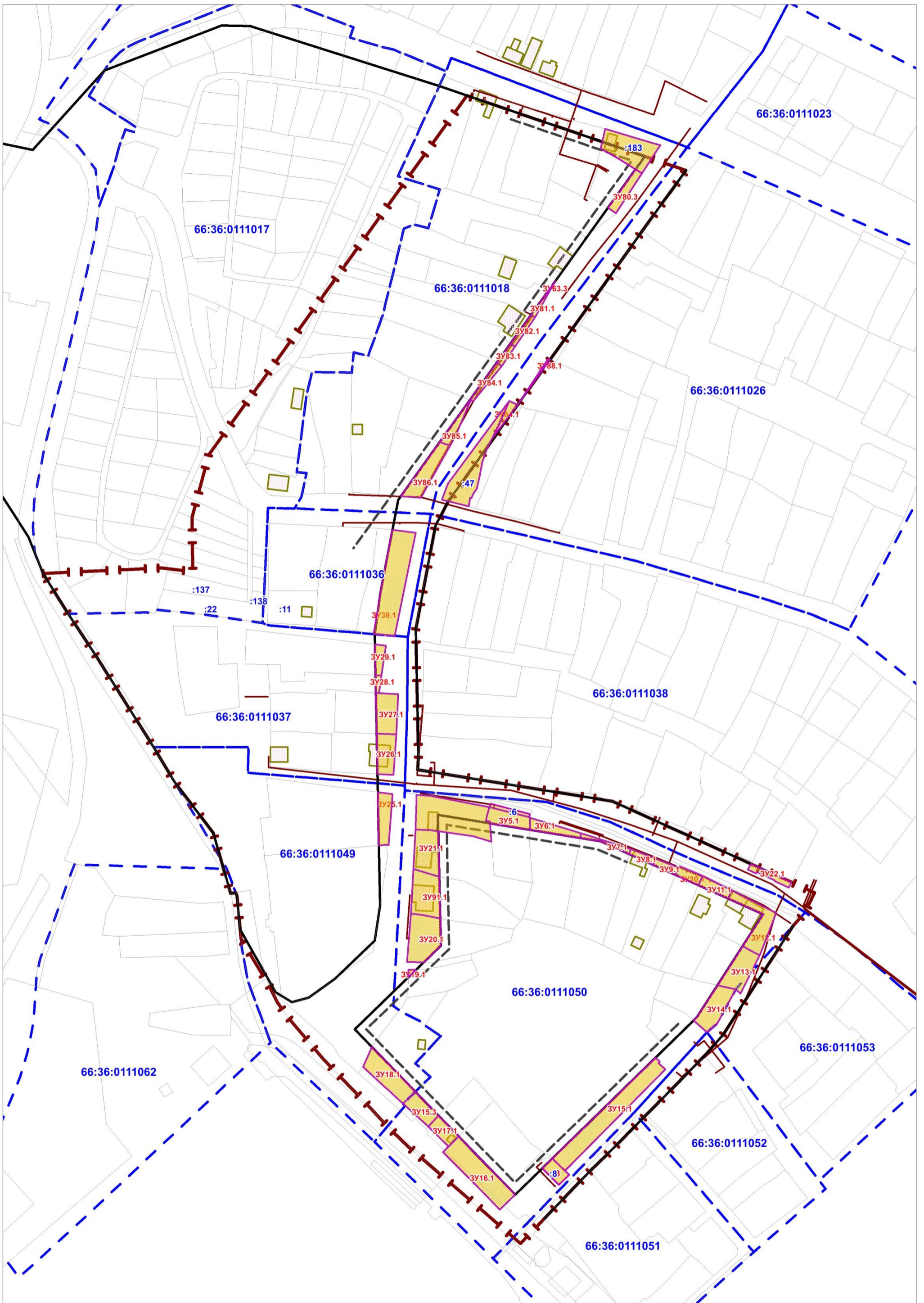


Рисунок 3. Земельные участки, подлежащие изъятию для государственных или муниципальных нужд



ГОСУДАРСТВЕННОЕ КАЗЕННОЕ УЧРЕЖДЕНИЕ
СВЕРДЛОВСКОЙ ОБЛАСТИ
**«УПРАВЛЕНИЕ АВТОМОБИЛЬНЫХ
ДОРОГ»**

(ГКУ СО «УПРАВЛЕНИЕ АВТОДОРОГ»)

Луначарского ул., д.203, г.Екатеринбург, 620026
Тел: (343) 261-71-88, факс: (343) 261-71-96,
E-mail: uadso@uadso.ru, <http://www.uadso.ru>
ОКПО 46656131, ОГРН 1026602332437
ИНН 6658078110, КПП 668501001

от 16.11.2022 № 12-12083

На № 951 от 11.11.2022 г.
(вх.15677, 15776)

Генеральному директору
ООО «ПроектАР»

М.В.Ермаковой

О согласовании документации
по планировке территории

Уважаемая Марина Валерьевна!

ГКУ СО «Управление автомобильных дорог» (далее Управление), рассмотрев «Проект планировки и проект межевания территории в кварталах ул. Декабристов - Красных Партизан – Горняков и пр. Успенский – Декабристов – Красных Партизан в г. Верхняя Пышма Свердловской области» (далее Проект), представленный для рассмотрения и согласования, сообщает следующее.

Земельные участки с кадастровыми номерами 66:36:0000000:150 (вх. 66:36:0111037:2; 66:36:0108004:5) и 66:36:0000000:151 (вх.66:36:0111050:11; 66:36:0111051:4), границы которых не установлены в соответствии с требованиями земельного законодательства, предоставлены на праве постоянного (бессрочного) пользования Управлению под автодороги г.Верхняя Пышма - г.Среднеуральск - п.Исеть (код автодороги 3601000, кадастровый номер ОКС 66:00:0000000:1316) и Подъезд к г.Верхняя Пышма (прямое направление) от км 28+400 а/д «г.Екатеринбург - г.Нижний Тагил - г.Серов» Исеть (код автодороги 4103110, кадастровый номер ОКС 66:36:0000000:9676) соответственно.

Таким образом, в границах проектирования отсутствуют автодороги общего пользования регионального значения и земельные участки, занятые их полосами отвода, в связи с чем, следует предусмотреть образование земельных участков ЗУ1(1), ЗУ1(2), площадью 2468 кв.м, и ЗУ90, площадью 240 кв.м, из земель, находящихся в государственной или муниципальной собственности (из неразграниченных земель кадастровых кварталов).

Управление согласовывает Проект при условии внесения корректировки с учетом указанной выше информации.

Первый заместитель начальника Управления –
главный инженер

Артемова Елена Анатольевна (Тел. 261-64-38)
Петренко Алексей Анатольевич (Тел.261-79-82)
Цариков Алексей Алексеевич (Тел.261-70-62)

В.Н.Оглоблин