





# ООО "ПромТехПроект"

## ООО "ПромТехПроект"

Общество с ограниченной ответственностью «ПромТехПроект»  
620034, г.Екатеринбург, ул.Бебеля, д.134-109 , тел. 912-045-98-20

**Заказчик — АО «Облкоммунэнерго»**

## **ДОКУМЕНТАЦИЯ ПО ПЛАНИРОВКЕ ТЕРРИТОРИИ**

### **Проект планировки территории**

размещения линейного объекта  
«Строительство ВЛ-6 кВ отпайкой от ЛЭП-6 кВ ф. «№ 1 ПЭ «Сагра»  
(ПС-35/6 кВ 501 Тяговая (ОАО РЖД) до КТПнов. 250/6/0,4 кВ.  
Строительство КТПнов. 250/6/0,4 кВ»

**Том 1**

**Основная часть проекта планировки территории.  
Положение о размещении линейных объектов. Графическая  
часть.**

**ДПТ1**

Директор

С.В. Лебедев



2021

Индв.№ подл.	
Подп. и дата	
Взам. инв. №	





## Положение о размещении линейных объектов

1. Наименование объекта	Строительство ВЛ-6 кВ отпайкой от ЛЭП-6 кВ ф. «№ 1 ПЭ «Сагра» (ПС-35/6 кВ 501 Тяговая (ОАО РЖД) до КТПнов. 250/6/0,4 кВ. Строительство КТПнов. 250/6/0,4 кВ
2. Основные характеристики планируемых для размещения линейных объектов, назначение планируемых для размещения линейных объектов	Вид строительства - новое строительство Воздушная линия электропередачи Номинальное напряжение-6 кВ Протяженность-4285 м
3. Перечень субъектов Российской Федерации, перечень муниципальных районов, городских округов в составе субъектов Российской Федерации, перечень поселений, населенных пунктов, внутригородских территорий городов федерального значения, на территориях которых устанавливаются зоны планируемого размещения линейных объектов	Свердловская область Городской округ Верхняя Пышма в 3 км на северо-восток от п. Сагра
4. Перечень координат характерных точек границ зон планируемого размещения линейных объектов	Приложение А
5. Перечень координат характерных точек границ зон планируемого размещения линейных объектов, подлежащих реконструкции в связи с изменением их местоположения	Зона для размещения линейных объектов, подлежащих реконструкции в связи с изменением их местоположения, не выделялась. Все существующие объекты сохраняются.
6. Предельные параметры разрешенного строительства, реконструкции объектов капитального строительства, входящих в состав линейных объектов в границах зон их планируемого размещения	1. Предельное количество этажей и (или) предельная высота объектов капитального строительства, входящих в состав линейных объектов, в границах каждой зоны планируемого размещения таких объектов - высота опор - до 11 метров. 2. Максимальный процент застройки каждой зоны планируемого размещения объектов капитального строительства, входящих в состав линейных объектов, определяемый как отношение площади зоны планируемого

Инв. № подл.	Подп. и дата	Взам. инв. №	ДПТ1-С							
			Изм.	Кол.уч.	Лист	№док	Подпись	Дата		
			Разраб.	Иванова	<i>Иванова</i>	04.21	Основная часть проекта планировки территории. Положение о размещении линейных объектов	Стадия	Лист	Листов
			Н.контр	Лебедев	<i>Лебедев</i>	04.21		ДПТ	1	1
								ООО «ПромТехПроект»		

Инв.№ подл.	Подп. и дата	Взам. инв. №					ДПТ1.ТЧ	Лист
			Изм.	Кол.уч	Лист	№док		Подпись

	<p>размещения объекта капитального строительства, входящего в состав линейного объекта, которая может быть застроена, ко всей площади этой зоны:</p> <p>зона размещения ВЛ-2 %</p> <p>3. Минимальные отступы от границ земельных участков в целях определения мест допустимого размещения объектов капитального строительства, которые входят в состав линейных объектов и за пределами которых запрещено строительство таких объектов, в границах каждой зоны планируемого размещения объектов капитального строительства, входящих в состав линейных объектов:</p> <p>-расстояние между опорами принять не более 200 метров;</p> <p>4. Требования к архитектурным решениям объектов капитального строительства, входящих в состав линейных объектов, в границах каждой зоны планируемого размещения таких объектов, расположенной в границах территории исторического поселения федерального или регионального значения- не установлены</p>
<p>7. Информация о необходимости осуществления мероприятий по защите сохраняемых объектов капитального строительства (здание, строение, сооружение, объекты, строительство которых не завершено), существующих и строящихся на момент подготовки проекта планировки территории, а также объектов капитального строительства, планируемых к строительству в соответствии с ранее утвержденной документацией по планировке территории, от возможного негативного воздействия в связи с размещением линейных объектов</p>	<p>Работы по строительству объектов в местах пересечений с инженерными коммуникациями производить только на основании письменных разрешений организаций, осуществляющих эксплуатацию данных коммуникаций, в присутствии представителей организаций.</p> <p>При обнаружении на месте производства работ подземных коммуникаций и сооружений, не значащихся в проектной документации, строительные работы необходимо приостановить, принять меры по обеспечению сохранности этих коммуникаций и сооружений, выявлению эксплуатирующей их организации и вызову ее представителя на место работ.</p>
<p>8. Информация о необходимости осуществления мероприятий по сохранению объектов культурного наследия от возможного негативного воздействия в</p>	<p>Объекты культурного наследия отсутствуют</p> <p>При обнаружении признаков наличия объектов культурного наследия работы приостанавливаются.</p>

связи с размещением  
линейных объектов

9. Информация о  
необходимости осуществления  
мероприятий по охране  
окружающей среды

Охрана окружающей среды в зоне размещения объекта осуществляется в соответствии с действующими нормативными и правовыми актами. При проведении строительных работ следует предусматривать максимальное применение малоотходной и безотходной технологии, с целью охраны атмосферного воздуха, земель, лесов, вод и других объектов окружающей природной среды.

Сбор и удаление отходов, содержащих токсические вещества, следует осуществлять в закрытые контейнеры или плотные мешки, исключая ручную погрузку. Сточные воды следует собирать в накопительные емкости с исключением фильтрации в подземные горизонты. Захоронение не утилизируемых отходов, содержащих токсические вещества, необходимо производить в соответствии с законодательством Российской Федерации.

Не допускается сжигание на строительной площадке строительных отходов. Емкости для хранения и места складирования, разлива, раздачи горюче-смазочных материалов и битума оборудуются специальными приспособлениями и выполняются мероприятия для защиты почвы от загрязнения. Бытовой мусор и нечистоты следует регулярно удалять с территории строительной площадки в установленном порядке и в соответствии с требованиями действующих санитарных норм. Земля и земельные угодья, нарушенные при строительстве, следует рекультивировать к началу сдачи объекта в эксплуатацию.

10. Информация о  
необходимости осуществления  
мероприятий по защите  
территории от чрезвычайных  
ситуаций природного и  
техногенного характера, в том  
числе по обеспечению  
пожарной безопасности и  
гражданской обороне

В период строительства объектов ответственность за пожарную безопасность, своевременное выполнение противопожарных мероприятий, обеспечение его средствами пожаротушения несёт руководитель подрядной строительной организации.

Водоснабжение объекта осуществляется привозной водой по нормам ВСН ВК4-90.

Размещение объекта не регламентируется требованиями пп.3.4-3.17 СНиП 2.01.51-90.

Степень огнестойкости зданий и сооружений не регламентируется требованиями п.4.3 СНиП 2.01.51 -90.

В соответствии с положением постановления Правительства Российской Федерации от 19.09.1998 г. №1115 «О порядке отнесения организаций к категориям по гражданской обороне» и исходными данным и требованиями Главного управления МЧС России по Свердловской области,

Инв.№ подл. Подл. и дата Взам. инв. №

Изм.	Кол.уч	Лист	№док	Подпись	Дата

ДПТ1.ТЧ

Лист

3

проектируемому объекту категория по гражданской обороне не присваивается. Объект размещён на не категорированной по гражданской обороне территории.

Оповещение персонала осуществляется Главным управлением МЧС России по Свердловской области по телевизионным и радиотрансляционным сетям. Дублирование сигналов ГО осуществляется администрацией городского округа Верхняя Пышма.

Мониторинг радиационной и химической обстановки в военное время предусмотрен нештатными звеньями радиационной и химической разведки.

Согласно п. 4.9 СП 88.13330.2014 строительство защитного сооружения для данного объекта не предусматривается, так как количество укрываемых менее 5 чел.

Эвакуационные мероприятия по планам гражданской обороны в соответствии с требованиями постановления Правительства России «О порядке эвакуации населения, материальных и культурных ценностей в безопасные районы» от 22 июня 2004 г. №303 не требуется.

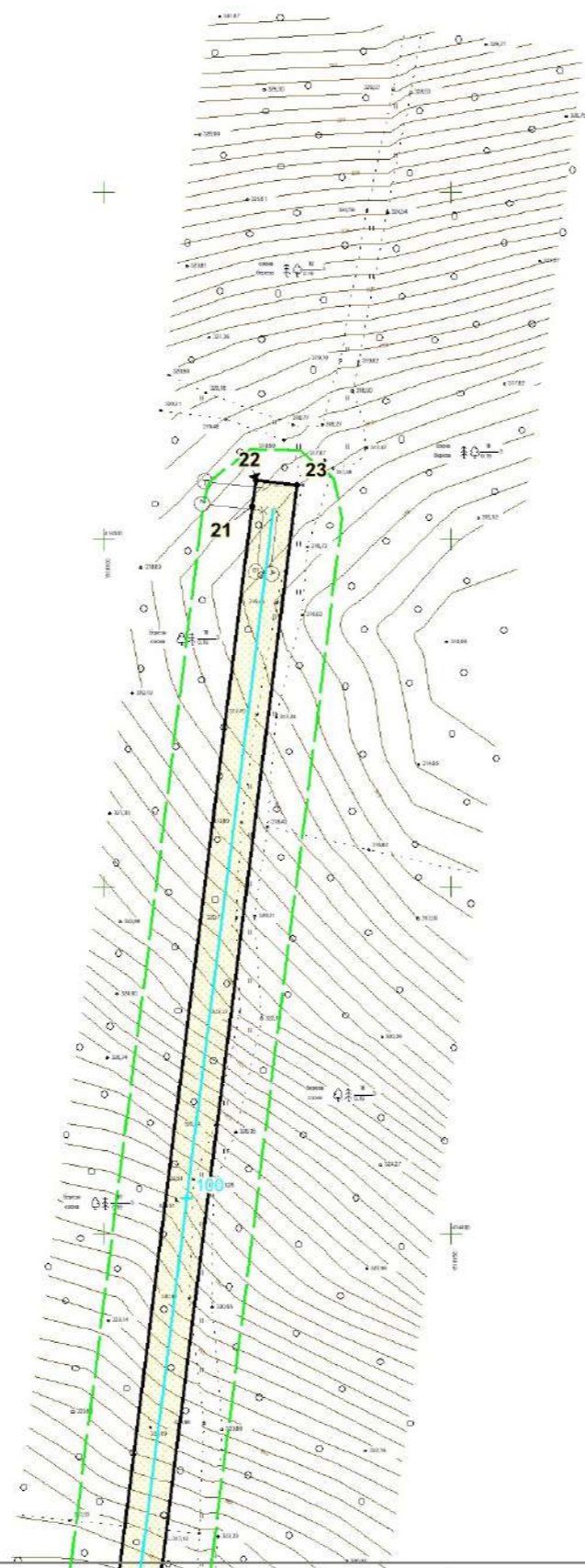
Подъезд пожарной техники обеспечен.

Инв.№ подл.	Подп. и дата	Взам. инв. №							Лист
Изм.	Кол.уч	Лист	№док	Подпись	Дата	ДПТ1.ТЧ			

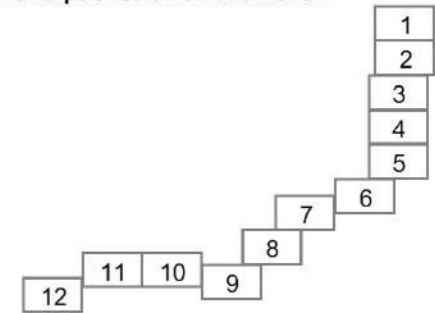
**Примечание**

1. Существующие и отменяемые красные линии отсутствуют, красные линии не устанавливались в соответствии с п.11 ст. 1 Градостроительного Кодекса, чертеж красных линий не разрабатывался
2. Все существующие объекты сохраняются, чертеж границ зон планируемого размещения линейных объектов, подлежащих реконструкции в связи с изменением их местоположения не разрабатывался.
3. Граница территории, в отношении которой осуществляется подготовка проекта планировки проходит по границам зон размещения линейного объекта

1. Инженерно-геодезические изыскания выполнены ООО "УралГеоИнфо" в 2020 г
2. Система координат-МСК-66
3. Система высот -Балтийская 1977



**Схема расположения листов**



**Условные знаки и обозначения**

- граница территории, в отношении которой осуществляется подготовка проекта планировки
- Зоны планируемого размещения линейных объектов**
- граница зоны размещения ВЛ 6 кВ-3 м в каждую сторону от оси (на межселенной территории) в соответствии с проектной документацией
- 71** номера характерных точек границ территории, в отношении которой осуществляется подготовка проекта планировки/ номера характерных точек границ зон планируемого размещения линейных объектов
- границы предполагаемых к использованию земель под размещение объекта

**Сведения о конструктивных элементах**

- ось проектируемого объекта, ПК

**Сведения о зонах с особыми условиями использования территорий, подлежащие установлению в связи с размещением линейных объектов**

- охранный зона ВЛ 6 кВ-10 м от оси в каждую сторону на межселенной территории, 5 м - в границах населенных пунктов в соответствии с Постановлением Правительства РФ от 24 февраля 2009 г. N 160

Проект планировки территории. Основная (утверждаемая) часть.  
Графическая часть

**Чертеж границ зон планируемого размещения линейных объектов**

Строительство ВЛ-6 кВ отпайкой от ЛЭП-6 кВ ф. «№ 1 ПЗ «Сагра» (ПС-35/6 кВ 501 Тяговая (ОАО РЖД) до КТПнов. 250/6/0,4 кВ. Строительство КТПнов. 250/6/0,4 кВ

Лист	Листов	Масштаб
1	12	1:1000
Лит		Масса

Изм.	Лист	№ докум.	Подп.	Дата
Разраб.		Иванова О.Н.	<i>[Signature]</i>	04.21
ГИП		Лебедев С. В.	<i>[Signature]</i>	04.21

городской округ Верхняя Пышма  
Березовское лесничество

ООО "ПромТехПроект"  
г. Екатеринбург

С  
Подп. и дата  
Инв. № дубл.  
Взам. инв. №  
Подп. и дата  
Инв. № подл.

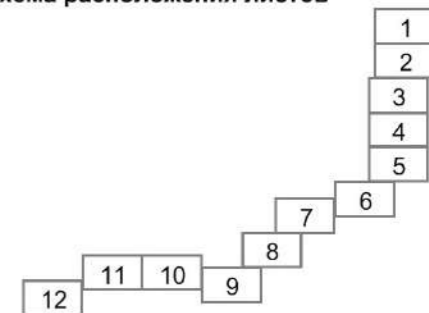
**Примечание**

1. Существующие и отменяемые красные линии отсутствуют, красные линии не устанавливались в соответствии с п.11 ст. 1 Градостроительного Кодекса, чертеж красных линий не разрабатывался
2. Все существующие объекты сохраняются, чертеж границ зон планируемого размещения линейных объектов, подлежащих реконструкции в связи с изменением их местоположения не разрабатывался.
3. Граница территории, в отношении которой осуществляется подготовка проекта планировки проходит по границам зон размещения линейного объекта

1. Инженерно-геодезические изыскания выполнены ООО "УралГеоИнфо" в 2020 г
2. Система координат-МСК-66
3. Система высот -Балтийская 1977



**Схема расположения листов**



**Условные знаки и обозначения**

- граница территории, в отношении которой осуществляется подготовка проекта планировки
- Зоны планируемого размещения линейных объектов**
- граница зоны размещения ВЛ 6 кВ-3 м в каждую сторону от оси (на межселенной территории) в соответствии с проектной документацией
- 71** номера характерных точек границ территории, в отношении которой осуществляется подготовка проекта планировки/ номера характерных точек границ зон планируемого размещения линейных объектов
- границы предполагаемых к использованию земель под размещение объекта

**Сведения о конструктивных элементах**

- ось проектируемого объекта, ПК

**Сведения о зонах с особыми условиями использования территорий, подлежащие установлению в связи с размещением линейных объектов**

- охранный зона ВЛ 6 кВ-10 м от оси в каждую сторону на межселенной территории, 5 м - в границах населенных пунктов в соответствии с Постановлением Правительства РФ от 24 февраля 2009 г. N 160

Проект планировки территории. Основная (утверждаемая) часть.  
Графическая часть

**Чертеж границ зон планируемого размещения линейных объектов**

Строительство ВЛ-6 кВ отпайкой от ЛЭП-6 кВ ф. «№ 1 ПЗ «Сагра» (ПС-35/6 кВ 501 Тяговая (ОАО РЖД) до КТПнов. 250/6/0,4 кВ.  
Строительство КТПнов. 250/6/0,4 кВ

Лист	Листов	Масштаб
2	12	1:1000
Лит		Масса

Изм.	Лист	№ докум.	Подп.	Дата
Разраб.		Иванова О.Н.	<i>[Signature]</i>	04.21
ГИП		Лебедев С. В.	<i>[Signature]</i>	04.21

городской округ Верхняя Пышма  
Березовское лесничество

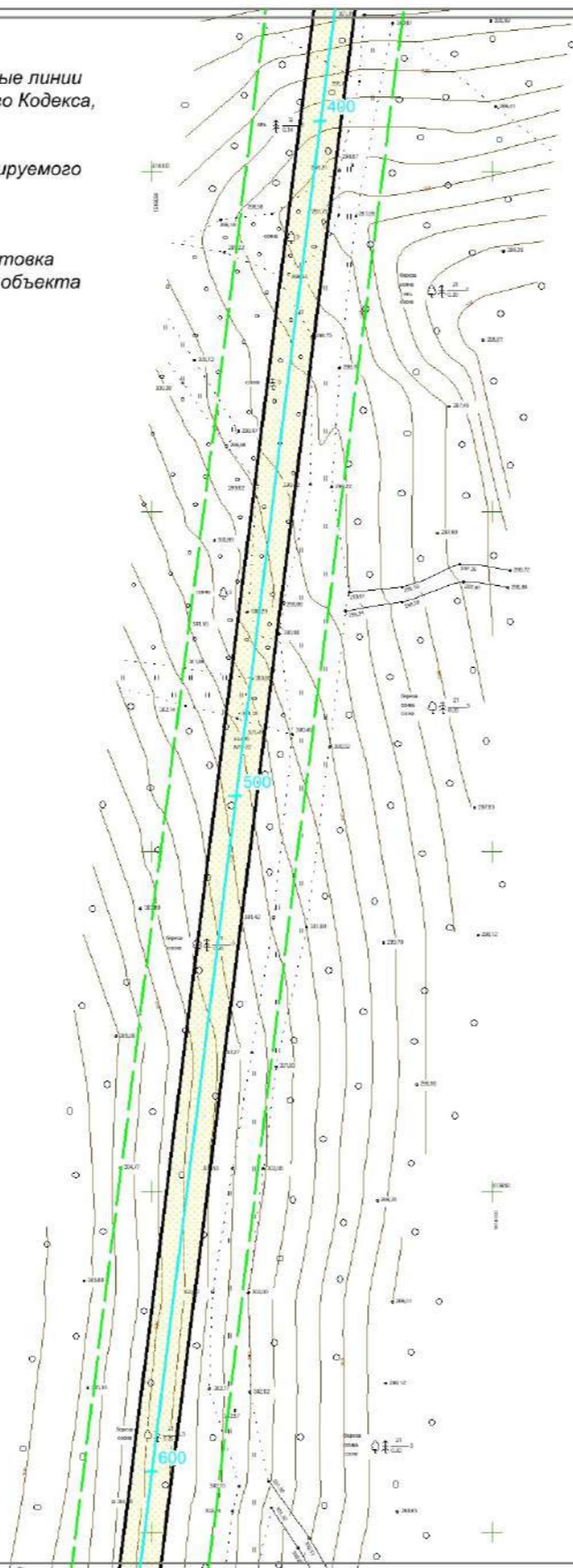
ООО "ПромТехПроект"  
г. Екатеринбург

С  
Подп. и дата  
Инв. № дубл.  
Взам. инв. №  
Подп. и дата  
Инв. № подл.

**Примечание**

1. Существующие и отменяемые красные линии отсутствуют, красные линии не устанавливались в соответствии с п.11 ст. 1 Градостроительного Кодекса, чертеж красных линий не разрабатывался
2. Все существующие объекты сохраняются, чертеж границ зон планируемого размещения линейных объектов, подлежащих реконструкции в связи с изменением их местоположения не разрабатывался.
3. Граница территории, в отношении которой осуществляется подготовка проекта планировки проходит по границам зон размещения линейного объекта

1. Инженерно-геодезические изыскания выполнены ООО "УралГеоИнфо" в 2020 г
2. Система координат-МСК-66
3. Система высот -Балтийская 1977



С

Подп. и дата

Инв. № дубл.

Взам. инв. №

Подп. и дата

Инв. № подл.

**Условные знаки и обозначения**

- граница территории, в отношении которой осуществляется подготовка проекта планировки
- Зоны планируемого размещения линейных объектов**
- граница зоны размещения ВЛ 6 кВ-3 м в каждую сторону от оси (на межселенной территории) в соответствии с проектной документацией
- 71** номера характерных точек границ территории, в отношении которой осуществляется подготовка проекта планировки/ номера характерных точек границ зон планируемого размещения линейных объектов
- границы предполагаемых к использованию земель под размещение объекта

**Сведения о конструктивных элементах**

- ось проектируемого объекта, ПК

**Сведения о зонах с особыми условиями использования территорий, подлежащие установлению в связи с размещением линейных объектов**

- охранный зона ВЛ 6 кВ-10 м от оси в каждую сторону на межселенной территории, 5 м - в границах населенных пунктов в соответствии с Постановлением Правительства РФ от 24 февраля 2009 г. N 160

Изм.	Лист	№ докум.	Подп.	Дата
Разраб.		Иванова О.Н.	<i>[Signature]</i>	04.21
ГИП		Лебедев С. В.	<i>[Signature]</i>	04.21

Проект планировки территории. Основная (утверждаемая) часть.  
Графическая часть

**Чертеж границ зон планируемого размещения линейных объектов**

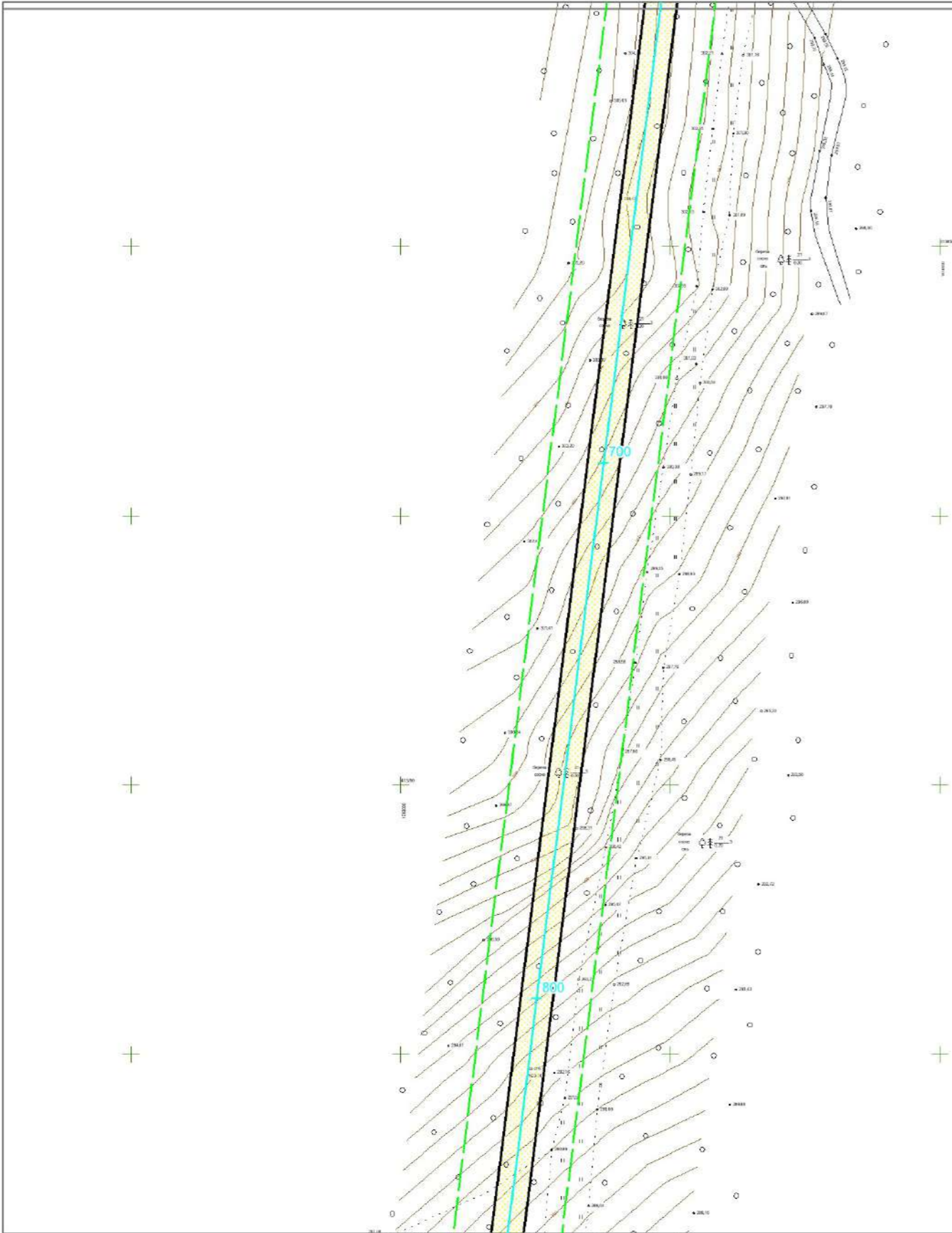
Строительство ВЛ-6 кВ отпайкой от ЛЭП-6 кВ ф. «№ 1 ПЗ «Сагра» (ПС-35/6 кВ 501 Тяговая (ОАО РЖД) до КТПнов. 250/6/0,4 кВ.  
Строительство КТПнов. 250/6/0,4 кВ

Лист	Листов	Масштаб
3	12	1:1000
<i>Лит</i>		<i>Масса</i>

городской округ Верхняя Пышма  
Березовское лесничество

ООО "ПромТехПроект"  
г. Екатеринбург

С

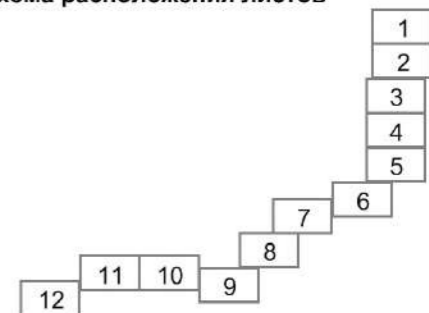


**Примечание**

1. Существующие и отменяемые красные линии отсутствуют, красные линии не устанавливались в соответствии с п.11 ст. 1 Градостроительного Кодекса, чертеж красных линий не разрабатывался
2. Все существующие объекты сохраняются, чертеж границ зон планируемого размещения линейных объектов, подлежащих реконструкции в связи с изменением их местоположения не разрабатывался.
3. Граница территории, в отношении которой осуществляется подготовка проекта планировки проходит по границам зон размещения линейного объекта

1. Инженерно-геодезические изыскания выполнены ООО "УралГеоИнфо" в 2020 г
2. Система координат-МСК-66
3. Система высот -Балтийская 1977

**Схема расположения листов**



**Условные знаки и обозначения**

- граница территории, в отношении которой осуществляется подготовка проекта планировки
- Зоны планируемого размещения линейных объектов**
- граница зоны размещения ВЛ 6 кВ-3 м в каждую сторону от оси (на межселенной территории) в соответствии с проектной документацией
- 71** номера характерных точек границ территории, в отношении которой осуществляется подготовка проекта планировки/ номера характерных точек границ зон планируемого размещения линейных объектов
- границы предполагаемых к использованию земель под размещение объекта

**Сведения о конструктивных элементах**

- ось проектируемого объекта, ПК

**Сведения о зонах с особыми условиями использования территорий, подлежащие установлению в связи с размещением линейных объектов**

- охранный зона ВЛ 6 кВ-10 м от оси в каждую сторону на межселенной территории, 5 м - в границах населенных пунктов в соответствии с Постановлением Правительства РФ от 24 февраля 2009 г. N 160

Проект планировки территории. Основная (утверждаемая) часть.  
Графическая часть

**Чертеж границ зон планируемого размещения линейных объектов**

Строительство ВЛ-6 кВ отпайкой от ЛЭП-6 кВ ф. «№ 1 ПЗ «Сагра» (ПС-35/6 кВ 501 Тяговая (ОАО РЖД) до КТПнов. 250/6/0,4 кВ. Строительство КТПнов. 250/6/0,4 кВ

Лист	Листов	Масштаб
4	12	1:1000
Лит		Масса

Изм.	Лист	№ докум.	Подп.	Дата
Разраб.		Иванова О.Н.	<i>[Signature]</i>	04.21
ГИП		Лебедев С. В.	<i>[Signature]</i>	04.21

городской округ Верхняя Пышма  
Березовское лесничество

ООО "ПромТехПроект"  
г. Екатеринбург

Подп. и дата

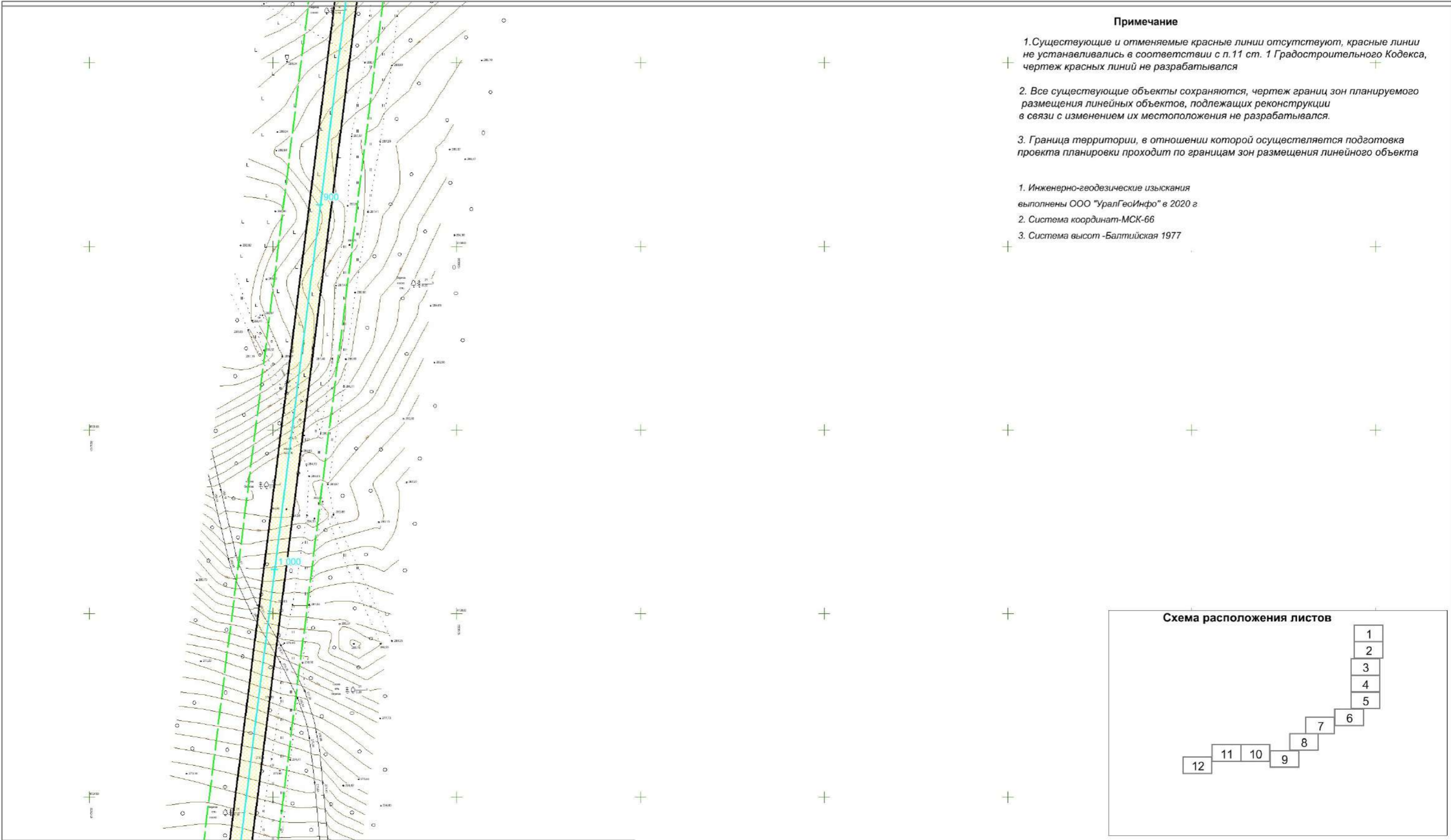
Инв. № дубл.

Взам. инв. №

Подп. и дата

Инв. № подл

С ↑



**Примечание**

1. Существующие и отменяемые красные линии отсутствуют, красные линии не устанавливались в соответствии с п. 11 ст. 1 Градостроительного Кодекса, чертеж красных линий не разрабатывался
2. Все существующие объекты сохраняются, чертеж границ зон планируемого размещения линейных объектов, подлежащих реконструкции в связи с изменением их местоположения не разрабатывался.
3. Граница территории, в отношении которой осуществляется подготовка проекта планировки проходит по границам зон размещения линейного объекта

1. Инженерно-геодезические изыскания выполнены ООО "УралГеоИнфо" в 2020 г
2. Система координат-МСК-66
3. Система высот -Балтийская 1977



Подп. и дата  
Инв. № дубл.  
Взам. инв. №  
Подп. и дата  
Инв. № подл.

**Условные знаки и обозначения**

- граница территории, в отношении которой осуществляется подготовка проекта планировки
- Зоны планируемого размещения линейных объектов**
- граница зоны размещения ВЛ 6 кВ-3 м в каждую сторону от оси (на межселенной территории) в соответствии с проектной документацией
- 71** номера характерных точек границ территории, в отношении которой осуществляется подготовка проекта планировки/ номера характерных точек границ зон планируемого размещения линейных объектов
- границы предполагаемых к использованию земель под размещение объекта

**Сведения о конструктивных элементах**

- ось проектируемого объекта, ПК

**Сведения о зонах с особыми условиями использования территорий, подлежащие установлению в связи с размещением линейных объектов**

- охранная зона ВЛ 6 кВ-10 м от оси в каждую сторону на межселенной территории, 5 м - в границах населенных пунктов в соответствии с Постановлением Правительства РФ от 24 февраля 2009 г. N 160

Изм.	Лист	№ докум.	Подп.	Дата
Разраб.		Иванова О.Н.	<i>[Signature]</i>	04.21
ГИП		Лебедев С. В.	<i>[Signature]</i>	04.21

Проект планировки территории. Основная (утверждаемая) часть. Графическая часть		
Лист	Листов	Масштаб
5	12	1:1000
Лит		Масса
городской округ Верхняя Пышма Березовское лесничество		ООО "ПромТехПроект" г. Екатеринбург

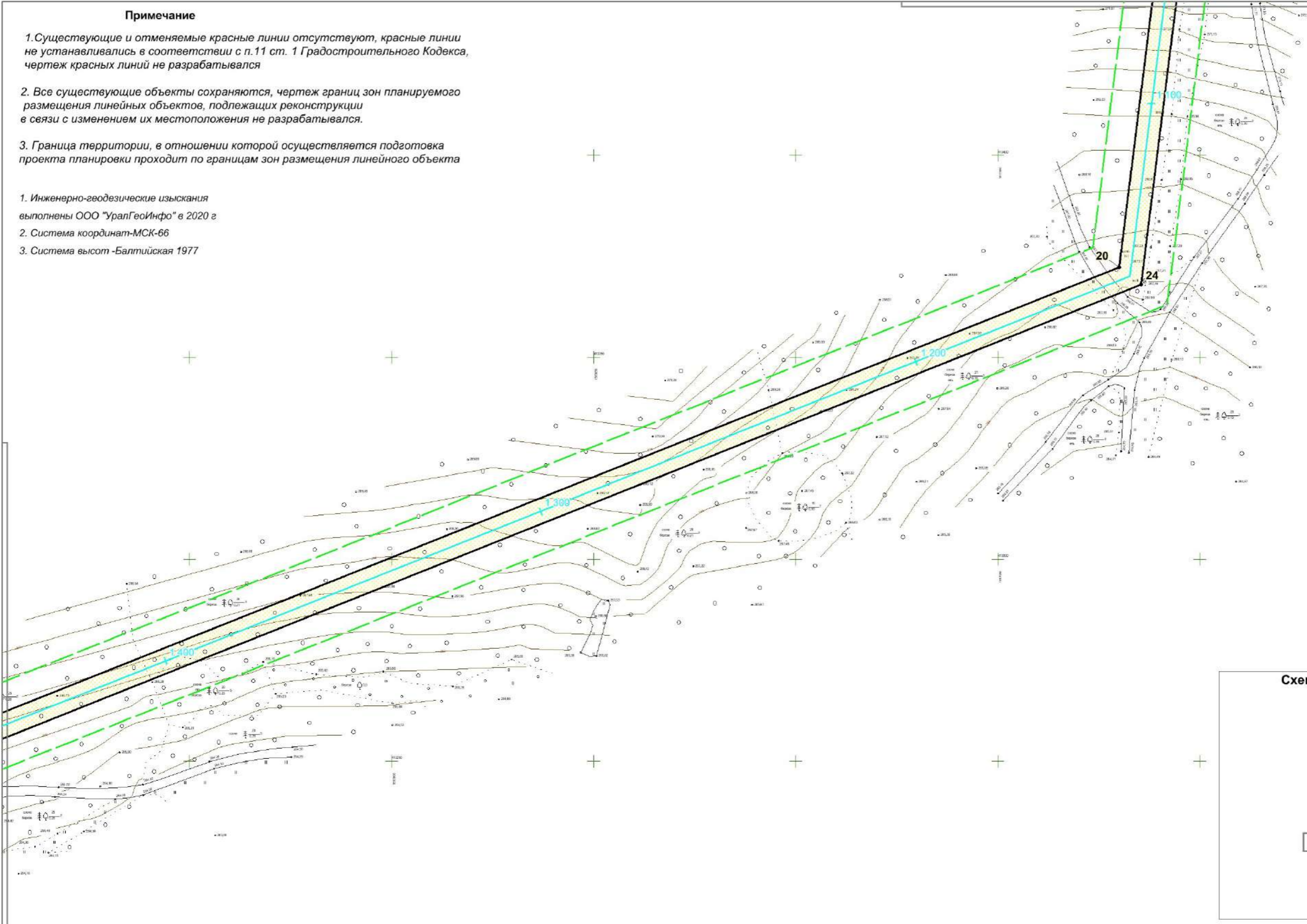
**Чертеж границ зон планируемого размещения линейных объектов**

Строительство ВЛ-6 кВ отпайкой от ЛЭП-6 кВ ф. «№ 1 ПЗ «Сагра» (ПС-35/6 кВ 501 Тяговая (ОАО РЖД) до КТПнов. 250/6/0,4 кВ.  
Строительство КТПнов. 250/6/0,4 кВ

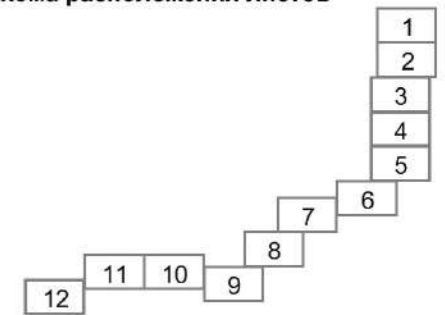
**Примечание**

1. Существующие и отменяемые красные линии отсутствуют, красные линии не устанавливались в соответствии с п. 11 ст. 1 Градостроительного Кодекса, чертеж красных линий не разрабатывался
2. Все существующие объекты сохраняются, чертеж границ зон планируемого размещения линейных объектов, подлежащих реконструкции в связи с изменением их местоположения не разрабатывался.
3. Граница территории, в отношении которой осуществляется подготовка проекта планировки проходит по границам зон размещения линейного объекта

1. Инженерно-геодезические изыскания выполнены ООО "УралГеоИнфо" в 2020 г
2. Система координат-МСК-66
3. Система высот -Балтийская 1977



**Схема расположения листов**



**Условные знаки и обозначения**

- граница территории, в отношении которой осуществляется подготовка проекта планировки
- Зоны планируемого размещения линейных объектов**
- граница зоны размещения ВЛ 6 кВ-3 м в каждую сторону от оси (на межселенной территории) в соответствии с проектной документацией
- 71** номера характерных точек границ территории, в отношении которой осуществляется подготовка проекта планировки/ номера характерных точек границ зон планируемого размещения линейных объектов
- границы предполагаемых к использованию земель под размещение объекта

**Сведения о конструктивных элементах**

- ось проектируемого объекта, ПК

**Сведения о зонах с особыми условиями использования территорий, подлежащие установлению в связи с размещением линейных объектов**

- охранный зона ВЛ 6 кВ-10 м от оси в каждую сторону на межселенной территории, 5 м - в границах населенных пунктов в соответствии с Постановлением Правительства РФ от 24 февраля 2009 г. N 160

Проект планировки территории. Основная (утверждаемая) часть.  
Графическая часть

**Чертеж границ зон планируемого размещения линейных объектов**

Строительство ВЛ-6 кВ отпайкой от ЛЭП-6 кВ ф. «№ 1 ПЗ «Сагра» (ПС-35/6 кВ 501 Тяговая (ОАО РЖД) до КТПнов. 250/6/0,4 кВ.  
Строительство КТПнов. 250/6/0,4 кВ

Лист	Листов	Масштаб
6	12	1:1000
Лит		Масса

Изм.	Лист	№ докум.	Подп.	Дата
Разраб.		Иванова О.Н.	<i>[Signature]</i>	04.21
ГИП		Лебедев С. В.	<i>[Signature]</i>	04.21

городской округ Верхняя Пышма  
Березовское лесничество

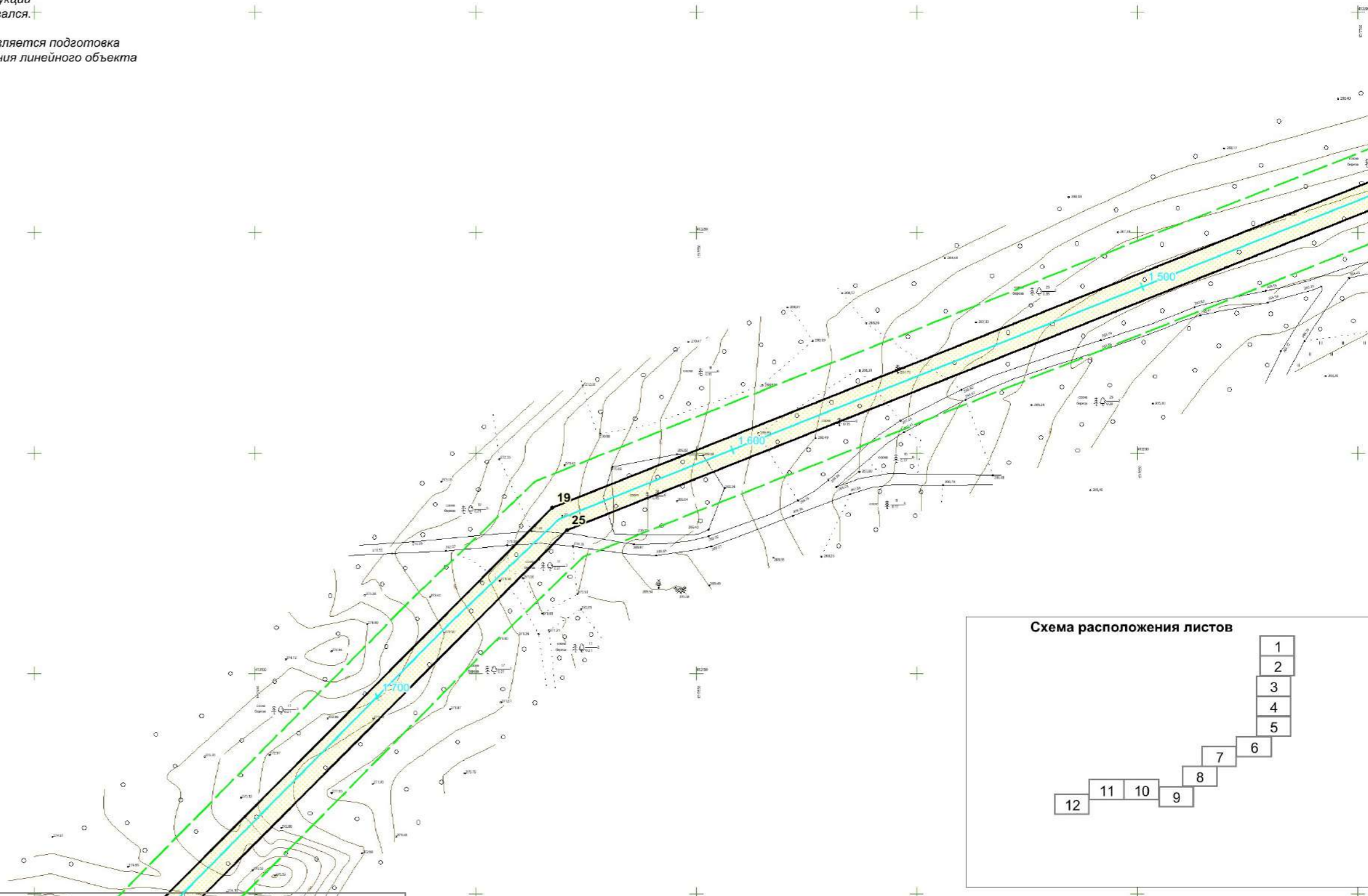
ООО "ПромТехПроект"  
г. Екатеринбург

Подп. и дата  
 Инв. № дубл.  
 Взам. инв. №  
 Подп. и дата  
 Инв. № подл.

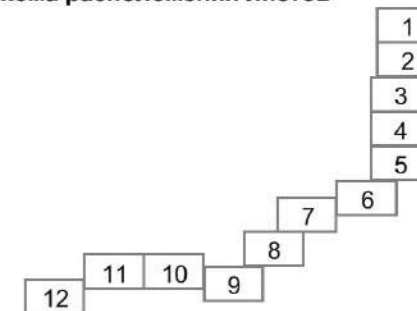
**Примечание**

1. Существующие и отменяемые красные линии отсутствуют, красные линии не устанавливались в соответствии с п. 11 ст. 1 Градостроительного Кодекса, чертеж красных линий не разрабатывался
2. Все существующие объекты сохраняются, чертеж границ зон планируемого размещения линейных объектов, подлежащих реконструкции в связи с изменением их местоположения не разрабатывался.
3. Граница территории, в отношении которой осуществляется подготовка проекта планировки проходит по границам зон размещения линейного объекта

1. Инженерно-геодезические изыскания выполнены ООО "УралГеоИнфо" в 2020 г
2. Система координат-МСК-66
3. Система высот -Балтийская 1977



**Схема расположения листов**



**Условные знаки и обозначения**

- граница территории, в отношении которой осуществляется подготовка проекта планировки
- Зоны планируемого размещения линейных объектов**
- граница зоны размещения ВЛ 6 кВ-3 м в каждую сторону от оси (на межселенной территории) в соответствии с проектной документацией
- 71** номера характерных точек границ территории, в отношении которой осуществляется подготовка проекта планировки/ номера характерных точек границ зон планируемого размещения линейных объектов
- границы предполагаемых к использованию земель под размещение объекта

**Сведения о конструктивных элементах**

- ось проектируемого объекта, ПК

**Сведения о зонах с особыми условиями использования территорий, подлежащие установлению в связи с размещением линейных объектов**

- охранный зона ВЛ 6 кВ-10 м от оси в каждую сторону на межселенной территории, 5 м - в границах населенных пунктов в соответствии с Постановлением Правительства РФ от 24 февраля 2009 г. N 160

Проект планировки территории. Основная (утверждаемая) часть.  
Графическая часть

**Чертеж границ зон планируемого размещения линейных объектов**

Строительство ВЛ-6 кВ отпайкой от ЛЭП-6 кВ ф. «№ 1 ПЗ «Сагра» (ПС-35/6 кВ 501 Тяговая (ОАО РЖД) до КТПнов. 250/6/0,4 кВ.  
Строительство КТПнов. 250/6/0,4 кВ

Лист	Листов	Масштаб
7	12	1:1000
Лит		Масса

Изм.	Лист	№ докум.	Подп.	Дата
Разраб.		Иванова О.Н.	<i>[Signature]</i>	04.21
ГИП		Лебедев С. В.	<i>[Signature]</i>	04.21

городской округ Верхняя Пышма  
Березовское лесничество

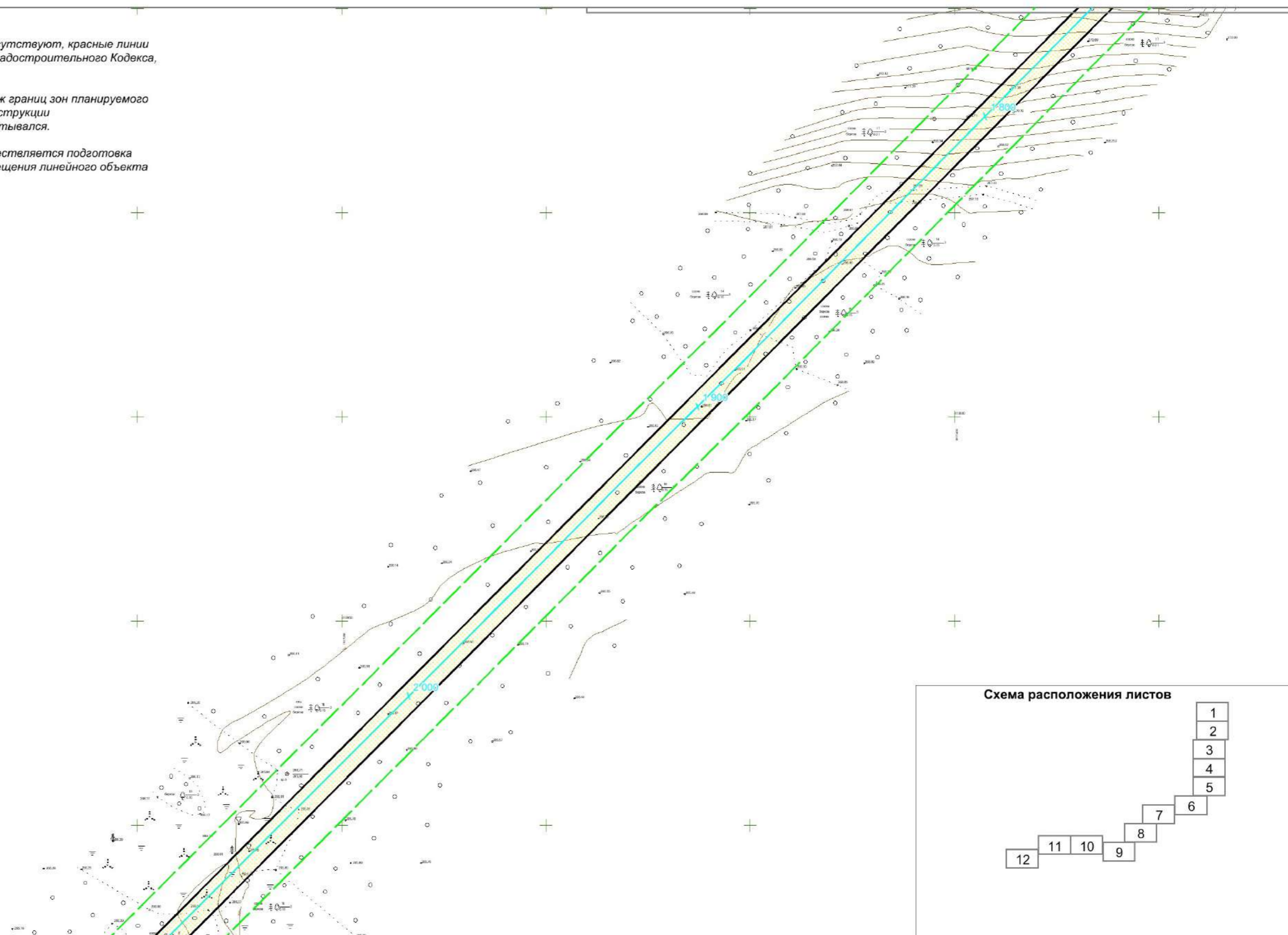
ООО "ПромТехПроект"  
г. Екатеринбург

С  
Подп. и дата  
Инв. № дубл.  
Взам. инв. №  
Подп. и дата  
Инв. № подл.

**Примечание**

1. Существующие и отменяемые красные линии отсутствуют, красные линии не устанавливались в соответствии с п. 11 ст. 1 Градостроительного Кодекса, чертеж красных линий не разрабатывался
2. Все существующие объекты сохраняются, чертеж границ зон планируемого размещения линейных объектов, подлежащих реконструкции в связи с изменением их местоположения не разрабатывался.
3. Граница территории, в отношении которой осуществляется подготовка проекта планировки проходит по границам зон размещения линейного объекта

1. Инженерно-геодезические изыскания выполнены ООО "УралГеоИнфо" в 2020 г
2. Система координат-МСК-66
3. Система высот -Балтийская 1977



**Условные знаки и обозначения**

- граница территории, в отношении которой осуществляется подготовка проекта планировки
- Зоны планируемого размещения линейных объектов**
- граница зоны размещения ВЛ 6 кВ-3 м в каждую сторону от оси (на межселенной территории) в соответствии с проектной документацией
- 71** номера характерных точек границ территории, в отношении которой осуществляется подготовка проекта планировки/ номера характерных точек границ зон планируемого размещения линейных объектов
- границы предполагаемых к использованию земель под размещение объекта

**Сведения о конструктивных элементах**

- ось проектируемого объекта, ПК

**Сведения о зонах с особыми условиями использования территорий, подлежащие установлению в связи с размещением линейных объектов**

- охранный зона ВЛ 6 кВ-10 м от оси в каждую сторону на межселенной территории, 5 м - в границах населенных пунктов в соответствии с Постановлением Правительства РФ от 24 февраля 2009 г. N 160

Проект планировки территории. Основная (утверждаемая) часть.  
Графическая часть

**Чертеж границ зон планируемого размещения линейных объектов**

Строительство ВЛ-6 кВ отпайкой от ЛЭП-6 кВ ф. «№ 1 ПЭ «Сагра» (ПС-35/6 кВ 501 Тяговая (ОАО РЖД) до КТПнов. 250/6/0,4 кВ.  
Строительство КТПнов. 250/6/0,4 кВ

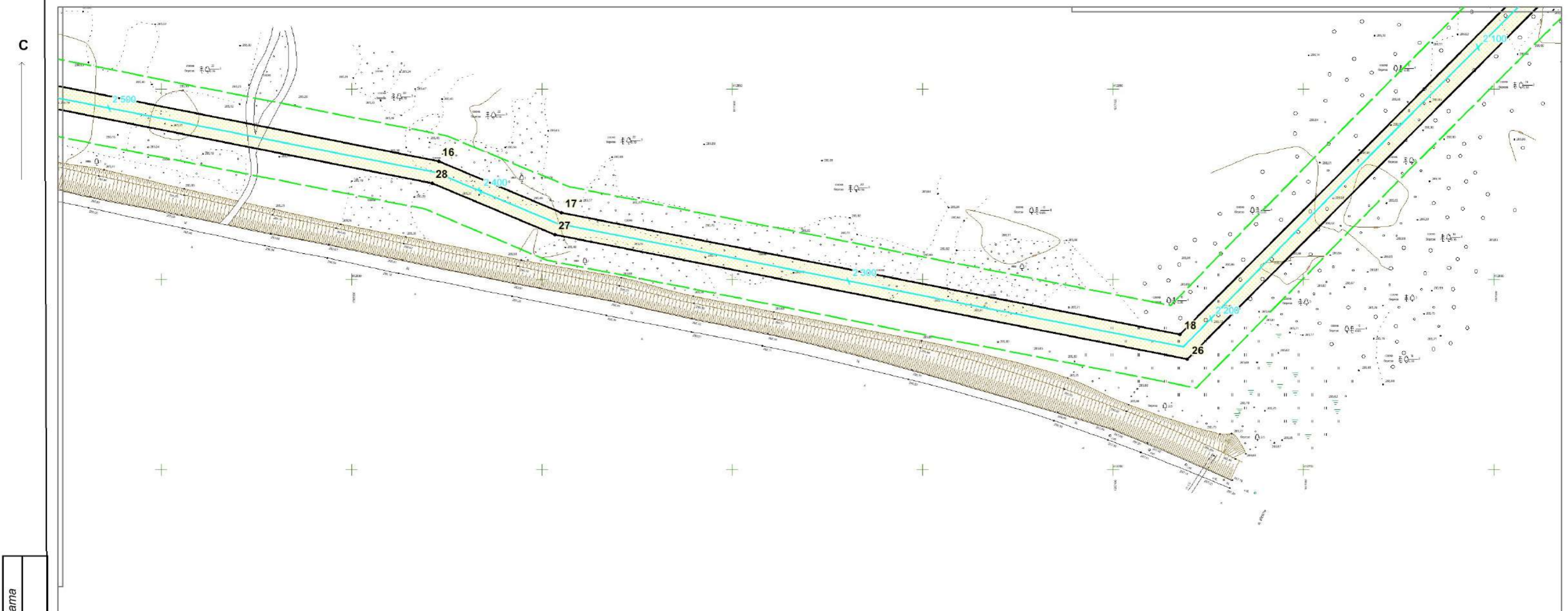
Лист	Листов	Масштаб
8	12	1:1000
Лит		Масса

Изм.	Лист	№ докум.	Подп.	Дата
Разраб.		Иванова О.Н.		04.21
ГИП		Лебедев С. В.		04.21

городской округ Верхняя Пышма  
Березовское лесничество

ООО "ПромТехПроект"  
г. Екатеринбург

Подп. и дата  
 Инв. № дубл.  
 Взам. инв. №  
 Подп. и дата  
 Инв. № подл.



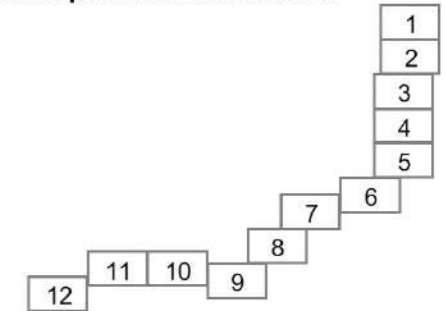
Подп. и дата  
 Инв. № дубл.  
 Взам. инв. №  
 Подп. и дата  
 Инв. № подл.

**Примечание**

1. Существующие и отменяемые красные линии отсутствуют, красные линии не устанавливались в соответствии с п.11 ст. 1 Градостроительного Кодекса, чертеж красных линий не разрабатывался
2. Все существующие объекты сохраняются, чертеж границ зон планируемого размещения линейных объектов, подлежащих реконструкции в связи с изменением их местоположения не разрабатывался.
3. Граница территории, в отношении которой осуществляется подготовка проекта планировки проходит по границам зон размещения линейного объекта

1. Инженерно-геодезические изыскания выполнены ООО "УралГеоИнфо" в 2020 г
2. Система координат-МСК-66
3. Система высот -Балтийская 1977

**Схема расположения листов**



**Условные знаки и обозначения**

- граница территории, в отношении которой осуществляется подготовка проекта планировки
- Зоны планируемого размещения линейных объектов**
- граница зоны размещения ВЛ 6 кВ-3 м в каждую сторону от оси (на межселенной территории) в соответствии с проектной документацией
- 71** номера характерных точек границ территории, в отношении которой осуществляется подготовка проекта планировки/ номера характерных точек границ зон планируемого размещения линейных объектов
- границы предполагаемых к использованию земель под размещение объекта

**Сведения о конструктивных элементах**

- ось проектируемого объекта, ПК

**Сведения о зонах с особыми условиями использования территорий, подлежащие установлению в связи с размещением линейных объектов**

- охранная зона ВЛ 6 кВ-10 м от оси в каждую сторону на межселенной территории, 5 м - в границах населенных пунктов в соответствии с Постановлением Правительства РФ от 24 февраля 2009 г. N 160

Изм.	Лист	№ докум.	Подп.	Дата
Разраб.		Иванова О.Н.	<i>[Signature]</i>	04.21
ГИП		Лебедев С. В.	<i>[Signature]</i>	04.21

Проект планировки территории. Основная (утверждаемая) часть.  
Графическая часть

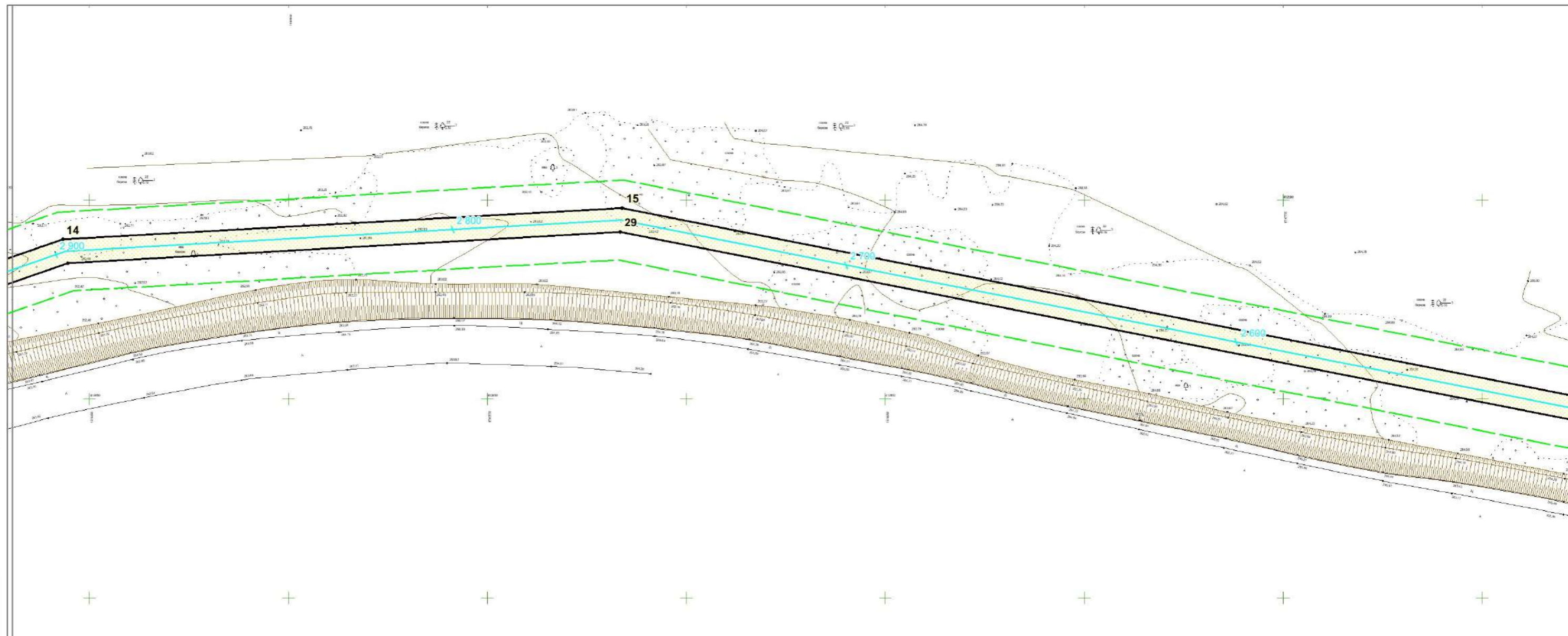
**Чертеж границ зон планируемого размещения линейных объектов**

Строительство ВЛ-6 кВ отпайкой от ЛЭП-6 кВ ф. «№ 1 ПЗ «Сагра» (ПС-35/6 кВ 501 Тяговая (ОАО РЖД) до КТПнов. 250/6/0,4 кВ. Строительство КТПнов. 250/6/0,4 кВ

Лист	Листов	Масштаб
9	12	1:1000
<i>Лит</i>		<i>Масса</i>
ООО "ПромТехПроект" г. Екатеринбург		

городской округ Верхняя Пышма  
Березовское лесничество

С

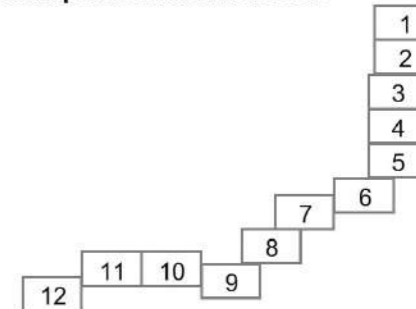


**Примечание**

1. Существующие и отменяемые красные линии отсутствуют, красные линии не устанавливались в соответствии с п.11 ст. 1 Градостроительного Кодекса, чертеж красных линий не разрабатывался
2. Все существующие объекты сохраняются, чертеж границ зон планируемого размещения линейных объектов, подлежащих реконструкции в связи с изменением их местоположения не разрабатывался.
3. Граница территории, в отношении которой осуществляется подготовка проекта планировки проходит по границам зон размещения линейного объекта

1. Инженерно-геодезические изыскания выполнены ООО "УралГеоИнфо" в 2020 г
2. Система координат-МСК-66
3. Система высот -Балтийская 1977

**Схема расположения листов**



**Условные знаки и обозначения**

- граница территории, в отношении которой осуществляется подготовка проекта планировки
- Зоны планируемого размещения линейных объектов**
- граница зоны размещения ВЛ 6 кВ-3 м в каждую сторону от оси (на межселенной территории) в соответствии с проектной документацией
- 71** номера характерных точек границ территории, в отношении которой осуществляется подготовка проекта планировки/ номера характерных точек границ зон планируемого размещения линейных объектов
- границы предполагаемых к использованию земель под размещение объекта

**Сведения о конструктивных элементах**

- ось проектируемого объекта, ПК

**Сведения о зонах с особыми условиями использования территорий, подлежащие установлению в связи с размещением линейных объектов**

- охранная зона ВЛ 6 кВ-10 м от оси в каждую сторону на межселенной территории, 5 м - в границах населенных пунктов в соответствии с Постановлением Правительства РФ от 24 февраля 2009 г. N 160

Проект планировки территории. Основная (утверждаемая) часть.  
Графическая часть

**Чертеж границ зон планируемого размещения линейных объектов**

Строительство ВЛ-6 кВ отпайкой от ЛЭП-6 кВ ф. «№ 1 ПЭ «Сагра» (ПС-35/6 кВ 501 Тяговая (ОАО РЖД) до КТПнов. 250/6/0,4 кВ.  
Строительство КТПнов. 250/6/0,4 кВ

Лист	Листов	Масштаб
10	12	1:1000
Лит		Масса

Изм.	Лист	№ докум.	Подп.	Дата
Разраб.		Иванова О.Н.	<i>[Signature]</i>	04.21
ГИП		Лебедев С. В.	<i>[Signature]</i>	04.21

городской округ Верхняя Пышма  
Березовское лесничество

ООО "ПромТехПроект"  
г. Екатеринбург

Подп. и дата

Инв. № дубл.

Взам. инв. №

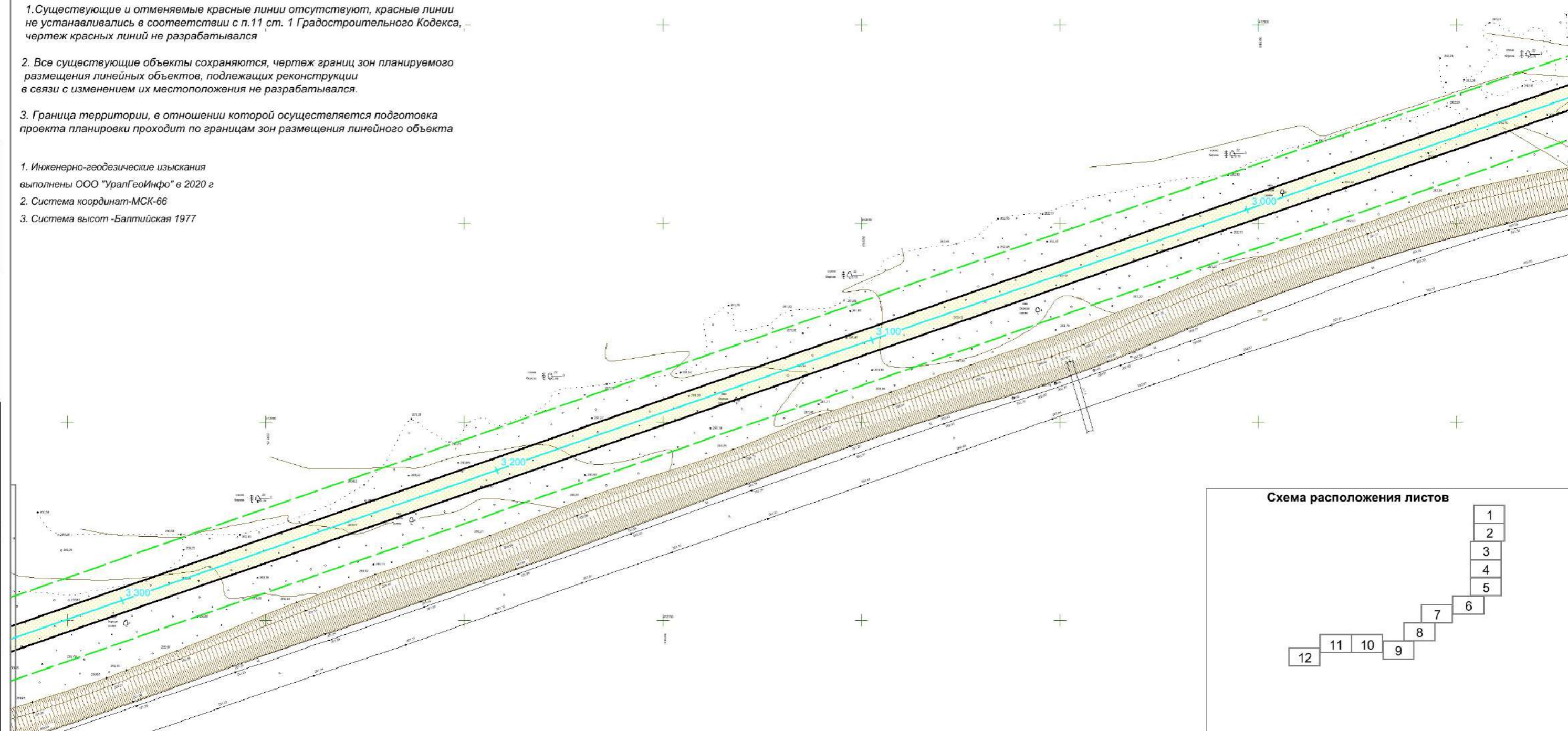
Подп. и дата

Инв. № подл

**Примечание**

1. Существующие и отменяемые красные линии отсутствуют, красные линии не устанавливались в соответствии с п.11 ст. 1 Градостроительного Кодекса, чертеж красных линий не разрабатывался
2. Все существующие объекты сохраняются, чертеж границ зон планируемого размещения линейных объектов, подлежащих реконструкции в связи с изменением их местоположения не разрабатывался.
3. Граница территории, в отношении которой осуществляется подготовка проекта планировки проходит по границам зон размещения линейного объекта

1. Инженерно-геодезические изыскания выполнены ООО "УралГеоИнфо" в 2020 г
2. Система координат-МСК-66
3. Система высот -Балтийская 1977



**Условные знаки и обозначения**

- граница территории, в отношении которой осуществляется подготовка проекта планировки
- Зоны планируемого размещения линейных объектов**
- граница зоны размещения ВЛ 6 кВ-3 м в каждую сторону от оси (на межселенной территории) в соответствии с проектной документацией
- 71** номера характерных точек границ территории, в отношении которой осуществляется подготовка проекта планировки/ номера характерных точек границ зон планируемого размещения линейных объектов
- границы предполагаемых к использованию земель под размещение объекта

**Сведения о конструктивных элементах**

- ось проектируемого объекта, ПК

**Сведения о зонах с особыми условиями использования территорий, подлежащие установлению в связи с размещением линейных объектов**

- охранная зона ВЛ 6 кВ-10 м от оси в каждую сторону на межселенной территории, 5 м - в границах населенных пунктов в соответствии с Постановлением Правительства РФ от 24 февраля 2009 г. N 160

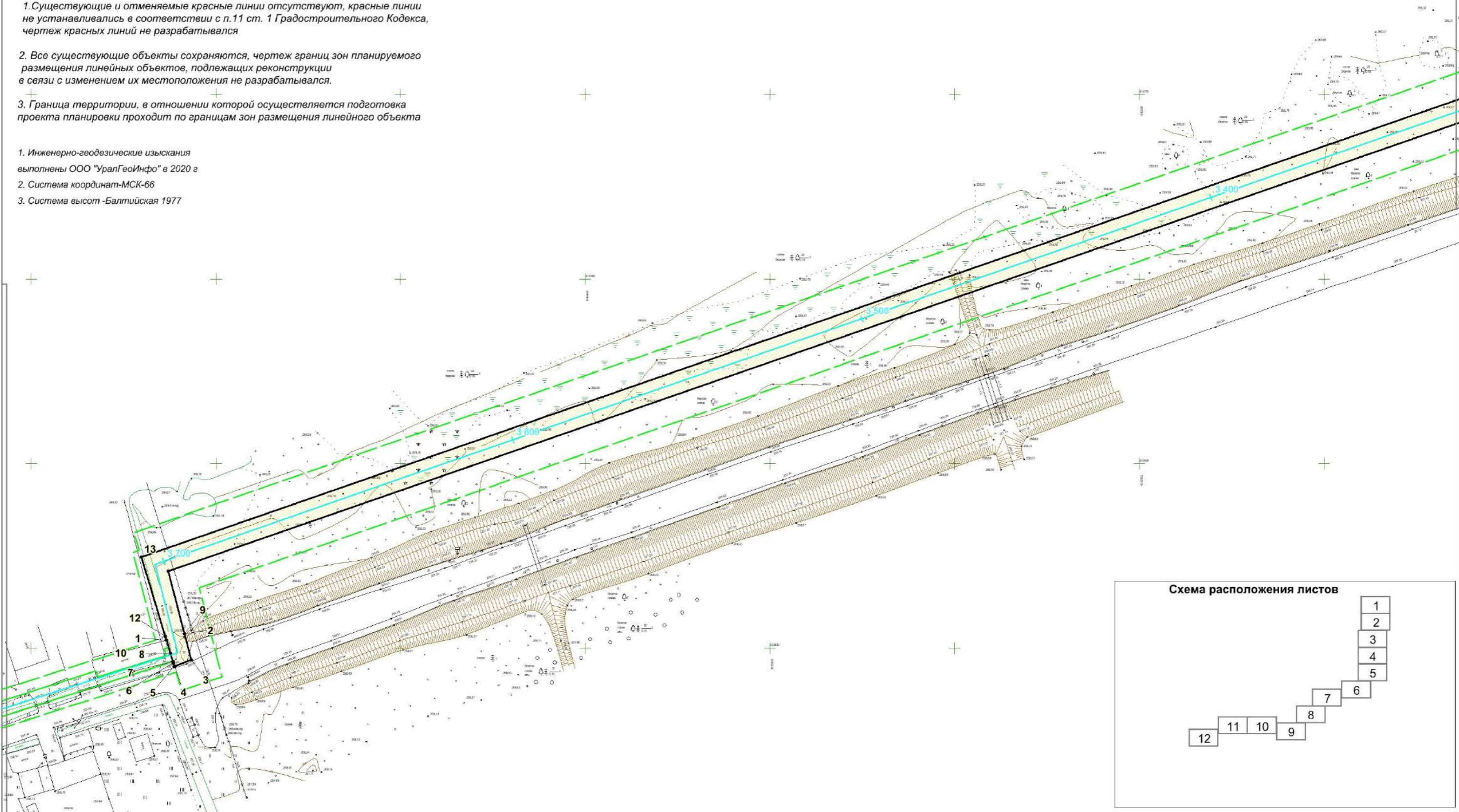
Проект планировки территории. Основная (утверждаемая) часть. Графическая часть				
<b>Чертеж границ зон планируемого размещения линейных объектов</b>				
<i>Изм.</i>	<i>Лист</i>	<i>№ докум.</i>	<i>Подп.</i>	<i>Дата</i>
Разраб.		Иванова О.Н.	<i>[Signature]</i>	04.21
ГИП		Лебедев С. В.	<i>[Signature]</i>	04.21
Строительство ВЛ-6 кВ отпайкой от ЛЭП-6 кВ ф. «№ 1 ПЭ «Сагра» (ПС-35/6 кВ 501 Тяговая (ОАО РЖД) до КТПнов. 250/6/0,4 кВ. Строительство КТПнов. 250/6/0,4 кВ				
городской округ Верхняя Пышма Березовское лесничество			<i>Лист</i>	<i>Листов</i>
			11	12
			<i>Масштаб</i>	1:1000
			<i>Лит</i>	<i>Масса</i>
			ООО "ПромТехПроект" г. Екатеринбург	

Подп. и дата  
 Инв. № дубл.  
 Взам. инв. №  
 Подп. и дата  
 Инв. № подл.

**Примечание**

1. Существующие и отменяемые красные линии отсутствуют, красные линии не устанавливались в соответствии с п.11 ст. 1 Градостроительного Кодекса, чертеж красных линий не разрабатывался
2. Все существующие объекты сохраняются, чертеж границ зон планируемого размещения линейных объектов, подлежащих реконструкции в связи с изменением их местоположения не разрабатывался.
3. Граница территории, в отношении которой осуществляется подготовка проекта планировки проходит по границам зон размещения линейного объекта

1. Инженерно-геодезические изыскания выполнены ООО "УралГеоИнфо" в 2020 г
2. Система координат-МСК-66
3. Система высот -Балтийская 1977



**Условные знаки и обозначения**

— граница территории, в отношении которой осуществляется подготовка проекта планировки

Зоны планируемого размещения линейных объектов  
 — граница зоны размещения ВЛ 6 кВ-3 м в каждую сторону от оси (на межселенной территории) в соответствии с проектной документацией

71 — номера характерных точек границ территории, в отношении которой осуществляется подготовка проекта планировки/ номера характерных точек границ зон планируемого размещения линейных объектов

— границы предполагаемых к использованию земель под размещение объекта

Сведения о конструктивных элементах

— ось проектируемого объекта, ПК

Сведения о зонах с особыми условиями использования территорий, подлежащие установлению в связи с размещением линейных объектов

— охранная зона ВЛ 6 кВ-10 м от оси в каждую сторону на межселенной территории, 5 м - в границах населенных пунктов в соответствии с Постановлением Правительства РФ от 24 февраля 2009 г. N 160

Подп. и дата  
Изм. № дубл.  
Взам. инв. №  
Подп. и дата  
Изм. № подл.

Изм.	Лист	№ докум.	Подп.	Дата
Разраб.		Иванова О.Н.	<i>[Signature]</i>	04.21
ГИП		Лебедев С. В.	<i>[Signature]</i>	04.21

Проект планировки территории. Основная (утверждаемая) часть. Графическая часть		
<b>Чертеж границ зон планируемого размещения линейных объектов</b>		
Лист	Листов	Масштаб
12	12	1:1000
Лит		Масса
городской округ Верхняя Пышма Березовское лесничество		ООО "ПромТехПроект" г. Екатеринбург

## Приложение А

Перечень координат характерных точек границ зон планируемого размещения линейных объектов

Перечень координат характерных точек границы территории, в отношении которой осуществляется подготовка проекта планировки

Система координат МСК-66, зона1

Обозначение характерных точек границ	Координаты, м	
	X	Y
1	412602.23	1515686.60
2	412603.93	1515691.48
3	412596.87	1515693.30
4	412595.22	1515688.88
5	412595.18	1515688.74
6	412596.03	1515688.48
7	412596.49	1515688.34
8	412598.77	1515687.65
1	412602.23	1515686.60
9	412603.93	1515691.48
10	412602.23	1515686.60
12	412603.28	1515686.28
13	412624.69	1515679.80
14	412890.16	1516443.30
15	412898.11	1516583.82
16	412831.02	1516922.90
17	412817.58	1516955.14
18	412785.57	1517117.48
19	413187.70	1517517.33

20	413372.25	1517980.00
21	414504.70	1518121.36
22	414508.51	1518121.84
23	414507.82	1518127.75
24	413368.00	1517985.51
25	413182.59	1517520.71
26	412779.06	1517119.47
27	412811.81	1516953.38
28	412825.25	1516921.14
29	412892.08	1516583.40
30	412884.20	1516444.48
31	412620.88	1515687.13