

*МБУ «Центр пространственного развития
городского округа Верхняя Пышма»*

*ВНЕСЕНИЕ ИЗМЕНЕНИЙ В ДОКУМЕНТАЦИЮ
ПО ПЛАНИРОВКЕ ТЕРРИТОРИИ:*

*«СТРОИТЕЛЬСТВО И РЕКОНСТРУКЦИЯ УЛИЧНО-ДОРОЖНОЙ СЕТИ ГОРОДСКОГО ОКРУГА ВЕРХНЯЯ ПЫШМА
СО СТРОИТЕЛЬСТВОМ ТРАМВАЙНОЙ ЛИНИИ В ГРАНИЦАХ
ГОРОДСКОГО ОКРУГА ВЕРХНЯЯ ПЫШМА »*

2 ЭТАП

участок в границах ГО «Верхняя Пышма»

63-1251-2024

Том 2.

Основная часть проекта планировки территории.

Изм.3



Верхняя Пышма, 2025

*МБУ «Центр пространственного развития
городского округа Верхняя Пышма»*

*ВНЕСЕНИЕ ИЗМЕНЕНИЙ В ДОКУМЕНТАЦИЮ
ПО ПЛАНИРОВКЕ ТЕРРИТОРИИ:*

*«СТРОИТЕЛЬСТВО И РЕКОНСТРУКЦИЯ УЛИЧНО-ДОРОЖНОЙ СЕТИ ГОРОДСКОГО ОКРУГА ВЕРХНЯЯ ПЫШМА
СО СТРОИТЕЛЬСТВОМ ТРАМВАЙНОЙ ЛИНИИ В ГРАНИЦАХ
ГОРОДСКОГО ОКРУГА ВЕРХНЯЯ ПЫШМА »*

*2 ЭТАП
участок в границах ГО «Верхняя Пышма»*

63-1251-2024

*Том 2.
Основная часть проекта планировки территории.
Изм.3*

Директор



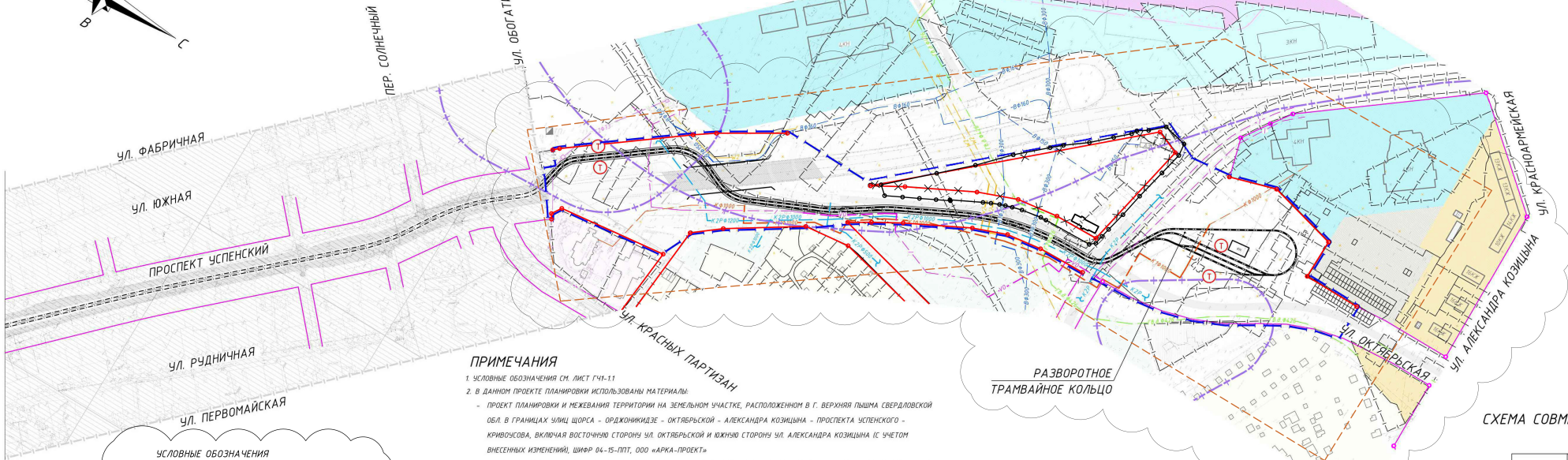
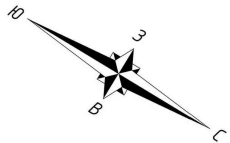
А.В. Воробьев

*Начальник отдела
градостроительной деятельности*



Е.Е. Горячая

Верхняя Пышма, 2025



ПРИМЕЧАНИЯ

1. УСЛОВНЫЕ ОБОЗНАЧЕНИЯ СМ. ЛИСТ ГЧ1-11
2. В ДАННОМ ПРОЕКТЕ ПЛАНИРОВКИ И МЕЖЕВАНИЯ ТЕРРИТОРИИ ИСПОЛЬЗОВАНЫ МАТЕРИАЛЫ:
 - ПРОЕКТ ПЛАНИРОВКИ И МЕЖЕВАНИЯ ТЕРРИТОРИИ НА ЗЕМЕЛЬНОМ УЧАСТКЕ, РАСПОЛОЖЕННОМ В Г. ВЕРХНЯЯ ПЫШМА СВЕРДЛОВСКОЙ ОБЛ. В ГРАНИЦАХ УЛИЦ ЩОРСА - ОРДЖОНИКИДЗЕ - ОКТЯБРЬСКОЙ - АЛЕКСАНДРА КОЗИЦЫНА - ПРОСПЕКТА УСПЕНСКОГО - КРИВОСОВА, ВКЛЮЧАЯ ВОСТОЧНУЮ СТОРОНУ УЛ. ОКТЯБРЬСКОЙ И ЮЖНУЮ СТОРОНУ УЛ. АЛЕКСАНДРА КОЗИЦЫНА (С УЧЕТОМ ВНЕСЕННЫХ ИЗМЕНЕНИЙ), ШИФР 04-15-ПТТ, 000 «АРКА-ПРОЕКТ»
 - ЭСКИЗНЫЙ ПРОЕКТ: «МУЗЕЙ АВТОМОБИЛЬНОЙ ТЕХНИКИ В Г. ВЕРХНЯЯ ПЫШМА СВЕРДЛОВСКОЙ ОБЛАСТИ», ШИФР 34.339.9837-00-ЭП, ОАД «УРАЛТРАЖДАПРОЕКТ»
 - ЭСКИЗНЫЙ ПРОЕКТ: «ДВОРЕЦ ТЕХНИЧЕСКОГО ТВОРЧЕСТВА В Г. ВЕРХНЯЯ ПЫШМА», ШИФР 11.15-ЭП, ИНЖИНИРИНГОВАЯ КОМПАНИЯ «СТРОЙПРОЕКТ»
 - ПРОЕКТ ПЛАНИРОВКИ И ПРОЕКТ МЕЖЕВАНИЯ ТЕРРИТОРИИ ДЛЯ РАЗМЕЩЕНИЯ ЛИНЕЙНОГО ОБЪЕКТА: «ДОРОЖНО-ТРАНСПОРТНАЯ ИНФРАСТРУКТУРА Г. ВЕРХНЯЯ ПЫШМА. АВТОДОРОГА ПО УЛ. КРАСНЫХ ПАРТИЗАН»;
 - ПРОЕКТ ПЛАНИРОВКИ И ПРОЕКТ МЕЖЕВАНИЯ ТЕРРИТОРИИ ДЛЯ РАЗМЕЩЕНИЯ ЛИНЕЙНОГО ОБЪЕКТА: «ДОРОЖНО-ТРАНСПОРТНАЯ ИНФРАСТРУКТУРА Г. ВЕРХНЯЯ ПЫШМА. ТРАНСПОРТНЫЙ УЗЕЛ ОТ УЛ. КРАСНЫХ ПАРТИЗАН ДО УЛ. ОКТЯБРЬСКОЙ»;
 - ЭСКИЗНЫЙ ПРОЕКТ «ТРАНСПОРТНАЯ РАЗВЯЗКА НА 13 КМ АВТОДОРОГИ «КАТЕРИНБУРГ - НЕВЬЯНСК»
 - ЧЕРТЕЖ ПЛАНИРОВКИ ТЕРРИТОРИИ - УЧАСТОК АВС ГРУПП Ч ЭКАДА
 - ПРОЕКТ ПЛАНИРОВКИ ДОРОЖНО-ТРАНСПОРТНОЙ ИНФРАСТРУКТУРЫ ПРОСПЕКТА УСПЕНСКОГО ОТ УЛ. ПЕТРОВА ДО ПУТЕПРОВОДА В Г. ВЕРХНЯЯ ПЫШМА (ОАО ГИДРОДОРНИИ УРАЛЬСКИЙ ФИЛИАЛ)

Изм. 3.3

Изм. 3.4

Лист № 001
Дата: 04.25.2024
Листов: 12
Электронный №: 04.25.2024.001

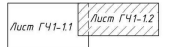
ЛИНИЯ СОВМЕЩЕНИЯ
С ЛИСТОМ ГЧ1-11

УСЛОВНЫЕ ОБОЗНАЧЕНИЯ

ГРАНИЦЫ И ОБЪЕКТЫ

- ГРАНИЦА ПРОЕКТА ПЛАНИРОВКИ УТВЕРЖДЕННАЯ
- ГРАНИЦА ПРОЕКТА ПЛАНИРОВКИ УСТАНОВЛИВАЕМАЯ (В СООТВ. С КООРД. ПМТ)
- СЩЕСТВУЮЩИЕ КРАСНЫЕ ЛИНИИ (УТВЕРЖДЕННЫЕ)
- ОТМЕНЯЕМЫЕ КРАСНЫЕ ЛИНИИ
- ПРОЕКТНЫЕ КРАСНЫЕ ЛИНИИ
- НОВОЕ ЗДАНИЕ АВТОСТАЦИИ

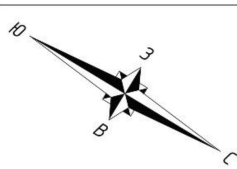
СХЕМА СОВМЕЩЕНИЯ ЛИСТОВ



63-1251-2024					
Проект планировки и проекта межевания для размещения линейного объекта: «Строительство и реконструкция улично-дорожной сети, автомобильной дороги Верхняя Пышма со стартовой/финишной пробной линией в границах городского округа Верхняя Пышма»					
№ п/п	Имя	Инициалы	Лист	Изд.	Дата
3	2	1.2	1070		04.25
Разработ.	Жалылова				06.16
Проверен.	Жалылова				06.16
И.компр.	Жалылова				06.16
Разработ.	Александров				04.25
Проверен.	Гармач				04.25

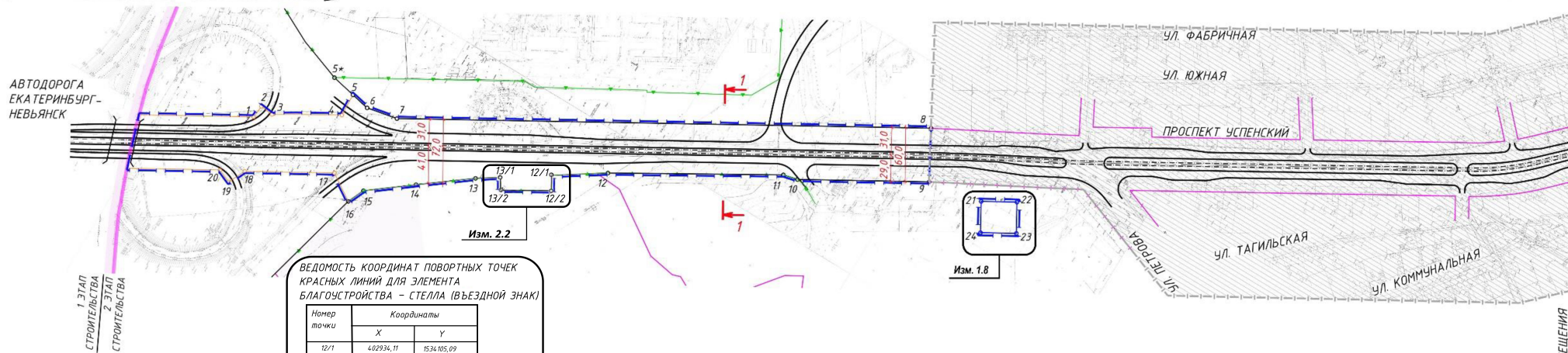
2 этап		Стадия	Лист	Листов
Основная (утвержденная) часть		ПТ	ГЧ1-12	2

МБ: Центр проектно-технического развития ГО Верхняя Пышма



ЕКАТЕРИНБУРГСКАЯ
КОЛЬЦЕВАЯ АВТОДОРОГА
(ЕКАД)

МО "ГОРОД ЕКАТЕРИНБУРГ" ГО "ВЕРХНЯЯ ПЫШМА"



ВЕДОМОСТЬ Координат ПОВОРТНЫХ ТОЧЕК КРАСНЫХ ЛИНИЙ ДЛЯ ЭЛЕМЕНТА БЛАГОУСТРОЙСТВА - СТЕЛЛА (ВЪЕЗДНОЙ ЗНАК)

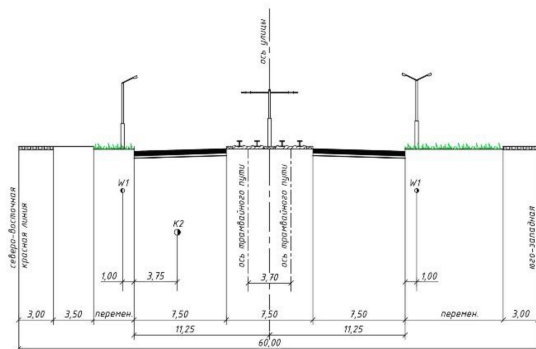
Номер точки	Координаты	
	X	Y
12/1	4.02934,11	1534.105,09
12/2	4.02947,29	1534.127,08
13/1	4.02881,14	1534.140,79
13/2	4.02893,32	1534.159,51

ВЕДОМОСТЬ Координат ПОВОРТНЫХ ТОЧЕК ПРОЕКТНЫХ КРАСНЫХ ЛИНИЙ

Номер точки	Координаты	
	X	Y
1	4.02615,95	1534.224,86
2	4.02617,81	1534.210,30
3	4.02631,80	1534.211,86
4	4.02698,55	1536.171,50
5*	4.02669,93	1534.193,93
5	4.02691,24	1534.145,66
6	4.02718,32	1534.145,72
7	4.02752,38	1534.142,44
8	4.02866,60	153398,42
9	4.03295,72	1533890,54
10	4.03189,28	1533905,48
11	4.03153,44	1533965,10
12	4.02985,45	1534075,48

Номер точки	Координаты	
	X	Y
13	4.02862,76	1534.153,38
14	4.02890,21	1534.163,95
15	4.02763,48	1534230,78
16	4.02755,36	1534249,74
17	4.02725,51	1534230,77
18	4.02639,23	1534281,91
19	4.02639,34	1534301,40
20	4.02616,96	1534295,18
21	4.03251,17	1533978,27
22	4.03191,56	1533858,06
23	4.03409,31	1533880,22
24	4.03374,83	1533998,51

а/д Екатеринбург-Невьянск
проектный срок



УСЛОВНЫЕ ОБОЗНАЧЕНИЯ ГРАНИЦЫ И ОБЪЕКТЫ



ОБЪЕКТЫ ИНЖЕНЕРНОЙ ИНФРАСТРУКТУРЫ

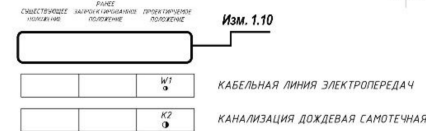
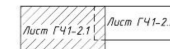


СХЕМА СОВМЕЩЕНИЯ ЛИСТОВ



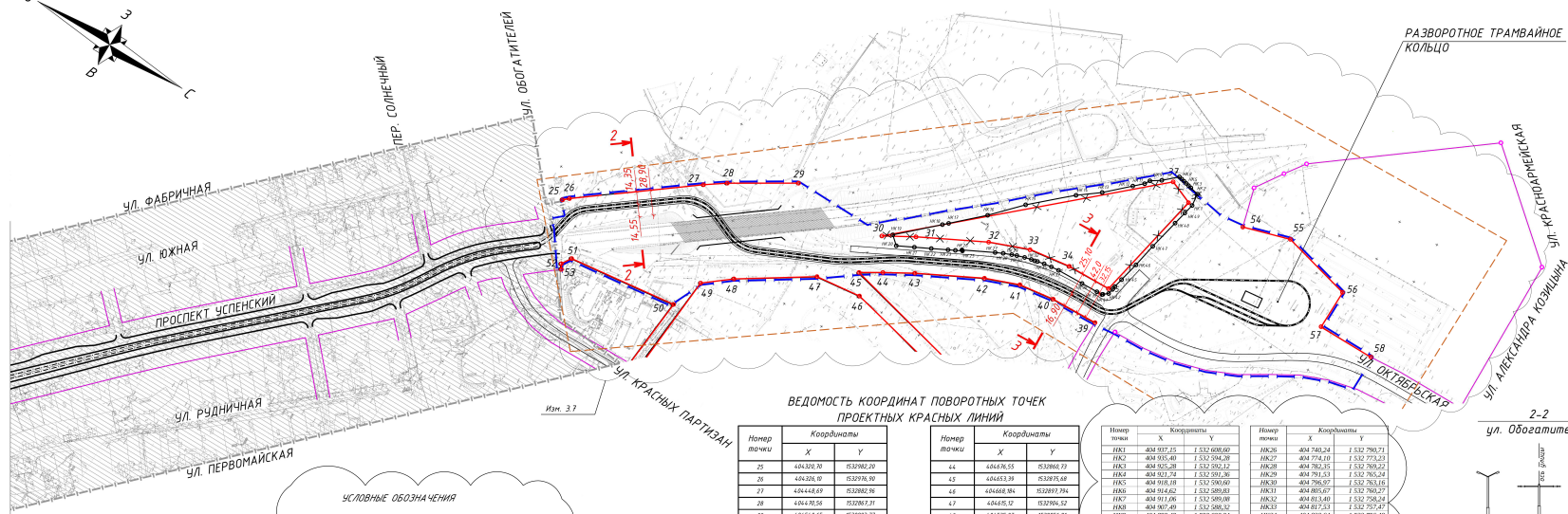
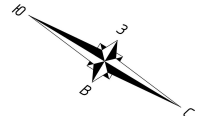
ПРИМЕЧАНИЯ

1. УСЛОВНЫЕ ОБОЗНАЧЕНИЯ, ПРЕДСТАВЛЕННЫЕ НА ДАННОМ ЛИСТЕ, АКТУАЛЬНЫ ДЛЯ ЛИСТА ГЧ1-2.2.
2. ПЕРСПЕКТИВНОЕ РАЗВИТИЕ ТРАНСПОРТНОЙ РАЗВЯЗКИ НА ПЕРЕСЕЧЕНИИ ЕКАД С АВТОДОРОГОЙ ЕКАТЕРИНБУРГ-НЕВЬЯНСК С Координатами Красных Линий см. ПРОЕКТ ПЛАНИРОВКИ И ПРОЕКТ МЕЖЕВАНИЯ ТЕРРИТОРИИ ДЛЯ ЛИНЕЙНОГО ОБЪЕКТА: "СТРОИТЕЛЬСТВО ТРАМВАЙНОЙ ЛИНИИ ЕКАТЕРИНБУРГ - ВЕРХНЯЯ ПЫШМА" (1 ЭТАП).

		36/2015/7015-628сп-ПТ 2-04	
№	Датум	Содержание	Подпись
1	3	1-2.1	07.22
Изм	Исполн	Авт	Издан
Разработчик	Исполнитель	06.16	06.16
Проверенный	Автомат	06.16	06.16
Начальник	Инженер	06.16	06.16

ЛИНИЯ СОВМЕЩЕНИЯ
С ЛИСТОМ ГЧ1-2.2

Составитель: [Blank]
Проверенный: [Blank]
Исполнитель: [Blank]
Дата: [Blank]



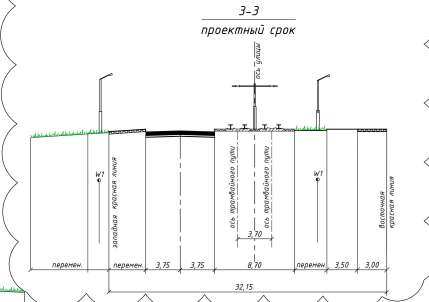
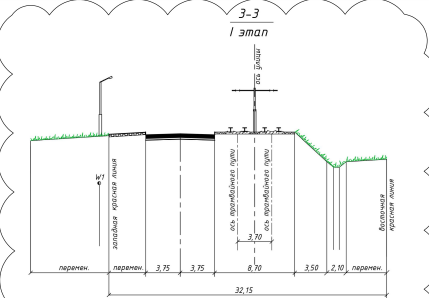
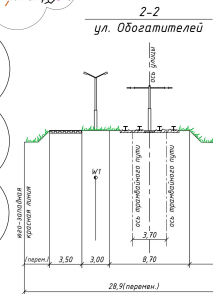
ВЕДОМОСТЬ КООРДИНАТ ПОВОРОТНЫХ ТОЧЕК ПРОЕКТНЫХ КРАСНЫХ ЛИНИЙ

Номер точки	Координаты	
	X	Y
25	404320.70	1532082.20
26	404326.10	1532078.90
27	404448.69	1532082.96
28	404470.56	1532086.31
29	404556.61	1532027.74
30	404654.04	1532095.19
31	404661.69	1532095.69
32	404761.48	1532136.30
33	404806.51	1532146.89
34	404854.27	1532142.76
35	404905.55	1532142.08
36	404990.54	1532098.05
37	404990.23	1532099.10
38	404913.70	1532182.55
40	404858.38	1532194.64
41	404812.33	1532190.74
42	404718.80	1532095.65
43	404707.94	1532042.49

Номер точки	Координаты	
	X	Y
44	404676.55	1532066.72
45	404653.39	1532075.68
46	404668.04	1532097.794
47	404676.12	1532104.52
48	404535.97	1532156.81
49	404505.25	1532088.72
50	404491.47	1532108.44
51	404364.45	1532034.57
52	404257.61	1532045.86
53	404360.83	1532051.17
54	405000.35	1532159.46
55	405054.70	1532182.71
56	405177.07	1532063.31
57	405193.68	1532049.65
58	405269.76	1532049.66

Номер точки	Координаты	
	X	Y
МК1	404937.15	1532608.60
МК2	404935.40	1532594.28
МК3	404905.28	1532590.17
МК4	404921.24	1532591.36
МК5	404918.18	1532590.60
МК6	404914.62	1532589.83
МК7	404911.06	1532589.08
МК8	404907.49	1532588.32
МК9	404892.43	1532602.34
МК10	404881.16	1532609.92
МК11	404877.80	1532615.97
МК12	404867.70	1532625.40
МК13	404847.83	1532650.12
МК14	404818.06	1532668.61
МК15	404774.68	1532708.28
МК16	404744.21	1532747.39
МК17	404713.71	1532775.78
МК18	404705.88	1532777.81
МК19	404663.85	1532817.64
МК20	404673.87	1532826.26
МК21	404726.61	1532796.99
МК22	404734.65	1532795.10
МК23	404741.25	1532791.37

Номер точки	Координаты	
	X	Y
МК26	404740.24	1532790.71
МК27	404774.10	1532773.23
МК28	404782.35	1532780.22
МК29	404791.53	1532765.24
МК30	404796.97	1532763.16
МК31	404805.87	1532760.27
МК32	404813.40	1532758.24
МК33	404817.53	1532757.47
МК34	404820.64	1532756.49
МК35	404828.52	1532754.71
МК36	404837.44	1532753.33
МК37	404846.44	1532752.43
МК38	404877.22	1532751.07
МК39	404896.77	1532750.20
МК40	404903.23	1532749.91
МК41	404904.13	1532749.14
МК42	404905.19	1532744.82
МК43	404910.51	1532737.51
МК44	404911.09	1532734.38
МК45	404913.38	1532733.52
МК46	404918.00	1532710.40
МК47	404923.55	1532672.19
МК48	404931.28	1532636.06
МК49	404934.64	1532620.15

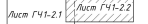


УСЛОВНЫЕ ОБОЗНАЧЕНИЯ

- Границы и объекты
- Граница проекта планировки утвержденная
- Граница проекта планировки устанавливаемая (в соотв. с коорд. ГМТ)
- Существующие красные линии (утвержденные)
- Отменяемые красные линии
- Проектные красные линии
- Новое здание автостанции

ПРИМЕЧАНИЯ
1. УСЛОВНЫЕ ОБОЗНАЧЕНИЯ СМ. ЛИСТ ГЧ1-2.1

СХЕМА СОВМЕЩЕНИЯ ЛИСТОВ



Изм. 3/9

№		Дата		Содержание		Подпись		Инициалы	
3	5	12	1070	Лист	06.25				
Разработчик	Холмова	Дата	06.18	Проверен	06.18	Одобрено	06.18	Специальное	Лист
Н.компр.	Шевыря	Дата	06.18	Разработчик	Алексеев	Дата	06.25	Разработчик	Лист
Инженер	Григорьев	Дата	06.25						

6.3-1251-2024
Проект планировки и граница планировки для размещения линейного объекта «Трамвайная линия» в реконструкции линейно-кольцевого трамвайного маршрута Верхняя Ляля в соответствии с проектом планировки и граница планировки территории в границах территории города Верхняя Ляля

2 этап
Особая (защитная) часть

№07 ГЧ1-2.2 2

МБС Проектное бюро
Разработчик
И.2000

МБС Проектное бюро
Разработчик
И.2000

Лист регистрации изменений к проекту планировки территории и проекту
межевания территории для размещения линейного объекта:
«СТРОИТЕЛЬСТВО И РЕКОНСТРУКЦИЯ УЛИЧНО-ДОРОЖНОЙ СЕТИ
ГОРОДСКОГО ОКРУГА ВЕРХНЯЯ ПЫШМА СО СТРОИТЕЛЬСТВОМ
ТРАМВАЙНОЙ ЛИНИИ В ГРАНИЦАХ ГОРОДСКОГО ОКРУГА ВЕРХНЯЯ ПЫШМА»
ИЗМ.3

ПРОЕКТ ПЛАНИРОВКИ ТЕРРИТОРИИ ИЗМ. 3:					
№ изм.	Том	Наименование	Кол-во листов	Локация изменения	Примечание
1	2	3	4	5	6
3.1	Основная часть проекта планировки территории.	63-1251-2024 Том 1 (текстовые материалы)	22	Стр.10	Вставка наименования документов основания для разработки проекта
3.2	Основная часть проекта планировки территории.	63-1251-2024 Том 1 (текстовые материалы)	22	Стр. 21	Вставка текста
3.3	Основная часть проекта планировки территории.	63-1251-2024 Том 2 (графические материалы)	10	лист: ГЧ1-1.2	Вставка условных обозначений
3.4	Основная часть проекта планировки территории.	63-1251-2024 Том 2 (графические материалы)	10	лист: ГЧ1-1.2	Изменение графических деталей чертежа: нанесение отменяемой красной линии, нанесение проектной красной линии, нанесение устанавливаемой границы проектирования.
3.5	Основная часть проекта планировки территории.	63-1251-2024 Том 2 (графические материалы)	10	лист: ГЧ1-2.2	Вставка условных обозначений
3.6	Основная часть проекта планировки территории.	63-1251-2024 Том 2 (графические материалы)	10	лист: ГЧ1-2.2	Вычеркивание в таблице неактуальных координат поворотных точек проектных

					красных линий с 30 по 37
3.7	Основная часть проекта планировки территории.	63-1251-2024 Том 2 (графические материалы)	10	лист: ГЧ1-2.2	Изменение графических деталей чертежа: нанесение отменяемой красной линии, нанесение проектной красной линии с указанием новых поворотных точек красных линий, нанесение устанавливаемой границы проектирования
3.8	Основная часть проекта планировки территории.	63-1251-2024 Том 2 (графические материалы)	10	лист: ГЧ1-2.2	Вставка таблиц с новыми координатами поворотных точек проектных красных линий (НК1-НК49)
3.9	Основная часть проекта планировки территории.	63-1251-2024 Том 2 (графические материалы)	10	лист: ГЧ1-2.2	Изменение профилей дорог, в связи с уменьшением размера красных линий
3.10					
ПРОЕКТ МЕЖЕВАНИЯ ТЕРРИТОРИИ ИЗМ. 5					
1	2	3	4	5	6
5	Том. 5	Проект межевания территории. Основная (утверждаемая) часть. Текстовая часть	53	Стр.7-8	ИЗМ 5.1 Добавлены документы основания и описание внесенных изменений
				Стр.11-13	ИЗМ 5.2 Изменены координаты характерных точек красных линий проекта. Добавлена Таблица 1.1
				Стр.15	ИЗМ 5.3 Добавлено описание целей 2 этапа межевания территории
				Стр.15	ИЗМ 5.4 Изменено описание таблиц каталога координат характерных точек красных линий
				Стр.25-26	ИЗМ 5.5 Добавлено описание образуемых земельных участков с условными номерами :ЗУ5.1, :ЗУ5.2, :ЗУ5.3, :ЗУ5.4, :ЗУ5.5, :ЗУ5.6,

					:ЗУ5.7, :ЗУ5.8, :ЗУ5.9, :ЗУ5.10 (1 этап межевания территории)
				Стр.40-42	ИЗМ 5.6 Добавлены каталоги координат образуемых земельных участков с условными номерами:ЗУ5.1, :ЗУ5.2, :ЗУ5.3, :ЗУ5.4, :ЗУ5.5, :ЗУ5.6, :ЗУ5.7, :ЗУ5.8, :ЗУ5.9, :ЗУ5.10 (1 этап межевания территории)
				Стр.43	ИЗМ 5.7 Добавлено описание образуемых земельных участков с условными номерами :ЗУ5 (2 этап межевания территории)
				Стр.51-52	ИЗМ 5.8 Добавлены каталоги координат образуемых земельных участков с условными номерами :ЗУ5 (2 этап межевания территории)
5	Том.5. Проект межевания территории. Графическая часть	Проект межевания территории. Графическая часть Чертежи межевания территории	5	Чертежи межевания территории М 1:2000	Добавлены образуемые земельные участки :ЗУ5.1, :ЗУ5.2, :ЗУ5.3, :ЗУ5.4, :ЗУ5.5, :ЗУ5.6, :ЗУ5.7, :ЗУ5.8, :ЗУ5.9, :ЗУ5.10, :ЗУ5.2.11, :ЗУ5.2.12 :ЗУ5 Изменены красные линии Этапы: 1 этап, 2 этап, 3 этап.