

**Условные обозначения**

**Границы:**

- Граница городского округа
- Граница населенного пункта
- Границы земельных участков по данным ЕГРН

**Территориальные зоны:**

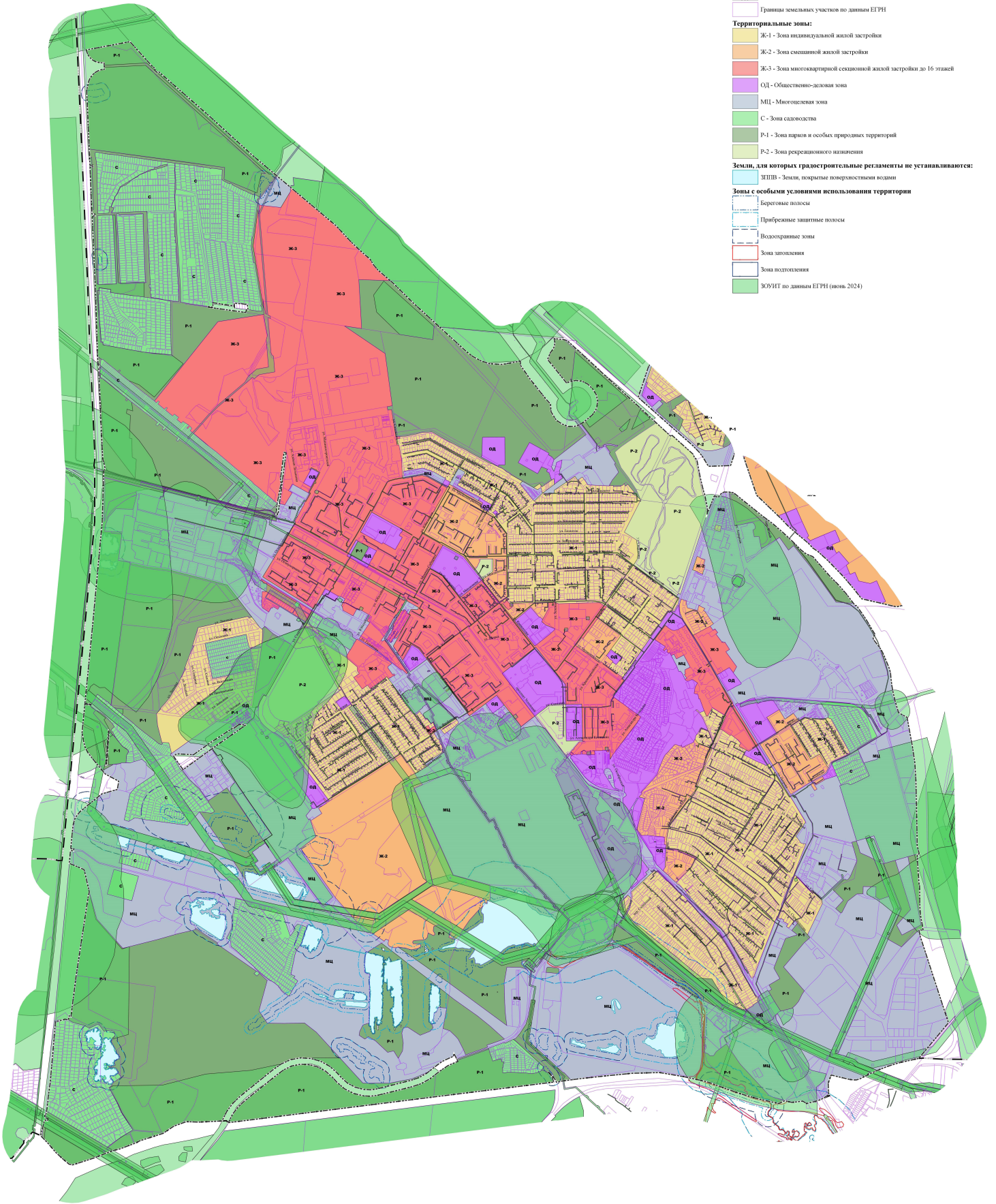
- Ж-1 - Зона индивидуальной жилой застройки
- Ж-2 - Зона смешанной жилой застройки
- Ж-3 - Зона многоквартирной секционной жилой застройки до 16 этажей
- ОД - Общественно-деловая зона
- МЦ - Многоцелевая зона
- С - Зона садоводства
- Р-1 - Зона парков и особых природных территорий
- Р-2 - Зона рекреационного назначения

**Земли, для которых градостроительные регламенты не устанавливаются:**

- ЗПТВ - Земли, покрытые поверхностными водами

**Зоны с особыми условиями использования территории**

- Береговые полосы
- Прибрежные защитные полосы
- Водооградные зоны
- Зона заповедия
- Зона подтопления
- ЗОУИТ по данным ЕГРН (июнь 2024)



		Городской округ Верхняя Пышма			
№ п/п	№ документа	Дата	Страна	Лист	Листов
1	103-03-001-2024-0001	10.04.2024	РФ	1	1
И. номер:			Формат файла градостроительного зонирования: полигон.shp		
Проект:			г. Екатеринбург, 2024		
Разработчик:			Верхняя Пышма, № 11/10 000		
Формат А0					