

**Муниципальное бюджетное учреждение  
«Центр пространственного развития городского округа Верхняя Пышма»**

**МБУ «ЦПР ГО Верхняя Пышма»**

**ДОКУМЕНТАЦИЯ ПО ПЛАНИРОВКЕ ТЕРРИТОРИИ**

**ЛИНЕЙНОГО ОБЪЕКТА:**

**«ВОДОВОД С ПОДЪЕЗДНОЙ ДОРОГОЙ К ВОДОЗАБОРНОЙ  
СКВАЖИНЕ № 7Э СОКОЛОВСКОГО ВОДОЗАБОРНОГО УЧАСТКА  
ВЕРХНЕ-АДУЙСКОГО МВП Р-Н П. КРАСНЫЙ АДУЙ. СТРОИТЕЛЬСТВО  
НАСОСНОЙ СТАНЦИИ СКВАЖИНЫ № 7Э И ВОДОВОДА ОТ СКВАЖИНЫ  
№ 7Э»**

**ПРОЕКТ МЕЖЕВАНИЯ ТЕРРИТОРИИ**

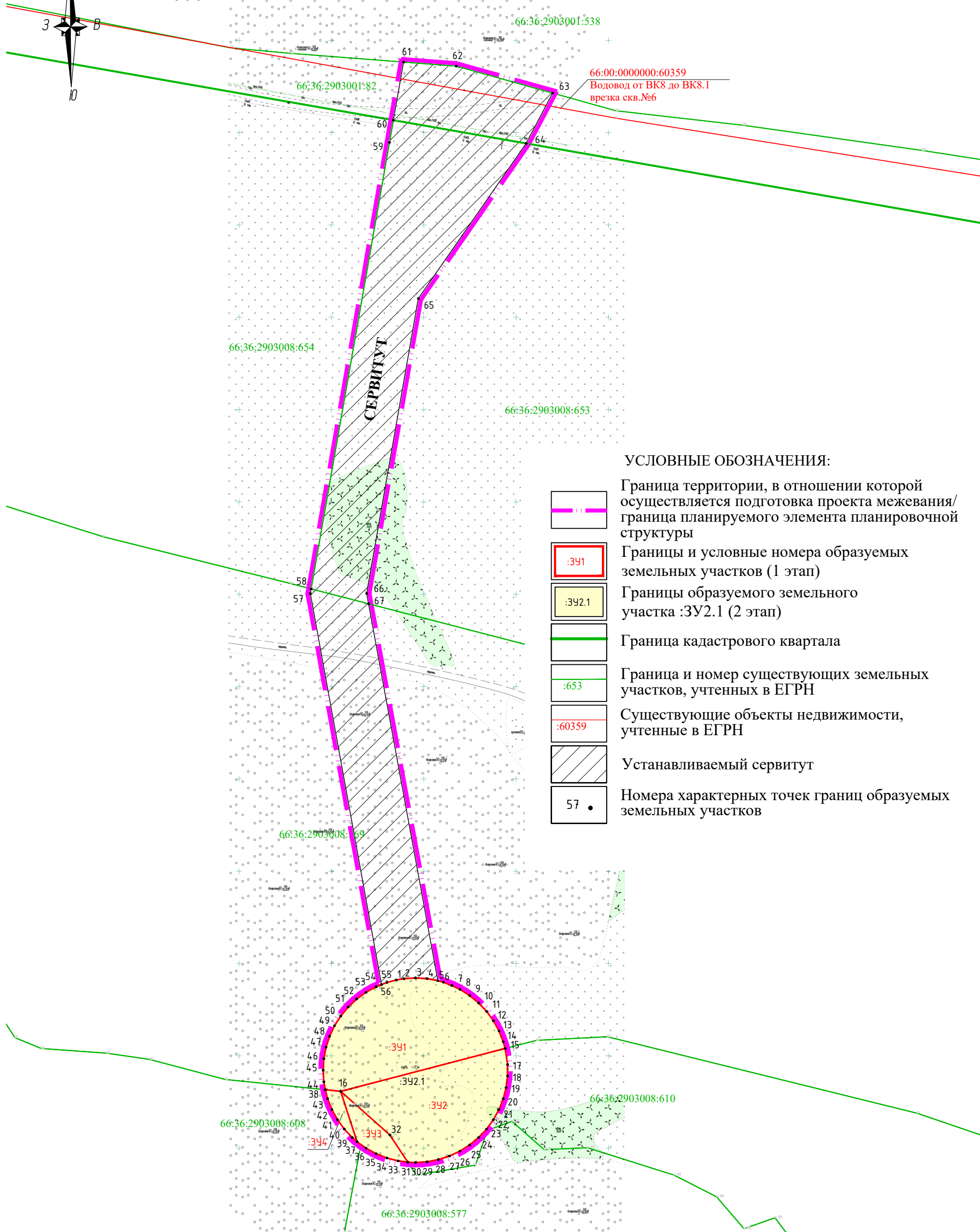
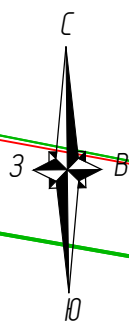
**Раздел 1. Проект межевания территории. Графическая часть.**

**316-755-2024-ПМТ/ЦПР**

г. Верхняя Пышма

2024 г.

Чертеж межевания территории  
М 1:2000



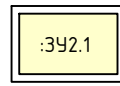
УСЛОВНЫЕ ОБОЗНАЧЕНИЯ:



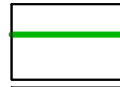
Граница территории, в отношении которой осуществляется подготовка проекта межевания/ граница планируемого элемента планировочной структуры



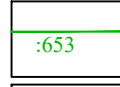
Границы и условные номера образуемых земельных участков (1 этап)



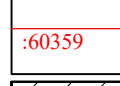
Границы образуемого земельного участка :ЗУ2.1 (2 этап)



Граница кадастрового квартала



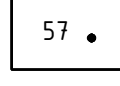
Граница и номер существующих земельных участков, учтенных в ЕГРН



Существующие объекты недвижимости, учтенные в ЕГРН



Устанавливаемый сервитут



Номера характерных точек границ образуемых земельных участков

Изм	Кол.уч	Лист	№доп	Подпись	Дата
	Выполнил	Ковязина		<i>[Signature]</i>	11.24
	Выполнил	Чемакина		<i>[Signature]</i>	11.24
	Проверил	Дьячкова		<i>[Signature]</i>	11.24

**316-755-2024-ПМТ/ЦПР**

Документация по планировке территории линейного объекта «Водовод с подъездной дорогой к водозаборной скважине № 7э Соколовского водозаборного участка Верхне-Аудуйского МПВ р-н п. Красный Аудуй. Строительство насосной станции скважины № 7э и водовода от скважины № 7э»

Раздел I. Проект межевания территории. Графическая часть

Стадия	Лист	Листов
ПМТ	1	1

Чертеж межевания территории М 1:2000

МБУ  
"Центр пространственного развития ГО Верхняя Пышма"